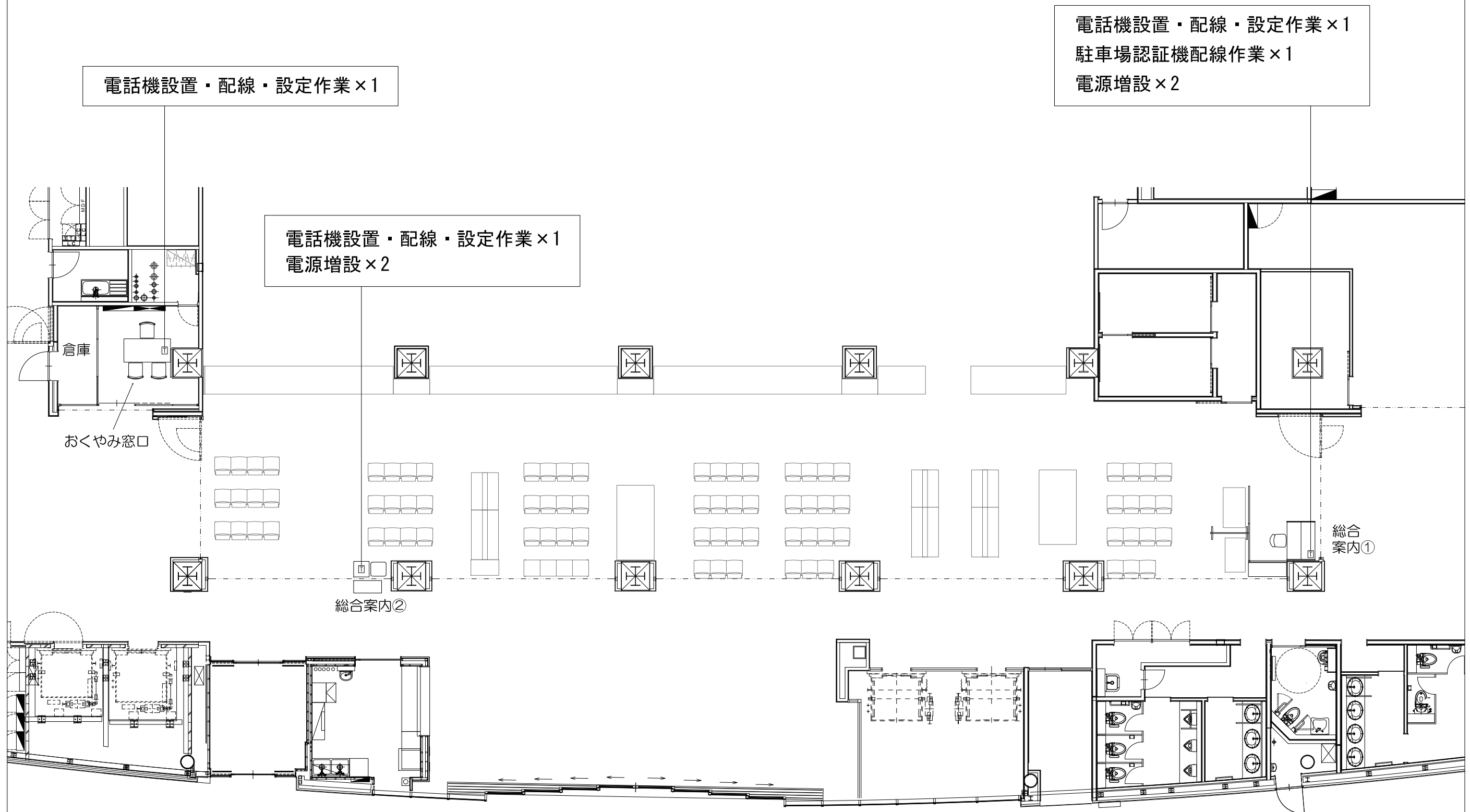


# 別紙1-1 整備完了イメージ図



電話機設置・配線・設定作業×1

電話機設置・配線・設定作業×1  
電源増設×2

電話機設置・配線・設定作業×1  
駐車場認証機配線作業×1  
電源増設×2

倉庫

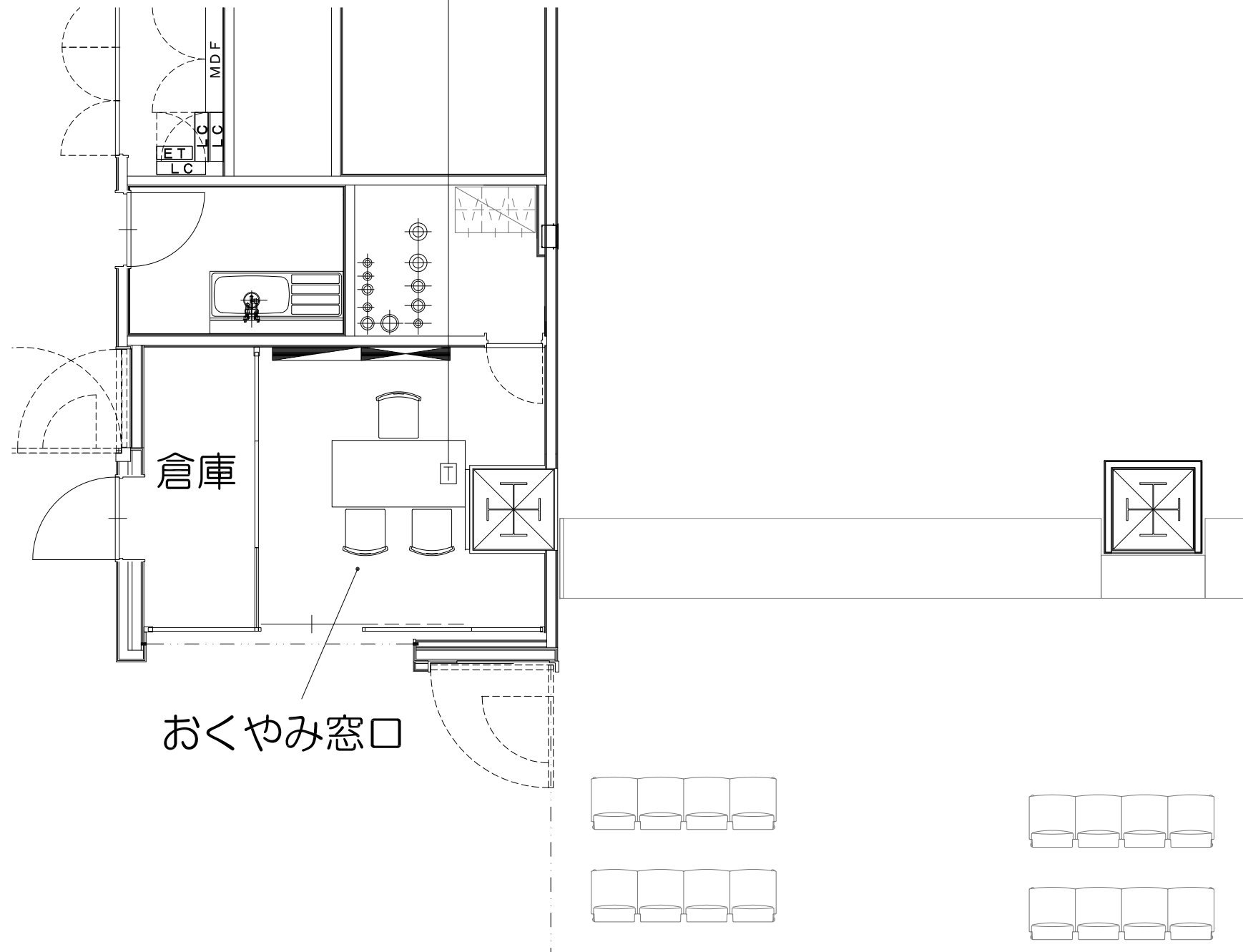
おくやみ窓口

総合案内②

総合案内①

# 別紙1-2 おくやみ窓口整備イメージ図

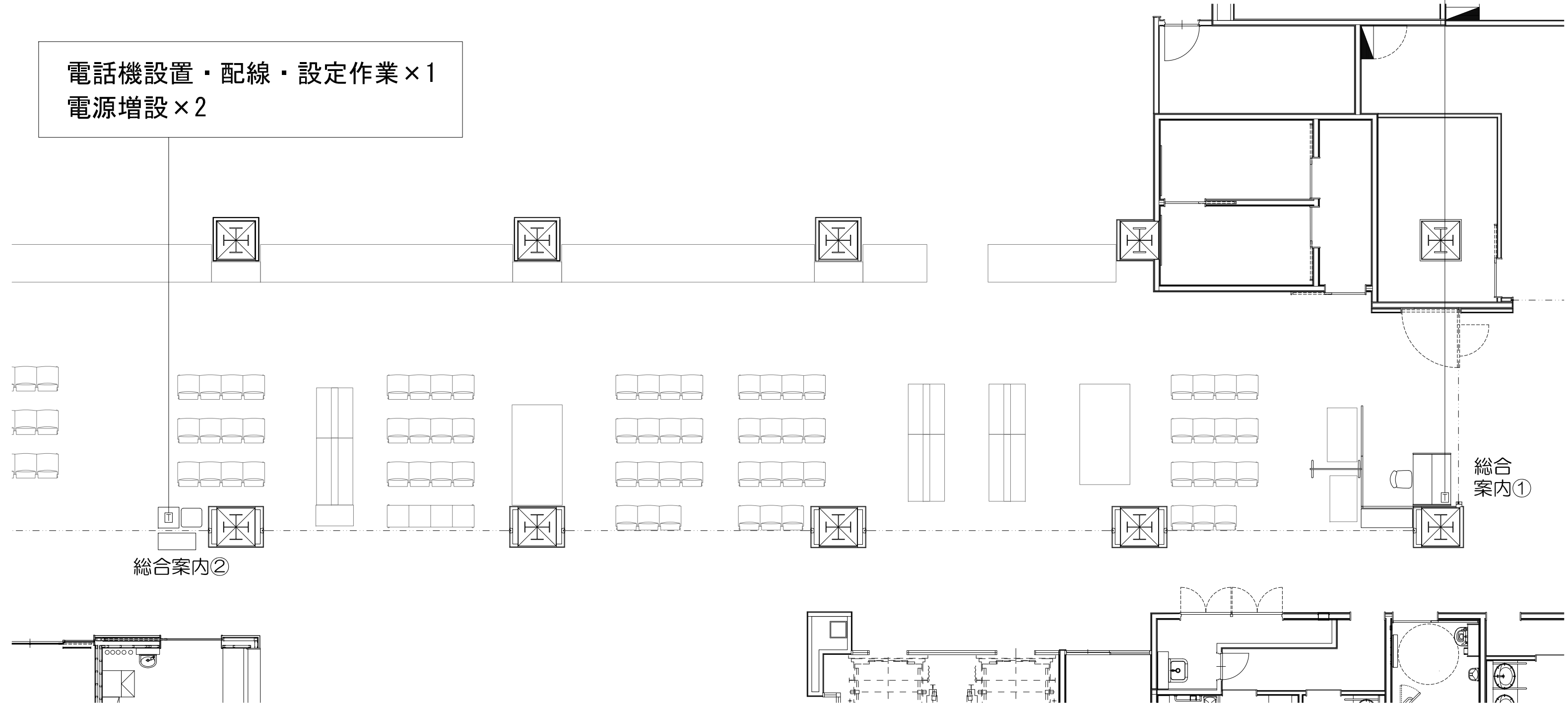
電話機設置・配線・設定作業×1



# 別紙1-3 総合案内整備イメージ図

電話機設置・配線・設定作業×1  
駐車場認証機配線作業×1  
電源増設×2

電話機設置・配線・設定作業×1  
電源増設×2



総合案内②

総合案内①

## 別紙 1-4 不足部材一覧 その1

### おくやみ窓口整備作業

おくやみ窓口を整備する際に、下記の不足部材を用いて整備を行う事を想定している。

下記の不足部材を受託者の責任で調達し、搬入・組立まで行うこと。

部材詳細は下記に示すとおり。

#### 想定不足部材

No.	メーカー	品名・規格	型番	数量	単位
1	オカムラ	ローパーテーション① H1920 W800	NX10FE F2A2	1	枚
2	オカムラ	ローパーテーション② H1920 W1000	NX10FG F2A2	1	枚
3	オカムラ	ローパーテーション③ H1920 W1200	NX10FH F2A2	3	枚
4	オカムラ	スライディングドア左開き H1920 W1200	NX30FA ZK25	1	枚
5	オカムラ	ドアフレーム 三方枠	NXE0KG	1	式
6	オカムラ	トップカバー W900	NX846Y ZK25	1	式
7	オカムラ	ドアフレーム	NXE05P ZK25	1	式
8	オカムラ	直線連結材セット H1920	NX80AE T12	4	個
9	オカムラ	T型連結材セット H1920	NX82AE ZK25	1	個
10	オカムラ	壁面調整材 H1920	NX8G5P ZK25	3	個
11	オカムラ	相談用テーブル H720 W1500 D750	87AFAG MDA4	1	台
12	コクヨ	チェア	XY-COF1E6AK9Q5NN	3	脚
13	タチカワ	ロールスクリーン H1920 W1000		1	台

想定不足部材以外のもので不足部材の調達を希望する場合は、以下に記載する同等品条件を満たす製品を用いて施工する事も可とする。

入札投函前に本市担当課に同等品申請を行い、承諾を得た上で投函を行うこと。

#### 【共通同等条件】

- No.1～10 は全て同一メーカーの商品で、安定的な取付けが担保された商品であること。
- ローパーテーション①～③は全て再生材使用率 50%以上のリサイクルクロス製の表面仕上げであること。
- ローパーテーション①～③は全てクロス部分がベージュ系色であり、トリム部分がブラック色であること。
- ローパーテーション①～③は全てマグネットが取付け可能な製品であること。
- ローパーテーション①～③＋スライディングドアを組み合わせた際に、安定脚が不要な製品であること。
- ローパーテーション①～③は全て防災製品認定商品であること。

- 製品はグリーン購入法適合商品とし、JOIFA 基準に準拠した安全性及び品質保証を持ったものであること。
- 全体意匠との整合性を確認する為、同等品申請の際には、クロス張地の色見本を同等品申請書と同時に提出すること。

#### 【個別同等条件】

##### ローパーテーション ①

- 外形寸法は W800mm×D40mm×H1920mm (±5mm は可とする) であること。

##### ローパーテーション ②

- 外形寸法は W1000mm×D40mm×H1920mm (±5mm は可とする) であること。

##### ローパーテーション ③

- 外形寸法は W1200mm×D40mm×H1920mm (±5mm は可とする) であること。

##### スライディングドア

- 外形寸法は W1200mm×D40mm×H1920mm (±5mm は可とする) であること。
- 扉部分が不透明なポリカーボネート製であり、開閉の容易さとプライバシー確保を両立した製品であること。
- 扉部分は引戸型の開閉機構であること。(扉の開閉動作で部屋内外に扉が干渉しない)
- 扉部分に鍵が内蔵されており、施錠する事が可能であること。
- 扉の有効開口寸法は 970mm 以上であること。

##### 直線連結材セット、T型連結材セット

- 上記ローパーテーションを連結する際に必要な部材であること。
- 高さは 1920mm (±5mm は可とする) であり直線および T 型に連結する際に必要な部材であること。

##### 壁面調整材

- 上記ローパーテーションを壁面に固定する際に必要な部材であること。
- 高さは 1920mm (±5mm は可とする) であること。

##### 相談用テーブル

- 外形寸法は W1500mm×D750mm×H720mm (±5mm は可とする) であること。
- アジャスター付きの T 字脚仕様のミーティングテーブルであること。
- フレームと支柱はスチール製の堅牢な構造であること。
- 天板は、下記の要件を満たすものであること。
  1. スチール又はパーティクルボード芯材製 メラミン化粧板仕上げ 縁材:ABS 樹脂貼付であること

2. 表面仕上げ色は、明るい木目調色であること。
3. 天板厚は、27mm 以上であること。
4. 天板表面に抗菌加工、耐指紋加工が施されていること。

#### 来庁者用チェア

- 外形寸法は W508mm×D540mm×H800×SH440mm（±5mm は可とする）であること。
- キャスター無し4本脚・肘掛け無し・であること。
- フレームと支柱はスチール製の堅牢な構造であること。
- 背座ともにクロス素材であり、濃い緑色系色であること。
- 専用台車等を用いずとも2脚以上椅子を平積み可能であること。

#### ロールスクリーン

- 外形寸法は W1000mm×H1920mm（±5mm は可とする）であること。
- 色はベージュ系色であること。
- 防災認定生地であること。

## 別添 1-4 不足部材一覧 その2

### 総合案内窓口整備作業

総合案内窓口を整備する際に、下記の不足部材を用いて整備を行う事を想定している。

下記の不足部材を受託者の責任で調達し、搬入・組立まで行うこと。

部材詳細は下記に示すとおり。

### 総合案内メイン 想定不足部材

	メーカー	品名・規格	型番	数量	単位
1	オカムラ	ハイカウンター W1200 D900 H1000	48EJ2A MK55	1	台
2	オカムラ	ハイカウンター用 サイドパネル左	48E9VP MK38	1	台
3	オカムラ	ハイカウンター用 サイドパネル右	48E9WP MK38	1	台
4	オカムラ	ローパーテーション H1720 W1200	NX12EH ZG49	3	枚
5	オカムラ	直線連結材セット H1720	NX80AD T12	1	個
6	オカムラ	90度連結材セット H1720	NX81AD ZA75	1	個
7	オカムラ	壁面調整材 H1720	NX8G4P ZA75	1	個
8	オカムラ	エンドカバー H1720	NX864Y ZA75	1	個
9	オカムラ	安定脚両面用	NX90AA GG84	1	個
10	オカムラ	可動式ローパーテーション	4W65DA FKF9	1	台
11	オカムラ	テーブル	93DC6D MG99	1	台
12	オカムラ	チェア	CG17JR FM37	1	脚

### 総合案内サブ 想定不足部材

	メーカー	品名・規格	型番	数量	単位
1	オカムラ	ハイカウンター② W900 D400 H900	4SA1AA MR31	1	台
2	オカムラ	演台	L981KA ZE18	1	台
3	オカムラ	ハイスツール	L125AW FZJG	1	脚

想定不足部材以外のもので不足部材の調達を希望する場合は、以下に記載する同等品条件を満たす製品を用いて施工する事も可とする。

入札投函前に本市担当課に同等品申請を行い、承諾を得た上で投函を行うこと。

#### 【共通同等条件】

- No.1～3 は全て同一メーカーの商品で、安定的な取付けが担保された商品であること。
- No.4～9 は全て同一メーカーの商品で、安定的な取付けが担保された商品であること。
- ローパーテーションは全て全面スチールパネル仕様であること。
- ローパーテーションは全てパネル部分がグレー系色であり、トリム部分がホワイト色であること。

- ローパーテーションは全てマグネットが取付け可能な製品であること。
- ローパーテーションは全て防災製品認定商品であること。
- 製品はグリーン購入法適合商品とし、JOIFA 基準に準拠した安全性及び品質保証を持ったものであること。
- 全体意匠との整合性を確認する為、同等品申請の際には、本体・天板面の色見本を同等品申請書と同時に提出すること。

#### 【個別同等条件 総合案内メイン】

##### ハイカウンター

- 外形寸法は W1200mm×D900mm×H1000mm（±5mm は可とする）であること。
- 本体・巾木はスチール製で塗装仕上げであること。（本体：ホワイト系色 巾木：シルバー系色）
- フロントパネルはスチール製であること（ホワイト系色）
- 天板はスチール又はパーティクルボード芯材製 メラミン化粧板仕上げ 縁材：ABS 樹脂貼付（表面：木目調色）
- 天板厚は 25mm 以上であること。
- 床の不陸に対応する為、アジャスターを備えること。

##### ハイカウンター用サイドパネル

- 外形寸法は W910 mm×D25 mm×H1005（±5mm は可とする）であること。
- 本体はスチール製で塗装仕上げであること。（本体：ホワイト系色）
- 上記ハイカウンターに取付可能であること。

##### ローパーテーション

- 外形寸法は W1200mm×D40mm×H1720mm（±5mm は可とする）であること。

##### 直線連結材セット、90° 連結材セット

- 上記ローパーテーションを連結する際に必要な部材であること。
- 高さは 1720mm（±5mm は可とする）であり直線および 90° に連結する際に必要な部材であること。

##### 壁面調整材

- 上記ローパーテーションを壁面に固定する際に必要な部材であること。
- 高さは 1720mm（±5mm は可とする）であること。

##### エンドカバー

- 上記ローパーテーションに取付可能であること。
- 高さは 1720mm（±5mm は可とする）であること。
- 本体はスチール製で、ホワイト系色であること。



#### 安定脚両面用

- 上記ローパーテーションに取付可能であること。
- 本体はスチール製で、ホワイト系色であること。

#### 可動式ローパーテーション

- 外形寸法は W900 mm×D400 mm×H1520 mm（±5mm は可とする）であること。
- 表面材はクロスであり、ピンが使用可能であること。（ブルー系色）
- フレームはアルミ製で塗装仕上げであること（ホワイト系色）
- ストッパー付きナイロン双輪キャスターを備え、移動が容易に可能であること。

#### テーブル

- 外形寸法は W1200 mm×D450 mm×H720 mm（±5mm は可とする）であること。
- 本体スチール製で塗装仕上げであること。（シルバー系色）
- 天板はパーティクルボード芯材製 メラミン化粧板仕上げ 縁材：ABS 樹脂貼付（表面：ホワイト系色）
- 天板厚は 26 mm以上であること。
- ストッパー付きナイロン双輪キャスターを 4 個備え、移動が容易に可能であること。
- 天板ハネ上げ式で、レバー操作等で簡単かつ安全に折りためること。
- 平行スタッキングが可能で、スタッキングピッチ（収納ピッチ）は 120mm 程度以下であること

#### チェア

- 外形寸法は W465mm×D540mm（±5mm は可とする）であること。
- 座面の高さは、385～477 mmの範囲で調整可能なこと。
- 座面高さの調整は、レバー等の操作で上下調節ができること。
- 背もたれはロッキング機能が付いていること。
- 背もたれ・座面は布地であること。（グレー系色）
- 座面はウレタン等の耐久性のあるクッション素材であること。
- ゴムキャスターを備え、移動が容易に可能であること。

#### 【個別同等条件 総合案内サブ】

#### ハイカウンター

- 外形寸法は W900mm×D400mm×H900mm（±5mm は可とする）であること。
- 本体・巾木はスチール製で塗装仕上げであること。（本体：ホワイト系色 巾木：シルバー系色）
- フロントパネルはスチール製であること（ホワイト系色）
- 天板はスチール又はパーティクルボード芯材製 メラミン化粧板仕上げ 縁材：ABS 樹脂貼付（表面：ホワイト系色）
- 天板厚は 25mm 以上であること。
- 床の不陸に対応する為、アジャスターを備えること。

## 演台

- 外形寸法は W500mm×D500mm×H1000mm (±5mm は可とする) であること。
- 本体はスチール製で塗装仕上げであること。(ホワイト系色)
- 天板面は傾斜があり、手元が隠れるような仕様であること。(ホワイト系色)
- 天板下に棚板 1 段を有すること。
- 天板・棚板には配線孔が付いていること。
- ストッパー付きナイロン双輪キャスターを備え、移動が容易に可能であること。

## ハイスツール

- 外形寸法は W450 mm×D495 mm×H775 mm (±5mm は可とする) であること。
- 質量は 5.9kg 以下であること。
- 本体はスチール製で塗装仕上げであること。(ホワイト系色)
- 座面はウレタン等の耐久性のあるクッション素材であること。
- 座面は布地であること。(グレー系色)
- フットレストを有すること。