

(1) 駐車場利用実態調査

1) 調査計画

・調査の目的

ピーク時において駐車場待ち行列が慢性的に発生しているため、現況による利用実態を把握することを目的とし調査を行った。

・調査項目

① 駐車場利用実態調査（平面駐車場・立体駐車場）

駐車場に入庫する自動車をもとに10分ごとにカウントすることにより、10分毎の駐車場駐車台数を把握

② 駐車場待ち行列調査（平面駐車場）

駐車場入庫待ちの自動車台数を10分ごとにカウントすることにより、周辺交差点へ与える影響を把握

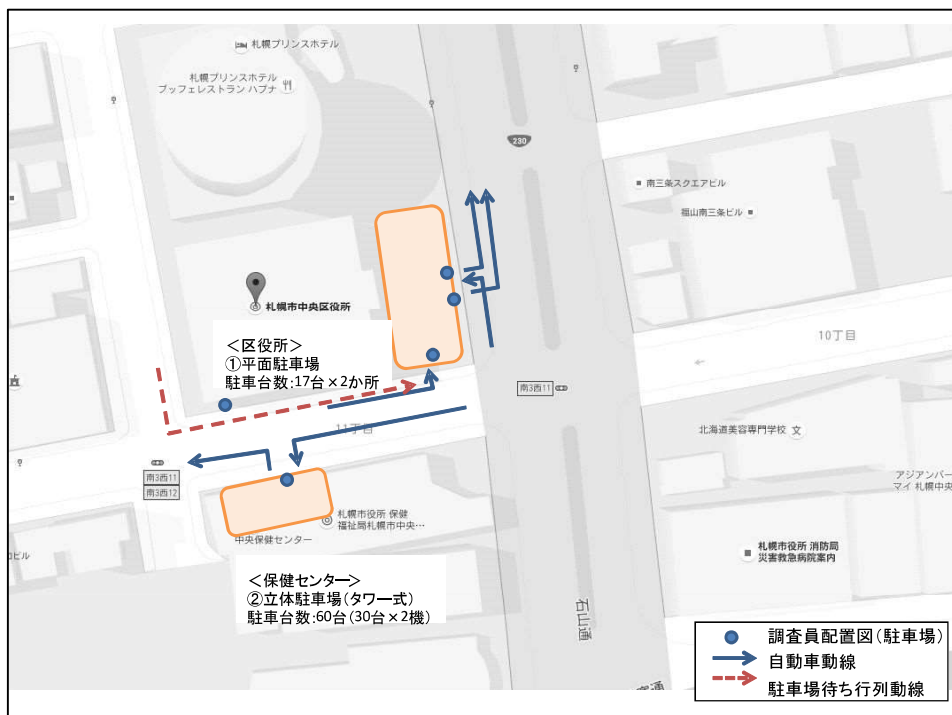


図 調査箇所図

・調査日時

<調査日>平成28年10月6日(木)

<調査時間帯>

- ① 平面駐車場 8:00-23:00
- ② 立体駐車場 8:00-21:00
- ③ 待ち行列調査 8:00-17:45

2) 調査結果

・ 駐車場入出庫状況（平面駐車場）

調査時間内において、合計 294 台の入出庫があった。また、入庫待ち行列は、9 時台～16 時台まで常に発生しており、最大で 23 台となり、西 12 丁目線まで入庫待ち行列が発生している（14：50-15：00）。

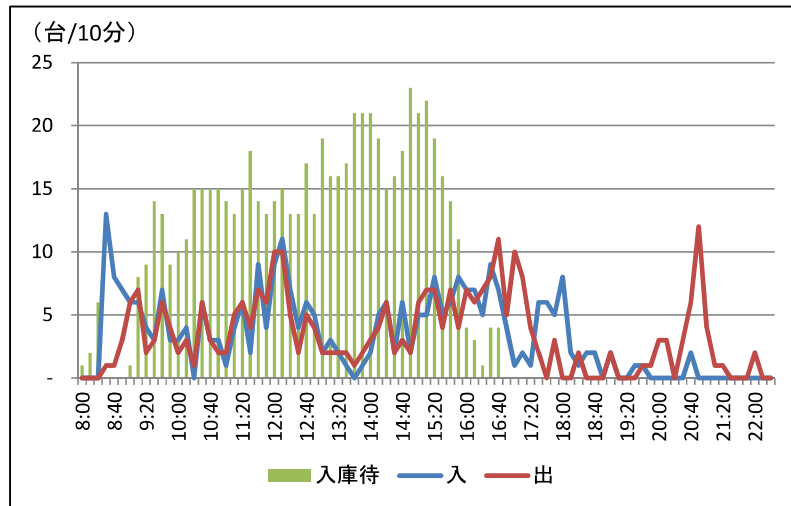


図 平面駐車場（北側・南側）入出庫状況および待ち行列

・ 駐車状況（平面駐車場：駐車場 34 台、うち身障者用 1 台）

満車に近い状態ではあるものの、駐車ますには若干の余裕がある。一方、駐車待ち行列は常に発生しており、南 3 条通×国道 230 号による信号待ちによりスムーズに空いた駐車ますへ入庫できない場合や、出庫する自動車との動線の錯綜を回避するため、入庫を待っている場合が見受けられる。

庁舎の建て替えにあたり、駐車場の入出庫動線および駐車場内の自動車動線を見直す必要があると考えられる。

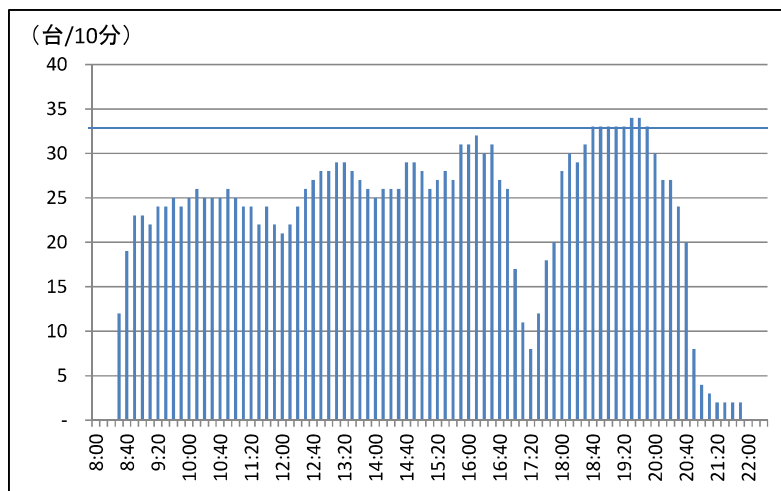


図 10分ごとの駐車台数

・ 駐車場入出庫状況（立体駐車場）

調査時間内において、合計 159 台の入庫、161 台の出庫があった（調査開始時に 3 台駐車、終了時に 1 台駐車）。

12 時台に入庫のピークを迎え、15 時台に出庫のピークを迎える。

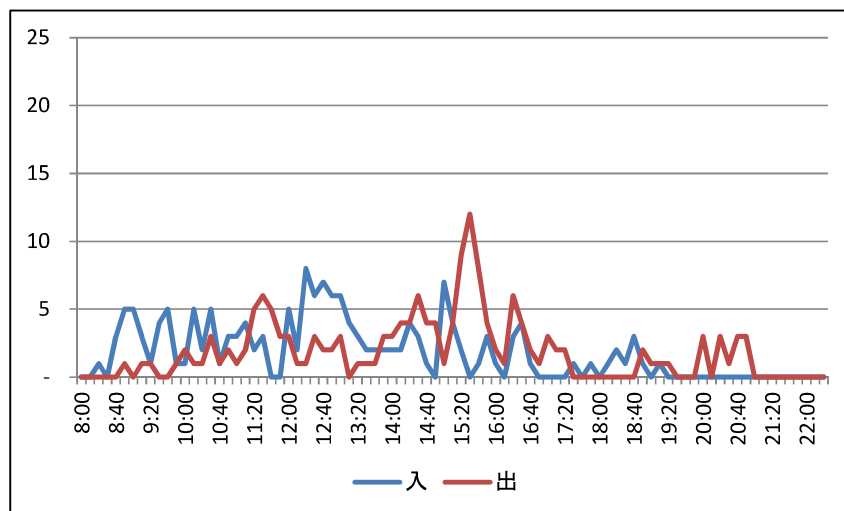


図 立体駐車場入出庫状況

・ 駐車状況（立体駐車場 60 台）

14 時台には 57 台が駐車されており、ほぼ満車に近い状態となっている。

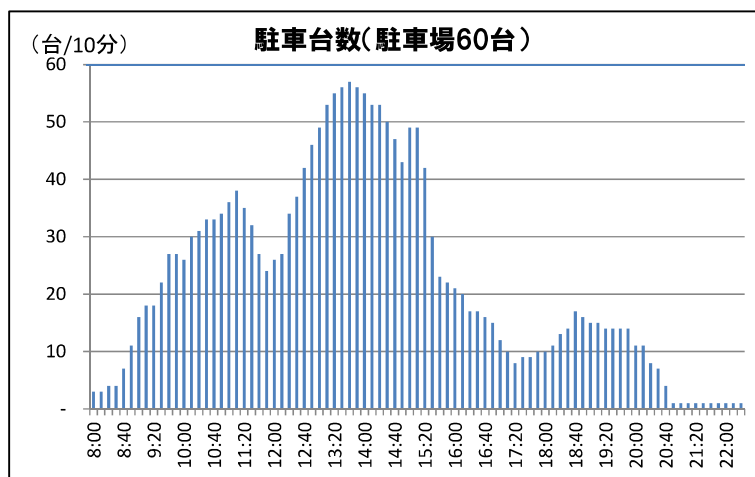


図 10分ごとの駐車台数