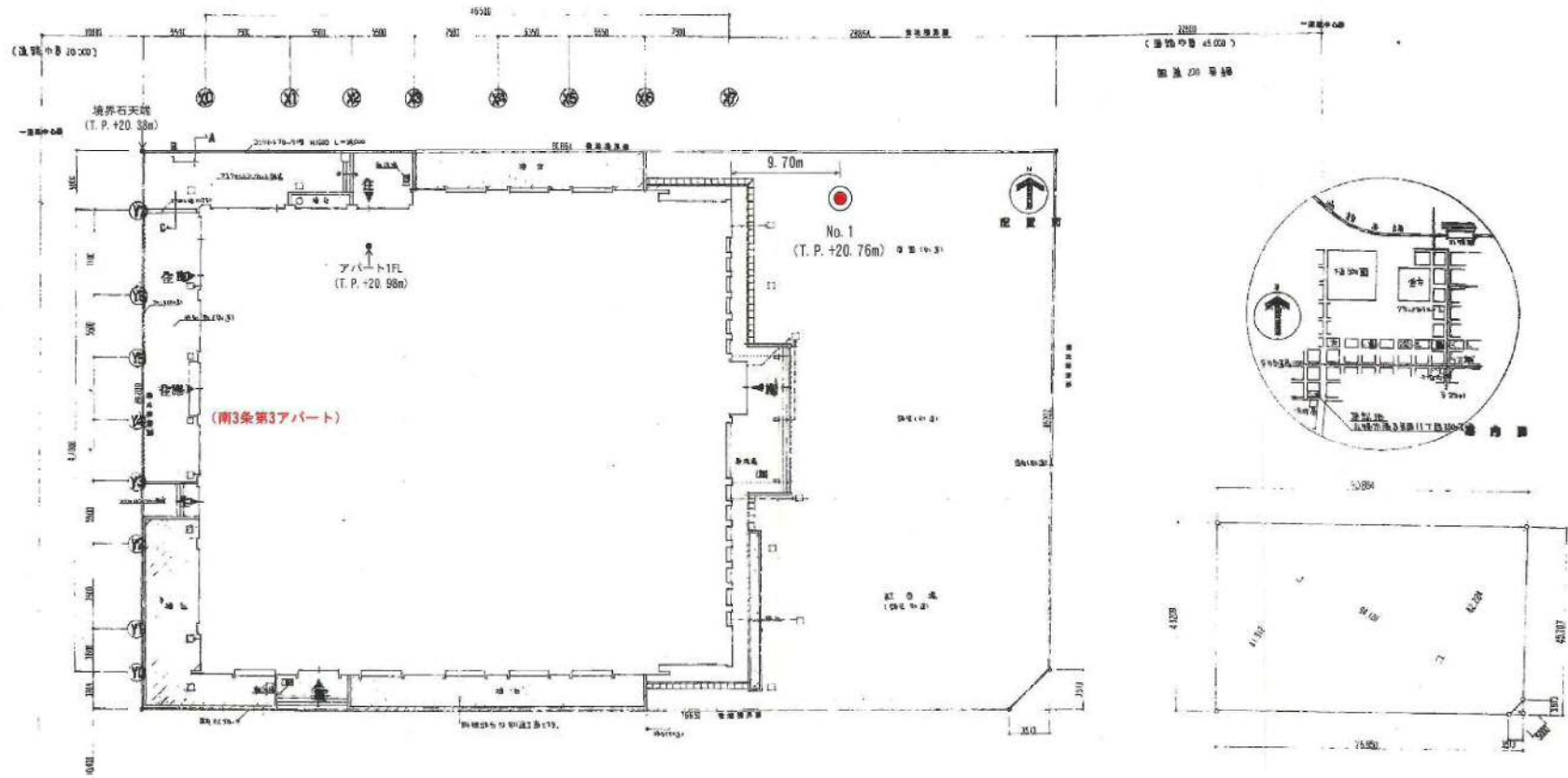


別紙Ⅱ-4 地盤状況



※標高は、一等水準点第7410号を基準 (T.P.+19.0771m) とした。

件名	札幌地区市街地住宅耐震化に係る 土質調査業務		
図名	調査位置図 (南3条第3アパート)		
縮尺	1/400	図番	1.2.1
株式会社 東京ソイルリサーチ			

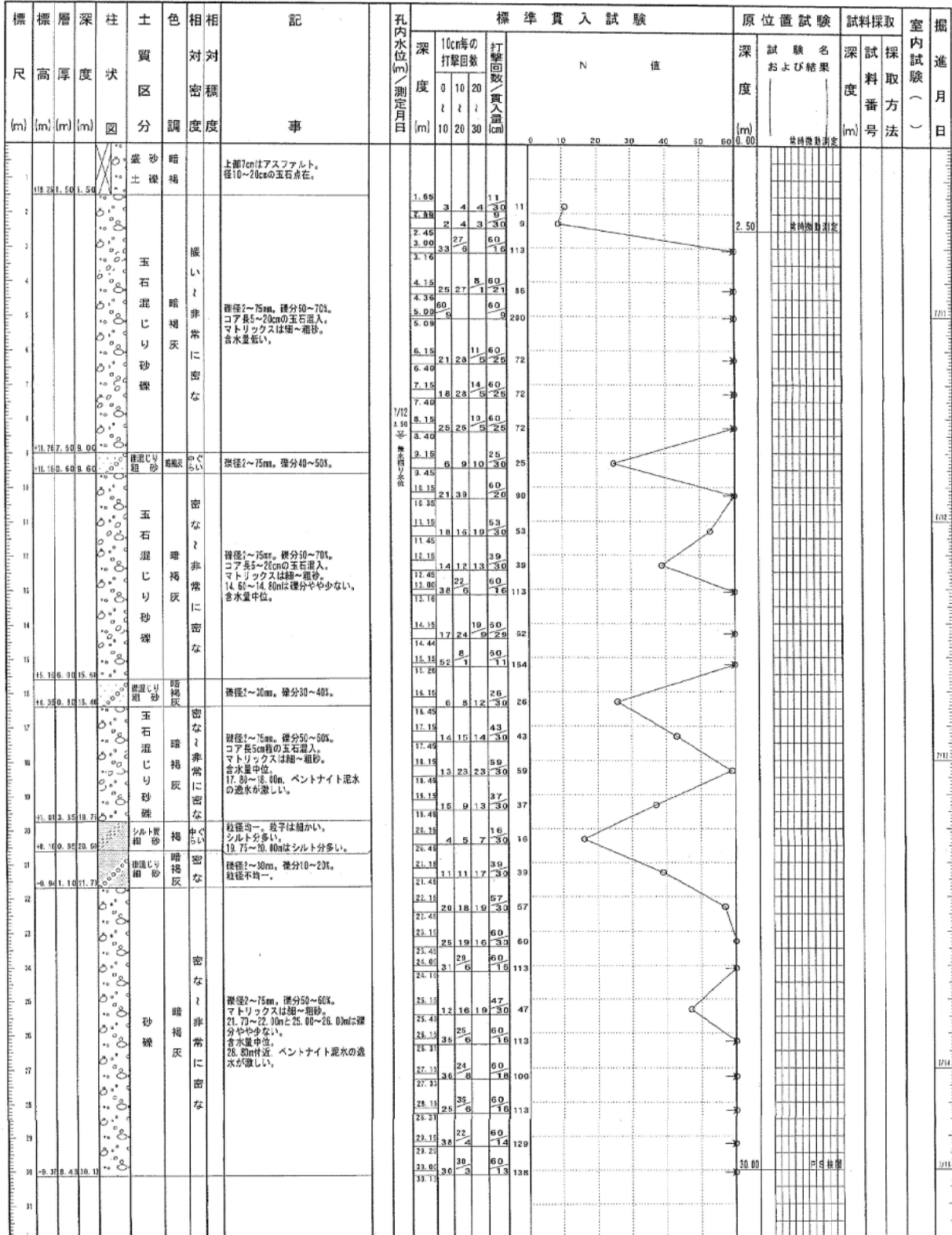
ボーリング柱状図

調 査 名 札幌地区市街地住宅耐震化に係る土質調査業務

事業・工事名

ボーリングNo.	
----------	--

ボーリング名	1 (南3条第37ハ'-ト)	調査位置	北海道札幌市中央区南3条西11丁目330番地2	北緯	43°3'11.00"
発注機関	独立行政法人 都市再生機構	調査期間	2011年7月11日~2011年7月15日	東経	141°20'41.70"
調査業者名	株式会社 東京ソイルリサーチ 電話 (011-861-3331)	主任技師	山本 尊仁	現代理人	丸本 雅樹
孔口標高	T.P.+20.76m	方角	北緯 9° 東 181°	コピライナー	丸本 雅樹
総掘進長	30.13m	地盤勾配	水圧計	ハンマー	半自動落下装置
		使用機種	利根 TDC-1G	ポンプ	カノー V6-A
		エンジン	ヤンマー TF120V-E		



A3サイズに合わせているため、縦尺は一致しておりません。