

手稲山口 地域協議会だより

Vol. 4

令和4年10月発行
手稲山口地域協議会事務局

地域のみなさまと一緒にこれからの手稲山口地区を考えていくため、手稲山口地域協議会の活動をお知らせします

第4回地域協議会を開催しました！

10月1日(土)に開催した第4回協議会では、鉄道・運輸機構から、受入地の工事状況とこれまでのご意見への対応、今後の予定などについて説明しました。その後、参加者8名がグループに分かれて、今後の地域づくりについて意見交換をしました。また、トンネル掘削土受入地の活用方法についてもご意見をいただきました。



話し合いの内容

- 1 工事の現状と今後の見通し
- 2 前回までの協議会で話し合った課題への対応
- 3 今後の地域づくりに向けた意見交換
テーマ1 | 地域づくりの方向性について
テーマ2 | 受入地の活用方法について
- 4 各グループのご意見紹介

手稲山口地区
の地域づくりの
方向性は!?



いただいたご意見は裏面へ

手稲山口地域協議会について

手稲山口地域協議会の取組イメージ

手稲山口地区の地域づくりを考え・実践する場

工事の見守り

地域づくり

○工事の安全性の確認

○地域課題の共有・跡地
利用に関する検討
○農産物のPR など

活動の地域共有

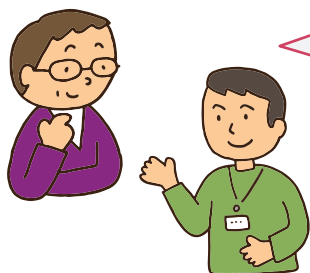
○手稲山口地域協議会だよりの発行

手稲山口地区の北海道新幹線トンネル掘削土受入地への発生土の受入れにあたり、工事の安全性の確認とともに、地域課題の共有を図り、住民同士の意見交換やそれに基づく活動を通じて地域の活性化に寄与することを目的に設置するものです。山口西町内会、山口東町内会から推薦された住民等で構成されます。

事務局として札幌市新幹線推進室と北海道新幹線の建設主体である鉄道・運輸機構北海道新幹線建設局が参加しています。

● 第4回 地域協議会の主なご意見

1 工事の現状と今後の見通し



- Q. 搬入ダンプトラックの台数が今後増えるようだが、国道 337 号が渋滞することはないか。
- A. 渋滞が発生しないよう、受入地への工事の進入道路を拡幅しています。
- Q. 水質モニタリングの結果、一部ヒ素の基準値超過が認められたことへの対策はあるか。
- A. 地域特性によるものと考えられるため、特段対策を行いません。

- Q. 粉じん測定について、継続的にモニタリングしてほしい。
- A. 継続してモニタリングと粉じん対策を徹底していきます。
- Q. 地盤改良工事はいつ頃まで続くのか。
- A. 地盤改良工事は 11 月までで一旦休止しますが、来年の春から再開する予定です。
- Q. 工事の音が大きいいという声も出ている。
- A. 騒音が発生する工事の際には事前のお知らせを徹底します。



2 前回の協議会を受けたご報告

- ・パークゴルフ場西コースについて、トイレの洋式化、簡易水洗化を今年度中に対応する予定です。

3 今後の地域づくりに向けた意見交換

「地域産業」「文化」「土地利用」「担い手」の4つの観点から地域づくりの方向性を話し合いました

- ・地元企業の1つである小樽カントリー倶楽部は国内有数の名門コースとして全国からプレイヤーも集まる。今後連携して取り組んでいけると良いのでは。
- ・将来の土地の活用について、交通の利便性からもトイレを含む休憩の場、風雪太鼓など地域活動の場、農産物の販売等の場として、道の駅のような文化や産業を支える拠点があると良いのでは。
- ・農業振興地域の今後のあり方についても検討してはどうか。
- ・ブランド野菜は地域の強みだが、後継者不足や肥料の高騰などにより、今後も守っていきけるのが心配。
- ・地域づくりを誰がやるのか、誰が動くのか、実際の担い手をどうするかが1番の課題。

受入地の活用のあり方について意見交換をしました

- ・受入地は芝生等に使い方が限定されることもあり、隣接する小樽カントリー倶楽部と連携し、子どものゴルフ教室や、近隣住民も利用できるようなゴルフ練習場として活用するのが良いのではないかと。
- ・その際、メンテナンス等で協力を得て、景観の良い場所にしていけるのではないかと。
- ・小樽カントリー倶楽部の集客力を生かして、手稲山口地区の農産物を知ってもらう機会を作れるのではないかと。
- ・受入地の高さをいかして、津波などの場合の地域防災に役立つ場所にできるのではないかと。

● 今後の開催予定

6月

済

第3回協議会

- ・手稲山口地区の魅力資源や課題の確認

10月

済

第4回協議会

- ・地域づくりの方向性の確認

12月

第5回協議会

- ・手稲山口の将来像

2月

第6回協議会

- ・令和4年度のまとめ

【お問い合わせ】 札幌市まちづくり政策局新幹線推進室新幹線推進担当課

〒060-8611 札幌市中央区北1条西2丁目 札幌市役所本庁舎5階 TEL: 011-211-2378 FAX: 011-218-5112