

北海道新幹線(新函館北斗・札幌間)工事月報①

2026(令和8)年5月1日現在

○トンネル工事の過去1か月間の進捗状況

トンネル工区	延長 (m)	覆工 延長 (m)	掘削 延長 (m)	掘削の進捗率	過去 1か月の 掘削延長 (m)	過去1か月の工事状況等				
						前々 回	前回	今回		
札幌	桑園	346	0	214	62%	4	●	●	●	(※1)
	札幌	8,405	0	3,375	40%	111	●	●	●	試験掘進により掘削進行が低下。
	富丘	4,541	2,297	4,405	97%	93	●	●	●	小樽方は概ね想定通りの進捗、札幌方の掘削は一時停止のうえ札幌区との接続部において地盤改良施工中。
	星置	3,300	1,527	2,796	85%	102	●	●	●	
	銭函	5,100	1,368	3,352	66%	99	●	●	●	2切羽で掘削中。
	石倉	4,556	1,056	3,391	74%	20	●	●	●	4月6日にトンネル坑内への土砂流入が発生し掘削工事を中断、応急対策実施中。
	朝里	4,328	3,185	4,246	98%	0	●	●	●	トンネル本坑の大断面インバート部を掘削中。
後志	天神	4,460	3,614	4,356	98%	50	●	●	●	
	塩谷	4,050	1,938	4,050	100%	-	-	-	-	
	北上沢	4,600	4,543	4,600	100%	-	-	-	-	
二ツ森	落合	4,865	4,826	4,865	100%	-	-	-	-	
	明治	3,255	2,375	3,255	100%	-	●	-	-	
	尾根内	4,615	3,620	4,615	100%	-	-	-	-	
羊蹄	鹿子	4,780	4,748	4,780	100%	-	-	-	-	
	比羅夫	5,569	4,207	5,064	91%	182	●	●	●	
二セコ	4,166	1,785	2,867	69%	0	●	●	●	中間立坑にて、ビット交換が完了し、掘進開始に向けて準備中。区間A2の岩塊撤去完了。	
昆布	二セコ	2,250	2,250	2,250	100%	-	-	-	-	
	宮田	5,710	5,742	5,710	100%	-	-	-	-	※宮田トンネルを含む。
	桂台	4,800	4,769	4,800	100%	-	-	-	-	
内浦	幌内	5,000	4,960	5,000	100%	-	-	-	-	
	東川	5,000	2,363	4,401	88%	76	●	●	●	
	静狩	5,570	4,475	5,570	100%	-	-	-	-	
国縫	1,340	1,340	1,340	100%	-	-	-	-		
豊野	2,165	2,120	2,165	100%	-	-	-	-	※幌内トンネルを含む。	
立岩	豊津	2,065	2,055	2,065	100%	-	-	-	-	
	ルコツ	5,000	5,000	5,000	100%	-	-	-	-	
	山崎	4,960	4,972	4,960	100%	-	-	-	-	
	立岩	5,015	4,977	5,015	100%	-	-	-	-	
野田追	北	4,450	3,812	4,450	100%	-	-	-	-	
	南	3,775	3,661	3,775	100%	-	-	-	-	
磐石	祭礼	1,975	1,950	1,975	100%	-	-	-	-	
	北	3,150	3,157	3,150	100%	-	-	-	-	
二股	3,100	3,095	3,100	100%	-	-	-	-	※磐石トンネル(南)を含む。	
渡島	上ノ湯	5,300	4,739	5,300	100%	-	-	-	-	
	上二股	4,540	3,493	4,540	100%	-	-	-	-	
	北鶺	5,510	4,330	5,510	100%	-	-	-	-	
	南鶺	3,900	1,031	2,510	64%	50	●	●	●	地質不良が継続中。2切羽で掘削中。
	天狗	5,050	3,087	4,600	91%	13	●	●	●	札幌方の掘削完了。台場山工区側への迎え掘りの準備中。
	台場山	3,050	720	2,146	70%	35	●	●	●	地質不良が継続中。3交代(24時間)体制で掘削中。
村山	5,365	5,365	5,365	100%	-	-	-	-		
合計	168,976	124,547	154,927	92%						

進ちよく率

	延長	契約率	掘削率
土木工事	211.9km	99%	92%

土木工事(トンネル、橋りょう・高架橋等)の状況

本坑掘削完了	26工区
本坑掘削中	14工区
橋りょう・高架橋等工事施工中	20工区
計	60工区

発生土受入地確保状況

	対策土	無対策土	合計
確保率	90%	99%	96%

※現時点で想定している発生量に対する確保割合。発生量は地質や工事の状況により変更となる可能性があります。

※当月におけるトンネルの掘削が、●概ね想定通り、●想定を下回り難航、●停止中(計画に則る停止を除く)であることを示します。

※■は、2024(令和6)年5月時点において3~4年程度の遅れが生じており、工程を重点的に管理している工区を示します。

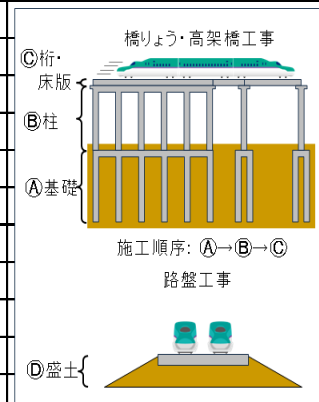
※■のバーは掘削が完了している工区です。

※札幌トンネル札幌工区の覆工延長は二次インバート延長を示します。 *1 過去1か月の掘削延長は、トンネル区間の進捗率から換算しています。



橋りょう、高架橋等の工事

工区名	延長	進捗率 (先月比)	工事状況			
			①	②	③	④
札幌車両基地高架橋	1,344m	62% (+2)	●	●	●	—
札幌トンネル(桑園)他	659m	54% (+2)	■	●	●	●
新小樽(仮称)駅高架橋外1箇所	360m	55% (+0)	●	●	●	—
明治高架橋他	976m	61% (+0)	●	●	●	—
琴平高架橋	3,395m	43% (+1)	●	●	●	—
倶知安駅高架橋	3,160m	56% (+2)	●	●	●	—
岩尾別高架橋	2,354m	66% (+1)	●	●	●	—
宮田高架橋外1箇所	1,136m	55% (+0)	●	●	●	●
静狩路盤 ※高架橋を含む	4,390m	56% (+3)	●	●	●	●
共立路盤 ※高架橋を含む	3,921m	86% (+1)	●	●	●	●
栄原高架橋	2,534m	84% (+2)	●	●	●	—
長万部駅高架橋	2,319m	29% (+2)	●	●	●	—
平里高架橋他	1,838m	79% (+2)	■	■	●	—
中ノ沢高架橋	1,876m	83% (+4)	■	●	●	—
花岡高架橋	2,639m	88% (+3)	■	■	●	—
国縫高架橋	2,138m	44% (+2)	●	●	●	—
遊楽部高架橋	1,083m	66% (+0)	●	●	●	—
新八雲(仮称)駅高架橋	1,178m	86% (+4)	■	●	●	—
大新高架橋外1箇所	2,883m	78% (+2)	●	●	●	●
市渡高架橋他	461m	100% (+0)	■	■	■	■
JR委託工事						
札幌駅高架橋	799m	—	■	●	●	—



凡例 空欄:未着手 ●:施工中 ■:施工完了 —:対象なし

札幌トンネル(石倉) 応急対策の実施状況



渡島トンネル(南鶉) トンネル掘削工施工状況 (新函館北斗方を望む)



渡島トンネル(台場山) トンネル掘削工施工状況



写真① 札幌車両基地高架橋(札幌市)



写真② 札幌トンネル桑園工区(札幌市)



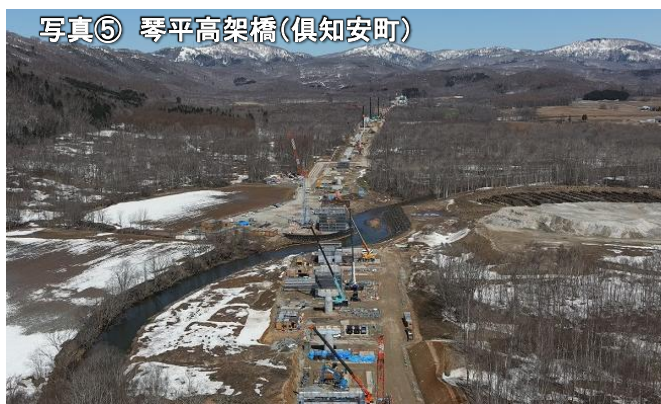
写真③ 新小樽(仮称)駅高架橋(小樽市)



写真④ 明治高架橋(赤井川村)



写真⑤ 琴平高架橋(倶知安町)



写真⑥ 倶知安駅高架橋(倶知安町)



写真⑦ 岩尾別高架橋(倶知安町)



写真⑧ 宮田高架橋(里見工区)(二七〇町)



撮影位置図



写真⑨ 宮田高架橋(宮田工区)(二七三町)



写真⑩ 静狩路盤(長万部町)



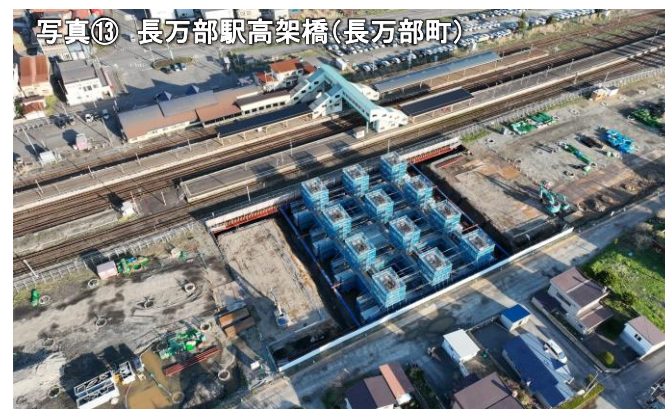
写真⑪ 栄原高架橋(長万部町)



写真⑫ 平里高架橋(長万部町)



写真⑬ 長万部駅高架橋(長万部町)



写真⑭ 新八雲(仮称)駅高架橋(八雲町)



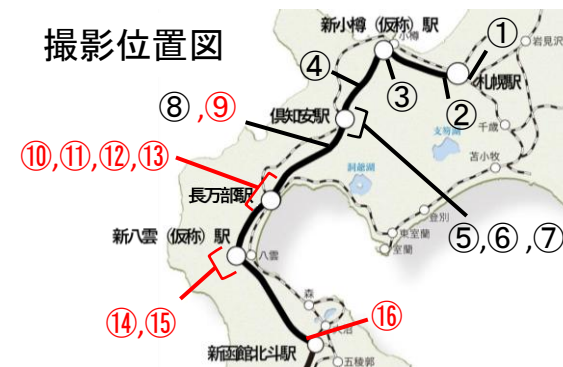
写真⑮ 大新高架橋(八雲町)



写真⑯ 市渡高架橋(北斗市)

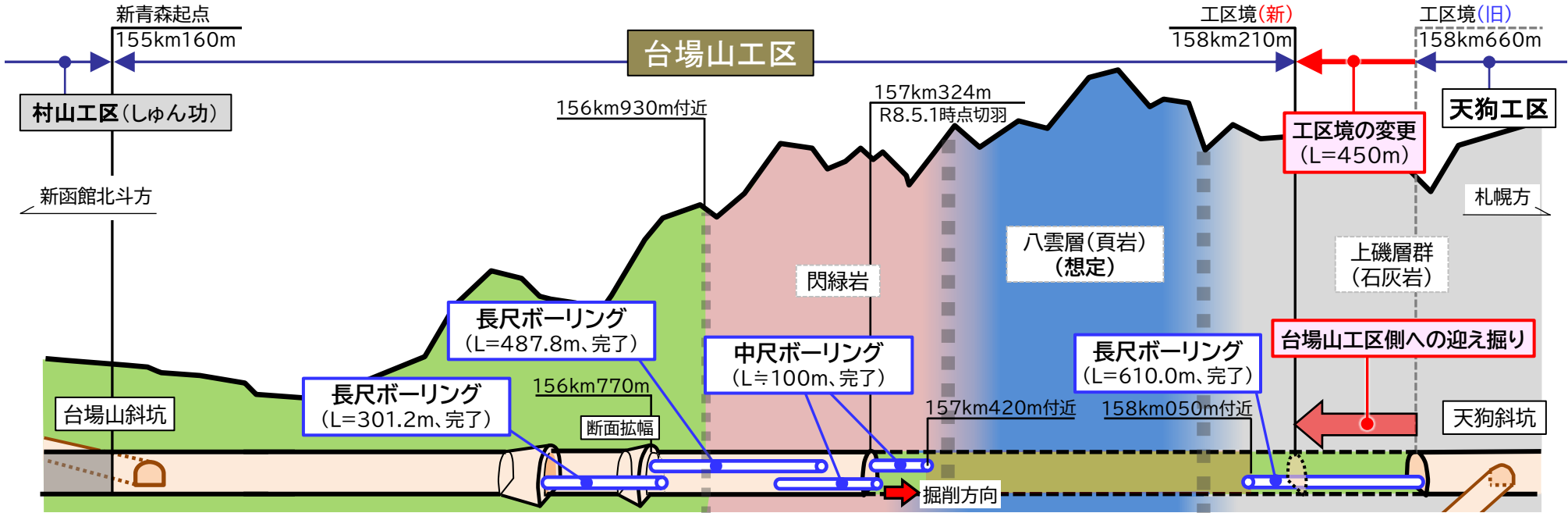


撮影位置図



渡島トンネル(台場山)工区の工程短縮策(天狗工区との工区境変更)

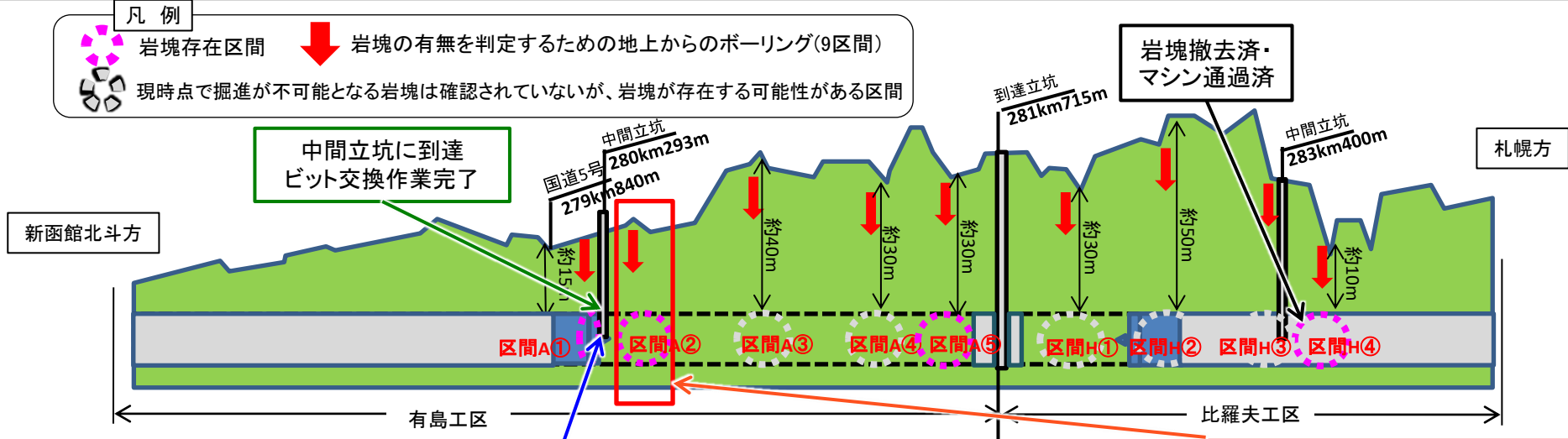
- 地質不良が続いている渡島トンネルの台場山工区において、隣接する天狗工区との工区境変更※(変更延長:450m)を行います。
※トンネル全体での進捗よくを勘案し、工事が進んでいる工区と遅れている工区の境を変更することで、全体としての工程短縮を図る。
- 天狗工区の準備が整い次第、台場山工区側への迎え掘りを開始し、さらなる工程短縮を図る予定です。



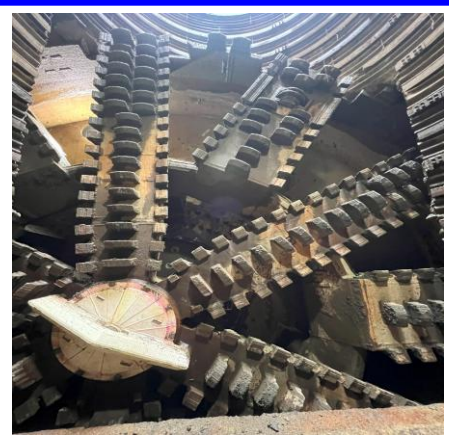
天狗工区の迎え掘り準備状況(本坑・斜坑の交点付近のベルトコンベア撤去状況)

岩塊撤去の進捗状況(羊蹄トンネル)

- 令和4年度に実施した弾性波探査の結果、9箇所掘進に影響する可能性のある岩塊の存在を確認。(図中の区間A①～H④)
- 区間A①では、掘進停止の原因となった岩塊を撤去し、シールドマシンが令和7年7月1日に中間立坑に到達。その後、ビット交換作業を行っていたが、令和8年4月に交換作業完了。現在、掘進開始に向けた準備中。
- 令和4～5年度の地上からのボーリング調査の結果、区間A②、A⑤、H④において、シールドマシンによる掘進が停止するおそれがある岩塊の存在を確認。このうち、区間A②の岩塊は、令和6年5月より地上から撤去していたが、令和8年4月に撤去作業完了。(撤去総本数259本)
- 残りの区間では、地上からのボーリング調査の結果では、シールドマシンによる掘進が不可能となる岩塊は未確認。



フィッシュテール取付状況



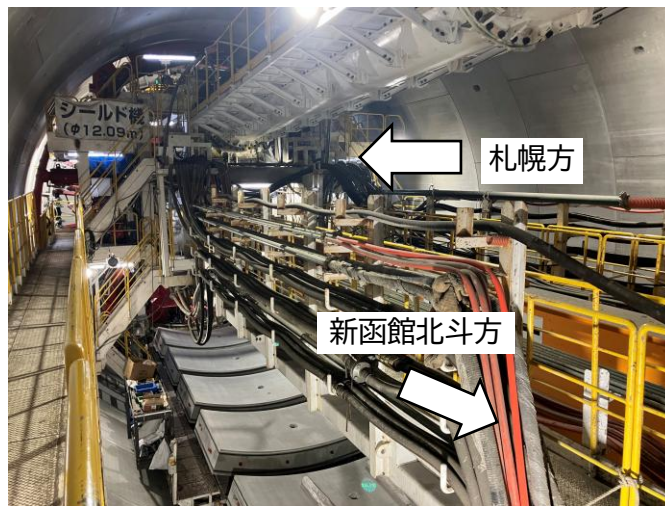
ビット交換作業完了



撤去された岩塊

シールドトンネルの進捗状況(札幌トンネル(札幌))

- 令和6年3月より札幌方の掘進を実施。令和8年5月1日時点で約1,940mを掘進完了。
- 今後も、JR函館本線をはじめとした重要構造物に近接しながら掘進を予定。
- 令和8年1月より実施している試験掘進は継続中。



札幌方掘進の様子

