

秋田

AKITA

秋田市立佐竹史料館 【秋田市】



千秋公園にある佐竹史料館は、佐竹氏や秋田藩関連の貴重な歴史資料を展示しています。

住所/秋田市千秋公園1番4号

利用時間/9:00~16:30

利用料金/一般500円



稲庭うどん 【秋田県】

秋田県湯沢市稲庭町が発祥の稲庭うどん。手延べ製法による干しうどんで、滑らかな喉越しで人気です。

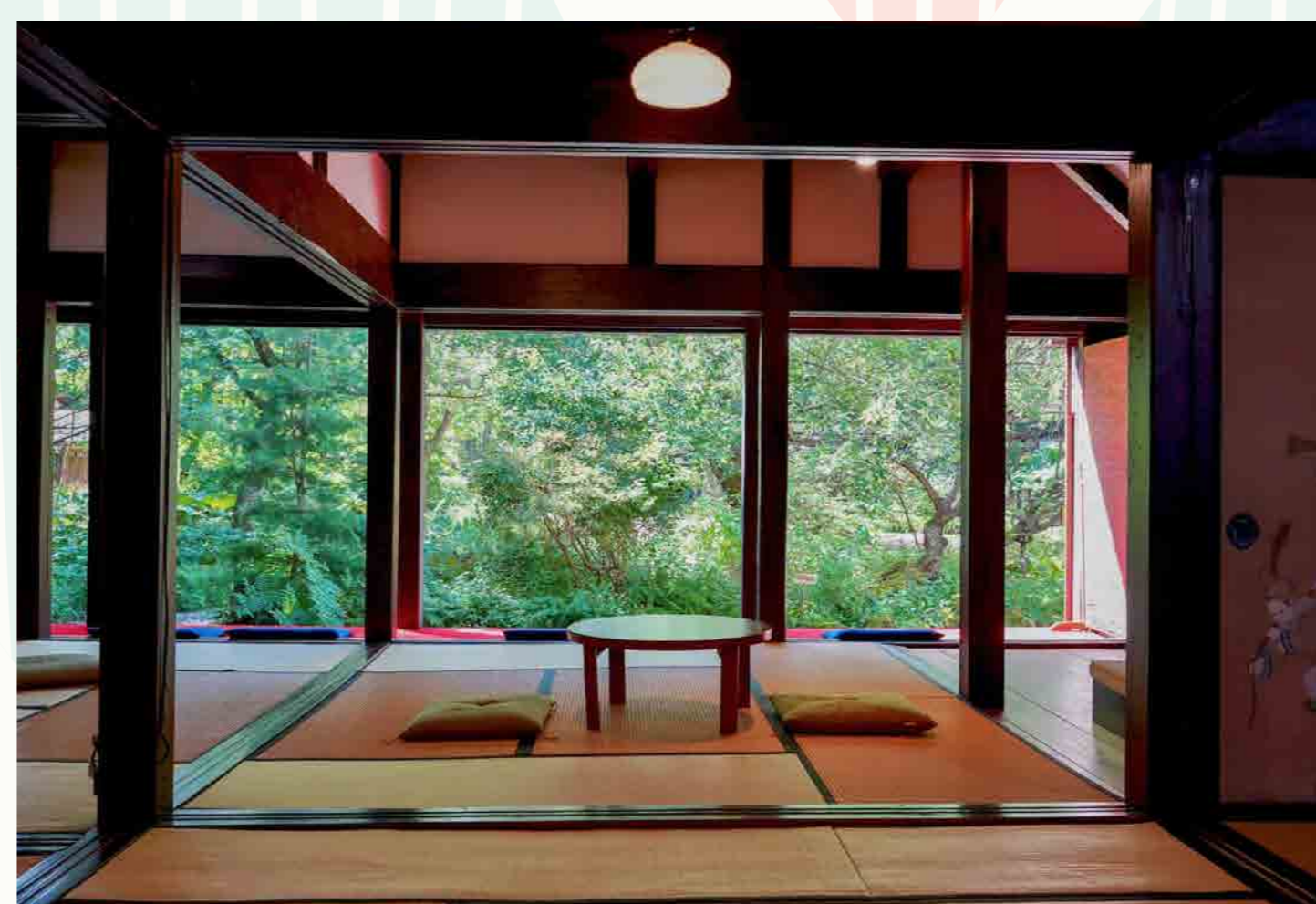
同じ製法で作られた稲庭そうめんもあり、秋田にきたら、ぜひ一度ご堪能ください。



千秋公園【秋田市】

久保田城の本丸・二の丸跡地に整備された千秋公園。

園内に復元された久保田城御隅櫓・久保田城表門など、藩政時代の雰囲気をも今に伝えています。佐竹史料館やあきた芸術劇場ミルハスのほか、周辺には、秋田市立中央図書館明徳館、秋田市文化創造館などの施設が揃っており、見どころに溢れるエリアです。



武家屋敷通り 【仙北市】

武士の侍屋敷である旧家が建ち並び、黒板塀と枝垂桜の木立が特徴的な通りです。

その中にある0.8km区間は、日本の道100選にも選ばれ、特に春の枝垂桜は見事です。

高清水 【秋田市】



秋田を代表する銘酒の一つである高清水。

そのルーツは、1656年に菊谷善右衛門から始まり、さまざまな酒造が誕生する中、1944年に地域の24の酒造家がつながってできたのが秋田酒類製造株式会社です。その後、12の酒造が残り、現在に続いています。



なまはげ 【男鹿市 他】

秋田県の一部において見られる伝統的な民俗行事に登場する、お面をつけ藁の衣装をまとった神の使い(来訪神)のことです。

「男鹿のナマハゲ」として、国の重要無形民俗文化財にも指定されています。