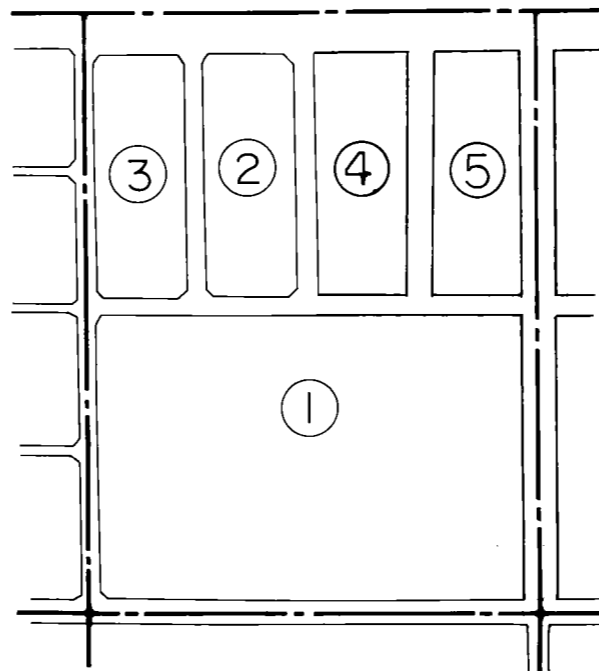
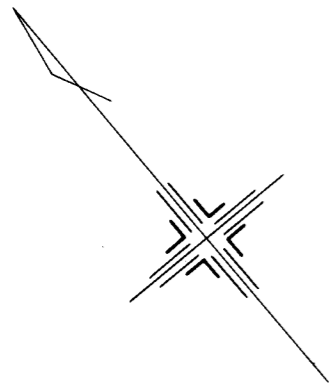


新琴似 12 条 5 丁目 (住居表示台帳見取図)

(S55.3.3 実施)

(H1.9.22 街変:1変更 .4.5 新設)



変更前

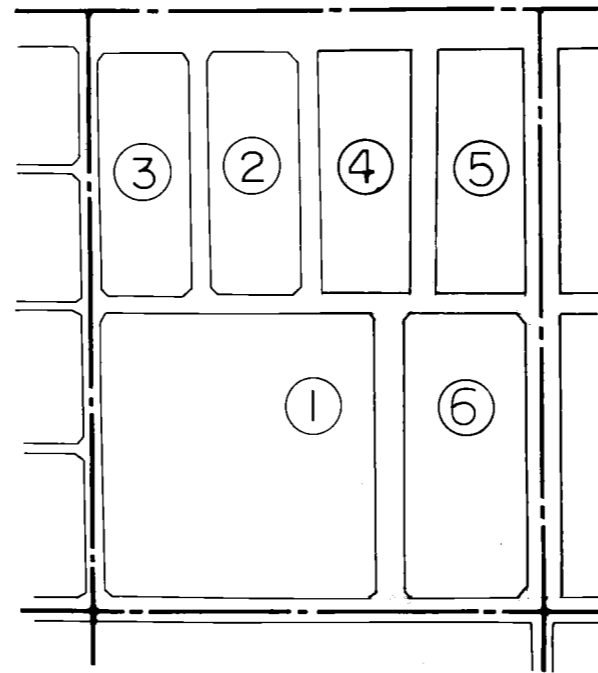
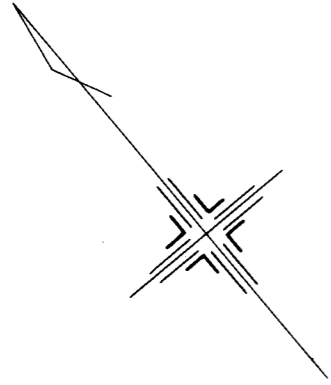
縮尺 1 : 2,500

北区新琴似 12 条 5 丁目 (住居表示台帳見取図)

(S55.3.3 実施)

(H1.9.22 街変:1変更,4.5新設)

(H26.12.22街区変更:1縮小,6新設)



変更後

縮尺 1:2,500