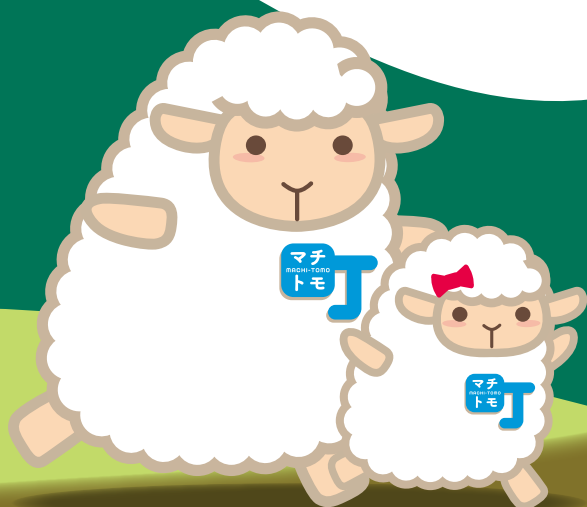




# みんなで ささえあって いけたらいいな

ぼくたちはさっぽろの羊。  
いつもみんなで楽しく暮らしているよ。  
さっぽろのみんなは、  
町内会というつながりをもっているんだね。  
少しのぞいてみようかな。



札幌市未来へつなぐ町内会ささえあい条例  
ガイドブック



# みんなにとって 町内会って どんなもの？



町内会はみんなの暮らしをより快適にするために  
様々な活動を行っているよ。

でも最近では、共働き世帯や共同住宅が増えたり  
して、人々の暮らし方などが変わり、町内会の大切  
さが見えにくくなってきているんだ。

みんなは町内会についてどう思っているのかな？  
聞いてみようか。



# 町内会に対する考え方が**多様化**しています



これまで町内会は、地域住民の福祉や防災、環境美化、パートナーシップ排雪制度※による排雪などの様々な活動を通し、地域で一体となって、暮らしやすいさっぽろのまちをつくってきました。

しかし、現在では町内会に対する個人の考え方は様々です。

※パートナーシップ排雪制度：町内会などの地域の団体と札幌市の双方が費用を支出し、生活道路の排雪を行う制度（平成4年開始）

## 忙しくてかかわれない

毎日の仕事、育児などで時間がない。  
地域の人たちと交流できない。



## かかわるきっかけがない

誰がどんな活動をしているのかわからない。  
近所の人たちと知り合うきっかけもない。



## 自分には関係ない

マンションに住んでいるし、普段から近所の人たちと話さない。  
自分には関係のないことだと思う。



## 地域の支え合いは大切

かかわり方は世代や考え方によって違うけれど、  
やっぱり町内会は大切だと思う。



町内会はどんな活動をしているの？ ⇒次ページで紹介！



盆踊り  
大会



パートナ  
シップ  
排雪



子ども  
高齢者  
見守り



# 町内会はどんな活動をしているの？



ごみステーションを管理したり、生活道路の排雪にも関わったりしているんだ。

他にも、地域のつながりのために楽しいお祭りや子どもたちのためのイベントを開催したり、登下校時の子どもたちに交通安全の呼びかけをしていたりと、本当に様々な活動を行っているんだよ。

防犯  
見守り



通学  
見守り



防災  
災害対策



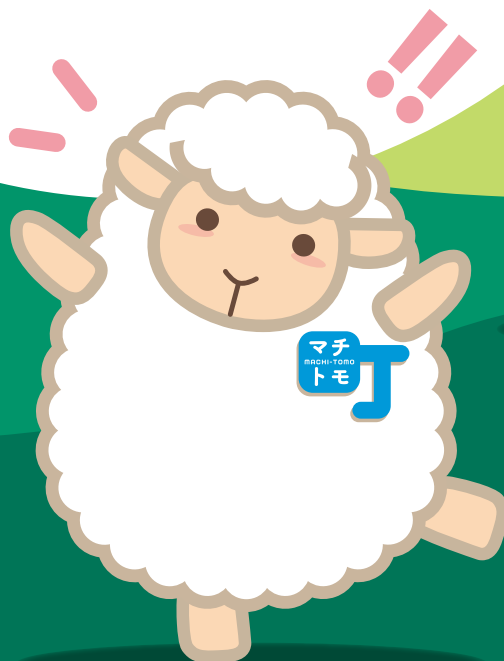
子育て  
サロン



花壇  
お手入れ



ごみ  
ステーション  
管理



# 様々な場面で **町内会** が活躍しています



町内会は、地域コミュニティの中核として、安全で安心な暮らしやすいまちを維持していくために様々な活動を行っています。

## たとえば、こんな活動をしています

### ごみステーション器材の購入・管理

いつも利用しているごみステーション。  
町内会が器材を購入して、みんなで気持ちよく使うために管理もしています。



### 生活道路の排雪を実施

パートナーシップ排雪制度などを活用している町内会では、札幌市と協働で費用を支出し、生活道路の排雪を行っています。



### 子どもたちや高齢者の見守り

登下校時の子どもたちへの交通安全の呼びかけ、おひとり暮らしで暮らしている高齢者への声かけや訪問を行っています。



### 災害時に備えた防災訓練

災害時の助け合いには地域のつながりが大切。  
北海道胆振東部地震では、町内会館を開放して水や電源を提供した事例もありました。



### 地域のお祭りやイベントを開催

幅広い世代が集うお祭りや子ども向けのイベントなどを通して、地域みんなのコミュニケーションを図っています。



※活動内容は町内会によって異なり、その他様々な活動を行っています。

いま町内会はどうなっているの? ⇒次ページで紹介!



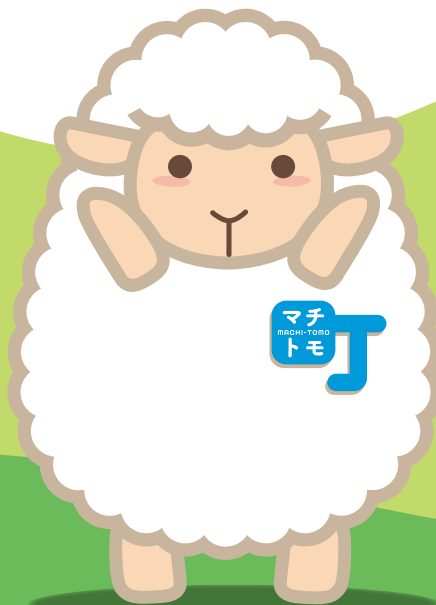


# いま町内会は どうなっているの？



少子高齢化や個人の価値観の多様化などで、町内会は、加入率の低下や役員の高齢化、担い手不足などに悩んでいるんだ。

未来に向けて地域の活力が低下していくことが心配されているんだよ。



# 町内会の加入率が **減少** しています

でも最近は…

地域に暮らす人同士のコミュニケーションや  
支え合いが必要となる場面が増えています

例えば…

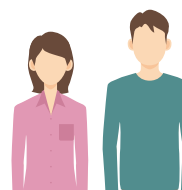
## 子どもや高齢者の日頃の見守り

共働き世帯の増加や超高齢社会の進展により、子どもや高齢者を見守る地域のつながりが大切になってきています。



## 非常時の助け合い

自然災害の増加に伴い、非常時の助け合いが必要となる場面で、お互いに協力し合える関係づくりが重要になってきています。阪神・淡路大震災では、地震によって倒壊した建物から救出され生き延びることができた人の約8割が、家族や近所の住民等によって救出されたと言われています。

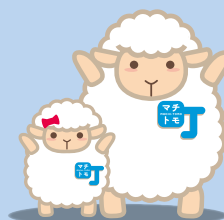


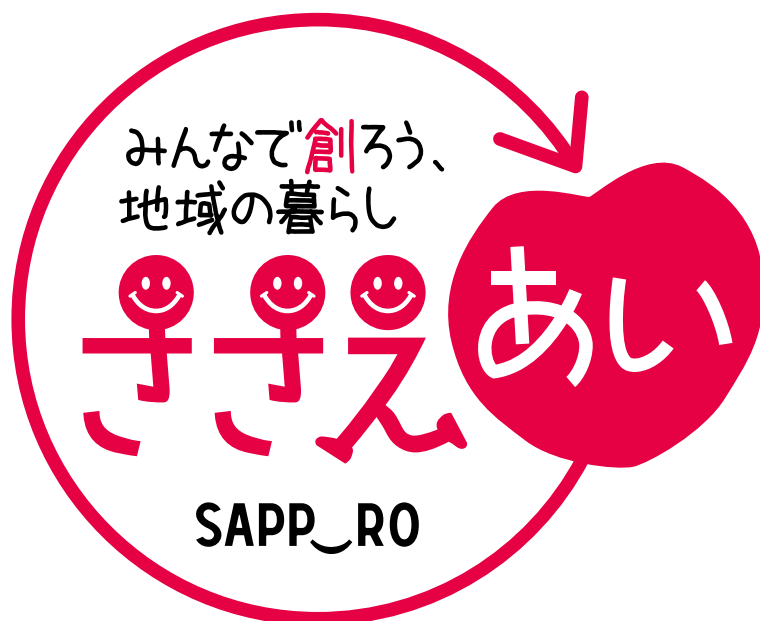
地域課題の解決や良好な生活環境の維持のためには  
地域での「顔の見える関係」がますます重要

地域の暮らしを支える町内会の意義や重要性を、  
町内会、地域住民、事業者、札幌市それぞれが認識  
して、共有していくことが必要

そこで!!

みんなで町内会を支えていくために  
札幌市は  
**条例をつくりました!**





# 札幌市未来へつなぐ 町内会ささえあい条例 ができました。

札幌市は、町内会の活動を地域住民、事業者、札幌市が  
一体となって支え、より豊かで明るく暮らしやすいまちを  
未来の世代につないでいくための条例をつくったんだね。

みんなで支え合うから「ささえあい条例」なんだ。

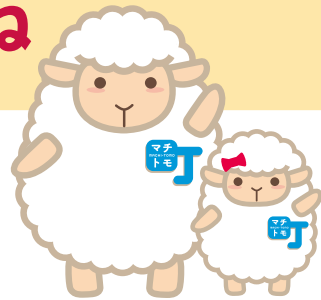


# これまでの快適な地域の暮らしは、 町内会に支えられてきました

だから

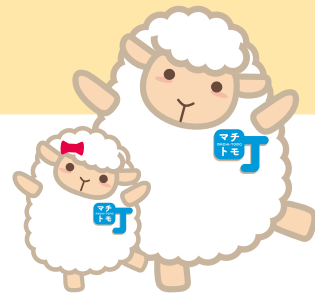
## これからも町内会が必要であることを みんなで共有していくんだね

町内会は地域コミュニティの中核であり、これからもみんなで支えていく必要があることを広く共有します。



## 町内会のために、みんなで 取り組んでいくんだね

町内会活動をこれからも続け、活性化していくためにみんなの役割を明らかにします。  
札幌市の施策の基本となる事項も定めます。



最終的には

## より暮らしやすい まちを実現するんだね

条例によって、町内会の維持と発展を図り、より豊かで明るく暮らしやすいまちの実現につなげます。



# 札幌市 未来へつなぐ 町内会ささえあい条例 についてもっと教えて!



みんなのまちをよりよいものにするためには、地域のみんなが心を一つにすることが大切。  
町内会活動をこれからも続けていくためには、それぞれが地域の一員として、お互いに理解して協力し合いながら取り組んでいく必要があるんだよ。



**町内会**を維持し、活動を活性化していくために、  
次の考え方をみんなで共有していきます

## 町内会は 地域コミュニティの中核です



町内会は地域コミュニティの中核で、今後も維持されるべき存在。このことを町内会、地域住民、事業者、札幌市それぞれが認識して共有していきましょう。

## 町内会活動は、地域住民が 相互に協力しながら自主的に



町内会活動はみんなが主役。  
お互いに協力し合いながら、自主的に行っていきましょう。

## みんなの多様な価値観や 自主性を最大限に尊重



幅広い世代が町内会活動に参加するために、それぞれの価値観や自主性を最大限に尊重しながら活動しましょう。

## みんなが地域の一員として まちづくりに取り組みます



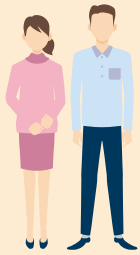
町内会、地域住民、事業者、札幌市は、等しく地域コミュニティを構成する一員であるという意識を持って、協力し合いながら地域のまちづくりに取り組みましょう。



# 札幌市未来へつなぐ町

ささえあい条例  
お互いの役割を  
みんなで一体と

## みんなの役割



### 町内会等の地域における役割

#### ●町内会

- ・暮らしやすい地域コミュニティの維持と形成。
- ・活動状況や運営に関する情報提供等による開かれた運営。
- ・地域住民の多様な価値観や自主性を尊重し、活動への参加や町内会への加入を促進。
- ・町内会の連合体や他の町内会、地域でまちづくり活動を行う諸団体、事業者との連携。



#### ●町内会の連合体

- ・札幌市や地域でまちづくり活動を行う諸団体、事業者との調整等。
- ・町内会の意見を踏まえ、町内会の維持と活動の活性化に資する意見を札幌市に伝える。

みんなそれぞれ  
どんな役割があるの？



### 地域住民の役割

- ・自らも地域コミュニティを構成する一員であることを認識。
- ・町内会の意義や重要性について理解と関心を深める。
- ・町内会活動への参加や協力。

# 内会ささえあい条例

は町内会、地域住民、事業者、札幌市が、  
認識しながら、みんなで町内会を支えていく条例です。  
なって、以下のことに努めていきましょう。



## 事業者の役割

- 地域コミュニティを構成する一員として、町内会の意義や重要性を理解し、町内会活動への参加や協力をを行う。

## 住宅の建築等<sup>\*</sup>を行う 事業者等の役割

### ●住宅の建築等を行う事業者

- 住宅に入居している方や入居予定者に対する町内会への加入・設立に資する情報の提供。

### ●住宅の建築等を行う事業者とその関係団体

- 町内会の維持と活動の活性化に関する札幌市の施策への協力。

※住宅の建築、販売、賃貸、管理(これらの代理・媒介を含む)

4者にわかれて  
役割が整理されて  
いるんだね!

## 札幌市の責務等

### ●札幌市

- 町内会の維持と活動の活性化を進めるために必要な施策を実施。
- 町内会に協力を依頼する場合は、町内会の負担が過重にならないよう配慮。
- 職員が町内会活動に参加することを促進するための必要な措置を講ずる。

### ●職員

- 町内会の意義や重要性を理解し、町内会活動の更なる活性化を推進する視点に立って職務を遂行。
- 職務を通じて、町内会活動に関わることへの理解と関心を深める。



札幌市の役割をもっと知りたい! ⇒次ページで紹介!

