



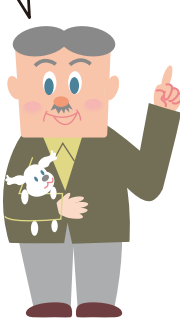
自治基本条例ってなに？

2007年4月に、「札幌市自治基本条例」が施行されました。
 これは、同じまちに住む人々が、互いに信頼し、自らの力でまちの課題や問題を解決していくという考え方をもとに、行政や議会などそれぞれの役割、市民参加の仕組みなど、まちづくりの基本方針を定めたものです。
 住民のための、住民によるまちづくりは、みんなで参加し、話し合うことが大切。あなたも今からまちづくりに仲間入りしましょう。

安心して遊べる公園があるといいね！



花植えをしてキレイなまち並みにしたい！



夜のひとり歩きは心配だよね。



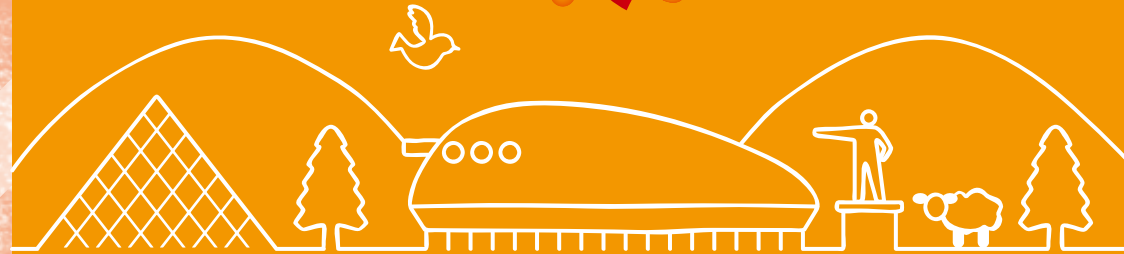
「こうなればイイなあ」の気持ちが、まちづくりには大事だよ。

パソコンでも調べてみるわ



市民自治についてもっと知りたい!
 ホームページで調べてみよう!!
<http://www.city.sapporo.jp/shimin/jjichi/>

同じ思いの仲間とつながろう



あなたが感じたことって、実はほかの人も感じていることかもしれません。
 同じ思いの人と出会うことで、きっとあなたのまちへの興味も深まるはず。
 身近であなたと同じ思いの仲間を見つけて、ともに行動しませんか。
 「へえ!」と感じたら、それはまちづくりへの参加意欲の表れ。
 地域の仲間を探してみませんか。