

別添 仕様書添付資料

現況写真

S60 復原工事図面抜粋

東面



南面



南面



南面

北面



北面



東面



北面

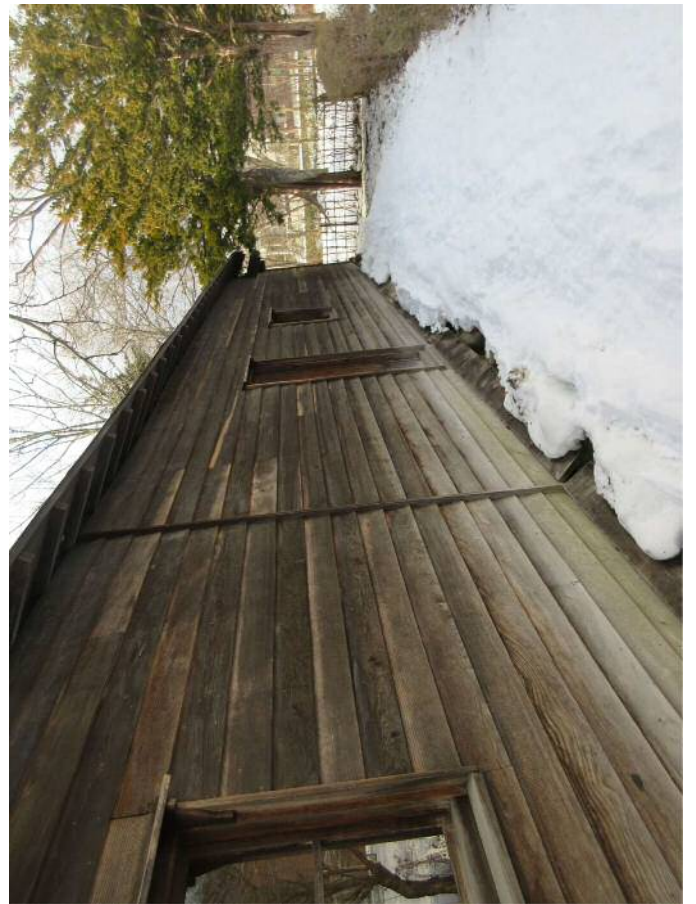
南面



西面



北面



北面

土台下「通気口」腐朽状態



新棟北側Y~Z



新棟北側X



新棟北側V



新棟北側U



新棟北側S



新棟北側Q



新棟北側O



旧棟北側M



旧棟北側K



旧棟北側K



旧棟北側F~H



旧棟北側E



旧棟北側B~D



旧棟北側A~B



新棟南側Y~Z



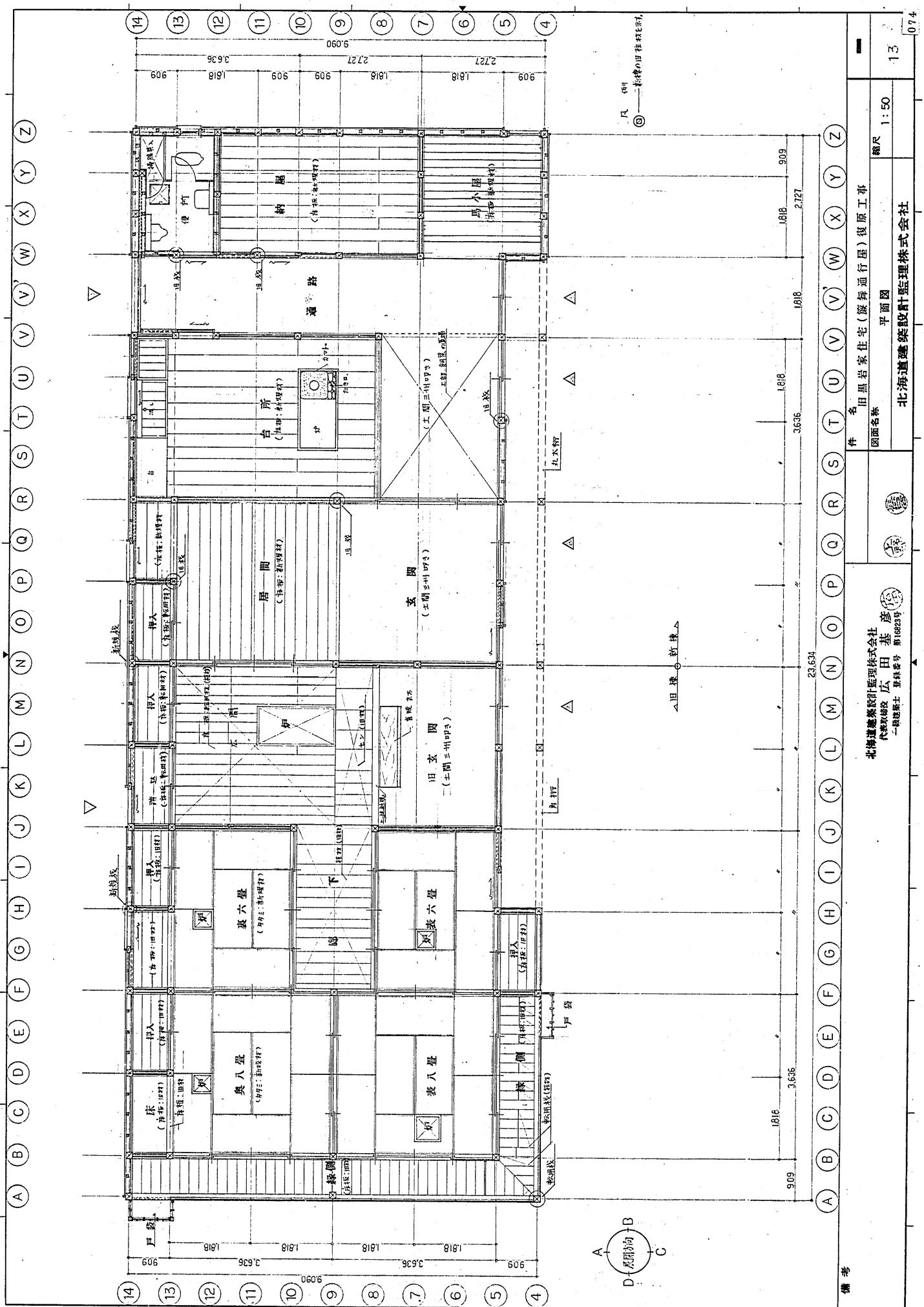
新棟南側W~X



旧棟南側D



旧棟南側A~C



凡 ② 一新棟の旧住居比較例

北海道建築設計監理株式会社 代表取締役 広田基彦 一級建築士 登録番号 第16923号		北海道建設設計監理株式会社 図面名称 平面図 縮尺 1:50	
北海道建設設計監理株式会社 代表取締役 広田基彦 一級建築士 登録番号 第16923号		件名 田原岩家住宅(藤舞通行屋)復原工事 縮尺 1:50	

5 6 7 8 9 10 11 12 13 14 15 16 17 18 19 20 21 22 23 24 25 26 27 28 29 30 31 32 33 34 35 36 37 38 39 40 41 42 43 44 45 46 47 48 49 50 51 52 53 54 55 56 57 58 59 60 61 62 63 64 65 66 67 68 69 70 71 72 73 74 75 76 77 78 79 80 81 82 83 84 85 86 87 88 89 90 91 92 93 94 95 96 97 98 99 100

区分 (旧棟)	在来の工法			東地の工法			在来の工法			東地の工法		
	種別	材種	継ぎ	表面加工	取合止品の取付け	野棟に釘止め	取合止品の取付け	種別	材種	継ぎ	表面加工	取合止品の取付け
野棟板	昭和 当初	松	裏付け	等脚接合 野棟板に釘止め	野棟に釘止め	在来に在り	取合止品の取付け	松	裏付け	カンナ	取合止品の取付け	在来に在り
下り板	昭和	松	裏付け	等脚接合 野棟に釘止め	野棟に釘止め	在来に在り	取合止品の取付け	松	裏付け	カンナ	取合止品の取付け	在来に在り
化粧板 化粧板 以前	明治 中期	松	裏付け	等脚接合 野棟に釘止め	野棟に釘止め	在来に在り	取合止品の取付け	松	裏付け	カンナ	取合止品の取付け	在来に在り
舟 引	昭和	松	裏付け	等脚接合 野棟に釘止め	野棟に釘止め	在来に在り	取合止品の取付け	松	裏付け	カンナ	取合止品の取付け	在来に在り
観音 見知板	昭和	松	裏付け	等脚接合 野棟に釘止め	野棟に釘止め	在来に在り	取合止品の取付け	松	裏付け	カンナ	取合止品の取付け	在来に在り
西壁の 下見板 下見板大	明治 中期	松	裏付け	等脚接合 野棟に釘止め	野棟に釘止め	在来に在り	取合止品の取付け	松	裏付け	カンナ	取合止品の取付け	在来に在り
その他 下見板	昭和	松	裏付け	等脚接合 野棟に釘止め	野棟に釘止め	在来に在り	取合止品の取付け	松	裏付け	カンナ	取合止品の取付け	在来に在り
爪 板	昭和	松	裏付け	等脚接合 野棟に釘止め	野棟に釘止め	在来に在り	取合止品の取付け	松	裏付け	カンナ	取合止品の取付け	在来に在り
縁 板	昭和	松	裏付け	等脚接合 野棟に釘止め	野棟に釘止め	在来に在り	取合止品の取付け	松	裏付け	カンナ	取合止品の取付け	在来に在り

備考

件名 旧黒岩住宅(舞舞通行屋)復原工事

図面名称 特記仕様書その8 縮尺

北海道建築設計監理株式会社

10

070

区分	表記の工法	在来の工法	巨分	表記の工法	在来の工法	当代表	在来の工法
日本産(小断) 小断時	表記(小断) 15~20cm, 間隙竹, 木四小断, 小断竹: 北側に利用, 小断竹: 径6cm, 釘: 間隙竹と間隙竹を釘	表記(小断) 15~20cm, 間隙竹, 木四小断, 小断竹: 北側に利用, 小断竹: 径6cm, 釘: 間隙竹と間隙竹を釘	三州叩き	表記(小断) 15~20cm, 間隙竹, 木四小断, 小断竹: 北側に利用, 小断竹: 径6cm, 釘: 間隙竹と間隙竹を釘	表記(小断) 15~20cm, 間隙竹, 木四小断, 小断竹: 北側に利用, 小断竹: 径6cm, 釘: 間隙竹と間隙竹を釘	なし	表記(小断) 15~20cm, 間隙竹, 木四小断, 小断竹: 北側に利用, 小断竹: 径6cm, 釘: 間隙竹と間隙竹を釘
2. 土壁 (基礎以上)	厚さは在来による。(約4.6cm厚)。在来土に新土30%混入(重量の20%)。 表壁土: 15cm, 小断竹30%混入(重量の20%)。 表壁土: 1cm, 釘: 1cm	厚さは在来による。(約4.6cm厚)。在来土に新土30%混入(重量の20%)。 表壁土: 15cm, 小断竹30%混入(重量の20%)。 表壁土: 1cm, 釘: 1cm	1. 程度	厚さは在来による。(約4.6cm厚)。在来土に新土30%混入(重量の20%)。 表壁土: 15cm, 小断竹30%混入(重量の20%)。 表壁土: 1cm, 釘: 1cm	厚さは在来による。(約4.6cm厚)。在来土に新土30%混入(重量の20%)。 表壁土: 15cm, 小断竹30%混入(重量の20%)。 表壁土: 1cm, 釘: 1cm	なし	厚さは在来による。(約4.6cm厚)。在来土に新土30%混入(重量の20%)。 表壁土: 15cm, 小断竹30%混入(重量の20%)。 表壁土: 1cm, 釘: 1cm
3. 土間	5cm厚, 表壁土: 15cm, 小断竹30%混入(重量の20%)。 表壁土: 1cm, 釘: 1cm。 ※表壁土の粘性に引当りの量を加減する。	5cm厚, 表壁土: 15cm, 小断竹30%混入(重量の20%)。 表壁土: 1cm, 釘: 1cm。 ※表壁土の粘性に引当りの量を加減する。	2. 養生	5cm厚, 表壁土: 15cm, 小断竹30%混入(重量の20%)。 表壁土: 1cm, 釘: 1cm。 ※表壁土の粘性に引当りの量を加減する。	5cm厚, 表壁土: 15cm, 小断竹30%混入(重量の20%)。 表壁土: 1cm, 釘: 1cm。 ※表壁土の粘性に引当りの量を加減する。	なし	5cm厚, 表壁土: 15cm, 小断竹30%混入(重量の20%)。 表壁土: 1cm, 釘: 1cm。 ※表壁土の粘性に引当りの量を加減する。
4. 中塗	1cm厚(2回塗)表壁土: 5cm, 小断竹30%混入(重量の40%)。 表壁土: 1cm, 釘: 1cm。 ※表壁土の粘性に引当りの量を加減する。	1cm厚(2回塗)表壁土: 5cm, 小断竹30%混入(重量の40%)。 表壁土: 1cm, 釘: 1cm。 ※表壁土の粘性に引当りの量を加減する。	3. 養生の種類	1cm厚(2回塗)表壁土: 5cm, 小断竹30%混入(重量の40%)。 表壁土: 1cm, 釘: 1cm。 ※表壁土の粘性に引当りの量を加減する。	1cm厚(2回塗)表壁土: 5cm, 小断竹30%混入(重量の40%)。 表壁土: 1cm, 釘: 1cm。 ※表壁土の粘性に引当りの量を加減する。	なし	1cm厚(2回塗)表壁土: 5cm, 小断竹30%混入(重量の40%)。 表壁土: 1cm, 釘: 1cm。 ※表壁土の粘性に引当りの量を加減する。
5. 上塗	2cm厚, 表壁土: 5cm, 小断竹30%混入(重量の40%)。 表壁土: 1cm, 釘: 1cm。 ※表壁土の粘性に引当りの量を加減する。	2cm厚, 表壁土: 5cm, 小断竹30%混入(重量の40%)。 表壁土: 1cm, 釘: 1cm。 ※表壁土の粘性に引当りの量を加減する。		2cm厚, 表壁土: 5cm, 小断竹30%混入(重量の40%)。 表壁土: 1cm, 釘: 1cm。 ※表壁土の粘性に引当りの量を加減する。	2cm厚, 表壁土: 5cm, 小断竹30%混入(重量の40%)。 表壁土: 1cm, 釘: 1cm。 ※表壁土の粘性に引当りの量を加減する。	なし	2cm厚, 表壁土: 5cm, 小断竹30%混入(重量の40%)。 表壁土: 1cm, 釘: 1cm。 ※表壁土の粘性に引当りの量を加減する。
日本産(土) 表記(土)	表記(土) 0.2(4回塗)表壁土: (0.05袋)表壁土0.02袋, 石灰1.0袋。 表壁土: 1.8割り, 石灰。 表壁土: 1.8割り。	表記(土) 0.2(4回塗)表壁土: (0.05袋)表壁土0.02袋, 石灰1.0袋。 表壁土: 1.8割り, 石灰。 表壁土: 1.8割り。		表記(土) 0.2(4回塗)表壁土: (0.05袋)表壁土0.02袋, 石灰1.0袋。 表壁土: 1.8割り, 石灰。 表壁土: 1.8割り。	表記(土) 0.2(4回塗)表壁土: (0.05袋)表壁土0.02袋, 石灰1.0袋。 表壁土: 1.8割り, 石灰。 表壁土: 1.8割り。	なし	表記(土) 0.2(4回塗)表壁土: (0.05袋)表壁土0.02袋, 石灰1.0袋。 表壁土: 1.8割り, 石灰。 表壁土: 1.8割り。
黄色塗	上記表記(土)表壁土と用い、但し表壁土のかわりに、酸化亜鉛を混入す。	上記表記(土)表壁土と用い、但し表壁土のかわりに、酸化亜鉛を混入す。		上記表記(土)表壁土と用い、但し表壁土のかわりに、酸化亜鉛を混入す。	上記表記(土)表壁土と用い、但し表壁土のかわりに、酸化亜鉛を混入す。	なし	上記表記(土)表壁土と用い、但し表壁土のかわりに、酸化亜鉛を混入す。

備考	件名 旧黒岩家住宅(慶舞通行箱)復原工事
	図面名称 特記仕様書 第10
	縮尺
	11'
	072

北海道建築設計監理株式会社
代表取締役 広田基彦
一級建築士 登録番号 第16823号