

仕 様 書

1. 業務名

札幌村郷土記念館外部排水管布設替業務

2. 対象施設

札幌村郷土記念館（札幌市東区北 13 条東 16 丁目 2-6）

3. 業務期間

契約の日から、令和 2 年 1 2 月 1 8 日（金）まで

4. 業務内容

札幌村郷土記念館の既存排水管を一部布設替し、新設する公共ます（別途業務）に接続を行う。

排水管布設：VP100、延長 L=22.5m、掘削・埋戻し込み

排水柵設置：φ 150 N=3 箇所

舗装復旧：舗装厚さ t=5cm、面積 6m²の施工を想定（芝生復旧含む）

事務所台所排水布設替え：VP50、延長 4m、接手 5 箇所、コア抜き H=150mm 1 か所

既存排水管閉塞（N=6 箇所）および既存柵上部撤去（N=2 箇所）

5. 一般要領

(1) 本業務を実施する際には、担当課と十分打ち合わせを行い、承認を得た上で、施設運営に支障のないよう円滑な進行を計ること。

なお、業務従事者は、十分な経験を有した者が実施すること。

(2) 観覧施設のため、施工時は観覧者の通行に影響を及ぼすことのないよう、細心の注意を払うこと。（毎週月曜日は休館日）

(3) 業務完了後の清掃、片づけ等については、確実に実施すること。

(4) 本業務に必要な工具や消耗品等は、受託者の負担とする。

(5) 観覧施設のため、作業に伴う安全養生を確実に実施すること。

(6) 本業務の遂行にあたり関係法令を遵守すること。

(7) 業務にて発生した廃棄物については、担当課が指定する場所（敷地内）に保管すること。

6. 提出書類

提出書類	部数	提出期限	備考
業務完了時 業務完了届	1	完了と同時	写真など

提出書類はすべてA4サイズとする

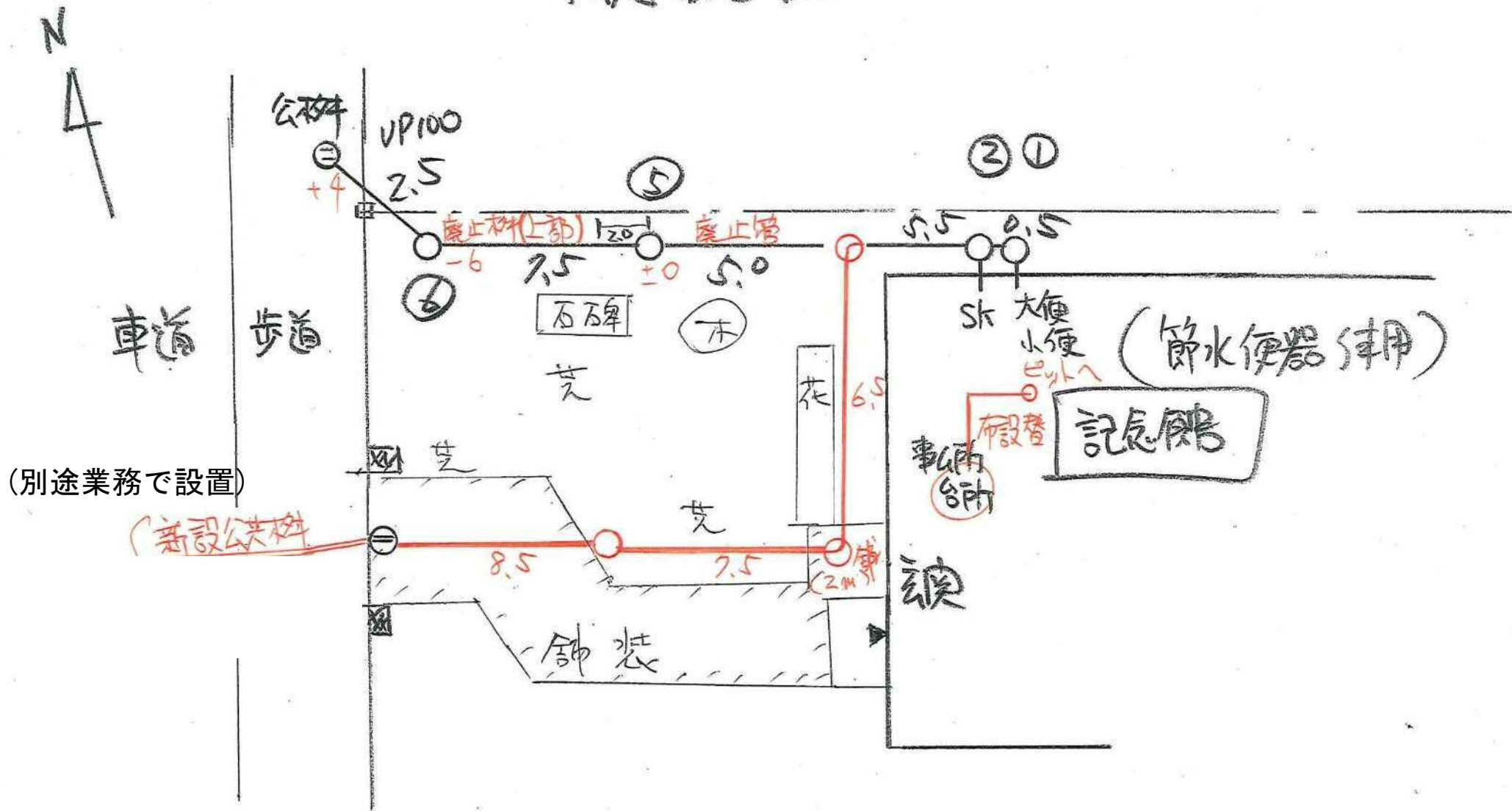
7. 写真撮影要領

使用材料、作業内容、工程が具体的に掌握できるように撮影すること。

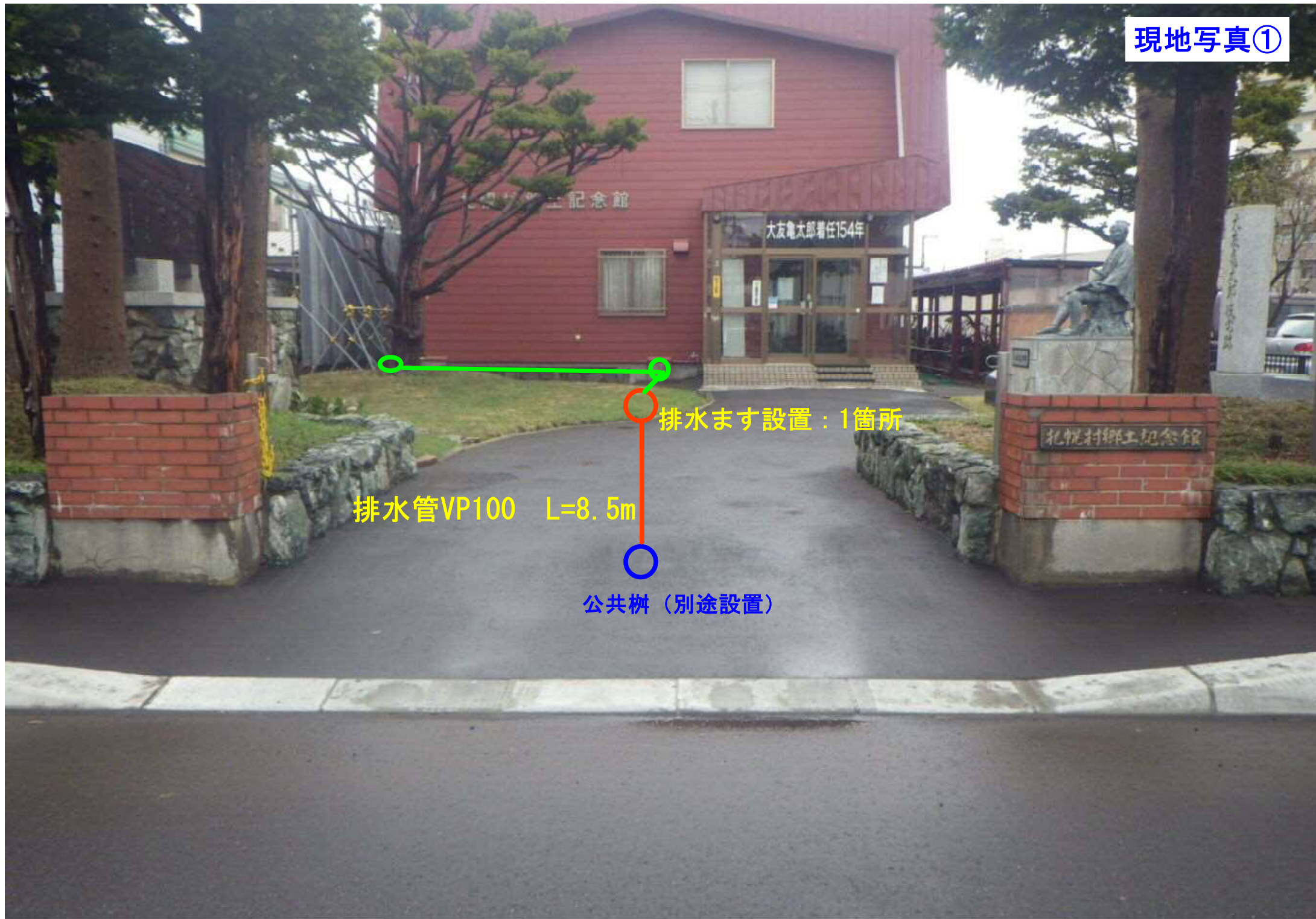
8. その他

本業務に関し、疑義が発生した場合は、両者協議のうえ決定することとする。

概略図



- 塩ビ管 150 - 3ヶ所
- 排水管 VP100 - 22.5m
- 舗装厚 5cm厚 - 6m²
- 事務所台所 排水布設管 (階段下IL-T)



排水ます設置：1箇所

排水管VP100 L=8.5m

公共柵（別途設置）

排水ます設置：1箇所

排水管VP100 L=6.5m

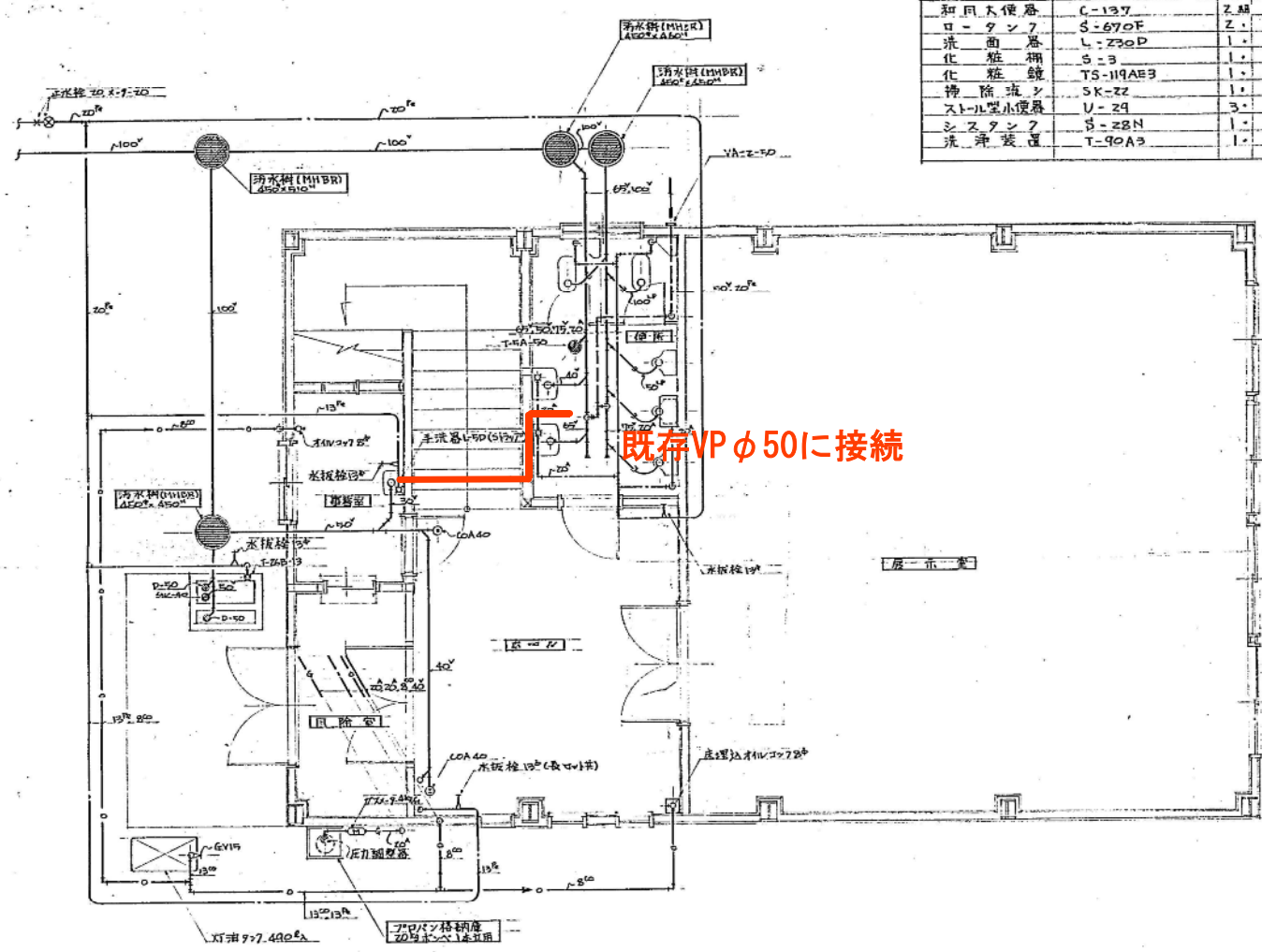
排水管VP100 L=7.5m

排水ます設置：1箇所



事務所台所排水布設替え 略図

品名	品番	数量	備考
和式大便器	C-137	2基	兼冷地用
ロタンフ	S-670F	2	
洗面器	L-230D	1	対上止水栓付
化粧鏡	S-3	1	
化粧鏡	TS-119AE3	1	遮塵防止型
掃除機	SK-22	1	ビュッパ
ストール型小便器	V-29	3	
シンク	S-22N	1	
洗濯機	T-90A3	1	露出型



既存VP φ50に接続

1階平面図 S 1:50

竣工図

工事名	仮称元町記念館新築工費備付
場所	東北13条東1丁目
施工者	札幌市東区東苗穂町681番地 有限会社原設備工業所 電話 731-2000番