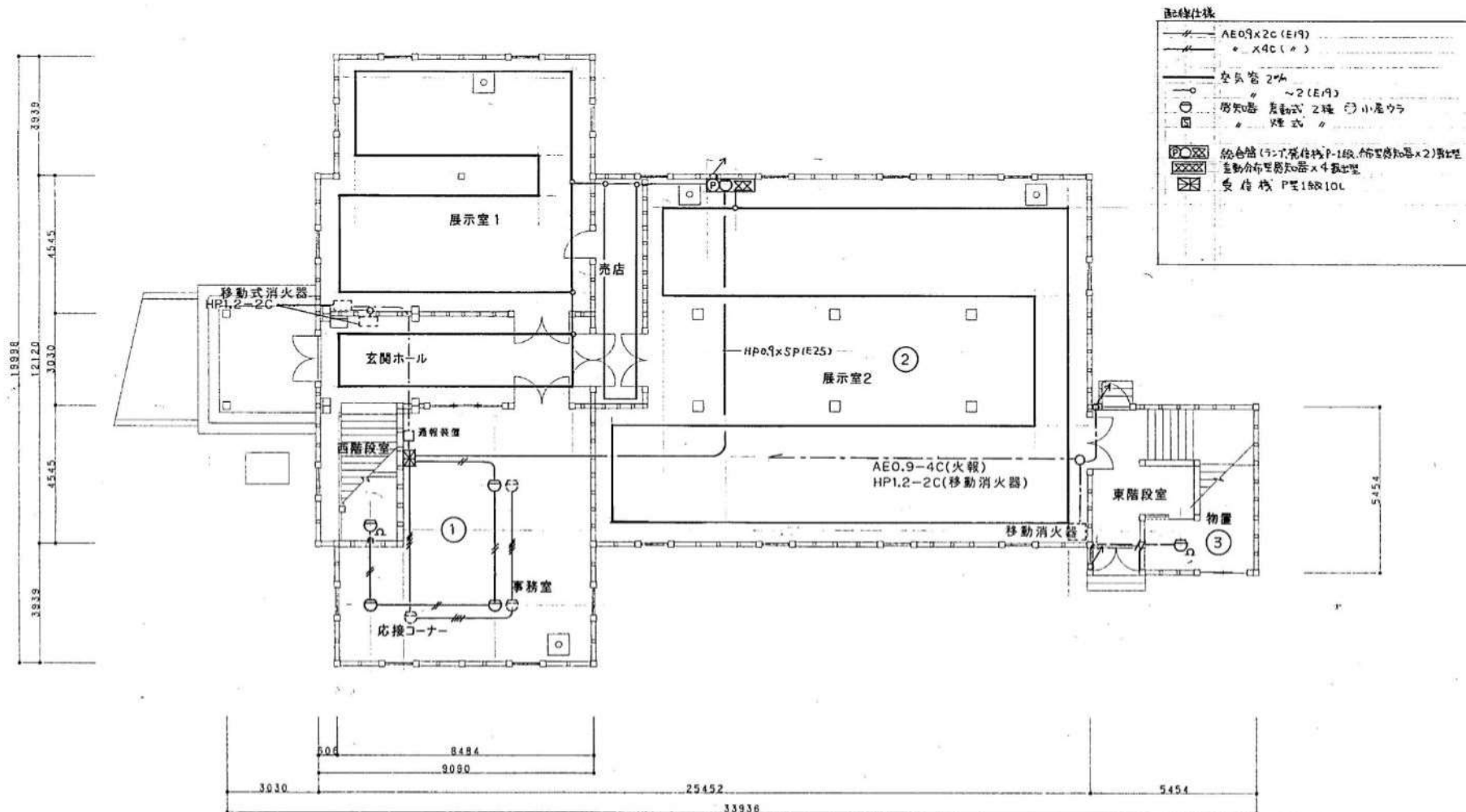


図-1 1F火災報知設備

- 差動式スポット型 8台
- 差動式分布(空気管式)型 2本
- P1型受信機 1台
- P1型発信機 1台



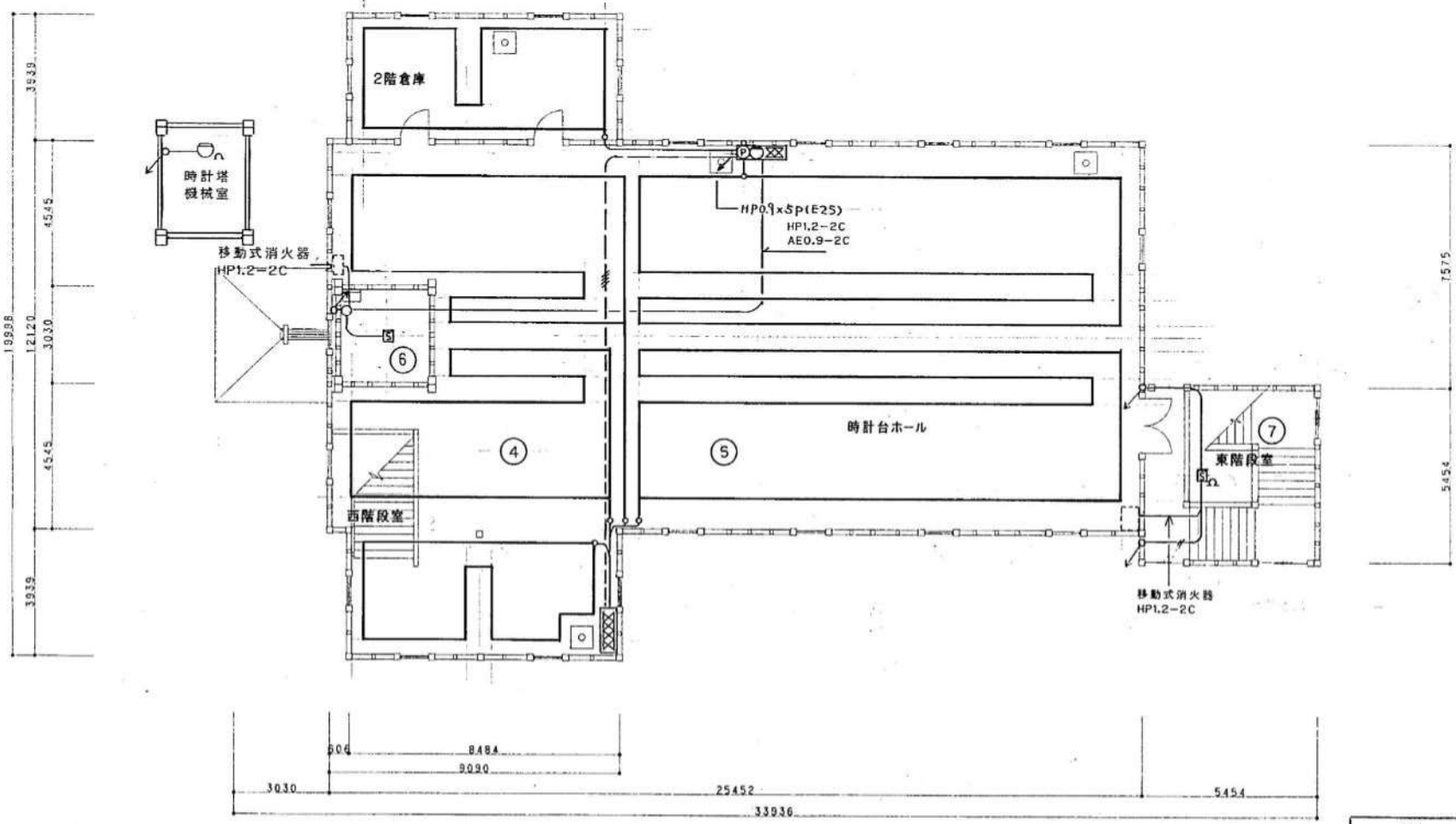
1階平面図 S=1/100

1階火災報知設備図

竣工図			
工事名	時計台活用.防災電気設備工事		
施工業者	小倉電気工事株式会社	TEL (511)7266	監 中田
工期	竣工	平成10年 2月18日	10/2
	竣工	平成10年 9月17日	
札幌市都市局建築部			

図-2 2F火災報知設備

- 差動式スポット型 1台
- 煙式スポット型光電式 2台
- 差動式分布(空気管式)型 6本
- P1型発信機 1台

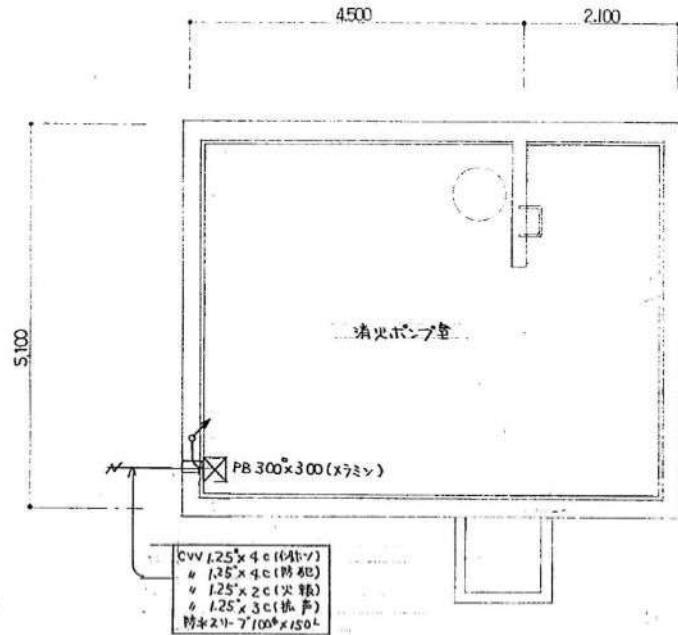


2階平面図 S=1/100

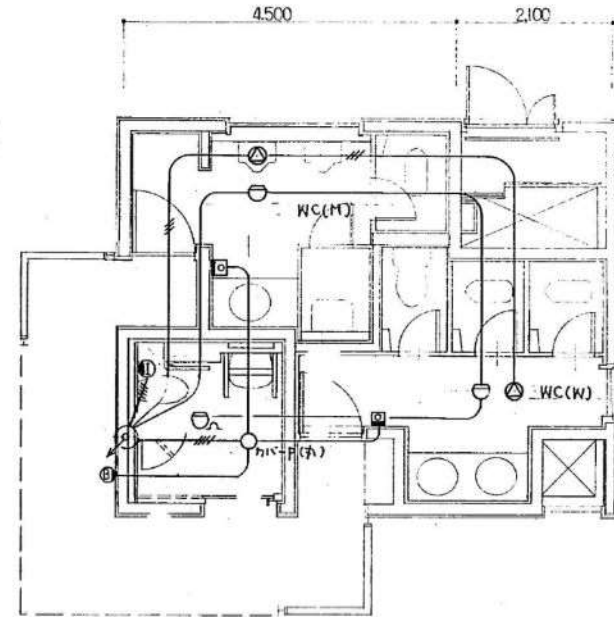
2階火災報知設備図

竣工図			
工事名	時計台活用,防炎電気設備工事		
施工業者	小倉電気工事株式会社	TEL (50)7266	中田
工期	着工 平成10年 2月18日	竣工 平成10年 9月17日	11/22
札幌市都市局建築部			

差動式スポット型 3台



B1階平面図 S=1/50



1階平面図 S=1/50

記号仕様

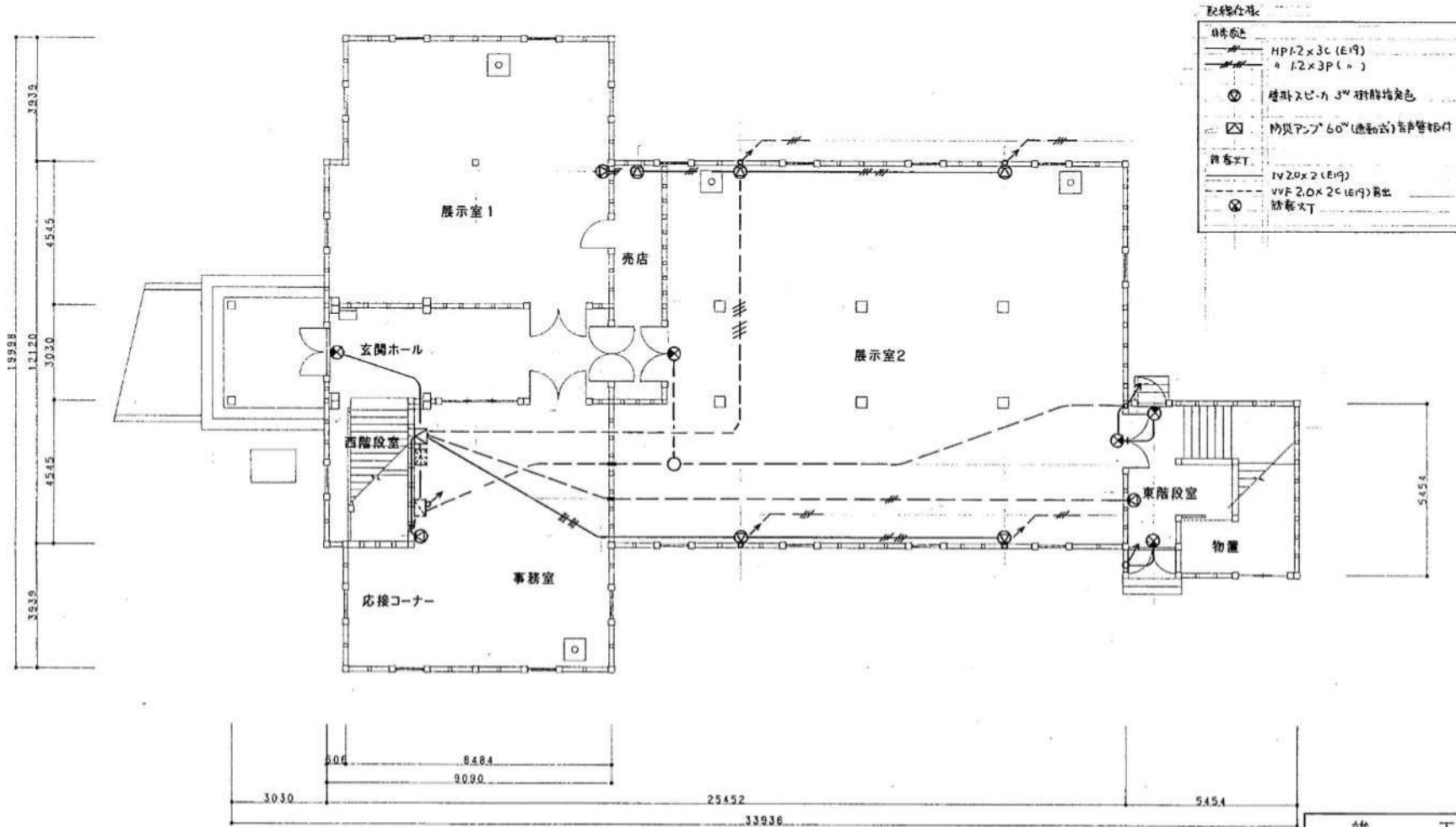
- HP12x3c PFS(16)
- ⊙ 天付埋込型スポット型火災報知器
- 火報
- AE12x2c PFS(16)
- ⊖ 差動式
- 防犯カメラ
- AE12x2c PFS(16)
- * ~ 2 # (16)
- Ⓧ ハコ 1509 防雨型
- Ⓧ 非常押金
- Ⓧ 自警型防犯カメラ

弱電設備図(トイレ棟)

竣工図			
工事名	時計台活用、防災電気設備工事		
施工業者	小倉電気工事株式会社	TEL	中田
	(5107266)		
工期	平成10年2月18日	開	19/22
	平成10年9月17日	閉	
札幌市都市局建築部			

非常用放送設備 60W 1台
 非常用スピーカー 8台
 誘導灯 5台

図-4 1F拡声・誘導灯設備



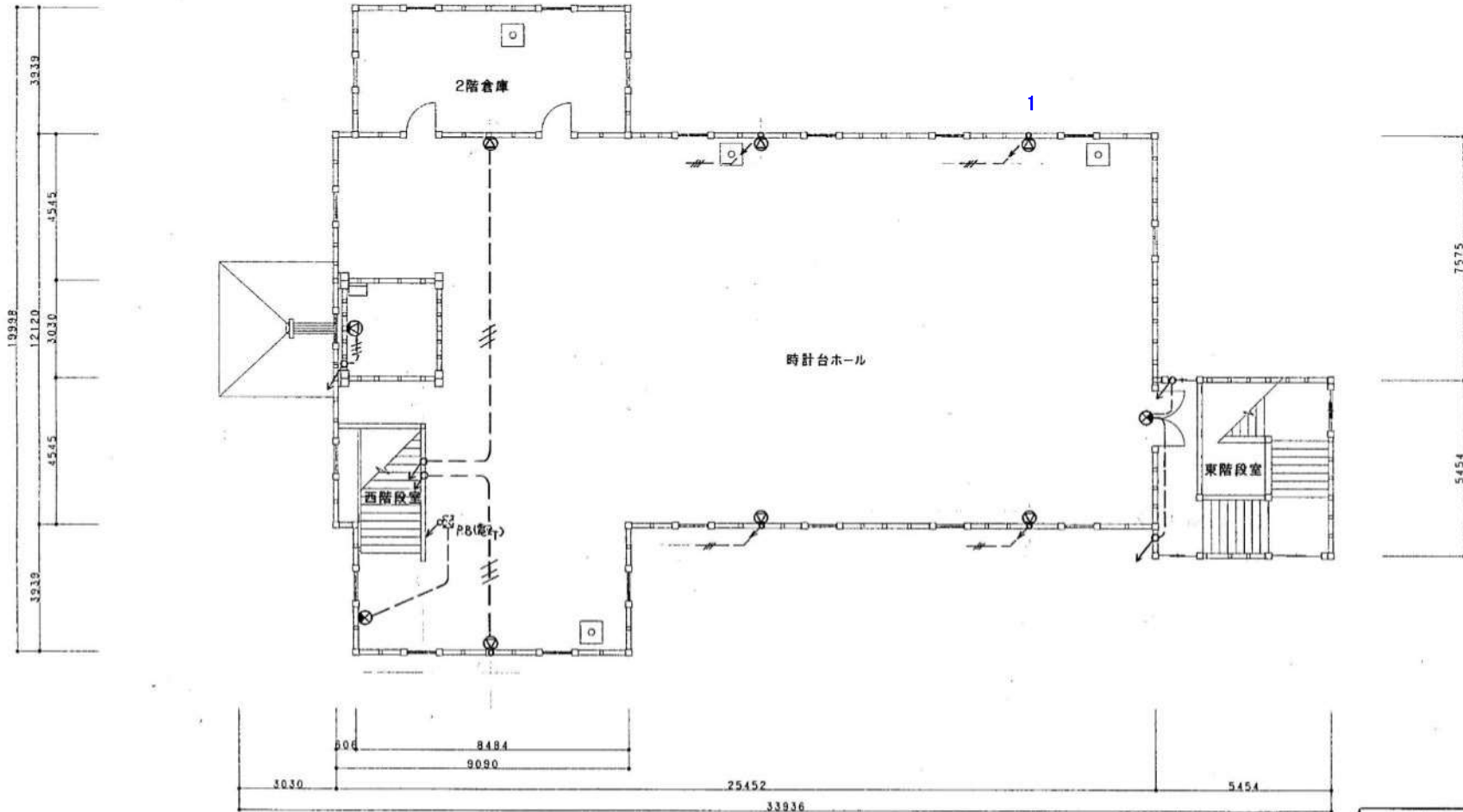
1階平面図 S=1/100

1階拡声・誘導灯設備図

竣工図			
工事名	時計台活用・防災電気設備工事		
施工業者	小倉電気工事株式会社	TEL (511)7266	監 中田
工期	施工平成10年2月18日	竣工平成10年9月17日	12/22
札幌市都市局建築部			

非常用スピーカー 7台
誘導灯 2台

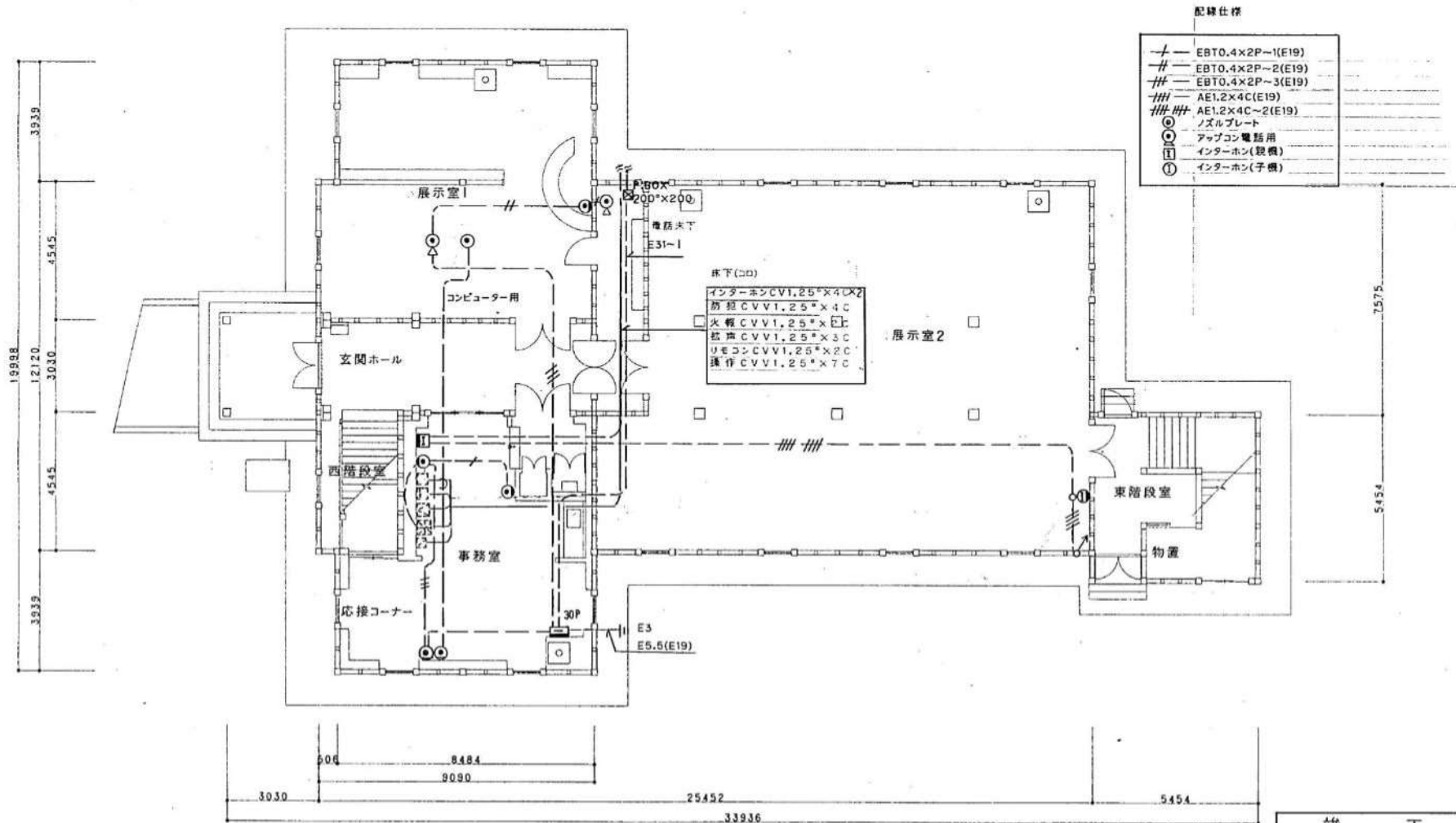
図-5 2F拡声・誘導灯設備



2階平面図 S=1/100

2階拡声・誘導灯設備図

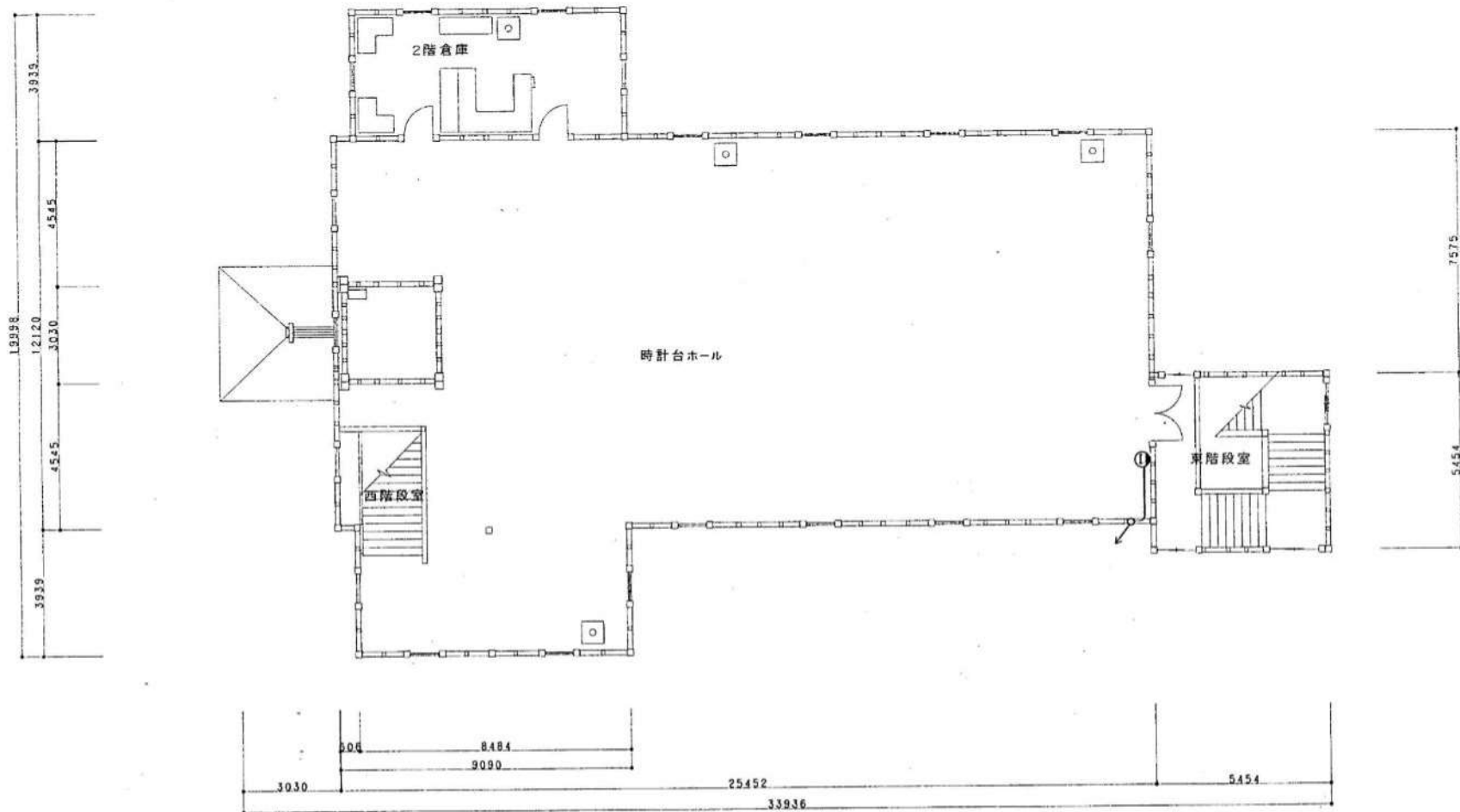
竣 工 図			
工事名	時計台活用,防災電気設備工事		
施工業者	小倉電気工事株式会社	TEL (51)7266	製図 中田
工期	着工	平成10年 2月18日	図章 15/22
	竣工	平成10年 9月17日	
札幌市都市局建築部			



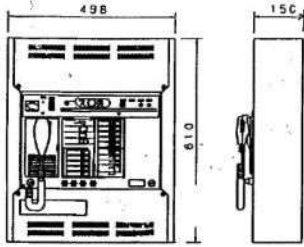
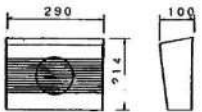
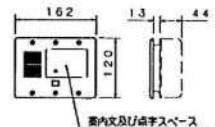
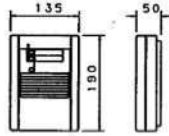
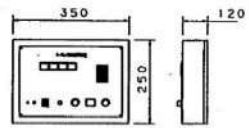

1階平面図 S=1/100

1階弱電設備図(電話.インターホン)

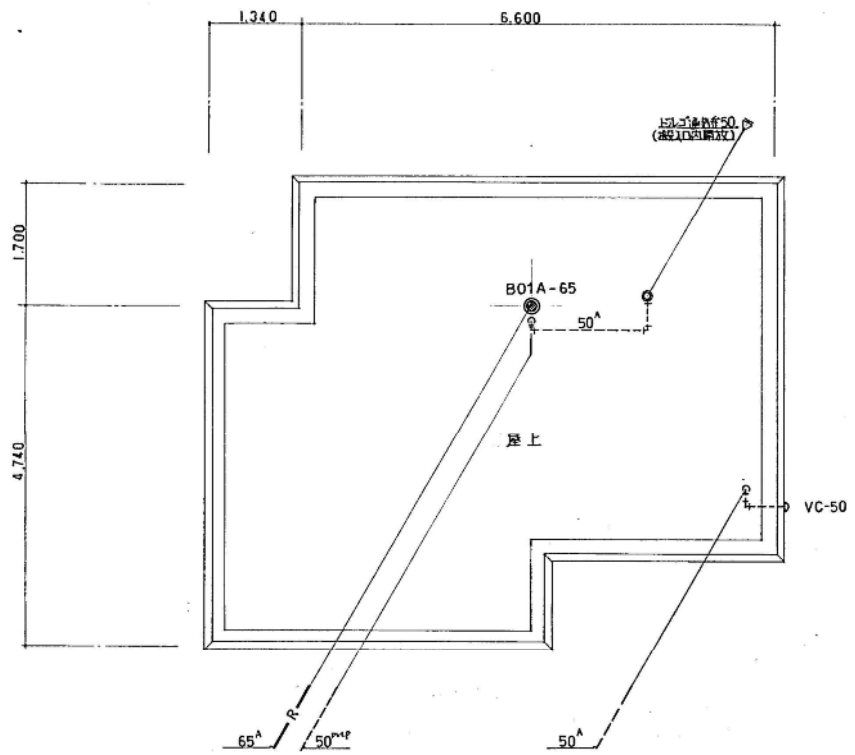
竣工図			
工事名	時計台活用.防災電気設備工事		
施工業者	小倉電気工事株式会社 (SH)7266	TEL	中田
工期	施工 平成10年 2月18日	竣工 平成10年 9月17日	14/22
札幌市都市局建築部			



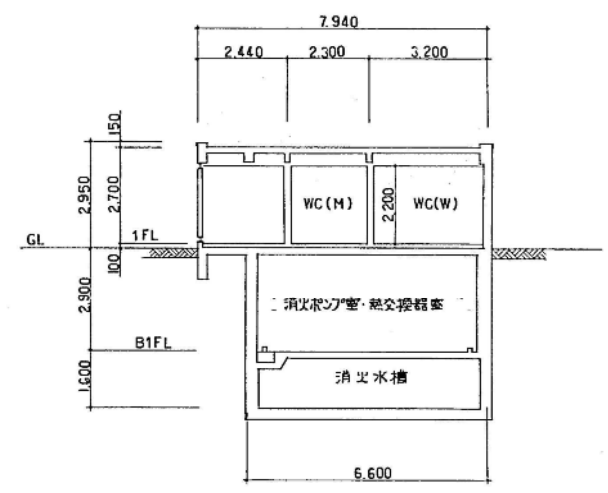
竣 工 図			
工事名	時計台活用,防災電気設備工事		
施工会社	小倉電気工事株式会社	TEL (51)7266	製図 中田
工期	着工	平成10年 2月18日	図番 15/22
	竣工	平成10年 9月17日	
札幌市都市局建築部			

<p>60W壁掛防災アンプ(5局)</p>  <table border="1" data-bbox="257 686 672 989"> <tr><td>電源</td><td>AC100V, 50/60Hz DC24V</td></tr> <tr><td>周波数特性</td><td>50Hz~15kHz±2dB</td></tr> <tr><td>非常用マイク入力</td><td>-55dB 600Ω 不均等AGC付(一線兼用)</td></tr> <tr><td>非常用音声収録</td><td>日本語/日本語+英語 切換メッセージ</td></tr> <tr><td>入力回路</td><td>ボリューム付(増設ROMボード取付可) マイク-2, ライン-3, 緊急アナウンス マシン-1, チャイム-3, フェーダー-1 一線リモコン-1, 非常リモコン-1</td></tr> <tr><td>別添回路</td><td>10局+一斉 ブロック通訳15局</td></tr> <tr><td>非常電源</td><td>ニカド蓄電池リチウム充電池方式</td></tr> <tr><td>その他</td><td>モニタースピーカー(AIT付)内蔵 コールサイン内蔵, 自己診断機能付 ラジオチューナー取付可能</td></tr> </table>	電源	AC100V, 50/60Hz DC24V	周波数特性	50Hz~15kHz±2dB	非常用マイク入力	-55dB 600Ω 不均等AGC付(一線兼用)	非常用音声収録	日本語/日本語+英語 切換メッセージ	入力回路	ボリューム付(増設ROMボード取付可) マイク-2, ライン-3, 緊急アナウンス マシン-1, チャイム-3, フェーダー-1 一線リモコン-1, 非常リモコン-1	別添回路	10局+一斉 ブロック通訳15局	非常電源	ニカド蓄電池リチウム充電池方式	その他	モニタースピーカー(AIT付)内蔵 コールサイン内蔵, 自己診断機能付 ラジオチューナー取付可能	<p>3W壁掛スピーカー</p>  <table border="1" data-bbox="683 470 1097 590"> <tr><td>定額入力/種別</td><td>3W/L線</td></tr> <tr><td>入力インピーダンス</td><td>3.3kΩ, 10kΩ切換</td></tr> <tr><td>周波数特性</td><td>150Hz~15kHz</td></tr> <tr><td>出力音圧レベル</td><td>92dB(1mW)</td></tr> <tr><td>使用スピーカー</td><td>12cmコンススピーカー</td></tr> <tr><td>仕上</td><td>ハイインパクトステロール樹脂(特染色)</td></tr> </table>	定額入力/種別	3W/L線	入力インピーダンス	3.3kΩ, 10kΩ切換	周波数特性	150Hz~15kHz	出力音圧レベル	92dB(1mW)	使用スピーカー	12cmコンススピーカー	仕上	ハイインパクトステロール樹脂(特染色)	<p>身障者用インターホン子機(トイレ用, 屋外用)</p>  <table border="1" data-bbox="1113 470 1534 590"> <tr><td>呼びボタン</td><td>呼びボタンスイッチ(錠錠室内用・錠錠1付)</td></tr> <tr><td>通話</td><td>撥動プラスチックによる双方向通話</td></tr> <tr><td>通話数</td><td>通話より4音</td></tr> </table>	呼びボタン	呼びボタンスイッチ(錠錠室内用・錠錠1付)	通話	撥動プラスチックによる双方向通話	通話数	通話より4音	
電源	AC100V, 50/60Hz DC24V																																				
周波数特性	50Hz~15kHz±2dB																																				
非常用マイク入力	-55dB 600Ω 不均等AGC付(一線兼用)																																				
非常用音声収録	日本語/日本語+英語 切換メッセージ																																				
入力回路	ボリューム付(増設ROMボード取付可) マイク-2, ライン-3, 緊急アナウンス マシン-1, チャイム-3, フェーダー-1 一線リモコン-1, 非常リモコン-1																																				
別添回路	10局+一斉 ブロック通訳15局																																				
非常電源	ニカド蓄電池リチウム充電池方式																																				
その他	モニタースピーカー(AIT付)内蔵 コールサイン内蔵, 自己診断機能付 ラジオチューナー取付可能																																				
定額入力/種別	3W/L線																																				
入力インピーダンス	3.3kΩ, 10kΩ切換																																				
周波数特性	150Hz~15kHz																																				
出力音圧レベル	92dB(1mW)																																				
使用スピーカー	12cmコンススピーカー																																				
仕上	ハイインパクトステロール樹脂(特染色)																																				
呼びボタン	呼びボタンスイッチ(錠錠室内用・錠錠1付)																																				
通話	撥動プラスチックによる双方向通話																																				
通話数	通話より4音																																				
	<p>防犯受信機</p>  <table border="1" data-bbox="683 869 1097 989"> <tr><td>電源電圧</td><td>AC100V±10% 50/60Hz</td></tr> <tr><td>予備電源</td><td>DC1.2V 600mAh(ニッカド蓄電池)</td></tr> <tr><td>待機時間(平均)</td><td>約1時間(受信機5分受信)</td></tr> </table>	電源電圧	AC100V±10% 50/60Hz	予備電源	DC1.2V 600mAh(ニッカド蓄電池)	待機時間(平均)	約1時間(受信機5分受信)	<p>身障者用インターホン親機(4L)</p>  <table border="1" data-bbox="1113 869 1534 989"> <tr><td>電源</td><td>DC24V又はAC100V 50/60Hz</td></tr> <tr><td>プザー</td><td>音響可変式電子プザー</td></tr> <tr><td>表示灯</td><td>30°角白起ランプ順光式</td></tr> <tr><td>材質</td><td>SPC1.6mm 焼付塗装仕上げ(ノックル)</td></tr> </table>	電源	DC24V又はAC100V 50/60Hz	プザー	音響可変式電子プザー	表示灯	30°角白起ランプ順光式	材質	SPC1.6mm 焼付塗装仕上げ(ノックル)																					
電源電圧	AC100V±10% 50/60Hz																																				
予備電源	DC1.2V 600mAh(ニッカド蓄電池)																																				
待機時間(平均)	約1時間(受信機5分受信)																																				
電源	DC24V又はAC100V 50/60Hz																																				
プザー	音響可変式電子プザー																																				
表示灯	30°角白起ランプ順光式																																				
材質	SPC1.6mm 焼付塗装仕上げ(ノックル)																																				
<p>天井埋込スピーカー</p>  <table border="1" data-bbox="257 1276 672 1404"> <tr><td>定額入力/種別</td><td>3W/L線</td></tr> <tr><td>入力インピーダンス</td><td>3.3kΩ, 10kΩ</td></tr> <tr><td>周波数特性</td><td>100Hz~15kHz(標準20dB)</td></tr> <tr><td>出力音圧レベル</td><td>92dB(1mW)</td></tr> <tr><td>使用スピーカー</td><td>16cmコンススピーカー</td></tr> <tr><td>パネル</td><td>アルミ/樹脂</td></tr> </table>	定額入力/種別	3W/L線	入力インピーダンス	3.3kΩ, 10kΩ	周波数特性	100Hz~15kHz(標準20dB)	出力音圧レベル	92dB(1mW)	使用スピーカー	16cmコンススピーカー	パネル	アルミ/樹脂																									
定額入力/種別	3W/L線																																				
入力インピーダンス	3.3kΩ, 10kΩ																																				
周波数特性	100Hz~15kHz(標準20dB)																																				
出力音圧レベル	92dB(1mW)																																				
使用スピーカー	16cmコンススピーカー																																				
パネル	アルミ/樹脂																																				

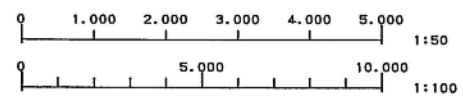
竣 工 図			
工事名	時計台活用, 防災電気設備工事	製 図	中 田
施工業者	小倉電気工事株式会社 TEL (511)7266	監 理	
施 工	平成10年 2月18日	図 章	16/22
工 程 竣 工	平成10年 9月17日	印 番	
札幌市都市局建築部			



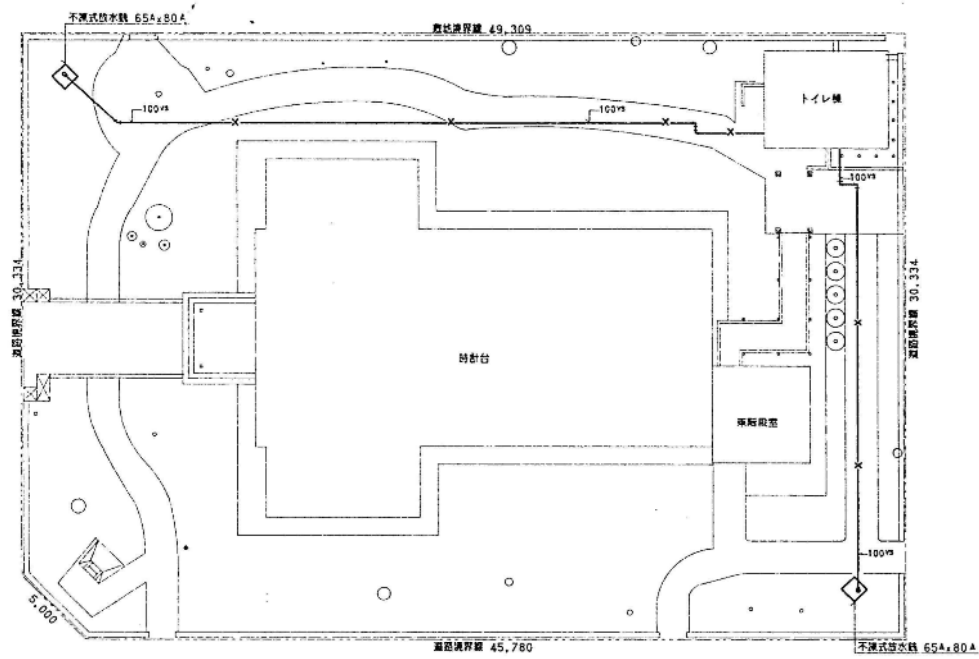
屋上平面図 S:1/50



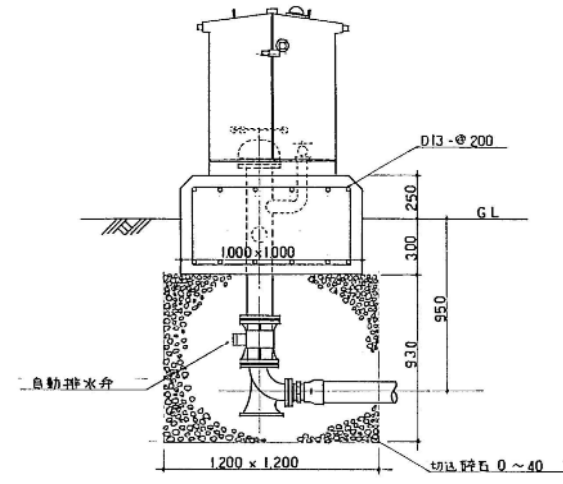
トイレ棟断面図 S:1/100



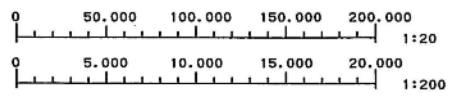
し ゃ ん 功 団	
工 事 名	時計台活用・防火機機設備工事
図 面 名 義	トイレ棟 屋上平面図 (衛生設備) 縮尺 1/50 1/100
購 負 人	恒完工業株式会社 TEL(011)261-8326 業務代理人 佐藤健太郎
工 期	着手平成10年 2月18日 製 図 番 13 しん功 平成10年 9月16日 図 番 17



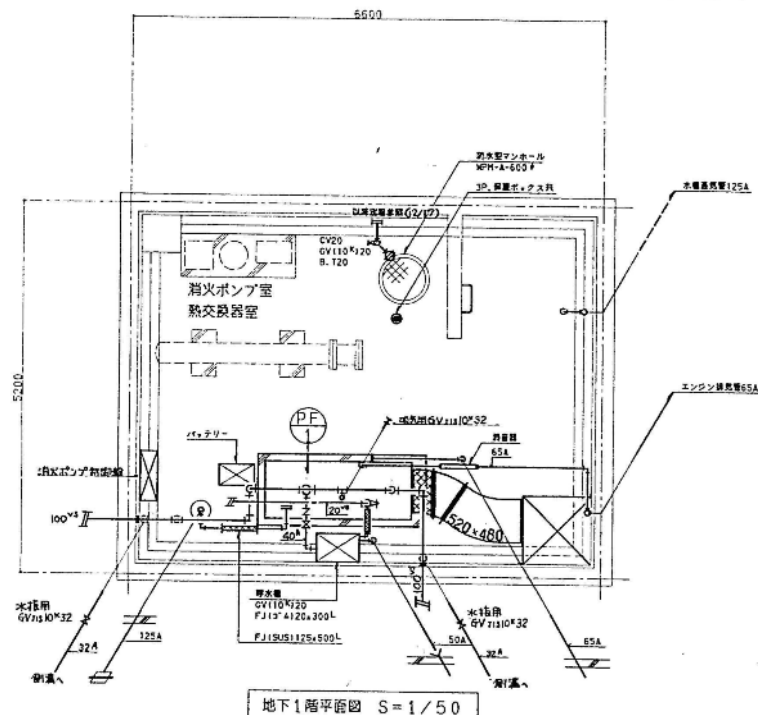
屋外配管図 S=1/200



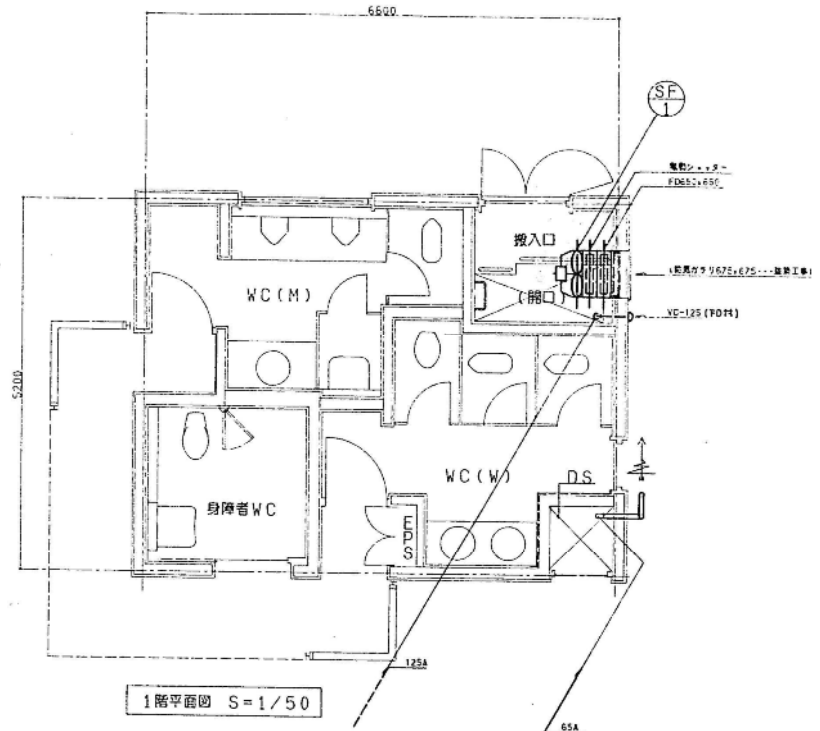
放水装置基礎詳細図 S=1/200



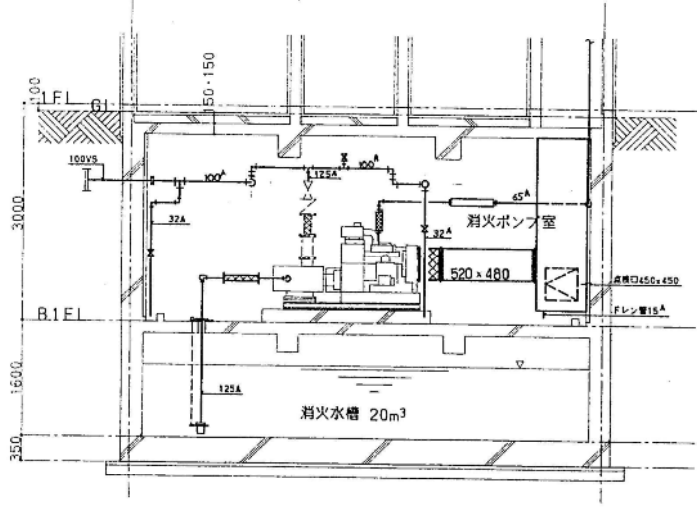
し め 功 図	
工事名	時計台活用・防火機械設備工事
図面名称	屋外配管図(消火設備) 縮尺 1/20 1/200
請負人	恒完工業株式会社 TEL(011)261-8326
工 期	着手平成10年 2月 18日 しめ功 平成10年 9月 16日 現職代理人 佐藤 健太
	吉川 図 14 回 番 17



地下1階平面図 S=1/50

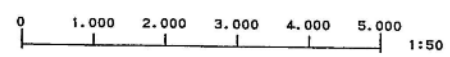


1階平面図 S=1/50



断面図 S=1/50

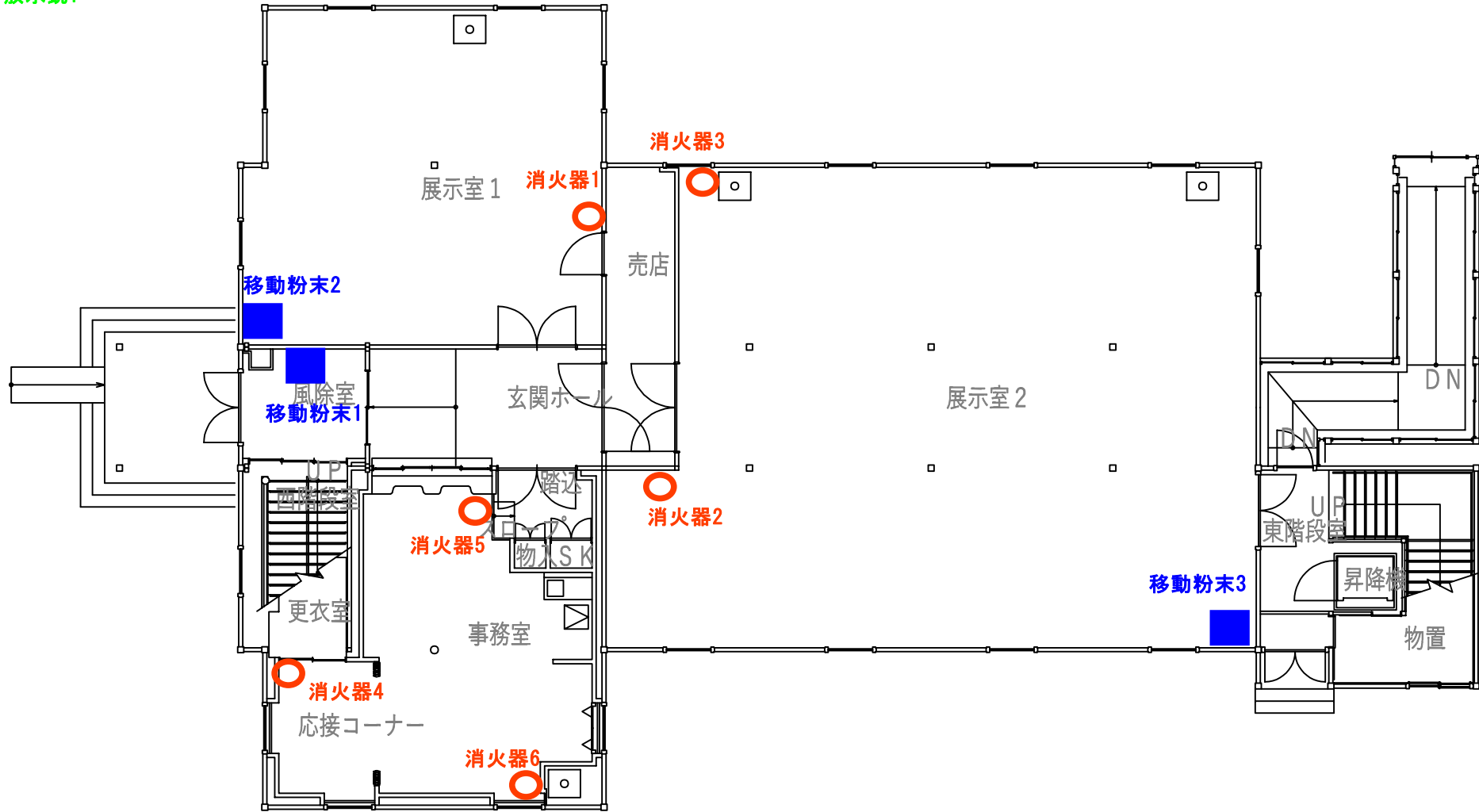
記号	名称	型式	仕様及び附属品	数量	メーカー名
PF-1	消火ポンプ	KTY2-1255Hx2s-18-5ET	エンジン駆動型、(電動機なし) 125A _x 1,000 _l /min _x 55mx25.5PS 制御盤:給気ファン運動回路,消火水槽消滅水警報 呼水槽減水警報,警報用外部出力端子, ポンプ運転信号用出力端子,電源AC200V	1	柳川本製作所
SF-1	給気用有圧器	FY-60MTU3	蓄電池,呼水槽(別添型)100 _l ,サクシオンカバー,フート弁(SUS),他附属品一式 低騒音型,60cm _x 5,100m ³ /H _x 5mmAg _x 3 _x 200V _x 0.4kW 電動シャッター,保護ガード共	1	松下電器産業株式会社



しゅん功図			
工事名	時計台活用・防災機械設備工事		
図面名称	トイレ棟 地下1階・1階平面図(消火設備)	縮尺	1/50
請負人	恒完工業株式会社		TEL(011)261-9326
工用	着手平成10年 2月18日	製	吉川 番
	しゅん功 平成10年 9月16日	図	15/17

時計台1F

- 消火器 7台
- 大型消火設備 3台
- 放水銃 2台 (屋外)



時計台2F

○消火器 7台
■大型消火設備 2台

