

仕 様 書

1 業務名

旧黒岩家住宅外壁修繕業務

2 対象施設

旧黒岩家住宅 （札幌市南区簾舞1 条2 丁目4-15）

3 業務期間

契約の日から、令和5年3月31日（金）まで

4 修繕内容

以下に修繕内容を示す。詳細は添付する作業箇所図を参照のこと

(1) 外壁下見板張替え修繕

- ・外壁経年劣化に伴う外壁面下見板の張替え復元作業をおこなう。
- ・使用木材の材種は在来に習い松を使用する。
- ・木材の防腐処理は既存と同様の防腐処理(15^M/_M加圧注入処理、焼磨き)を行う。
- ・下見板サイズは、現地確認の上同様の寸法とする。(板厚 15 mm幅 150～160 mm程度)
- ・仮設足場を設置して作業をすること。
- ・仕上げは、キシラデコール 2色配合程度 片面 下地処理共 2回塗りを想定。

(2) 通気口及び土台下張替え

- ・外壁経年劣化に伴う基礎部の通気口幕板の張替え復元作業をおこなう。
- ・使用木材の材種は在来に習い松を使用する。
- ・木材の防腐処理は既存と同様の防腐処理(15^M/_M加圧注入処理、焼磨き)を行う。
- ・幕板寸法は、開口部および端部形状について現地確認の上、端部基礎石の形状を考慮した加工を行うこと。厚さについては既存と同様の寸法とする。
- ・仕上げは、キシラデコール 2色配合程度 片面 下地処理共 2回塗りを想定。

(3) 通気口更新

- ・通気口のステンレス防虫網(100×200)が劣化・欠損しているため、新品に更新する。

(4) 外壁防腐剤塗布

- ・現状外壁下見板の腐食劣化進行抑止を目的に加圧用防腐注入剤等により防腐処理を行う。
- ・施工範囲は、(1) 下見板張替えをおこなった以外の外壁板材部分全てとする。
- ・木材の防腐処理は既存と同様の防腐処理(15^M/_M加圧注入処理、焼磨き)を行う。
- ・仕上げは、キシラデコール 2色配合程度 片面 下地処理共 2回塗りを想定。可能な範囲で、現地色合わせの古色塗りをおこなう。
- ・仮設足場を設置して作業をすること。

5. 一般要領

- (1) 本業務を実施する際には、担当課と施設の管理者と十分打ち合わせを行い、承認を得た上で、施設運営に支障のないよう円滑な進行を計ること。
- (2) なお、業務従事者は、十分な経験を有した者が実施すること。
- (3) 本施設は札幌市指定有形文化財のため、建物の保存管理に影響を及ぼすことのないよう、細心の注意を払うこと。
- (4) 本業務による室内での作業時間は、原則として入館者に著しい影響を及ぼさない時間帯を基本とし、担当課及び施設管理者と打合せのうえ、決定する。
- (5) 本業務の遂行にあたり関係法令を遵守すること。
- (6) 作業中は「作業中」「注意」の看板等を標示するとともに、通行人の安全確保について十分に注意すること。
- (7) 本業務に必要な工具や消耗品等は、原則として業務受託者負担とする。
- (8) 作業範囲の床面は、ブルーシート等を敷き込み養生を行い、作業終了時毎に清掃し撤去する。
- (9) 周囲は、1日作業の場合はカラーコーン・バーで囲い、数日の場合はプラスチックフェンス等で囲い、立入禁止表示を掲げ第三者の進入防止対策を講じる。
- (10) 使用材料及び残材は、指示された場所に整理し飛散等しないよう堆積する。
- (11) 資材置き場はプラスチックフェンス等で囲い、第三者の進入防止対策を講じる。

6. 提出書類

提出書類	部数	提出期限	備考
業務完了時			
・業務完了届	1	完了と同時	
・業務報告書	1	工期末	修繕の詳細および写真など
・産業廃棄物マニフェストの コピー	1	工期末	産廃が発生した場合のみ

提出書類はすべてA4サイズとする

7. 受託者の負担の範囲

- (1) 関係官庁、その他法令に基づく申請手続き等が必要な場合は、業務に支障ないよう遅滞なく行うこと。ただし、申請手続き等に要する費用は、受託者の負担とする。
- (2) 交換、点検等に必要な工具、計測機器等の機材、及び材料、消耗部材等についても受託者の負担とする。
- (3) 発生した廃材等の処理・処分に当たっては、受注者が責任を持って適正に廃棄すること。なお、発生した産業廃棄物の処理については、マニフェストのコピーを委託者へ提出すること。

施 設 概 要

調 査 施 設 名 称 : 旧黒岩家住宅

所 在 地 : 札幌市南区簾舞1条2丁目4-15

敷 地 面 積 : 600.001㎡

施 設 用 途 : 札幌市指定有形文化財

総 建 築 面 積 : 204.917㎡

総 延 床 面 積 : 旧棟 : 102.46㎡ 新棟 : 99.15㎡

建 設 年 度 : 明治13年(1880年) 昭和60年12月復原工事

主 建 物 の 概 要 : 住宅

用 途 : 札幌市指定有形文化財

構 造 ・ 規 模 : 木造平屋建

延 床 面 積 : 旧棟 : 102.46㎡ 新棟 : 99.15㎡

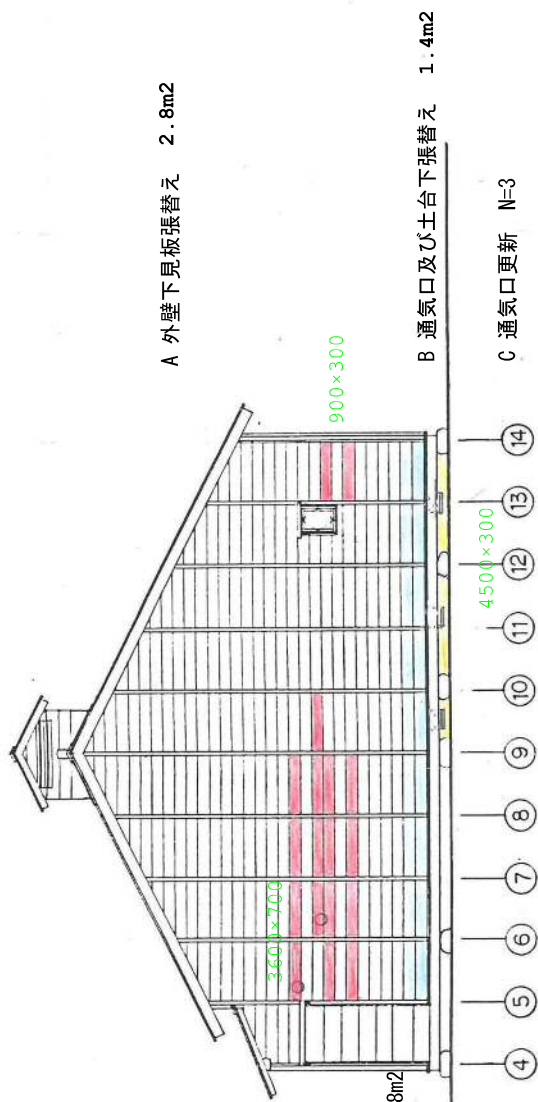
附 属 建 物 概 要 : なし

そ の 他 特 記 事 項 : なし



作業数量

- A 外壁下見板張替え 23.2m²
- B 通気口及び土台下張替え 18.5m²
- C 通気口更新 N=21
- D 外壁防腐剤塗布 176m²



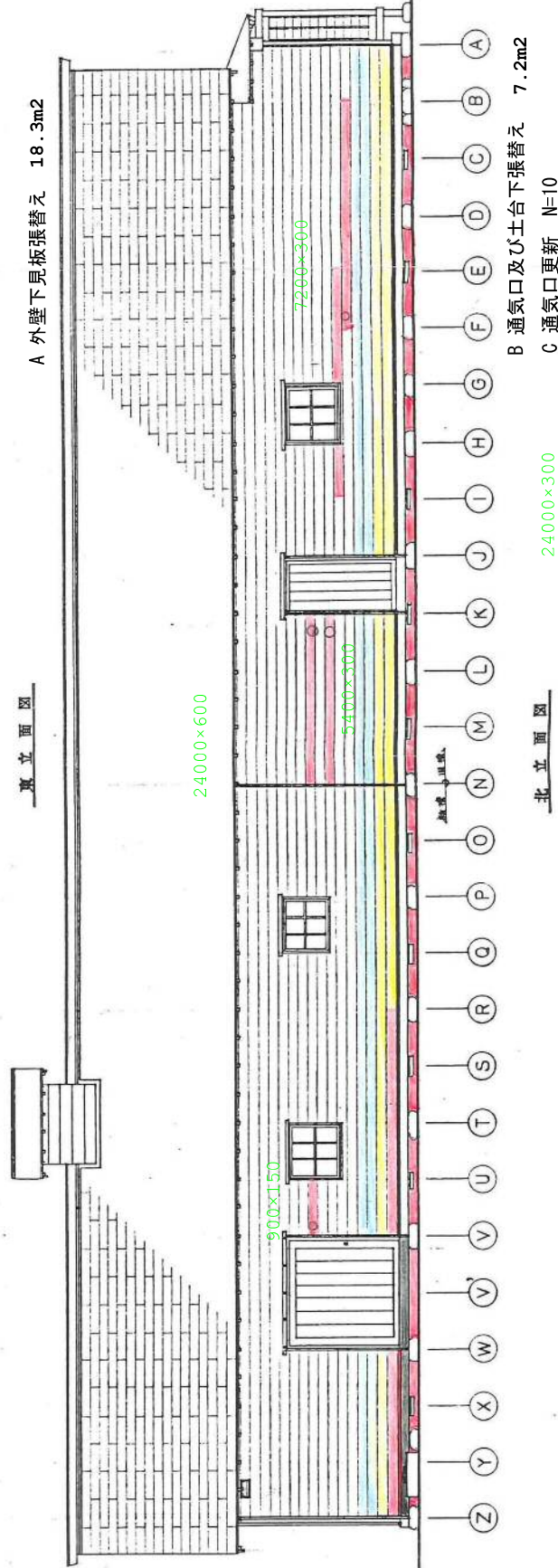
A 外壁下見板張替え 2.8m²

B 通気口及び土台下張替え 1.4m²

C 通気口更新 N=3

D 防腐剤塗布 $8 \times 3.2 + 8 \times 1.8 \times 0.5 = 32.8m^2$

東立面図



A 外壁下見板張替え 18.3m²

B 通気口及び土台下張替え 7.2m²

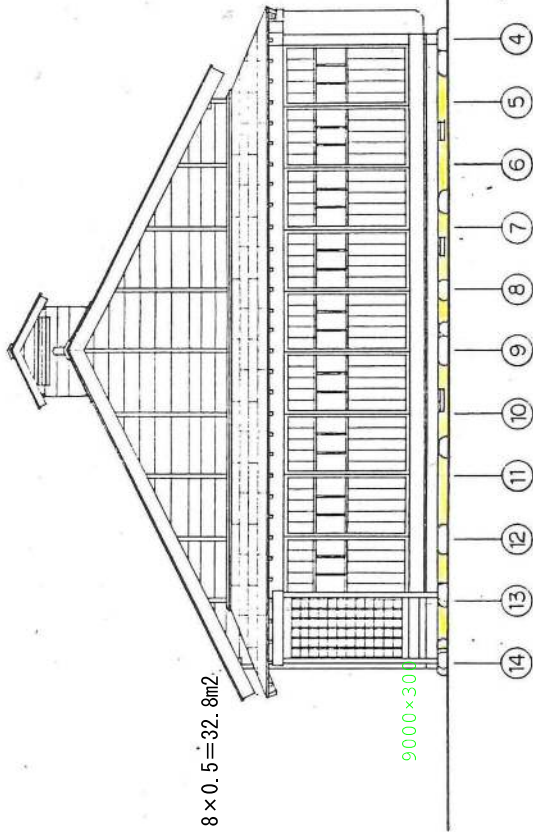
C 通気口更新 N=10

24000x300

北立面図

D 防腐剤塗布 $24 \times 2 \times 4 = 57.6m^2$

種名	旧黒岩家住宅(陸奥通行障)復原工事	縮尺	1:50
図面名称	立面図(2)		
	北海道建築設計監理株式会社		A-3
	北海道建築設計監理株式会社 代表取締役 広田基成 一級建築士 登録番号 第10823号		



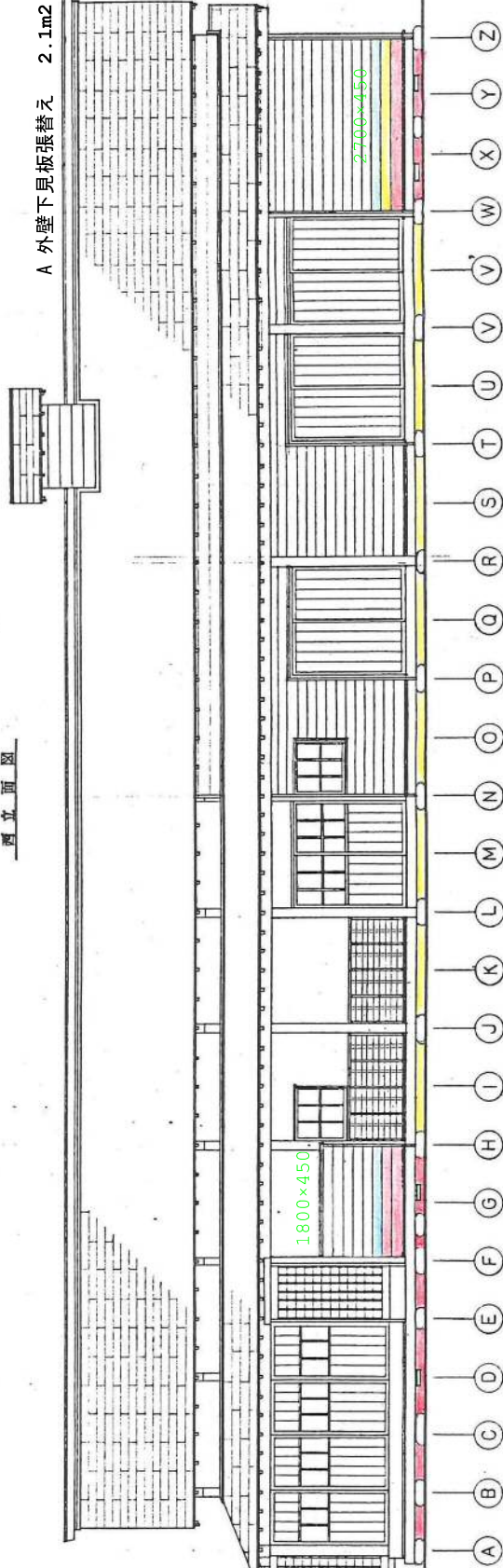
D 防腐剤塗布 $8 \times 3.2 + 8 \times 1.8 \times 0.5 = 32.8\text{m}^2$

A 外壁下見板張替え 0m^2

B 通気口及び土台下張替え 2.7m^2

C 通気口更新 $N=3$

西立面図



A 外壁下見板張替え 2.1m^2

B 通気口及び土台下張替え 7.2m^2

C 通気口更新 $N=4$

東立面図

D 防腐剤塗布 $24 \times 2.2 = 52.8\text{m}^2$

24000×300

2700×450

種 名	旧黒岩岩住宅(兼舞通行屋)復原工事	縮尺	1:50	A-2
	図面名称	立面図(1)		
代 理 店	北海道建築設計監理株式会社	一級建築士 登録番号 第16823号		
代 理 店 代 表 者	広田 基 彦			