

様式1-1

施設概要

調査施設名称：札幌村郷土記念館

所在地：札幌市東区北13条東16丁目2-6

敷地面積：553.109㎡

施設用途：資料館

総建築面積：135.194㎡

総延床面積：266.38㎡

建設年度：1976年(昭和51年度)

主建物の概要：

用途：資料館

構造・規模：地上2階建 鉄骨造

延床面積：266.38㎡

附属建物概要：

その他特記事項：



様式1-2
施設の詳細

施設名称		札幌村郷土記念館
施設所管部局		市民文化局文化部 文化財課
敷地	所在地	札幌市東区北13条東16丁目2-6
	用途地域・指定区域	第一種住居地域
	指定建蔽率	60%
	指定容積率	200%
主建物 概要	用途	資料館
	構造・規模	地上2階建 鉄骨造
	建築面積	135.194㎡
	延床面積	266.38㎡
	竣工年月日	1976年
	設計・監理	札幌市(建築部)
	施工	寒河江組
保 全 管 理	清掃業務	
	警備業務	株式会社 東洋実業
	機械設備	
	電気設備	
	エレベーター	無し

建築仕様表

外部仕上

区分	部位	名称・仕様
屋根	屋根	長尺カラー鉄板葺
軒天井	軒天井	フレキシブルボード VP
外壁	外壁	コロニアル貼
基礎	基礎	モルタル刷毛引
ポーチ	ポーチ	100角磁器質タイル貼

外部建具

区分	部位	名称・仕様
外部建具	窓 出入口	アルミサッシ 電解二次着色

外構

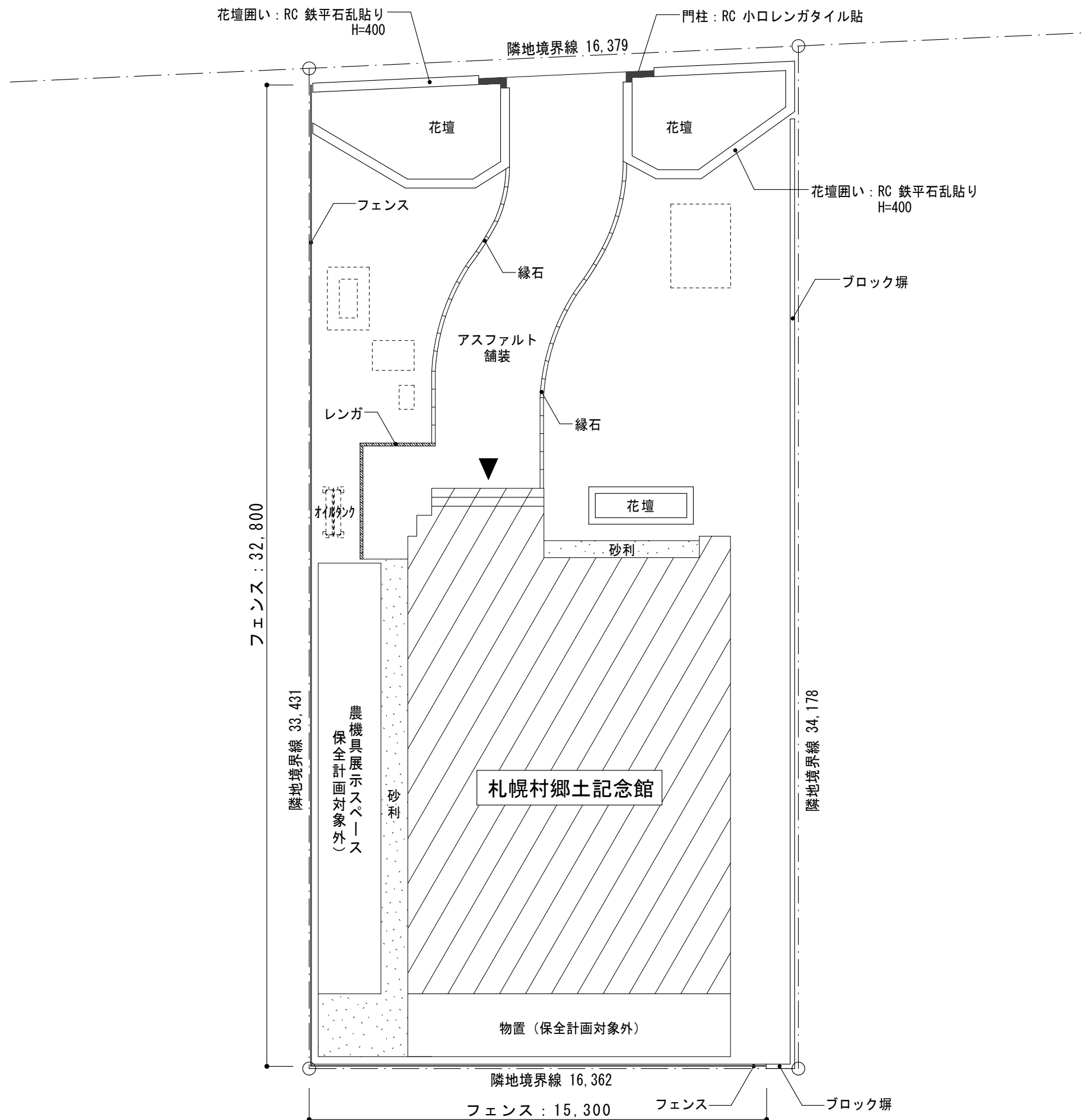
区分	部位	名称・仕様
外構	アプローチ	アスファルト舗装 縁石
外構	外周フェンス	スチールフェンス
外構	門柱	小口レンガタイル貼

施設名称 札幌村郷土記念館

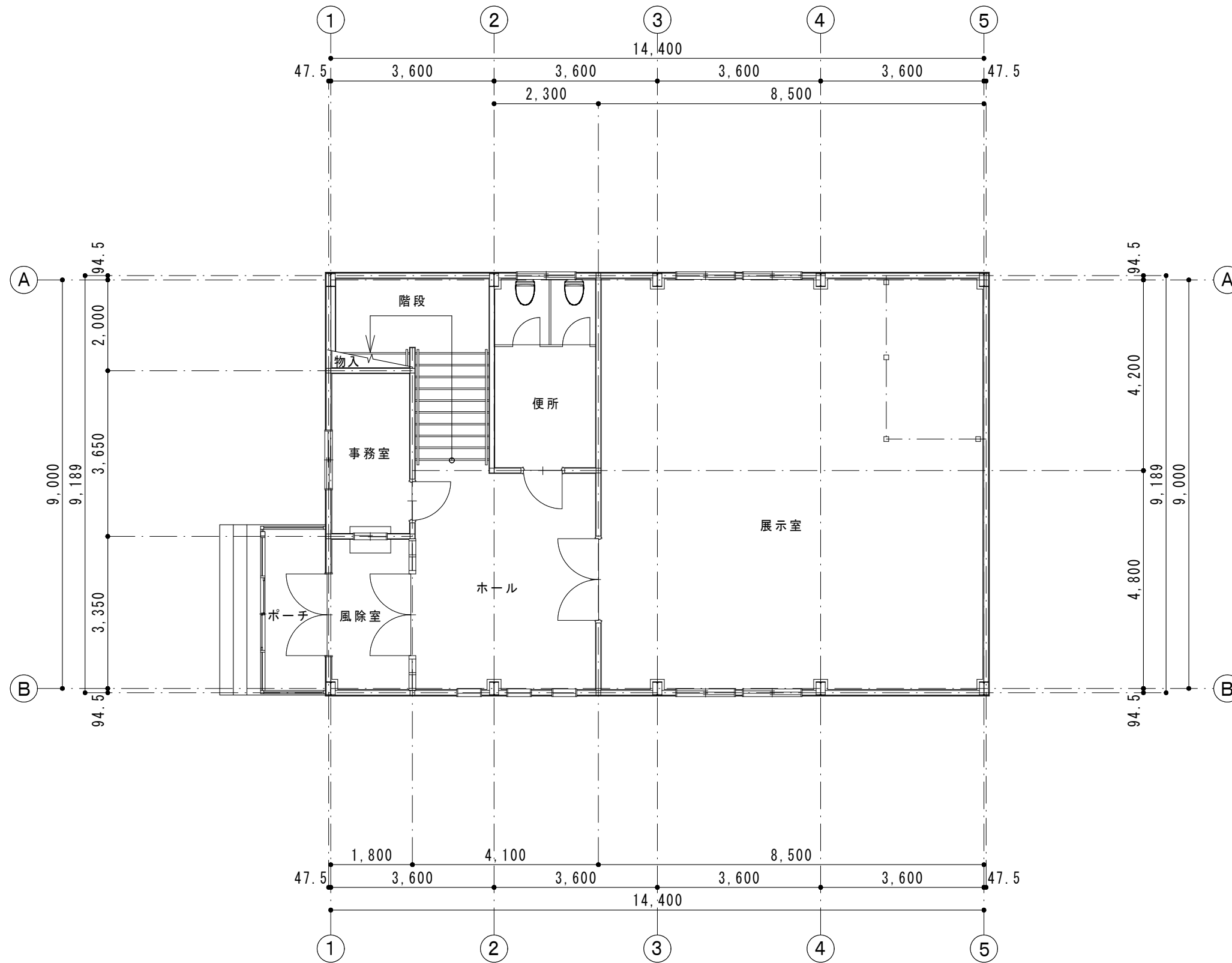
設備機器材料表

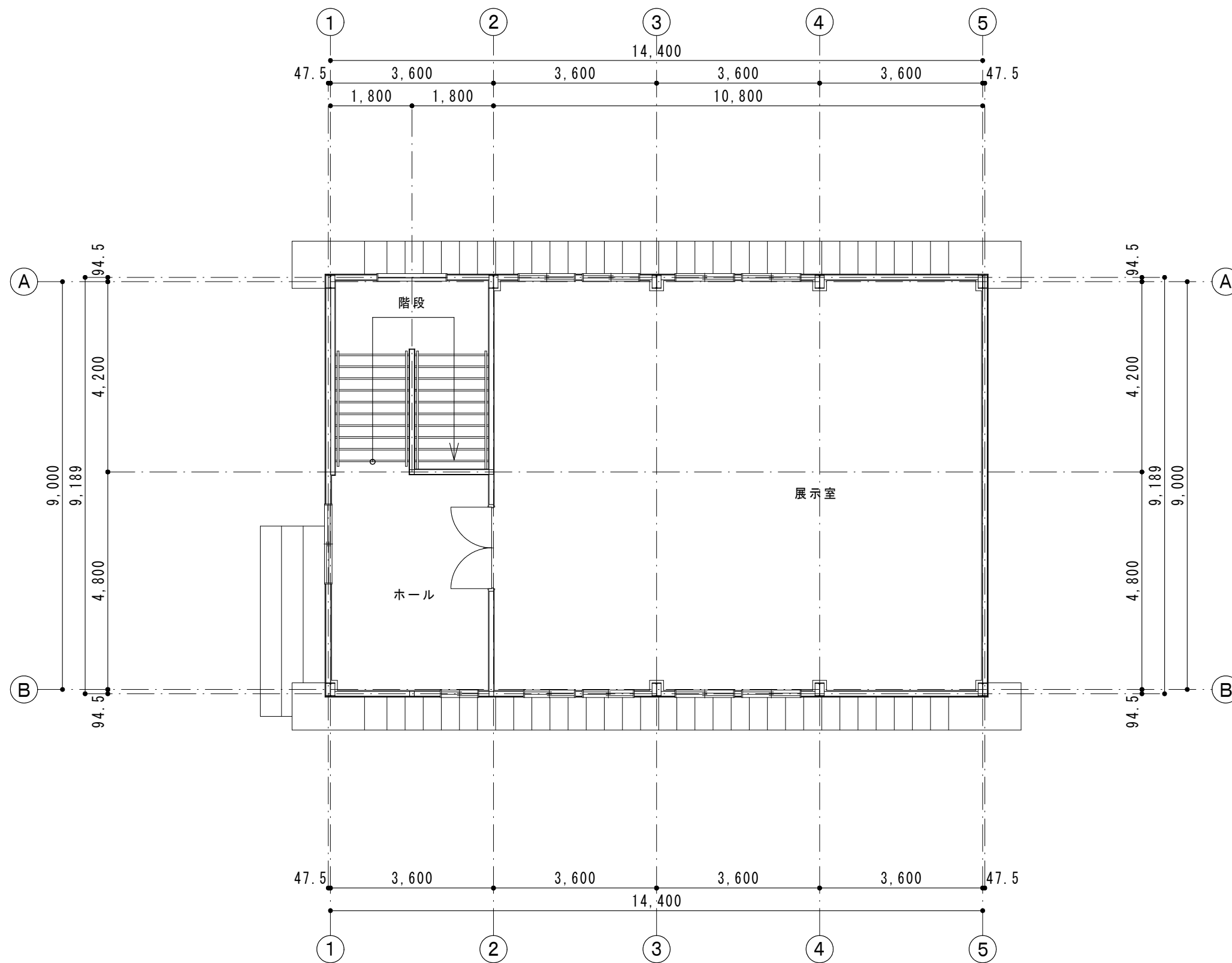
機械設備

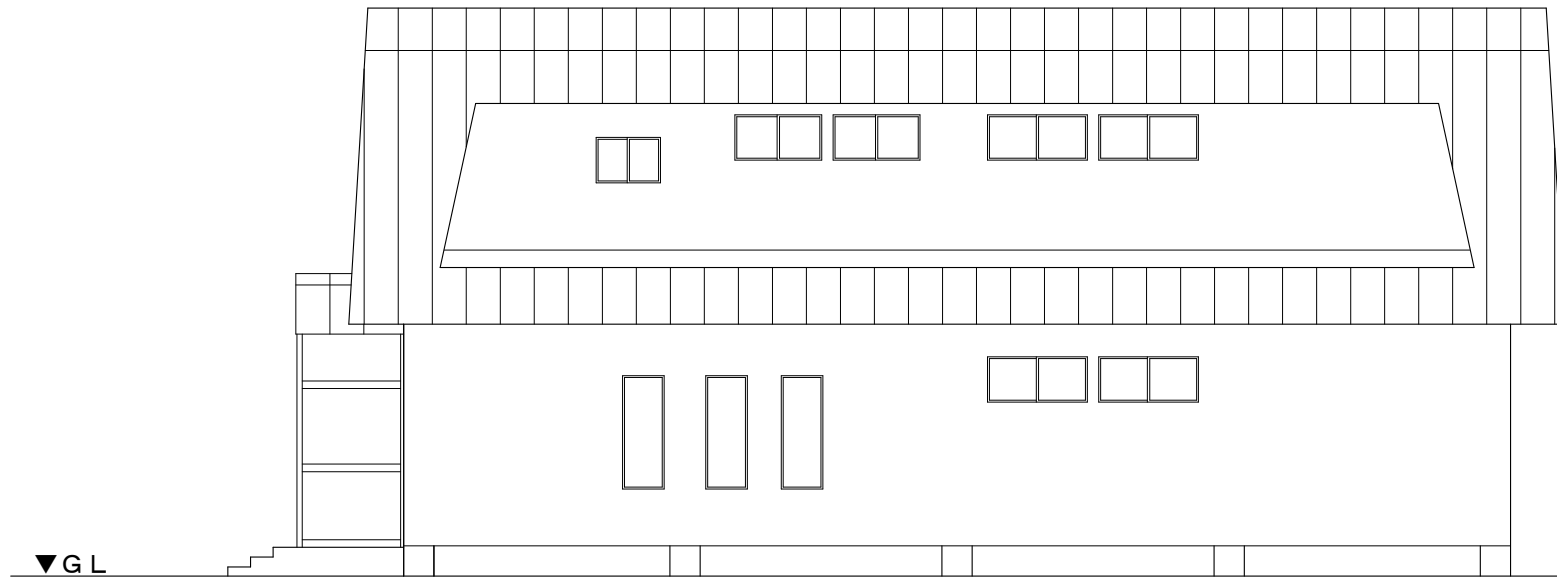
No.	階	設置場所	区分	名称・仕様	摘要	数量	設置年度
1	1	屋外	給水設備	量水器	13A	1	1976
2	1	〃	〃	万能2口横水洗	JF12A-13	1	—
3	1	〃	〃	水抜栓	13A	1	—
4	1	〃	排水設備	汚水樹	450φ MHB-R	7	1976
5	1	〃	冷暖房設備	灯油タンク	490L	1	〃
6	1	便所	給水設備	水抜栓	13A	1	2019
7	1	〃	衛生器具設備	洋風大便器	温水洗浄便座	2	〃
8	1	〃	〃	小便器	床置ストール	3	〃
9	1	〃	〃	洗面器		1	〃
10	1	〃	〃	掃除流し	SK-22	1	〃
11	1	〃	換気設備	壁用換気扇	新築時に電気設備工事にて施工 25cm	1	1976
12	1	事務室	給水設備	水抜栓	13A	1	—
13	1	〃	〃	カラン	13A	1	—
14	1	〃	〃	流し台	550*600	1	—
15	1	ホール	冷暖房設備	灯油ストーブ		1	2018
16	1	〃	〃	灯油コック	床置	1	1976
17	1	〃	〃	パッケージエアコン	屋内機	1	2019
18	1	〃 外壁	〃	〃	室外機 SRC28TW2	1	〃
19	1	展示室	〃	〃	屋内機	2	〃
20	1	〃 外壁	〃	〃	室外機SRC28TW2	1	〃
21	1	〃	換気設備	壁用換気扇	新築時に電気設備工事にて施工 30cm	2	1976
22	2	展示室	冷暖房設備	パッケージエアコン	屋内機	2	2019
23	2	〃 外壁	〃	〃	室外機 FDCVP1125HA	1	〃
24	2	展示室	換気設備	壁用換気扇	新築時に電気設備工事にて施工 30cm	2	1976
25	2	ホール	〃	壁用換気扇	新築時に電気設備工事にて施工 25cm	1	〃



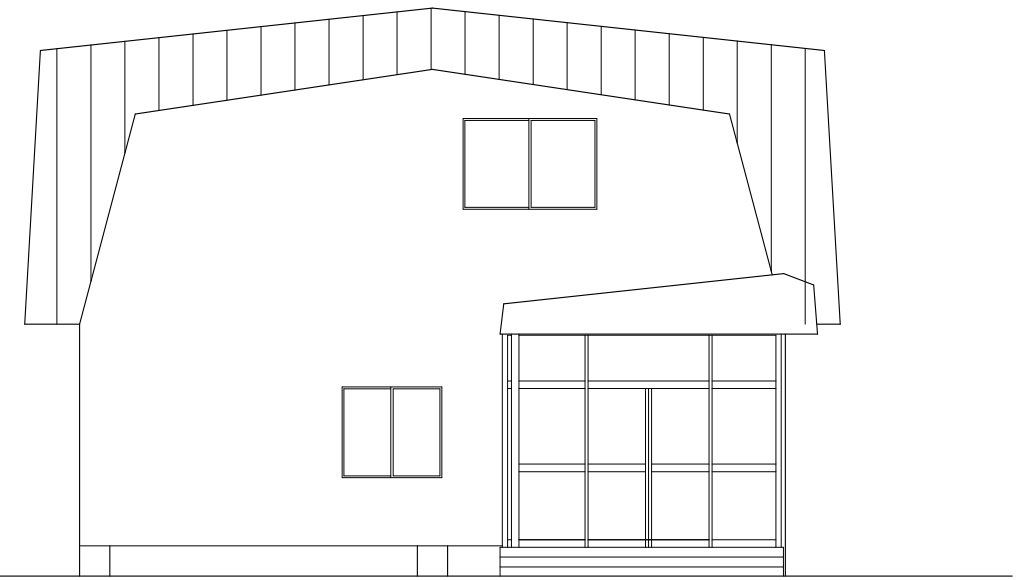
工事名	札幌村郷土記念館 保全計画	検印	設計	製図	凡	例
図名	現況配置図	SCALE	1 : 150	DATE	R3	3



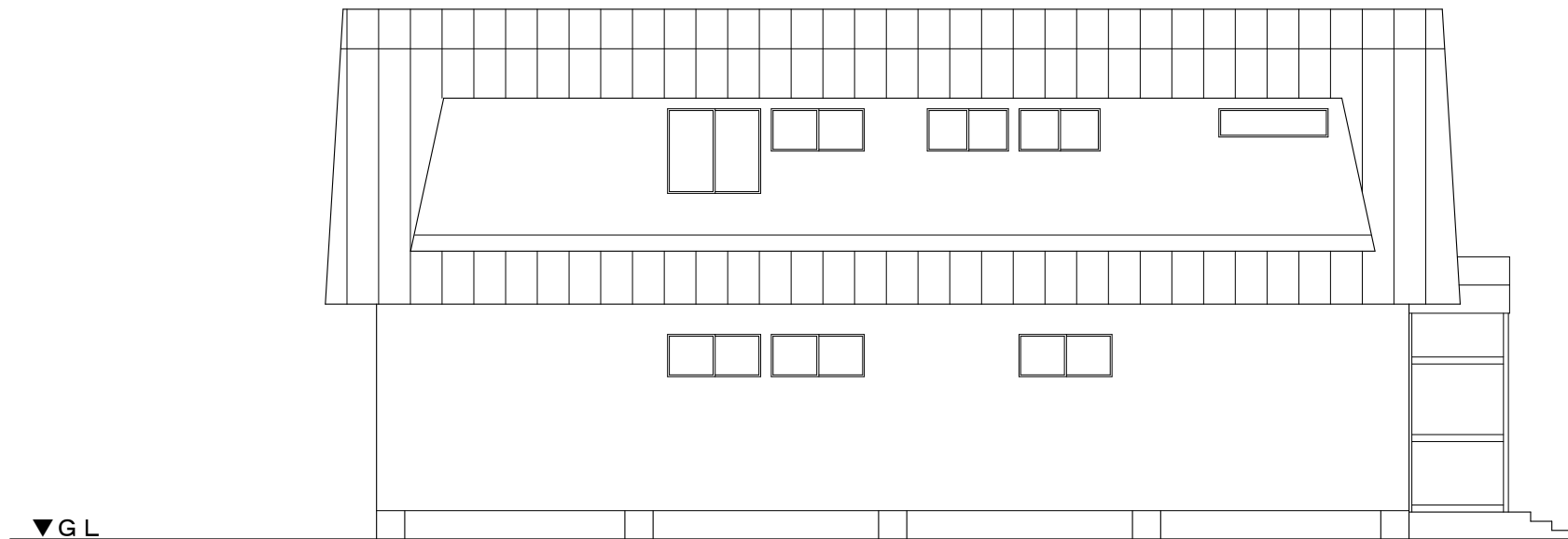




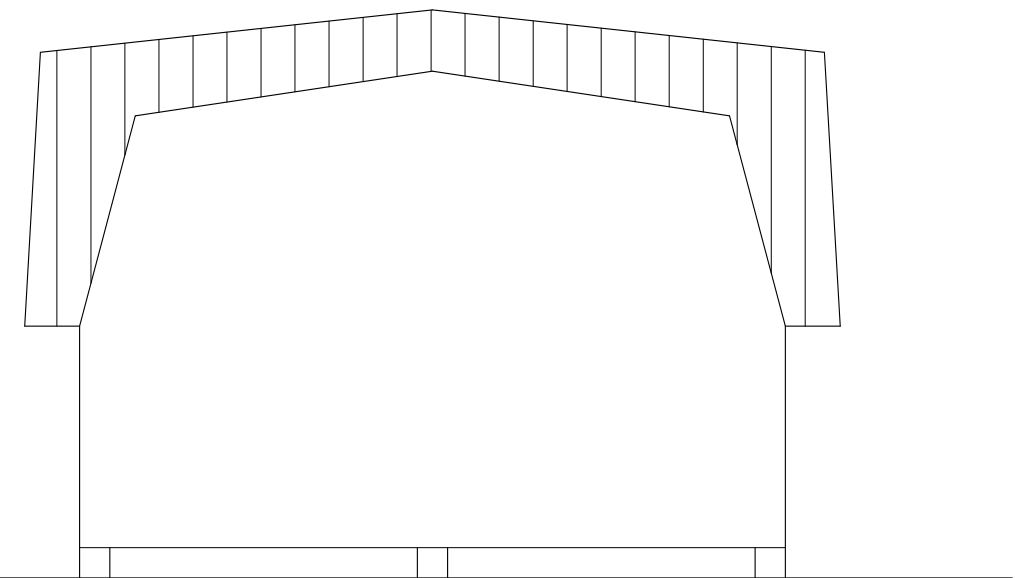
南側立面図



西側立面図



北側立面図



東側立面図