

様式1-1

施設概要

調査施設名称：手稲記念館

所在地：札幌市西区西町南21丁目3-10

敷地面積：2,598.00㎡

施設用途：資料館

総建築面積：720.02㎡

総延床面積：689.68㎡

建設年度：1969年度

主建物の概要：

用途：資料館

構造・規模：鉄筋コンクリート造・木造 1階建て

延床面積：689.68㎡

附属建物概要：スチール製車庫

その他特記事項：





手稲記念館現況写真 1 (外壁他)

1 南側(玄関・事務室・会議室)の外壁・窓の現況

※木塗装部の剥離(顕著)



※設備の錆、窓枠塗装の経年劣化、壁の亀裂





2 講堂北側屋外の窓、壁の現況
窓枠塗装の一部剥離



壁塗装の劣化による汚れ



ベランダ(北側非常口)の劣化





3 給湯室・トイレ(男女)北側外壁の現況



4 展示資料室外壁の現況



5 展示室北側外壁の現況

※外壁に亀裂



※展示室屋外北西角外壁亀裂・剥離(詳細は別紙 2020.11 撮影を参照)



6 展示室東側外壁の現況

※外壁の亀裂、塗装(窓・換気口)の著しい汚れ



※ 電気メーター



7 展示室南側の窓、外壁の現況

※ 塗装面の経年劣化



8 建物基礎(土台)

※一部亀裂あり



※亀裂、剥離



手稲記念館現況写真 4 (屋内No. 1)

1 玄関・玄関ホール



※一部亀裂あり



※壁の一部汚れ、壁材の亀裂



※天井



※柱の傷



※床の劣化、歪み



※受付窓口



2 廊下

※床材の劣化、歪み(凹凸)



※壁の傷、汚れ



3 講堂

※床のきしみあり



※フローリング一部損傷



※天井



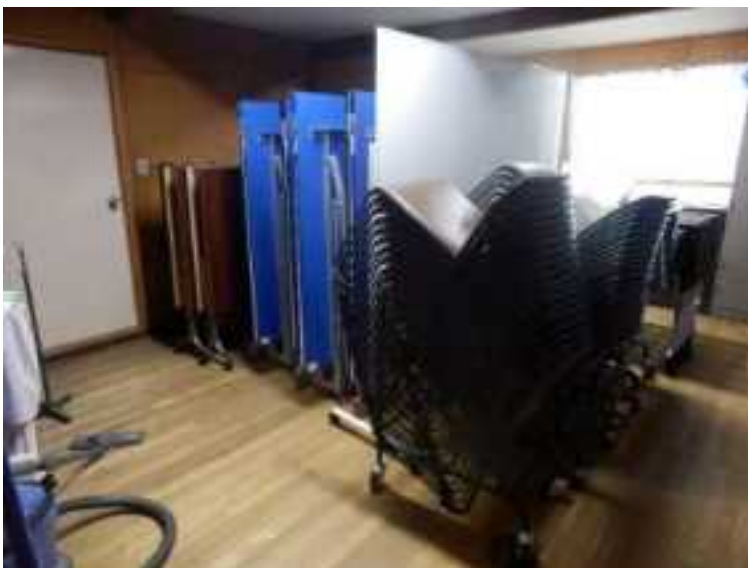
※ステージ床材の損傷



※廊下出口の床材損傷



4 物品庫



※講堂入口の床材損傷



5 第一会議室・第二会議室



※床(畳+カーペット)



※板間の損傷



手稲記念館現況写真 5 (屋内No. 2)

1 展示室



※床の凹凸、床シートの亀裂



※窓



※窓枠の亀裂



2 資料室



※壁の亀裂、破損、汚れ



2 事務室



※出入口



※床の汚れ・破損、きしみ(凹凸)



3 給湯室



4 トイレ



※男子トイレ



※床の汚れ・損傷



※窓枠(木製)の損傷



※女子トイレ



※床の汚れ、損傷



※壁タイルのひび割れ



様式1-2
施設の詳細

施設名称		手稻記念館
施設所管部局		市民局 生活文化部 文化財課
敷地	所在地	札幌市西区西町南21丁目3-10
	用途地域・指定区域	近隣商業地域・一部第一種住居地域
	指定建蔽率	80%・60%
	指定容積率	200%・200%
主建物 概要	用途	資料館
	構造・規模	鉄筋コンクリート造・木造 1階 建て
	建築面積	720.02㎡
	延床面積	689.68㎡
	竣工年月日	1969年 月 日
	設計・監理	(株)瀧建築事務所
	施工	不明
保 全 管 理	清掃業務	(株)ジーエム北都
	警備業務	(株)ベルックス
	機械設備	
	電気設備	東京防災設備(株)(火災報知設備)
	エレベーター	

建築仕様表

外部仕上

区分	部位	名称・仕様
屋根	一般:木造	長尺カラー鉄板 厚0.35 蟻掛葺 アスファルトルーフィング22Kg 板張 厚12下地
	一般:RC造	アスファルト露出防水 D-1仕様 砂付ルーフィング張 シルバーペイント コンクリート金ゴテ下地
	笠木:RC造	カラー鉄板 厚0.6
外壁	一般:木造	アクリル系吹付タイル(アクリルサニー又はミュールコート) ラスモルタル刷毛引き下地
	基礎:木造	モルタルコテ
	一般:RC造	アクリル系吹付タイル(アクリルサニー又はミュールコート) モルタル刷毛引き下地
	基礎:RC造	モルタルコテ
外部その他	軒天:木造	石綿板 厚4 (カラートップ) 一部ラワンピーリング OS
	ポーチ:玄関	クリンカータイル150角張

外部建具

区分	部位	名称・仕様
外部建具	サッシ	アルミサッシ スチールサッシ スチール製連窓嵌め殺し窓:展示室
	ドア	アルミ製
	ガラス	板ガラス(磨き)

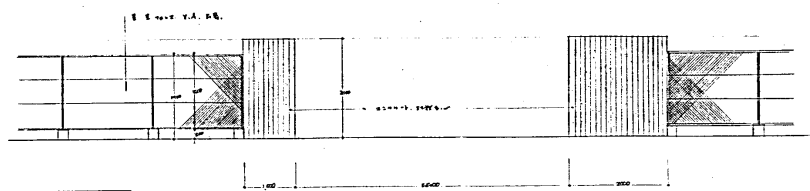
外構

区分	部位	名称・仕様
外構	アプローチ	細粒度アスファルト舗装 厚不明
	駐車場	細粒度アスファルト舗装 厚不明 アスファルト安定処理 厚不明
	構内	洗い砂利敷 厚50
	柵	ネットフェンス H=1,500 コンクリートブロック基礎
	植栽	生垣・高木他
その他	門・排水溝・記念碑・石碑・擁壁(間地石)・縁石・プロパン庫基礎	

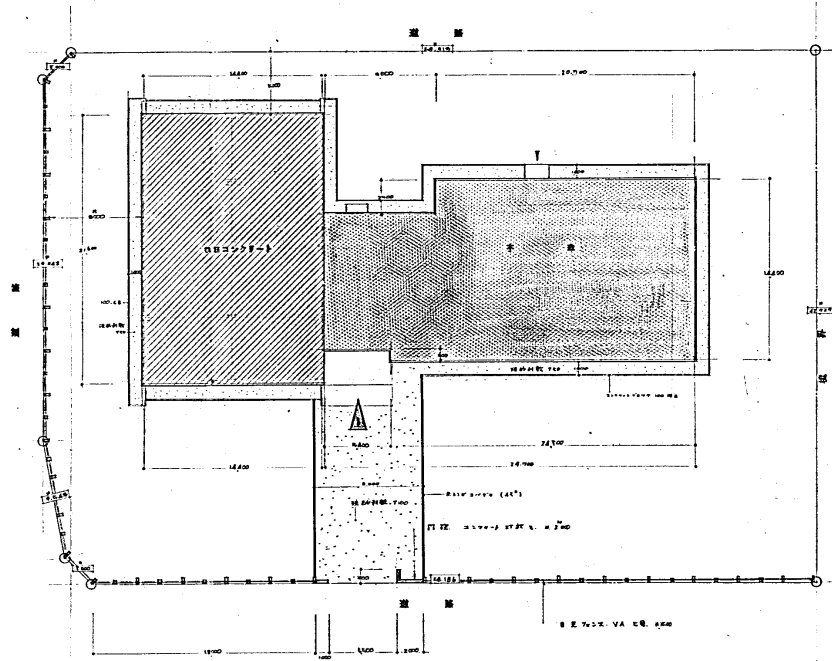
建築仕様表

内部仕上

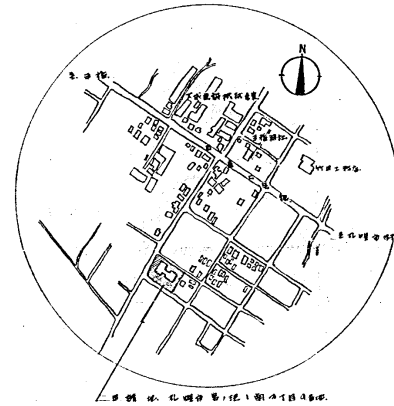
階	室名	床	幅木		壁		天井	
				塗装		塗装		塗装
1	風除室	クリンカータイル150角張			ガラススクリーン (玄関フード)		ガラス (玄関フード)	
	玄関	クリンカータイル150角張	人研 H=100		カンテ下部マシ化粧合板 磁器質モザイクタイル45角張 プラスタースッチプル仕上 ラスボード厚7下地		ラワンビークン張	OSW
	ホール	長尺ビニルシート張厚2	ラワン H=100	SOP	磁器質モザイクタイル45角張 プラスタースッチプル仕上 ラスボード厚7下地 ビニルクロス張		ラワンビークン張 ビニルクロス張	OSW
	廊下	長尺ビニルシート張厚2	ラワン H=100	SOP	プリント合板厚5	SOP	吸音テックス張厚9	EP
	事務室	長尺ビニルシート張厚2	ラワン H=100	SOP	ビニルクロス張 プリント合板厚5下地		化粧石膏ボード厚9張	
	湯沸室	長尺ビニルシート張厚2	ビニル巾木 H=100		ビニルクロス張 一部化粧フレキシブルボード張		ビニルクロス張 石膏ボード厚9下地	
	男子便所	塗床			モザイクタイル 25角張 H=1950 モルタル金コテ押	VE	石綿フレキシブルボード 厚4張 目スカシ	VE
	女子便所	塗床			モザイクタイル 25角張 H=1950 モルタル金コテ押	VE	石綿フレキシブルボード 厚4張 目スカシ	VE
	講堂	フローリング張	青木 H=100	SOP	化粧ボード張H=1100 VEスッチプル仕上		パーライト吹付 石膏ボード厚9下地	
	ステージ	フローリング張	ラワン H=100	SOP	クロス張 石膏ボード厚9下地		クロス張 石膏ボード厚9下地	
	物置	フローリング張	青木 H=100		ラワンベニヤ厚5.5張 目スカシ		石膏ボード厚9張	EP
	控室	フローリング張	ラワン H=100		ラワンベニヤ厚5.5張 目スカシ	OS	石膏ボード厚9張	EP
	機械室 放送	フローリング張	ラワン H=100		ラワンベニヤ厚5.5張 目スカシ		ラワンベニヤ厚5.5張	
	準備室	フローリング張	ラワン H=100	SOP	ラワンベニヤ厚5.5張 目スカシ	OS	石膏ボード厚9張	EP
	第一会議室 踏込	タタミ上にジュタン敷 長尺ビニルシート張厚2	タタミ寄 青木 H=120		ビニルクロス張 石膏ボード厚9下地		杉柂ビニルクロス張 石膏ボード厚9下地	
	第二会議室 踏込	タタミ上にジュタン敷 長尺ビニルシート張厚2	タタミ寄 青木 H=120		ビニルクロス張 石膏ボード厚9下地		杉柂ビニルクロス張 石膏ボード厚9下地	
	展示室	長尺ビニルシート張厚2 モルタル下地	ビニル巾木 H=100		プラスタースッチプル仕上 ビニルクロス張 石膏ボード厚12下地		VEスッチプル仕上 石膏ボード厚9張	
資料室	ビニルタイル厚2 モルタル下地	ビニル巾木 H=100		モルタル金コテ押	VE	石膏ボード厚9張	EP	
押入	地板 化粧合板			石膏ボード厚9張		石膏ボード厚9張		
第一・第二会議室共	棚板 ハートボード							
小屋裏物入	板張	木		ラワンベニヤ厚2.7張		ラワンベニヤ厚2.7張		



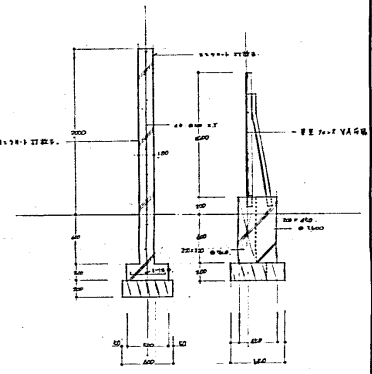
外構 図 1:10



配置図 図 1:100



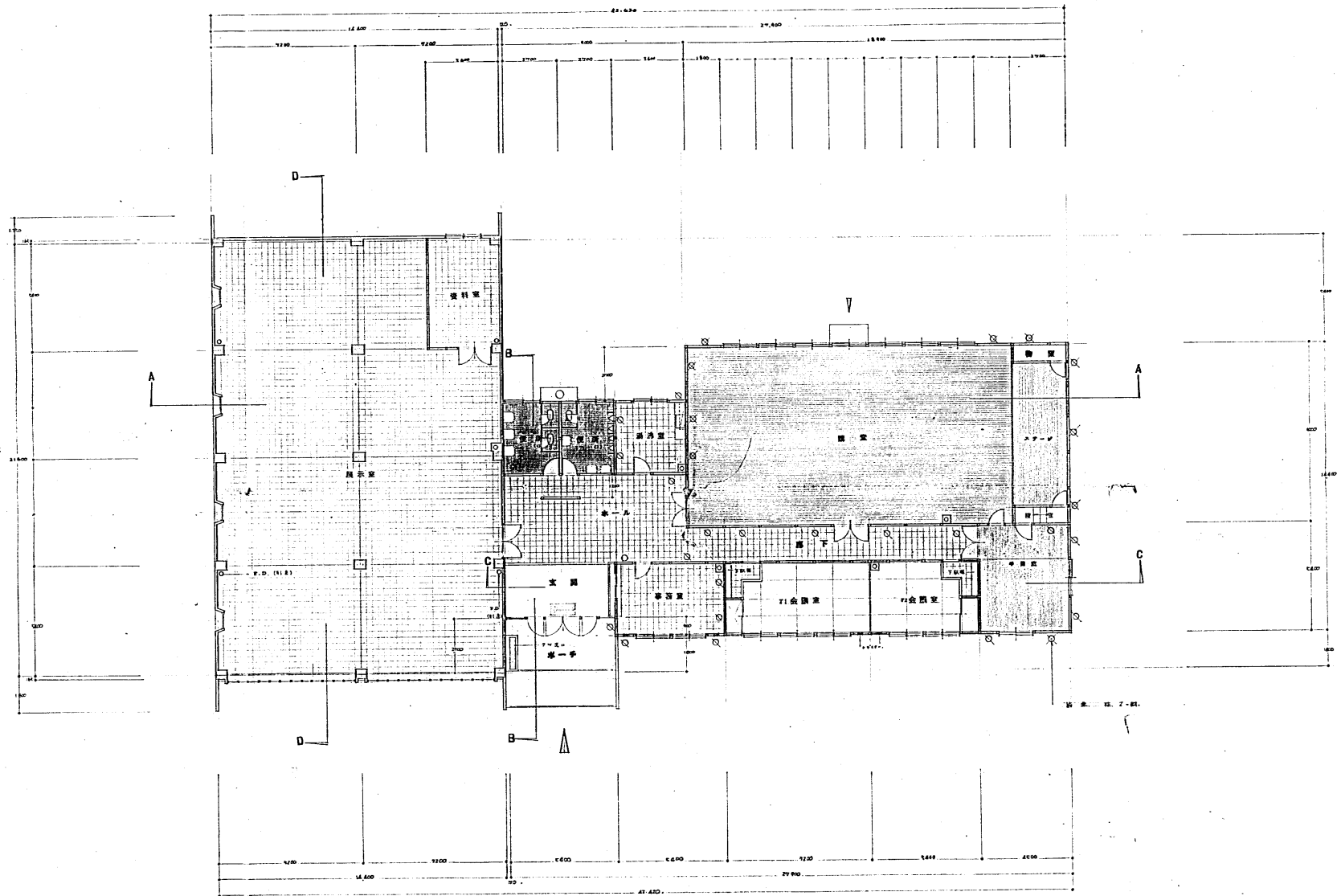
附近見取図



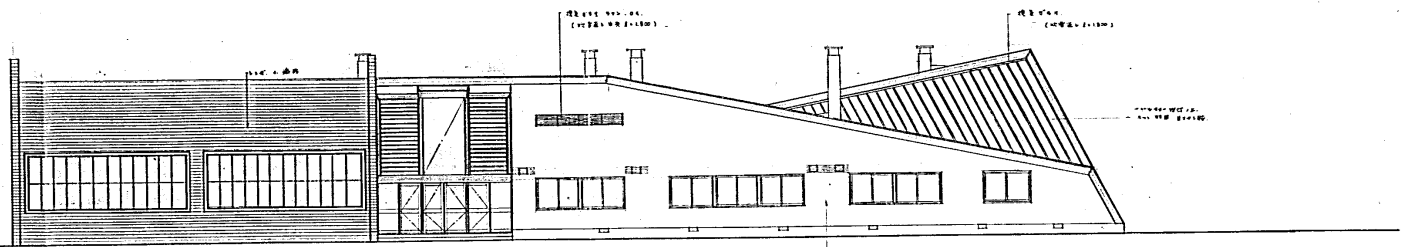
外構詳細図 図 1:100

項目	床面積	延床面積
床面積	773.846	404.312
延床面積	816.483	512.781
基礎面積	404.312	270.028
延床面積	773.846	404.312

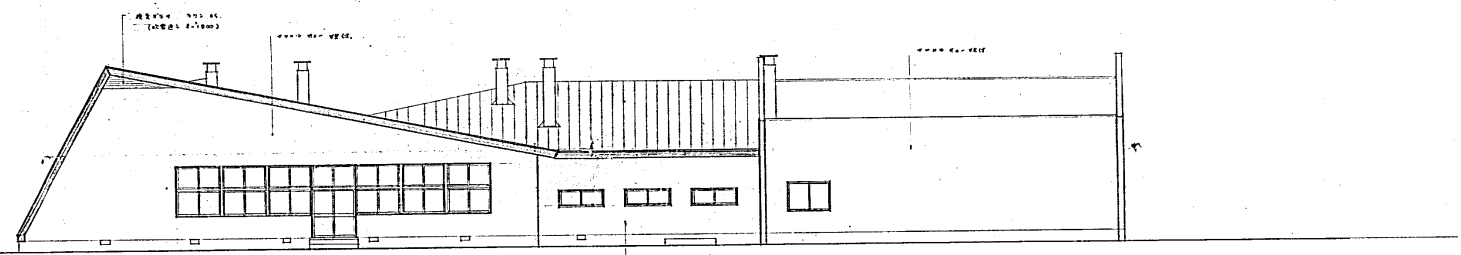
月日	仮称手稲記念館新築工事	図	3
日	外構配置図、附近見取図	縮	1:100
年	滋建築事務所 〒21-56-1777 沼光一	尺	1:100
		製	年 月 日



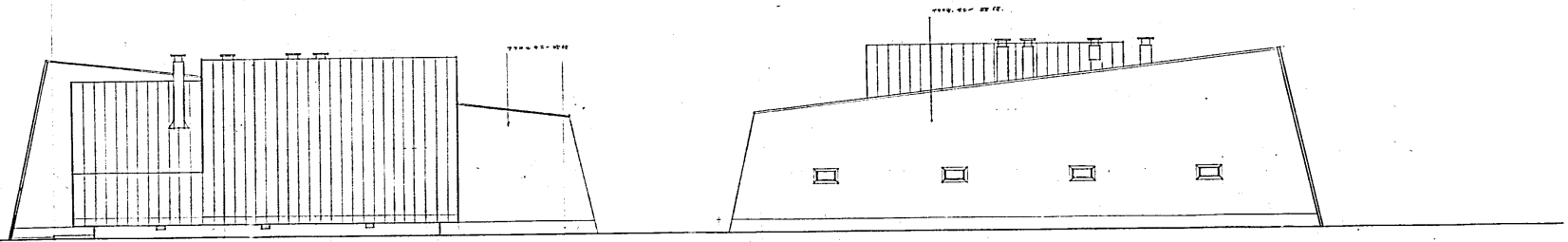
工名	仮称手稿記念館新築工事	図	4	冊
種別	平面図	縮尺	1:100	日
設計	滝建築事務所	設計者	滝亮一	年月日
監理	滝建築事務所	監理者	滝亮一	年月日



南 面



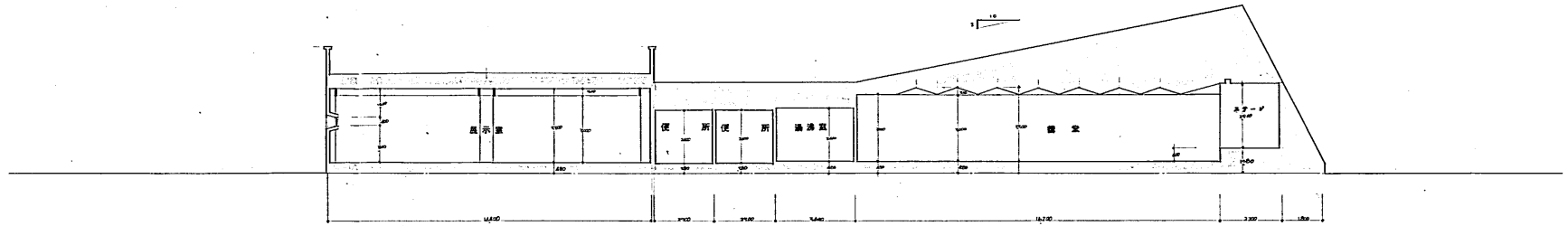
北 面



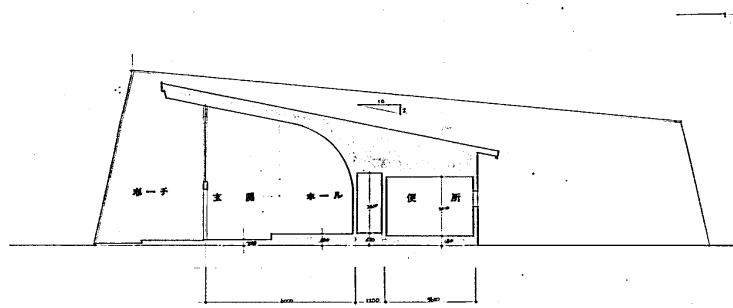
東 面

西 面

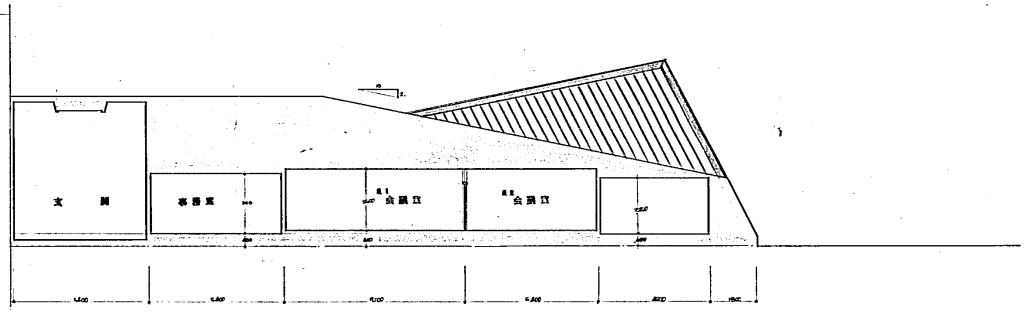
图 号	5
图 名	板桥手稻纪念馆新築工事 立面图
比例	1:100
日期	年 月 日
设计	滋 野 亮 一
校对	
审核	
批准	



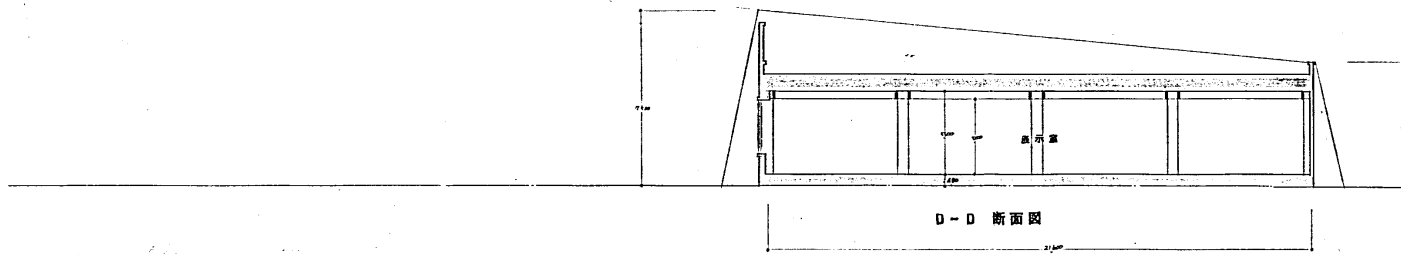
A-A 断面图



B-B 断面图



C-C 断面图



D-D 断面图

工程名称	板桥手绢纪念馆新筑工事	图号	6
比例		图名	断面图
设计		比例	1:100
正		设计日期	
		设计单位	滋建设事務所
		设计人	滋亮一
		设计日期	