

# 仕 様 書

## 1 業務名称

手稲記念館劣化度調査業務

## 2 対象施設

手稲記念館／札幌市西区西町南 21 丁目 9

## 3 業務期間

契約書に示す着手の日から、令和 7 年 3 月 10 日（月）まで

## 4 業務内容

既存建物等における劣化箇所の現況目視調査

- (1) 手稲記念館について、現地で有資格者による目視調査を行い、変状発生箇所のとりまとめを行う。

調査の範囲は、建物外部（外壁・屋根・外構）及び内部（天井・壁・床及び建具）とし、脚立により確認が可能な範囲とする。

劣化が確認された箇所は、デジタルカメラ等で撮影を行うとともに図面及び劣化調査シート（指定様式）へ記載する。

- (2) 業務報告書の作成

次の事項を盛り込んだ報告書を作成する。

ア 変状している箇所の図示

イ 変状している箇所の状況（写真等で劣化箇所を記録する。全景、拡大等を使用し、劣化状態がわかる写真を添付すること。）

ウ 劣化調査シートの作成（劣化状況・原因の推定、修繕の必要性、対処方法案、緊急度判定（3段階）、修繕費用案を記入すること）

## 5 現況調査の実施日時

契約後、業務担当職員から別途指示する。

## 6 業務実施についての留意事項

- (1) 有資格者による現地での目視調査。

ア 調査は地上から行うこと。地上から確認できない部分については、その範囲を明確にするとともに別途調査手法の提案を行うこと。

イ 調査時の天候が降雨や強風などの悪天候時には原則調査を避けること。

(2) 業務報告書の作成

ア 調査データや写真、本業務の報告書等の成果品一式については、本市に帰属するものとする。

イ 本市の求めがあった際は、その時点で判明している劣化状況等について報告すること。

(3) 本業務の遂行にあたり関係法令を遵守すること。

7 提出書類

受託者は、業務の着手及び完了にあたっては契約約款に定めるほか、下表に示す書類を作成するとともに、決められた提出期限までに本市業務担当者に提出すること。

提出書類	部数	提出期限
技術者経歴書 (建築に関する資格を有することを示す書類の写し及びこれまでの業務受注実績を示す資料を添付すること)	1	着手後速やかに
業務報告書 (A 4版の報告書とする。また、報告書作成に伴う電子データ一式を記録したCD-R等を添付すること)	1	業務終了時
業務完了届	1	業務終了時

8 業務の履行における環境負荷の低減

本業務の履行においては、委託者である札幌市が運用する環境マネジメントシステムに準じ、環境負荷低減に努めること。

(1) 電気、水道、油、ガス等の使用にあたっては、極力節約に努めること。

(2) ごみの減量及びリサイクルに努めること。

(3) 業務に係る用品等は、最新版の札幌市グリーン購入ガイドラインに従い、極力ガイドライン指定品を使用すること。

9 一般事項

(1) 受託者は、業務仕様書に従い誠実に履行しなければならない。

(2) 受託者は、相当の経験を有する業務担当者を配置し、その業務担当者をもって秩序正しく業務を行うとともに、業務全体にわたり技術的な監理を行うこと。

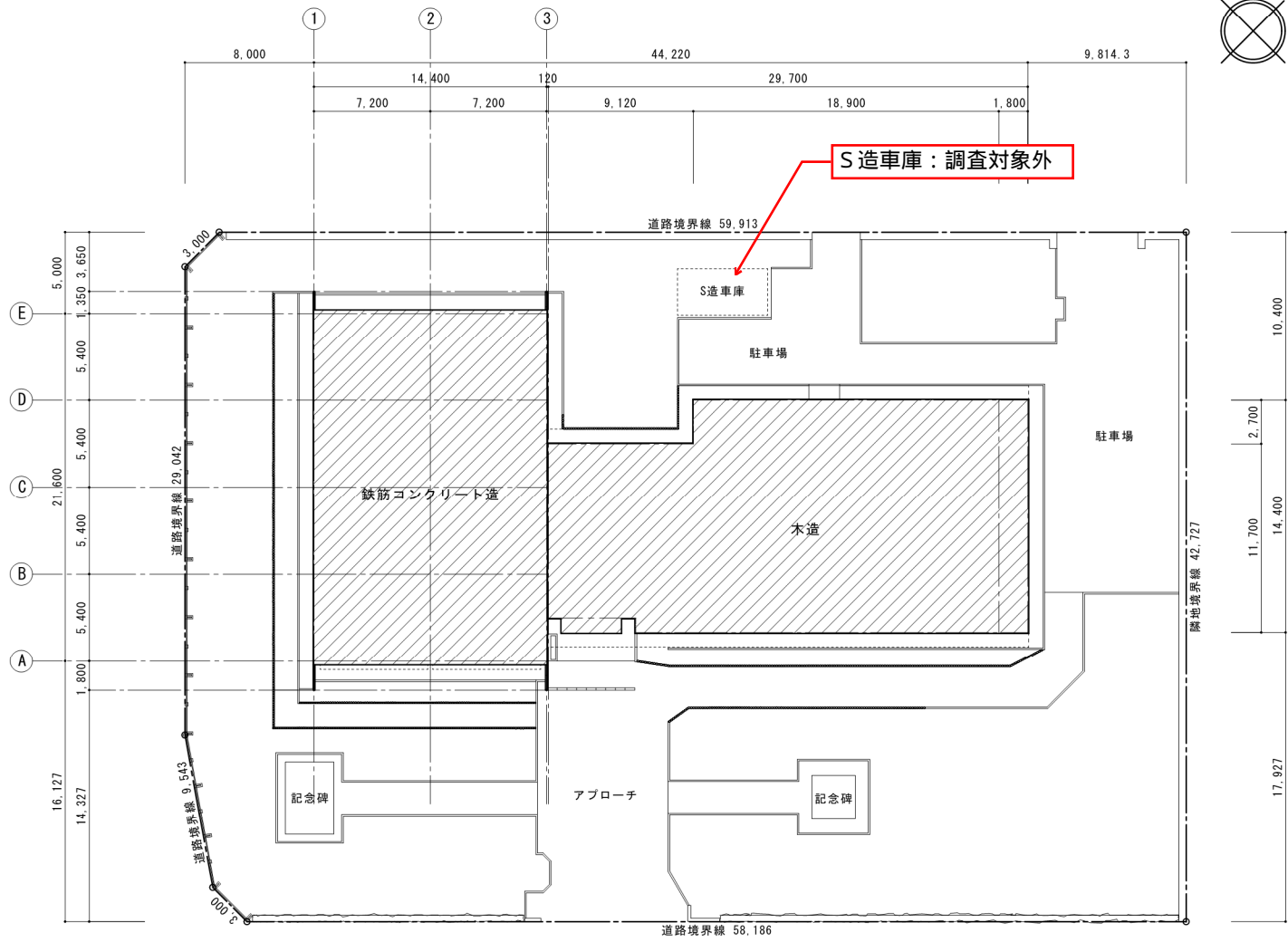
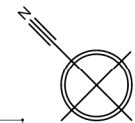
- (3) 本業務の実施について、業務仕様書に定められていない事項については、本市業務担当者との協議によること。
- (4) その他、関係法令を遵守すること。

施設名 手稲記念館

調査日 令和 年 月 日

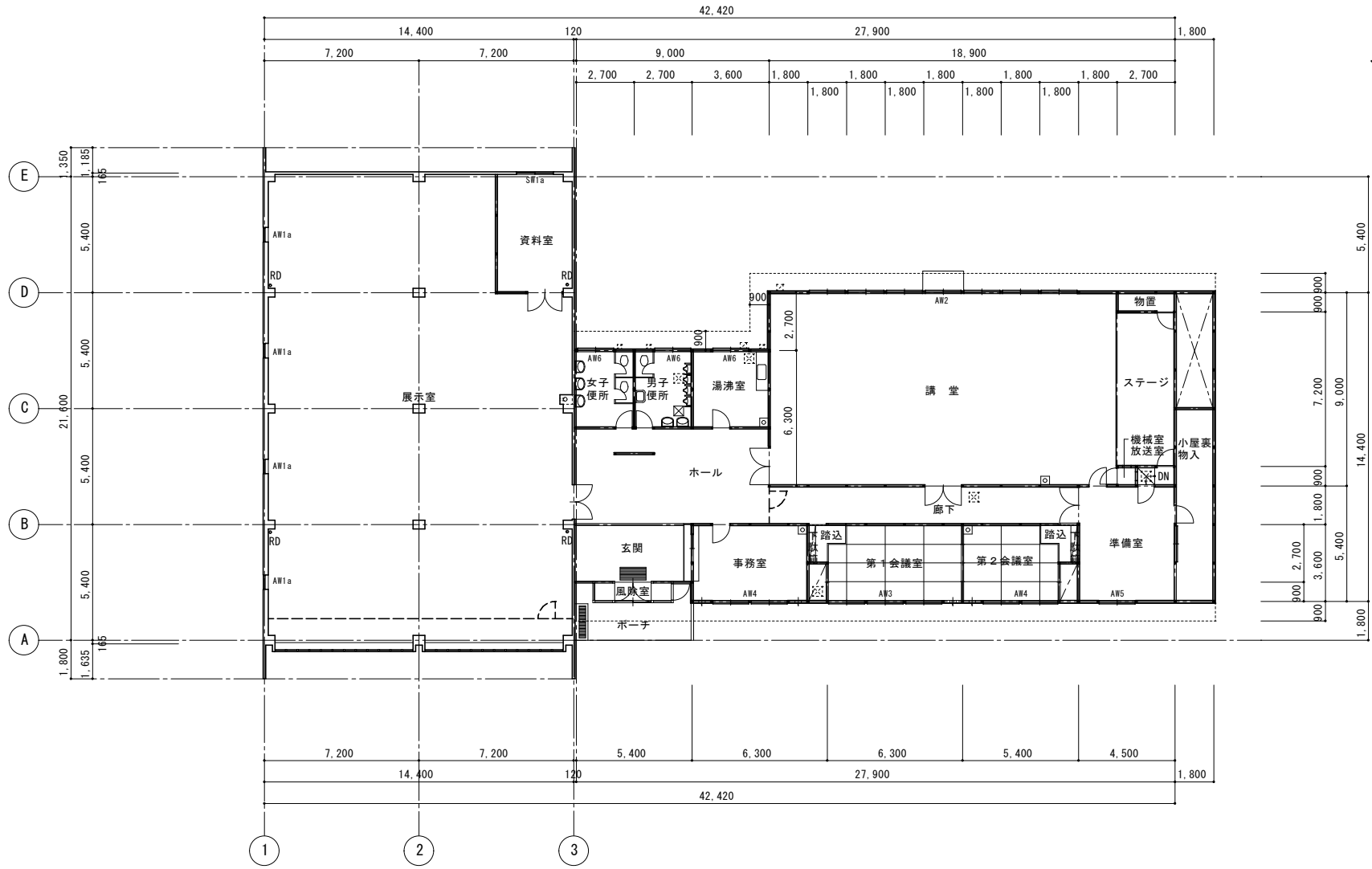
工種		名称・仕様	
区分		摘要	
劣化・故障状況			
劣化度	III	II	I なし
修繕履歴			
原因の推定			
処置方法			
修繕の必要性			
緊急度	A	B	C なし
コメント			
		修繕費用	千円 積算資料No.
写真, 図面等			





配置図 1 / 300

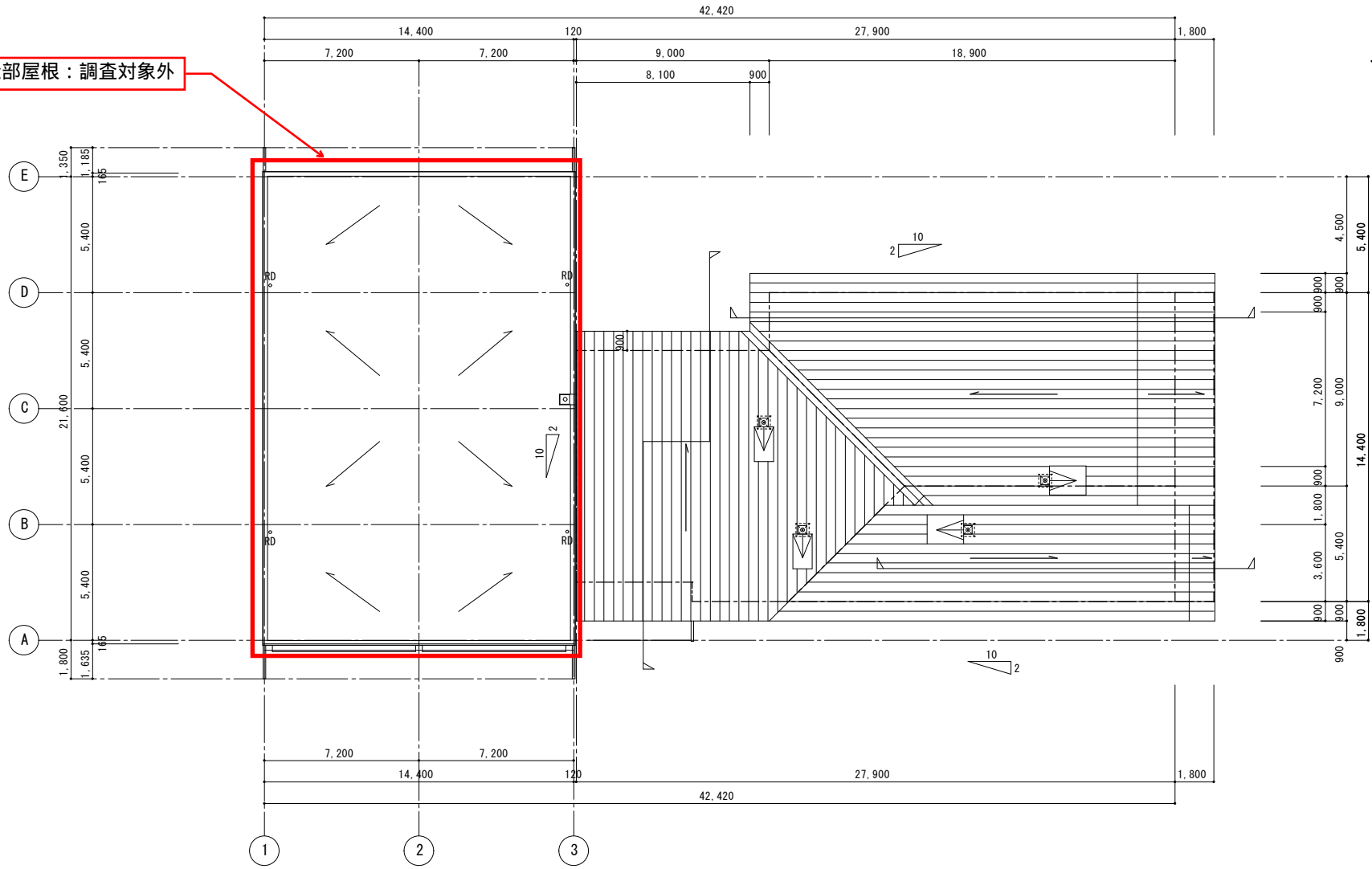
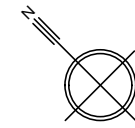
校閲	設計	設計図	備考	工事名	手稲記念館改修工事	図面種別	D-8	図面NO.
	製図	竣工図						
		年月日						
		年月日						



1階平面図 1/200

	校閲	設計	設計図	備考	工事名	手稲記念館改修工事		図面種別	D-10	図面NO. /
	製図		竣工図		図面名称	平面図	SCALE	1/200		

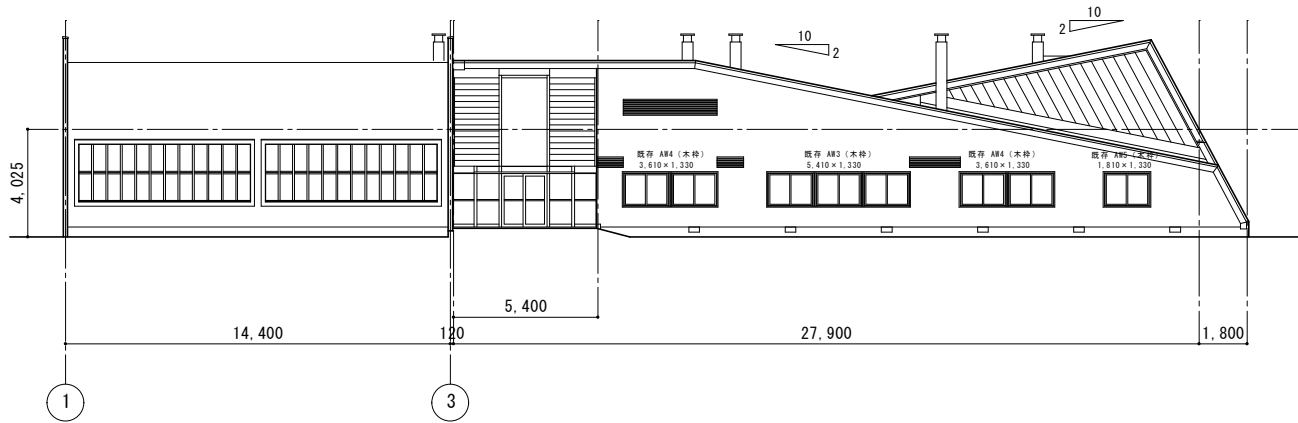
R C造部屋根：調査対象外



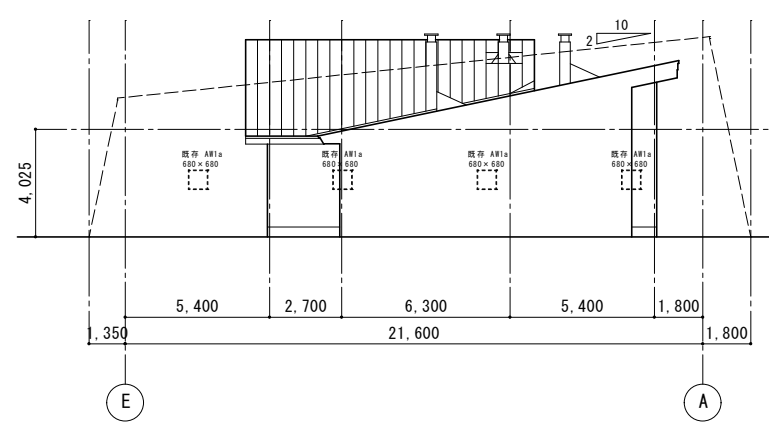
屋根平面図 1/200

	校閲	設計	設計図	備考	工事名	手稲記念館改修工事	図面種別	D-11	図面NO. 枚の内
	製図	竣工図	年月日		図面名称		屋根平面図		

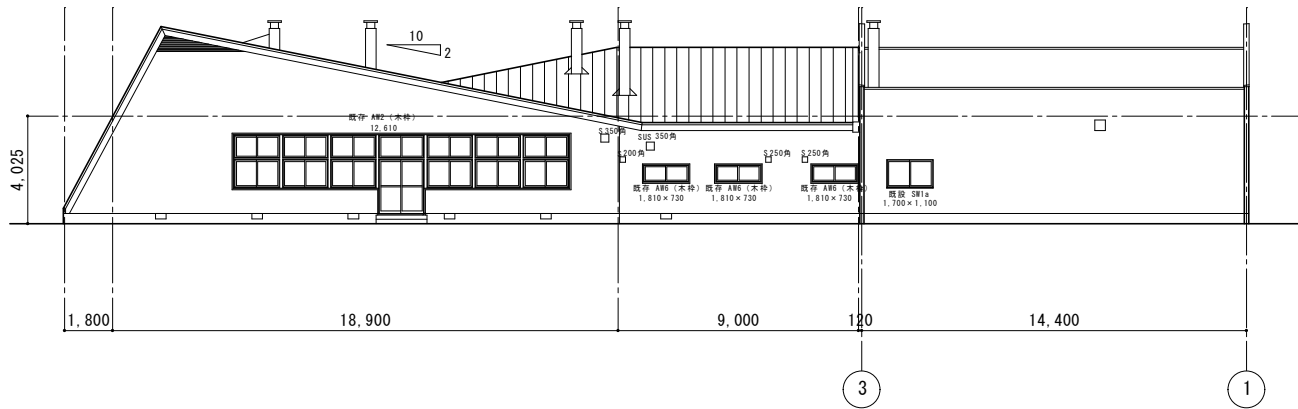




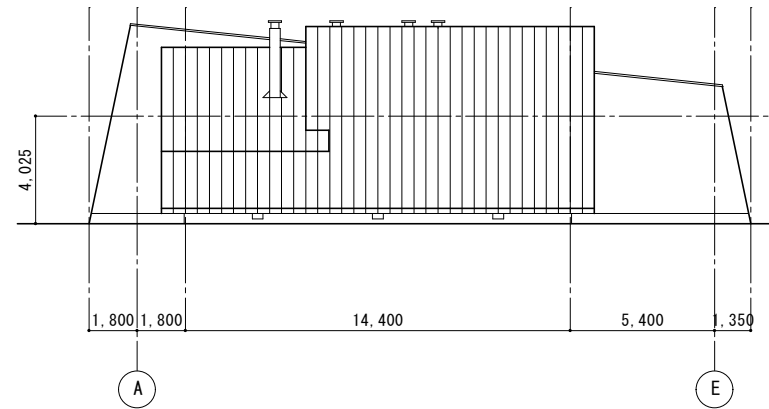
南側立面図 1/200



西側立面図 1/200



北側立面図 1/200



東側立面図 1/200

	校閲	設計	設計図	備考	工事名	手稲記念館改修工事	図面種別	D-16	図面NO. /
	製図	竣工	竣工図		図面名称		立面図		
			年 月 日						
			年 月 日						