

【修繕内容】

(1) フェンス、門扉1、1A、2、3、4

①ケレン : 310㎡

②さび止め塗装 (2液エポキシ樹脂) : 310㎡

③仕上塗装 (2液ウレタン樹脂、2回塗、指定色 (こげ茶色) 塗装) : 310㎡

(2) 門扉1

①丸柱蓋 (φ139、2箇所) 撤去、新設

②丸柱下部水抜き穴 (φ6、2箇所) 新設

③可動部差油、扉左右高さ調整

④丸棒貫抜 (1箇所) 撤去、新設

(3) 門扉2

①丁番 (6箇所) 撤去、新設

②丁番受 (12箇所) 補強

(4) 門扉3

①丸棒貫抜 (1箇所)、貫抜ガイド (2箇所) 撤去、新設

②丸落 (1箇所)、ブラケット (2箇所) 撤去、新設

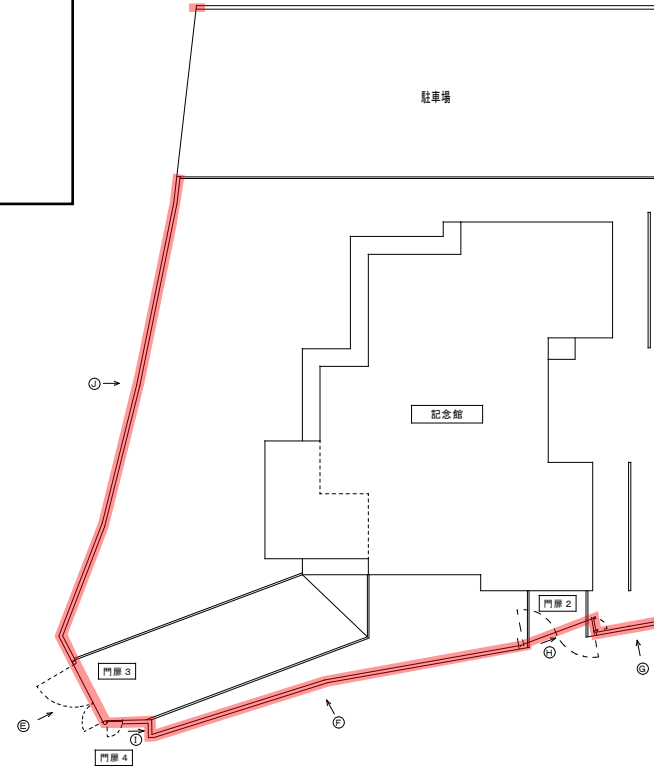
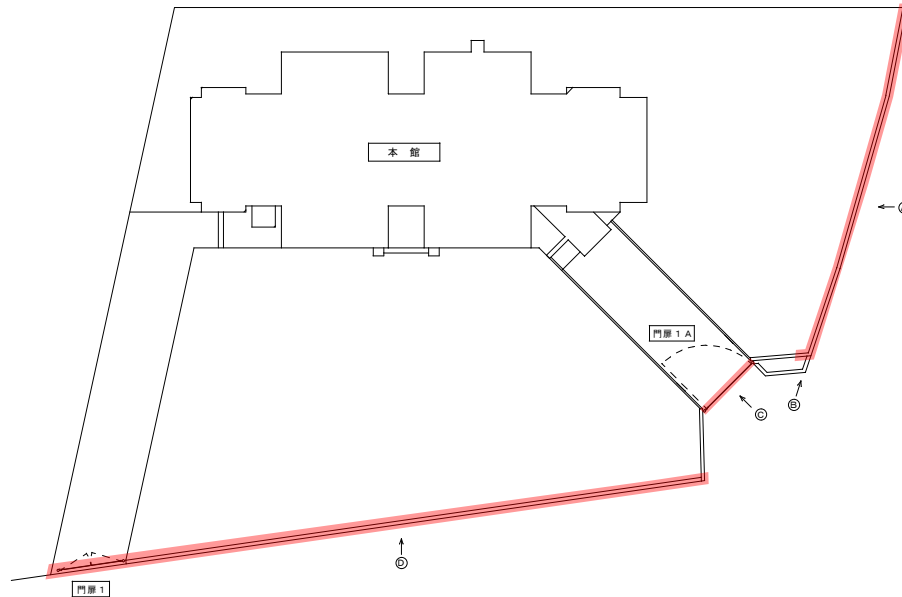
③丸落受 (1箇所) 新設

④丁番 (3箇所) 撤去、新設

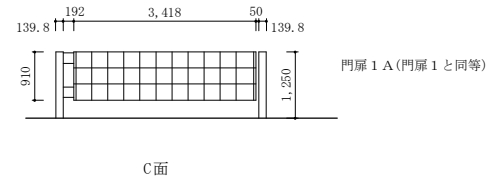
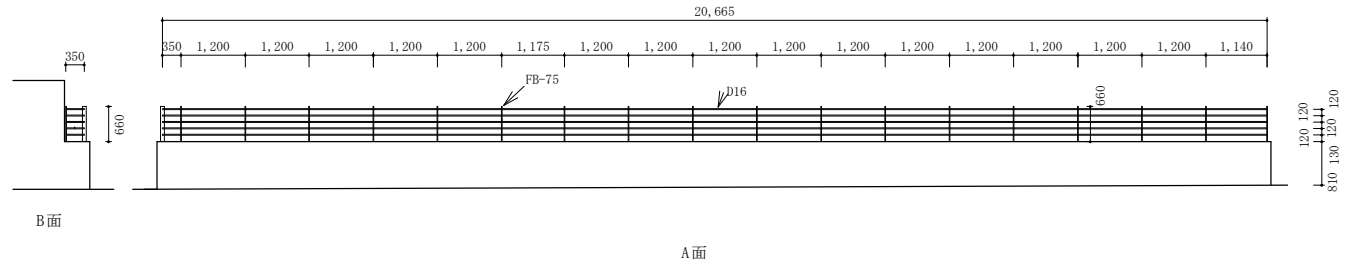
⑤扉左右高さ調整

(5) 門扉4

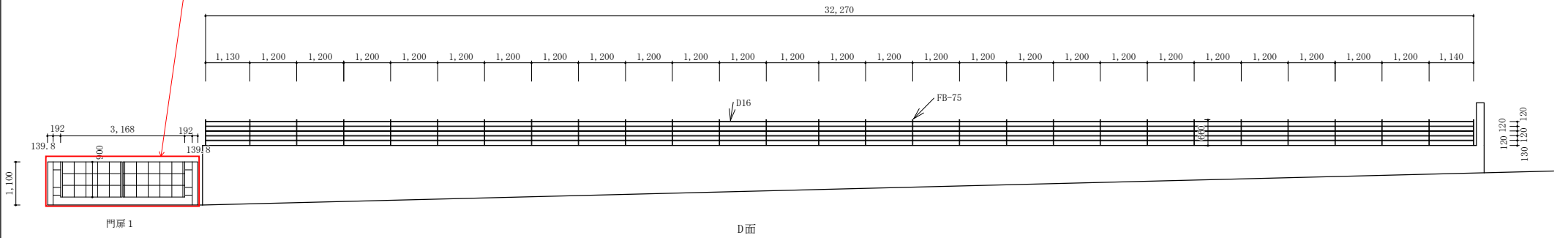
①打掛 (1箇所) 撤去、新設



□ : 塗装範囲



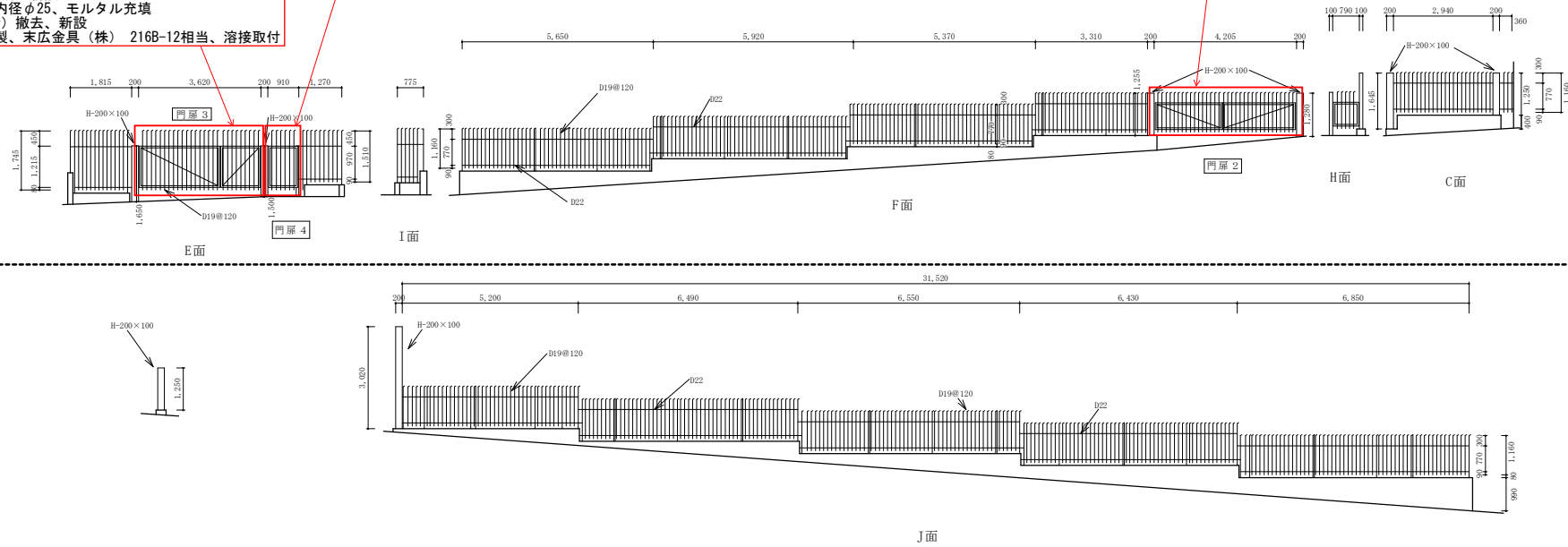
**門扉 1**  
 ・丸柱蓋 (φ139、2箇所) 撤去、新設  
 ・鋼製、t=1.6、溶接取付  
 ・水抜き穴 (φ6、2箇所) 新設  
 ・可動部差し油、調整  
 ・丸棒貫抜 (1箇所) 撤去、新設  
 ・ステンレス製、(株) シブタニ DL-137S相当

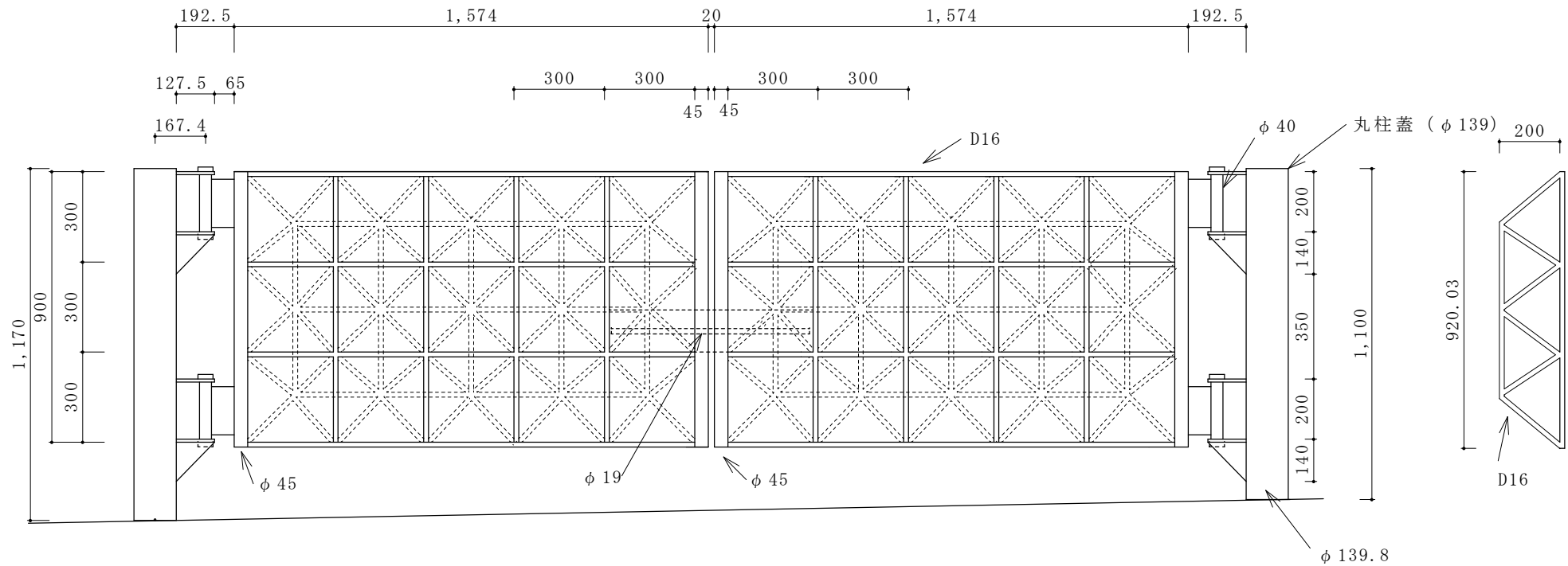


- 門扉 3**
- 丸棒貫抜 (2箇所)、貫抜ガイド (8箇所) 撤去、新設  
ステンレス製、(株) シブタニ DL-137S相当、溶接取付
  - 丸落 (1箇所)、ブラケット (2箇所) 撤去、新設  
ステンレス製、溶接取付
  - 丸落受 (1箇所) 新設  
塩ビパイプ内径φ25、モルタル充填
  - 丁番 (3箇所) 撤去、新設  
ステンレス製、末広金具 (株) 216B-12相当、溶接取付

- 門扉 4**
- 打掛 (1箇所) 撤去、新設  
ステンレス製、(株) シブタニ DL-149S相当、溶接取付

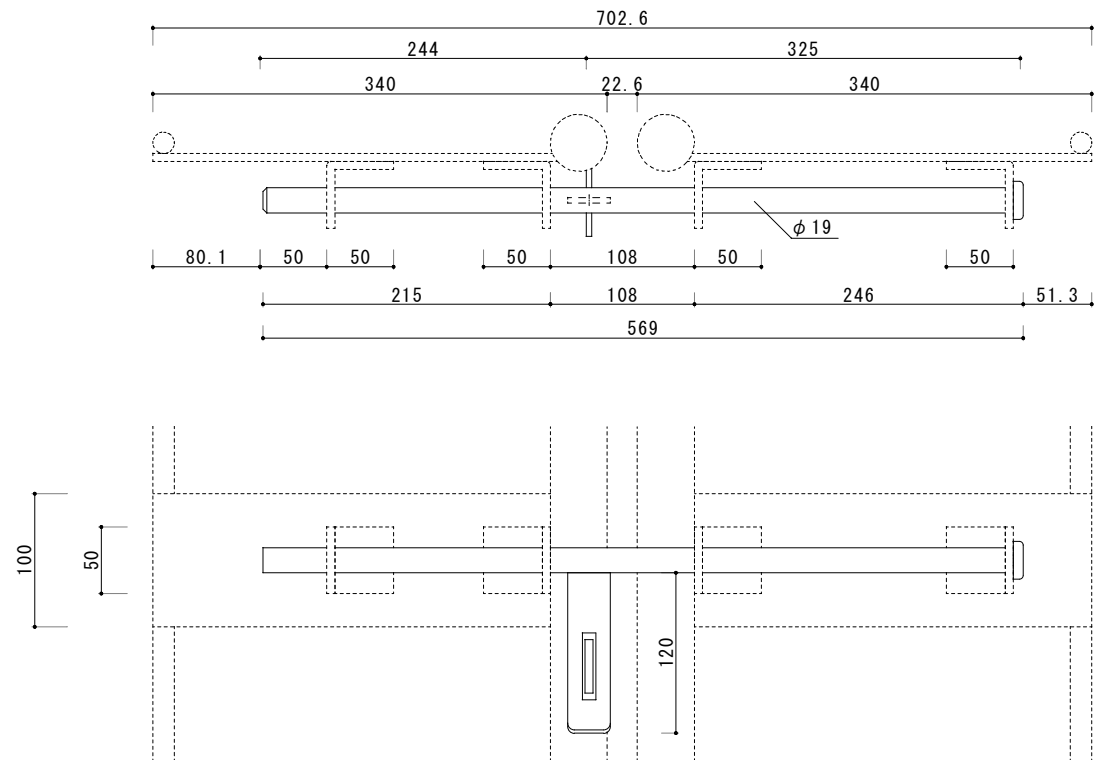
- 門扉 2**
- 丁番 (6箇所) 撤去、新設  
ステンレス製、(株) クマモト K-45A-180相当、溶接取付
  - 丁番受 (12箇所) 撤去、新設  
鋼製、FB50×50×6、溶接取付



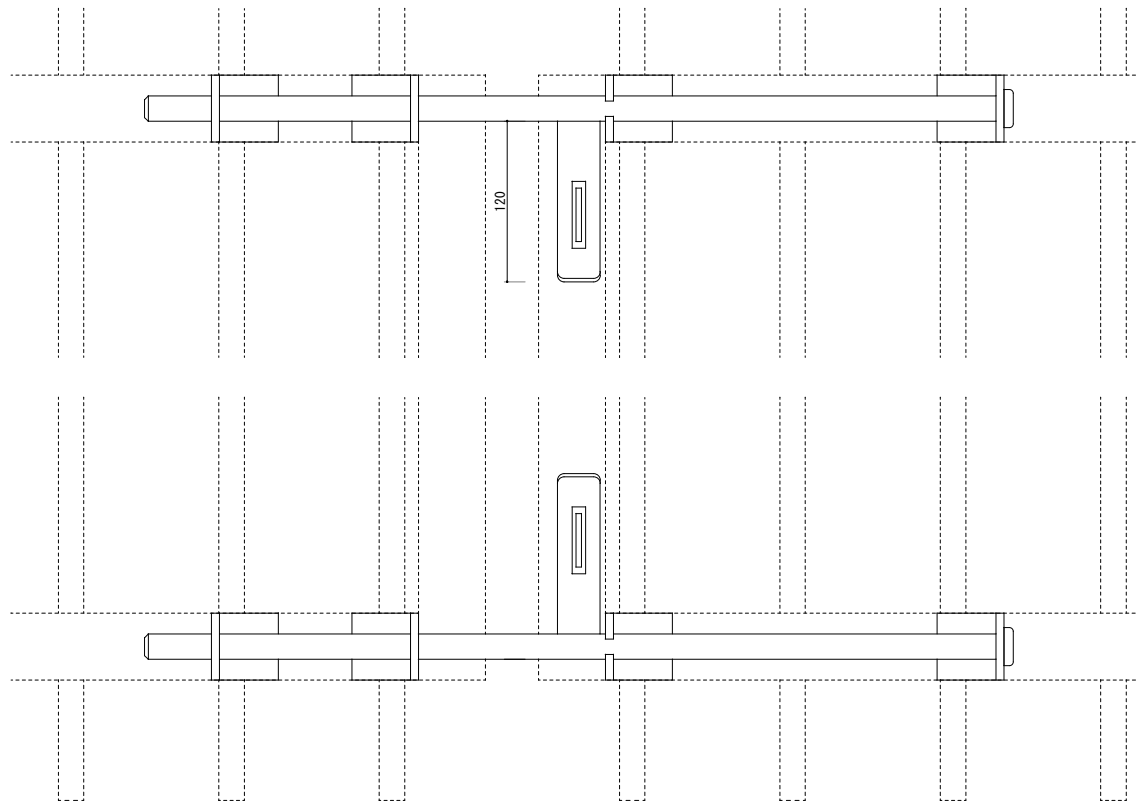
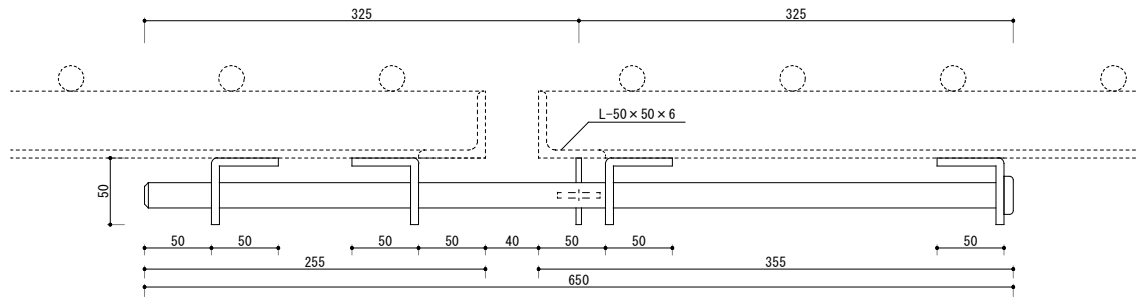
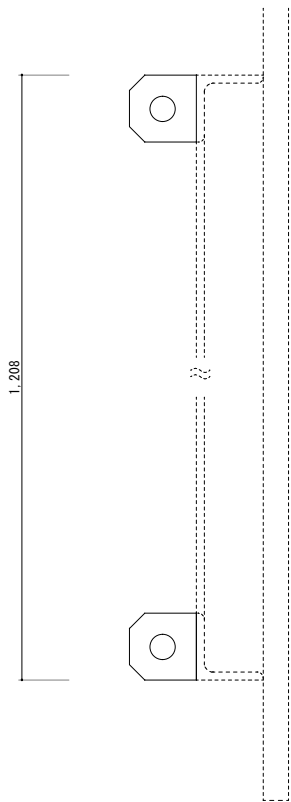


門扉 1
丸柱蓋 ( $\phi 139$ 、2箇所) 撤去、新設
鋼製、t2.3、溶接取付
丸柱下部水抜き穴 ( $\phi 6$ 、2箇所) 新設
可動部差し油、調整
丸棒貫抜 (1箇所) 撤去、新設
ステンレス製、(株) シブタニ DL-137S相当

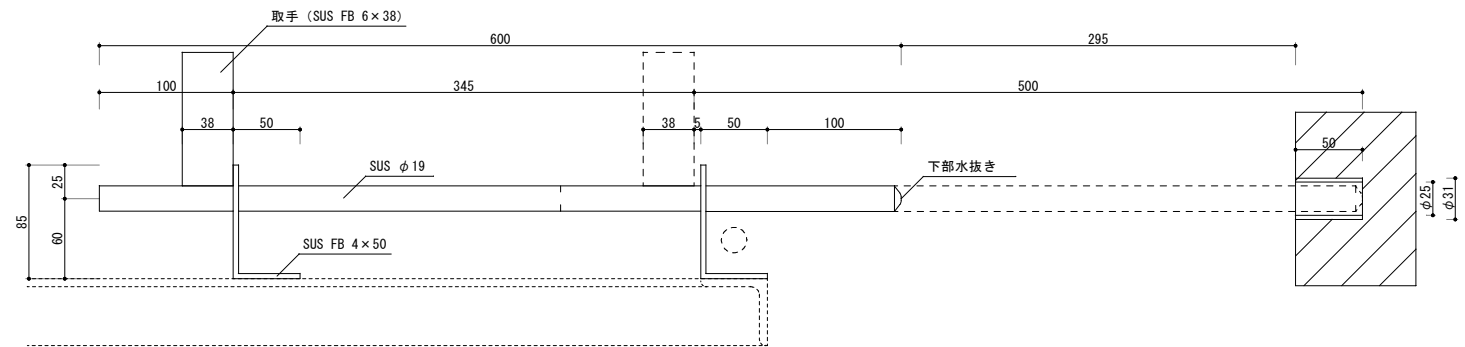
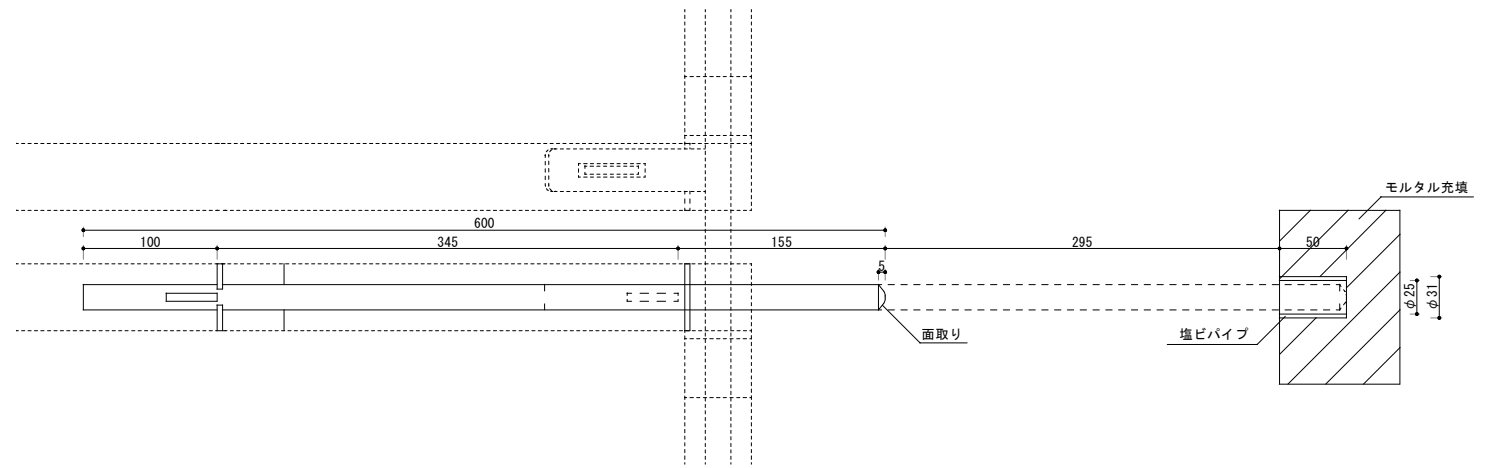
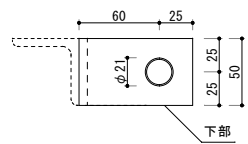
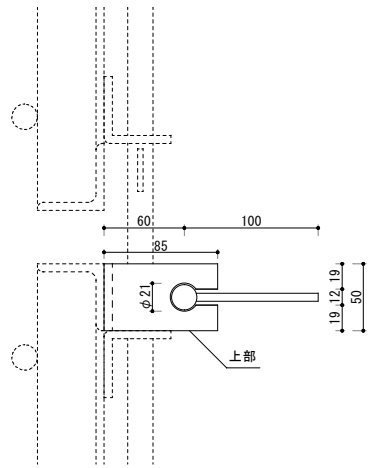
門扉姿図 1



門扉 1
丸棒貫抜 (1箇所) 撤去・新設
ステンレス製、(株)シブタニ DL-137S相当



門扉 3
丸棒貫抜（2箇所）、貫抜ガイド（8箇所）撤去・新設
ステンレス製、（株）シブタニ DL-137S相当、溶接取付



門扉 3
丸落 (1箇所)、ブラケット (2箇所) 撤去・新設
ステンレス製、溶接取付
丸落受 (1箇所) 新設
塩ビパイプ内径 φ25