

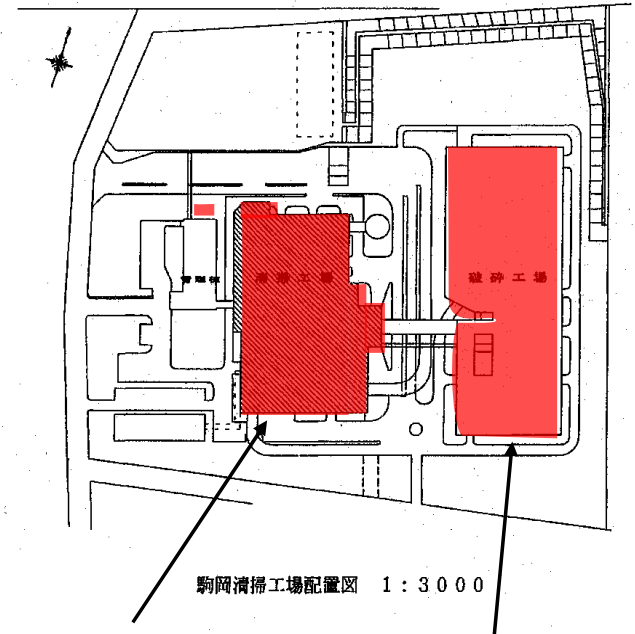
## 令和6年度駒岡清掃工場電気設備整備業務図面

1	位置図・配置図	21	無停電電源装置外観	41	
2	工場棟断面図	22	無停電電源装置(単線結線図)	42	
3	工場棟平面図(B1F)	23	自家発電機点検整備(絶縁診断)	43	
4	工場棟平面図(1F)	24	自家発電機点検整備(制御用マイコン)	44	
5	工場棟平面図(2F)	25	破碎棟平面図(1F)	45	
6	受変電室・変圧器室詳細図	26	破碎棟平面図(2F)	46	
7	単線結線図(高圧)	27	破碎棟電気室詳細図	47	
8	単線結線図(低圧)	28	破碎棟単線結線図(1)	48	
9	変圧器外観図	29	破碎棟単線結線図(2)	49	
10	高圧盤外観図(盤内結線図)	30	破碎棟接地抵抗	50	
11	コンデンサ・リアクトル外観図(1)	31	破碎棟保護継電器	51	
12	コンデンサ・リアクトル外観図(2)	32	破碎棟非常用発電機	52	
13	低圧盤外観図(盤内結線図)	33	破碎棟直流電源装置	53	
14	保護継電器(1)	34		54	
15	保護継電器(2)	35		55	
16	非常用発電機外観図	36		56	
17	非常用発電機(単線結線図)	37		57	
18	非常用発電機(サイリスタ整流装置)	38		58	
19	直流電源装置外観図	39		59	
20	直流電源装置(単線結線図)	40		60	



駒岡清掃工場 札幌市南区真駒内602番地

駒岡清掃工場位置図 1 : 1 2 0 0 0

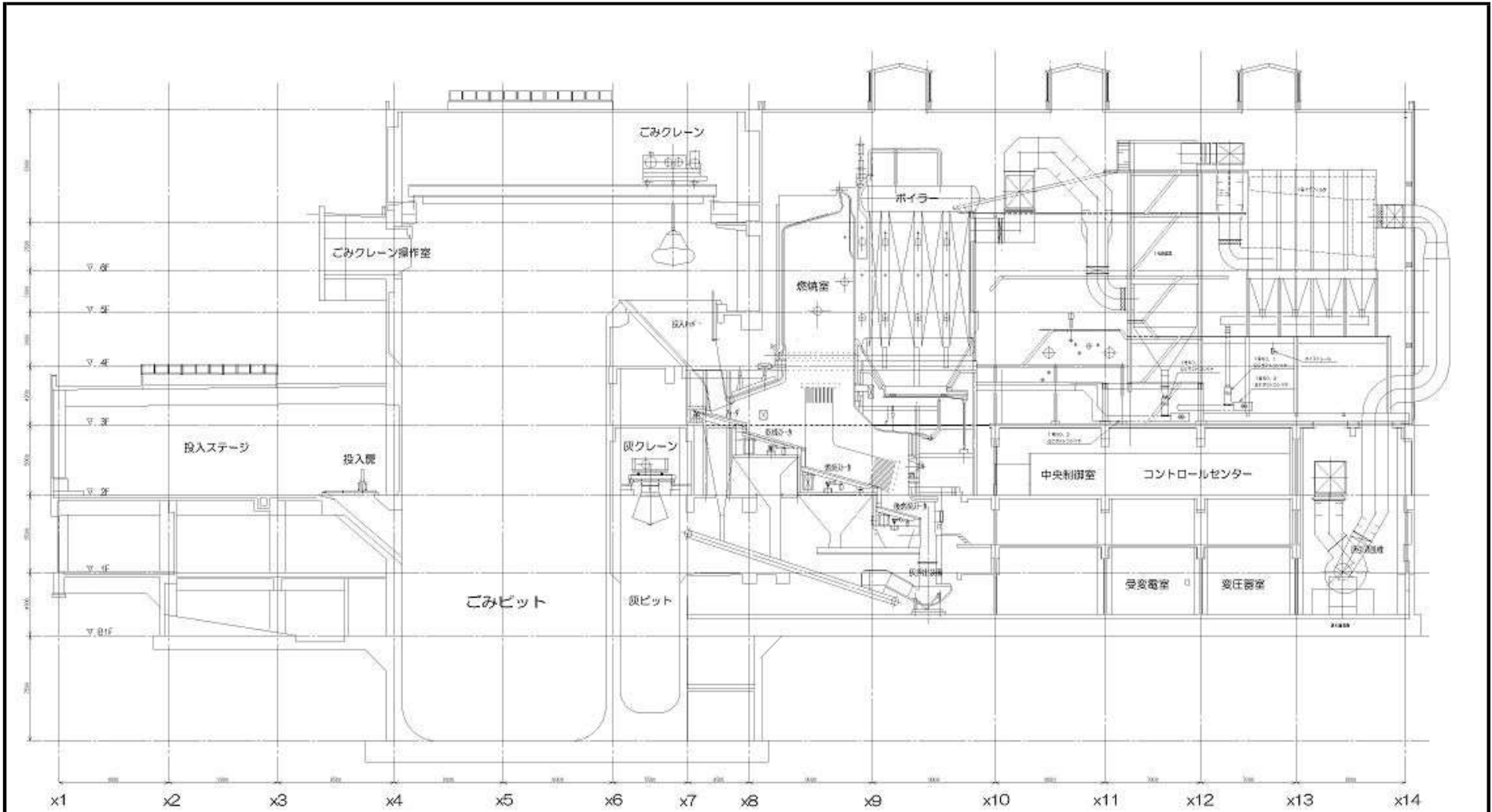


清掃工場

破碎工場

駒岡清掃工場配置図 1 : 3 0 0 0

駒岡清掃工場 電気設備整備業務		
図番	1	位置図・配置図



※業務対象範囲の詳細は別図による

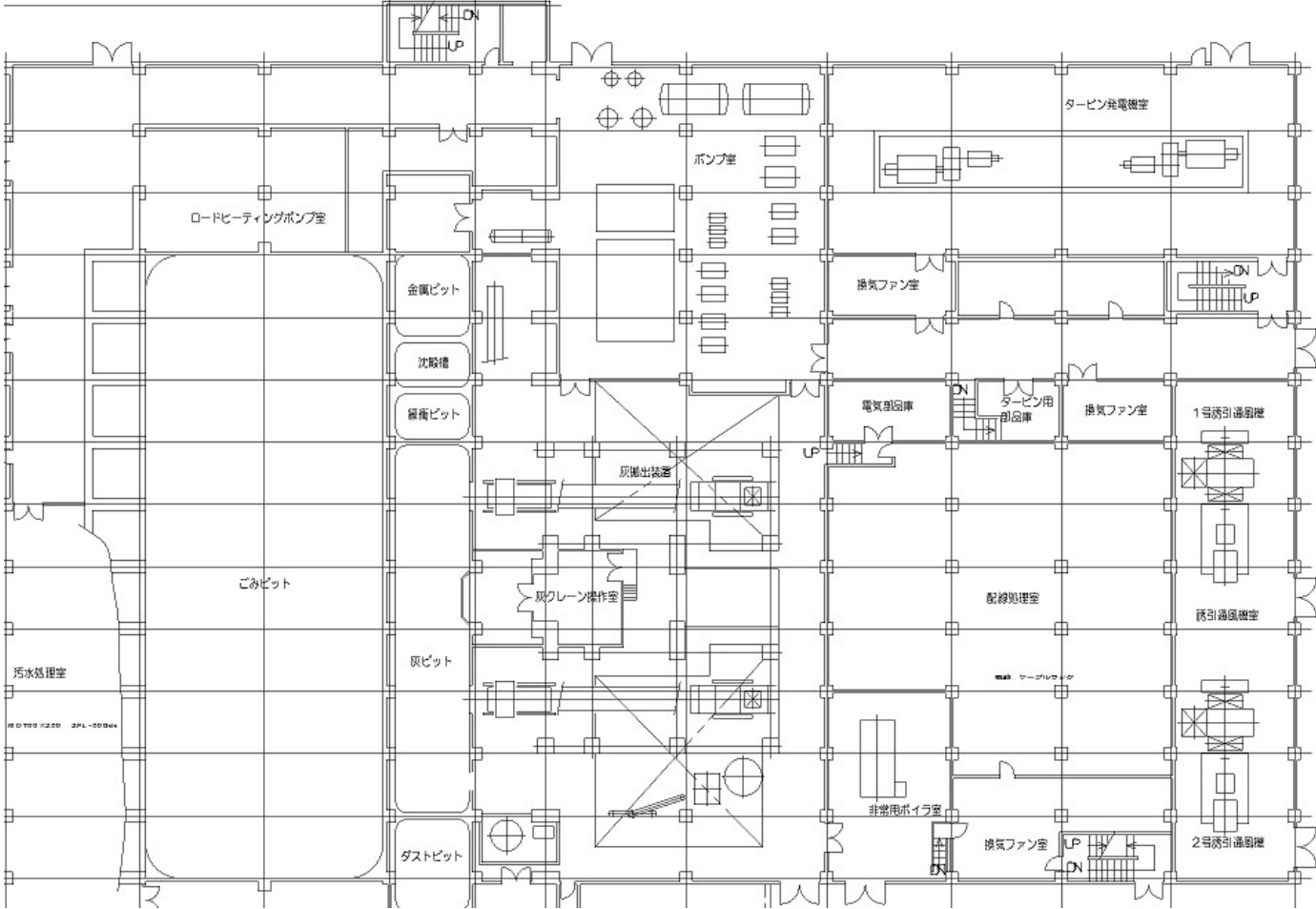
駒岡清掃工場 電気設備整備業務		
図番	2	工場棟断面図



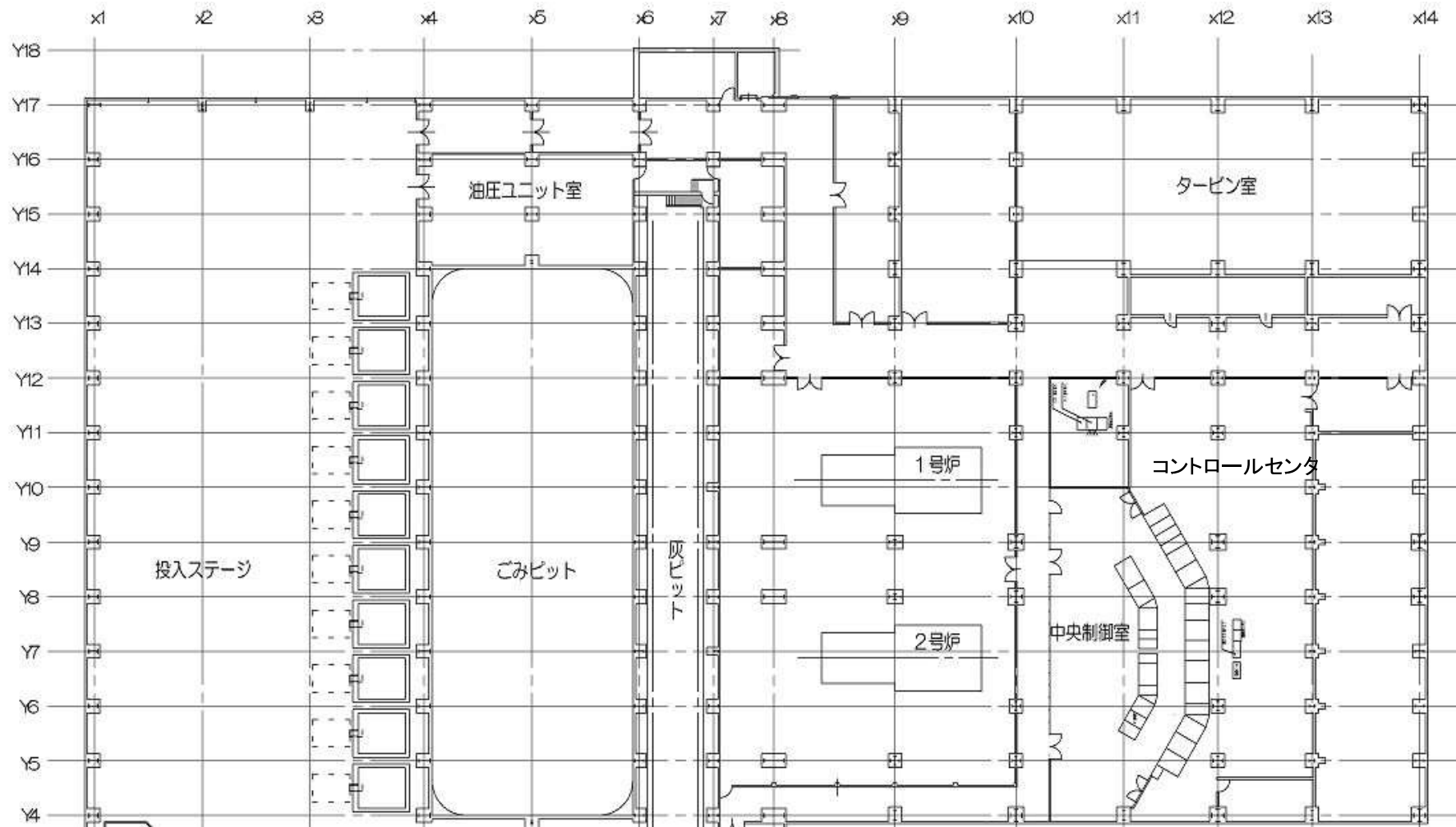
管理棟



油入変圧器  
詳細は別図(図番9)参照



駒岡清掃工場 電気設備整備業務		
図番	4	工場棟平面図(1F)

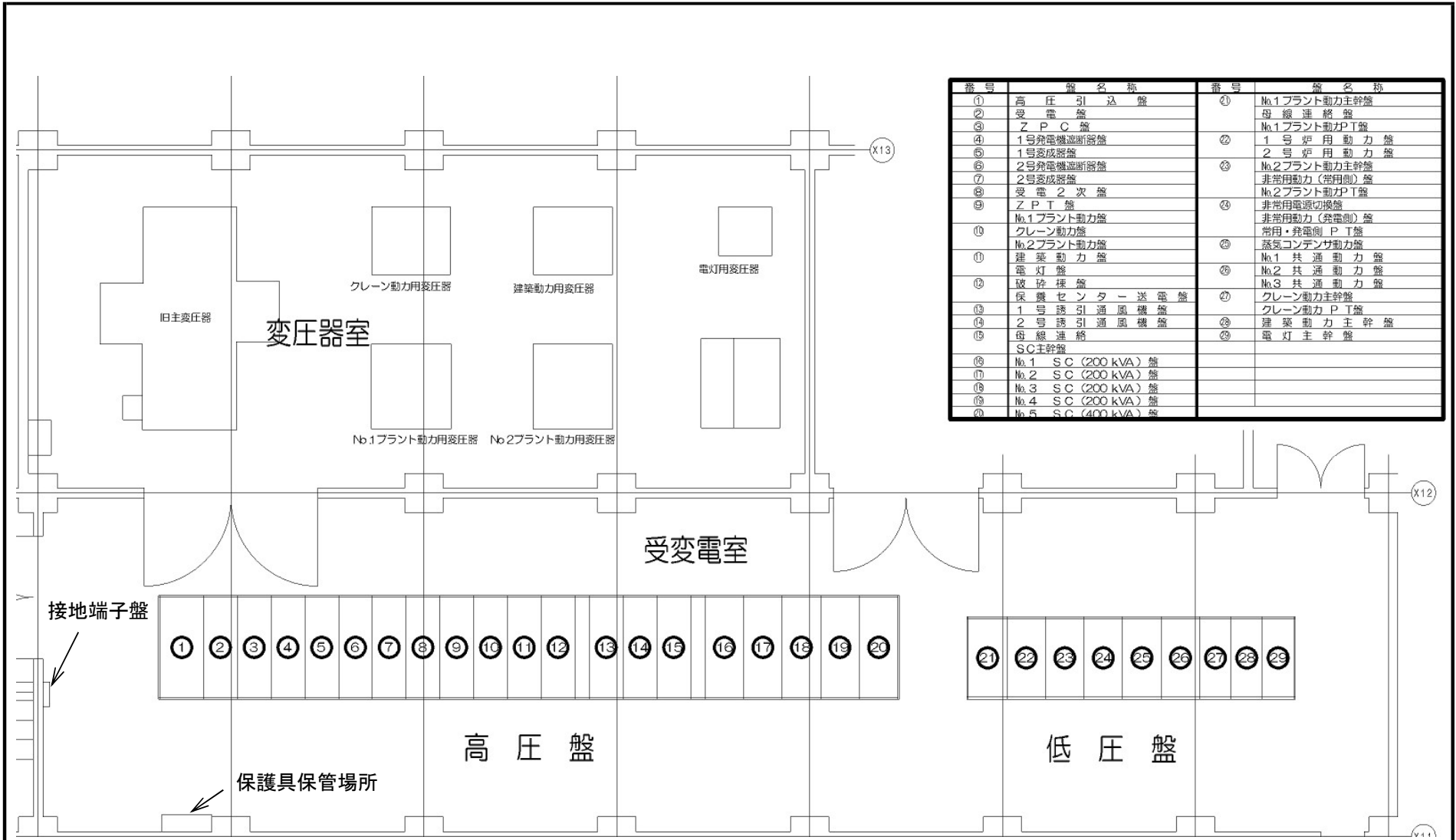


駒岡清掃工場  
電気設備整備業務

図番

5

工場棟平面図(2F)

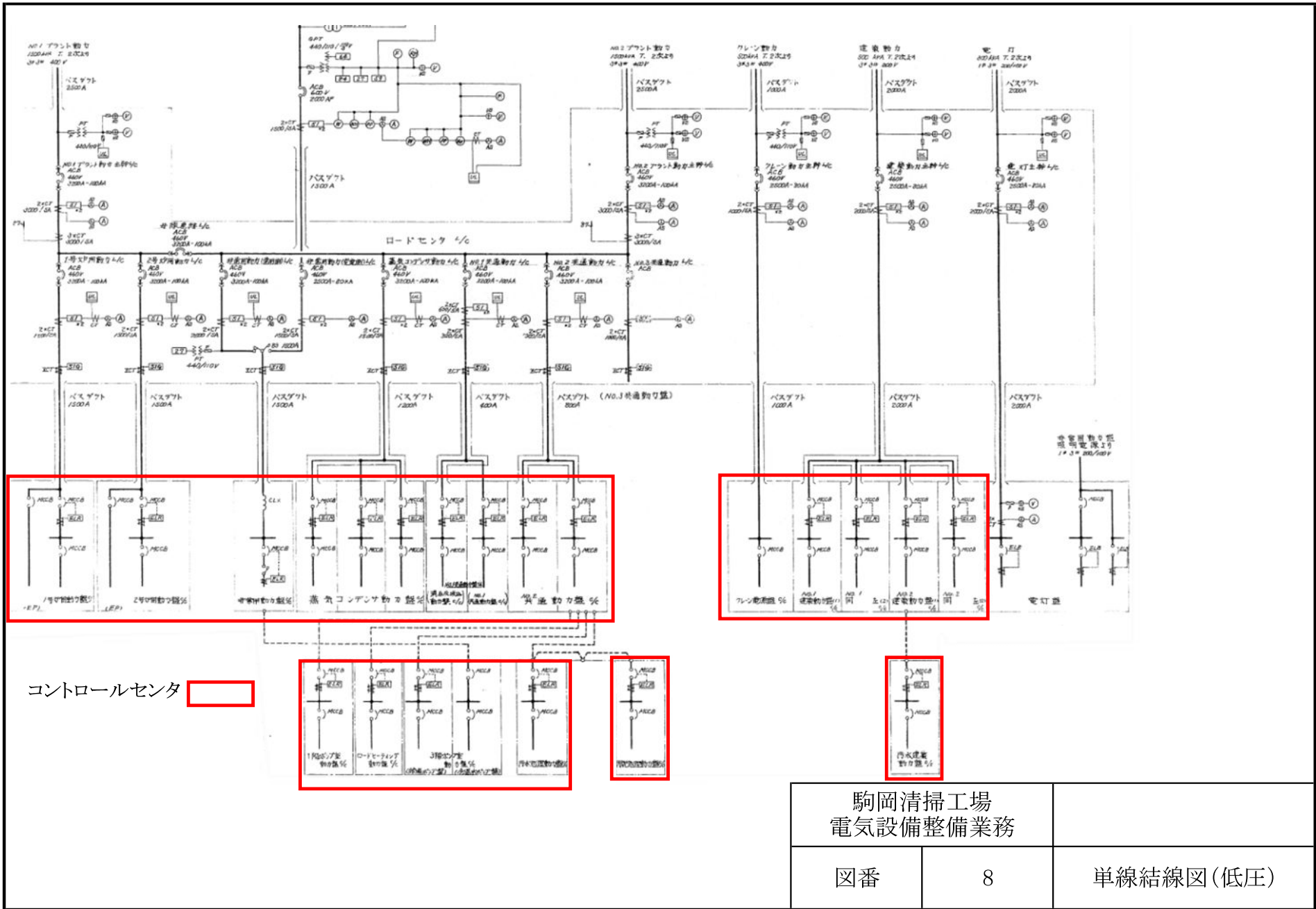


番号	盤名称	番号	盤名称
①	高圧引込盤	①	No.1プラント動力主幹盤
②	受電盤		母線連絡盤
③	Z P C 盤		No.1プラント動力P T盤
④	1号発電機遮断器盤	②	1号炉用動力盤
⑤	1号変成器盤		2号炉用動力盤
⑥	2号発電機遮断器盤	③	No.2プラント動力主幹盤
⑦	2号変成器盤		非常用動力(部用側)盤
⑧	受電2次盤		No.2プラント動力P T盤
⑨	Z P T 盤	④	非常用電源切換盤
	No.1プラント動力盤		非常用動力(倉庫側)盤
⑩	クレーン動力盤	⑤	常用・倉庫側 P T盤
	No.2プラント動力盤	⑥	蒸気コンデンサ動力盤
⑪	建築動力盤	⑦	No.1 共通動力盤
	電灯盤	⑧	No.2 共通動力盤
⑫	故障検盤	⑨	No.3 共通動力盤
	保護センター送電盤	⑩	クレーン動力主幹盤
⑬	1号誘引通風機盤	⑪	クレーン動力P T盤
⑭	2号誘引通風機盤	⑫	建築動力主幹盤
⑮	母線連絡	⑬	電灯主幹盤
⑯	S C主幹盤		
⑰	No.1 S C (200 kVA) 盤		
⑱	No.2 S C (200 kVA) 盤		
⑲	No.3 S C (200 kVA) 盤		
⑳	No.4 S C (200 kVA) 盤		
	No.5 S C (400 kVA) 盤		

駒岡清掃工場 電気設備整備業務		
図番	6	受変電室・変圧器室 詳細図



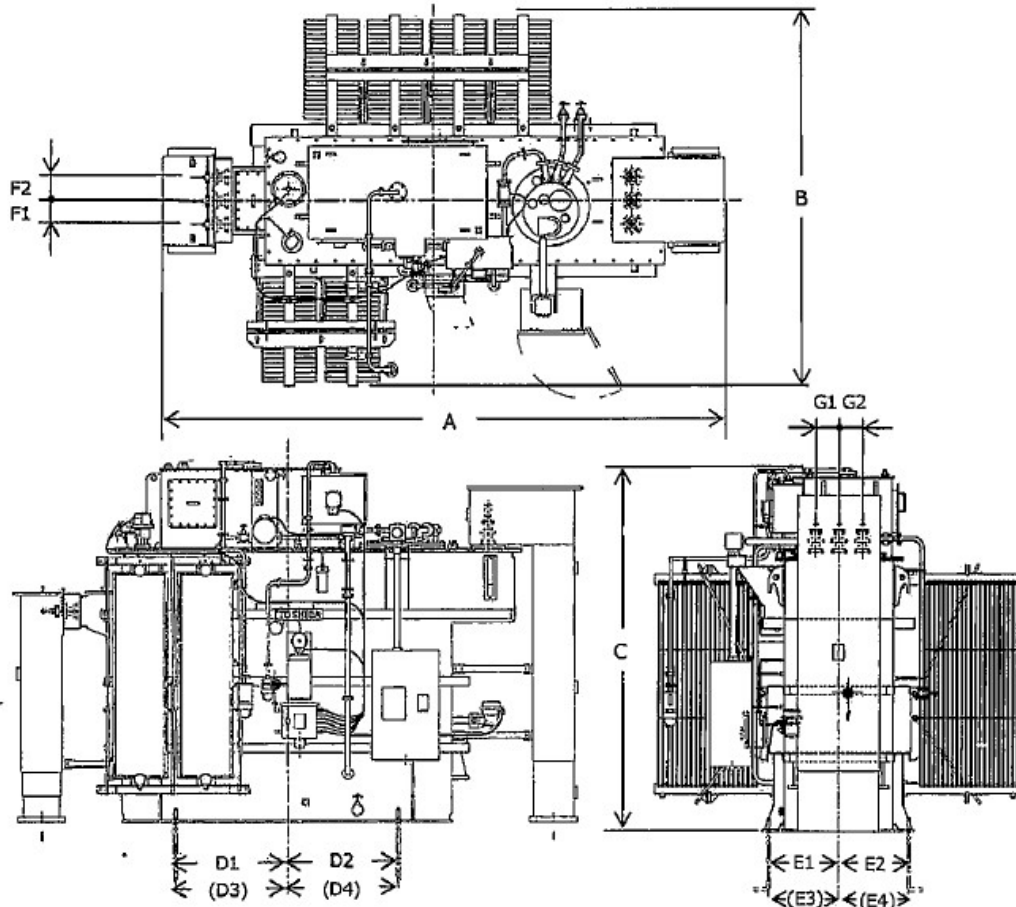




コントロールセンタ

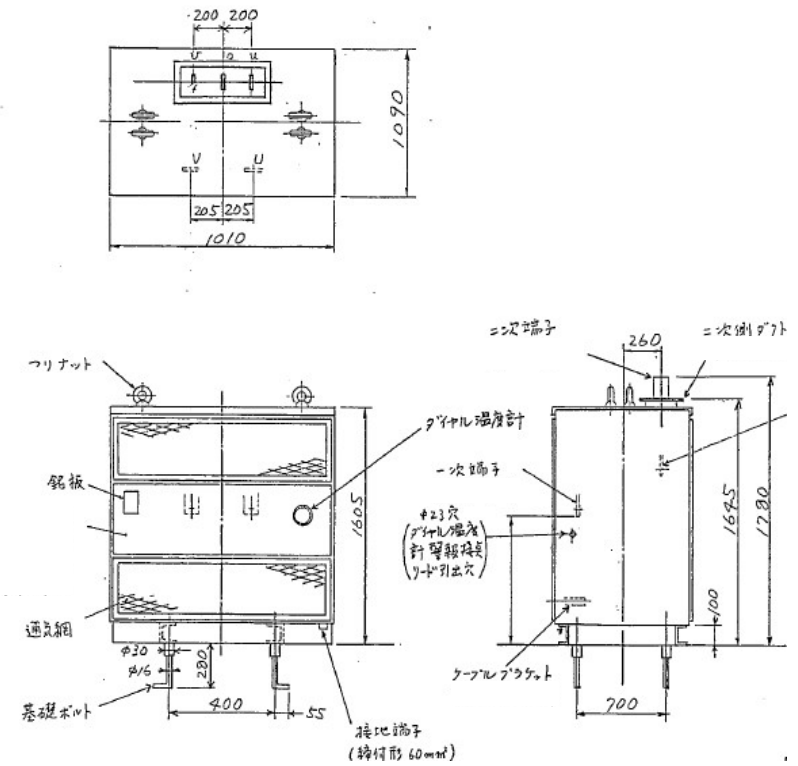
駒岡清掃工場 電気設備整備業務		
図番	8	単線結線図(低圧)

油入変圧器



A	B	C	D1	D2	D3	D4	E1	E2	E3	E4
4845	3150	3035	954.5	950.5	950	948.5	594	602	600	600

乾式変圧器

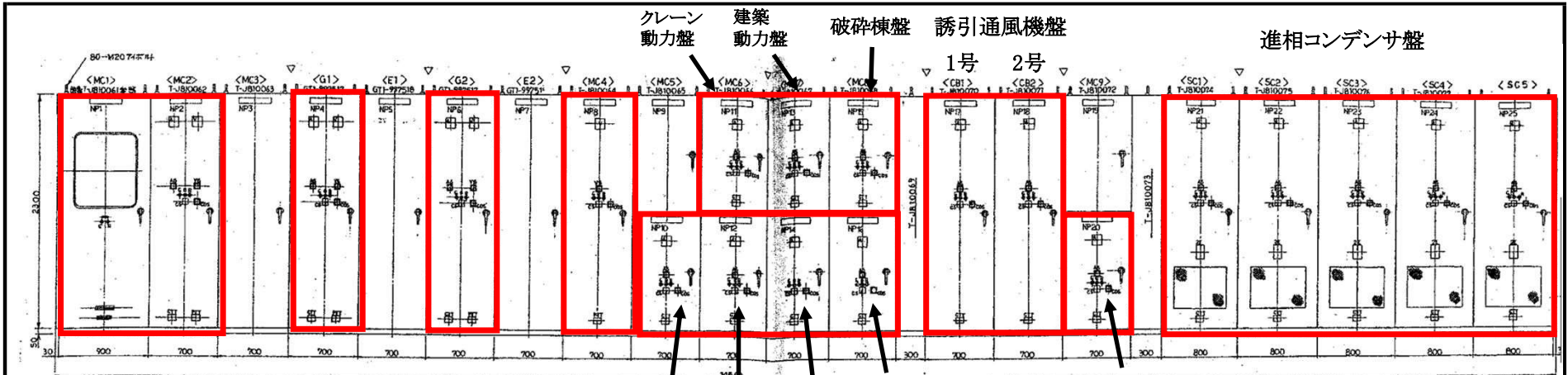


駒岡清掃工場  
電気設備整備業務

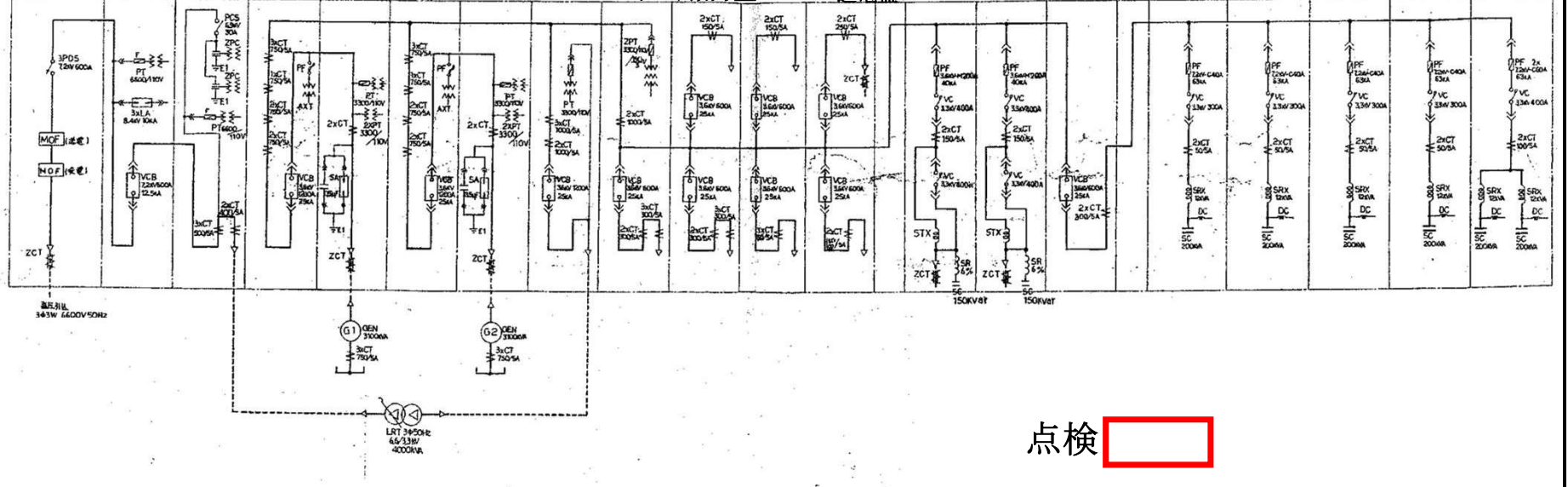
図番

9

変圧器外観図

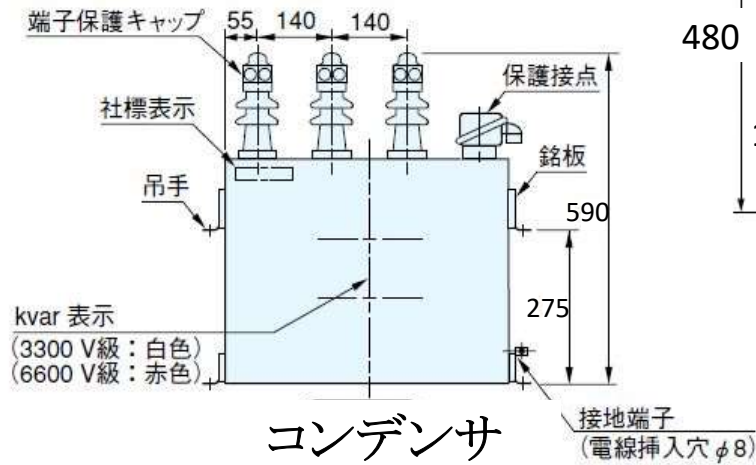
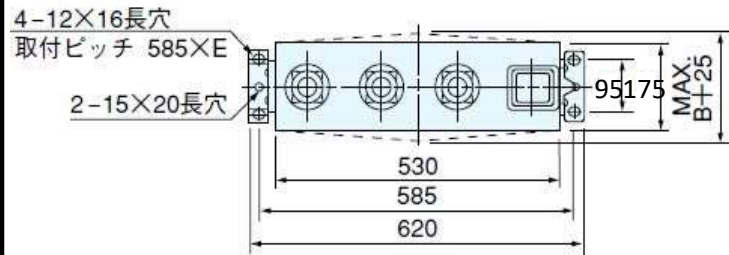


高圧引込盤 受電盤 1号発電機遮断器盤 2号発電機遮断器盤 受電2次盤 NO.1 NO.2 プラント動力盤 電灯盤 保養センター送電盤 SC主幹盤

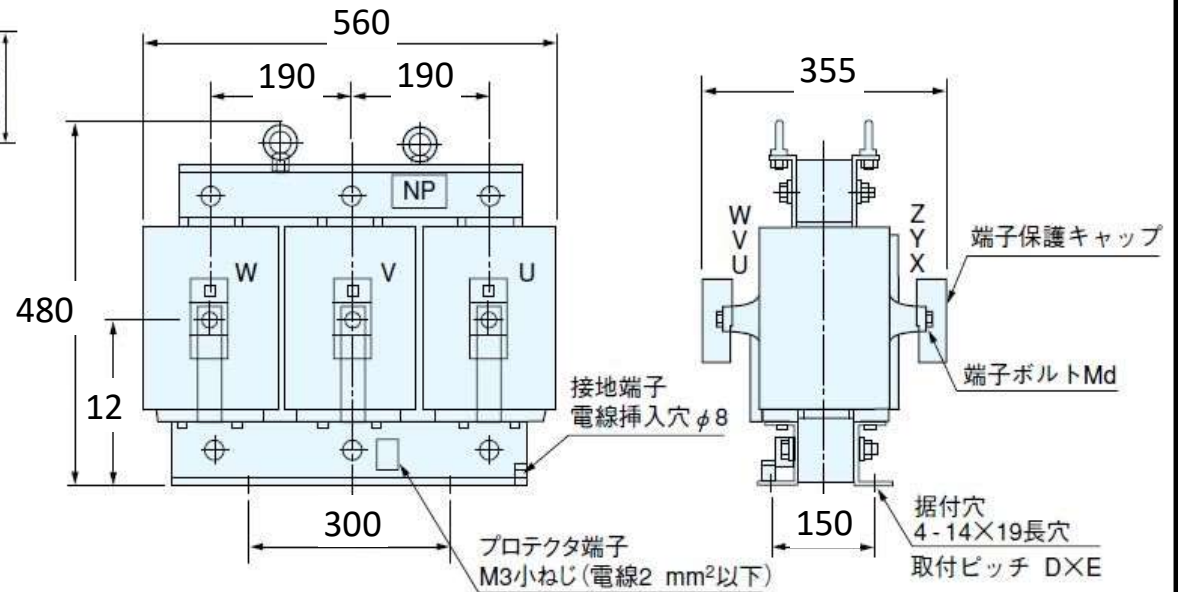


品番	記号	品番	記号	品番	記号	品番	記号
1	高圧引込盤	7	2号変成器盤	13	建築動力盤	19	勿線連絡盤
2	受電盤	8	受電2次盤	14	電灯盤	20	SC主幹盤
3	ZPC盤	9	ZPT盤	15	破碎棟盤	21	NO.1 SC-200KVA
4	1号発電機遮断器盤	10	NO.1 プラント動力盤	16	保養センター送電盤	22	NO.2 SC-200KVA
5	1号受成器盤	11	クレーン動力盤	17	1号誘引通風機盤	23	NO.3 SC-200KVA
6	2号発電機遮断器盤	12	NO.2 プラント動力盤	18	2号誘引通風機盤	24	NO.4 SC-200KVA

駒岡清掃工場 電気設備整備業務		高圧盤外観図 (盤内結線図)
図番	10	

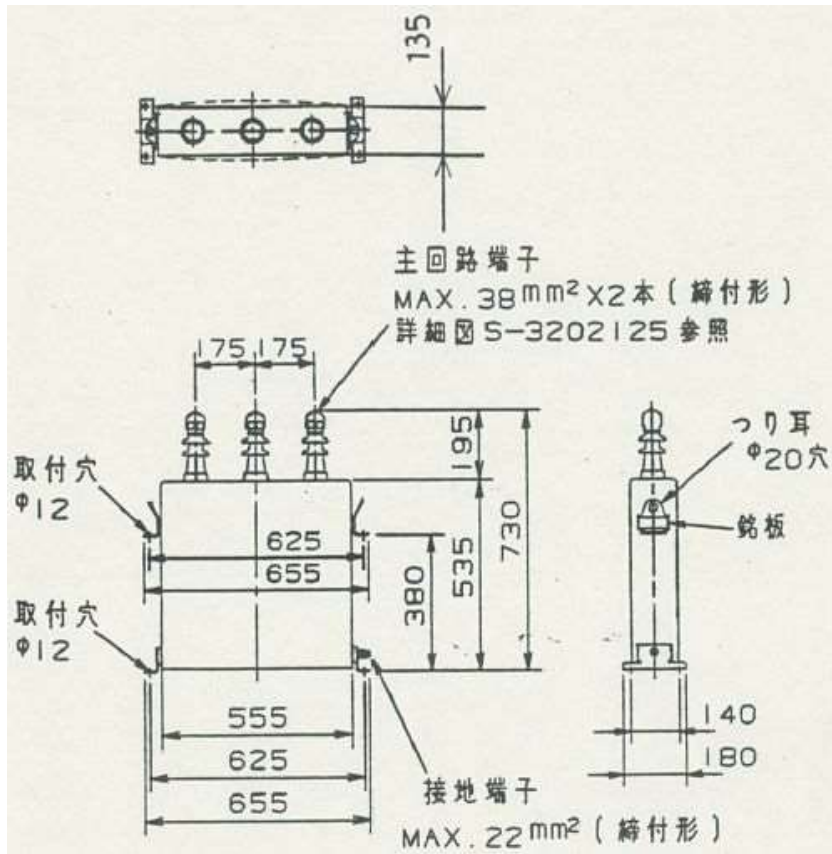


コンデンサ  
AF352211KAB

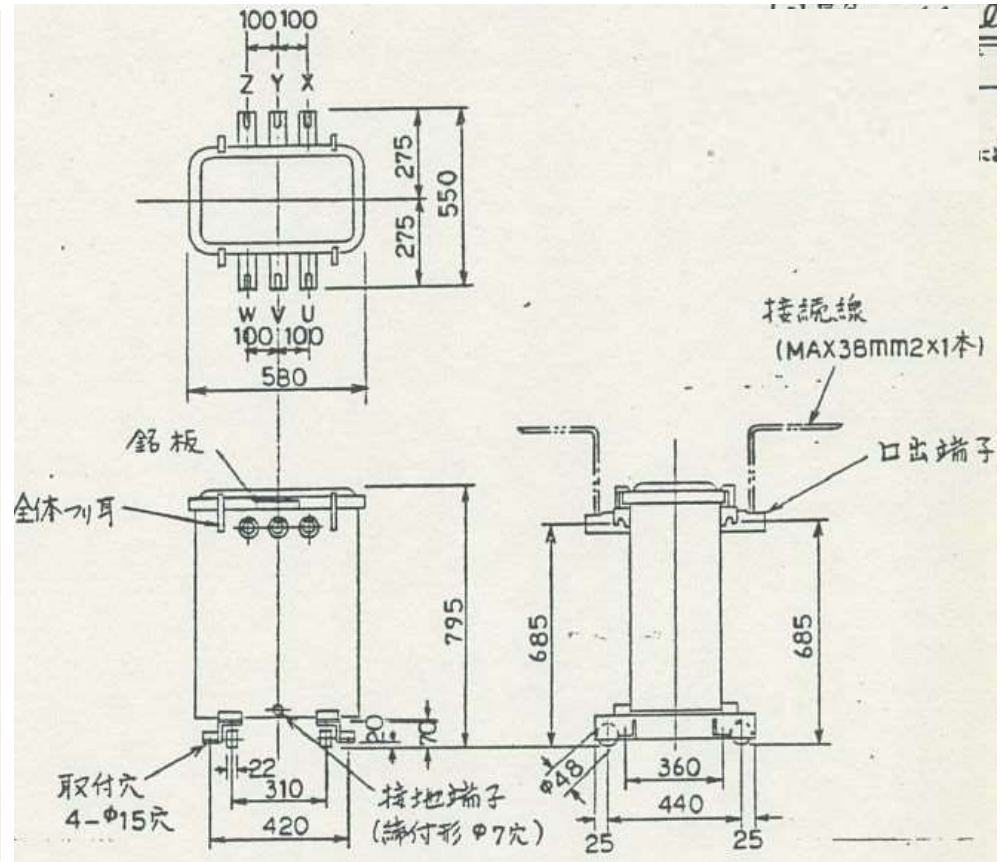


リアクトル  
CR352211KDE

駒岡清掃工場 電気設備整備業務		
図番	11	コンデンサ・ リアクトル外観図(1)



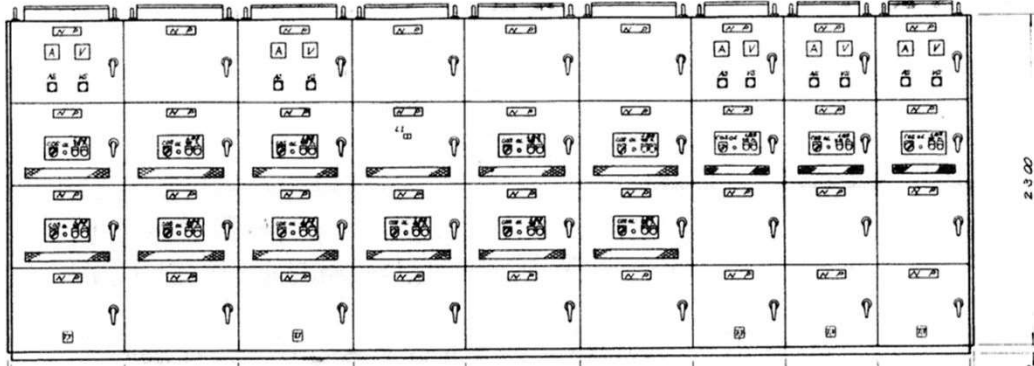
コンデンサ  
BRTR-A3J2R



リアクトル  
XTR-ASC4

駒岡清掃工場 電気設備整備業務		
図番	12	コンデンサ・リアクトル外観図(2)

母線連絡盤 1号炉用動力盤 NO.2プラント動力主幹盤 非常用電源切替器 蒸気コンデンサ動力盤 NO.3 共通動力盤 クレーン動力主幹盤 建築動力主幹盤 電灯主幹盤

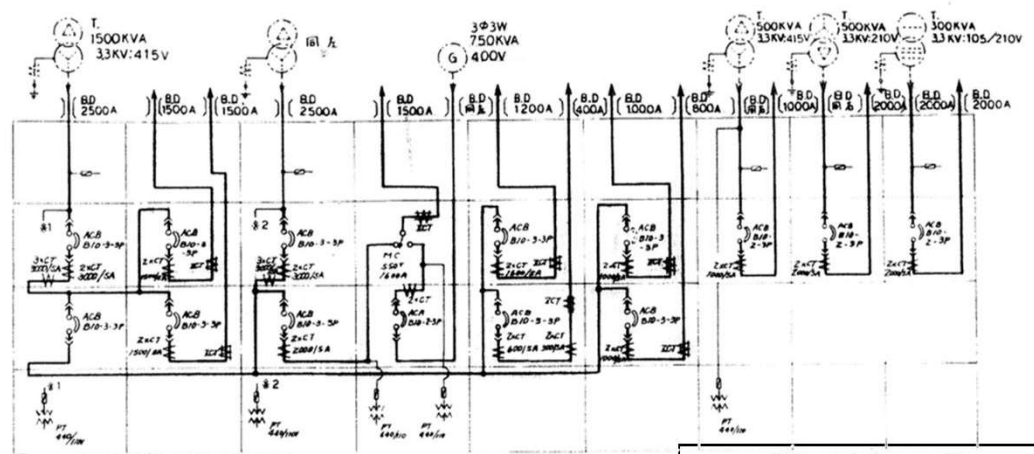


NO.1プラント動力主幹盤 2号炉用動力盤 非常用動力(常用側)盤 非常用動力(発電側)盤 NO.1 共通動力盤 NO.2 共通動力盤

正面図 S=1/20

(単位閉鎖盤)  
(ロードセンタ(L/C))

(受変電室内)

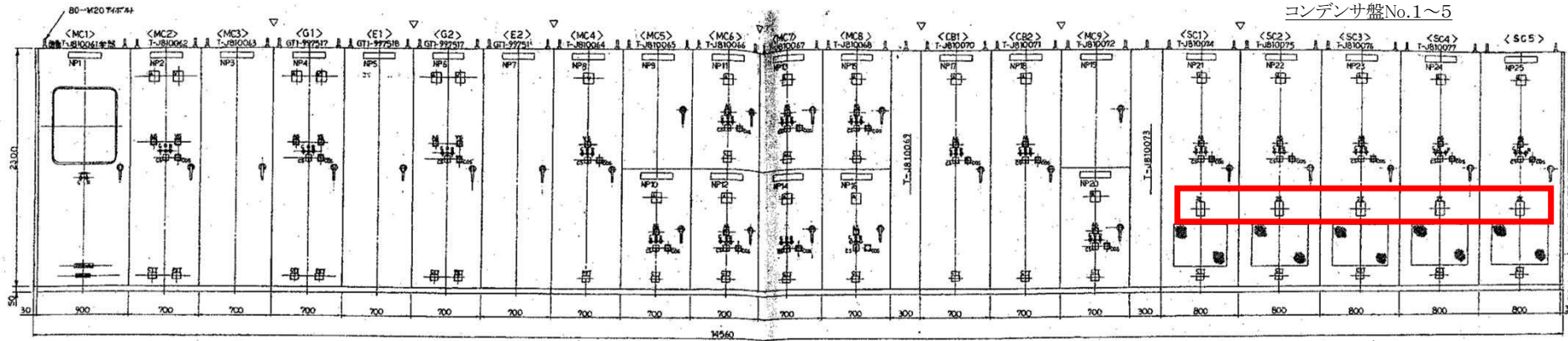


盤内結線図

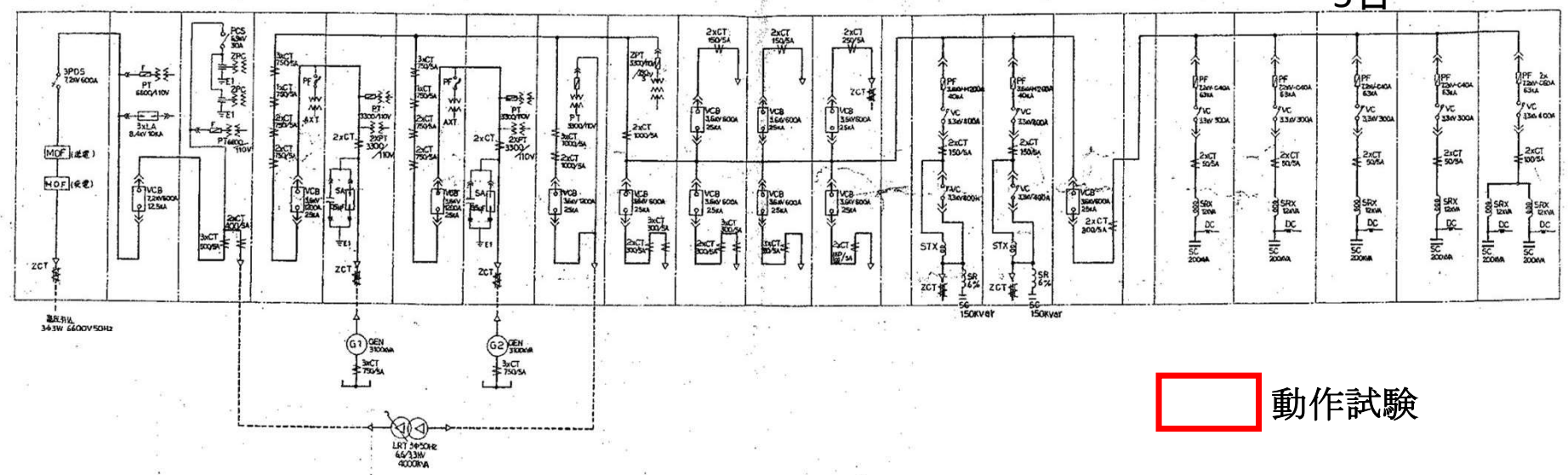
駒岡清掃工場 電気設備整備業務		
図番	13	低圧盤外観図 (盤内結線図)



コンデンサ盤No.1~5



5台

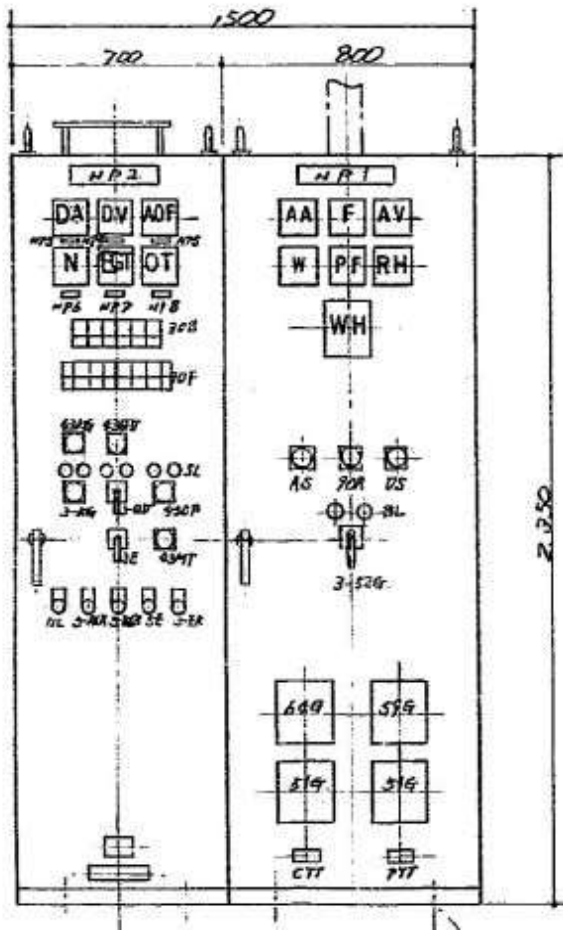


動作試験

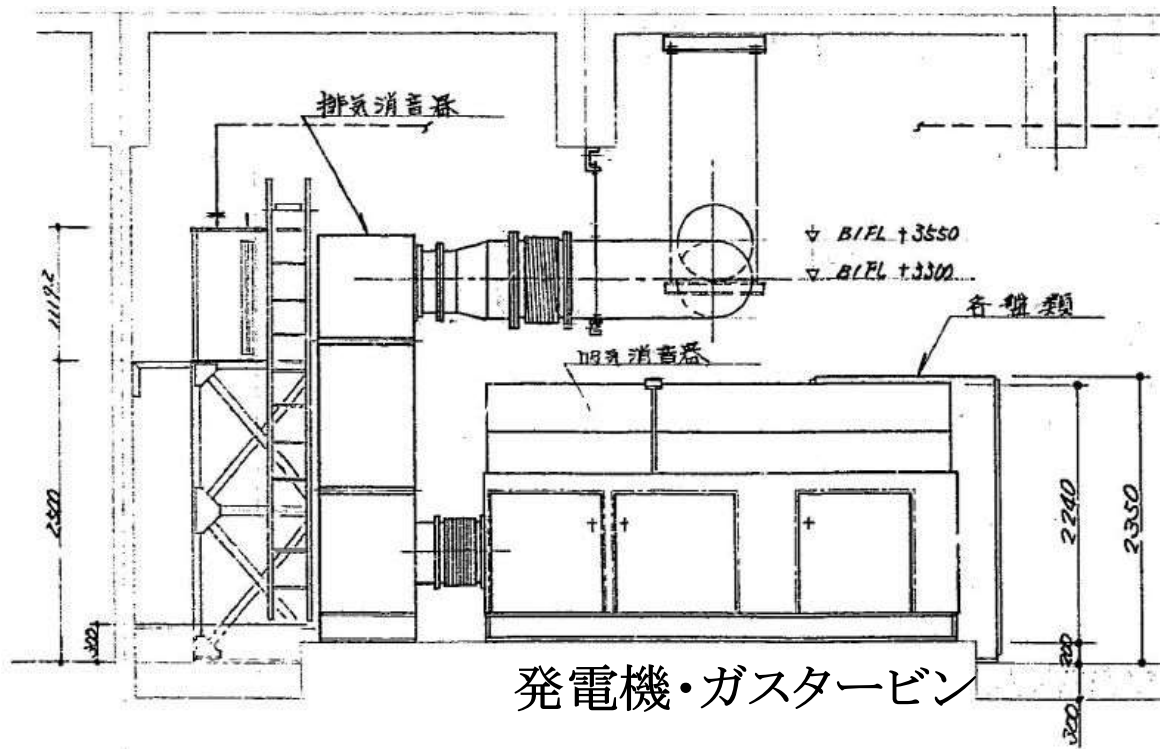
NP	記入文字	NP	記入文字	NP	記入文字	NP	記入文字	NP	記入文字
1	高圧引込盤	7	2号変成器盤	13	建機動力盤	19	母線連絡盤	25	NO.5 SC-400kVA
2	変電盤	8	変電2次盤	14	電灯盤	20	SC主幹盤		
3	ZPC盤	9	ZPT盤	15	破砕機盤	21	NO.1 SC-200kVA		
4	1号変電機制御盤	10	NO.1 フロント動力盤	16	保養センター送電盤	22	NO.2 SC-200kVA		
5	1号変成器盤	11	ブレーキ動力盤	17	1号誘引通風機盤	23	NO.3 SC-200kVA		
6	2号変電機制御盤	12	NO.2 フロント動力盤	18	2号誘引通風機盤	24	NO.4 SC-200kVA		

駒岡清掃工場 電気設備整備業務		
図番	15	保護継電器(2)



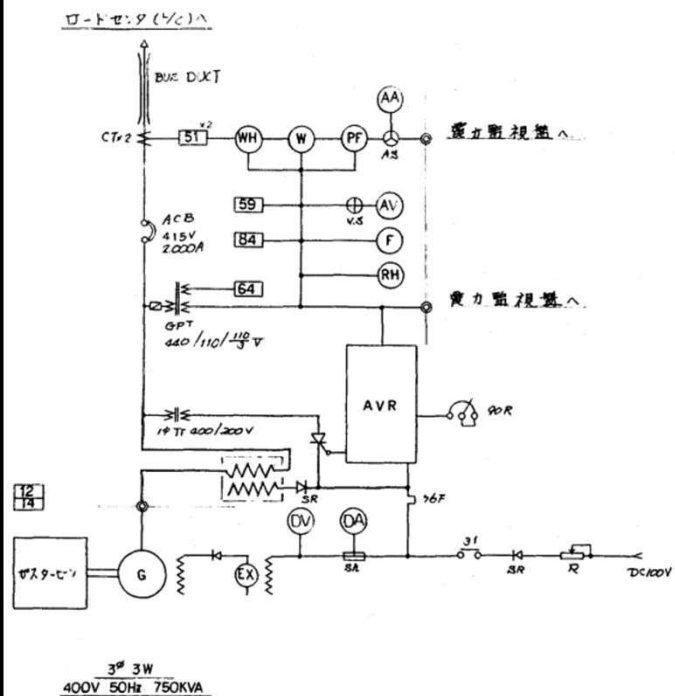


発電機盤 自動始動盤

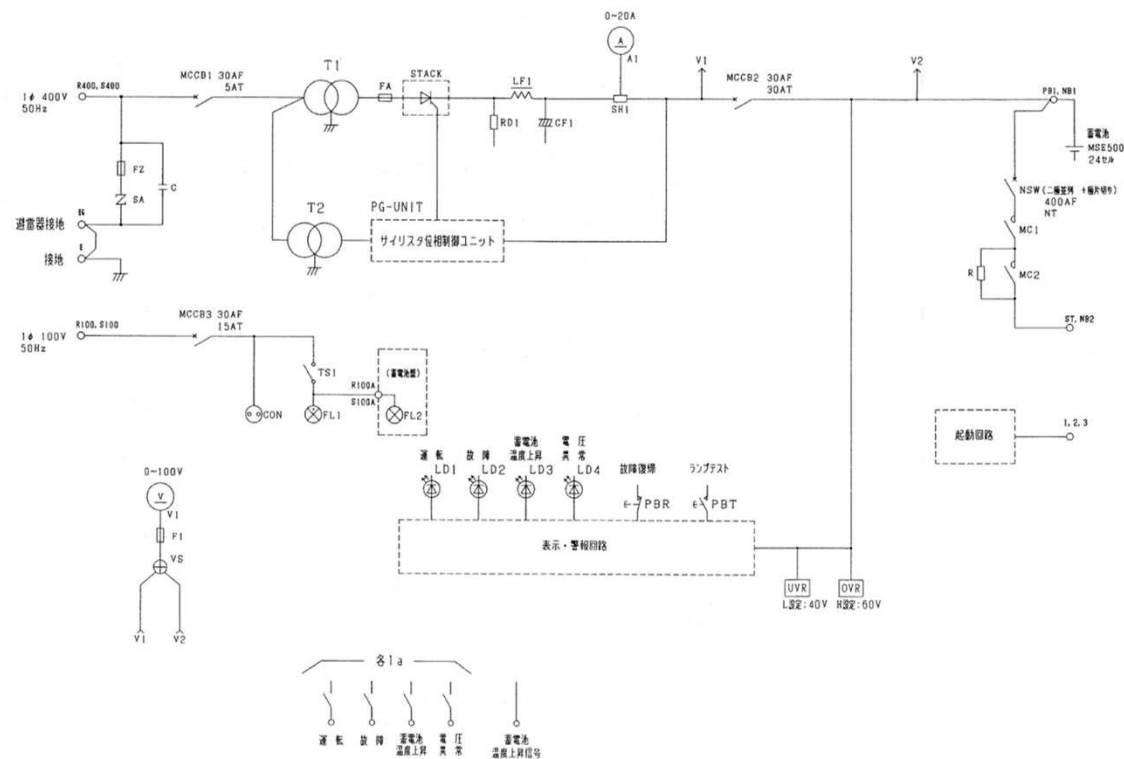


発電機・ガスタービン

駒岡清掃工場 電気設備整備業務		
図番	16	非常用発電機外観図

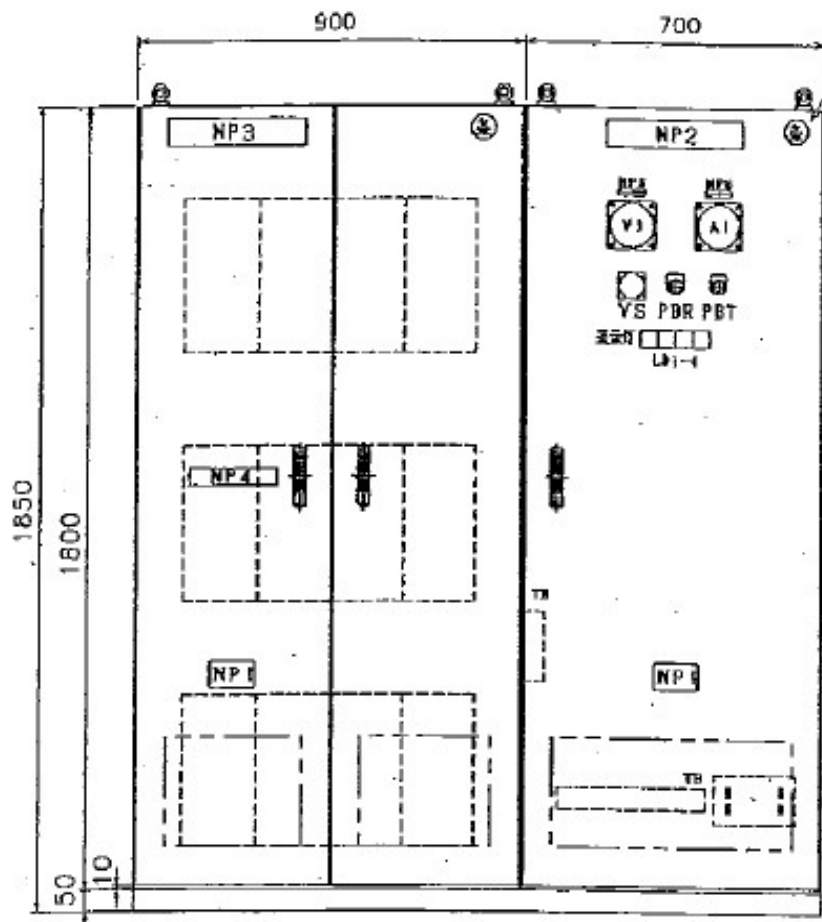


発電機・発電機盤・自動始動盤  
単線結線図

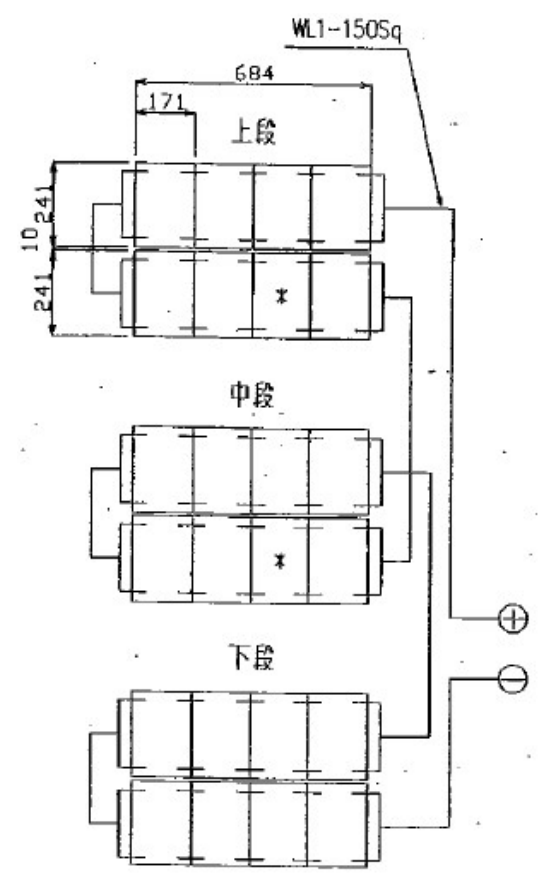


サイリスタ整流装置単線結線図

駒岡清掃工場 電気設備整備業務		
図番	17	非常用発電機 (単線結線図)

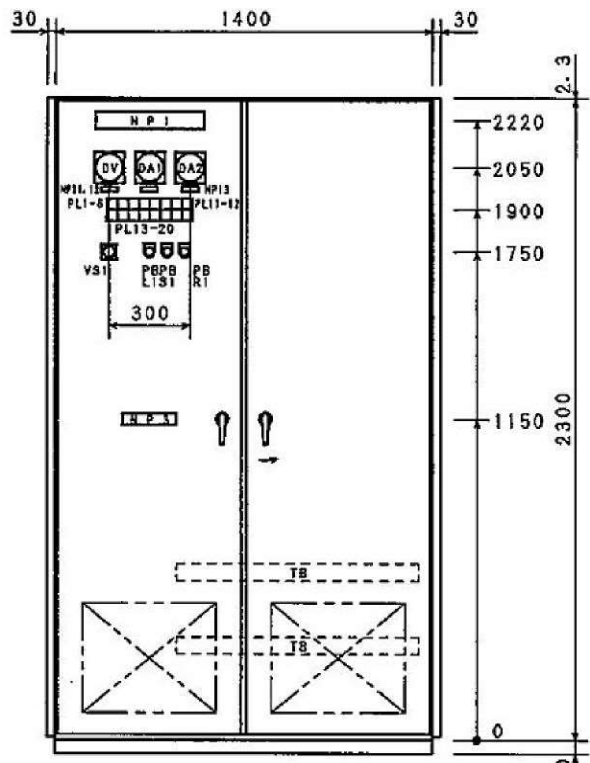


蓄電池盤 整流器盤

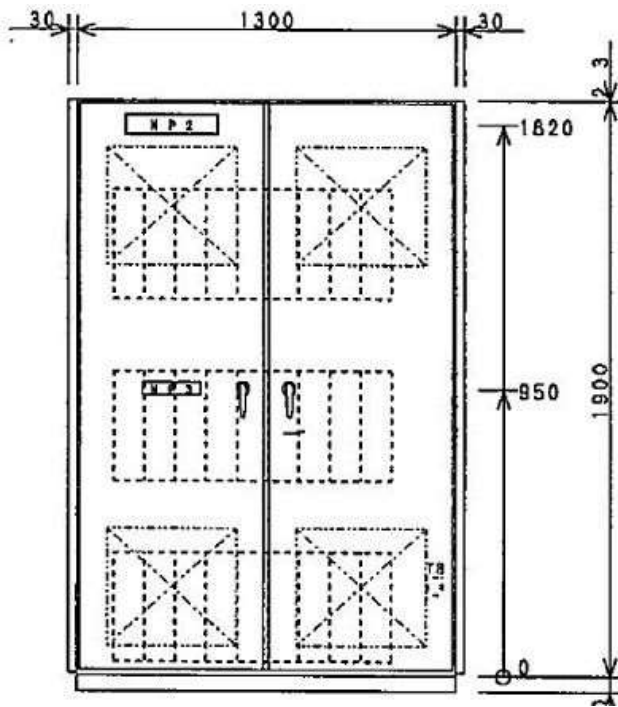


盤内蓄電池配列図

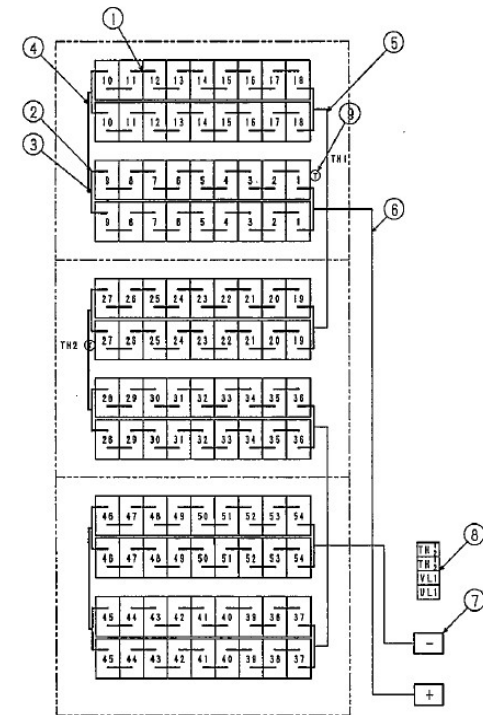
駒岡清掃工場 電気設備整備業務		
図番	18	非常用発電機 (サイリスタ整流装置)



整流器盤

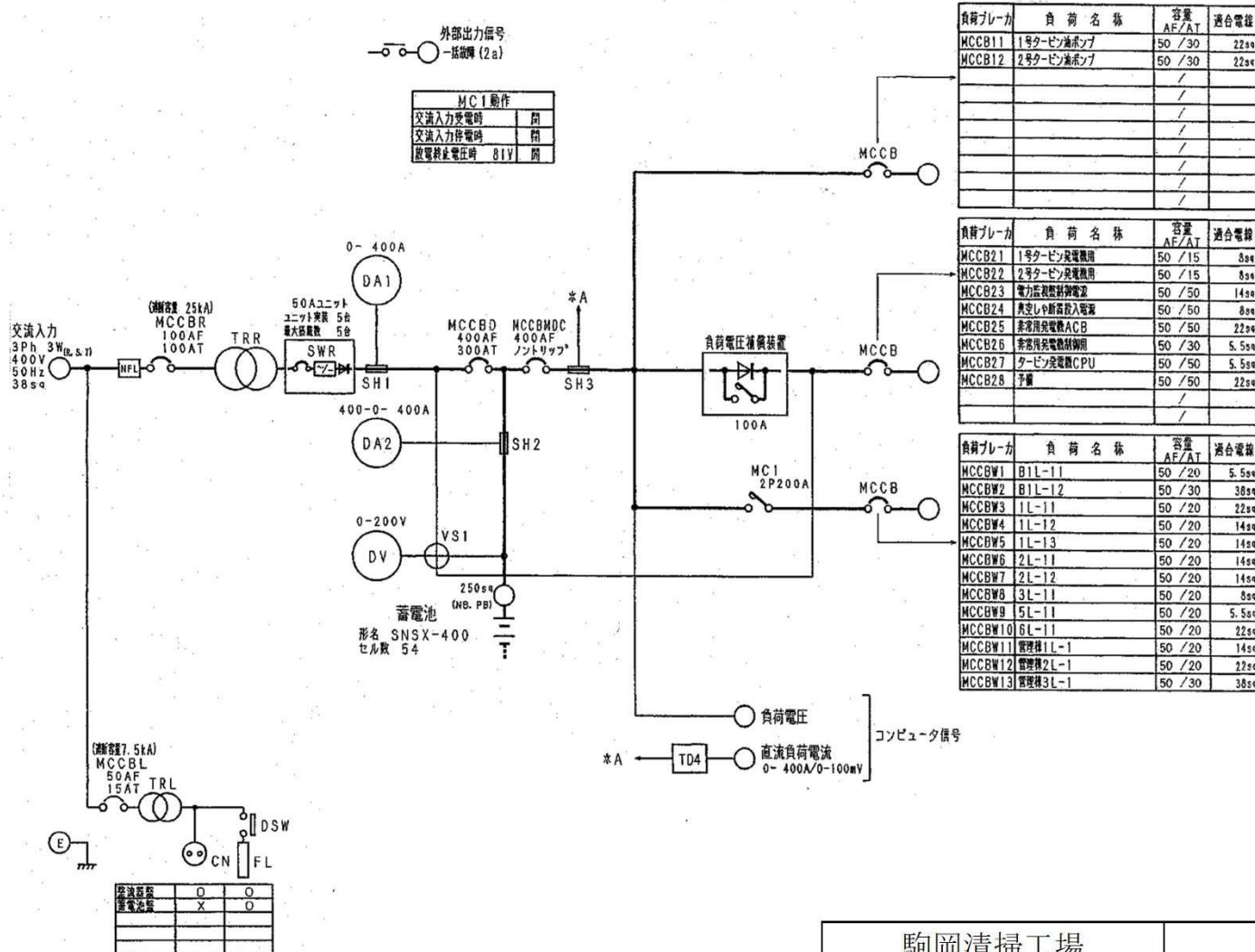


蓄電池盤



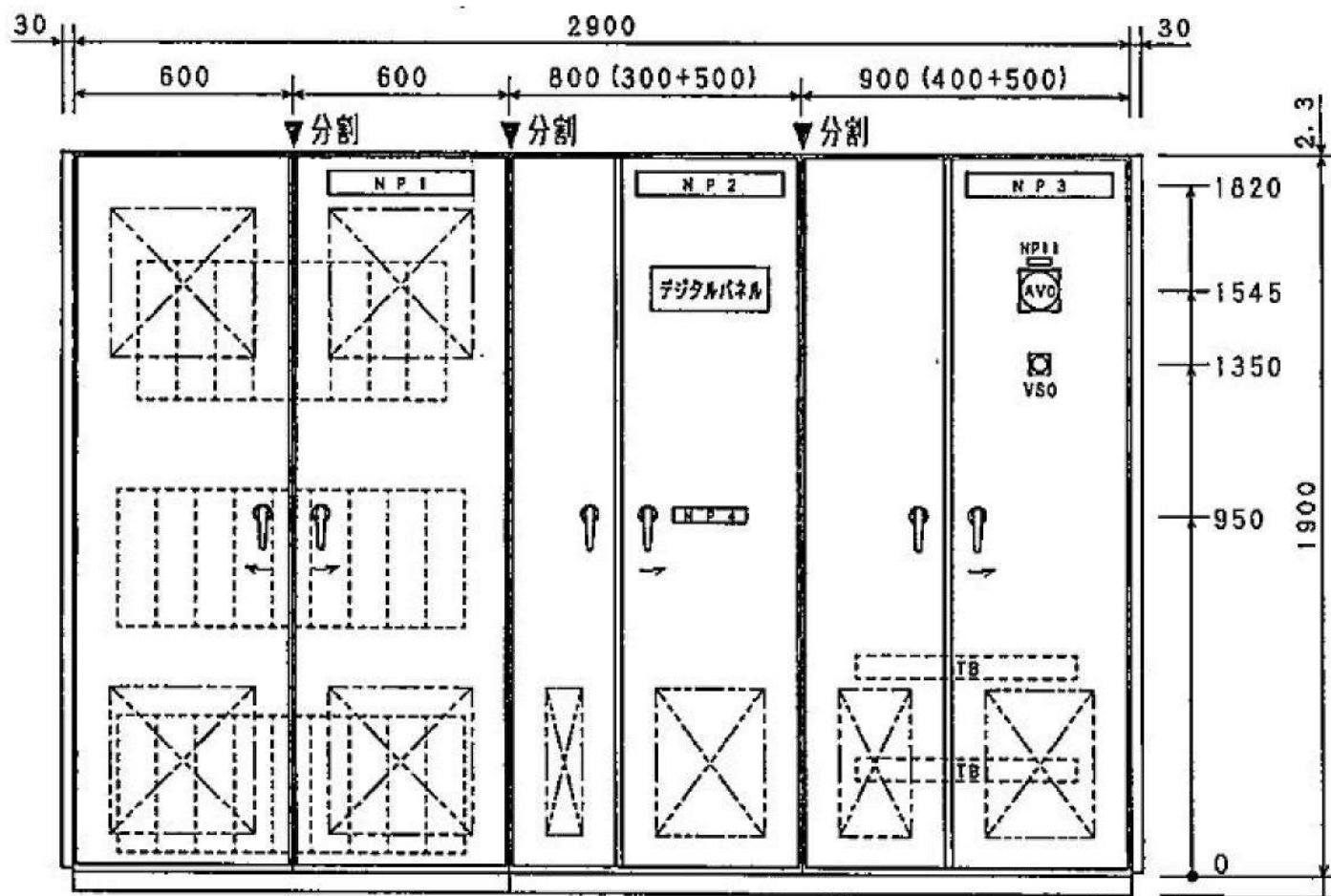
蓄電池盤内配置図

駒岡清掃工場 電気設備整備業務		
図番	19	直流電源装置外觀図



駒岡清掃工場  
電気設備整備業務

図番	20	直流電源装置 (単線結線図)
----	----	-------------------

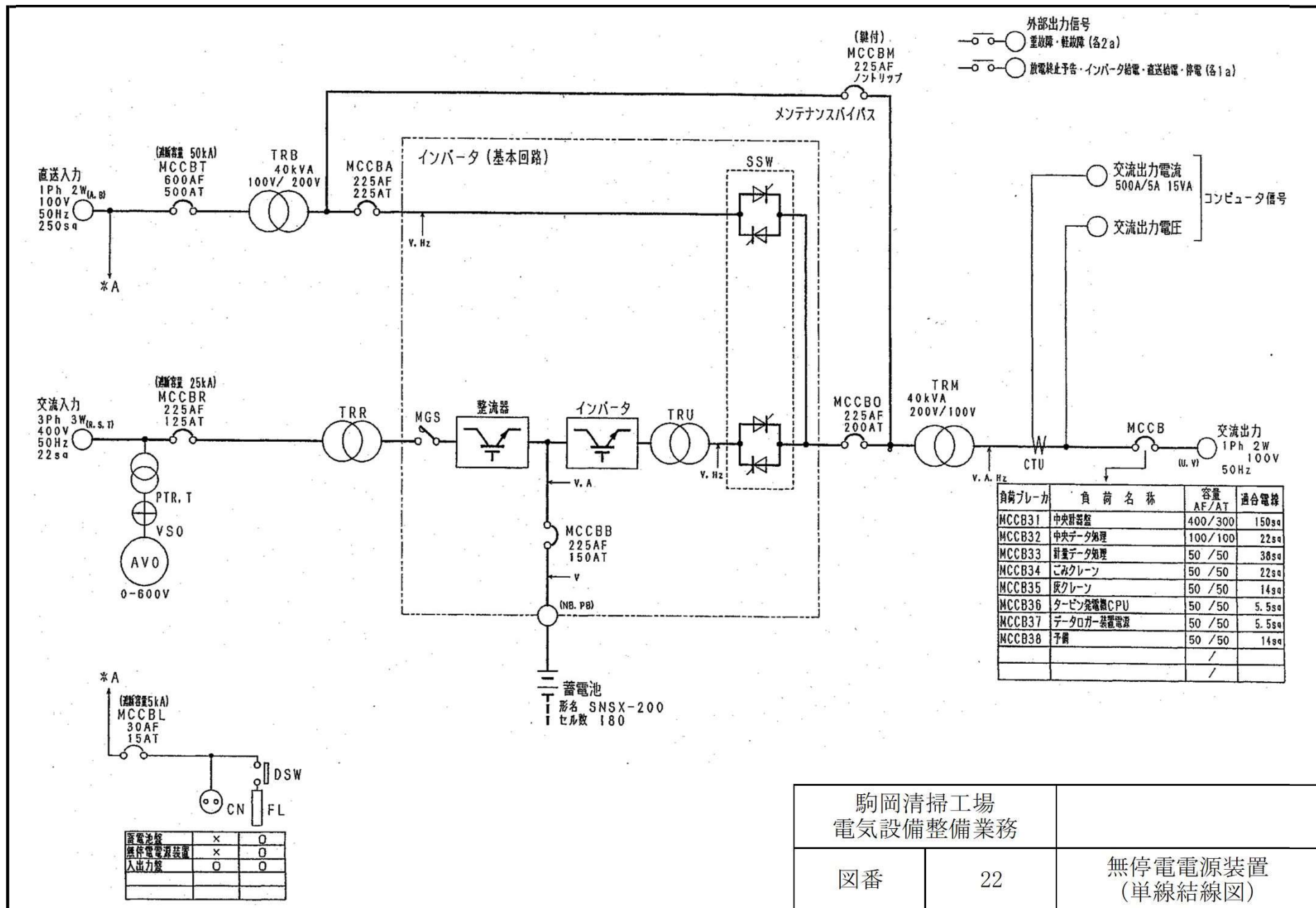


蓄電池盤

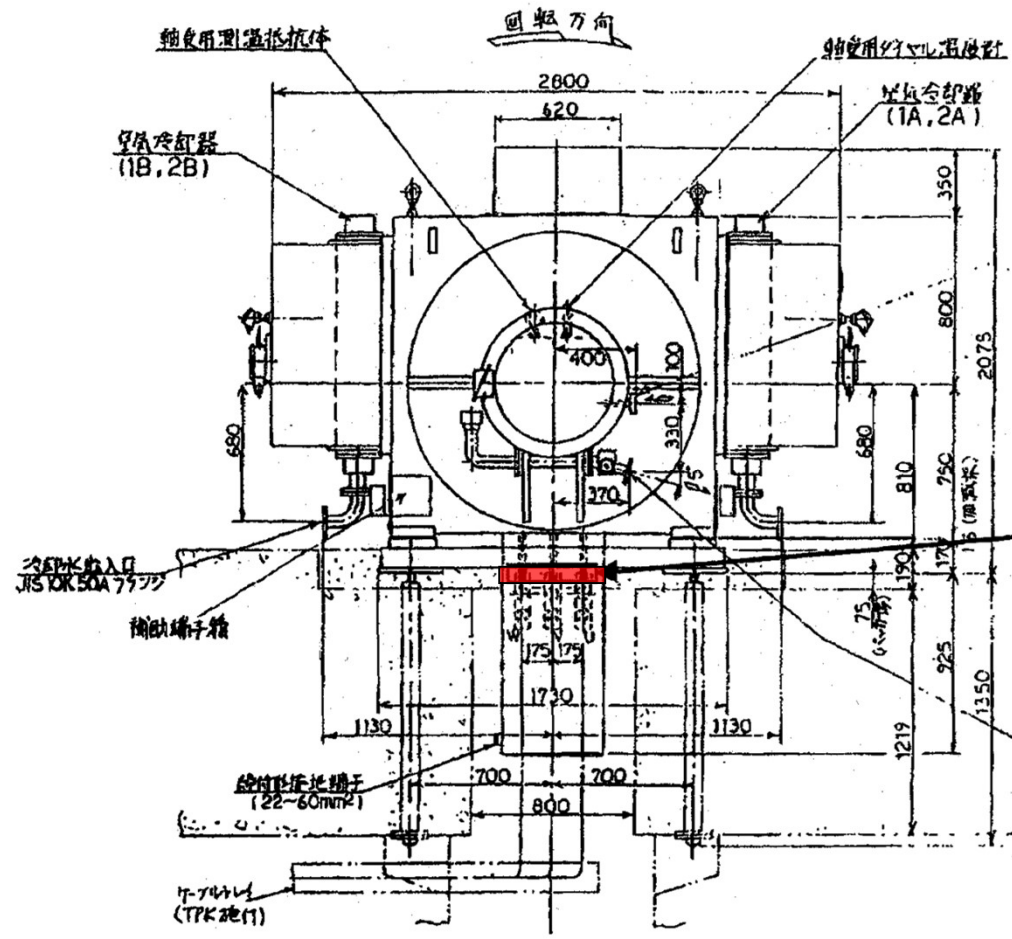
無停電電源装置

入出力盤

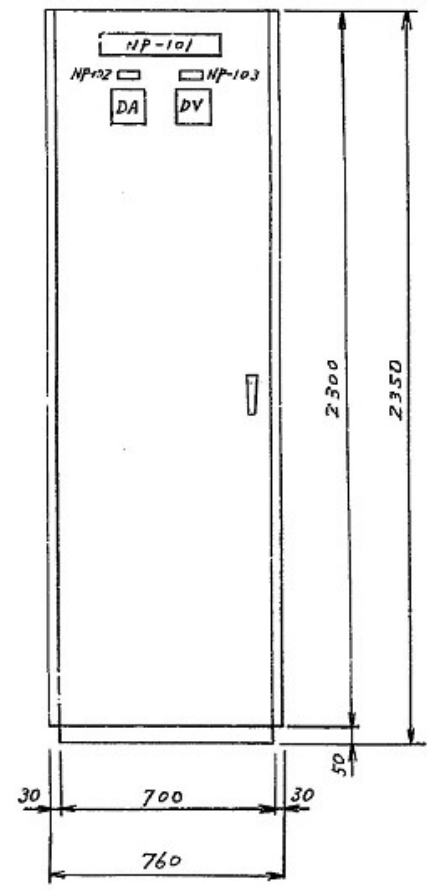
駒岡清掃工場 電気設備整備業務		
図番	21	無停電電源装置外観



駒岡清掃工場 電気設備整備業務		
図番	22	無停電電源装置 (単線結線図)



既設コロナセンサ

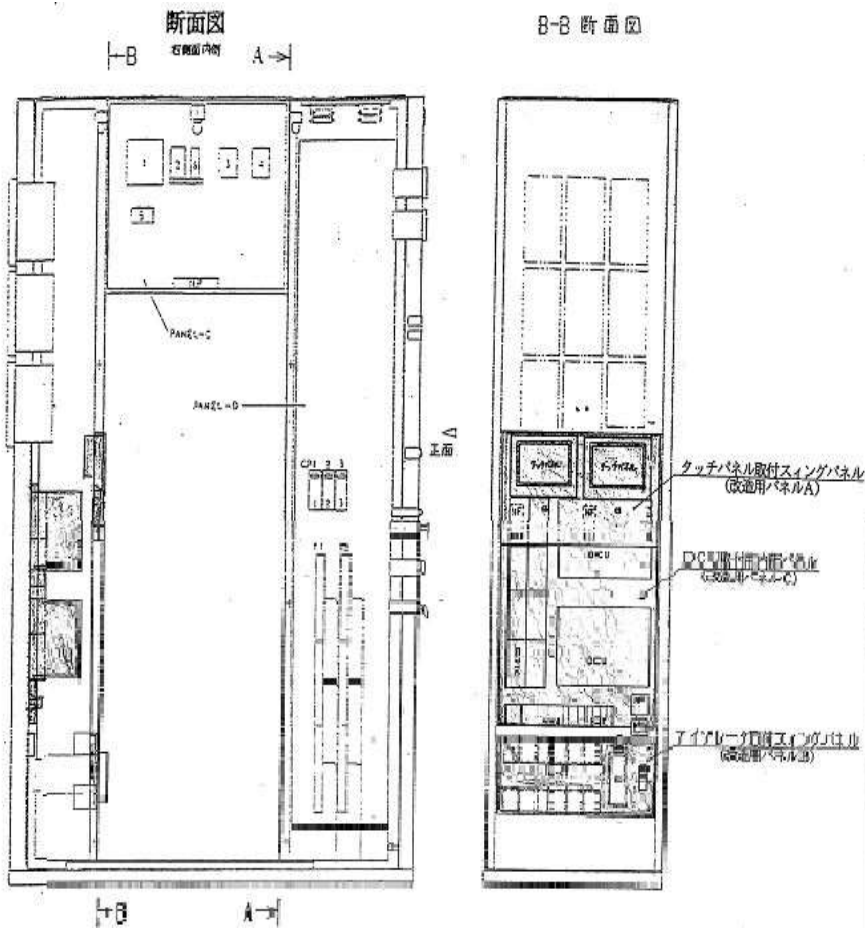


励磁装置盤

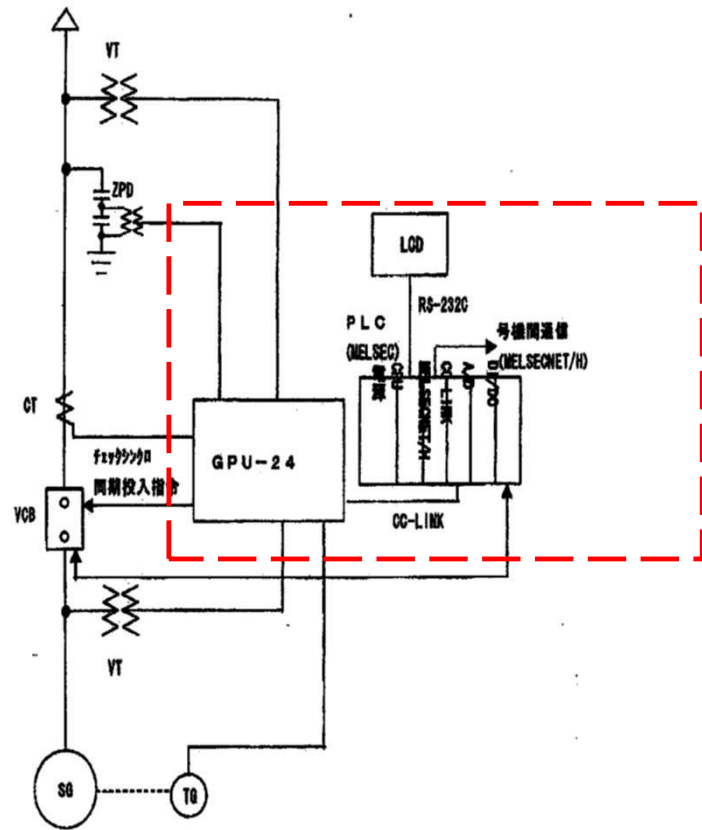
絶縁診断概要図

駒岡清掃工場 電気設備整備業務		
図番	23	自家発電機点検整備 (絶縁診断)



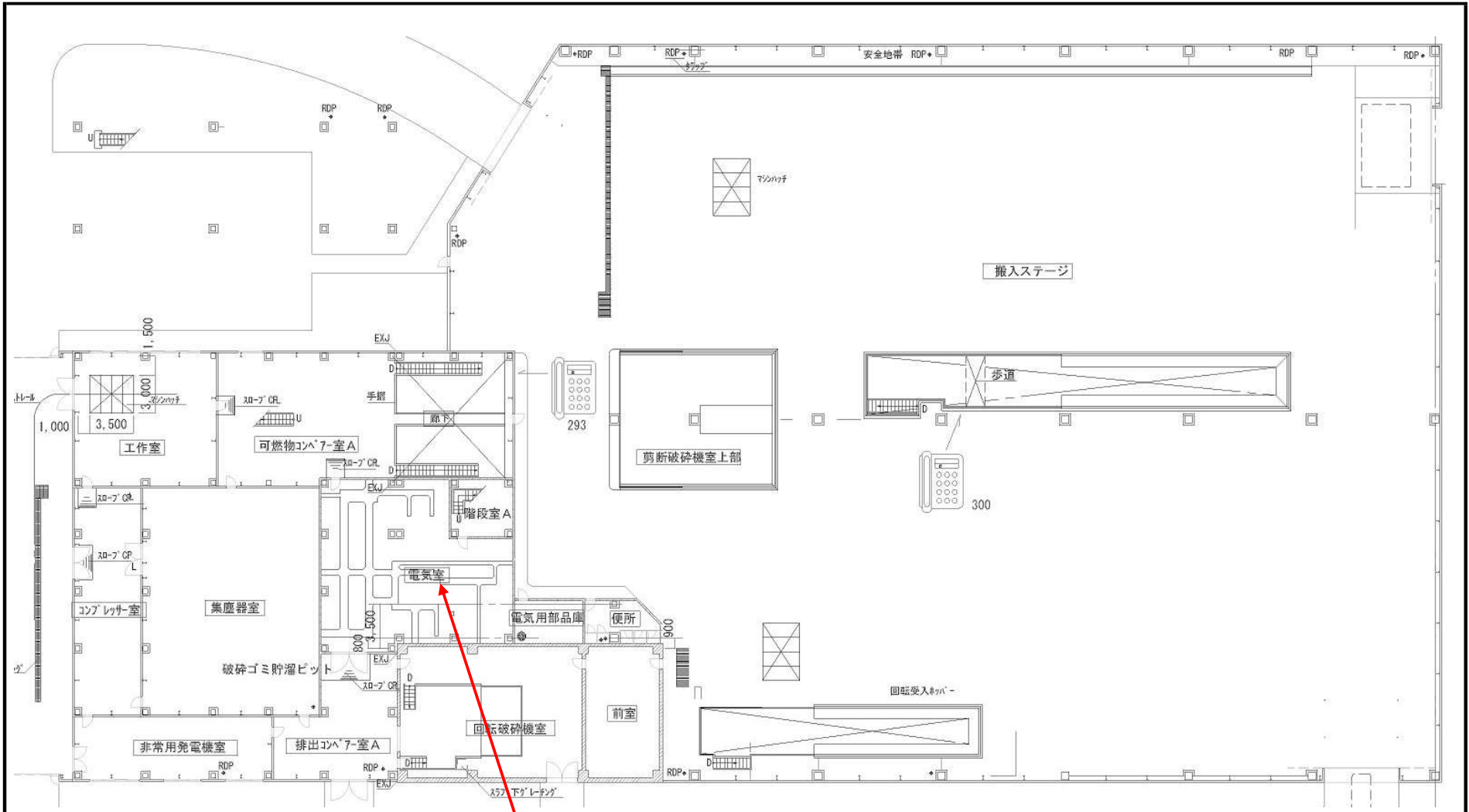


電力監視盤



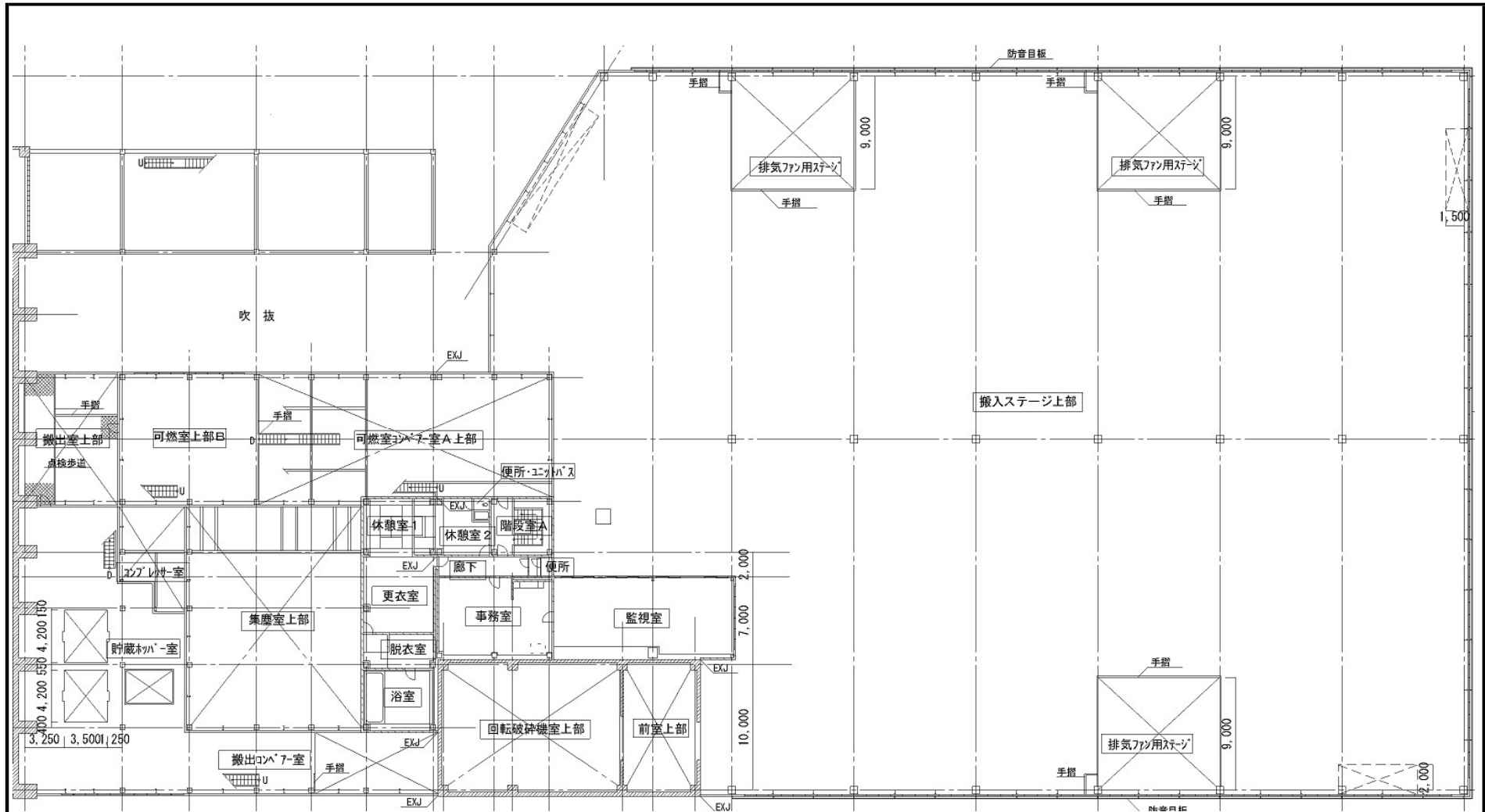
制御用マイコン(単線結線図)

駒岡清掃工場 電気設備整備業務		
図番	24	自家発電機点検整備 (制御用マイコン)

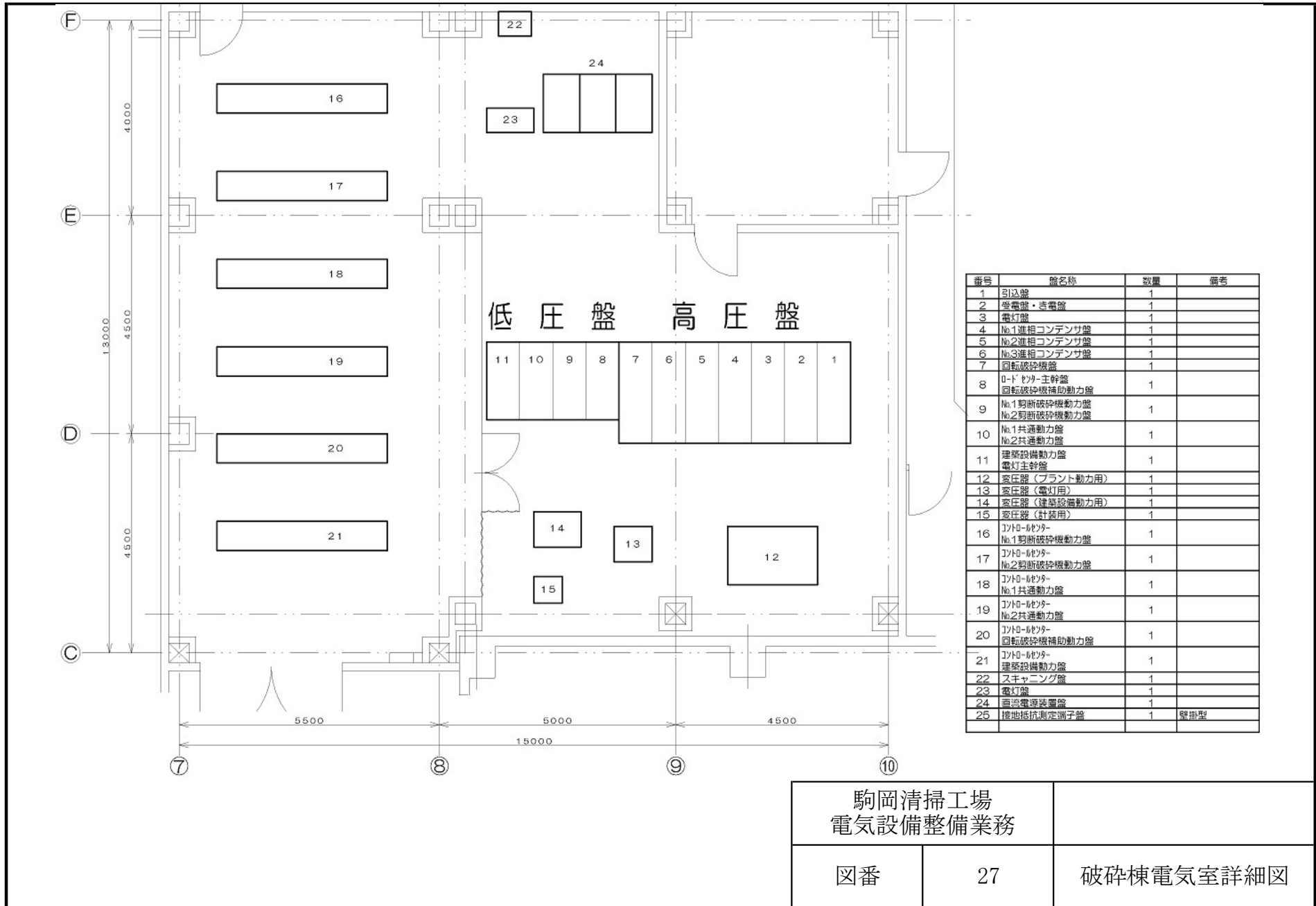


電気室詳細は別図(図番27)参照

駒岡清掃工場 電気設備整備業務		
図番	25	破砕棟平面図(1F)



駒岡清掃工場 電気設備整備業務		
図番	26	破碎棟平面図(2F)

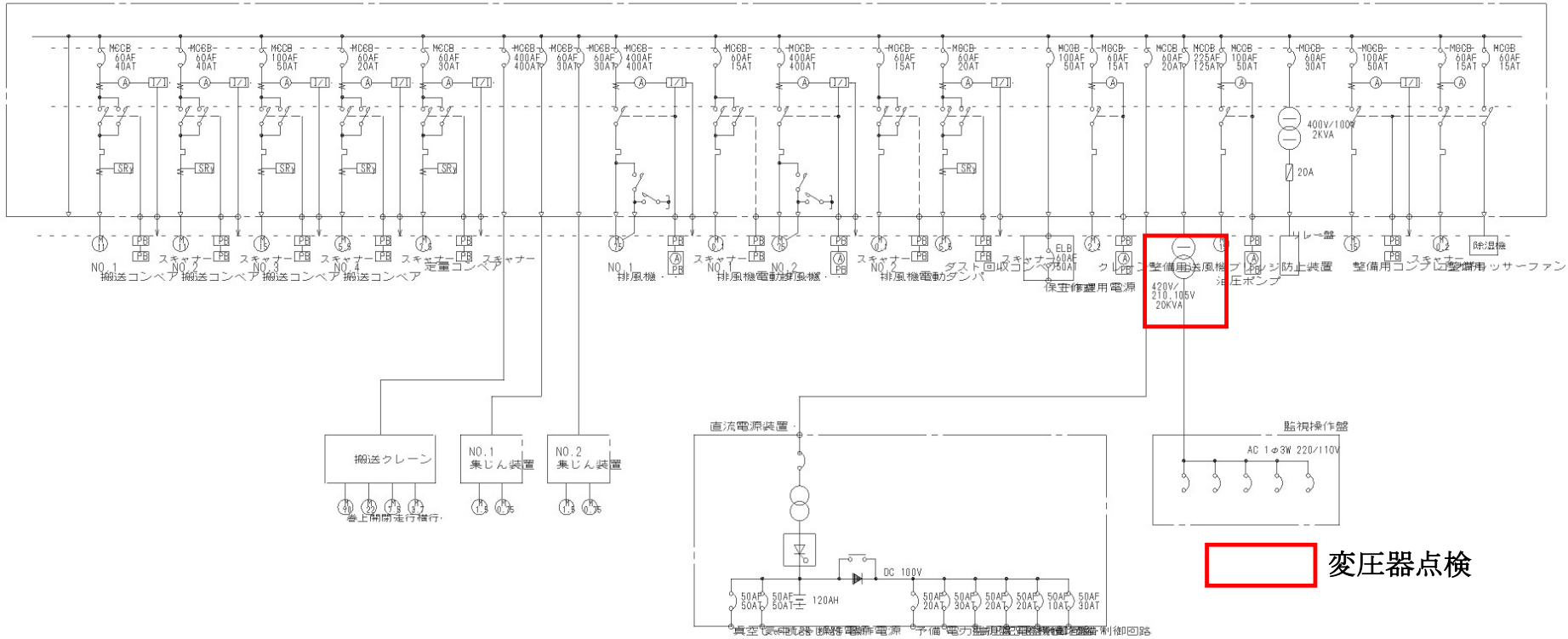


番号	盤名称	数量	備考
1	引込盤	1	
2	受電盤・計量盤	1	
3	電灯盤	1	
4	No.1進相コンデンサ盤	1	
5	No.2進相コンデンサ盤	1	
6	No.3進相コンデンサ盤	1	
7	回転破砕機盤	1	
8	0-ドモタ-主幹盤 回転破砕機補助動力盤	1	
9	No.1剪断破砕機動力盤 No.2剪断破砕機動力盤	1	
10	No.1共通動力盤 No.2共通動力盤	1	
11	建築設備動力盤 電灯主幹盤	1	
12	変圧盤 (プラント動力用)	1	
13	変圧盤 (電灯用)	1	
14	変圧盤 (建築設備動力用)	1	
15	変圧盤 (計装用)	1	
16	0-ドモタ- No.1剪断破砕機動力盤	1	
17	0-ドモタ- No.2剪断破砕機動力盤	1	
18	0-ドモタ- No.1共通動力盤	1	
19	0-ドモタ- No.2共通動力盤	1	
20	0-ドモタ- 回転破砕機補助動力盤	1	
21	0-ドモタ- 建築設備動力盤	1	
22	スキヤング盤	1	
23	電灯盤	1	
24	直流電源装置盤	1	
25	接地抵抗測定端子盤	1	壁掛型

駒岡清掃工場 電気設備整備業務		
図番	27	破砕棟電気室詳細図

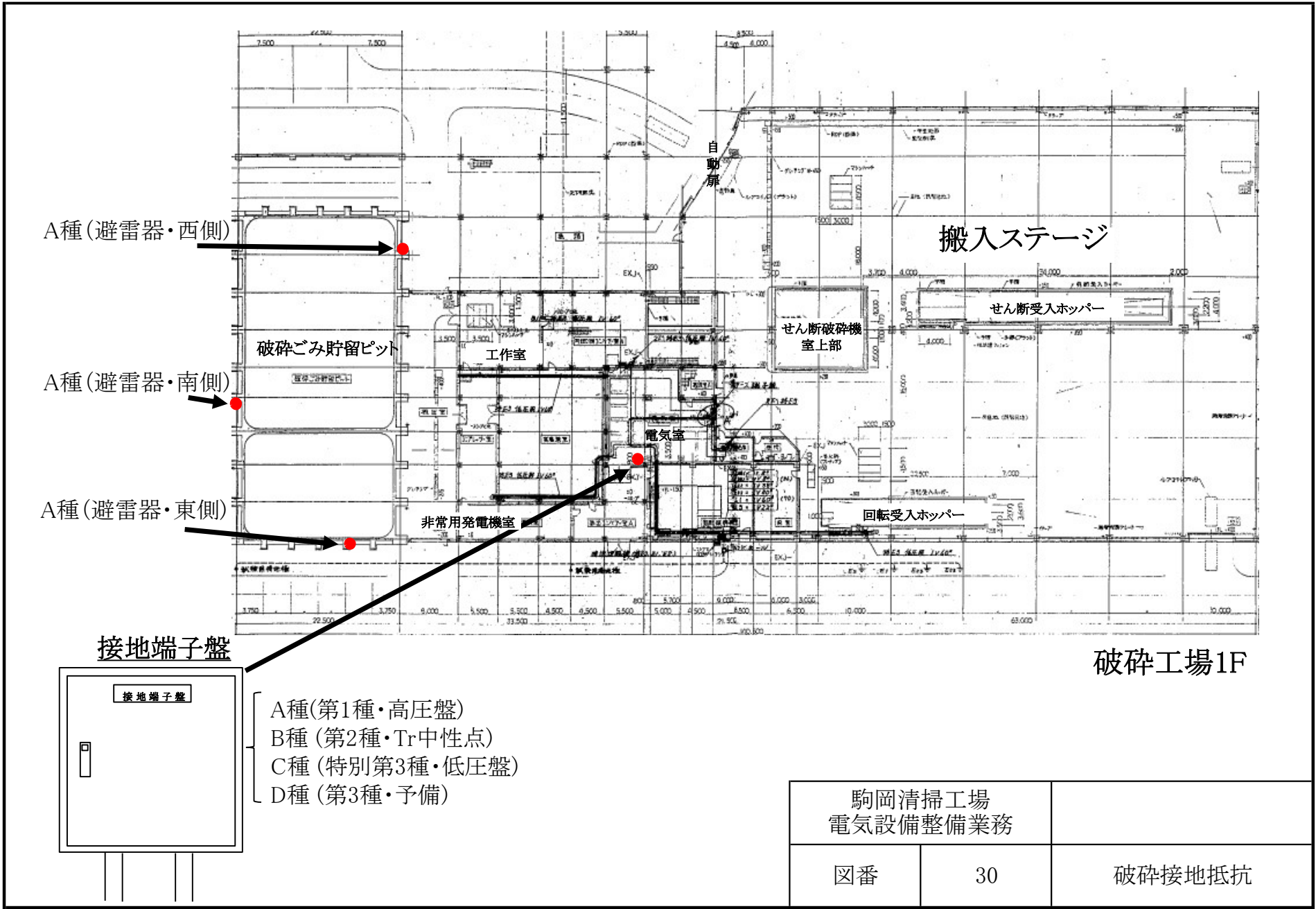


NO. 1 共通動力コントロールセンター



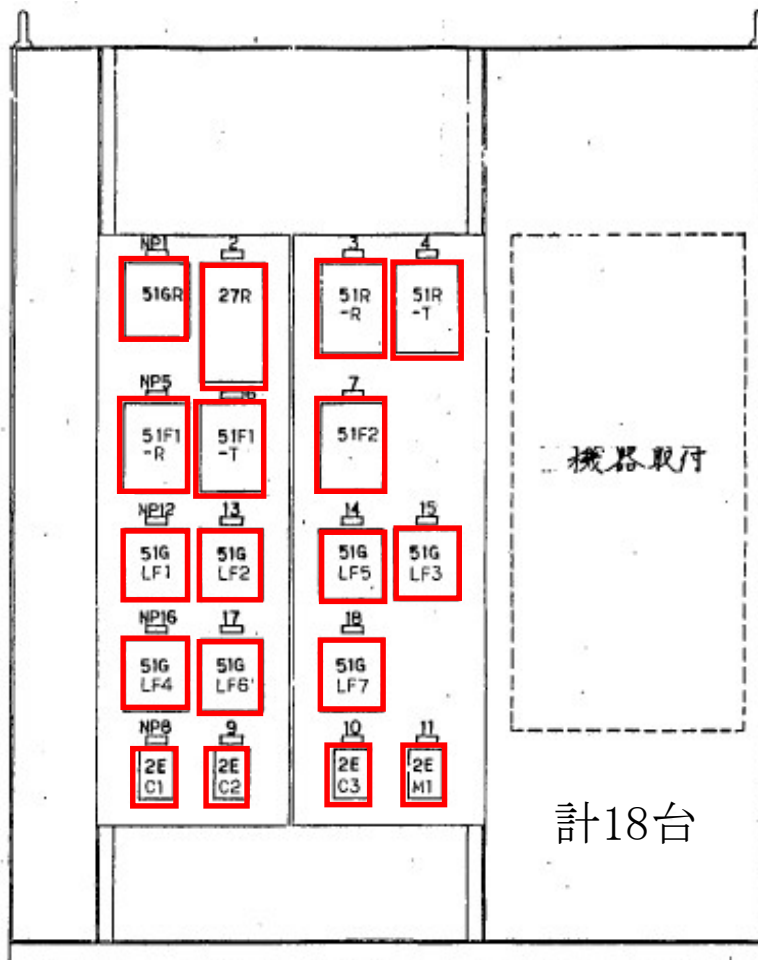
**変圧器点検**

駒岡清掃工場 電気設備整備業務		
図番	29	破砕棟単線結線図(2)



- A種(第1種・高圧盤)
- B種(第2種・Tr中性点)
- C種(特別第3種・低圧盤)
- D種(第3種・予備)

駒岡清掃工場 電気設備整備業務		
図番	30	破砕接地抵抗



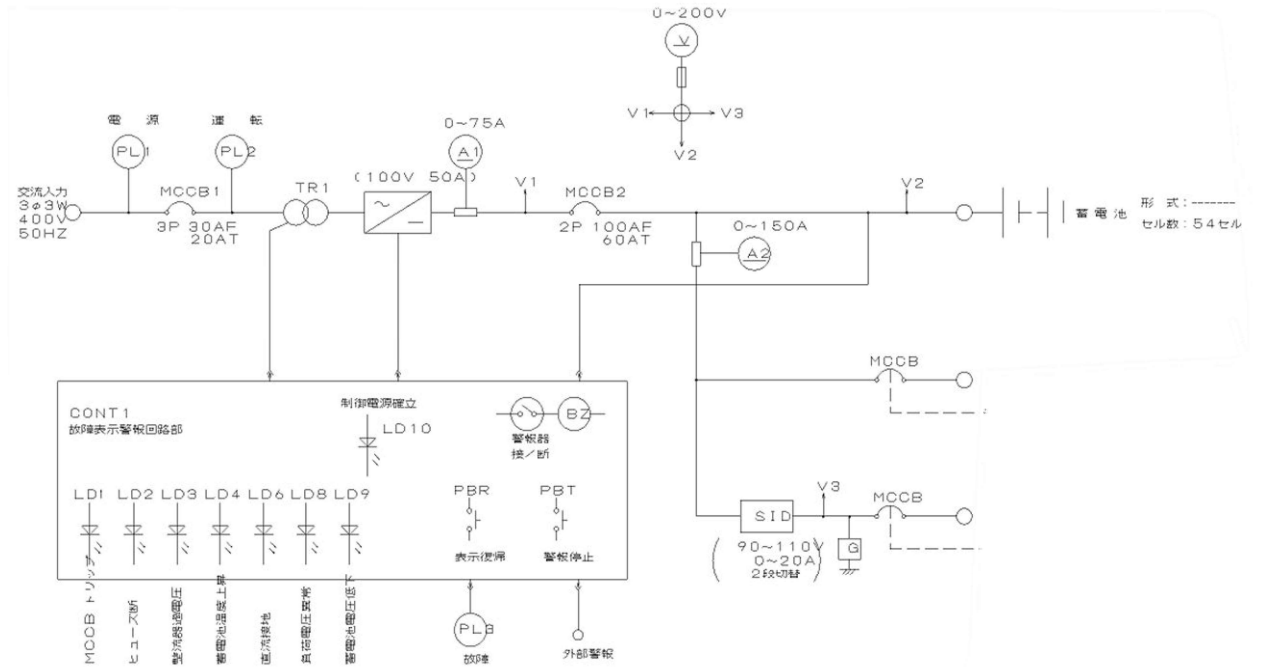
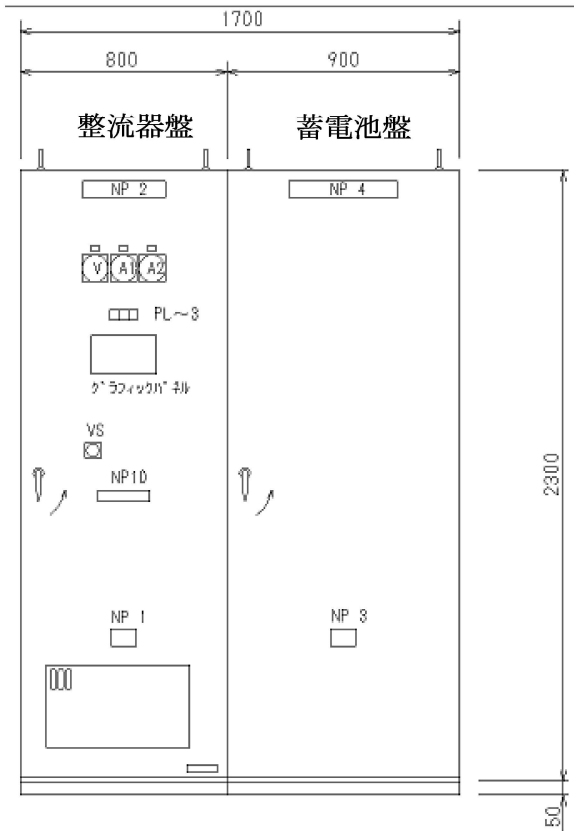
保護継電器(電力監視盤)

点検

駒岡清掃工場 電気設備整備業務		
図番	31	破砕保護継電器







直流電源装置単線結線図

駒岡清掃工場 電気設備整備業務		
図番	33	破碎直流電源装置