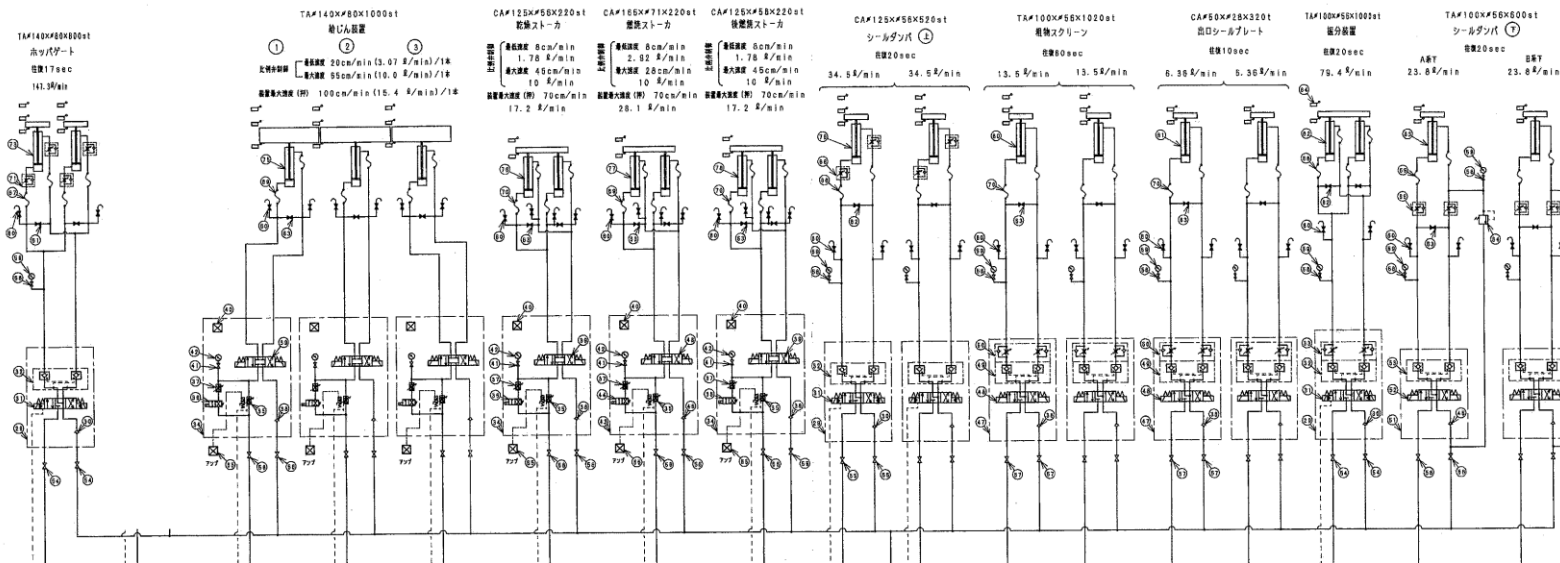


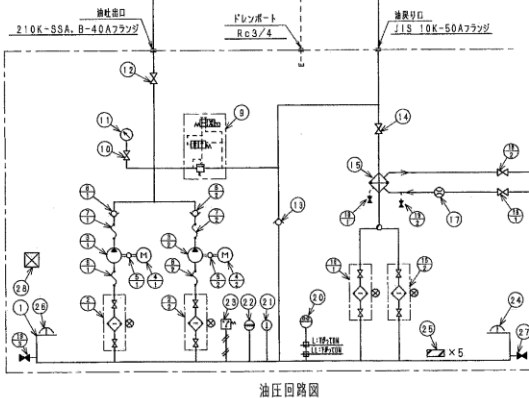
令和5年度

## 白石清掃工場3号駆動用油圧装置整備業務

- 1 炉駆動用油圧回路図
- 2 炉駆動用油圧装置外形図
- 3 炉駆動用油圧装置外形図(反対勝手)
- 4 バルブユニット(1)
- 5 バルブユニット(2)
- 6 バルブユニット(3)



仕様	
タンク容量	900ℓ
ポンプ吐出量	148ℓ/min at 1500rpm (10MPa時)
常用圧力	10MPa
最大圧力	13.7MPa
作動油	ISO VG 32 鉱油系 (耐摩耗性作動油)
オイルクーラ	冷却水量 100ℓ/min at 32℃ (入口温度)
吐出口温度	50℃以下
電源	電力系 AC400V 50Hz φ3
操作系	AC100V 50Hz φ1
備 考	
タンク内面	耐油性塗料
タンク外面	洗地塗料
下塗	特殊合成樹脂防錆塗料
上塗	フタル酸樹脂エナメル
塗膜色	本漆 マンセル7.5GYB/4.5
カブリングカバー	マンセル2.5YB/1.4



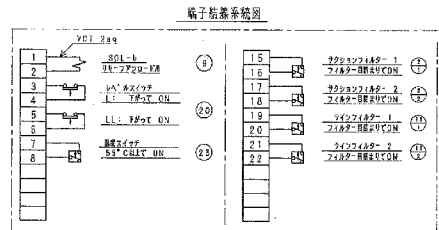
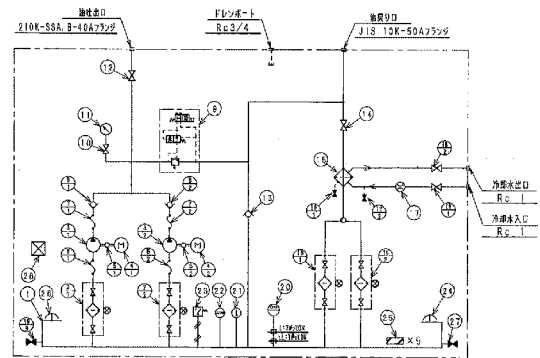
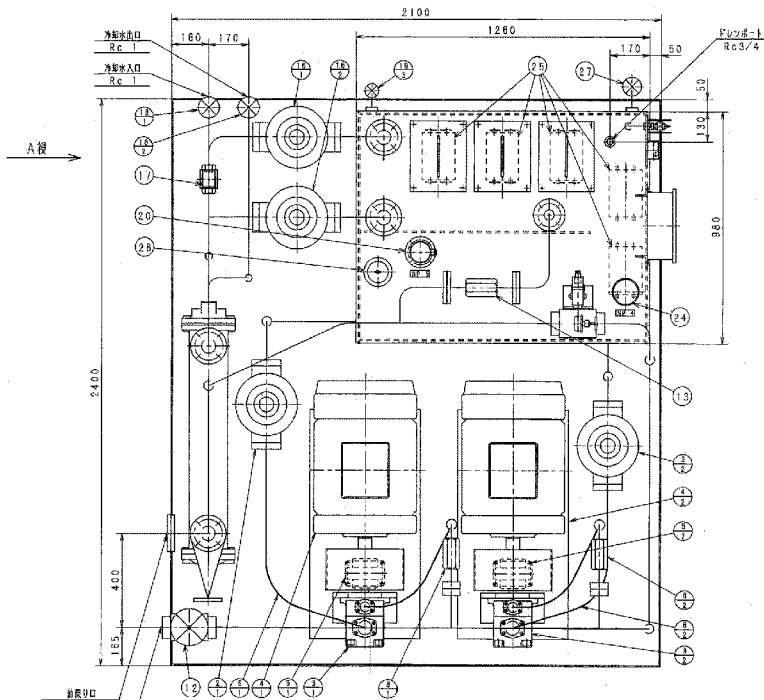
- ・フラッシング及び作動油入れ替えの油は支給とする。
- ・抜き取った油はドラム缶に入れ、廃油置場に置くこと。
- ・ダフニースーパーハイドラ32A 1,500L程度
- ・ドラム缶 適時

図番	記号	記号	名称	仕様	数量	備考
72	流量調整弁	HT-720-08	4	流量調整弁		
71	流量調整弁	CER-T10-10	4	流量調整弁		
70	バルブ	HT-0210-10A	2	流量調整弁		
69	バルブ	HT-0210-15A	6	流量調整弁		
68	バルブ	HT-0210-20A	2	流量調整弁		
67	バルブ	HT-0210-30A	2	流量調整弁		
66	流量調整弁	FVP-720-104-12	8	流量調整弁		
65	アンプ	RMA-10-2700	2	流量調整弁		
64	リリーフバルブ	ROB-R-10-10A	15	流量調整弁		
63	リリーフバルブ	HT-0210-15A	6	流量調整弁		
62	リリーフバルブ	HT-0210-20A	2	流量調整弁		
61	リリーフバルブ	HT-0210-30A	2	流量調整弁		
60	エレクトロバルブ	SAPD2-000J	40	エレクトロバルブ		
59	圧力計	(SAPD2-000J)	13	圧力計		
58	ゲージバルブ	GNT-02	13	ゲージバルブ		
57	ストップバルブ	HT-0210-10A	8	流量調整弁		
56	ストップバルブ	HT-0210-15A	16	流量調整弁		
55	ストップバルブ	HT-0211-25A	6	流量調整弁		
54	ストップバルブ	HT-0211-32A	4	流量調整弁		
53	バロロトチェックバルブ	DCP-G03-W-150(M)	2	不ニ路		
52	電磁切換弁	SS-001-C5-C1-30	2	不ニ路		
51	マニホールド	HMD-1-03-0412(M)	2	1トヨキ		
50	バロロトチェックバルブ	DCP-G01-W-150	4	不ニ路		
49	バロロトチェックバルブ	DCP-G01-W-150	4	不ニ路		
48	電磁切換弁	SS-001-C5-C1-30	4	不ニ路		
47	マニホールド	HMD-1-03-0412(M)	4	1トヨキ		
46	電磁切換弁	SS-001-C5-C1-30	1	不ニ路		
45	チェックバルブ	CC-003-T1-150(M)	3	不ニ路		
44	シャットオフバルブ	LVSH-203C-A1-18	1	電磁切換弁		
43	マニホールド	SS400	1	(使用済)		
42	圧力計	(SAPD2-000J)	6	流量調整弁		
41	ゲージバルブ	GNT-02-L	6	流量調整弁		
40	端子箱	No. 15	6	接地端子箱		
39	電磁切換弁	SS-001-C5-C1-30	5	不ニ路		
38	チェックバルブ	CC-001-T1-20	9	不ニ路		
37	流量調整弁	FT-002-30-22	6	不ニ路		
36	シャットオフバルブ	LVSH-202G-A1-18	5	電磁切換弁		
35	比別流量調整弁	ES-002-10-10	6	不ニ路		
34	マニホールド	SS400	5	(使用済)		
33	バロロトチェックバルブ	DCP-G08-W-11	1	不ニ路		
32	バロロトチェックバルブ	DCP-G08-W-11	5	不ニ路		
31	電磁切換弁	SS-001-C5-C1-30	5	不ニ路		
30	チェックバルブ	CC-008-T1-10	5	不ニ路		
29	マニホールド	HMC-1-06-08T2	5	1トヨキ		
28	端子箱	No. 25	1	接地端子箱		
27	ドラフトバルブ	HMI0K-SG-20A	1	自立弁		
26	エアリレー	AP-16	1	大正工業		
25	マイクシレータ	MSR-200/40	5	サンエス工業		
24	給油口エアリレー	FU-75	1	大正工業		
23	流量調整弁	(SAPD2-000J)	1	流量調整弁		
22	油断警	S101-RG1/2X700L	1	沢田製作所		
21	漏検器	NIT-1000(1000)	1	長野野舎		
20	フロートスイッチ	FR-1000	1	ノーケン		
19	ドラフトバルブ	HMI0K-SG-10A	3	自立弁		
18	水用ゲートバルブ	HMI0K-SS-2EA	2	自立弁		
17	フローサイト	GF-305A	1	ウツリ計測		
16	ラインインター	N-10-C-04-01	2	塚田製作所		
15	オムロン	M10K-FS-50A	1	自立弁		
14	ゲートバルブ	M10K-FS-50A	1	自立弁		
13	チェックバルブ	CN-T10-3-10	1	不ニ路		
12	高圧ストップバルブ	HF-4211-40A	1	流量調整弁		
11	圧力計	(SAPD2-000J)	1	流量調整弁		
10	ゲージバルブ	GNT-02	1	流量調整弁		
9	アノードリリーフバルブ	R38-010-1-F-C1-02	1	電磁切換弁		
8	チェックバルブ	CN-T10-1-10	2	不ニ路		
7	吐出調整バルブ	T88-C-140-Z10	2	実用コム		
6	フレキシブルホース	F/C8M-2(85A)X40L	2	実用コム		
5	カップリング	CR-6022J	2	清水チエーン		
4	電動機	M-100-W-2P	2	清水チエーン		
3	ポンプ	(SAPD2-000J)	2	油断警		
2	サクションフィルター	SAF-1000(1000)	2	油断警		
1	オイルタンク	TAI140X50X9000t	2	(使用済)		

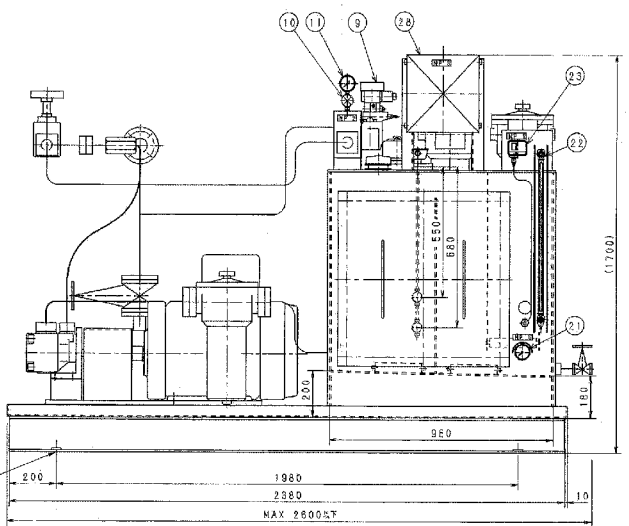
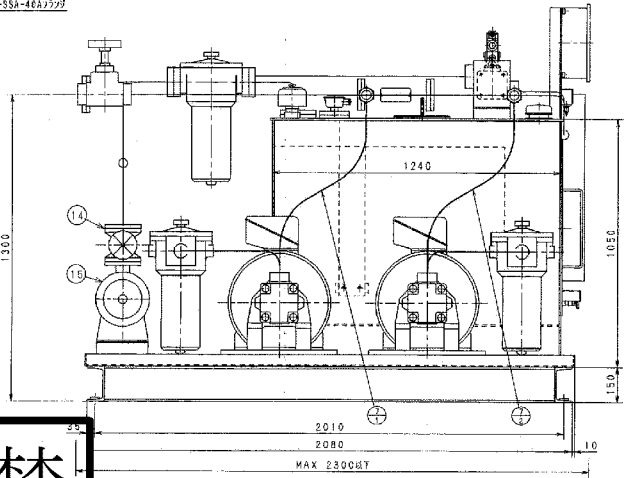
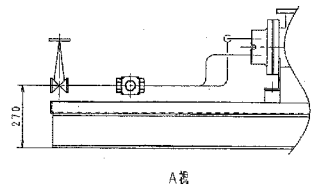
複製厳禁

環境局環境事業部

件名	白石清掃工場3号駆動用油圧装置整備業務	課長	係長	審査	設計	製図	図番
図面名	炉駆動用油圧回路図						1



作 番	9002
タンク容量	200L
ポンプ吐出量	148ℓ/min.g1 1500rpm(10MPa時)
常用圧力	10MPa
最大圧力	13.7MPa
作動油	ISO-VG 32 潤滑油(無機性作動油)
オイルクーラ	冷却水量 100ℓ/min.g1 32℃(入口温度)
	油出口温度 50℃以下
電 源	電力系 AC100V 50Hz φ3
	燃料系 AC100V 50Hz φ1
送 届	Rc 1
タンク材質	耐油性鋼材
タンク方面	半吊設置 2層ケブラ
	T型 特殊合成樹脂製油圧機 2個
	U型 フランジ製油圧機 2個
塗装色	本体 マンセル7.5GY5/4.5
	キャブリングカバー マンセル2.5Y5/14
備 考	管線等への電気配線は、電動機端子箱内に入ります。
	本図は、1冊分を示すものであります。x2 合計 2巻



No.	部品名	規格	数量	備 考
25	継手	No. 25	1	電動機端子箱
27	フロートバルブ	HM10K-30-20A	1	日産金属
26	エアリリー	AD-16	1	大谷工業
25	マイクロバルブ	MR2-200/40	5	サンエス工業
24	油圧口用アプリー	FU-75	1	大谷工業
23	油圧スナップ	油圧スナップ	1	油圧スナップ
22	油圧機	S101-KG12K100L	1	岩田製作所
21	油圧機	S101-KG12K100L	1	岩田製作所
20	フロートスイッチ	F.S. 100	1	ノーケック
18	タンクバルブ	HM10K-50-10A	2	日産金属
18	大径ゲートバルブ	HM10K-55-25A	2	日産金属
17	フロート	QFS-25A	1	ワシントン
16	マイクロバルブ	MR2-200/40	2	サンエス工業
15	オイルクーラ	N-LC-B45F	1	川崎重工業
14	ゲートバルブ	HLK-FS-50A	1	日産金属
13	チェックバルブ	CN-110-3-10	1	不二通
12	高圧ストップバルブ	HF-4211 40A	1	岩田製作所
11	圧力計	CV50-150-252PA	1	岩田製作所
10	ゲートバルブ	CNT-02	1	岩田製作所
9	フロート	QFS-25A	1	ワシントン
8	キャブリング	CR-6022	2	岩田製作所
7	吐出量調整バルブ	TH-10-1-10	2	不二通
6	吐出量調整バルブ	TH-10-1-10	2	不二通
5	プレキシバホース	FX2000-1000-1000	2	岩田製作所
4	キャブリング	CR-6022	2	岩田製作所
3	ベーンポンプ	ベーンポンプ	2	岩田製作所
2	フックオンフィルター	フックオンフィルター	2	岩田製作所
1	オイルタンク	オイルタンク	2	岩田製作所

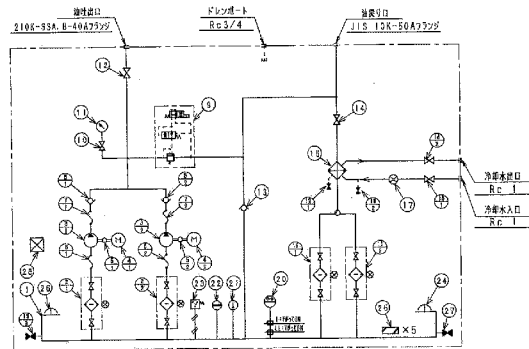
複写厳禁

環境局環境事業部

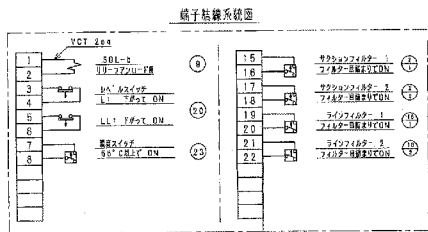
件名 白石清掃工場3号駆動用油圧装置整備業務

図面名 炉駆動用油圧装置外形図

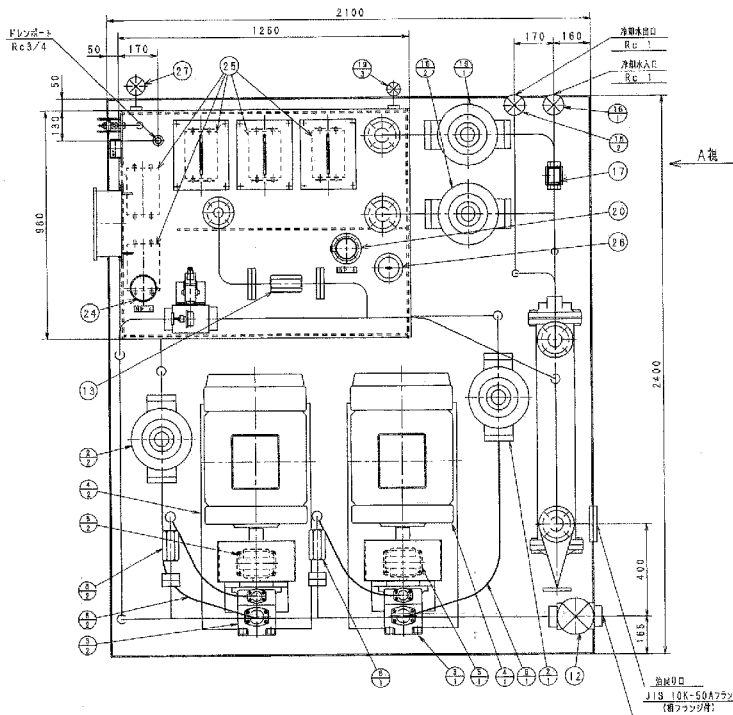
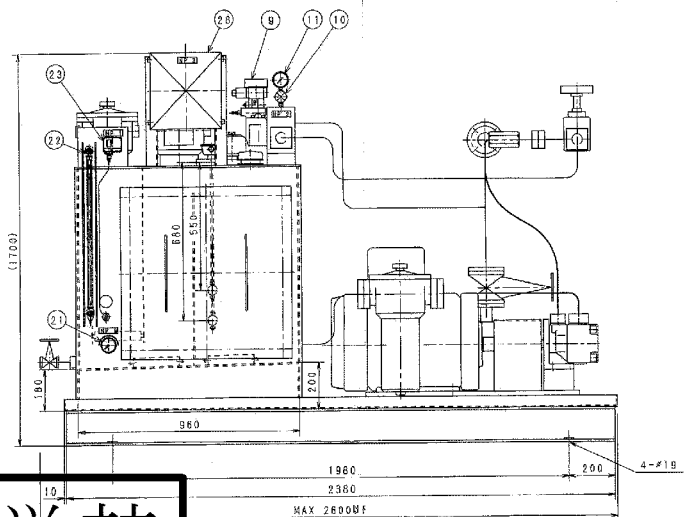
課長 係長 審査 設計 製 図 図 番



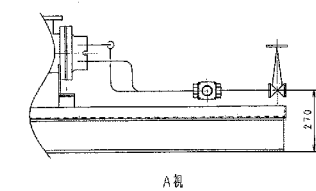
油圧回路図



端子接続系統図



圧 力	9.0MPa
タンク容量	148ℓ/min at 1500rpm (10MPa時)
ポンプ圧力	10MPa
最大圧力	13.7MPa
回転数	150 V/G 32 番品番 (駆動特性表参照)
オイルクーラ	冷却能力 100ℓ/min at 32℃ (入口温度)
油温	50℃以下
電 源	電力系 AC100V 50Hz 3φ
	制御系 AC100V 50Hz 1φ
注 意	駆動性能表
タンク材質	表面処理 2重メッキ
タンク外蓋	T材 許容合成樹脂材料 2枚
	上蓋 フタ合成樹脂材料 2枚
塗装色	本体 マンタブルー 50Y5/4.5
	キャブリングカバー マンタブルー 6YB/1.4
備 考	電動機への電気配線は、電動機端子箱に入ります。
	本図は、1号分を基本としてあります。x1 合符 'φ'

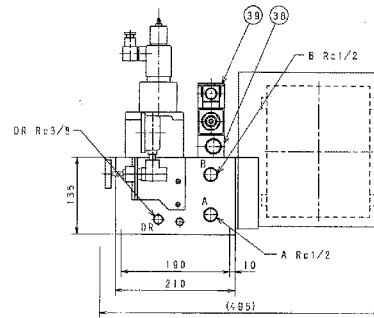
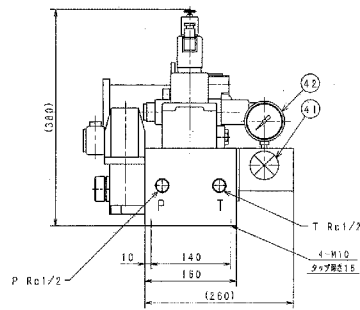
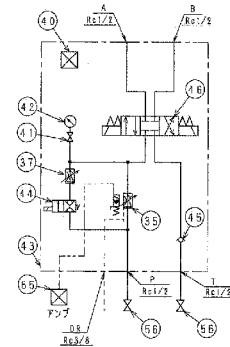
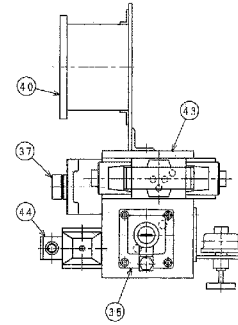
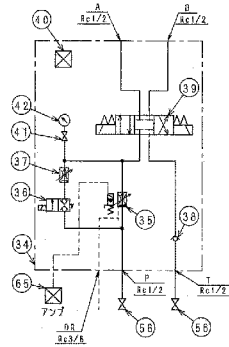
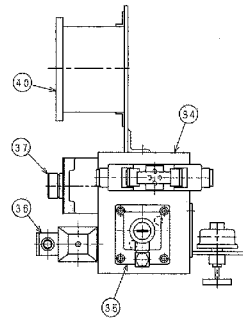


No.	品名	数量	仕様
20	高圧管	No. 25	1 設備管理用
21	ドレンバルブ	HM10K-SG-20A	1 目立金具
22	エアリレー	AP-16	1 大径工業
23	マイコンバルブ	FSR-200/40	5 サンコス工業
24	油温計	FU-75	1 大径工業
25	緊急スイッチ	緊急停止用	1 緊急停止用
26	圧力計	圧力計	1 圧力計
27	圧力計	圧力計	1 圧力計
28	圧力計	圧力計	1 圧力計
29	圧力計	圧力計	1 圧力計
30	圧力計	圧力計	1 圧力計
31	圧力計	圧力計	1 圧力計
32	圧力計	圧力計	1 圧力計
33	圧力計	圧力計	1 圧力計
34	圧力計	圧力計	1 圧力計
35	圧力計	圧力計	1 圧力計
36	圧力計	圧力計	1 圧力計
37	圧力計	圧力計	1 圧力計
38	圧力計	圧力計	1 圧力計
39	圧力計	圧力計	1 圧力計
40	圧力計	圧力計	1 圧力計
41	圧力計	圧力計	1 圧力計
42	圧力計	圧力計	1 圧力計
43	圧力計	圧力計	1 圧力計
44	圧力計	圧力計	1 圧力計
45	圧力計	圧力計	1 圧力計
46	圧力計	圧力計	1 圧力計
47	圧力計	圧力計	1 圧力計
48	圧力計	圧力計	1 圧力計
49	圧力計	圧力計	1 圧力計
50	圧力計	圧力計	1 圧力計
51	圧力計	圧力計	1 圧力計
52	圧力計	圧力計	1 圧力計
53	圧力計	圧力計	1 圧力計
54	圧力計	圧力計	1 圧力計
55	圧力計	圧力計	1 圧力計
56	圧力計	圧力計	1 圧力計
57	圧力計	圧力計	1 圧力計
58	圧力計	圧力計	1 圧力計
59	圧力計	圧力計	1 圧力計
60	圧力計	圧力計	1 圧力計
61	圧力計	圧力計	1 圧力計
62	圧力計	圧力計	1 圧力計
63	圧力計	圧力計	1 圧力計
64	圧力計	圧力計	1 圧力計
65	圧力計	圧力計	1 圧力計
66	圧力計	圧力計	1 圧力計
67	圧力計	圧力計	1 圧力計
68	圧力計	圧力計	1 圧力計
69	圧力計	圧力計	1 圧力計
70	圧力計	圧力計	1 圧力計
71	圧力計	圧力計	1 圧力計
72	圧力計	圧力計	1 圧力計
73	圧力計	圧力計	1 圧力計
74	圧力計	圧力計	1 圧力計
75	圧力計	圧力計	1 圧力計
76	圧力計	圧力計	1 圧力計
77	圧力計	圧力計	1 圧力計
78	圧力計	圧力計	1 圧力計
79	圧力計	圧力計	1 圧力計
80	圧力計	圧力計	1 圧力計
81	圧力計	圧力計	1 圧力計
82	圧力計	圧力計	1 圧力計
83	圧力計	圧力計	1 圧力計
84	圧力計	圧力計	1 圧力計
85	圧力計	圧力計	1 圧力計
86	圧力計	圧力計	1 圧力計
87	圧力計	圧力計	1 圧力計
88	圧力計	圧力計	1 圧力計
89	圧力計	圧力計	1 圧力計
90	圧力計	圧力計	1 圧力計
91	圧力計	圧力計	1 圧力計
92	圧力計	圧力計	1 圧力計
93	圧力計	圧力計	1 圧力計
94	圧力計	圧力計	1 圧力計
95	圧力計	圧力計	1 圧力計
96	圧力計	圧力計	1 圧力計
97	圧力計	圧力計	1 圧力計
98	圧力計	圧力計	1 圧力計
99	圧力計	圧力計	1 圧力計
100	圧力計	圧力計	1 圧力計

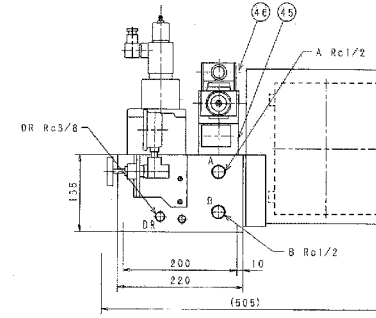
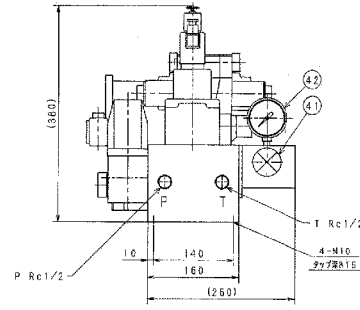
複写厳禁

環境局環境事業部

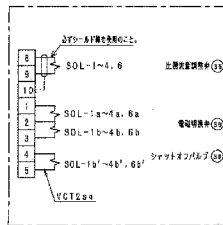
件名	白石清掃工場3号駆動用油圧装置整備業務	課長	係長	審査	設計	製図	図番
図面名	炉駆動用油圧装置外形図(反対勝手)						3



P, Tポート=Rc1/2, A, Bポート=Rc1/2 DRポート=Rc3/8



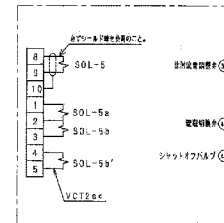
P, Tポート=Rc1/2, A, Bポート=Rc1/2 DRポート=Rc1/8



端子接続表

品番	DESCRIPTION	材質	規格	備考
65	アンプ	EMA-PD2-N-5550	5	※2 (注4)
56	ストップバルブ	HT-G210-15A	10	※1 (注4)
42	圧力計	MTS-172-2150V1	5	※1 (注4)
41	ゲージバルブ	GNT-C2-L	5	※1 (注4)
40	減圧弁	No. 15	5	※1 (注4)
39	電磁調整弁	SV-G01-C2-1-35	5	※1 (注4)
38	チェックバルブ	DC-G01-T1-20	5	※1 (注4)
37	流量調整弁	FT-G02-30-22	5	※1 (注4)
36	シャットオフバルブ	LVSR-2020-M1-75	5	※1 (注4)
35	比容調整弁	ES-G02-10-10	5	※1 (注4)
34	マニホールド (※)	SS400	5	※1 (注4)

給じん装置=3台、乾燥スト-カ=1台、後燃焼スト-カ=1台



端子接続表

品番	DESCRIPTION	材質	規格	備考
55	アンプ	EMA-PD2-N-5550	1	※1 (注4)
56	ストップバルブ	HT-G210-15A	2	※1 (注4)
46	電磁調整弁	SS-043-C2-40-10	1	※1 (注4)
45	ゲージバルブ	DC-G01-T1-10 (※)	1	※1 (注4)
44	シャットオフバルブ	LVSR-2020-M1-75	1	※1 (注4)
43	マニホールド (※)	SS400	1	※1 (注4)
42	圧力計	MTS-172-2150V1	1	※1 (注4)
41	ゲージバルブ	GNT-C2-L	1	※1 (注4)
40	減圧弁	No. 15	1	※1 (注4)
37	流量調整弁	FT-G02-30-22	1	※1 (注4)
35	比容調整弁	ES-G02-10-10	1	※1 (注4)

燃焼スト-カ=1台

品番	DESCRIPTION	材質	規格	備考
65	アンプ	EMA-PD2-N-5550	3	※1 (注4)
56	ストップバルブ	HT-G210-15A	5	※1 (注4)
42	圧力計	MTS-172-2150V1	5	※1 (注4)
41	ゲージバルブ	GNT-C2-L	5	※1 (注4)
40	減圧弁	No. 15	5	※1 (注4)
39	電磁調整弁	SV-G01-C2-1-35	5	※1 (注4)
38	チェックバルブ	DC-G01-T1-20	5	※1 (注4)
37	流量調整弁	FT-G02-30-22	5	※1 (注4)
36	シャットオフバルブ	LVSR-2020-M1-75	5	※1 (注4)
35	比容調整弁	ES-G02-10-10	5	※1 (注4)
34	マニホールド (※)	SS400	5	※1 (注4)

RK 1/4

品番	DESCRIPTION	材質	規格	備考
65	アンプ	EMA-PD2-N-5550	2	※1 (注4)
56	ストップバルブ	HT-G210-15A	2	※1 (注4)
42	圧力計	MTS-172-2150V1	2	※1 (注4)
41	ゲージバルブ	GNT-C2-L	2	※1 (注4)
40	減圧弁	No. 15	2	※1 (注4)
39	電磁調整弁	SV-G01-C2-1-35	2	※1 (注4)
38	チェックバルブ	DC-G01-T1-20	2	※1 (注4)
37	流量調整弁	FT-G02-30-22	2	※1 (注4)
36	シャットオフバルブ	LVSR-2020-M1-75	2	※1 (注4)
35	比容調整弁	ES-G02-10-10	2	※1 (注4)
34	マニホールド (※)	SS400	2	※1 (注4)

マニホールド: 5GYS/4.5

品番	DESCRIPTION	材質	規格	備考
55	アンプ	EMA-PD2-N-5550	3	※1 (注4)
56	ストップバルブ	HT-G210-15A	3	※1 (注4)
46	電磁調整弁	SS-043-C2-40-10	3	※1 (注4)
45	ゲージバルブ	DC-G01-T1-10 (※)	3	※1 (注4)
44	シャットオフバルブ	LVSR-2020-M1-75	3	※1 (注4)
43	マニホールド (※)	SS400	3	※1 (注4)
42	圧力計	MTS-172-2150V1	3	※1 (注4)
41	ゲージバルブ	GNT-C2-L	3	※1 (注4)
40	減圧弁	No. 15	3	※1 (注4)
37	流量調整弁	FT-G02-30-22	3	※1 (注4)
35	比容調整弁	ES-G02-10-10	3	※1 (注4)

RK 1/4

複写厳禁

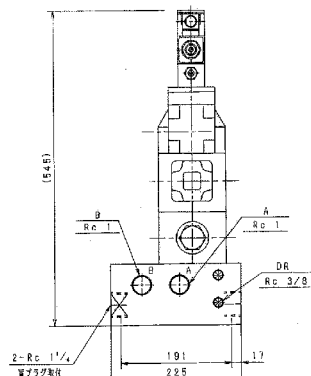
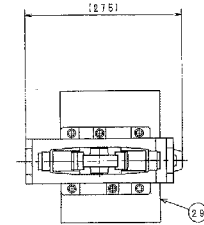
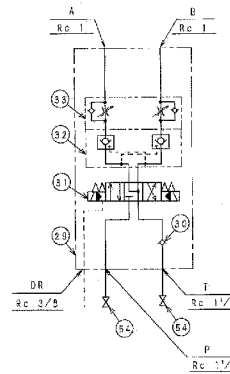
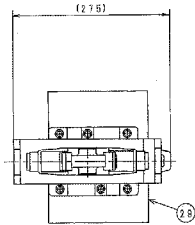
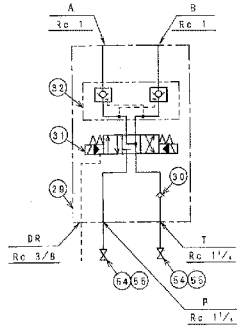
環境局環境事業部

件名 白石清掃工場3号駆動用油圧装置整備業務

図面名 バルブユニット(1)

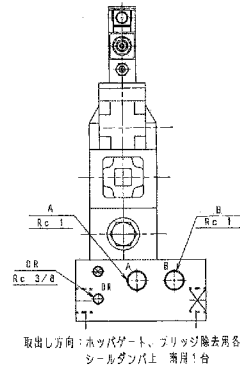
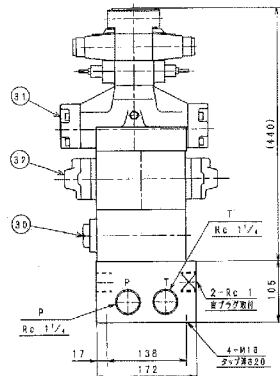
課長 係長 審査 設計 製図 図番

4



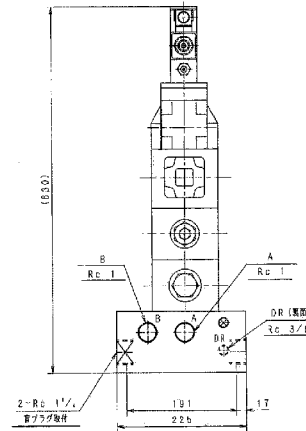
取出し方向：シールドバルブ上 北用1台

P, T, DR→Rc 1 1/4, A, B, DR→Rc 1 DR→Rc 3/8

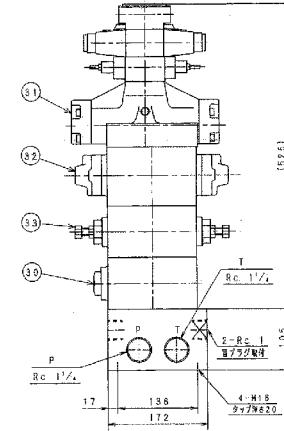


取出し方向：ホッパゲート、ブリッジ除去用各1台  
シールドバルブ 南用1台

※ ホッパゲート、ブリッジ除去、シールドバルブ 南用  
についてはA, B, がこの面の  
取出しとなります。(反対面はプラグ)  
(但し、DRポートは全てのバルブユニットはこの面になります。)



P, T, DR→Rc 1 1/4, A, B, DR→Rc 1 DR→Rc 3/8



ホッパゲート=1台

シールドバルブ上=2台

②(ストッパバルブ)：ホッパゲート用  
③(ストッパバルブ)：ブリッジ除去用、シールドバルブ

量	単位	備考
※	本図は、1部を2枚取りの図です。×3 合計 3部	
②	1部取り 1部	
③	1部取り 1部	
④	1部取り 1部	
⑤	1部取り 1部	
⑥	1部取り 1部	
⑦	1部取り 1部	
⑧	1部取り 1部	
⑨	1部取り 1部	
⑩	1部取り 1部	
⑪	1部取り 1部	
⑫	1部取り 1部	
⑬	1部取り 1部	
⑭	1部取り 1部	
⑮	1部取り 1部	
⑯	1部取り 1部	
⑰	1部取り 1部	
⑱	1部取り 1部	
⑲	1部取り 1部	
⑳	1部取り 1部	
㉑	1部取り 1部	
㉒	1部取り 1部	
㉓	1部取り 1部	
㉔	1部取り 1部	
㉕	1部取り 1部	
㉖	1部取り 1部	
㉗	1部取り 1部	
㉘	1部取り 1部	
㉙	1部取り 1部	
㉚	1部取り 1部	
㉛	1部取り 1部	
㉜	1部取り 1部	
㉝	1部取り 1部	
㉞	1部取り 1部	
㉟	1部取り 1部	
㊱	1部取り 1部	
㊲	1部取り 1部	
㊳	1部取り 1部	
㊴	1部取り 1部	
㊵	1部取り 1部	
㊶	1部取り 1部	
㊷	1部取り 1部	
㊸	1部取り 1部	
㊹	1部取り 1部	
㊺	1部取り 1部	
㊻	1部取り 1部	
㊼	1部取り 1部	
㊽	1部取り 1部	
㊾	1部取り 1部	
㊿	1部取り 1部	

品番	名称	仕様	数量	単位	備考
5E	ストッパバルブ	PT-4211-25A	2	個	②(ストッパバルブ)
5A	ストッパバルブ	PT-4211-32A	2	個	③(ストッパバルブ)
32	パイロットチェックバルブ	OSP-G08-W1-11	4	個	不二
31	電磁直圧切換弁	OSP-G08-C1-W1-01	4	個	不二
30	チェックバルブ	OC-G08-T1-10	4	個	不二
29	マニホールド	MKC-1-06-0812	4	個	トヨチキ
4-M18	六角ボルト		20	個	タツノ

振分装置=1台

量	単位	備考
※	本図は、1部を2枚取りの図です。×3 合計 3部	
②	1部取り 1部	
③	1部取り 1部	
④	1部取り 1部	
⑤	1部取り 1部	
⑥	1部取り 1部	
⑦	1部取り 1部	
⑧	1部取り 1部	
⑨	1部取り 1部	
⑩	1部取り 1部	
⑪	1部取り 1部	
⑫	1部取り 1部	
⑬	1部取り 1部	
⑭	1部取り 1部	
⑮	1部取り 1部	
⑯	1部取り 1部	
⑰	1部取り 1部	
⑱	1部取り 1部	
⑲	1部取り 1部	
⑳	1部取り 1部	
㉑	1部取り 1部	
㉒	1部取り 1部	
㉓	1部取り 1部	
㉔	1部取り 1部	
㉕	1部取り 1部	
㉖	1部取り 1部	
㉗	1部取り 1部	
㉘	1部取り 1部	
㉙	1部取り 1部	
㉚	1部取り 1部	
㉛	1部取り 1部	
㉜	1部取り 1部	
㉝	1部取り 1部	
㉞	1部取り 1部	
㉟	1部取り 1部	
㊱	1部取り 1部	
㊲	1部取り 1部	
㊳	1部取り 1部	
㊴	1部取り 1部	
㊵	1部取り 1部	
㊶	1部取り 1部	
㊷	1部取り 1部	
㊸	1部取り 1部	
㊹	1部取り 1部	
㊺	1部取り 1部	
㊻	1部取り 1部	
㊼	1部取り 1部	
㊽	1部取り 1部	
㊾	1部取り 1部	
㊿	1部取り 1部	

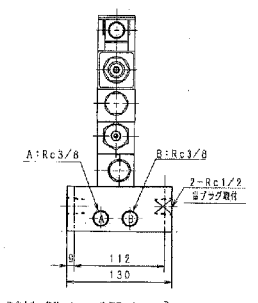
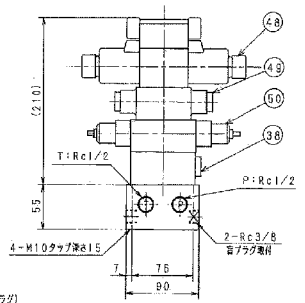
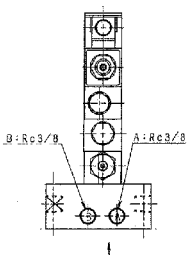
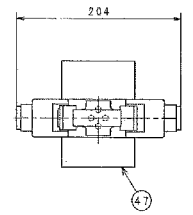
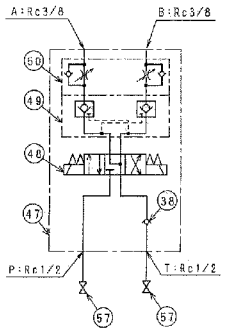
品番	名称	仕様	数量	単位	備考
5E	ストッパバルブ	PT-4211-25A	2	個	②(ストッパバルブ)
5A	ストッパバルブ	PT-4211-32A	2	個	③(ストッパバルブ)
32	パイロットチェックバルブ	OSP-G08-W1-11	4	個	不二
31	電磁直圧切換弁	OSP-G08-C1-W1-01	4	個	不二
30	チェックバルブ	OC-G08-T1-10	4	個	不二
29	マニホールド	MKC-1-06-0812	4	個	トヨチキ
4-M18	六角ボルト		20	個	タツノ

品名	数量	仕様
7部	1部	特殊合成樹脂製継ぎ手
上蓋	2部	フタル酸樹脂エポキシ
製造者		マツモト、S.G.Y./4、b

複写厳禁

環境局環境事業部

件名	白石清掃工場3号駆動用油圧装置整備業務	課長	係長	審査	設計	製図	図番
図面名	バルブユニット(2)						5



取込方向：粗物スクリーン取組用1台  
 出口シールプレート取組用1台 } 計2台 (取組用プラグ)

P, Tポート=Rc 1/2 A, Bポート=Rc 3/8

粗物スクリーン2台、出口シールプレート2台 計4台

備考

本図は、1戸分を示すものであります。×3 合計 3戸

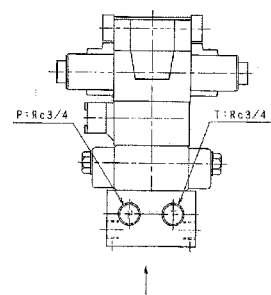
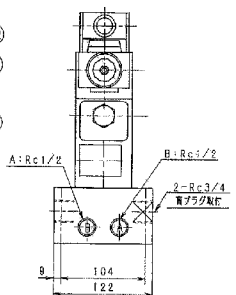
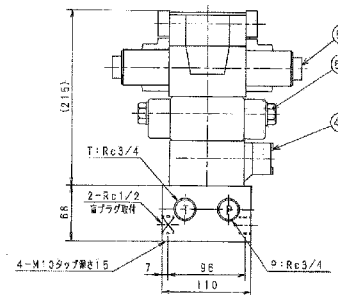
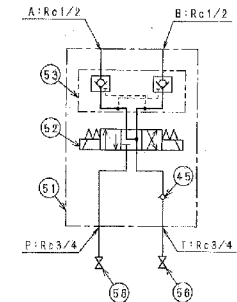
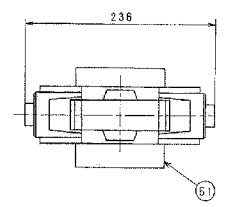
製作台数・・・・・・・・・1戸当り 4台

①(ストップバルブ)については単品納入とします。

尺 1/3

品番	名称	仕様	数量	備考
57	ストップバルブ	HT-0210-10A	5	本図(計4戸当り)
58	スロットルチェックバルブ	DCP-601-V-1-20	4	不二流
49	パイロットチェックバルブ	DCP-601-W1-F-20	4	不二流
48	電磁物検知	SS-201-08-1-21-30	4	不二流
47	電磁バルブ	HM0-1-025-0372	4	不二流
38	チェックバルブ	DC-601-11-20	4	不二流

品名	数量
2層ステン	2台
地鉄合成樹脂製塗料	2台
フタ取組用樹脂ボルト	2台
塗料色	マンゼキ7, 5GYB/4, 5



取込方向：シールダンパT 目系用1台

P, Tポート=Rc 3/4 A, Bポート=Rc 1/2

シールダンパ下 A系下, 目系下計2台

備考

本図は、1戸分を示すものであります。×3 合計 3戸

製作台数・・・・・・・・・1戸当り 2台

①(ストップバルブ)については単品納入とします。

尺 1/3

品番	名称	仕様	数量	備考
58	ストップバルブ	HT-0210-15A	2	本図(計4戸当り)
53	パイロットチェックバルブ	DCP-601-W1-F-20	2	不二流
52	電磁物検知	SS-201-08-1-21-30	2	不二流
51	電磁バルブ	HM0-1-025-0372	2	不二流
49	チェックバルブ	DC-601-11-20	2	不二流

複写厳禁

環境局環境事業部

件名	白石清掃工場3号駆動用油圧装置整備業務	課長	係長	審査	設計	製図	図番
図面名	バルブユニット(3)						6