

令和3年度

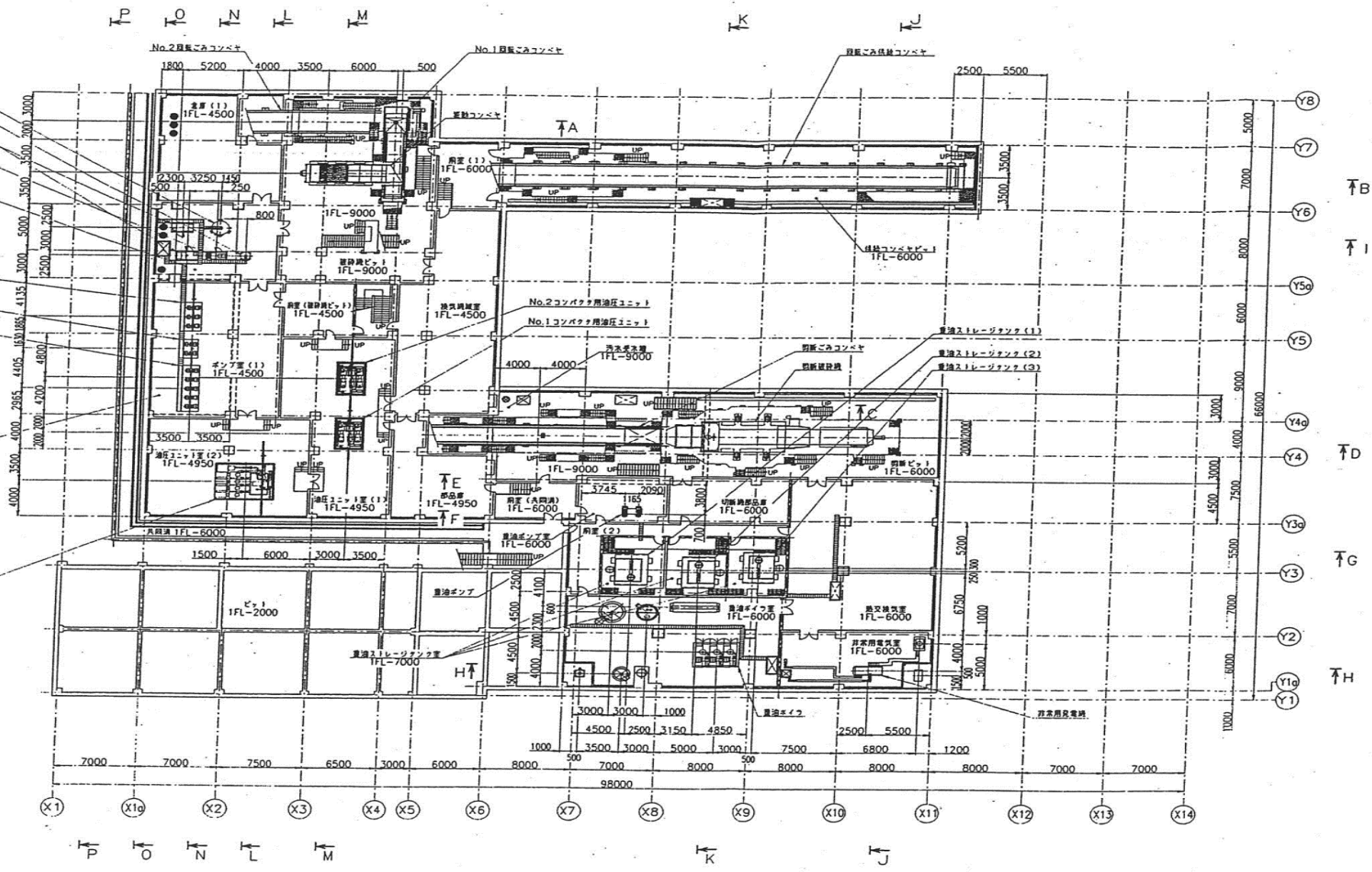
設計図面

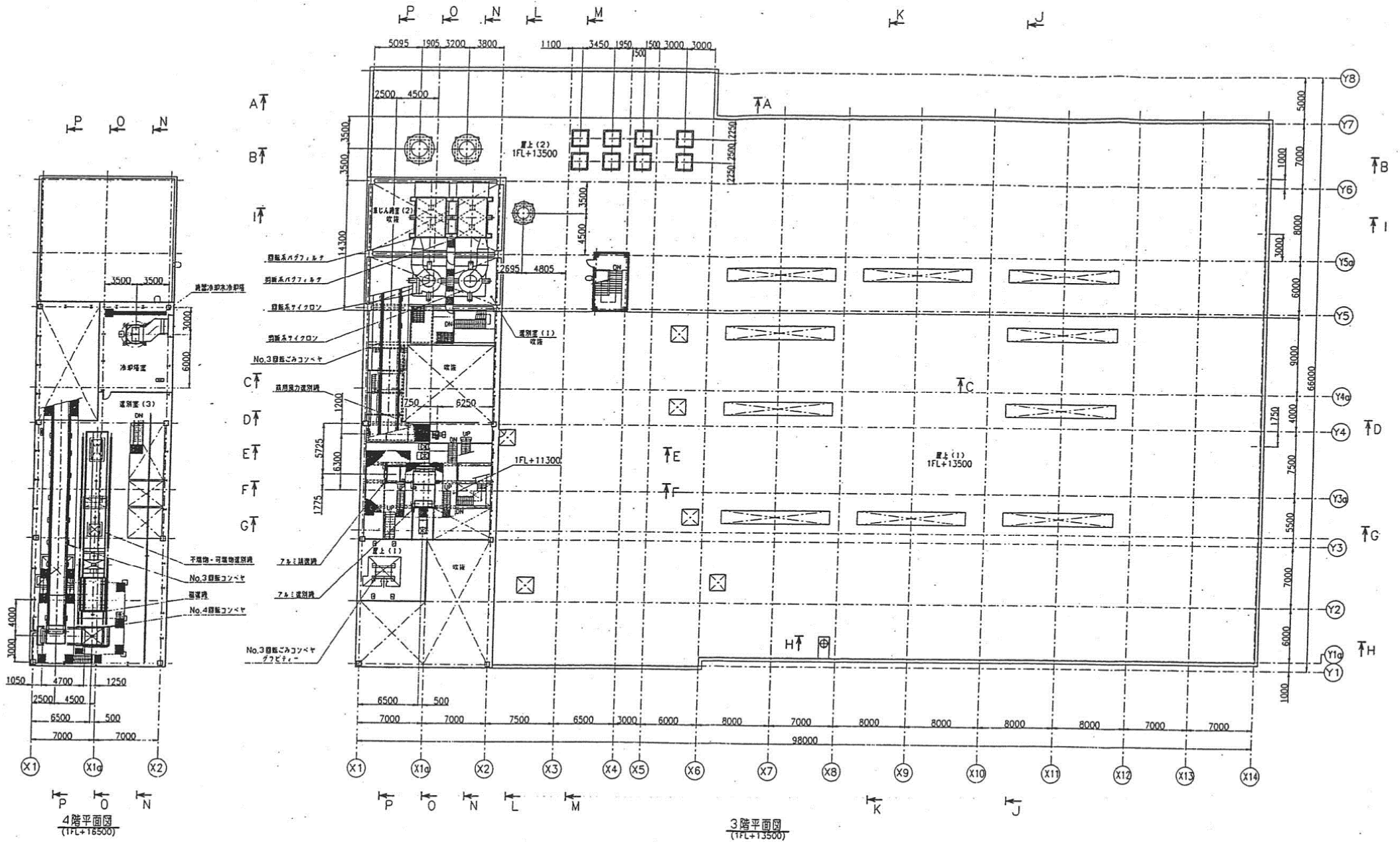
工場長	管理係長

業務名 発寒破碎工場中間整備業務

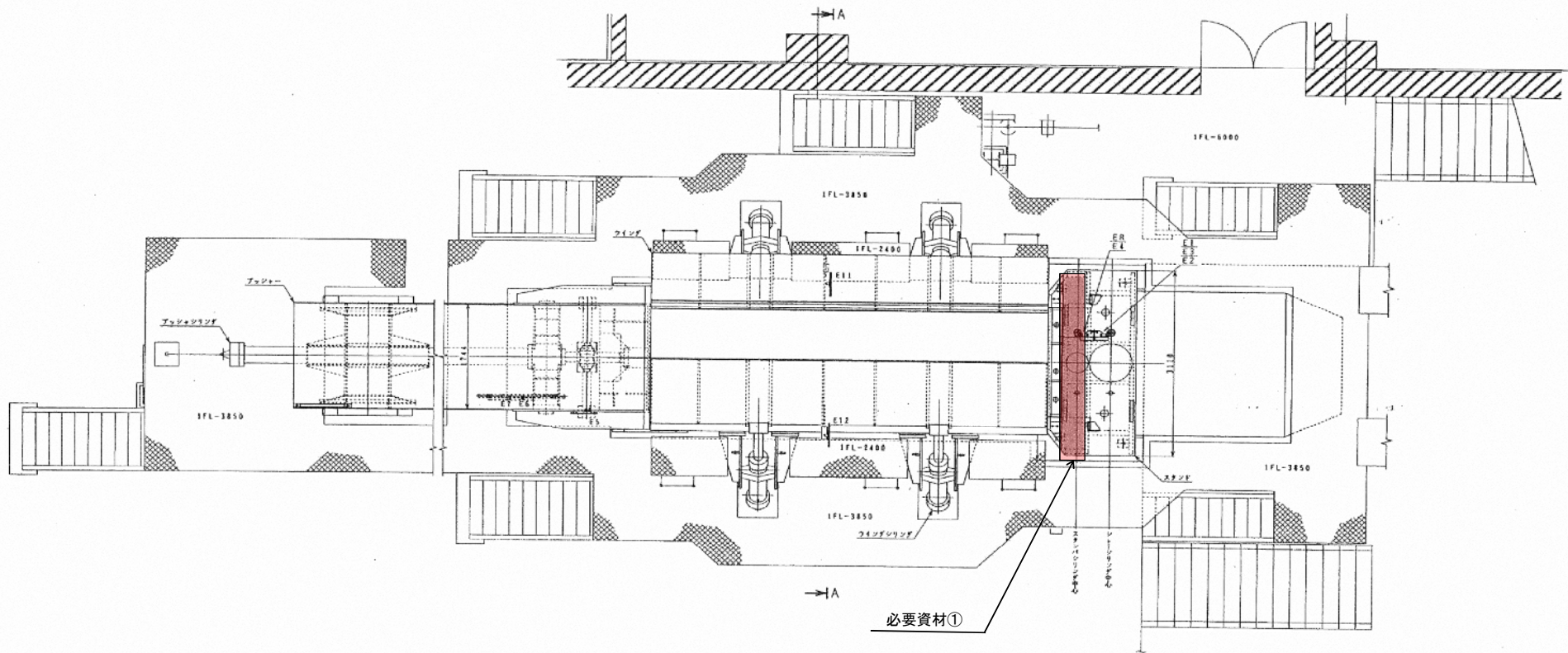
1	全体図	21	貯留・搬出設備 No1, No2 コンパクトシュー整備
2	地階機器配置図	22	貯留・搬出設備 No1, No2 コンパクトスライドプレート整備
3	1階機器配置図	23	貯留・搬出設備 コンテナ移動装置点検整備
4	2階機器配置図	24	集じん設備 No2ダスト排出コンベヤチェーン交換
5	3・4階機器配置図	25	集じん設備 No1ダスト排出コンベヤ点検口設置
6	剪断式破碎機設備 カッター整備	26	集じん設備 No2ダスト排出コンベヤ点検口設置
7	剪断式破碎機設備 カッターテーブル整備	27	集じん設備 No3ダスト排出コンベヤ点検口設置
8	剪断式破碎機設備 スタンパーシリンダ整備	28	資源物梱包機設備 油圧ユニット整備
9	剪断式破碎機設備 シャーシリンダ整備	29	電気・計装設備 計装機器整備
10	剪断式破碎機設備 油圧ユニット整備	30	電気・計装設備 計装機器配置図 (1階)
11	回転破碎機設備 ハンマー整備	31	電気・計装設備 計装機器配置図 (2階)
12	回転破碎機設備 カッターバー整備	32	電気・計装設備 計装・警報装置整備 1
13	回転破碎機設備 コンプレッションファイター整備	33	電気・計装設備 計装・警報装置整備 2
14	回転破碎機設備 破碎機内部整備	34	電気・計装設備 計装・警報装置整備 3
15	回転破碎機設備 油圧ユニット整備 (回転用)	35	電気・計装設備 計装・警報装置整備 4
16	回転破碎機設備 油圧ユニット整備 (潤滑用)	36	電気・計装設備 計装・警報装置整備 5
17	No2可燃物コンベヤ整備	37	電気・計装設備 酸素濃度計整備
18	選別設備 不燃物・可燃物選別機点検整備	38	電気・計装設備 蒸気流量制御用電動弁点検整備
19	貯留・搬出設備 No1, No2 コンパクト点検整備	39	その他設備 可燃ガス濃度計整備
20	貯留・搬出設備 コンパクト用オイルクーラ整備	40	その他設備 ガス検知警報機整備

複写禁止





複写禁止

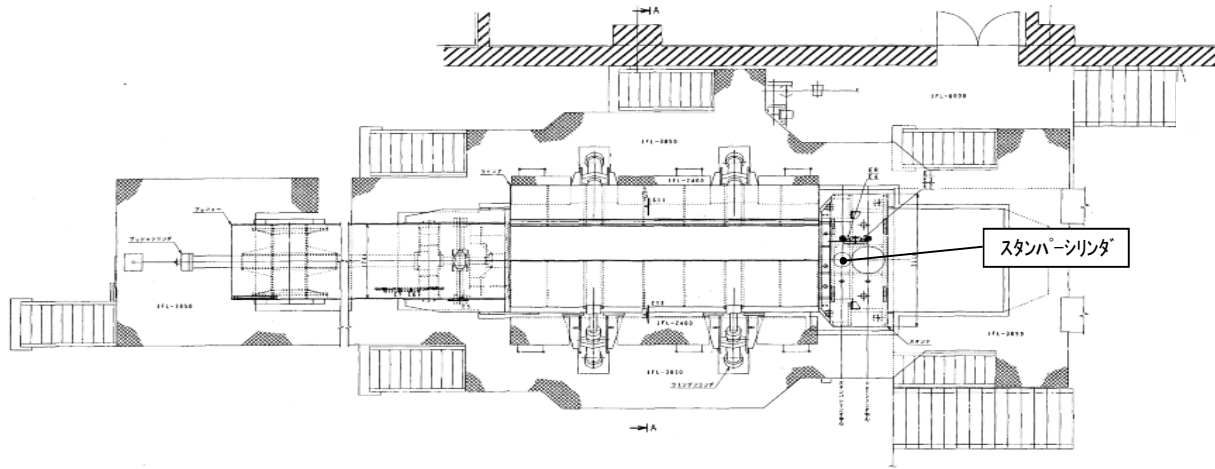


必要資材			
名称	仕様	数量	備考
1 溶接ワイヤー	MG60相当品(1.2mm)	40 kg	支給品

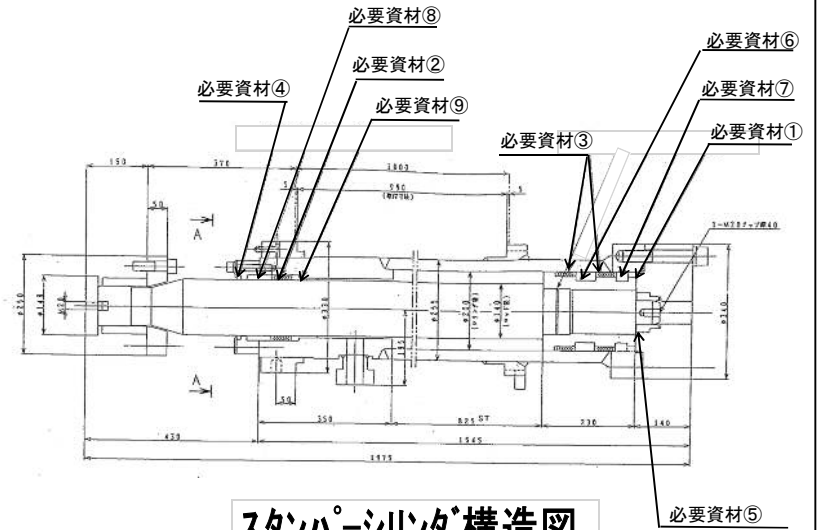
交換部品、整備内容については仕様書を参照のこと。

複写禁止

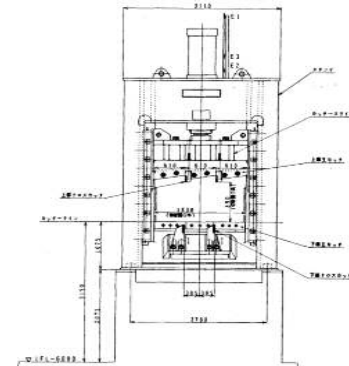
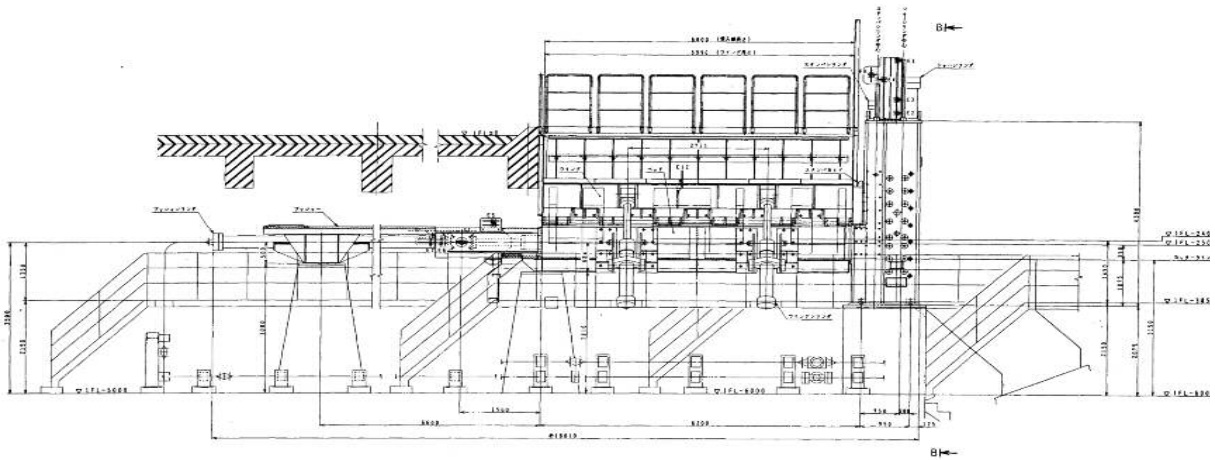
図面名	図番
剪断式破砕機設備 カッターテーブル整備	7



スタンパ[®]-シリンダ



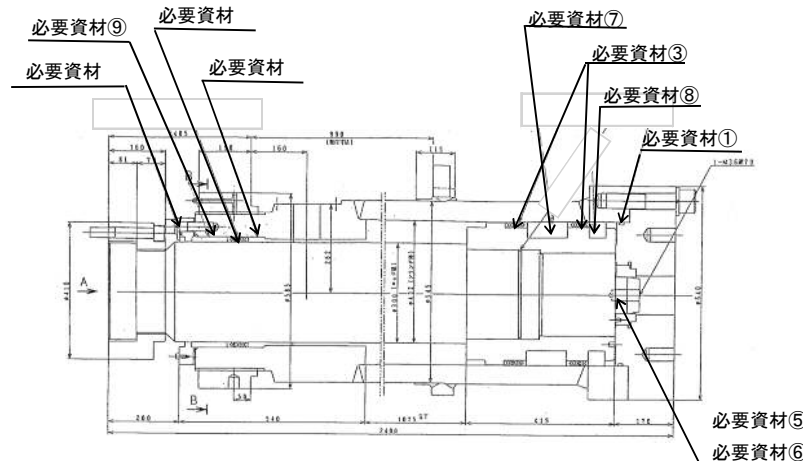
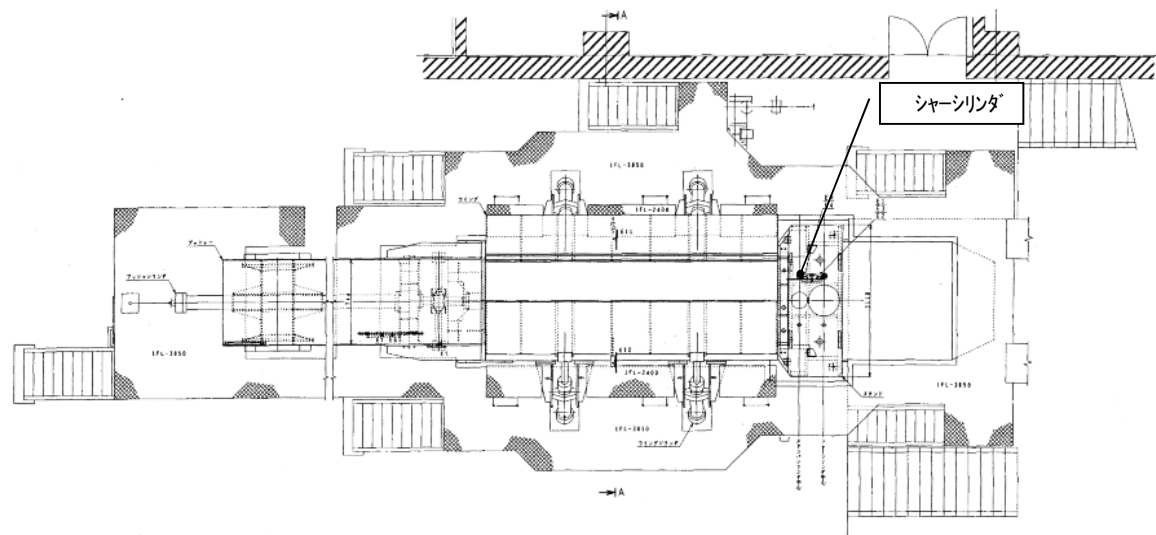
スタンパ[®]-シリンダ構造図



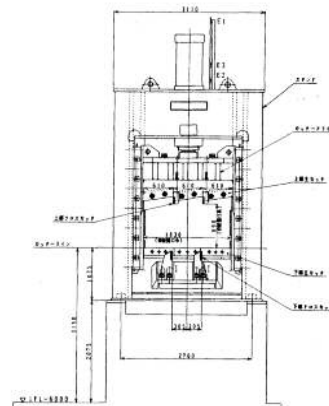
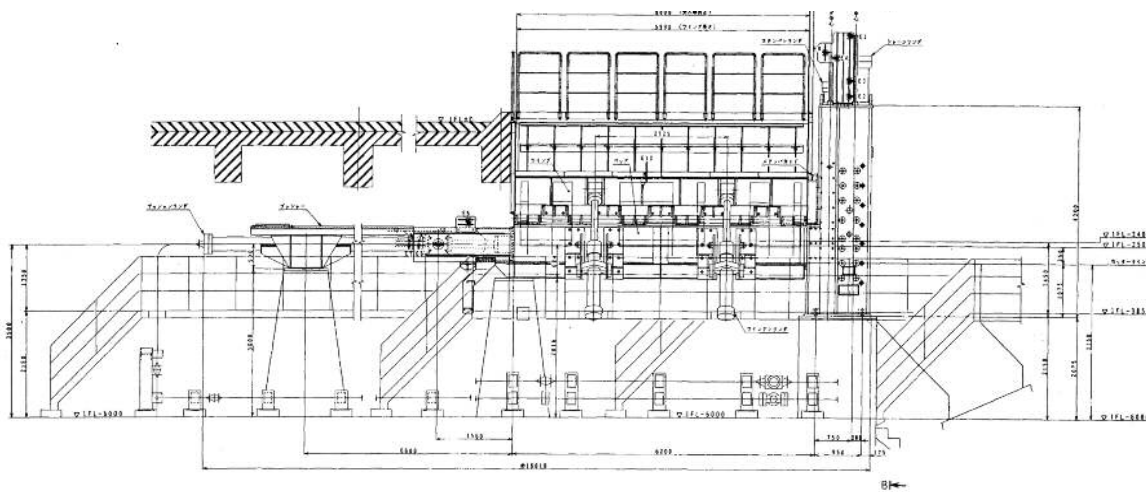
必要資材				
名称	仕様	数量	備考	
1	Oリング	G195+1BUR (1B)	1 個	支給品
2	ロッド部Vパッキン	MQC-151-0285	1 組	支給品
3	ピストン部Vパッキン	MQC-151-0289	2 組	支給品
4	ダストワイパー	DKI-140	1 個	支給品
5	銅パッキン	Φ76×Φ65×5	2 個	支給品
6	ロッドブッシュ(I)	MQC-151-0282	1 個	支給品
7	ロッドブッシュ(II)油溝付	MQC-151-0283	1 個	支給品
8	ストップリンク(I) 2ツ割り	MQC-151-0403	1 組	支給品
9	ストップリンク(II) 2ツ割り	MQC-151-0404	1 組	支給品

交換部品、整備内容については仕様書を参照のこと。

複写禁止



シャーシシリンダ構造図



必要資材				
名称	仕様	数量	備考	
1	Oリング	P417+1BUR (1B)	1 個	支給
2	ロッド部Vパッキン	MQC-151-0345	1 組	支給
3	ピストン部Vパッキン	MQC-151-0349	2 組	支給
4	タフトワイパー	DKI-300	1 個	支給
5	銅パッキン(ハルアブロック側)	φ99×φ85×5	1 枚	支給
6	銅パッキン(シリンダ側)	φ132×φ117×5	1 枚	支給
7	ロッドパッキン(I)	MQC-152-0342	1 個	支給
8	ロッドパッキン(II)油溝付	MQC-152-1343	1 個	支給
9	ストップリング(I)2ツ割り	MQC-151-0412	1 組	支給
10	ストップリング(II)2ツ割り	MQC-151-0413	1 組	支給

交換部品、整備内容については仕様書を参照のこと。

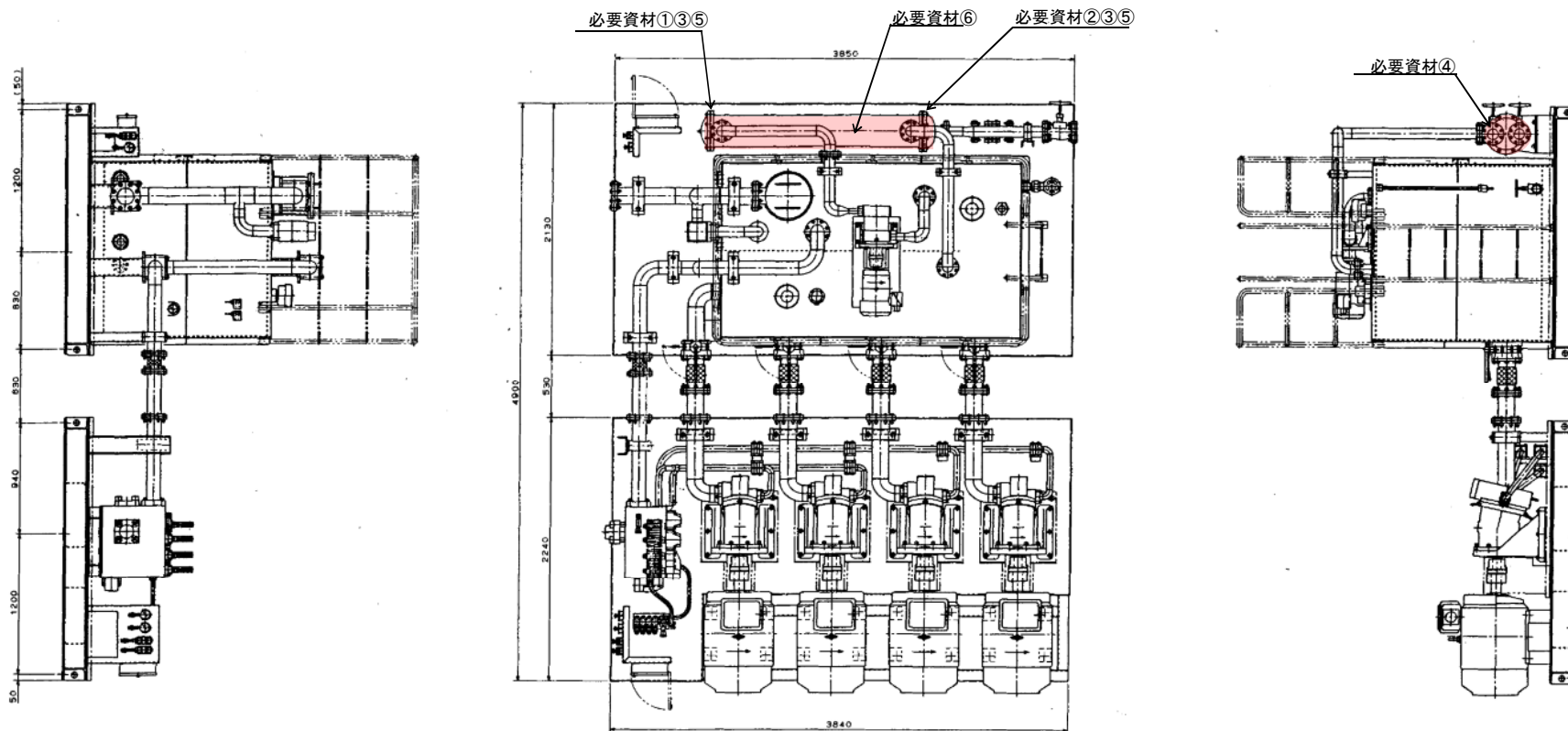
複写禁止

図面名

剪断式破砕機設備 シャーシシリンダ整備

図番

9

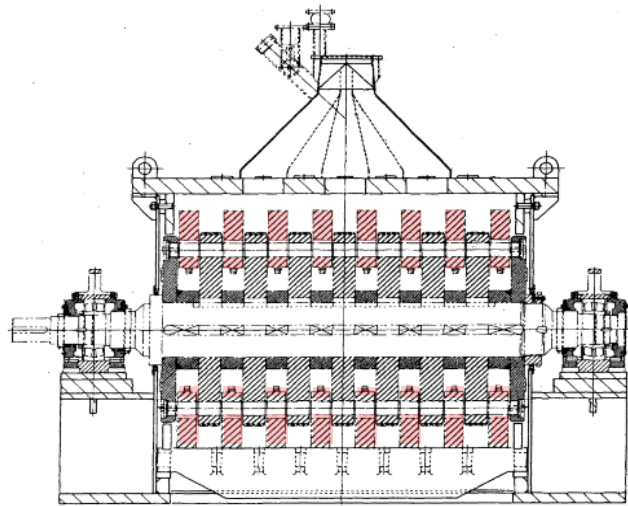


必要資材

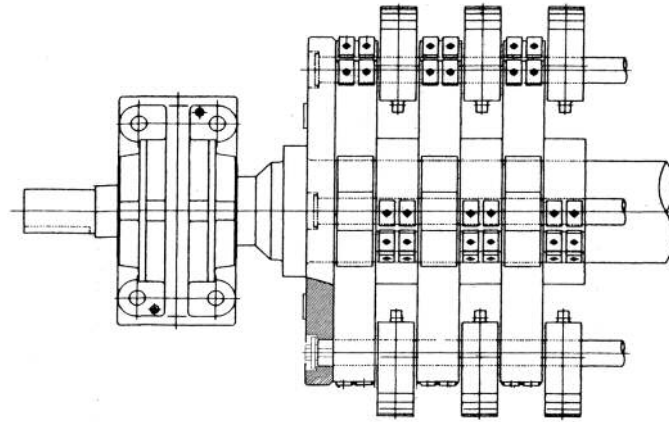
名称	仕様	数量	備考
1 ガasketA	C-119500-15	1 枚	支給品
2 ガasketB	C-119500-16	1 枚	支給品
3 Oリング	C-119500-10	2 個	支給品
4 ガasket(水側)	JIS10K用	2 枚	支給品
5 防食亜鉛棒	C-119500-27-28	3 個	支給品
6 掃除棒	メーカー純正品	1 本	支給品

交換部品、整備内容については仕様書を参照のこと。

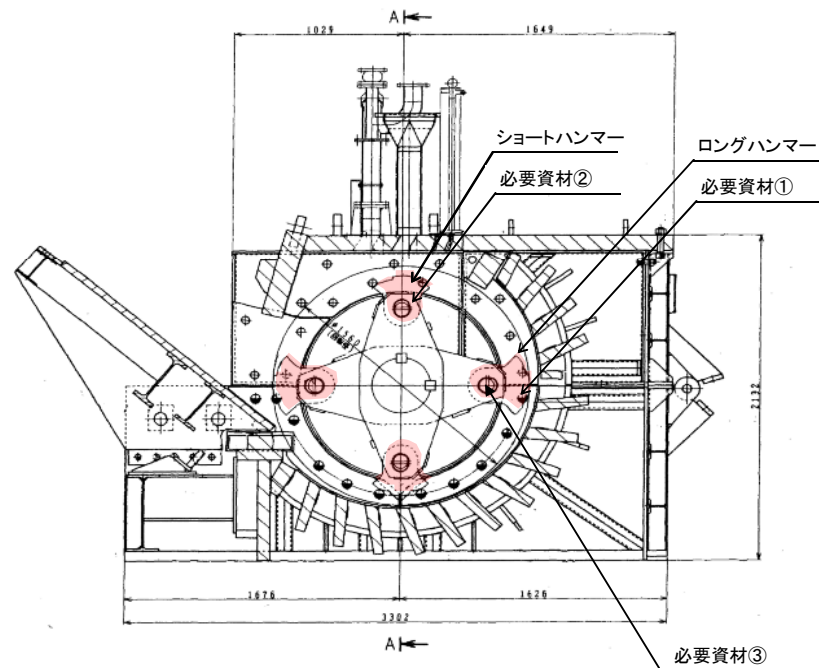
複写禁止



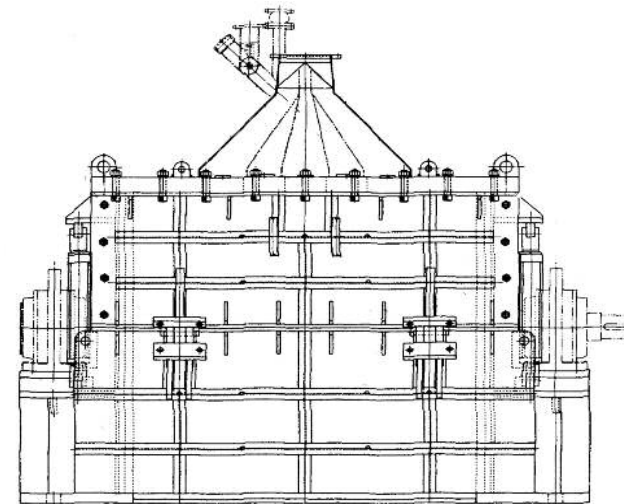
断面A-A



ローター組立図



・ロングハンマー及びショートハンマー反転

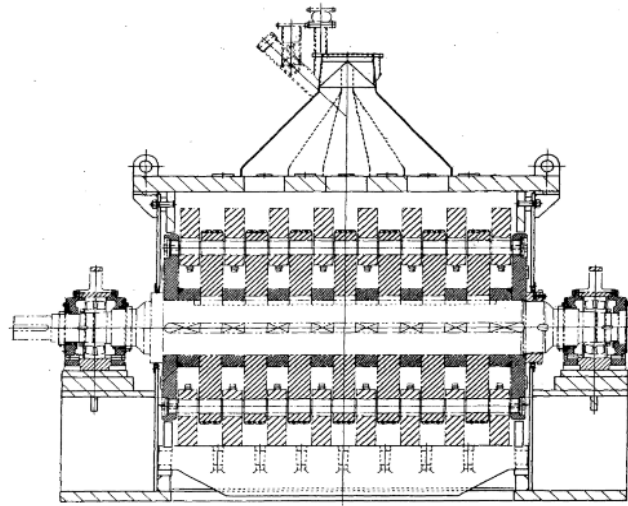


必要資材			
名称	仕様	数量	備考
1 ロングハンマー	MRC-101-4307	16 個	支給品
2 ショートハンマー	MRC-101-4308	14 個	支給品
3 ハンマーボルト	MRC-102-4109	4 本	支給品

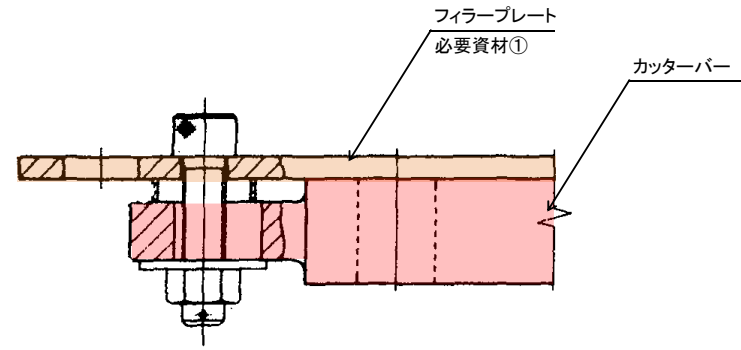
交換部品、整備内容については仕様書を参照のこと。

複写禁止

図面名 回転破碎機設備 ハンマー整備	図番 11
-----------------------	----------



断面 A-A



フィルタープレート
必要資材①

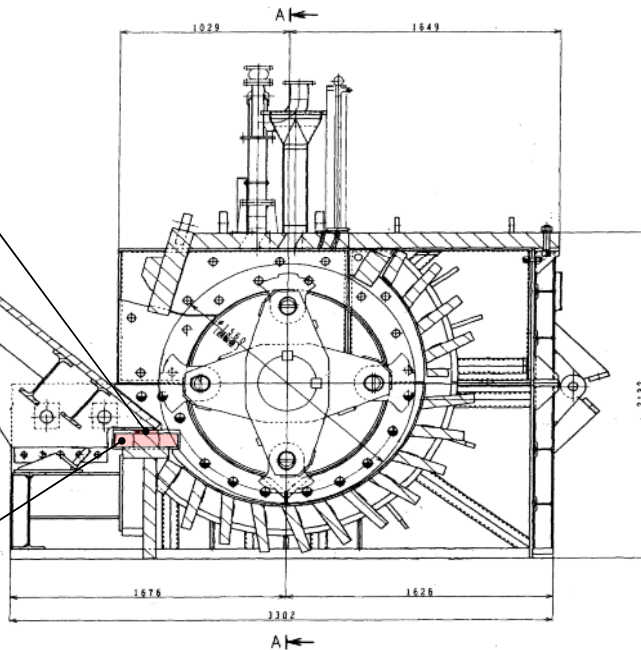
カッターバー

カッターバー取付図

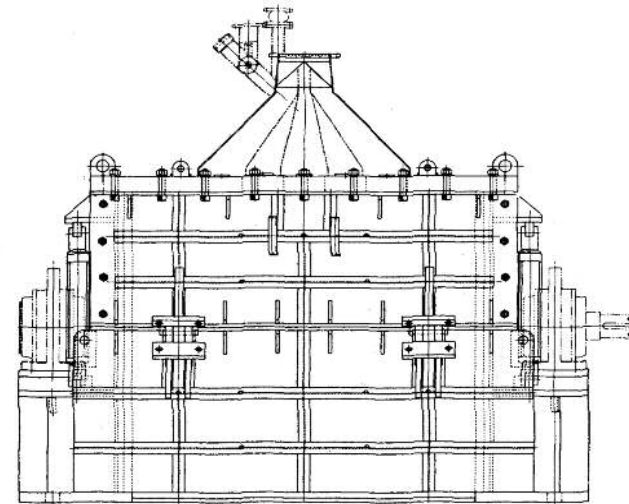
- ・カッターバー反転
- ・フィルタープレート交換

フィルタープレート交換

カッターバー反転



A←



名称	仕様	数量	備考
1 カッターバー	MRC-203-1044	1本	支給品
2 フィルタープレート	MRC-203-1037	1枚	支給品

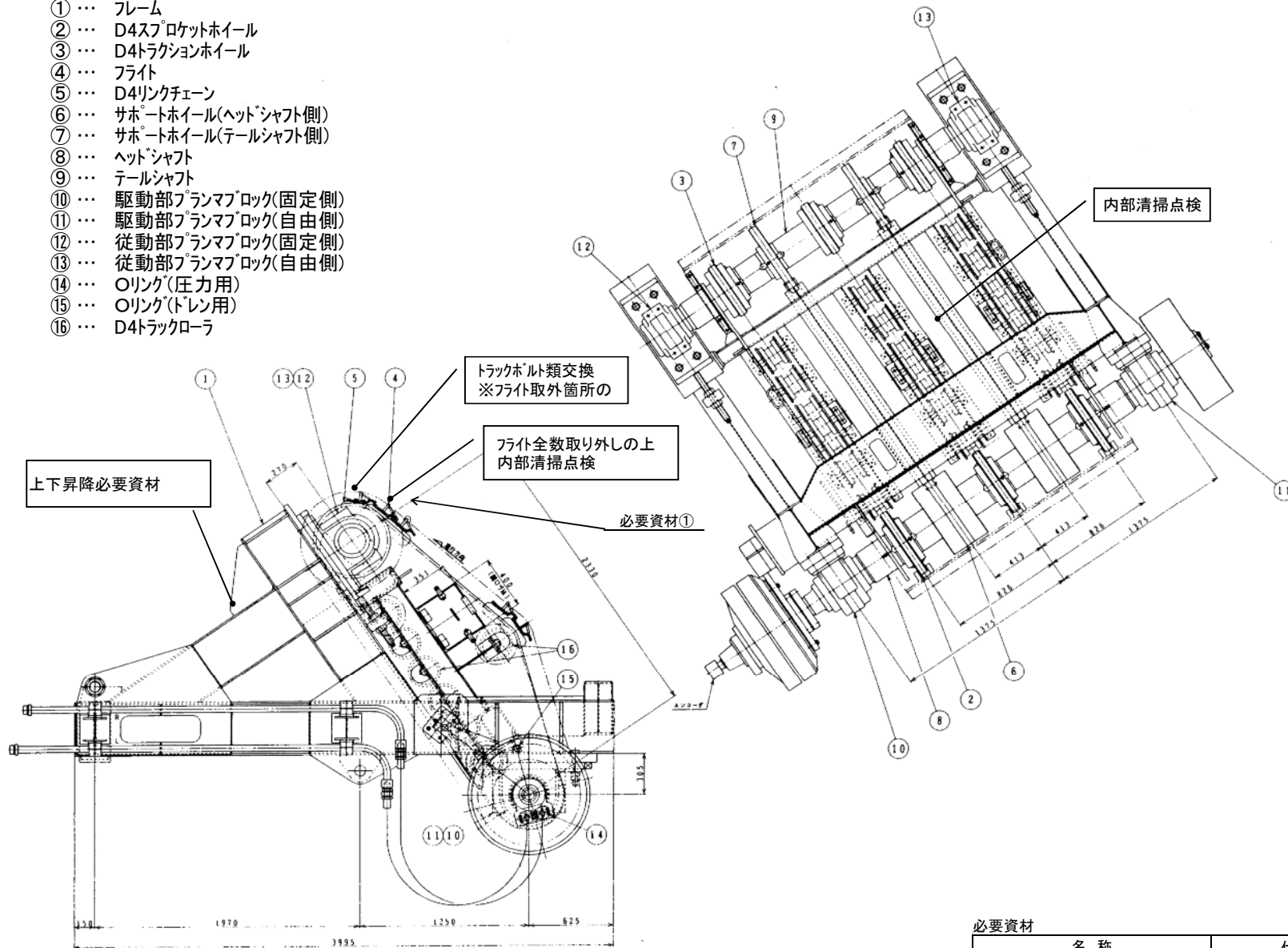
交換部品、整備内容については仕様書を参照のこと。

複写禁止

図面名
回転破碎機設備 カッターバー整備

図番
12

- ① … フレーム
- ② … D4スプロケットホイール
- ③ … D4トラクションホイール
- ④ … フライ
- ⑤ … D4リンクチェーン
- ⑥ … サポートホイール(ヘッドシャフト側)
- ⑦ … サポートホイール(テールシャフト側)
- ⑧ … ヘッドシャフト
- ⑨ … テールシャフト
- ⑩ … 駆動部プランマブロック(固定側)
- ⑪ … 駆動部プランマブロック(自由側)
- ⑫ … 従動部プランマブロック(固定側)
- ⑬ … 従動部プランマブロック(自由側)
- ⑭ … Oリング(圧力用)
- ⑮ … Oリング(ドレン用)
- ⑯ … D4トラックローラ



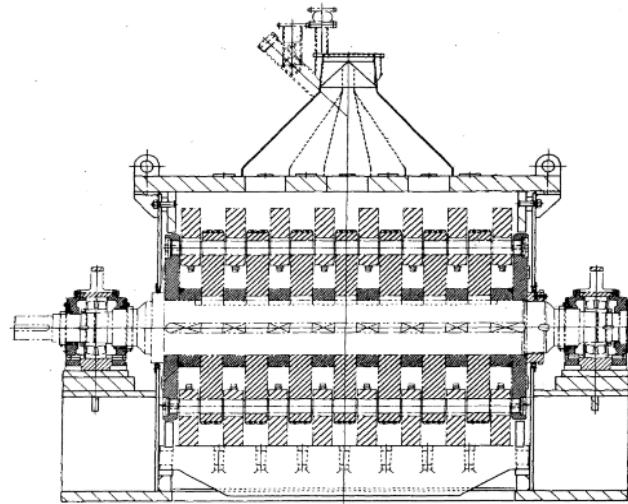
必要資材

名称	仕様	数量	備考
1 トラックボルト・ナット	7H3596/7K2017	444 組	支給品

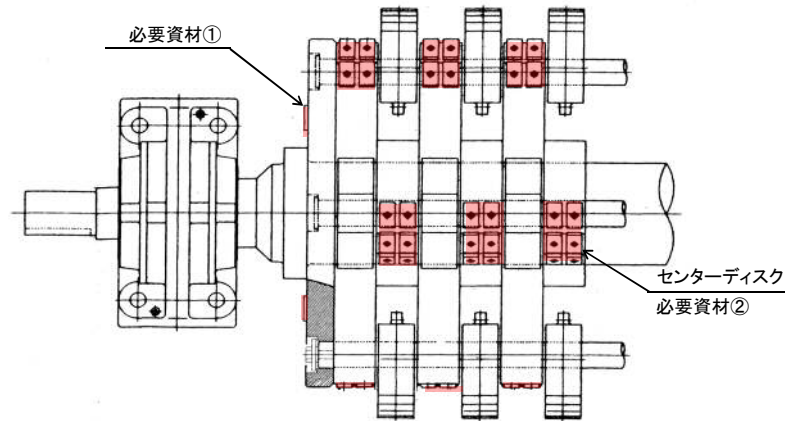
交換部品、整備内容については仕様書を参照のこと。

図面名	図番
回転破碎機設備 コンプレッションフィーダ整備	13

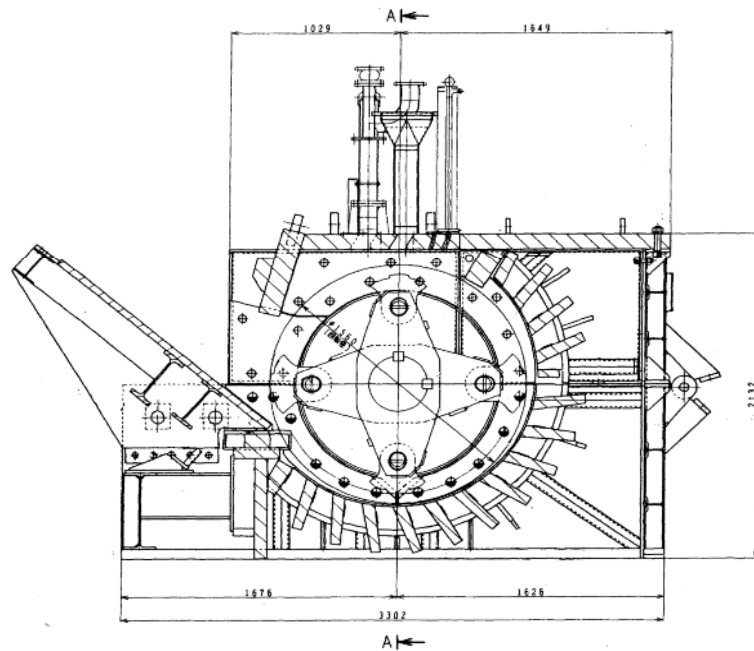
複写禁止



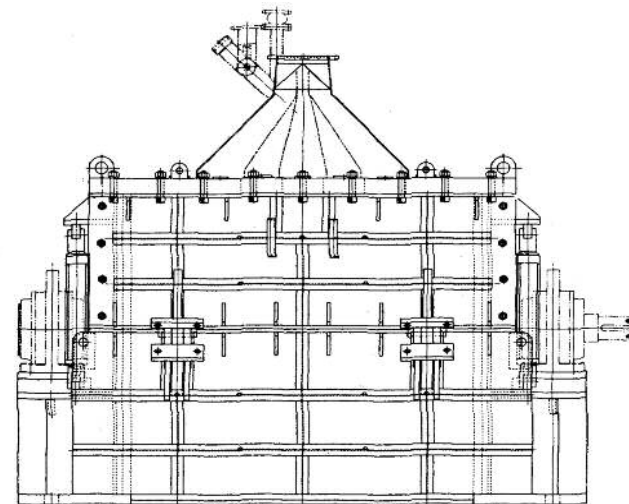
断面A-A



ローター組立図



A←



必要資材

名称	仕様	数量	備考
1 ごみ掻き板	16t×20×150(高張力鋼)	8枚	支給品
2 溶接ワイヤ	MG60相当品(1.2mm)	80kg	支給品

複写禁止

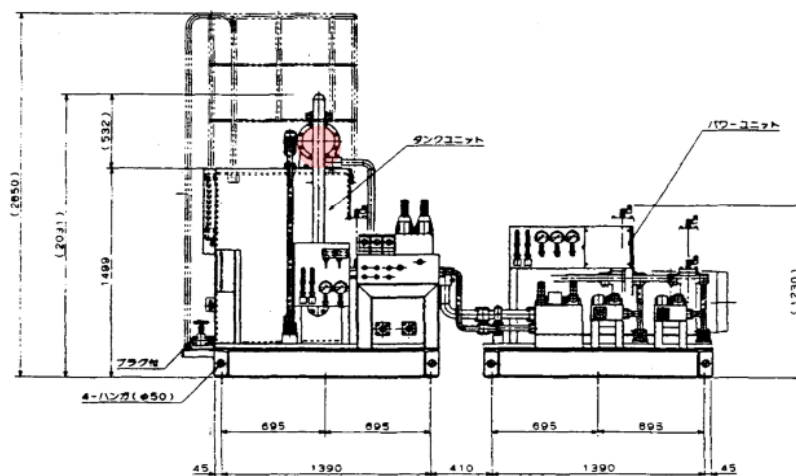
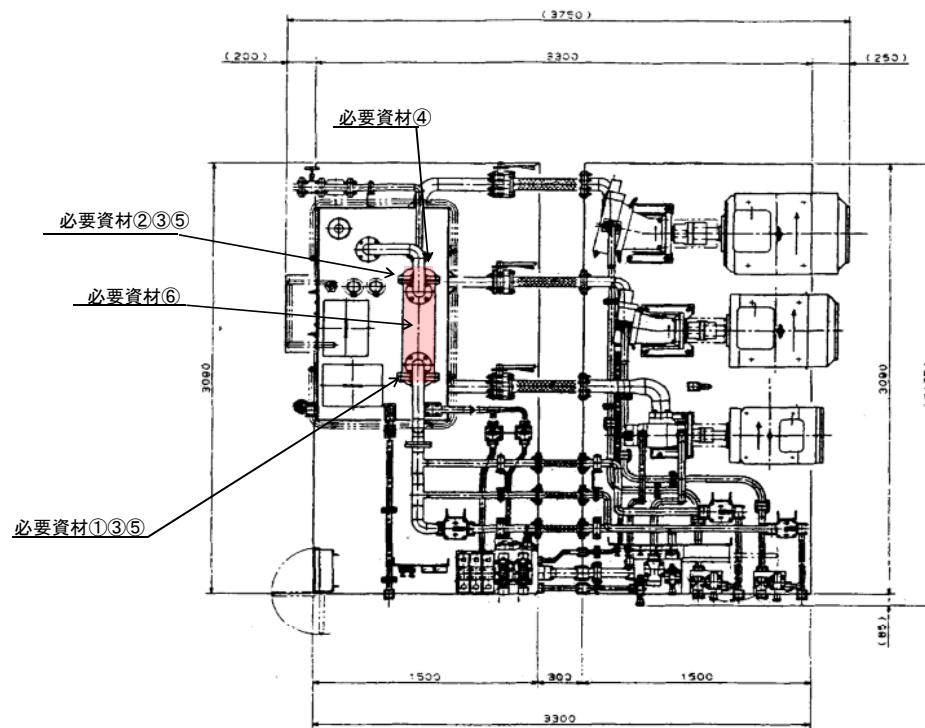
交換部品、整備内容については仕様書を参照のこと。

図面名

回転破砕機設備 破砕機内部整備

図番

14

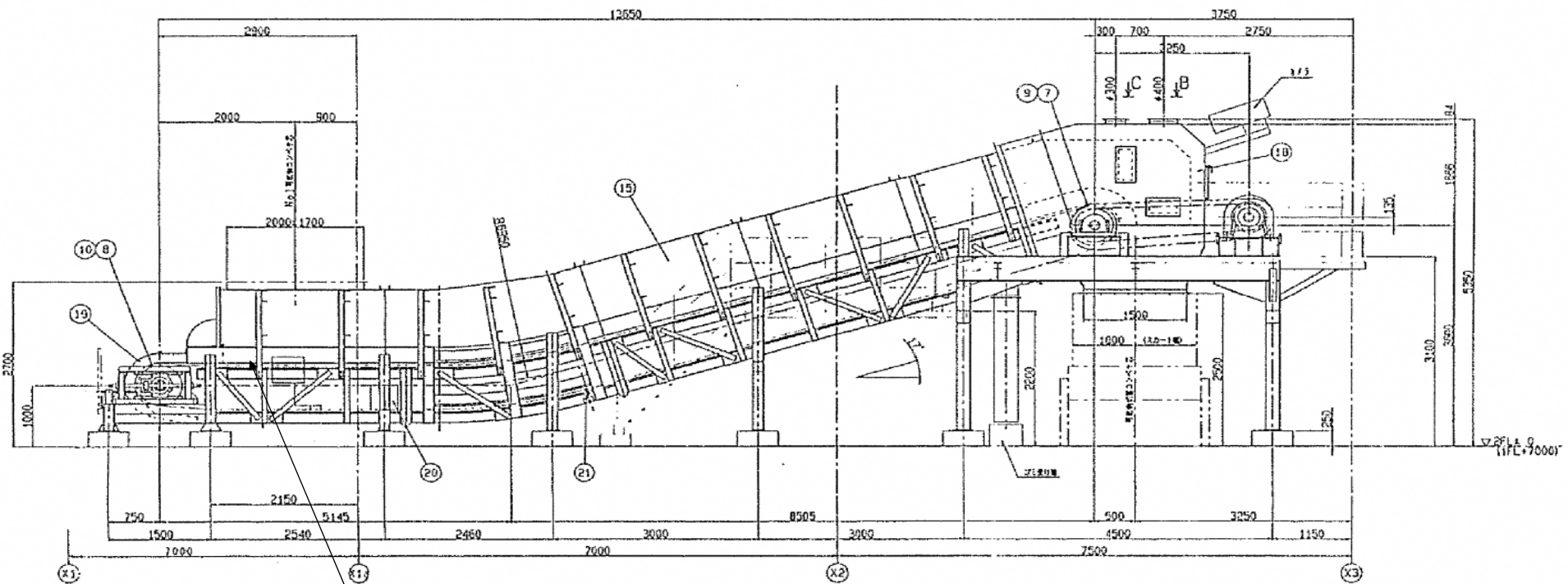


必要資材			
名称	仕様	数量	備考
1 ガasketA	C-119400-15	1 枚	支給品
2 ガasketB	C-119400-16	1 枚	支給品
3 Oリング	C-119400-10	2 個	支給品
4 ガasket(水側)	JIS10K用	2 枚	支給品
5 防食亜鉛棒	C-119400-27・28	3 個	支給品
6 掃除棒	メーカー純正品	1 本	支給品

交換部品、整備内容については仕様書を参照のこと。

図面名	図番
回転破砕機設備 油圧ユニット整備(回転用)	15

複写禁止



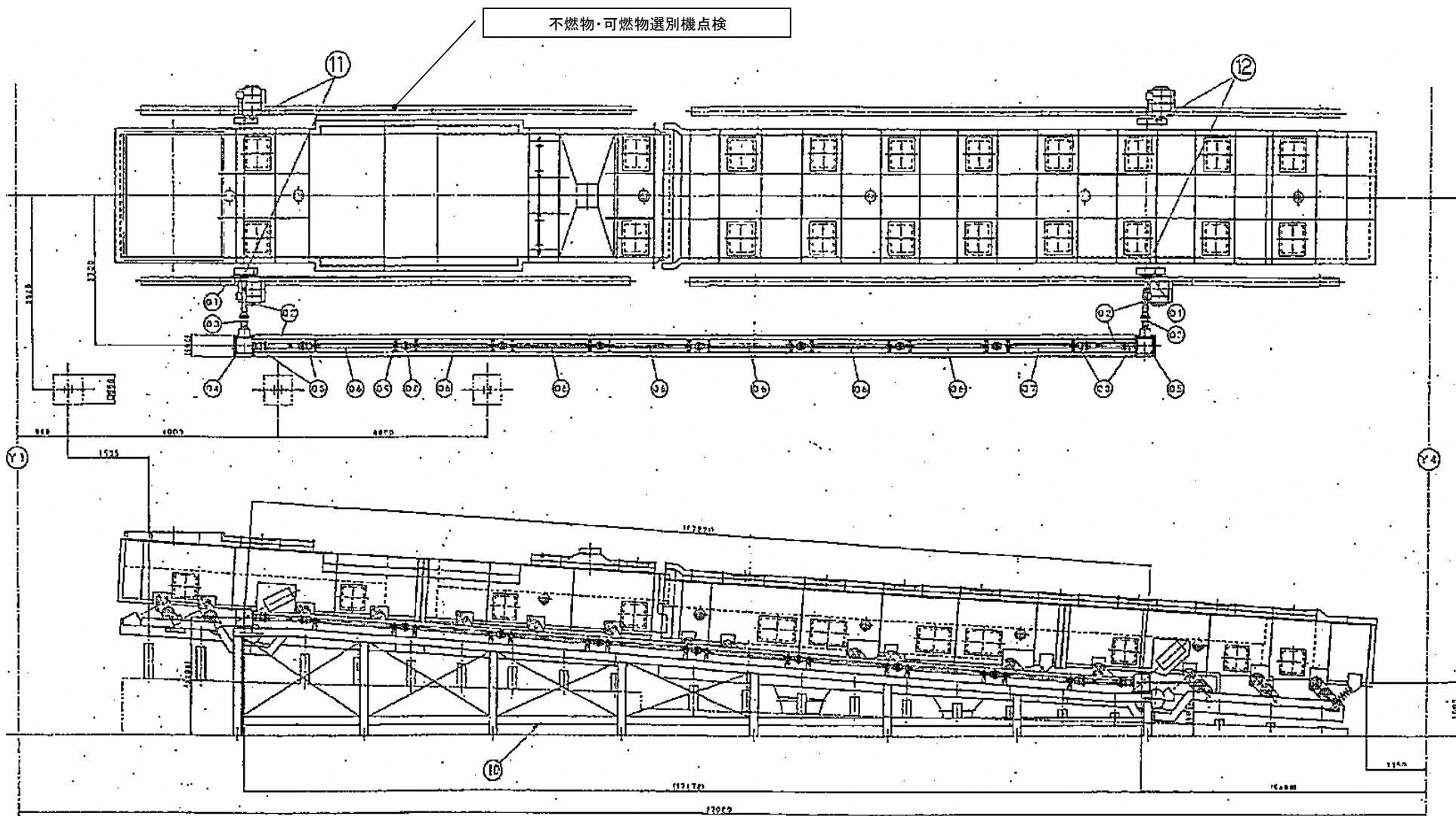
必要資材①

必要資材			
名称	仕様	数量	備考
1 コンベヤチェーン	RF17250F-AT-1LCA2	240 リンク	支給品

交換部品、整備内容については仕様書を参照のこと。

複写禁止

図面名	図番
No2可燃物コンベヤ整備	17



不燃物・可燃物選別機点検

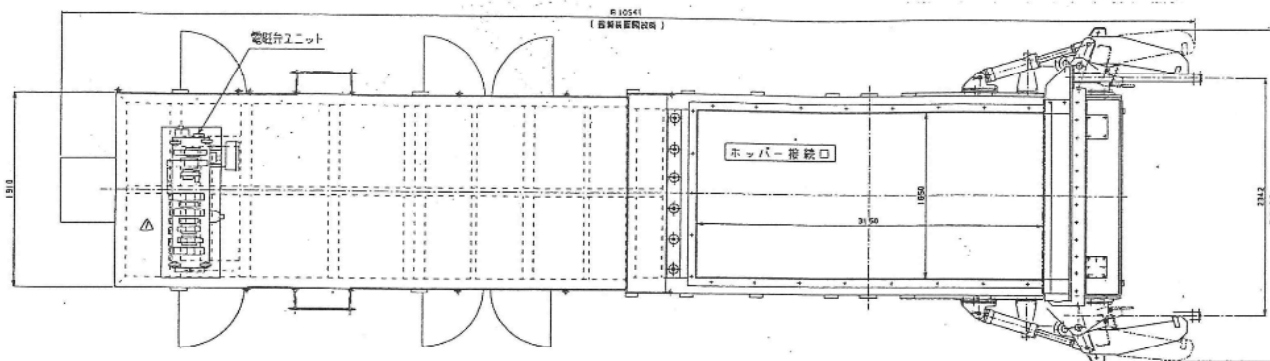
1. 位相装置軸受交換
2. 位相装置角度調整
3. ケーシングの底板厚み測定
4. 選別機の振動調整及び計測

複写禁止

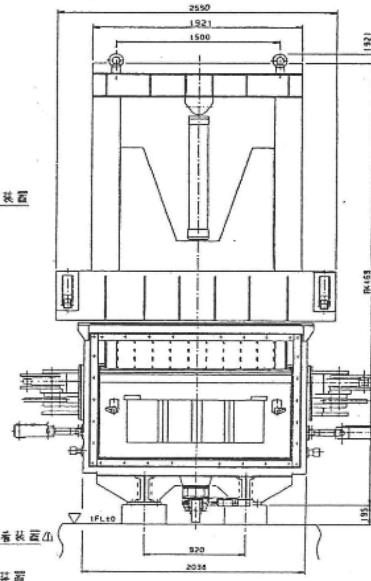
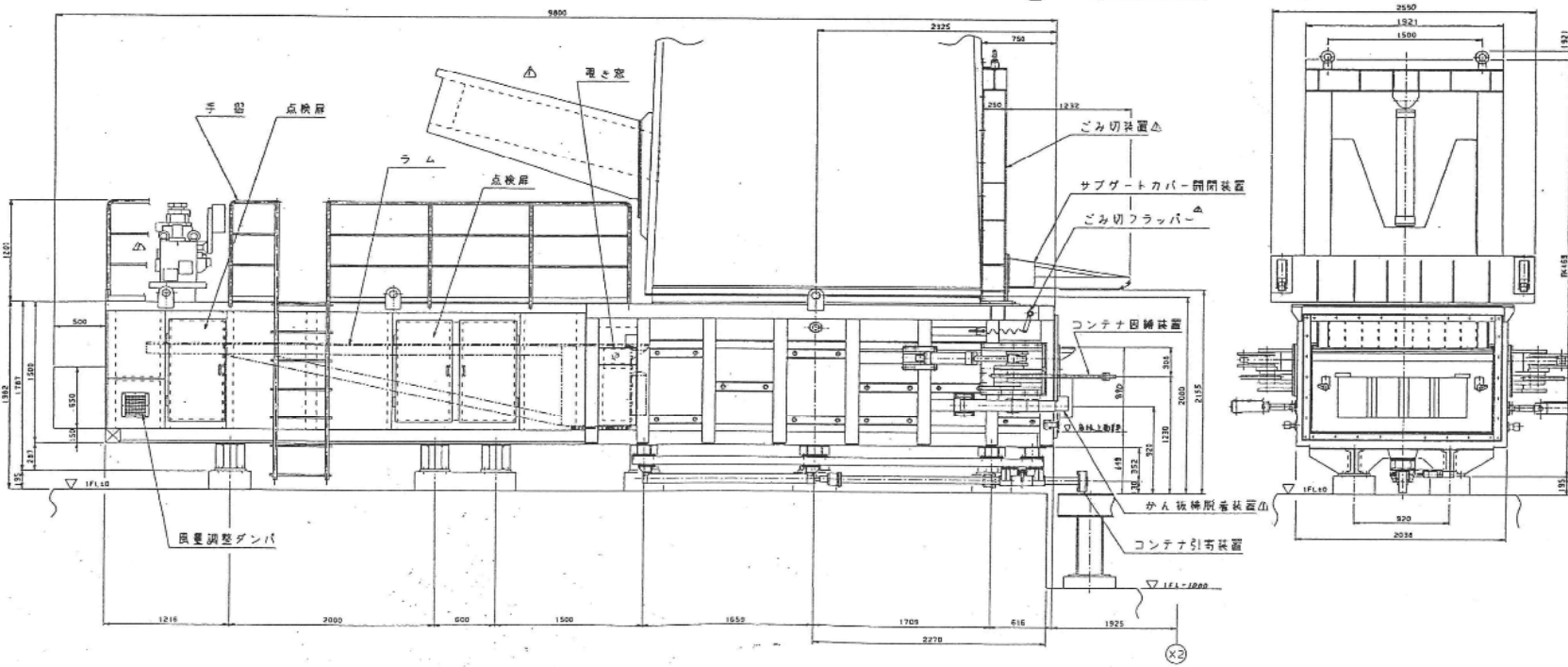
必要資材			
名称	仕様	数量	備考
1	軸受	UCP212	16個 支給品

交換部品、整備内容については仕様書を参照のこと。

図面名 選別設備 不燃物・可燃物選別機点検整備	図番 18
----------------------------	----------



仕 様	
形 式	油圧シリンダーによる押圧式
	油圧シリンダー能力 55ton
処理能力	連続処理量 600m³/日
主要材料	一般鋼製圧延鋼材(S5400)
幅 度	1.2t
重 量	1.6t
系列寸法	L-R10541, M-R2190, N-R4661
製 造	三菱

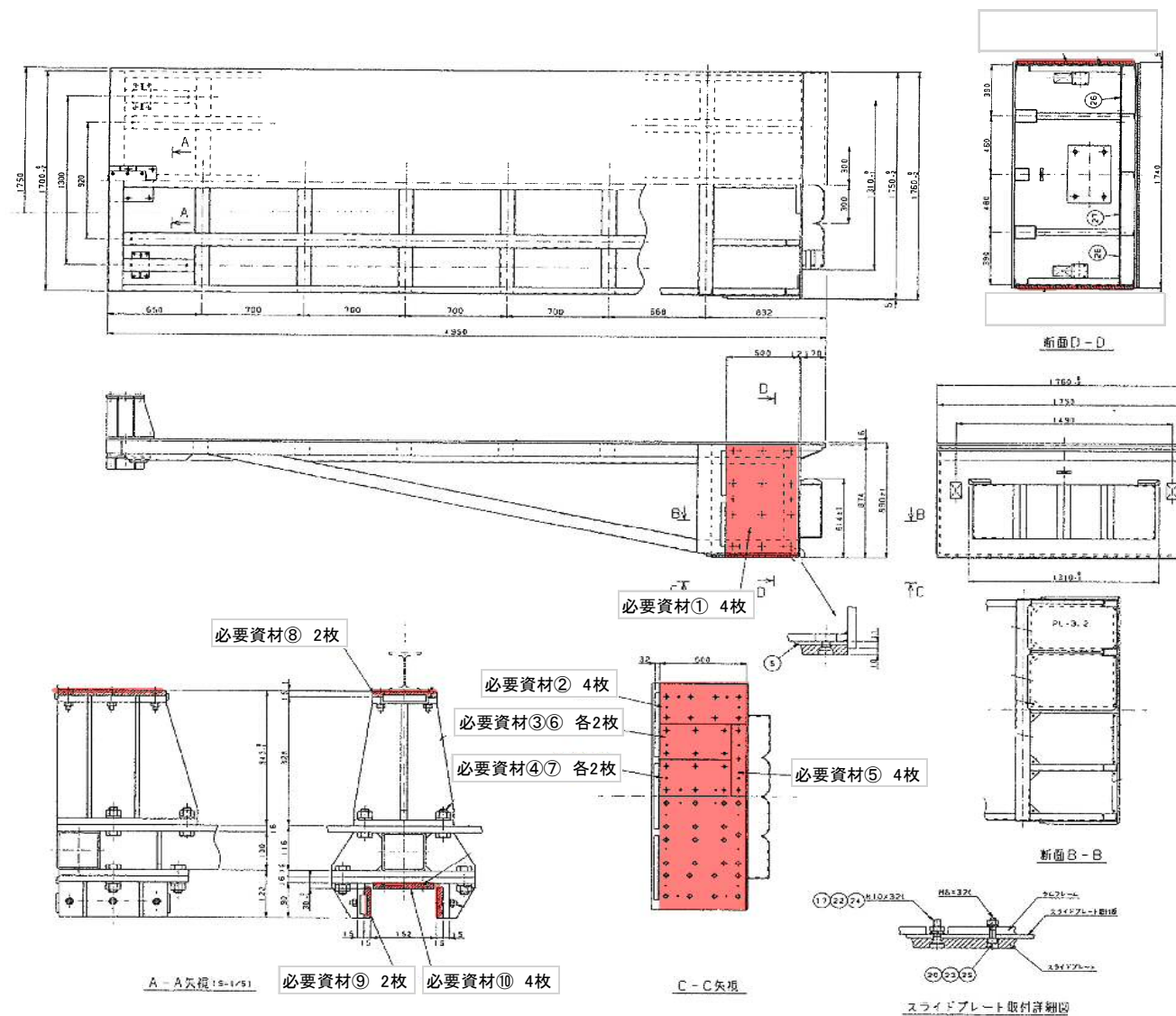


複写禁止

コンパクタ 外形図

交換部品、整備内容については仕様書を参照のこと。

図面名	図 番
貯留・搬出設備 No1, No2 コンパクタ点検整備	19

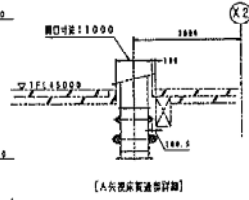
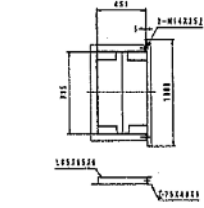
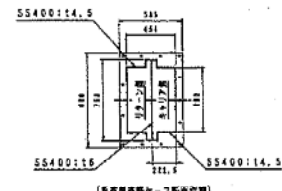
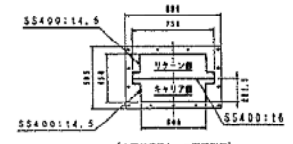
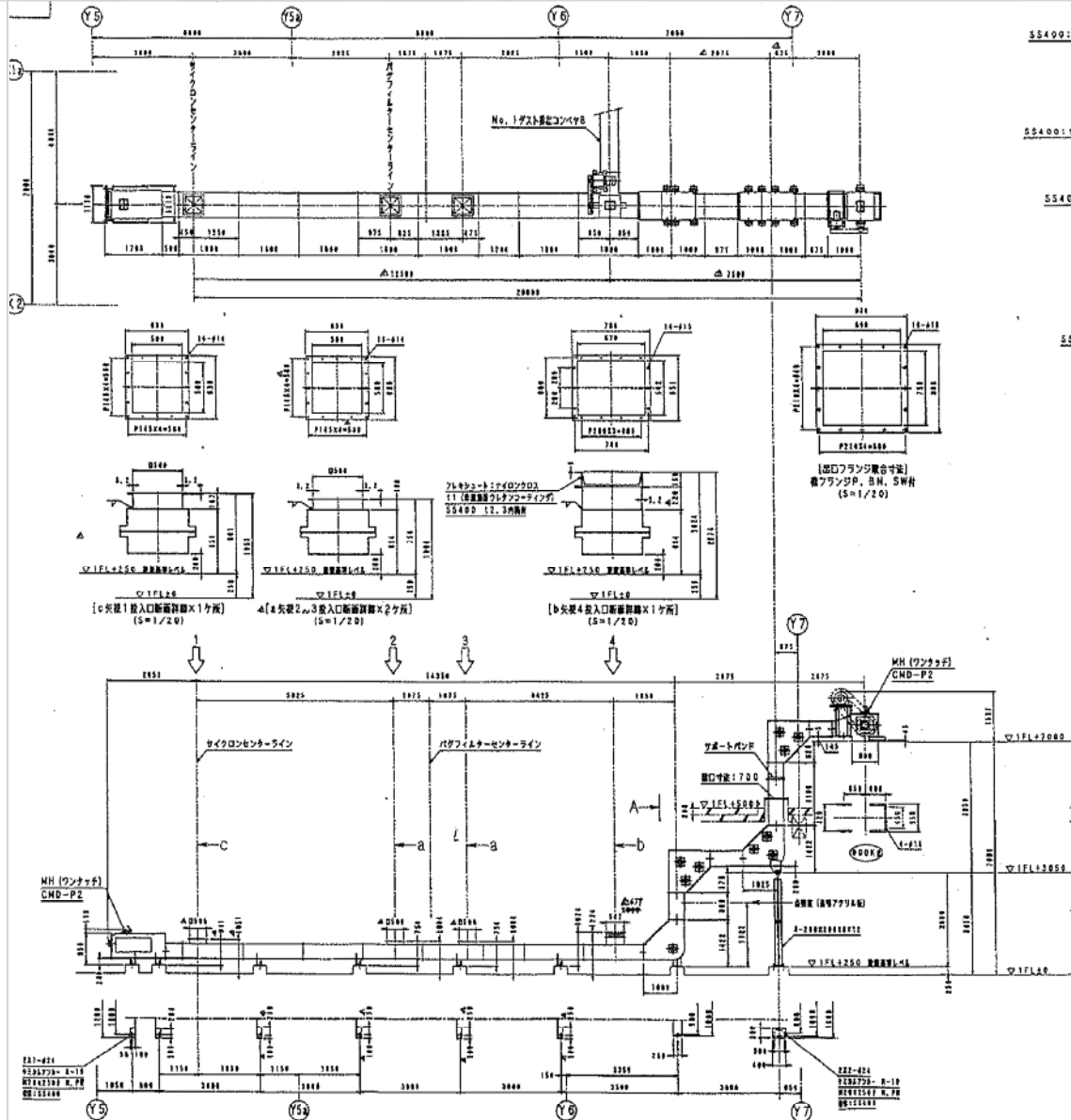


No1, No2 コンパクトスライドプレート部

必要資材			
名称	仕様	数量	備考
1	スライドプレート MSB-620-3298-③	4 枚	支給品
2	スライドプレート MSB-620-3298-④	4 枚	支給品
3	スライドプレート MSB-620-3298-⑤	2 枚	支給品
4	スライドプレート MSB-620-3298-⑥	2 枚	支給品
5	スライドプレート MSB-620-3298-⑦	2 枚	支給品
6	スライドプレート MSB-620-3298-⑧	4 枚	支給品
7	スライドプレート MSB-620-3298-⑨	2 枚	支給品
8	スライドプレート MSB-620-3298-⑩	2 枚	支給品
9	スライドプレート MSB-620-3298-⑪	2 枚	支給品
10	スライドプレート MSB-620-3298-⑫	4 枚	支給品

交換部品、整備内容については仕様書を参照のこと。

複写禁止



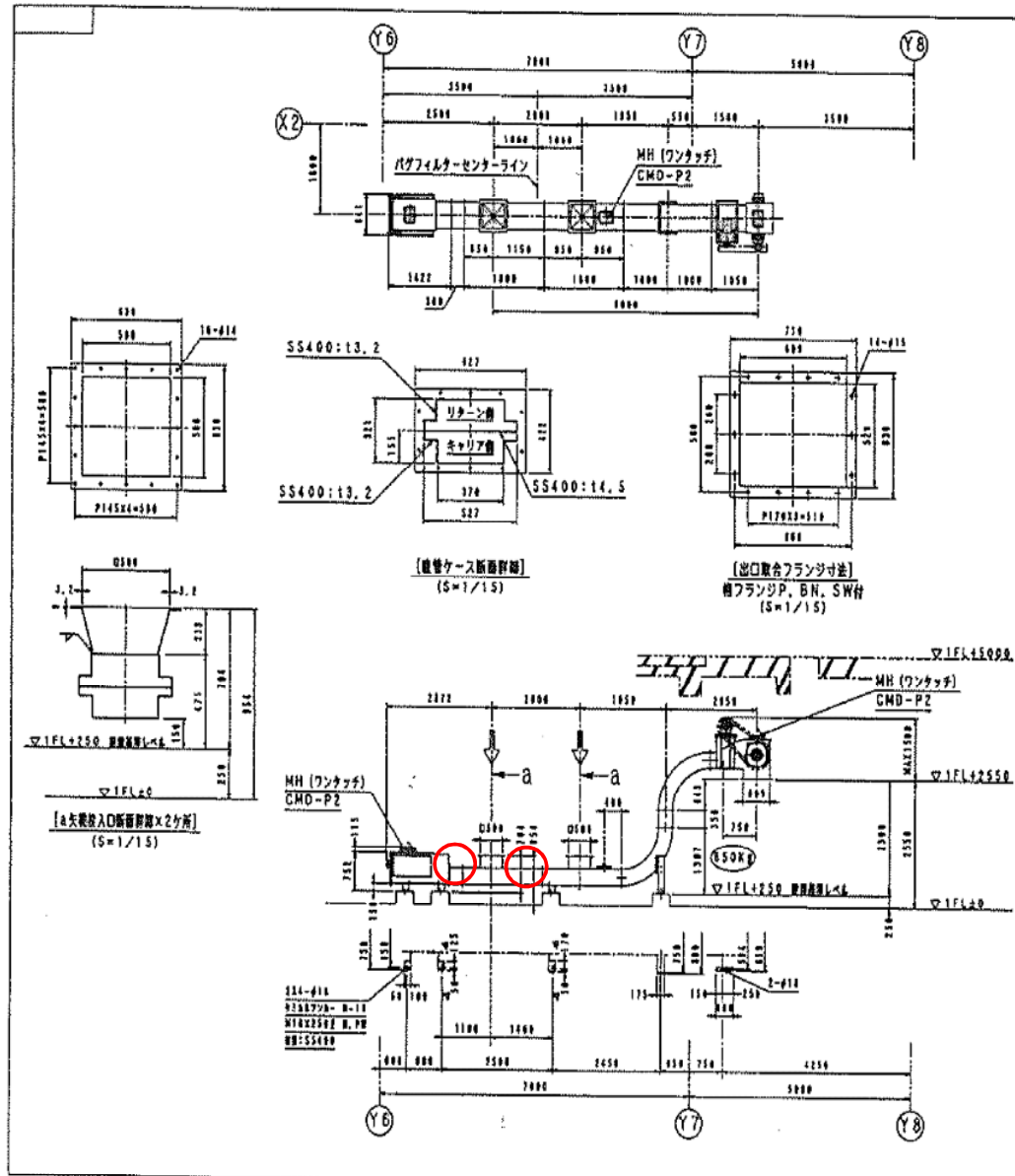
仕様	
機名	No. 2ダスト排出コンベヤ
型式	DD100-WZ型 スネコン
構造材	ケース:SS400 シェーン:SCM435
チェーン規格	7.5w/114 No. 23T (JIS) (P400) 標準規格用
メーカー	(チェーン規格) CHUMA-41306-192 (注文) (7.5, 5.5) 1/104 グリス塗布 標準規格用23T標準規格用D:24 (P41) 電線規格用23T標準規格用D:24 (P41) 標準規格用23T標準規格用D:24 (P41) 標準規格用23T標準規格用D:24 (P41) 標準規格用23T標準規格用D:24 (P41)
電圧	3φ 400V 50HZ
製品名	減速機ダスト
巻数	1巻 56m
送り速度	0.02 ~ 0.05
物送	10 ~ 80'C
容量	無し
吐出量	700kg/h (35.0m³/h)
設置位置	下向き: 標準仕様: 選別機: 選別機:
製作台数	1台
納入保証期間	シヨックレー (TSB-152) 車品納入 実測部付属 室内組込設置工費は別途
備考	(1) 標準規格用23T標準規格用D:24 (P41) 選別機標準規格用23T標準規格用D:24 (P41) (2) チェーン規格用23T標準規格用D:24 (P41) 選別機標準規格用23T標準規格用D:24 (P41) (3) チェーン規格用23T標準規格用D:24 (P41) 選別機標準規格用23T標準規格用D:24 (P41) (4) 納入D:24

名称	仕様	数量	備考
1 コンベヤチェーン	DD100-WZ	49 巻	支給品

交換部品、整備内容については仕様書を参照のこと。

図面名	図番
集じん設備 No2ダスト排出コンベヤチェーン交換	24

複写禁止



仕様	
機 器 名 称	No. 3ダスト排出コンベヤ
型 式	DD30-Z型 スネコン
機 造 材	ケース:SS400 チェーン:SCM435
チェーン減速装置	7.5W/m1φ NO.231 (P210P400) (歯数560歯251φ)
モ ー タ ー	(マイクシールド機) CHM2-1135DC-104 (容量) 4φ 1.5 kW 1/104 グリス潤滑式 電機制御子ロック電機制御出力:22 (PFS/4) 電機制御子ロック:標準形 電機制御形式:JPM44クラス 定格電圧:3.5 (A) 定格電流:17.1 (A)
電 源	3φ 400V 50Hz
附 属 品	
品 名	破砕機ダスト
破 砕 量	1 ~ 5g/m ³
見 積 比 重	0.02 ~ 0.05
温 度	0 ~ 40°C
含 水 率	無し
搬 送 量	200kg/h (10.0m ³ /h)
装 装 仕 様	下地処理: 通風管: 塗装色:
製 作 台 数	1台
通風管仕様	ショックリレー (TSB-151) 単品納入 ※ 変更添付済 ※ 値内給込価格施工願います
備 考	(1) 換気扇がランドパンクシールド式 防シールド防Vリングシールド式 (2) チェーン駆動用サイロローラー付 ホピストン2枚/1ヶ高取付 (3) テール部チェーンテンション方式:電動調整式 (4) 投入口×2ヶ所

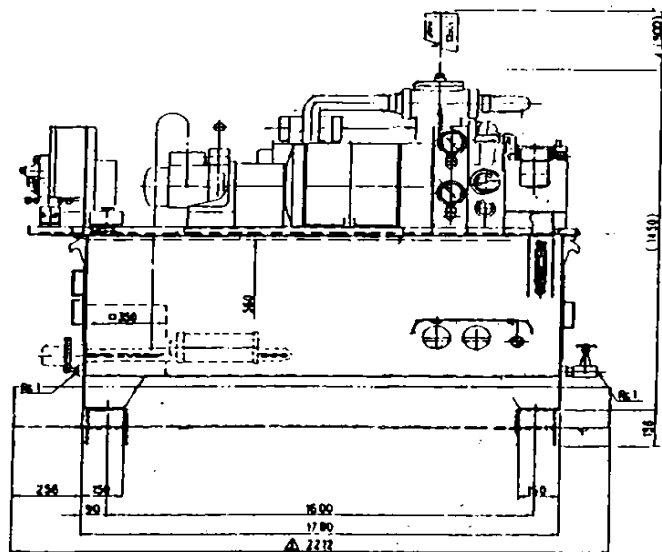
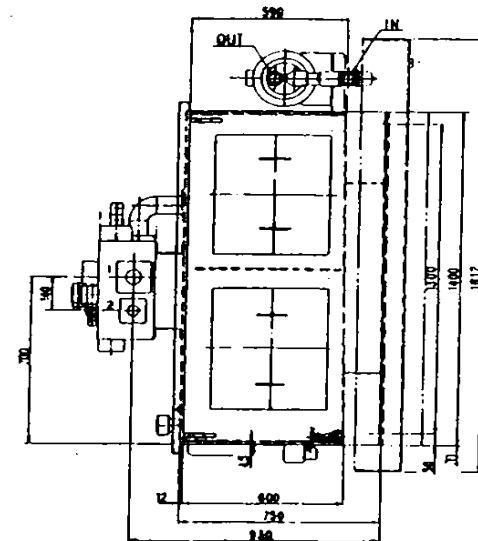
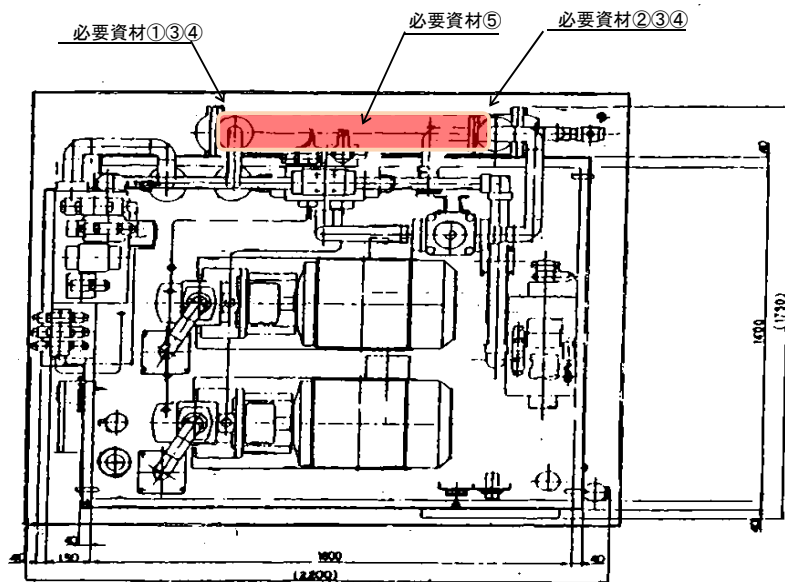
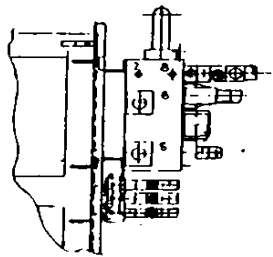
必要資材

名称	仕様	数量	備考
1	点検口	CMD-P2	2個 支給品

○ 点検口設置箇所

複写禁止

交換部品、整備内容については仕様書を参照のこと。



必要資材

名称	仕様	数量	備考
1 ガスケットA	W-101000-21	1 枚	支給品
2 ガスケットB	W-101000-22	1 枚	支給品
3 Oリング	W-101000-20	2 個	支給品
4 防食亜鉛棒	W-101000-18.19	2 個	支給品
5 掃除棒	メーカー純正品	1 本	支給品

交換部品、整備内容については仕様書を参照のこと。

複写禁止

No.	機 器 名 称	TAGNo.	型 番	備 考
23a	回転破砕機内部温度	测温抵抗体	TIA-337 Pt100Ω (-50~200)	
23b		Ω/変換器	" RBS-3A-B	
36a	コンプレッションフィード駆動	定電流コントローラ	PI-359 URP-15W	
36b		Ω/変換器	VR-359 PMS-4-B	
36c		可変抵抗器	PT-359 RV30YN20S	
39a	油圧シリンダ駆動	定電流コントローラ	PI-360 URP-15W	
39b		Ω/変換器	VR-360 PMS-4-B	
39c		可変抵抗器	PT-360 RV30YN20S	
40a	コンベア油圧モータ駆動	定電流コントローラ	PI-361 URP-15W	
40b		Ω/変換器	VR-361 PMS-4-B	
40c		可変抵抗器	PT-361 RV30YN20S	
1a	防爆蒸気流量計	差圧検出器	FIAQR-380 80Aオフィスブロック	
1b		コンデンスポット	" RSV-900	
1c		差圧伝送器	" JTD920A-1A1A2-X2AX2-T1U2	
1d		開平演算器	" FNDX-B-X	
1e		指示計	" YME-152V-4XX2-D	
2a	SAH蒸気流量計	差圧検出器	FIA-381 40Aオフィスブロック	
2b		コンデンスポット	" RSV-900	
2c		差圧伝送器	" JTD920A-1A1A2-X2AX2-T1U2	
2d		開平演算器	" FNDX-B-X	
2e		指示計	" YME-152V-4XX2-D	
3a	噴霧蒸気流量計	差圧検出器	FIA-382 100Aオフィスブロック	
3b		コンデンスポット	" RSV-900	
3c		差圧伝送器	" JTD920A-1A1A2-X2AX2-T1U2	
3d		開平演算器	" FNDX-B-X	
3e		指示計	" YME-152V-4XX2-D	
4a	上部噴霧蒸気流量計	差圧検出器	FIA-384 80Aオフィスブロック	
4b		コンデンスポット	" RSV-900	
4c		差圧伝送器	" JTD920A-1A1A2-X2AX2-T1U2	
4d		開平演算器	" FNDX-B-X	
4e		指示計	" YME-152V-4XX2-D	
5	下部噴霧蒸気流量計	DOSで計算	FIA-385 計算式: FIA382 ~ FIA384	

No.	機 器 名 称	TAGNo.	型 番	備 考
6a	SAH蒸気制御用加熱空気温度計	测温抵抗体	TICA-386 Pt100Ω (0~200)	
6b		Ω/変換器	" RBS-3A-B	
6c		指示調節計	" KAM111-0-000	
6d		電子式ポジショナー	" EP594	
7a	加熱空気流量計	差圧検出器	FI-387 700Aオフィスプレート	
7b		差圧伝送器	" JTD920A-1A1A2-X2AX2-T1U2	
7c		開平演算器	" FNDX-B-X	
7d		指示計	" YME-152V-4XX2-D	
8a	白煙防止空気流量計	差圧検出器	FI-388 650Aオフィスプレート	
8b		差圧伝送器	" JTD920A-1A1A2-X2AX2-T1U2	
8c		開平演算器	" FNDX-B-X	
8d		指示計	" YME-152V-4XX2-D	
9a	上部加熱空気流量計	差圧検出器	FI-389 250Aオフィスプレート	
9b		差圧伝送器	" JTD920A-1A1A2-X2AX2-T1U2	
9c		開平演算器	" FNDX-B-X	
9d		指示計	" YME-152V-4XX2-D	
10a	下部加熱空気流量計	差圧検出器	FI-390 250Aオフィスプレート	
10b		差圧伝送器	" JTD920A-1A1A2-X2AX2-T1U2	
10c		開平演算器	" FNDX-B-X	
10d		指示計	" YME-152V-4XX2-D	
11a	噴霧蒸気制御用上部蒸気混合空気温度計	测温抵抗体	TIA-391 Pt100Ω (0~200)	
11b		Ω/変換器	" RBS-3A-B	
11c		指示調節計	" KAM111-0-000	
11d		電子式ポジショナー	" EP594	
12a	下部蒸気混合空気温度計	测温抵抗体	TIA-392 Pt100Ω (0~200)	
12b		Ω/変換器	" RBS-3A-B	
12c		指示計	" YME-152V-4XX2-D	
13a	SAH電動弁開度信号	ポテンションメータ	CMV-393 MNG-RHR-3K50	(内蔵 500Ω)
13b		R/変換器	" MNG-RHR-3K50	(内蔵500Ω/4-20mA)
13c		開閉リミット	" MNG-RHR-3K50	(内蔵スイッチ)
14a	噴霧電動弁開度信号	ポテンションメータ	CMV-394 MNG-RHR-3K80	(内蔵 500Ω)
14b		R/変換器	" MNG-RHR-3K80	(内蔵500Ω/4-20mA)
14c		開閉リミット	" MNG-RHR-3K80	(内蔵スイッチ)
15	SAH復水電動弁開度信号	開閉リミット	CMV-395 MGL-RHR-3K40	(内蔵スイッチ)

記号	点検機器	備考
●	指示計	
◆	指示調節計	

複写禁止

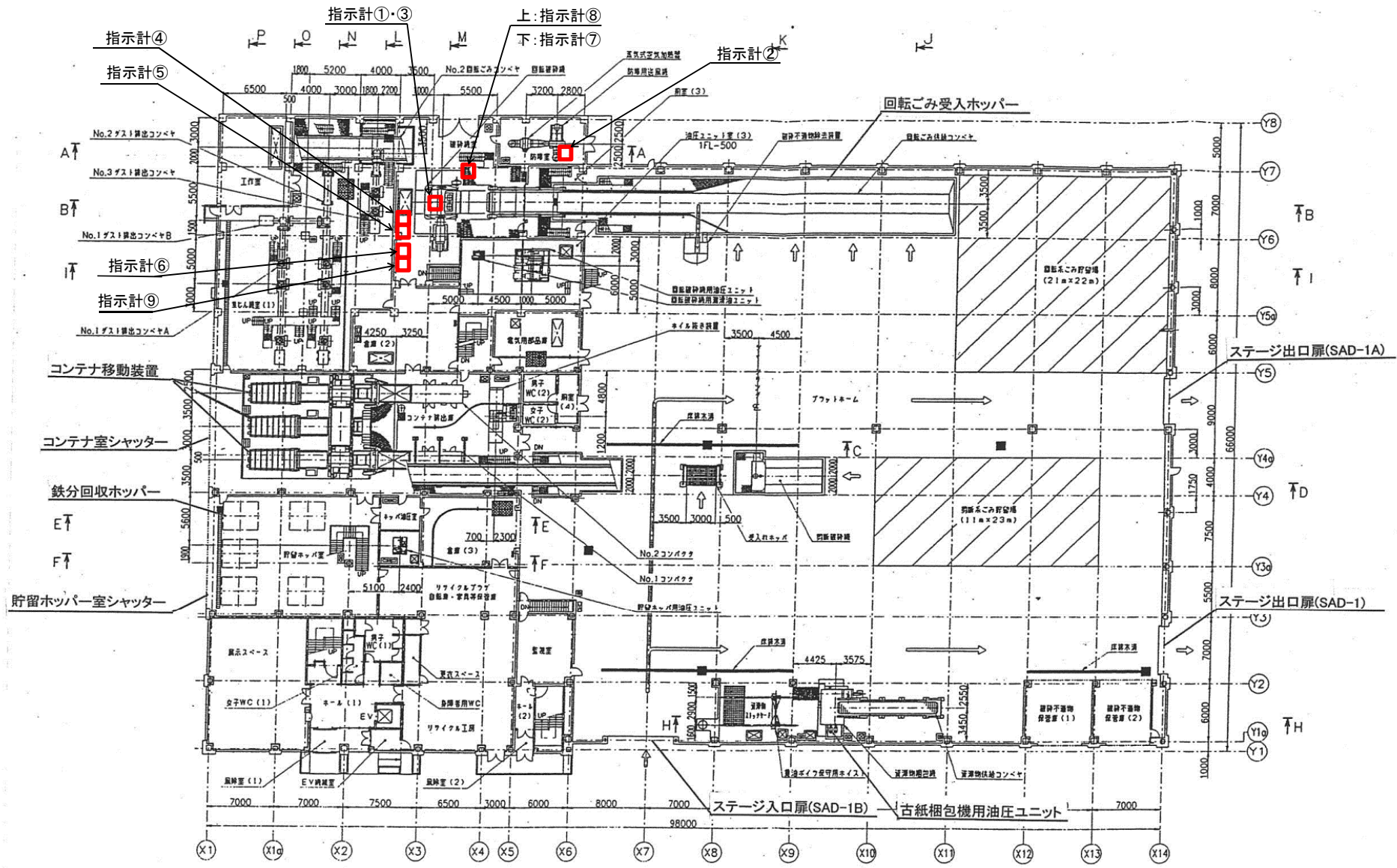
交換部品、整備内容については仕様書を参照のこと。

図面名

電気・計装設備 計装機器整備

図 番

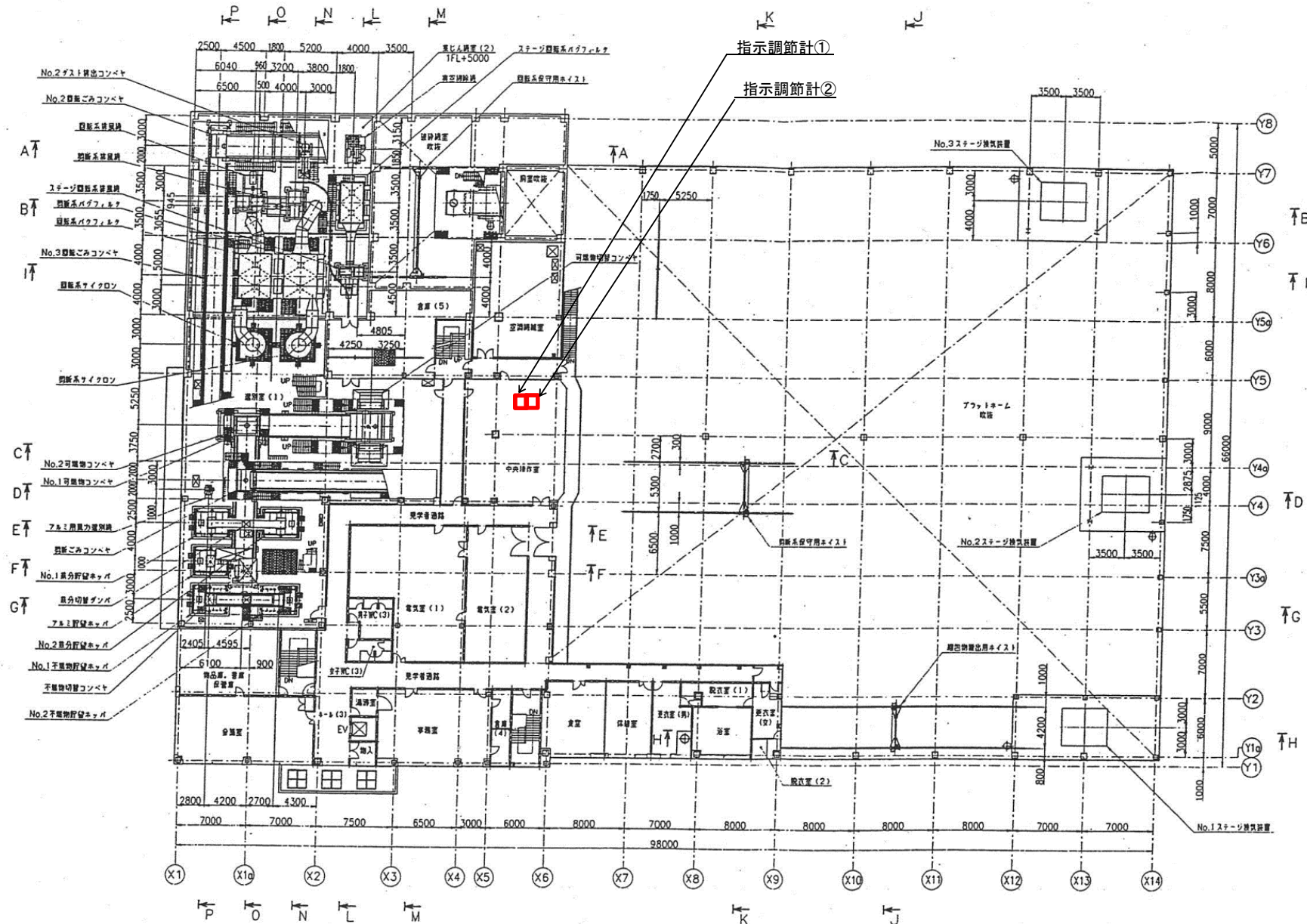
29



複写禁止

No.	名称	点検機器	
		変換器	発信機
①	防爆蒸気流量計	○	○
②	SAH蒸気流量計	○	○
③	噴霧蒸気流量計	○	○
④	上部噴霧蒸気流量計	○	○
⑤	加熱空気流量計	○	○
⑥	白煙防止空気流量計	○	○
⑦	上部加熱空気流量計	○	○
⑧	下部加熱空気流量計	○	○
⑨	下部蒸気混合空気温度計	○	-

交換部品、整備内容については仕様書を参照のこと。



複写禁止

【指示調節計】		点検機器	
No.	名称	変換器	発信機
①	SAH蒸気制御用加熱空気温度計	○	○
②	噴霧蒸気制御用上部蒸気混合空気温度計	○	○

交換部品、整備内容については仕様書を参照のこと。

発寒破砕工場 ANN警報 配置図 警報リスト

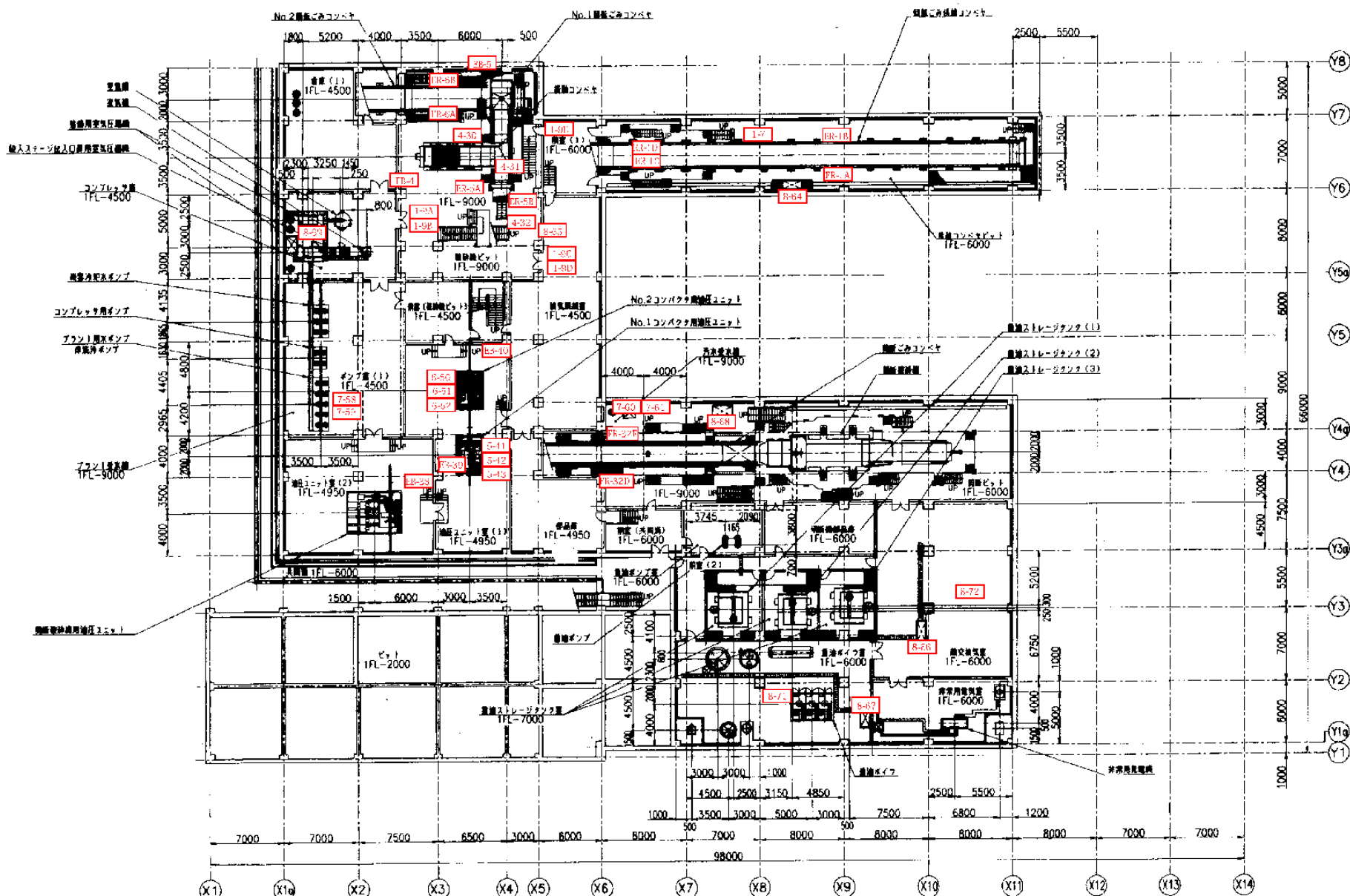
No.	機器名称	図中No.	
		非常停止スイッチ	引網スイッチ
1	回転ごみ供給コンベヤ	EB-1	ER-1A~D
2	防塵用送風機	EB-2	-
3	回転破砕機	EB-3	-
4	振動コンベヤ	EB-4	-
5	No.1回転ごみコンベヤ	EB-5	ER-5A~B
6	No.2回転ごみコンベヤ	EB-6	ER-6A~D
7	No.3回転ごみコンベヤ	EB-7	ER-7A~B
8	No.4回転ごみコンベヤ		ER-8A~B
9	磁選機	EB-9	-
10	不燃物・可燃物選別機	EB-10	-
11	可燃物管ダンパー	EB-11	-
12	不燃物切替コンベヤ1	EB-12	ER-12A~B
13	不燃物切替コンベヤ2	EB-13	
14	不燃物コンベヤ	EB-14	ER-14
15	貯留ホッパ1操作盤非常停止	EB-15	-
	No.1不燃物貯留ホッパ		
	No.2不燃物貯留ホッパ		
	No.1鉄分貯留ホッパ		
	No.2鉄分貯留ホッパ		
アルミ選別機1 (精選機)	EB-16	-	
アルミ選別機2	-	-	
アルミ風力選別機	EB-18	-	
No.1可燃物コンベヤ	EB-19	ER-19A~B	
No.2可燃物コンベヤ	EB-20	ER-20A~B	
可燃物切替コンベヤ	EB-21	ER-21A~B	
No.1コンバクタ	EB-22	-	
No.2コンバクタ	EB-23	-	
鉄用風力選別機	EB-24	-	
鉄分切替ダンパー	EB-25	-	
ステージ回転系バグフィルタ	EB-26	-	
ステージ回転系排風機	EB-27	-	
回転系バグフィルタ	EB-28	-	
回転系排風機	EB-29	-	
せん断系排風機			
せん断系バグフィルタ	EB-31	-	
せん断ごみコンベヤ	EB-32	ER-32A~E	
資源物供給コンベヤ	-	-	
資源物梱包機	-	-	
回転破砕機用油圧ユニット	EB-35	-	
回転破砕機用潤滑油ユニット			
貯留ホッパ用油圧ユニット	EB-37	-	
せん断破砕機用油圧ユニット	EB-38	-	
No.1コンバクタ用油圧ユニット	EB-39	-	
No.2コンバクタ用油圧ユニット	EB-40	-	
真空掃除機	EB-41	-	
No.1,3ダストコンベヤ操作盤	EB-42	-	
No.2ダストコンベヤ操作盤	EB-43	-	
コンテナ移動装置	EB-44	-	
ホイル抜き装置	-	-	
貯留ホッパ散水機作盤	EB-46	-	
回転系中央操作盤(DP-1)	EB-47	-	
せん断系中央操作盤(DP-2)	EB-48	-	

段	No.	色	ANN名称	数量	検出器	図中No.
①	1	RL	非常停止	1	非常停止スイッチ、引網スイッチ	左巻巻線
	2	RL	回転ごみ貯留場火災	1	熱感知火災検出器	1-2
	3	RL	剪断ごみ貯留場火災	1	熱感知火災検出器	1-3
	4	RL	No.2回転ごみコンベヤ火災(1)・(2)	2	熱感知火災検出器	1-4
	5	RL	剪断ごみコンベヤ火災(1)・(2)	2	熱感知火災検出器	1-5
	6	RL	No.2可燃物コンベヤ火災(1)・(2)	2	熱感知火災検出器	1-6
	7	OL	回転ごみ供給コンベヤガス検知	1	埋研ガス検知器 XIA-218	1-7
	8	OL	回転破砕機フード開	1	リミットスイッチ	1-8
	9	OL	破砕機室扉開(11箇所あり・(1)-(11))	1	リミットスイッチ	1-9A~K
②	10	OL	回転破砕機内部温度高	1	測温抵抗体 TIA343	2-10
	11	OL	回転破砕機内部酸素濃度高	1	酸素濃度計	2-11
	12	OL	回転破砕機内部ガス濃度高	1	埋研ガス検知器	2-12
	13	OL	回転破砕機潤滑油圧力低	1	圧力スイッチ	2-13
	14	OL	回転破砕機 電動機軸受温度高 潤滑油温度高	1	電動機内コイル温度測温抵抗体 接点付温度計(2個有り)	2-14A~C
	15	OL	回転破砕機油圧ユニット油温高	1	サーモスイッチ(2個有り)HHH	2-15
	16	OL	回転破砕機油圧ユニット油圧低	1	電極(ワグ)(2個有り)	2-16
	17	OL	コックアップフィーダ油圧モータ油圧高	1	圧力スイッチ(供給フード横)	2-17
	18	OL	コンベヤ油圧モータ油圧高	1	圧力スイッチ(供給コンベヤ横)	2-18
	19	OL	回転破砕機潤滑油ユニット油圧低	1	電極(ワグ)	3-19
③	20	OL	回転破砕機潤滑油ユニット油温高	1	サーモスイッチ	3-20
	21	OL	SAH蒸気流量高	1	差圧伝送器-DCS設定	3-21
	22	OL	SAH蒸気流量低	1	差圧伝送器-DCS設定	3-22
	23	OL	環霧蒸気流量高	1	差圧伝送器-DCS設定	3-23
	24	OL	環霧蒸気流量低	1	差圧伝送器-DCS設定	3-24
	25	OL	加熱空気温度低	1	測温抵抗体	3-25
	26	OL	加熱空気流量高	1	差圧伝送器-DCS設定	3-26
	27	OL	加熱空気流量低	1	差圧伝送器-DCS設定	3-27
④	28	OL	上部蒸気混合空気温度低	1	測温抵抗体+DCS設定	4-28
	29	OL	下部蒸気混合空気温度低	1	測温抵抗体	4-29
	30	OL	振動コンベヤごみレベル高	1	マイクロ波又は光電スイッチ	4-30
	31	RL	振動コンベヤ燃焼検知	1	リミットスイッチ	4-31
	32	OL	No.1回転ごみコンベヤガス検知	1	埋研ガス検知器 XIA-403	4-32
	33	OL	No.2回転ごみコンベヤトルクオーバー	1	トルクスイッチ+機器無し	4-33
	34	OL	鉄分切替ダンパートルクオーバー	1	トルクスイッチ(詰まり検知)	4-34
	35	OL	No.2可燃物コンベヤトルクオーバー	1	トルクスイッチ	4-35
	36	WL	潤滑油圧力低	1	圧力スイッチ	2-13
	37	OL	貯留ホッパ油圧ユニット油温高	1	サーモスイッチ(2個有り)	5-37
⑤	38	OL	貯留ホッパ油圧ユニット油圧低	1	電極(ワグ)	5-38
	39	OL	回転破砕機軸受温度モータ側温度高	1	測温抵抗体	5-39
	40	OL	回転破砕機軸受温度反モータ側温度高	1	測温抵抗体	5-40
	41	OL	No.1コンバクタ油圧ユニット油圧力低	1	圧力スイッチ	5-41
	42	OL	No.1コンバクタ油圧ユニット油温高	1	サーモスイッチ(HH)	5-42
	43	OL	No.1コンバクタ油圧ユニット油圧低	1	電極	5-43
	44	OL	No.1コンバクタホッパごみ高	1	マイクロ波スイッチ	5-44
	45	OL	No.1コンバクタホッパごみ高	1	マイクロ波スイッチ	5-45

段	No.	色	ANN名称	数量	検出器	図中No.
⑥	46	OL	予備	-	-	-
	47	OL	No.3回転ごみコンベヤトルク異常	1	コントロールセンサ過負荷MCB	6-47
	48	OL	コンテナ移動装置故障	1	オーバーロードリミット	6-48
	49	OL	予備	-	-	-
	50	OL	No.2コンバクタ油圧ユニット油圧力低	1	圧力スイッチ	6-50
	51	OL	No.2コンバクタ油圧ユニット油温高	1	サーモスイッチ	6-51
	52	OL	No.2コンバクタ油圧ユニット油圧レベル低	1	電極	6-52
	53	OL	No.2コンバクタホッパごみ高	1	マイクロ波スイッチ	6-53
	54	OL	No.2コンバクタホッパごみ高	1	マイクロ波スイッチ	6-54
	55	OL	ステージ回転系バグフィルタ差圧高pdIA803	1	現場盤内差圧スイッチ出力ON	7-55
⑦	56	OL	回転系バグフィルタ差圧高 pdIA801	1	現場盤内差圧スイッチ出力ON	7-56
	57	OL	剪断系バグフィルタ差圧高 pdIA802	1	現場盤内差圧スイッチ出力ON	7-57
	58	OL	プラント用水受水槽レベル高 (HH)	1	ワグ(HH以上ON:ANN)	7-58
	59	OL	プラント用水受水槽レベル低 (L)	1	ワグ(L以上OFF:ANN)	7-59
	60	OL	汚水槽レベル高 (H)	1	ワグ(TB COM+H)	7-60
	61	OL	汚水槽レベル低	1	ワグ(中継TB LL,OFF)	7-61
	62	OL	予備	-	-	-
	63	OL	資源物梱包機一括故障	1	投入ステージ現場盤,TH,ES	7-63
	64	OL	No.1排水ピットレベル高 (HH)	1	電極LCA1003 E,E4	8-64
	65	OL	No.2排水ピットレベル高 (HH)	1	電極LCA1004 E,E4	8-65
⑧	66	OL	No.3排水ピットレベル高 (HH)	1	電極LCA1005 E,E4	8-66
	67	OL	No.4排水ピットレベル高 (HH)	1	電極LCA1006 E,E4	8-67
	68	OL	No.5排水ピットレベル高 (HH)	1	電極LCA1007 E,E4	8-68
	69	OL	No.6排水ピットレベル高 (HH)	1	電極LCA1008 E,E4	8-69
	70	OL	建築設備盤一括故障	1	各建築設備盤MCCBトリップ過負荷	8-70
	71	OL	本行設備一括故障	1	補助B盤過負荷1点本行-異常3点	8-71
	72	OL	ローヒータ温度低 (TE-14)	1	数化温度→OP-1指示警報→DCS	8-72
	73	OL	コントロールセンサ(1)一括故障	1	CC盤電源送過負荷,CC1 MCCB	9-73
	74	OL	コントロールセンサ(2)一括故障	1	CC盤電源送過負荷,CC2 MCCB	9-74
	75	OL	コントロールセンサ(3)一括故障	1	CC盤電源送過負荷,CC3 MCCB	9-75
⑨	76	OL	高圧モータ起動装置異常	1	高圧電動機盤過負荷	9-76
	77	OL	可燃物切替ダンパー異常	1	CC MCCB AL	9-77
	78	OL	不燃物C/R異常	1	CC MCCB AL又はインバーク盤	9-78
	79	OL	不燃物切替C/R異常	1	CC MCCB AL又はインバーク盤	9-79
	80	OL	不燃物C/R系一括非常停止	1	非常停止スイッチ、引網スイッチ	9-80
	81	OL	清掃工場膨張タンク水位異常	1	電極(清掃工場5台有り)	清掃工場より

交換部品、整備内容については仕様書を参照のこと。

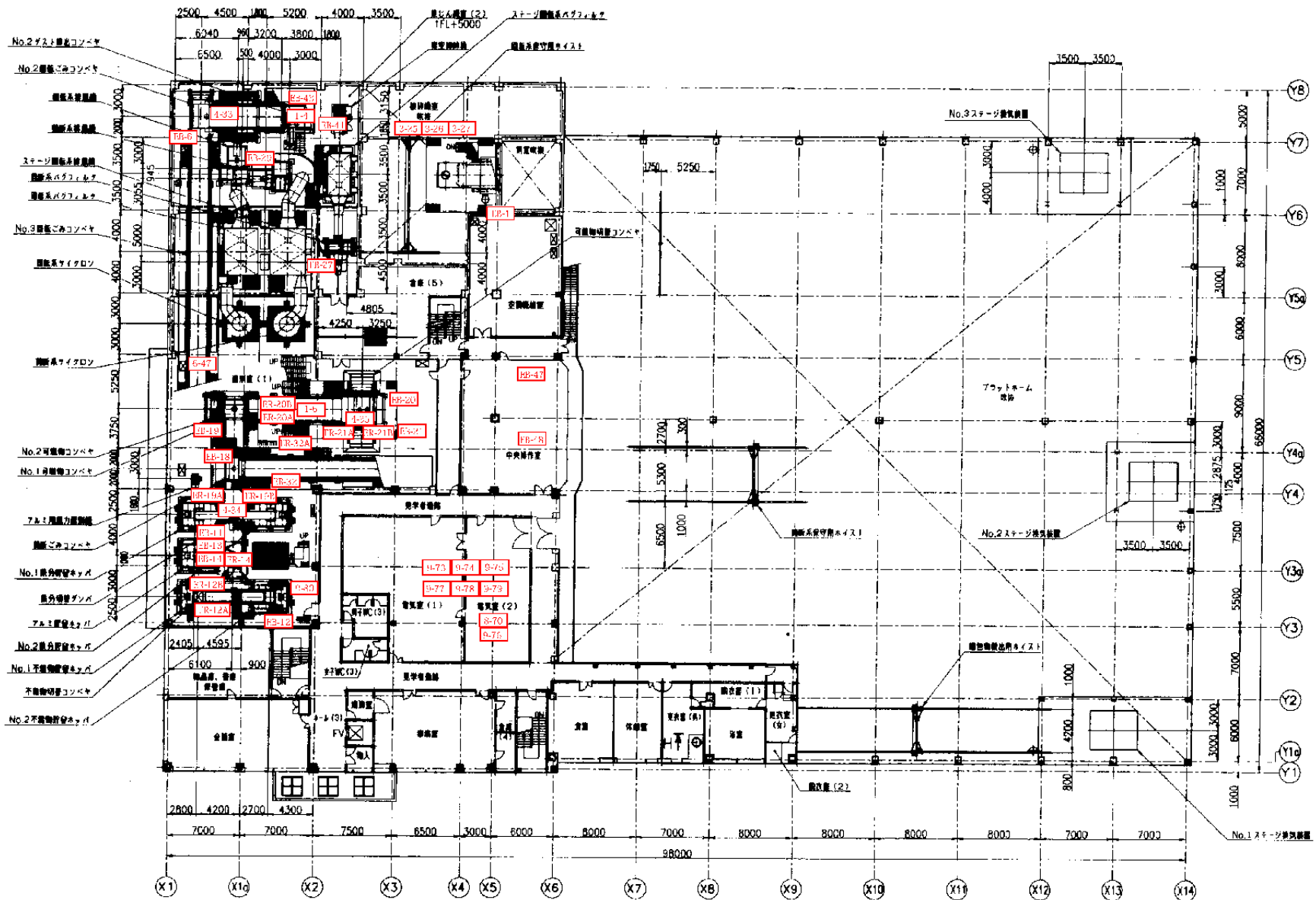
複写禁止



複写禁止

交換部品、整備内容については仕様書を参照のこと。

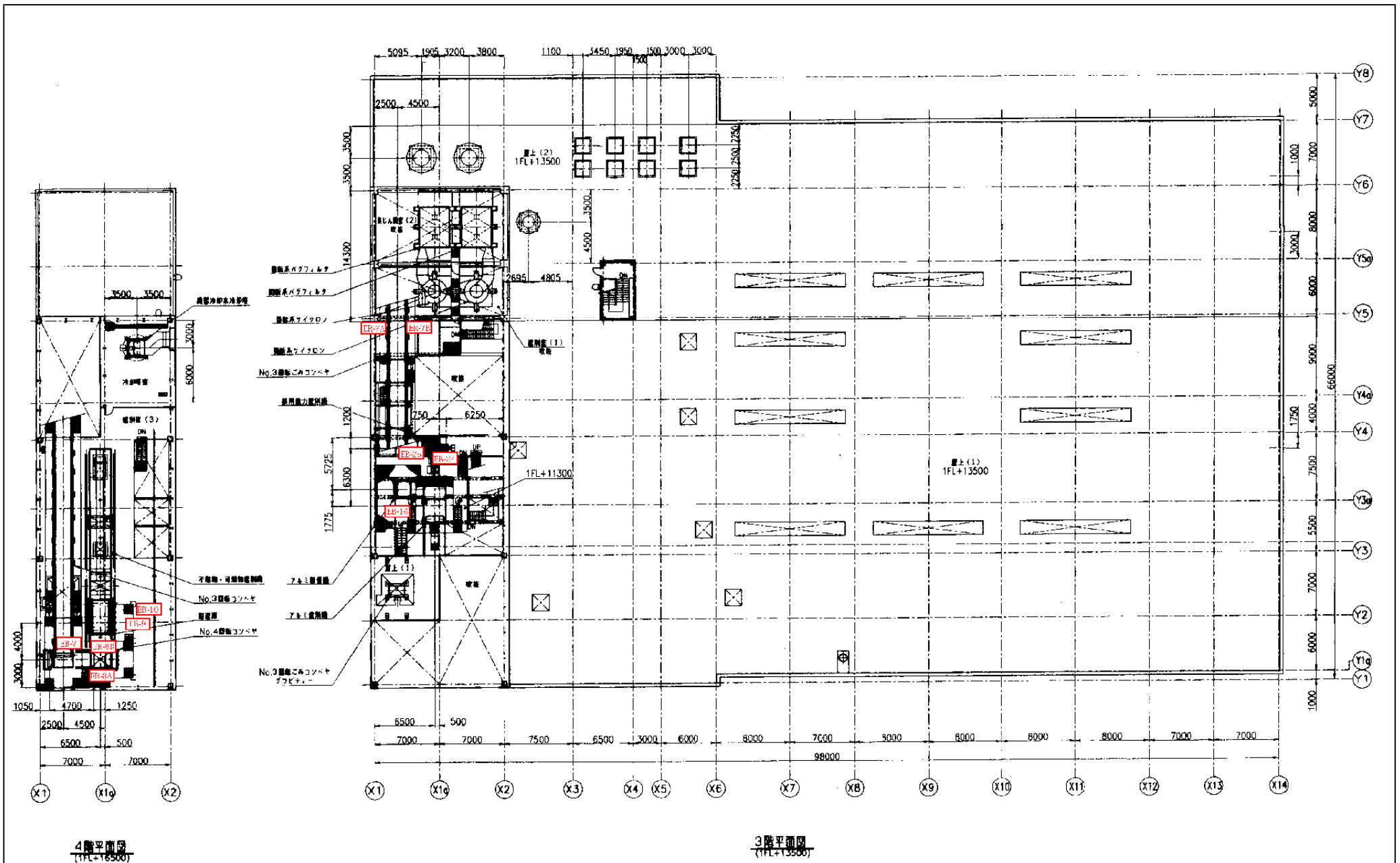
図面名	図番
電気・計装設備 計装・警報装置整備2	33



複写禁止

交換部品、整備内容については仕様書を参照のこと。

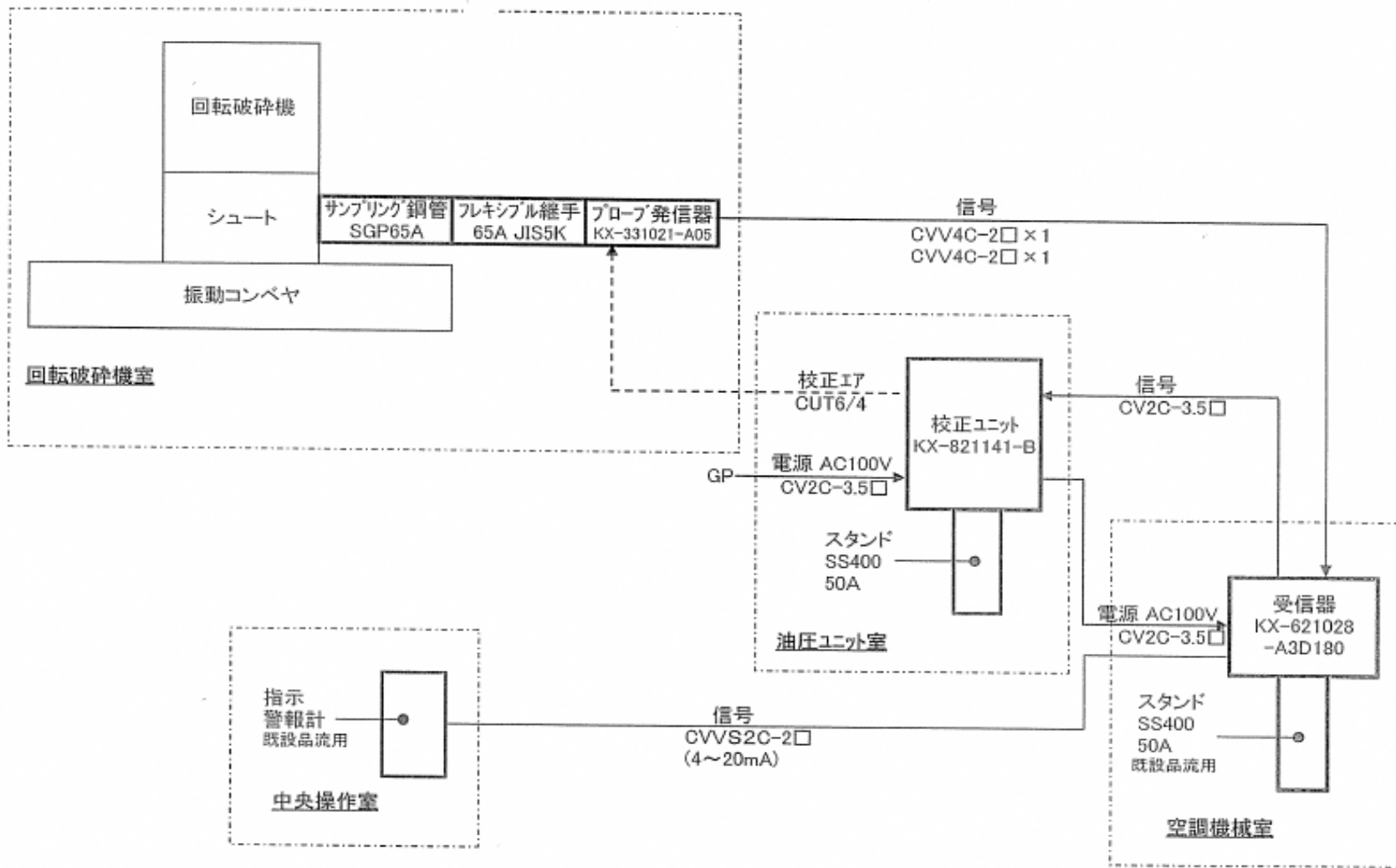
図面名	図番
電気・計装設備 計装・警報装置整備4	35



複写禁止

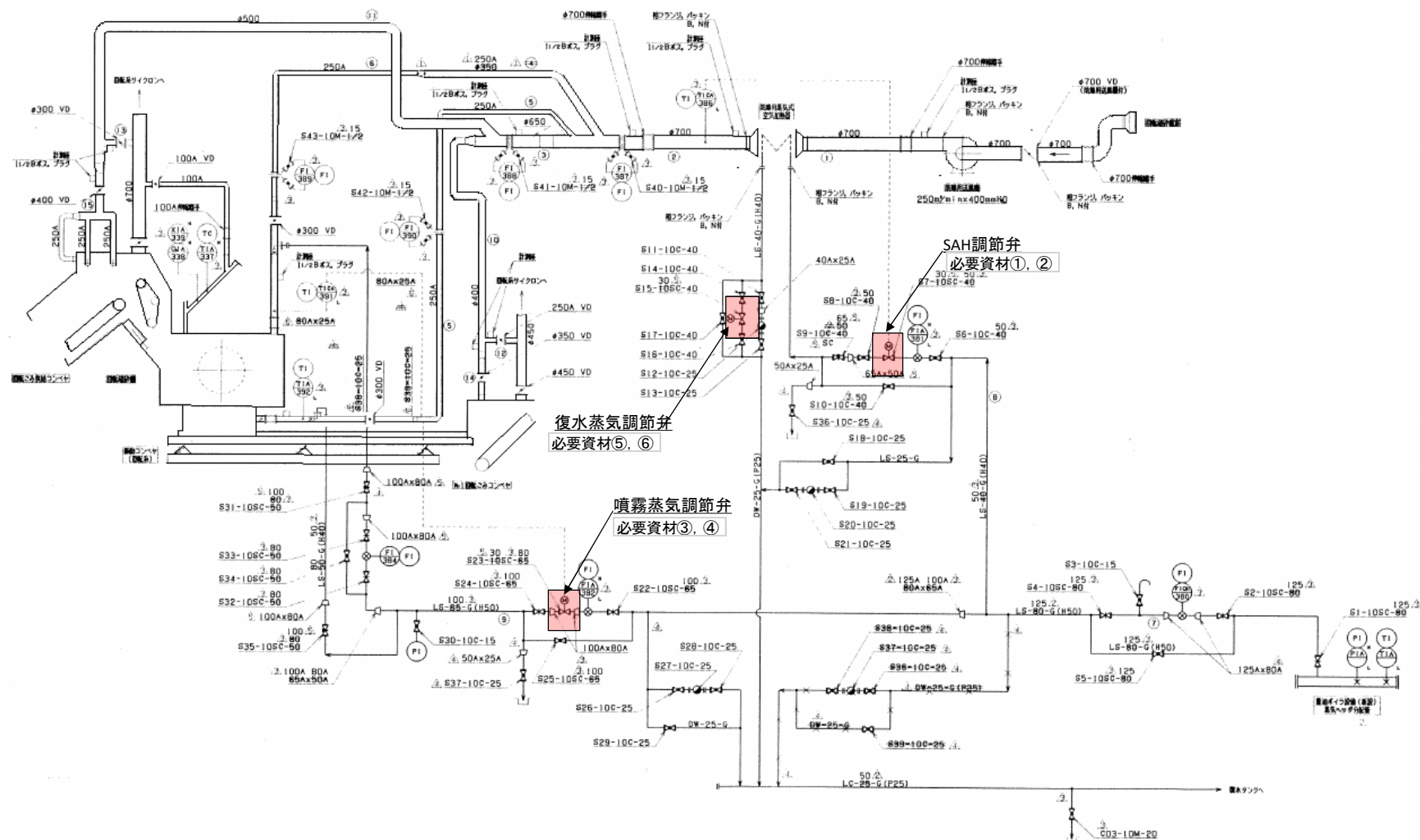
交換部品、整備内容については仕様書を参照のこと。

図面名 電気・計装設備 計装・警報装置整備5	図番 36
---------------------------	----------



交換部品、整備内容については仕様書を参照のこと。

複写禁止



復水蒸気調節弁
必要資材⑤、⑥

噴霧蒸気調節弁
必要資材③、④

SAH調節弁
必要資材①、②

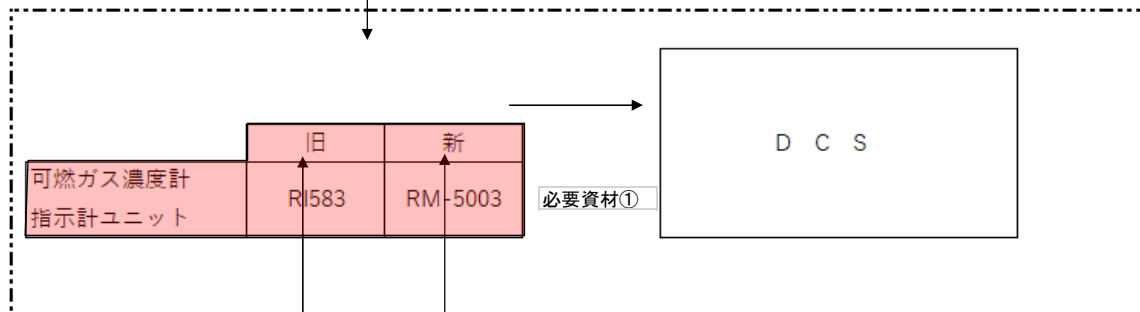
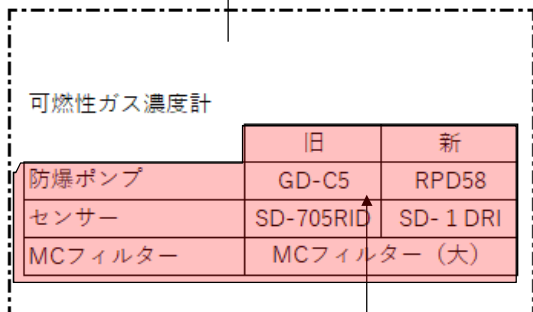
必要資材			
名称	仕様	数量	備考
1 SAH調節弁グラウトバッキン	P6315CH+6610	1組	支給品
2 SAH調節弁ガasket	V6590	1組	支給品
3 噴霧蒸気調節弁グラウトバッキン	P6315CH+6610	1組	支給品
4 噴霧蒸気調節弁ガasket	V6590	1組	支給品
5 復水蒸気調節弁グラウトバッキン	P6315CH+6610	1組	支給品
6 復水蒸気調節弁ガasket	V6590	1組	支給品

交換部品、整備内容については仕様書を参照のこと。

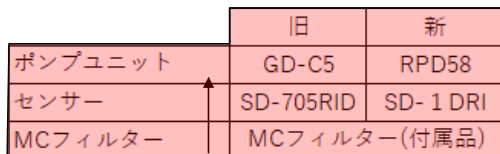
複写禁止

(空調機械室)

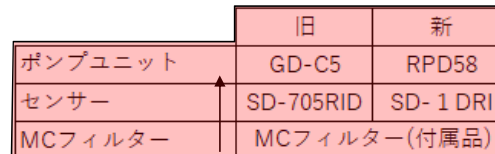
(中央操作室)



可燃ガス濃度計



可燃ガス濃度計



回転ごみ供給コンベヤ

回転破砕機

No.1回転ごみコンベヤ

必要資材

	名称	仕様	数量	備考
1	指示警報ユニット	RM-5003	1台	支給品
2	防爆型ポンプユニット	RP-D58	3台	支給品
3	センサー	RP-D58	3台	支給品
4	MCフィルタエレメント	MCフィルタエレメント(大)	1個	支給品

交換部品、整備内容については仕様書を参照のこと。

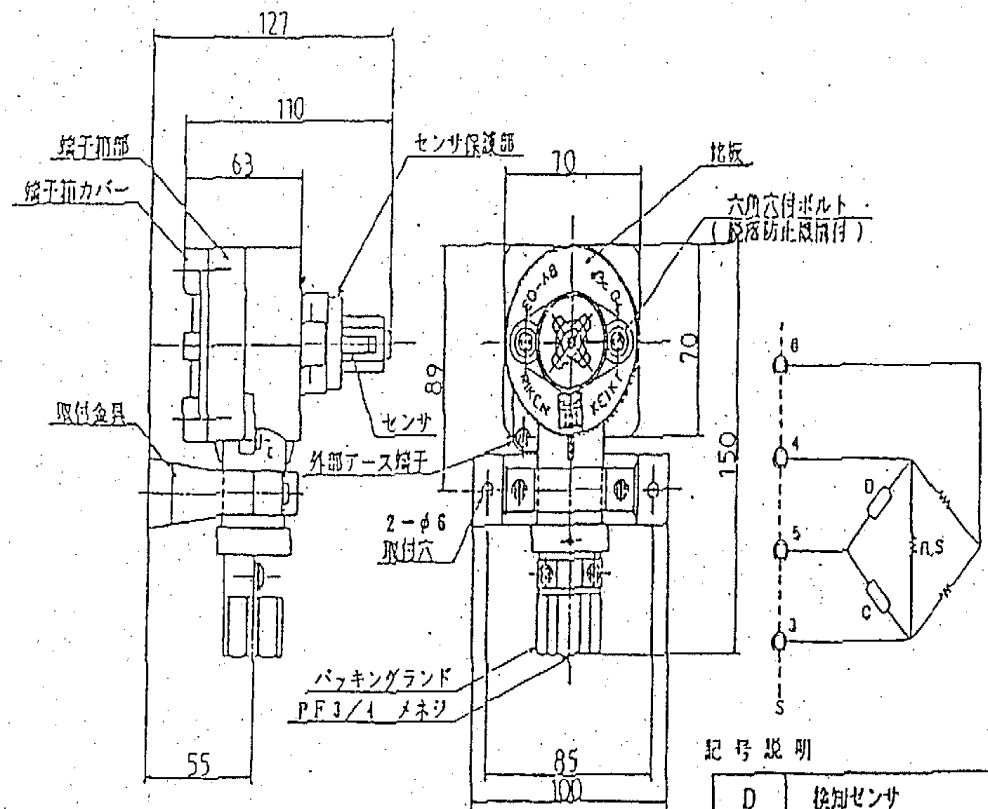
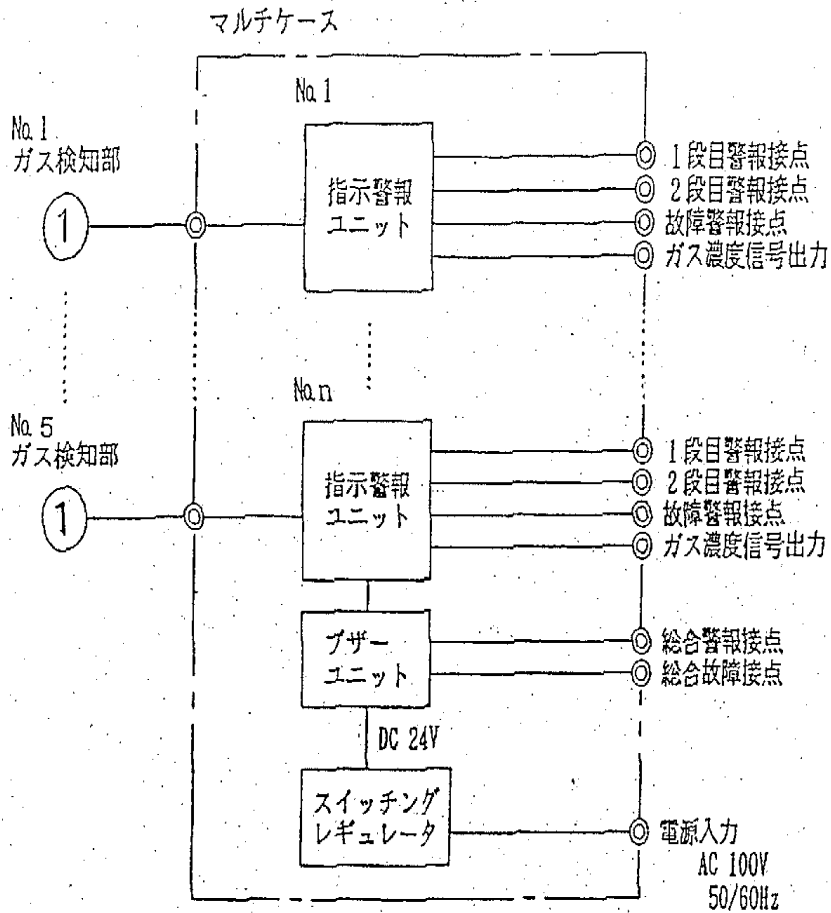
複写禁止

図面名

その他設備 可燃ガス濃度計整備

図番

39



必要資材			
名称	仕様	数量	備考
1	メタン用センサー HW-6213	5 個	支給品

交換部品、整備内容については仕様書を参照のこと。

図面名 その他設備 ガス検知警報機整備	図番 40
------------------------	----------

複写禁止