

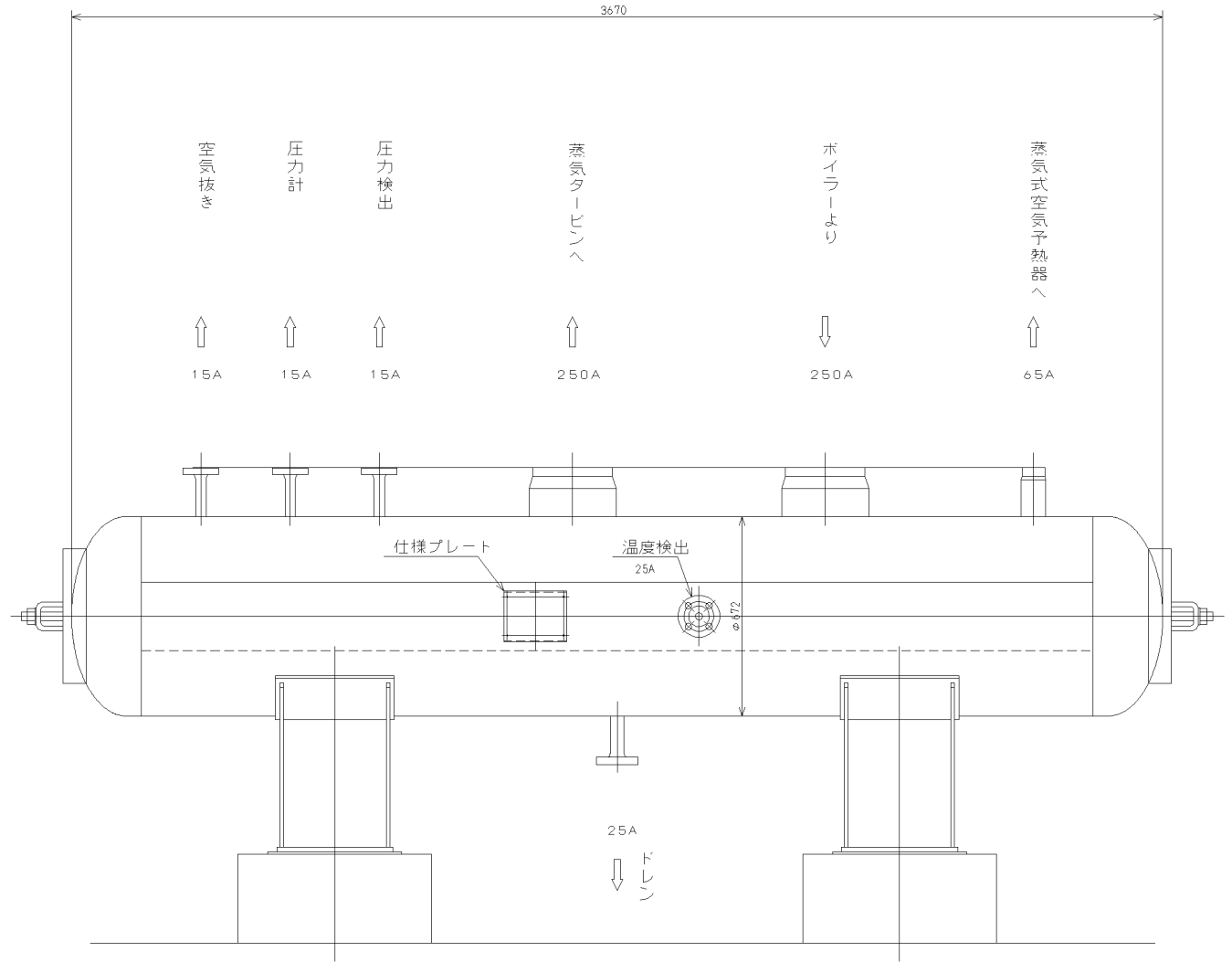
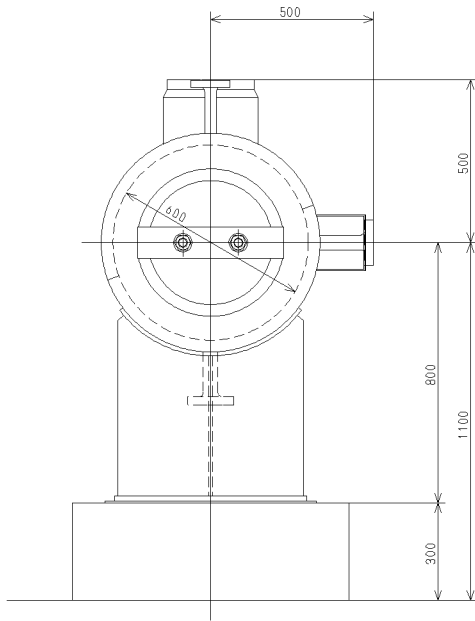
点検箇所

複写厳禁

環境局環境事業部

件名	白石清掃工場1・2号焼却設備定期整備業務				課長	係長	審査	設計	製図	図番
図面名	テールエンド左側面外部ケーシング									41

仕 様	
形 式	横置円筒型
最高使用圧力	5.40 MPa
常用圧力	3.90 MPa
最高使用温度	425 ℃
数 量	3 基
材 質	SB450



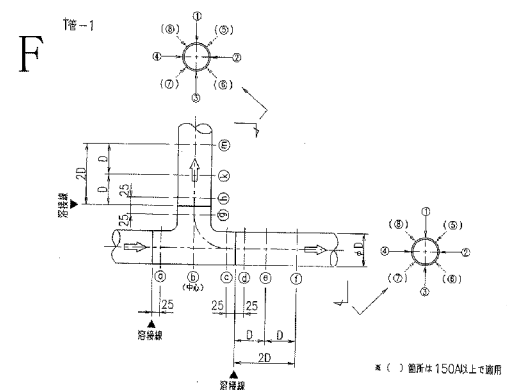
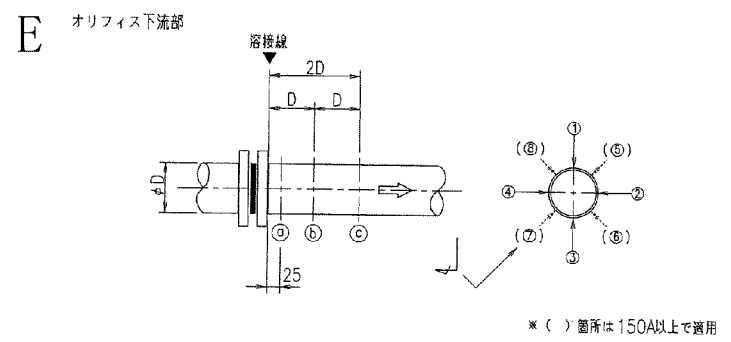
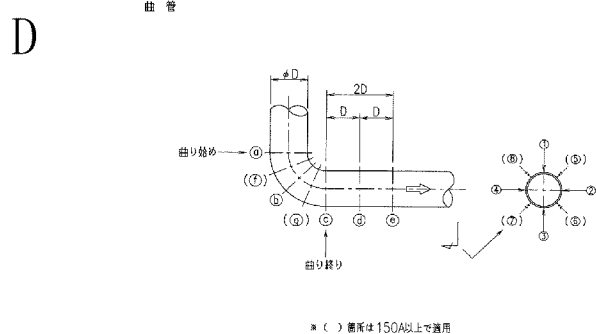
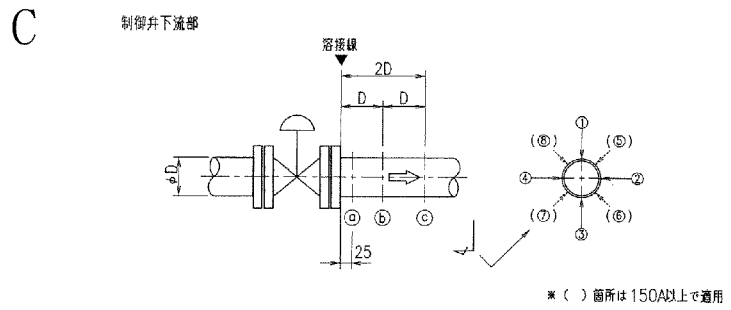
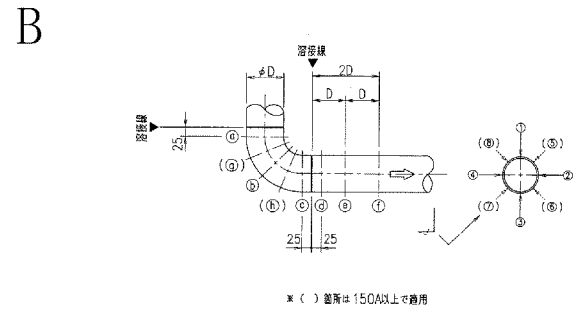
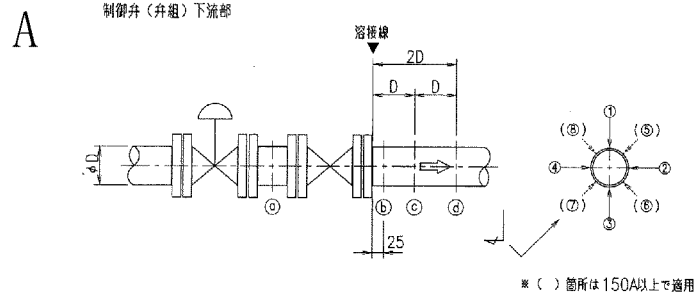
複写厳禁

環境局環境事業部

件名 白石清掃工場1・2号焼却設備定期整備業務
 図面名 高圧蒸気溜外形図

課長	係長	審査	設計	製図	図番
					42

90° エルボ (45° も同様)



複写厳禁

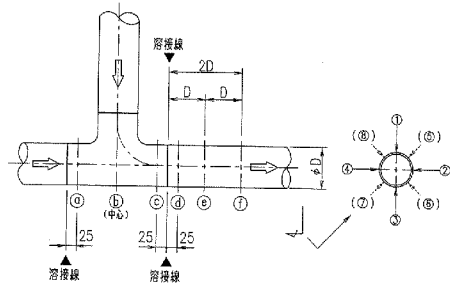
環境局 環境事業部

件名
白石清掃工場 1・2号焼却設備定期整備業務
図面名
熱水管厚み測定点検箇所(1/2)

課長	係長	審査	設計	製図	図番
					43

T管-2

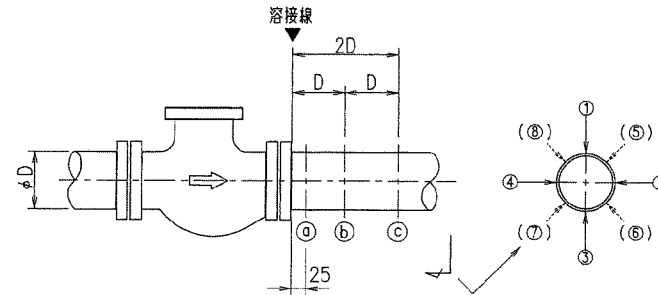
G



※ () 箇所は 150A以上で適用

逆止弁下流部

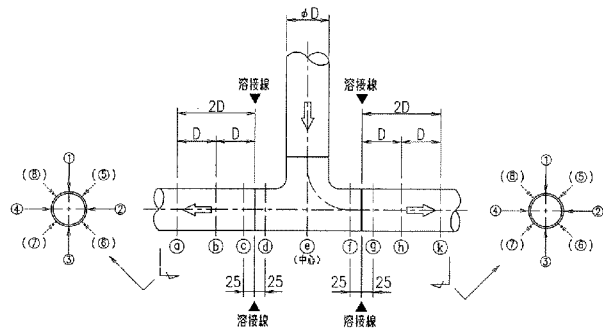
H



※ () 箇所は 150A以上で適用

T管-3

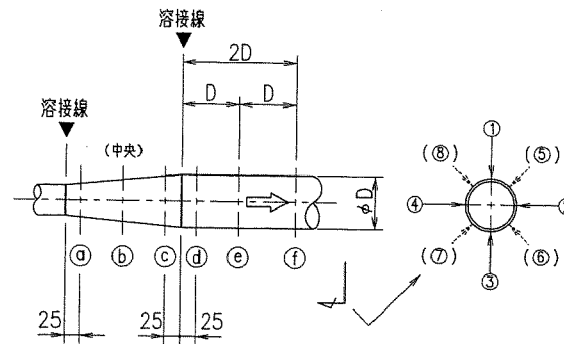
I



※ () 箇所は 150A以上で適用

レジャーサ (大径側)

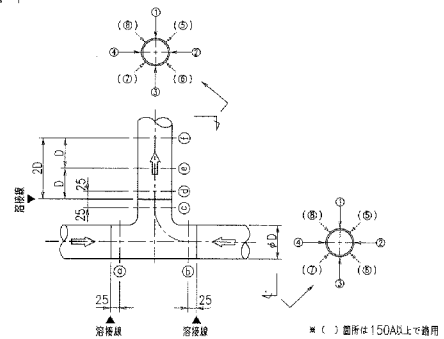
J



※ () 箇所は 150A以上で適用

T管-4

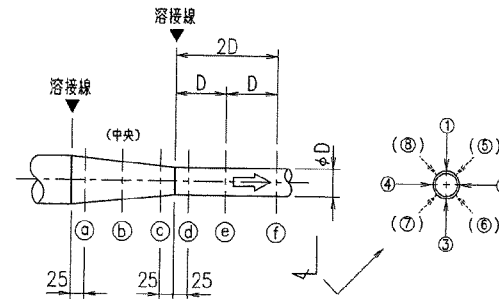
K



※ () 箇所は 150A以上で適用

レジャーサ (小径側)

L



※ () 箇所は 150A以上で適用

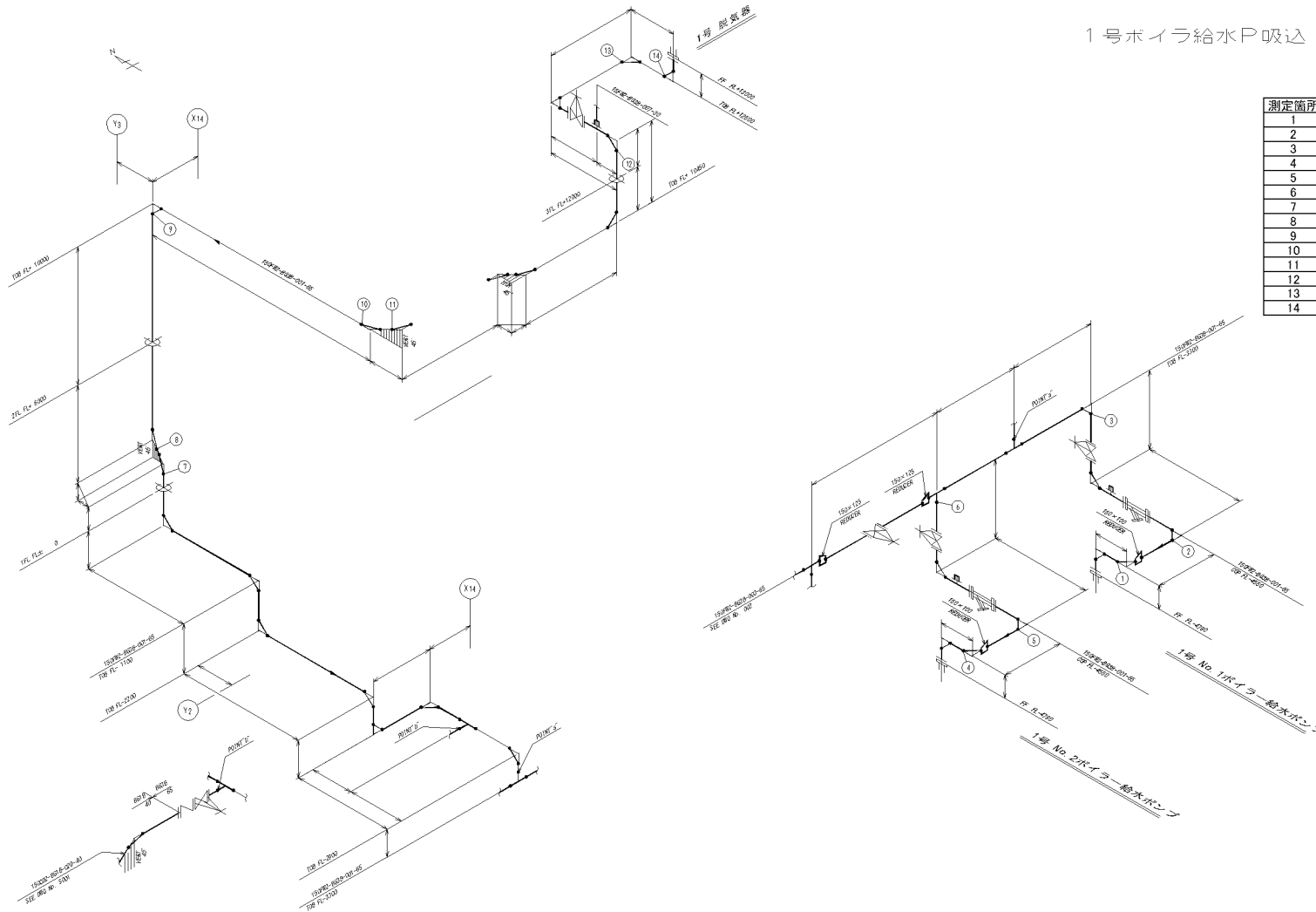
複写厳禁

環境局環境事業部

件名
白石清掃工場1・2号焼却設備定期整備業務
図面名
熱水管厚み測定点検箇所(2/2)

課長	係長	審査	設計	製図	製図	番
						44

1号ボイラ給水P吸込



測定箇所	管形状	管径(A)
1	B	100
2	B	150
3	B	150
4	B	100
5	B	150
6	K	150
7	B	150
8	B	150
9	B	150
10	B	150
11	B	150
12	B	150
13	B	150
14	B	150

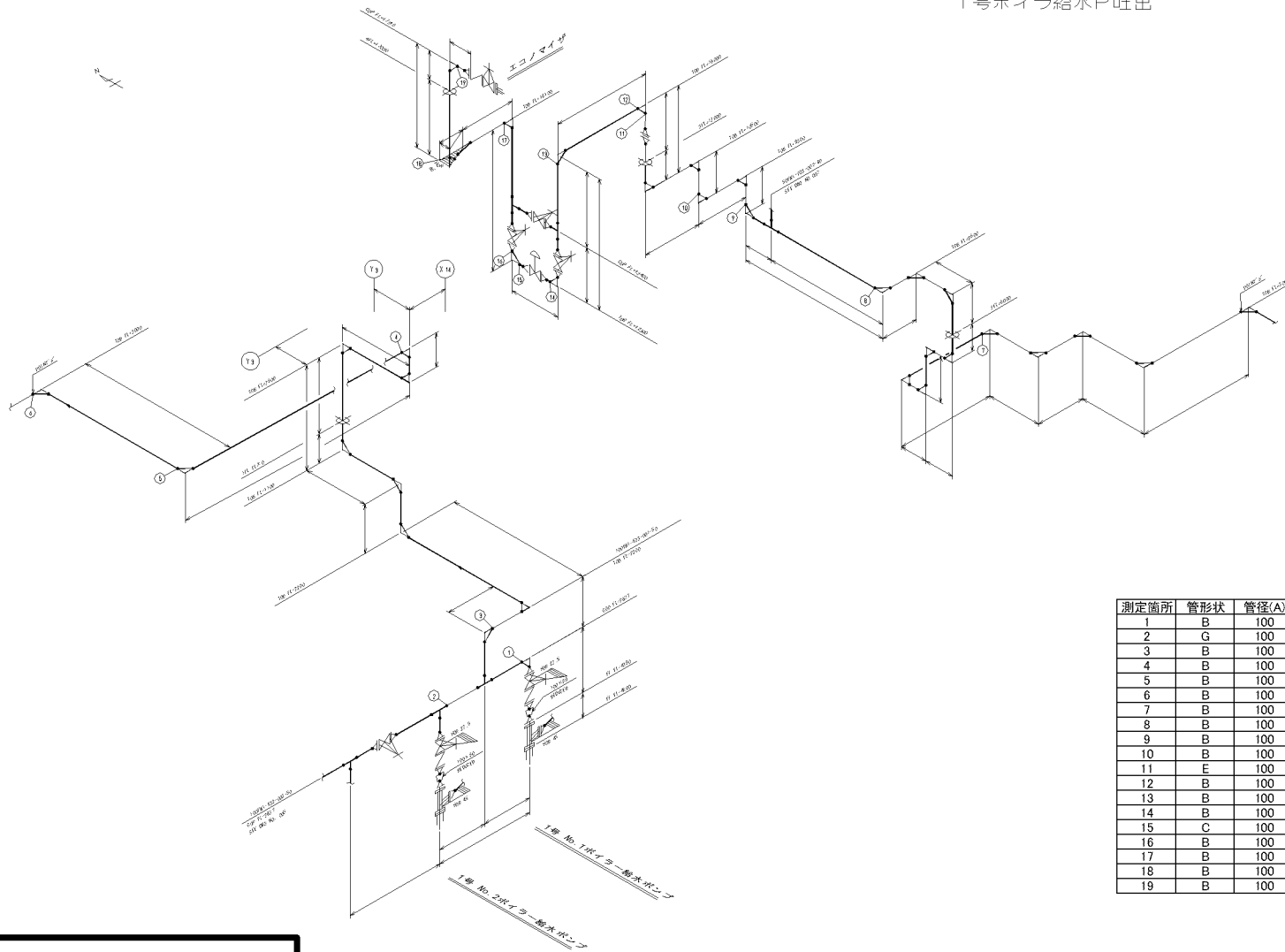
複写厳禁

環境局環境事業部

件名
白石清掃工場1・2号焼却設備定期整備業務
図面名
熱水管系統図(1号ボイラ給水吸込側)

課長 係長 審査 設計 製図 図番

1号ボイラ給水P吐出



測定箇所	管形状	管径(A)
1	B	100
2	G	100
3	B	100
4	B	100
5	B	100
6	B	100
7	B	100
8	B	100
9	B	100
10	B	100
11	E	100
12	B	100
13	B	100
14	B	100
15	C	100
16	B	100
17	B	100
18	B	100
19	B	100

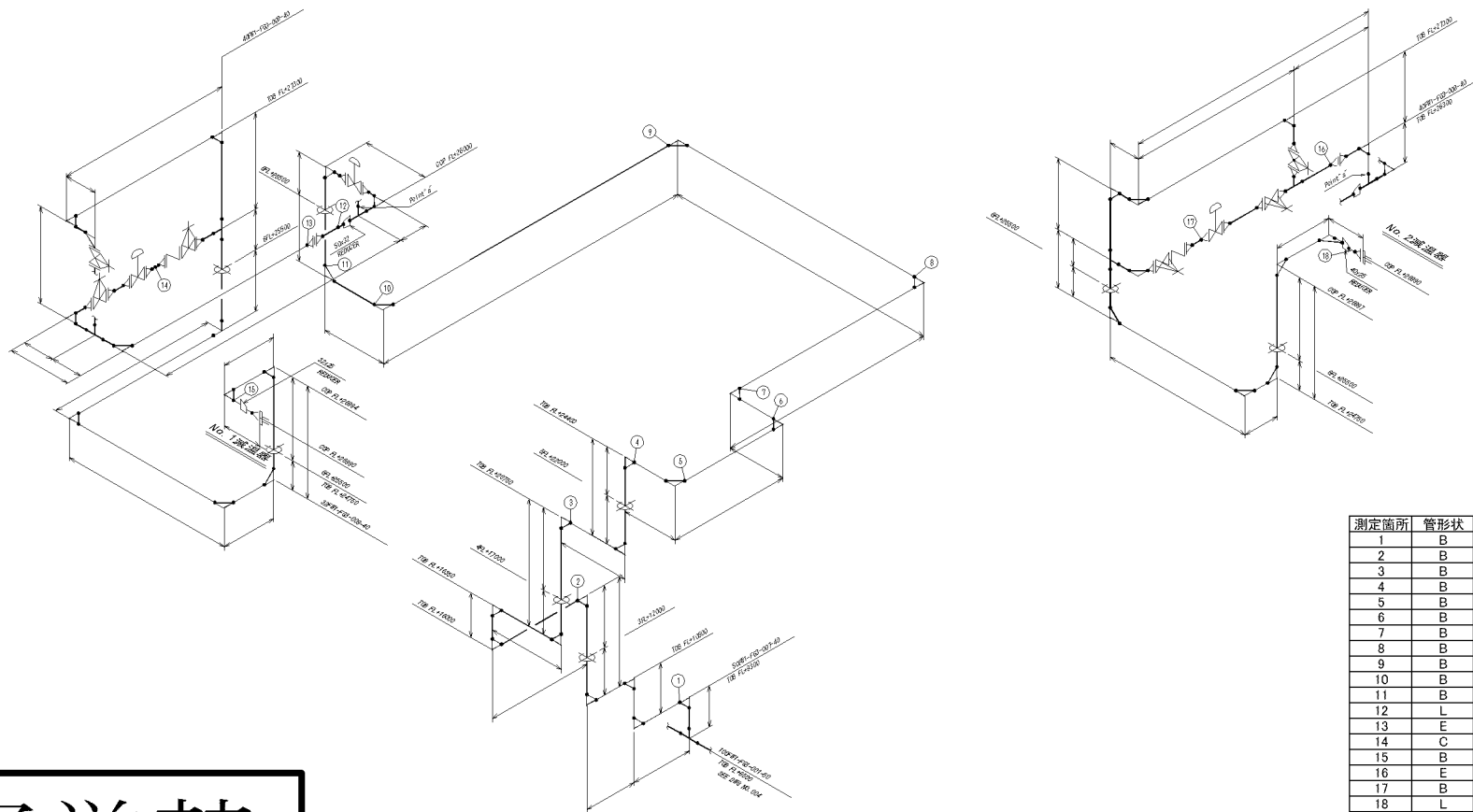
複写厳禁

環境局環境事業部

件名
白石清掃工場1・2号焼却設備定期整備業務
図面名
熱水管系統図(1号ボイラ給水吐出側)

課長	係長	審査	設計	製図	図番
					46

1号過熱器減温水



測定箇所	管形状	管径(A)
1	B	50
2	B	50
3	B	50
4	B	50
5	B	50
6	B	50
7	B	50
8	B	50
9	B	50
10	B	50
11	B	50
12	L	50×32
13	E	32
14	C	25
15	B	32
16	E	40
17	B	25
18	L	40×25

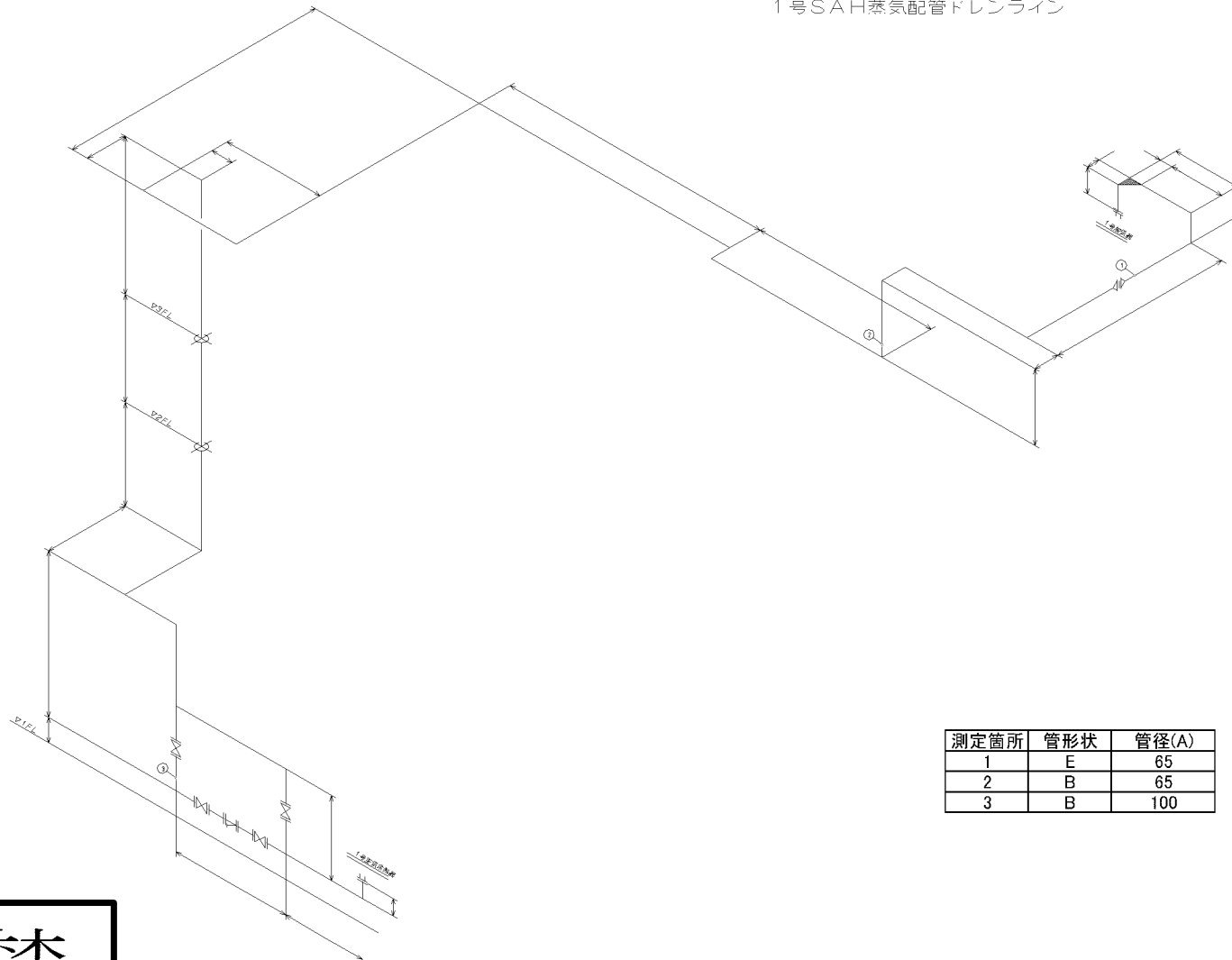
複写厳禁

環境局環境事業部

件名
白石清掃工場1・2号焼却設備定期整備業務
図面名
熱水管系統図(1号過熱器減温水)

課長係長審査設計製図図番
47

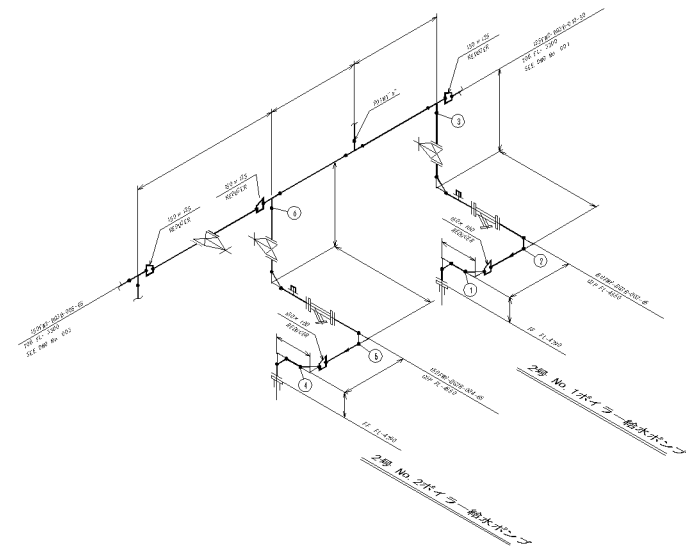
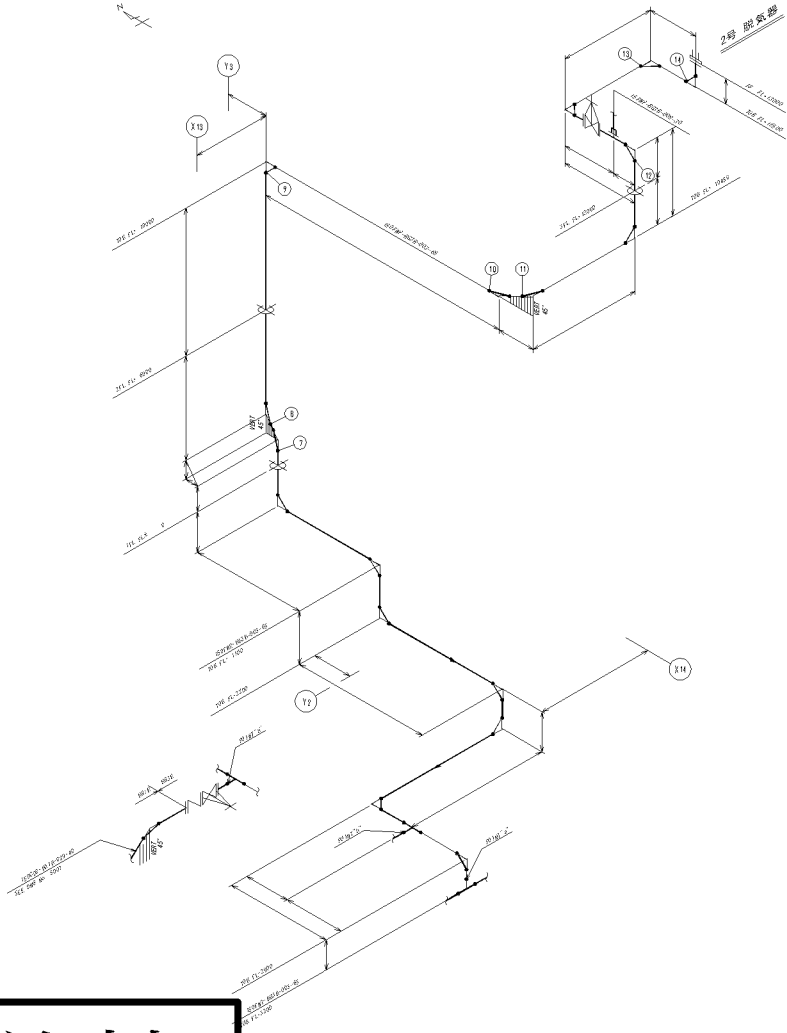
1号SAH蒸気配管ドレンライン



測定箇所	管形状	管径(A)
1	E	65
2	B	65
3	B	100

複写厳禁

2号ボイラ給水P吸込



測定箇所	管形状	管径(A)
1	B	100
2	B	150
3	K	150
4	B	100
5	B	150
6	K	150
7	B	150
8	B	150
9	B	150
10	B	150
11	B	150
12	B	150
13	B	150
14	B	150

複写厳禁

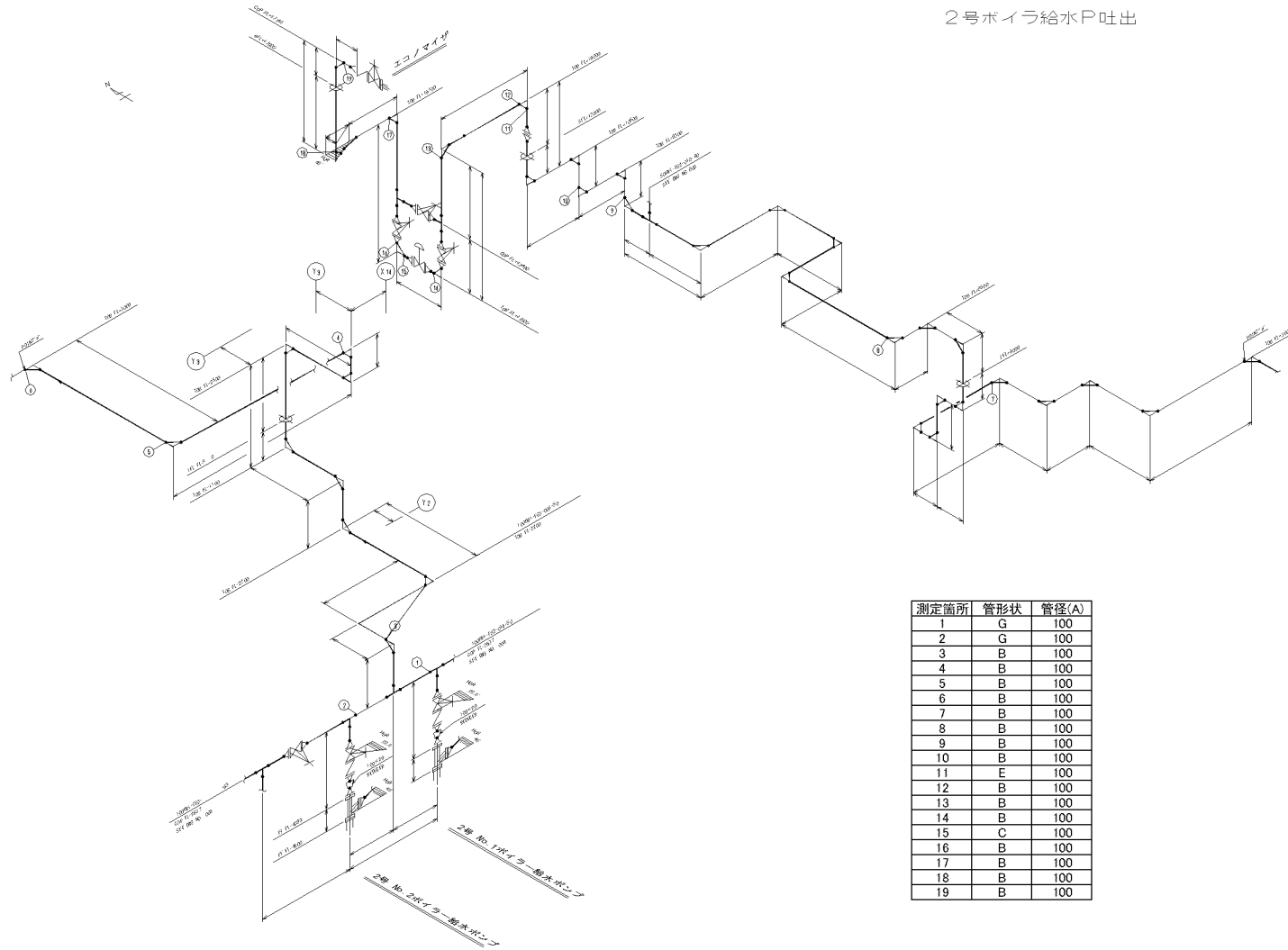
環境局環境事業部

件名
白石清掃工場1・2号焼却設備定期整備業務
図面名
熱水管系統図(2号ボイラ給水吸込側)

課長係長審査設計製図図番

						49
--	--	--	--	--	--	----

2号ボイラ給水P吐出



測定箇所	管形状	管径(A)
1	G	100
2	G	100
3	B	100
4	B	100
5	B	100
6	B	100
7	B	100
8	B	100
9	B	100
10	B	100
11	E	100
12	B	100
13	B	100
14	B	100
15	C	100
16	B	100
17	B	100
18	B	100
19	B	100

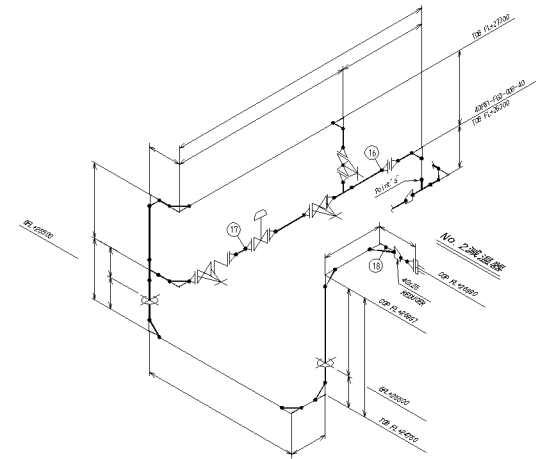
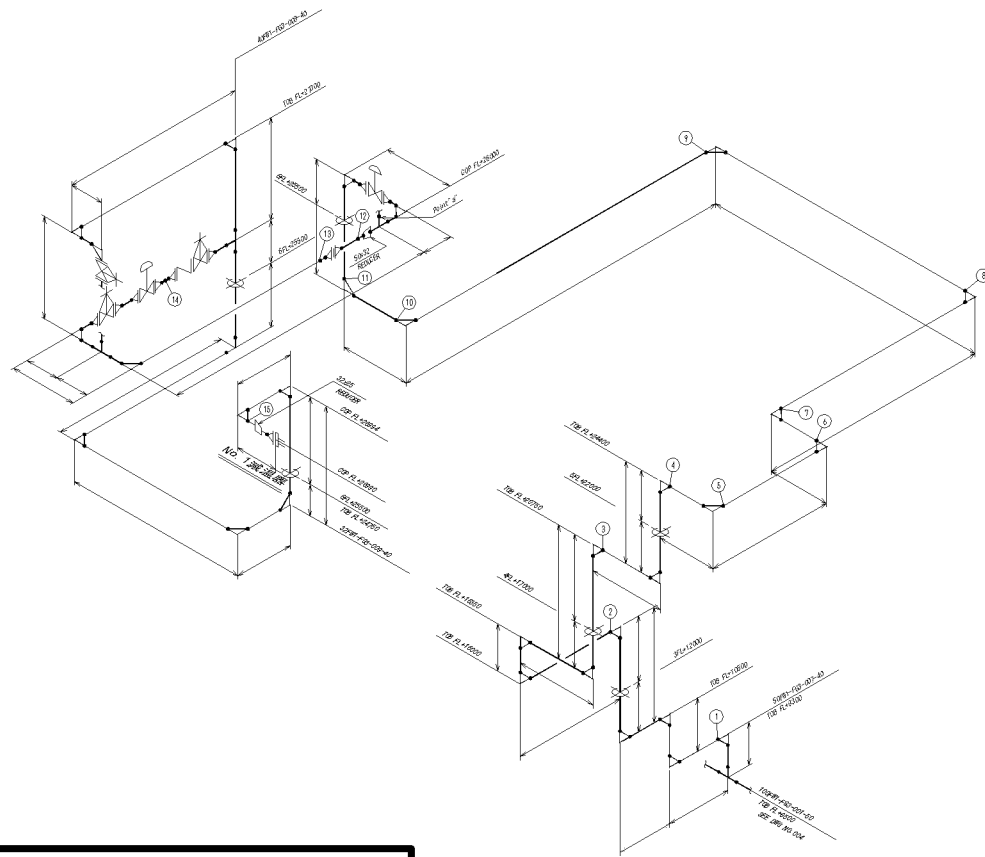
複写厳禁

環境局環境事業部

件名
白石清掃工場1・2号焼却設備定期整備業務
図面名
熱水管系統図(2号ボイラ給水吐出側)

課長	係長	審査	設計	製図	図番
					50

2号過熱器減温水



測定箇所	管形状	管径(A)
1	B	50
2	B	50
3	B	50
4	B	50
5	B	50
6	B	50
7	B	50
8	B	50
9	B	50
10	B	50
11	B	50
12	L	50×32
13	E	32
14	C	25
15	B	32
16	E	40
17	B	25
18	L	40×25

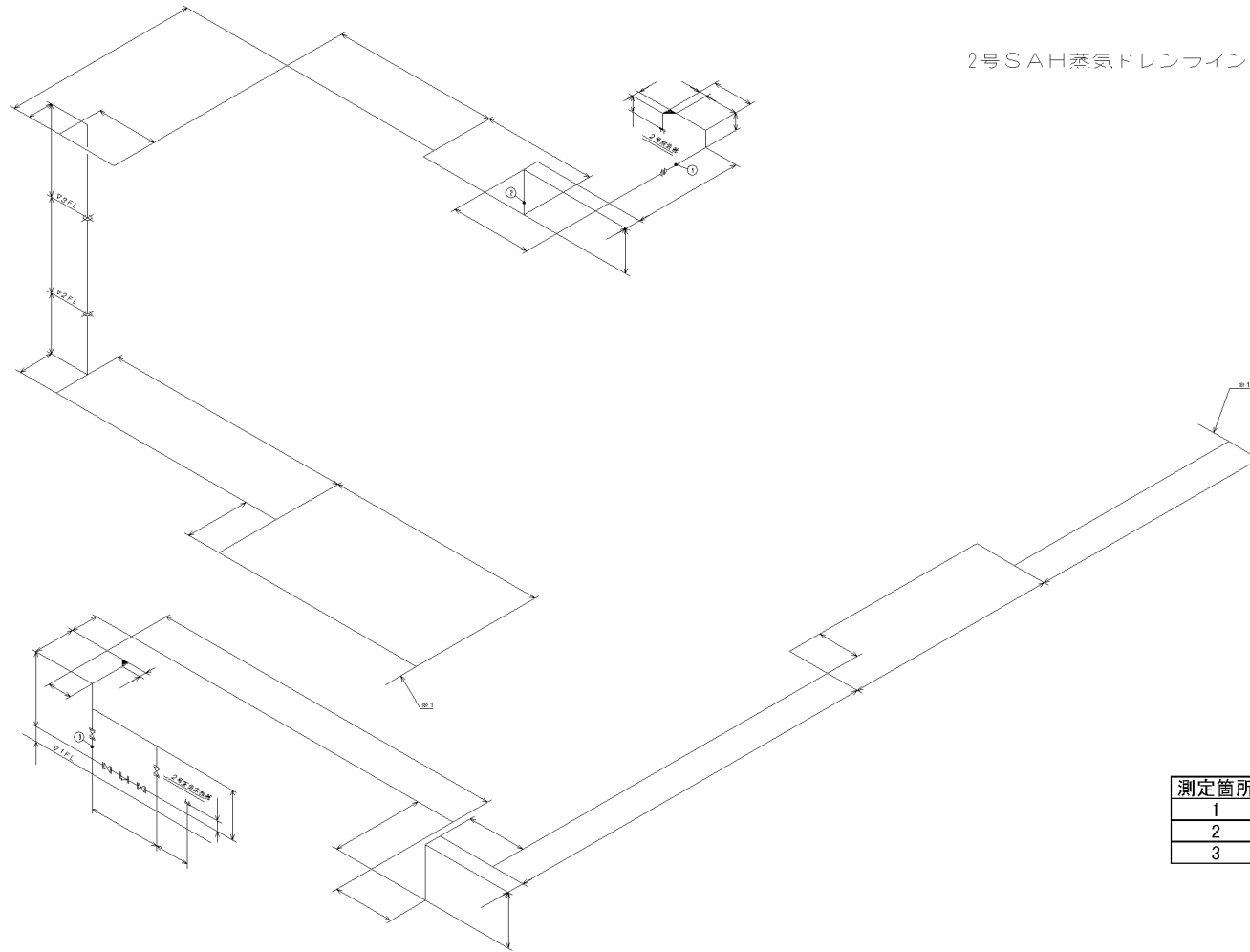
複写厳禁

環境局環境事業部

件名
白石清掃工場1・2号焼却設備定期整備業務
図面名
熱水管系統図(2号過熱器減温水)

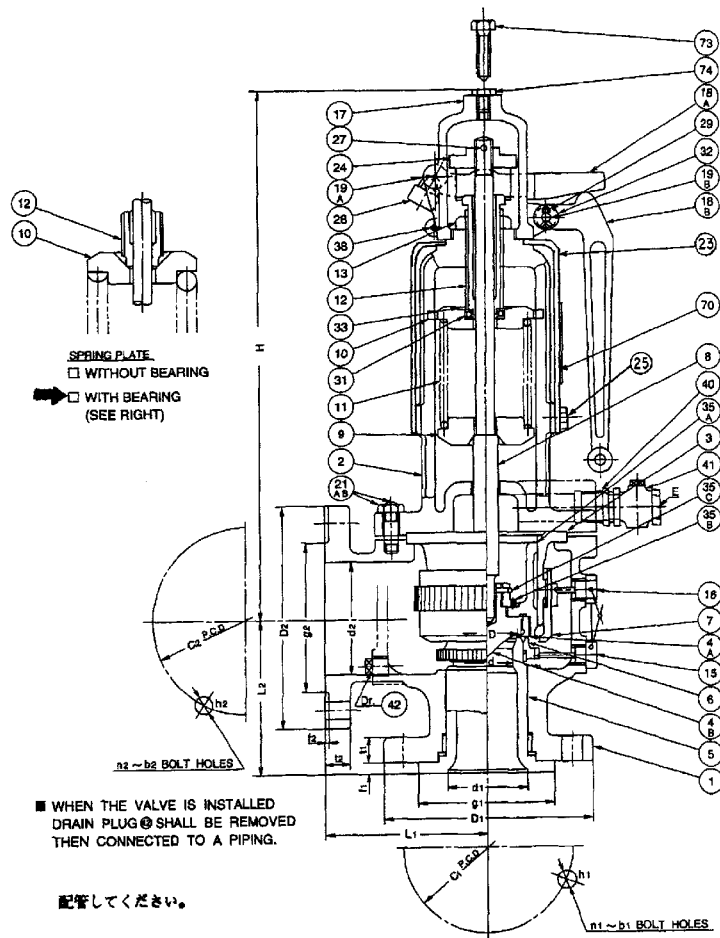
課長	係長	審査	設計	製図	製図	番

2号SAH蒸気ドレンライン



測定箇所	管形状	管径(A)
1	E	65
2	B	65
3	B	100

複写厳禁



PARTS No.	PARTS NAME	MATERIAL	QTY	REMARKS
1	BODY	SCPH2	1	
2	YOKE	SCPH2	1	
3	DISC GUIDE	NOTE1	1	
4A	LIP	SUS630	1	
4B	DISC	SUS630	1	
5	NOZZLE	S25C	1	STELLITED
6	ADJUSTING RING	SUS431	1	
7	ADJUSTING RING	NOTE2	1	
8	SPINDLE	SUS403	1	
9	SPRING PLATE	FC200	1	
10	SPRING PLATE	FC200	1	
11	SPRING	SUP10	1	
12	ADJUSTING BOLT	C6782B	1	
13	ADJ. BOLT LOCK NUT	C3604B	1	
15	SET SCREW	SUS403	1	
16	SET SCREW	SUS403	1	
17	CAP	FC200	1	
18A	LEVER	FCD400	1	
18B	HANDLE	FCD400	1	
19A	LEVER PIN	SUS403	1	
19B	HANDLE PIN	SUS403	1	
21A	YOKE BOLT	NOTE3	4	
21B	YOKE NUT	S45C	4	
24	RELEASE NUT	SS400	1	
27	RELEASE NUT PIN	SWRM	1	
28	PADLOCK & KEY		1	
29	SPLIT PIN	SWRM	2	
31	BEARING	SUJ2	1	
32	HANDLE PIN WASHER	SS400	2	
33	BEARING PLATE	SS400	1	
35A	DISC HOLDER	SUS431	1	
35B	DISC RETAINER	SUS403	1	
35C	RETAINER LOCK CLIP	SUS304	1	
38	CAP BOLT	SS400	2	
40	NIPPLE	FCMB340	1	
41	ADJUSTING COCK	BC6	1	
42	DRAIN PLUG	SS400	1	
70	NAME PLATE	SUS304-CP	1	
73	TEST GAG	SS400	1	
74	TEST GAG PLUG	SS400	1	
23	SPRING COVER	SS400	1	
25	COVER SET SCREW	SS400	2	

安全弁外形図

- ※1 過熱器安全弁
- ※2 汽水胴安全弁

(UNIT : mm)

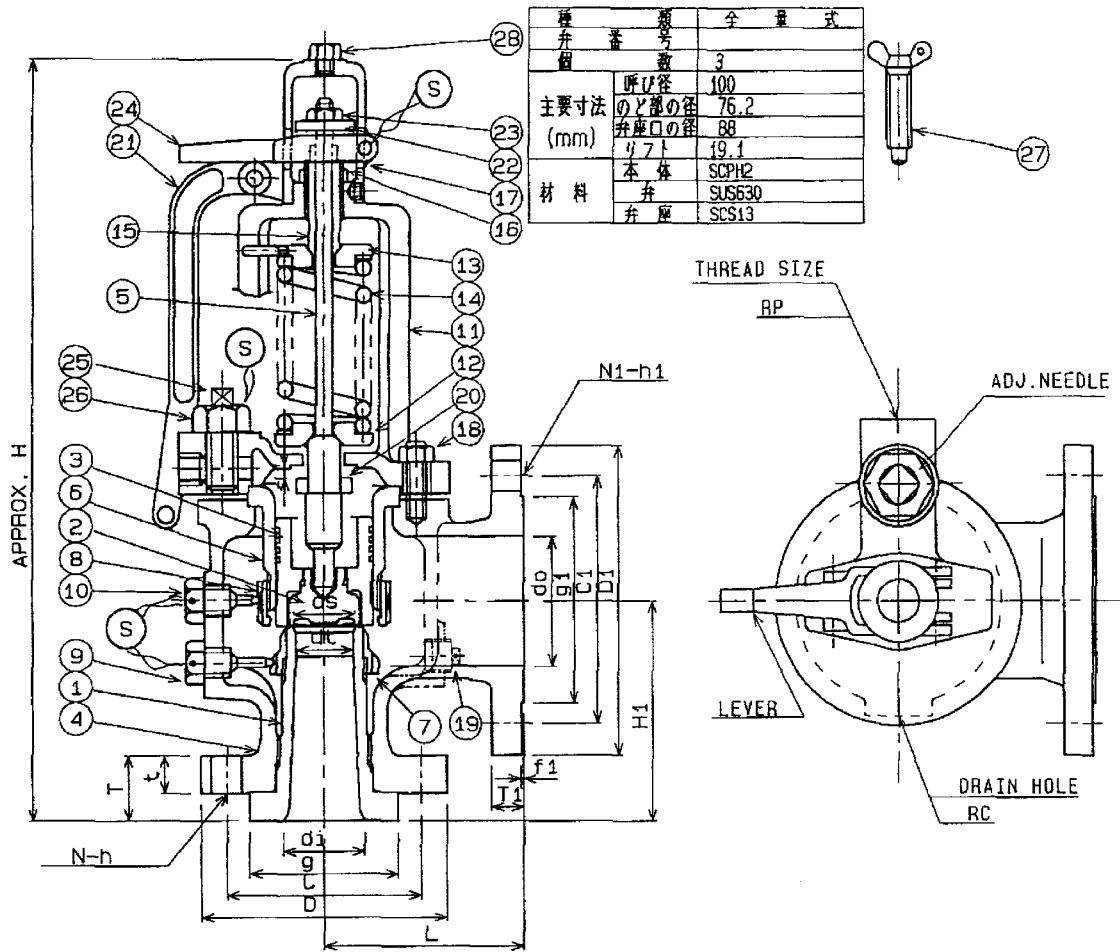
TAG NO.	d	D	BORE		INLET FLANGE								ANSI CLASS 1500								OUTLET FLANGE								ANSI CLASS 300				L1	L2	H	E	Dr.	PT	PT	LIFT	WT	SUB	D/#	REV
			SIZE	D1	C1	g1	f1	f1	n1	b1	h1	SIZE	D2	C2	g2	t2	t2	n2	b2	n2	SIZE	D2	C2	g2	t2	t2	n2	b2	n2	kg	°													
※1 → 42	30	37	40	100	2"	210	185.1	92	52	18	8	M22	25	4"	254	200	157	32	1.8	8	M20	23	182	190	590	3/4	1/2	7.5	75	3	Q													
	38	46	50	100	2 1/2"	244	190.5	105	58	19	8	M27	30	4"	254	200	157	32	1.8	8	M20	23	177	200	690	3/4	1/2	9.5	109	4														
	49	61	65	150	3"	267	203.2	127	62	21	8	M30	33	6"	318	269.9	216	37	1.6	12	M20	23	197	243	850	1	1/2	12.3	160	5														
※2 → 1	57	71	75	150	4"	311	241.3	157	68	22	8	M33	36	6"	318	269.9	216	37	1.6	12	M20	23	227	260	955	1	1/2	14.3	170	6	Q													

複写厳禁

環境局環境事業部

件名 白石清掃工場1・2号焼却設備定期整備業務
 図面名 ドラム・過熱器用安全弁組立図

課長係長審査設計製図 番
 53



NO	ITEM	NO. OF REQ	MATERIAL	REMARKS
28	PLUG	1	SS400	
27	TEST GAG	1	SS400	
26	ADJ. NEEDLE LOCK NUT	1	SS400	
25	ADJ. NEEDLE	1	SUS304	
24	FORK LEVER	1	FCMB310	
23	LOCK NUT	1	SS400	
22	LIFTING WASHER	1	SS400	
21	EASING LEVER	1	FCMB310	
20	LIFT STOPPER	1	SUS420J2	
19	PLUG	1	SUS304	
18	STUD BOLT & NUT	4	SNB7, S45C	
17	CAP	1	FCMB310	
16	ADJ. SCREW LOCK NUT	1	SS400	
15	ADJUSTING SCREW	1	SUS403	
14	SPRING	1	SUP9	
13	UPPER SPRING WASHER	1	S25C	
12	LOWER SPRING WASHER	1	S25C	
11	YOKE	1	SCPH2	
10	UPPER LOCK BOLT	1	S20C	
9	LOWER LOCK BOLT	1	S20C	
8	UPPER RING	1	SUS304-1P	
7	LOWER RING	1	SUS304-1P	
6	GUIDE	1	SCS13	
5	SPINDLE	1	SUS403	
4	BODY	1	SCPH2	
3	DISC HOLDER	1	SCS1	
2	DISC	1	SUS630	
1	NOZZLE	1	SCS13	HF

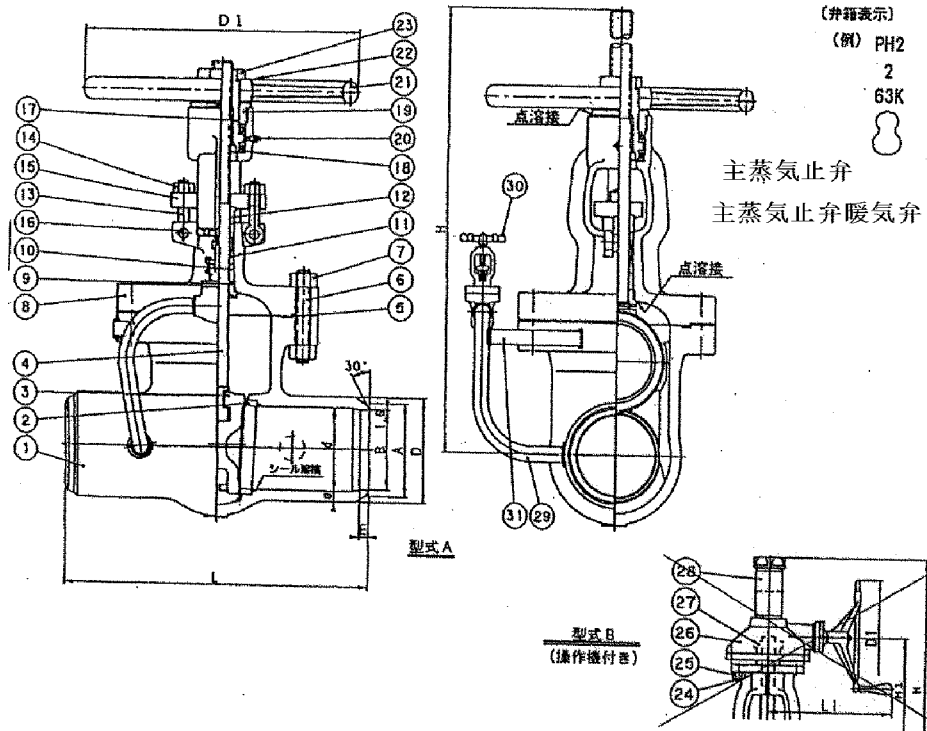
SIZE	SEAT DIA	THROAT DIA	LIFT	INLET FLANGE (JIS B 8210 10K RF)										OUTLET FLANGE (JIS 10K RF)						DRAIN HOLE	THREAD SIZE	CENTER TO FACE		APPROX HEIGHT
				DIMENSION										DIMENSION								L	H1	
dixdxdo	ds	dt	l	D	T	t	g	C	N	h	D1	T1	f1	g1	C1	N1	h1	RC	RP	L	H1	H		
100 F P2 F 150	88	76.2	19.1	245	54	37	190	205	8	23	280	22	2	212	240	8	23	1/2	1.1/4	200	200	885		

複写厳禁

環境局環境事業部

件名 白石清掃工場1・2号焼却設備定期整備業務
 図面名 脱気器用安全弁組立図

課長係長審査設計製図図番
 54



品番	品名	材質	数量	備考
1	弁箱	SCPH2	1	
2	弁座輪	SFVC2A	2	Co-Cr-A 溶着
3	弁体	SCPH2	1	Co-Cr-A 溶着
4	弁棒	SUS403	1	
5	ガスケット	* H1B04-GR	1	
6	ふたボルト	SN87	1組	
7	ふたボルト用ナット	S45C	1組	
8	ふた	SCPH2	1	
9	ふたはめ輪	SUS403	1	
10	パッキン受け輪	SUS403	1	
11	パッキン	* H2920+H2200	1組	
12	パッキン押え輪	SUS403	1	
13	アイボルト	S25C	2	
14	アイボルト用ナット	S20C	2	
15	パッキン押え	S25C	1	
16	アイボルトピン	SUS403	2	
17	ヨークスリーブ	ALBC2	1	
18	スラストベアリング	SUJ	2	
19	ヨークスリーブ用ナット	S25C	1	
20	グリスニップル	C3771BD	1	Crメッキ
21	ハンドル車	FCMB270	1	
22	銘板	A1080P	1	
23	ハンドルナット	SS400	1	
24	検込みボルト	SN87	1組	
25	ナット	S45C	1組	
26	操作機		1	(日本ギア製)
27	スリーブ	HBsC3	1	
28	弁棒保護キャップ	86P	1	
29	パイプ	STPG370	1組	
30	バイパス小弁	SFVC2A	1	
31	サポート	SS400	1組	

主要寸法

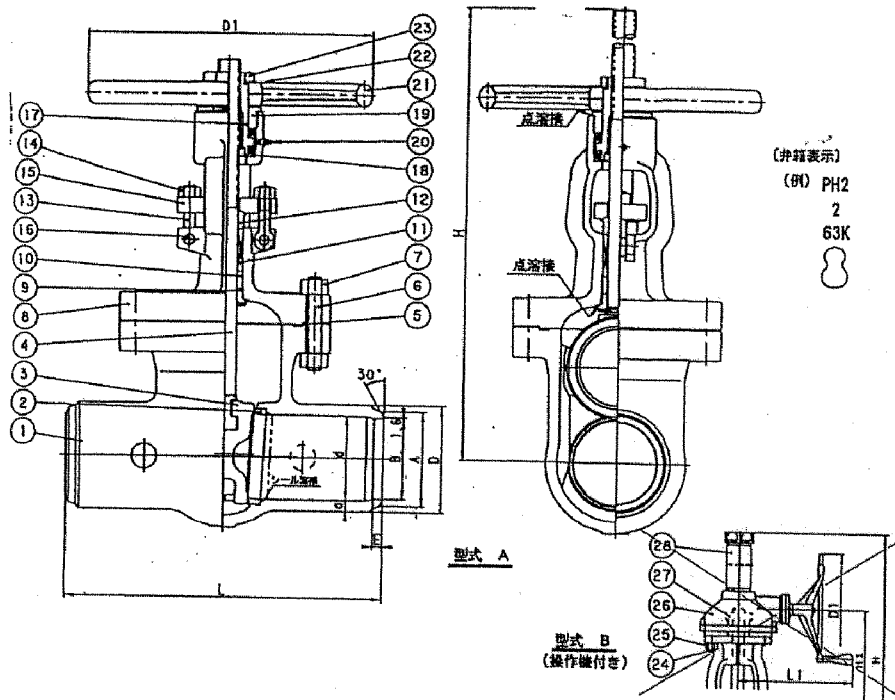
mm

弁No.	呼び (B)	溶接部 (Sch 80)					H		D1		d	H1	L1	a	重量 (kg)
		D	A	B	E	型式		A	B						
						SHUT	OPEN								
2	292	74	66.5	49.5	8.5	358	419		250		50			11.2	
21/2	330	88	76.3	62.3	10.5	385	456		250		60			11.9	
3	356	102	89.1	73.9	11.5	420	507		300		75			12.7	
4	432	134	114.3	97.1	13.0	512	624		360		100			16.0	
5	508	161	139.8	120.8	14.5	586	727		400		125			17.0	
6	559	191	165.2	143.2	16.5	692	856	964	560	310	150	684	360	19.1	
8	660	251	216.3	190.9	19.5	823	1039	1084	550	310	200	814	360	25.4	
40 →	10	787	306	267.4	237.2	23.0	969	1226	1317	600	460	245	857	430	28.7
12	836	362	318.5	283.7	26.5	1112	1427	1470	695	460	295	1110	430	31.6	

複写厳禁

環境局環境事業部

件名	白石清掃工場1・2号焼却設備定期整備業務	課長	係長	審査	設計	製図	図番
図面名	主蒸気止弁組立図						55



主要寸法

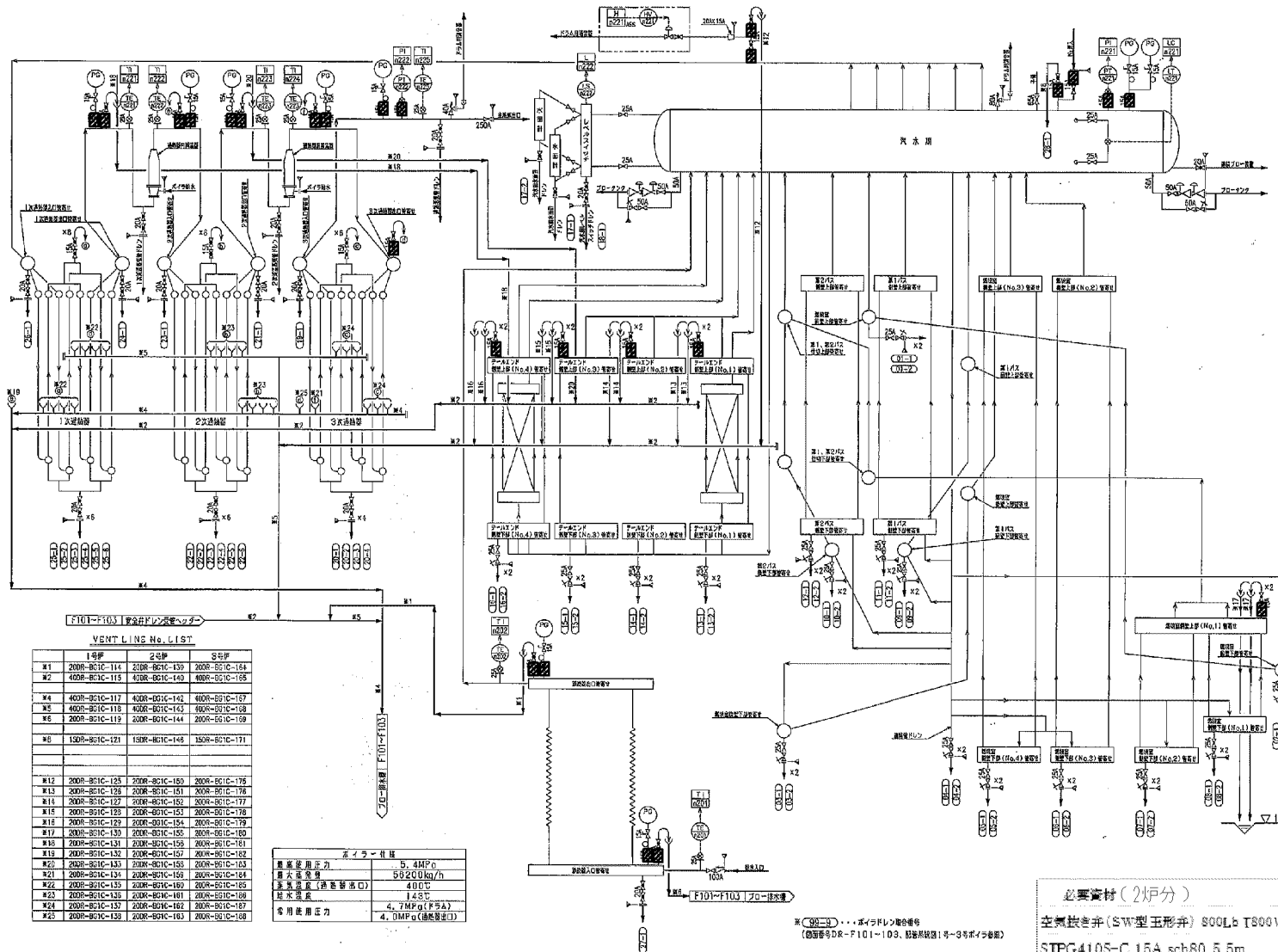
弁 No.	呼び (B)	L	溶接部 (Sch 40)					H		D1		d	H1	L1	a	重量 (kg)
			D	A	B	E	型式		A	B						
							SHUT	OPEN								
2	292	74	60.5	52.7	6.0	358	419	250	50	11.2						
21/2	330	88	75.9	65.9	8.0	385	456	250	60	11.9				10		
3	356	102	89.1	78.1	8.5	420	507	300	75	12.7						
4B	432	134	114.3	102.3	9.0	512	624	360	100	16.0				95		
5	508	161	139.8	125.6	10.0	585	727	450	125	17.0						
6	558	191	165.2	151.0	11.0	692	856	504	150	19.1						
8	650	251	216.3	199.9	12.5	823	1039	604	200	25.4						
10	787	306	267.4	248.8	14.0	969	1226	711	245	28.7						
12	838	362	316.5	297.9	15.5	1112	1427	865	295	31.8						

品番	品名	材質	数量	備考
1	弁蓋	SCPH2	1	
2	弁座軸	SFVC2A	2	Co-Cr-A 溶着
3	弁体	SCPH2	1	Co-Cr-A 溶着
4	弁棒	SUS403	1	
5	ガスケット	* H1804-GR	1	
6	ふたボルト	SNB7	1組	
7	ふたボルト用ナット	S45C	1組	
8	ふた	SCPH2	1	
9	ふたはめ軸	SUS403	1	
10	パッキン受け軸	SUS403	1	
11	パッキン	* H2920+H2200	1組	
12	パッキン押え軸	SUS403	1	
13	アイボルト	S25C	2	
14	アイボルト用ナット	S20C	2	
15	パッキン押え	S25C	1	
16	アイボルトピン	SUS403	2	
17	ヨークスリーブ	ALBC2	1	
18	スラストベアリング	SUJ	2	
19	ヨークスリーブ用ナット	S25C	1	
20	グリスニップル	C3771BD	1	Crメッキ
21	ハンドル車	FCMB27D	1	
22	銘板	A1080P	1	
23	ハンドルナット	SS400	1	
24	横込みボルト	SNB7	1組	
25	ナット	S45C	1組	
26	操作機		1	(日本イア製)
27	スリーブ	HB-69	1	
28	弁棒保護キャップ	SGP	1	

検査圧力 MPa (kgf/cm ²)	弁蓋耐圧	水圧	1.58 (16.1)
	弁蓋気密	空圧	2.45 (2.5)
	弁座モレ	水圧	1.16 (11.8)
		空圧	1.47 (1.5)
接続部規格	逆座モレ	水圧	1.16 (11.8)
		空圧	-
JPI-76-67		突合せ溶接(BW)	

複写厳禁

環境局環境事業部



F101-F103 空気ライン交換ヘッド

VENT LINE No. LIST

1号機	2号機	3号機
W1 200R-BG1C-114	200R-BG1C-130	200R-BG1C-164
W2 400R-BG1C-115	400R-BG1C-140	400R-BG1C-165
W4 400R-BG1C-117	400R-BG1C-142	400R-BG1C-167
W5 400R-BG1C-118	400R-BG1C-143	400R-BG1C-168
W6 200R-BG1C-119	200R-BG1C-144	200R-BG1C-169
W8 150R-BG1C-121	150R-BG1C-146	150R-BG1C-171
W12 200R-BG1C-125	200R-BG1C-150	200R-BG1C-175
W13 200R-BG1C-126	200R-BG1C-151	200R-BG1C-176
W14 200R-BG1C-127	200R-BG1C-152	200R-BG1C-177
W16 200R-BG1C-129	200R-BG1C-154	200R-BG1C-179
W17 200R-BG1C-130	200R-BG1C-155	200R-BG1C-180
W18 200R-BG1C-131	200R-BG1C-156	200R-BG1C-181
W19 200R-BG1C-132	200R-BG1C-157	200R-BG1C-182
W20 200R-BG1C-133	200R-BG1C-158	200R-BG1C-183
W21 200R-BG1C-134	200R-BG1C-159	200R-BG1C-184
W22 200R-BG1C-135	200R-BG1C-160	200R-BG1C-185
W23 200R-BG1C-136	200R-BG1C-161	200R-BG1C-186
W24 200R-BG1C-137	200R-BG1C-162	200R-BG1C-187
W25 200R-BG1C-138	200R-BG1C-163	200R-BG1C-188

高圧ライン仕様	
最高使用圧力	5.4MPa
最大流量	55200km/h
静圧損失(標準管径D)	400Pa
静圧損失	1.4Pa
常用使用圧力	4.7MPa(標準管径D)

必要資材 (2炉分)

必要資材 (2炉分)	数量	備考
空気抜き弁 (SW型玉形弁) 800Lb TS00WG1-K 15A	62個	支給
STPG410S-C 15A sch80 5.5m	1本	支給
SIPT410S 15A sch80 5.5m	1本	支給
STPG370E 15A sch80 5.5m	1本	適宜支給
耐熱スプレー サンドーペイント シルバー 300ml/缶	10缶	支給

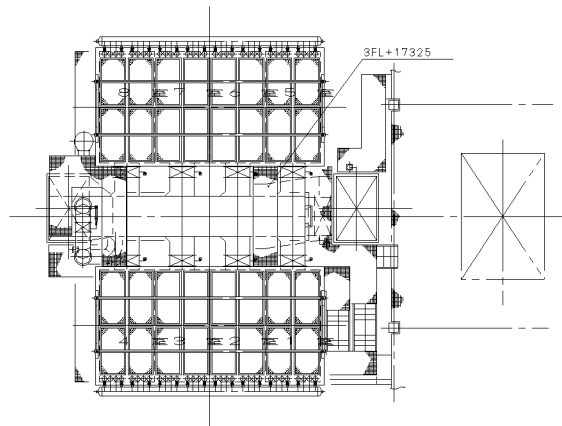
施工箇所

複写厳禁

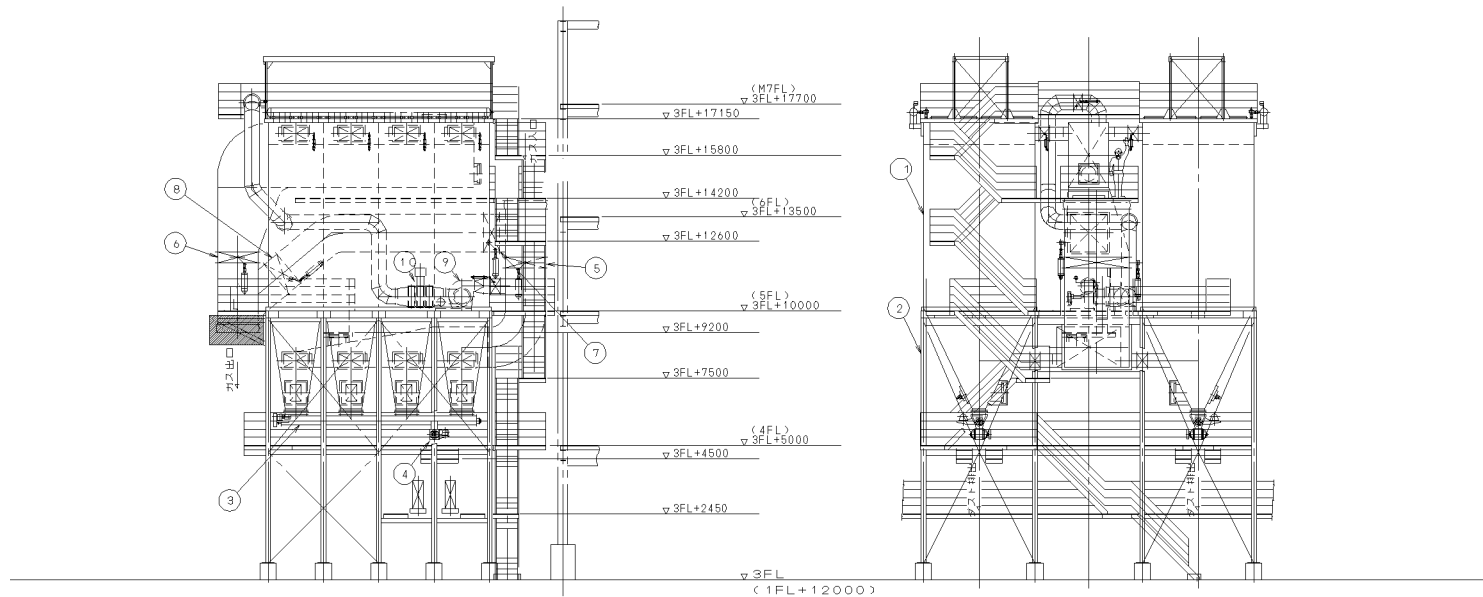
環境局環境事業部

件名 白石清掃工場1・2号焼却設備定期整備業務
図面名 空気抜弁交換箇所図

課長係長審査設計製図印番
57



ろ過式集じん機



施工範囲

複写厳禁

環境局環境事業部

件名
白石清掃工場1・2号焼却設備定期整備業務
図面名
エキスパンション交換(2号)

課長	係長	審査	設計	製図	図番
					58