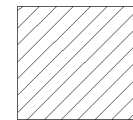


A~視図

耐火物補修範囲より施設管理担当者の定める場所の補修を行うこと。

1号 25m²

2号 25m²



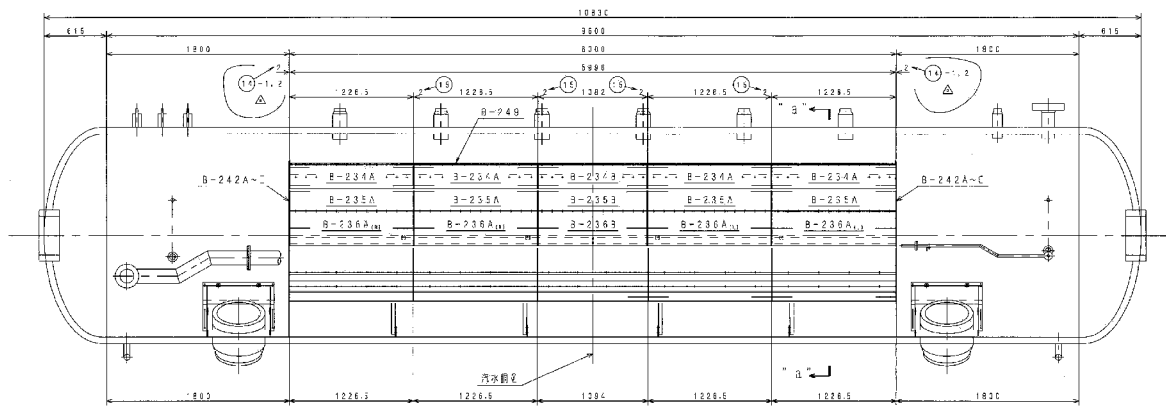
耐火物補修範囲

複写厳禁

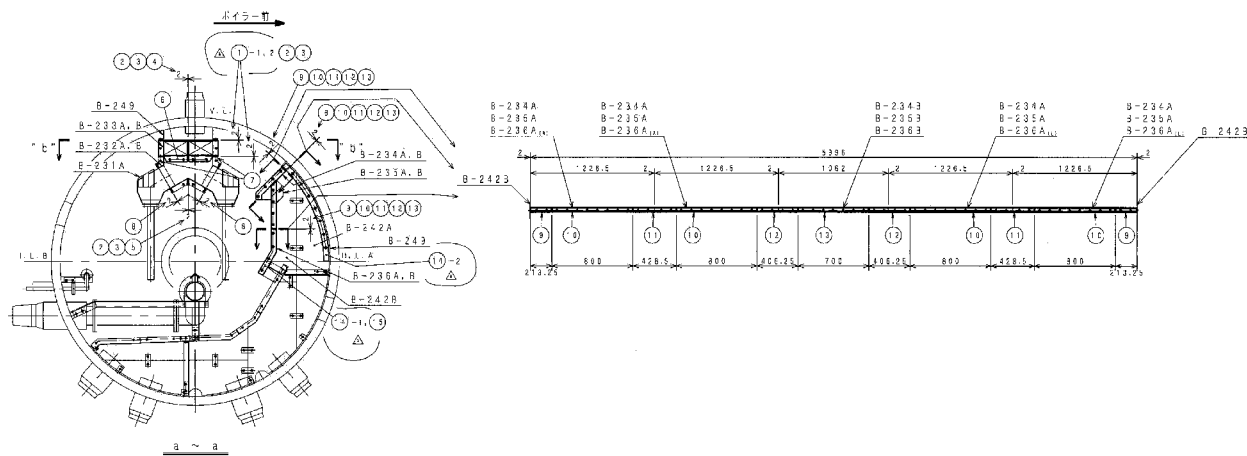
環境局環境事業部

件名
白石清掃工場1・2号焼却設備定期整備業務
図面名
耐火物補修範囲図

課長	係長	審査	設計	製図	図番
					19



品番	部品名称	形式	数量	備考
1	ドラムガスケット(8851ND)	照合1	4	
2	ドラムガスケット(8851ND)	照合2	24	
3	ドラムガスケット(8851ND)	照合3	18	
4	ドラムガスケット(8851ND)	照合4	2	
5	ドラムガスケット(8851ND)	照合5	2	
6	ドラムガスケット(8851ND)	照合6	4	
7	ドラムガスケット(8851ND)	照合7	12	
8	ドラムガスケット(8851ND)	照合8	10	
9	ドラムガスケット(8851ND)	照合9	6	
10	ドラムガスケット(8851ND)	照合10	12	
11	ドラムガスケット(8851ND)	照合11	6	
12	ドラムガスケット(8851ND)	照合12	6	
13	ドラムガスケット(8851ND)	照合13	3	
14	ドラムガスケット(8851ND)	照合14	2	
15	ドラムガスケット(8851ND)	照合15	4	



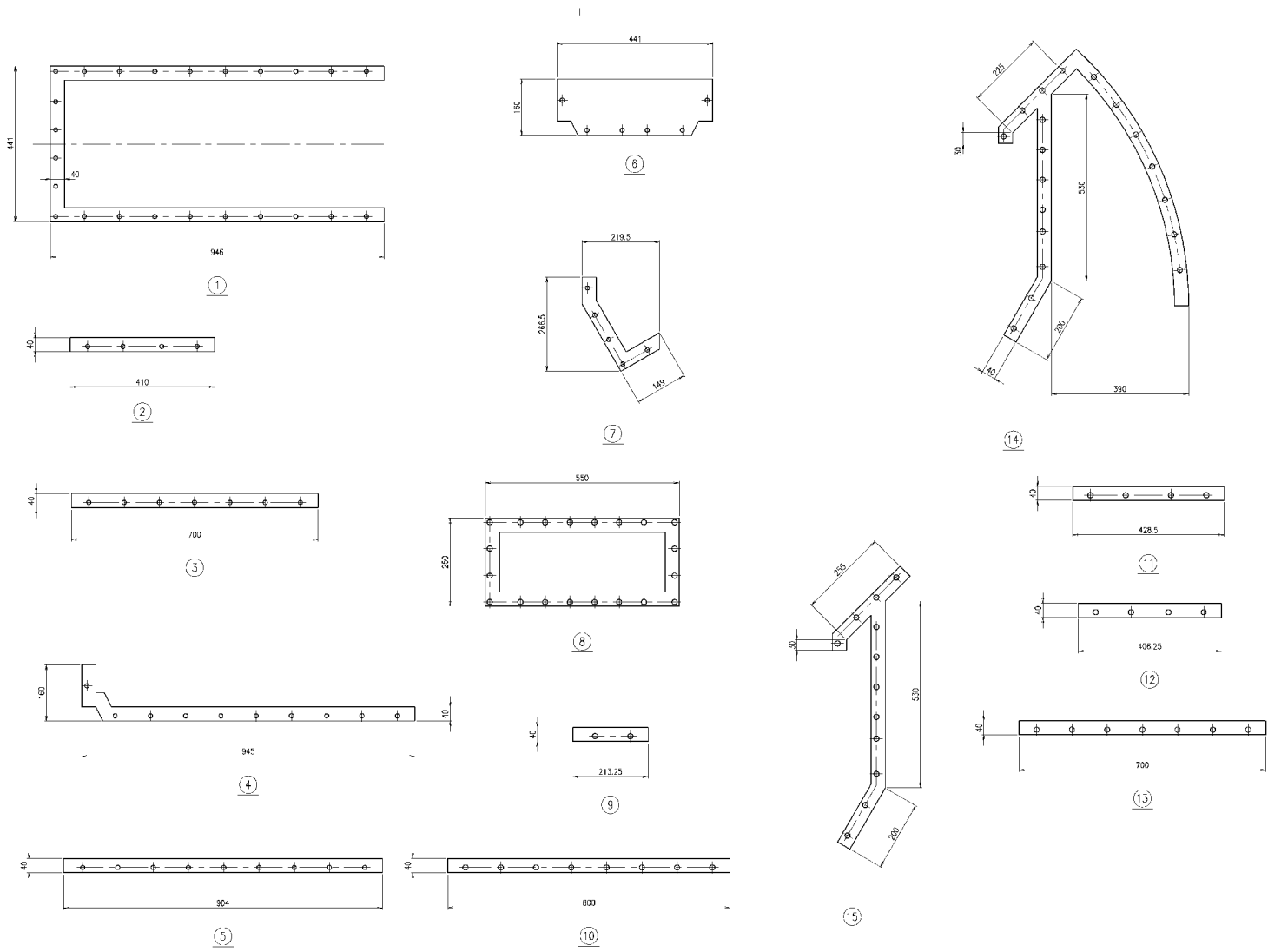
各1炉分

複写厳禁

環境局環境事業部

件名
白石清掃工場1・2号焼却設備定期整備業務
図面名
ボイラドラム構造図1

課長	係長	審査	設計	製図	図番
					20



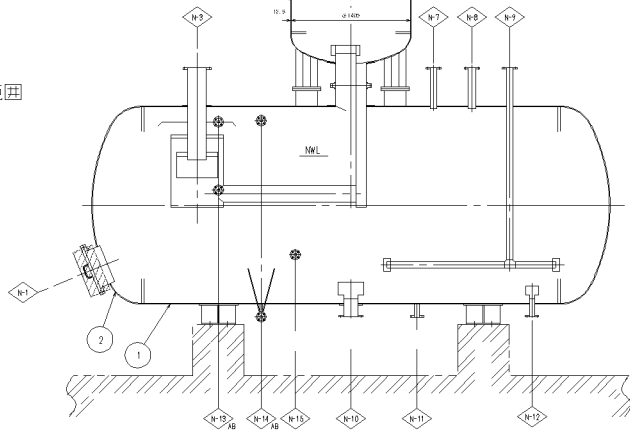
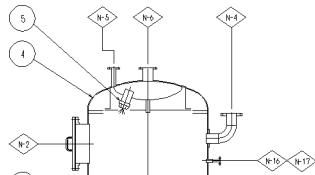
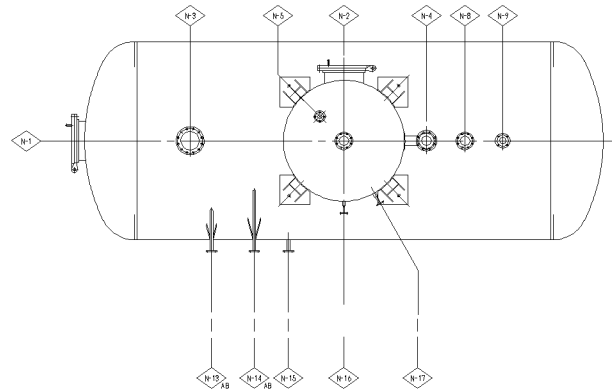
複写厳禁

環境局環境事業部

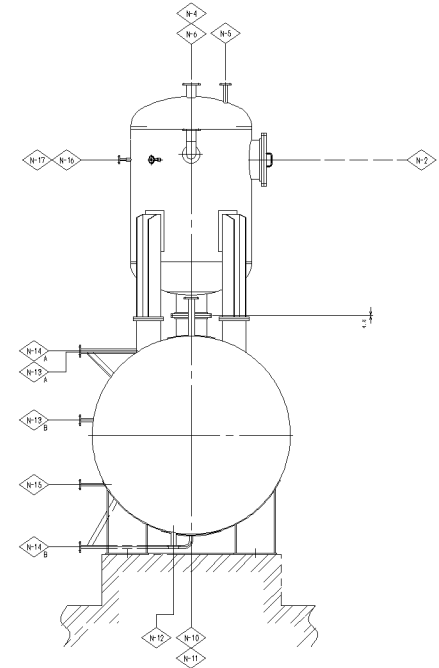
件名
白石清掃工場1・2号焼却設備定期整備業務
図面名
ボイラドラム構造図2

課長	係長	審査	設計	製図	図番
					21

○：交換部品



施工対象範囲



主 仕 様	
型 式	蒸気加圧スプレー式
数 量	3 基
処 理 能 力	69 t/h
貯 水 量	19 m ³
構 造	溶接鋼板製
処理水酸素含有量	0.007 mg/l
常 用 圧 力	0.3 MPa
常 用 温 度	143 °C
最 高 使 用 圧 力	0.48 MPa
最 高 使 用 温 度	158 °C

主 要 部 材 質			
照号	名 称	材 質	数 量
1	下部胴体	SS400	1
2	下部鏡板	SS400	2
3	上部胴体	SS400	1
4	上部鏡板	SS400	2
5	スプレーノズル	SCS13	7

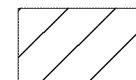
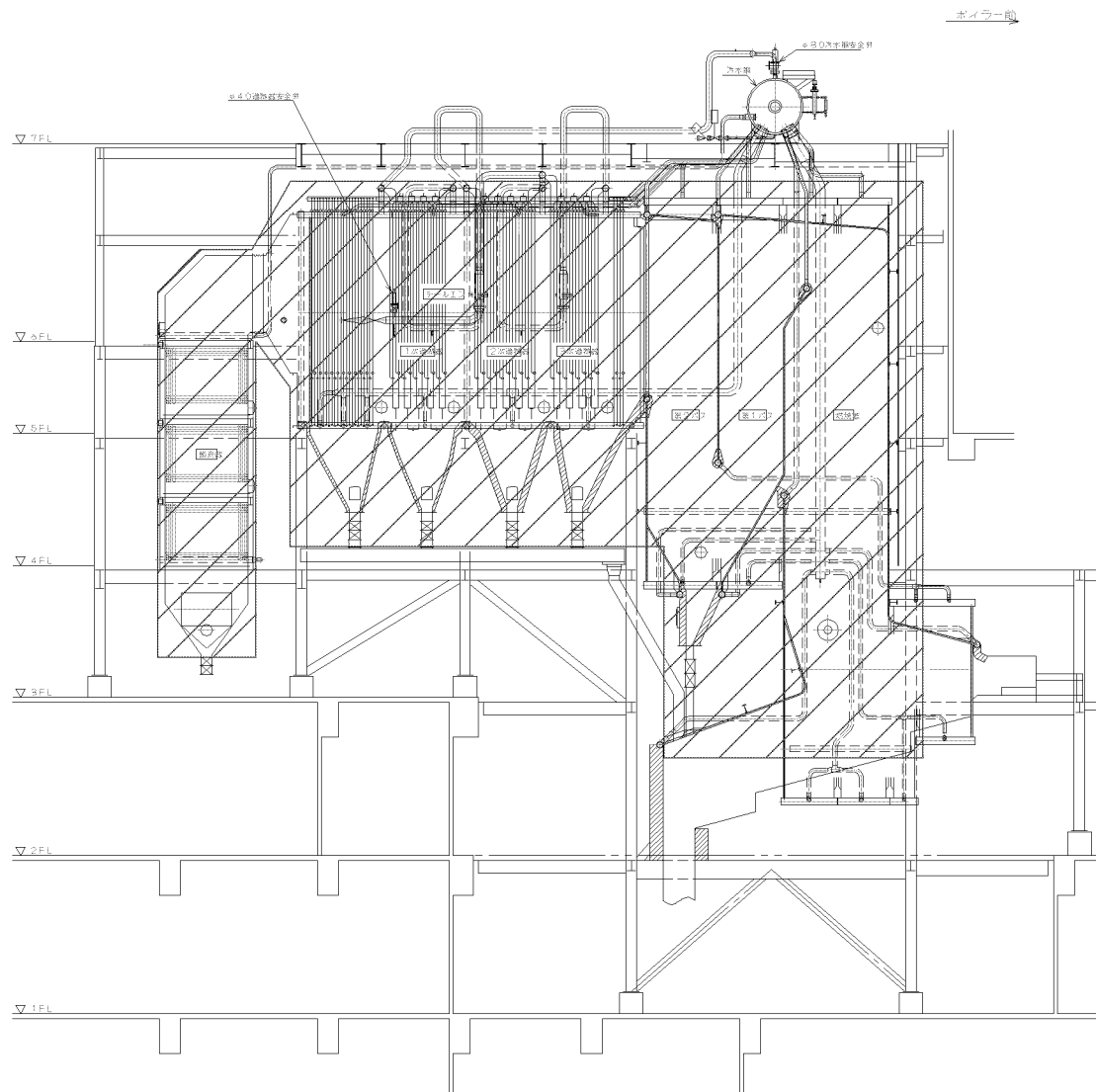
ノズル表					
記号	数量	口径	フランジ形式	用 途	備 考
N-1	1	450 ^A	JIS 10 ^K S ^D FF	マンホール	
N-2	1	450 ^A	JIS 10 ^K S ^D FF	マンホール	
N-3	1	200 ^A	JIS 10 ^K S ^D FF	蒸気入口	
N-4	1	100 ^A	JIS B 8210 JIS 10 ^K S ^D FF	安全弁	
N-5	1	40 ^A	JIS 10 ^K S ^D FF	空気抜き	
N-6	1	100 ^A	JIS 10 ^K S ^D FF	給水入口	
N-7	1	65 ^A	JIS 10 ^K S ^D FF	ミニマムフロー	
N-8	1	80 ^A	JIS 10 ^K S ^D FF	蒸気式空気予熱器	
N-9	1	65 ^A	JIS 10 ^K S ^D FF	暖気用	
N-10	1	150 ^A	JIS 10 ^K S ^D FF	給水出口	
N-11	1	50 ^A	JIS 10 ^K S ^D FF	フロータンクへ	
N-12	1	50 ^A	JIS 10 ^K S ^D FF	復水タンクへ	
N-13 ^A	2	25 ^A	JIS 10 ^K S ^D FF	レベル発信器	
N-14 ^A	2	25 ^A	JIS 10 ^K S ^D FF	水面計	
N-15	1	25 ^A	JIS 10 ^K S ^D FF	温度計	
N-16	1	15 ^A	JIS 10 ^K S ^D FF	圧力計	
N-17	1	15 ^A	JIS 10 ^K S ^D FF	圧力検出	

複写厳禁

環境局環境事業部

件名
白石清掃工場1・2号焼却設備定期整備業務
図面名
脱気器構造図

課長係長審査設計製図図番
23

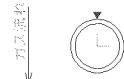
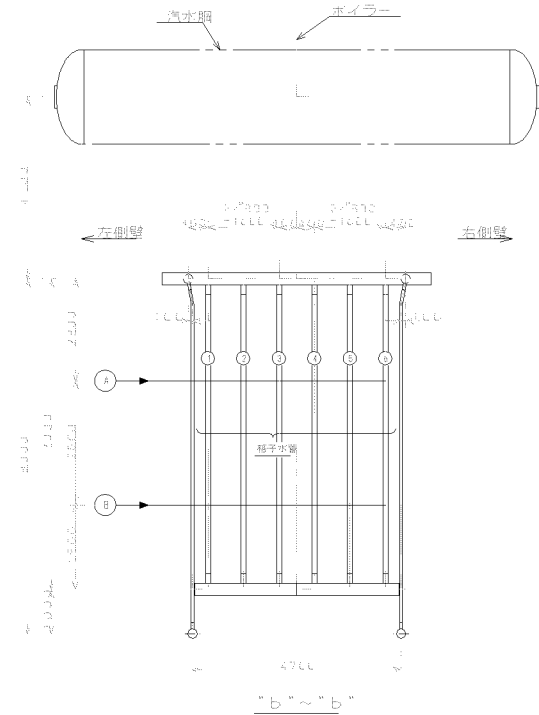
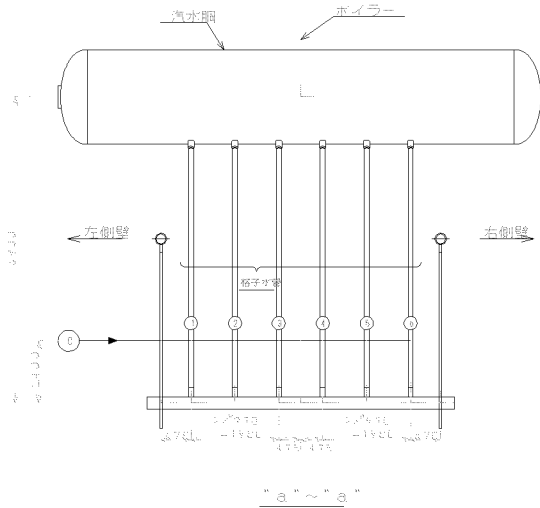
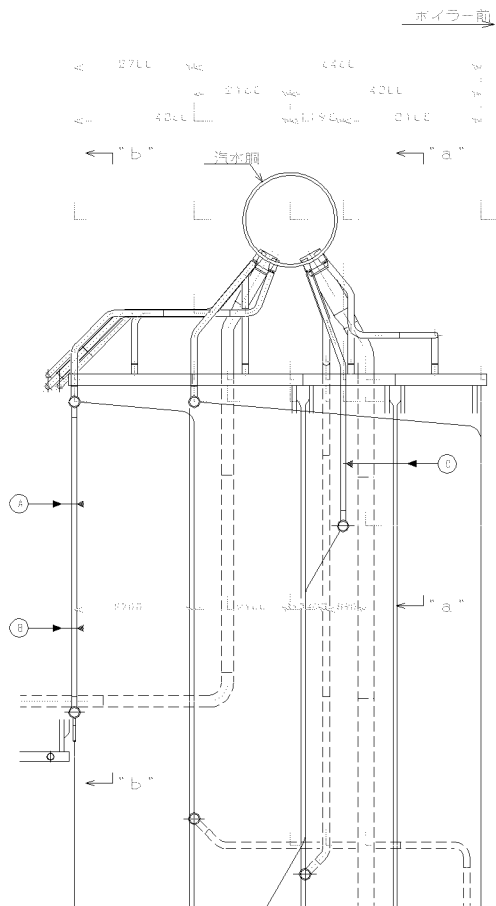


水管清掃範囲

複写厳禁

環境局環境事業部

件名 白石清掃工場1・2号焼却設備定期整備業務	課長	係長	審査	設計	製図	図番
図面名 水管清掃範囲図						25



測定箇所 (S=F)

注 1. 「←」印部は肉厚測定ライン(レベル)を示す。
 2. 「▼」印部は肉厚測定箇所を示す。

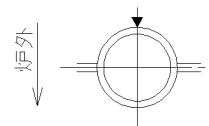
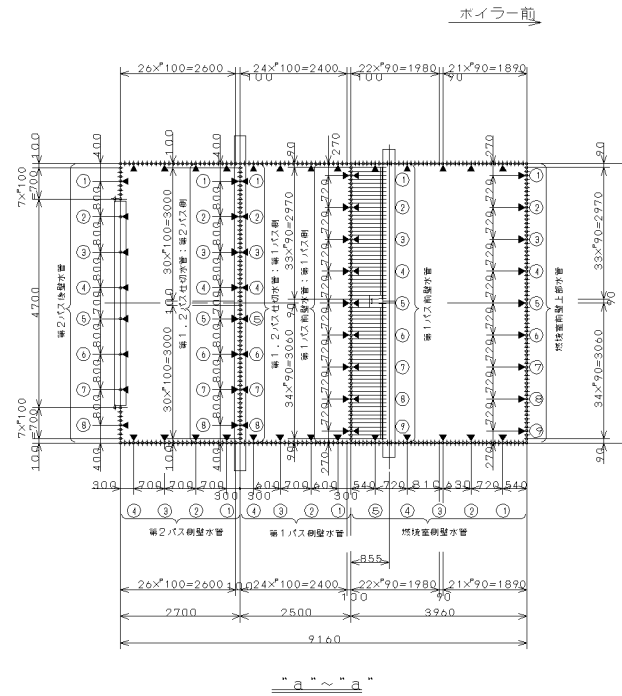
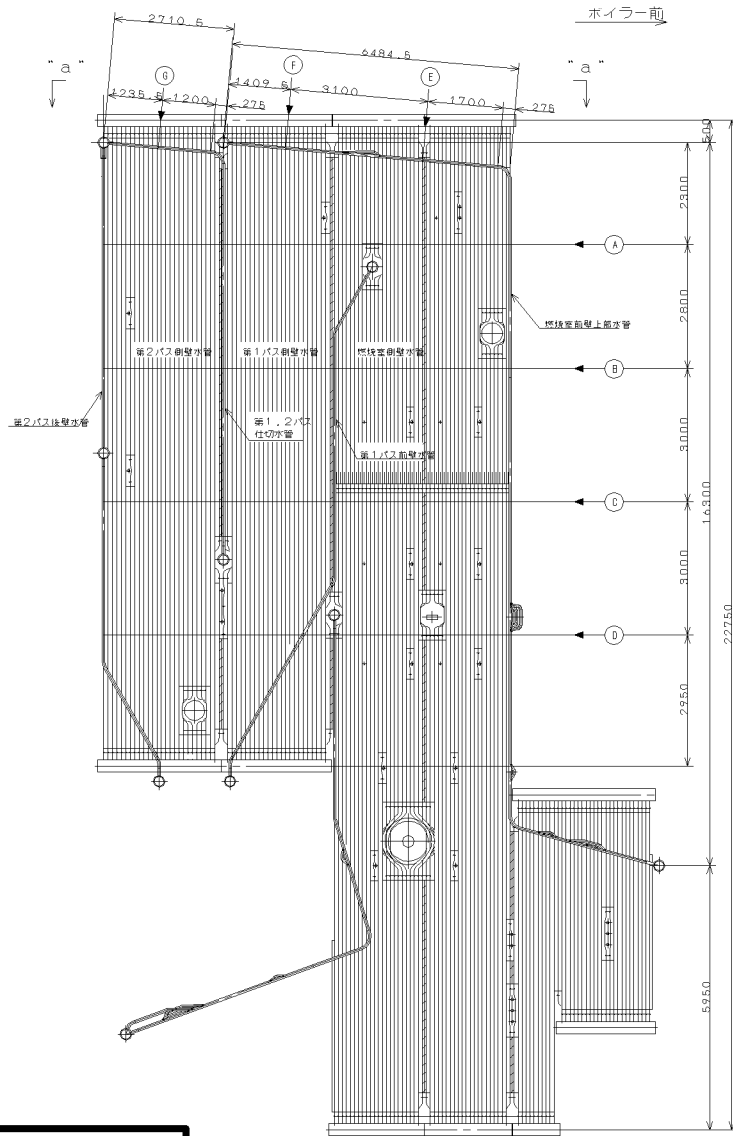
整備対象範囲
 1・2号炉

複写厳禁

環境局環境事業部

件名 白石清掃工場1・2号焼却設備定期整備業務
 図面名 ボイラ水管測定位置図(1/6)

課長	係長	審査	設計	製図	図番
					27



測定箇所 (S=F)
(燃焼室及び第1, 2パス水管)

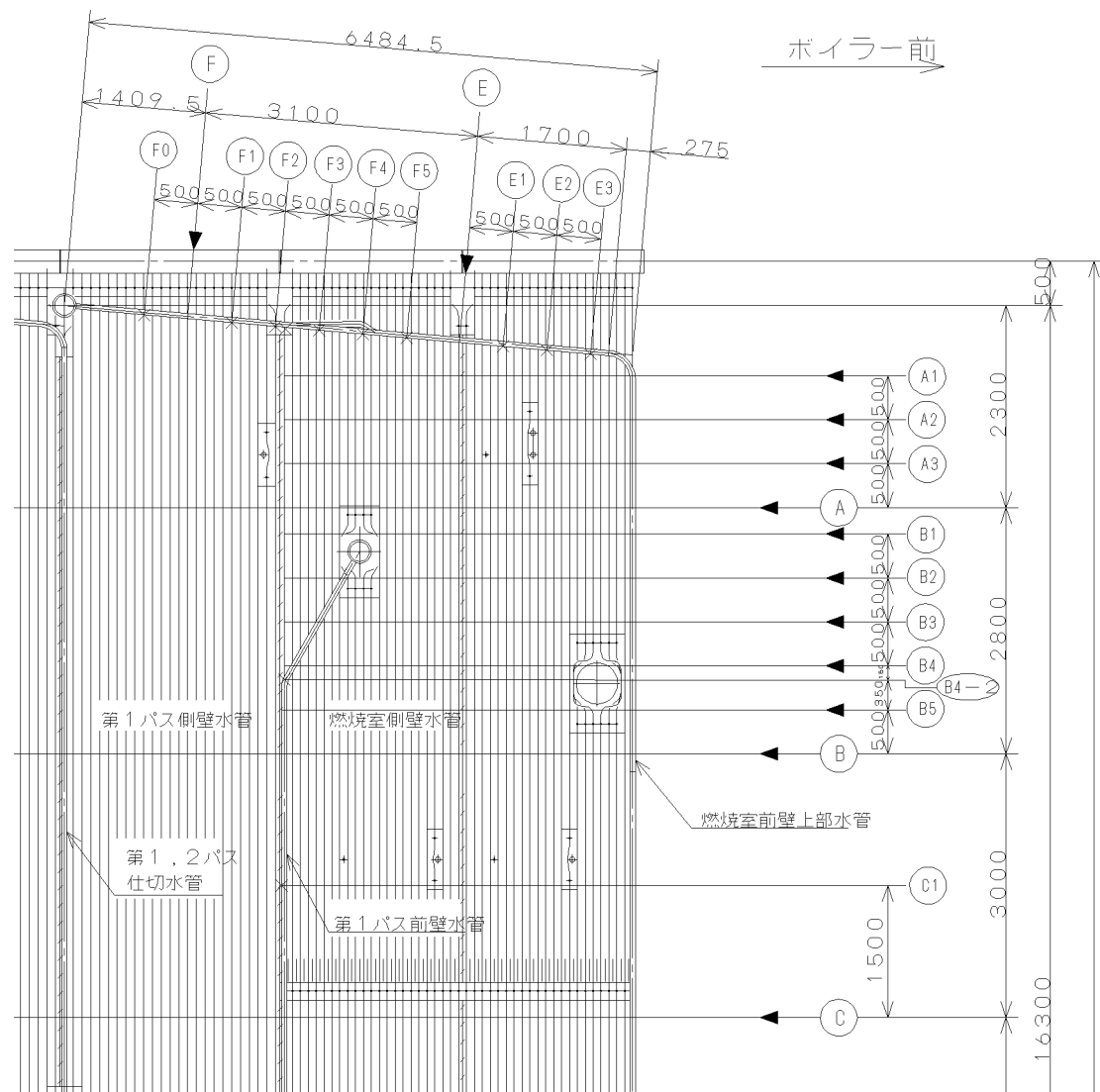
注 1. 「←」印部は肉厚測定ライン(レベル)を示す。
2. 「▼」「×」印部は肉厚測定箇所を示す。

整備対象範囲
1・2号炉

複写厳禁

環境局環境事業部

件名	白石清掃工場1・2号炉却設備定期整備業務	課長	係長	審査	設計	製図	印番
図面名	ボイラ水管測定位置図(2/6)						28



※ 各測定位置については、図面番号46参照
 A1～A3、B1は燃烧室前壁、燃烧室側壁
 B2、B3、B4、B5は燃烧室前壁、1バス前壁（燃烧室側、1バス側）、燃烧室側壁
 C1、B4-2は1バス前壁（1バス側）
 F0～F5、E～E3は燃烧室前壁

注 1. 「←」印部は肉厚測定ライン（レベル）を示す。
 2. 「▼」「×」印部は肉厚測定箇所を示す。

整備対象範囲
 1・2号炉

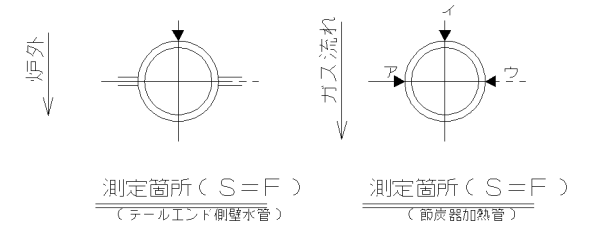
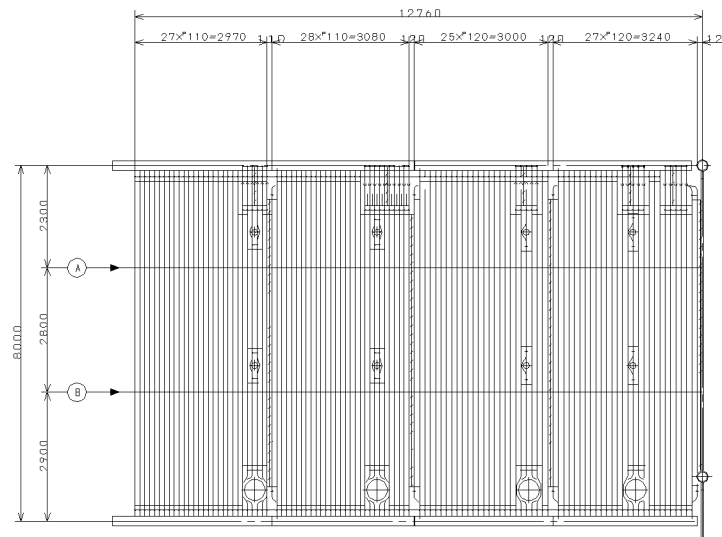
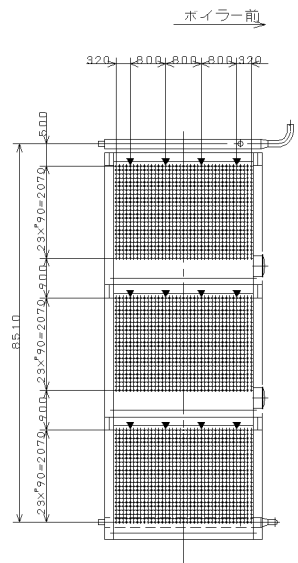
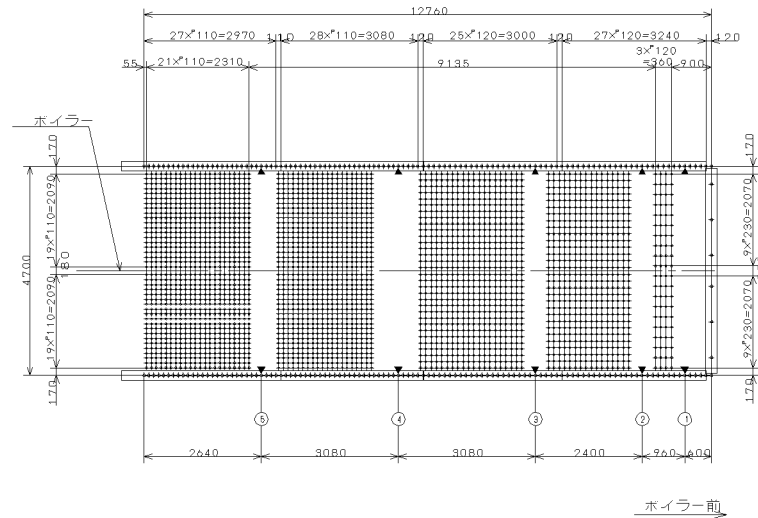
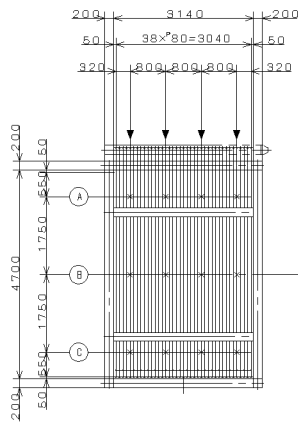
複写厳禁

環境局環境事業部

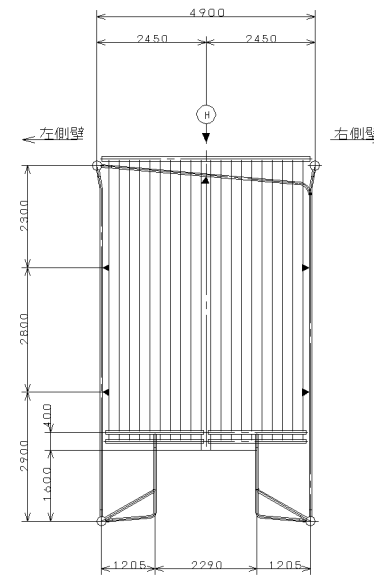
件名
 白石清掃工場1・2号焼却設備定期整備業務

図面名
 ボイラー水管測定位置図(3/6)

課長係長審査設計製図図番



注 1. 「▲」印部は肉厚測定ライン(レベル)を示す。
2. 「▼」「×」印部は肉厚測定箇所を示す。

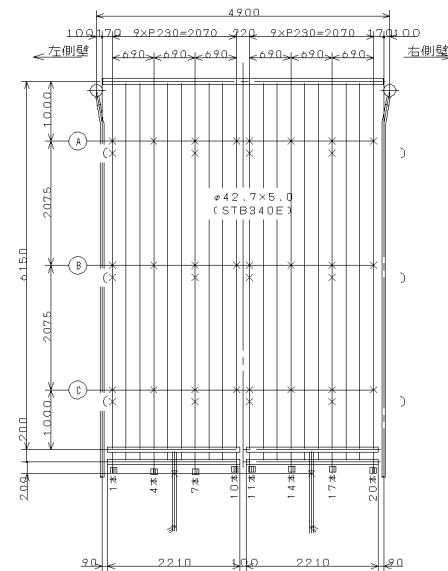
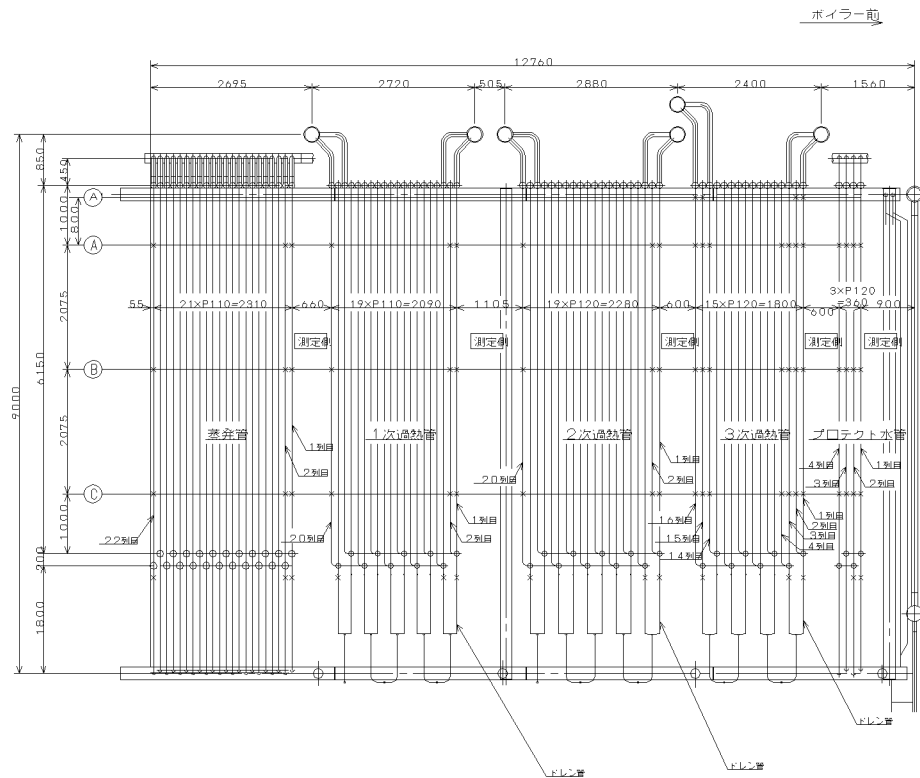


整備対象範囲
1・2号炉

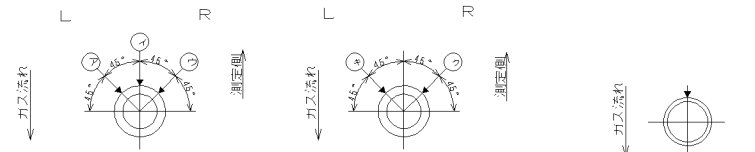
複写厳禁

環境局環境事業部

件名 白石清掃工場1・2号焼却設備定期整備業務	課長	係長	審査	設計	製図	図番
図面名 ボイラ水管測定位置図(4/6)						30



プロテクト水管
 ()は1列目、4列目の測定点を示す。
 ()は2列目、3列目の測定点を示す。



測定箇所
 () 1次過熱管の1列目、2次過熱管の1列目
 () 3次過熱管の1列目、1心列目
 () プロテクト水管の1列目、4列目
 () 蒸気水管の1列目

測定箇所
 () 1次過熱管の2列目、2.0列目
 () 2次過熱管の2列目、2.0列目
 () 3次過熱管の2列目、3列目、4列目、1.4列目、) 5列目
 () プロテクト水管の2列目、3列目
 () 蒸気水管の2列目、2.2列目

ドレン管測定箇所

- 注 1. 位置を間違えないようにマーキング等の方法を考慮すること。
 2. X、▼印は肉厚測定点とする。
 3. プロテクト水管は、それぞれの測定側より奥行き2本までを測定すること。

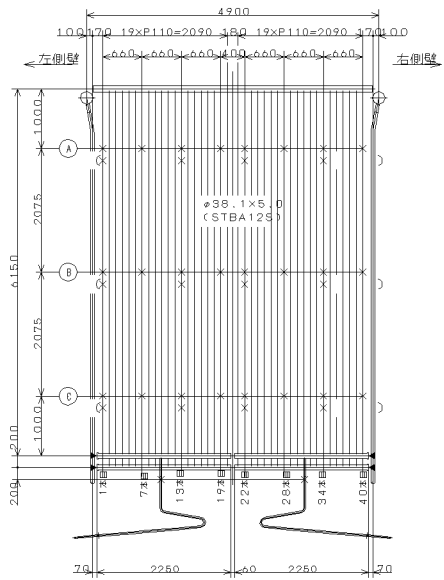
複写厳禁

整備対象範囲
 1・2号炉

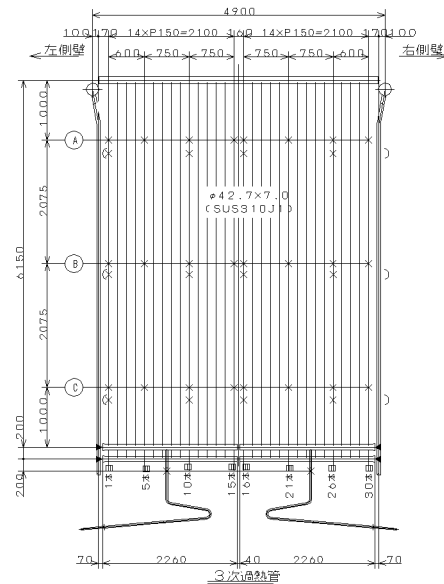
環境局環境事業部

件名
 白石清掃工場1・2号焼却設備定期整備業務
 図面名
 ボイラ水管測定位置図(5/6)

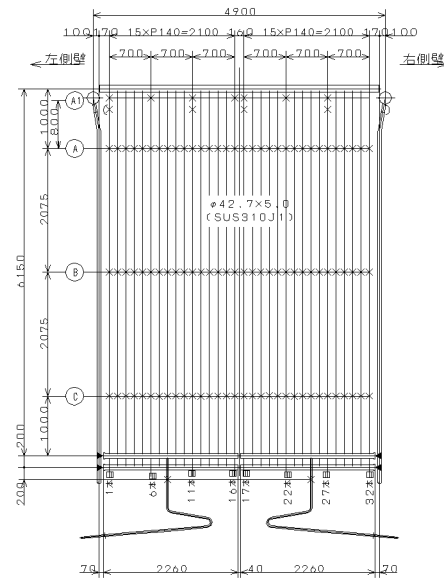
課長	係長	審査	設計	製図	区番	図番
						31



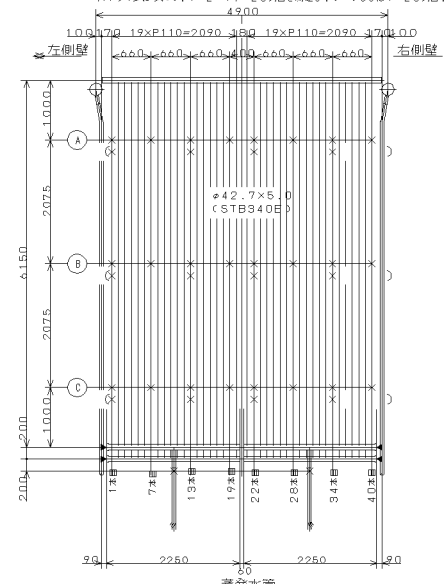
()なしは1列目の測定点を示す。()付きは2列目、20列目の測定点を示す。



()なしは1列目、16列目の測定点を示す。()付きは2列目、15列目の測定点を示す。



A~Cラインについて、1~4列目、18~20列目の1~32本目を測定点とする。
A1ラインについて、1・2・19・20列目を測定し、()なしは1・20列目、()付きは2・19列目の測定点を示す。



()なしは1列目の測定点を示す。()付きは2列目、22列目の測定点を示す。

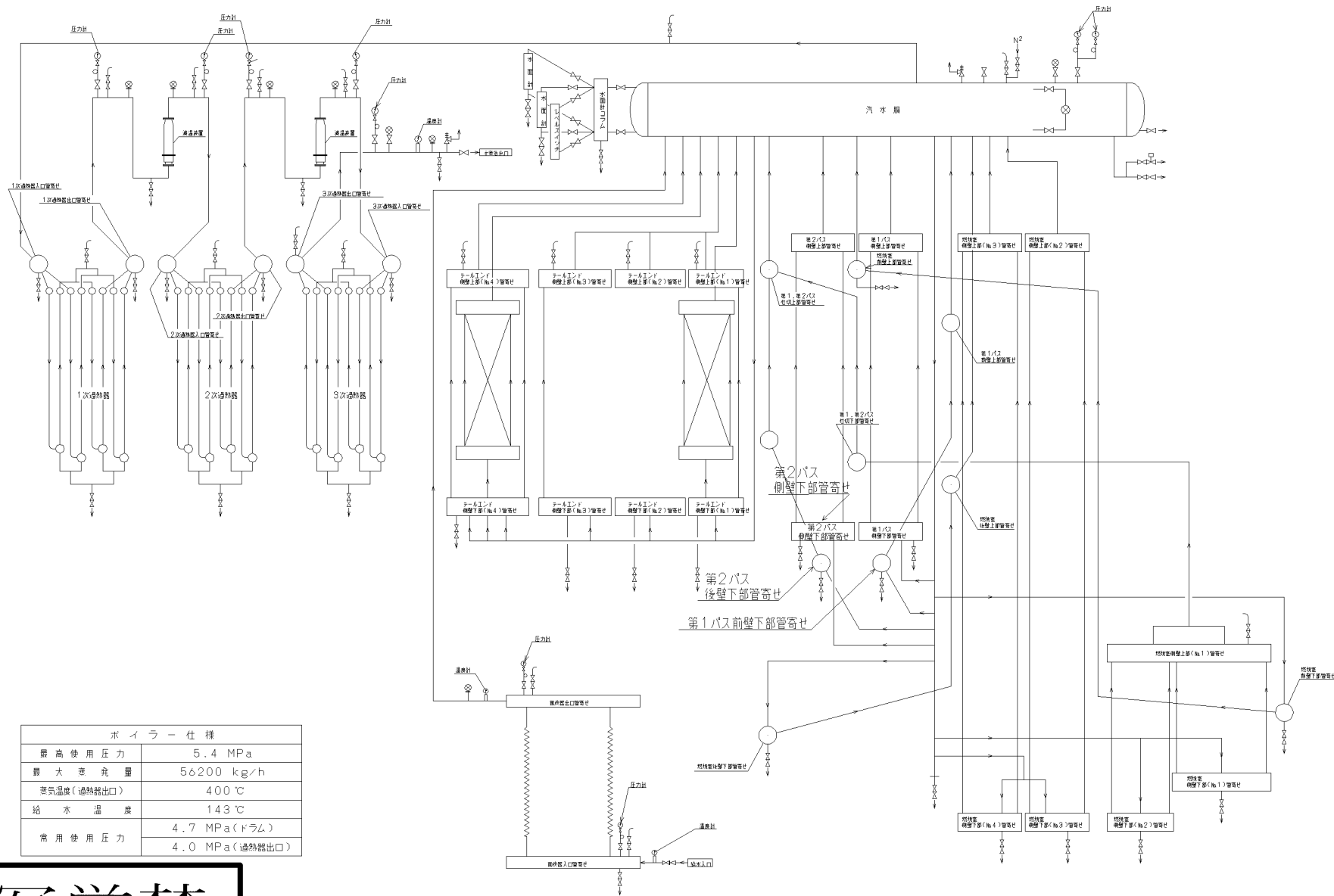
- 注 1. 位置を間違えないようにマーキング等の方法を考慮すること。
- 2. ×, ▼印は内厚測定点とする。
- 3. プロテクト水管は、それぞれの測定側より奥行き2本までを測定すること。

整備対象範囲
1・2号炉

複写厳禁

環境局環境事業部

件名	白石清掃工場1・2号焼却設備定期整備業務	課長	係長	審査	設計	製図	図番
図面名	ボイラ水管測定位置図(6/6)						32

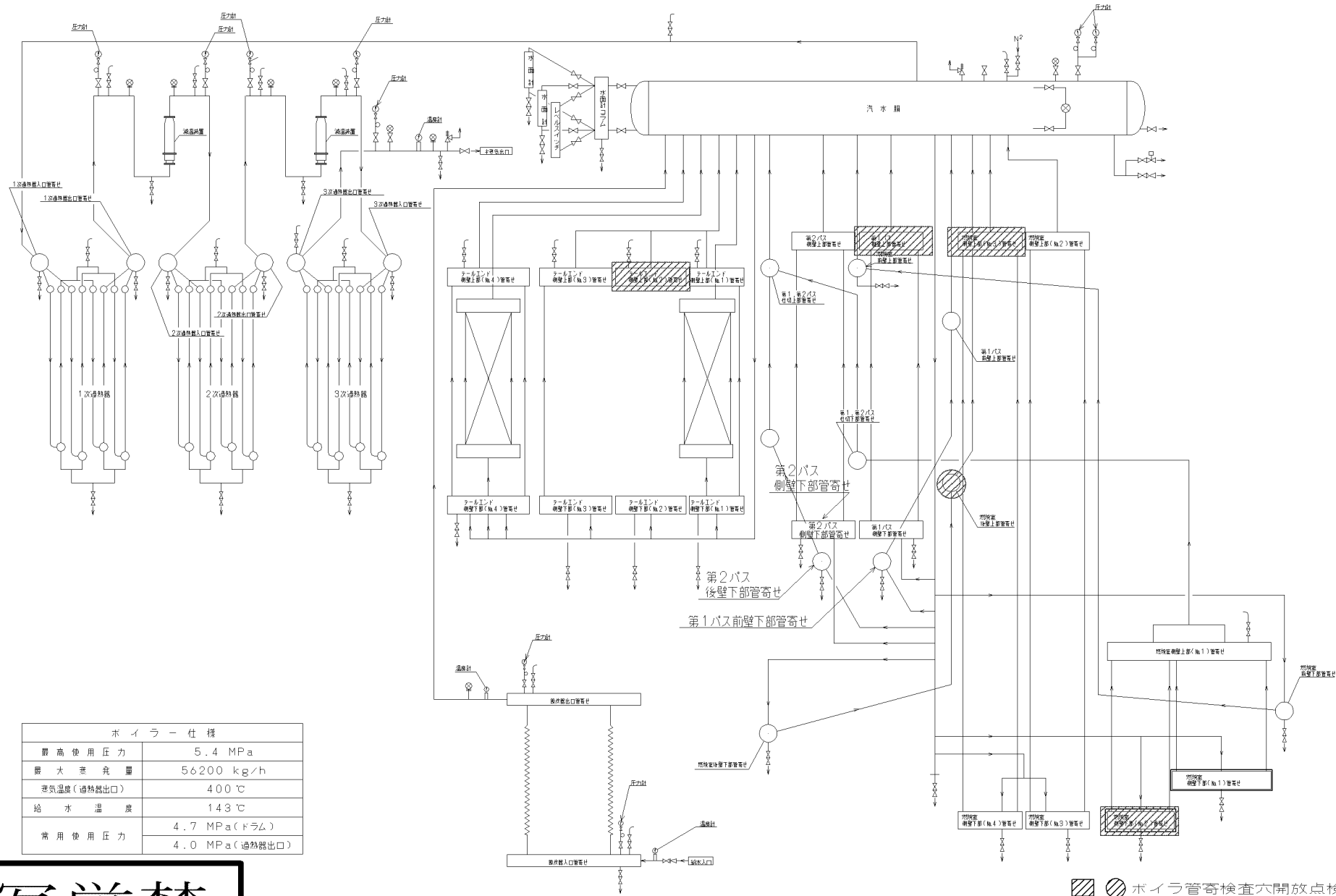


複写厳禁

環境局環境事業部

件名
白石清掃工場1・2号焼却設備定期整備業務
図面名
ボイラー本体配管系統図(1/2)

課長	係長	審査	設計	製図	図番
					33



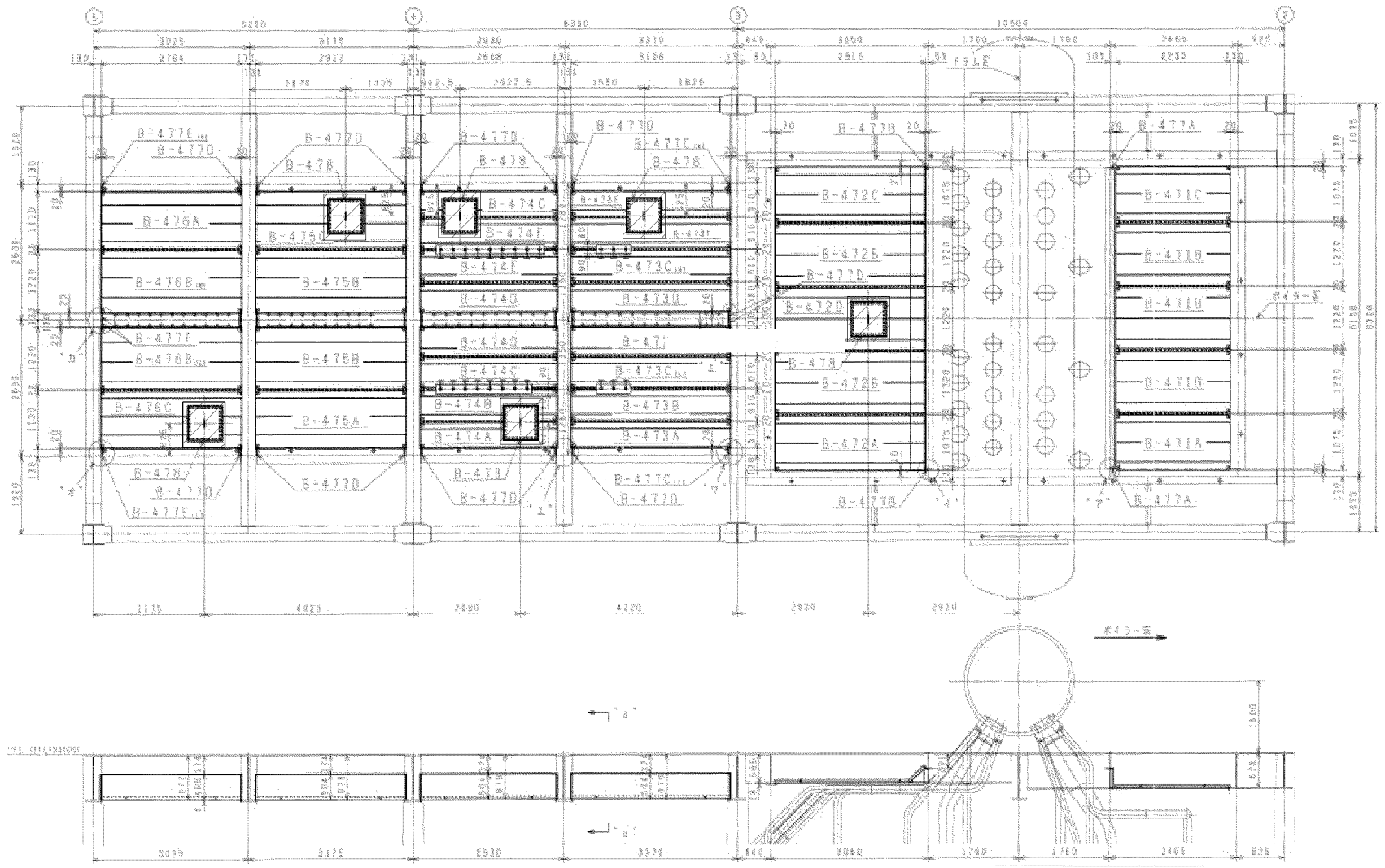
ボイラー仕様	
最高使用圧力	5.4 MPa
最大蒸発量	56200 kg/h
蒸気温度(過熱器出口)	400℃
給水温度	143℃
常用使用圧力	4.7 MPa(ドラム)
	4.0 MPa(過熱器出口)

複写厳禁

環境局環境事業部

件名 白石清掃工場1・2号焼却設備定期整備業務
 図面名 ボイラ本体配管系統図(2/2)

課長	係長	審査	設計	製図	図番
					34



点検箇所

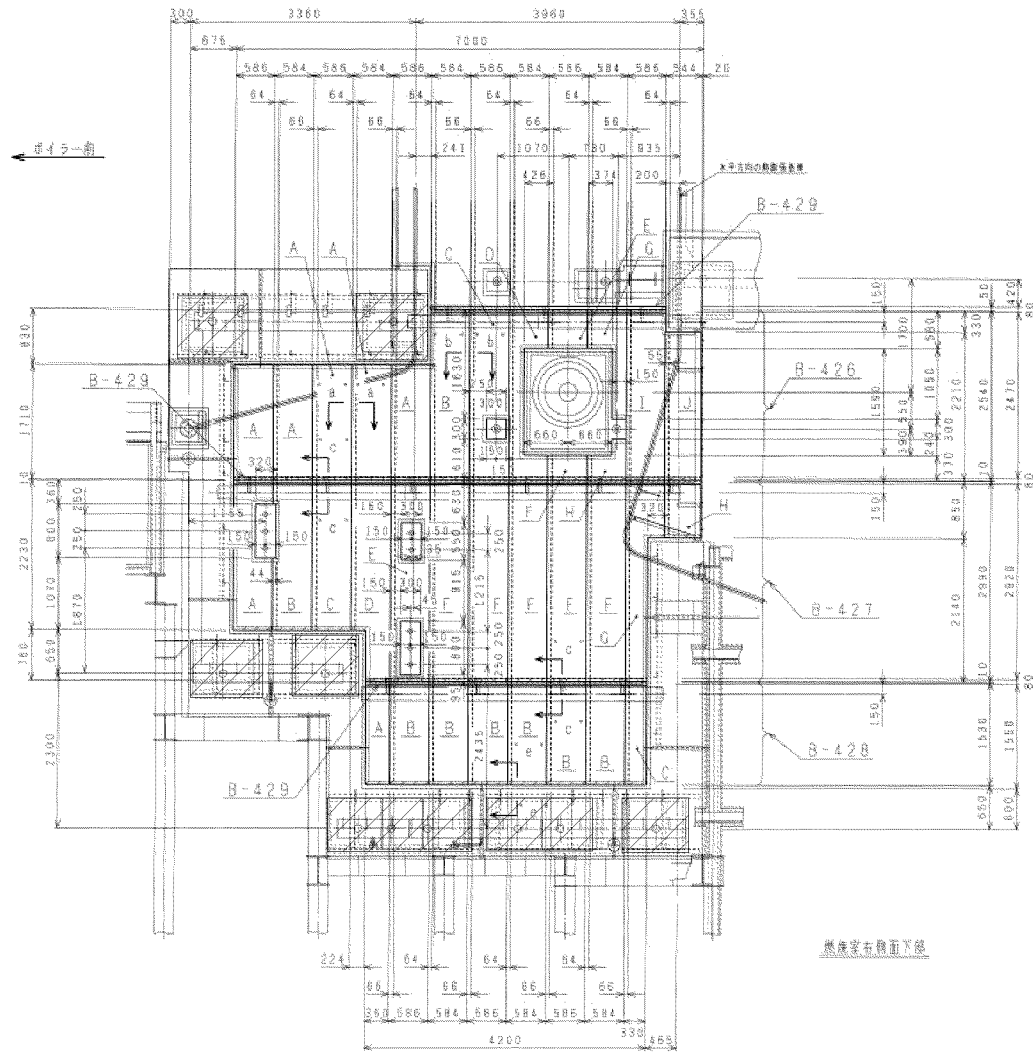
図に示したら箇所はホルト止めてはないので注意すること

複写厳禁

環境局環境事業部

件名 白石清掃工場1・2号焼却設備定期整備業務
 図面名 天井外部ケーシング組立図

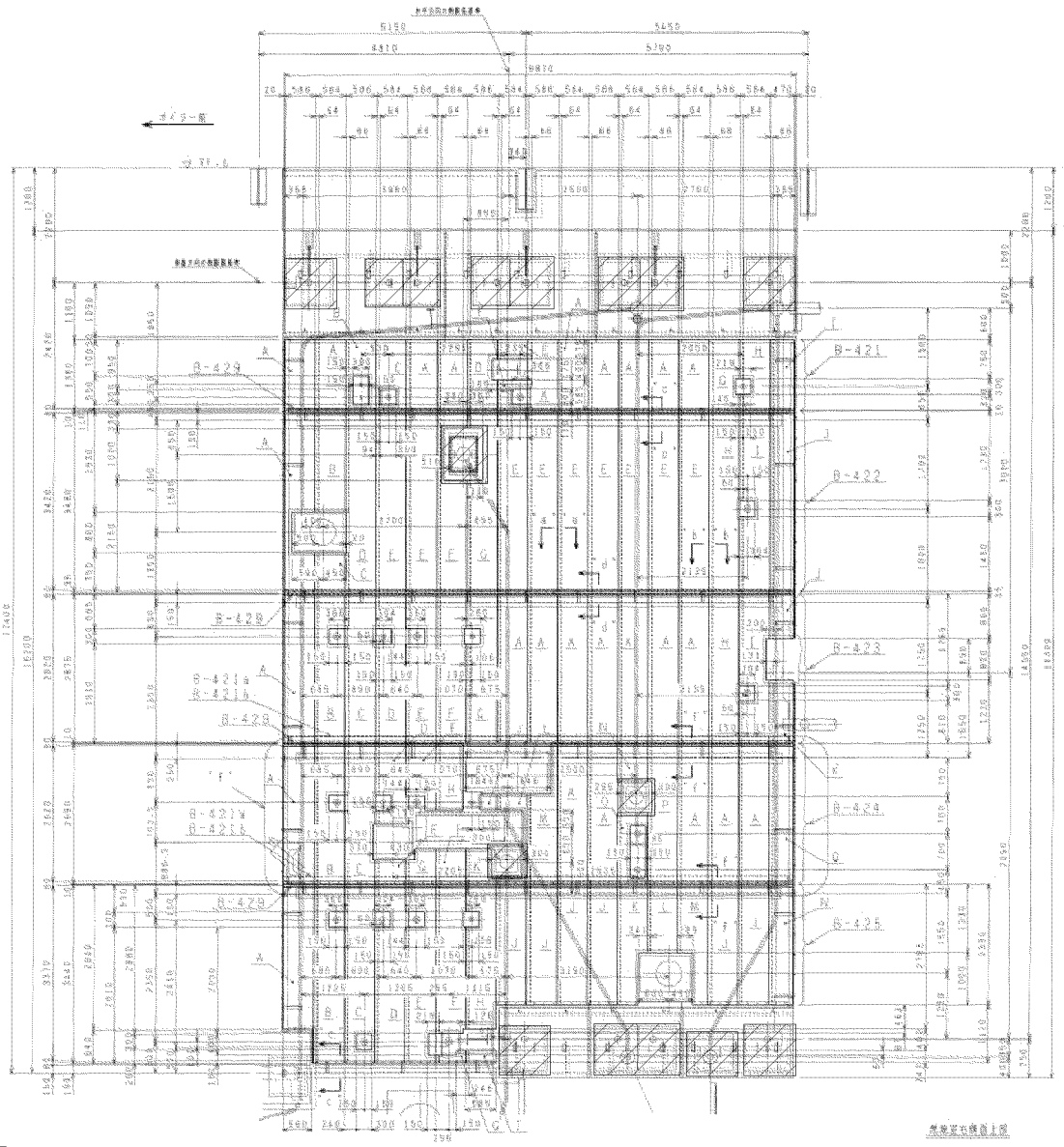
課長	係長	審査	設計	製図	図番
					35



複写厳禁

環境局環境事業部

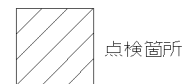
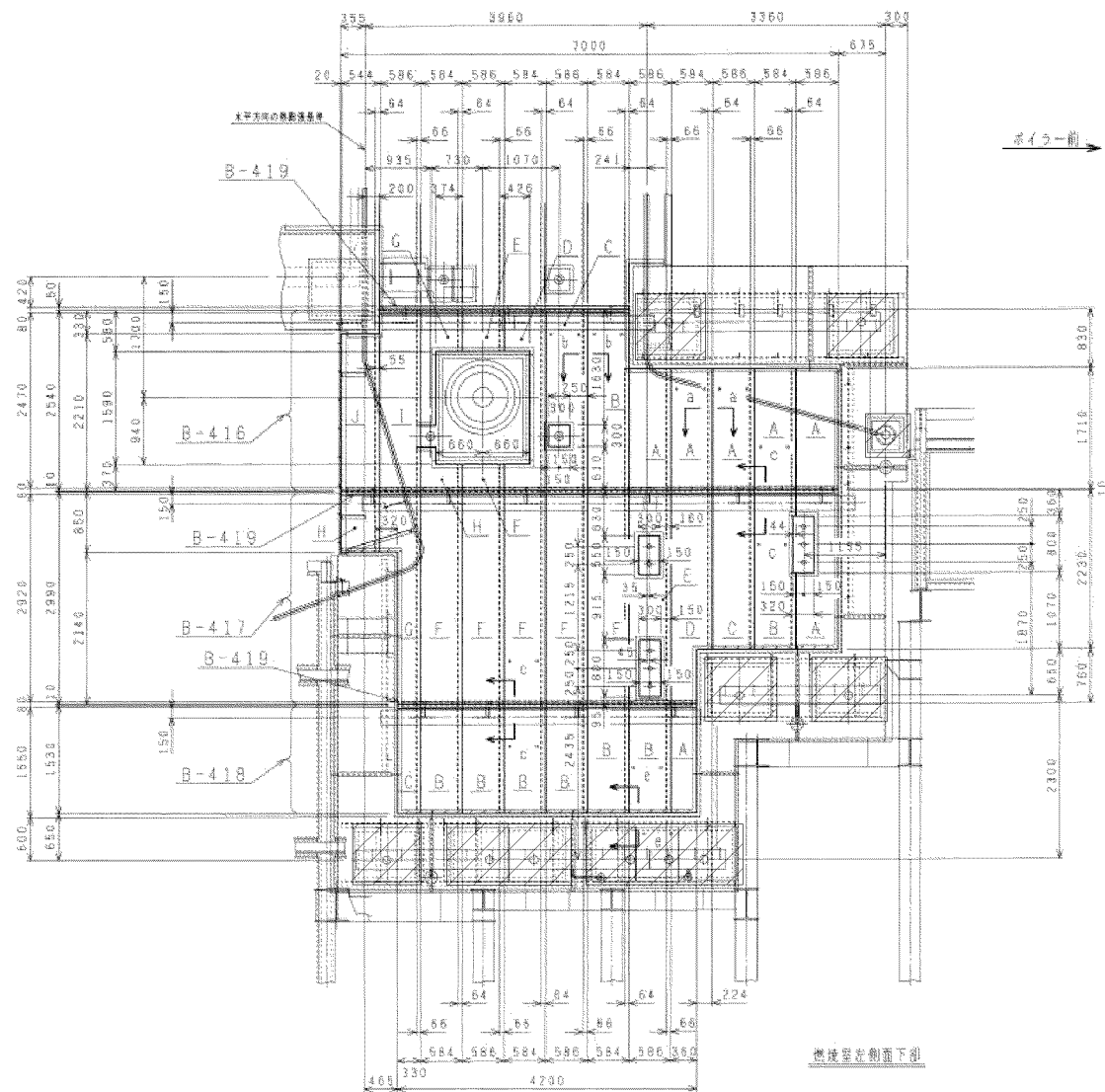
件名	白石清掃工場1・2号焼却設備定期整備業務	課長	係長	審査	設計	製図	図番
図名	燃焼室右側面外部ケーシング(2F~3F)						36



複写厳禁

環境局環境事業部

件名	白石清掃工場1・2号焼却設備定期整備業務	課長	係長	審査	設計	製図	図番
図面名	燃烧室右側面外部ケーシング(4F~7F)						37



複写厳禁

環境局環境事業部

件名	白石清掃工場1・2号焼却設備定期整備業務	課長	係長	審査	設計	製図	製図	番
図面名	燃焼室左側面外部ケーシング(2F~3F)							38