

令和3年度

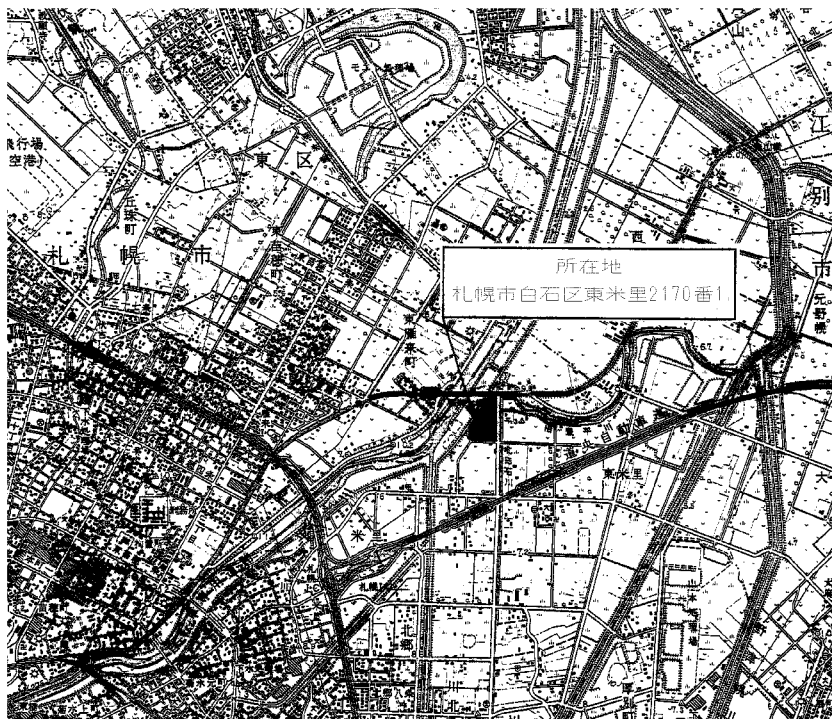
白石清掃工場1・2号焼却設備定期整備業務 図面<目次1>

1	工場位置図・配置図	19	耐火物補修範囲図	37	燃焼室右側面外部ケーシング(4F～7F)
2	1階平面図(機器配置図)	20	ボイラドラム構造図1	38	燃焼室左側面外部ケーシング(2F～3F)
3	2階平面図(機器配置図)	21	ボイラドラム構造図2	39	燃焼室左側面外部ケーシング(4F～7F)
4	3階平面図(機器配置図)	22	ボイラドラム水面計・弁組立図	40	テールエンド右側面外部ケーシング
5	4階平面図(機器配置図)	23	脱気器構造図	41	テールエンド左側面外部ケーシング
6	5階平面図(機器配置図)	24	脱気器水面計・弁組立図	42	高圧蒸気溜外形図
7	6階平面図(機器配置図)	25	水管清掃範囲図	43	熱水管厚み測定点検箇所(1/2)
8	7階平面図(機器配置図)	26	別途発注工事施工予定範囲図	44	熱水管厚み測定点検箇所(2/2)
9	炉内・ストーカ下シュート清掃範囲図	27	ボイラ水管測定位置図(1/6)	45	熱水管系統図(1号ボイラ給水吸込側)
10	パス水管清掃範囲(3号)	28	ボイラ水管測定位置図(2/6)	46	熱水管系統図(1号ボイラ給水吐出側)
11	消石灰特殊排出装置外形図	29	ボイラ水管測定位置図(3/6)	47	熱水管系統図(1号過熱器減温水)
12	純水装置外形図	30	ボイラ水管測定位置図(4/6)	48	熱水管系統図(1号SAH蒸気ドレン)
13	純水装置フロー図	31	ボイラ水管測定位置図(5/6)	49	熱水管系統図(2号ボイラ給水吸込側)
14	トラップ交換箇所図	32	ボイラ水管測定位置図(6/6)	50	熱水管系統図(2号ボイラ給水吐出側)
15	抽気蒸気溜入口弁組立図	33	ボイラ本体配管系統図(1/2)	51	熱水管系統図(2号過熱器減温水)
16	自動窓洗浄装置外形図	34	ボイラ本体配管系統図(2/2)	52	熱水管系統図(2号SAH蒸気ドレン)
17	レール清掃範囲図	35	天井外部ケーシング組立図	53	ドラム・過熱器用安全弁組立図
18	炉本体縦断図(耐火物目地補修)	36	燃焼室右側面外部ケーシング(2F～3F)	54	脱気器用安全弁組立図

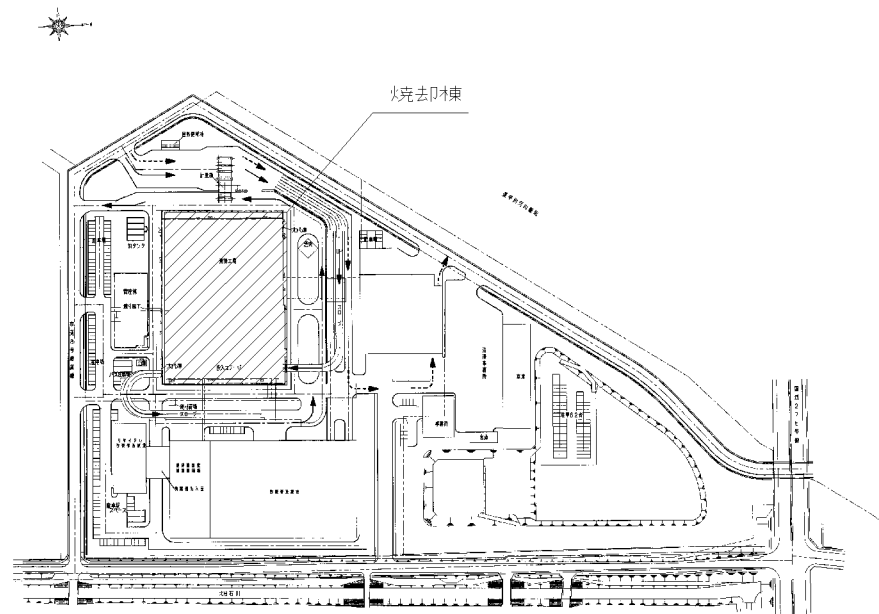
令和3年度

白石清掃工場1・2号焼却設備定期整備業務 図面<目次2>

55	主蒸気止弁組立図	73	駐車場・通路等指定箇所図		
56	給水止弁組立図				
57	空気抜弁交換箇所図				
58	エキスパンション交換(2号)				
59	ろ過式集じん機ろ布分析図				
60	ダイオキシン類測定業務実施箇所				
61	1階・2階・3階DXN養生参考図				
62	4階・5階DXN養生参考図				
63	6階DXN養生参考図				
64	1階平面図(管理区域・清掃範囲)				
65	2階平面図(管理区域・清掃範囲)				
66	3階平面図(管理区域・清掃範囲)				
67	4階平面図(管理区域・清掃範囲)				
68	5階平面図(管理区域・清掃範囲)				
69	6階平面図(管理区域・清掃範囲)				
70	7階平面図(管理区域・清掃範囲)				
71	炉内清掃範囲図(1号)				
72	パス水管清掃範囲(1号)				



白石清掃工場位置図

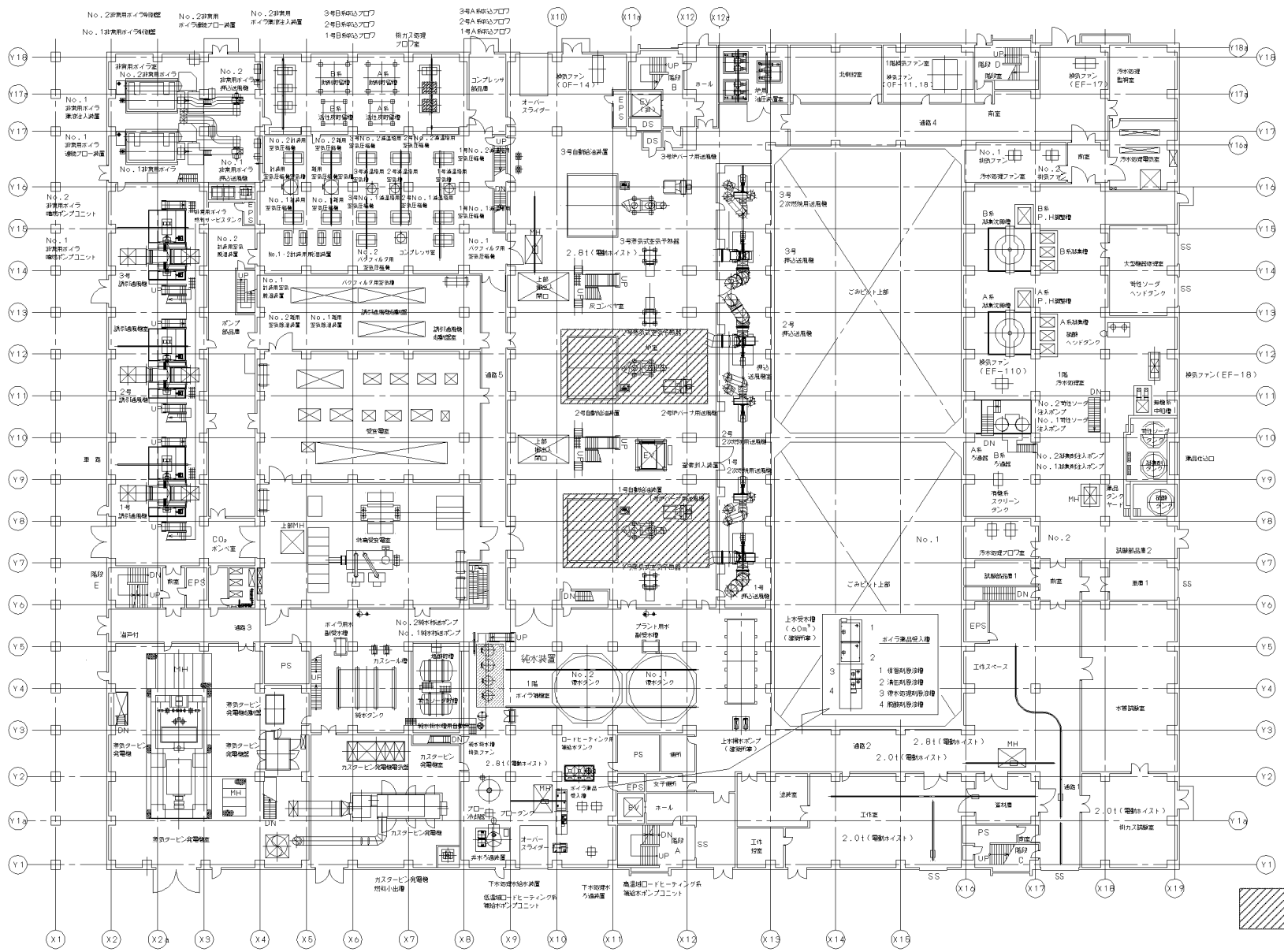


白石清掃工場配置図

複写厳禁

環境局環境事業部

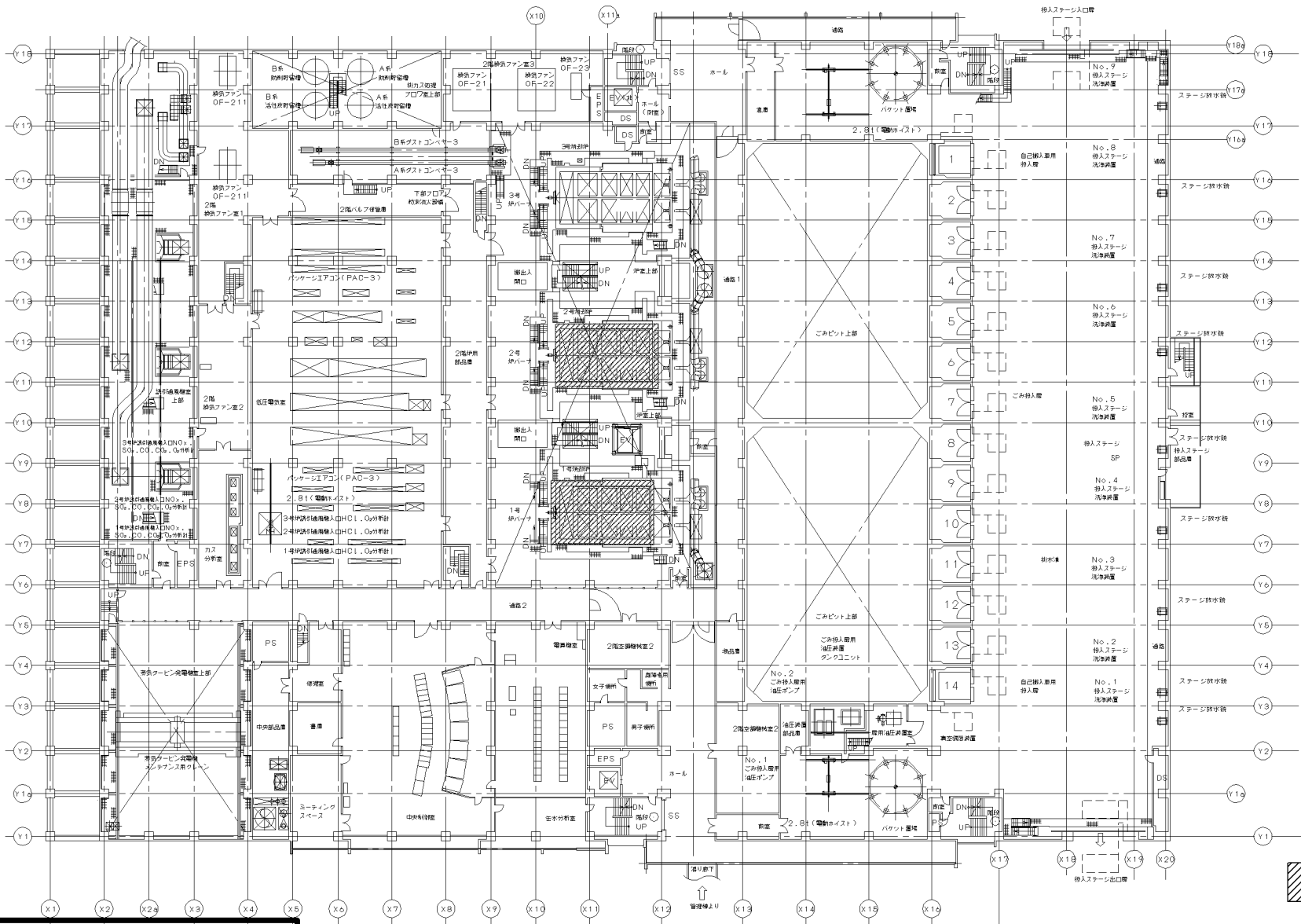
件名	白石清掃工場1・2号焼却設備定期整備業務	課長	係長	審査	設計	製図	図番
図面名	工場位置図・配置図						1



複写厳禁

環境局環境事業部

件名	白石清掃工場1・2号焼却設備定期整備業務				課長	係長	審査	設計	製図	図番
図面名	1階平面図(機器配置図)									



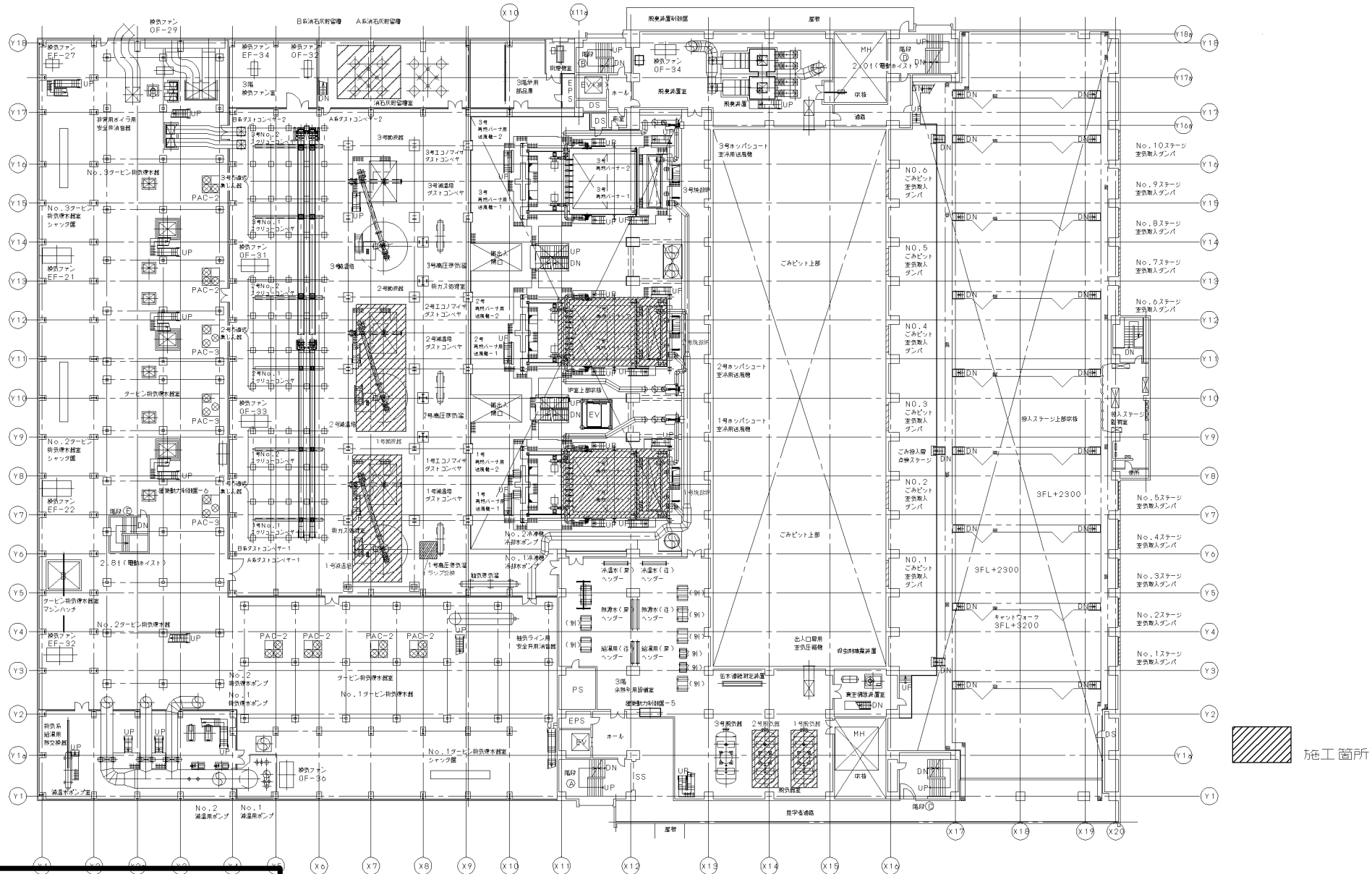
 施工箇所

複写厳禁

環境局環境事業部

件名 白石清掃工場1・2号焼却設備定期整備業務
 図面名 2階平面図(機器配置図)

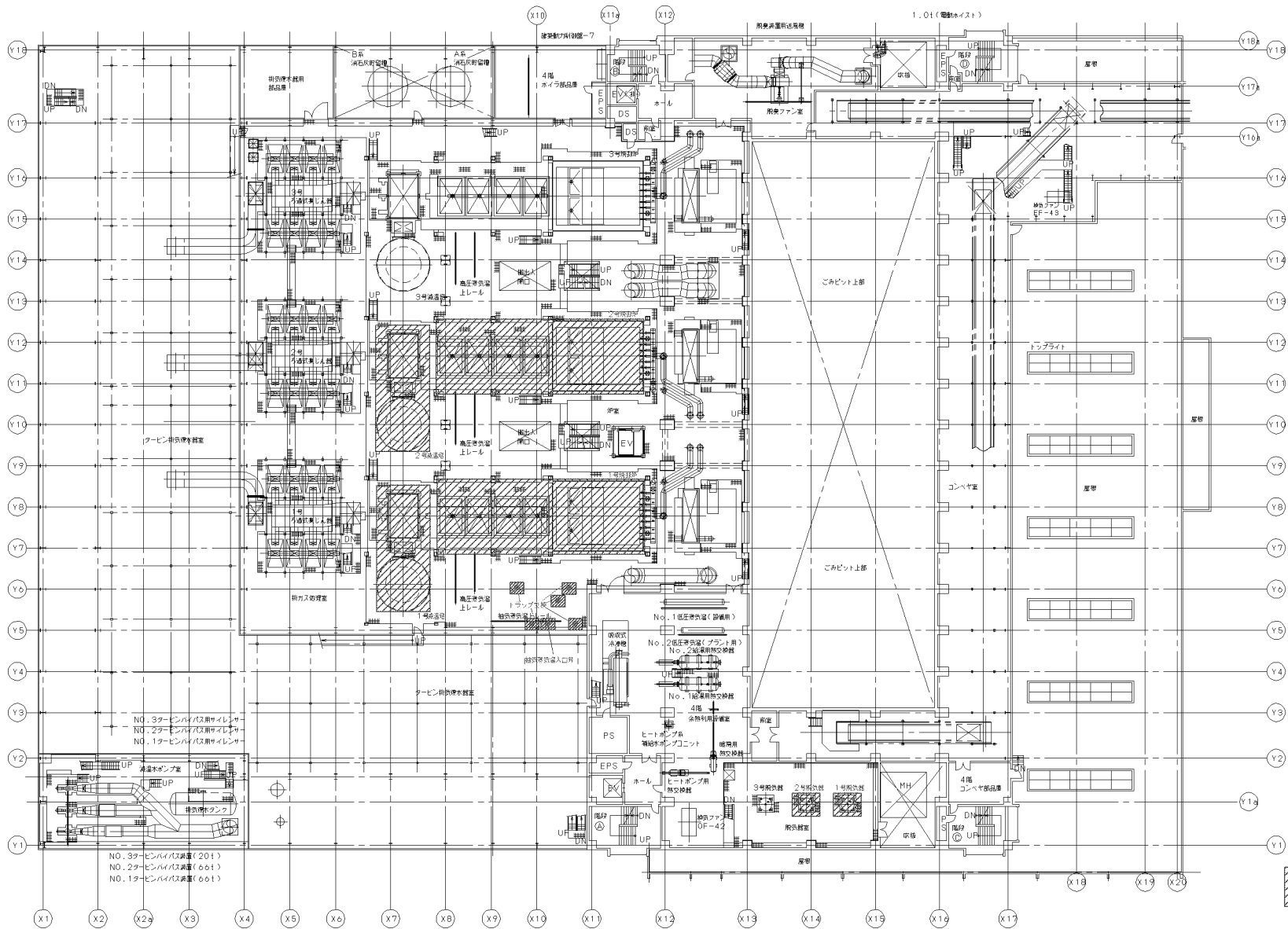
課長	係長	審査	設計	製図	図番
					3



複写厳禁

環境局環境事業部

件名	白石清掃工場1・2号焼却設備定期整備業務	課長係長審査設計製図図番					
図面名	3階平面図(機器配置図)						4



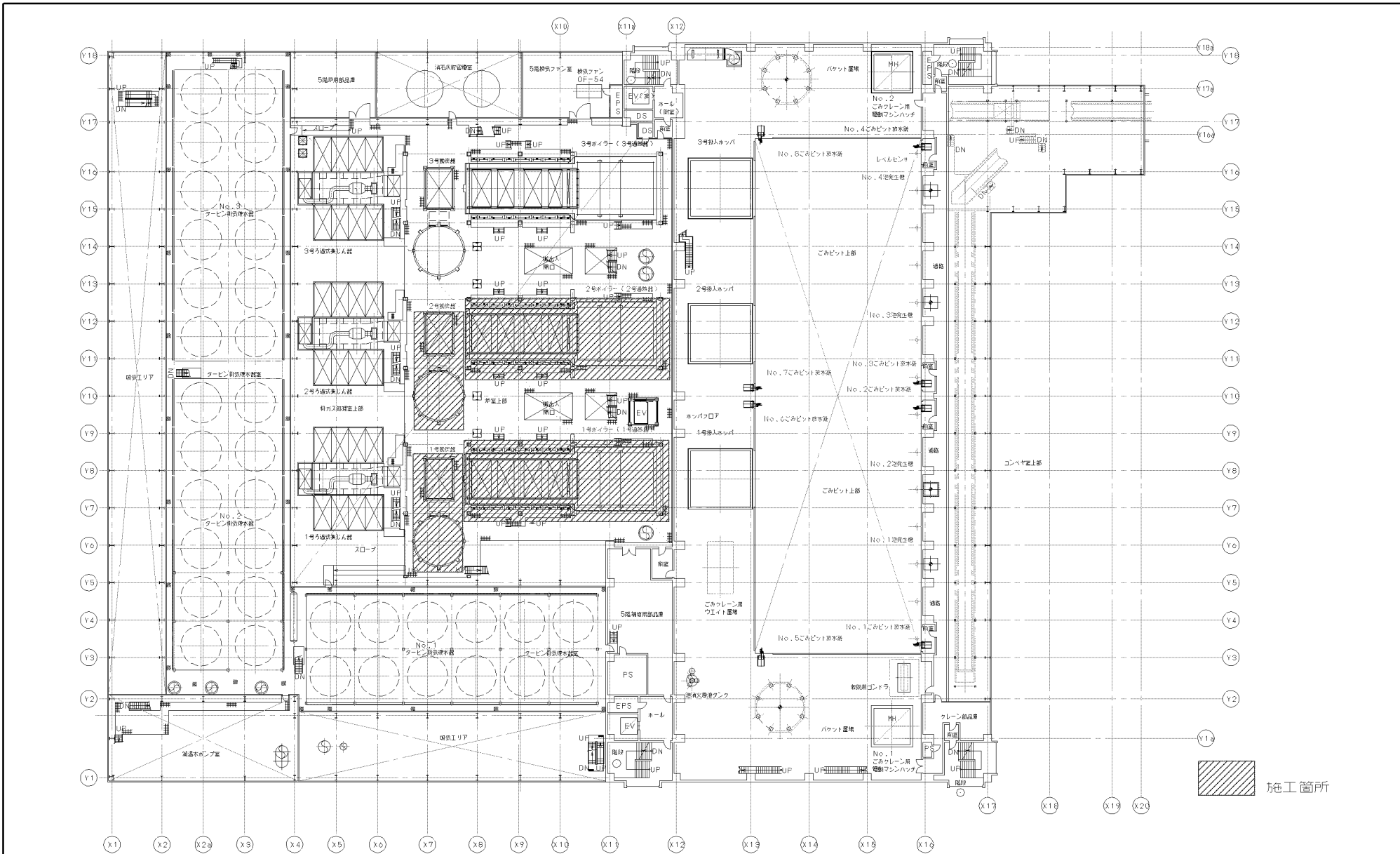
施工箇所

複写厳禁

環境局環境事業部

件名
白石清掃工場1・2号焼却設備定期整備業務
図面名
4階平面図(機器配置図)

課長	係長	審査	設計	製図	図番
					5

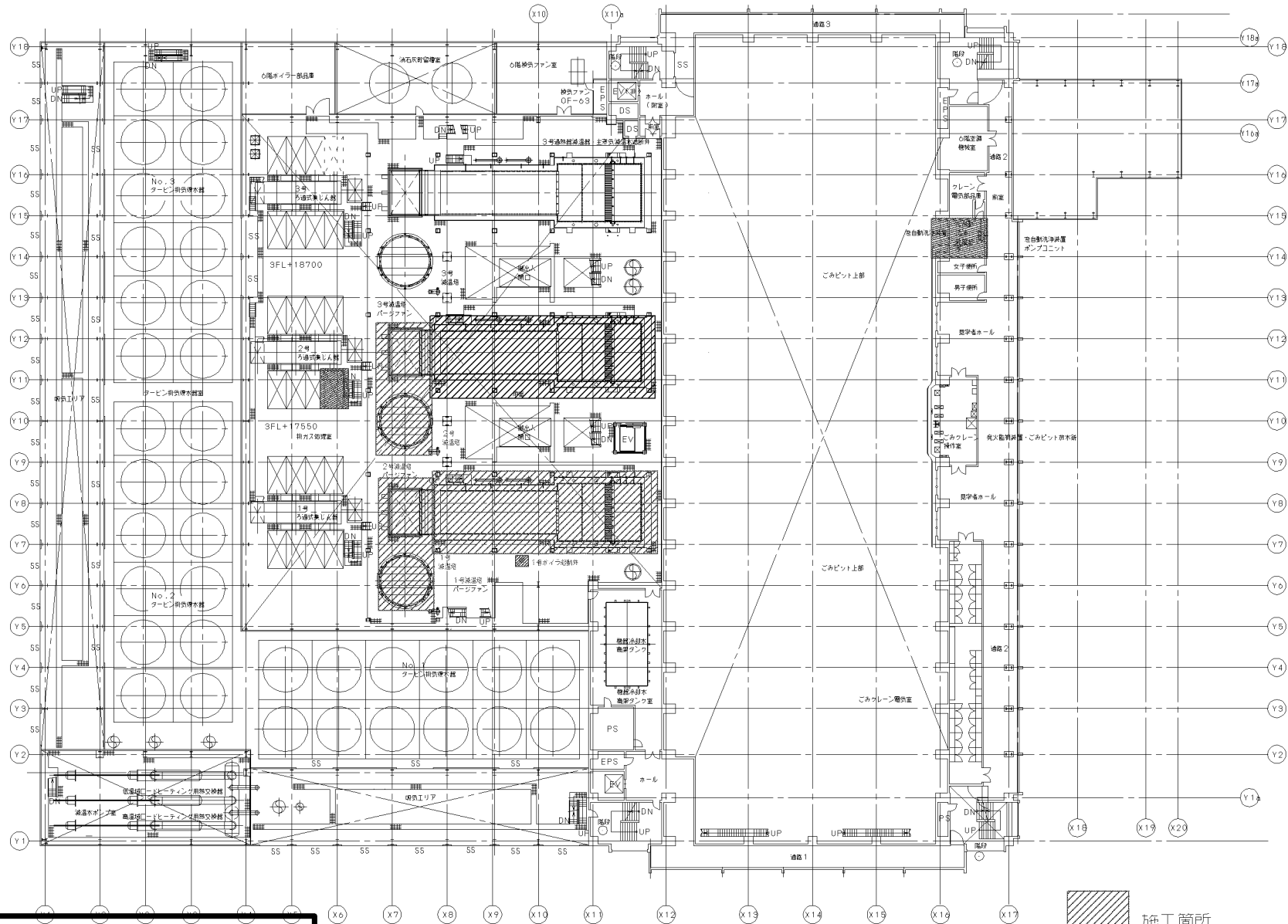


複写厳禁

環境局環境事業部

件名 白石清掃工場1・2号焼却設備定期整備業務
 図面名 5階平面図(機器配置図)

課長	係長	審査	設計	製図	図番
					6

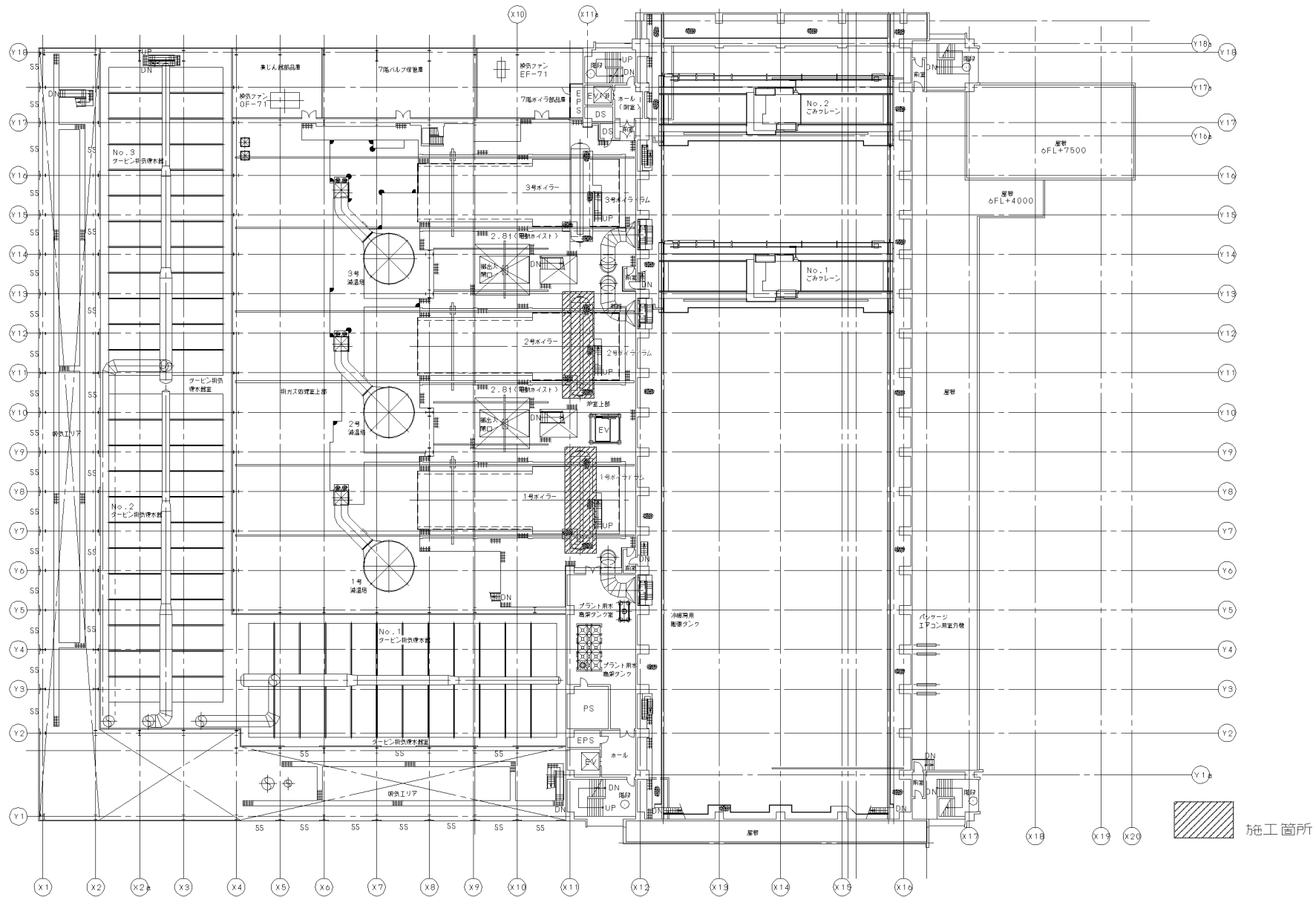


複写厳禁

環境局環境事業部

件名 白石清掃工場1・2号焼却設備定期整備業務
 図面名 6階平面図(機器配置図)

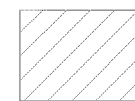
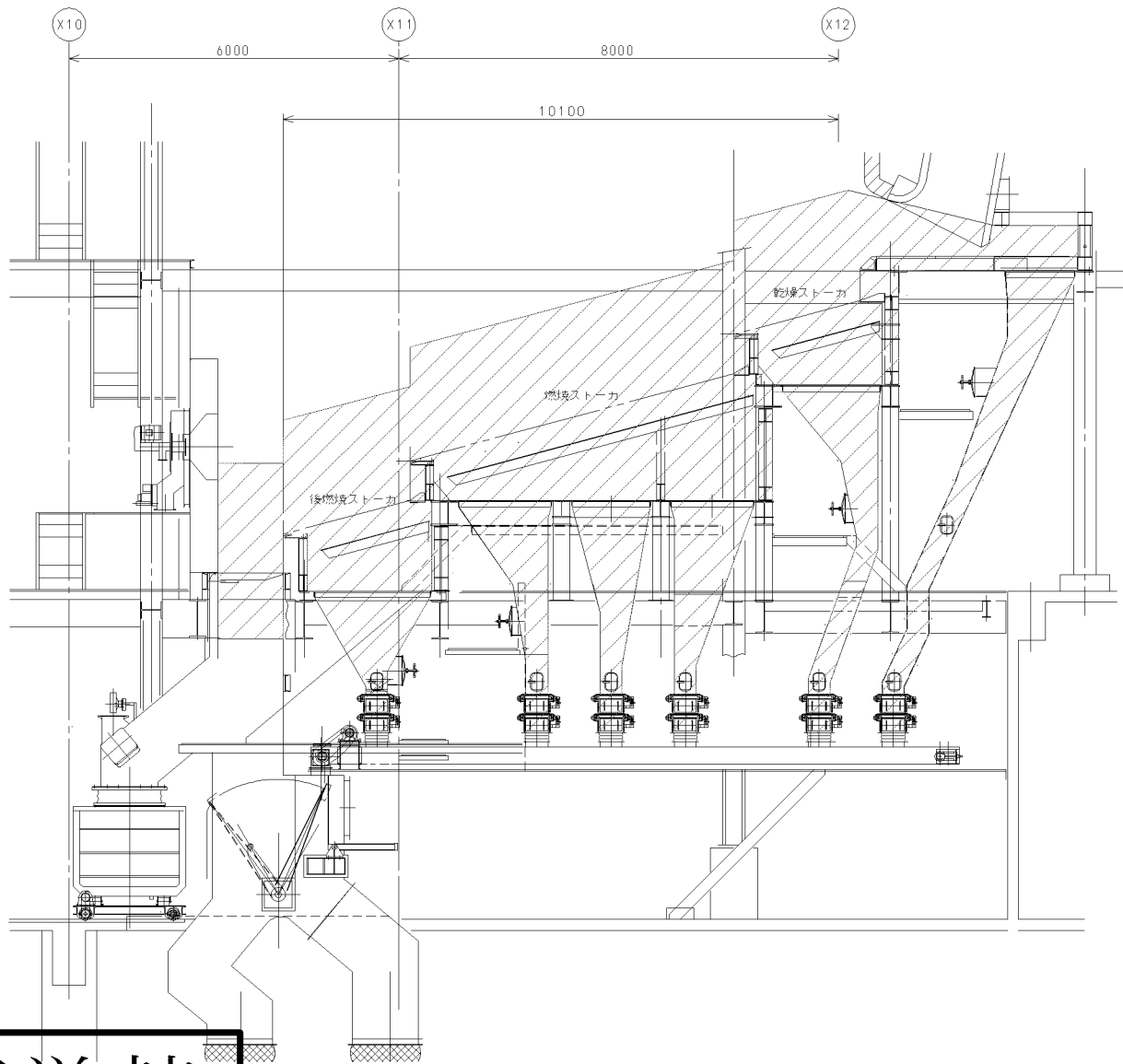
課長	係長	審査	設計	製図	図番
					7



複写厳禁

環境局環境事業部

件名	白石清掃工場1・2号焼却設備定期整備業務	課長	係長	審査	設計	製図	図番
図名	7階平面図(機器配置図)						8



施工範囲

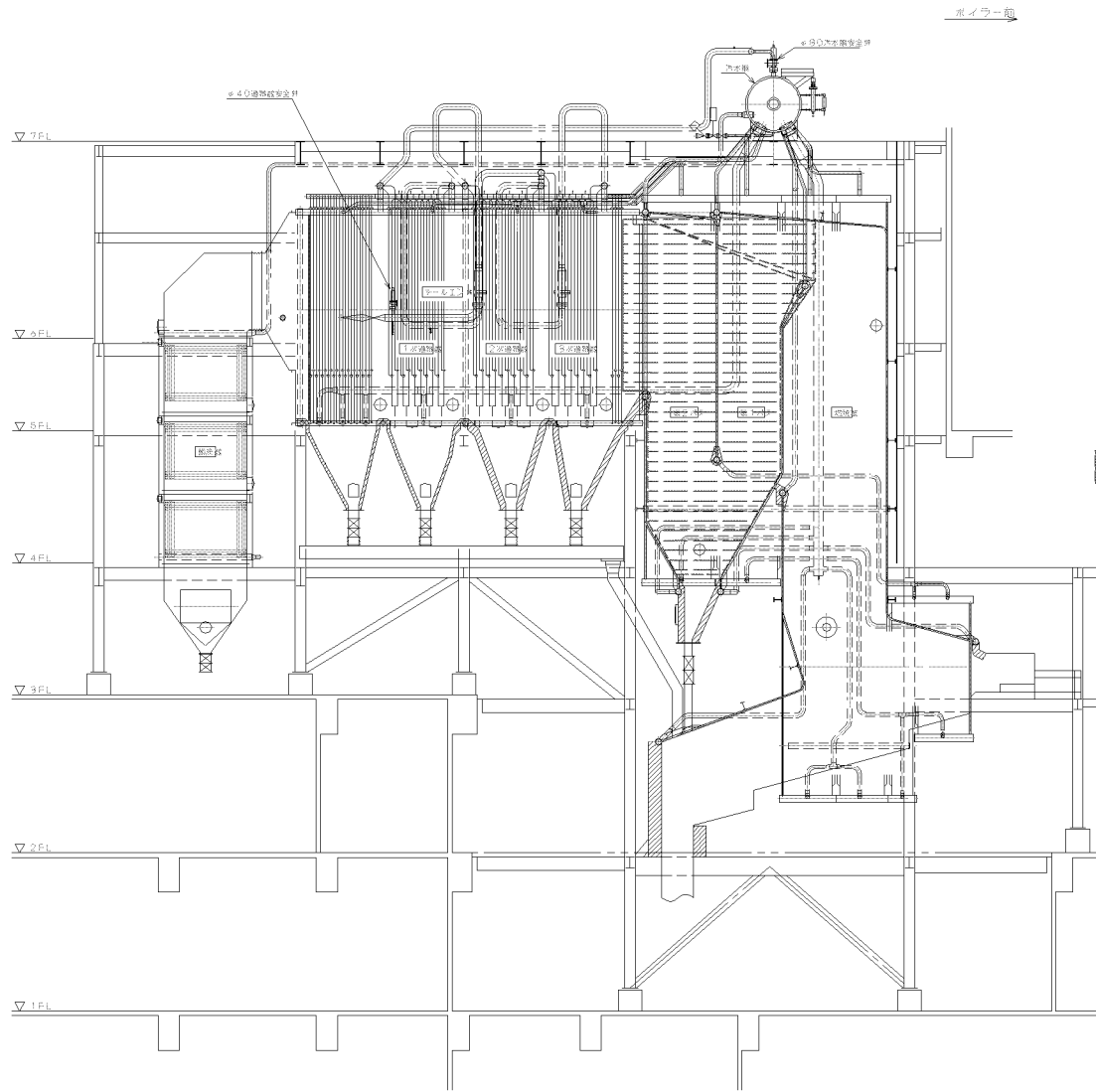
ストーカ上側壁部は2m程度の高さまで清掃すること。

複写厳禁

環境局環境事業部

件名
白石清掃工場1・2号焼却設備定期整備業務
図面名
炉内・ストーカ下シュート清掃範囲図

課長	係長	審査	設計	製図	図番
					9



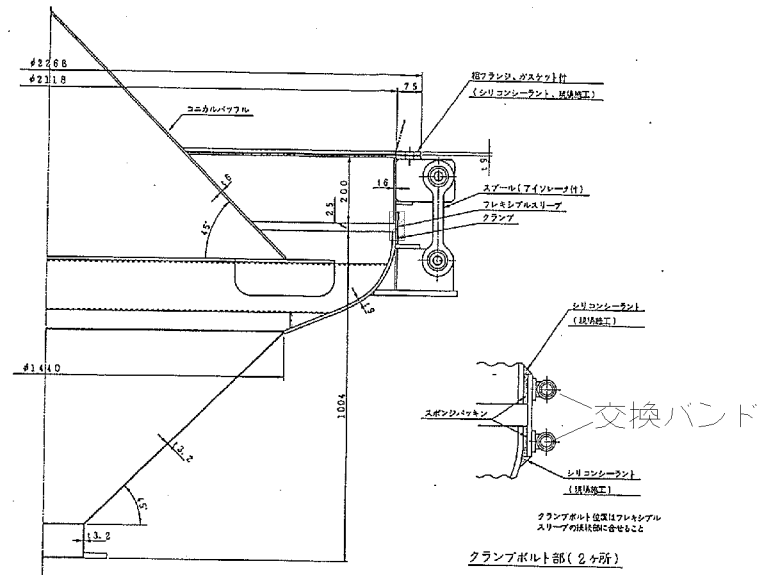
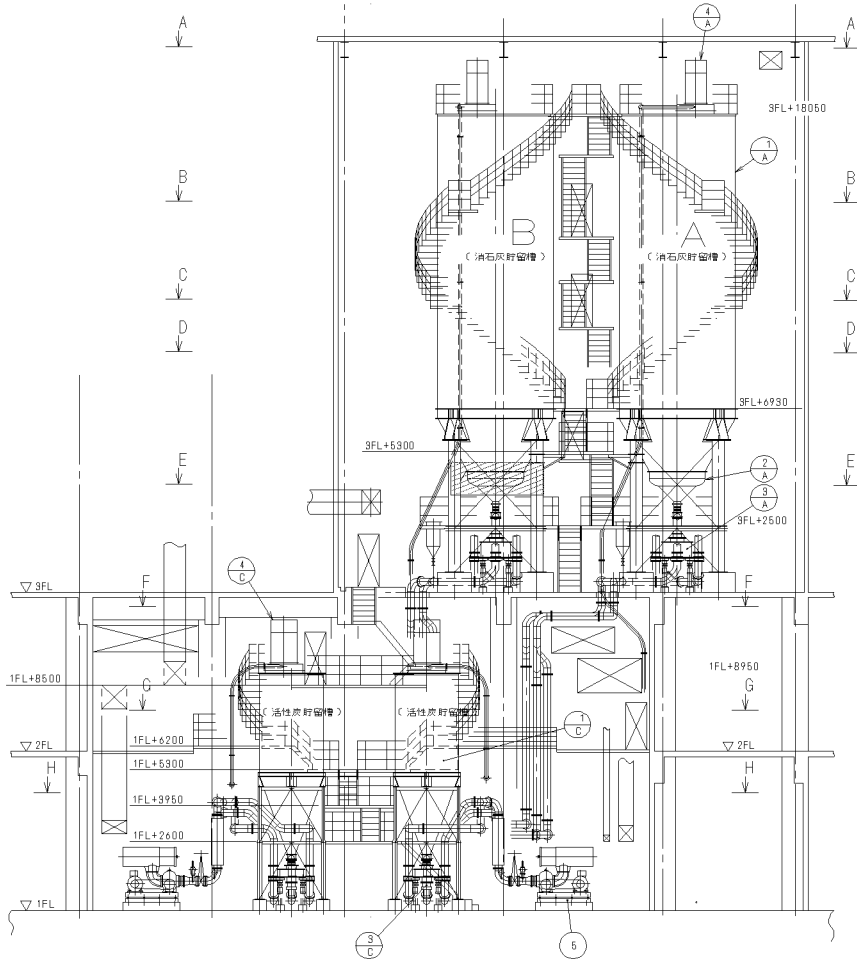
3号炉内足場設置および清掃範囲

複写厳禁

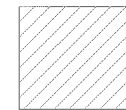
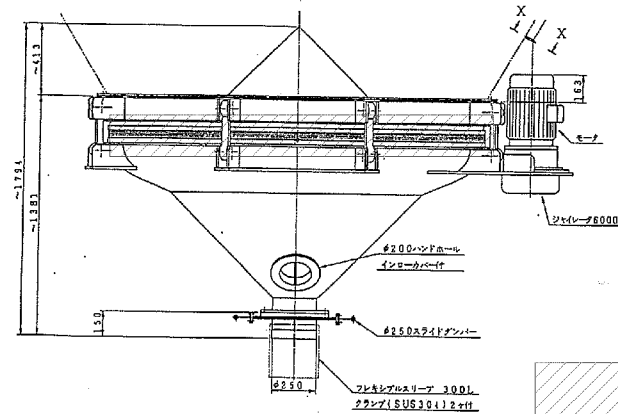
環境局環境事業部

件名 白石清掃工場1・2号焼却設備定期整備業務
 図面名 パス水管清掃範囲(3号)

課長	係長	審査	設計	製図	図番
					10



A-A 断面 (1/8)



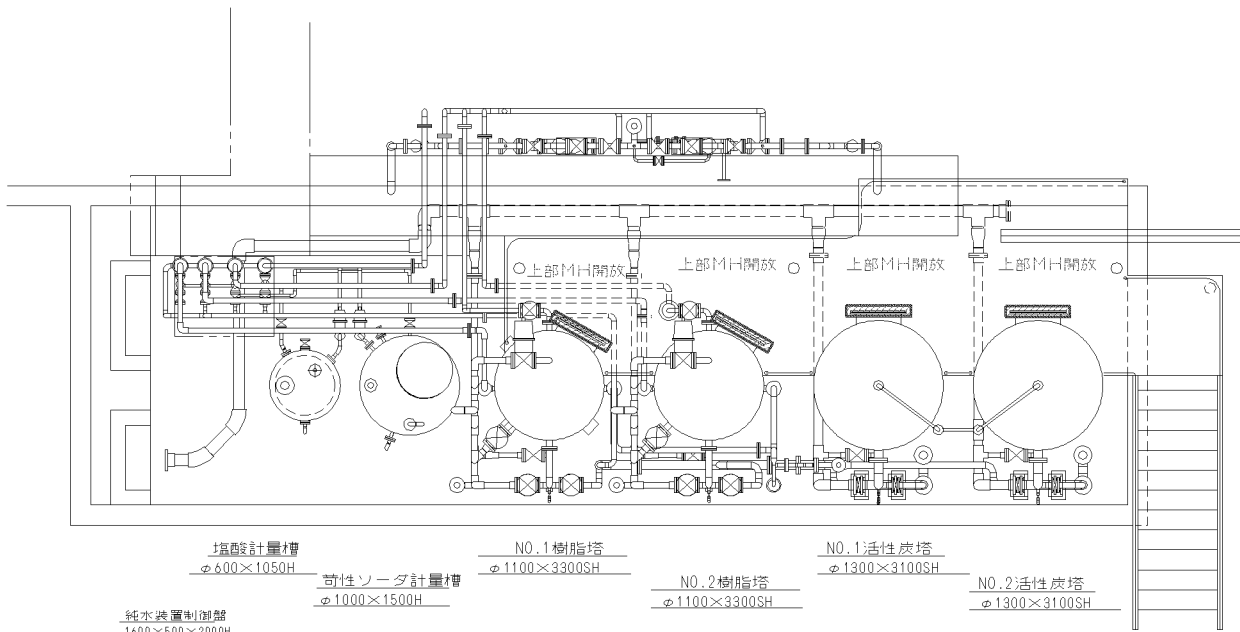
施工対象範囲

複写厳禁

環境局環境事業部

件名 白石清掃工場1・2号焼却設備定期整備業務
 図面名 消石灰特殊排出装置外形図

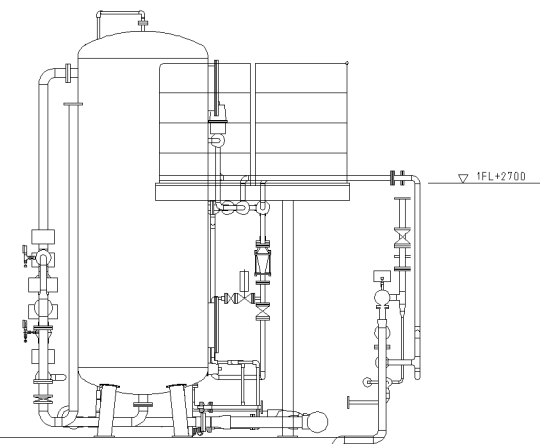
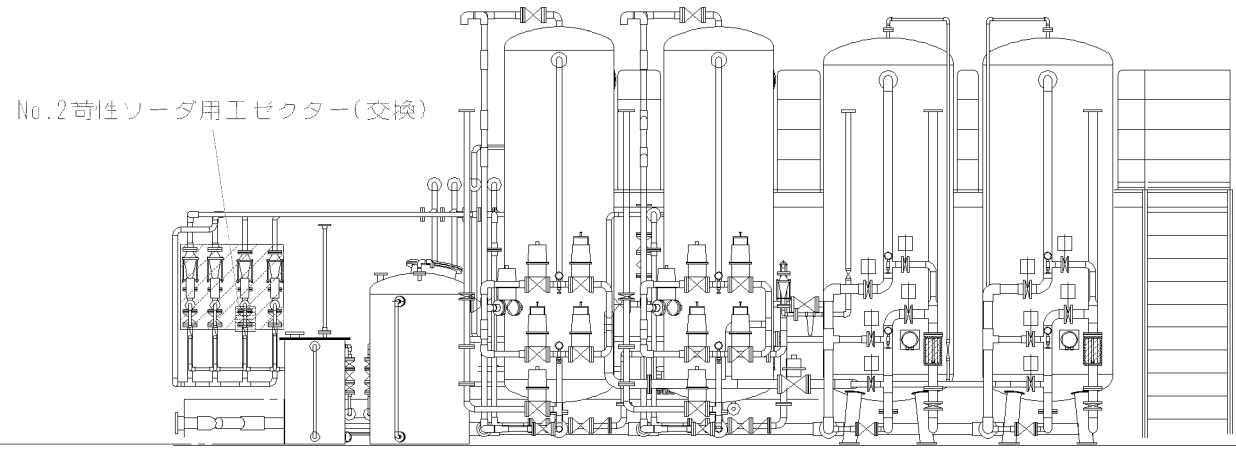
課長係長審査設計製図番



塩酸計量槽 $\phi 600 \times 1050H$
 苛性ソーダ計量槽 $\phi 1000 \times 1500H$
 純水装置制御盤 $1600 \times 500 \times 2000H$
 NO.1樹脂塔 $\phi 1100 \times 3300SH$
 NO.2樹脂塔 $\phi 1100 \times 3300SH$
 NO.1活性炭塔 $\phi 1300 \times 3100SH$
 NO.2活性炭塔 $\phi 1300 \times 3100SH$

必要資材			数量
活性炭塔用マンホールバッキング	NR全面	5 t × 450φ 20-19φ	2枚
活性炭塔用上部マンホールボルト・ナット・ワッシャー	SUS304	M16×75L B、N、2W 20組 /マンホール	40組
陽イオン交換樹脂	CR-MD		100L
陰イオン交換樹脂	AR-MI		500L
樹脂塔用上部マンホールバッキング	NR全面	5 t × 450φ 20-19φ	2枚
樹脂塔用 上部マンホールボルト・ナット・ワッシャー	SUS304	M16×75L B、N、2W 20組 /マンホール	40組
原水流量計用バッキング	NBR	P-12	4枚
原水流量計用バッキング	NBR	P-6	4枚
原水流量計用バッキング	NBR	P-14	2枚
原水流量計用バッキング	NBR	P-3R	2枚
原水流量計用バッキング	NBR	P-8	2枚
塩酸流量計テーパー管バッキング	FPM	3 t φ73/59	4枚
塩酸流量計テーパー管バッキング	FPM	3 t φ58/42	4枚
苛性ソーダ流量計テーパー管バッキング	EPDM	3 t φ73/59	4枚
苛性ソーダ流量計テーパー管バッキング	EPDM	3 t φ55/42	4枚
各流量計・エゼクターバッキング	EPDM (AVコブ付)	10K 40A 全面	12枚
各流量計・エゼクターバッキング	EPDM (AVコブ付)	10K 20A 全面	2枚
各流量計・エゼクターバッキング	FKM (AVコブ付)	10K 20A 全面	2枚
苛性ソーダ用エゼクター	リンカイ	SUS304/PVC 40A×20A	1個

 施工対象範囲

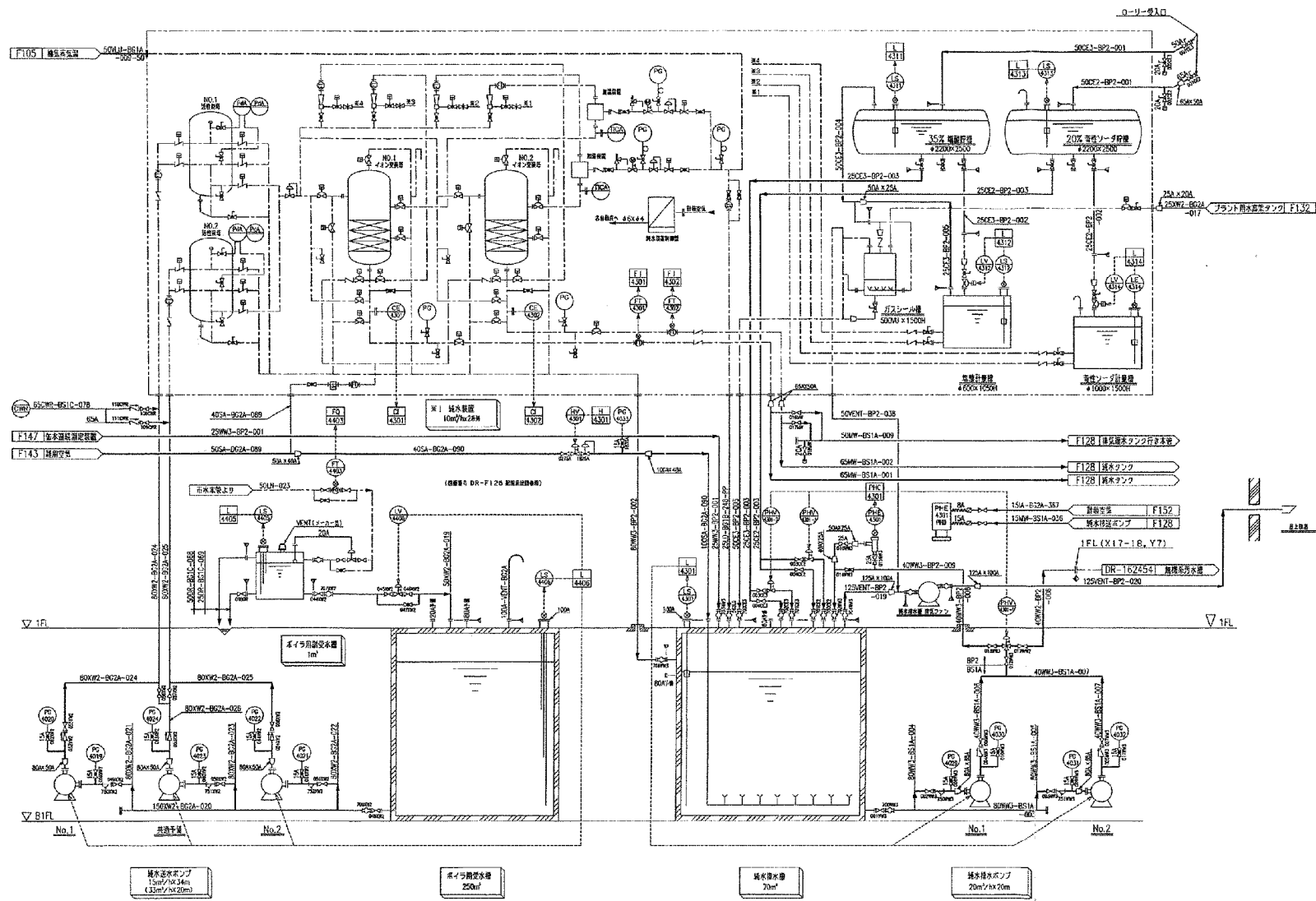


複写厳禁

環境局環境事業部

件名 白石清掃工場1・2号焼却設備定期整備業務
 図面名 純水装置外形図

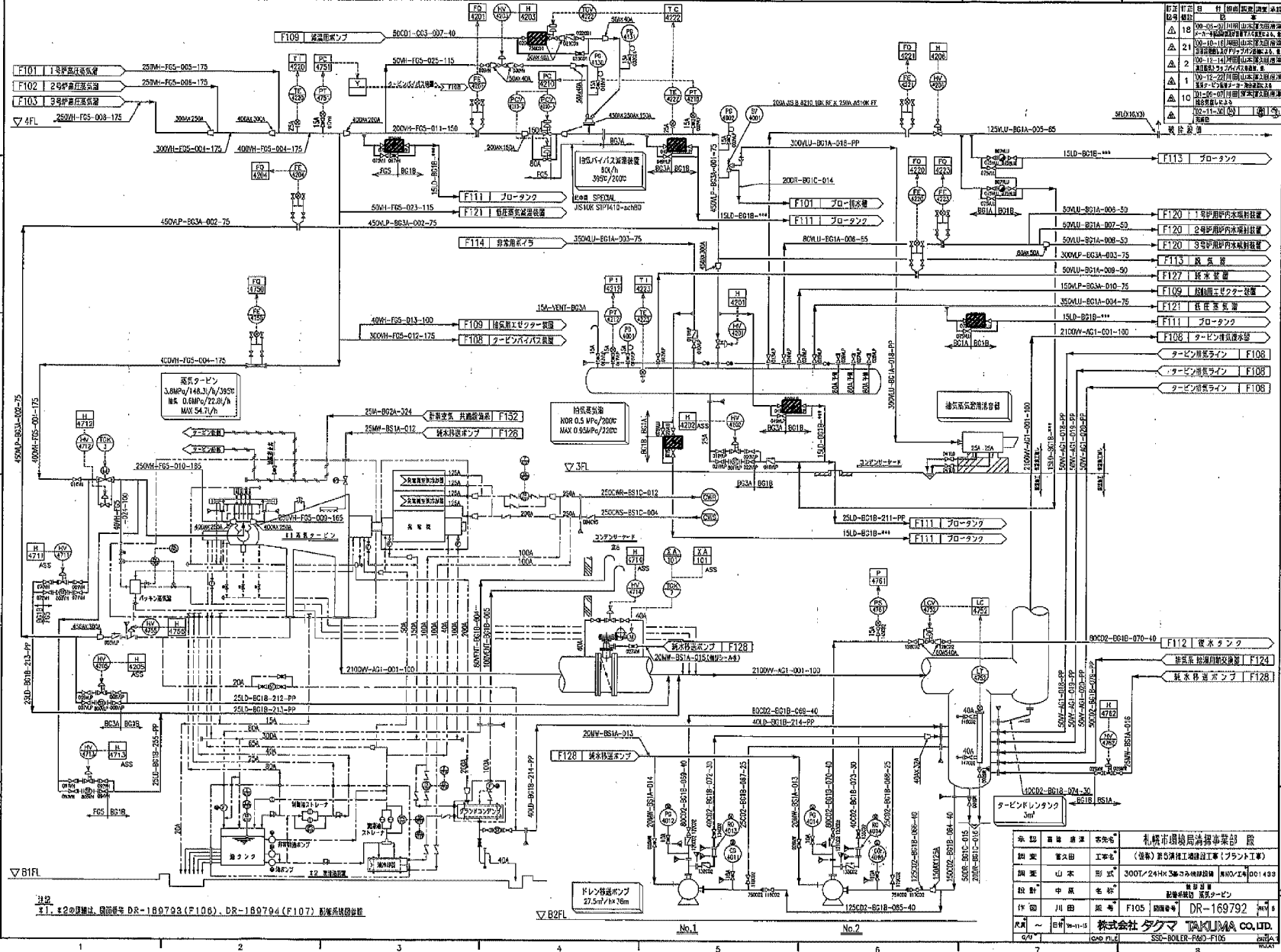
課長係長審査設計製図図番
 12



複写厳禁

環境局環境事業部

件名 白石清掃工場1・2号焼却設備定期整備業務 図面名 純水装置フロー図	課長係長審査設計製図 番 <div style="display: flex; justify-content: space-between;"> </div>
---	--



訂正 No.	訂正 内容	訂正 理由	訂正 日
18	250MW-BS1A-C12の仕様を訂正する。	仕様書の誤りによる。	2011.11.15
21	F101の仕様を訂正する。	仕様書の誤りによる。	2011.11.15
2	F102の仕様を訂正する。	仕様書の誤りによる。	2011.11.15
1	F103の仕様を訂正する。	仕様書の誤りによる。	2011.11.15
10	F104の仕様を訂正する。	仕様書の誤りによる。	2011.11.15

交換箇所

発注 先	株式会社タクマ
製 造 所	山口県下関市
製 造 年 月	2011.11
製 造 品 番	DR-169792
製 造 機 種	SSC-BOILER-F106
製 造 機 番	001493
製 造 機 名	ボイラ
製 造 機 材	鋼材
製 造 機 材	銅材
製 造 機 材	銅材
製 造 機 材	銅材
製 造 機 材	銅材

複写厳禁

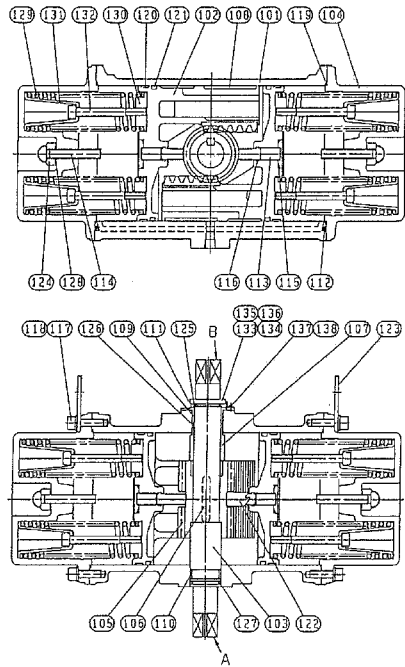
環境局環境事業部

件名	白石清掃工場1・2号焼却設備定期整備業務	課長	係長	審査	設計	製図	図番
図名	トラップ交換箇所図						

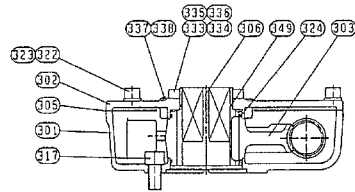
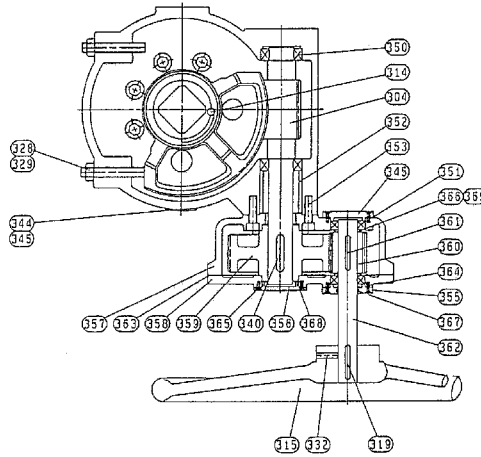
駆動部

手動操作部

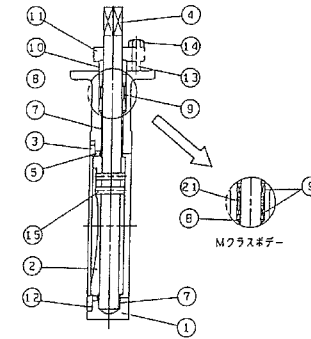
弁部



No.	名	作	No.	名	作	No.	名	作
101	ケース		114	外ストッパー	○	127	Oリング	
102	ピストン		115	駆付残金	○	128	Oリング	
103	出力軸		116	Oリング		129	スプリング	
104	シリンダカバー		117	六角穴付ボルト		130	スプリングカセットA	
105	ピニオン		118	ばね座金		131	スプリングカセットB	
106	キー	○	119	Oリング		132	六角穴付ボルト	
107	スラストリング		120	ガイド		133	目盛リング	
108	スライドベアリング	○	121	Oリング		134	目盛板	
109	ベアリングA		122	ピストンガイド		135	六角穴付止めねじ	
110	ベアリングB		123	フック		136	バーカーピン	
111	リング		124	六角穴ナット		137	衝針	
112	プラグ		125	軸用C形止めねじ		138	換合ねじ	
113	内ストッパー	○	126	Oリング				



部 番	名 称
301	ハウジング
302	ハウジングカバー
303	ウォームギア
304	ウォーム
305	ガasket
306	アダプター
314	キー
315	ハンドシャフト
317	六角穴付ボルト
319	キー
322	六角穴付ボルト
323	ばね座金
324	Oリング
328	ストッパボルト
329	六角穴付止めねじ
332	六角穴付止めねじ
333	目盛リング
334	目盛板
335	六角穴付止めねじ
336	バーカーピン
337	衝針
338	十字穴付換合ねじ
340	キー
344	緩衝
345	バーカーピン
349	Oリング
350	円すいころ軸受
351	深針形玉軸受
352	ガイドパイプ
353	六角穴付ボルト
354	シフトカバー-A
355	シフトカバー-B
356	シフトカバー-C
357	ケース
358	ケースカバー
359	ウォームA
360	ウォームB
361	キー
362	ハンドシャフト
363	ガasket
365	十字穴付換合ねじ
366	スラストリング
367	Oリング
368	Oリング
369	黒田C形止めねじ



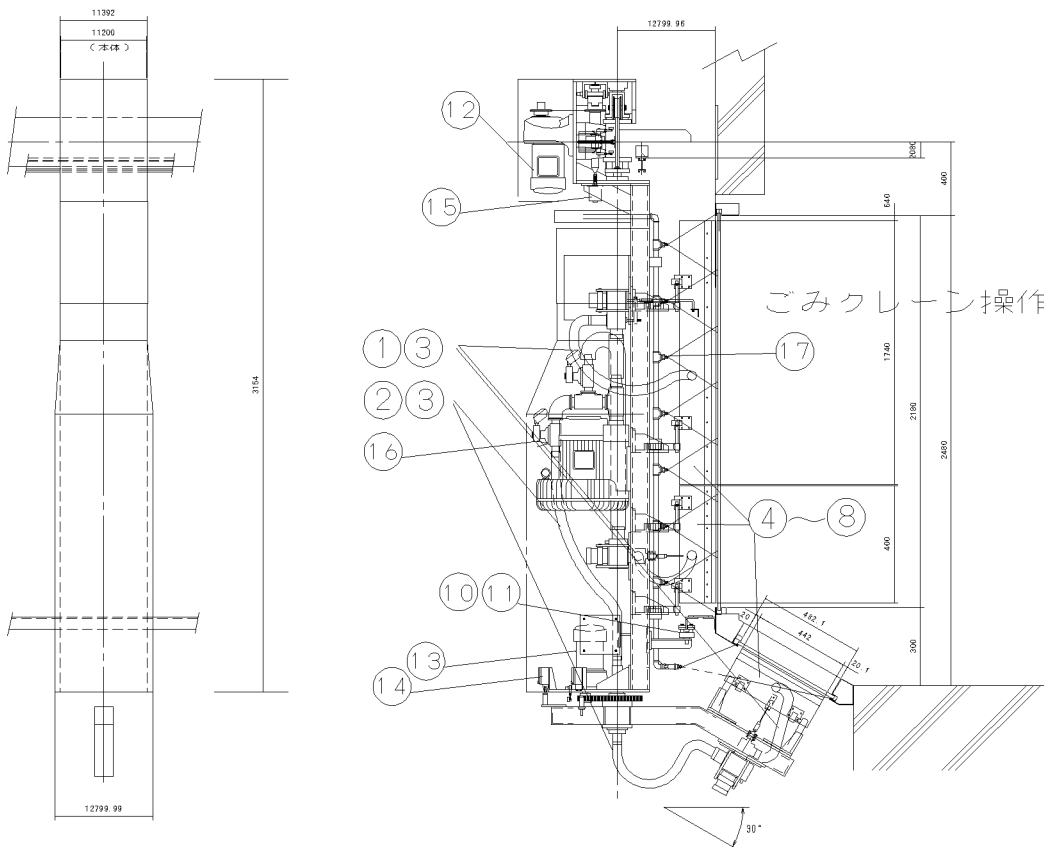
Lクラスボデー
弁サイズ ≤ 8B

Mクラスボデー
弁サイズ ≤ 5B

No.	名 称	IF
1	ボデー	
2	ディスク	
3	リテーナ	
4	スチム	
5	シールリング	
6	バックリング	
7	ベアリング	
8	パッキンシート	
9	グラッドパッキン	
10	グラッドリング	
11	グラッドフランジ	
12	止めねじ	
13	スタッドボルト	
14	六角ナット	
15	固定ピン	
16	ガasket	
17	ボトムフランジ	
18	六角ボルト	
19	スラストリング	
20	ばね座金	
21	ランタンリング	
28	スタッドボルト	
29	六角ナット	

※付属する電磁弁、エアセット、リミットスイッチを交換すること。(支給)
○：交換部品

複写厳禁



走行電動機	3相交流 400V 0.4kW 4P 50Hz
走行電動機付属品	空位置検出用ロータリーエンコーダ
回転電動機	3相交流 400V 0.1kW 4P 50Hz
フロフ	3相交流 400V 2.3kW 2P 50Hz
風圧(定格値)	10kPa
最大風圧	21.1kPa MAX
風量(定格値)	3.2 m ³ /min
最大風量	4.2 m ³ /min MAX
給電及び給水方式	カーテンレール方式 (引き寄せロープ付)

交換部品(全て支給)

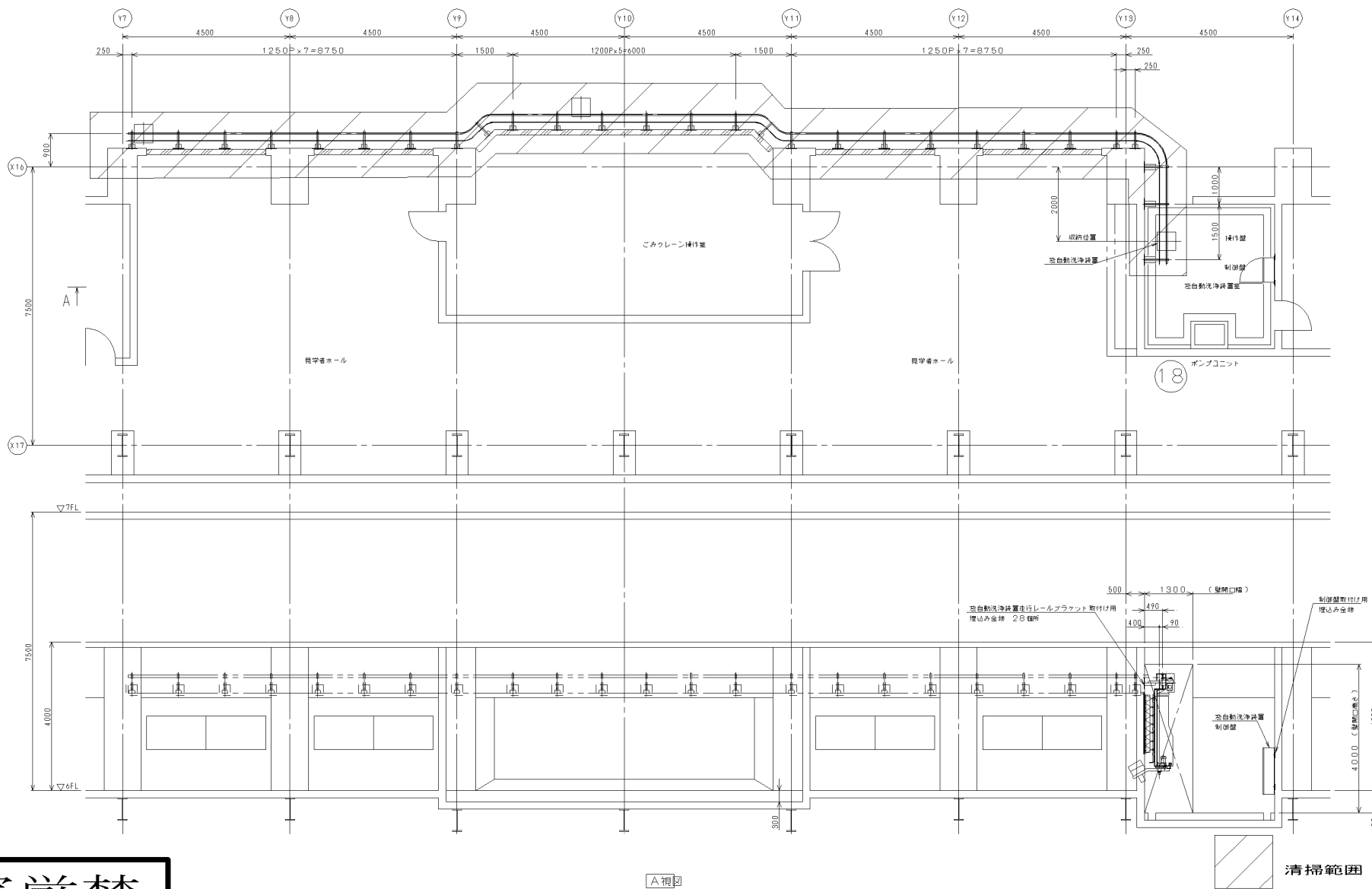
1 吸引ホース (白)	3本
2 吸引ホース (グレー)	1台分
3 ホースバンド	10個
4 フード引き戻しスプリング	1台分
5 吸引フードASSY	1台分
6 吸引フード用ベアリング (ケース付)	6組
7 吸引フード用指示ボルト	6本
8 吸引フード用指示ブラケット	1台分
9 レール清掃用追加ブラシ	6組
10 下部ガイドローラーASSY	6本
11 下部ガイドローラーブラケット	1台分
12 駆動モーター (スプロケ含む)	1台分
13 旋回部ASSY	1台分
14 リミットスイッチ	1台分
15 ロータリーエンコーダ (カップリング含む)	1台分
16 空気電磁弁	1台分
17 水噴射ノズル	1台分
18 ポンプユニットASSY	1台分

複写厳禁

環境局環境事業部

件名
白石清掃工場1・2号焼却設備定期整備業務
図面名
自動窓洗浄装置外形図

課長	係長	審査	設計	製図	図番
					16



複写厳禁

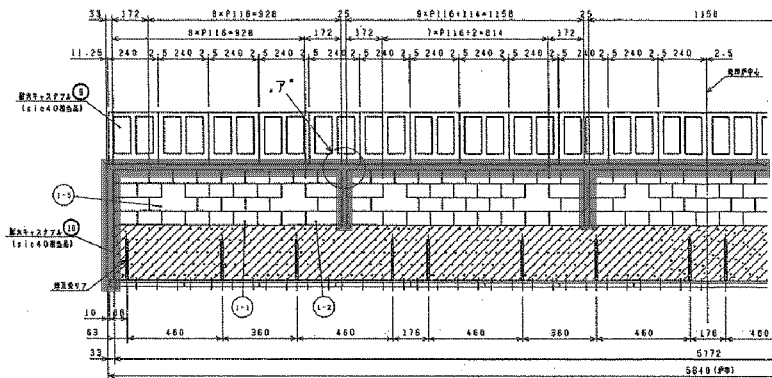
A 視図

清掃範囲

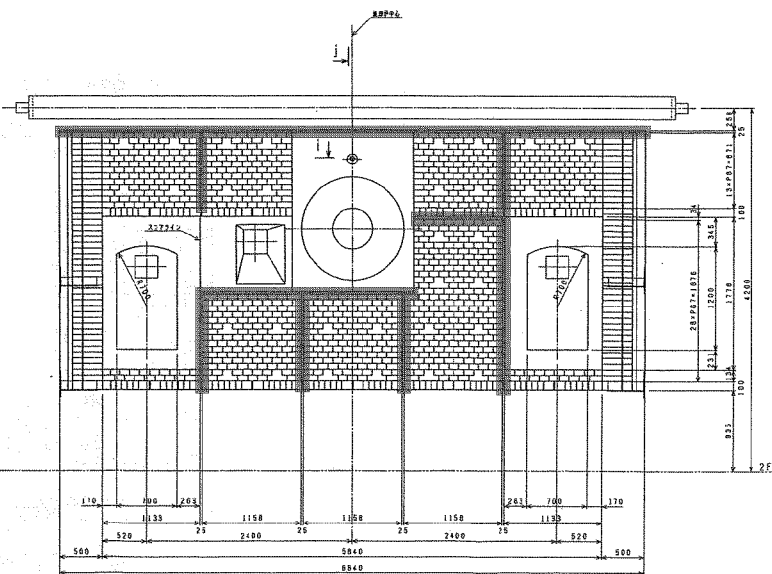
環境局環境事業部

件名 白石清掃工場1・2号焼却設備定期整備業務
 図面名 レール清掃範囲図

課長係長審査設計製図番
 17



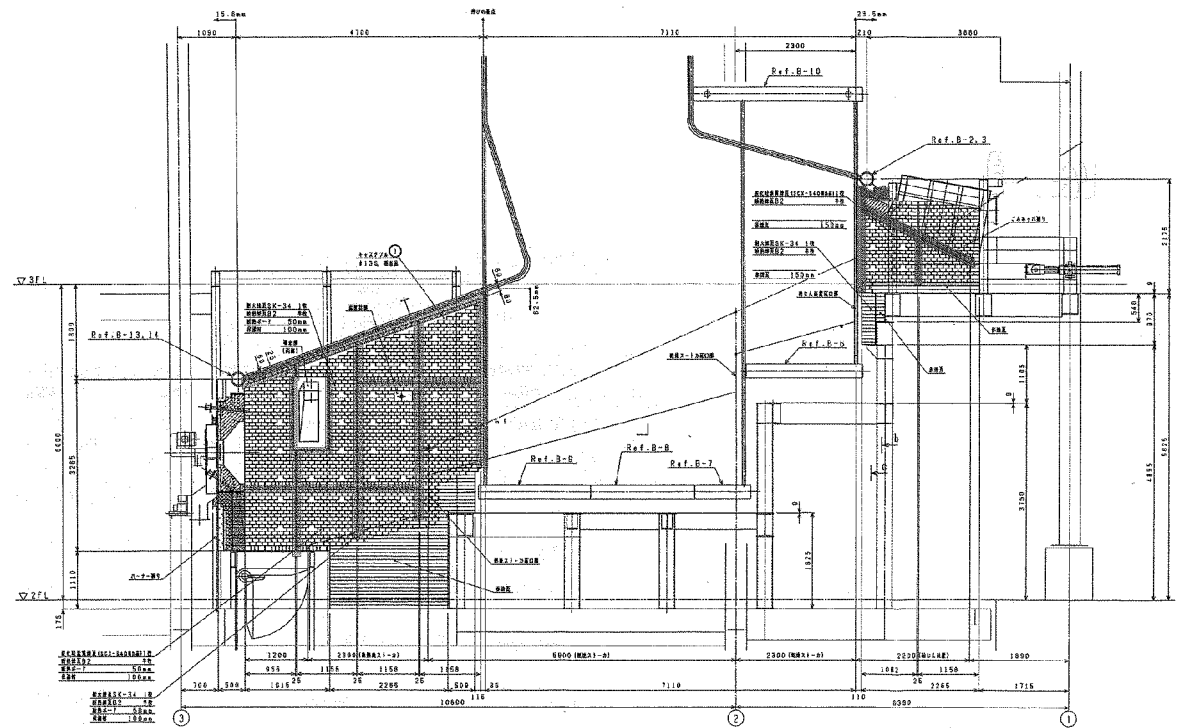
絵じん装置落口部



複写厳禁

耐火物目地補修範囲

L壁も同様の施工範囲とする。
給じん装置落ち口部のL側も範囲とする。



環境局環境事業部

件名
白石清掃工場1・2号焼却設備定期整備業務
図面名
炉本体縦断図(耐火物目地補修)

課長係長審査設計製図番
18