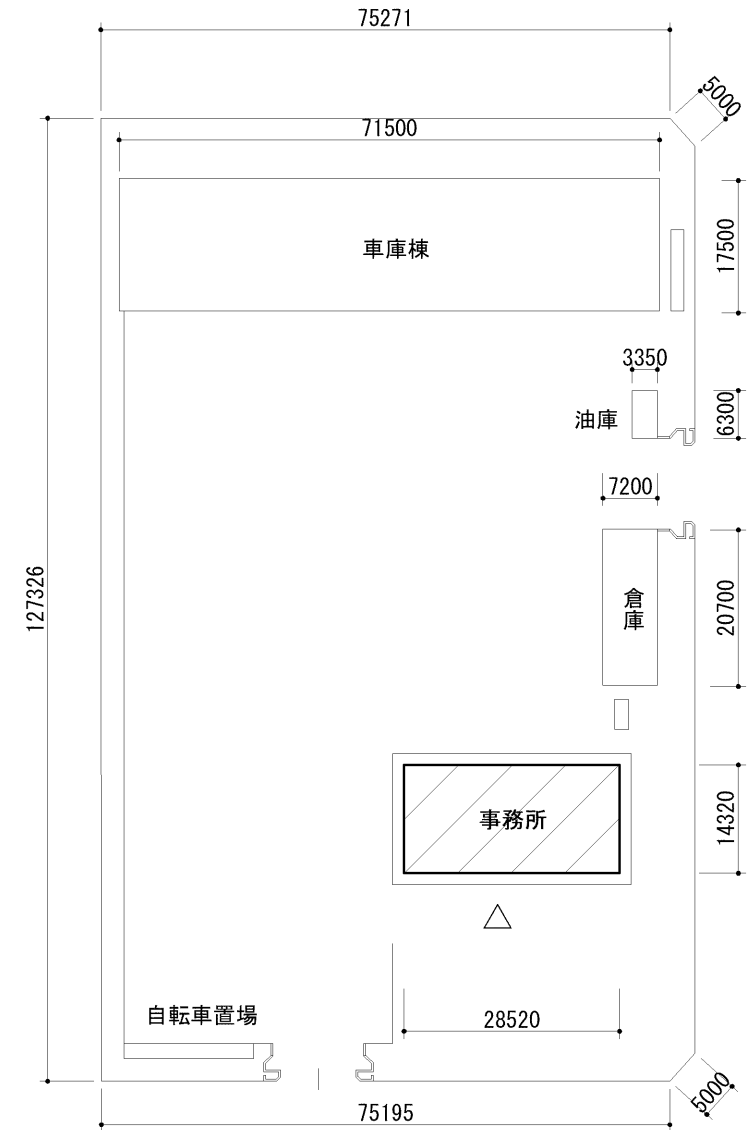
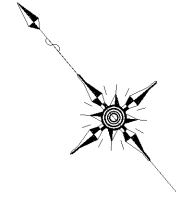


西清掃事務所：札幌市西区発寒15条14丁目2-1

位置図 1 : 10000

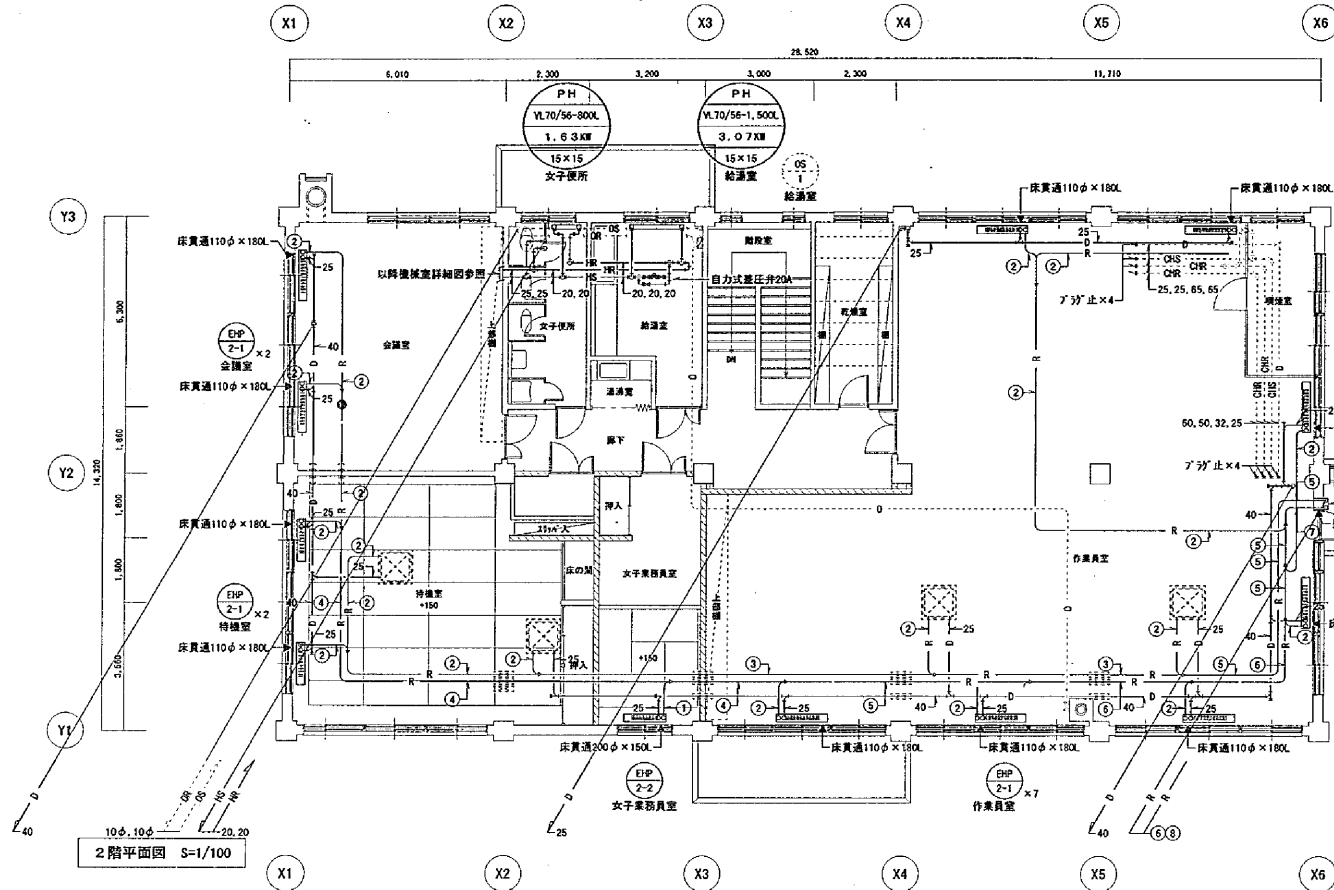


配置図 1 : 1000

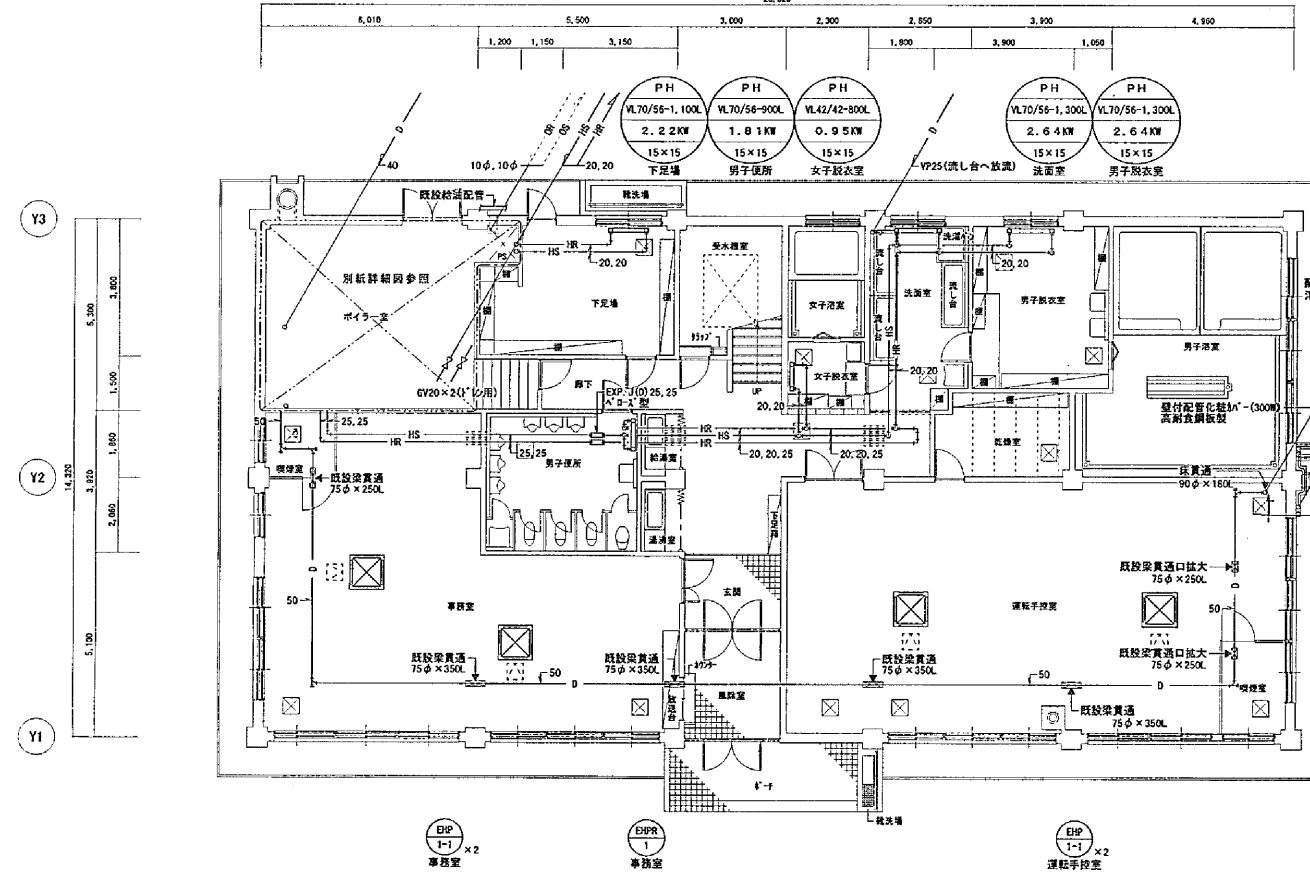
エアコン一覧表

記号	名称	設置場所	仕 様	数量	電 源			備 考	
					φ	V	KW		
EHP-1	エアコン室外機	屋 外	型式: 空冷ヒートポンプマルチエアコン室外機 (R410) 高COPタイプ 冬季外気温: -20℃対応 夏季: 1	3	200	11.50	MMY-AP4504H		
			冷房能力: 45.0KW 暖房能力: 50.0KW 冬季: 11.70					東芝エルイーソリューション㈱	
			防雷フード (SUS) 2台マルチ型 高調波発生機器対策設置共						
EHP-1-1	エアコン室内機	1 階 事 務 室	型式: 空冷ヒートポンプマルチエアコン室内機 4方向力セット型 夏季: 4	1	200	0.10	MMU-AP1125H		
			1 階 運 転 手 控 室					冷房能力: 11.2KW 暖房能力: 12.5KW 風量: 1,860CMH 冬季: 0.10	東芝エルイーソリューション㈱
			参考外形寸法 (機器): 840×840×298H (化粧パネル): 950×950×35H 参考重量: 33kg						
EHP-2	エアコン室外機	屋 外	型式: 空冷ヒートポンプマルチエアコン室外機 (R410) 高COPタイプ 冬季外気温: -20℃対応 夏季: 1	3	200	25.14	MMY-AP8504H		
			冷房能力: 85.0KW 暖房能力: 95.0KW 冬季: 25.07					東芝エルイーソリューション㈱	
			防雷フード (SUS) 3台マルチ型 高調波発生機器対策設置共 (MMY-MAP2804H×3)						
EHP-2-1	エアコン室内機	2 階 会 議 室・待 機 室	型式: 空冷ヒートポンプマルチエアコン室内機 床置露出型 夏季: 11	1	200	0.10	MML-AP713H		
			2 階 男 子 業 務 員 室					冷房能力: 7.1KW 暖房能力: 8.0KW 風量: 930CMH 冬季: 0.10	東芝エルイーソリューション㈱
			付属品: 木 台						
EHP-2-2	エアコン室内機	2 階 女 子 業 務 員 室	型式: 空冷ヒートポンプマルチエアコン室内機 床置露出型 夏季: 1	1	200	0.09	MML-AP453H		
			冷房能力: 4.5KW 暖房能力: 5.0KW 風量: 660CMH 冬季: 0.09					東芝エルイーソリューション㈱	
			付属品: 木 台						
EHP-R-1	集中コントローラー	1 階 事 務 室	型式: 壁掛エアコン用集中コントローラー 1系統/16台 電気設備へ支給 数量: 1	1	100	集中コントローラー			
			設定: 運転モード切替, 室温設定, 各部屋の手元操作・運転モード・異常表示, 週間スケジュールタイマー, 設定温度自動復帰			TCB-SC642TL			
						スケジュールタイマー			
						TCB-EXS21TL			
						東芝エルイーソリューション㈱			
	各室内機リモコンスイッチ (室内機付属品)	各 部 屋	温度センサー内蔵 運転停止 温度設定 風量風向設定	16					

MMY-MAP2804H×3台のうち
修繕対象は2台



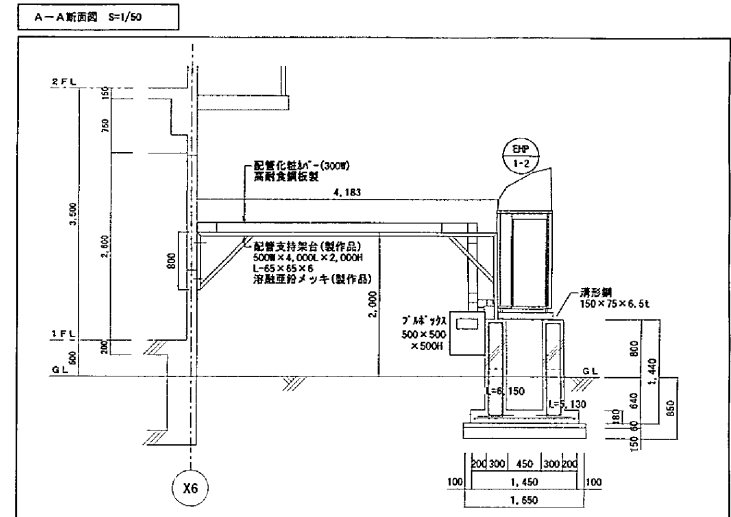
2階平面図 S=1/100



1階平面図 S=1/100

●特記

- 2Fエリアのエアコン（室外機）×2の圧縮機と制御盤基板の取替えを行う。
- 修繕後は2Fエリアのエアコンが正常に稼働するように初回診断等の試運転調整を行うこと。
- フロン類の使用の合理化及び管理の適正化に関する法律（フロン排出抑制方）に基づき、適正に処理すること。また、改正フロン類法対応行程管理票に従って適切に処理すること。
- 現地施工は契約後、約1ヶ月以内に完了させること。（施工時期は6月下旬を想定）



MMY-MAP2804H (修繕対象)
MMY-MAP2804H (修繕対象)