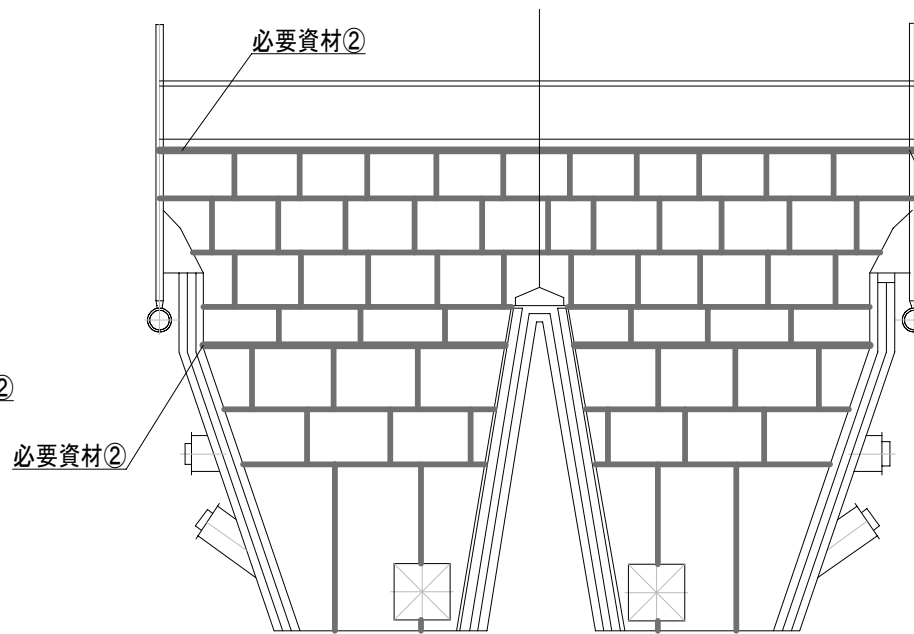
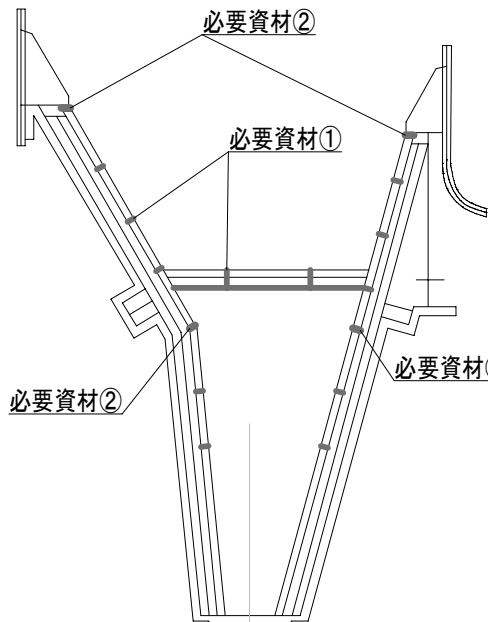


必要資材①

必要資材

#	品名	規格	数量	備考
①	ファインフレックス B10ブランケット	T/#5615-130 25×600×1200	20枚	支給
②	ファインフレックス B10ブランケット	T/#5615-130 50×600×1200	4枚	支給



必要資材①

— : 目地交換箇所

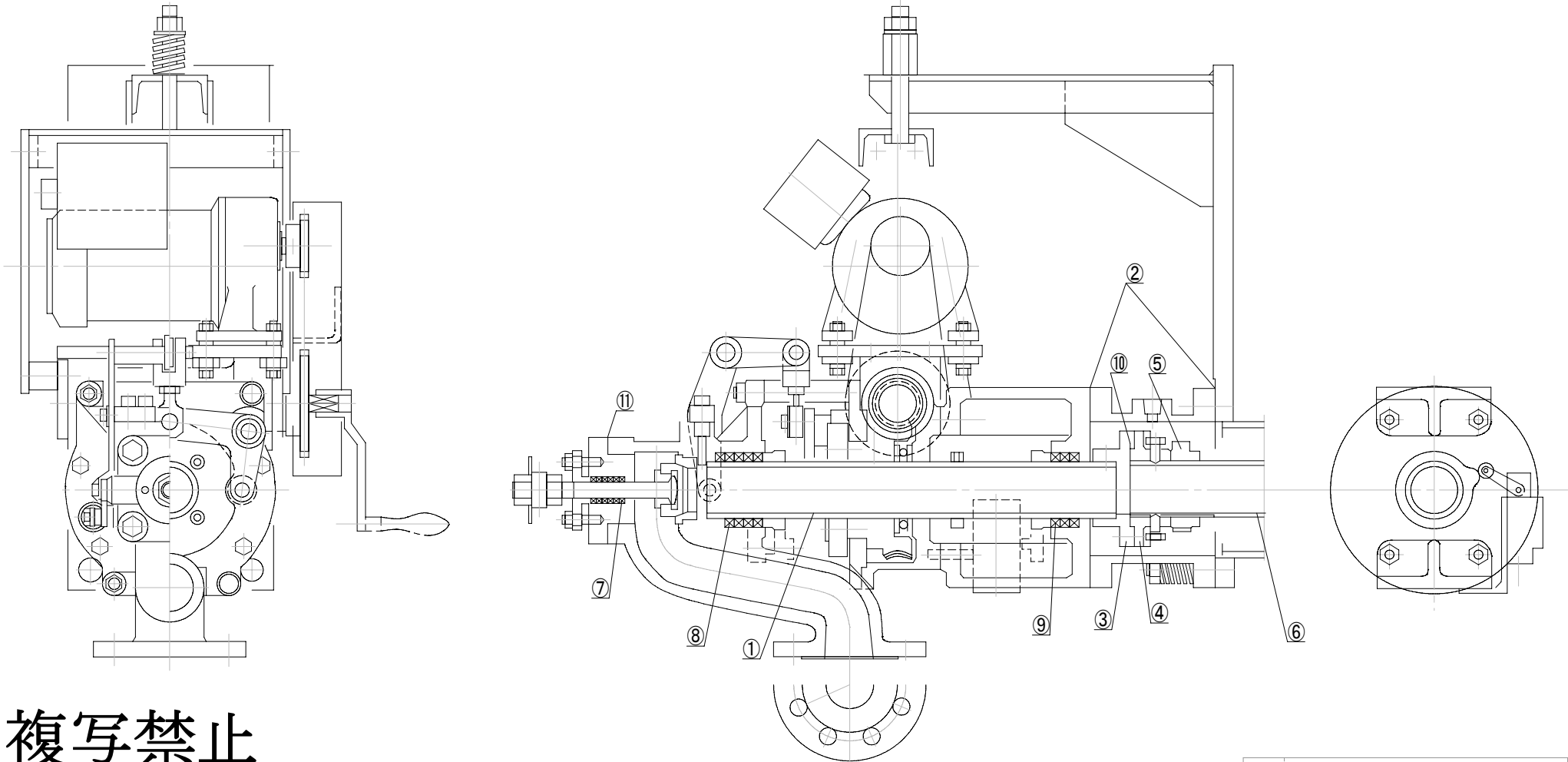
複写禁止

必要資材1

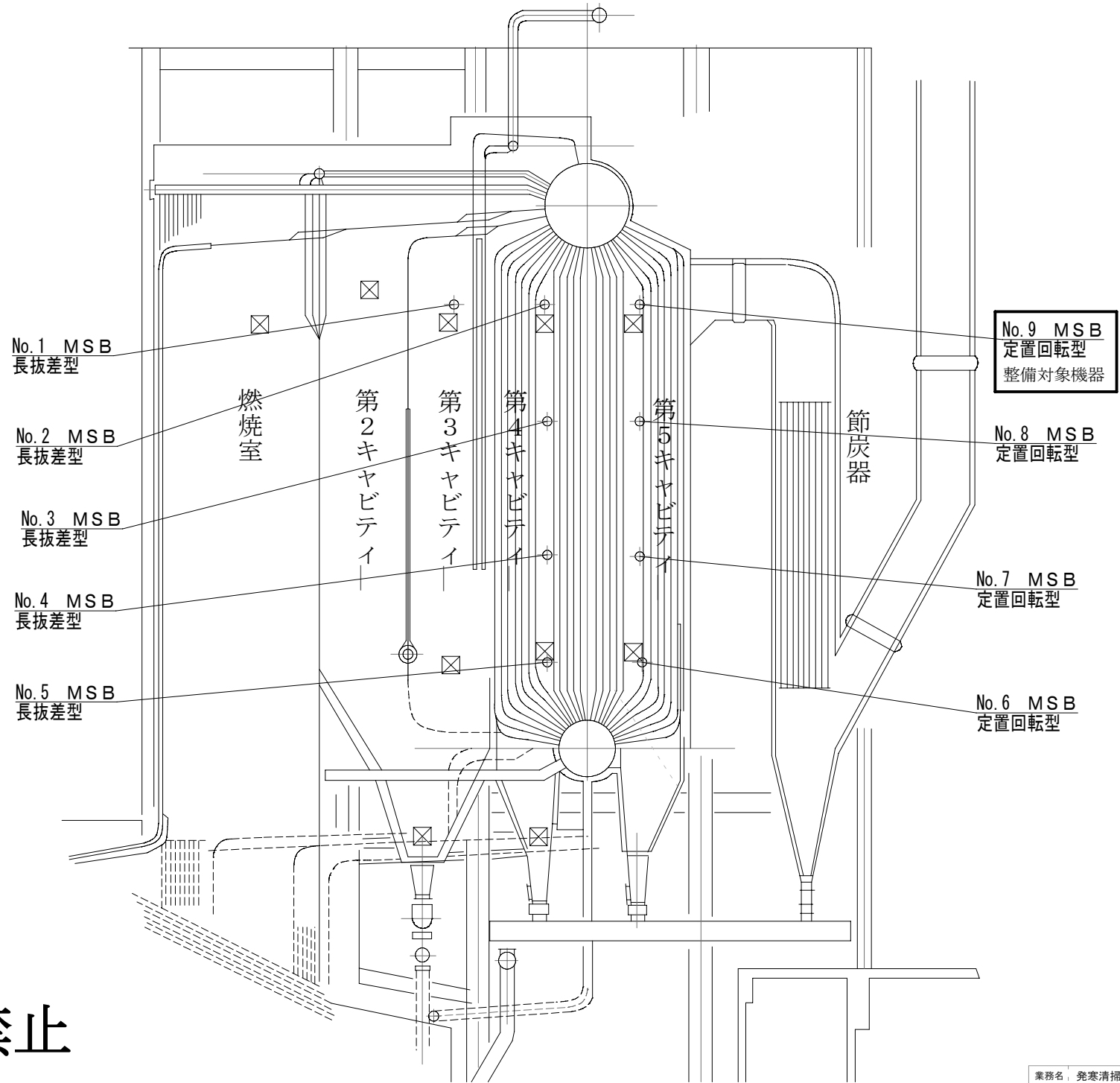
#	品名	規格	数量	備考
①	インレットチューブ	-	1本	支給
②	シートパッキン	-	2枚	支給
③	ジョイントフランジ	-	1個	支給
④	エレメントジョイント	-	1個	支給
⑤	ロックナット	-	1個	支給
⑥	エレメントチューブ	-	1本	支給

必要資材2

#	品名	規格	数量	備考
⑦	グランドパッキン	6527L バイアスカット φ18×φ30×6mm×6本入り	1組	支給
⑧	グランドパッキン	6527L バイアスカット φ60×φ79×9.5mm×5本入り	1組	支給
⑨	グランドパッキン	6527L バイアスカット φ60×φ79×9.5mm×3本入り	1組	支給
⑩	渦巻きガスケット	T/#1834-NA-E00 20K 56×78×3.2	1枚	支給
⑪	渦巻きガスケット	T/#1834-NA-E00 20K 74×91×3.2	1枚	支給



複写禁止

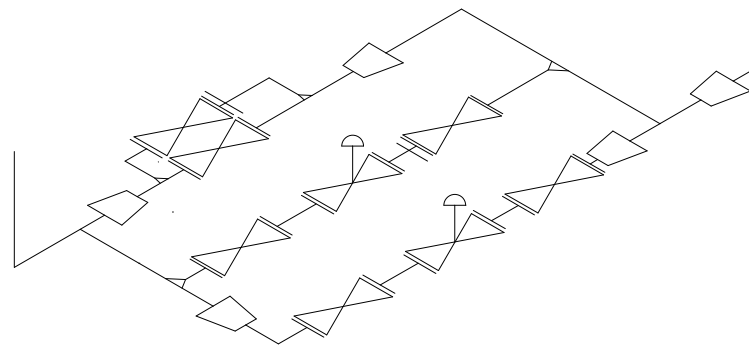


複写禁止

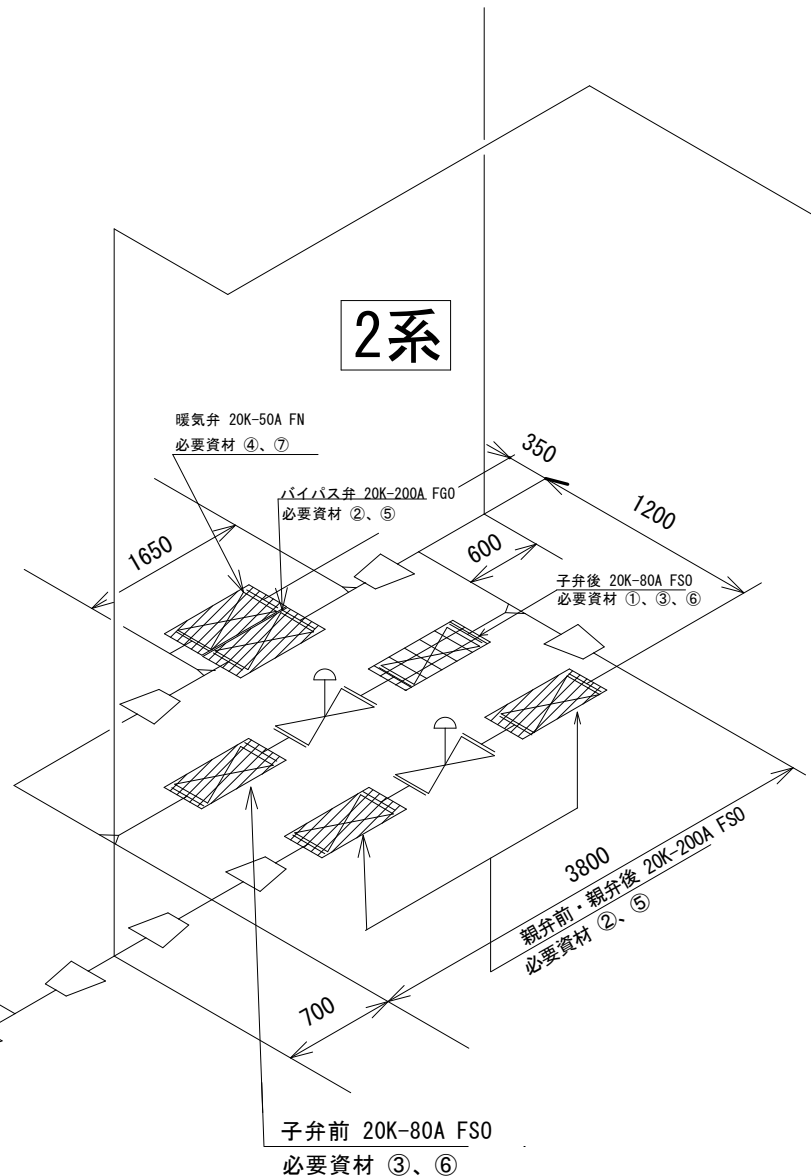
必要資材

#	品名	規格	数量	備考
①	仕切弁	20K-80A FSO	1台	支給
②	寸切りボルト・Wナット黒染	M22×130L SNB7 10割ナット S45C-H	72組	支給
③	寸切りボルト・Wナット黒染	M20×100L SNB7 10割ナット S45C-H	32組	支給
④	寸切りボルト・Wナット黒染	M16×85L SNB7 10割ナット S45C-H	16組	支給
⑤	渦巻きガスケット	T/#1834 NA-EOS 20K-200A	6組	支給
⑥	渦巻きガスケット	T/#1834 NA-EOS 20K-80A	4組	支給
⑦	渦巻きガスケット	T/#1834 NA-EOS 20K-50A	2組	支給

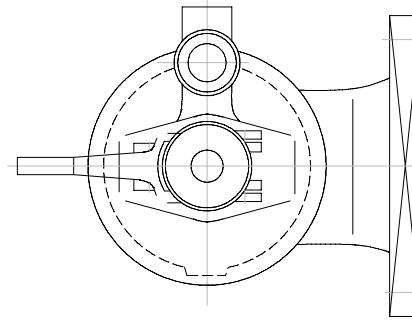
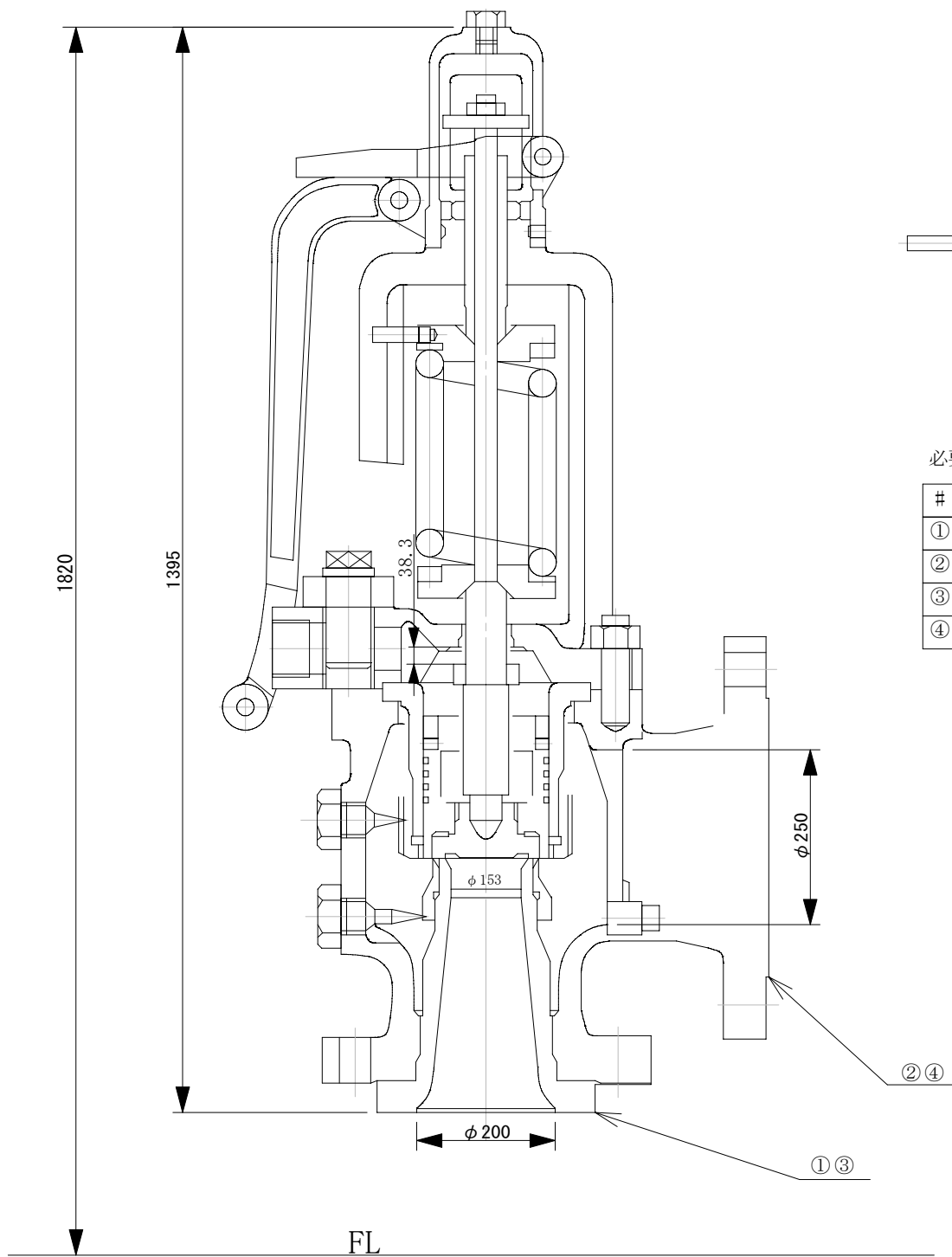
1系



2系



- : バルブ交換箇所 (ボルトナット・パッキン交換含む)
- : パッキン・ボルトナット交換のみ

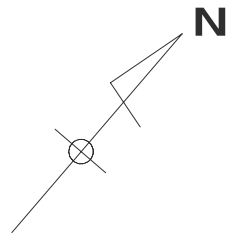


必要資材

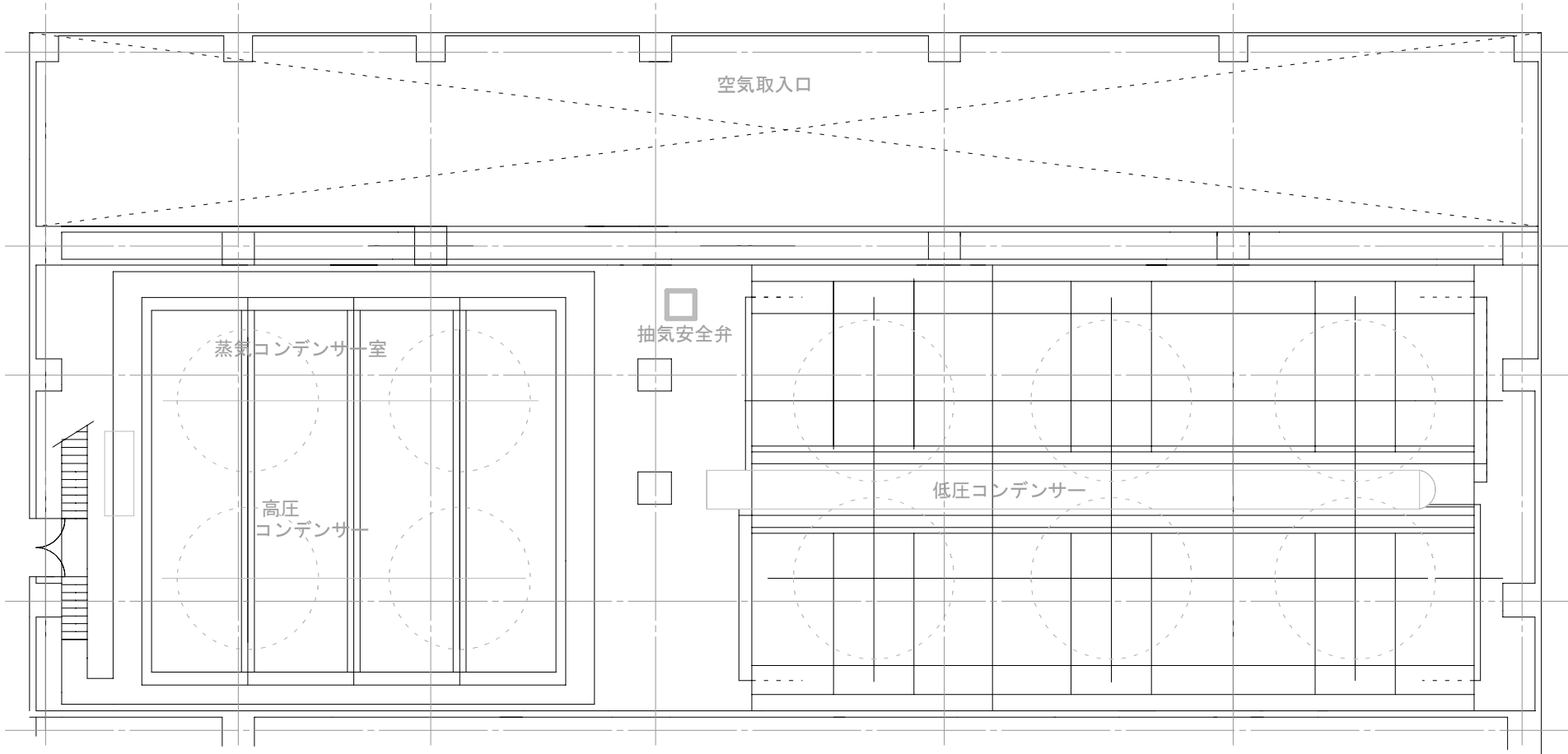
#	品名		数量	備考
①	ガスケット	10K-200A	1枚	支給
②	ガスケット	10K-250A	1枚	支給
③	寸切りボルトナット・Wナット黒染	M22×125L SNB7 10割ナット S45C-H	12組	支給
④	寸切りボルトナット・Wナット黒染	M24×170L SNB7 10割ナット S45C-H	12組	支給

整備対象：(株)福井製作所 型式 SJ130
 抽気蒸気用 200A 1台

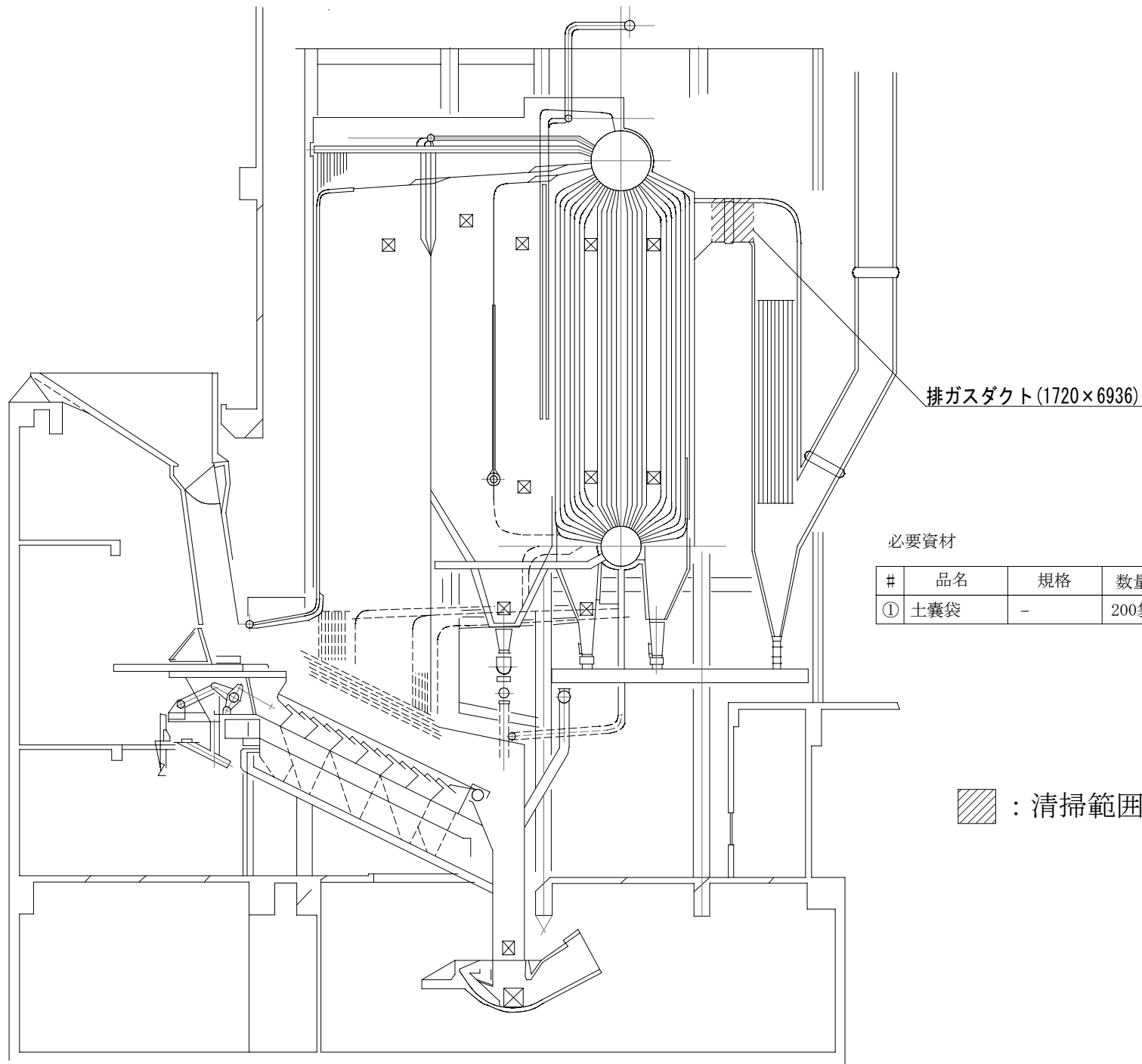
複写禁止



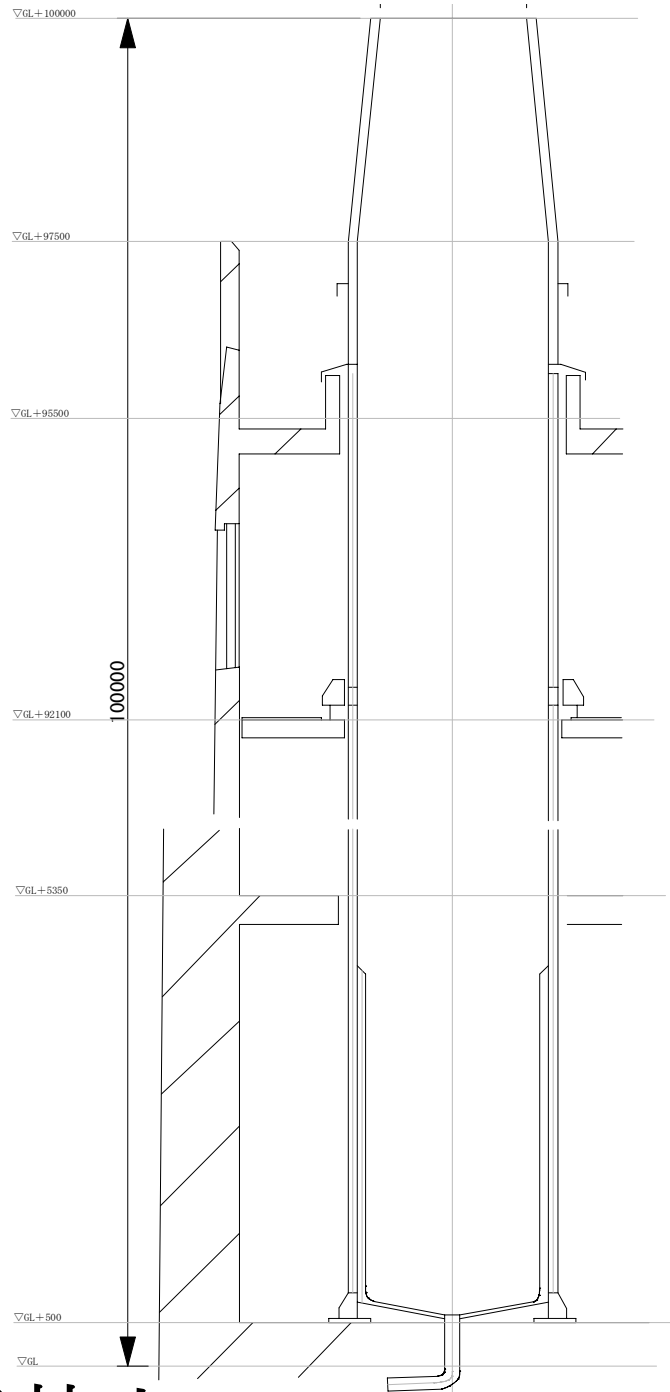
5F



複写禁止

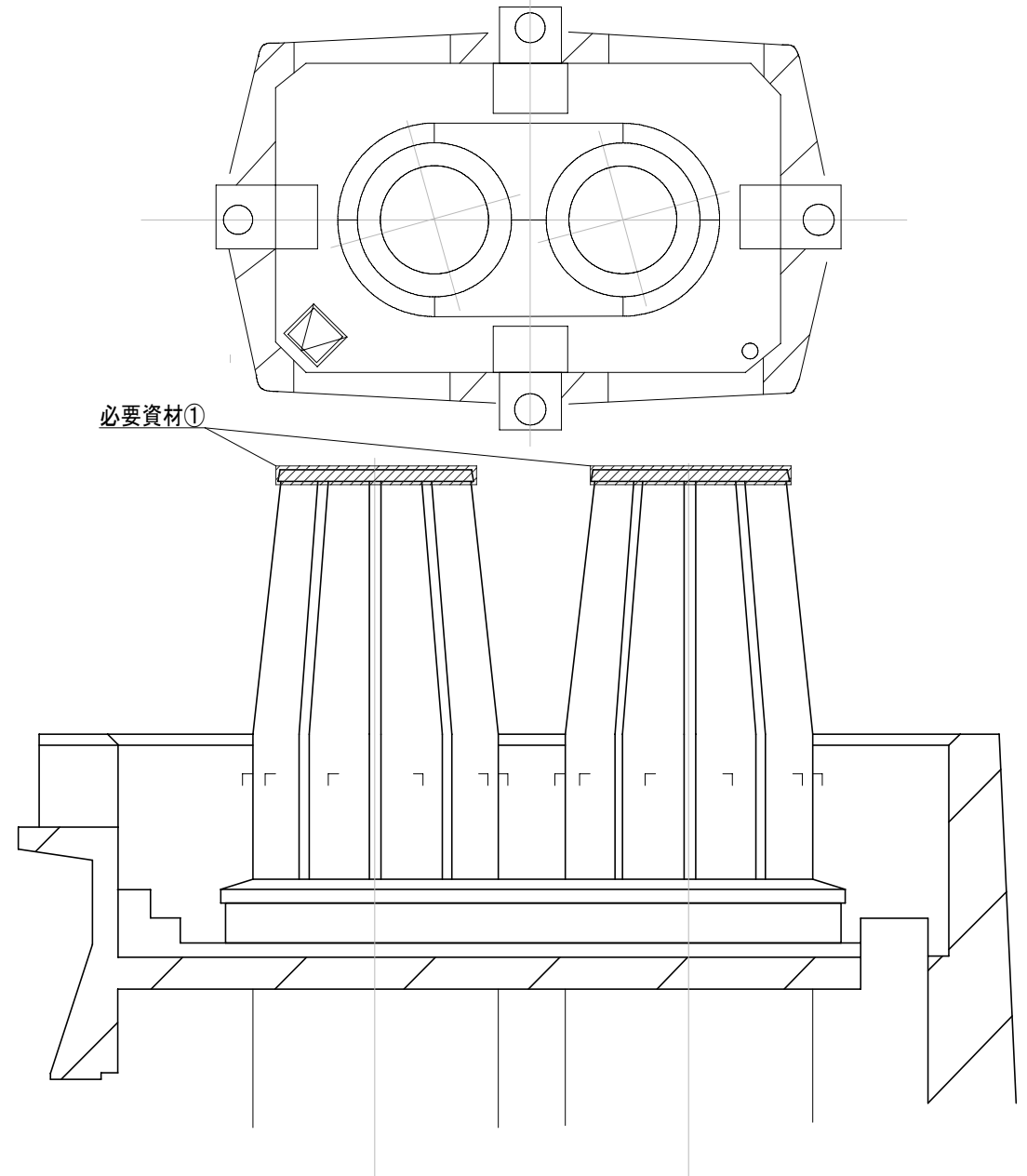


複写禁止

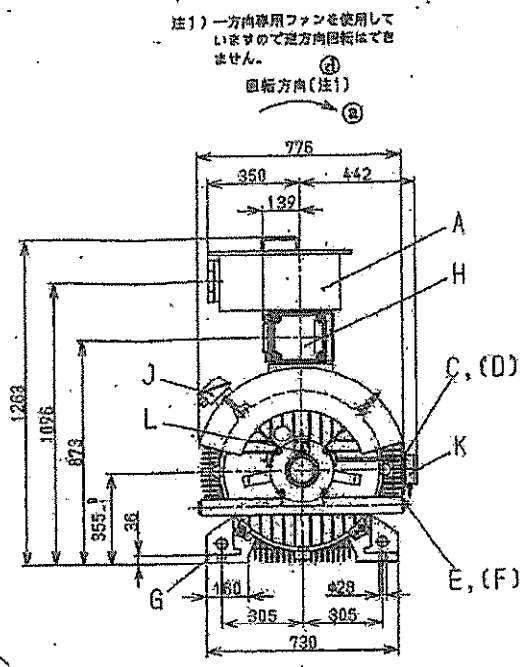
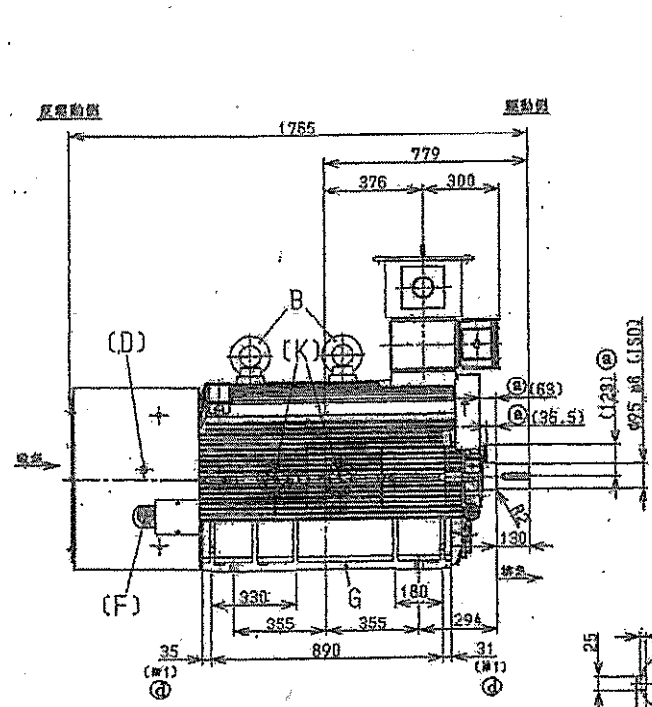


必要資材

#	品名	規格	数量	備考
①	煙突養生シート	-	2枚	支給



複写禁止

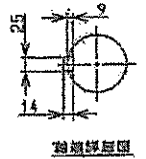


注1) 一方専用ファンを使用していますので逆方向回転はできません。
 回転方向(注1)

- 〈注意事項〉
- A: 主端子箱
 - B: モーター端子箱
 - C: グリス注入口(駆動側) } グリスニップル
 - D: グリス注入口(反駆動側) } ビンタイプ
 - E: グリス排出口(駆動側)
 - F: グリス排出口(反駆動側)
 - G: 接地端子(HFD)
 - H: 巻線温度検出用端子箱
 - J: スペースヒータ用端子箱
 - K: 軸受用ダイヤル温度計(接点無し)
 - L: アースブラシ

添付図面一覧	
図面名称	図面番号
主端子箱	SU766297
巻線温度検出用端子箱	SU764834
スペースヒータ用端子箱	SU766272
軸受用ダイヤル温度計	SU766274

注2) モーター脚部は(※1)の寸法まであります。
 軸方向ジャッキ座を設ける場合は(※1)寸法の
 外側として敷くようお願いします。④



形式	相数	相数	出力	電圧	電流	周波数	回転速度	定格の種類	耐熱クラス	規格	質量(約)
MLA235KA	4	9	600kW	3300V	137A	50Hz	1485min ⁻¹	連続	F	JEC-2137-2000	2570 kg

枠番号	保護方式	冷却方式	塗装色	額定 (無負荷時)
355K	IP44	IC411	マンセル 7.5B66/1.5	90dB(A)以下

※騒音値は設計値を記載しています。③

軸受	駆動側	6222
	反駆動側	NU216
グリス	レオマックス スーパー	

寸法単位: mm

業務名	発寒清掃工場焼却設備中間整備業務	図番
図面名	押込み送風機電動機(参考図)	33

ロードヒーティング配管

給湯配管

3320

2770

50
675

850

790

845

300

720

面間 10

650

475

400

押込み送風機電動機

必要資材：①、②

押込送風機本体

Φ1200

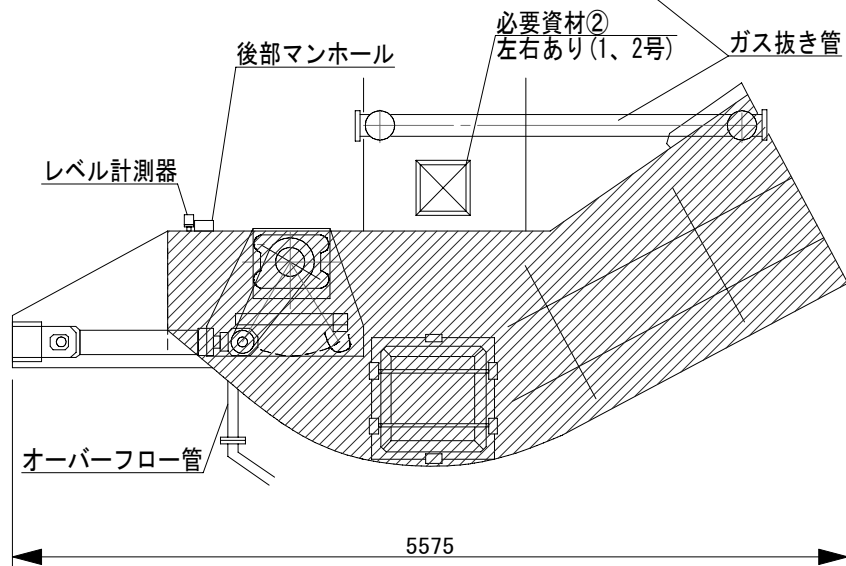
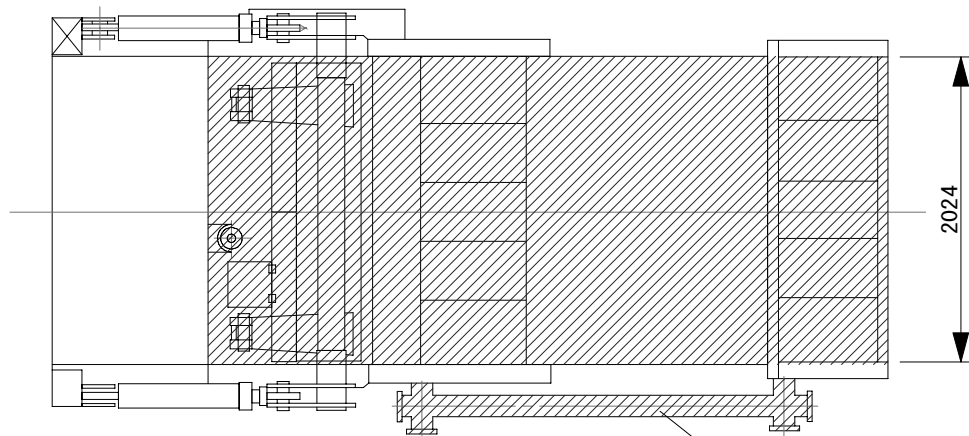
3130

3330

必要資材

#	品名	規格	数量	備考
①	ギヤカップリング	—	1式	支給
②	グリス	SR-1	1式	支給

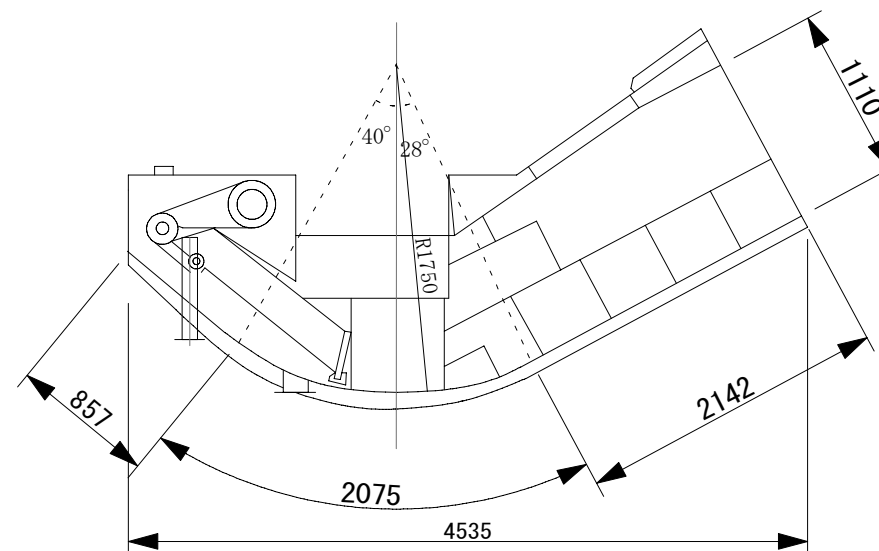
複写禁止



清掃体積

$$(0.857+2.075+2.142) \times 2.024 \times 1.11$$


$$\doteq 11.40 \text{ m}^3$$

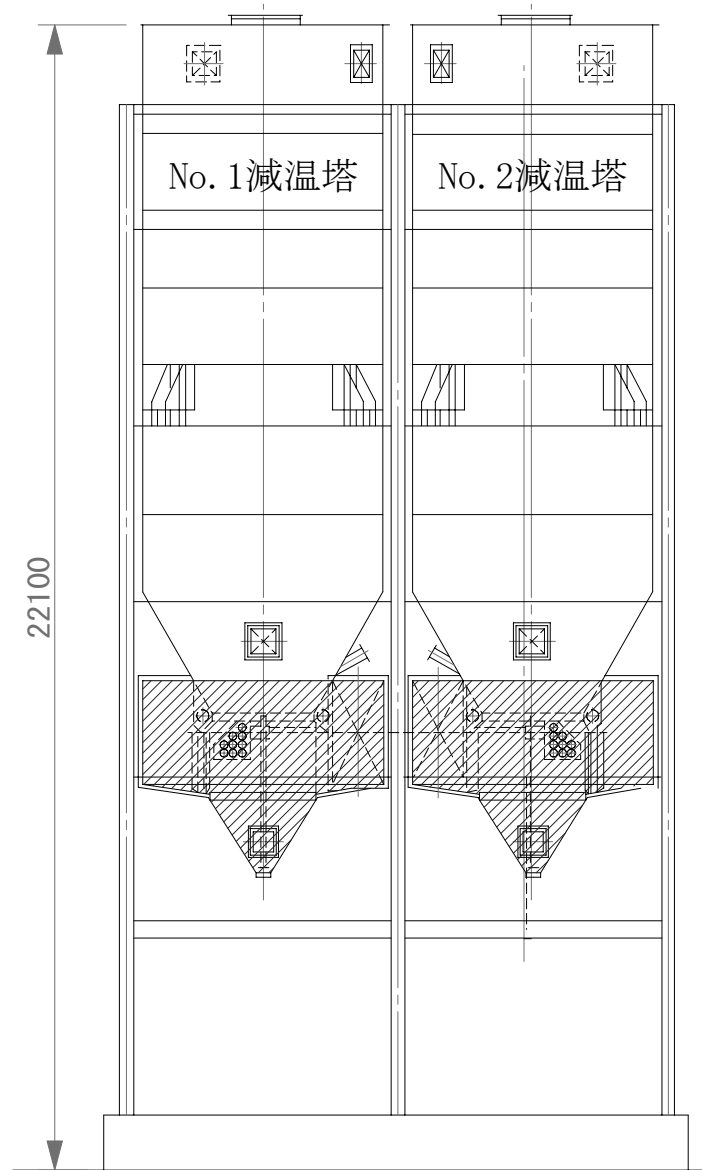
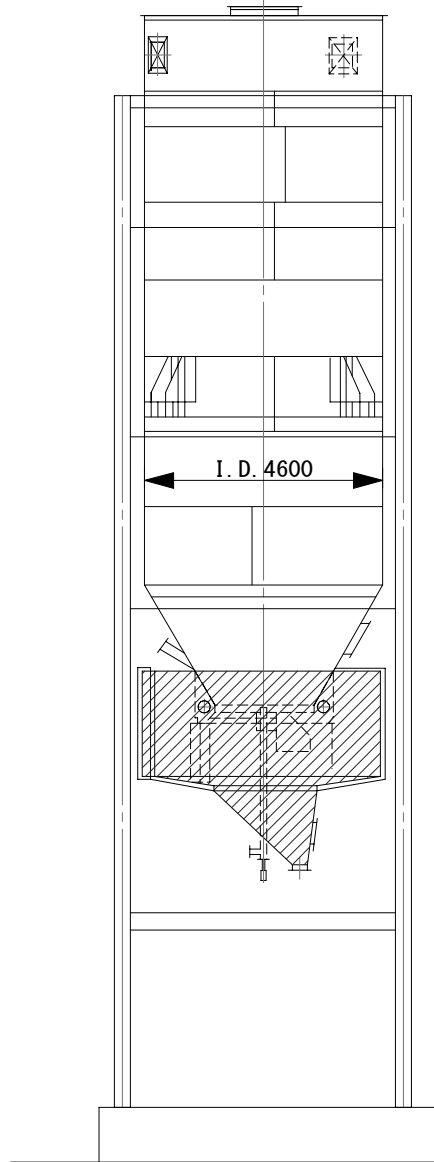
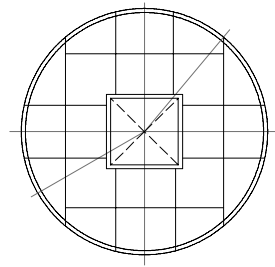


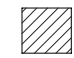
必要資材

#	品名	規格	数量	備考
①	マンホールガasket	T/1995 2.0t 550/500×470/420×B25	4枚	支給(1、2号)

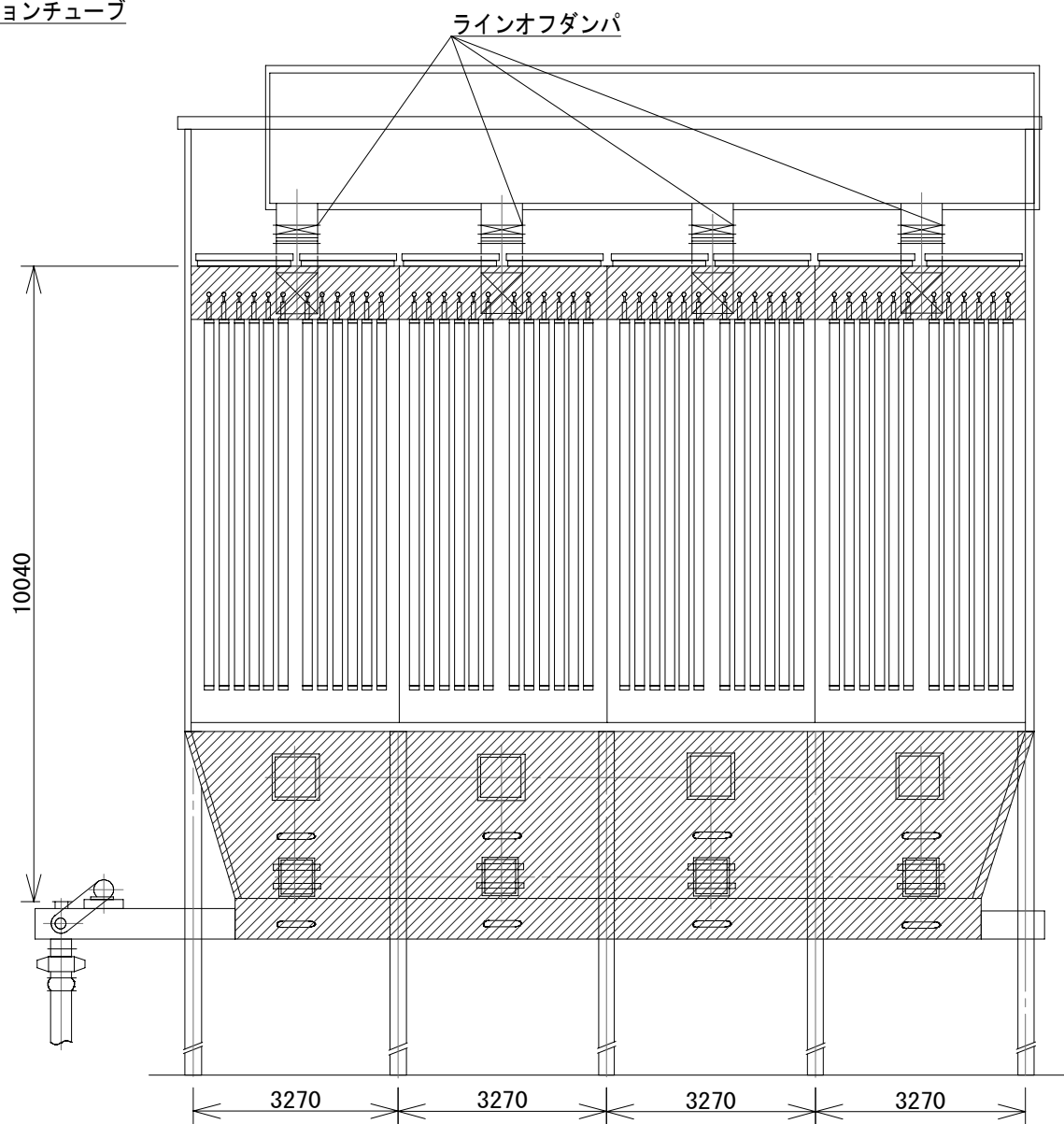
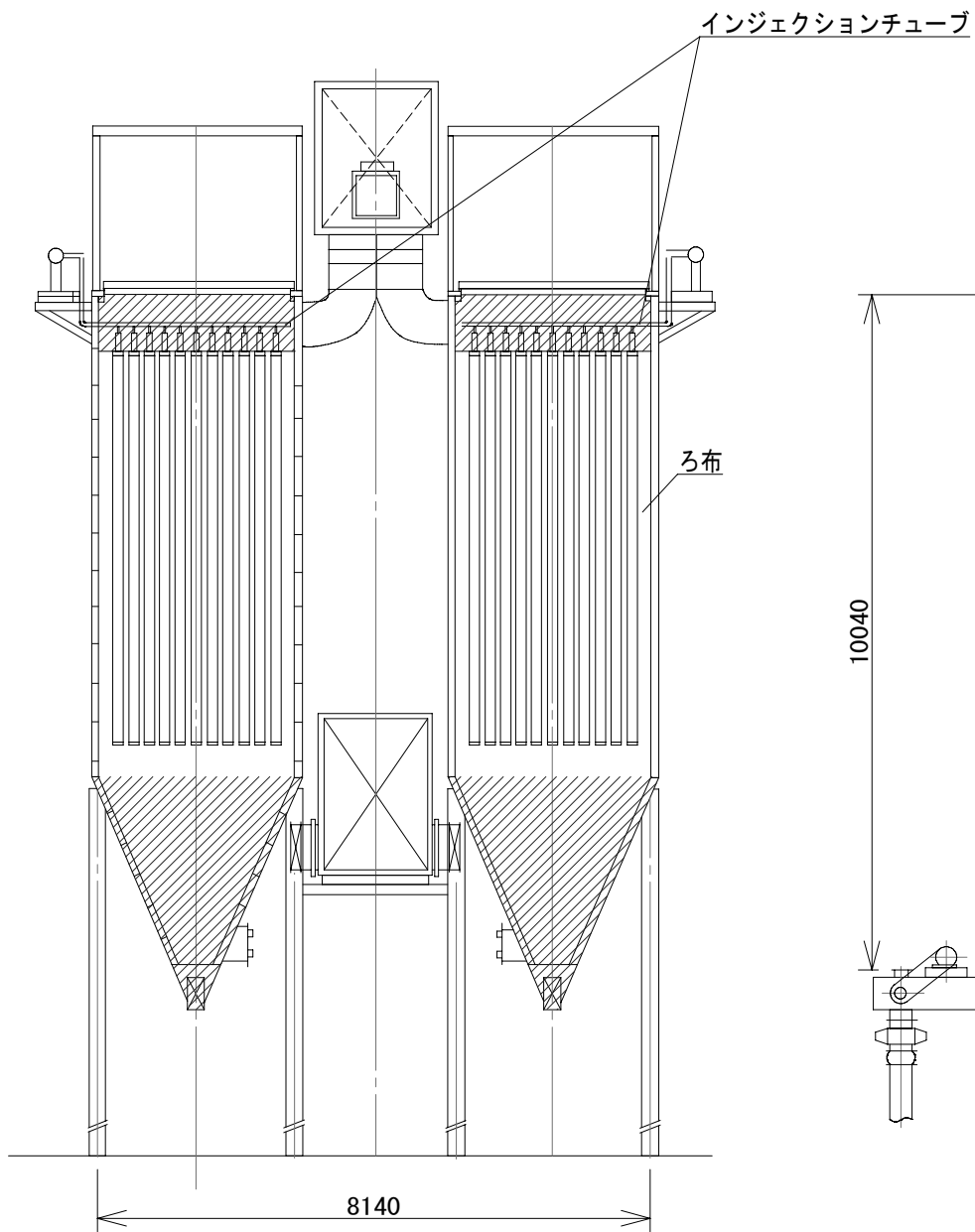
複写禁止

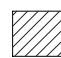
 : 清掃範囲



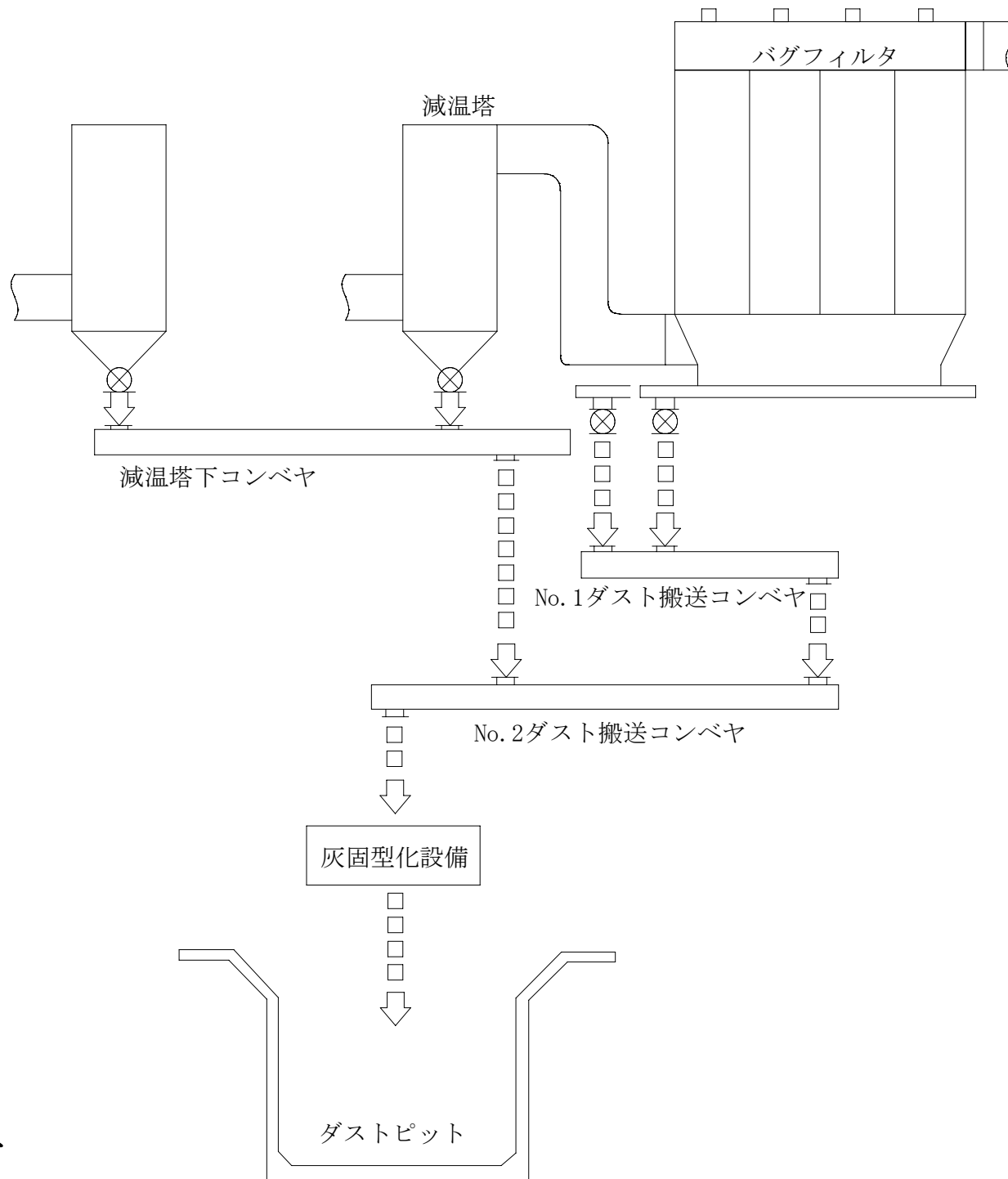
 : 清掃範囲

複写禁止

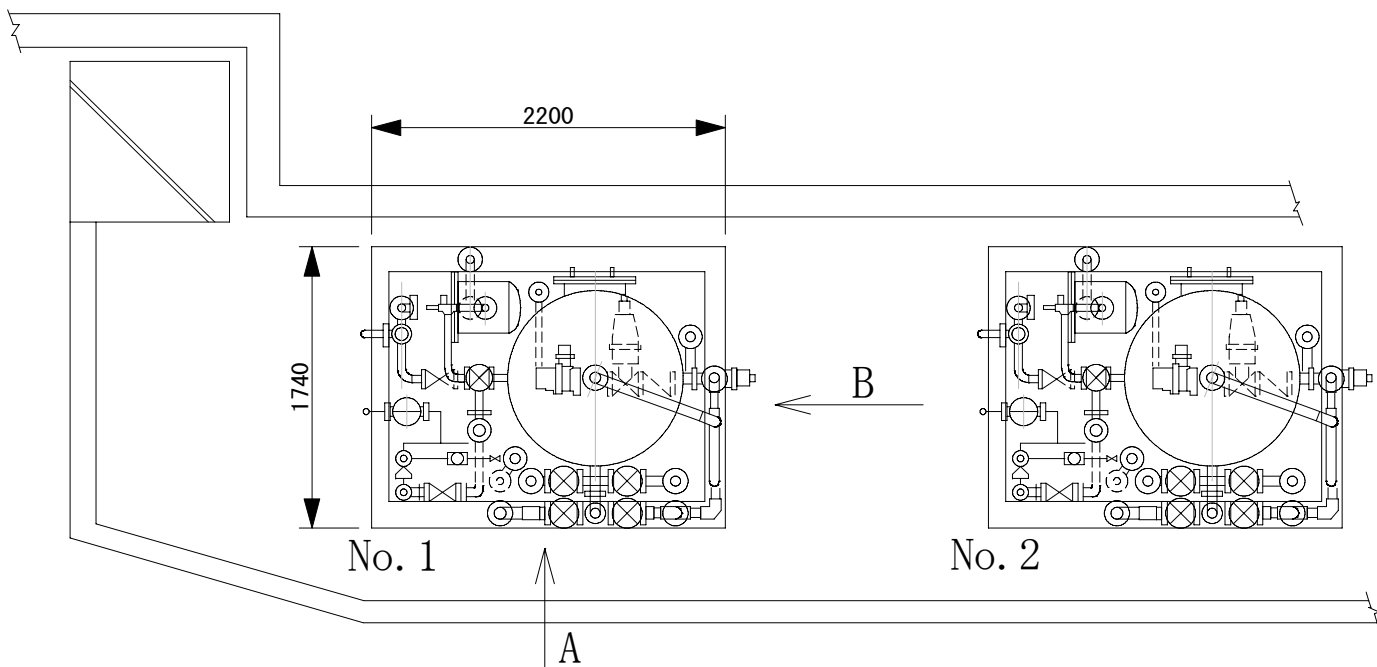


 : 清掃範囲

複写禁止

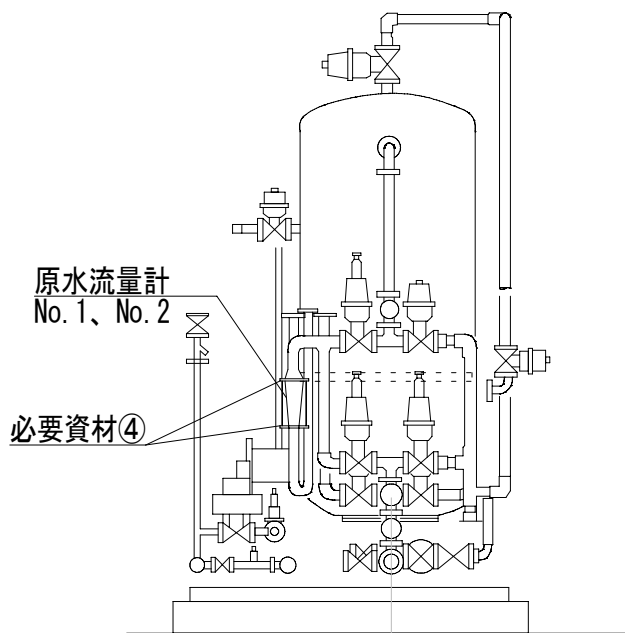


複写禁止

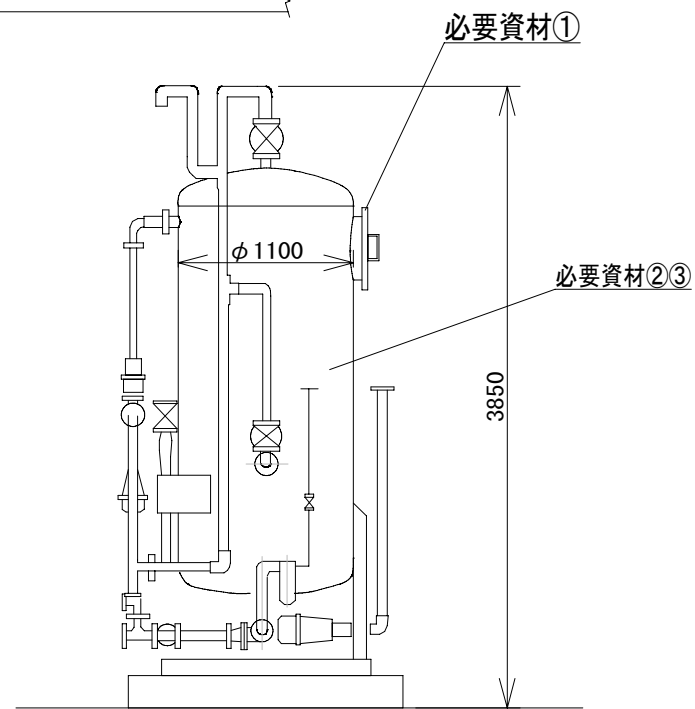


必要資材

#	品名	規格	数量	備考
①	マンホールガスケット	φ410×φ510×6t NR	2枚	支給
②	陽イオン交換樹脂	マラソンC	77L	支給
③	陰イオン交換樹脂	マラソンA2	308L	支給
④	ガスケット	EPDM 10k-50A	4枚	支給

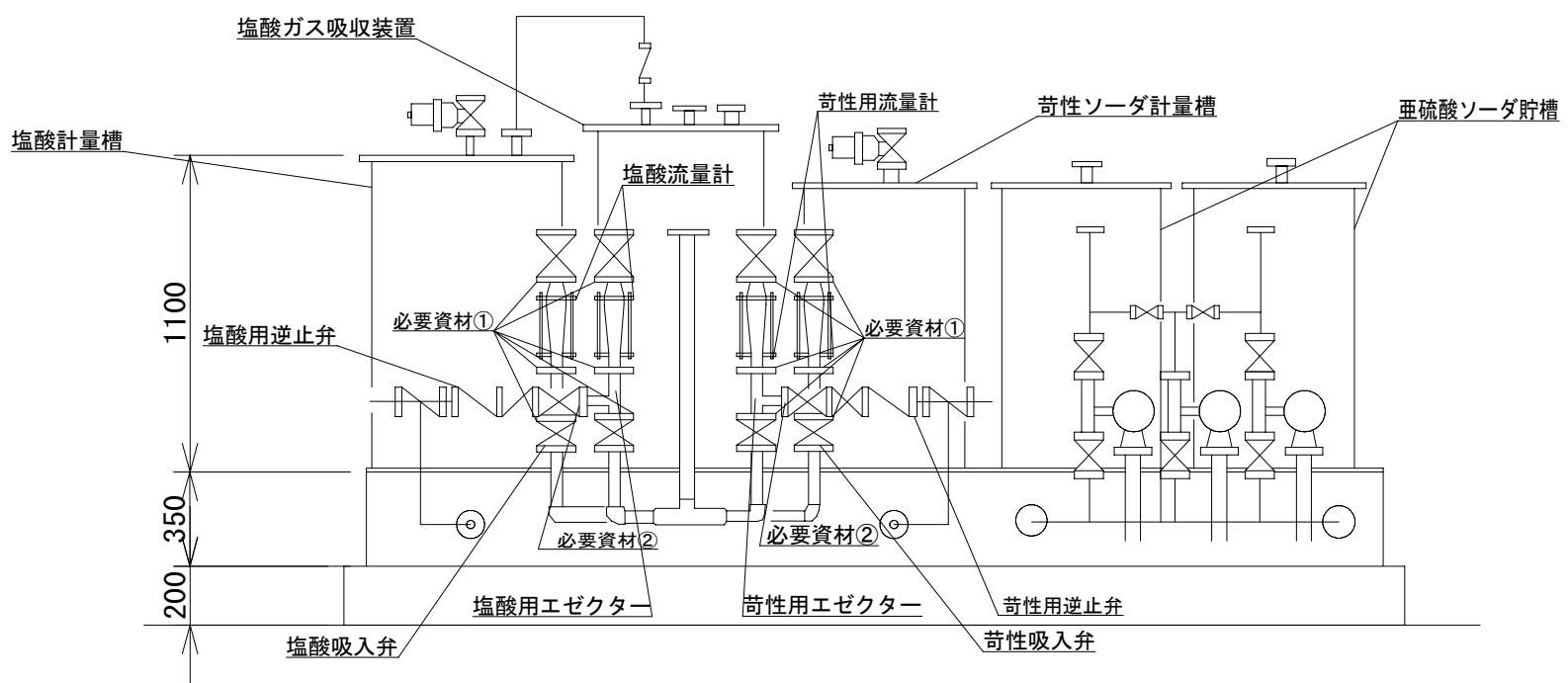
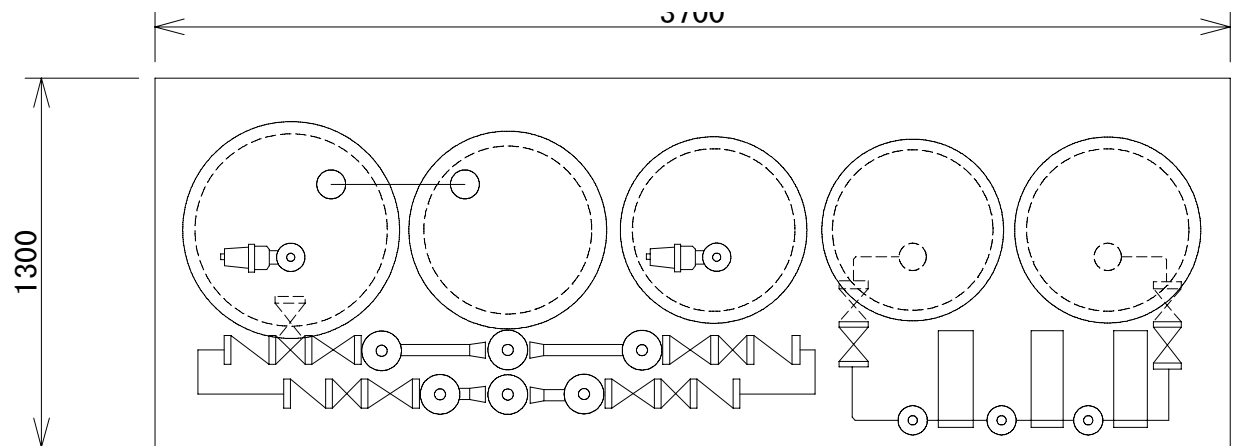


A矢視



B矢視

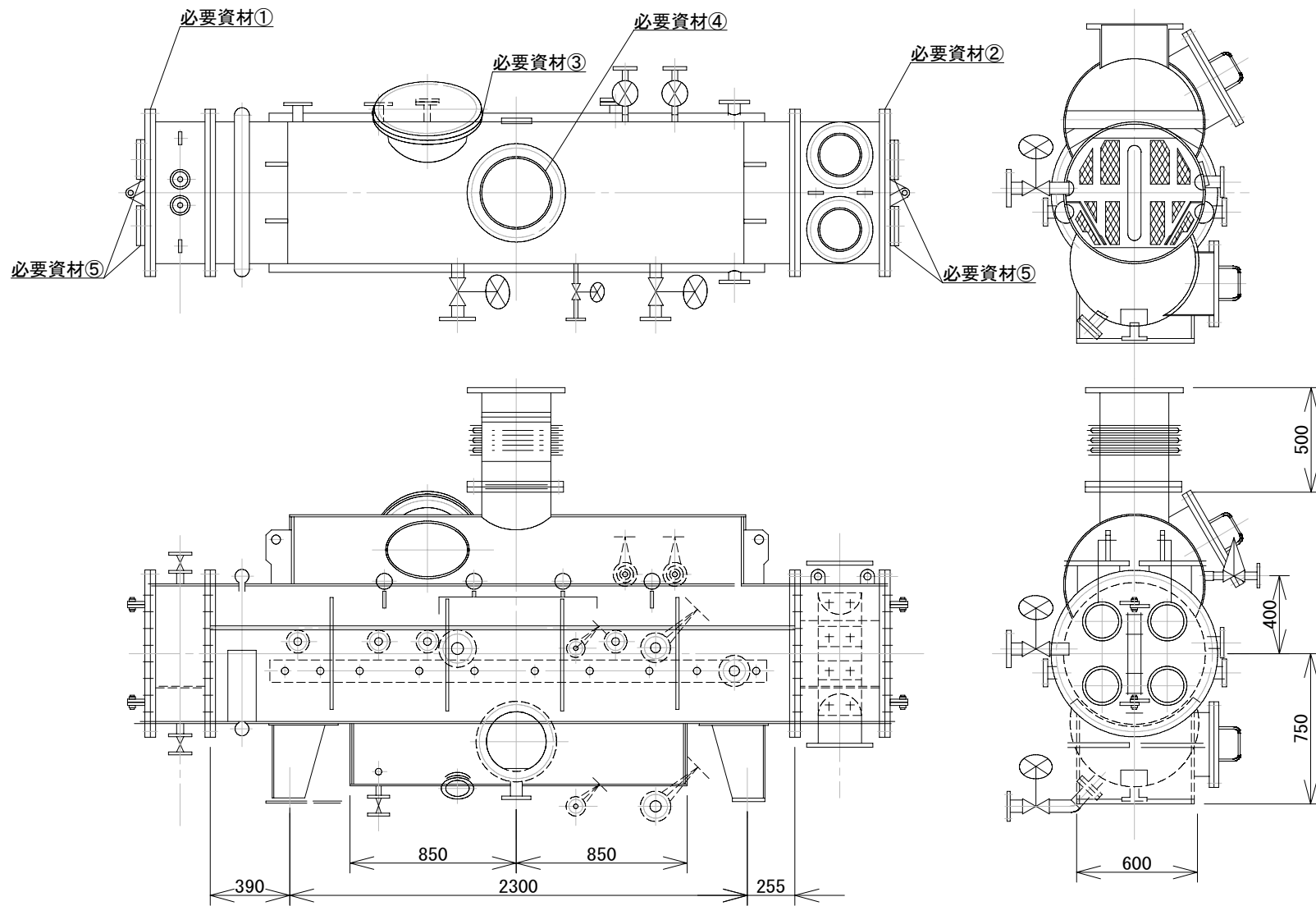
複写禁止



必要資材

#	品名	規格	数量	備考
①	ガスケット	EPDM 10k-25A	12枚	支給
②	ガスケット	EPDM 10k-20A	16枚	支給

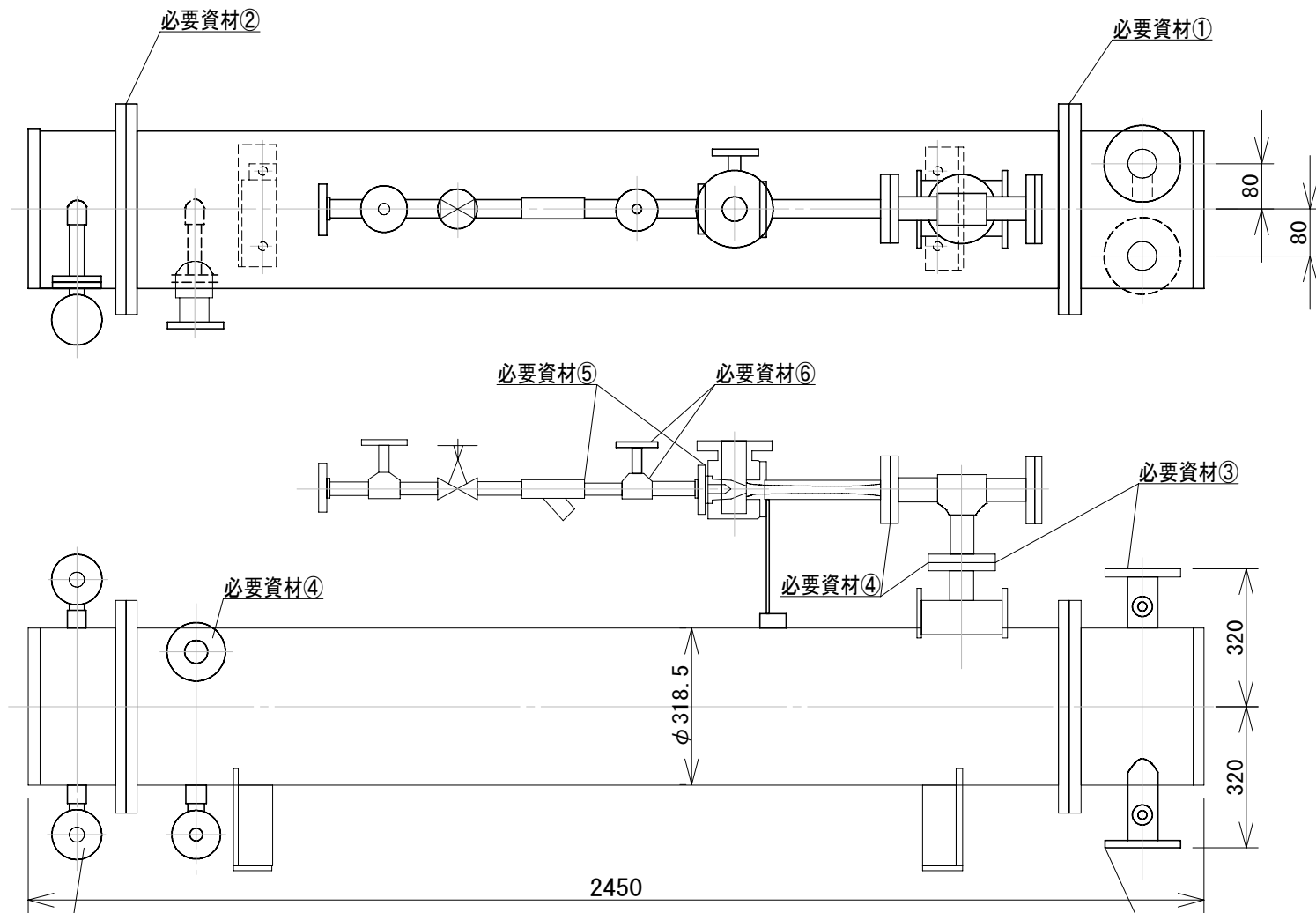
複写禁止



必要資材

#	品名	規格	数量	備考
①	シートガスケット	T/#1995 φ840×3t (P/N23)	1枚	支給
②	シートガスケット	T/#1995 φ840×3t (P/N25)	1枚	支給
③	シートガスケット	T/#1995 5k-400A 1.5t FF	1枚	支給
④	シートガスケット	T/#1995 5k-300A 1.5t FF	1枚	支給
⑤	シートガスケット	T/#1995 5k-100A 1.5t FF	6枚	支給

複写禁止



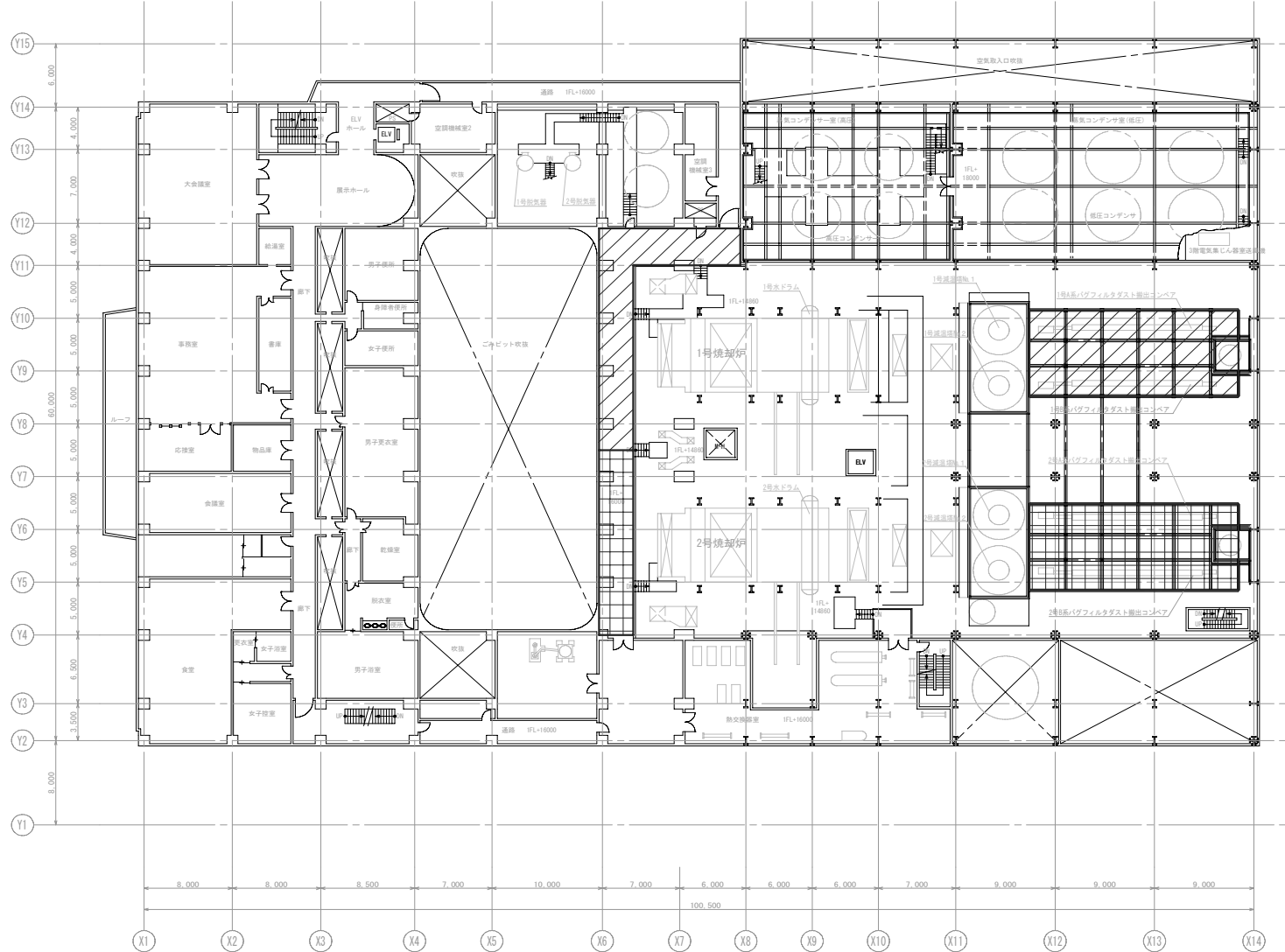
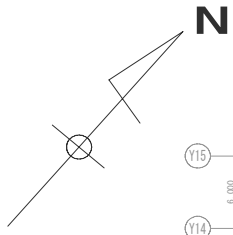
必要資材⑤

必要資材

#	品名	規格	数量	備考
①	シートガスケット	T/#1995 φ445×3t (P/N23)	1枚	支給
②	シートガスケット	T/#1995 φ445×3t (P/N25)	1枚	支給
③	シートガスケット	T/#1995 10k-50A 1.5t FF	3枚	支給
④	シートガスケット	T/#1995 10k-40A 1.5t FF	3枚	支給
⑤	渦巻きガスケット	T/#1834 20k-20A	3枚	支給
⑥	渦巻きガスケット	T/#1834 20k-15A	2枚	支給

必要資材③

複写禁止



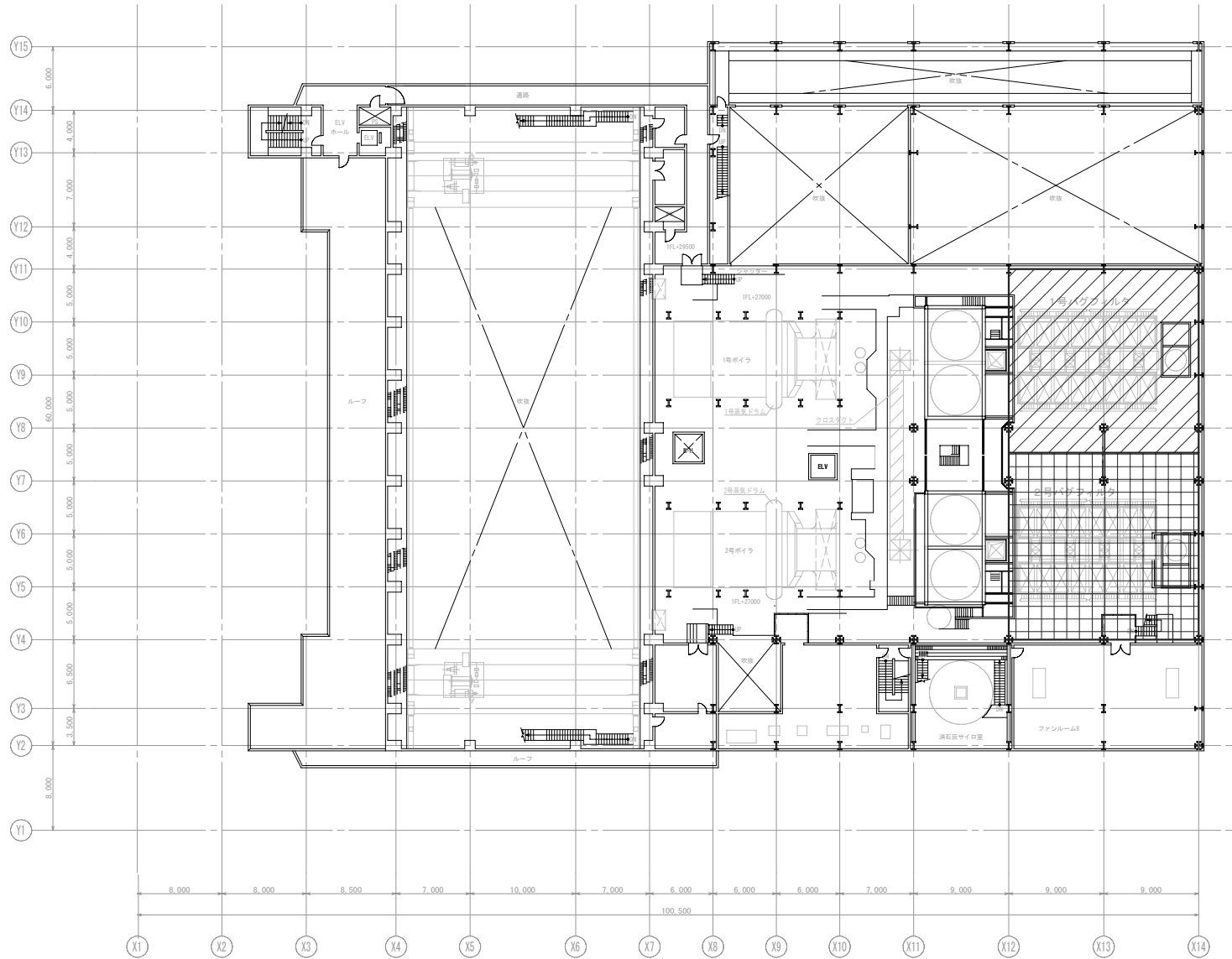
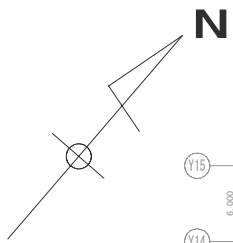
複写禁止



: 清掃範囲(1号)



: 清掃範囲(2号)



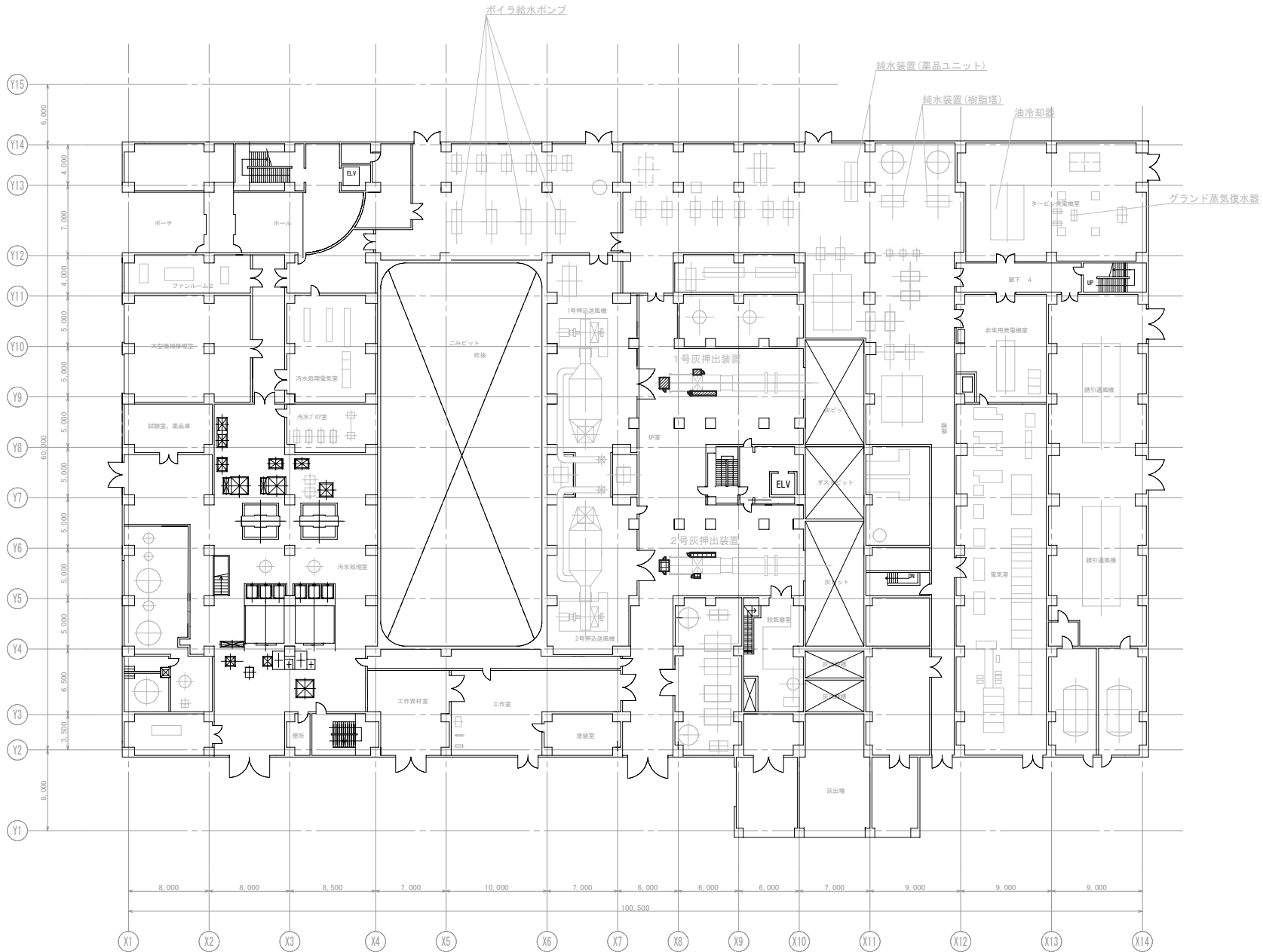
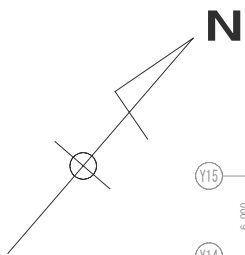
複写禁止



: 清掃範囲(1号)



: 清掃範囲(2号)



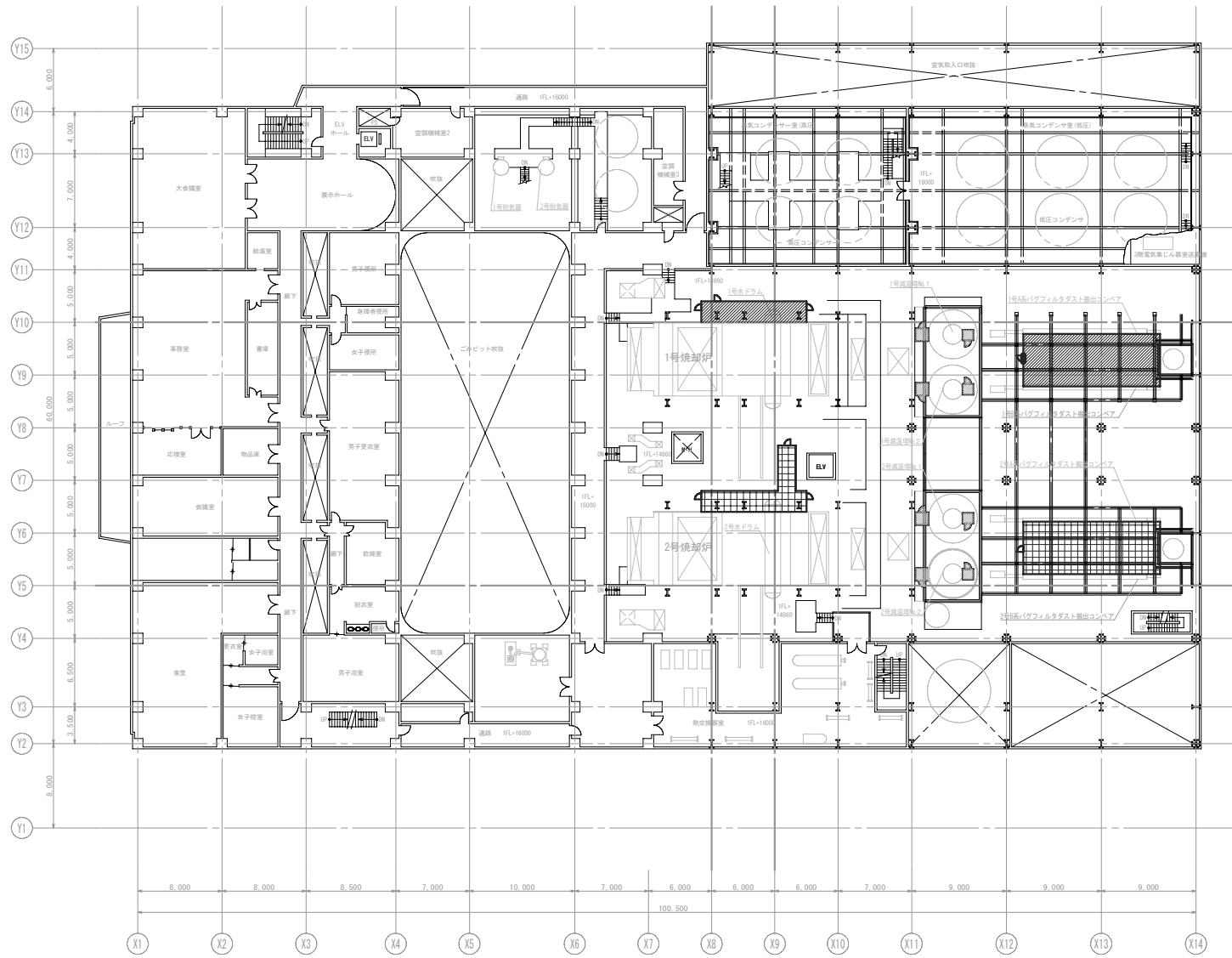
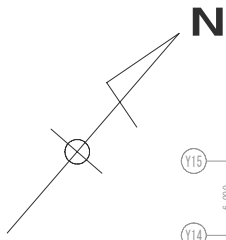
複写禁止



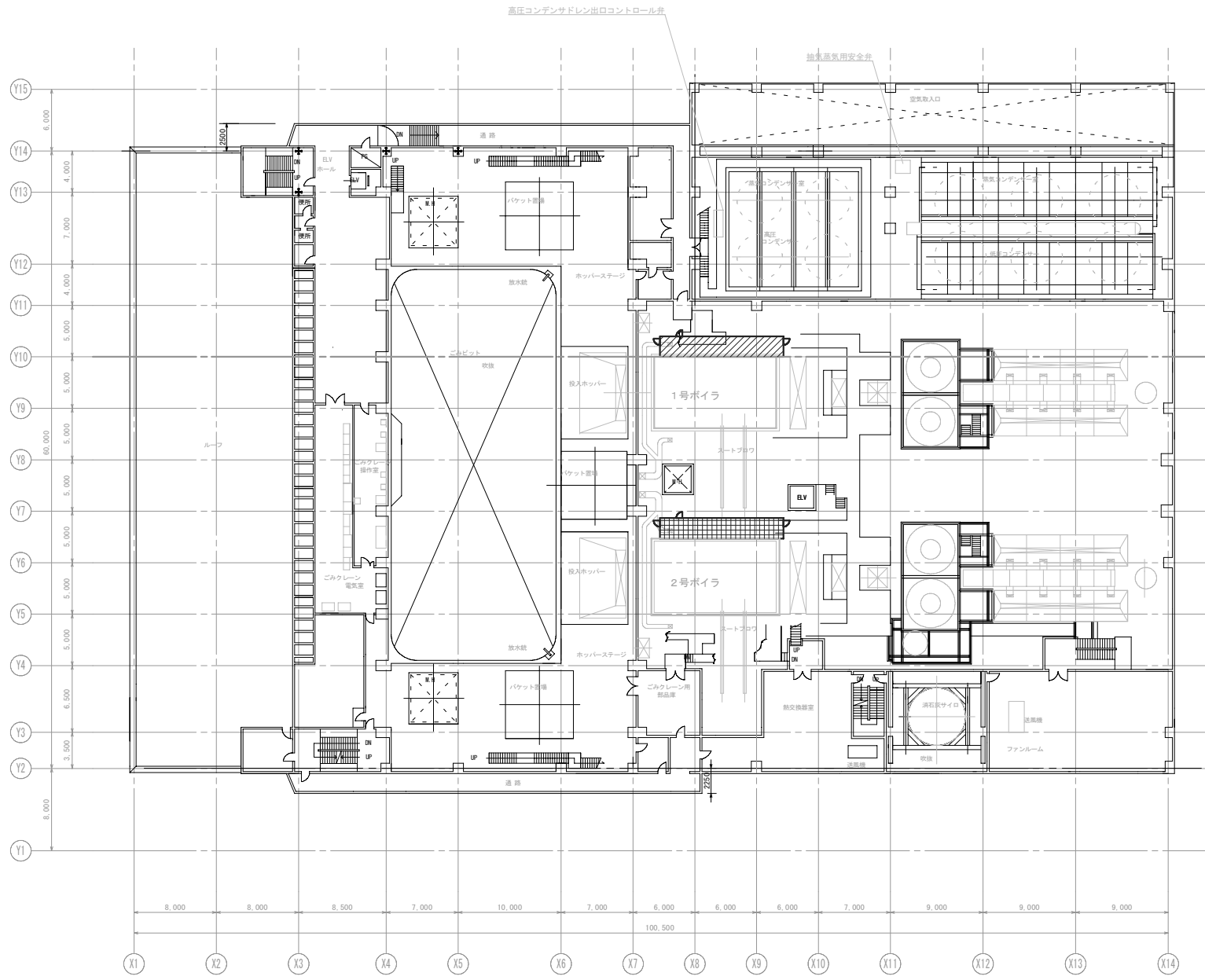
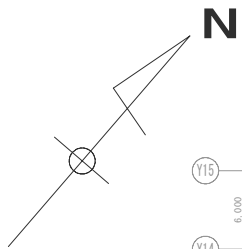
: 飛散防止養生設置箇所(1号)



: 飛散防止養生設置箇所(2号)



複写禁止  : 飛散防止養生設置箇所(1号)  : 飛散防止養生設置箇所(2号)



複写禁止



: 飛散防止養生設置箇所(1号)



: 飛散防止養生設置箇所(2号)