

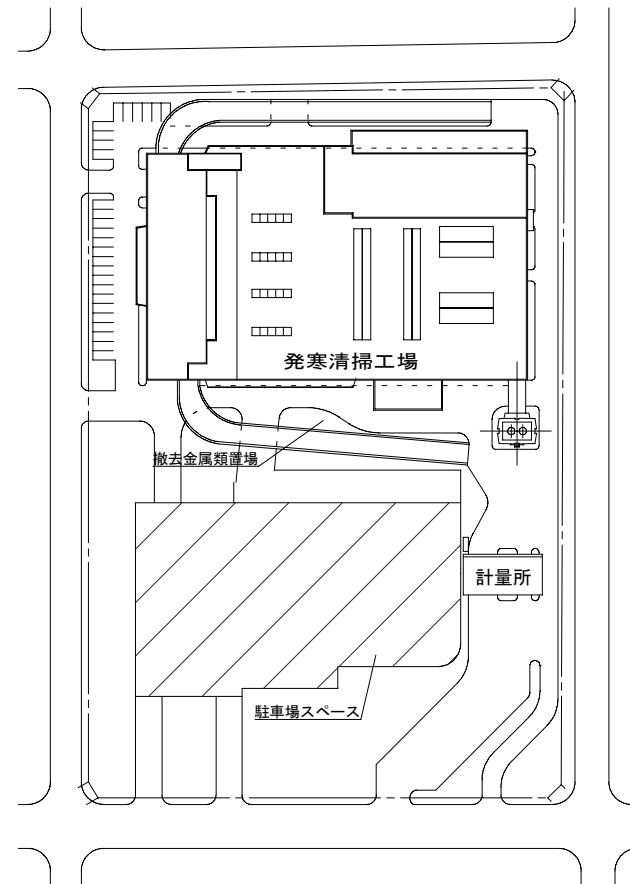
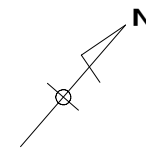
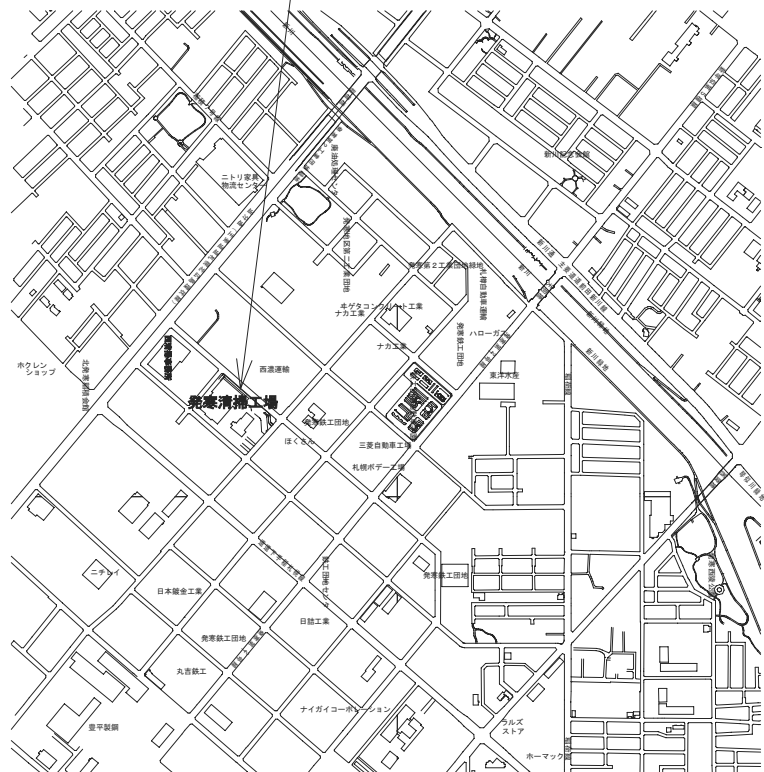
図面

業務名 発寒清掃工場焼却設備中間整備業務

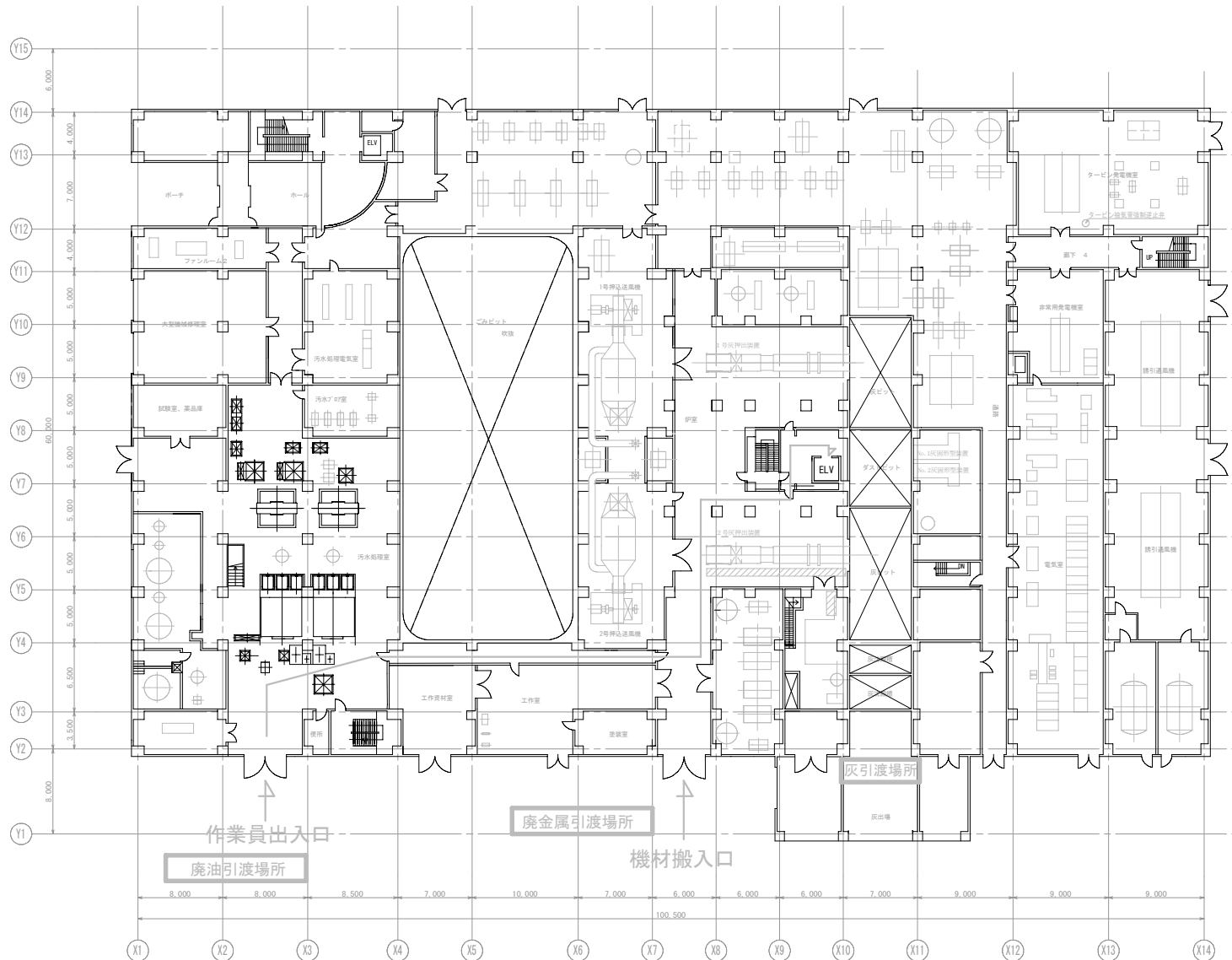
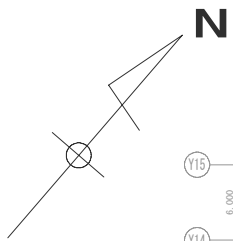
1	発寒清掃工場配置図	22	高圧蒸気溜点検整備	43	1階場内清掃
2	1階機器配置図	23	抽気蒸気溜点検整備	44	2階場内清掃
3	2階機器配置図	24	2,3下ホツパ点検整備(縦断面図)	45	3階場内清掃
4	3階機器配置図	25	2,3下ホツパ点検整備 目地材交換箇所	46	4階場内清掃
5	4階機器配置図	26	MSB点検整備(定置回転式)	47	6階飛散防止養生
6	5階機器配置図	27	MSB配置図	48	1階飛散防止養生
7	6階機器配置図	28	高圧コンデンサ入口蒸気配管バルブ交換箇所	49	2階飛散防止養生
8	焼却炉断面図	29	抽気蒸気ライン安全弁	50	3階飛散防止養生
9	炉内点検清掃	30	コンデンサーヤード見取り図	51	4階飛散防止養生
10	耐火物点検整備(点検箇所)	31	排ガスダクト点検清掃	52	5階飛散防止養生
11	耐火物点検整備 目地交換箇所	32	煙突保護作業		
12	耐火物膨張代点検箇所	33	押込み送風機電動機(参考図)		
13	炉壁レンガ膨出計測箇所	34	押込み送風機(側面図)		
14	供給フィーダ点検整備点検箇所	35	灰押出装置点検整備		
15	供給フィーダ点検整備 割付参考図	36	減温塔点検整備		
16	ストーカ点検整備	37	バグフィルタ点検整備		
17	ストーカ点検整備 1号火格子点検箇所	38	灰固型化处理フロー図		
18	ストーカ点検整備 2号火格子点検箇所	39	純水装置点検整備 イオン交換塔		
19	ボイラ蒸気ドラム・水ドラム乾燥保缶	40	純水装置点検整備 薬品ユニット		
20	脱気器乾燥保缶	41	水冷コンデンサ		
21	ボイラ水管・節炭器外部点検清掃	42	水冷コンデンサ空気抽出器		



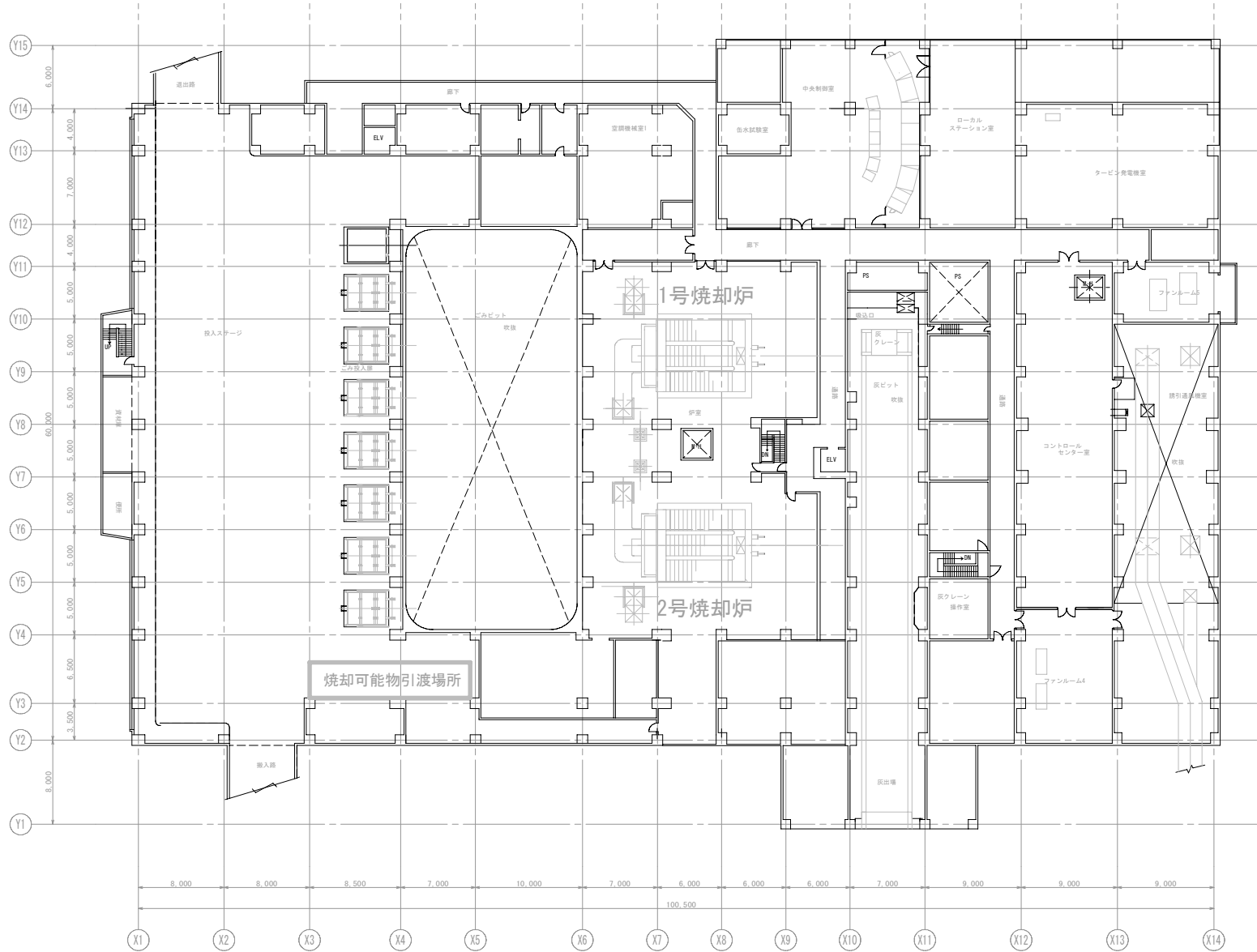
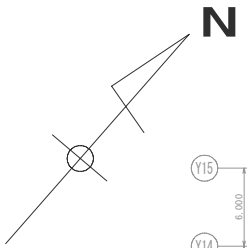
札幌市西区発寒15条14丁目1-1

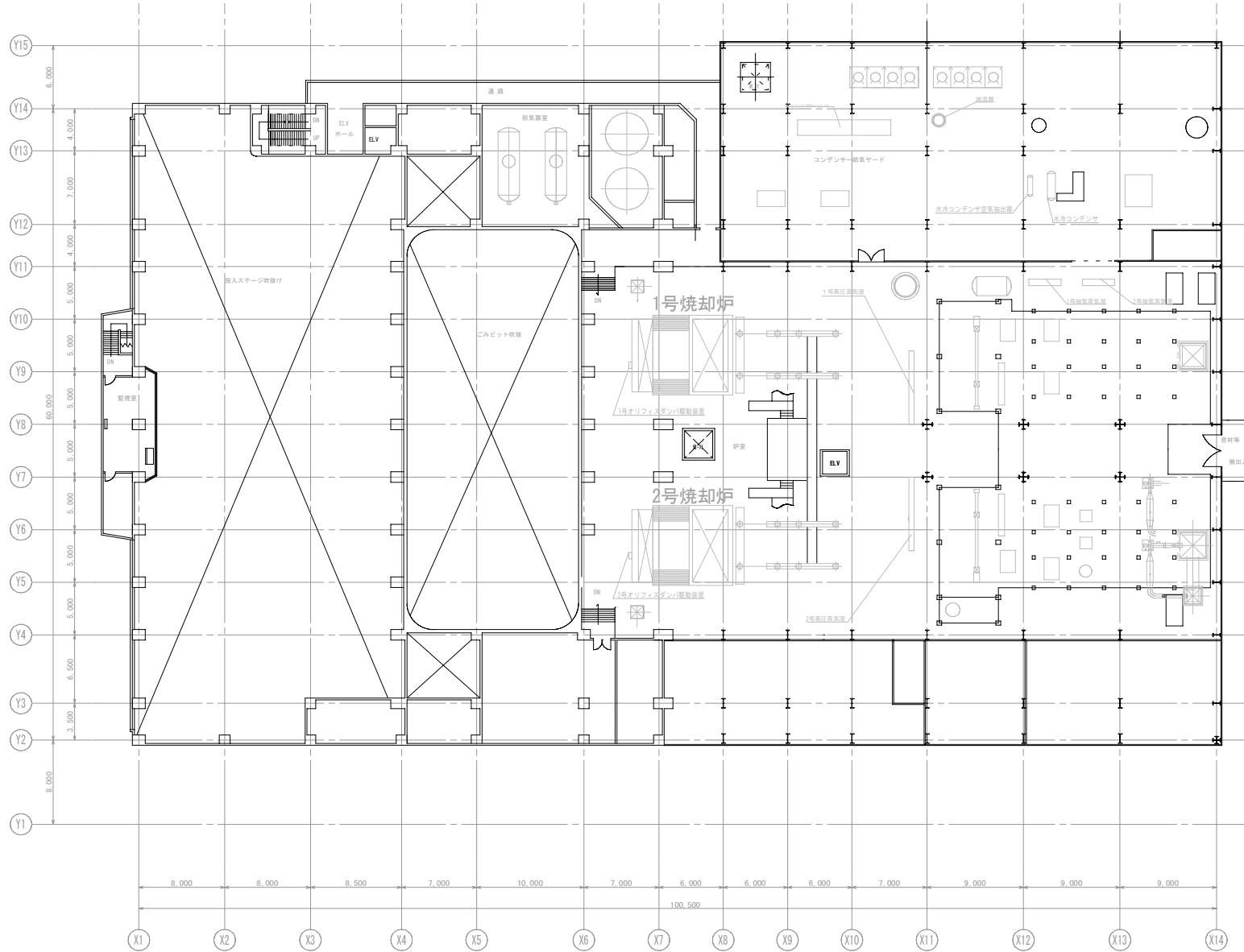
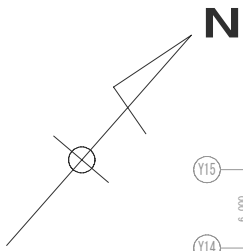


複写禁止

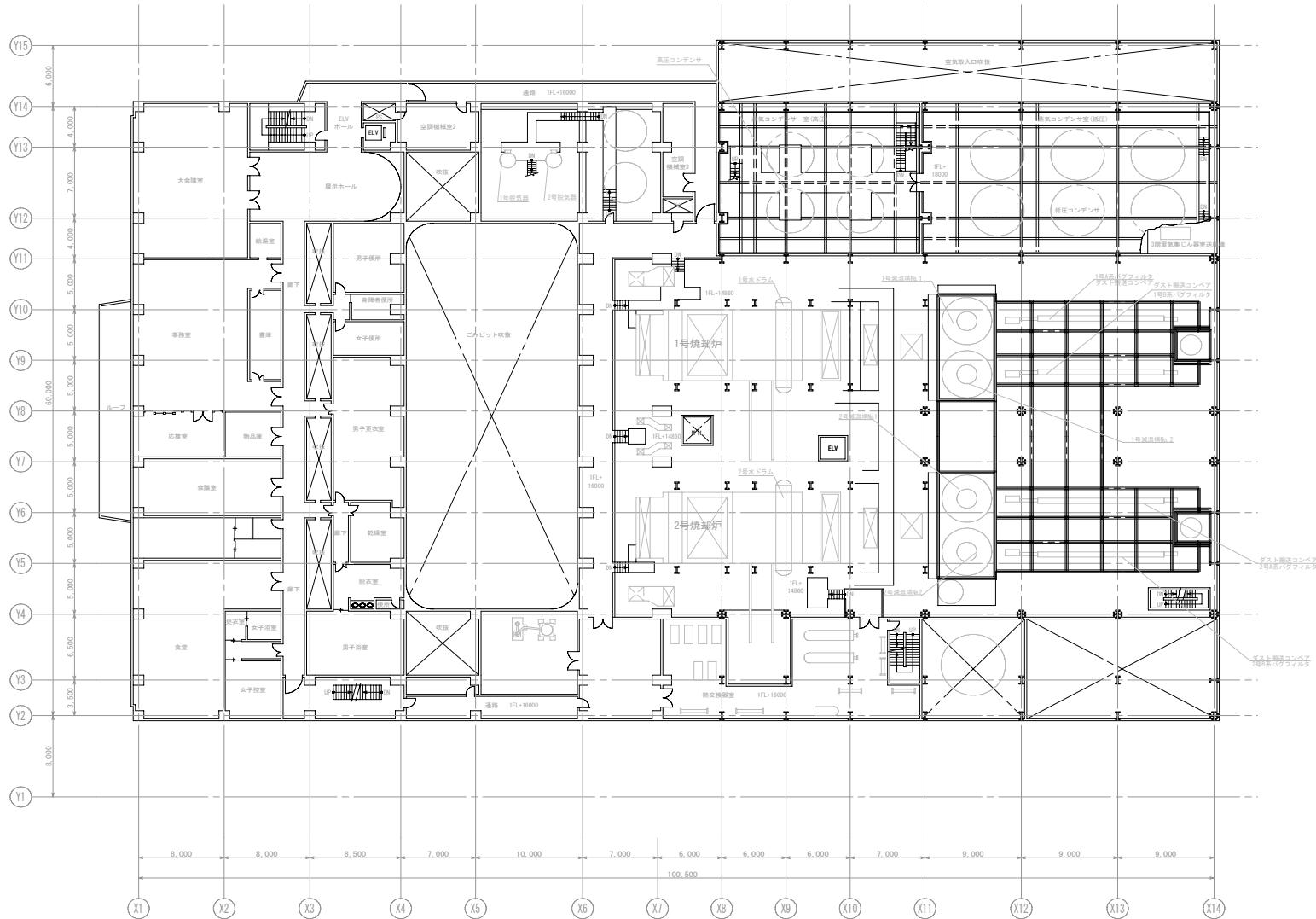
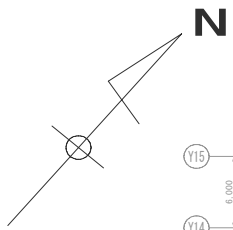


複写禁止

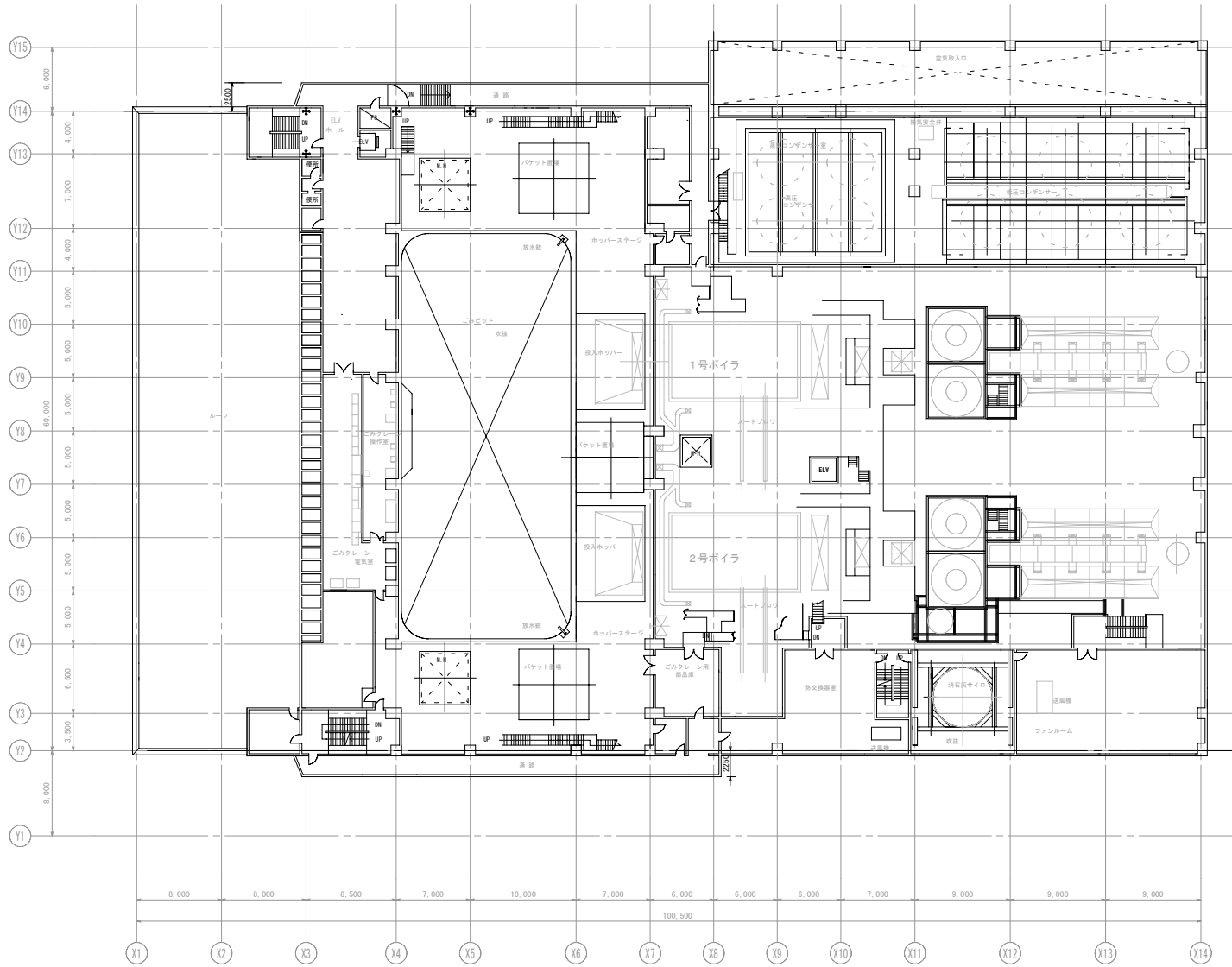
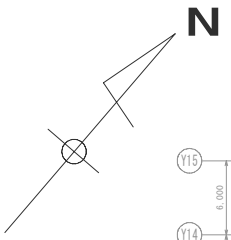




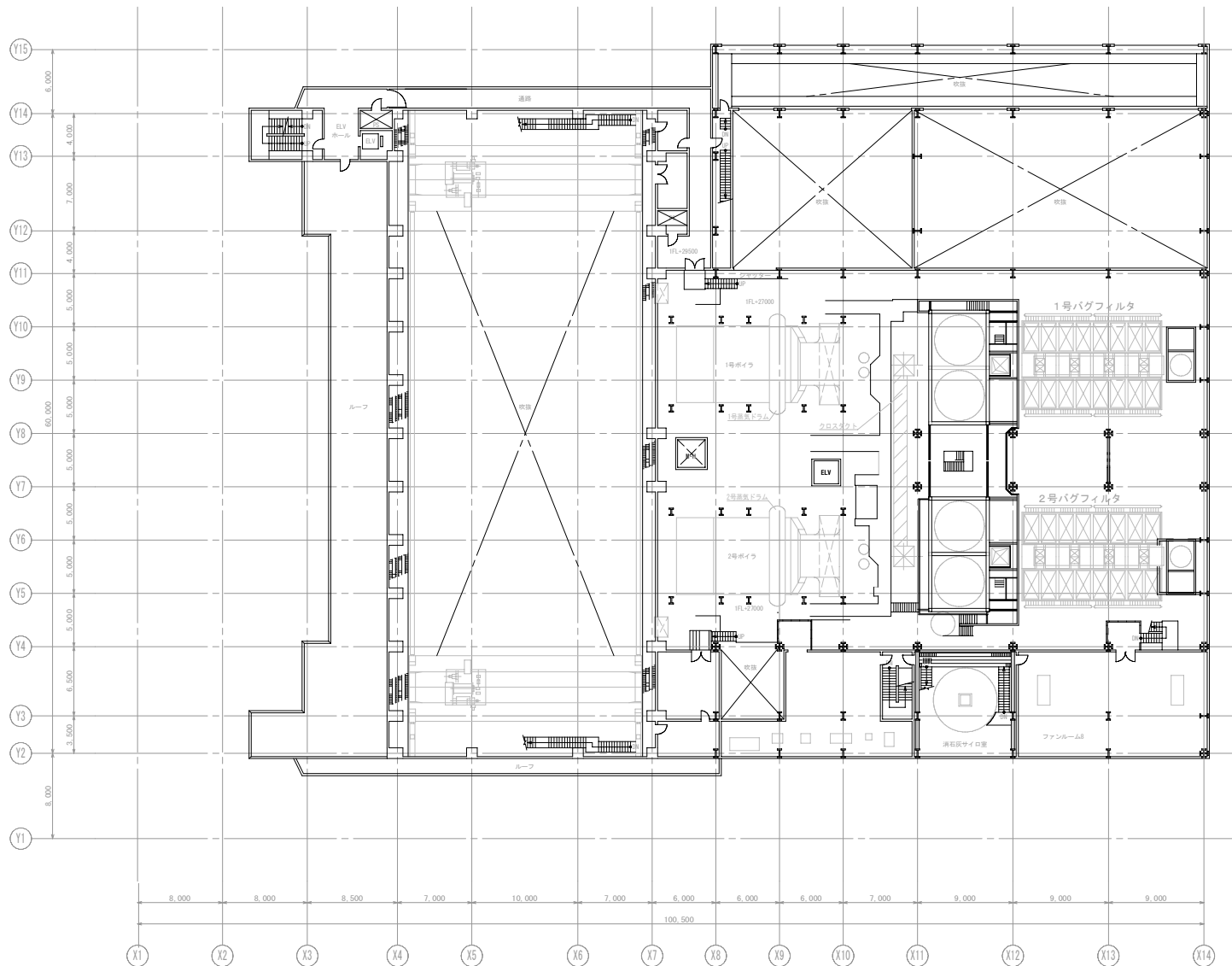
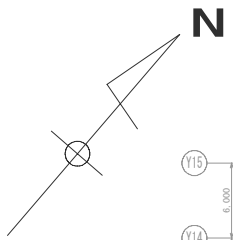
複写禁止



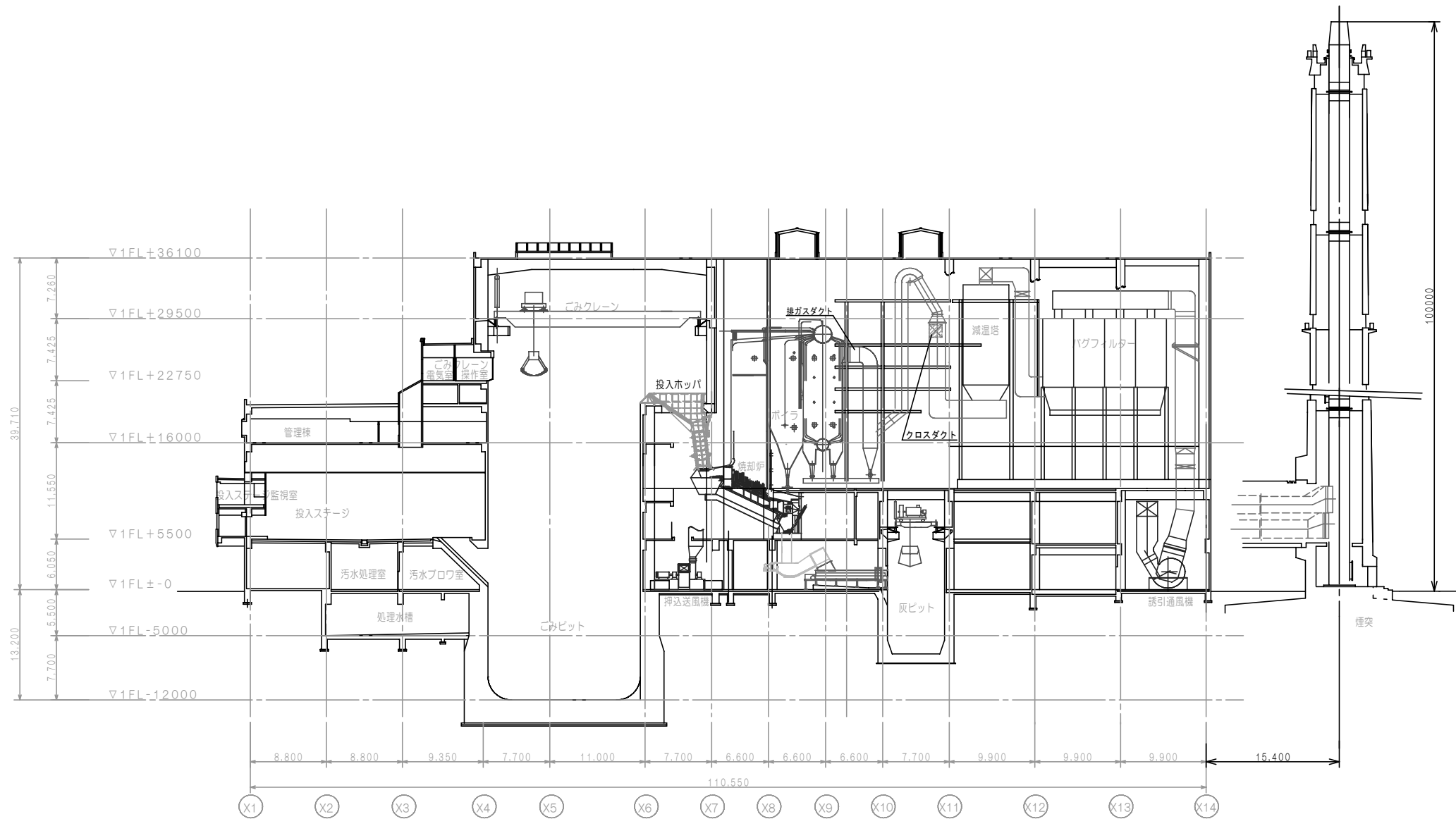
複写禁止



複写禁止



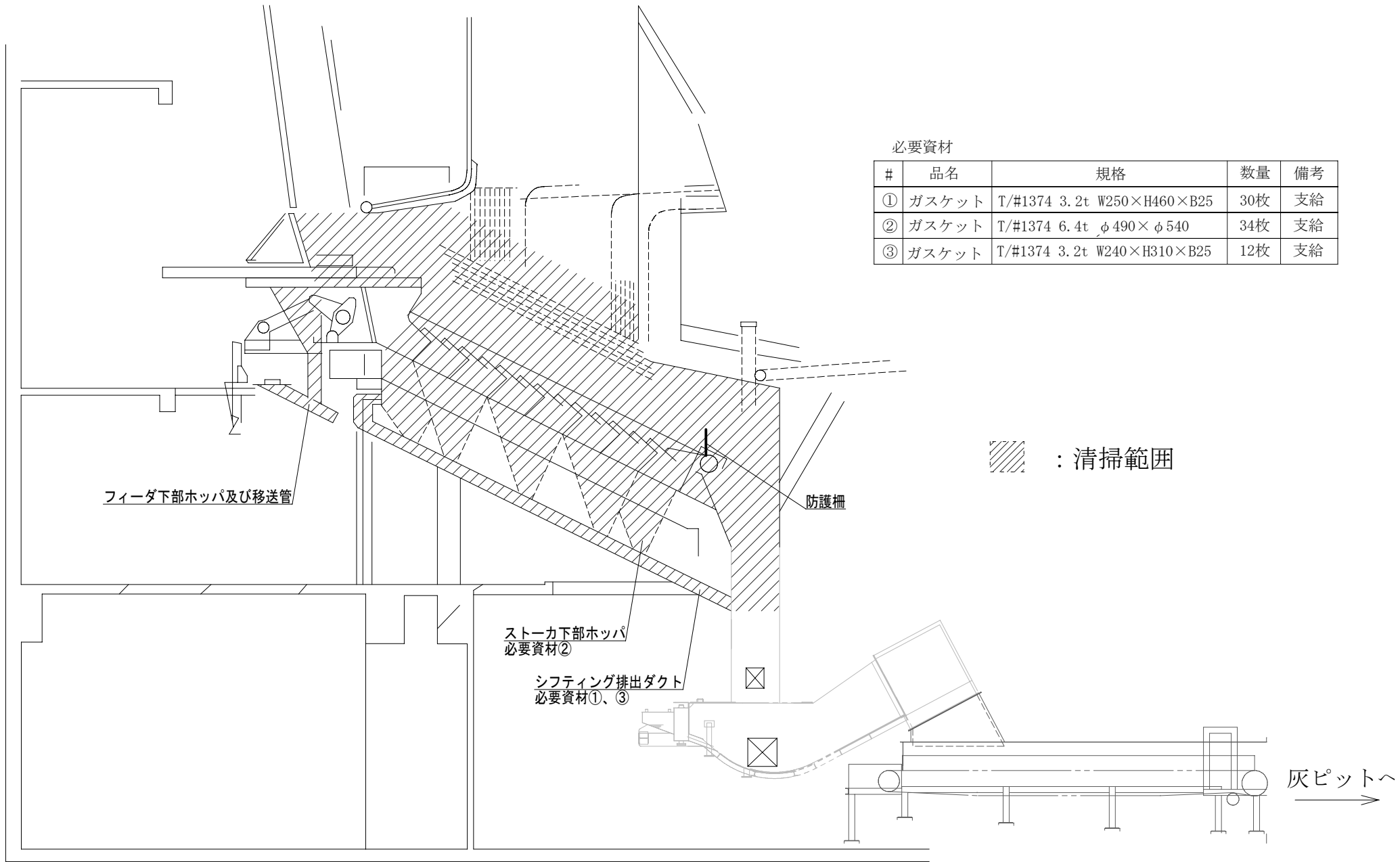
複写禁止



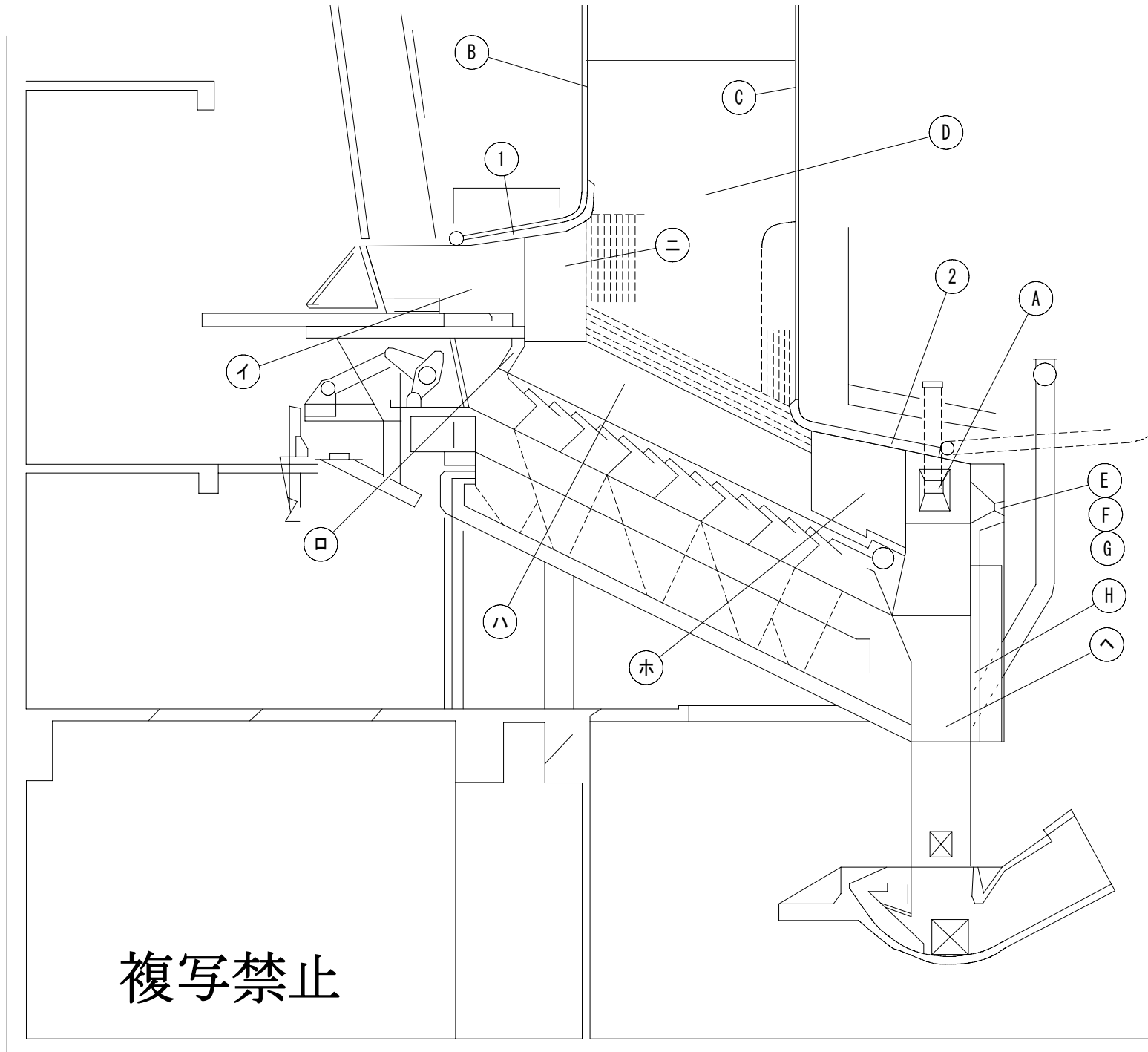
複写禁止

必要資材

#	品名	規格	数量	備考
①	ガスケット	T/#1374 3.2t W250×H460×B25	30枚	支給
②	ガスケット	T/#1374 6.4t φ490×φ540	34枚	支給
③	ガスケット	T/#1374 3.2t W240×H310×B25	12枚	支給



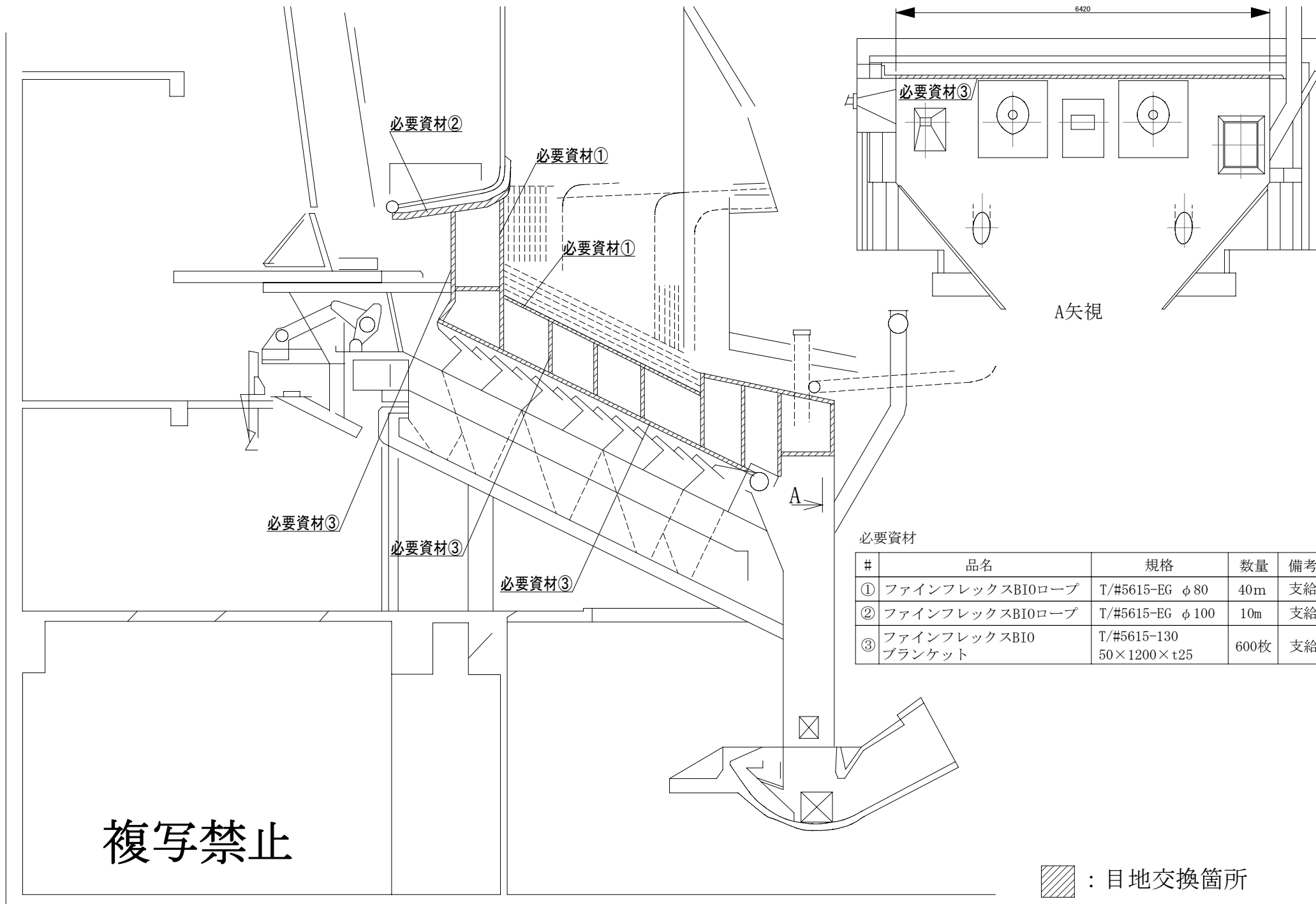
複写禁止



耐火物点検整備箇所		
炉壁	符号	調査点検部名称
天井壁	1	前壁天井プラスチック耐火壁
	2	後部天井プラスチック耐火壁
側壁関係	イ	フィーダ側面SK35レンガ壁
	ロ	フィーダ下部SICレンガ壁
	ハ	サイドフレーム取合SICレンガ壁
	ニ	主燃焼側面SICレンガ壁
	ホ	後燃焼側面SK34レンガ壁
	へ	主灰シュート側面SKレンガ壁
扉・水冷壁	A	バーナ視窓扉キャスト部
	B	前面水冷壁耐火材壁
	C	後面水冷壁耐火材壁
	D	側面水冷壁耐火材壁
	E	バーナスロートプラスチック部
	F	ITVキャスト部
	G	出入口扉キャスト部
	H	後面バーナ壁キャスト部

▨ : 点検範囲


複写禁止

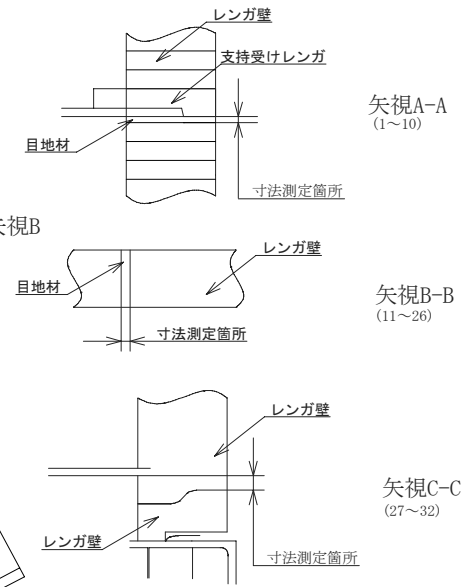
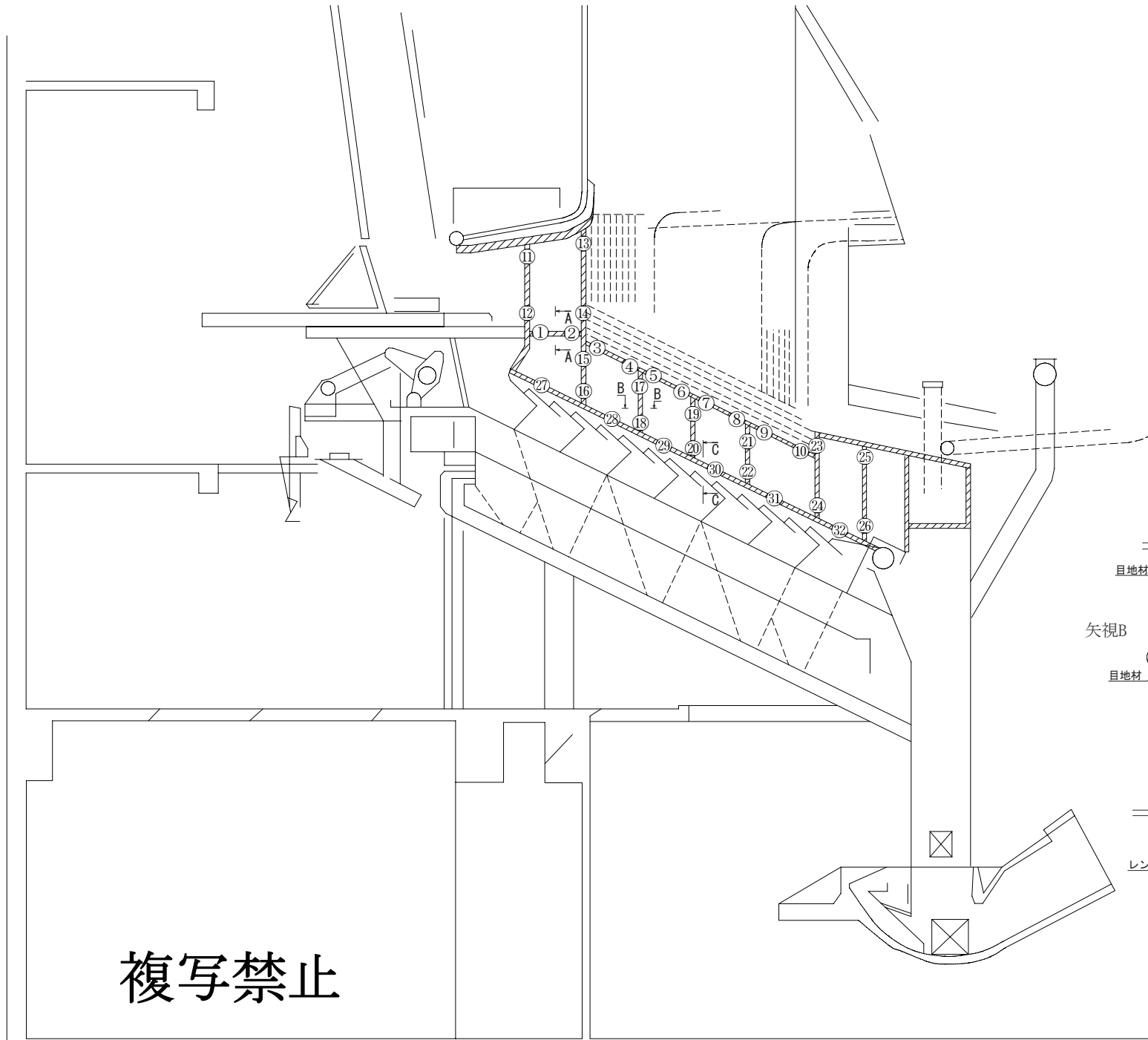


複写禁止

必要資材

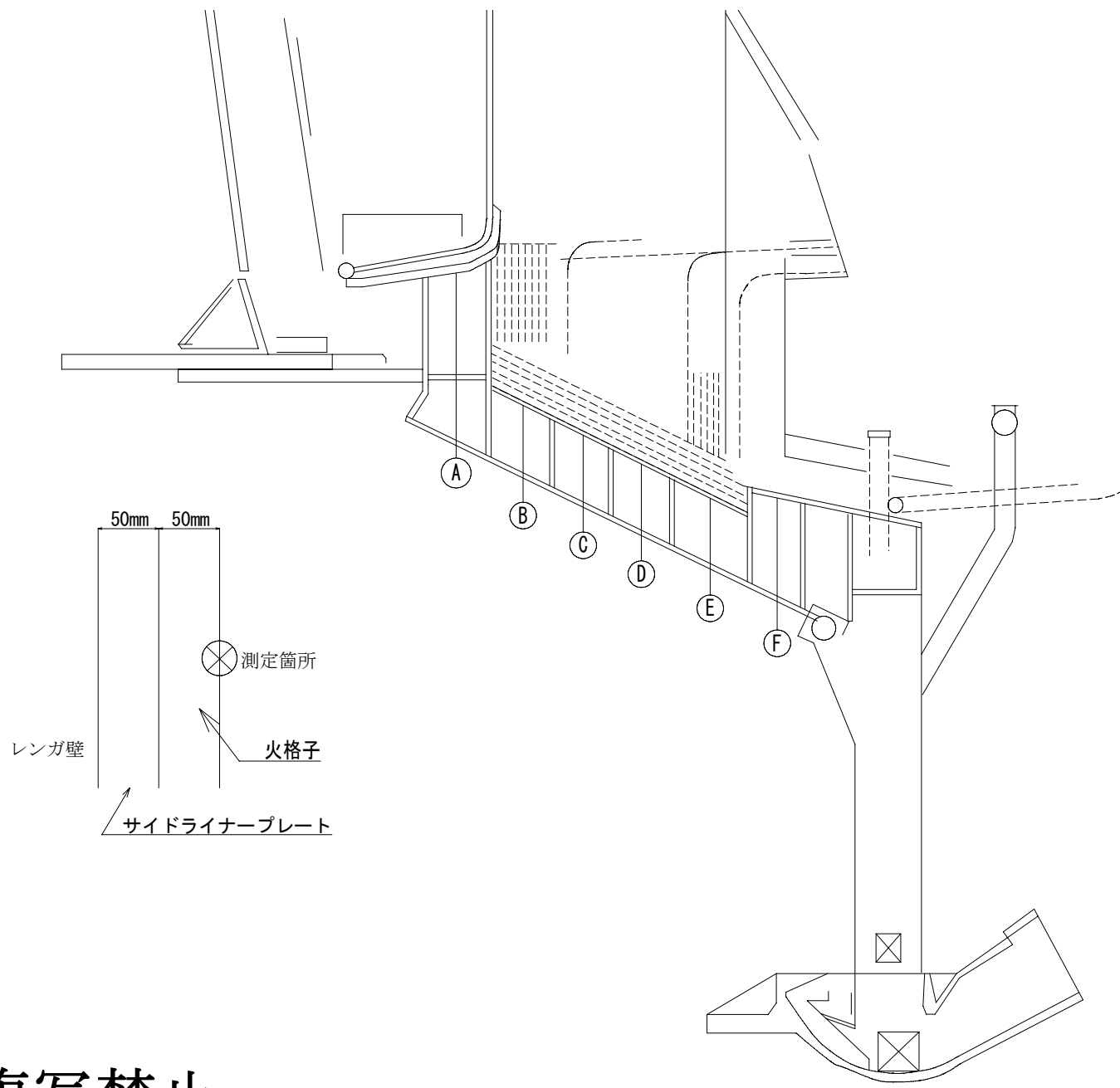
#	品名	規格	数量	備考
①	ファインフレックスBIOロープ	T/#5615-EG φ80	40m	支給
②	ファインフレックスBIOロープ	T/#5615-EG φ100	10m	支給
③	ファインフレックスBIO ブランケット	T/#5615-130 50×1200×t25	600枚	支給

 : 目地交換箇所



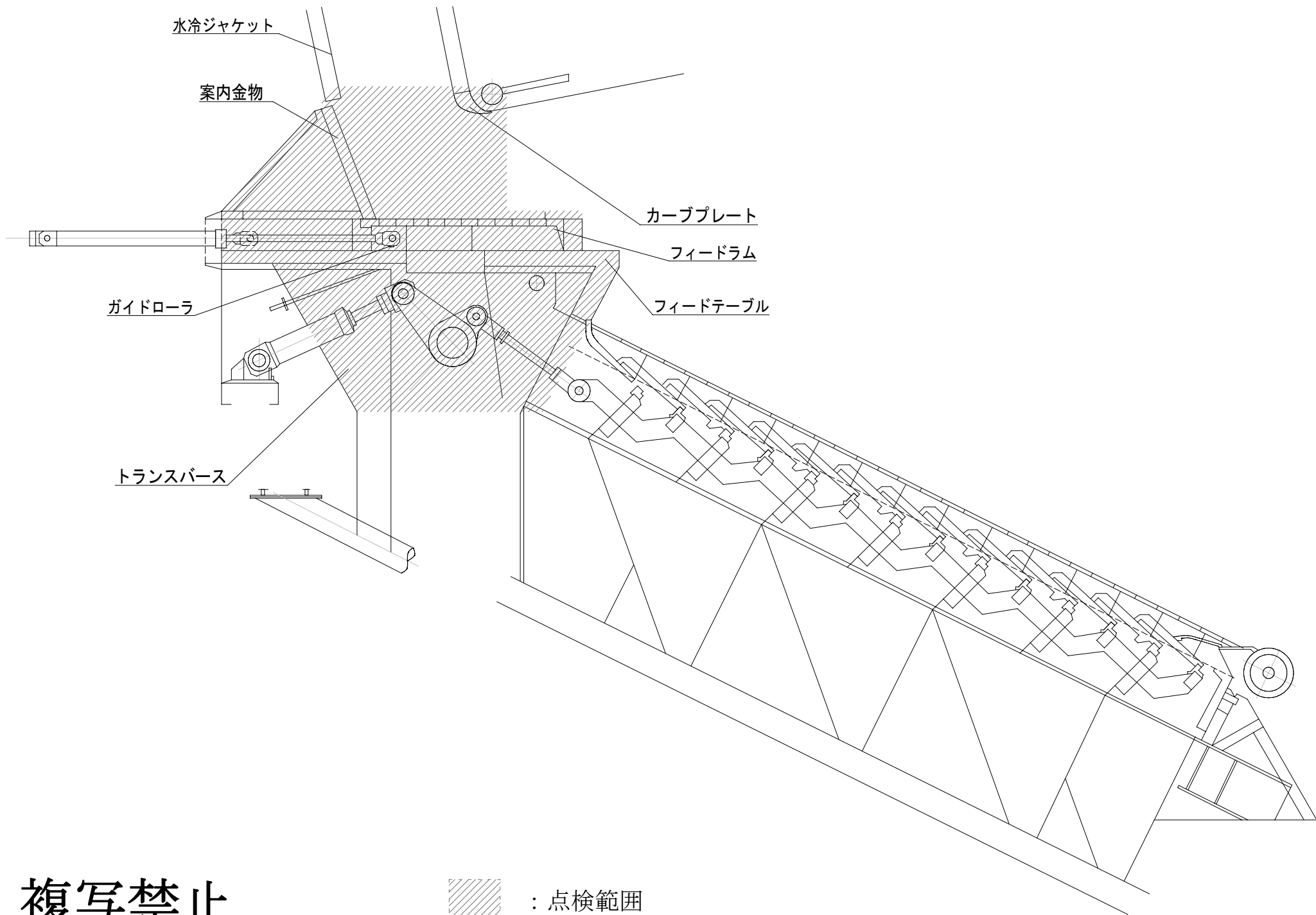
複写禁止

 : 目地材

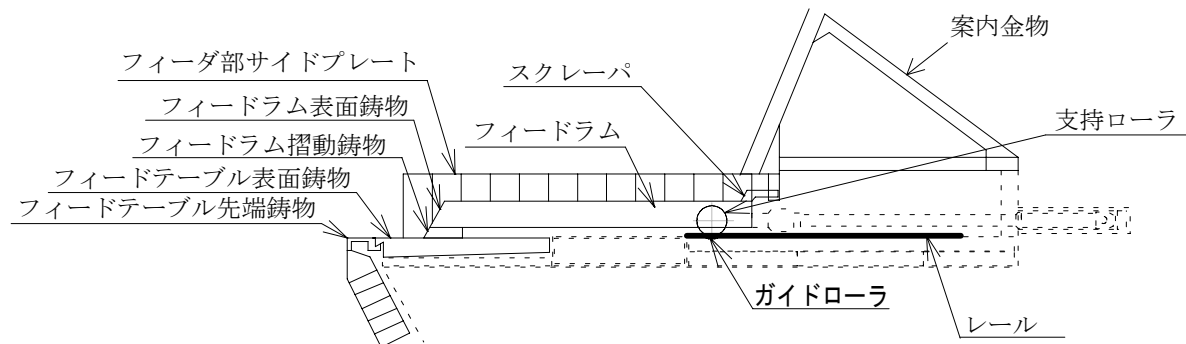
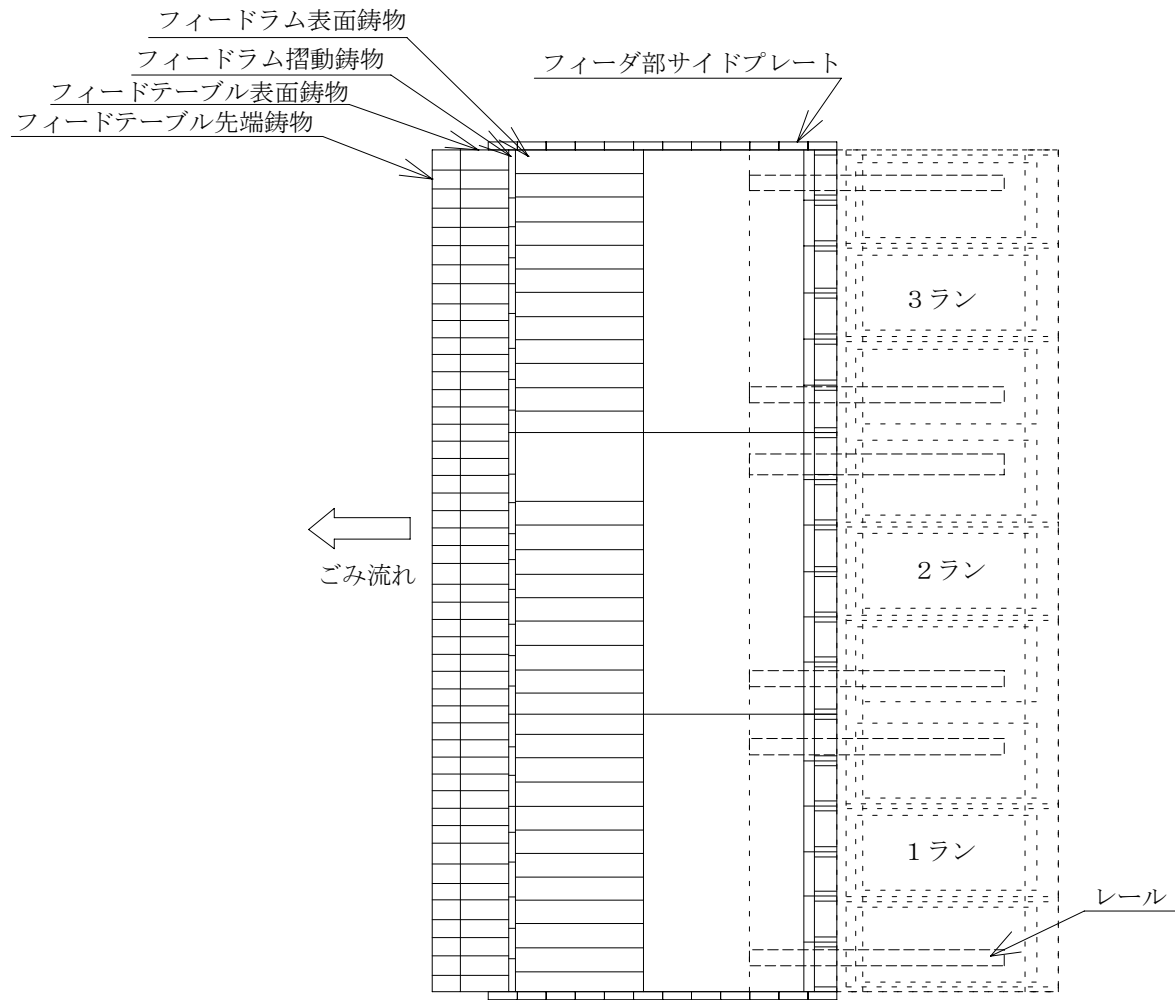


測定点
 A : 6点
 B-F : 3点

複写禁止



複写禁止

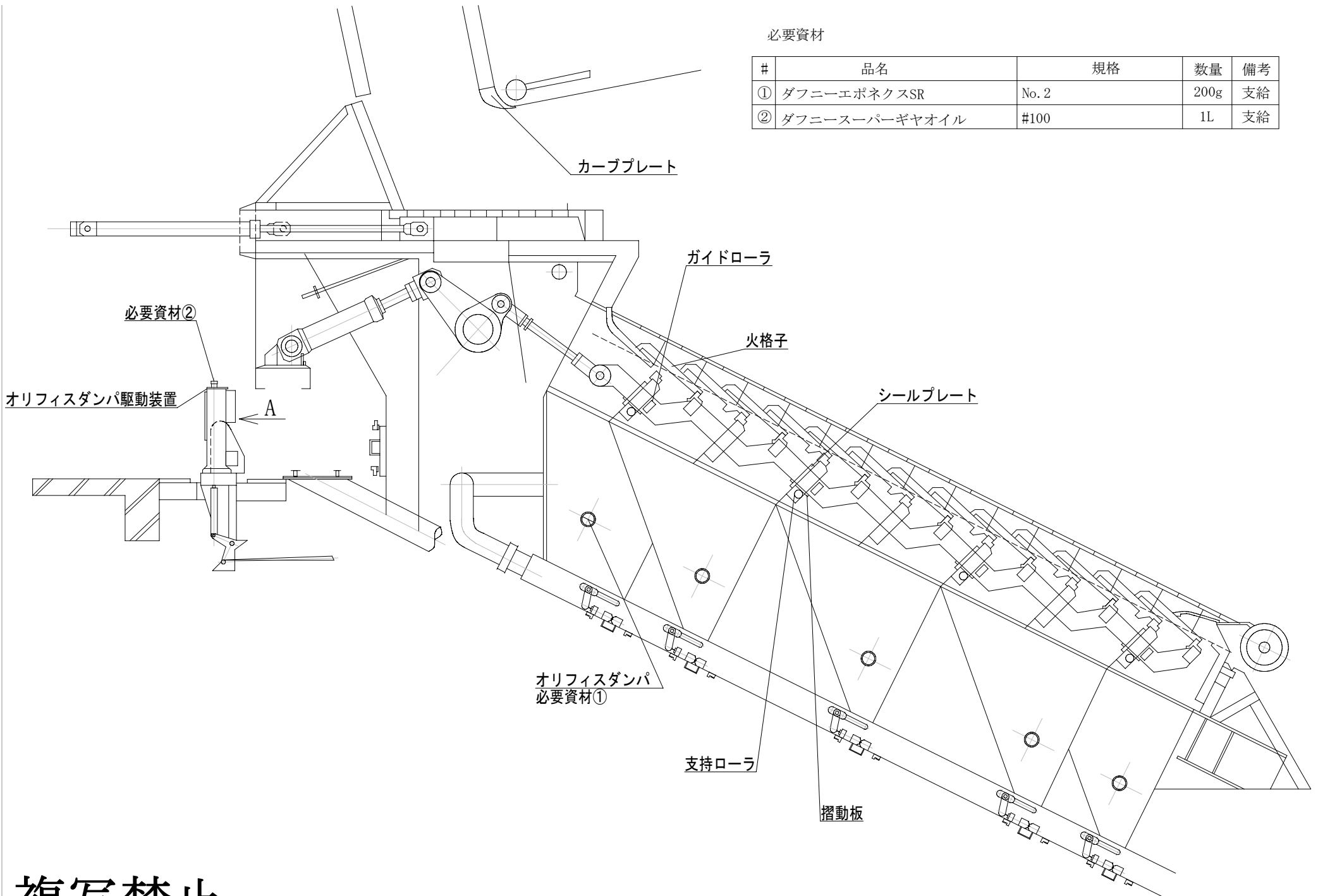


複写禁止

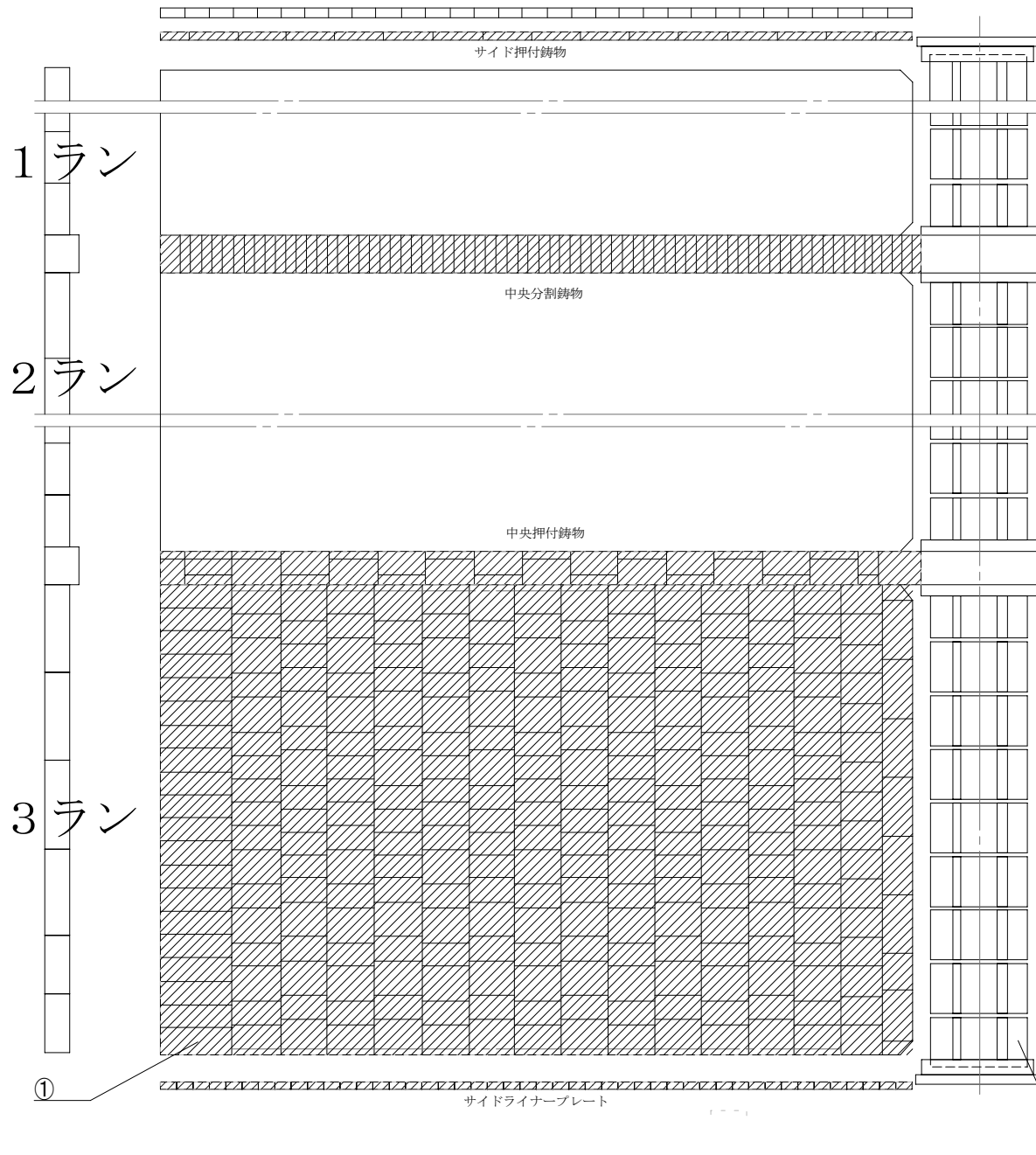
フィーダー割付参考図

必要資材

#	品名	規格	数量	備考
①	ダフニーエポネクスSR	No. 2	200g	支給
②	ダフニースーパーギヤオイル	#100	1L	支給




複写禁止



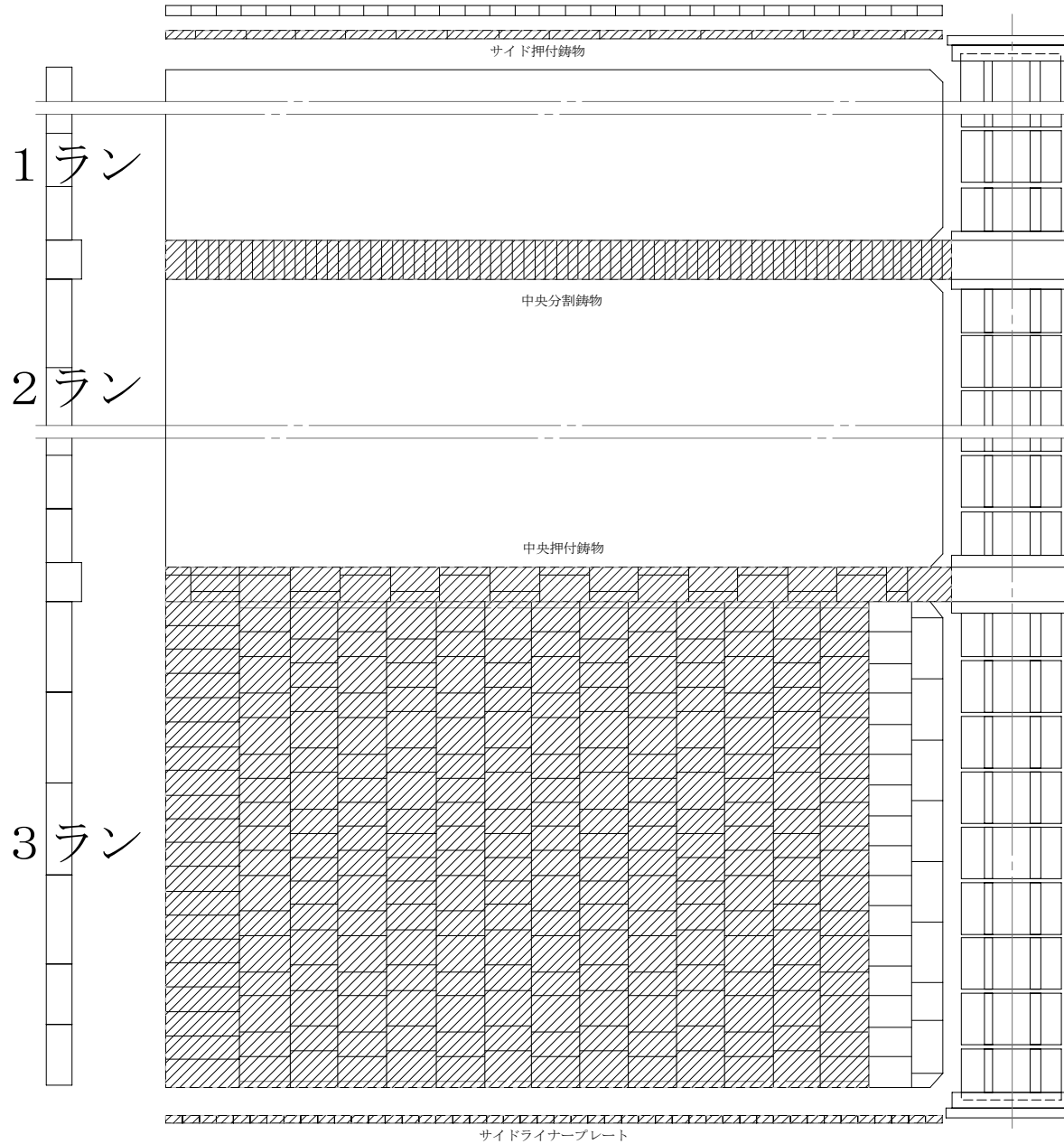
必要資材

#	品名	規格	数量	備考
①	中央分割鋳物	3643	1個	支給
②	中央押付鋳物	4265A	2個	支給

 : 点検範囲
 (火格子については
 1ラン、2ランも同様)


複写禁止

ストーカ割付参考図



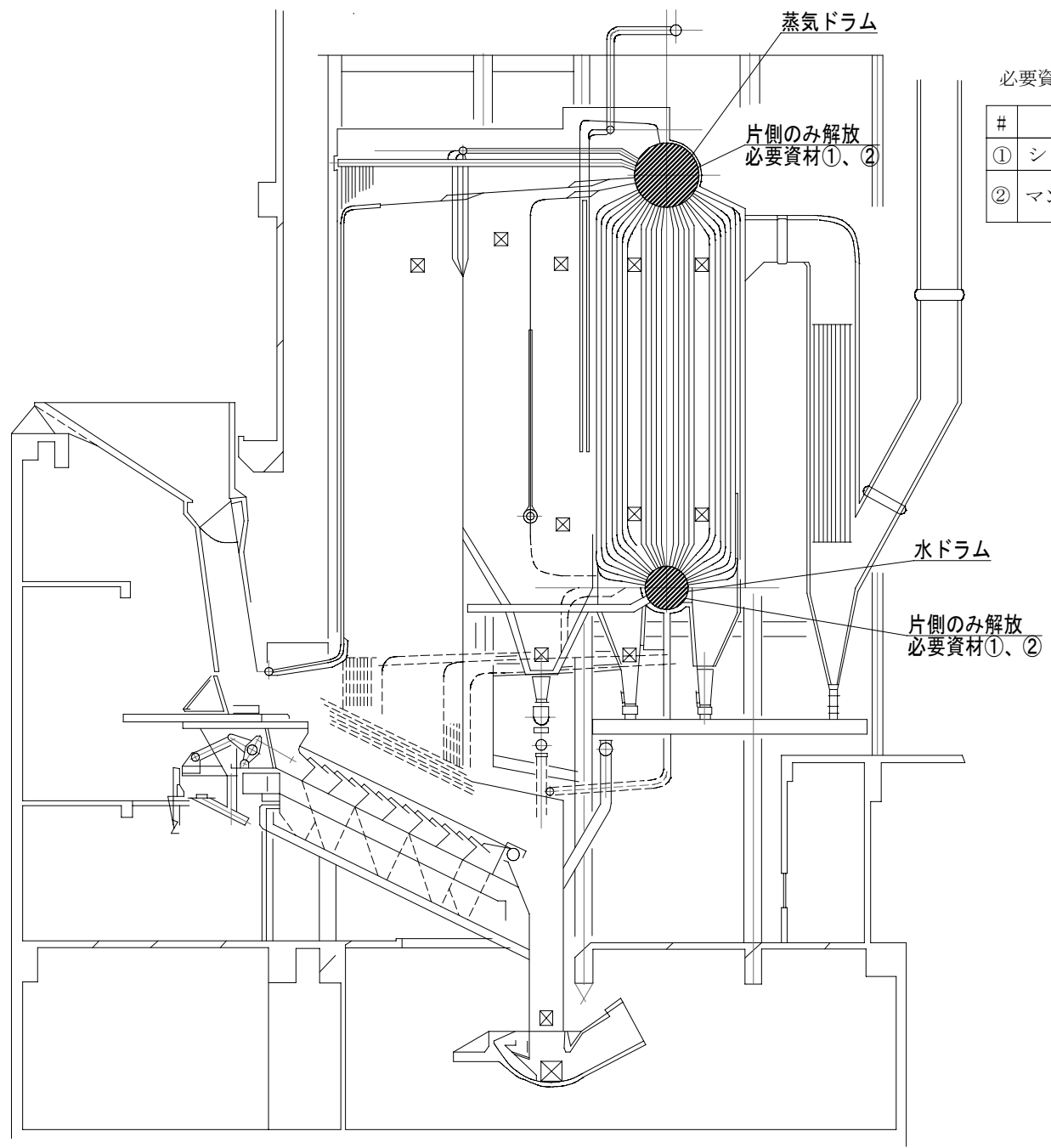
必要資材

#	品名	規格	数量	備考
①	中央分割鋳物	3643	2個	支給
②	中央押付鋳物	4265A	1個	支給

 : 点検範囲
 (火格子については
 1ラン、2ランも同様)

複写禁止

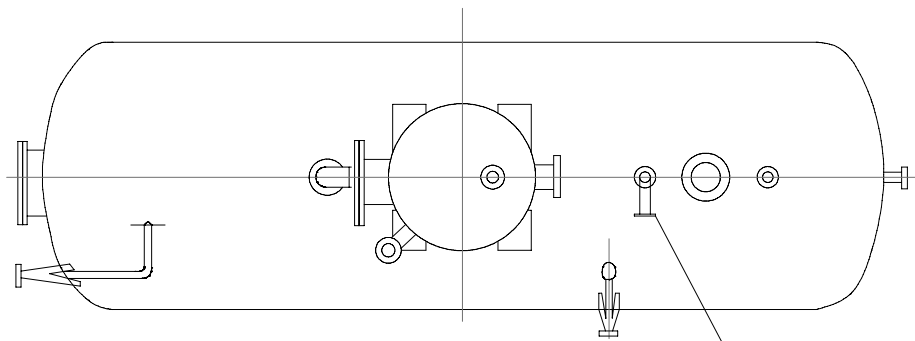
ストーカ割付参考図



必要資材

#	品名	規格	数量	備考
①	シリカゲル	-	1式	支給
②	マンホールパッキン	T/#1804NA-E00 30K 304×406×21×4.5	4枚	支給

複写禁止



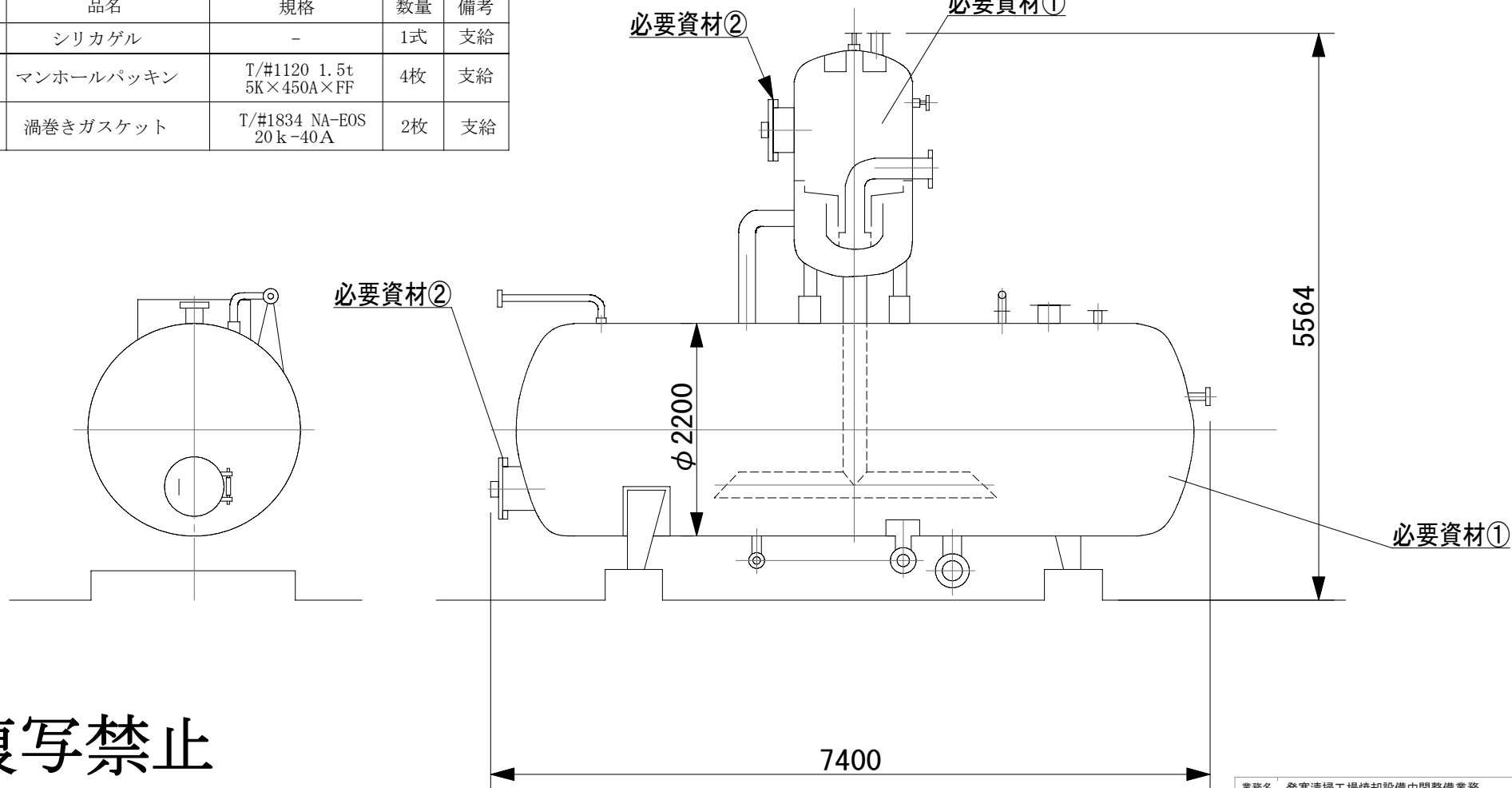
必要資材③
過昇防止配管遮閉

必要資材

#	品名	規格	数量	備考
①	シリカゲル	-	1式	支給
②	マンホールパッキン	T/#1120 1.5t 5K×450A×FF	4枚	支給
③	渦巻きガスケット	T/#1834 NA-EOS 20k-40A	2枚	支給

必要資材②

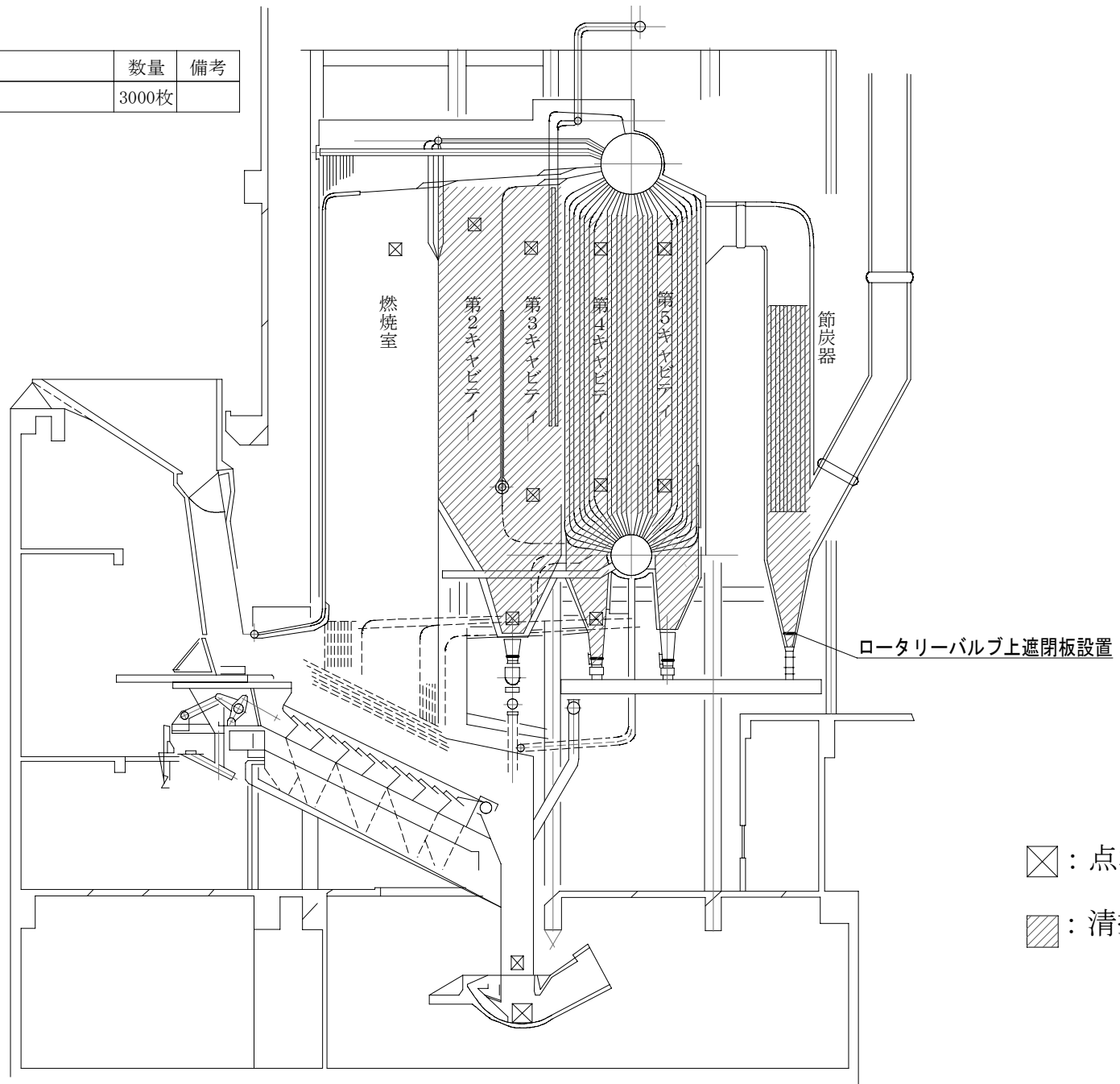
必要資材①



複写禁止

必要資材

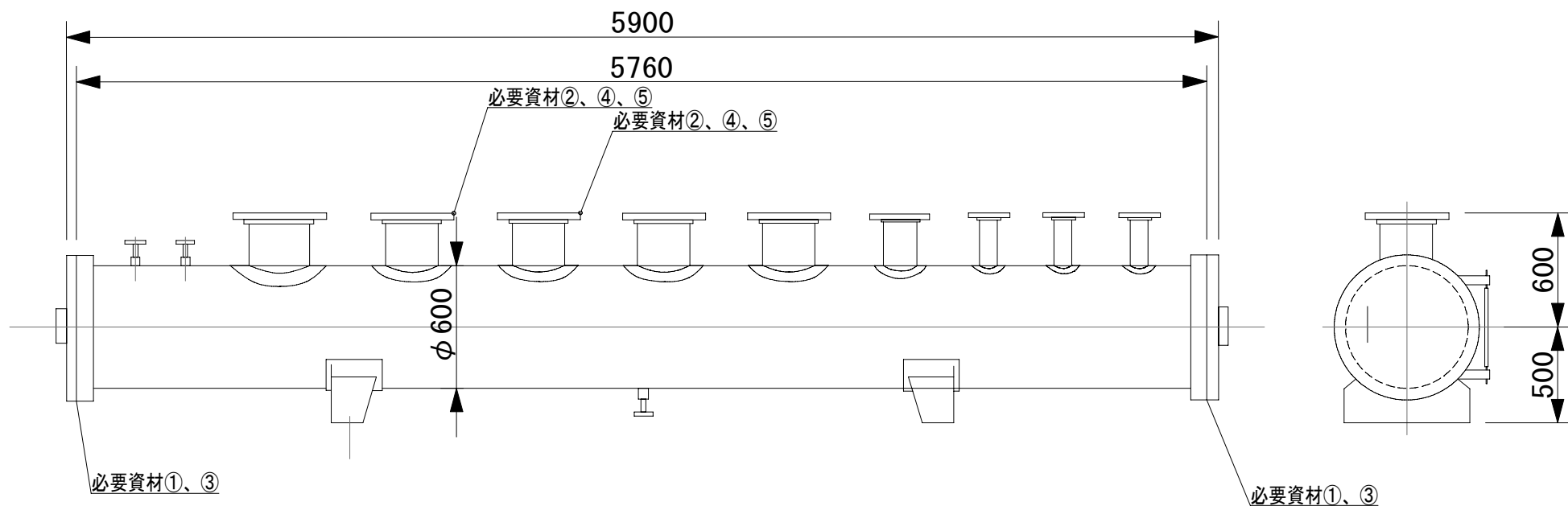
#	品名	規格	数量	備考
①	土嚢袋	-	3000枚	



複写禁止

必要資材

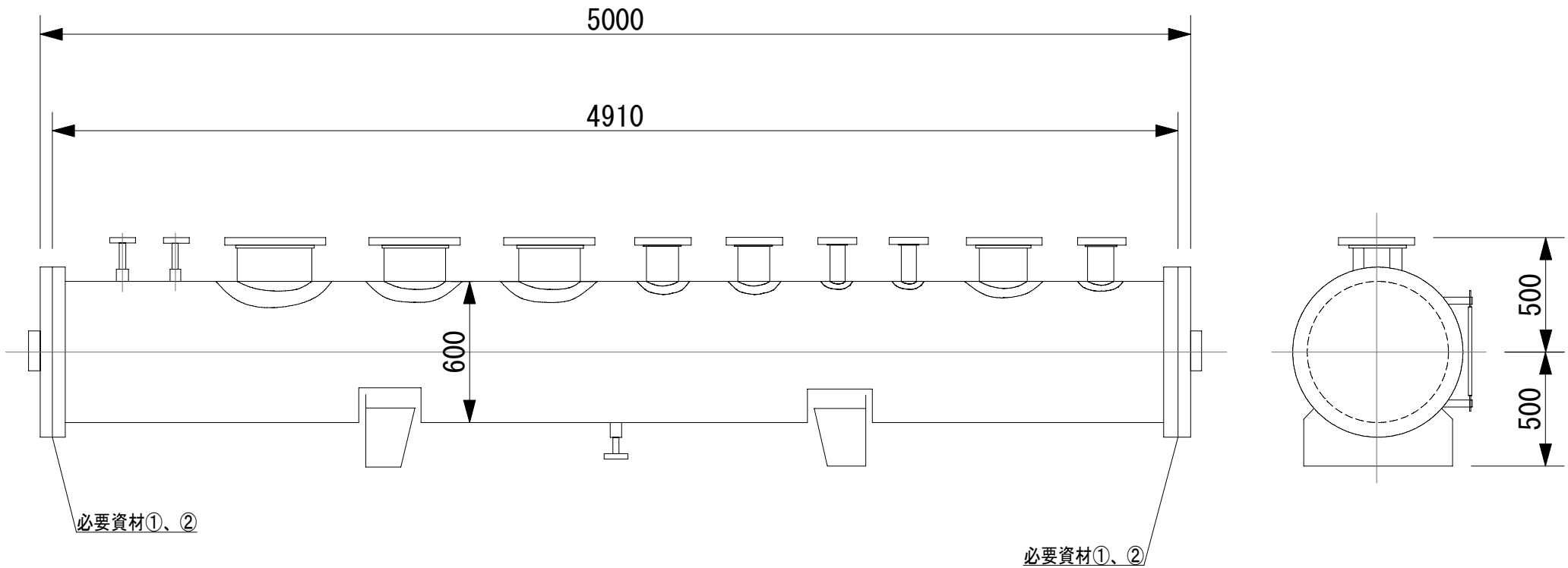
#	品名	規格	数量	備考
①	マンホールパッキン	T/#1804 GR-ESO 35K Φ608×Φ628×Φ682×4.5t	2枚	支給
②	仕切弁	20K-250A FSO	2台	支給
③	寸切りボルト・Wナット黒染	M24×140L SNB7 10割ナット S45C-H	48組	支給
④	渦巻きガスケット	T/#1834 NA-EOS 20K250A	6枚	支給
⑤	寸切りボルト・Wナット黒染	M30×220L SNB7 10割ナット S45C-H	56組	支給



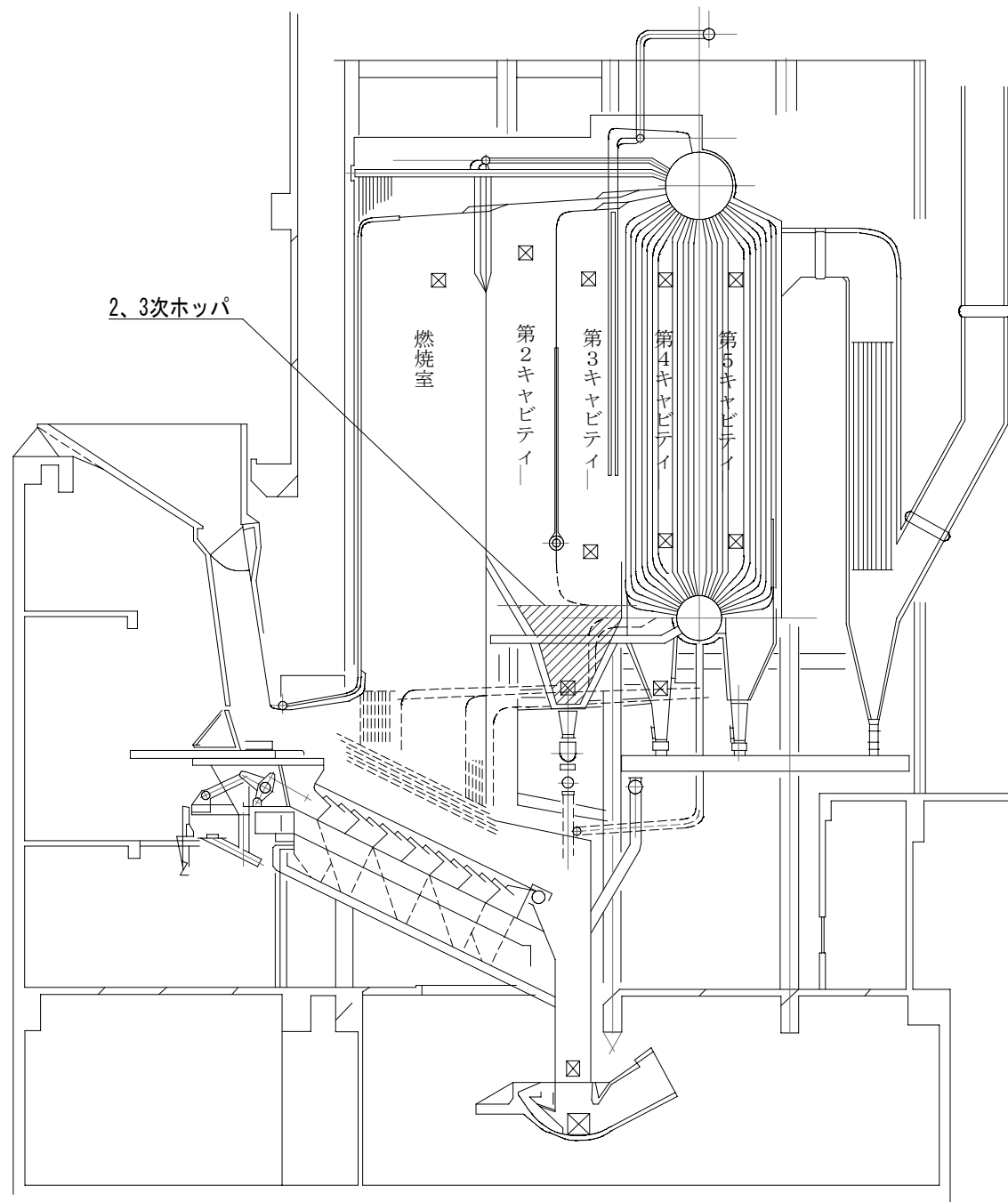
複写禁止

必要資材

#	品名	規格	数量	備考
①	マンホールパッキン	T/#1993 Φ612×Φ668×3t	2枚	支給
②	寸切りボルト・Wナット黒染	M30×220L SNB7 10割ナット S45C-H	48組	支給



複写禁止



2、3次ホツパ

燃烧室

第2キャビテイ

第3キャビテイ

第4キャビテイ

第5キャビテイ

▨ : 目地交換・点検範囲

複写禁止