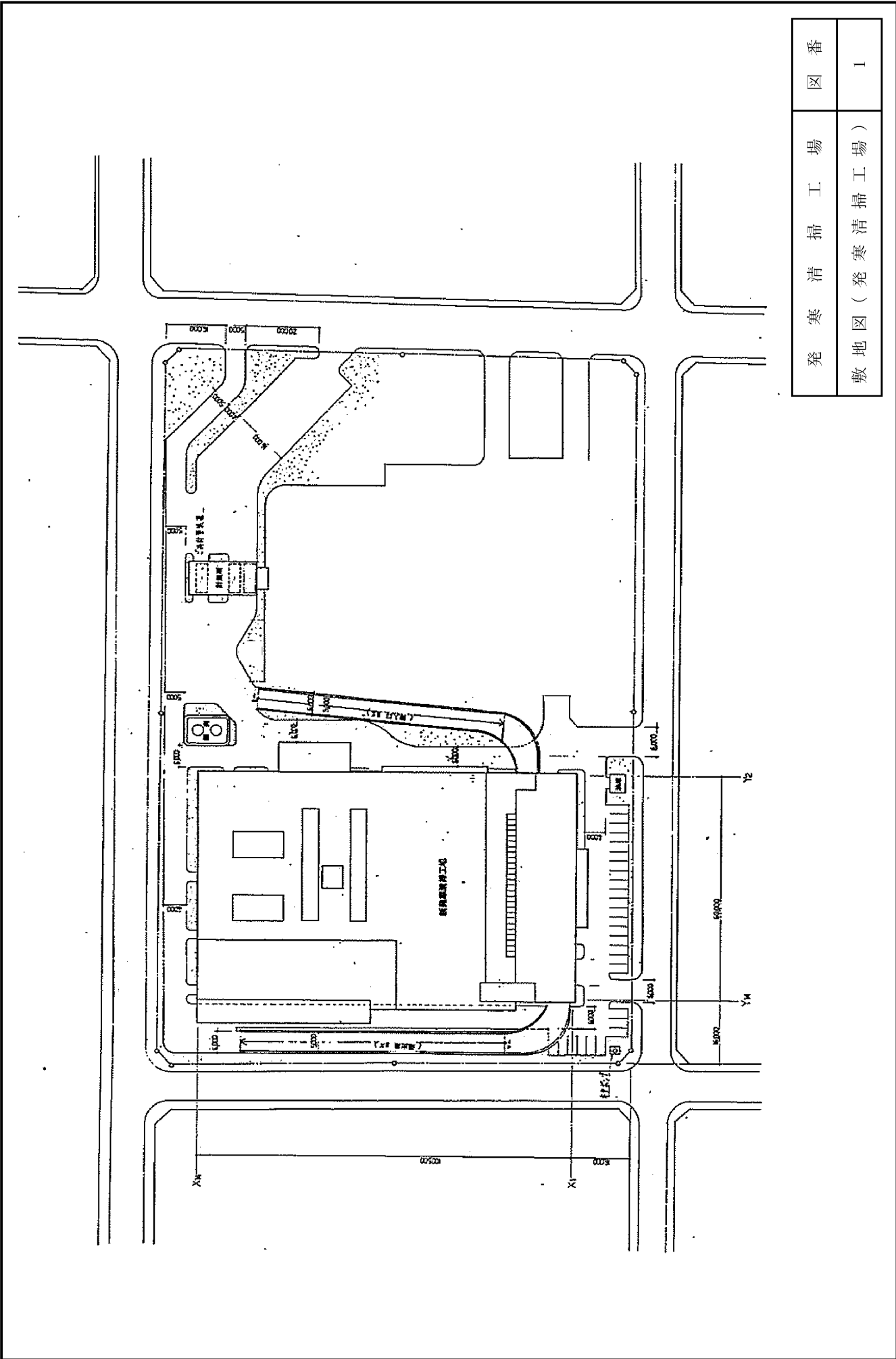


仕様図面

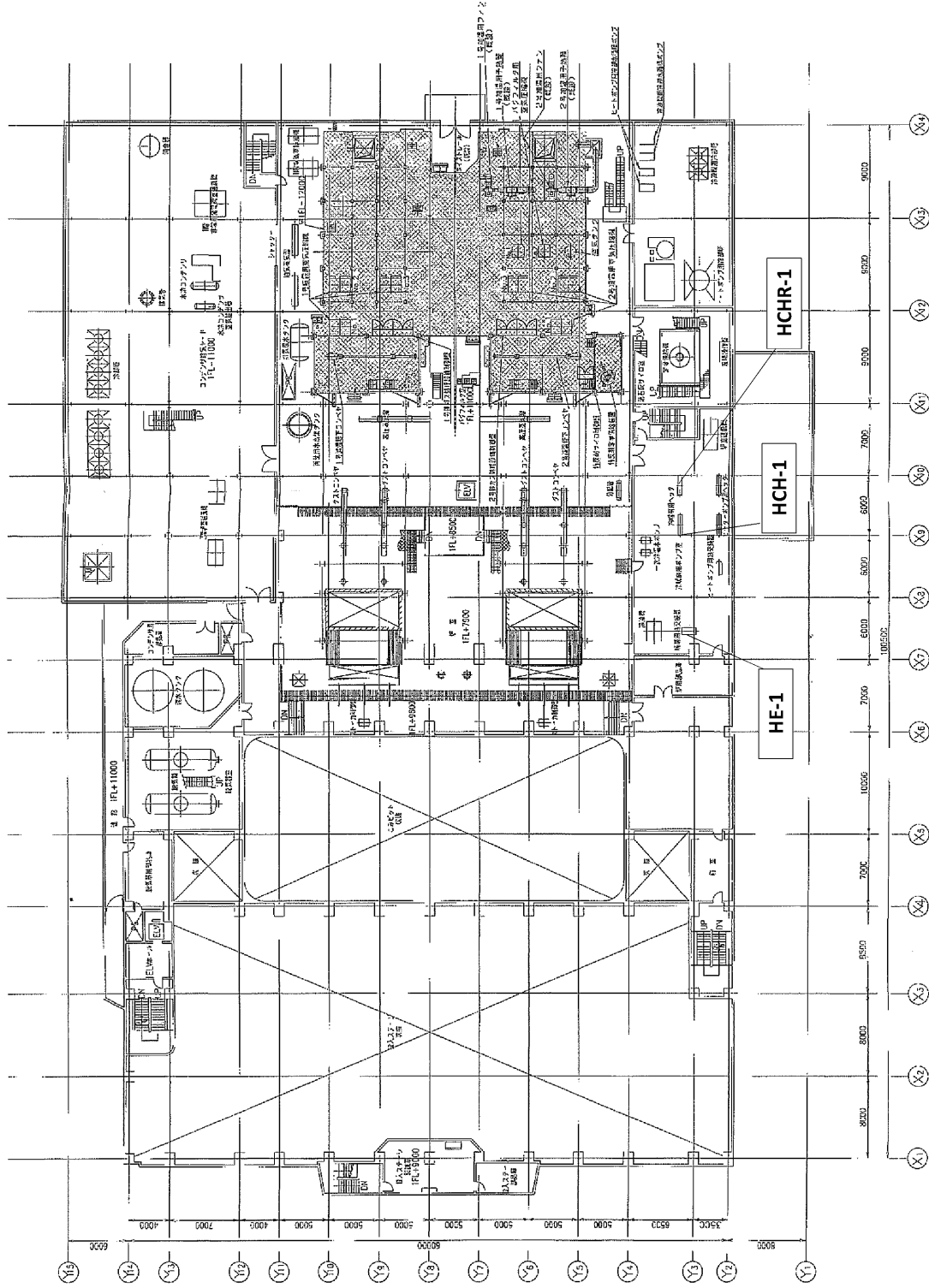
業務名 発寒清掃工場 第一種圧力容器点検整備業務

清掃工場		破碎工場	
1	敷地図(発寒清掃工場)	15	敷地図(発寒破碎工場)
2	機器配置図(地下1階)	16	機器配置図(地下1階)
3	機器配置図(3階)	17	暖房用熱交換器(HEX-2)
4	機器配置図(4階)	18	ロードヒーティング用熱交換器(HEX-3)
5	暖房用熱交換器(HE-1)	19	ロードヒーティング用ヘッダー(往)No.1(HS-1)
6	冷温水ヘッダー(往)(HCH-1)	20	ロードヒーティング用ヘッダー(往)No.2(HS-2)
7	冷温水ヘッダー(還)(HCHR-1)	21	ロードヒーティング用ヘッダー(還)(HR-1)
8	ロードヒーティング用熱交換器(HE-3)	22	貯湯槽(THW-1)
9	ロードヒーティング用ヘッダー(往)No.1(HS-1)	23	冷暖房用ヘッダー(往)(HCH-1)
10	ロードヒーティング用ヘッダー(往)No.2(HS-2)	24	冷暖房用ヘッダー(還)(HCH-2)
11	ロードヒーティング用ヘッダー(還)(HR-1)	25	給湯用熱交換器(HEX-1)
12	給湯用熱交換器No.1・2(THS-1・2)		
13	給湯用ヘッダーNo.1・2(HWS-1・2)		
14	フラッシュタンク		

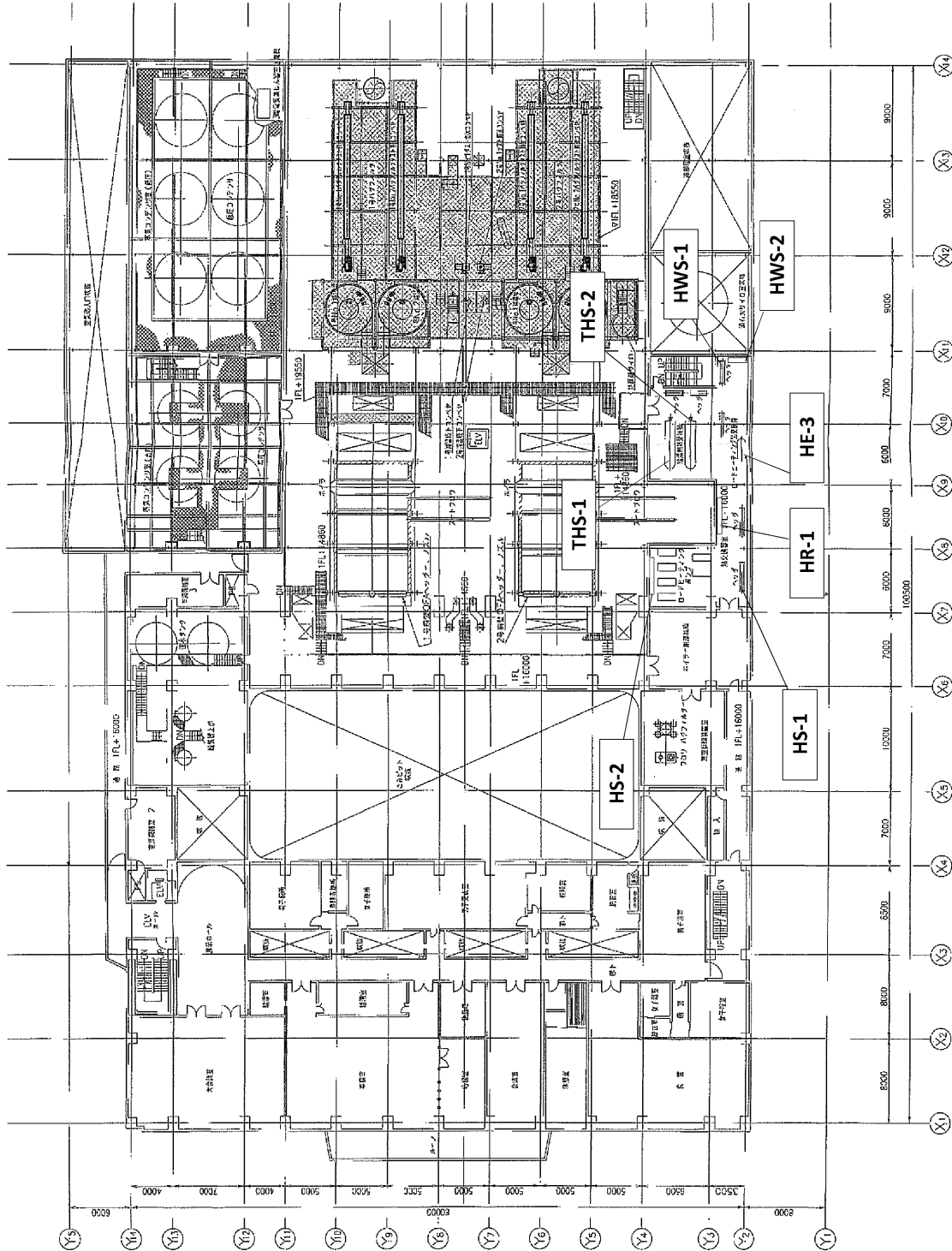
複写禁止



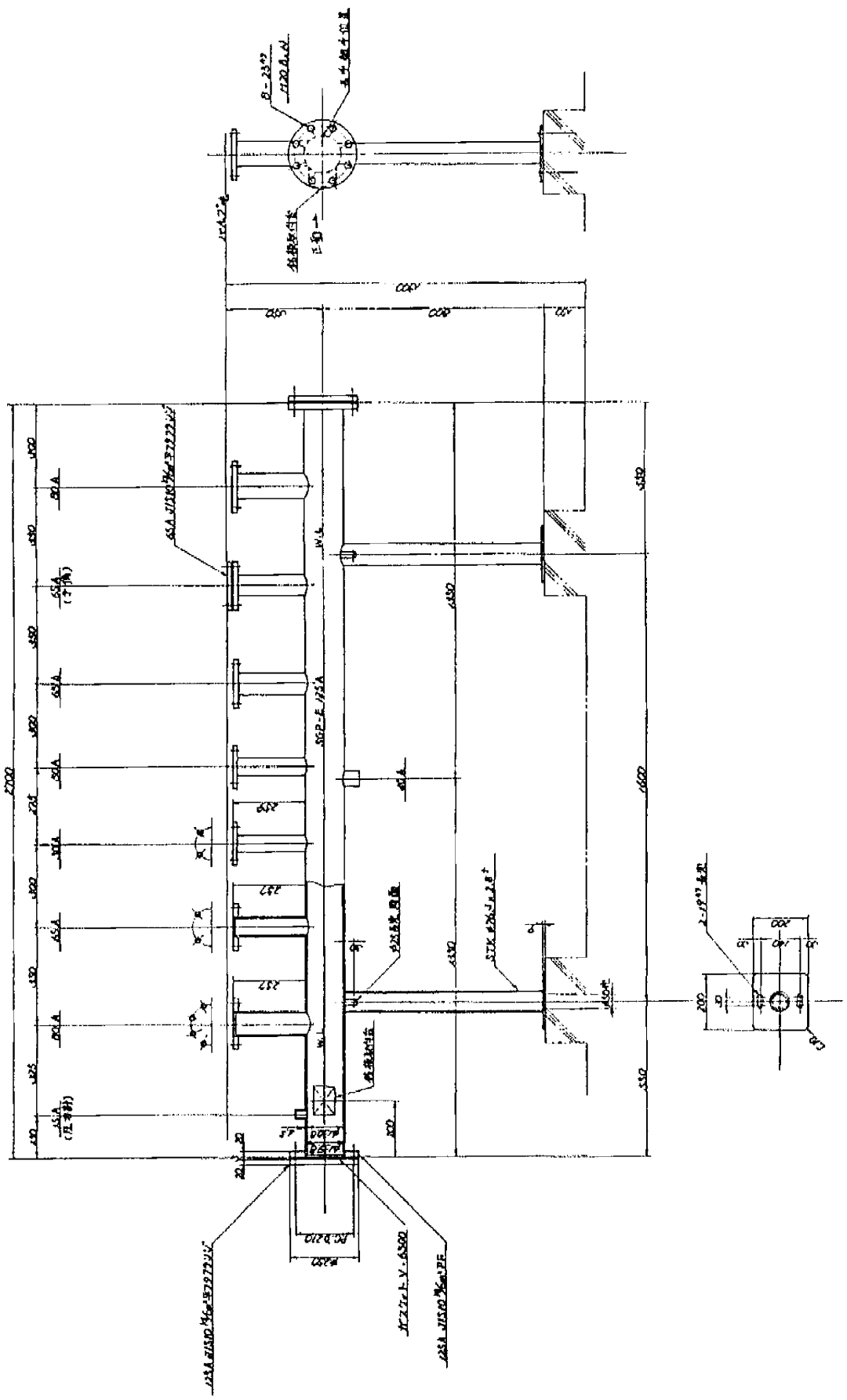
寒掃工場	図番
敷地図 (寒掃工場)	1



発寒清掃工場	図番
機器配置図 (3階)	3



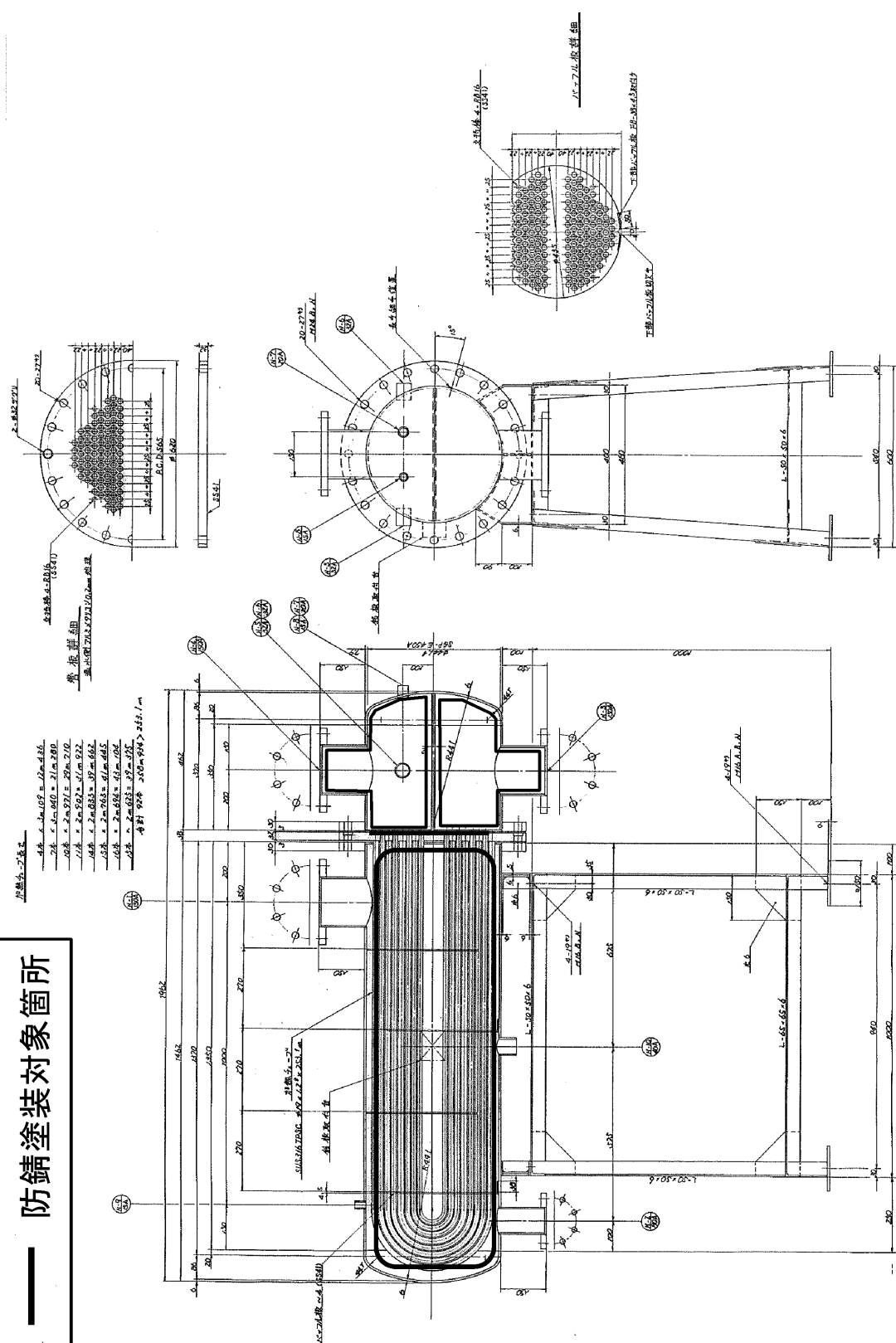
発寒清掃工場	図番
機器配置図(4階)	4



防錆塗装対象箇所

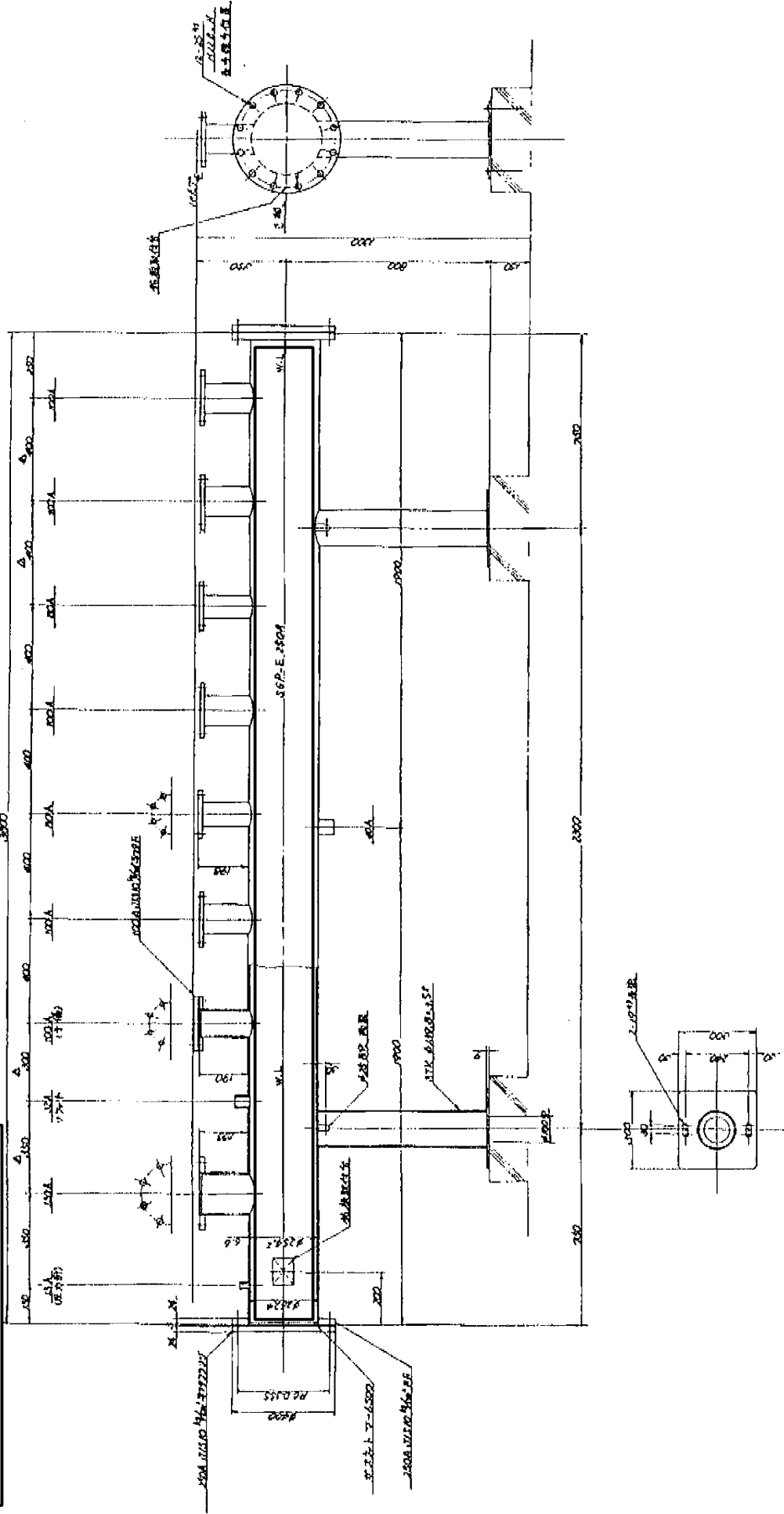
防錆工事箇所

- 4号 1.2m x 1.0m = 12㎡ x 1.16
- 7号 1.5m x 1.0m = 15㎡ x 1.16
- 10号 1.5m x 1.0m = 15㎡ x 1.16
- 14号 1.5m x 1.0m = 15㎡ x 1.16
- 15号 1.5m x 1.0m = 15㎡ x 1.16
- 16号 1.5m x 1.0m = 15㎡ x 1.16
- 17号 1.5m x 1.0m = 15㎡ x 1.16
- 18号 1.5m x 1.0m = 15㎡ x 1.16
- 19号 1.5m x 1.0m = 15㎡ x 1.16
- 20号 1.5m x 1.0m = 15㎡ x 1.16
- 合計 99㎡ x 1.16 = 114.84㎡



発寒清掃工場	図番
ロードヒーティング用熱交換器(HE-3)	8

防錆塗装対象箇所

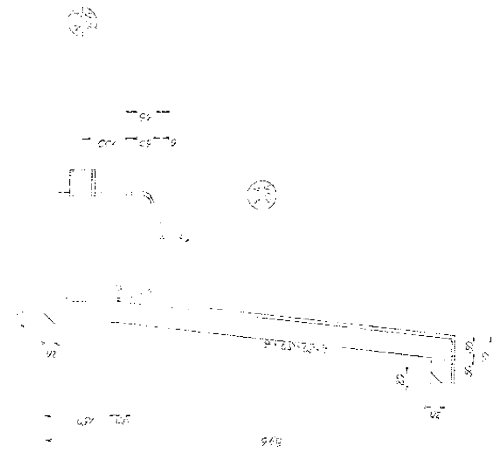


発 寒 清 掃 工 場	図 番
ロードヒーティング用ヘッドー(往)No.1 (HS-1)	9

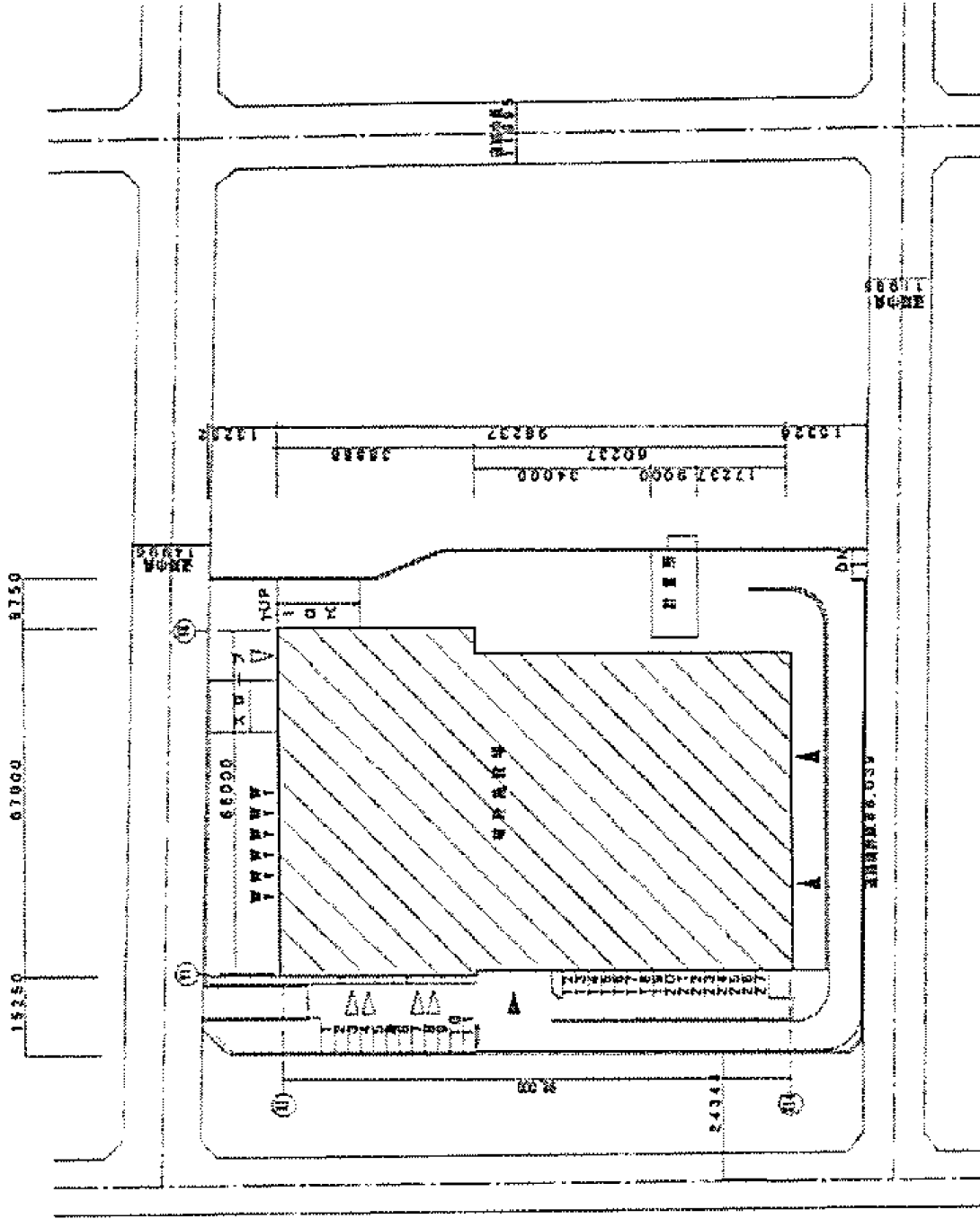


右図は図中の
Component

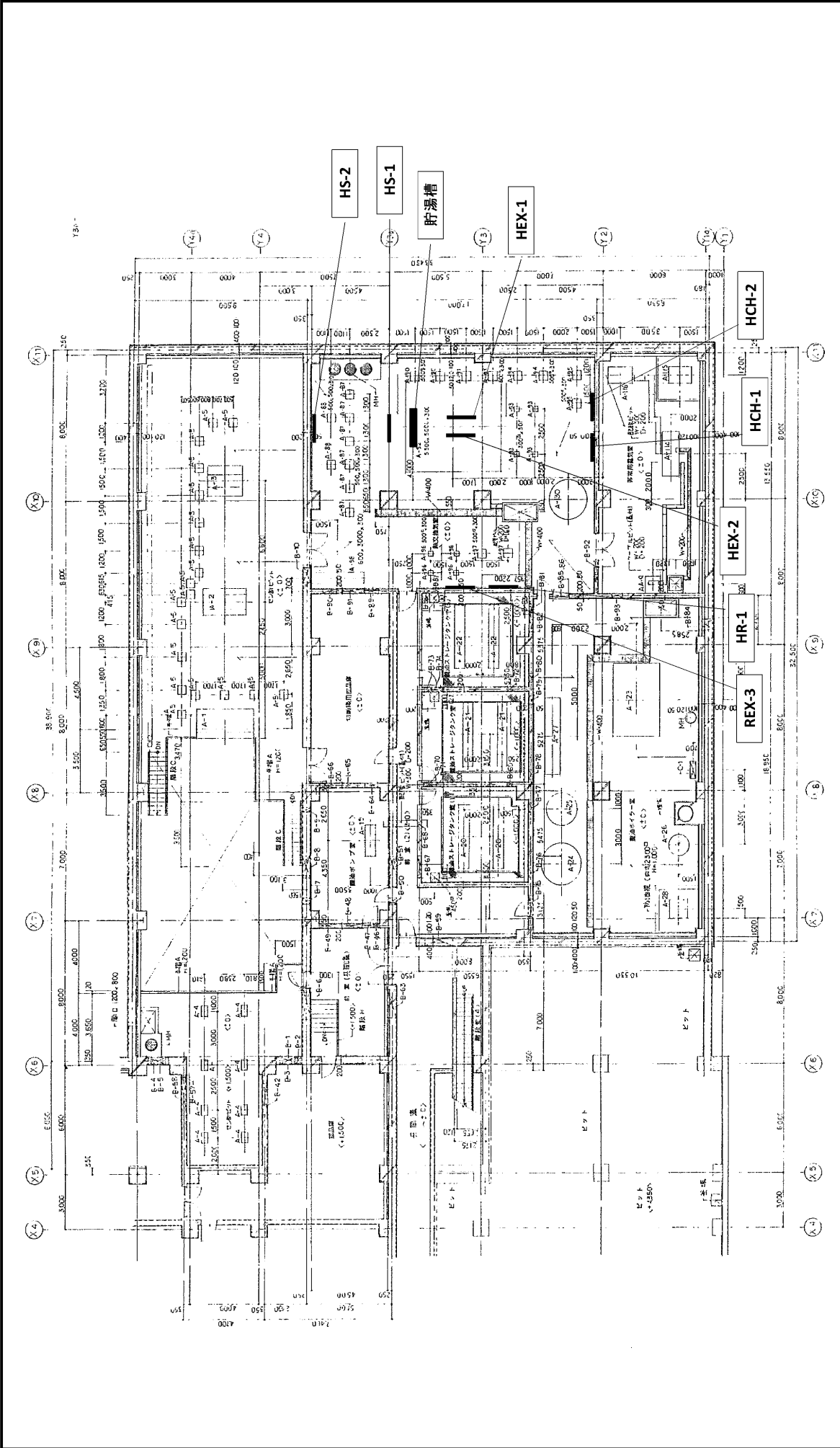
200
110



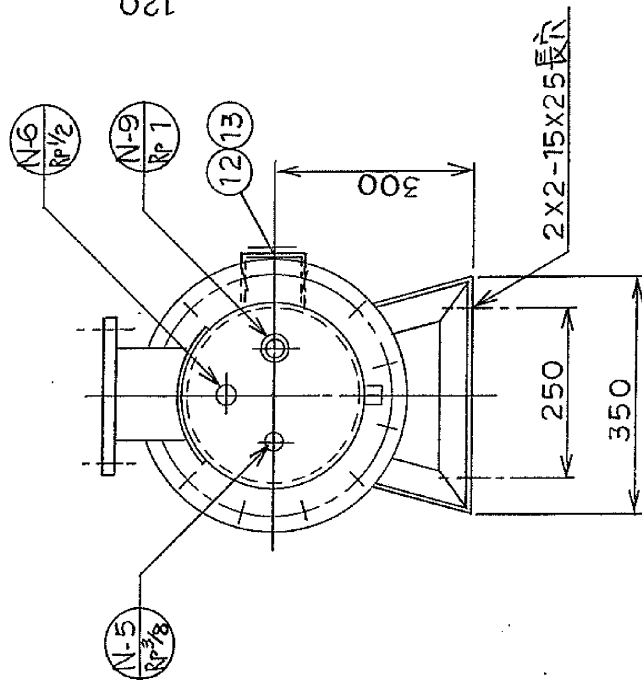
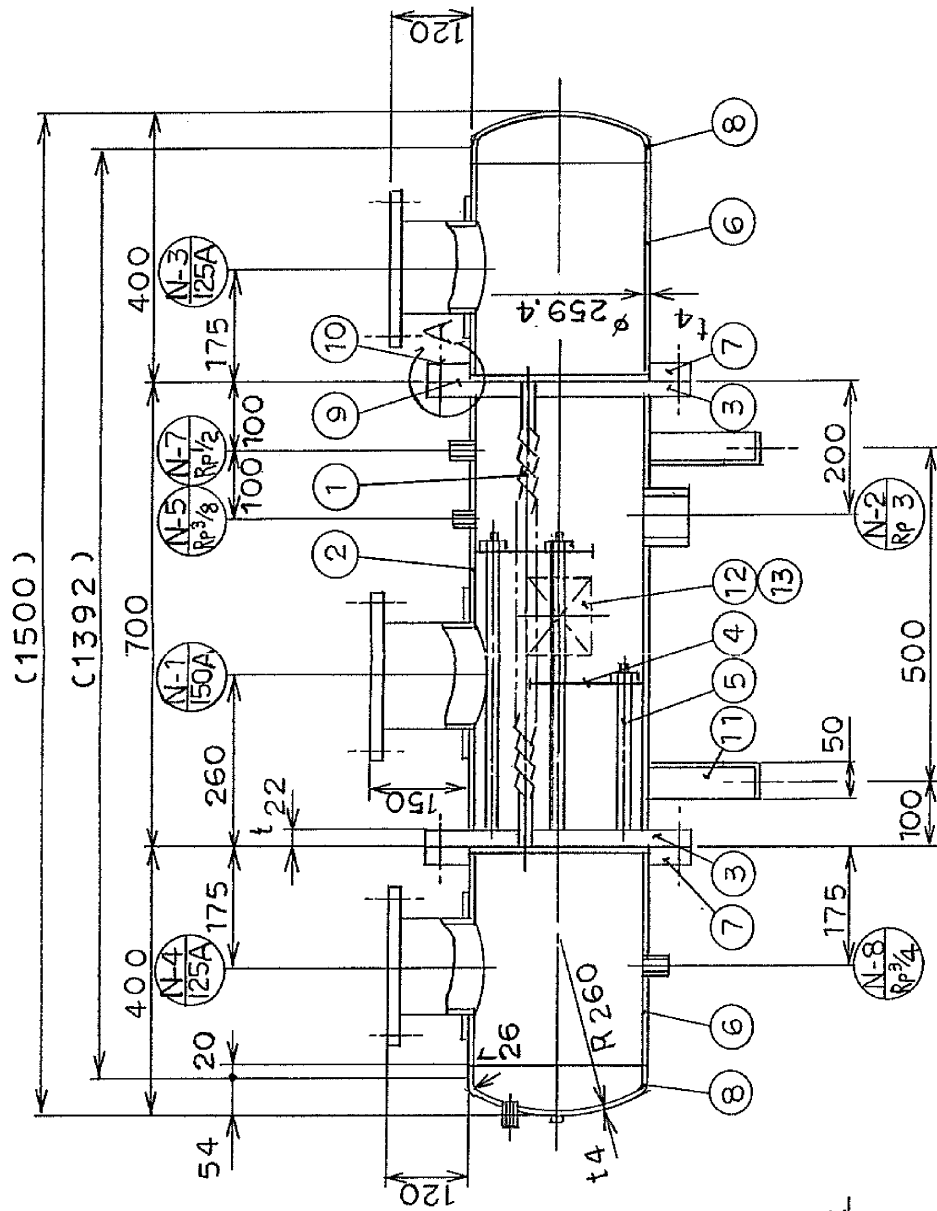
発 寒 清 掃 工 場	図 番
フ ラ ッ シ ャ ム タ ン ク	14



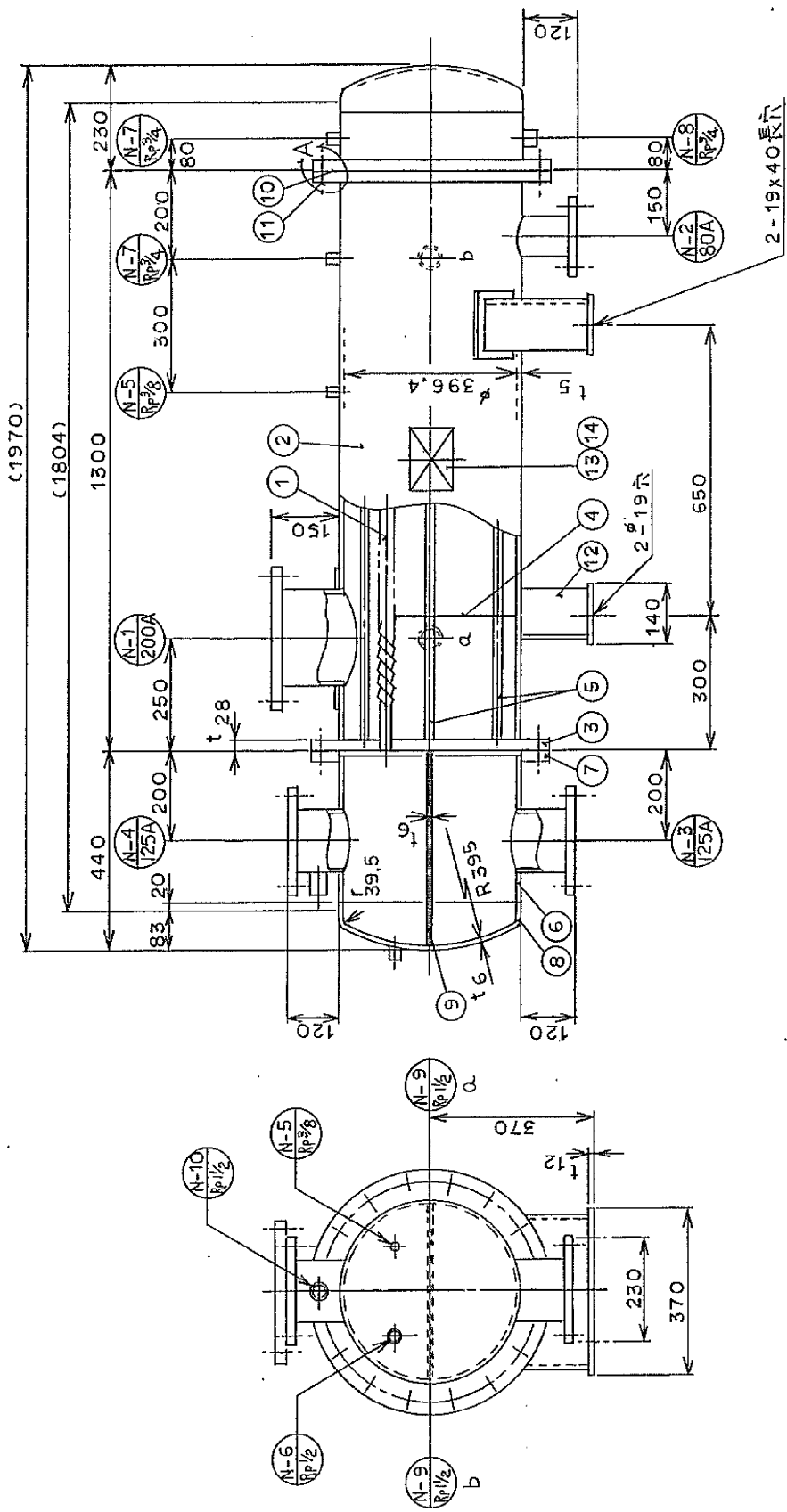
寒寒砕場	工場	図番
敷地図 (寒寒砕場)		15



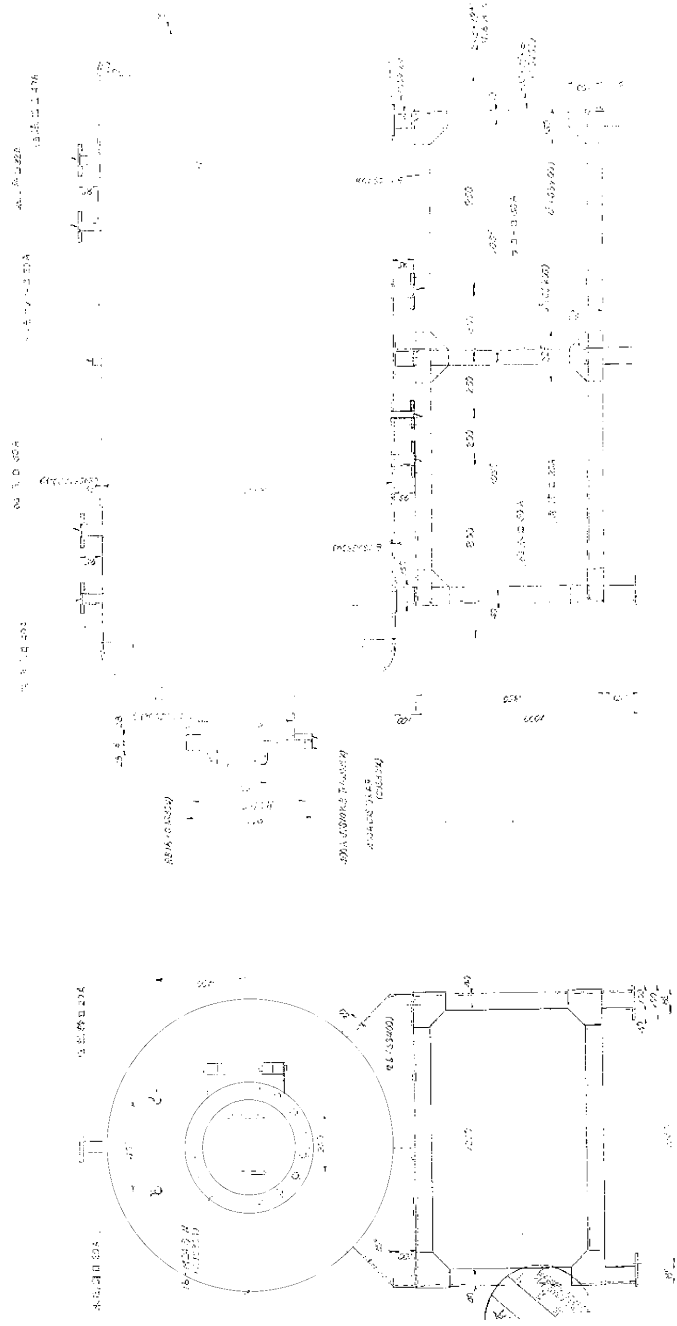
寒破砕工場	図番
機器配置図(地下1階)	16



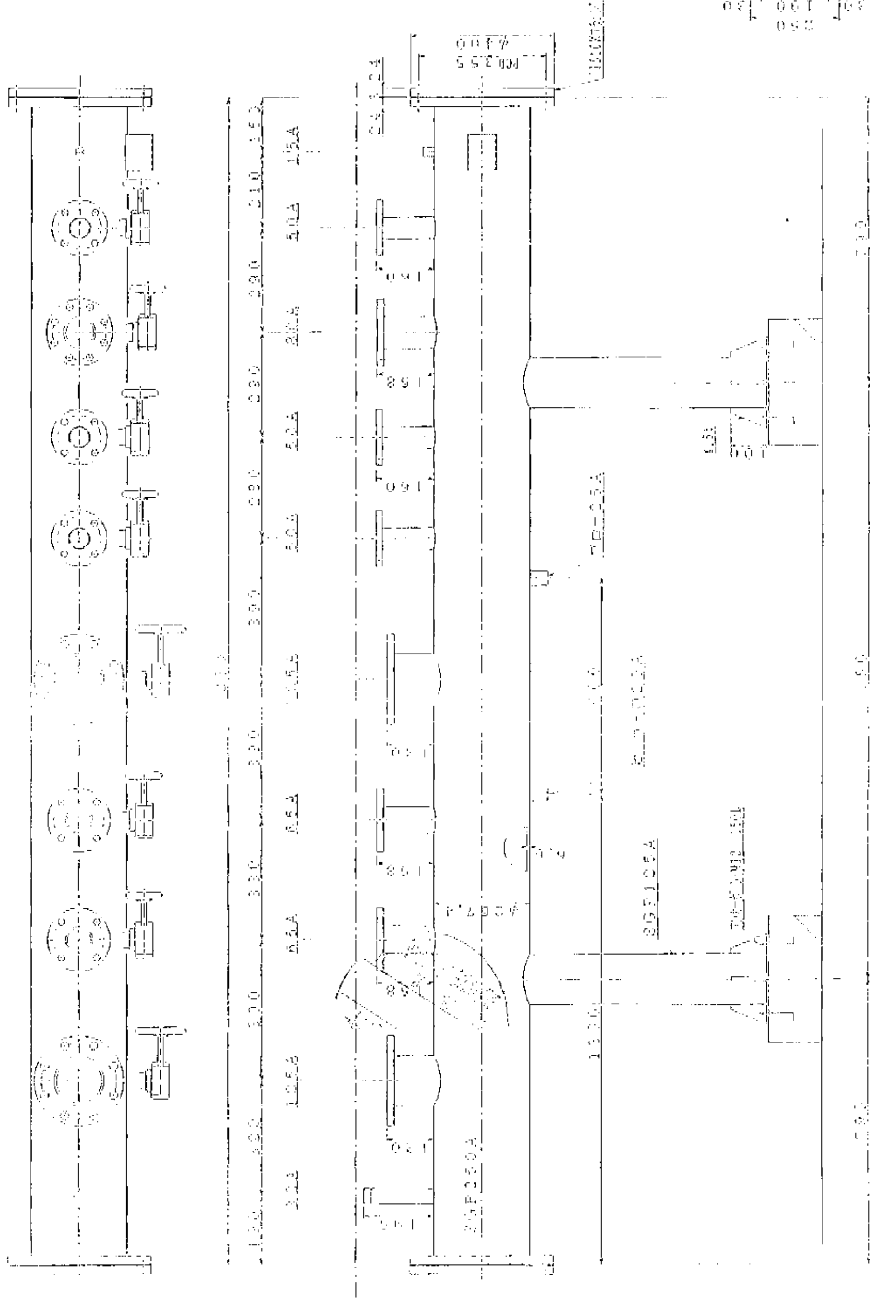
発寒破砕工場	図番
暖房用熱交換器 (HEX-2)	17



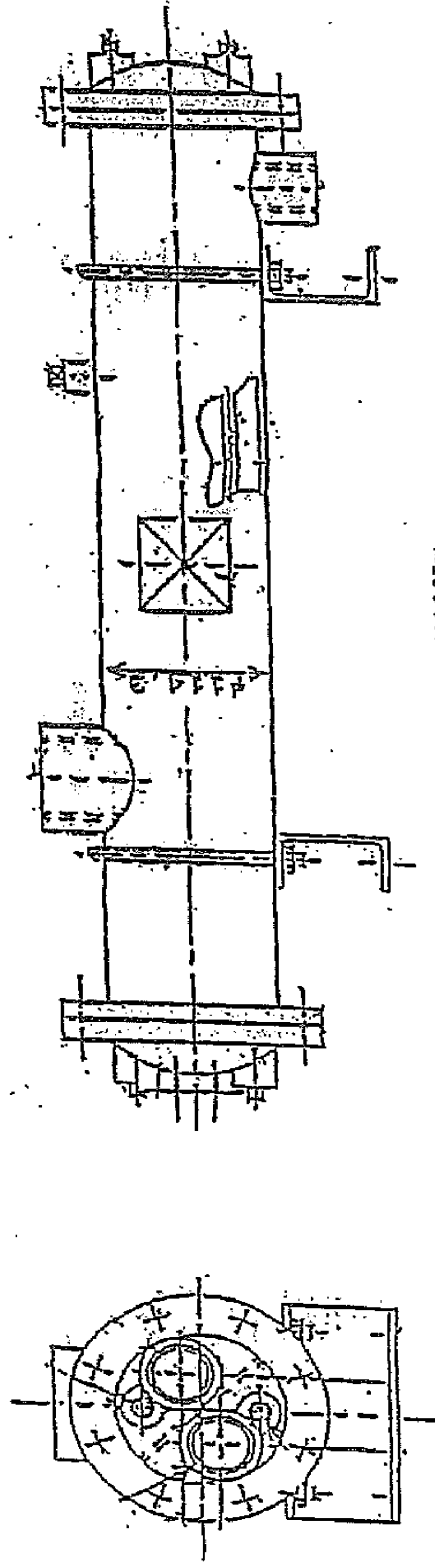
発寒破砕工場	図番
ロードヒーティング用熱交換器(HEX-3)	18



発寒破砕工場	図番
貯湯槽 (THW-1)	22



発 寒 破 砕 工 場	図 番
冷 暖 房 ヘ ッ ダ ー (往) (HCH-1)	23



1:100A X 1:1000L

発寒破砕工場	図番
給湯用熱交換器 (HEX-1)	25