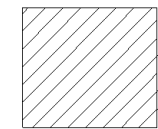


耐火物補修範囲より施設管理担当者の定める場所の補修を行うこと。

1号 15m² 2号 30m²



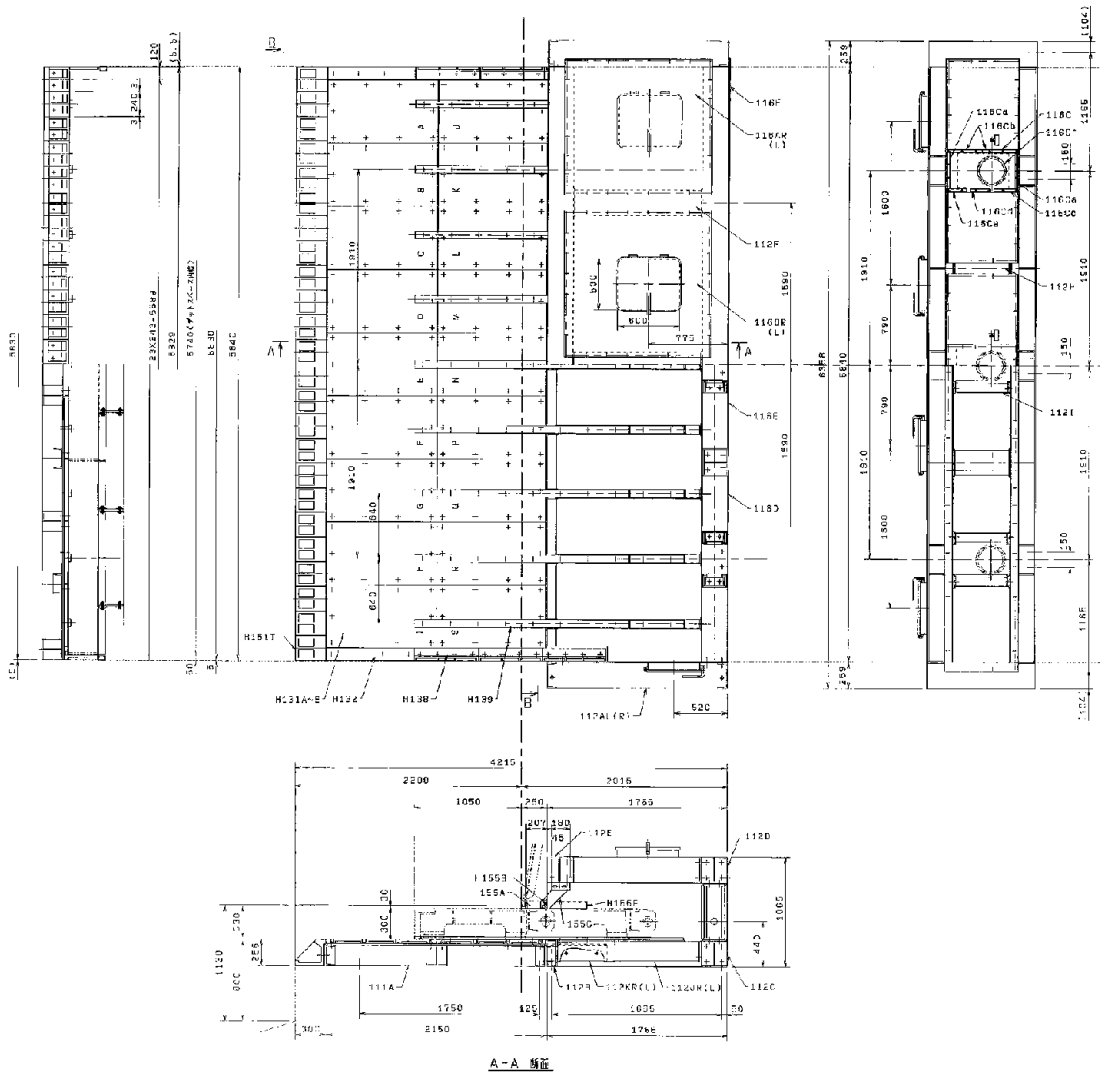
耐火物補修範囲

複写厳禁

環境局環境事業部

件名	白石清掃工場1・2号焼却設備定期整備業務	課長	係長	審査	設計	製図	図番
図面名	耐火物補修範囲図						20

二号焼却炉



H185F	チーク	2	SS400		
H186F	チーク	2	SS400		
H185B	チーク	3	SS400		
H185A	チーク	3	SS400		
H1851	チーク	24	SS400		
H189	チーク	3	SS400		
H188	チーク	5	SS400		
H192	スチール	2	HISIFCO		
H191G	スチール	1	HISIFCO		
H191K	スチール	1	HISIFCO		
H191L	スチール	1	HISIFCO		
H191M	スチール	1	HISIFCO		
H191N	スチール	1	HISIFCO		
H191P	スチール	1	HISIFCO		
H191Q	スチール	1	HISIFCO		
H191R	スチール	1	HISIFCO		
H191S	スチール	1	HISIFCO		
H191T	スチール	1	HISIFCO		
H191U	スチール	1	HISIFCO		
H191V	スチール	1	HISIFCO		
H191W	スチール	1	HISIFCO		
H191X	スチール	1	HISIFCO		
H191Y	スチール	1	HISIFCO		
H191Z	スチール	1	HISIFCO		
H192A	スチール	1	HISIFCO		
H192B	スチール	1	HISIFCO		
H192C	スチール	1	HISIFCO		
H192D	スチール	1	HISIFCO		
H192E	スチール	1	HISIFCO		
H192F	スチール	1	HISIFCO		
H192G	スチール	1	HISIFCO		
H192H	スチール	1	HISIFCO		
H192I	スチール	1	HISIFCO		
H192J	スチール	1	HISIFCO		
H192K	スチール	1	HISIFCO		
H192L	スチール	1	HISIFCO		
H192M	スチール	1	HISIFCO		
H192N	スチール	1	HISIFCO		
H192O	スチール	1	HISIFCO		
H192P	スチール	1	HISIFCO		
H192Q	スチール	1	HISIFCO		
H192R	スチール	1	HISIFCO		
H192S	スチール	1	HISIFCO		
H192T	スチール	1	HISIFCO		
H192U	スチール	1	HISIFCO		
H192V	スチール	1	HISIFCO		
H192W	スチール	1	HISIFCO		
H192X	スチール	1	HISIFCO		
H192Y	スチール	1	HISIFCO		
H192Z	スチール	1	HISIFCO		
H193	スチール	1	SS400		
H194	スチール	1	SS400		
H195	スチール	1	SS400		
H196	スチール	1	SS400		
H197	スチール	1	SS400		
H198	スチール	1	SS400		
H199	スチール	1	SS400		
H200	スチール	1	SS400		
H201	スチール	1	SS400		
H202	スチール	1	SS400		
H203	スチール	1	SS400		
H204	スチール	1	SS400		
H205	スチール	1	SS400		
H206	スチール	1	SS400		
H207	スチール	1	SS400		
H208	スチール	1	SS400		
H209	スチール	1	SS400		
H210	スチール	1	SS400		
H211	スチール	1	SS400		
H212	スチール	1	SS400		
H213	スチール	1	SS400		
H214	スチール	1	SS400		
H215	スチール	1	SS400		
H216	スチール	1	SS400		
H217	スチール	1	SS400		
H218	スチール	1	SS400		
H219	スチール	1	SS400		
H220	スチール	1	SS400		
H221	スチール	1	SS400		
H222	スチール	1	SS400		
H223	スチール	1	SS400		
H224	スチール	1	SS400		
H225	スチール	1	SS400		
H226	スチール	1	SS400		
H227	スチール	1	SS400		
H228	スチール	1	SS400		
H229	スチール	1	SS400		
H230	スチール	1	SS400		
H231	スチール	1	SS400		
H232	スチール	1	SS400		
H233	スチール	1	SS400		
H234	スチール	1	SS400		
H235	スチール	1	SS400		
H236	スチール	1	SS400		
H237	スチール	1	SS400		
H238	スチール	1	SS400		
H239	スチール	1	SS400		
H240	スチール	1	SS400		
H241	スチール	1	SS400		
H242	スチール	1	SS400		
H243	スチール	1	SS400		
H244	スチール	1	SS400		
H245	スチール	1	SS400		
H246	スチール	1	SS400		
H247	スチール	1	SS400		
H248	スチール	1	SS400		
H249	スチール	1	SS400		
H250	スチール	1	SS400		
H251	スチール	1	SS400		
H252	スチール	1	SS400		
H253	スチール	1	SS400		
H254	スチール	1	SS400		
H255	スチール	1	SS400		
H256	スチール	1	SS400		
H257	スチール	1	SS400		
H258	スチール	1	SS400		
H259	スチール	1	SS400		
H260	スチール	1	SS400		
H261	スチール	1	SS400		
H262	スチール	1	SS400		
H263	スチール	1	SS400		
H264	スチール	1	SS400		
H265	スチール	1	SS400		
H266	スチール	1	SS400		
H267	スチール	1	SS400		
H268	スチール	1	SS400		
H269	スチール	1	SS400		
H270	スチール	1	SS400		
H271	スチール	1	SS400		
H272	スチール	1	SS400		
H273	スチール	1	SS400		
H274	スチール	1	SS400		
H275	スチール	1	SS400		
H276	スチール	1	SS400		
H277	スチール	1	SS400		
H278	スチール	1	SS400		
H279	スチール	1	SS400		
H280	スチール	1	SS400		
H281	スチール	1	SS400		
H282	スチール	1	SS400		
H283	スチール	1	SS400		
H284	スチール	1	SS400		
H285	スチール	1	SS400		
H286	スチール	1	SS400		
H287	スチール	1	SS400		
H288	スチール	1	SS400		
H289	スチール	1	SS400		
H290	スチール	1	SS400		
H291	スチール	1	SS400		
H292	スチール	1	SS400		
H293	スチール	1	SS400		
H294	スチール	1	SS400		
H295	スチール	1	SS400		
H296	スチール	1	SS400		
H297	スチール	1	SS400		
H298	スチール	1	SS400		
H299	スチール	1	SS400		
H300	スチール	1	SS400		

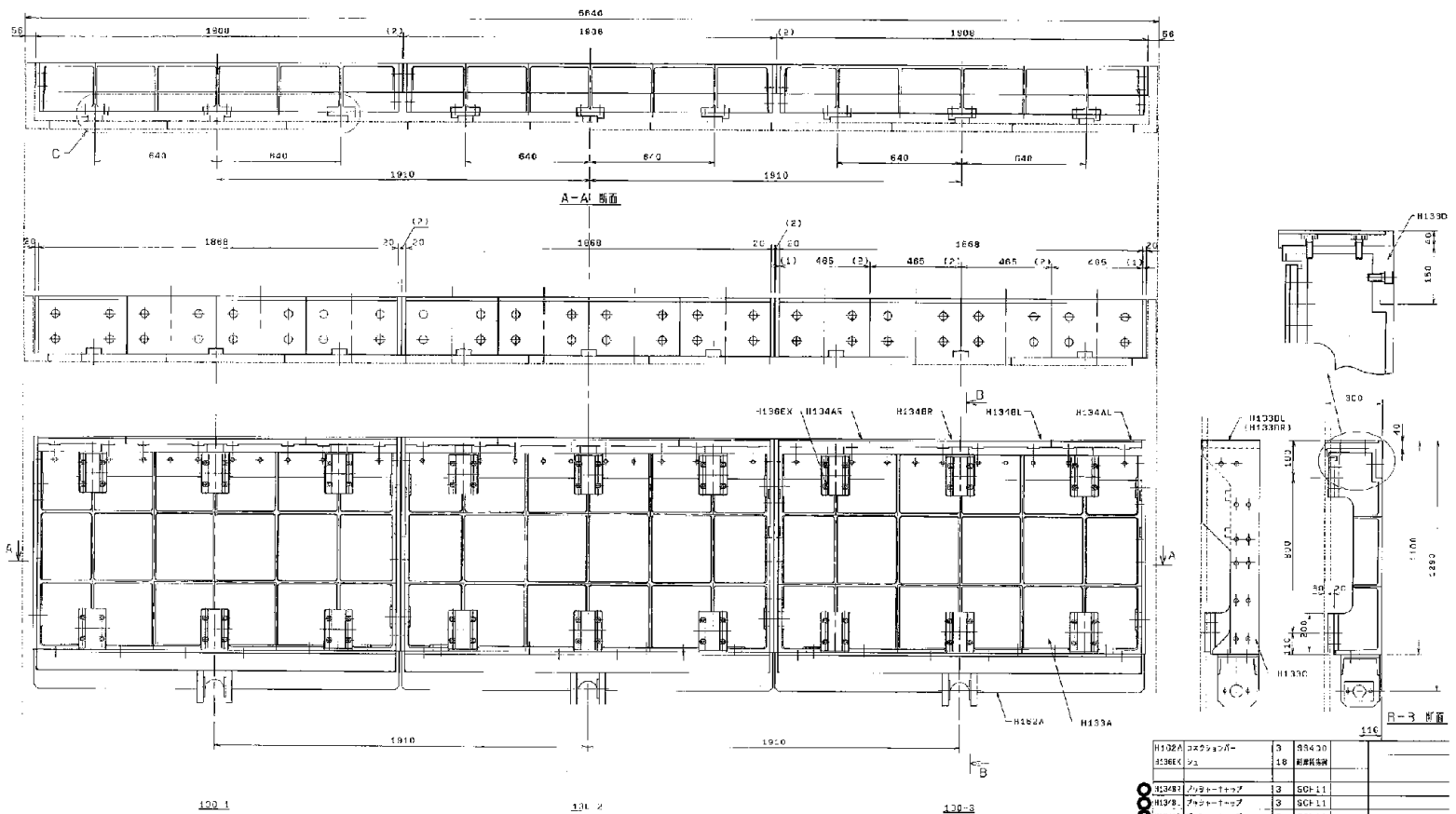
○ 整備対象範囲
1・2号炉

複写厳禁

環境局環境事業部

件名
白石清掃工場1・2号焼却設備定期整備業務
図面名
給じん装置外形図(1/2)

課	長	係	長	審	査	設	計	製	図	番



H1320A	コックシフト	3	03430	
H1320C	シフト	10	03430	
H1348R	クランプ	3	03411	
H1348L	クランプ	3	03411	
H1344R	クランプ	3	03411	
H1344L	クランプ	3	03411	
H1330D	クランプ	12	03411	
H1330C	クランプ	6	03411	
H1330R	クランプ	3	03411	
H1330L	クランプ	3	03411	
H1330A	クランプ	3	03411	
H1330B	クランプ	3	03411	
L3C	クランプ	10		

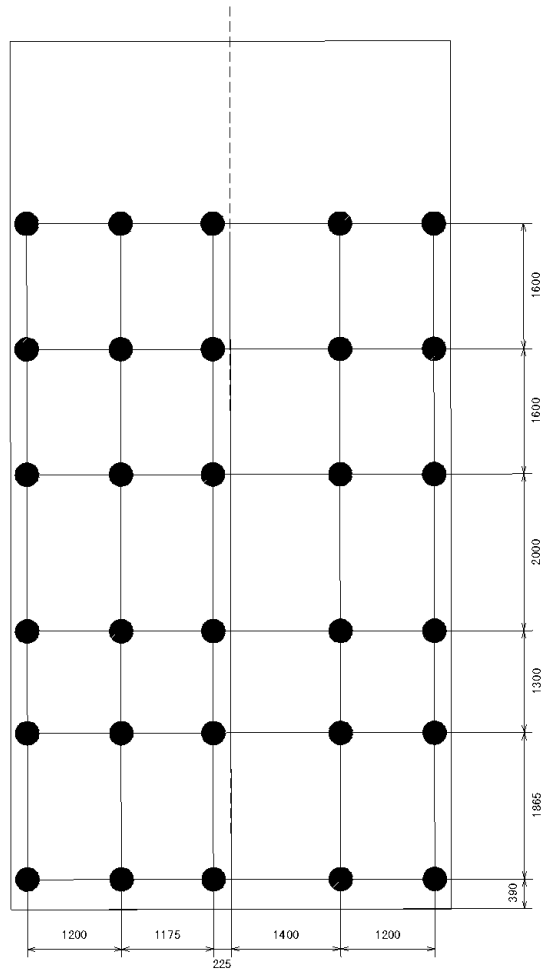
1. 取付位置に注意
 2. 取付位置に注意
 3. 取付位置に注意

○ 整備対象範囲
 1・2号炉

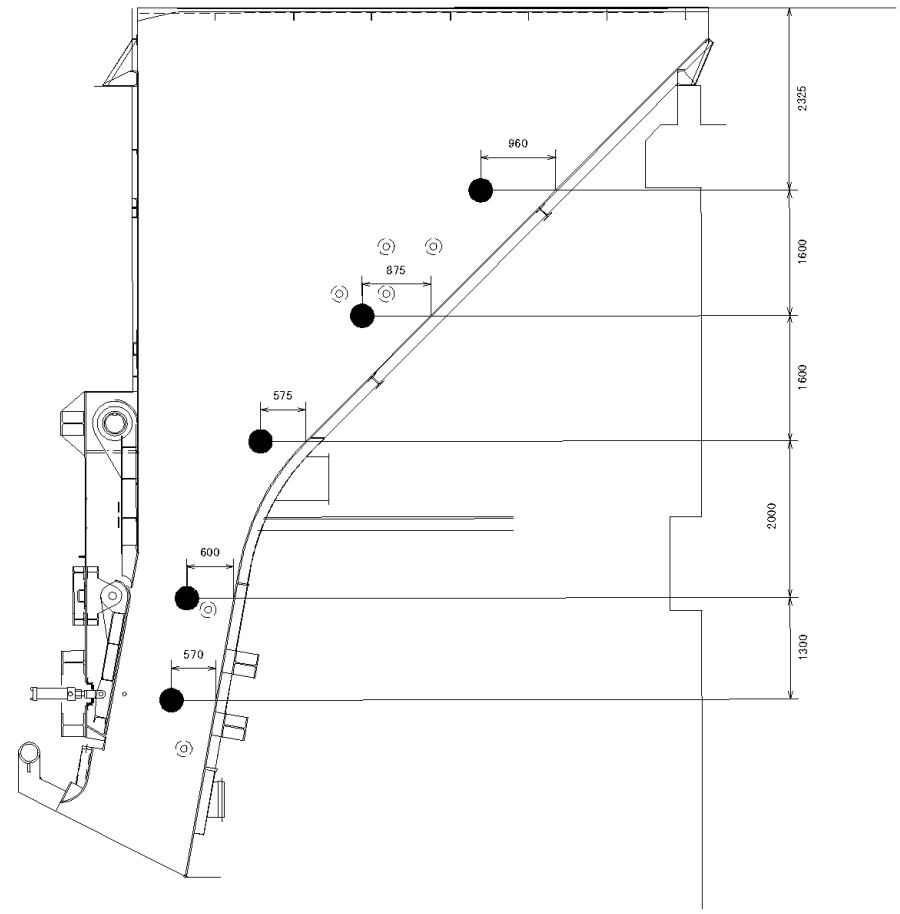
複写厳禁

環境局環境事業部

件名	白石清掃工場1・2号焼却設備定期整備業務	課長	係長	審査	設計	製図	図番
図面名	給じん装置外形図(2/2)						



投入ホッパ正面測定位置(水平)



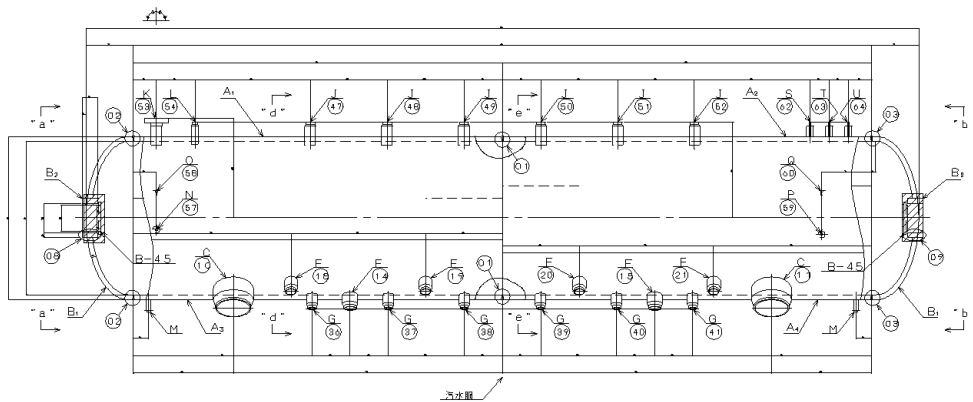
投入ホッパ側面測定位置(LR共)

● 測定箇所

複写厳禁

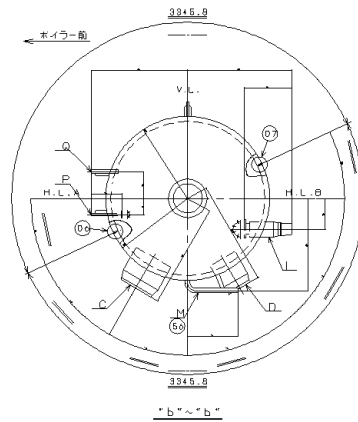
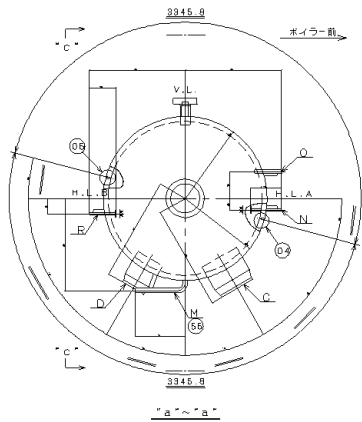
環境局環境事業部


件名	白石清掃工場1・2号焼却設備定期整備業務	課長	係長	審査	設計	製図	図番
図面名	投入ホッパ測定位置図						23

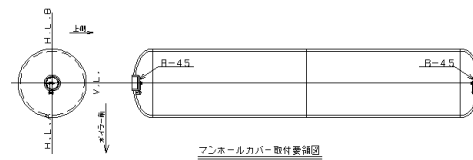


最高使用圧力 5.40 MPa

必要資材	数量
マンホールパッキン T/#1804-RD-GR φ380×φ422×4.5I	4枚



 施工対象範囲

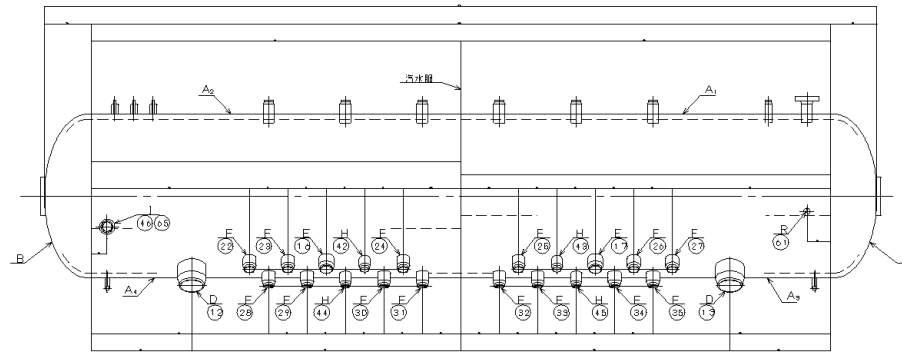


複写厳禁

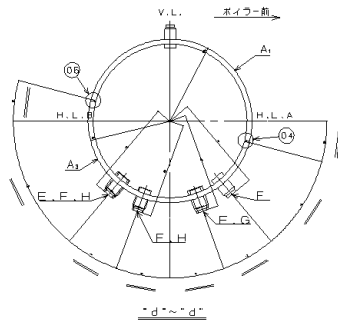
環境局環境事業部

件名
白石清掃工場1・2号焼却設備定期整備業務
図面名
ボイラドラム構造図1

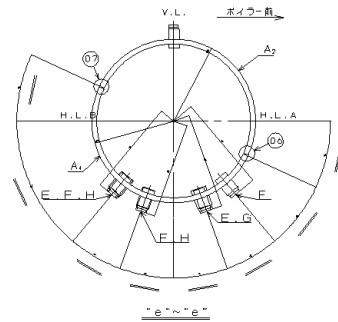
課長	係長	審査	設計	製図	図番
					24



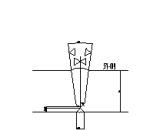
“c”~“c”



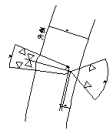
“d”~“d”



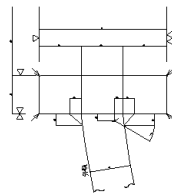
“e”~“e”



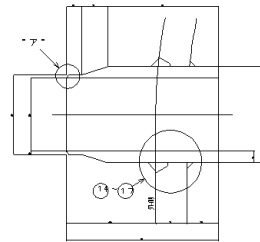
①~③ 溶接部詳細 (S=1/2) (02-12)



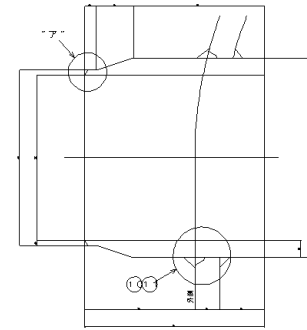
④~⑦ 溶接部詳細 (S=1/2) (02-12a)



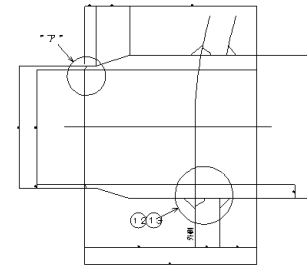
⑧~⑩ 溶接部詳細 (S=1/2) (02-12b)



E 詳細 (S=1/4)



C 詳細 (S=1/5)



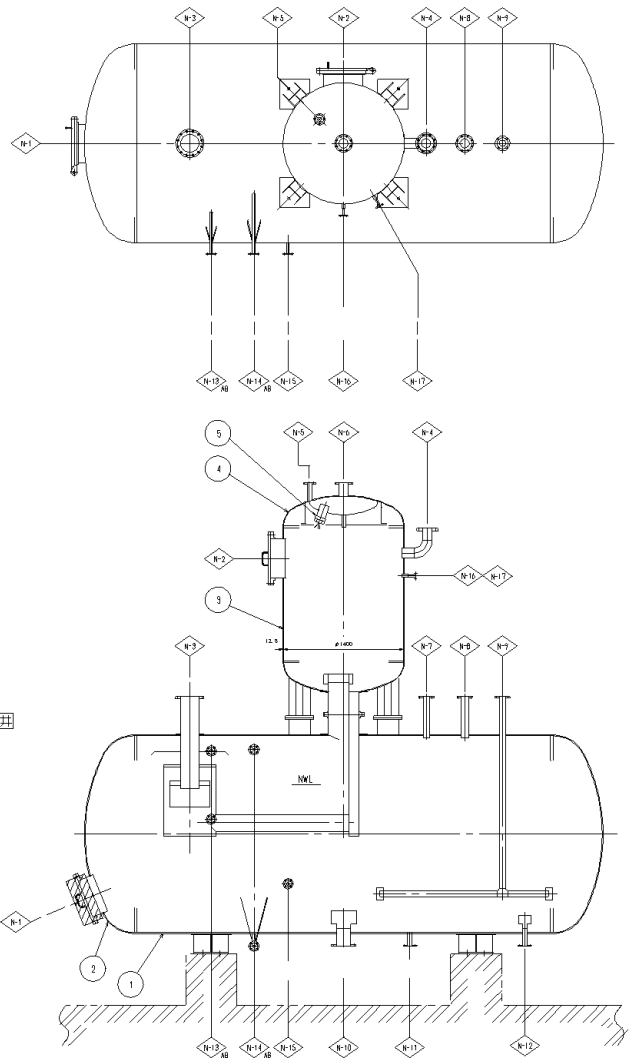
D 詳細 (S=1/5)

複写厳禁

環境局環境事業部

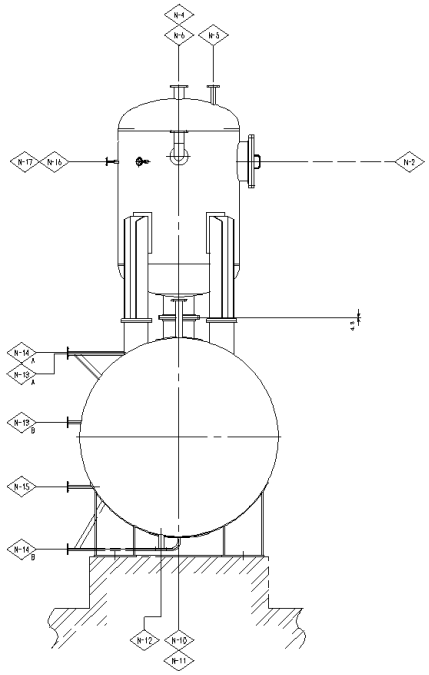
件名 白石清掃工場1・2号焼却設備定期整備業務
図面名 ボイラドラム構造図2

課長係長審査設計製図図番



主 仕 様		
型 式	蒸気加圧スプレー式	
数 量	3基	
効 率	69 t/h	
貯 水 量	19 m ³	
構 造	溶接鋼板製	
効 率 水 質 含 有 量	0.007 mg/l	
常 用 圧 力	0.3 MPa	
常 用 温 度	143 ℃	
最 高 使 用 圧 力	0.48 MPa	
最 高 使 用 温 度	158 ℃	

主 要 部 材 質			
照 号	名 称	材 質	数 量
1	下部胴体	SS400	1
2	下部鏡板	SS400	2
3	上部胴体	SS400	1
4	上部鏡板	SS400	2
5	スプレーノズル	SCS13	7



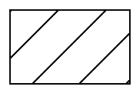
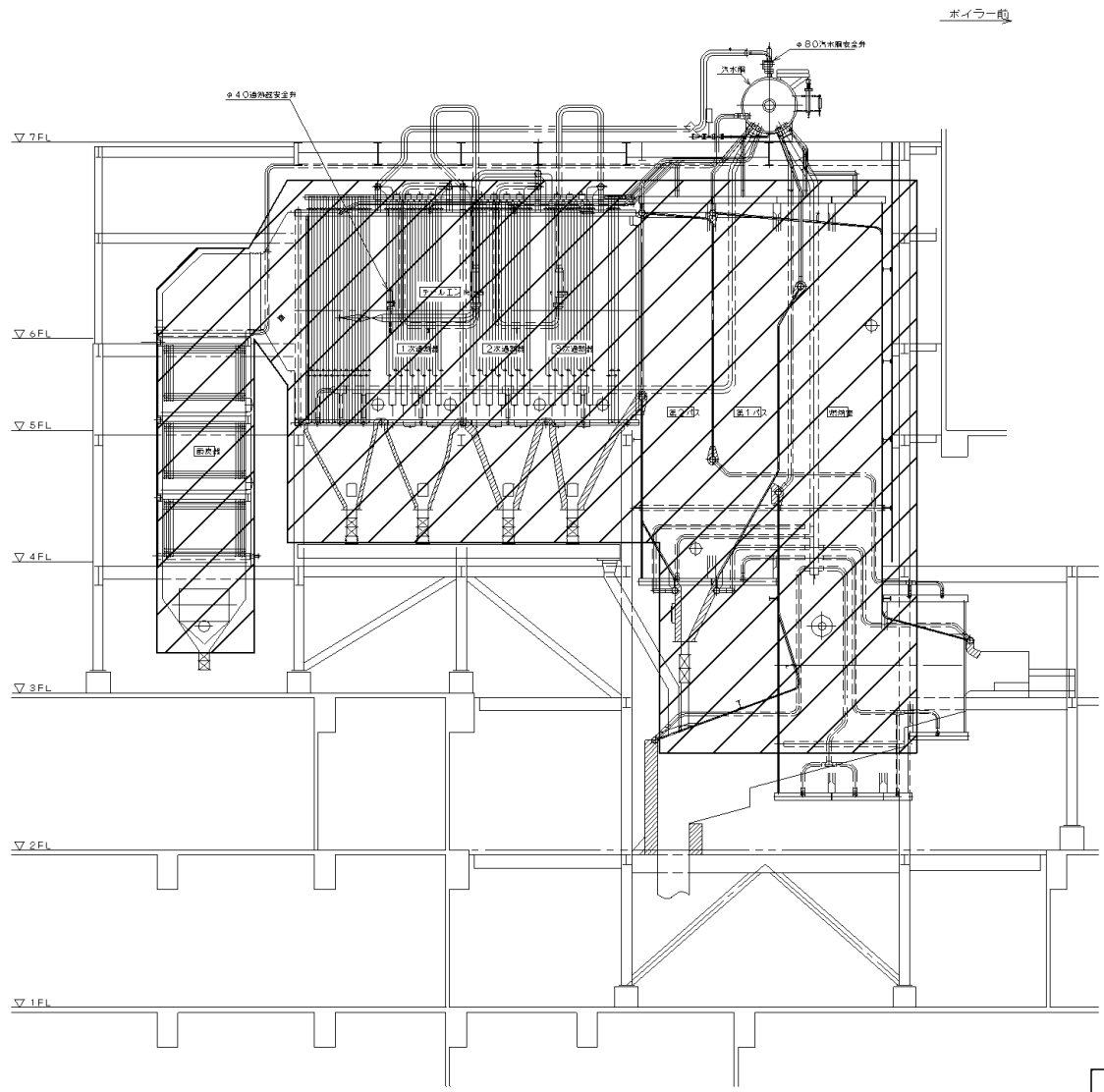
ノ ス ル 表					
記号	数量	口径	フランジ形式	用 途	備 考
N-1	1	450 ^A	JIS 10 ^K SF	マンホール	
N-2	1	450 ^A	JIS 10 ^K SF	マンホール	
N-3	1	200 ^A	JIS 10 ^K SF	蒸気入口	
N-4	1	100 ^A	JIS B 8210 JIS 10 ^K -RF	安全弁	
N-5	1	40 ^A	JIS 10 ^K SF	空気抜き	
N-6	1	100 ^A	JIS 10 ^K SF	給水入口	
N-7	1	65 ^A	JIS 10 ^K SF	ミニマムフロー	
N-8	1	80 ^A	JIS 10 ^K SF	蒸気式空気予熱器	
N-9	1	65 ^A	JIS 10 ^K SF	暖気用	
N-10	1	150 ^A	JIS 10 ^K SF	給水出口	
N-11	1	60 ^A	JIS 10 ^K SF	フロータンクへ	
N-12	1	50 ^A	JIS 10 ^K SF	復水タンクへ	
N-13 ^{A/B}	2	25 ^A	JIS 10 ^K SF	レベル発信器	
N-14 ^{A/B}	2	25 ^A	JIS 10 ^K SF	水面計	
N-15	1	25 ^A	JIS 10 ^K SF	温度計	
N-16	1	15 ^A	JIS 10 ^K SF	圧力計	
N-17	1	15 ^A	JIS 10 ^K SF	圧力検出	

複写厳禁

環境局環境事業部

件名
白石清掃工場1・2号焼却設備定期整備業務
図面名
脱気器構造図

課長係長審査設計製図図番
27



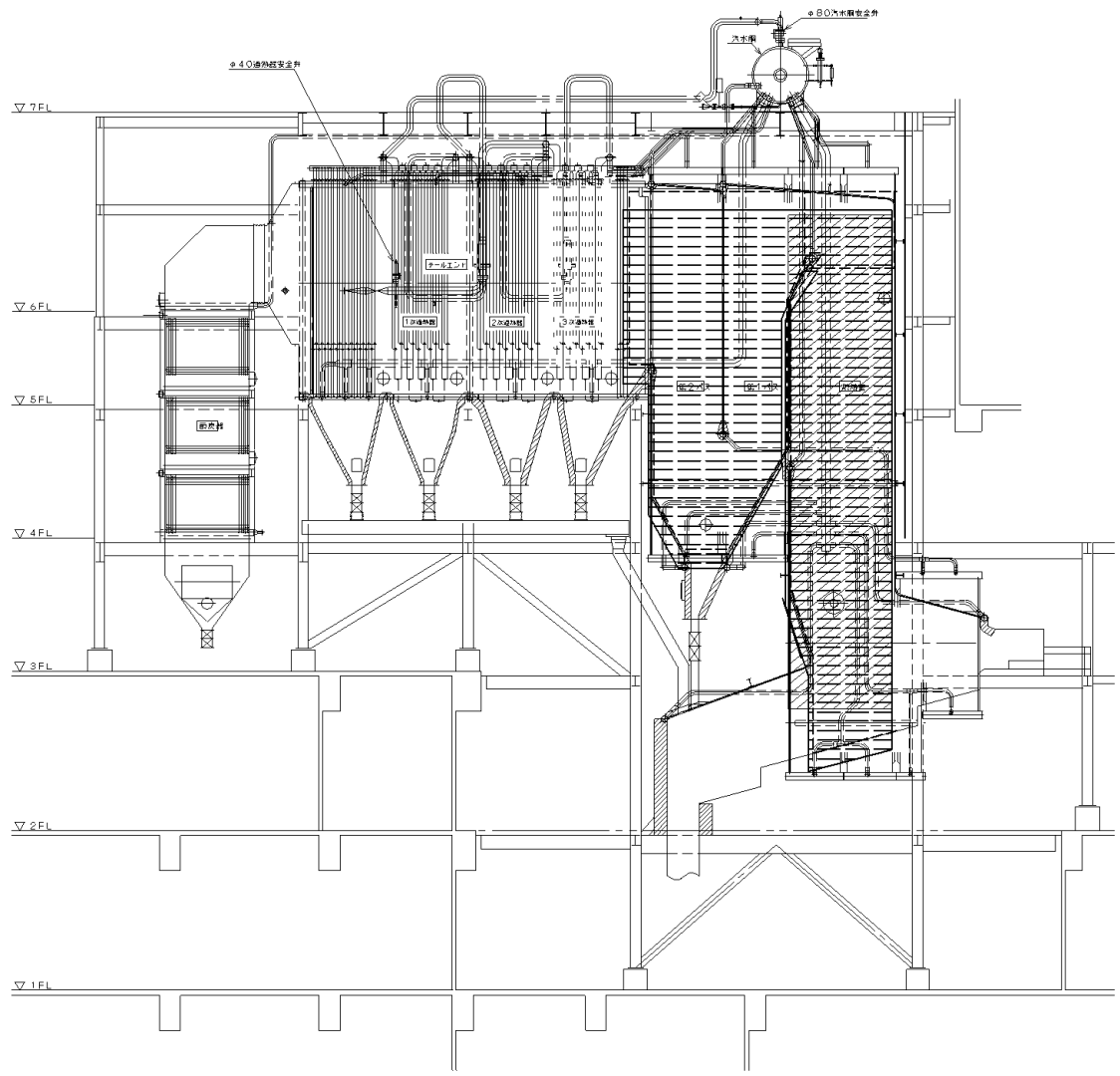
水管清掃範囲



複写厳禁

環境局環境事業部

件名
白石清掃工場1・2号焼却設備定期整備業務
図面名
水管清掃範囲図

課長	係長	審査	設計	製図	図番
					29



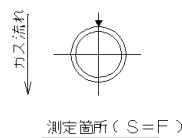
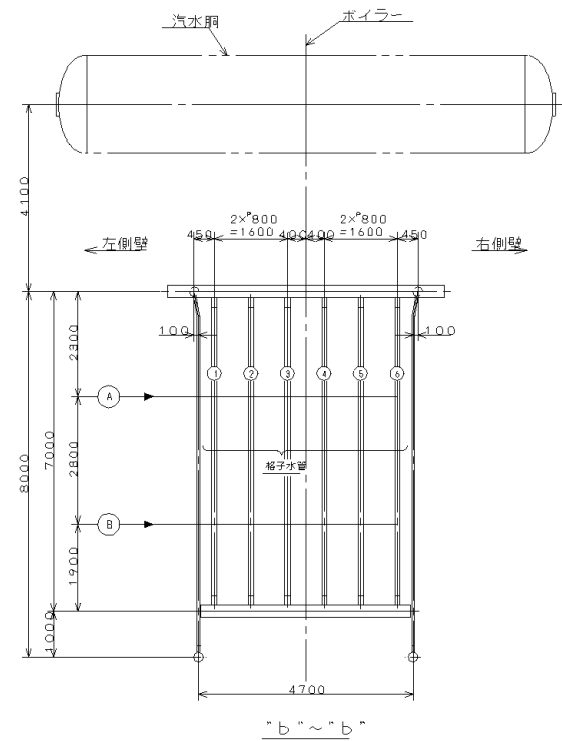
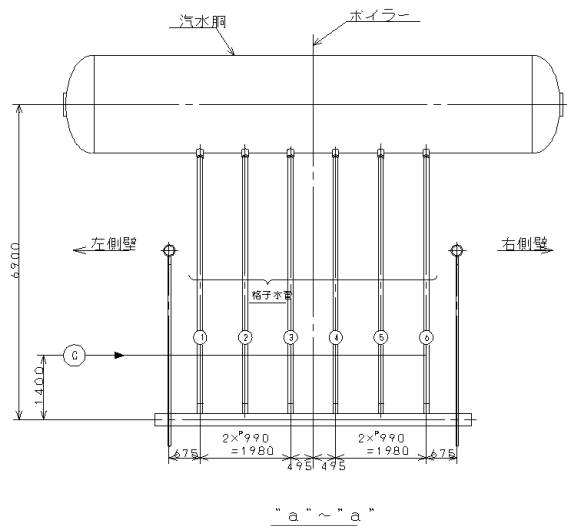
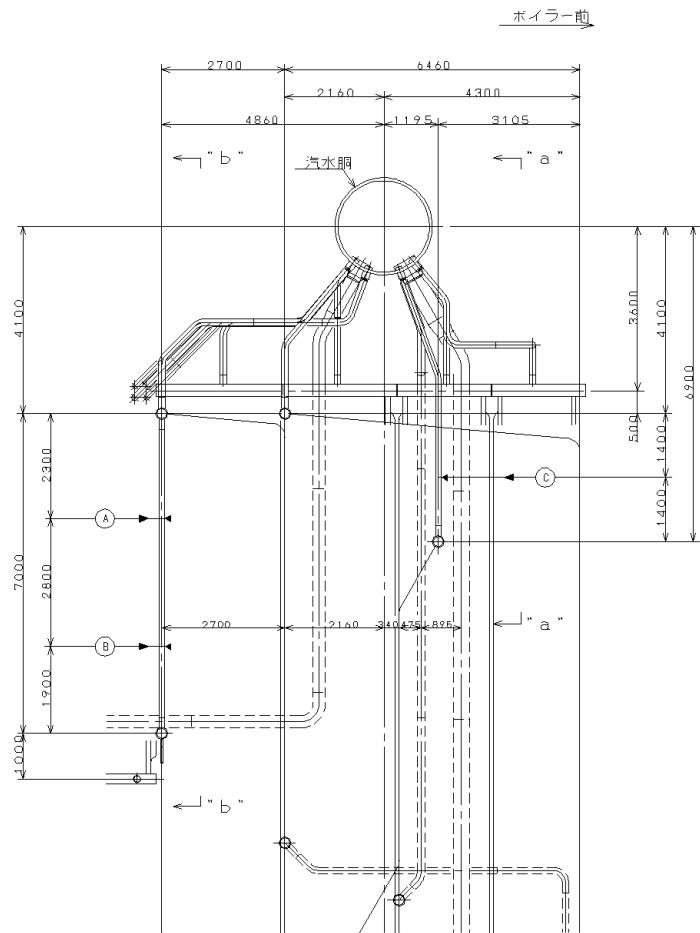
- (予定) 別途工事施工箇所
-  1・2号燃烧室耐火物補修箇所
 -  1・2号炉内足場設置範囲

複写厳禁

環境局環境事業部

件名
白石清掃工場1・2号焼却設備定期整備業務
図面名
別途発注工事施工予定範囲図

課長	係長	審査	設計	製図	図番
					30



注 1. 「▲」印部は肉厚測定ライン(レベル)を示す。
 2. 「▼」印部は肉厚測定箇所を示す。

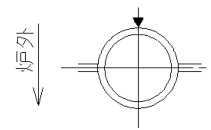
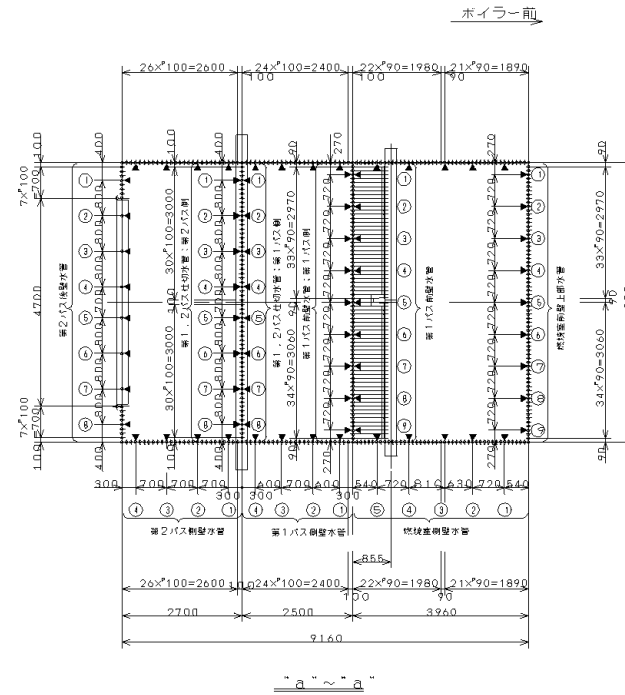
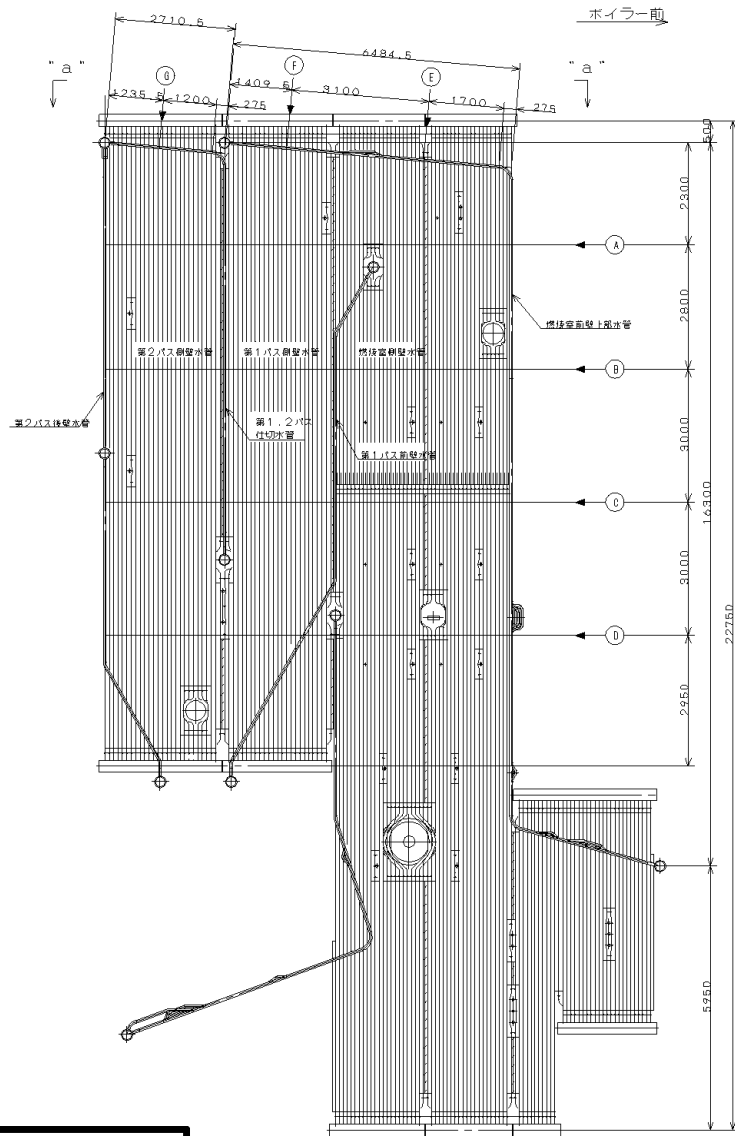
整備対象範囲
 1・2号炉

複写厳禁

環境局環境事業部

件名
 白石清掃工場1・2号焼却設備定期整備業務
 図面名
 ボイラ水管測定位置図(1/6)

課長	係長	審査	設計	製図	図番
					31



測定箇所 (S=F)
 (燃焼室及び第1, 2バス水管)

- 注 1. 「▲」印部は肉厚測定ライン(レベル)を示す。
 2. 「▼」「×」印部は肉厚測定箇所を示す。

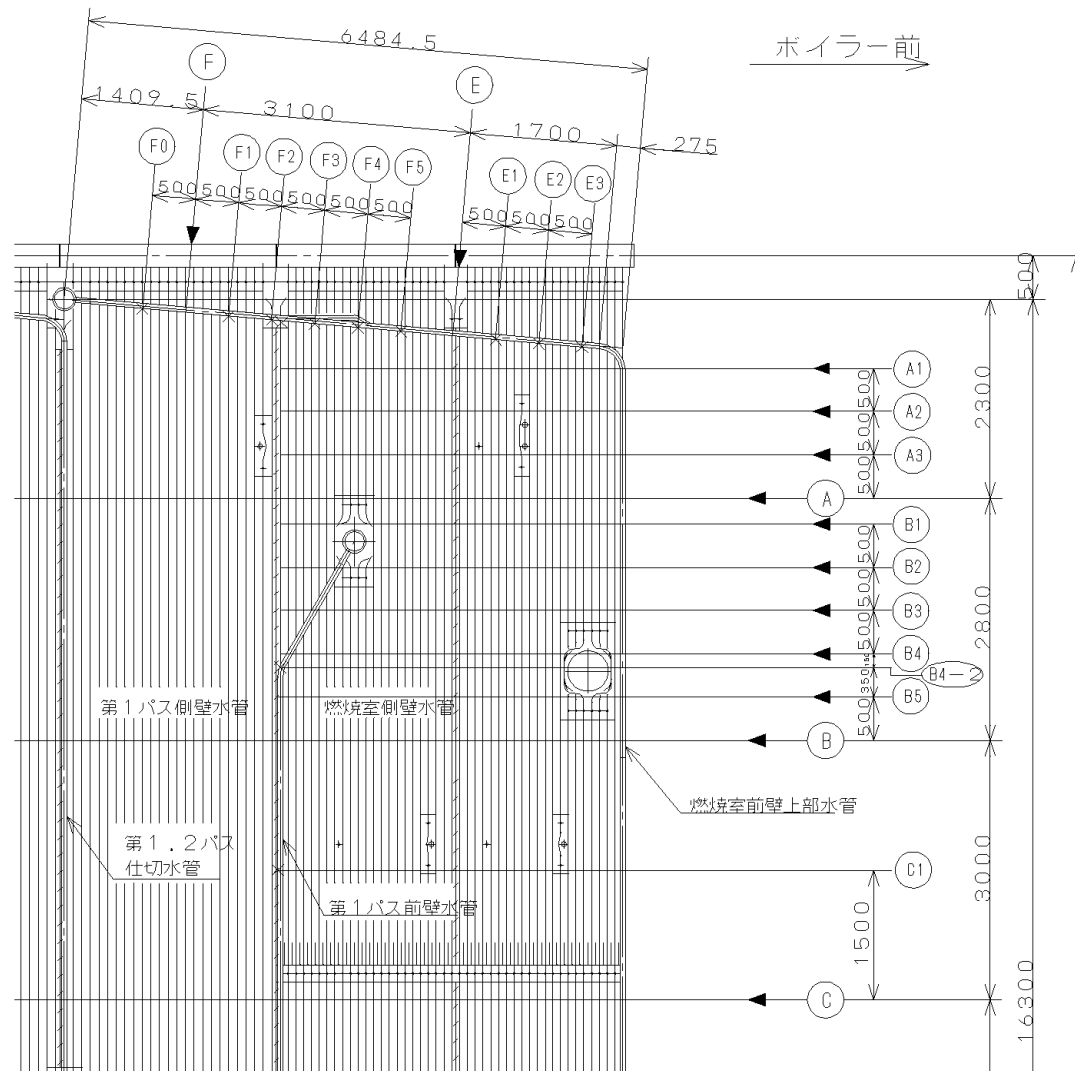
整備対象範囲
 1・2号炉

複写厳禁

環境局環境事業部

件名
 白石清掃工場1・2号焼却設備定期整備業務
 図面名
 ボイラ水管測定位置図(2/6)

課長	係長	審査	設計	製図	図番
					32



※ A1~A3、B1は燃烧室前壁、燃烧室側壁
 B2、B3、B4、B5は燃烧室前壁、1バス前壁（燃烧室側、1バス側）、燃烧室側壁
 C1、B4-2は1バス前壁（1バス側）
 F0~F5、E~E3は燃烧室前壁

注 1. 「←」印部は肉厚測定ライン（レベル）を示す。
 2. 「▼」「×」印部は肉厚測定箇所を示す。

整備対象範囲
 1・2号炉

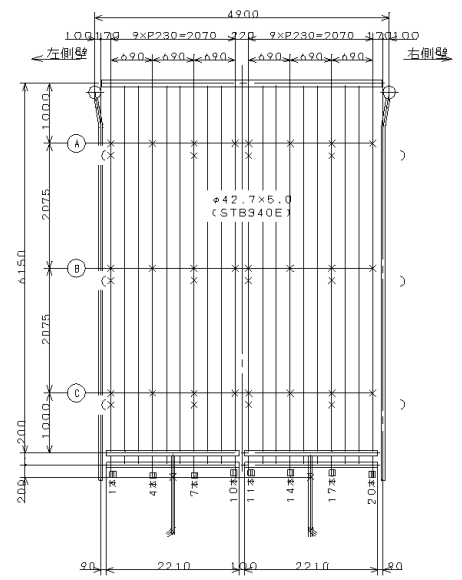
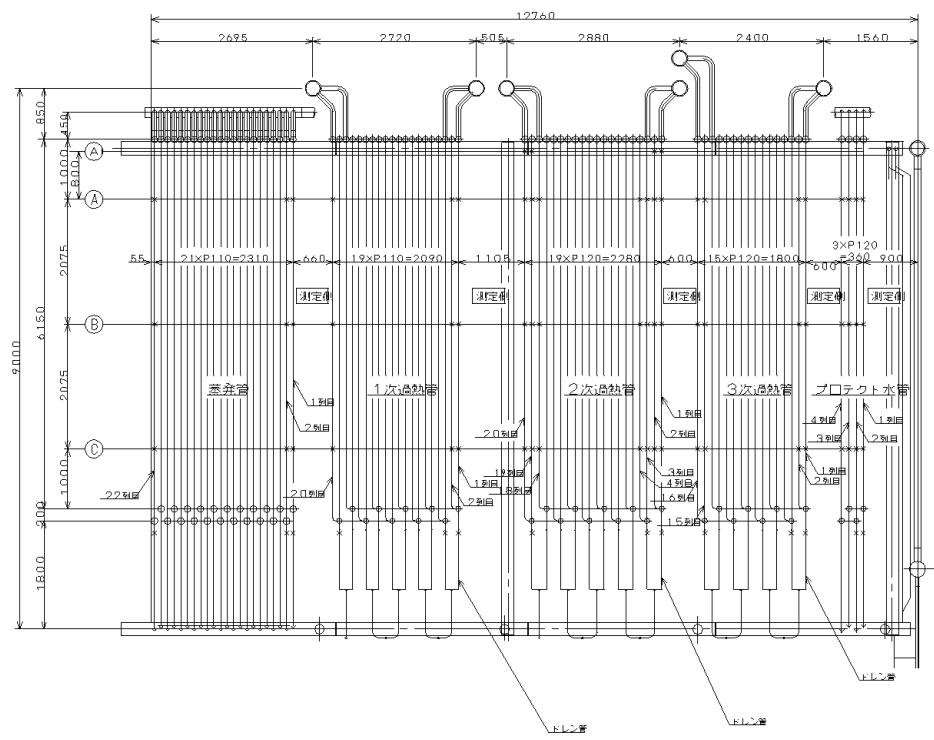
複写厳禁

環境局環境事業部

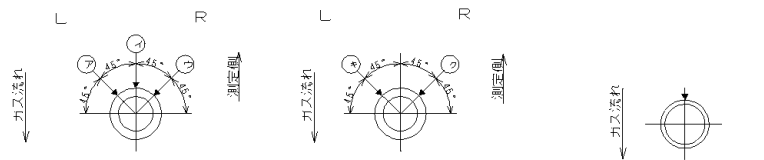
件名 白石清掃工場1・2号焼却設備定期整備業務
 図面名 ボイラー水管測定位置図(3/6)

課長	係長	審査	設計	製図	図番
					33

ボイラー前



プロテクト水管
 (X) は1列目、4列目の測定点を示す。
 (▲) は2列目、3列目の測定点を示す。



測定箇所
 1次過熱管の1列目、2次過熱管の1列目、20列目
 3次過熱管の1列目、16列目
 プロテクト水管の1列目、4列目
 蒸発管の1列目

測定箇所
 1次過熱管の2列目、20列目
 2次過熱管の2列目、3列目、4列目、18列目、19列目
 3次過熱管の2列目、15列目
 プロテクト水管の2列目、3列目
 蒸発管の2列目、22列目

ドレン管測定箇所

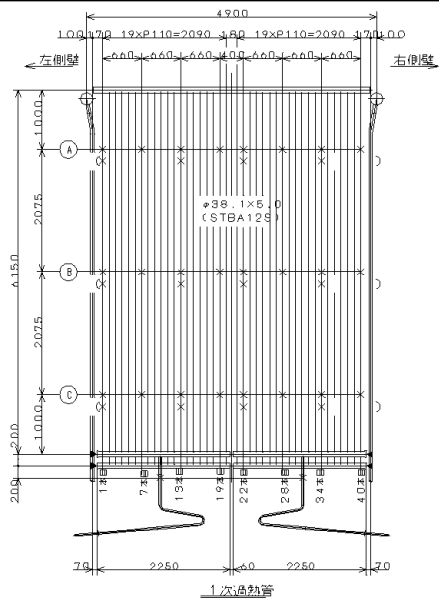
- 注 1. 位置を間違えないようにマーキング等の方法を考慮すること。
 2. X、▲印は肉厚測定点とする。
 3. プロテクト水管は、それぞれの測定日より奥行き2本までを測定すること。

複写厳禁

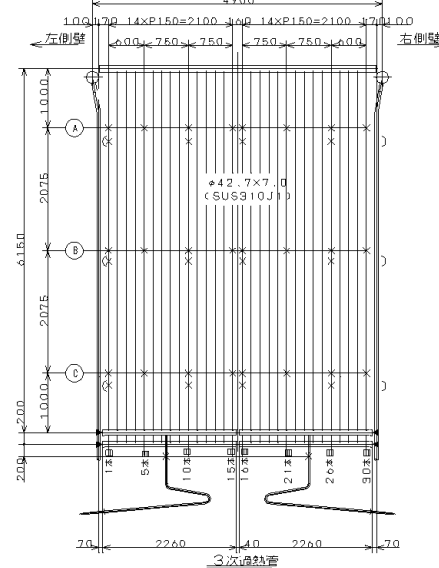
整備対象範囲
 1・2号炉

環境局環境事業部

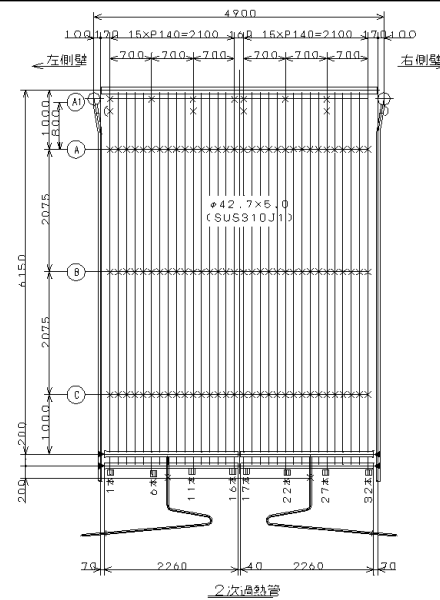
件名 白石清掃工場1・2号焼却設備定期整備業務	課長	係長	審査	設計	製図	図番
図面名 ボイラ水管測定位置図(5/6)						35



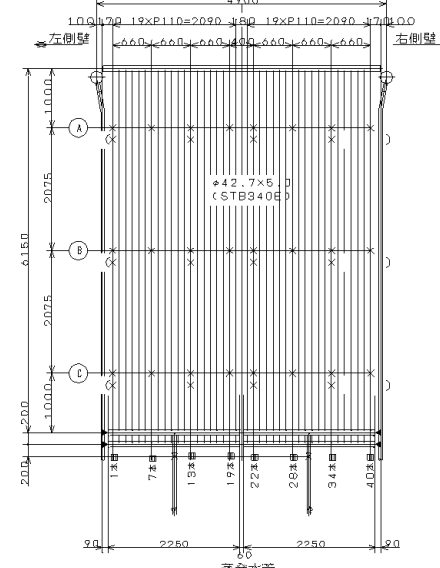
1次過熱管
()なしは1列目の測定点を示す。()付きは2列目、20列目の測定点を示す。



2次過熱管
()なしは1列目、16列目の測定点を示す。()付きは2列目、15列目の測定点を示す。



2次過熱管
A-Cラインについて、1-4列目、18-20列目の1-32本目を測定点とする。
A1ラインについて、1-2、19-20列目を測定し、()なしG1-20列目、()付きは2-19列目の測定点を示す。



蒸気水管
()なしは1列目の測定点を示す。()付きは2列目、22列目の測定点を示す。

- 注 1. 位置を間違えないようにマーキング等の方法を考慮すること。
2. X, ▼印は肉厚測定点とする。
3. プロテクト水管は、それぞれの測定側より奥行き2本までを測定すること。

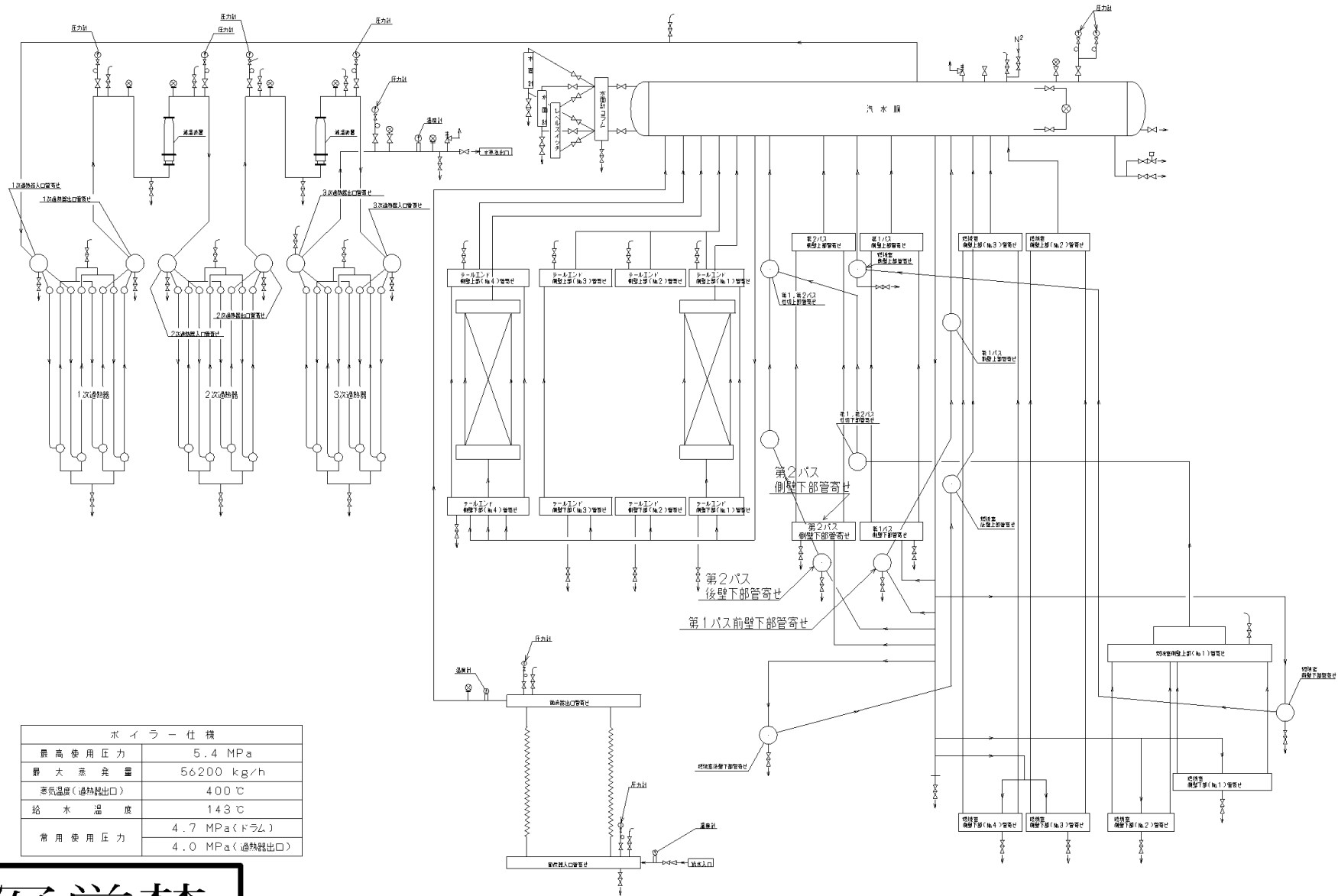
整備対象範囲
1・2号炉

複写厳禁

環境局環境事業部

件名 白石清掃工場1・2号焼却設備定期整備業務
図面名 ボイラ水管測定位置図(6/6)

課長 係長 審査 設計 製図 図番



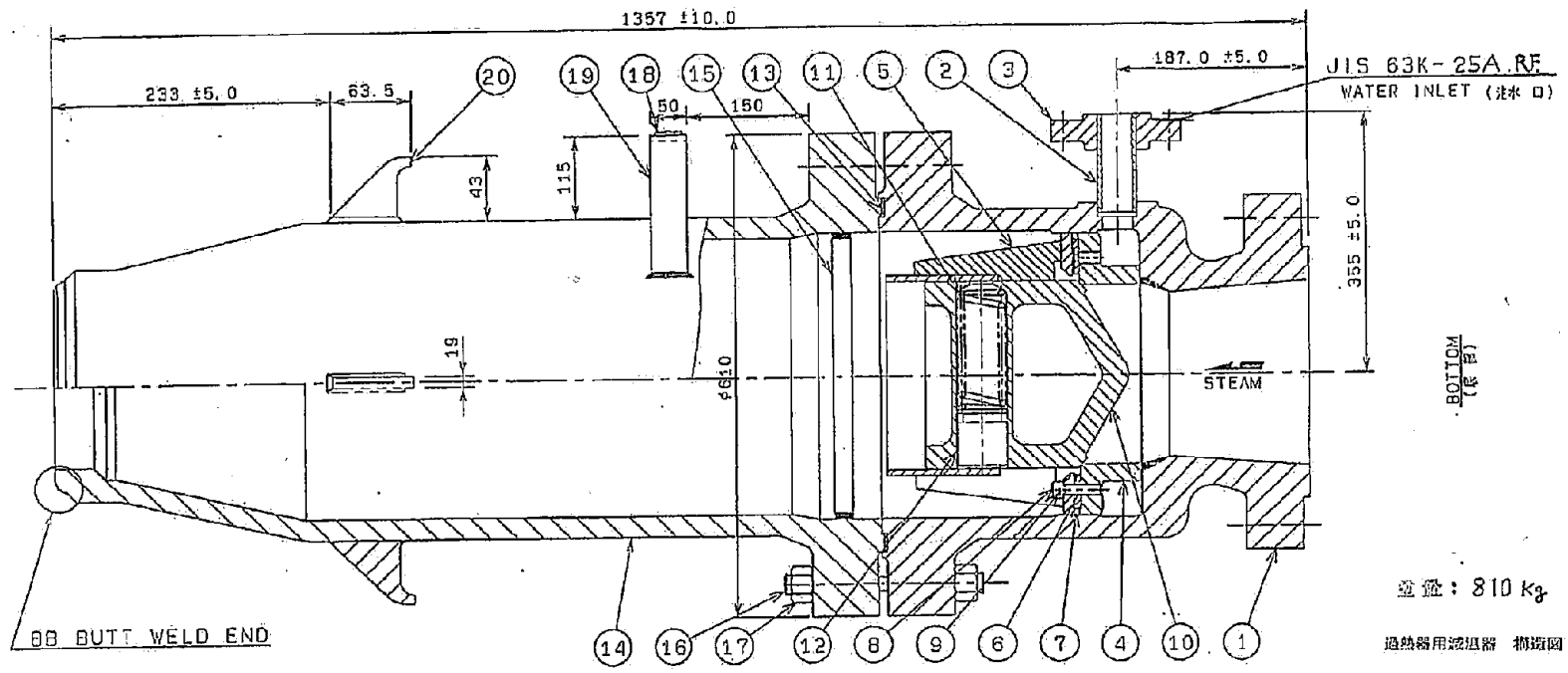
ボイラー仕様	
最高使用圧力	5.4 MPa
最大蒸気量	56200 kg/h
蒸気温度(過熱器出口)	400℃
給水温度	143℃
常用使用圧力	4.7 MPa(ドラム)
	4.0 MPa(過熱器出口)

複写厳禁

環境局環境事業部

件名 白石清掃工場1・2号焼却設備定期整備業務
 図面名 ボイラ本体配管系統図

課長	係長	審査	設計	製図	図番
					37



重量：810 kg
過熱器用減温器 概略図

10	FLOW PLUG (フロープラグ)	SCPH21	20	LIFTING LUG (リフティングラグ)	SS400
9	SCREW LOCK (スクリューロック)	SUS304	19	BRACKET (ブラケット)	SS400
8	CAP SCREW (キャップスクリュー)	SNB7	18	NAME PLATE (ネームプレート)	SUS304
7	SEAL PACKING (シールパッキング)	PILLAR 6528	17	NUT (ナット)	S45C
6	DISTRIBUTION PLATE (分配プレート)	SS400	16	STUD BOLT (スタッドボルト)	SNB7
5	CAGE ASSEMBLY (ケージ一式)	/	15	PLUG STOP (プラグストップ)	SB410
4	PLUG SEAT (プラグシート)	SCPH2	14	MIXING CHAMBER (ミキシングチャンバー)	SCPH2
3	MANIFOLD FLANGE (マニホールドフランジ)	ASTM A105	13	GASKET (ガスケット)	100/BON1006-GR
2	MANIFOLD PIPE (マニホールドパイプ)	STPT370	12	WEAR BUTTON (ウェアボタン)	SUS420J2
1	HOUSING (ハウジング)	SCPH2	11	SPRING (スプリング)	ASTM A638, 650 (eq. 1)
Part. No. 部品番号	Description 名称	Material 材質	Part. No. 部品番号	Description 名称	Material 材質

整備対象範囲
1・2号炉 整備台数 各2台

環境局環境事業部

件名
白石清掃工場1・2号焼却設備定期整備業務
図面名
過熱器減温器外形図

課長係長審査設計製図図番
38