

平成31年度

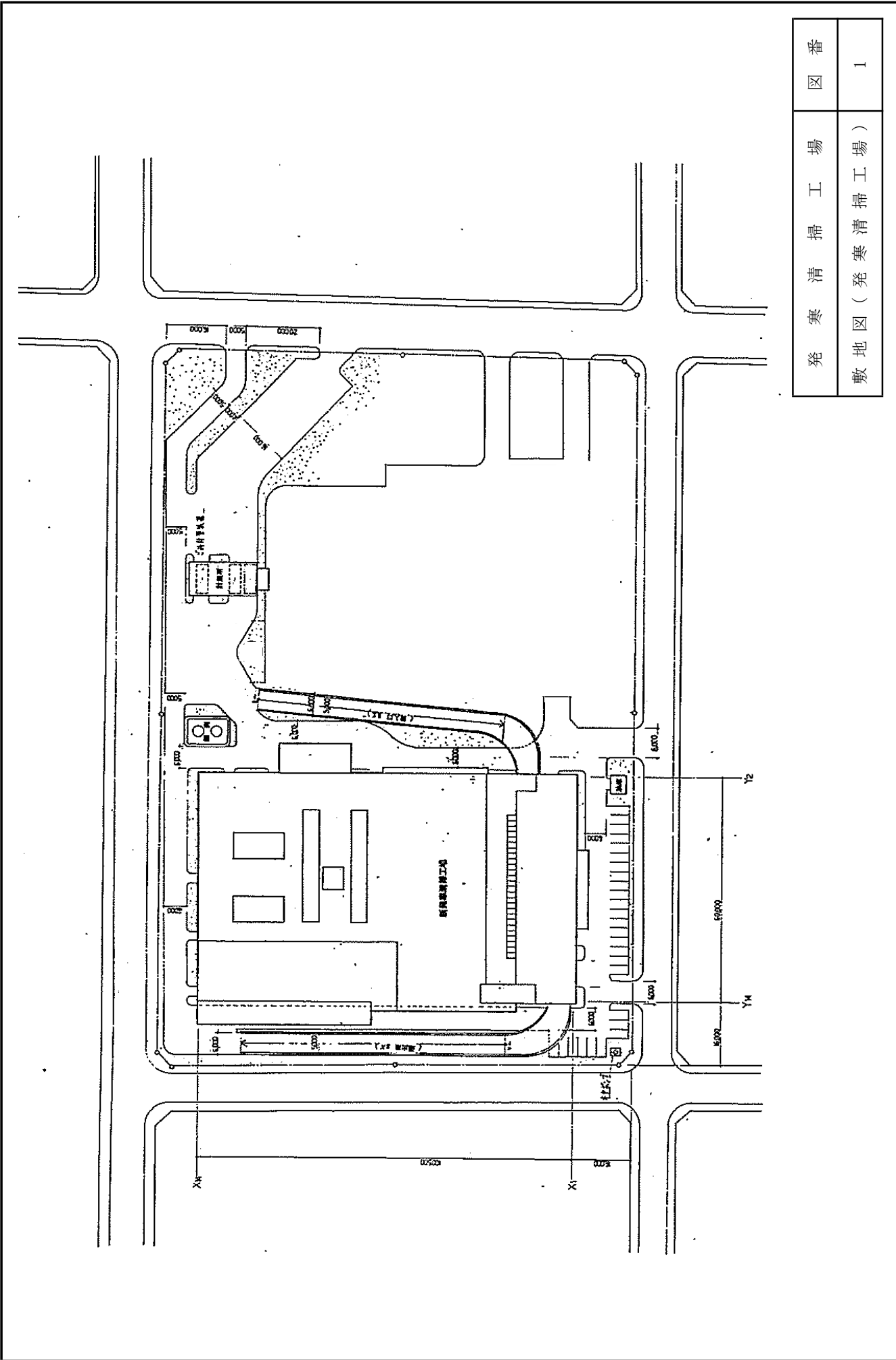
仕様図面

業務名 発寒清掃工第1種圧力容器点検整備業務

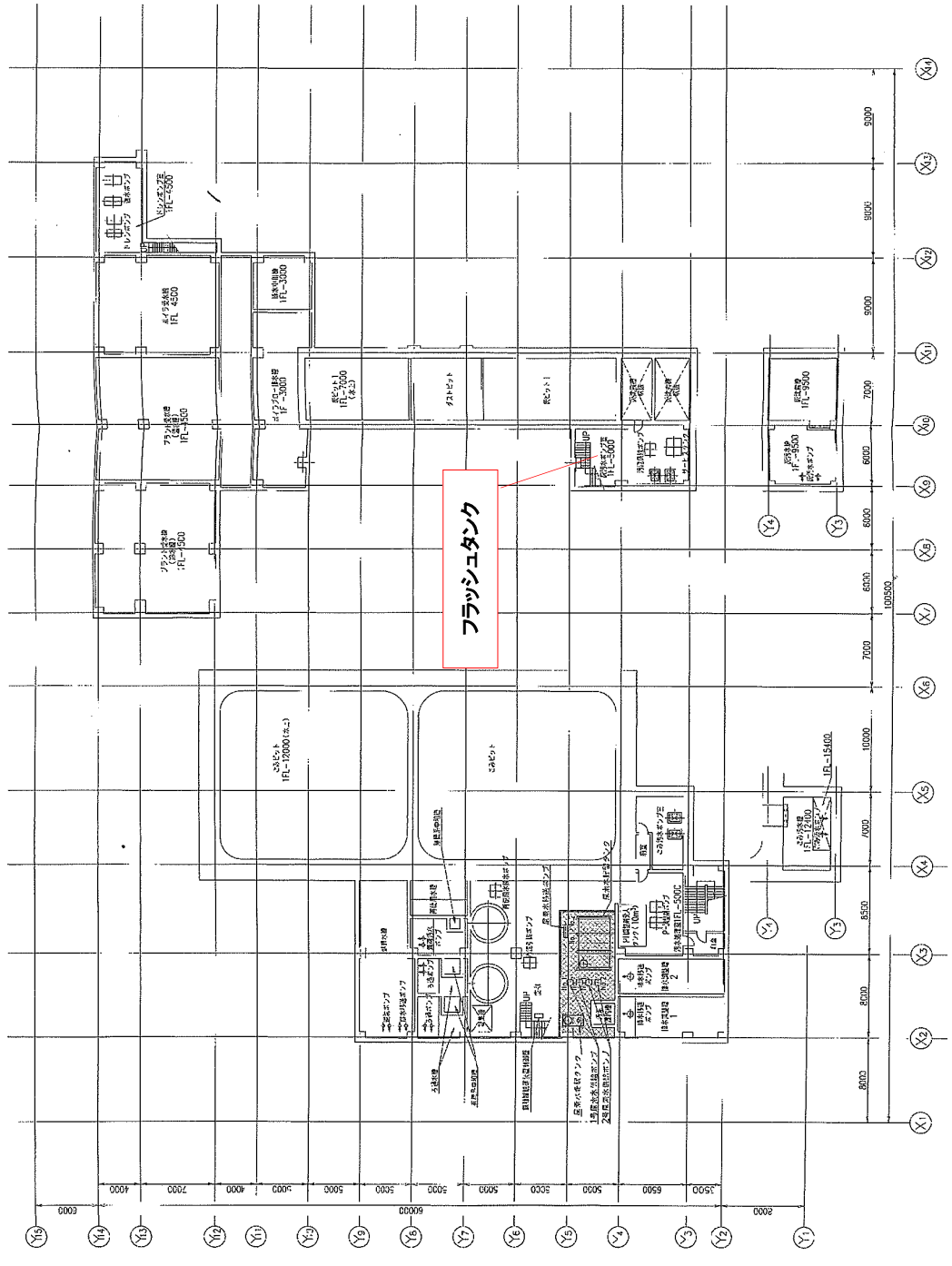
清掃工場		破碎工場	
1	敷地図(発寒清掃工場)	15	敷地図(発寒破碎工場)
2	機器配置図(地下1階)	16	機器配置図(地下1階)
3	機器配置図(3階)	17	暖房用熱交換器(HEX-2)
4	機器配置図(4階)	18	ロードヒーティング用熱交換器(HEX-3)
5	暖房用熱交換器(HE-1)	19	ロードヒーティング用ヘッダー(往)No.1(HS-1)
6	冷温水ヘッダー(往)(HCH-1)	20	ロードヒーティング用ヘッダー(往)No.2(HS-2)
7	冷温水ヘッダー(還)(HCHR-1)	21	ロードヒーティング用ヘッダー(還)(HR-1)
8	ロードヒーティング用熱交換器(HE-1)	22	貯湯槽(THW-1)
9	ロードヒーティング用ヘッダー(往)No.1(HS-1)	23	冷暖房用ヘッダー(往)(HCH-1)
10	ロードヒーティング用ヘッダー(往)No.2(HS-2)	24	冷暖房用ヘッダー(還)(HCH-2)
11	ロードヒーティング用ヘッダー(還)(HR-1)	25	給湯用熱交換器(HEX-1)
12	給湯用熱交換器No.1・2(THS-1・2)		
13	給湯用ヘッダーNo.1・2(HWS-1・2)		
14	フラッシュタンク		

複写禁止

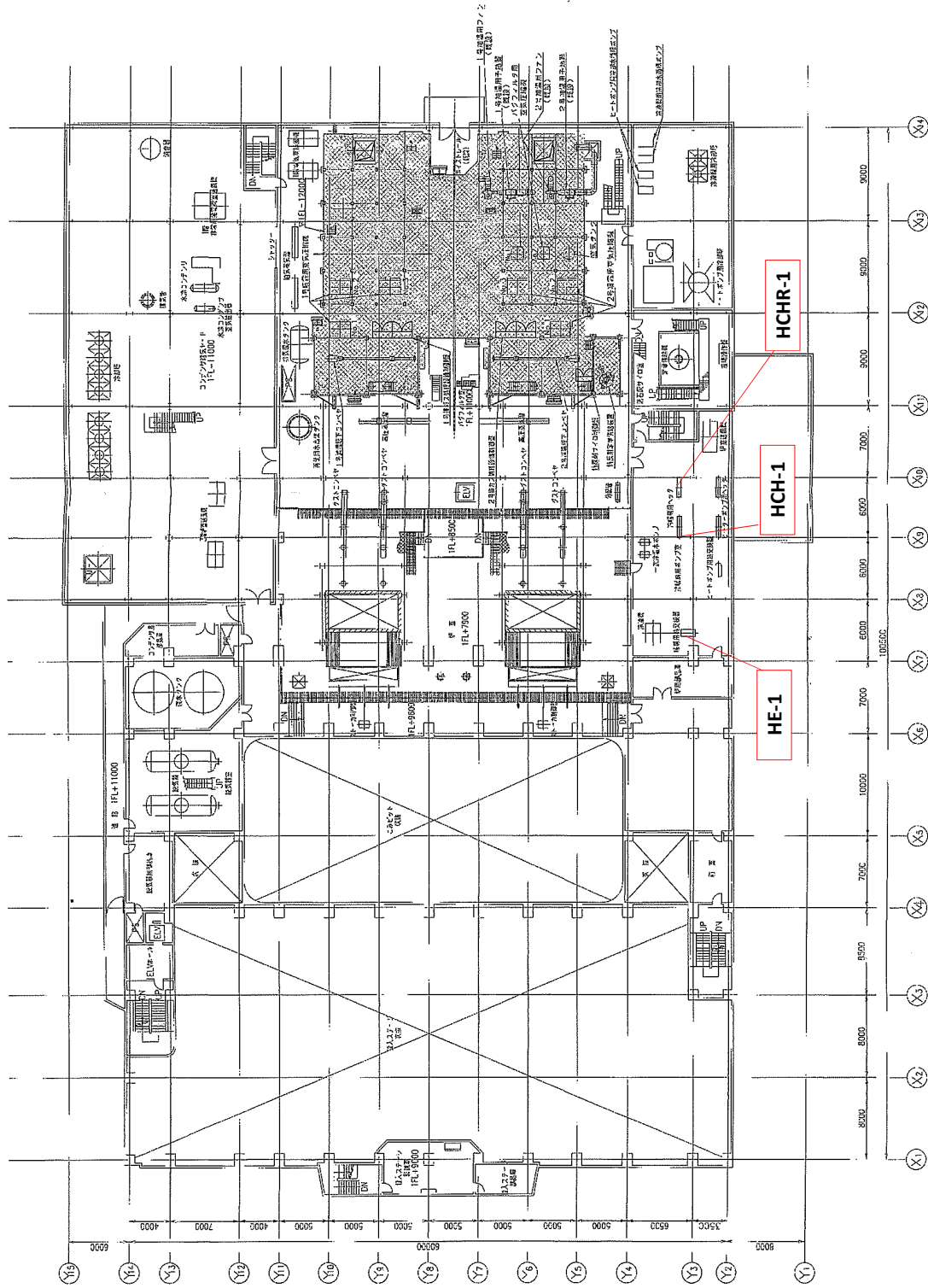
発寒清掃工場



寒掃工場	図番
敷地図 (寒掃工場)	1



発寒清掃工場 図番
機器配置図 (地下1階) 2

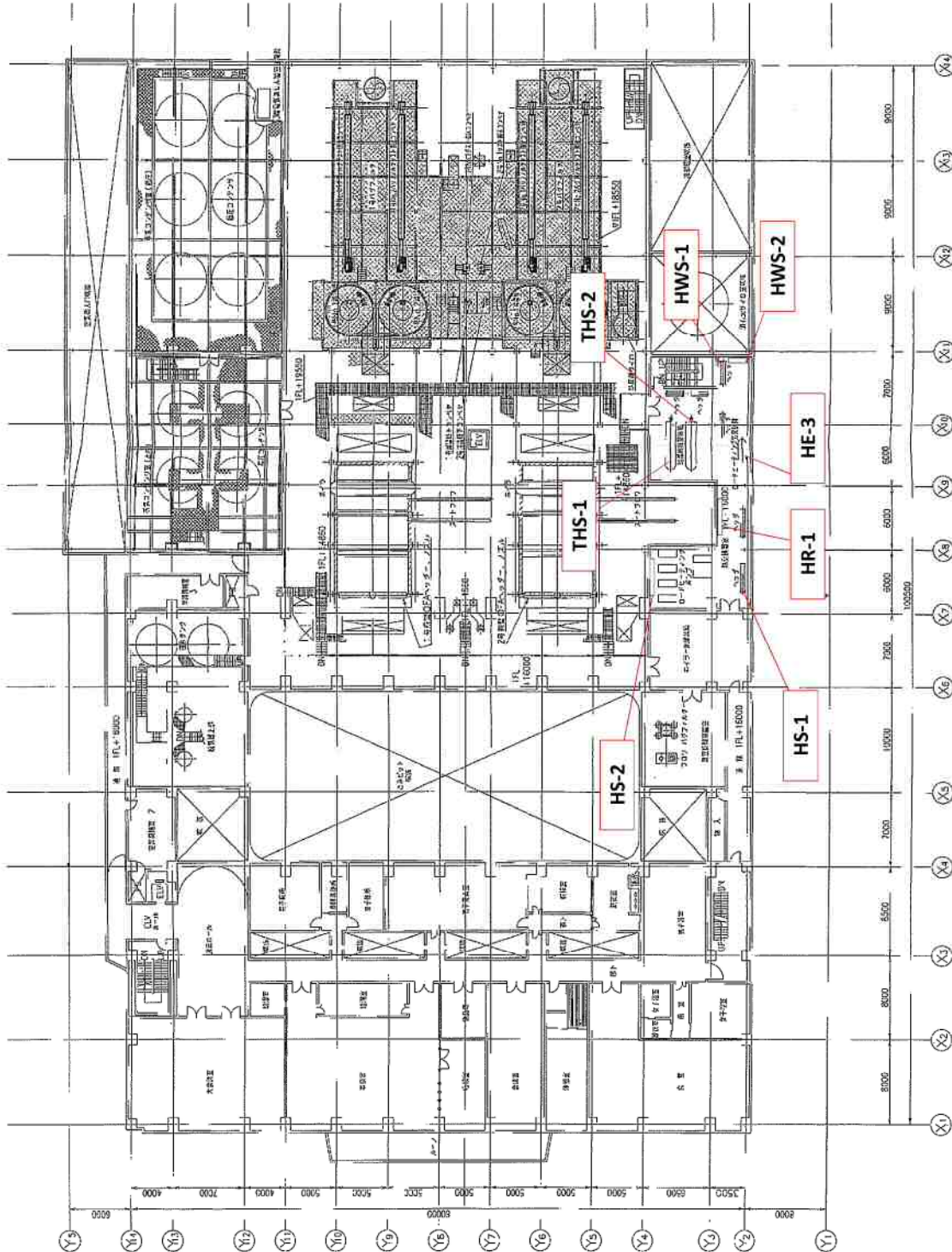


発寒清掃工場

図番

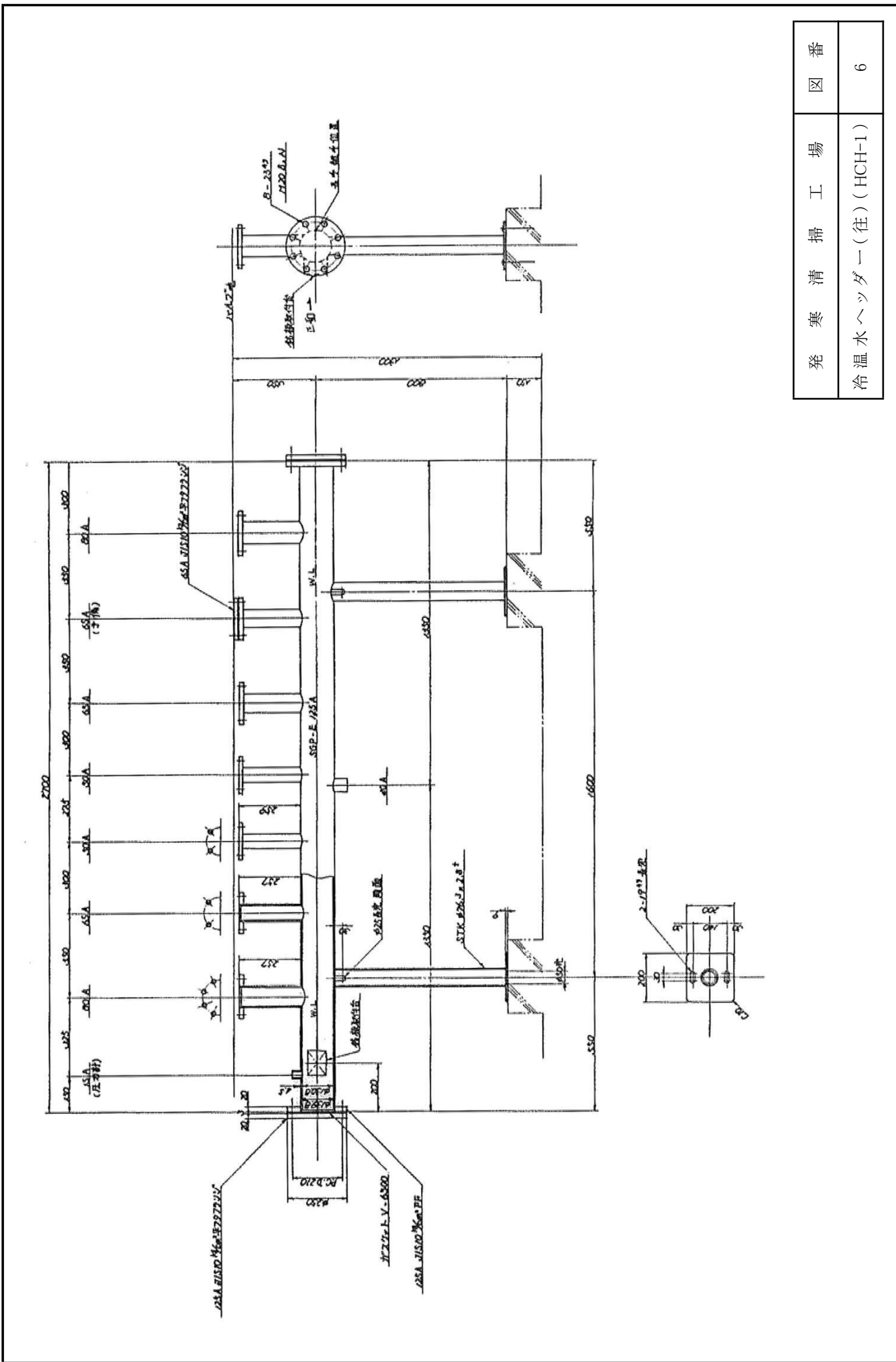
機器配置図 (3 階)

3



発寒清掃工場	図番
機器配置図(4階)	4

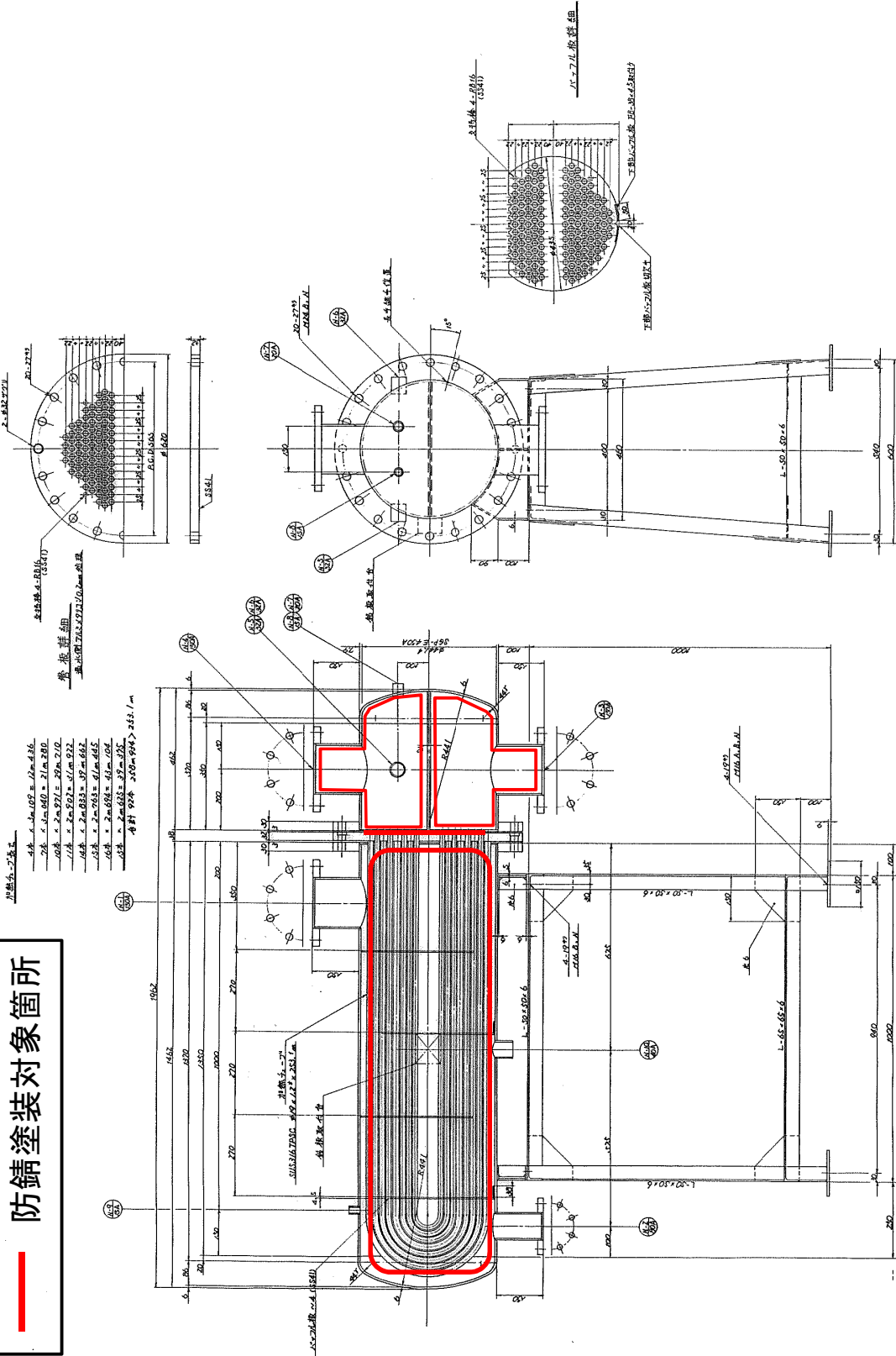
発寒清掃工場	図番
冷温水ヘッダー(往)(HCH-1)	6



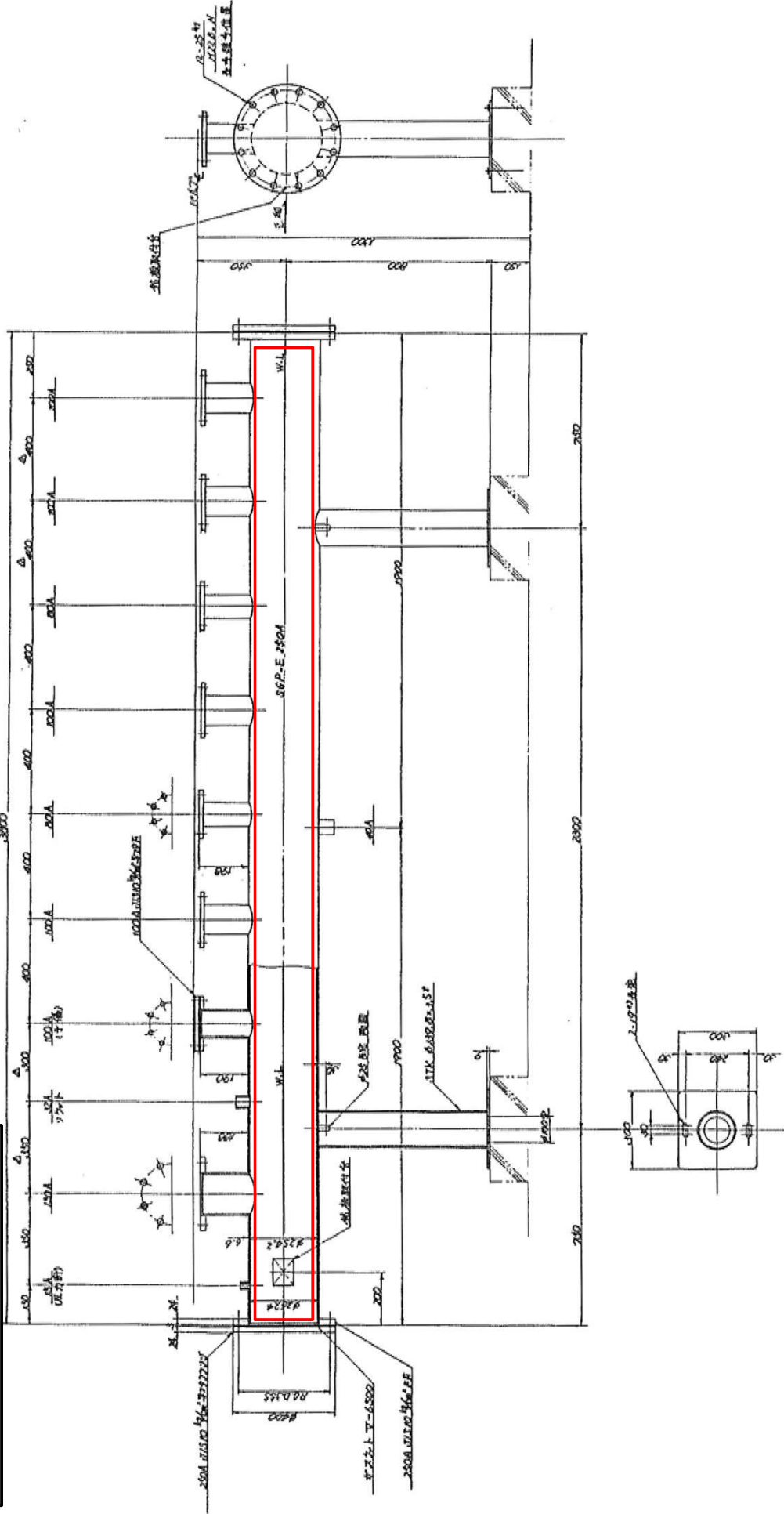
防錆塗装対象箇所

防錆塗り箇所

- 4本 x 1.6m x 0.2 = 12m x 0.16
- 2本 x 1.6m x 0.2 = 21m x 0.16
- 11本 x 2.0m x 0.2 = 44m x 0.22
- 14本 x 2.0m x 0.2 = 49m x 0.28
- 15本 x 2.0m x 0.2 = 49m x 0.30
- 16本 x 2.0m x 0.2 = 49m x 0.32
- 17本 x 2.0m x 0.2 = 49m x 0.34
- 18本 x 2.0m x 0.2 = 49m x 0.36
- 19本 x 2.0m x 0.2 = 49m x 0.38
- 20本 x 2.0m x 0.2 = 49m x 0.40
- 合計 92本 x 2.0m x 0.2 = 368m x 0.28

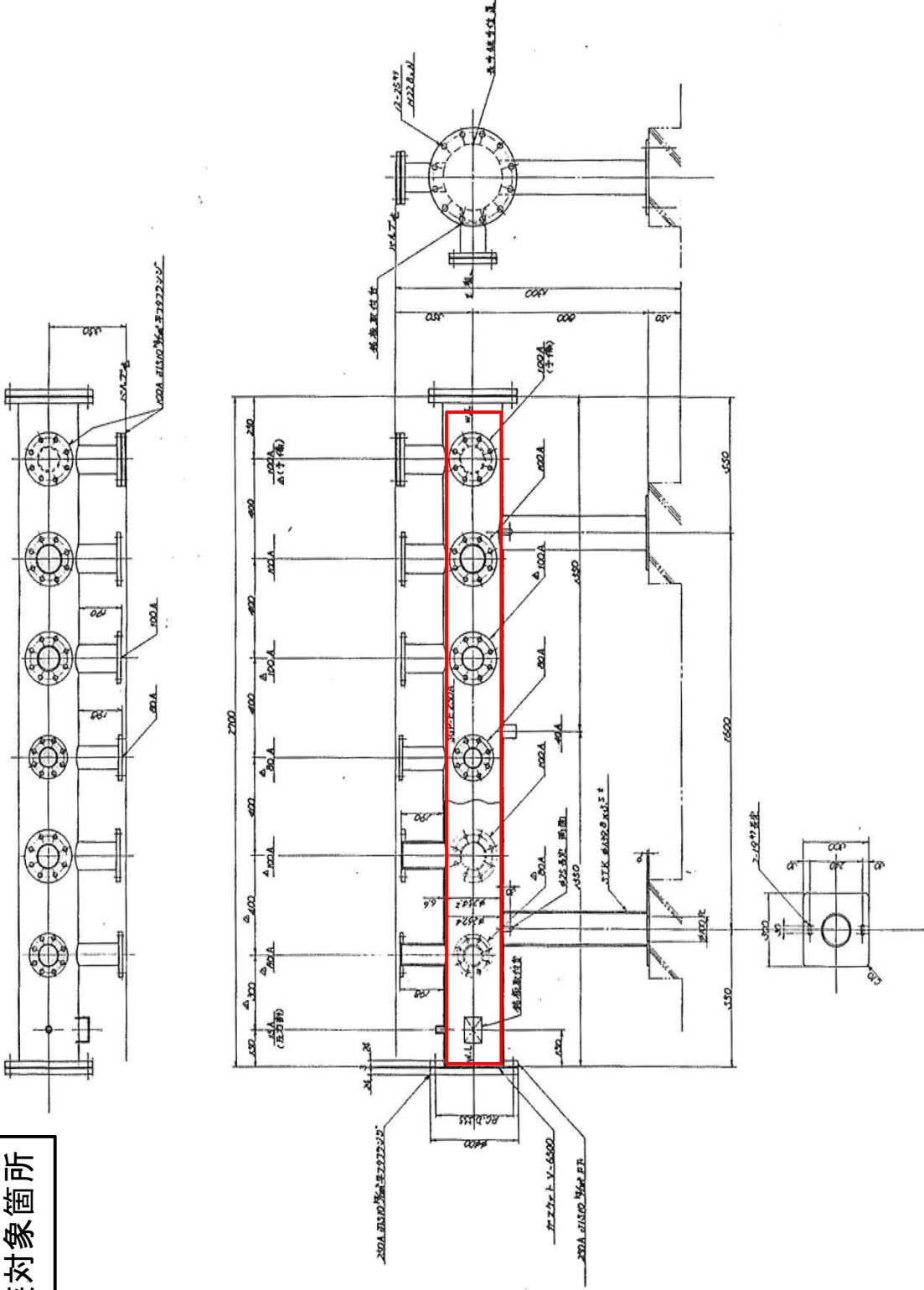


防錆塗装対象箇所



発寒清掃工場	図番
ロードヒーティング用ヘッダー(往)No.1 (HS-1)	9

防錆塗装対象箇所

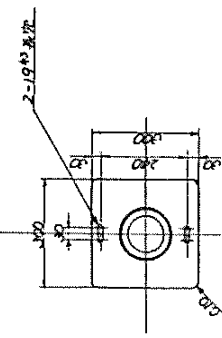
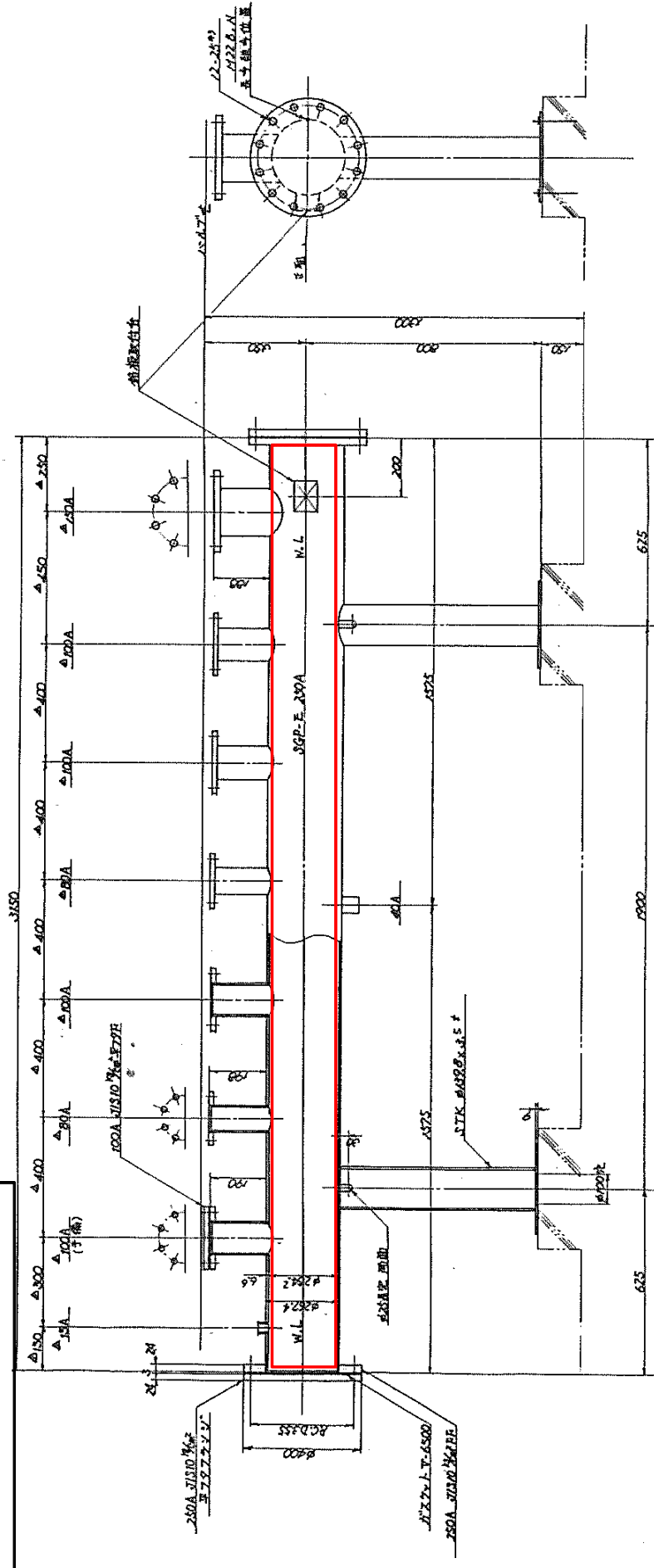


発 寒 清 掃 工 場 図 番

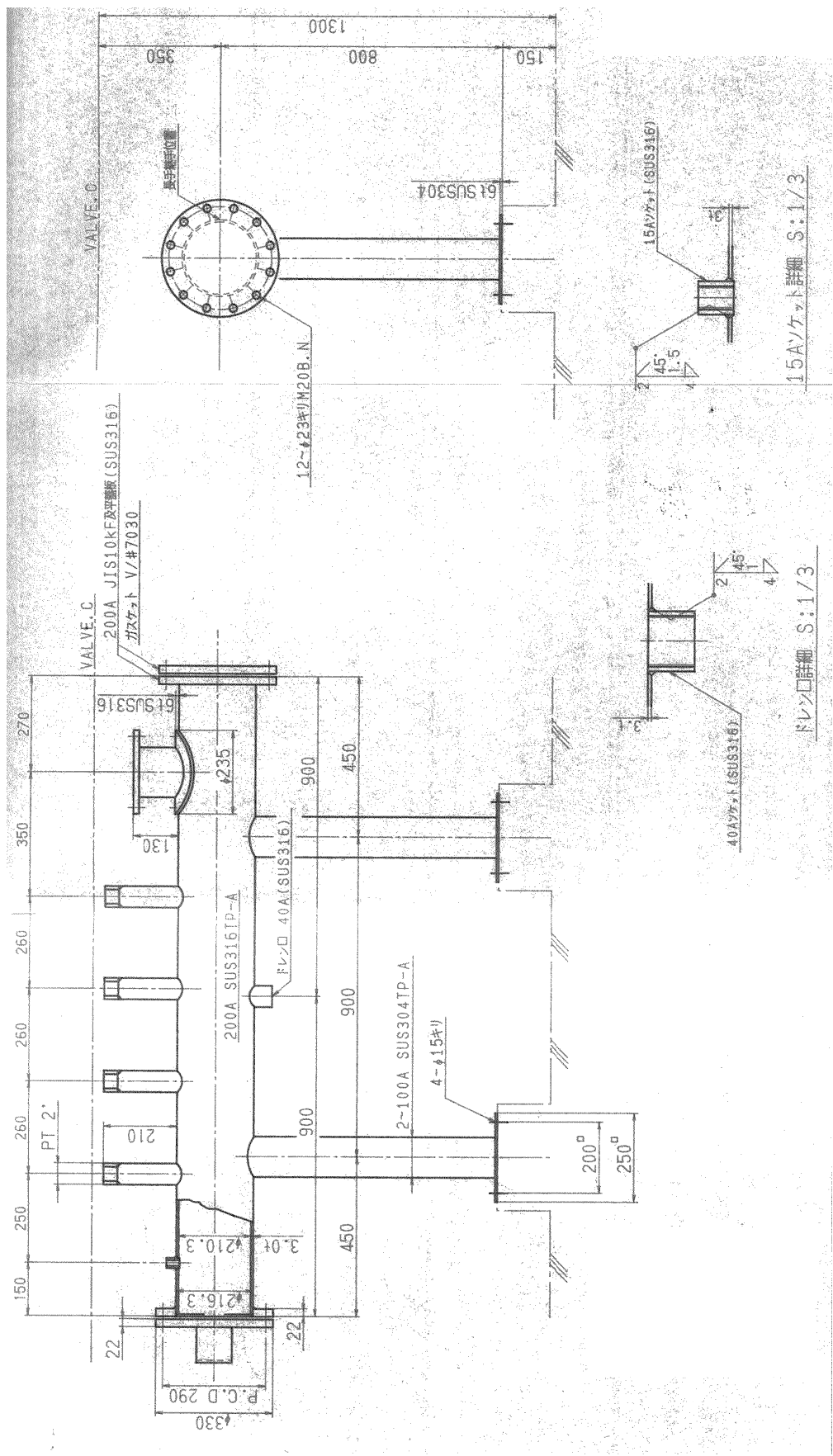
ロードヒーティング用ヘッド(往)No.2
(HS-2)

10

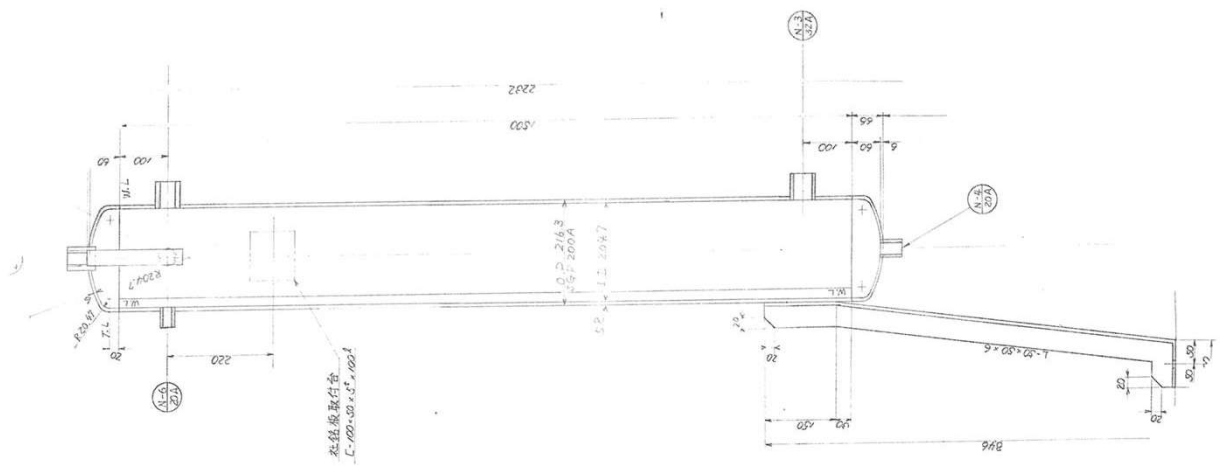
防錆塗装対象箇所



発 寒 清 掃 工 場	図 番
ロードヒーティング用ヘッダー(選) (HR-1)	11

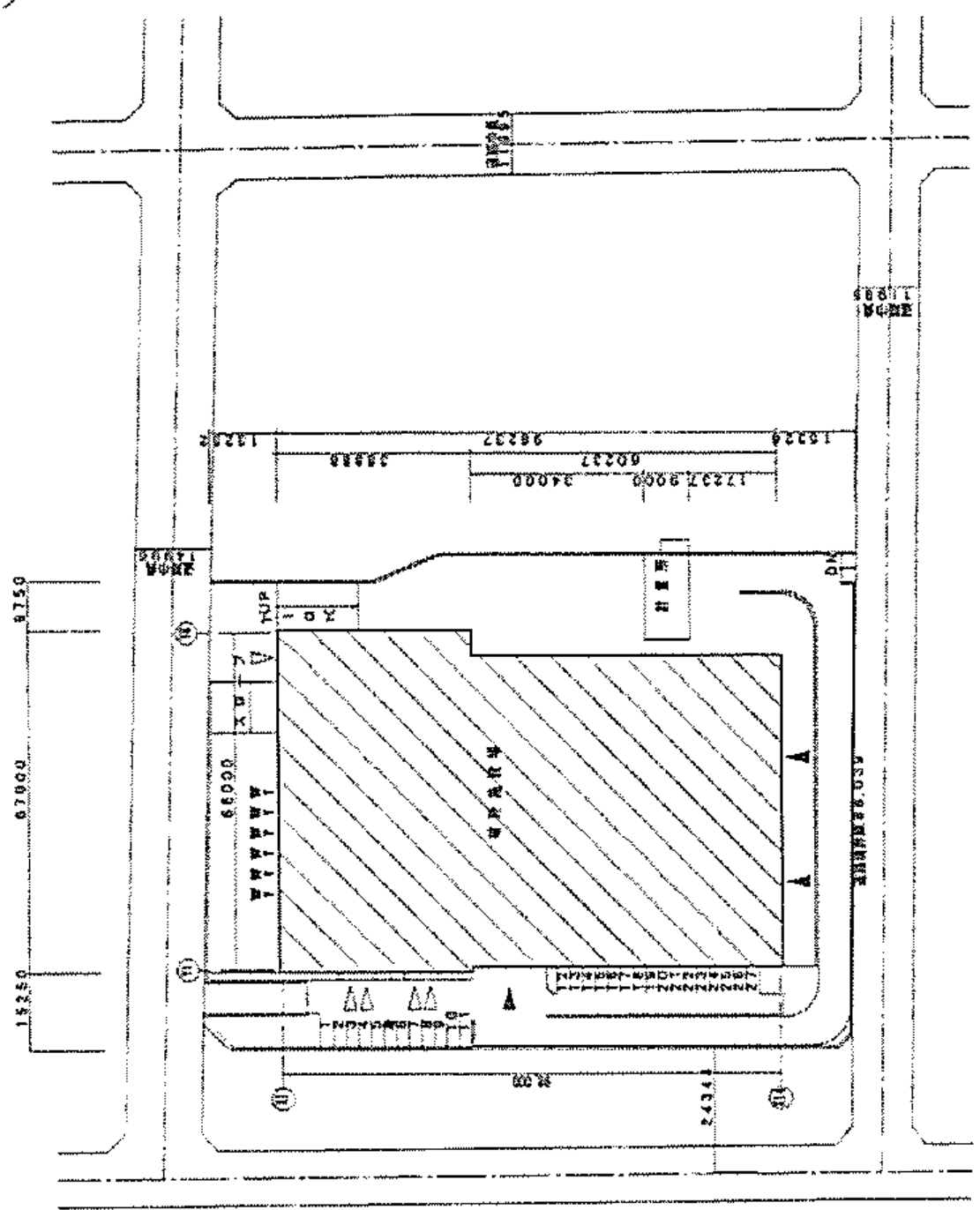


発 寒 清 掃 工 場	図 番
給湯用ヘッダーNo.1・2 (HWS-1・2)	13

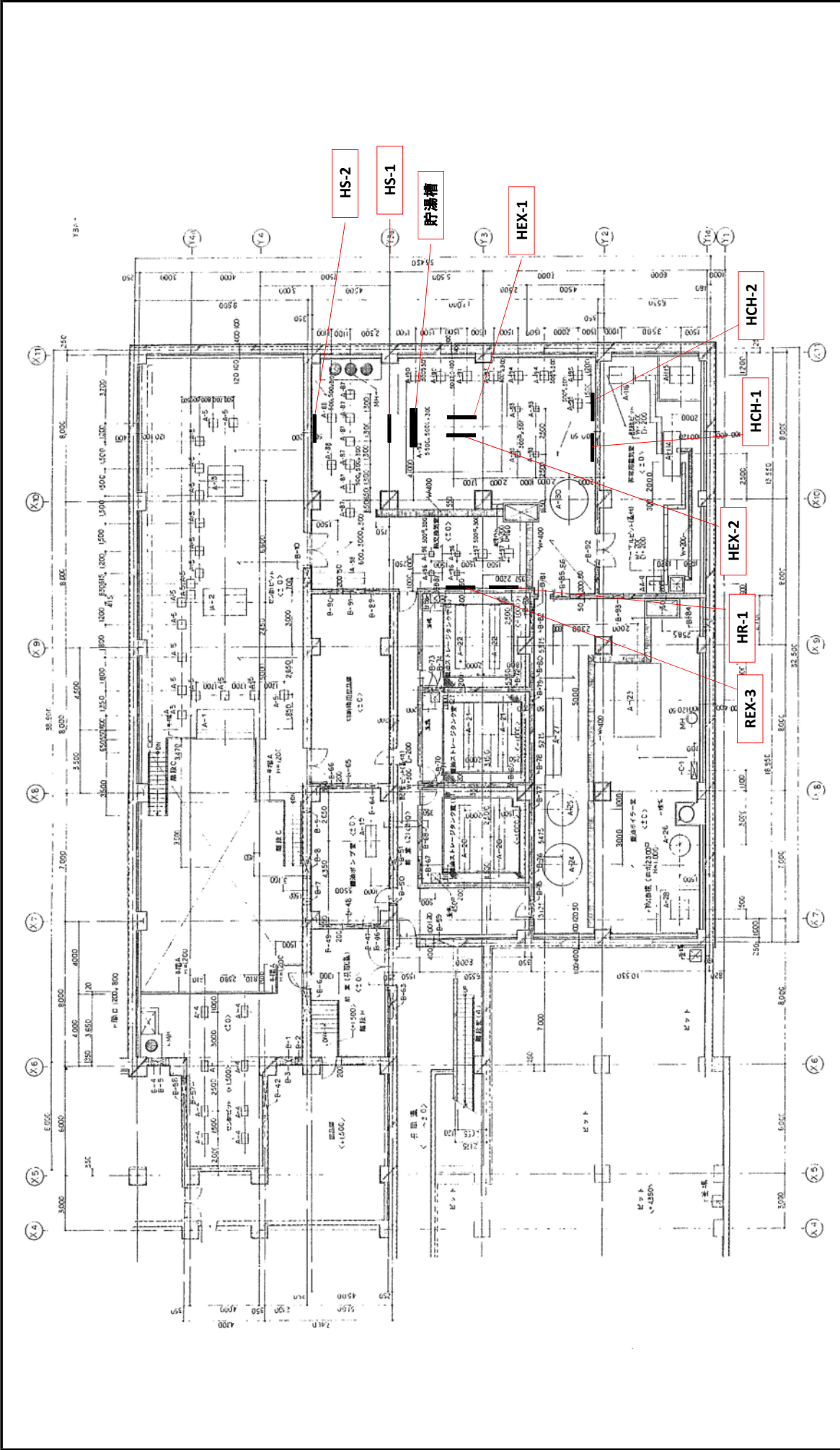


発寒清掃工場	図番
--------	----

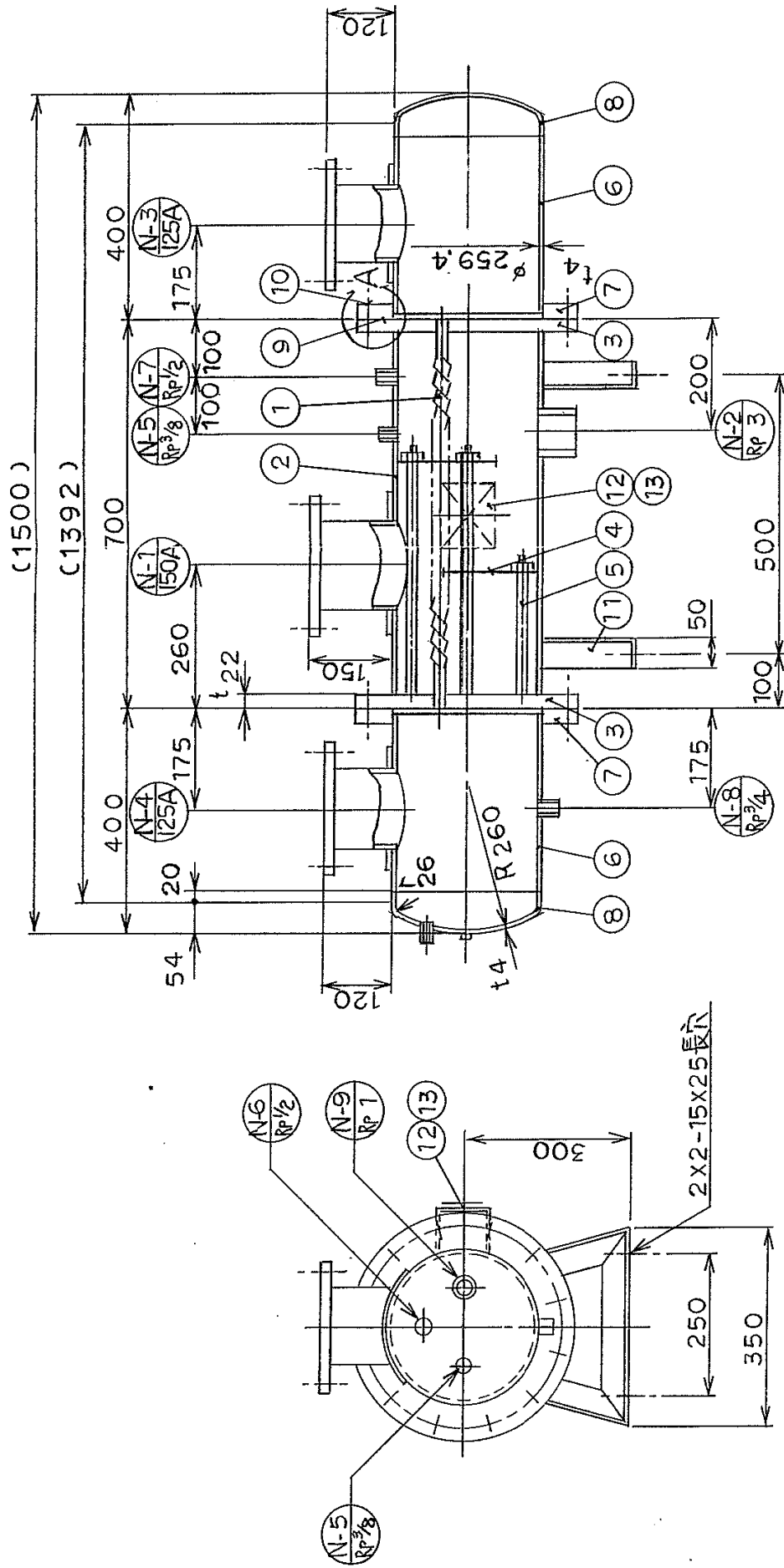
フラッシュタンク	14
----------	----



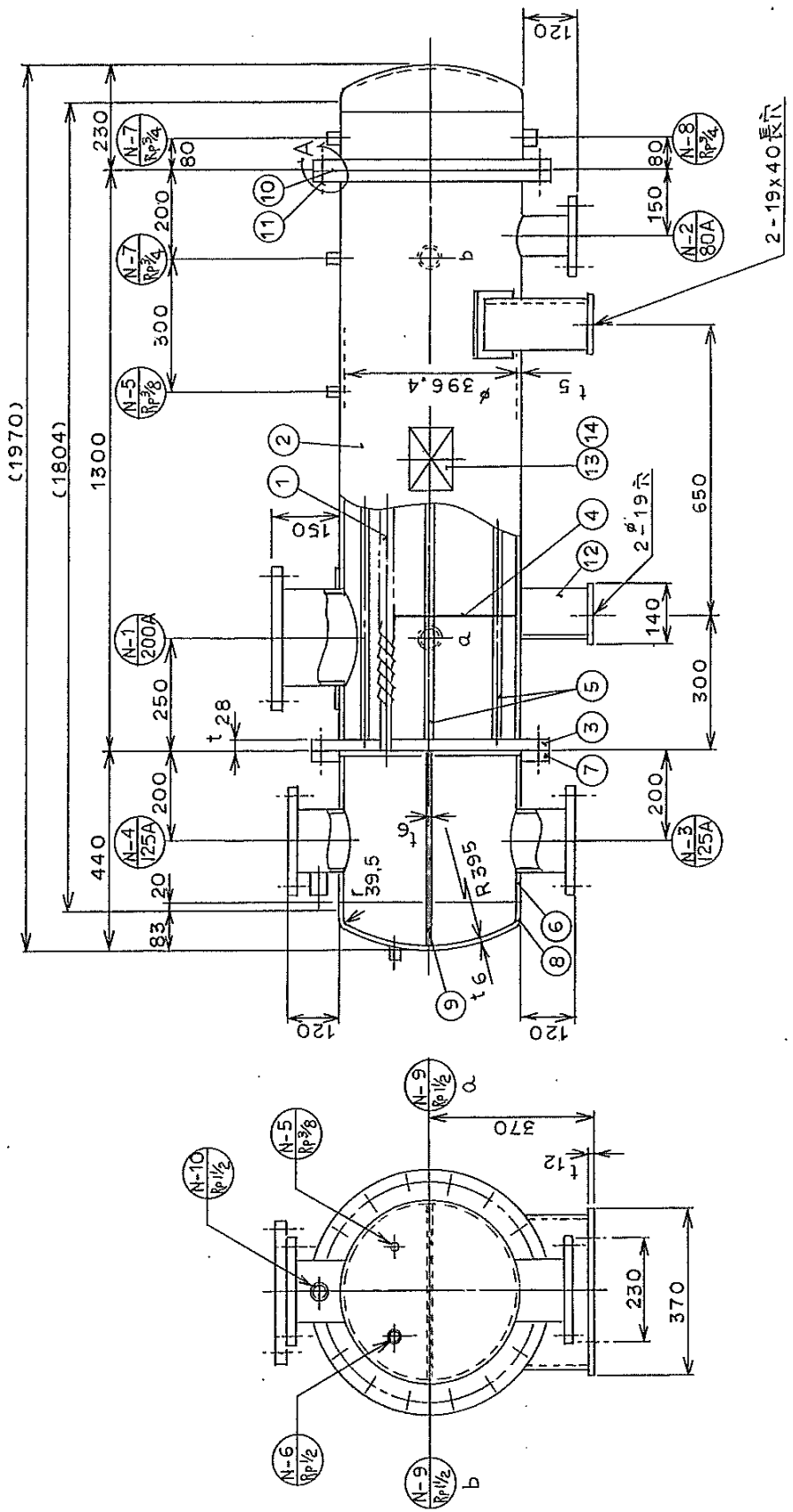
発寒破砕工場	図番
敷地図(発寒破砕工場)	15



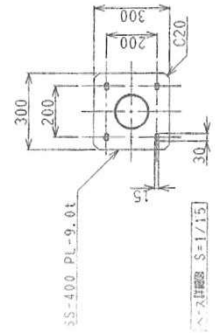
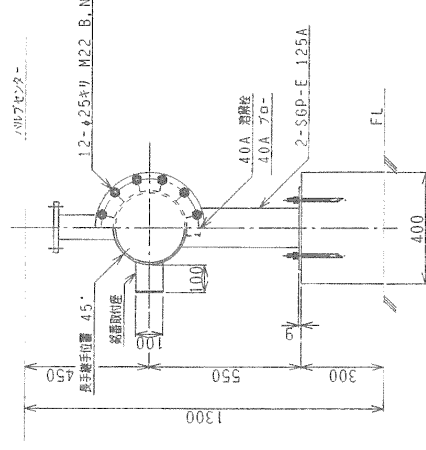
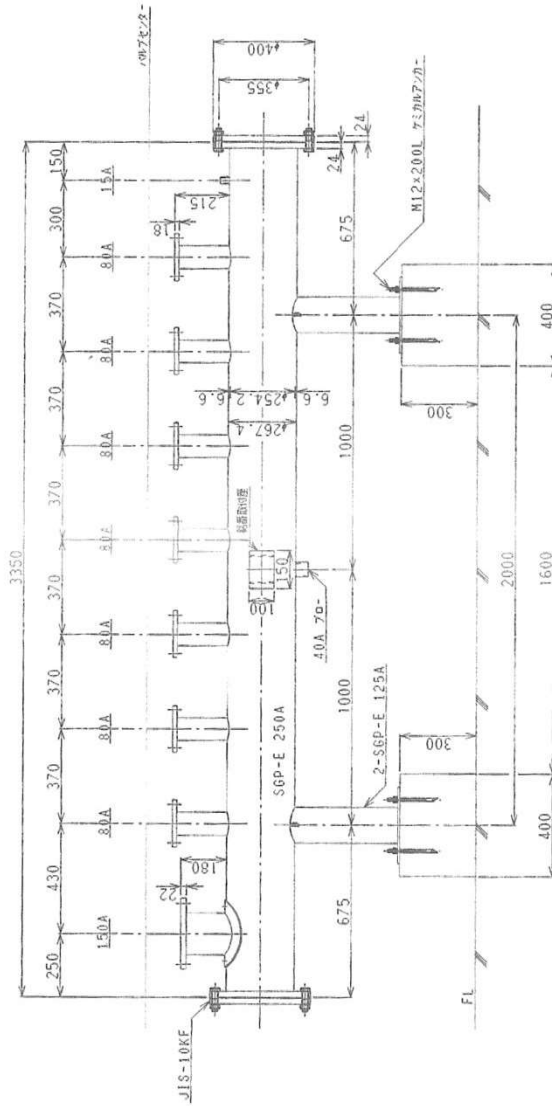
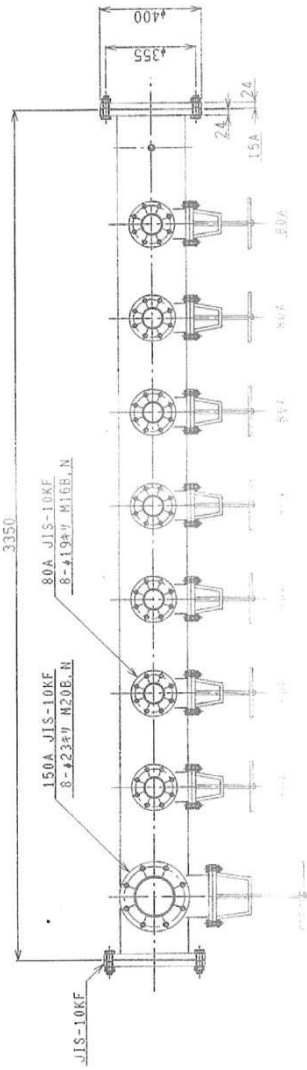
発寒破砕工場	図番
機器配置図(地下1階)	16



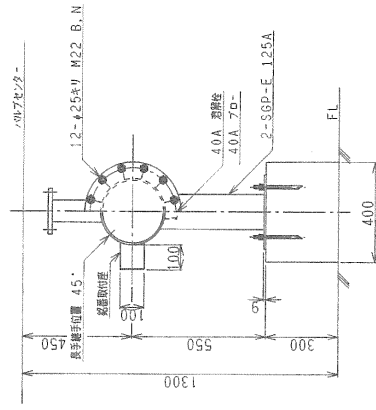
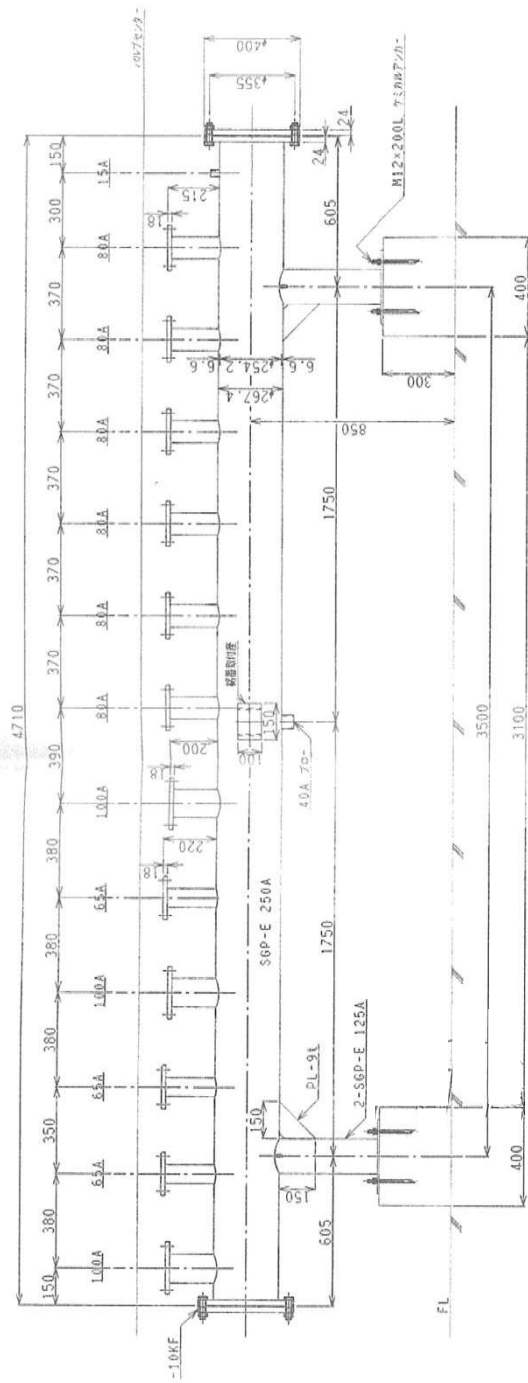
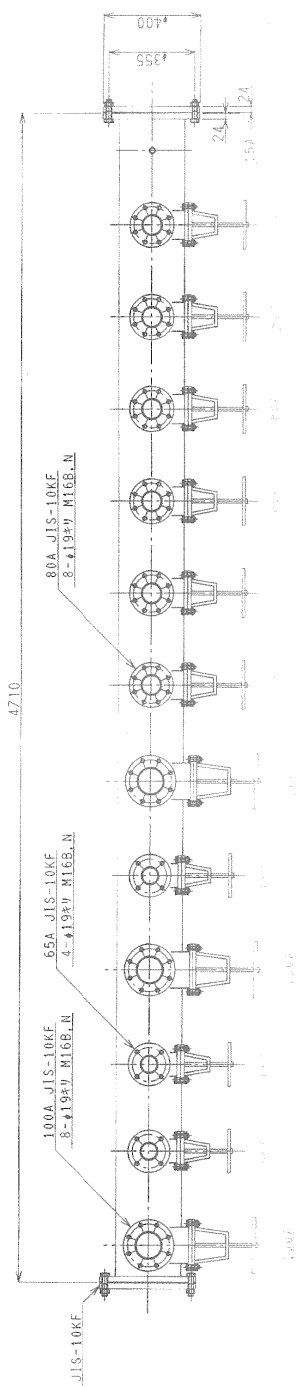
發 寒 破 碎 工 場	圖 番
暖 房 用 熱 交 換 器 (HEX-2)	17



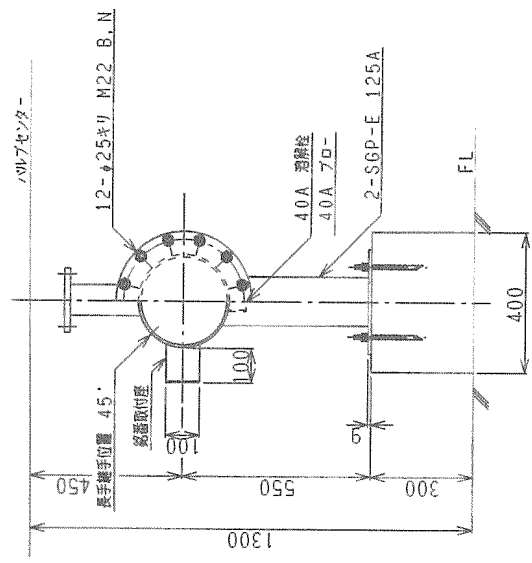
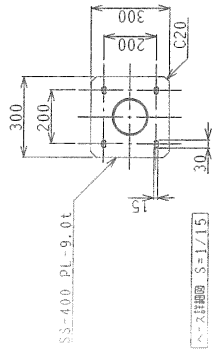
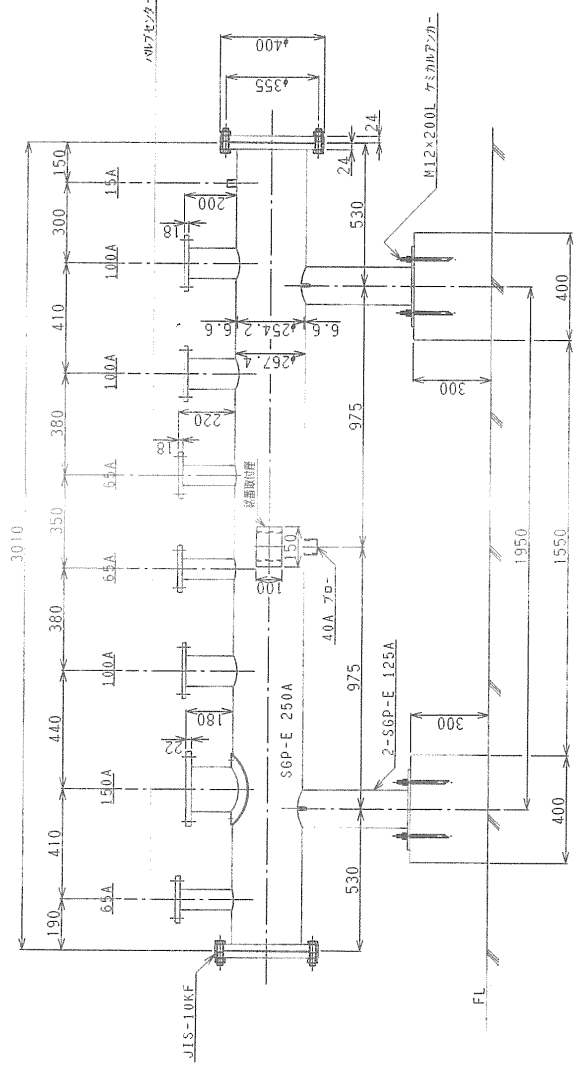
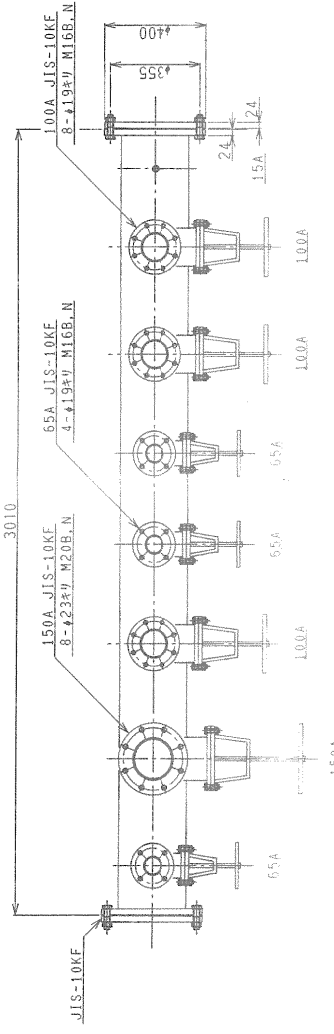
発寒破砕工場	図番
ロードヒーティング用熱交換器(HEX-3)	18



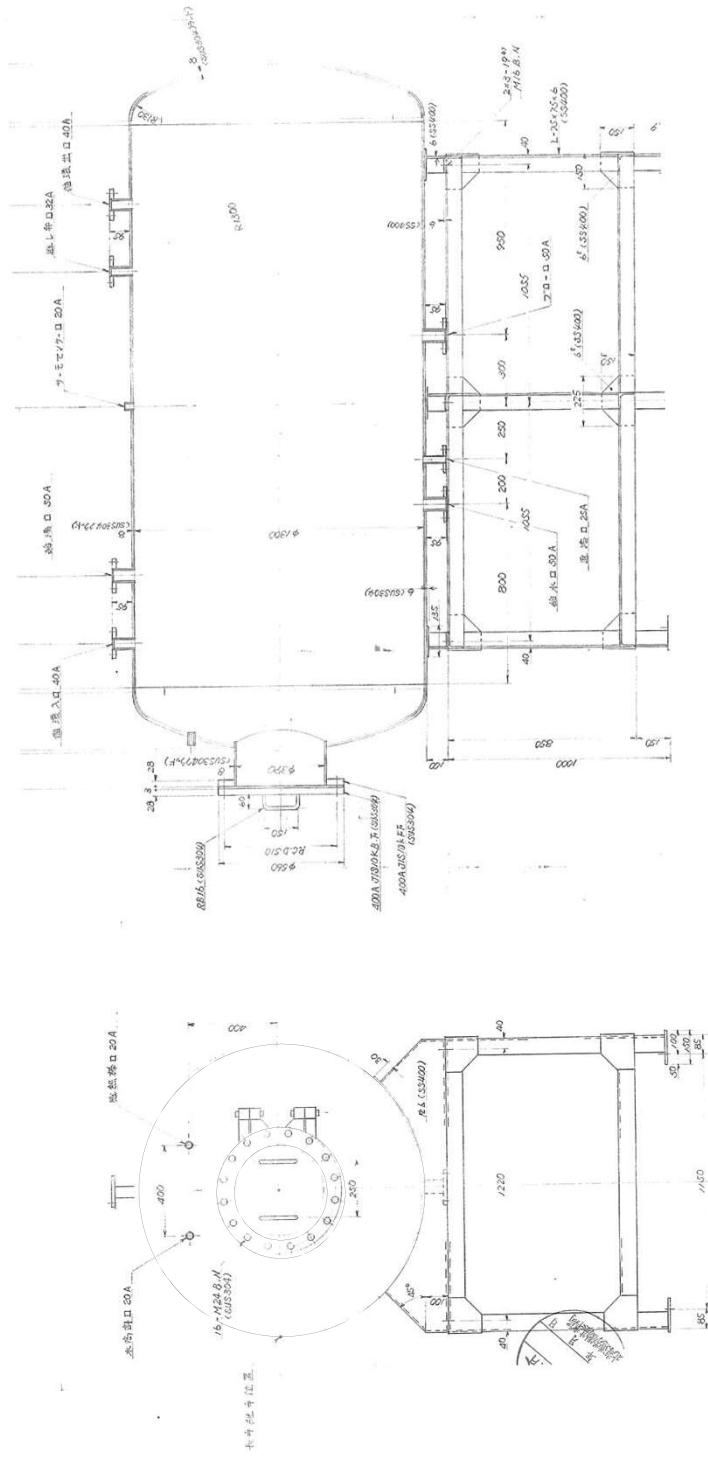
発寒破砕工場	図番
ロードヒーティング用ヘッド(往)No.1 (HS-1)	19



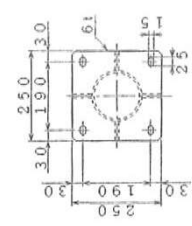
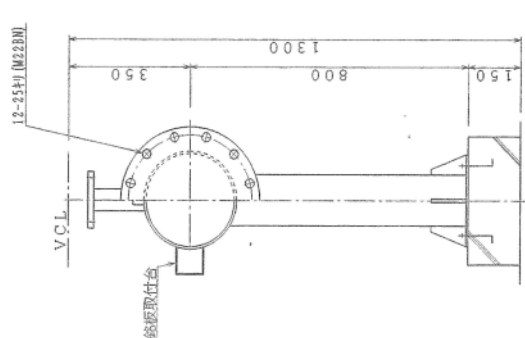
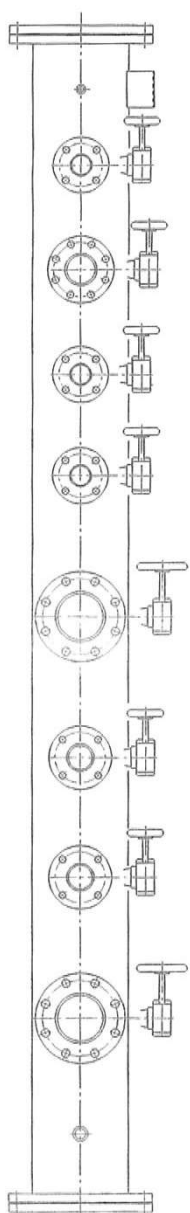
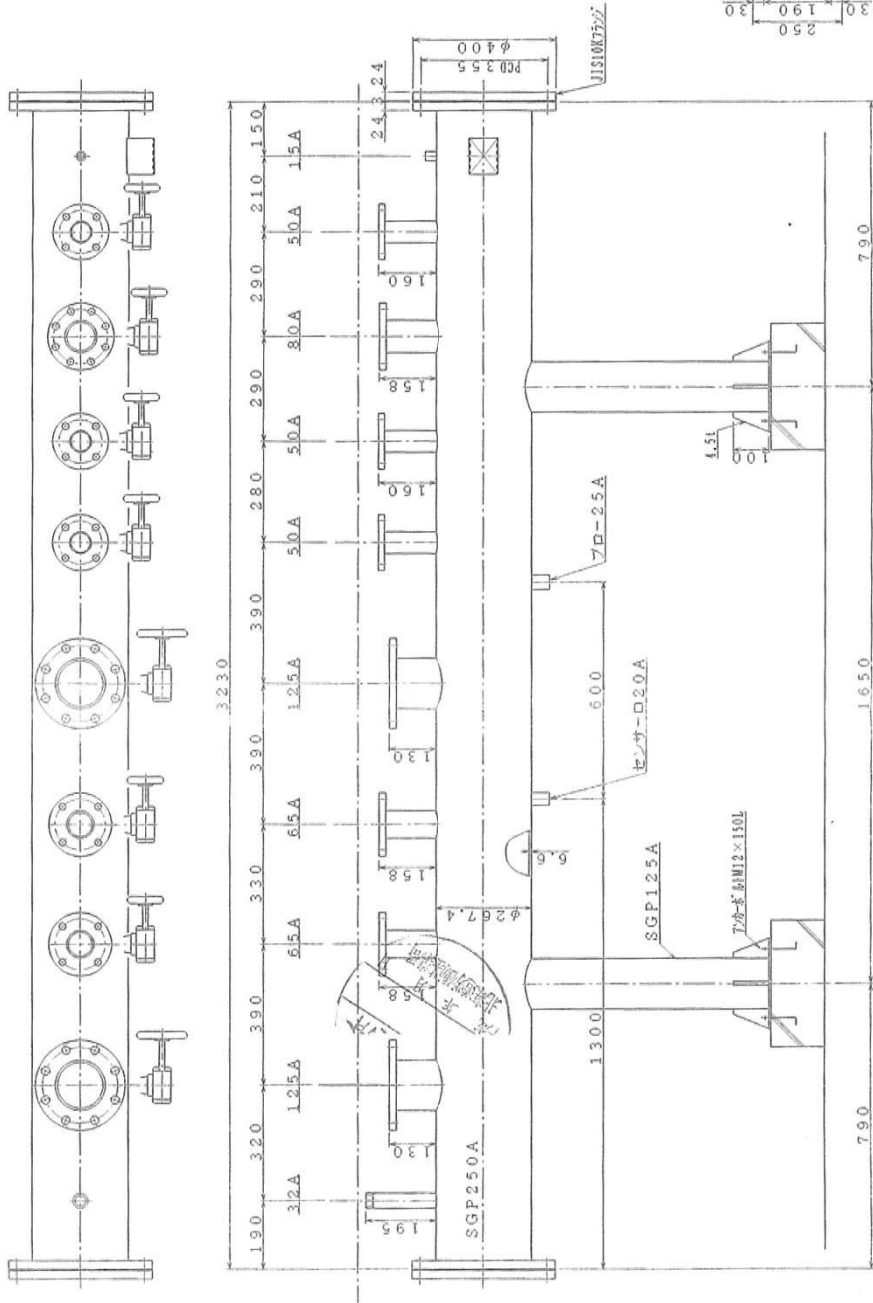
発寒破砕工場	図番
ロードヒーティング用ヘッド(往)No.2 (HS-2)	20



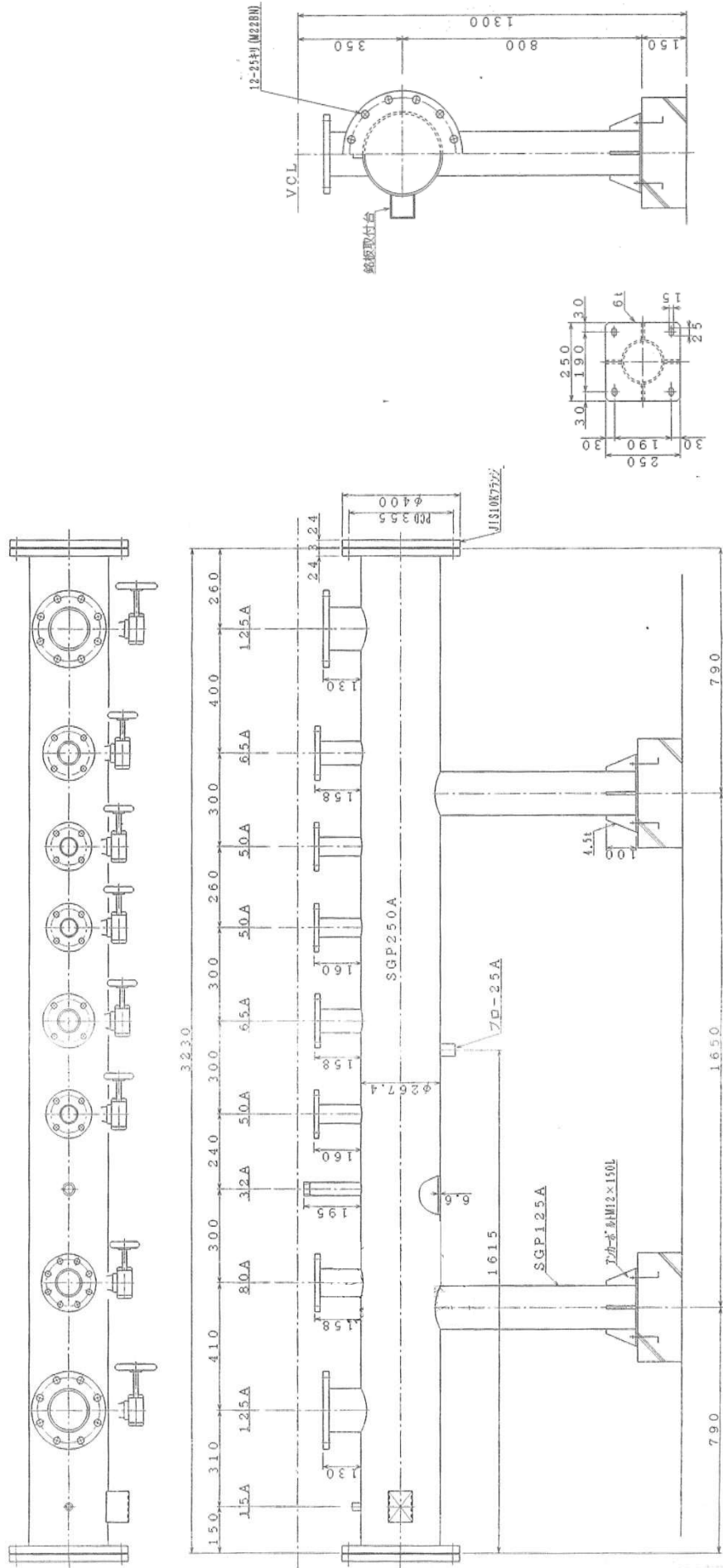
発寒破砕工場	図番
ロードヒーティング用ヘッダー(選)	21
(HR-1)	



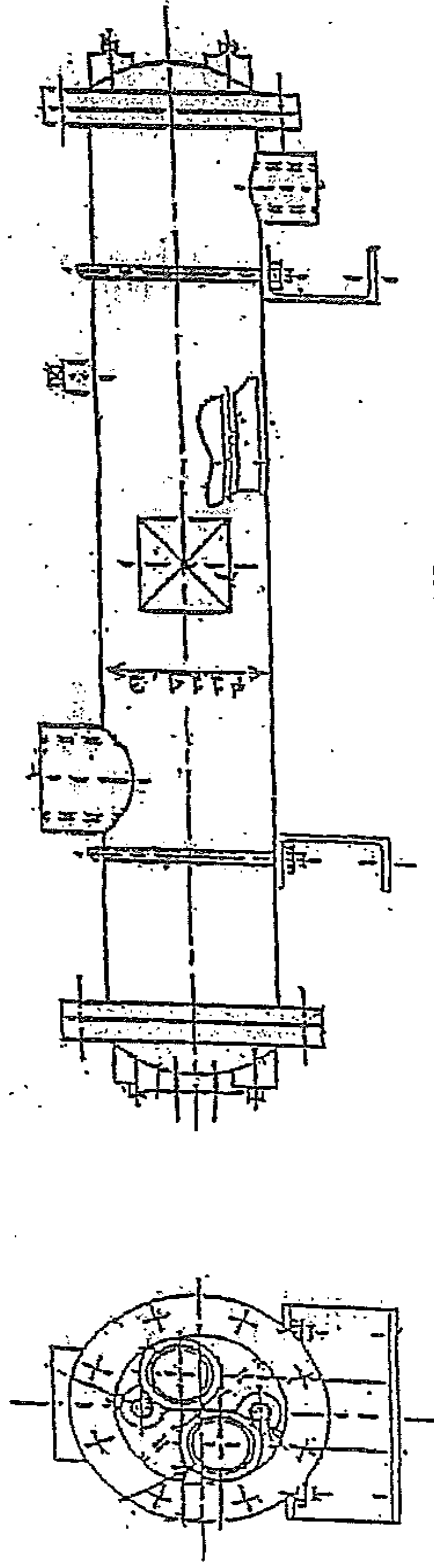
発寒破砕工場	図番
貯湯槽 (THW-1)	22



発 寒 破 砕 工 場	図 番
冷 暖 房 ヘ ッ ダ ー (往) (HCH-1)	23



発 寒 破 砕 工 場	図 番
冷暖房用ヘッダー(選)(HCH-2)	24



発寒破砕工場	図番
給湯用熱交換器 (HEX-1)	25