

## 令和2年度駒岡清掃工場電油操作器整備業務図面

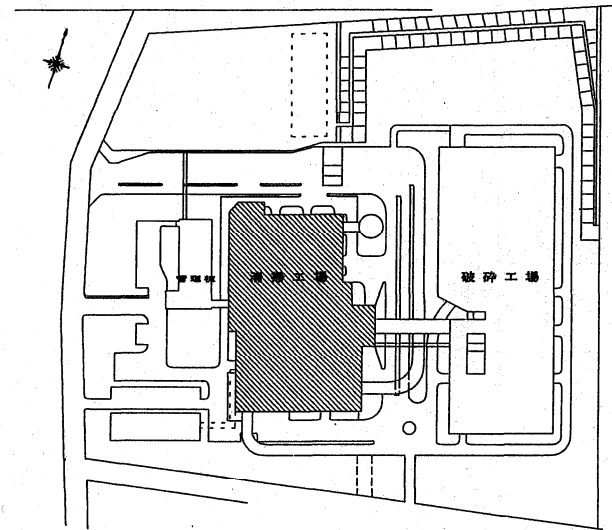
1	位置図・配置図	21		41	
2	工場棟断面図	22		42	
3	通風設備系統図	23		43	
4	場内平面図(2F)	24		44	
5	場内平面図(3F)	25		45	
6	電油操作器外観図	26		46	
7	EOP4詳細図(1)ケーシング	27		47	
8	EOP4詳細図(2)噴射管	28		48	
9	EOP4詳細図(3)油ポンプ	29		49	
10	EOP4詳細図(4)フォースコイル	30		50	
11	EOP2詳細図(1)ケーシング	31		51	
12	EOP2詳細図(2)自動手動切替コック	32		52	
13	EOP2詳細図(3)噴射管	33		53	
14	EOP2詳細図(4)油ポンプ	34		54	
15	EOP2詳細図(5)フォースコイル	35		55	
16	EOP2詳細図(6)シリンダ	36		56	
17		37		57	
18		38		58	
19		39		59	
20		40		60	





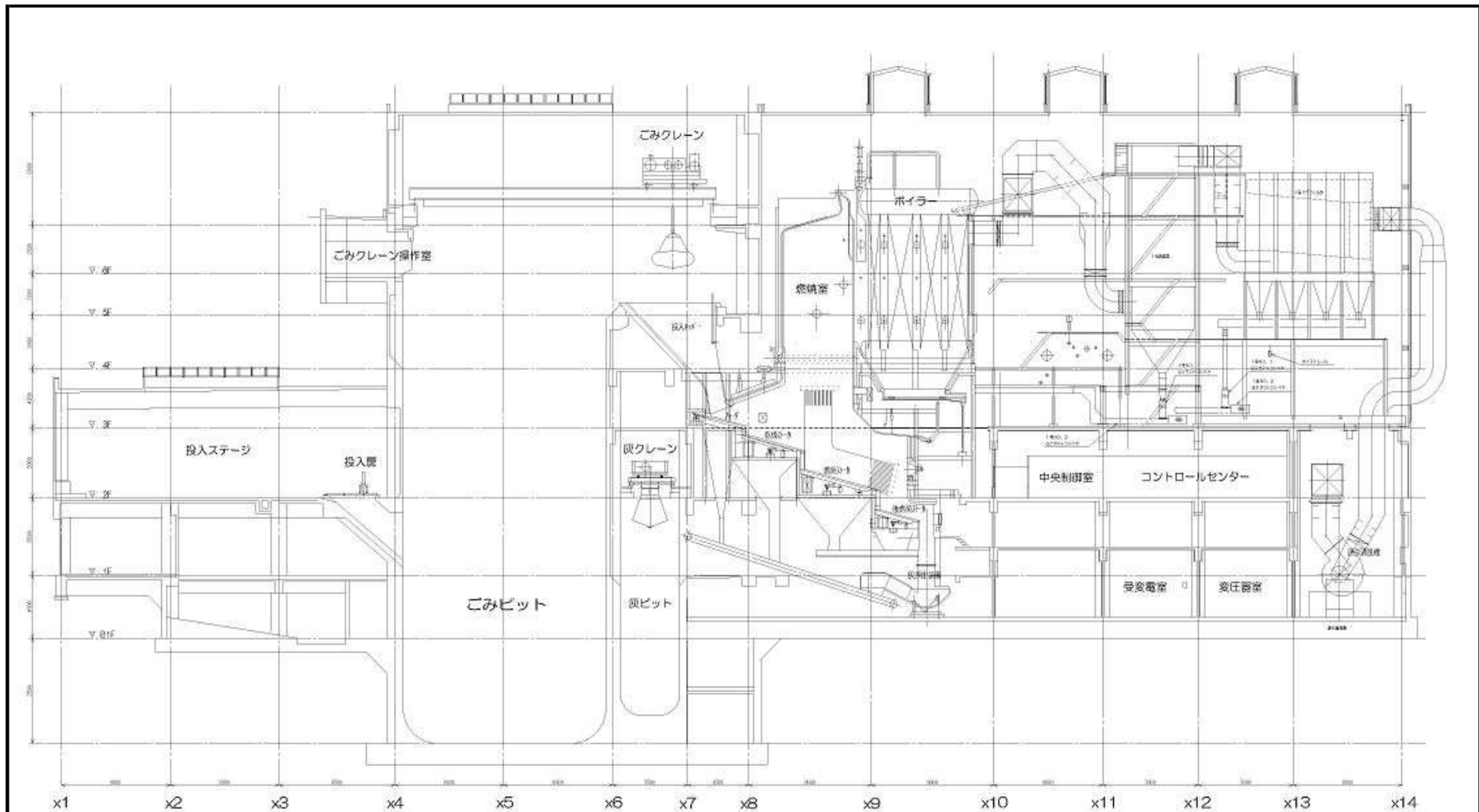
駒岡清掃工場 札幌市南区真駒内602番地

駒岡清掃工場位置図 1 : 1 2 0 0 0



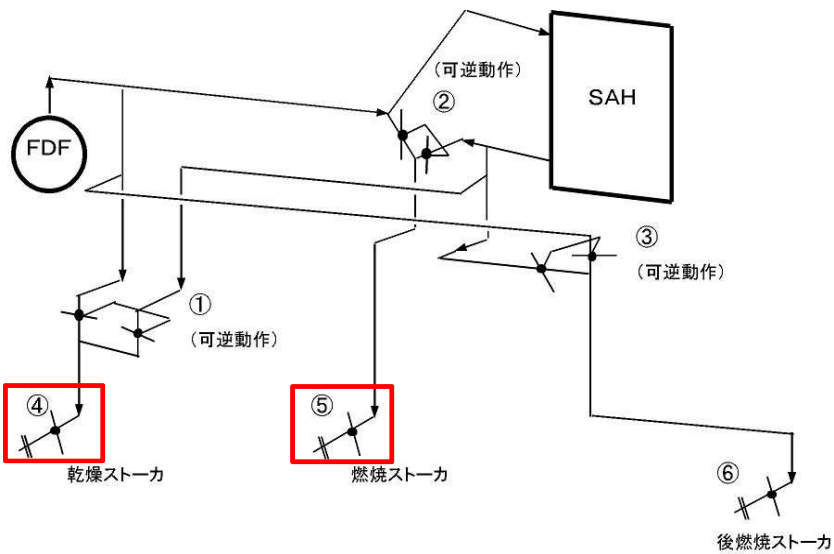
駒岡清掃工場配置図 1 : 3 0 0 0

駒岡清掃工場 電油操作器整備業務		
図番	1	位置図・配置図



駒岡清掃工場  
電油操作器整備業務

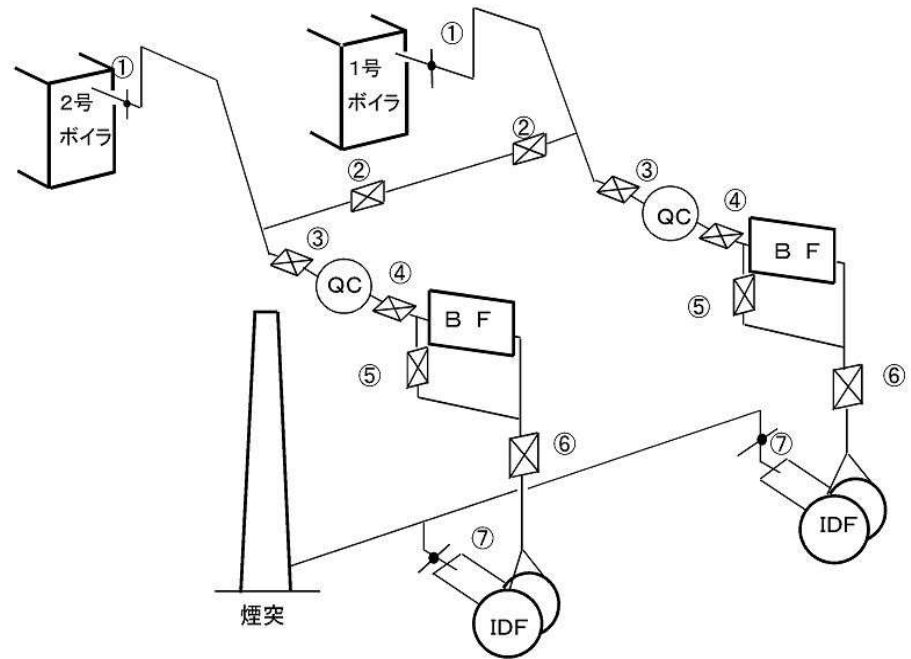
図番	2	工場棟断面図
----	---	--------



	名称	形式
①	乾燥空気温調ダンパ	ルーバ形
②	燃焼空気温調ダンパ	ルーバ形
③	後燃焼空気温調ダンパ	ルーバ形
④	乾燥空気量調節ダンパ	ルーバ形
⑤	燃焼空気量調節ダンパ	ルーバ形
⑥	後燃焼空気量調節ダンパ	ルーバ形

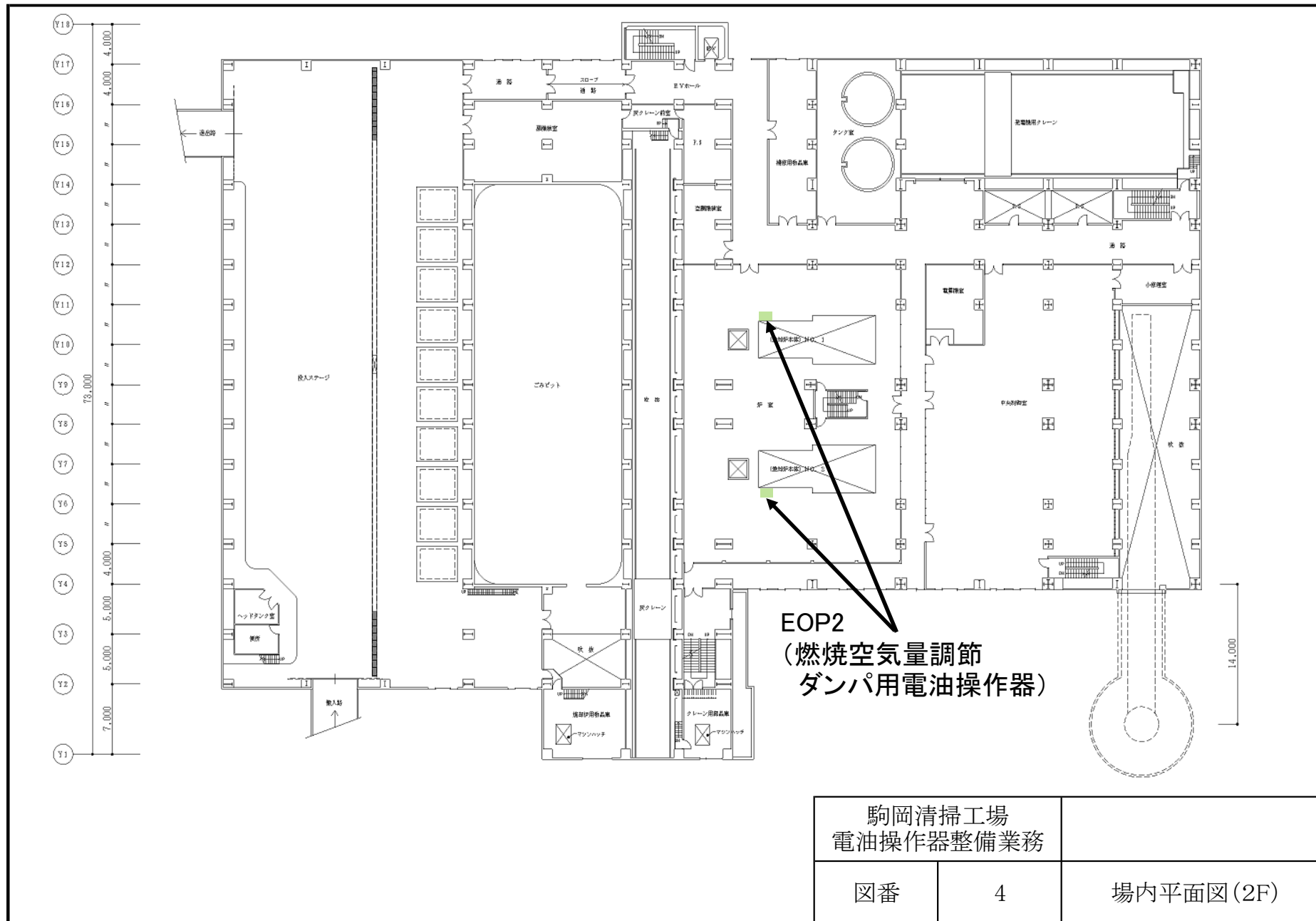


	名称	形式
①	第2燃焼室 冷却空気ダンパ	ルーバ形
②	第2燃焼室 冷却1次空気ダンパ	ルーバ形
③	第2燃焼室 冷却2次空気ダンパ	ルーバ形

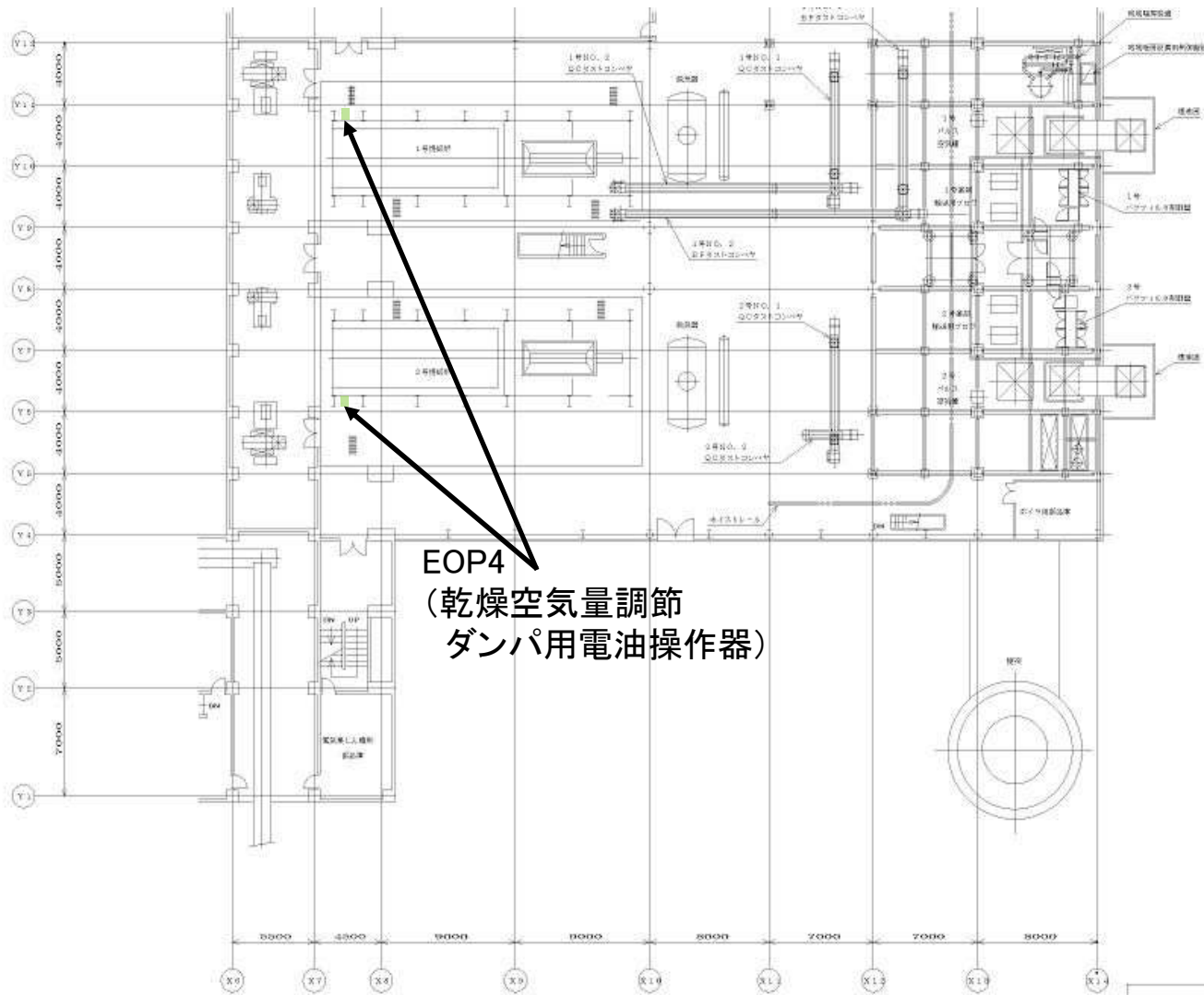


	名称	形式
①	ボイラ出口遮断ダンパ	ルーバ形
②	QC(前)バイパスダンパ	密閉形
③	QC入口ダンパ	密閉形
④	QC出口ダンパ	密閉形
⑤	BFバイパスダンパ	密閉形
⑥	炉圧制御ダンパ	密閉形
⑦	誘引通風機出口ダンパ	ルーバ形

駒岡清掃工場 電油操作器整備業務		
図番	3	通風設備系統図



駒岡清掃工場 電油操作器整備業務		
図番	4	場内平面図(2F)

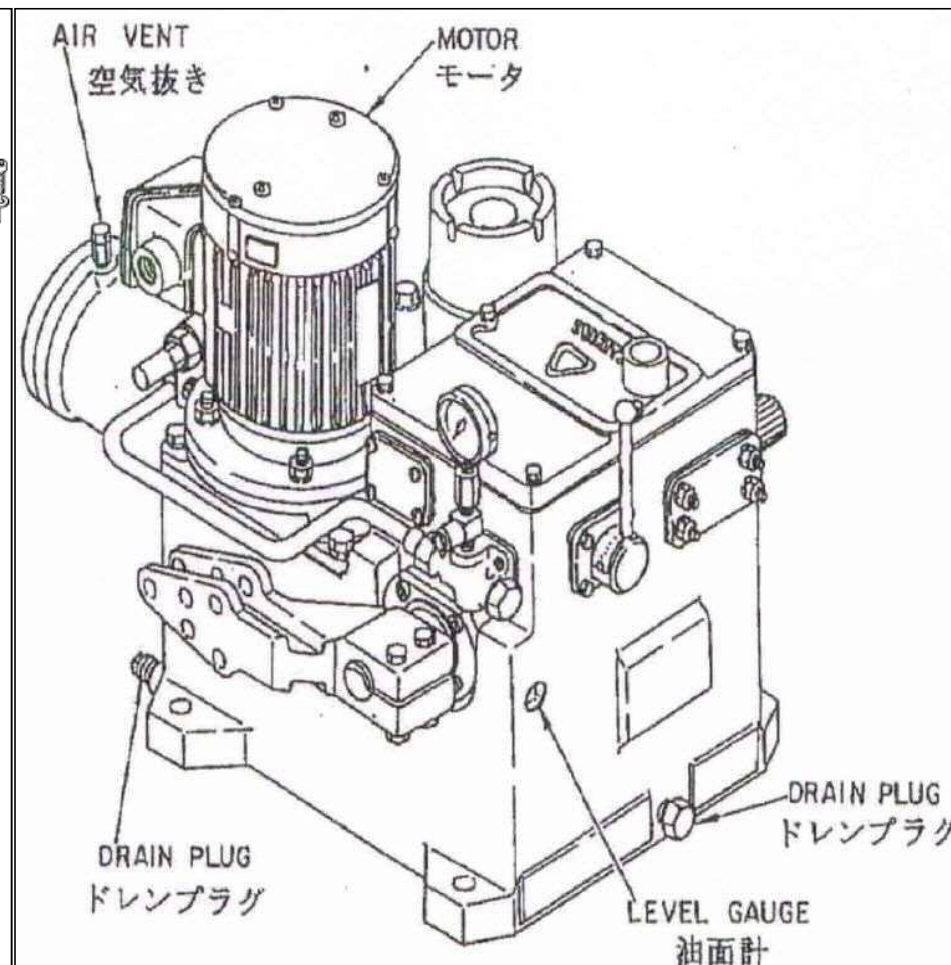
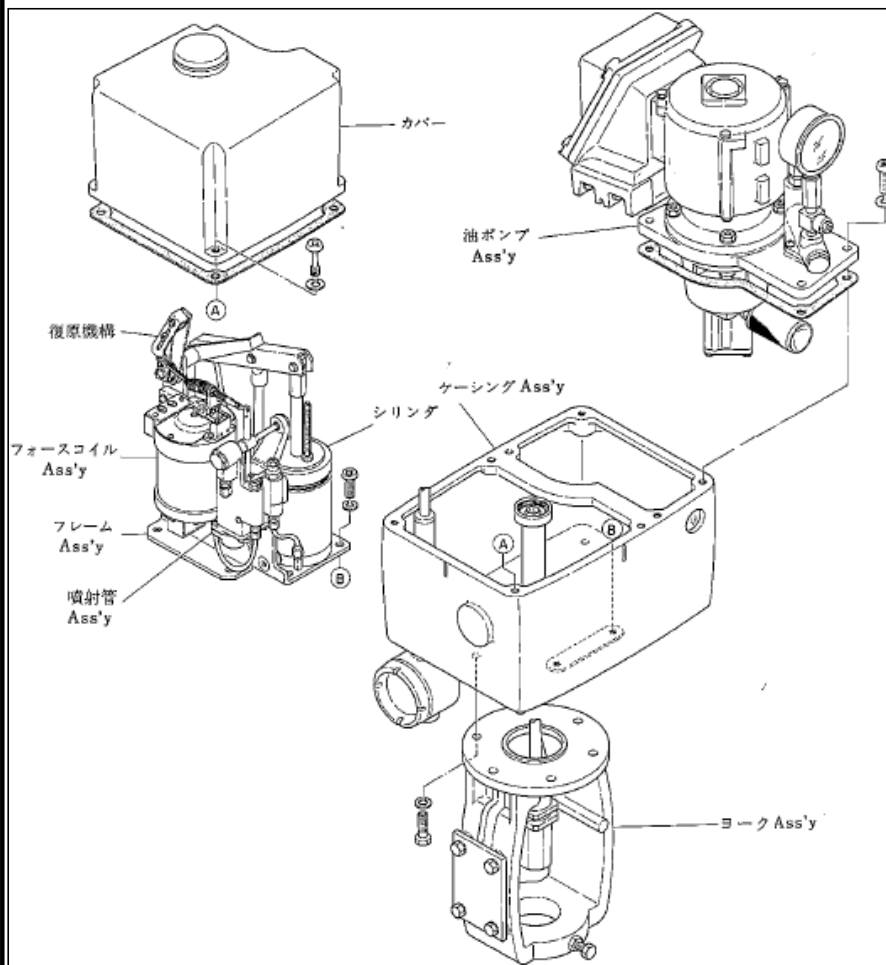


EOP4  
 (乾燥空気量調節  
 ダンパ用電油操作器)

駒岡清掃工場 電油操作器整備業務		
図番	5	場内平面図(3F)

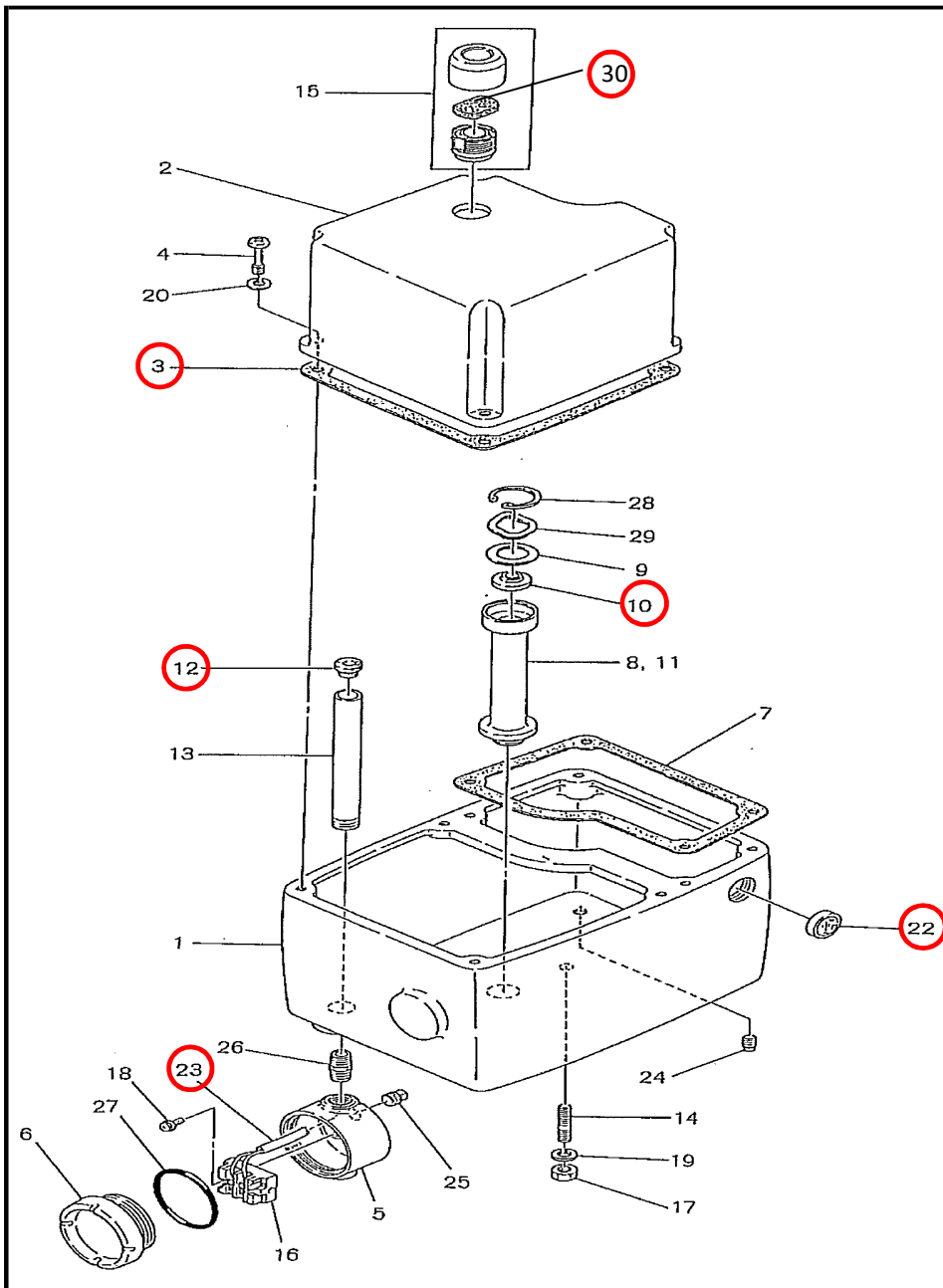
乾燥空気量調節ダンパ用電油操作器(EOP4)

燃焼空気量調節ダンパ用電油操作器(EOP2)



駒岡清掃工場 電油操作器整備業務		
図番	6	電油操作器外観図

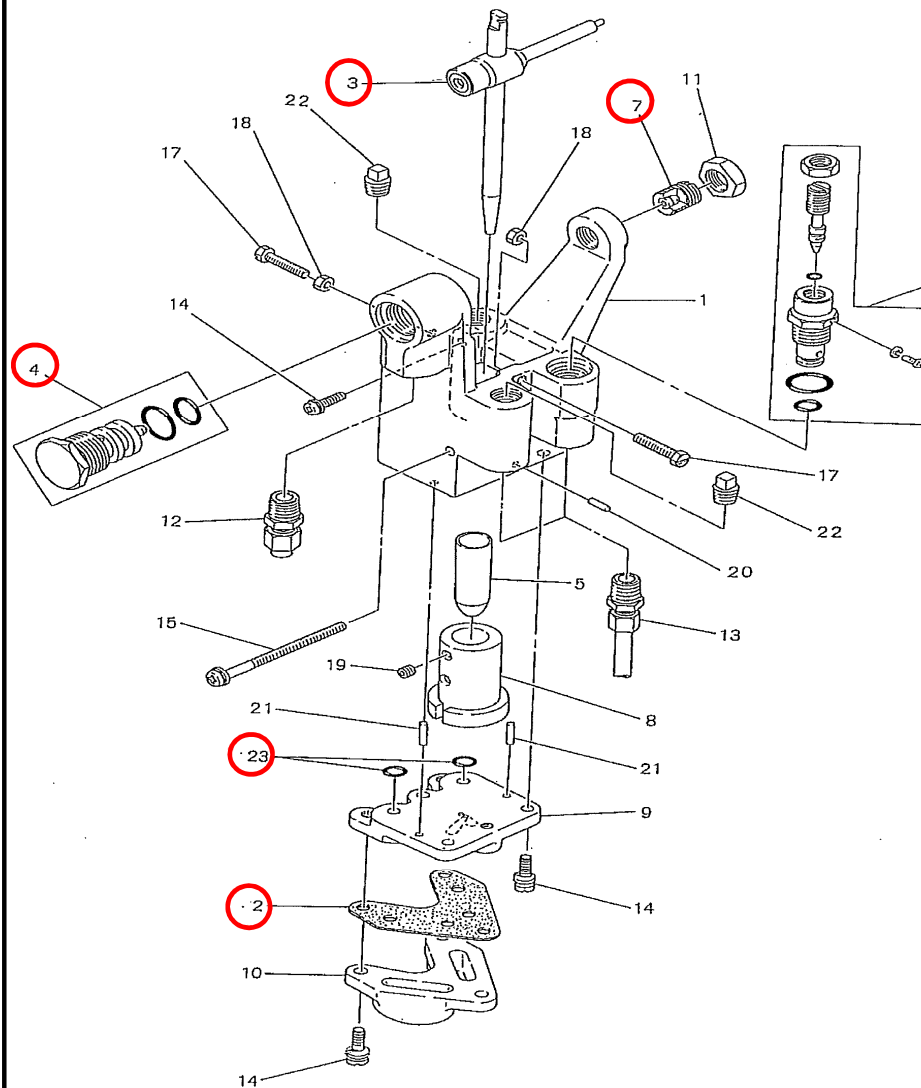




交換部品(支給)

No.	品名	規格	数量
3	本体ガスケット	OP-B4-12103	2枚
10	シールリング	OP-B4-12112	2枚
12	シールグロメット	OP-B4-12114	2個
22	油面計	OLG-30N-MS1	2個
23	キャプタイヤケーブル	外形 φ8 2芯	2本
30	フィルタエレメント	STD-903-3	2個
-	作動油	ダフニースーパータービンオイル #32 20Lペール缶	1缶

駒岡清掃工場 電油操作器整備業務		
図番	7	EOP4詳細図(1) ケーシング

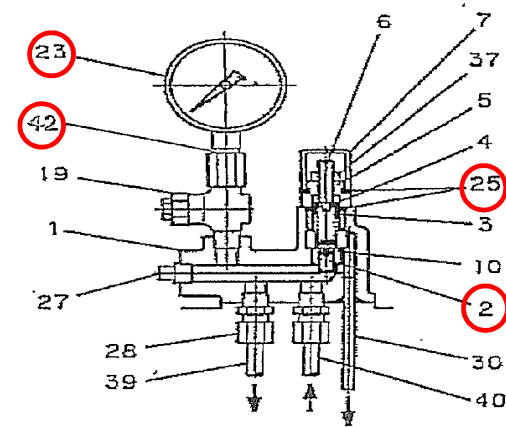
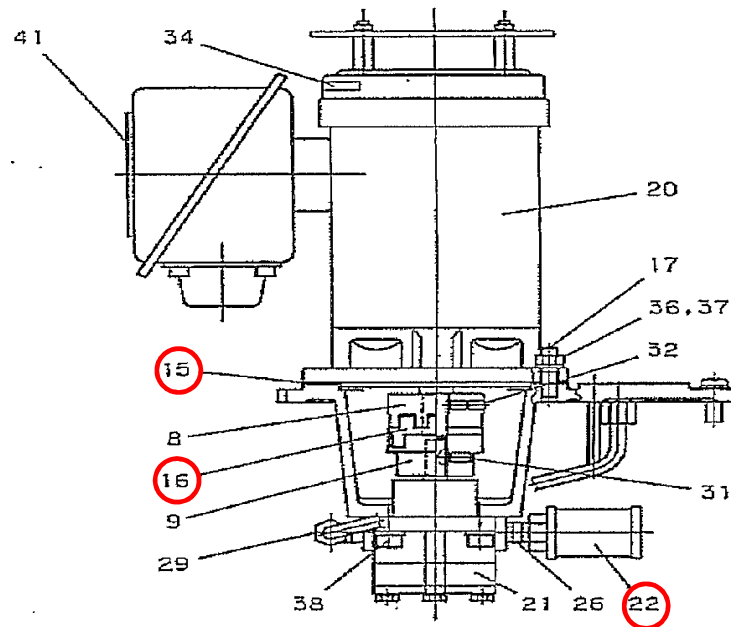


交換部品(支給)

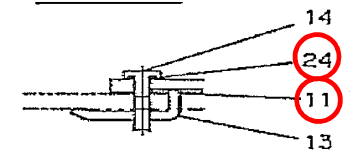
No.	品名	規格	数量
2	ディフューザガスケット	OP-B4-12302	2枚
3	噴射管	OP-B4-12390	2個
4	支持金具	OP-B4-12391	2個
7	ピボットASS'Y	G22-1270	2組
23	ディフューザ用Oリング	AN6227 #6	4枚

※ディフューザ用Oリングは1か所につき2枚1組使用

駒岡清掃工場 電油操作器整備業務		
図番	8	EOP4詳細図(2) 噴射管



矢視日一日

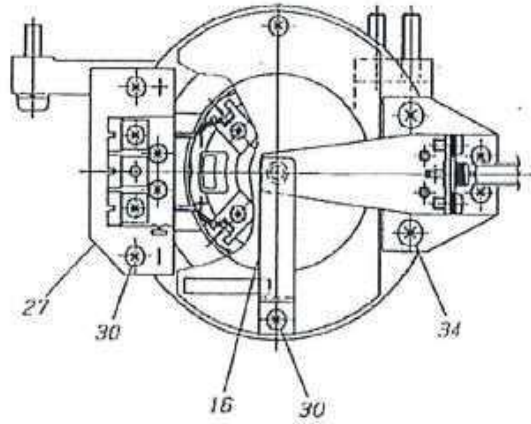


※リーフ弁用Oリングは1か所につき2枚1組使用

交換部品(支給)

No.	品名	規格	数量
2	リリース弁	OP4-15602	2個
11	ポンプベースガスケット	OP-B4-12109	2枚
15	モータフランジガスケット	G03-1355-1	2枚
16	トランスミッタ	G30-1609	2個
22	サクシオンフィルタ	MSN-01 Rc1/4	2個
23	グリセリン入圧力計	A1/4G*60*3MPa	2個
24	ポンプベースホルト用Oリング	AN6227#8	2個
25	リリース弁用Oリング	AN6227#13	4枚
42	圧力計用Oリング	AN6227#4	2枚

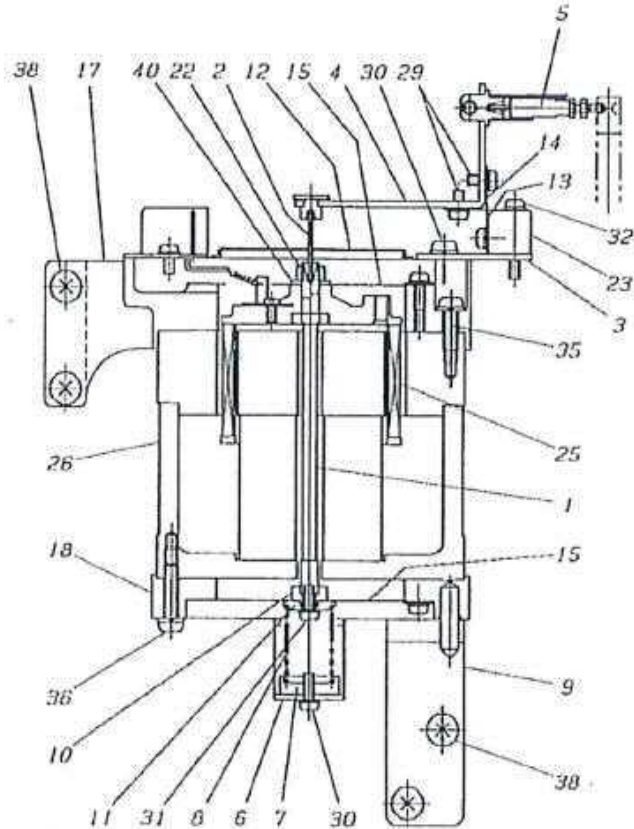
駒岡清掃工場 電油操作器整備業務		
図番	9	EOP4詳細図(3)油ポンプ



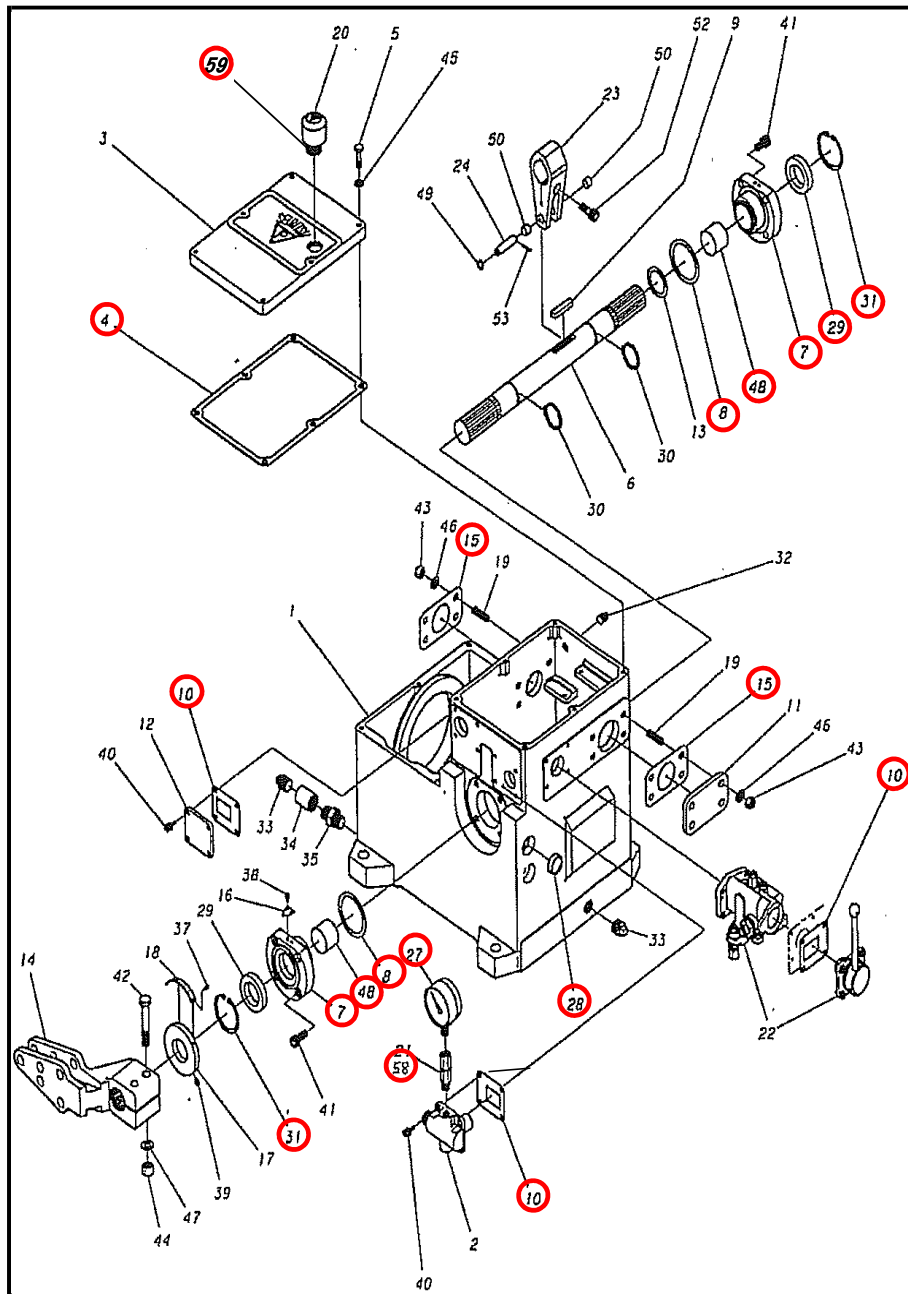
交換部品(支給)

No.	品名	規格	数量
-	フォースコイルAss'y	OP4-FC1-SFC1-31-MS1	2組

※図はフォースコイルAss'yの詳細図のため、部品No.は無い。



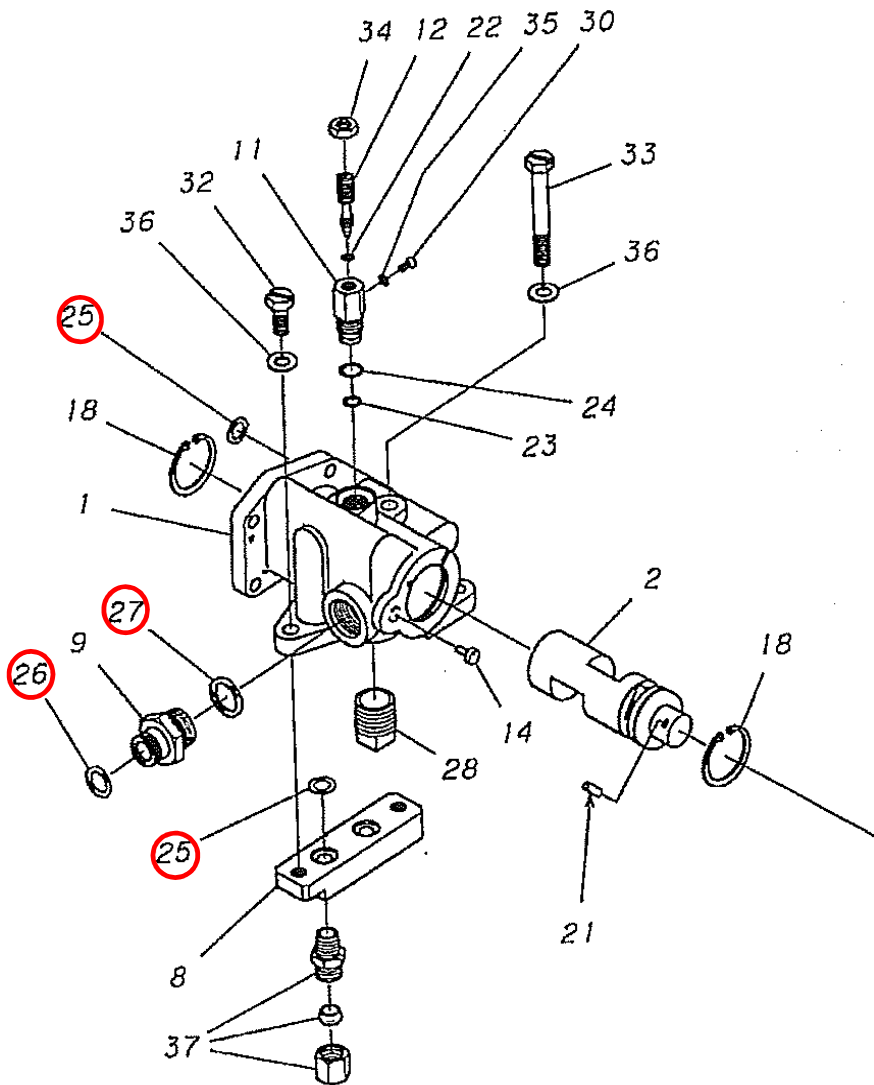
駒岡清掃工場 電油操作器整備業務		
図番	10	EOP4詳細図(4) フォースコイル



交換部品(支給)

No.	品名	規格	数量
4	上蓋パッキン	OP-B1-11103	2枚
7	軸受け	OP-B1-11106	4個
8	軸受けガスケット	OP-B1-11107	4枚
10	管継手パッキン	OP-B1-11118	6枚
15	側部ガスケット	R-B-20108	4枚
27	グリセリン入圧力計	A1/4G*60*3MPa	2個
28	油面計	OLG-30N-MS1	2個
29	オイルシール	UE385811	2枚
31	穴用C形止輪	JIS 2804 穴用58	4枚
48	DUブッシュ	MB3830DU	4個
58	圧力計用Oリング	AN6227#4	2枚
59	フィルタエレメント	STD-903-3	2個
-	作動油	タフニスーパタービンオイル #46 20Lペール缶	3缶

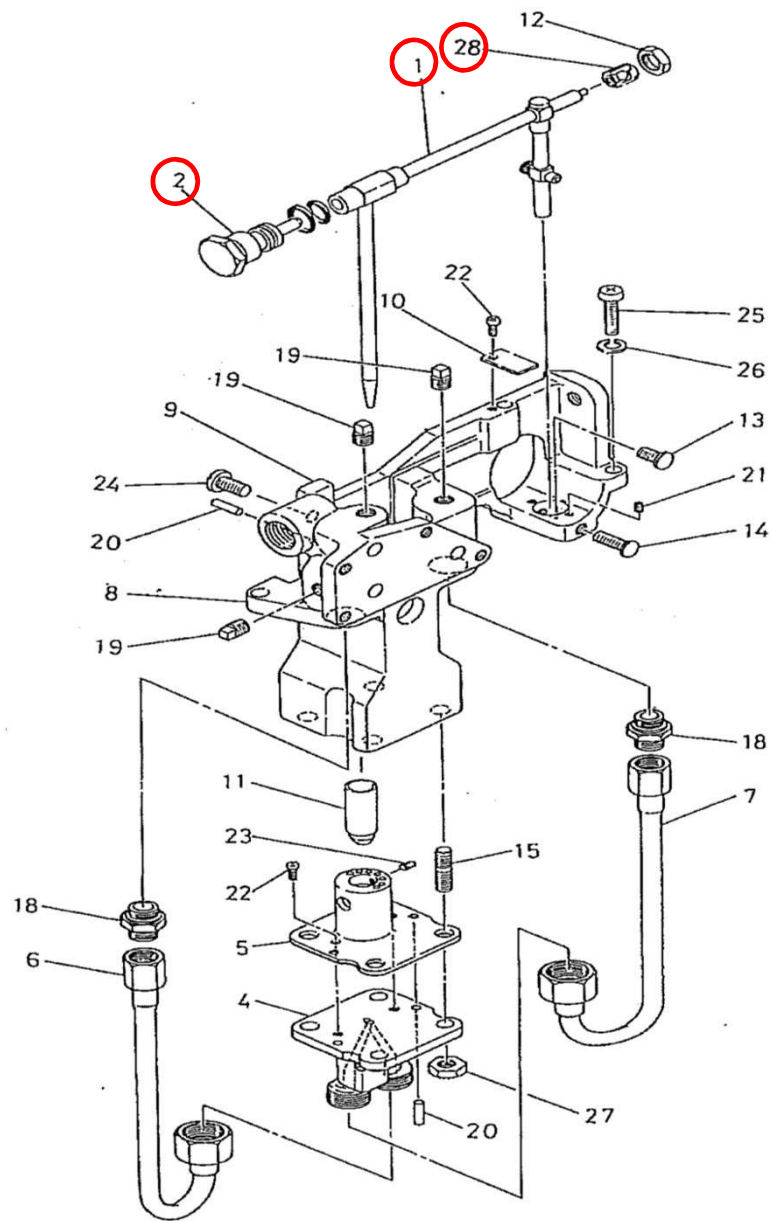
駒岡清掃工場 電油操作器整備業務		
図番	11	EOP2詳細図(1) ケーシング



交換部品(支給)

No.	品名	規格	数量
25	6C継手ブロック用Oリング	AN6227#8	4枚
26	6C元圧継手用Oリング	AN6227#10	2枚
27	6C元圧継手用Oリング	AN6227#13	2枚

駒岡清掃工場 電油操作器整備業務		
図番	12	EOP2詳細図(2) 自動手動切替コック



交換部品(支給)

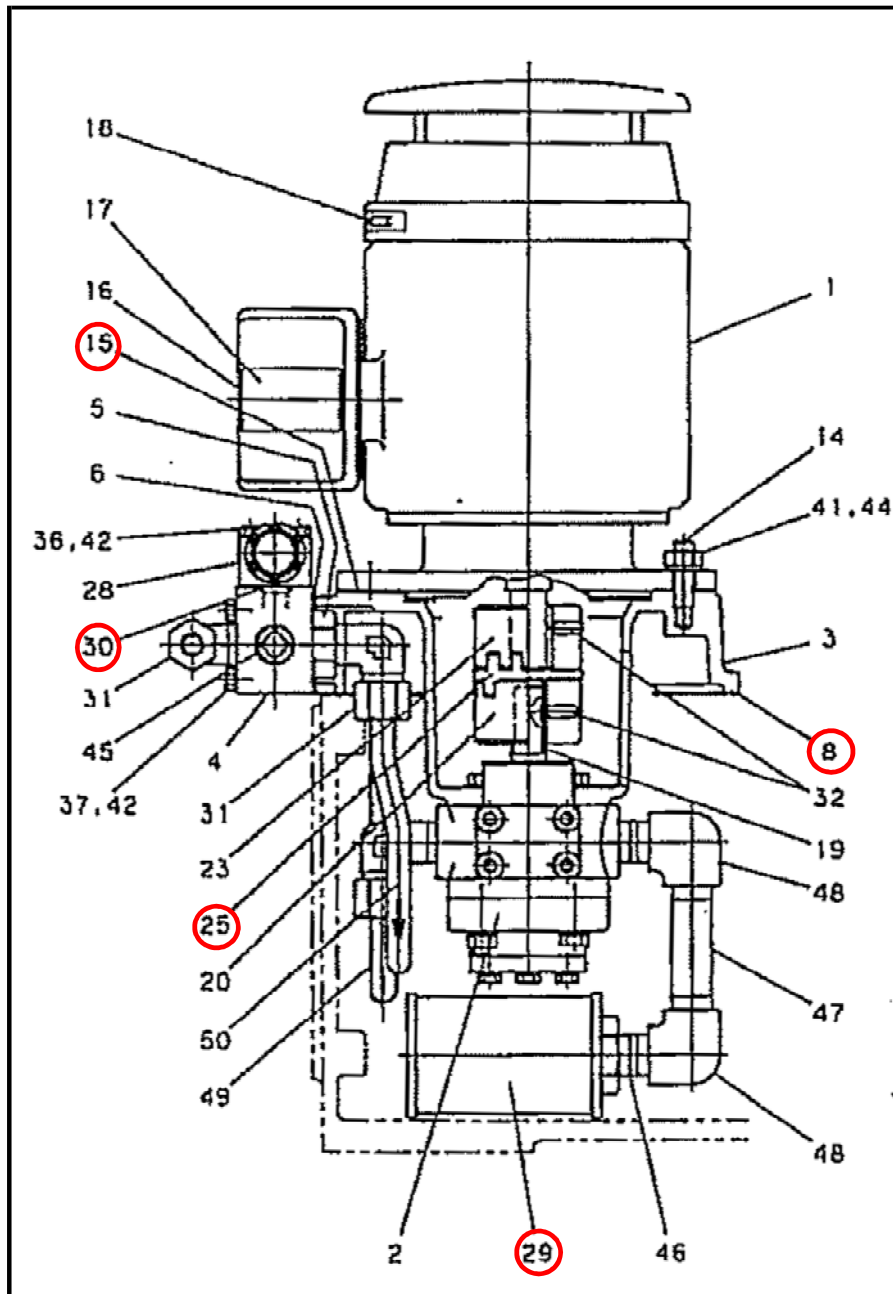
No.	品名	規格	数量
1	噴射管	OP-B1-11201-2	2個
2	支持金具	OP-B1-11290	2個
28	ピボット ASS'Y	G22-1270	2組

駒岡清掃工場  
電油操作器整備業務

図番

13

EOP2詳細図(3)  
噴射管



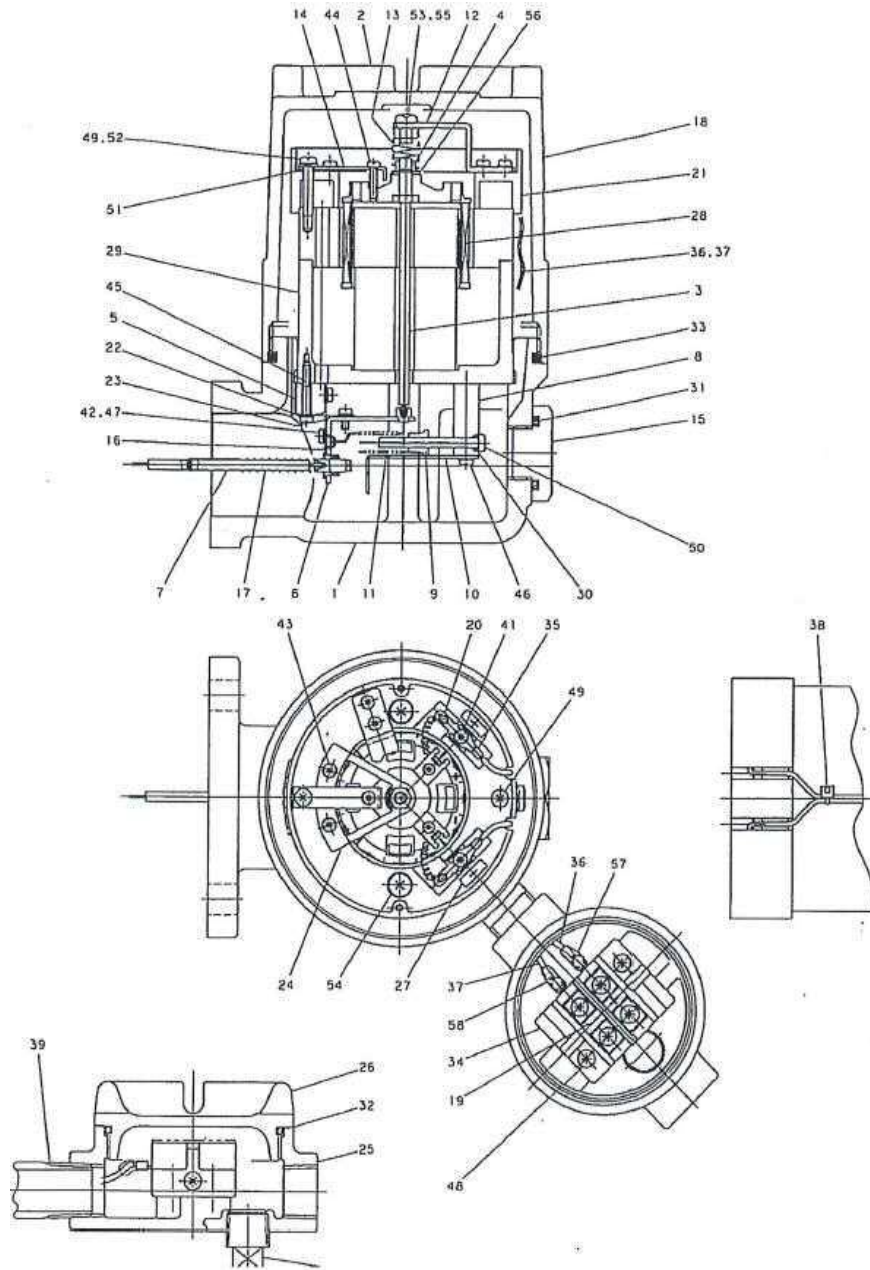
交換部品(支給)

No.	品名	規格	数量
8	ポンプベースガスケット	OP-B1-11312	2枚
15	モータフランジガスケット	G03-1355-3	2枚
25	トランスミッタ	G30-1610	2個
29	サクションフィルタ	SCF-04-150-110L	2個
30	リリーフ弁用Oリング	AN6227#11	4枚

※リリーフ弁用Oリングは1か所につき2枚1組使用

駒岡清掃工場 電油操作器整備業務		
図番	14	EOP2詳細図(4) 油ポンプ



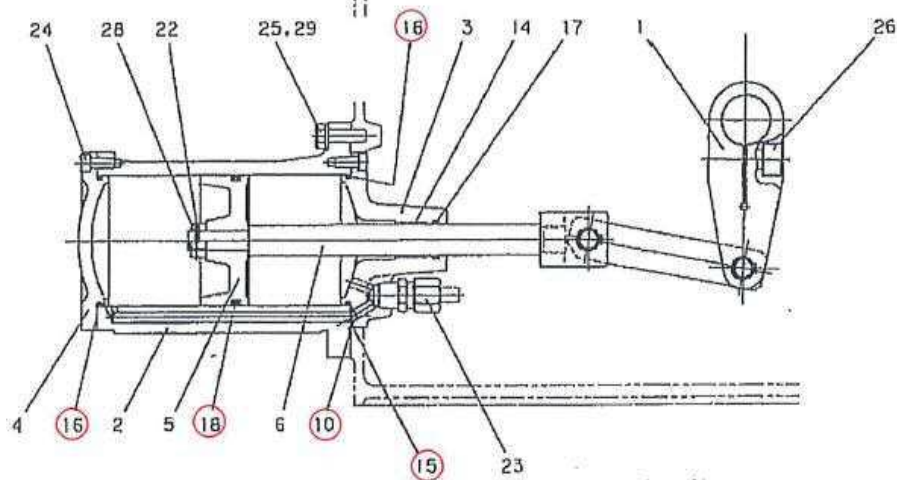
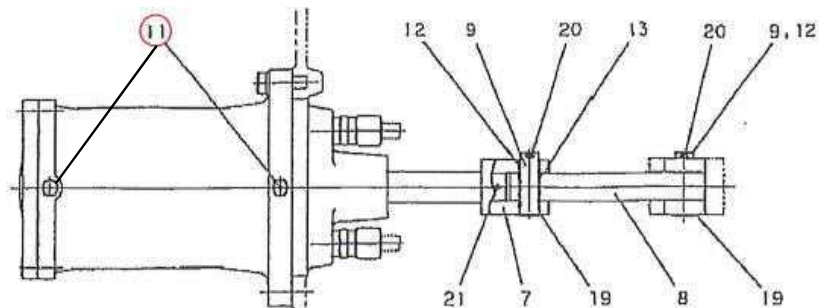


交換部品(支給)

No.	品名	規格	数量
-	フォースコイルAss'y	R-FC1-22000-N-MS1	2組

※図はフォースコイルAss'yの詳細図のため、部品No.は無い。

駒岡清掃工場 電油操作器整備業務		
図番	15	EOP2詳細図(5) フォースコイル



交換部品(支給)

No.	品名	規格	数量
10	シリンダ取付用ガスケット	OP-B2-10407	2枚
11	空気抜きプラグ	STD-691	4個
15	ヘッド側バイパス用Oリング	AN6227 #8	2枚
16	シリンダヘッド、エンド用Oリング	AN6230 #19	4枚
18	ピストン用Oリング	JISB2401 P95	2枚

駒岡清掃工場 電油操作器整備業務		
図番	16	EOP2詳細図(6) シリンダ