

# 仕様書

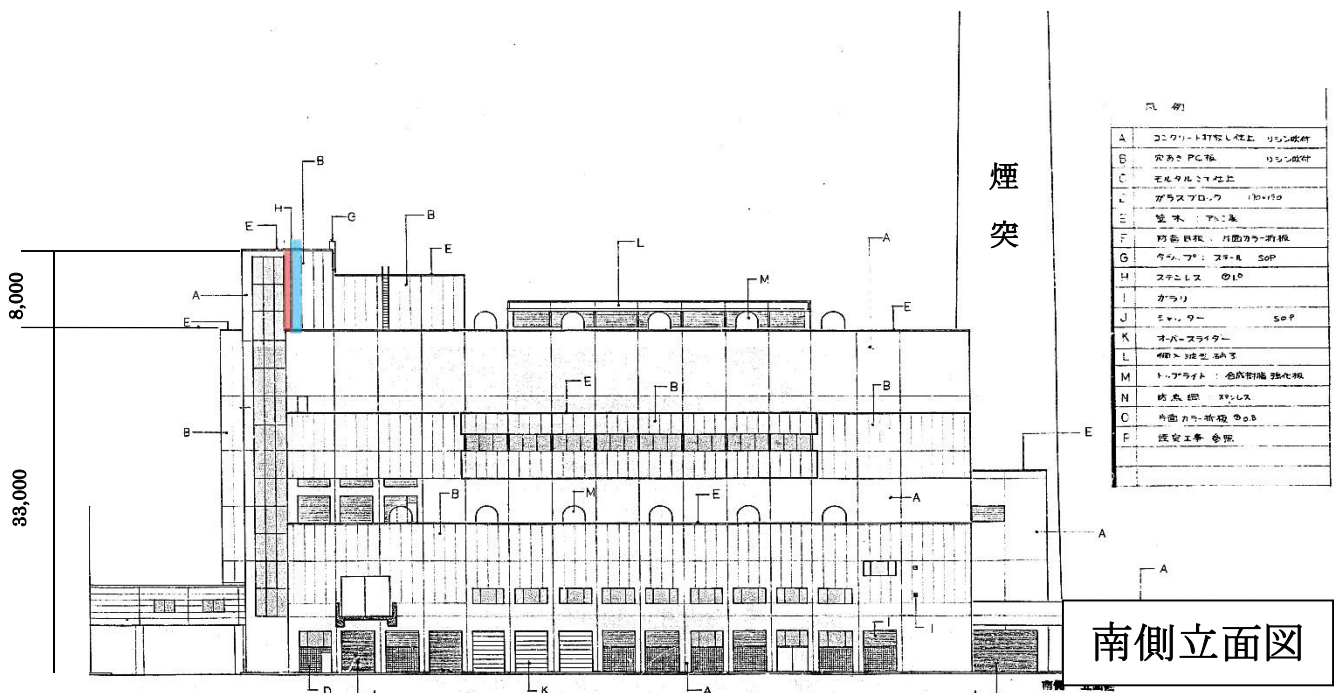
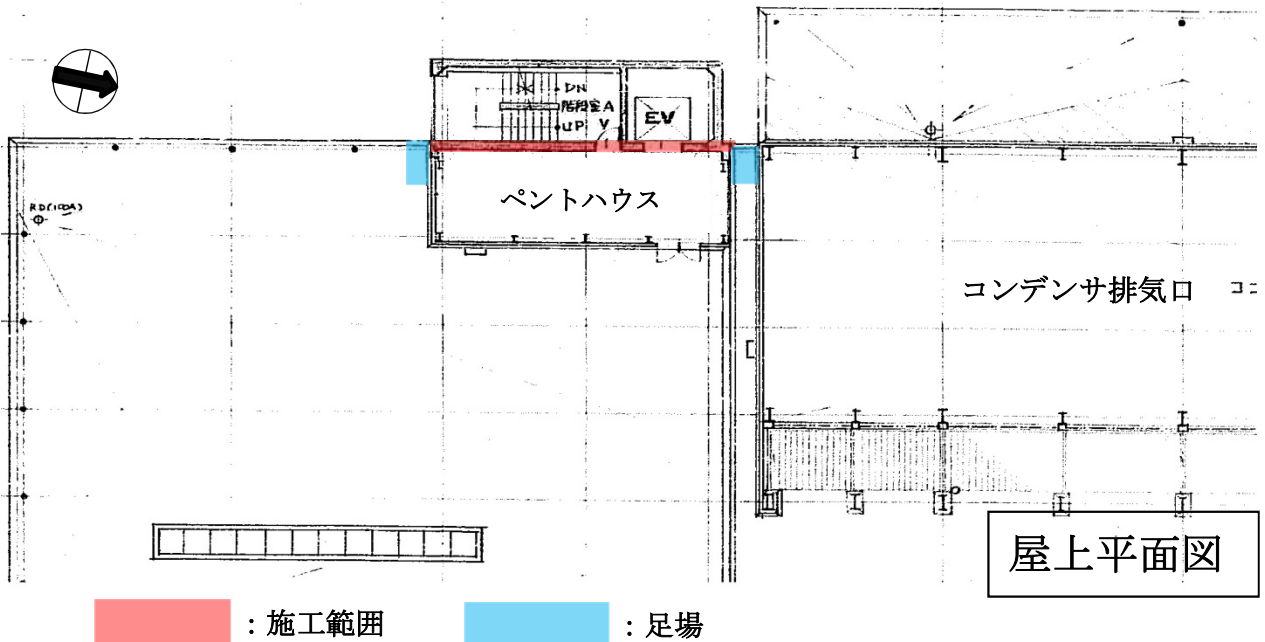
## 1 名称

屋上ペントハウスエキスパンション修繕

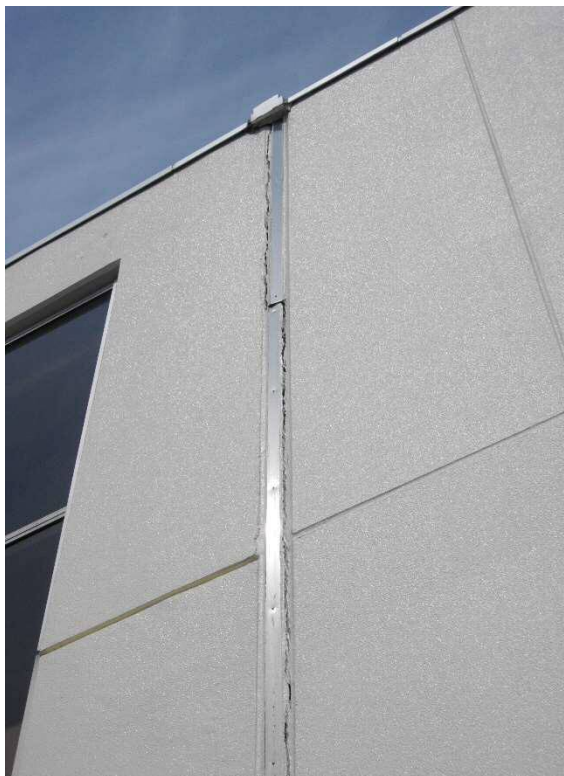
## 2 内容

工場棟屋上ペントハウスと階段・エレベーター建屋のジョイントシール部に亀裂があるため、側面継目と上部笠木のシールの復旧を行い、側面継目については新たにエキスパンションを設置する。

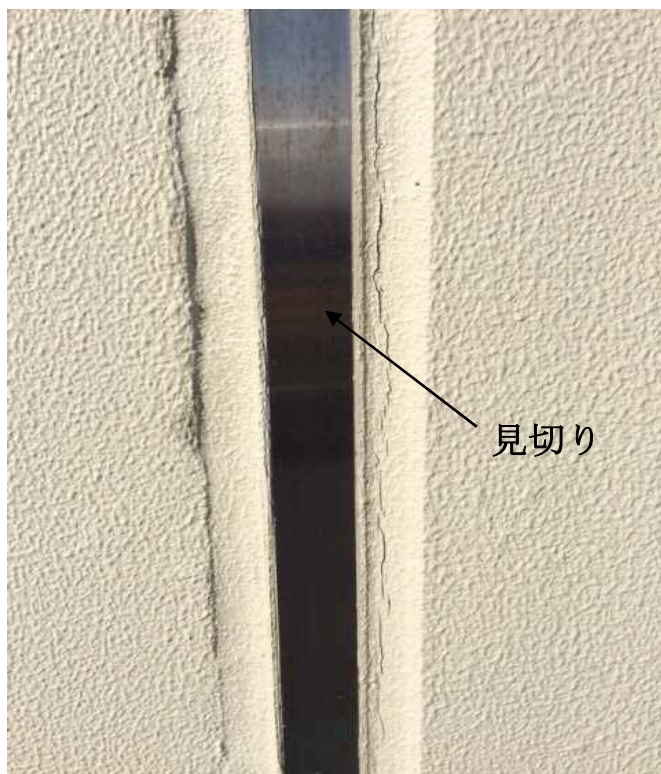
## 3 図面



4 現場写真



ジョイントシール破損状況



ジョイントシール部



側面シール  $8\text{m} \times 4 = \text{計 } 32\text{m}$   
 (見切りの左右)  
 EXP-J カバー  $8\text{m} \times 2 = \text{計 } 16\text{m}$

建屋南側から



笠木シール  $11.5\text{m} \times 2 = \text{計 } 23\text{m}$   
 (左右)

笠木



建屋東側から



建屋北側状況

## 5 必要資材・車両

全て受託者が用意すること。仮設資材等はクレーン車を利用し屋上へ運ぶこと。  
その他、主な資材は以下のとおり。

- (1) 作業用仮設足場 (高さ 9.0m×幅 1.8m) 2面
- (2) 網シート ( " ) 2面
- (3) シーリング剤 (側面継目 32m+笠木 23m) 55m
- (4) EXP-Jカバー アルミ平型 クリアー100(側面継目分) 16m

## 6 履行検査場所

札幌市駒岡清掃工場敷地内(札幌市南区真駒内 602 番地)

## 7 履行期間

契約の日から平成 31 年 6 月 28 日まで

## 8 提出書類

修繕報告書(作業前後の状態・使用資材等がわかるもの)

## 9 その他

- (1) 本仕様書に明記のない事項については、施設管理担当者と協議して決定すること。
- (2) 疑義の発生についても前項と同様とする。

10 担当者

札幌市環境局環境事業部駒岡清掃工場

管理係 島岡

電話 582-9733 FAX 582-9753