

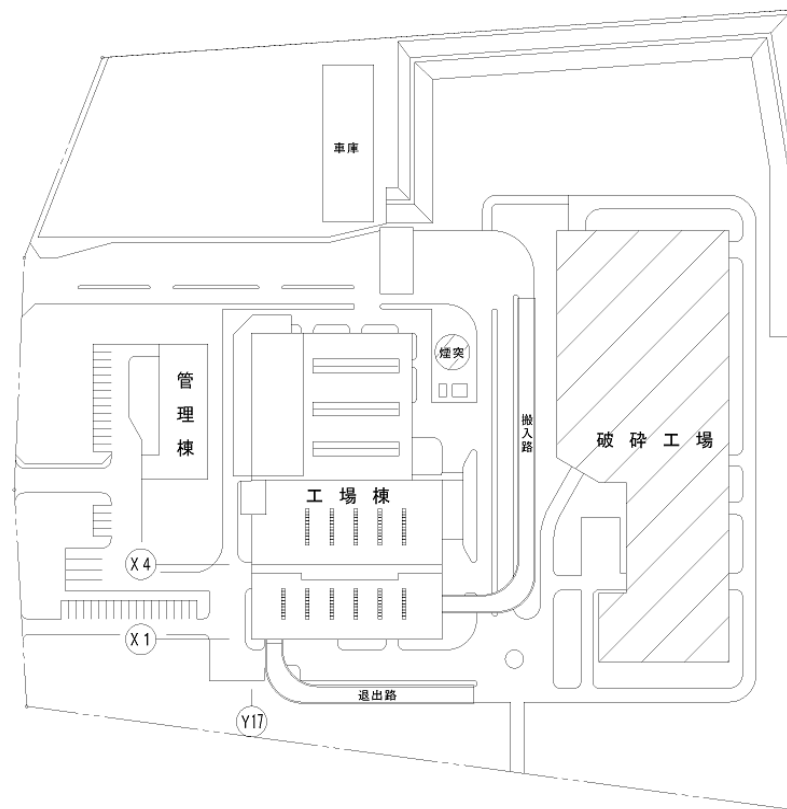
平成31年度駒岡清掃工場煙突整備業務図面

1	位置図・配置図	21		41	
2	場内平面図(1F)	22		42	
3	煙突平面図・断面図	23		43	
4	煙突ノズル詳細図	24		44	
5	避雷針詳細図	25		45	
6	破砕棟平面図・立面図	26		46	
7		27		47	
8		28		48	
9		29		49	
10		30		50	
11		31		51	
12		32		52	
13		33		53	
14		34		54	
15		35		55	
16		36		56	
17		37		57	
18		38		58	
19		39		59	
20		40		60	



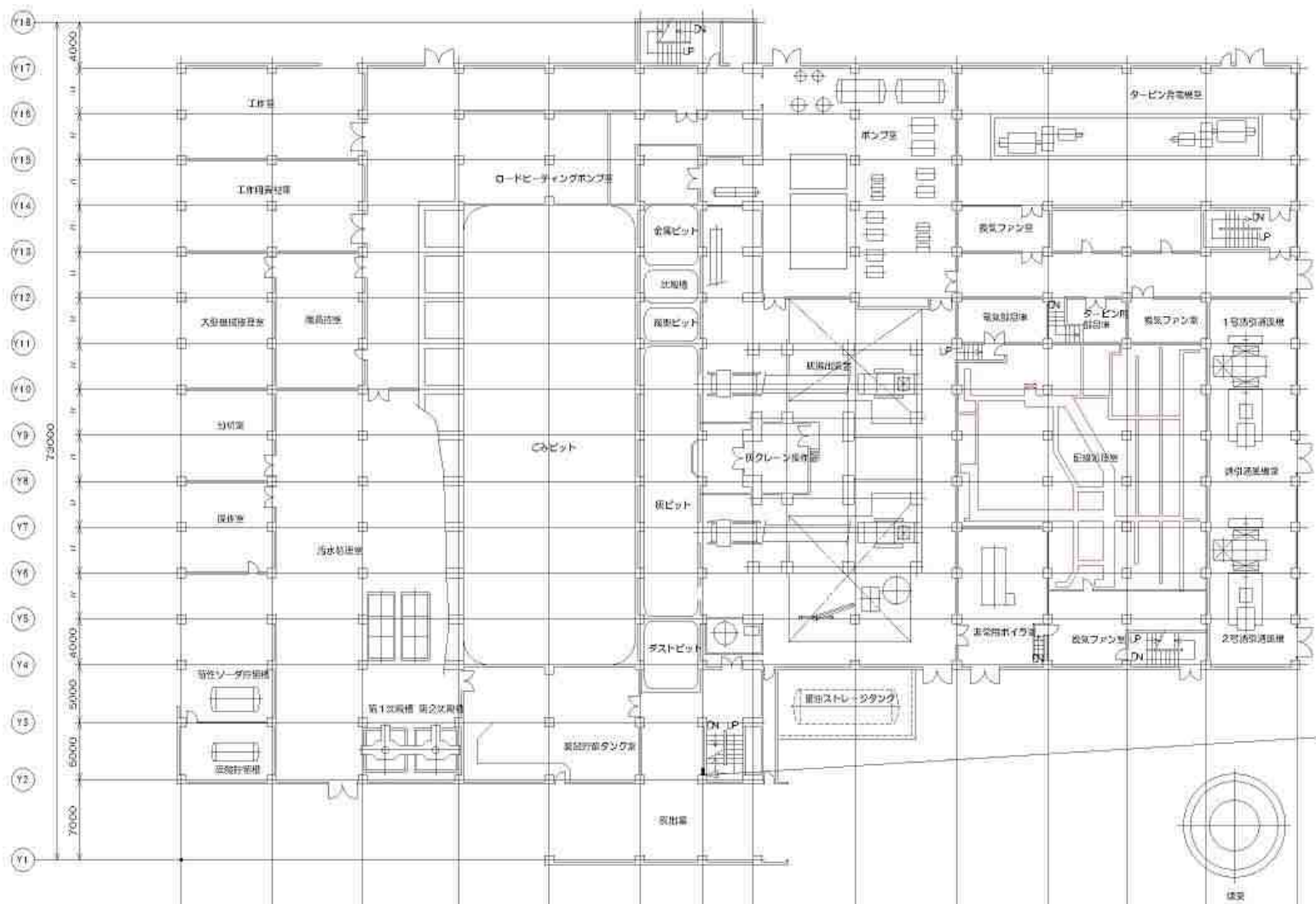
駒岡清掃工場 札幌市南区真駒内602番地

位置図



配置図

駒岡清掃工場 煙突整備業務		
図番	1	位置図・配置図

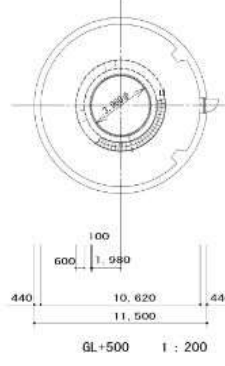
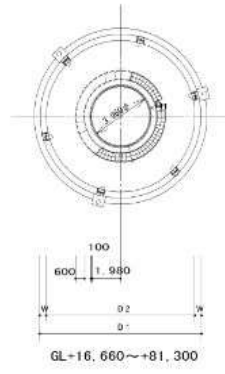
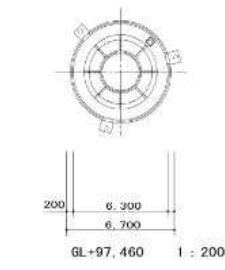


駒岡清掃工場  
煙突整備業務

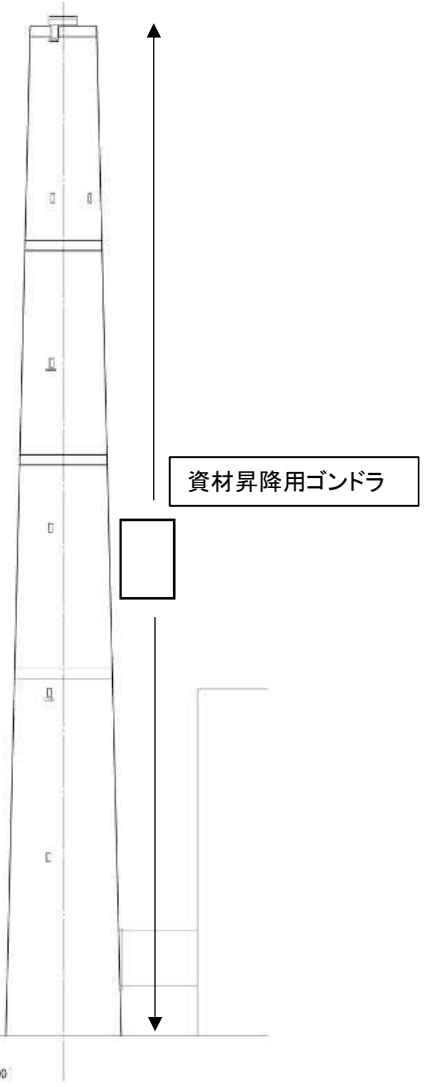
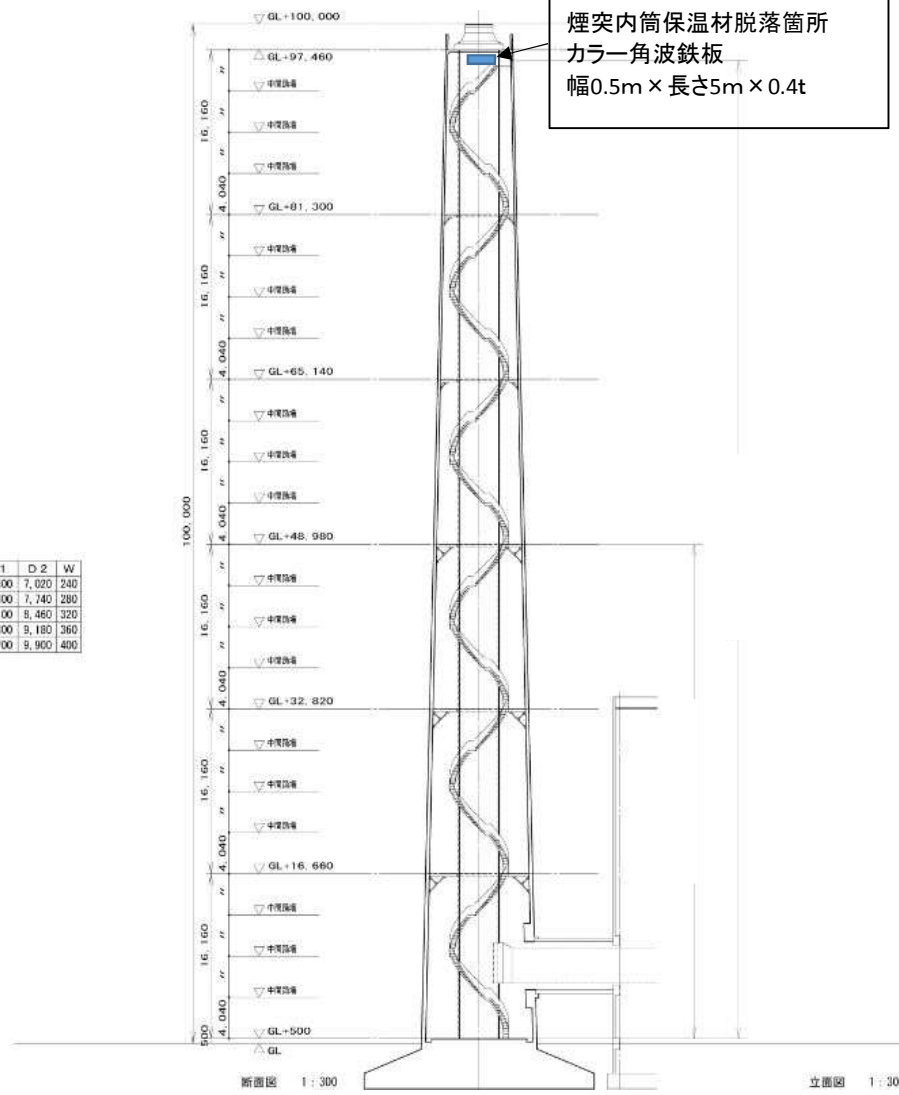
図番

2

場内平面図(1F)

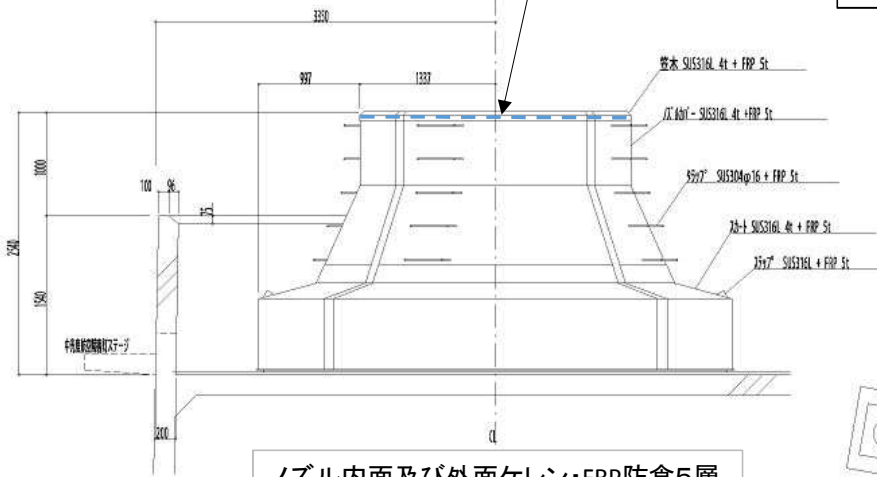


	D 1	D 2	W
GL+81.300	7,500	7,020	240
GL+65.100	8,300	7,740	280
GL+48.980	9,100	8,460	320
GL+32.820	9,900	9,180	360
GL+16.660	10,700	9,900	400

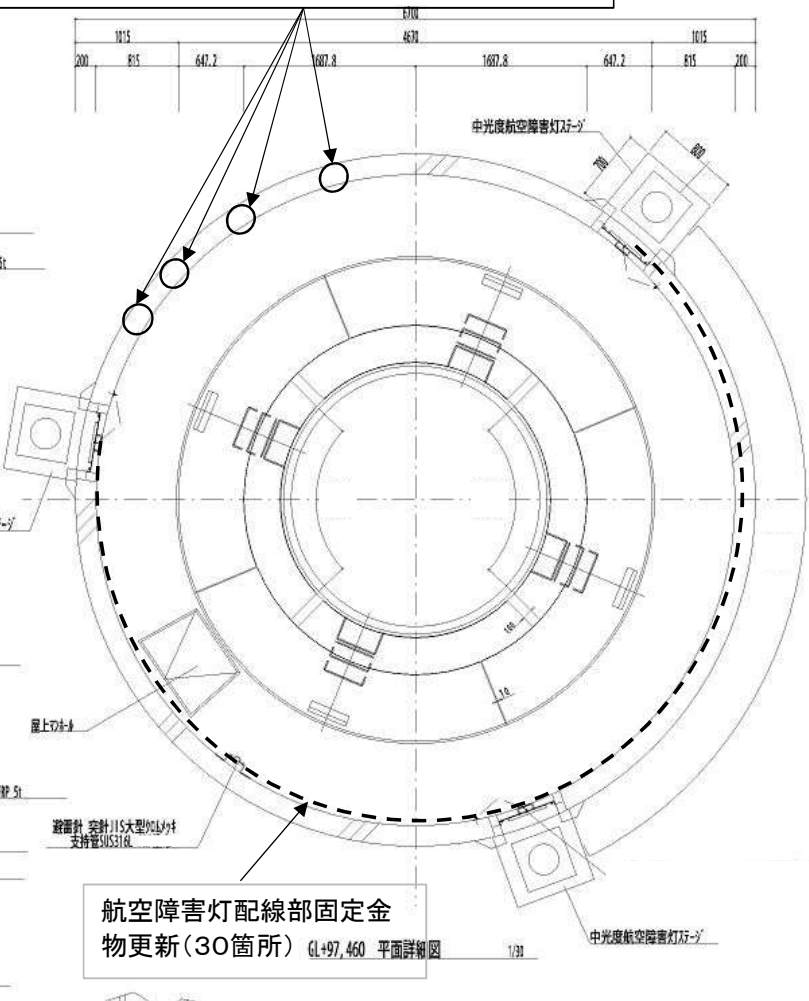


駒岡清掃工場 煙突整備業務		
図番	3	煙突平面図・断面図

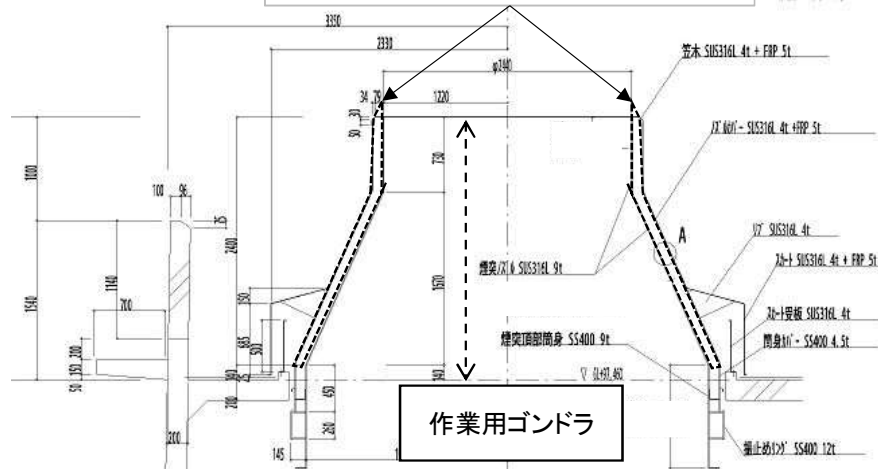
溶接補修対象箇所(外周約16m)



パラペット頂部補修箇所  
直径約5cm × 4ヶ所 モルタル充填及びFRP防食2層

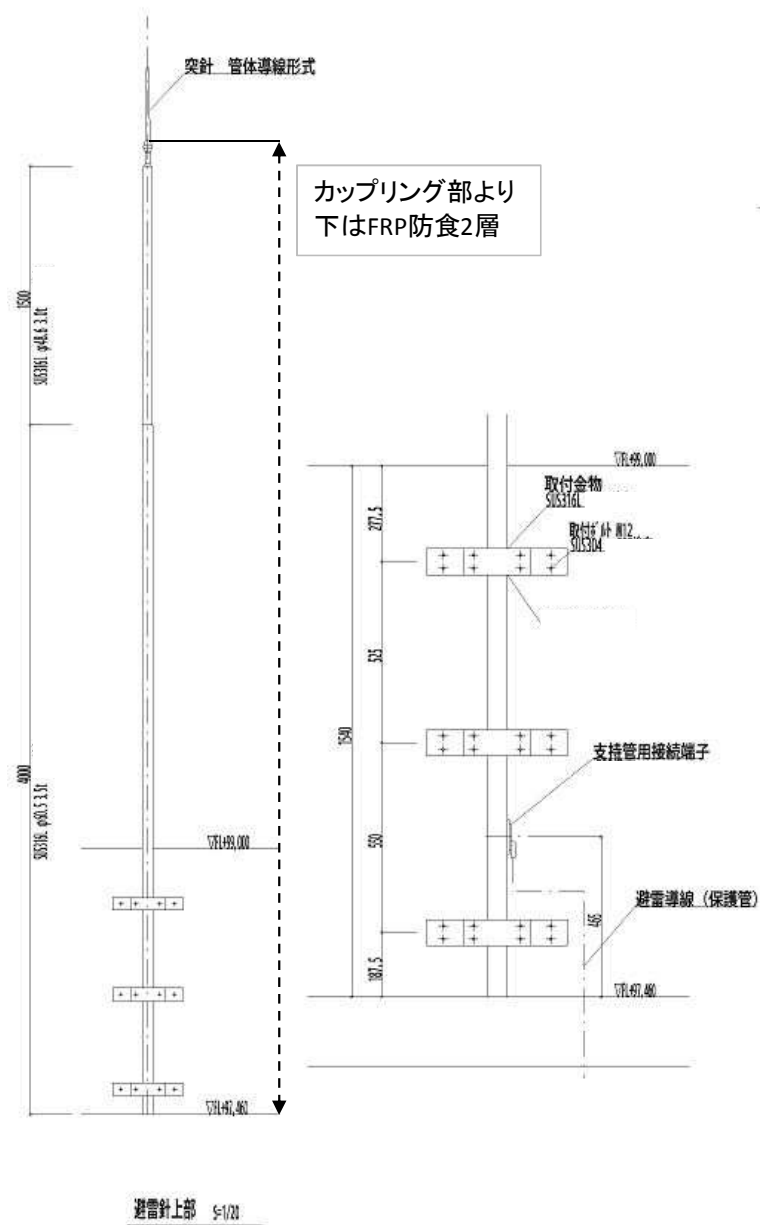


ノズル内面及び外面ケレン・FRP防食5層  
※作業足場用ゴンドラ設置



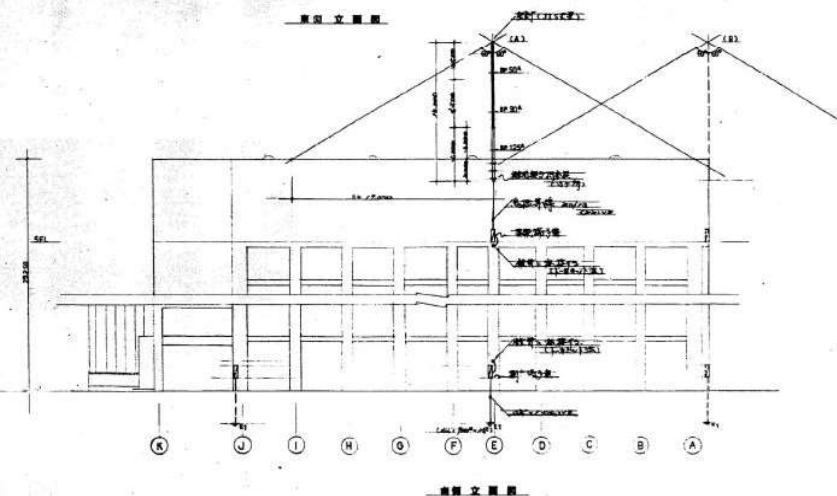
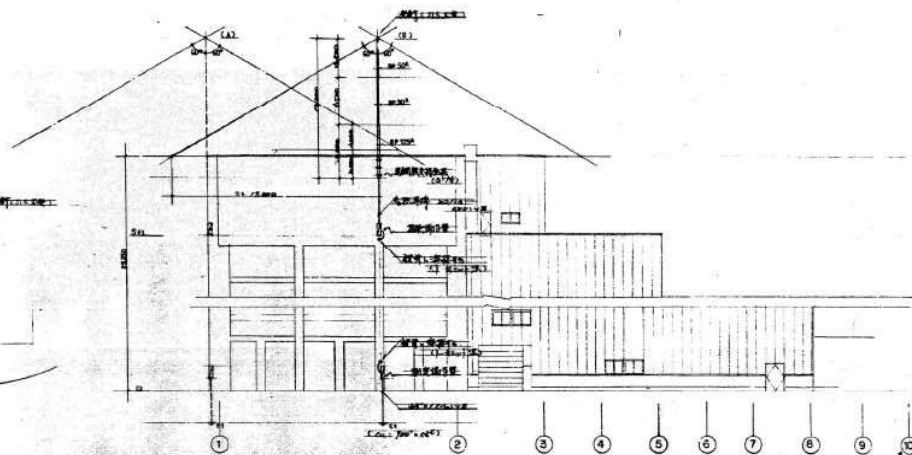
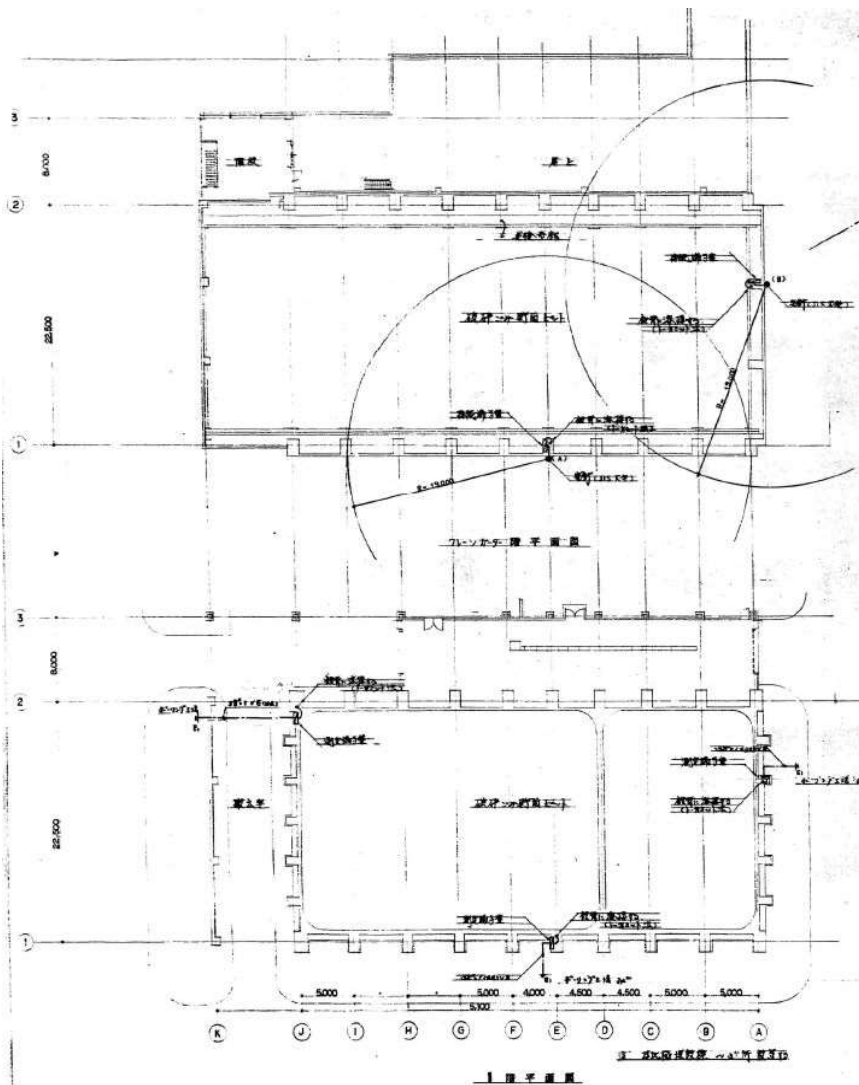
必要資材(支給品)		数量
1	航空障害灯配線部固定金物	ステンレスクリップ 30組

駒岡清掃工場 煙突整備業務		
図番	4	煙突ノズル詳細図



必要資材(支給品)		数量
1	避雷針突針	JIS大型 1本
2	避雷針支持管	SUS316 5.5m 1本
3	避雷針固定金物	3組

駒岡清掃工場 煙突整備業務		
図番	5	煙突避雷針詳細図



必要資材(支給品)		数量
1	避雷針突針 JIS大型	2本
2	避雷針支持管 STKW 13m	2本

駒岡清掃工場 煙突整備業務		
図番	6	破碎棟平面図・立面図