

表示印刷内容

×0.4 ×0.6 ×0.8 ×1 ×1.5 ×2

<< < > >>

印刷範囲 1 ~ 9999 B4

印刷(P) 閉じる(X)

平成 28 年 区別月別一般し尿収集実績

処理場管理事務所 平成 29 年 3 月 31 日 (金)

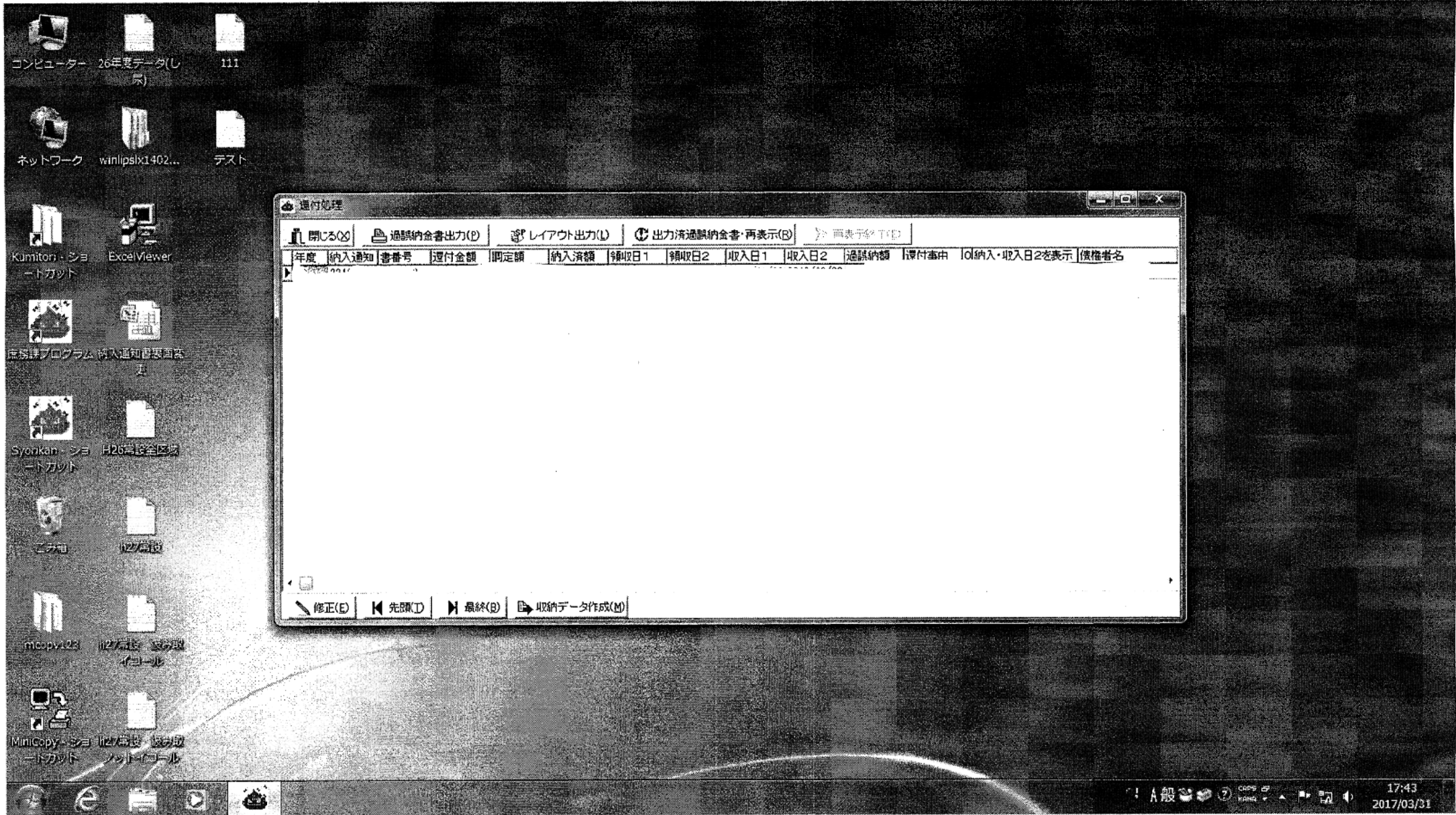
市町村	種別	区分	4月	5月	6月	7月	8月	9月	10月	11月	12月	1月	2月	3月	計
			丸根町中倉区	単 家	区内	42	49	54	48	56	46	59	51	54	44
		区外	0	0	0	0	0	0	0	0	0	0	0	0	0
	併 家	区内	42	49	54	48	56	46	59	51	54	44	49	49	589
		区外	0	0	0	0	0	0	0	0	0	0	0	0	0
	＜おとり量(%)＞	区内	99	51	98	96	96	96	78	98	99	100	100	98	1,000
		区外	0	0	0	0	0	0	0	0	0	0	0	0	0
		併	99	51	98	96	96	96	78	98	99	100	100	98	1,000
	収 入	単 家	125	125	122	149	171	196	222	223	194	144	139	148	2,081
		＜おとり量(%)＞	34	48	44	49	51	53	53	59	54	47	45	44	500
丸根町法区	単 家	区内	213	188	191	177	199	178	178	229	232	139	123	194	2,293
		区外	0	0	0	0	0	0	0	0	0	0	0	0	0
	併 家	区内	213	188	191	177	199	178	178	229	232	139	123	194	2,293
		区外	0	0	0	0	0	0	0	0	0	0	0	0	0
	＜おとり量(%)＞	区内	148	120	140	126	179	138	134	187	179	196	98	147	1,701
	区外	0	0	0	0	0	0	0	0	0	0	0	0	0	
	併	148	120	140	126	179	138	134	187	179	196	98	147	1,701	
	収 入	単 家	96	84	128	149	175	199	189	199	178	117	149	148	1,744
		＜おとり量(%)＞	23	18	20	20	24	21	27	26	28	24	23	23	274
丸根町東区	単 家	区内	228	195	209	195	212	200	205	207	204	86	143	188	2,299
		区外	1	0	0	0	1	0	0	0	0	0	0	0	2
	併 家	区内	228	195	209	195	211	200	205	207	204	86	143	188	2,298
		区外	1	0	0	0	1	0	0	0	0	0	0	0	2
	＜おとり量(%)＞	区内	219	198	212	199	223	200	210	196	202	196	169	220	2,379
	区外	0	0	0	0	0	0	0	0	0	0	0	0	0	
	併	219	198	212	199	223	200	210	196	202	196	169	220	2,379	
	収 入	単 家	98	98	134	152	168	205	178	198	144	107	138	155	1,787
		＜おとり量(%)＞	20	20	32	37	37	34	39	31	33	25	33	37	424
丸根町白雲区	単 家	区内	218	189	187	173	191	185	180	230	200	199	122	173	2,089
		区外	0	0	0	1	0	0	0	1	0	0	0	0	2
	併 家	区内	218	189	187	173	191	185	180	230	200	199	122	173	2,087
		区外	0	0	0	1	0	0	0	1	0	0	0	0	2
	＜おとり量(%)＞	区内	178	133	136	141	164	128	128	191	181	88	100	148	1,883
	区外	0	0	0	0	0	0	0	0	0	0	0	0	1	
	併	178	133	136	142	164	128	128	191	181	88	100	148	1,884	
	収 入	単 家	83	85	87	118	134	149	129	149	119	69	94	138	1,278
		＜おとり量(%)＞	13	18	19	29	32	30	31	41	29	23	29	37	349

Windows taskbar with system tray showing date 2017/03/31 and time 17:53.

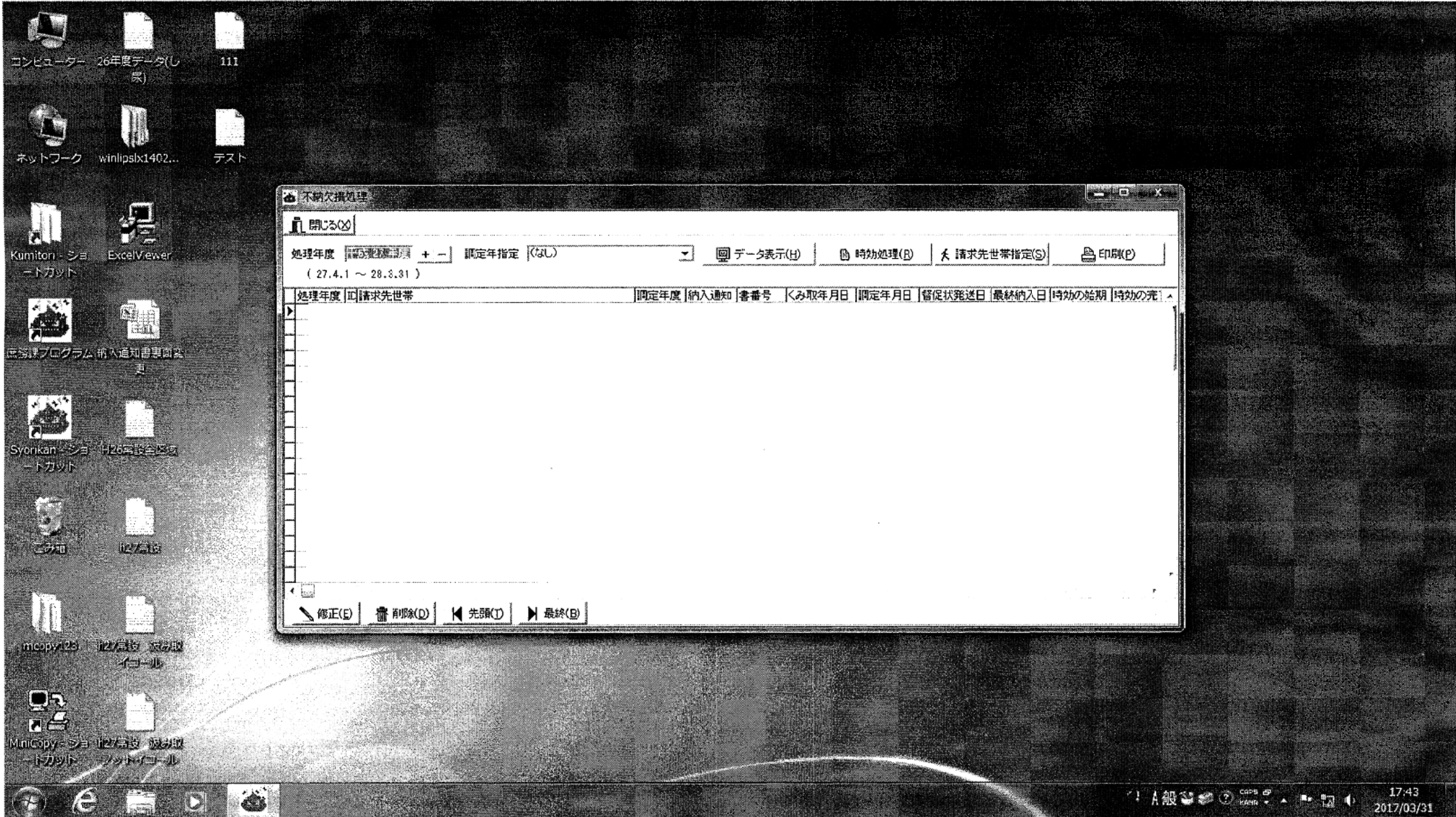
平成 28 年 一般し尿収集実績

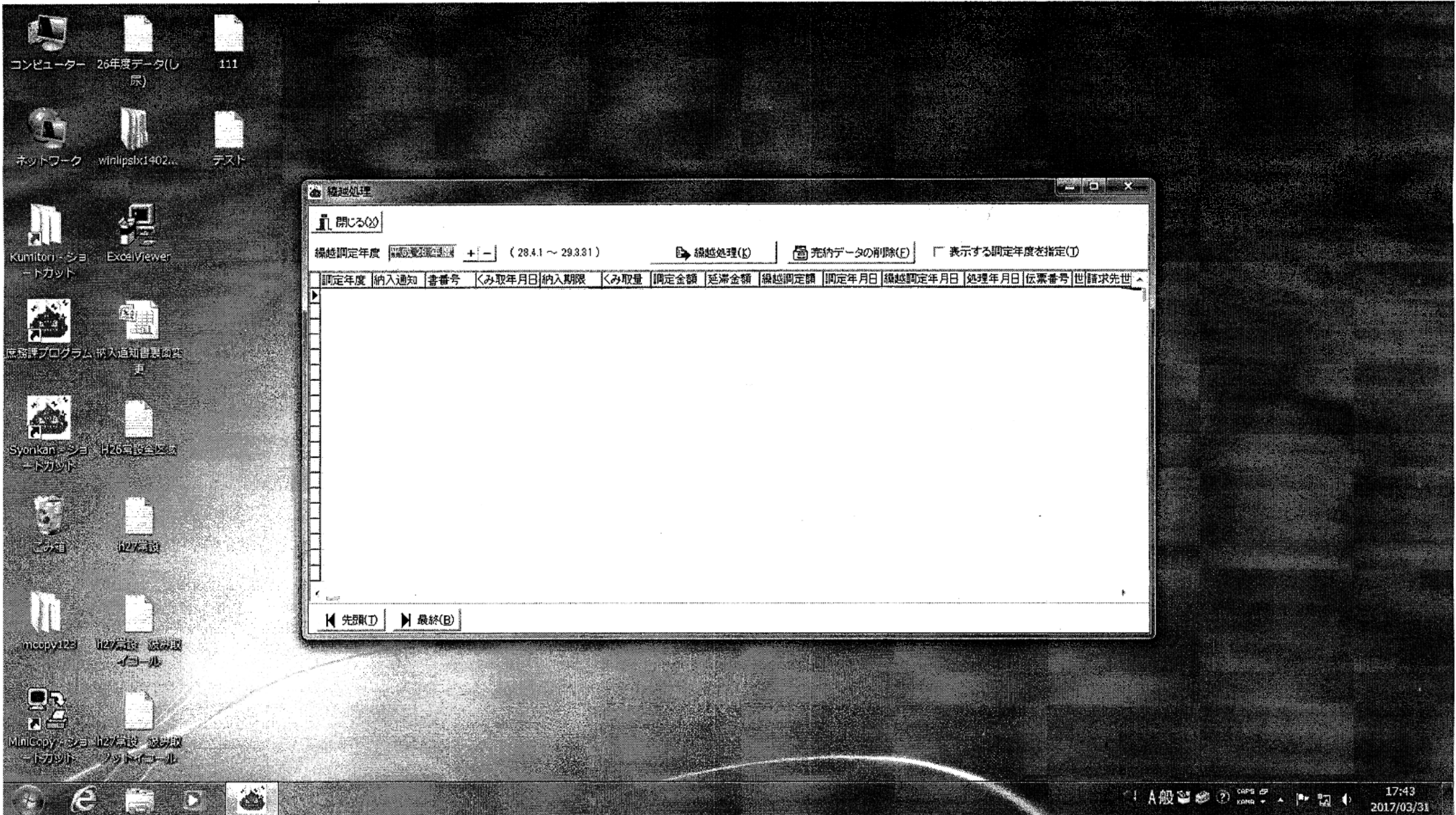
札幌市環境局 平成 28 年 3 月 31 日 (金)

人口等	＜おとり紙＞			注 記											
	件数	集(%)	集(%)	件数	世帯数	集(%)	設 計		集 計		設 計		集 計		
札幌市中央区	人口 238,000	申込 2,708	1,968	区内	868	138	1,049	件数/世帯	4.78	人口	248	申込	2,062	件数/世帯	7.95
	世帯数 132,378	未交 0	0	区外	0	0	0	集(1)/世帯	1000.00	人口率	0.00	集計	260	集(1)/世帯	206.26
	人/世帯	1.83	1.48	計	868	138	1,049	集(1)/世帯	7000.00	集(1)/人	4.22	集(1)	320	集(1)/世帯	239.44
札幌市北区	人口 286,238	申込 2,947	2,974	区内	2,200	871	1,701	件数/世帯	3.86	人口	1,218	申込	1,744	件数/世帯	6.98
	世帯数 133,728	未交 0	0	区外	0	0	0	集(1)/世帯	772.29	人口率	0.00	集計	229	集(1)/世帯	214.24
	人/世帯	2.13	2.24	計	2,200	871	1,701	集(1)/世帯	2579.89	集(1)/人	1.49	集(1)	373	集(1)/世帯	1494.83
札幌市東区	人口 262,738	申込 4,049	2,804	区内	2,299	888	2,079	件数/世帯	4.11	人口	1,199	申込	1,767	件数/世帯	6.61
	世帯数 126,188	未交 0	0	区外	2	1	0	集(1)/世帯	1904.21	人口率	0.00	集計	288	集(1)/世帯	249.98
	人/世帯	2.10	1.98	計	2,299	897	2,079	集(1)/世帯	4255.88	集(1)/人	3.55	集(1)	433	集(1)/世帯	1831.17
札幌市白石区	人口 209,738	申込 2,349	2,993	区内	2,099	888	1,893	件数/世帯	3.95	人口	1,143	申込	1,279	件数/世帯	6.44
	世帯数 104,094	未交 0	0	区外	2	1	0	集(1)/世帯	800.29	人口率	0.01	集計	235	集(1)/世帯	266.99
	人/世帯	2.00	2.93	計	2,071	897	1,893	集(1)/世帯	2934.05	集(1)/人	1.49	集(1)	339	集(1)/世帯	1499.51
札幌市東区	人口 219,000	申込 1,939	141	区内	277	71	274	件数/世帯	3.99	人口	142	申込	1,362	件数/世帯	7.24
	世帯数 109,500	未交 0	0	区外	0	0	0	集(1)/世帯	949.34	人口率	0.00	集計	188	集(1)/世帯	209.88
	人/世帯	1.99	1.41	計	277	71	274	集(1)/世帯	3849.88	集(1)/人	1.99	集(1)	357	集(1)/世帯	1863.98
札幌市南区	人口 149,638	申込 2,886	2,289	区内	2,819	706	2,129	件数/世帯	3.71	人口	1,829	申込	1,944	件数/世帯	4.88
	世帯数 81,000	未交 0	0	区外	3	2	1	集(1)/世帯	899.39	人口率	0.01	集計	218	集(1)/世帯	247.84
	人/世帯	2.33	2.89	計	2,822	707	2,121	集(1)/世帯	3979.28	集(1)/人	1.39	集(1)	238	集(1)/世帯	1203.48
札幌市西区	人口 213,871	申込 1,687	161	区内	397	124	298	件数/世帯	3.29	人口	279	申込	1,270	件数/世帯	6.48
	世帯数 96,134	未交 0	0	区外	0	0	0	集(1)/世帯	702.19	人口率	0.00	集計	197	集(1)/世帯	222.89
	人/世帯	2.11	1.68	計	397	124	298	集(1)/世帯	2406.23	集(1)/人	1.11	集(1)	282	集(1)/世帯	1429.39
札幌市東区	人口 127,398	申込 888	382	区内	227	78	206	件数/世帯	3.93	人口	171	申込	881	件数/世帯	6.29
	世帯数 66,889	未交 0	0	区外	0	0	0	集(1)/世帯	990.49	人口率	0.00	集計	127	集(1)/世帯	206.71
	人/世帯	2.20	1.88	計	227	78	206	集(1)/世帯	2724.89	集(1)/人	1.29	集(1)	157	集(1)/世帯	1242.49
札幌市南區	人口 149,248	申込 1,737	105	区内	792	193	492	件数/世帯	3.98	人口	474	申込	926	件数/世帯	6.99
	世帯数 87,389	未交 0	0	区外	0	0	0	集(1)/世帯	832.81	人口率	0.00	集計	178	集(1)/世帯	199.99
	人/世帯	2.40	1.77	計	792	193	492	集(1)/世帯	2499.83	集(1)/人	1.99	集(1)	198	集(1)/世帯	1126.29
札幌市中央区	人口 119,898	申込 1,189	149	区内	438	104	492	件数/世帯	4.29	人口	271	申込	734	件数/世帯	7.97
	世帯数 46,369	未交 0	0	区外	17	2	13	集(1)/世帯	1949.99	人口率	0.00	集計	97	集(1)/世帯	249.31
	人/世帯	2.59	1.89	計	455	106	473	集(1)/世帯	4404.17	集(1)/人	1.79	集(1)	179	集(1)/世帯	1818.49
全市合計	人口 1,863,833	申込 24,899	19,836	区内	11,838	3,193	19,824	件数/世帯	3.86	人口	8,882	申込	12,887	件数/世帯	19.41
	世帯数 924,834	未交 0	0	区外	24	8	18	集(1)/世帯	889.83	人口率	0.00	集計	962	集(1)/世帯	247.79
	人/世帯	2.10	2.19	計	11,862	3,199	19,842	集(1)/世帯	2492.85	集(1)/人	1.99	集(1)	2,194	集(1)/世帯	3329.85









平成 28 年度 処理手続科 平成 28 年 月 収納実績

開じる(O) 現年度収入 + 滞納繰越収入 = 印刷(P)

現年度

調定件数	調定金額	収入件数	収入金額	滞納繰越収入	滞納繰越金額	滞納繰越件数	滞納繰越金額	滞納繰越率	滞納繰越率金額	滞納繰越件数	滞納繰越金額
当月										0	
累計											

滞納繰越

当月収入入力(E) 繰越調定件数・金額修正(K) 先頭(D) 最終(B)

調定年度	調定件数	調定金額	当月収入件数	当月収入金額	累計収入件数	累計収入金額	収入未済件数	収入未済金額	収納率・件数	収納率・金額
計	591	3829054	9	60320	251	1697790	340	2131264	42.47	44.34

