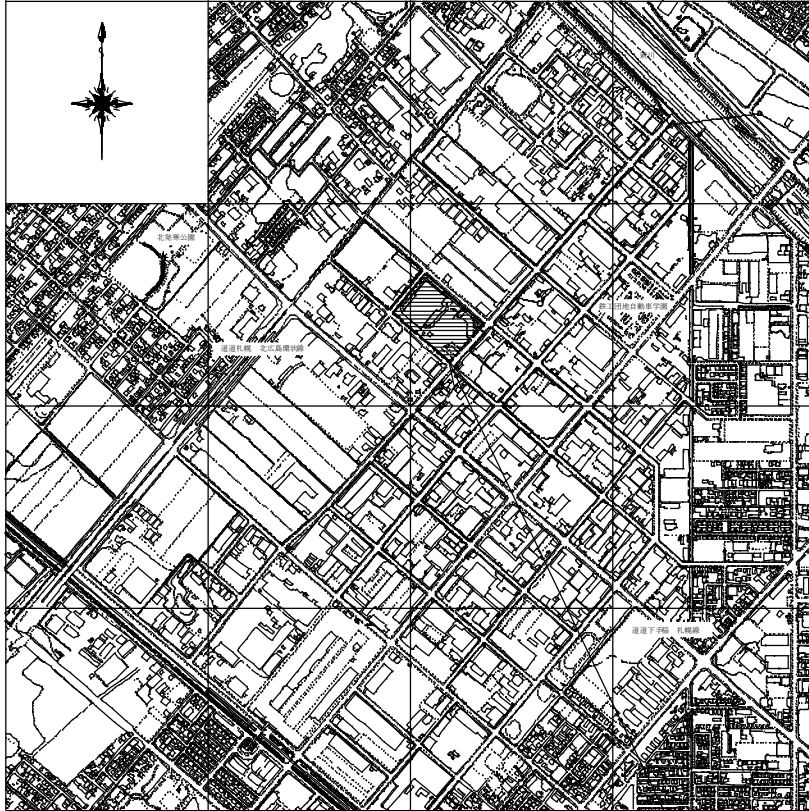


図面

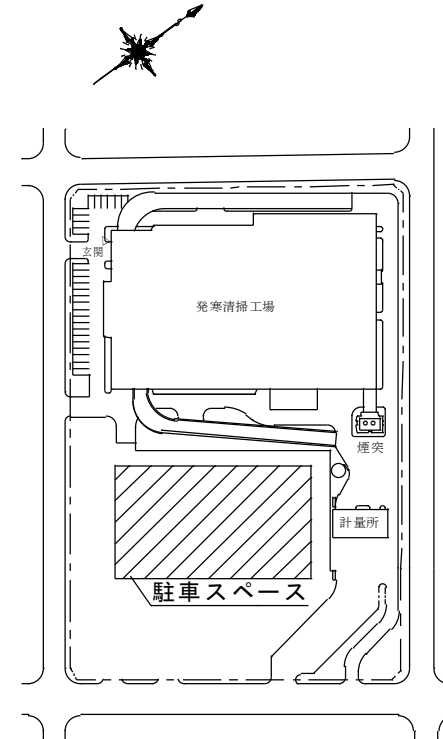
業務名称 発寒清掃工場クレーン設備中間整備業務

1	位置図・配置図	21	走行装置組立図
2	5階機器配置図(バケット置場)	22	灰クレーン電気室・操作室機器配置図
3	6階機器配置図(ごみクレーン)	23	灰クレーンバケットケーブル取付図
4	ごみクレーン全体組立図	24	吊下金具
5	ごみクレーンクラブ組立図	25	バケット外形図
6	横行装置組立図	26	バケットポンプユニット組立図
7	走行装置組立図	27	バケット油圧系統図
8	ごみクレーン電気室・操作室機器配置図	28	灰クレーン油圧シリンダ組立図
9	制御盤外形図(全体)	29	2階機器配置図(タービン室クレーン)
10	スーパートルクリール組立図	30	タービン室クレーン全体図
11	クレーンバケットケーブル取付図	31	灰搬出場ホイスト配置図
12	吊下金具	32	電気チェーンブロック外形図
13	バケット外形図	33	B1階ホイスト配置図
14	バケットポンプユニット組立図	34	1階ホイスト配置図
15	バケット油圧系統図	35	2階ホイスト配置図
16	ごみクレーン油圧シリンダ組立図	36	3階ホイスト配置図
17	1階灰クレーン配置図	37	4階ホイスト配置図
18	灰クレーン全体組立図	38	5階ホイスト配置図
19	灰クレーンクラブ組立図	39	6階ホイスト配置図
20	横行装置組立図		



札幌市西区発寒15条14丁目1-1

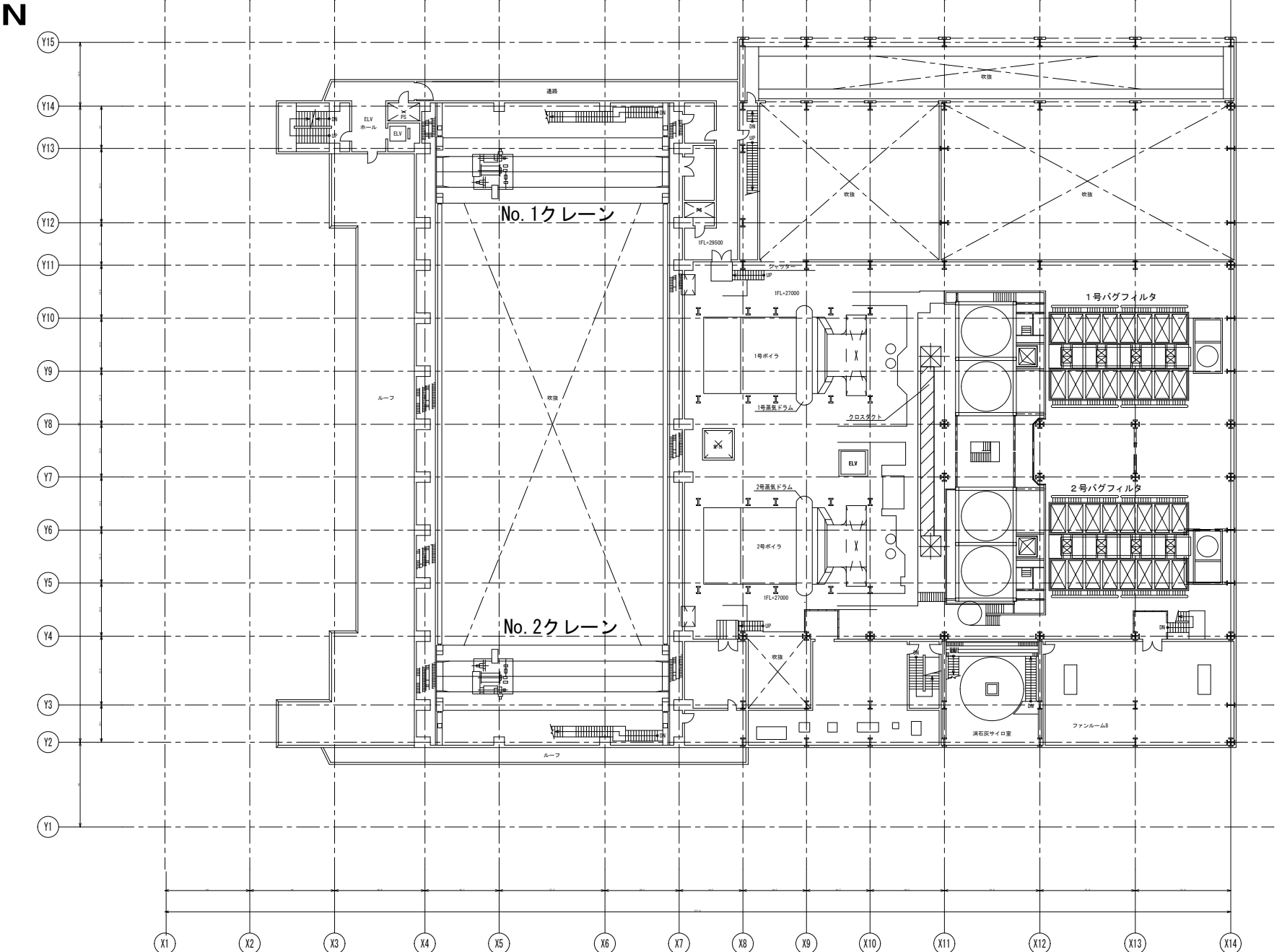
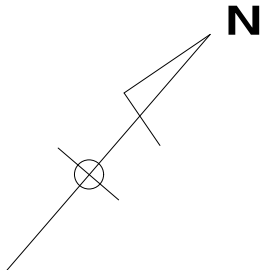
発寒清掃工場位置図 1 : 20000



発寒清掃工場配置図 1 : 3000

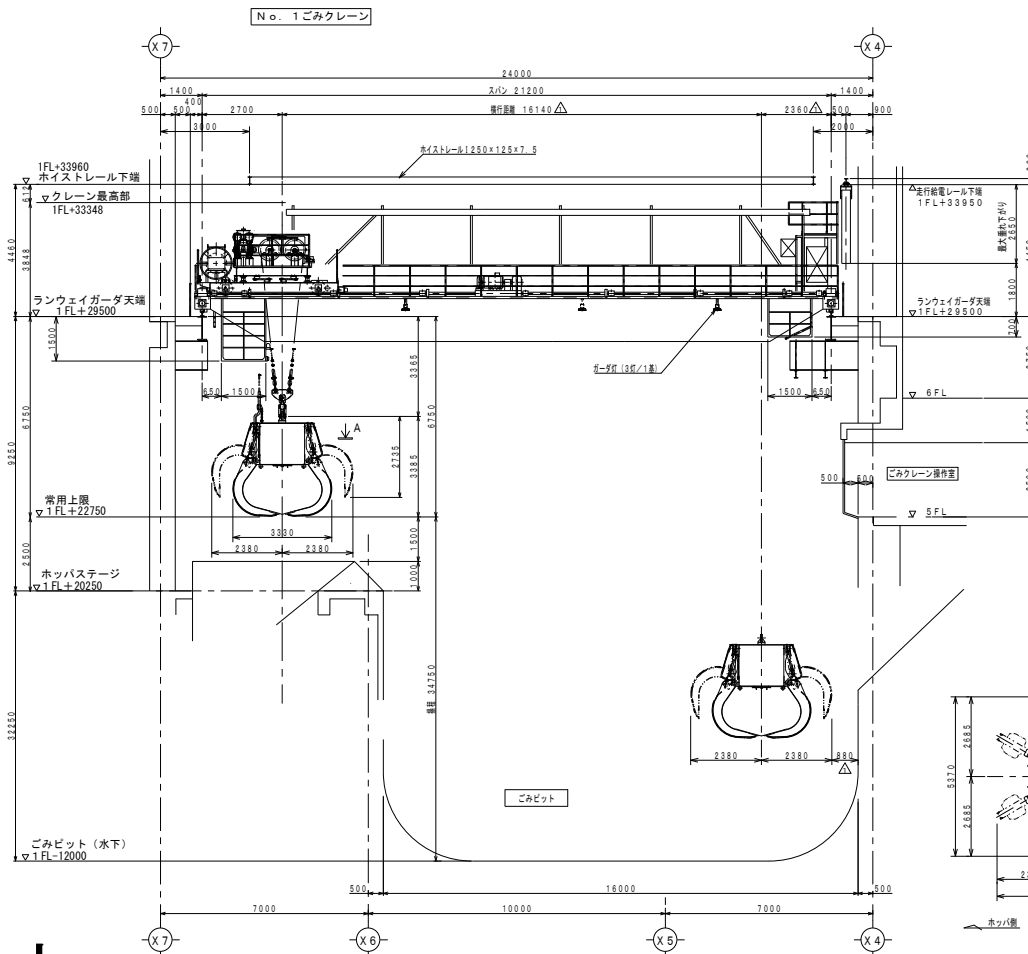
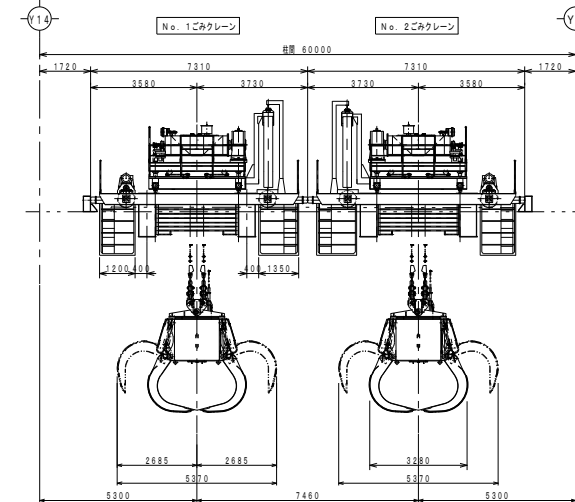
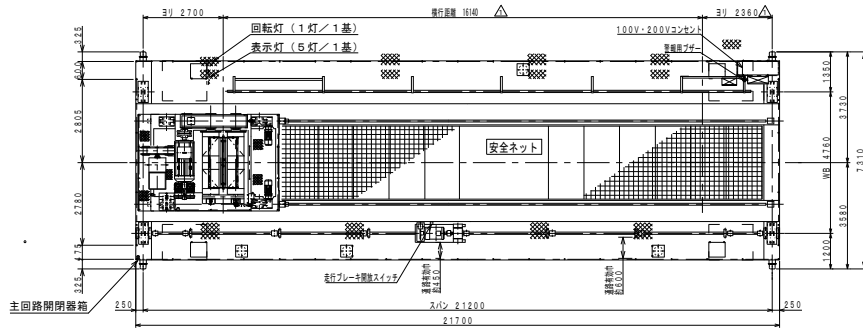
複写禁止

札幌市環境局環境事業部	業務名	発寒清掃工場クレーン設備中間整備業務	図番
	図面名	位置図・配置図	1



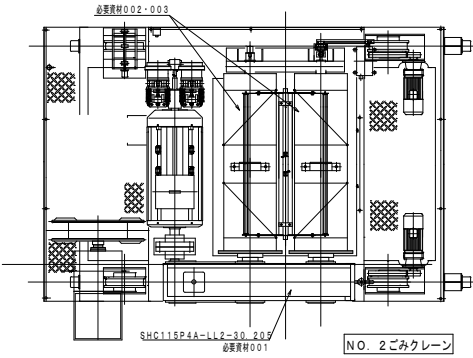
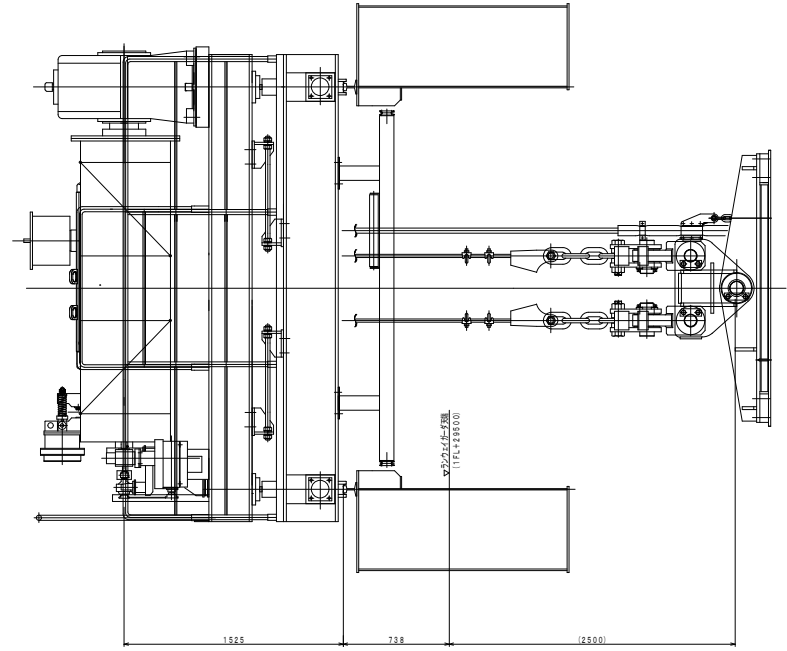
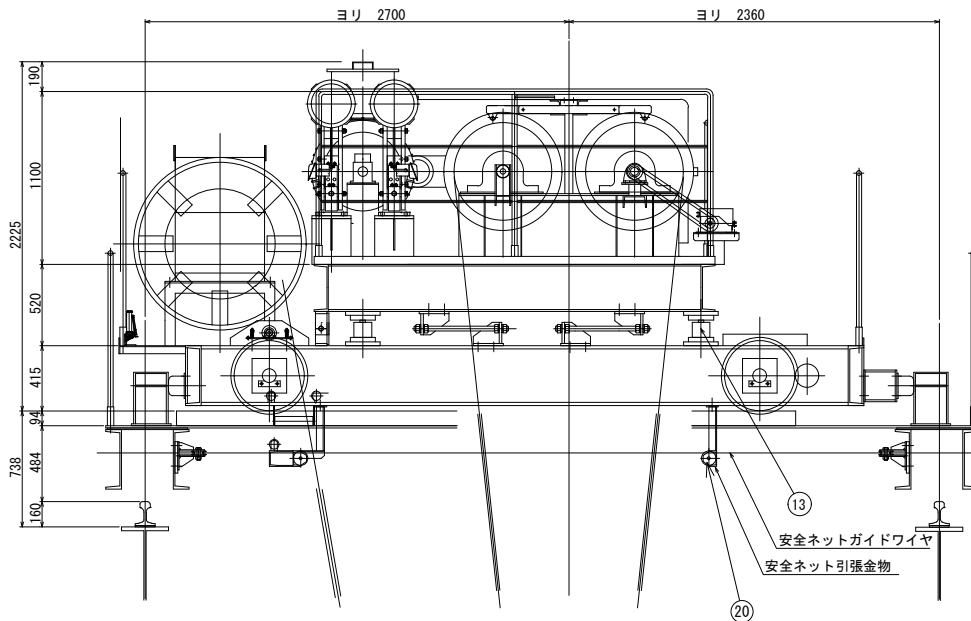
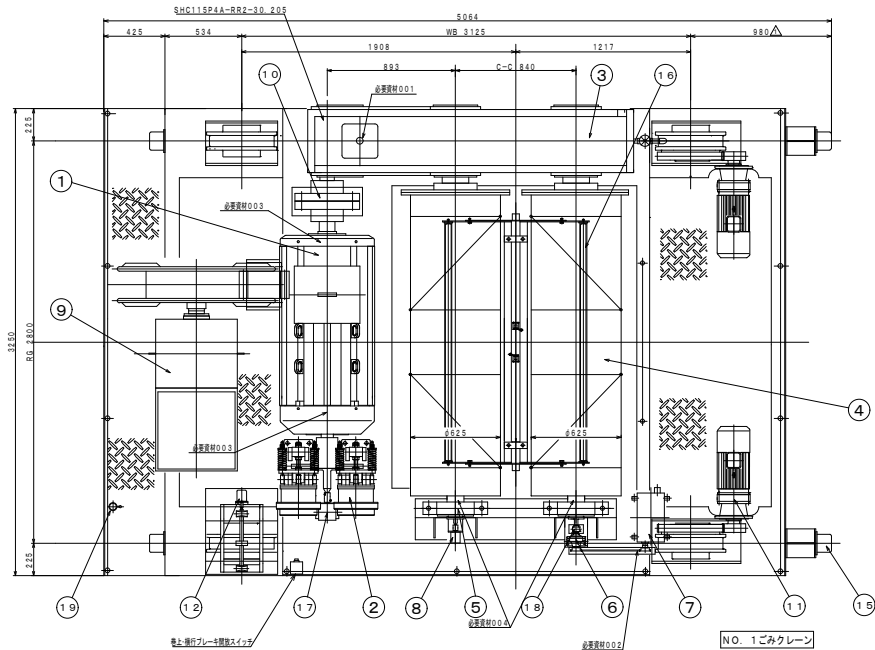
複写禁止

札幌市環境局環境事業部	業務名	発寒清掃工場クレーン設備中間整備業務	図番
	図面名	6階機器配置図 (ごみクレーン)	3



仕様	
形式	屋内用油圧式バケット付天井走行クレーン
製作基数	2基
バケット形式	油圧閉閉式ポリッパ形
バケット容量	切取 18 m ³
バケット自重	6.9 t
定格荷重	9.0 t
荷重試験	11.25 t
吊上荷重	15.9 t
クレーンスパン	21.2 m
揚程	34.75 m
横行距離	16.14 m
走行距離	41.94 m
レール	横行: 22 kg/m 走行: 50 kg Nレール
走行車輪	φ560 4輪
最大車輪荷重	約 22.0 t
荷重計	4点支持ロードセル方式
ガーダー型式	ボックスガーダー
ワイヤロープ	JIS G3525 6×Fi (29) 裸B種 φ22.4×4本 (Sヨリ、Zヨリ 各2本)
給電方式	クレーン: キャブタイヤケーブルカーテンハンガー バケット: 電動リール
電源	主回路 AC 400 V 50 Hz 3 φ
	制御回路 AC 100 V 50 Hz 1 φ

複写禁止

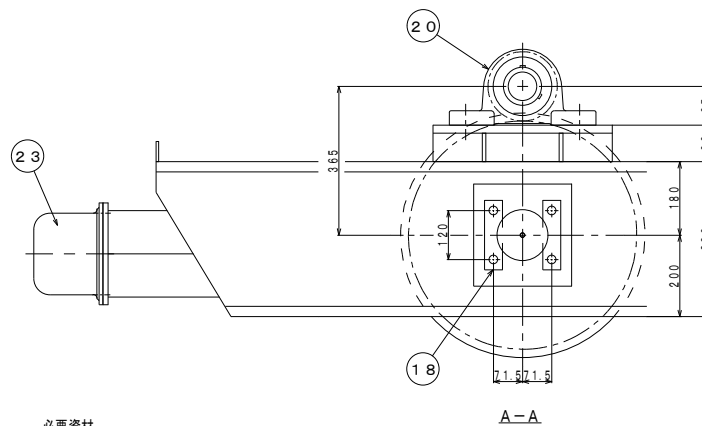
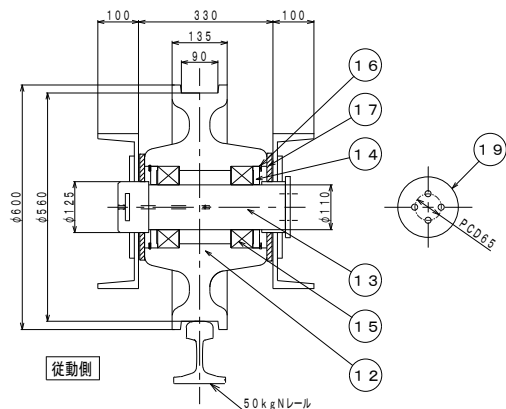
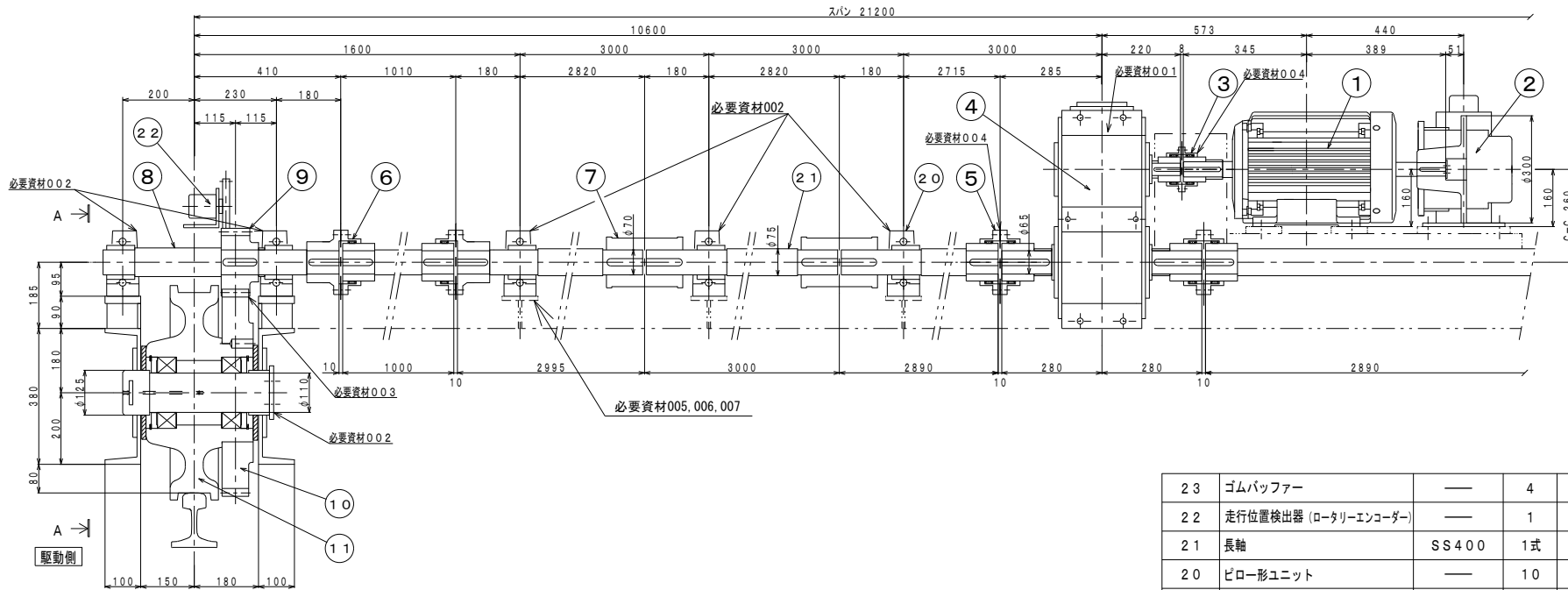


必要資材

番号	品名	規格	数量	備考
0 0 1	ダフニスーパバギヤオイル	#150	230L/基	支給
0 0 2	ダフニメカニックオイル	68	0.5L/基	支給
0 0 3	日立WRグリス	No.3	365g/基	支給
0 0 4	ダフニエボネックス	SR No.1	2本	支給
—	ウエイト	ごみクレーン用	一式	支給

20	ガイドローラ	—	4	リユーベ
19	手動式集中給油装置	—	1	EGH-4C
18	ナイロンカップリング	—	1	種々 CN-410
17	巻上PLG (パルスジェネレータ)	—	1	日立 ROD1931
16	乱巻検出装置	SS400	1式	チロロン WL/GC/A2
15	ゴムパuffer	—	4	TOYO S1005
14	φ22.4ワイヤロープ S.2ヨリ	—	各2	東洋鋼索 6×F1(29) 種B種
13	圧縮形ロードセル	—	4	SR206-10T
12	横行位置検出器 (ロータリエンコーダ)	—	1	ハイデンハイフ ROD630100
11	横行電動機 (ギヤモータ) 5.5kW	—	2	住友 CHVM8-6140-B-15
10	φ450フランジ形たわみ軸継手	FC200	1	A450
9	電動式ケーブルリール	—	1	日立フロントメカニクス スーパートルクリール
8	巻上位置検出器 (ロータリエンコーダ)	—	1	ハイデンハイフ ROD630100
7	巻上回転式リミットスイッチ	—	1	日立 2NJ2-T3
6	リミット用減速機	—	1	住友 CNH-50.67-21
5	巻上ドラム軸受	—	2	#22220B
4	巻上φ625ドラム	SS400	2	
3	巻上減速機	—	1	住友 LL2 SHC11SP4A-RR2-30_205
2	巻上電磁ブレーキ	—	2	ヤマハ電機 BSP2-280
1	巻上電動機	—	1	日立 TFO-KK-FH1 200kW
番号	名称	材質	個数	備考

複写禁止

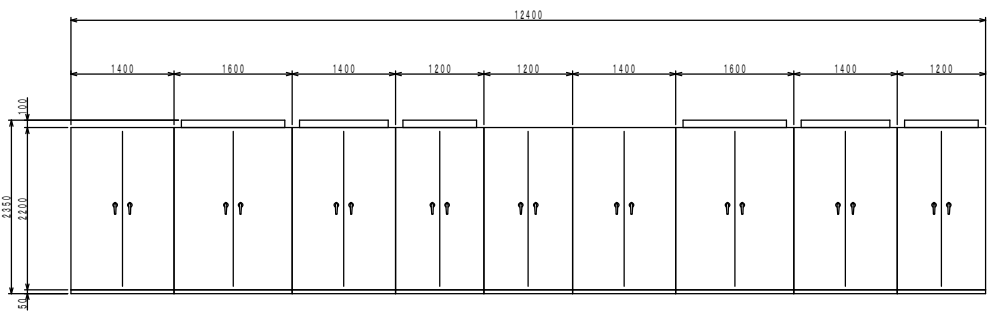
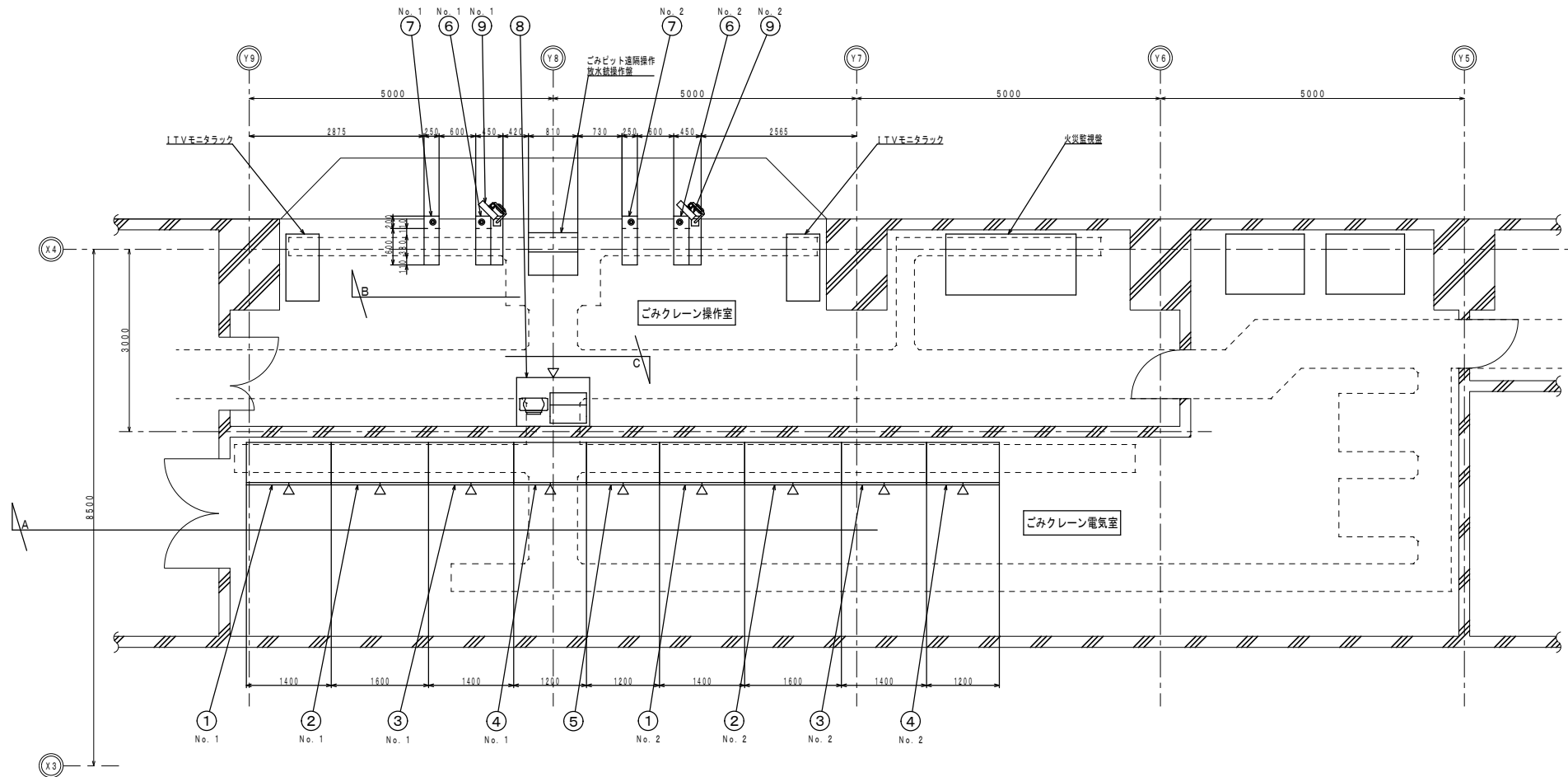


必要資材

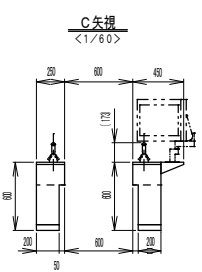
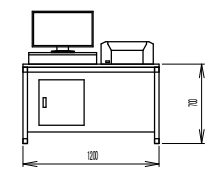
番号	品名	規格	数量	備考
001	ダフニスーパージヤオイル	#150	13L/基	支給
002	ダフニーエボネックス	SR No.1	1本/基	支給
003	ダフニーオープンギヤオイル	No. 2	0.5kg/基	支給
004	ダフニーグリス	MP No.1	0.5kg/基	支給
005	ユニクロボルトナット	M22×95L	40本	支給
006	平ワッシャ	M22	40個	支給
007	Sワッシャ	M22	40個	支給

23	ゴムパuffer	—	4	TOYO S1007
22	走行位置検出器 (ロータリーエンコーダ)	—	1	ハイデンハイン ROD630100
21	長軸	SS400	1式	
20	ピロー形ユニット	—	10	日本ピローブロック UCP314
19	エンドプレート	SS400	4	
18	キープレート	SS400	8	
17	スリ板	耐磨耗性樹脂	8	
16	C形止め輪 穴用200	—	8	H200
15	ベアリング	—	8	#22222B
14	ベアリング押え	SS400	8	
13	φ110車輪軸	S35C	4	
12	φ560従動車輪	SSW-Q1	2	
11	φ560駆動車輪	SSW-Q1	2	
10	M10×56N車輪歯車	S48C	2	高周波焼入
9	M10×17N車輪ピニオン	SCM420-H	2	浸炭焼入
8	車輪ピニオン軸	S35C	2	
7	割型カップリング	—	4	伊藤鋼線 D70
6	ギヤカップリング	—	4	セイサ GC-S5M180
5	ギヤカップリング	—	2	セイサ GC-S5M180
4	走行減速機	—	1	住重 ANCV MDB21-BNDV-12.5
3	ギヤカップリング	—	1	セイサ GC-S5M125
2	走行電磁ブレーキ	—	1	安川 QBSP-1616-R (L)
1	走行電動機	—	1	日立 TFO-KK-FH1 15kW
番号	名称	材質	個数	備考

複写禁止



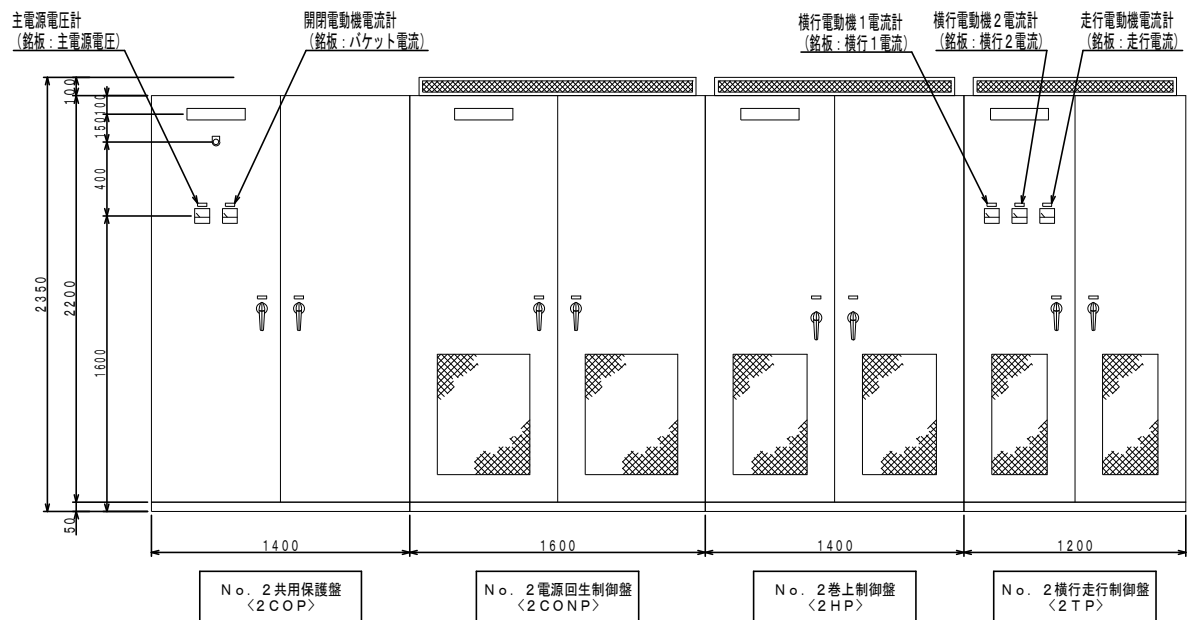
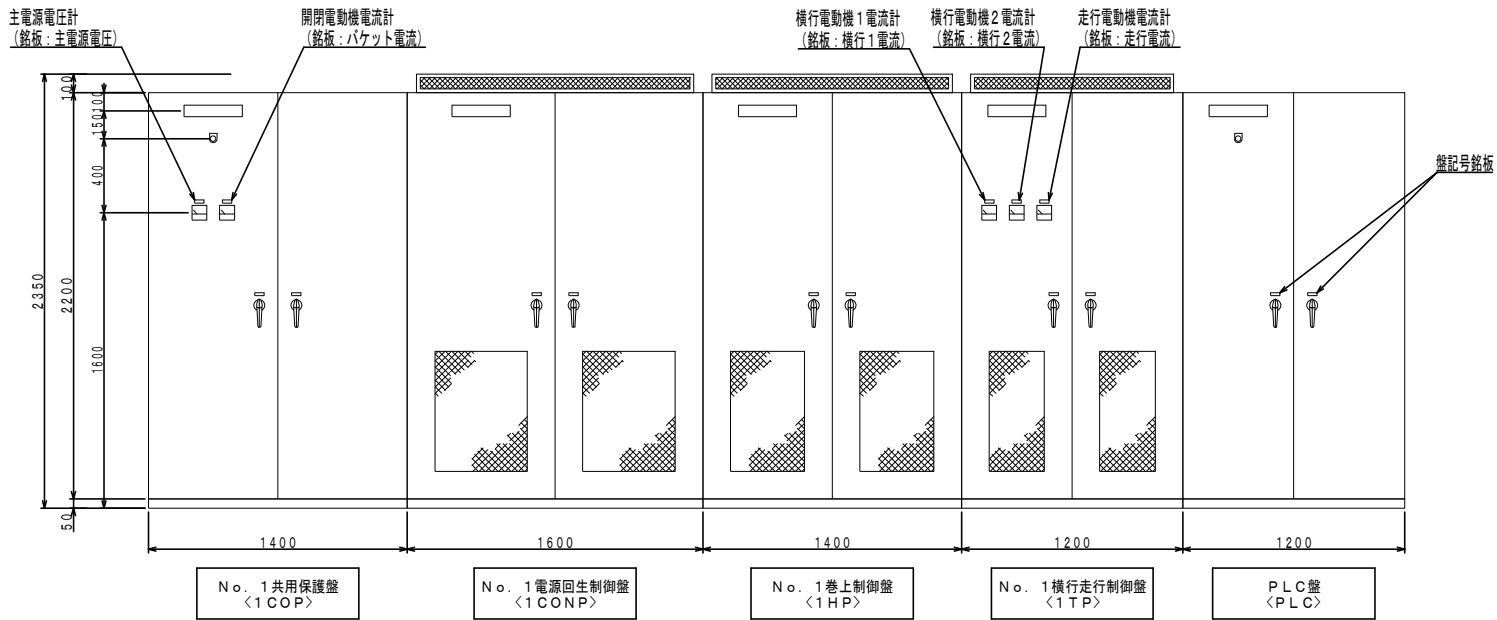
A矢視



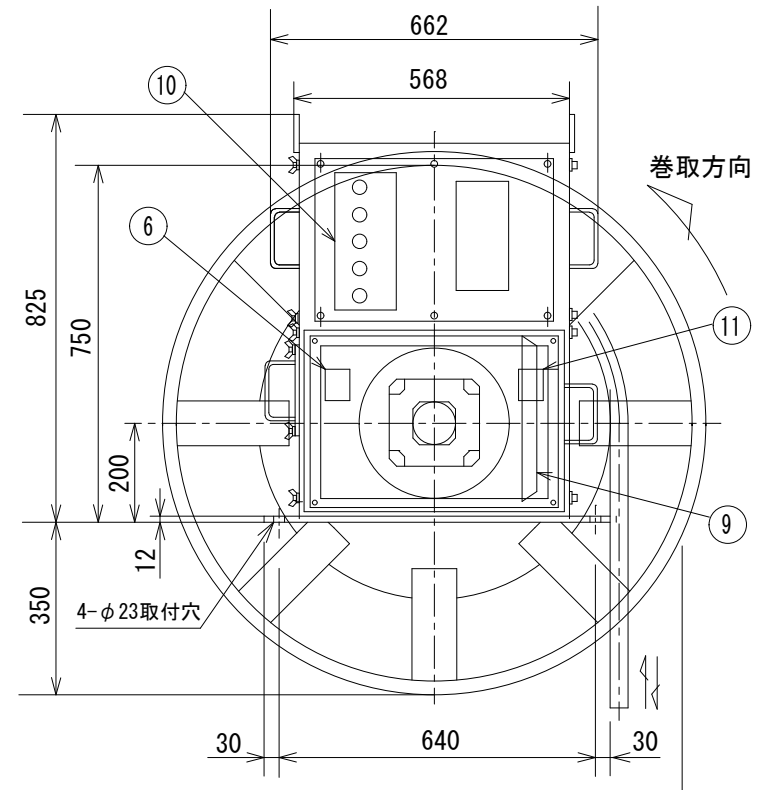
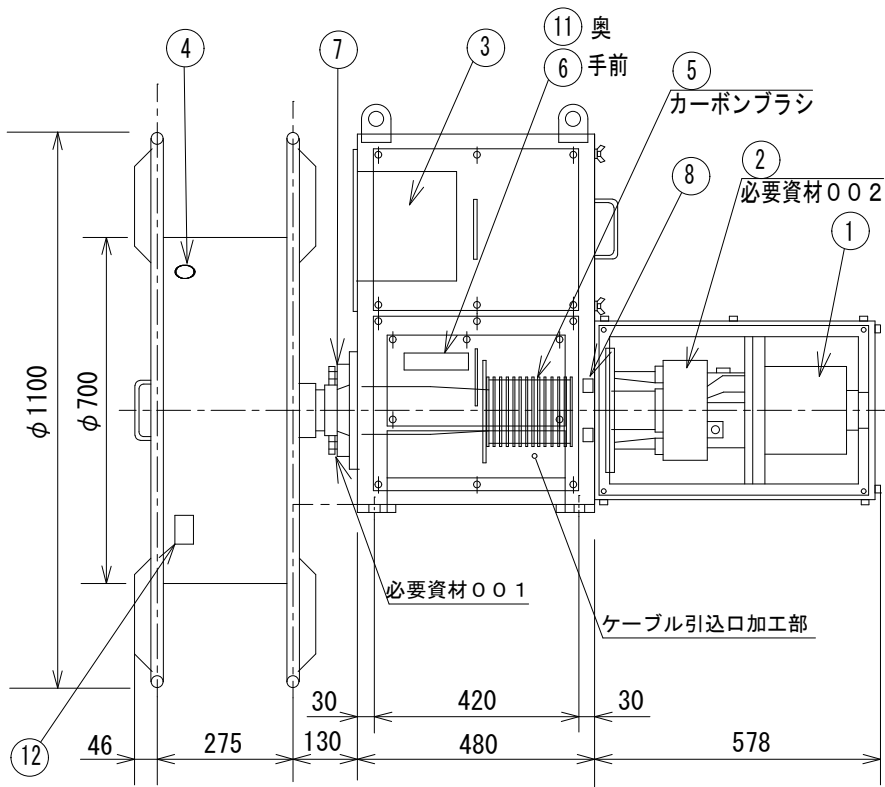
B矢視
C矢視

番号	名称	寸法	個数	重量
9	クレーン用タッチパネル	W 350 × H 300 × D 100	2	10 kg
8	自動操作盤 (OAラック)	W1200 × H 700 × D 800	1	200 kg
7	横行走行コントローラ	W 250 × H 600 × D 800	2	100 kg
6	巻上開閉コントローラ	W 550 × H 850 × D 800	2	100 kg
5	PLC盤	W1200 × H2250 × D 700	1	500 kg
4	横行走行制御盤	W1200 × H2350 × D 700	2	500 kg
3	巻上制御盤	W1400 × H2350 × D 700	2	750 kg
2	電源回生制御盤	W1600 × H2350 × D 700	2	1000 kg
1	共用保護盤	W1400 × H2250 × D 700	2	600 kg

複写禁止



複写禁止

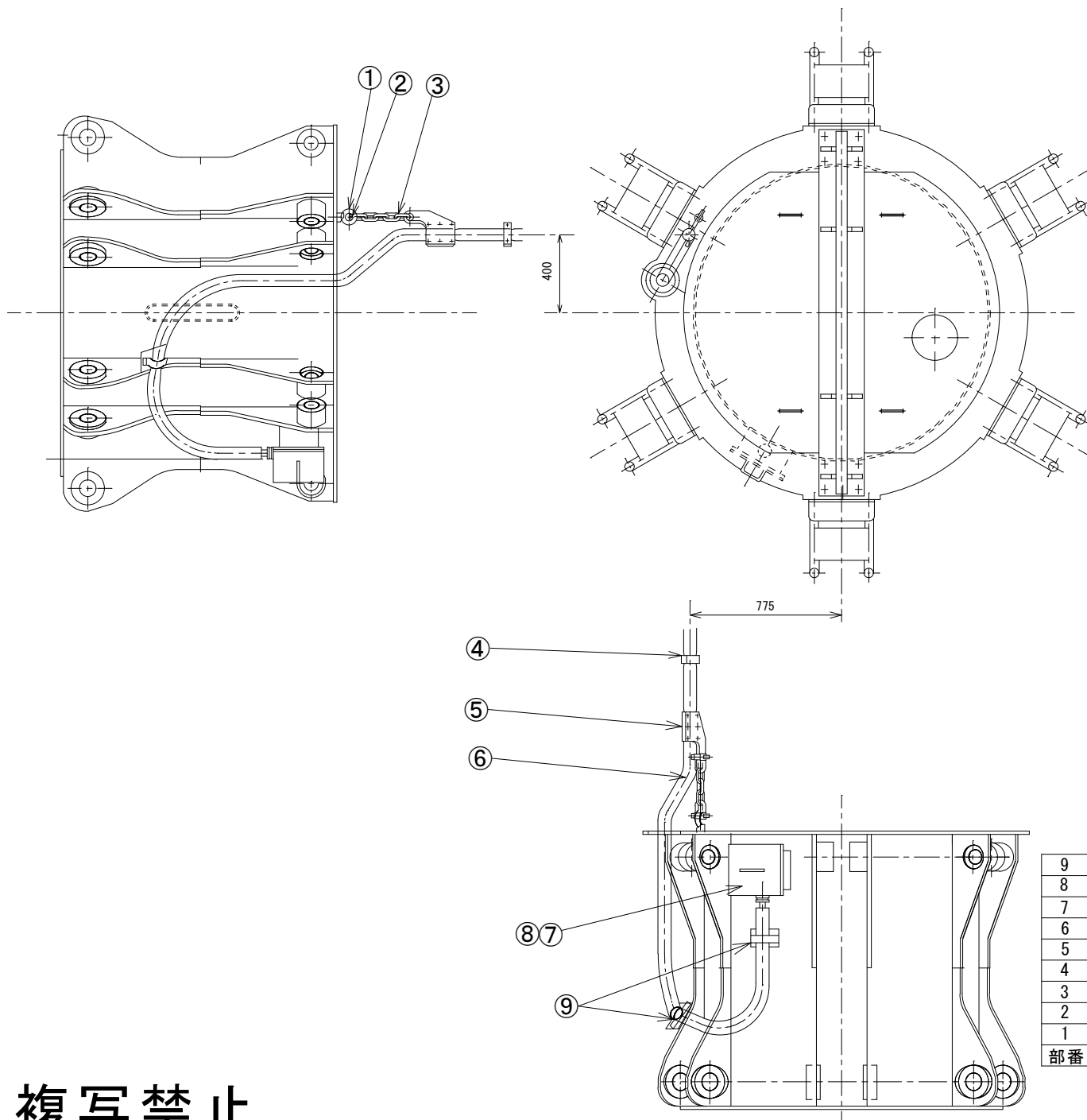


必要資材

12	端子台(ドラム内スリップリング用)	1set	-
11	端子台 (スリップリング用)	1set	-
10	操作部	1set	-
9	回生抵抗器部	1set	-
8	深ミゾ玉軸受	1	6215DDU
7	ベアリングユニット	1	UCF216
6	端子台	1set	-
5	スリップリング	1	50A-13P
4	ケーブルコネクタ	1	-
3	サーボアンプ	1	MR-J4-350A4
2	減速機	1	DHFMS-1030-31.5
1	ブレーキ付サーボモータ	1	HG-SR3524B (5E310664)
番号	品名	個数	備考

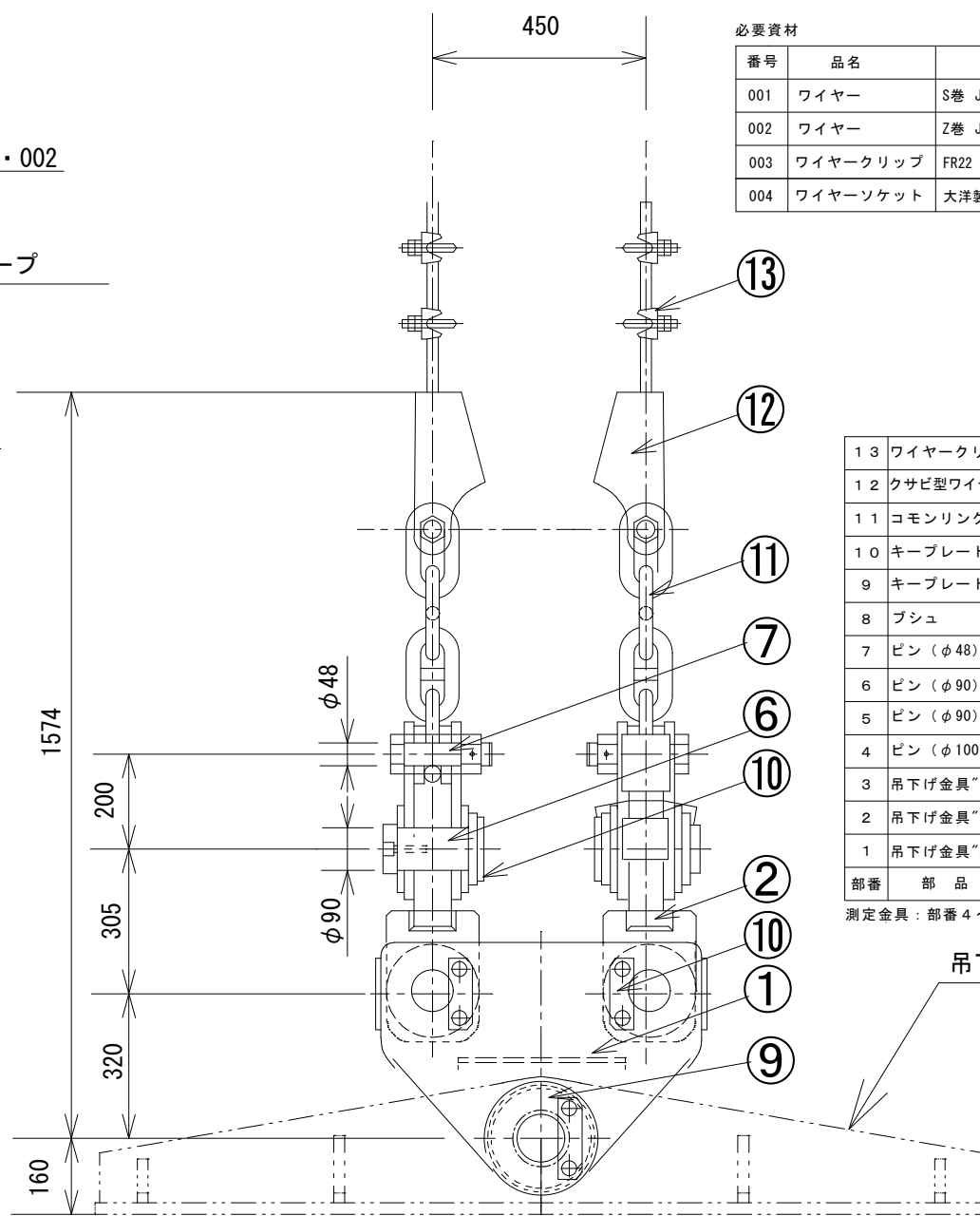
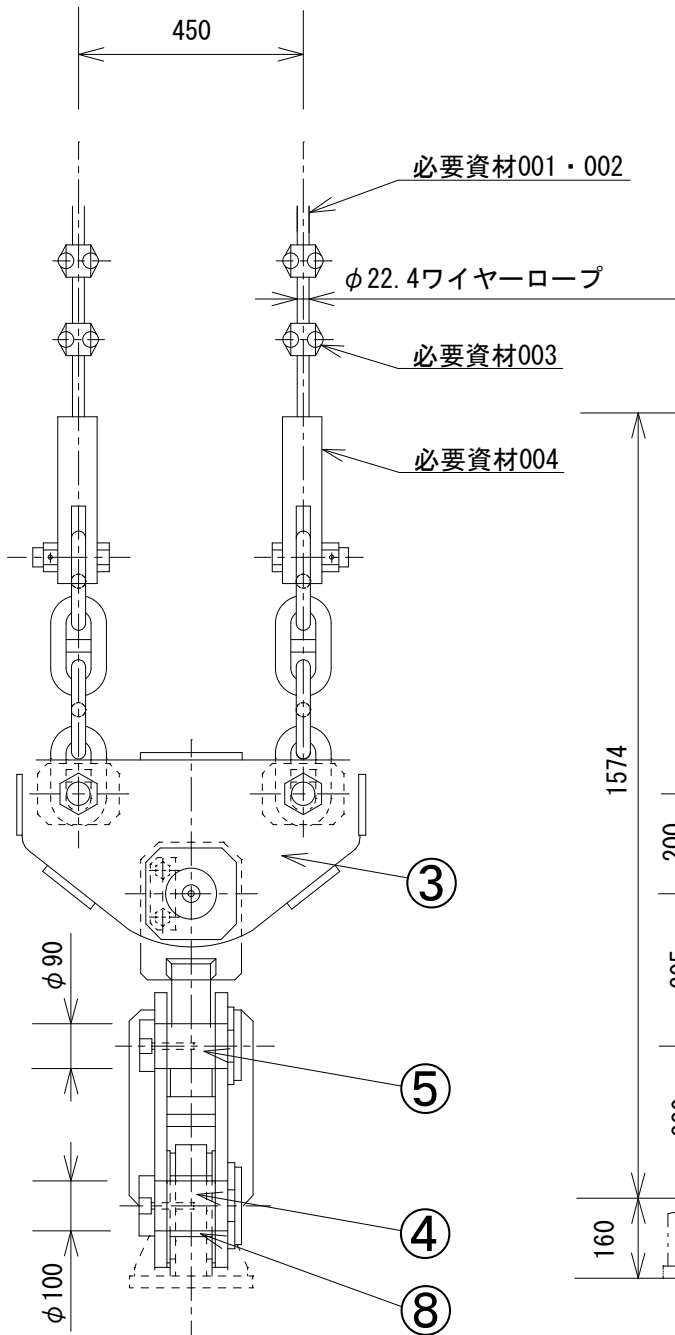
番号	品名	規格	数量	備考
001	ダフニーエポネックス	SR No.1	1本/基	支給
002	ダフニスーパージャイル	#220	0.6L/基	支給

複写禁止



9	ケーブル押え金具	1	福島製作所
8	端子箱用パッキン	1	福島製作所
7	端子箱	1	福島製作所
6	ケーブル保護ホース	1	横浜ゴム MID50
5	ケーブル押え	1	福島製作所
4	ケーブル用バンド	1	福島製作所
3	コモンリンク	1	昭和機械 呼び14×3リンク
2	シャックル	1	太陽製器
1	アイナット	1	静香産業 M24
部番	部品名称	数量	規格

複写禁止



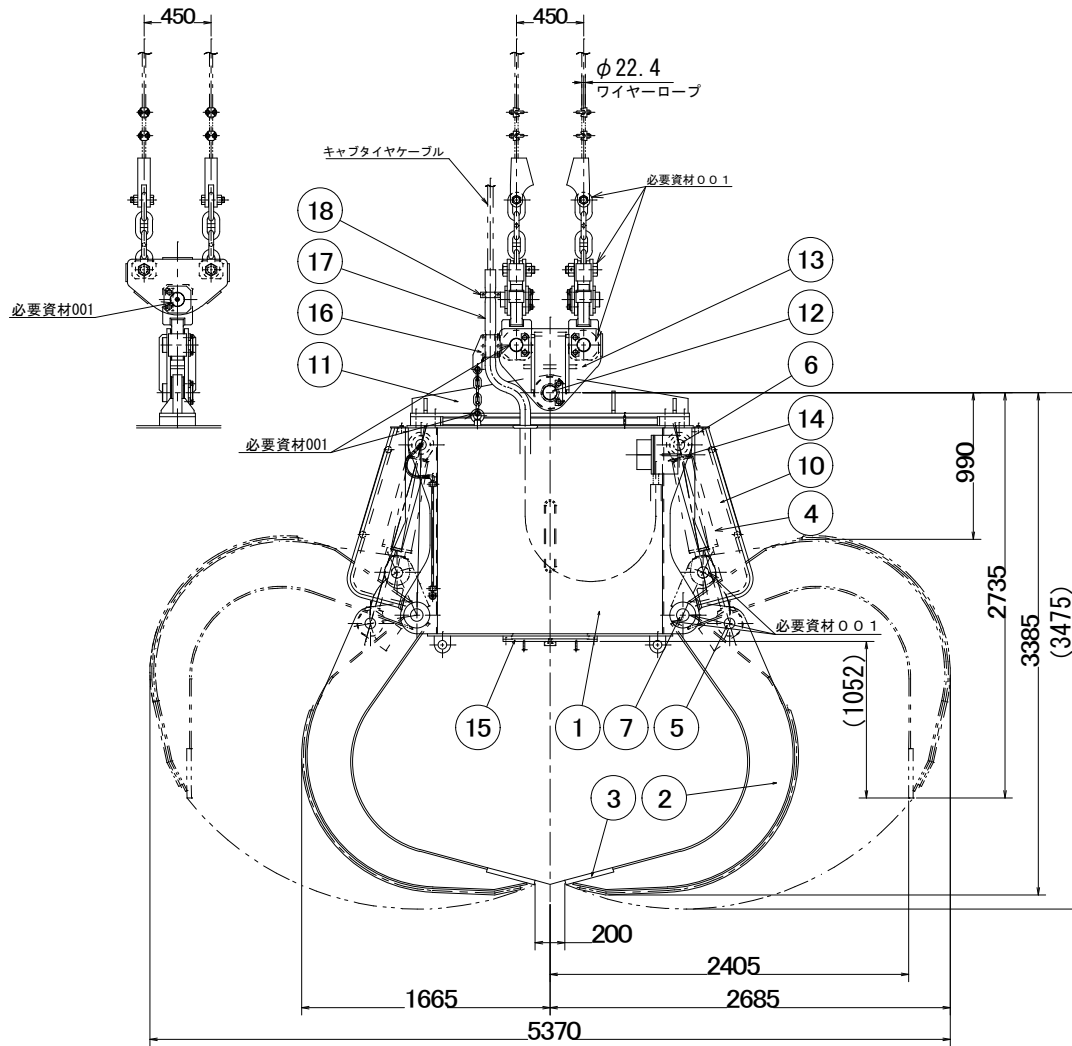
必要資材

番号	品名	規格	数量	備考
001	ワイヤー	S巻 JIS G3525 6×Fi (29) φ22.4×50m	2本/基	支給
002	ワイヤー	Z巻 JIS G3525 6×Fi (29) φ22.4×50m	2本/基	支給
003	ワイヤークリップ	FR22 (ダブルナット)	8個/基	支給
004	ワイヤーソケット	大洋製器工業 KST-22-24	該当数	支給

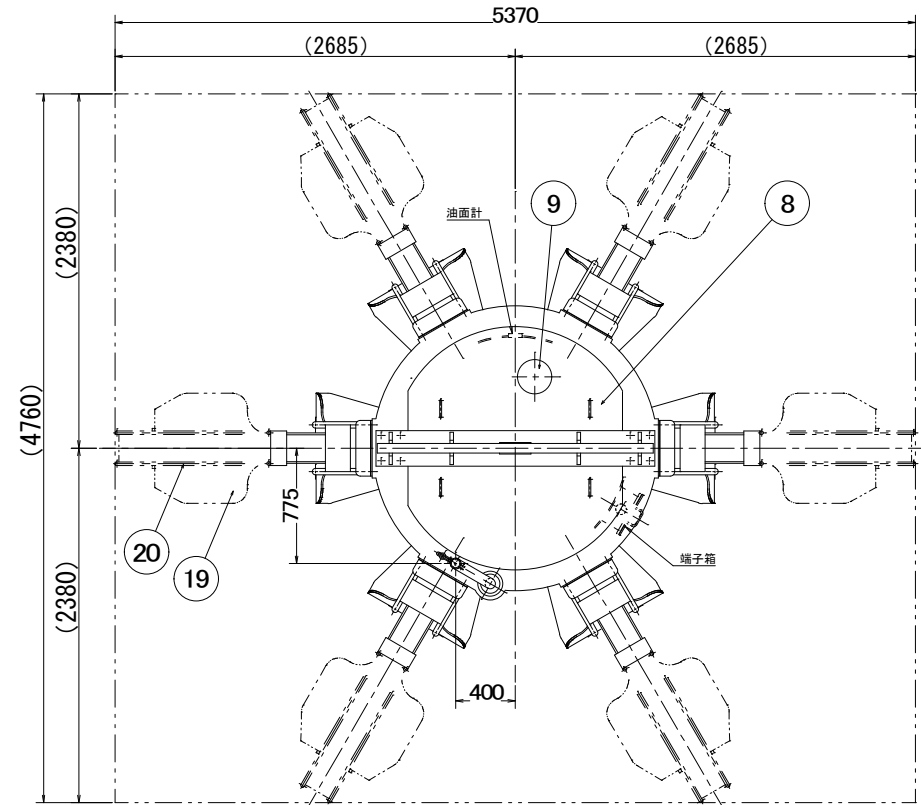
13	ワイヤークリップ	大洋製器	8S	FR22(ダブルナット)
12	クサビ型ワイヤーソケット	大洋製器	1	呼び22~24
11	コモンリンク	昭和機械	1	呼び32×4リンク スタッド付
10	キープレート	SS400 福島製作所	1	-
9	キープレート	SS400 福島製作所	1	-
8	ブシュ	S45C 福島製作所	1	-
7	ピン (φ48)	SCM435 福島製作所	1	-
6	ピン (φ90)	S45C 福島製作所	1	-
5	ピン (φ90)	S45C 福島製作所	1	-
4	ピン (φ100)	S45C 福島製作所	1	-
3	吊下げ金具"C"	SS400 福島製作所	1	-
2	吊下げ金具"B"	SS400 福島製作所	1	-
1	吊下げ金具"A"	SS400 福島製作所	1	-
部番	部品名称	材質/ メーカー	個数	備考

測定金具：部番4～12

複写禁止



仕様表		電動機	AC400V, 50Hz, 3相
型式	POHE	電磁弁電源	18.5kW, 4P, 1台
自重	約6.9t(吊具含)	開閉時間	開 約 11.5 秒 閉 約 16.5 秒
容量	18m3 (切取)	油圧シリンダ	φ110×φ60×375ST 6本
取扱物	都市ごみ 見掛比重 ~ 0.5t/m3	作動油	出光興産 ダフニスーバーハイドロA46
塗装色	J22-80V(マンセル 2.5Y8/12)	ケーブル	3PNC 3.5mmφ×13C φ36
ワイヤーロープ	φ22.4 × 4本吊		

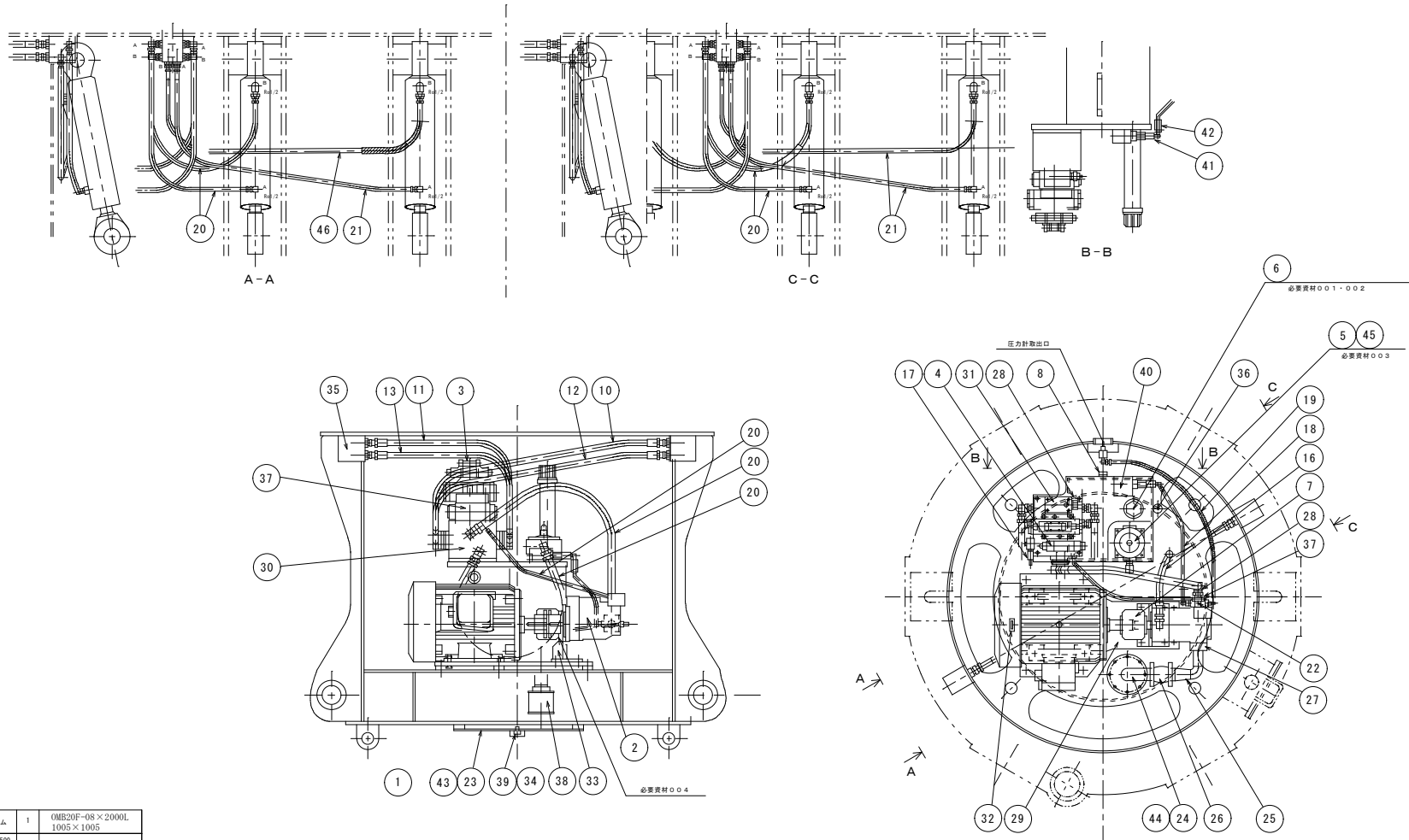


				15	下部カバー	SS400	1	福島製作所	7	メインピン	S45C	6	福島製作所	
				14	端子箱	SS400	1	福島製作所	6	シリンダヘッド側ピン	S45C	6	福島製作所	
				13	吊下金具	SS400	1S	福島製作所	5	シリンダロッド側ピン	S45C	6	福島製作所	
20	爪用丸鋼	2G09686	24本	福島製作所	12	吊下用ピン	S45C	1	福島製作所	4	油圧シリンダ	6	三尾製作所	
19	爪補修板	2G10398	12枚	福島製作所	11	吊下材	SS400	1	福島製作所	3	爪先	SCM440	6	福島製作所
18	ケーブル用バンド	SS400	3	福島製作所	10	プロテクタ	SS400 STP6370	6	福島製作所	2	爪	SS400 R1590 S45C	6	福島製作所
17	ケーブル保護ホース	MID-50	1	横浜ゴム	9	給油口カバー	SS400	1	福島製作所	1	ガーダ	SS400	1	福島製作所
16	ケーブル押え		1	福島製作所	8	上部カバー		2	福島製作所	番号	部品名称	材質	数量	備考

必要資材

番号	品名	規格	数量	備考
001	ダフニージェリス	MP No.2	2本/基	支給
-	塗料	J22-80V (2.5YB/12)	2缶	支給
-	硬化剤	ハイボン40上塗	2缶	支給
-	シンナー	塗料用	1缶	支給

複写禁止



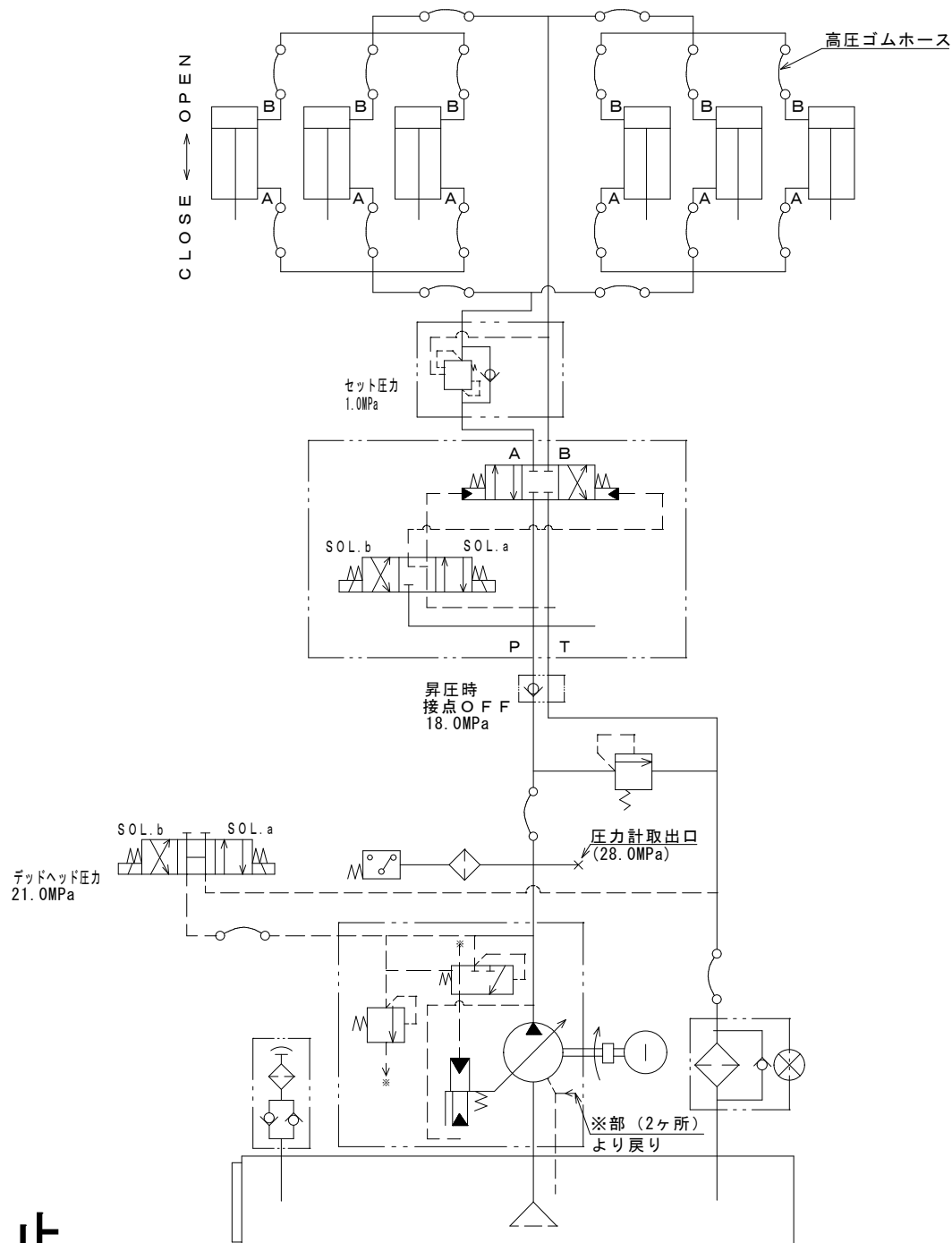
46	高压ゴムホース	横浜ゴム	1	OMR20F-08×2000L 1005×1005
45	パッキン	YALUCA86500 福島製作所	1	—
44	パッキン	YALUCA86500 福島製作所	1	—
43	パッキン	YALUCA86500 福島製作所	1	—

32	回転方向指示板	アルミ スキッパー 福島製作所	1	—	21	高压ゴムホース	横浜ゴム	3	OMB20F-08×1850L 1005×1005	10	高压ゴムホース	横浜ゴム	1	OMB20F-12×1700L 1005×1005
31	カンパラ弁ブロック	チンスパー 福島製作所	1	—	20	高压ゴムホース	横浜ゴム	8	OMB20F-08×1180L 1005×1005	9	高压ゴムホース	横浜ゴム	1	OMB20F-16×1700L 1005×1005
30	マニホールドブロック	チンスパー 福島製作所	1	—	19	高压ゴムホース	横浜ゴム	1	OMB20F-04×990L 1005×1005	8	温度計付油面計	光宝興業	1	新03
29	台板	SS400 福島製作所	1	—	18	高压ゴムホース	横浜ゴム	1	OMB20F-04×710L 1005×1005	7	チェーンカップリング	橋本チェン	1	CR6018-J
28	カウンタバランス弁	東亜興業	1	E2A060	17	リリーフ弁	H A W E I	1	MVP6C	6	注油口付エアブリーザ	増田製作所	1	MSA-G50T-V. I. 0-F
27	ポンプ吸込フランジ	不二鉄	1	IH03J-200160	16	高压ゴムホース	横浜ゴム	1	OMB-20F-12×1700L 1005×1005	5	リターンフィルタ	増田製作所	1	VLR10-40P-S-h380-12
26	ニューフレックス マスターカップリング	横浜ゴム	1	M1600-200-0400	15	高压ゴムホース	横浜ゴム	1	OMB-20F-12×1700L 1005×1005	4	電磁切替弁	不二鉄	1	SS-G01-C4-AGR-C1-22
25	吸込バルブ (2)	SP7P 福島製作所	1	—	14	高压ゴムホース	横浜ゴム	1	OMB-20F-12×1700L 1005×1005	3	電磁パイロット切替弁	不二鉄	1	DSS-G06-CS-AGR-C1-22
24	吸込バルブ (1)	SP7P 福島製作所	1	—	13	高压ゴムホース	横浜ゴム	1	OMB-20F-12×1700L 1005×1005	2	油圧ポンプ	不二鉄	1	PZS-3B-70N4-4642A
23	下部カバー	SS400 福島製作所	1	—	12	高压ゴムホース	横浜ゴム	1	OMB-20F-12×1700L 1005×1005	1	電動機	富士電機	1	18.5KW.4P.屋外形
22	ポンプ吐出フランジ	SS400 福島製作所	1	—	11	高压ゴムホース	横浜ゴム	1	OMB-20F-12×1700L 1005×1005					

必要資材

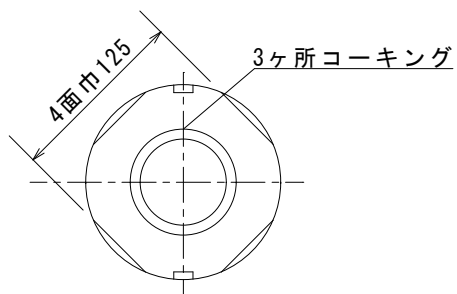
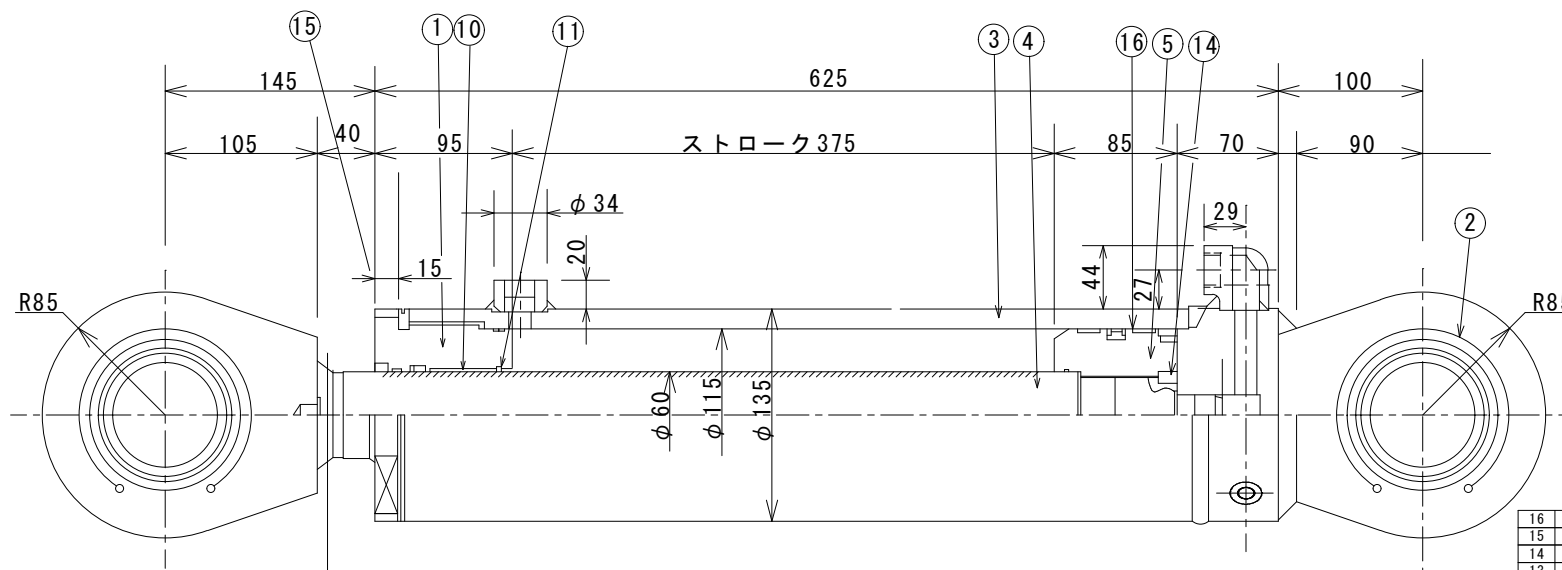
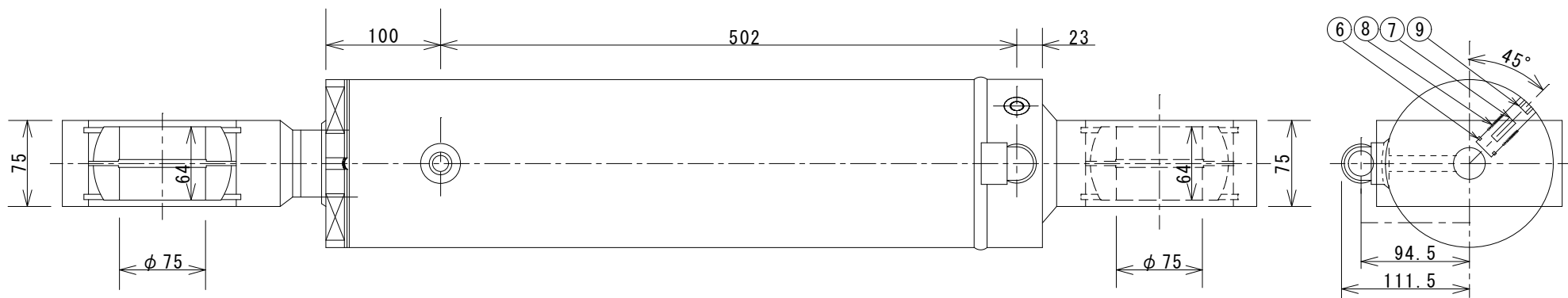
番号	品名	規格	数量	備考
001	エアブリーザ	MSA-G50T-V. I. 0-F用	1個/基	支給
002	ダフニスーバーハイドロ	A46	300L/基	支給
003	オイルフィルタエレメント	VLR10-40P-S-h380-12用	1個/基	支給
004	ダフニグリース	MP No.2	1本/基	支給

複写禁止



16	電磁切替弁	1	不二越 SS-G01-C4-GR-C1-31
15	ラインフィルタ	1	山信工業 SS-02-31-00A
14	チェックモジュラー弁	1	ヒロセ FMC-06-P-35-21
13	リリーフ弁	1	HAWE MVP6C
12	サクションフィルタ	1	大生工業 SFT-16-150W
11	圧カスイッチ	1	タイハイ SZ400PF
10	油タンク	1	福島製作所
9	チェーンカップリング	1	椿本チェン CR6018-J
8	温度計付油面計	1	光宝興産 新03
7	注油式エアブリーザ	1	増田製作所 MSA-C50T-V. 1. 0-F
6	リターンフィルタ	1	増田製作所 VLR10-40P-S-h380-12
5	カウンタバランス弁	1	東都興業 E2A060
4	油圧シリンダ	6	三尾製作所 φ110×φ60×375ST
3	電磁パイロット切替弁	1	不二越 DSS-G06-C5-AGR-C1-22
2	油圧ポンプ	1	不二越 DSS-3B-70N4-4642A
1	電動機	1	富士電機 18.5kW 4P 屋外
部番	部品名称	数量	備考

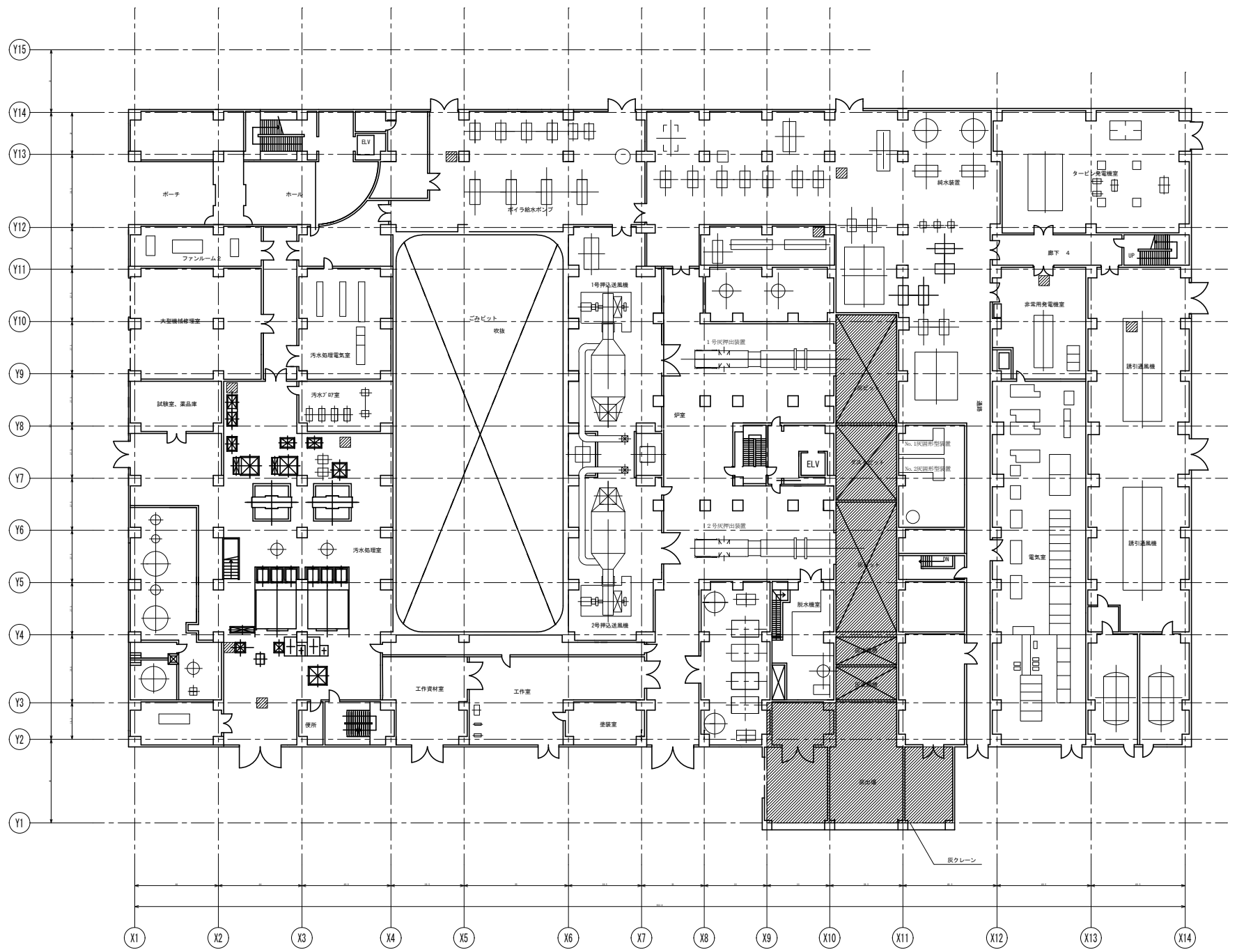
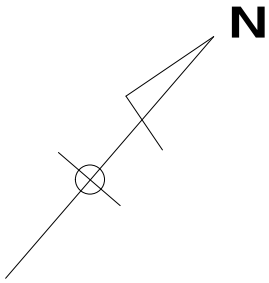
複写禁止



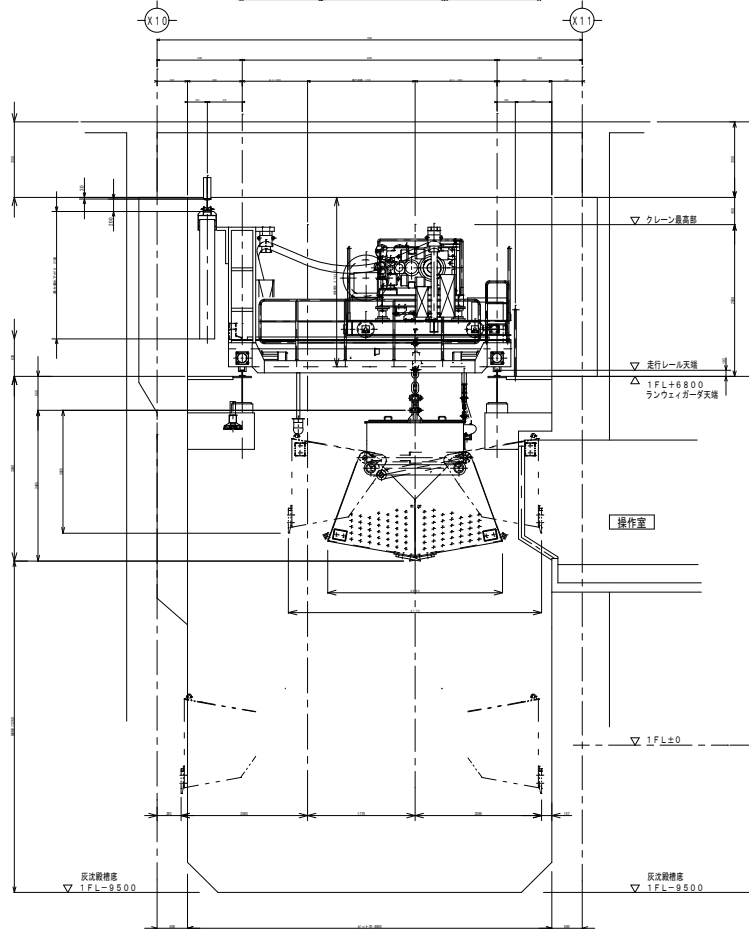
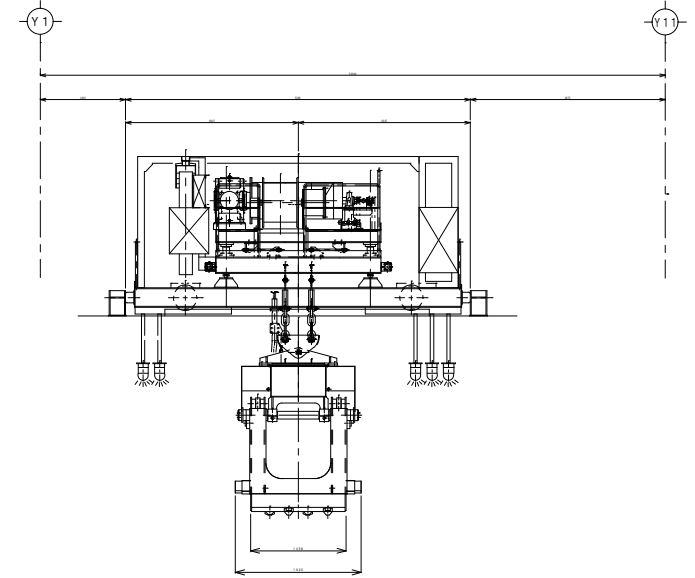
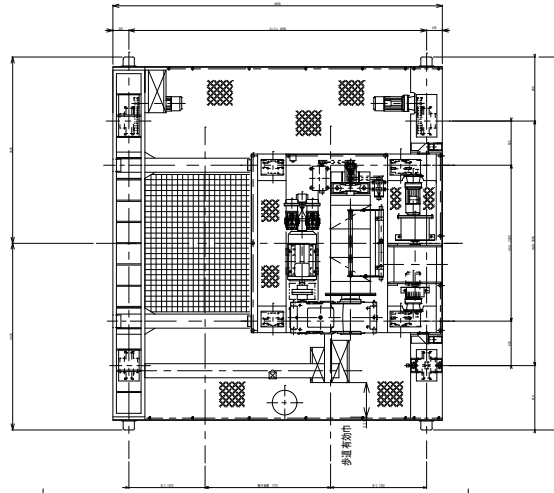
16	ウェアリング	2	テフロン樹脂	WR-110・104・15
15	ウェアリング	1	PTFE	GR6500600-T47
14	六角穴付止メネジ	1	SCM435	M8×12L
13	スナップリング	4	SUP	穴用120
12	球面軸受	1	SUJ	SB7512064
11	スナップリング	1	SUP	AR-65
10	ブッシュ	1	大間メタル	K5B6050
9	六角穴付プラグ	1	SCM435	R1/2
8	チェックスプリング	1	SWPA	16314×42x12
7	オリフィスプラグ	1	SCM435	NPT1/16×φ1.0
6	チェックバルブ	1	S45C	—
5	ピストン	1	S45C	—
4-2	ロッドクレビス	1	SS400	—
4-1	ピストンロッド	1	S45C(H)	—
4	ピストン	1	—	—
3-2	ボス	1	S25C	—
3-1	シリンダチューブ	1	STKM13C	—
3	シリンダチューブ組立	1	—	—
2-3	エルボ	1	S25C	—
2-2	ヘッドクレビス	1	SS400	—
2-1	ヘッドカバー	1	S25C	—
2	ヘッドカバー組立	1	—	—
1	ロッドカバー	1	S45C	—
番号	名称	個数	材質	備考

シリンダサイズ	110×60×375	
定格圧力	伸長時	21 MPa
	圧縮時	21 MPa
理論出力 (定格圧力時)	伸長時	199589 N
	圧縮時	140193 N
耐圧試験圧力	31.5 MPa	
作動流体	一般鉱物系作動油	
使用温度範囲	-10℃ ~ +80℃	
概算重量	74 kg	
1台当たりの本数	6本	

複写禁止



複写禁止

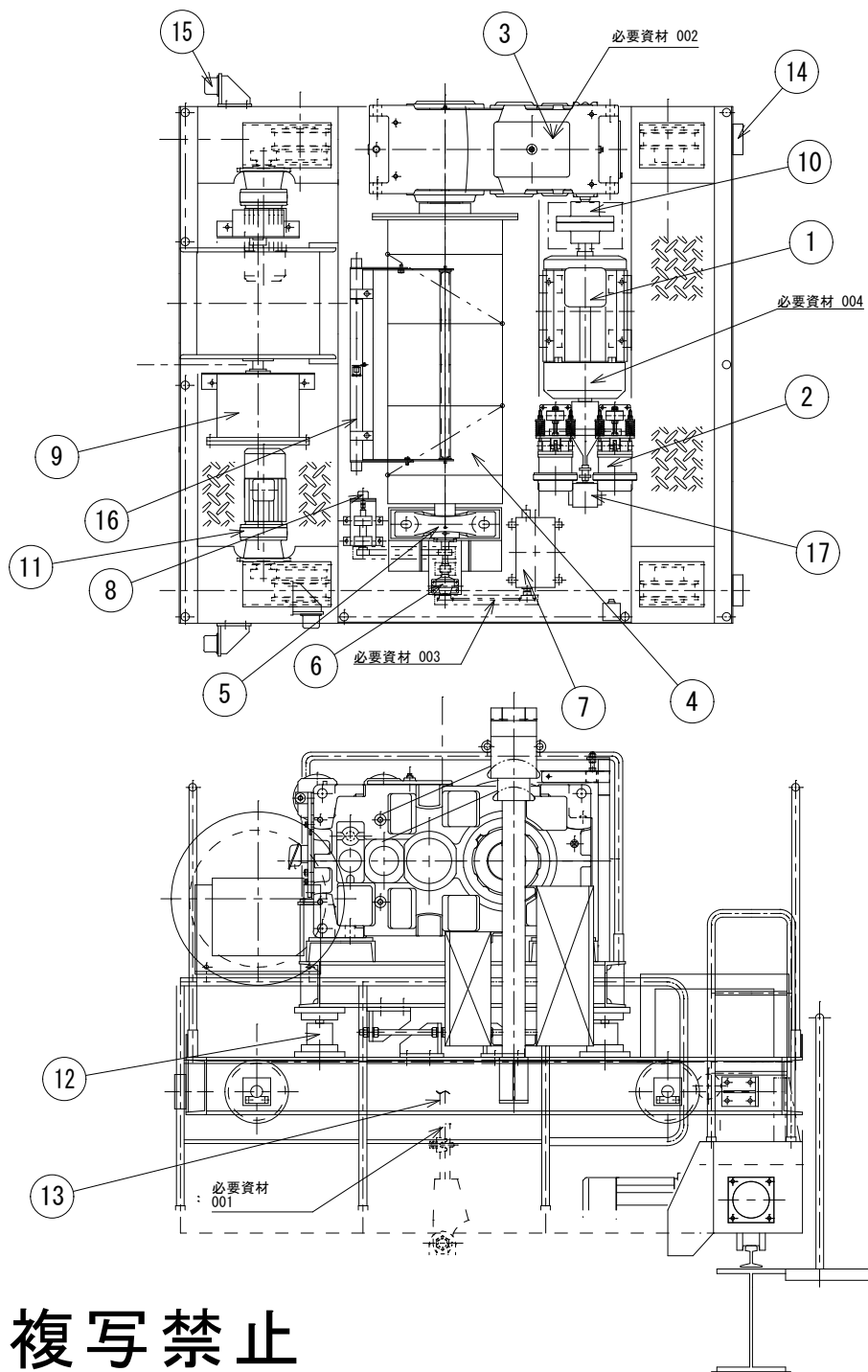


仕 様	
型 式	グラブバケット付天井走行クレーン
製作基数	1 基
バケット型式	油圧閉閉式ラムシェル型
バケット容量	3.5 m ³
バケット自重	5.1 t
定格荷重	3.5 t
荷重試験	4.375 t
吊上荷重	8.6 t
クレーンスパン	4.2 m
揚 程	13.26 m
横行距離	1.77 m
走行距離	43.465 m
走行レール	22 kg/mレール
走行車輪	φ355 4輪
最大車輪荷重	7.0 t
荷 重 計	4点支持ロードセル
ガード型式	プレート ガーダー
ワイヤロープ	JIS G3525 6×Fi (29) 裸B種 φ22.4×2本 (Sヨリ、Zヨリ 各1)
給電方式	クレーン：キャブタイヤカーテンハンガバケット：スプリング式ケーブルリール
電 源	主回路 AC 400 V 50 Hz 3 φ
	制御回路 AC 100 V 50 Hz 1 φ

運動	速度 m/sec	電 動 機				電動機種類	ブレーキ	制御
		kW	P	%ED	台数			
巻上	※0.5	55	4	60	1	かご形	ディスク形電磁	インバータ
開閉	8s/13.5s	18.5	4	連続	1	かご形	—	—
横行	0.167	0.75	4	40	2	かご形	内臓ディスク形電磁	インバータ
走行	1.0	5.5	4	40	2	かご形	内臓ディスク形電磁	インバータ

※バケット無負荷でピット内にある時は、0.6m/secで巻下がります。

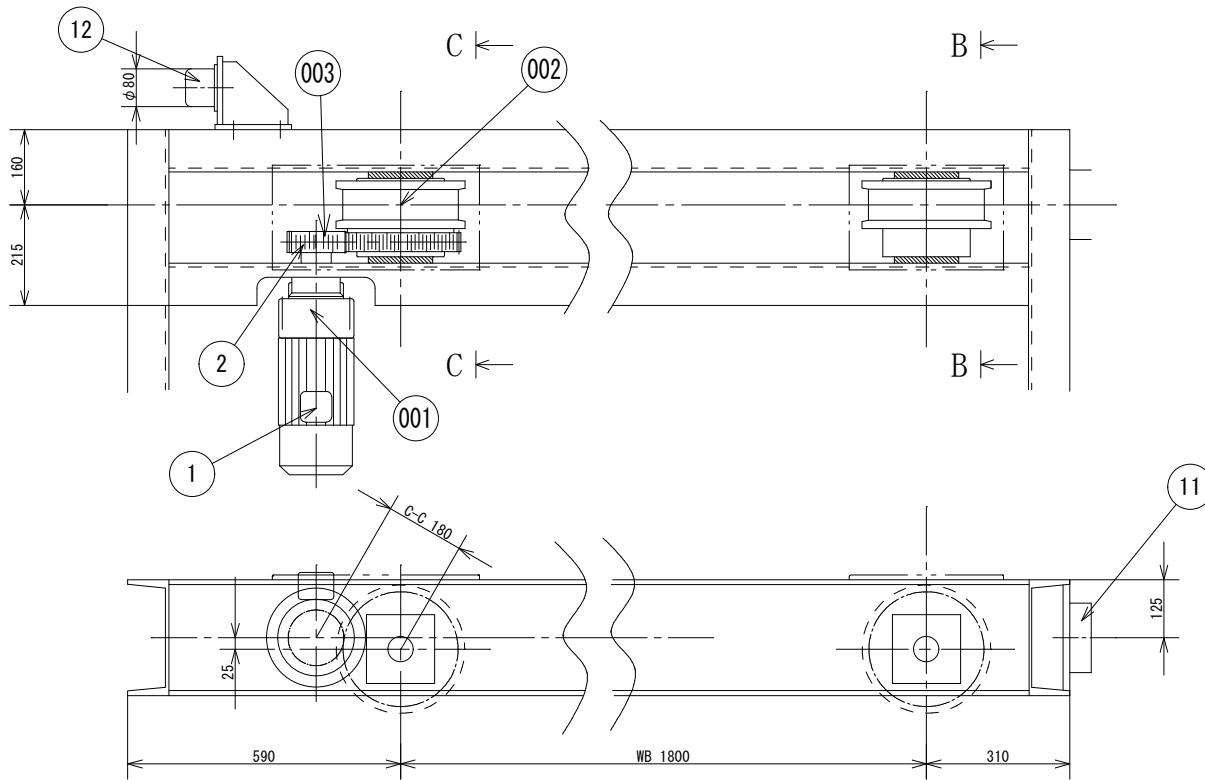
複写禁止



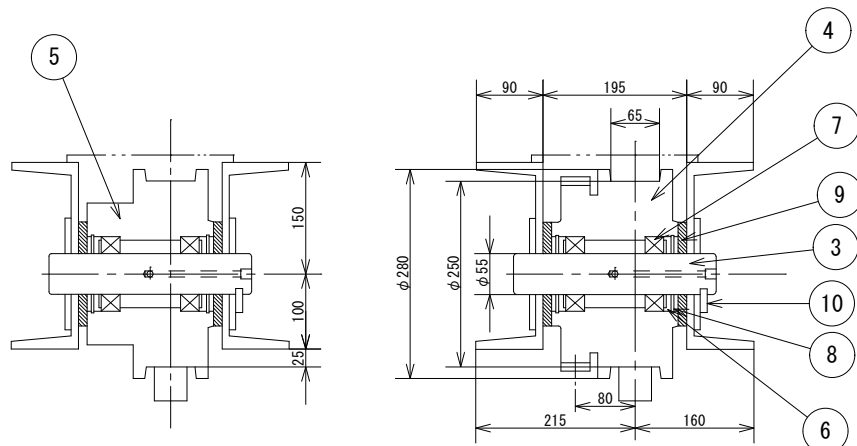
番号	品名	規格	数量	備考
001	ダフニーオープンギヤーオイル	No. 2	0.5kg	支給
002	ダフニースーパーギヤーオイル	#150	59L	支給
003	ダフニーメカニックオイル	68	0.5L	支給
004	日立WRグリス	No. 3	110g	支給
005	ダフニーエポネックス	SR No. 1	1本	支給
-	ウェイト	灰クレーン用	一式	支給

17	巻上PLG (パルスジェネレータ)	1	-	日立 ROD1931
16	乱巻検出装置	1式	SS400	オムロン WLGA2
15	ゴムバッファ-B	2	-	クラシキ KJ-80
14	ゴムバッファ-A	2	硬質ゴム	FHI 150角
13	φ22.4ワイヤロープ S,Zヨリ	各1	-	東京製綱 6×F1(29) 裸B種
12	圧縮形ロードセル	4	-	新菱 SR206-5T
11	横行電動機 (ギヤモータ) 0.75 kW	2	-	住重 CNVM1-6120-B-51
10	φ280フランジ形たわみ軸継手	1	FG200	A280
9	ケーブルリール	1	-	日電商工 スプリング式
8	巻上位置検出器 (ロータリーエンコーダー)	1	-	-
7	巻上回転式リミットスイッチ	1	-	日立 ZNJ2-T3
6	リミット用減速機	1	-	住重 PHD9075P3-LL-90
5	巻上ドラム軸受	1	-	UCP321
4	巻上φ560ドラム	1	SS400	-
3	巻上減速機	1	-	住重 PHD9075P3-LL-90
2	巻上電磁ブレーキ	2	-	サツマ電設 BRP2-180
1	巻上電動機	1	-	日立 TFO-KK-FHI 55kW
番号	名称		材質	備考

複写禁止

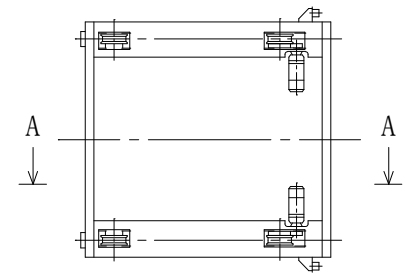


矢視 A-A
(S=1/8)



矢視 B-B
(S=1/5)

矢視 C-C
(S=1/5)

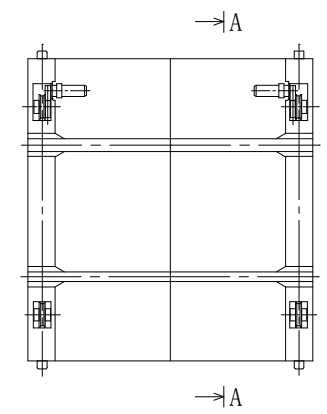
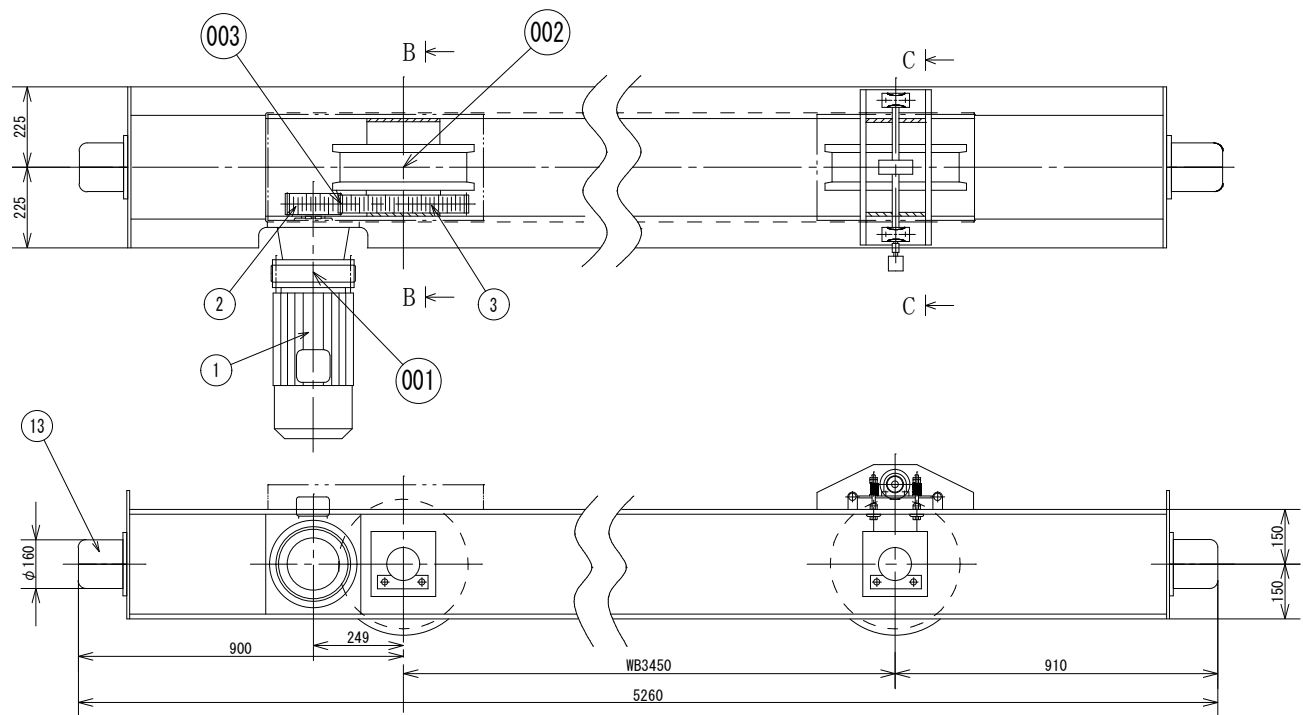


キープラン
(S=1/40)

番号	品名	材質	数量	備考
001	ダフニスーパージヤオイル	#150	0.3L	支給
002	ダフニーエポネックス	SR No. 1	1本	支給
003	ダフニーオープンギヤオイル	No. 2	0.5kg	支給

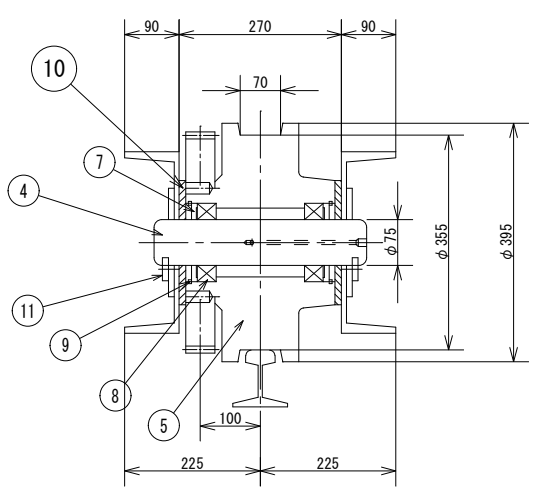
番号	品名	材質	数量
12	ゴムバッファ-B	クランキ KJ-80	2
11	ゴムバッファ A	PHI 150角	2
10	キープレート	SS400	4
9	スリ板	耐摩耗製樹脂	8
8	C型止め輪 穴用	JIS B2804 H130	8
7	ベアリング	#22215B	8
6	ベアリング押さえ	SS400	8
5	φ250従動車輪	S45C	2
4	φ250駆動車輪	S45C	4
3	φ55車輪軸	S35C	2
2	5M×22N車輪ピニオン	SCM440-H	2
1	横行電動機 (ギヤモーター) 0.75 kW	住重 CNVM1-6120-B-51	2

複写禁止

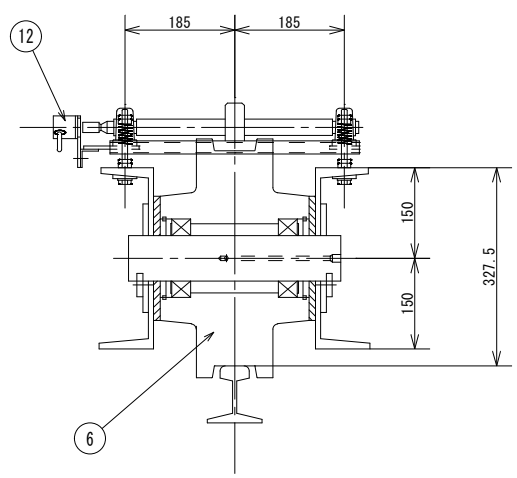


キープラン
(S=1/60)

A-A矢視
(S=1/10)



B-B断面
(S=1/6)

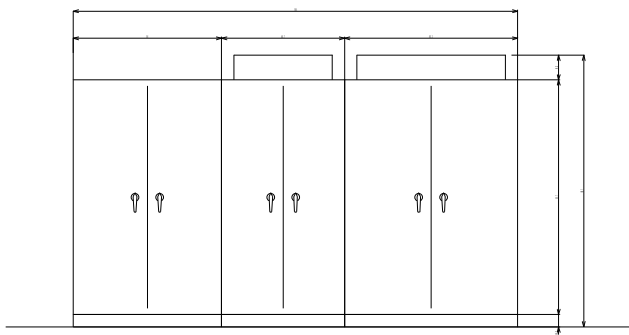
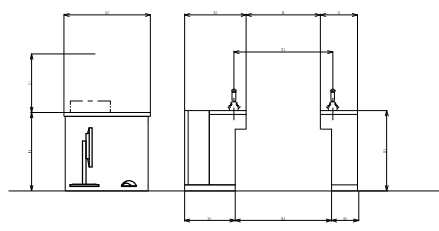
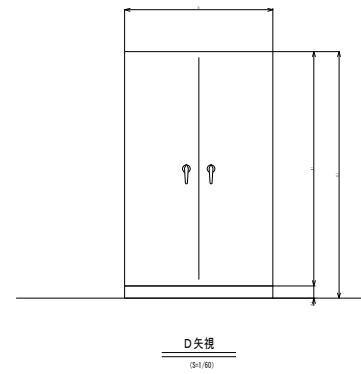
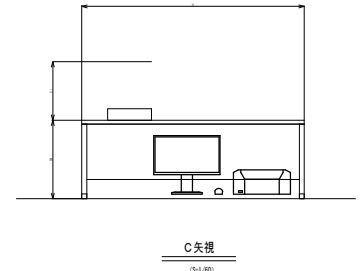
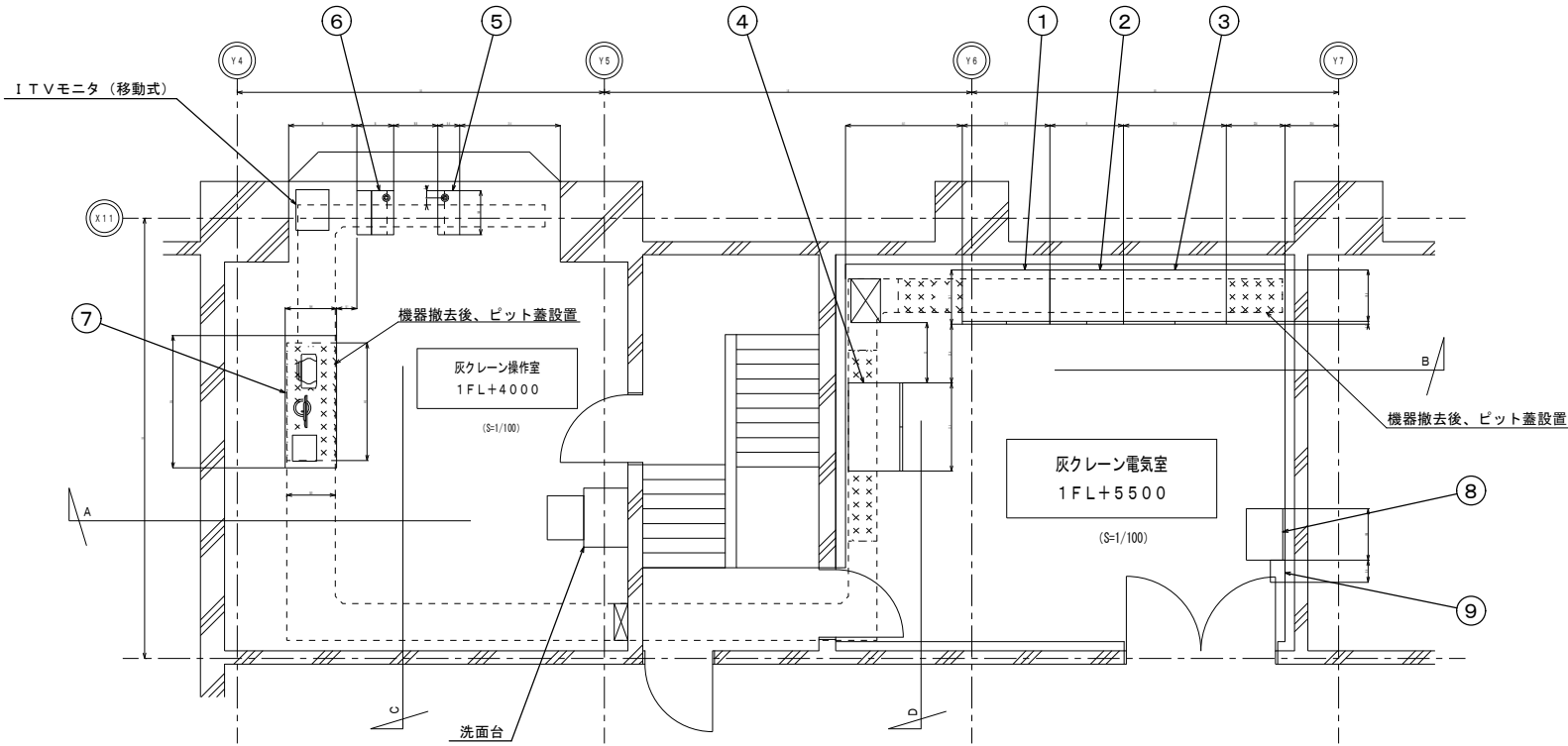


C-C断面
(S=1/6)

番号	品名	材質	数量	備考
001	ダフニスーパージヤール	#150	0.7L	支給
002	ダフニーエポネックス	SR No.1	1本	支給
003	ダフニーオープンギヤール	No.2	0.5kg	支給

番号	品名	材質	数量
13	ゴムパッファー	クラシキ KJ-160	4
12	走行位置検出器 (ローリ-エンコーダ)	日本電産ネミコン NOC-SP100	1
11	キーププレート	SS400	8
10	スリ板	耐摩耗製樹脂	8
9	C型止め輪 穴用130	JIS B2804 H130	8
8	ベアリング	#22215B	8
7	ベアリング押さえ	SS400	8
6	φ355従動車輪	SSW-Q1	2
5	φ355駆動車輪	SSW-Q1	2
4	φ75車輪軸	S35C	4
3	6M×59N車輪歯車	S45C	2
2	6M×24N車輪ピニオン	SCM440-H	2
1	走行電動機 (ギヤモートル) 5.5kW	住重 CHVM8-6135-B-11	2

複写禁止

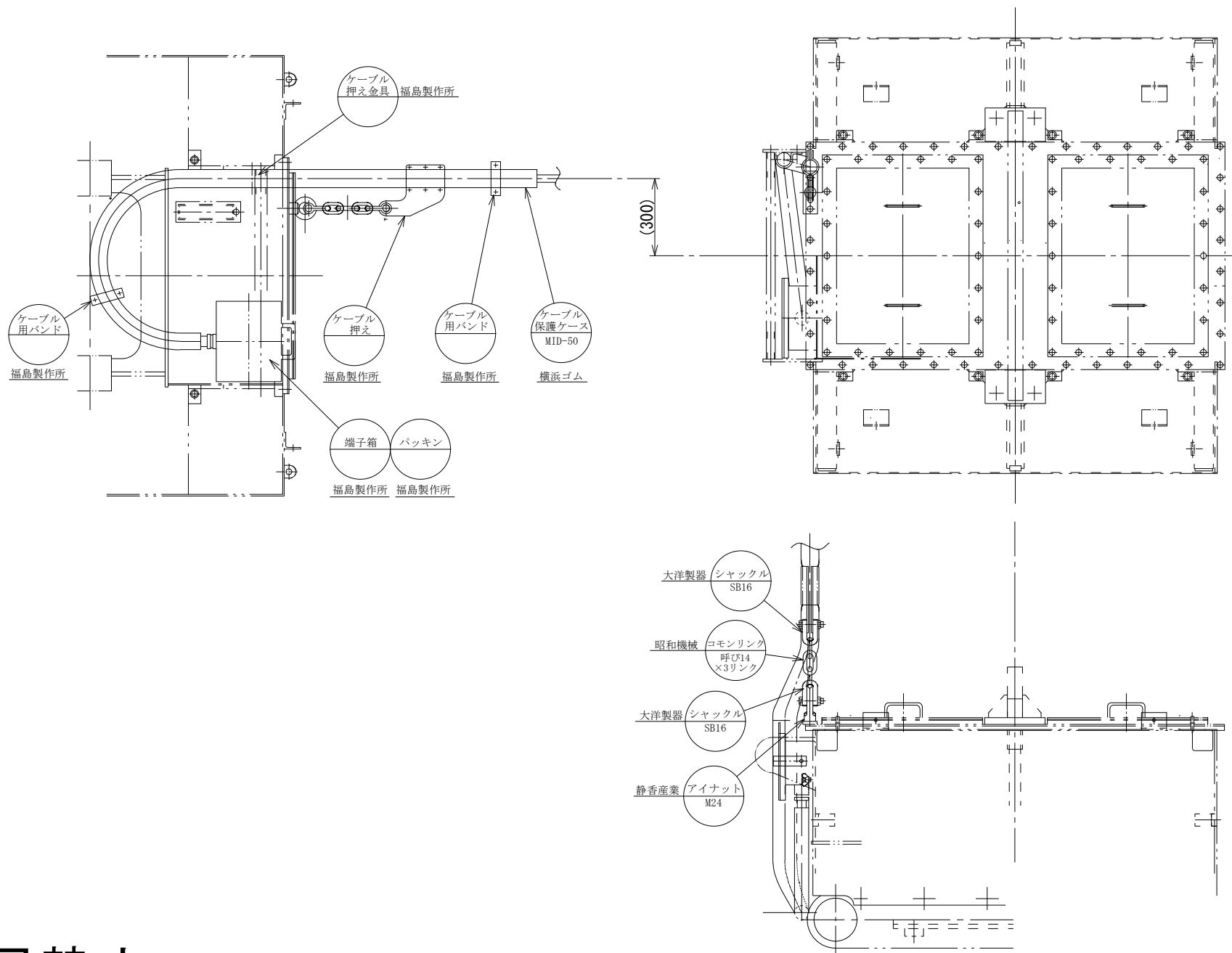


9	電話収納箱	W300×H400×D200	1	
8	飛灰固化設備インバータ収納箱	W700×H2100×D500	1	
7	操作室OAデスク	W1800×H700×D700	1	150kg
6	横行走行コントローラ	W490×H650×D700	1	80kg
5	巻上開閉コントローラ	W490×H650×D700	1	50kg
4	PLC盤	W1400×H2000×D740	1	550kg
3	動力制御盤	W1400×H2000×D740	1	750kg
2	電源再生制御盤	W1000×H2000×D740	1	700kg
1	共用保護盤	W1200×H2000×D740	1	700kg
番号	名称	寸法	個数	重量

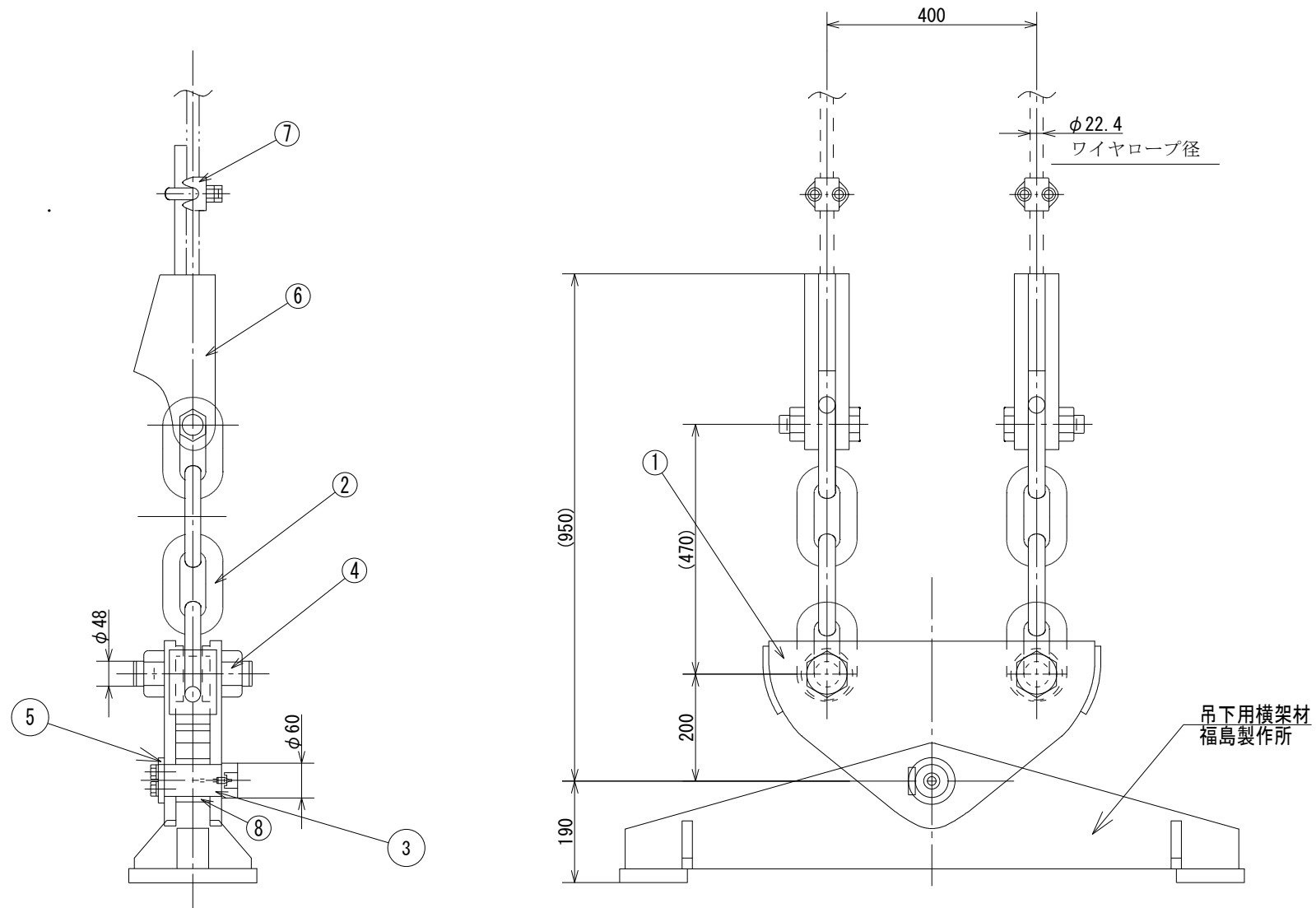
A矢視
(S=1/60)

B矢視
(S=1/60)

複写禁止

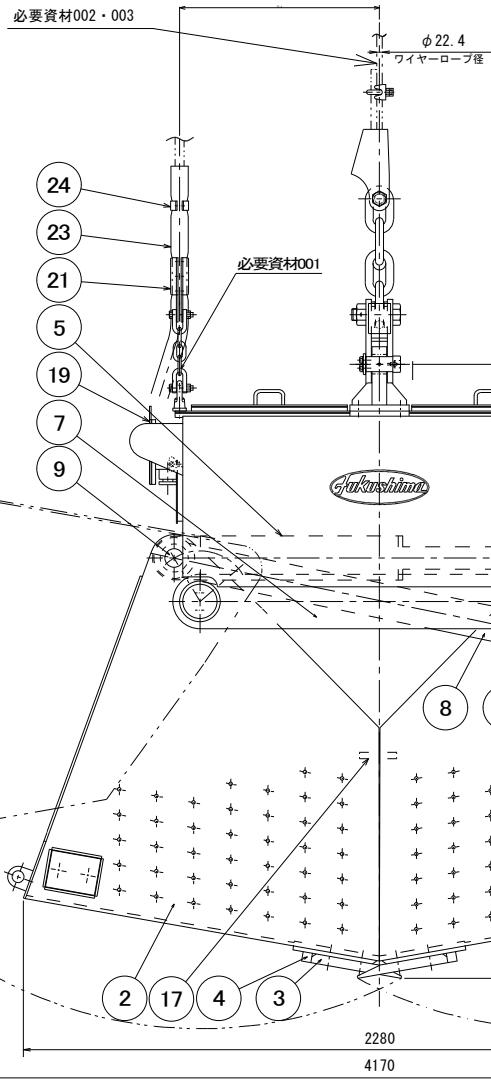


複写禁止

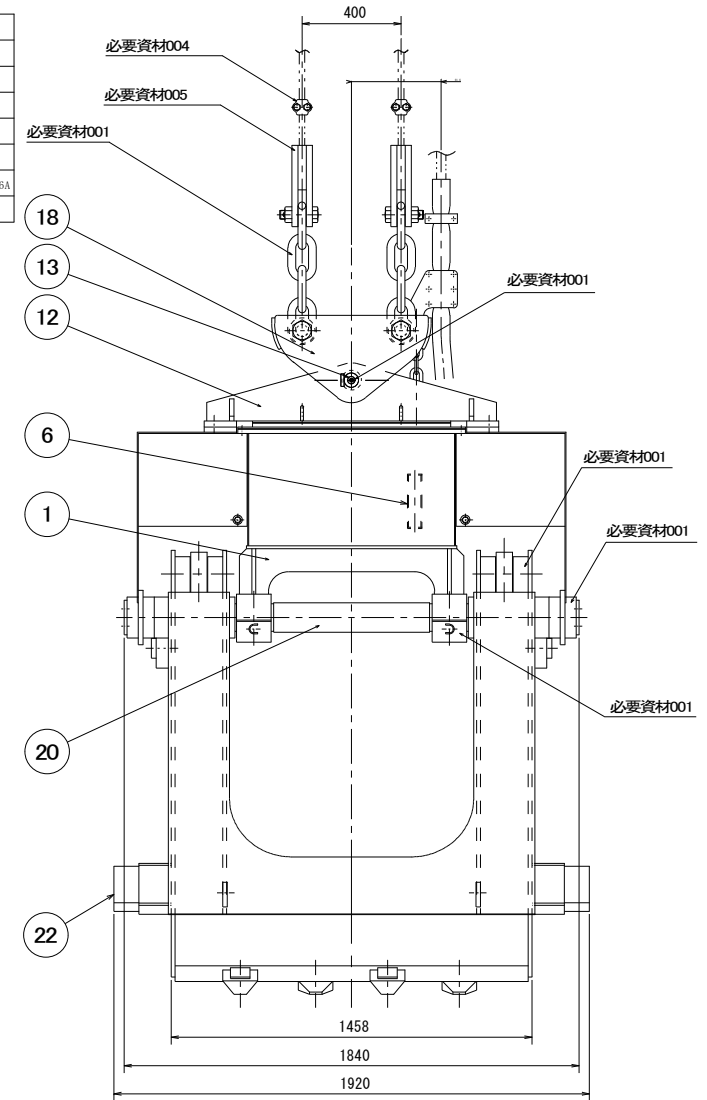


8	ブッシュ	1	S45C	-
7	ワイヤークリップ	2	-	大洋製器 FR22 ダブルナット式
6	ワイヤーソケット	2	-	大洋製器 呼び22~24
5	エンドプレート	1	SS4000	-
4	ピン(ボルト)(φ48)	2	10.9(SCM435)	福島製作所
3	ピン(φ60)	1	S45C	福島製作所
2	コモンリンク	2	-	昭和機械 FK1 呼び32×4リンク
1	吊下金具 "A"	1	SS400	福島製作所
番号	名称	個数	材質	備考

複写禁止



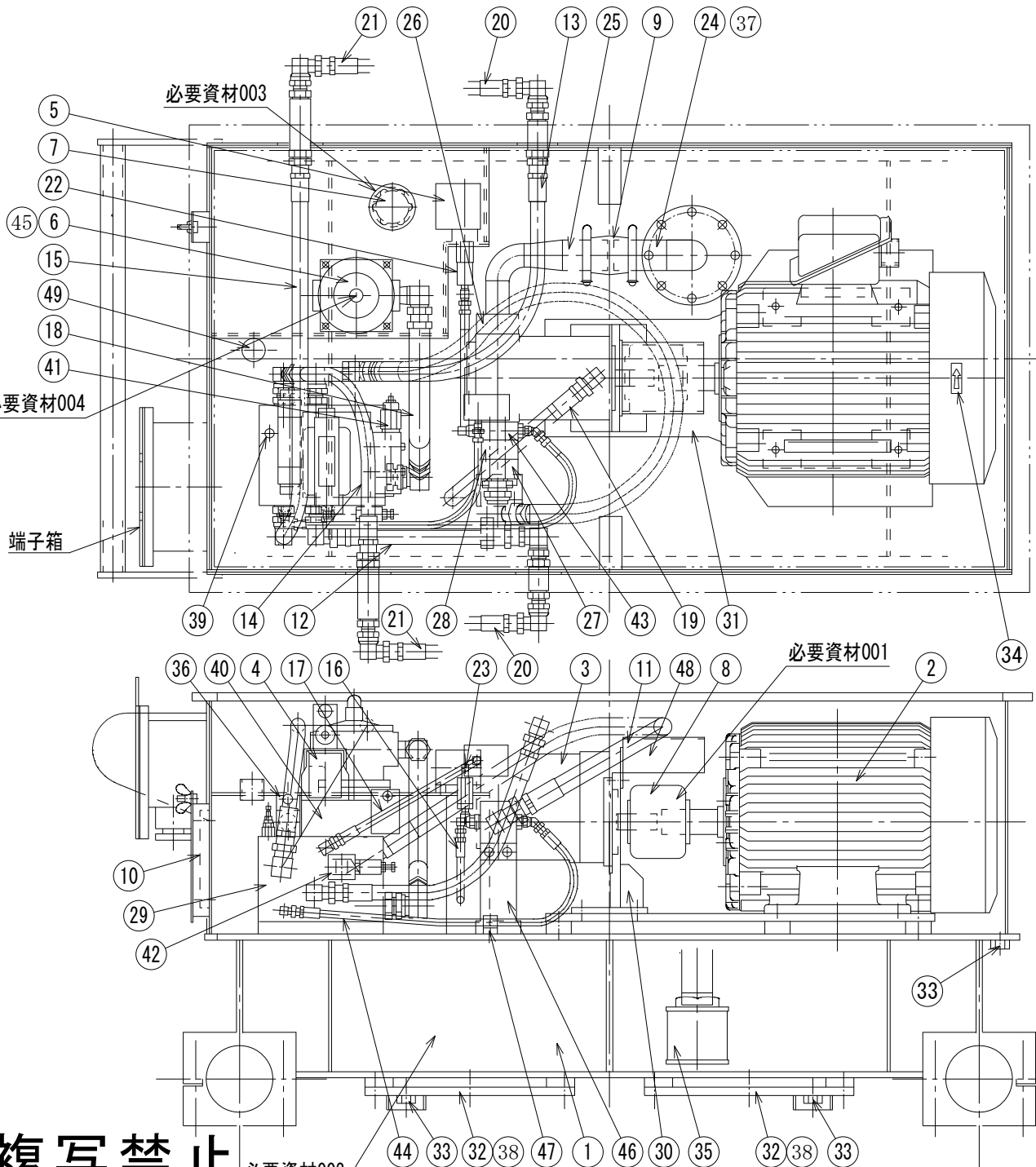
仕様表		電動機	
型式	H	AC400V, 50Hz 3相	
自重	約 5.1 t	18.5kW, 4P, 1台	
容量	3.5m ³	電磁弁電源	AC100V, 50Hz 単相
取扱物	焼却灰	開閉時間	開 約 8.0 秒
	見掛比重 ~1.0t/m ³	閉 約 13.5 秒	
塗装色	K22-80V (マンセル2.5Y8/12)	油圧シリンダ	φ140xφ90x530ST 2本
ワイヤーロープ	φ22.4 × 2本吊	作動油	出光興産 ダフニースーパーハイドロ46A
		ケーブル	3PNCT 3.5mm ² ×13C φ36



				17	バケットガイド	SS400	2	福島製作所	8	コネクティングバー	SS400 HT590	2	福島製作所	
				16	側面カバー	SS400	2	福島製作所	7	サイド軸受	SS400 HT590	2	福島製作所	
24	ケーブル用バンド	SS400	3	福島製作所	15	上部カバー	SS400	2	福島製作所	6	温度計付油面計	-	1	光宝興産 新0-3型
23	ケーブル保護ホース	-	1	横浜ゴム MID-50	14	ガーダ上部カバー	SS400	1	福島製作所	5	油圧シリンダ	-	2	三尾製作所 φ140×φ90×530st
22	パツファ	ゴム	4	福島製作所 固定式	13	吊下用ピン	S45C	1	福島製作所	4	爪ストップ	SS400	4	福島製作所
21	ケーブル押え	SS400	1	福島製作所	12	吊下材	SS400	1	福島製作所	3	爪	SCM 440	4	福島製作所
20	主軸	S45C	2	福島製作所	11	コネクティングバーピン	SUS420	2	福島製作所	2	バケット	HA590 HT590 SS400 S45C	1	福島製作所
19	端子箱	SS400	1	福島製作所	10	シリンダロッド側ピン	SUS420	2	福島製作所	1	ガーダ	SS400	1	福島製作所
18	吊下金具	SS400	1組	福島製作所	9	シリンダヘッド側ピン	SUS420	2	福島製作所	部番	部品名称	材質	数量	備考

番号	品名	規格	数量	備考
001	ダフニージェリスMP	No.2	2本	支給
002	ワイヤーロープ	S巻 6×F1 (29) φ22.4×27m	1巻	支給
003	ワイヤーロープ	Z巻 6×F1 (29) φ22.4×27m	1巻	支給
004	ワイヤークリップ	FR22 (ダブルナット)	2個	支給
005	ワイヤークット	大洋製器工業 KST-22-24	該当数	支給

複写禁止

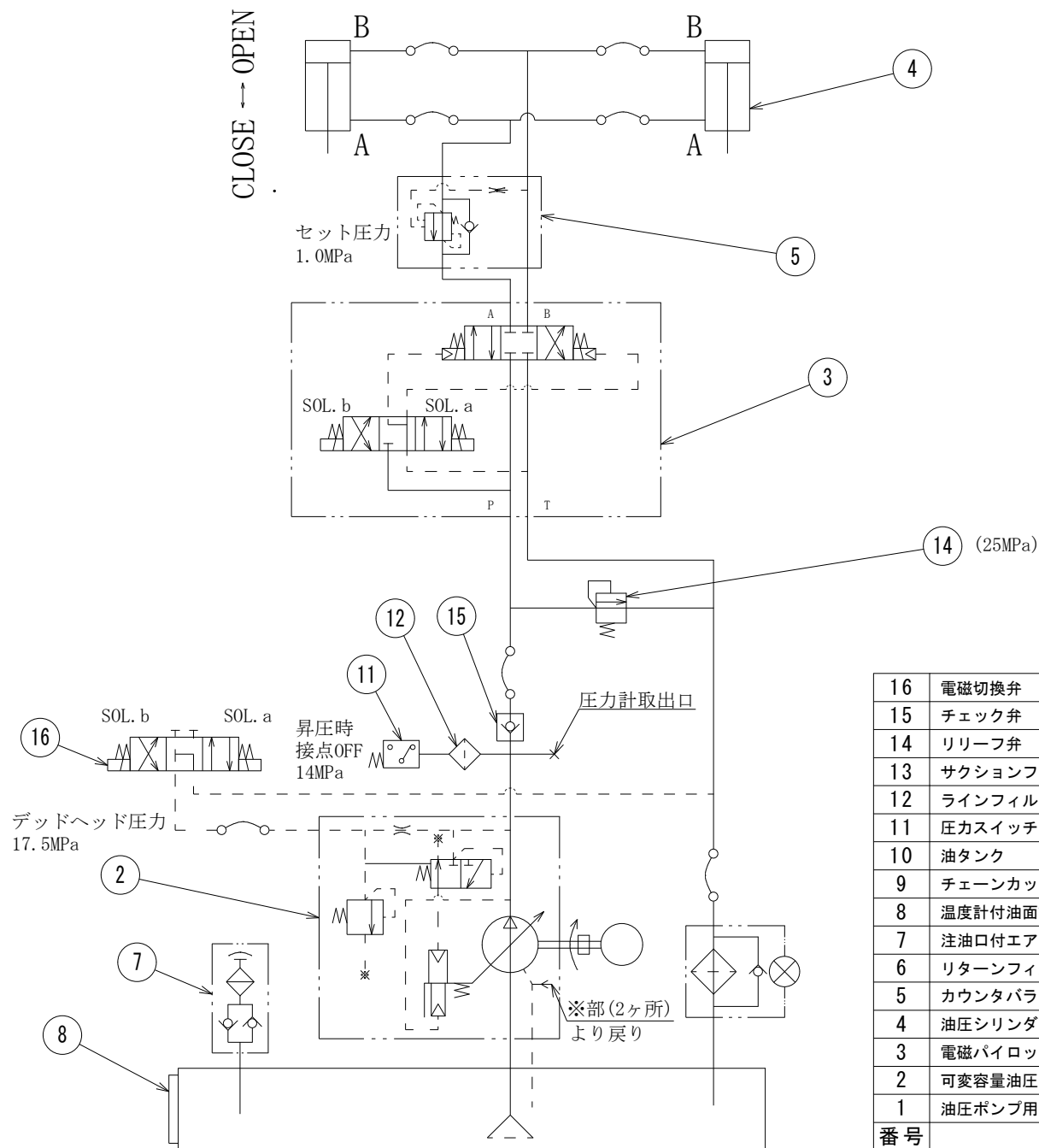


番号	品名	規格	数量	備考
001	ダフニグリースMP	No. 2	320g	支給
002	ダフニスーパードロ	A46	255L	支給
003	エアブリーザ	MSA-C50T-V. I. O-F用	1個	支給
004	オイルフィルタエレメント	VLR10-40P-S-12用	1個	支給

49	転倒検出装置	1	—	資材110-4 PSMT-A452
48	ホースサポート	1	SS400	福島製作所
47	ホース押さえ	1	SS400	福島製作所
46	フランジサポートブラケット	1	SS400	福島製作所
45	パッキン	1	VALQUA #8500	福島製作所
44	高圧ゴムホース	1	—	08020F-18×1000L 1005×1005
43	ポンプ吐出フランジ	1	SS400	福島製作所
42	リリーフ弁	1	—	NAME WPG2C
41	カウンタバランス弁	1	—	東亜興業
40	電磁弁ブロック	1	デンスパーE-C	福島製作所
39	圧力計取出用ニップル	1	—	70-508-0152
38	パッキン	1	VALQUA #8500	福島製作所
37	パッキン	1	VALQUA #8500	福島製作所
36	電磁切換弁	1	—	不二機 S24-08-C1-31
35	サクシオンフィルタ	1	—	大生工業 SFT-16-150W
34	回転方向指示板	1	アルミステッカー	福島製作所
33	ドレンブラグ	3	C3604BD	福島製作所
32	下部カバー	2	SS400	福島製作所
31	台板	1	SS400	福島製作所
30	ポンプ取付ブラケット	1	SS400	福島製作所
29	マニホールドブロック	1	デンスパーE-C	福島製作所
28	インラインチェック弁	1	—	商標V&P M1C-0432-B-04-12
27	ポンプ吐出フランジ	1	SS400	福島製作所
26	ポンプ吸込フランジ	1	—	不二機 V100-00120
25	吸込パイプ (2)	1	STPG	福島製作所
24	吸込パイプ (1)	1	STPG	福島製作所
23	ラインフィルタ	1	—	山崎工業 SS-02-21
22	圧カスイッチ用ダンパー	2	—	ASG PS-5
21	高圧ゴムホース	2	—	横浜ゴム 08020F-18×1000L 1005×1005
20	高圧ゴムホース	2	—	横浜ゴム 08020F-18×1200L 1005×1005
19	高圧ゴムホース	1	—	横浜ゴム 08020F-18×630L 1005×1005
18	高圧ゴムホース	1	—	横浜ゴム 08020F-18×430L 1005×1005
17	高圧ゴムホース	1	—	横浜ゴム 08020F-18×470L 1005×1005
16	高圧ゴムホース	1	—	横浜ゴム 08020F-18×490L 1005×1005
15	高圧ゴムホース	1	—	横浜ゴム 08020F-18×520L 1005×1005
14	高圧ゴムホース	1	—	横浜ゴム 08020F-18×570L 1005×1005
13	高圧ゴムホース	1	—	横浜ゴム 08020F-18×600L 1005×1005
12	高圧ゴムホース	1	—	横浜ゴム 08020F-18×570L 1005×1005
11	高圧ゴムホース	1	—	横浜ゴム 08020F-18×1200L 1005×1005
10	温度計付油面計	1	—	栄光計測 R10-3型
9	ニューフレックス マスターカップリング	1	—	横浜ゴム R100-020-0400
8	チェンカップリング	1	—	橋本F+P CR-00192
7	注油口付エアブリーザ	1	—	福島製作所 MSA-C50T-V. I. O-F
6	リターンフィルタ	1	—	増田製作所 VLR10-40P-S-12
5	圧カスイッチ	1	—	本車製 S2400F
4	電磁パイロット切換弁	1	—	不二機 100-004-C5-MR-C1-22
3	油圧ポンプ	1	—	不二機 P2Z-3B-700M-4442A
2	電動機	1	—	富士電機 18.5kW 4P 優特
1	ガーダ (タンク)	1	SS400	福島製作所

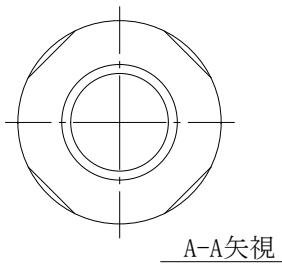
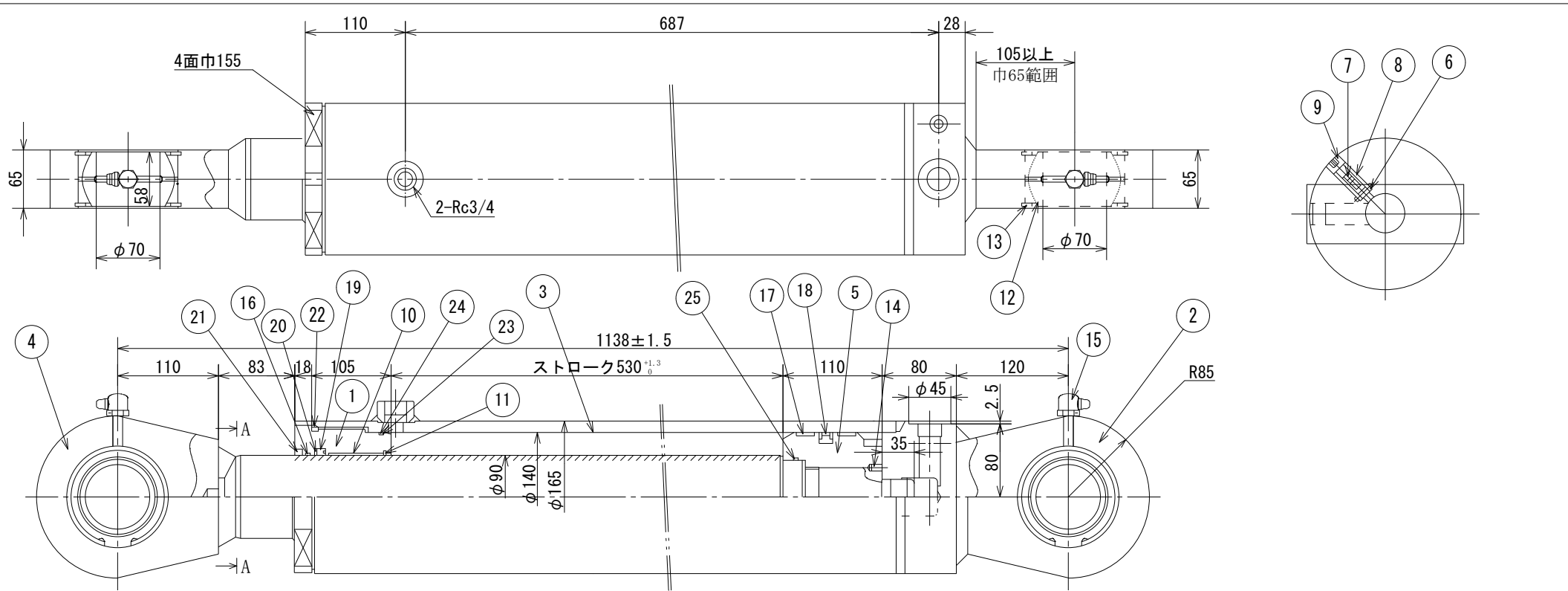
複写禁止

必要資材002



16	電磁切換弁	1	不二越 SS-G01-C4-GR-C1-31
15	チェック弁	1	廣瀬バルブ HIC-SA32-B-04-12
14	リリーフ弁	1	HAWE MVP6C
13	サクシヨンフィルタ	1	大生工業 SET-16-150W
12	ラインフィルタ	1	山信工業 SS-02-31-00A
11	圧カスイッチ	1	タイヘイ SZ400PF
10	油タンク	1	福島製作所
9	チェーンカップリング	1	椿本チェーン CR6018-J
8	温度計付油面計	1	光宝興産 新O-3型
7	注油口付エアブリーザ	1	増田製作所 MSA-C50T-V. I. O-F
6	リターンフィルタ	1	増田製作所 VLR10-40P-S-12
5	カウンタバランス弁	1	東部興業 E2A055
4	油圧シリンダ	2	三尾製作所 φ140×φ90×530ST
3	電磁パイロット切換弁	1	不二越 DSS-G04-C5-AGR-C1-22
2	可変容量油圧ポンプ	1	不二越 PZS-3B-70N4-4642A
1	油圧ポンプ用 電動機	1	富士電機 18.5kW 4P 屋外
番号	名称	個数	備考

複写禁止

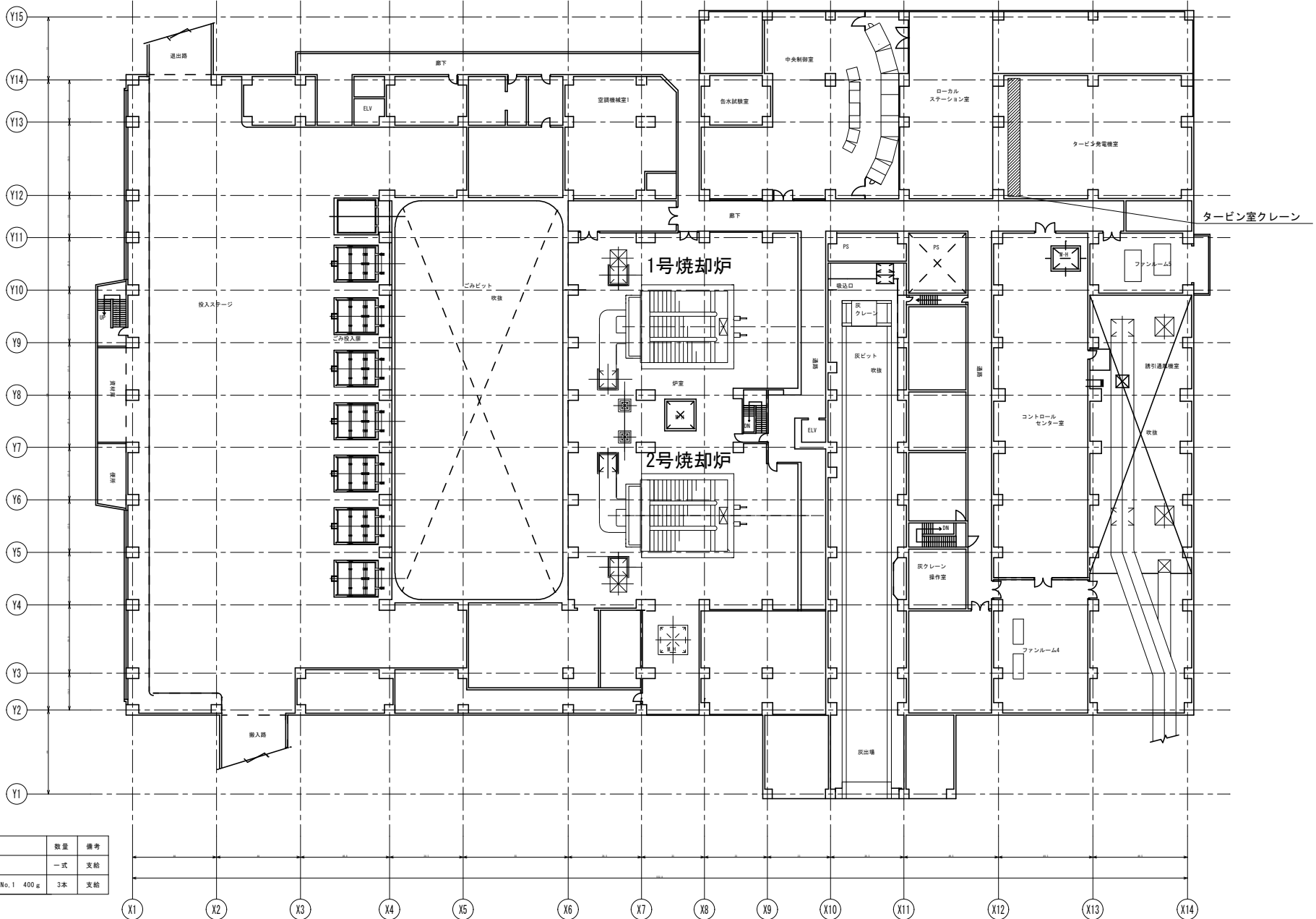


A-A 矢視

25	Oリング	1	NBR 1B6-80	10	ブッシュ	1	大同メタル K5B9060相当品
24	B. U. R	1	PTFE T36-135	9	六角穴付プラグ	1	SCM435 R1/2
23	Oリング	1	NBR 1B6-135	8	チェックスプリング	1	SWPA 16×1.4×42×12
22	Oリング	1	NBR 1BP-140	7	オリフィスプラグ	1	SCM435 NPT1/16×φ1.4
21	ダストシール	1	ウレタン DKI-90	6	チェックバルブ	1	S45C
20	B. U. R	1	PTFE 90・105・3T ウレタン IS1-90	5	ピストン	1	S45C
19	ロッドパッキン	1	PTFE・NBR ポリアミド SPGW-140	4-2	ロッドクレビス	1	SS400
18	ピストンパッキン	1	布入 フェレル樹脂 WR-140・133・20	4-1	ピストンロッド	1	S45C [H] 相当品
17	ウェアリング	2	PTFE GR650D900-147	4	ピストンロッド組立	1	
16	ウェアリング	1	C3604B JIS-c	3-2	ボス	1	S25C
15	グリースニップル	2	SCM435 M8×12L	3-1	シリンダチューブ	1	STKM13C
14	六角穴付止メネジ	1	SUP 穴用110	3	シリンダチューブ組立	1	
13	スナップリング	4	SUJ SB7011058相当	2-2	ヘッドクレビス	1	SS400
12	球面軸受	2	SUP AR-97	2-1	ヘッドカバー	1	S25C
11	スナップリング	1		2	ヘッドカバー組立	1	
10	スナップリング	1		1	ロッドカバー	1	S45C
番号	名称	個数	備考	番号	名称	個数	備考

複写禁止

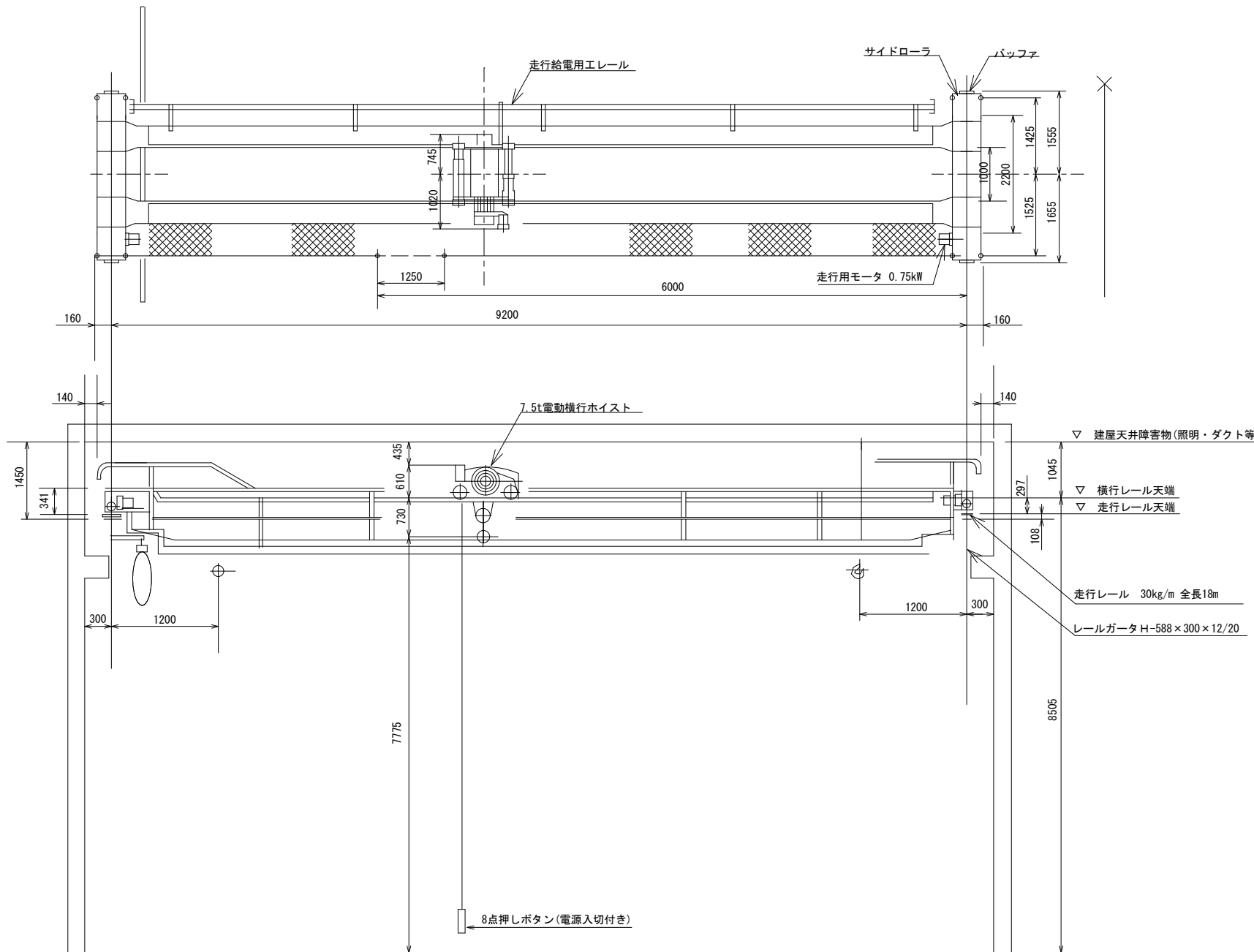
N



必要資材

番号	品名	規格	数量	備考
001	ウエイト	タービン室クレーン用	一式	支給
002	ガラス	ダフニーエボネックスSR No.1 400g	3本	支給

複写禁止

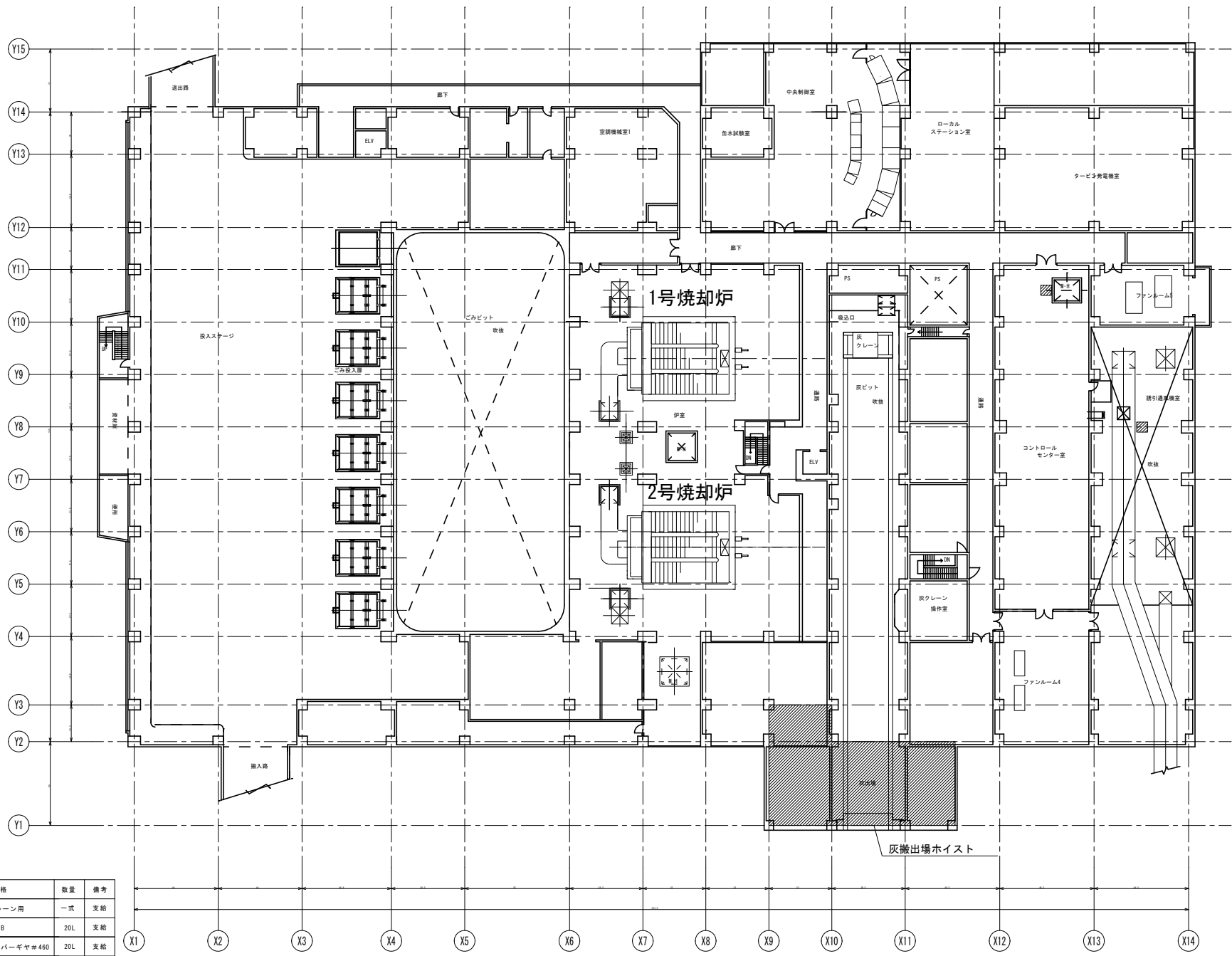
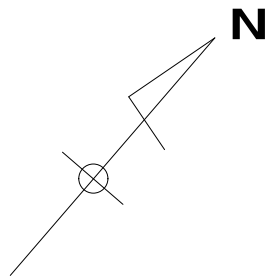


定格荷重		7.5	t
クレーン	走行レール	30	kgレール
	スパン	9.2	m
	横行レール	□ 50	min
	速度	10	m/min
走行	モータ出力	0.75	kW×2
	揚程	8	m
揚重機	横行レール上面から下フックまでの最小寸法		730
	横行レール上面からの押ボタンコード長さ		3.6
	速度	4.7/0.47	m/min
	モータ出力	8.5/1.1	kW
横上	速度	8.3	m/min
	モータ出力	0.55	kW
自重		約 915	kg
電源		400V・3P・50Hz	
最大車輪荷重		5.3	
試験荷重		9.375	
塗装色	クレーン	マンセル 7.5B66/1.5	
	揚重機	マンセル 6YR6/14	

必要資材

番号	品名	規格	数量	備考
001	ダフニーエポネックス	SR No.1 400g/本	3本	支給
002	ウエイト	タービン室クレーン用	一式	支給

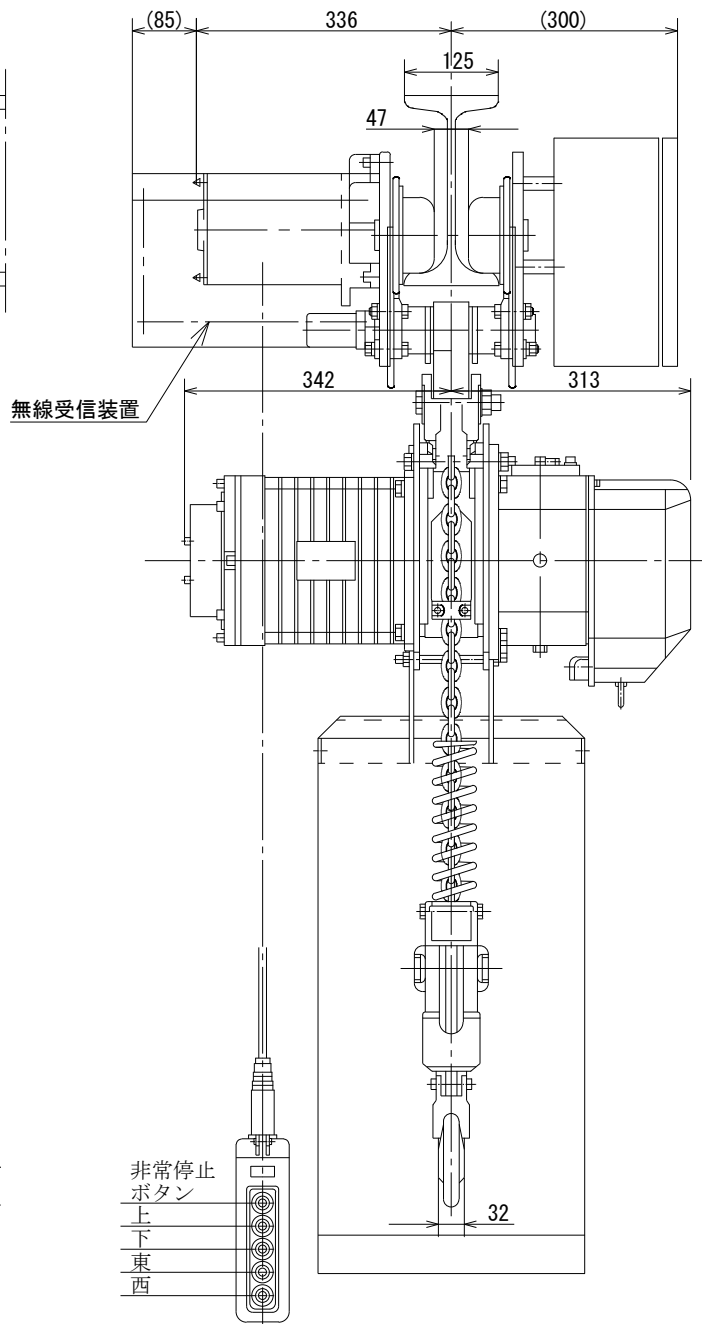
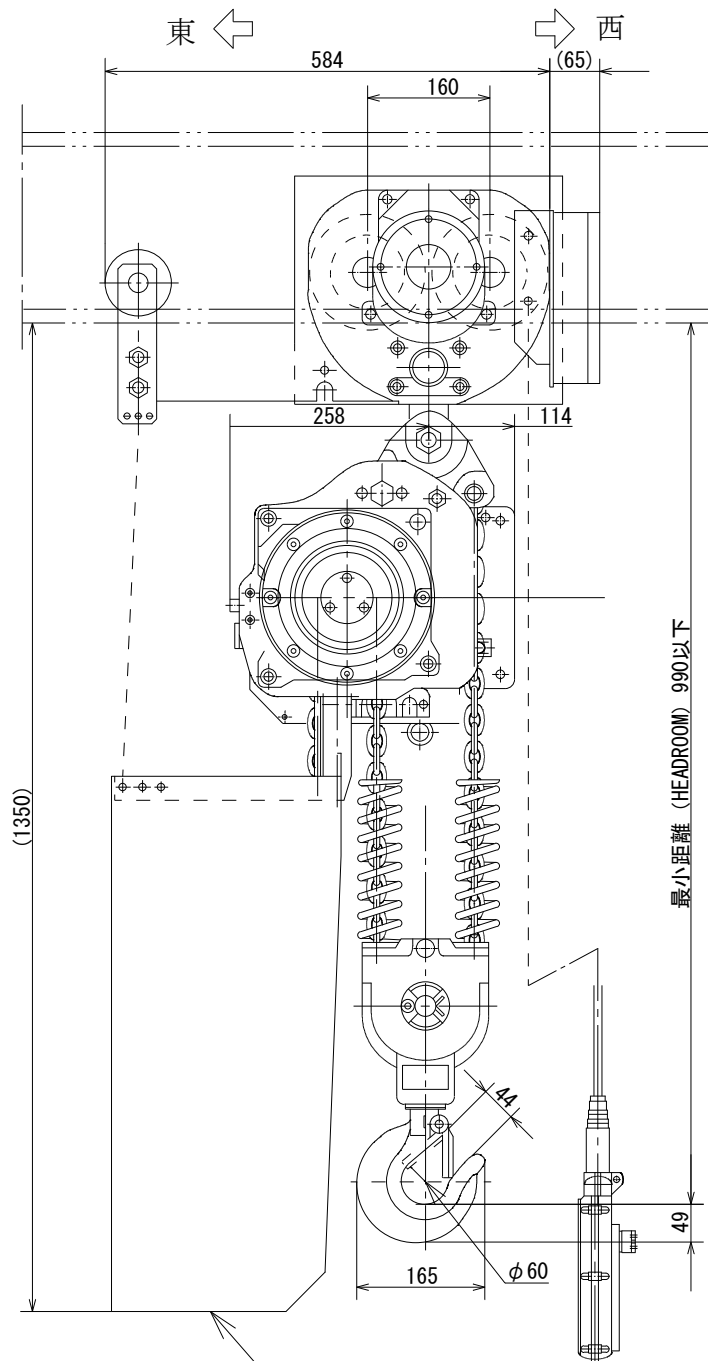
複写禁止



必要資材

番号	品名	規格	数量	備考
001	ウエイト	ホイスクレーン用	一式	支給
002	オイル	ファームギヤB	20L	支給
003	オイル	ダフニスーバーギヤ#460	20L	支給

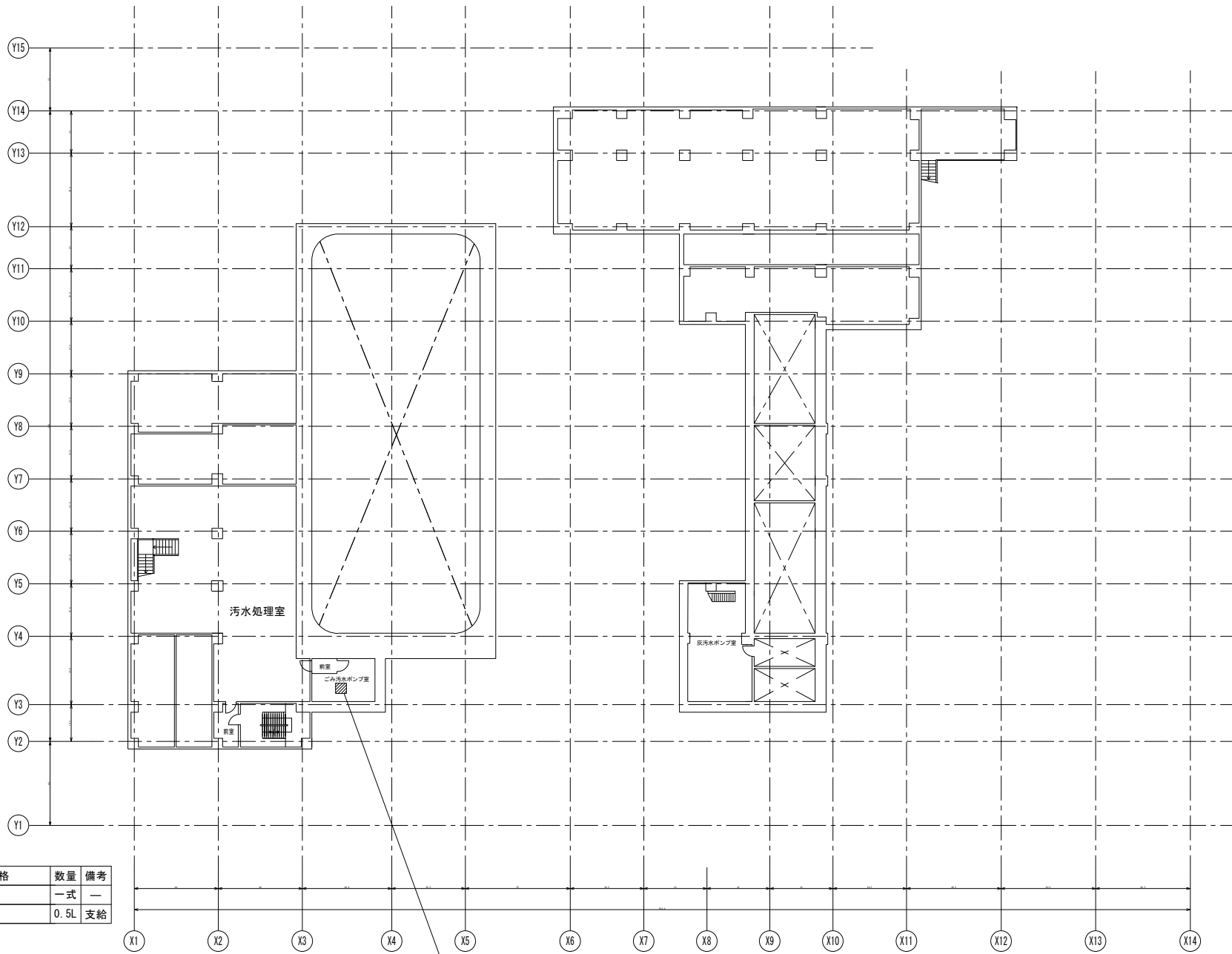
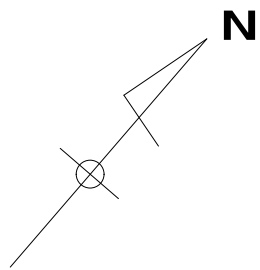
複写禁止



諸元表	
定格荷重	2.8 t
揚程	30m
塗装色	マンセル 10R 5.5/14.5
相数・電圧	3相・400V・50Hz
巻上電動機	3.4kW
横行電動機	0.75kW
巻上速度	50Hz 4.43m/min
	60Hz - m/min
横行速度	50Hz 20m/min
	60Hz - m/min
操作電圧	100V
定格 (巻き上げ機)	30min
絶縁	E種
電動キャブタイヤケーブル	4C 2.0mm ² 16m
操作用押しボタンケーブル	6C 0.75mm ² 6m
使用形鋼	I-250×125×10
備考	ロードチェーン種類：標準 無線操作式 非常停止ボタン付 (非常用押しボタンスイッチ) 台数：1台

複写禁止

チェーンバケット
(SS400)

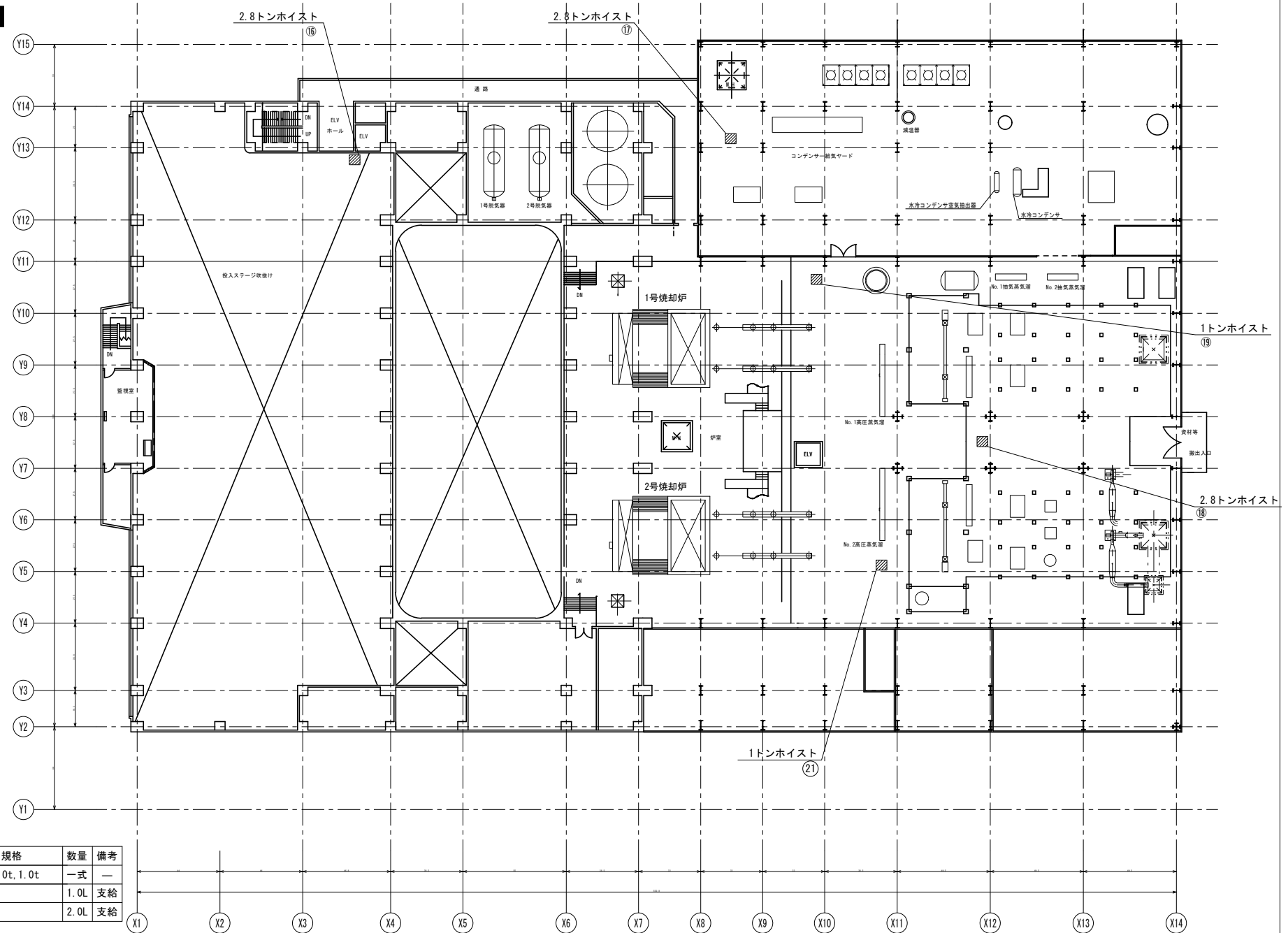
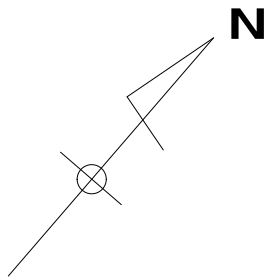


必要資材

番号	品名	規格	数量	備考
001	ウエイト	1.0t	一式	—
002	ファームギヤB	—	0.5L	支給

複写禁止

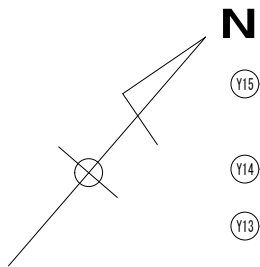
1トンホイス
①



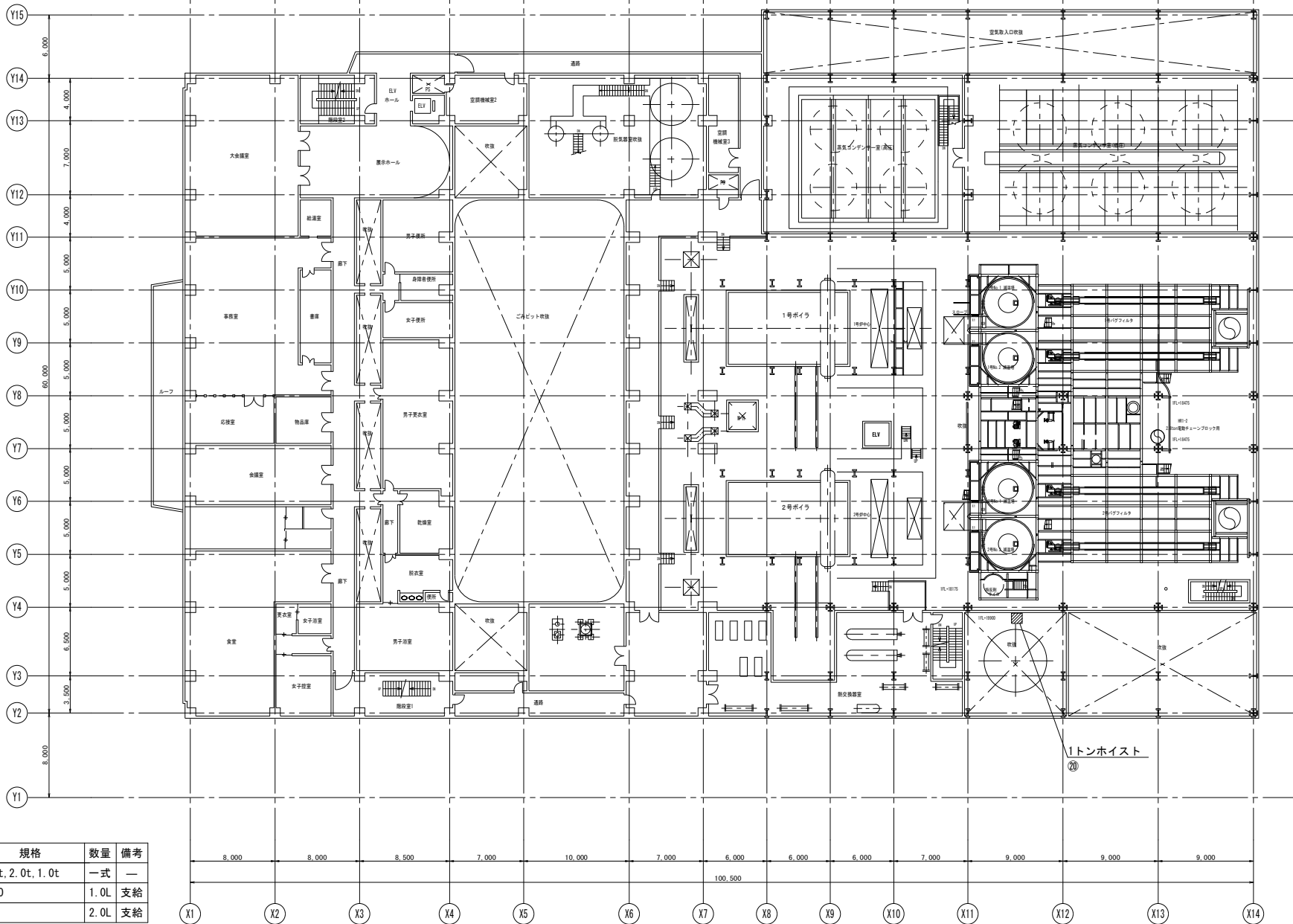
必要資材

番号	品名	規格	数量	備考
001	ウエイト	2.8t, 2.0t, 1.0t	一式	—
002	ダフニースーパーギヤオイル	#460	1.0L	支給
003	ファームギヤB	—	2.0L	支給

複写禁止



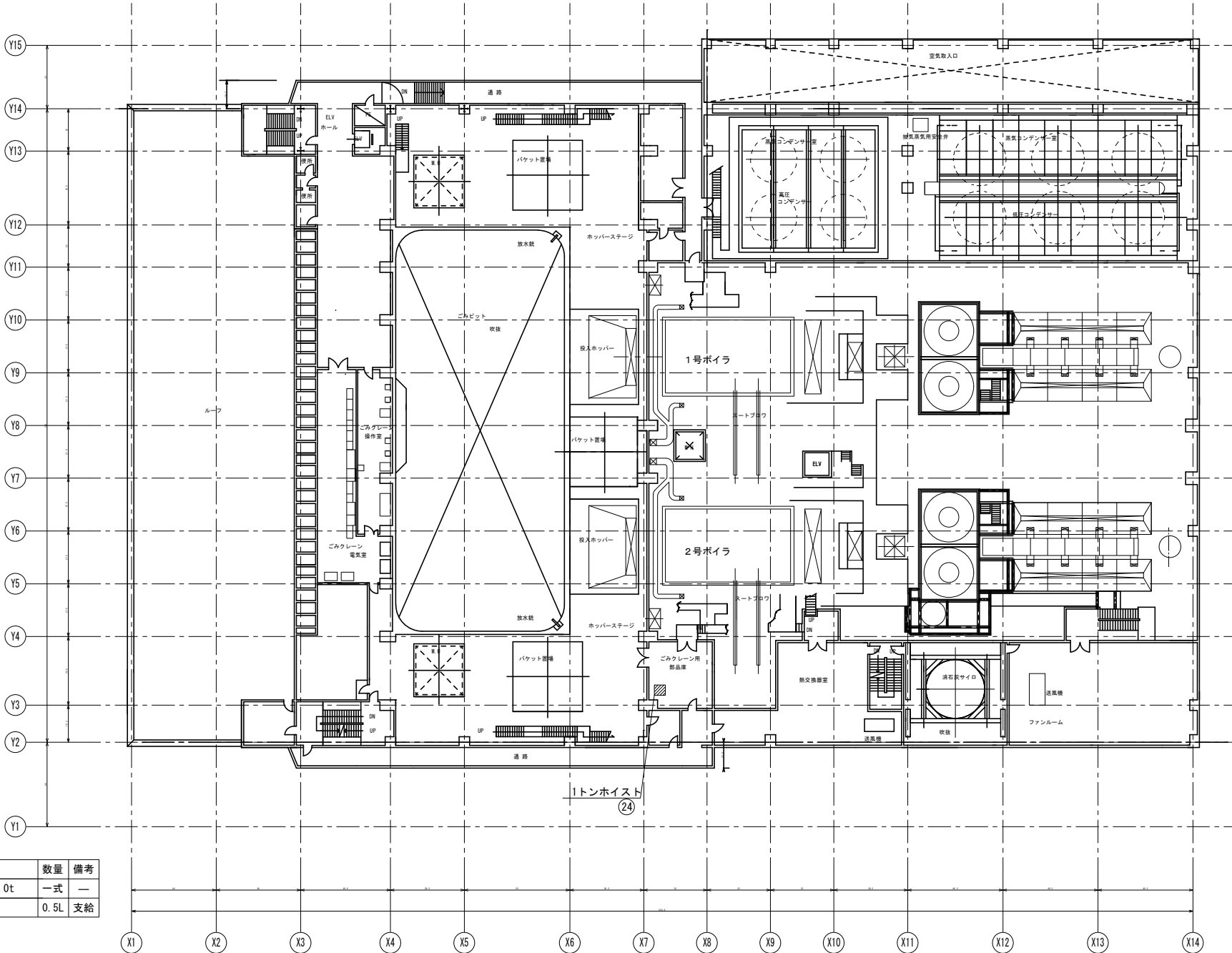
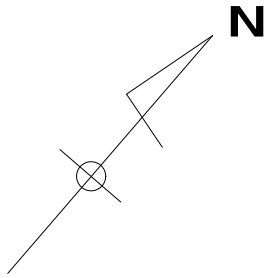
N



必要資材

番号	品名	規格	数量	備考
001	ウエイト	2.8t, 2.0t, 1.0t	一式	—
002	ダフニスーバーギヤオイル	#460	1.0L	支給
003	ファームギヤB	—	2.0L	支給

複写禁止



必要資材

番号	品名	規格	数量	備考
001	ウエイト	2.8t, 2.0t, 1.0t	一式	—
002	ファームギヤB	—	0.5L	支給

複写禁止

