

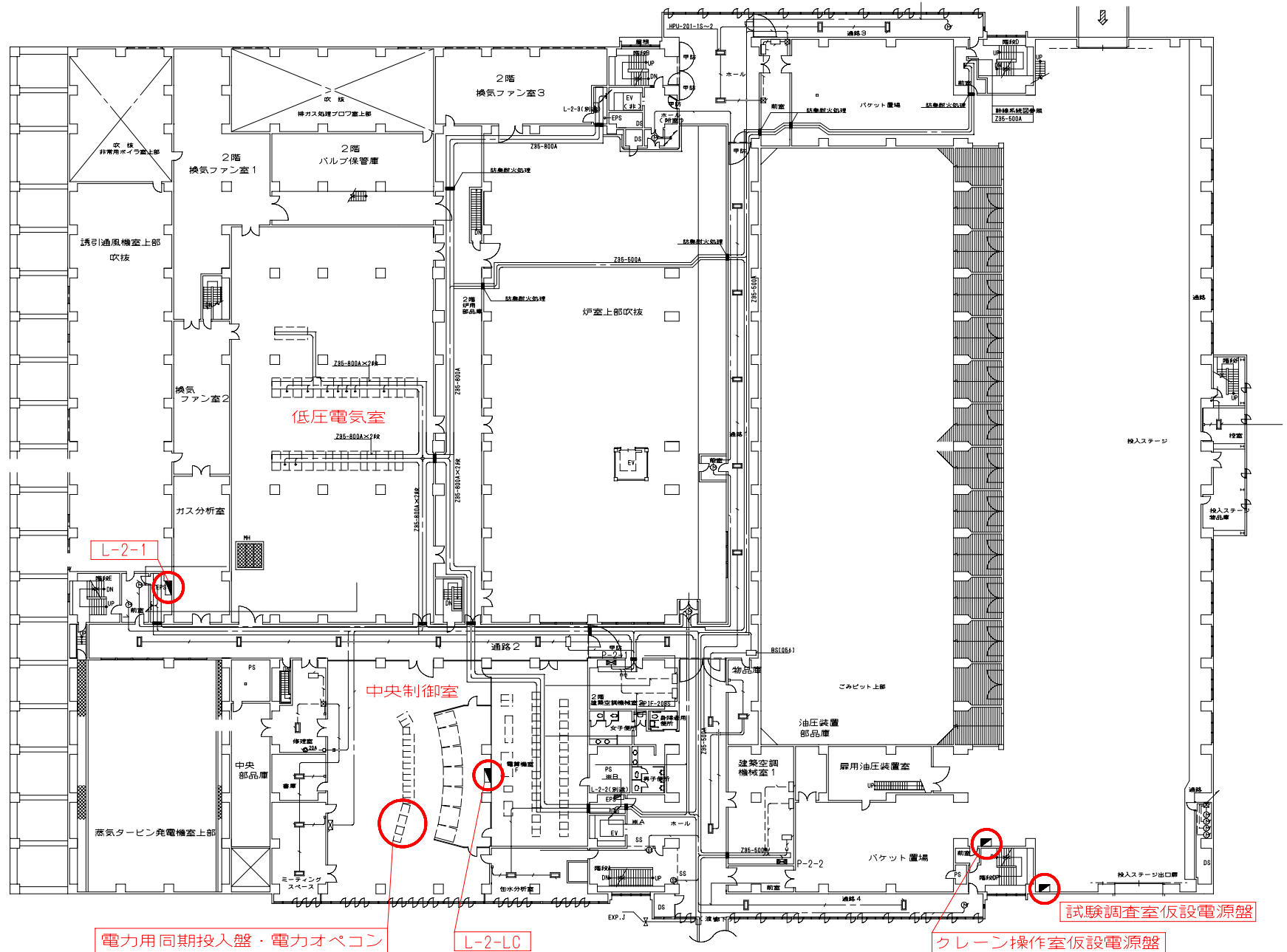
環境局環境事業部

件名  
白石清掃工場電気設備整備業務

図面名  
焼却施設 1階平面図(仮設電源参考用)

課長 係長 審査 設計 製図 図番

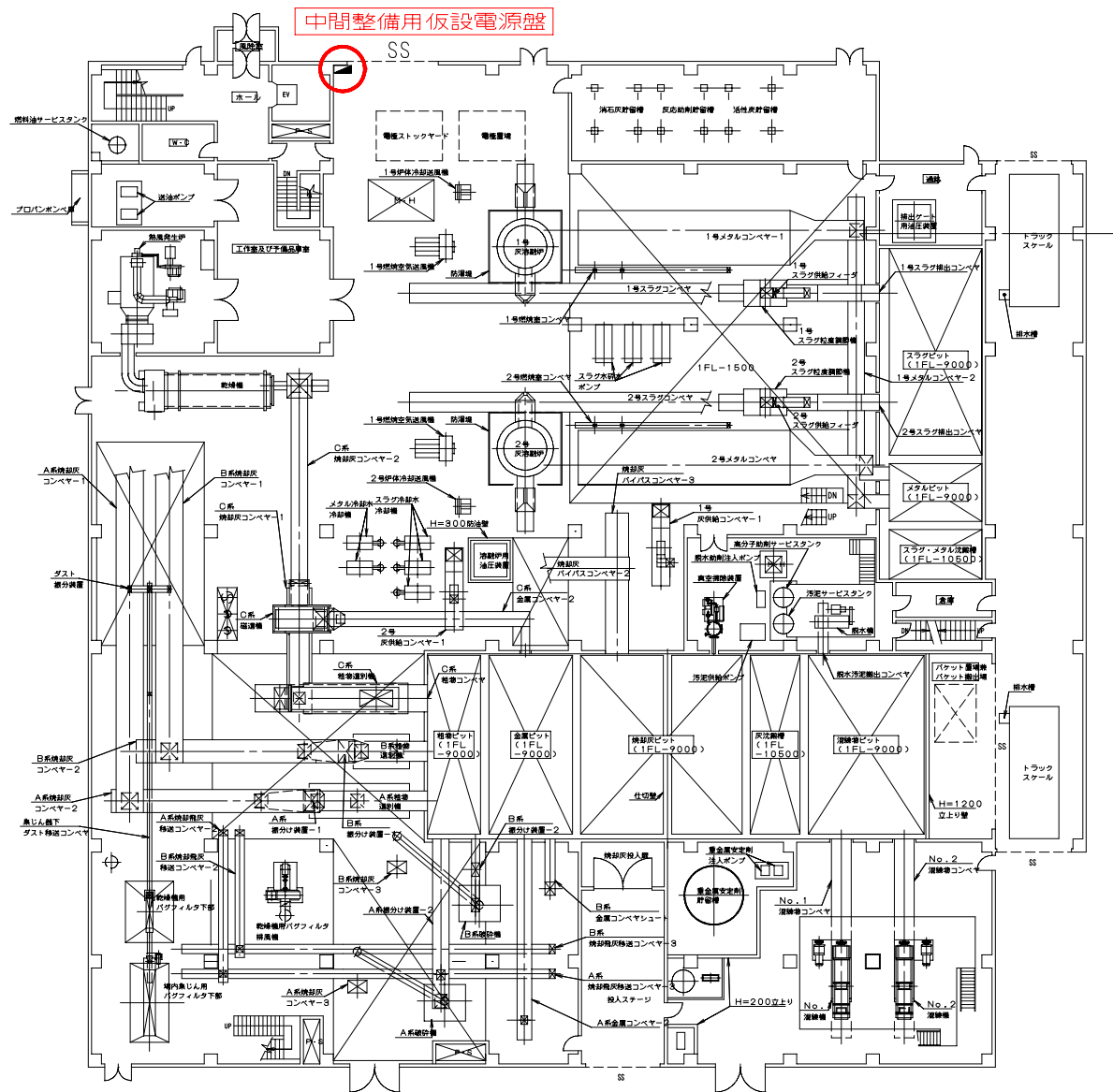
50



環境局環境事業部

件名  
白石清掃工場電気設備整備業務  
図面名  
焼却施設 2階平面図(仮設電源参考用)

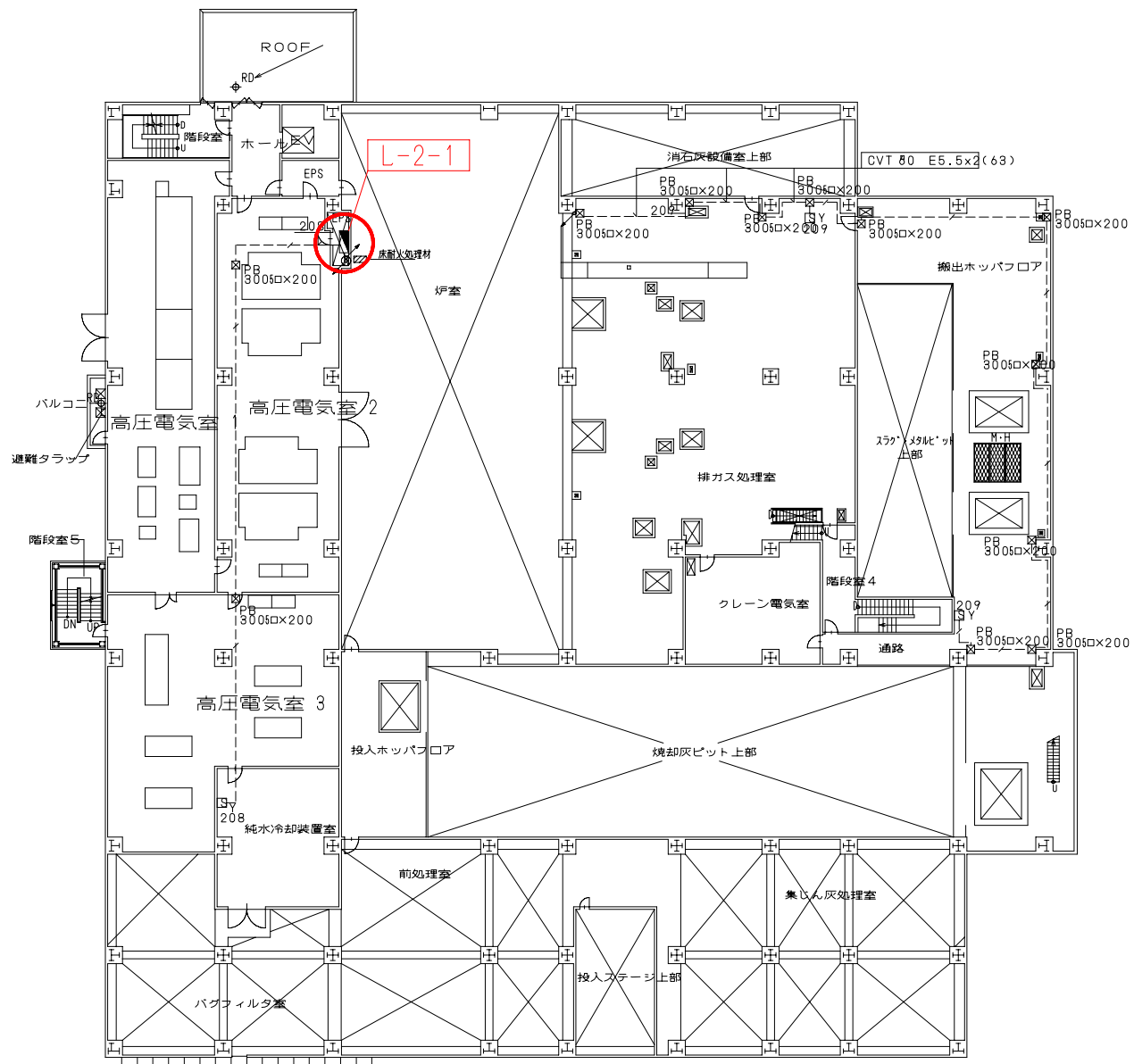
課長	係長	審査	設計	製図	図番
					51

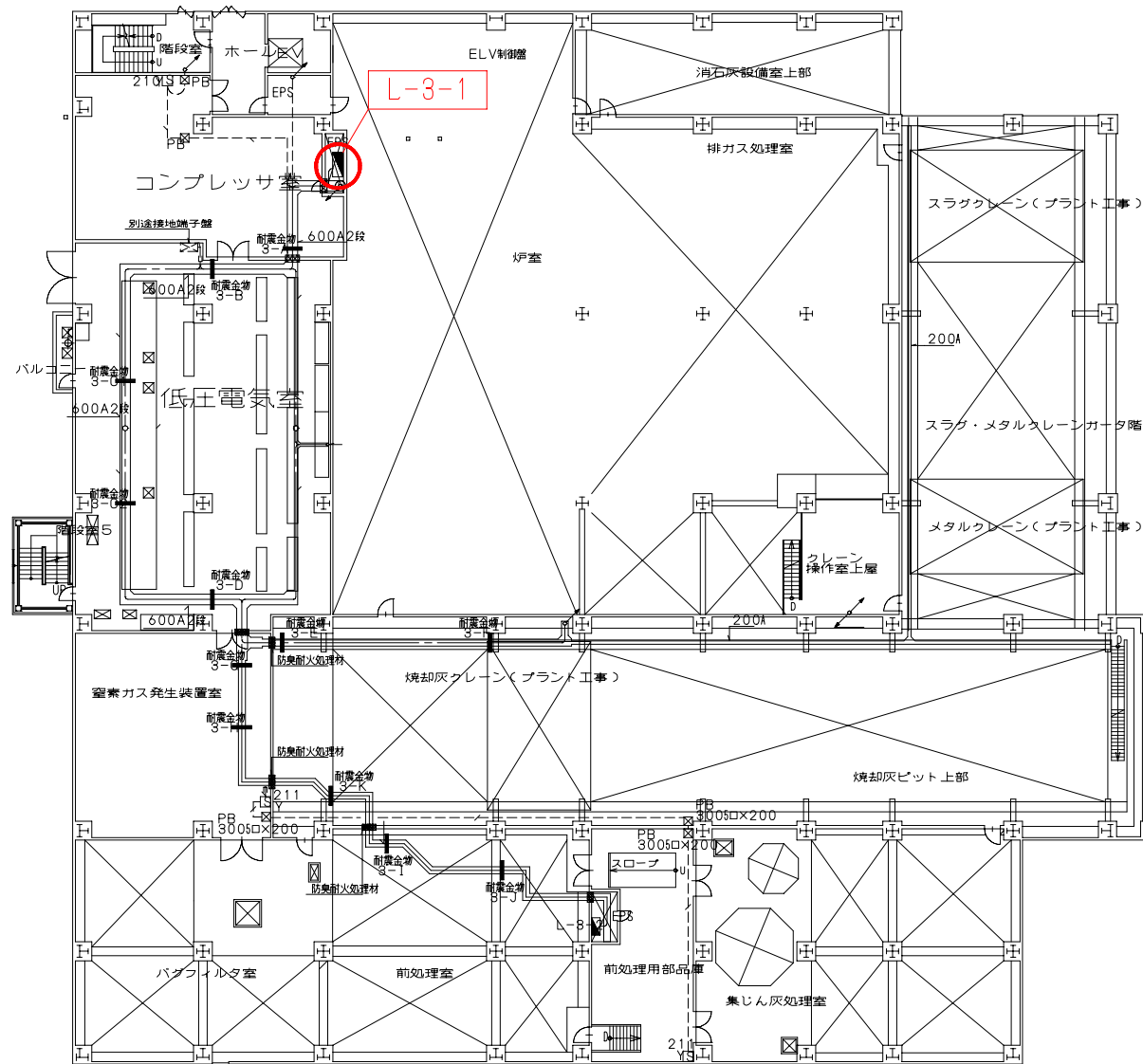


環境局環境事業部

件名  
白石清掃工場電気設備整備業務  
図面名  
灰処理施設 1階平面図(仮設電源参考用)

課長	係長	審査	設計	製図	図番
					52





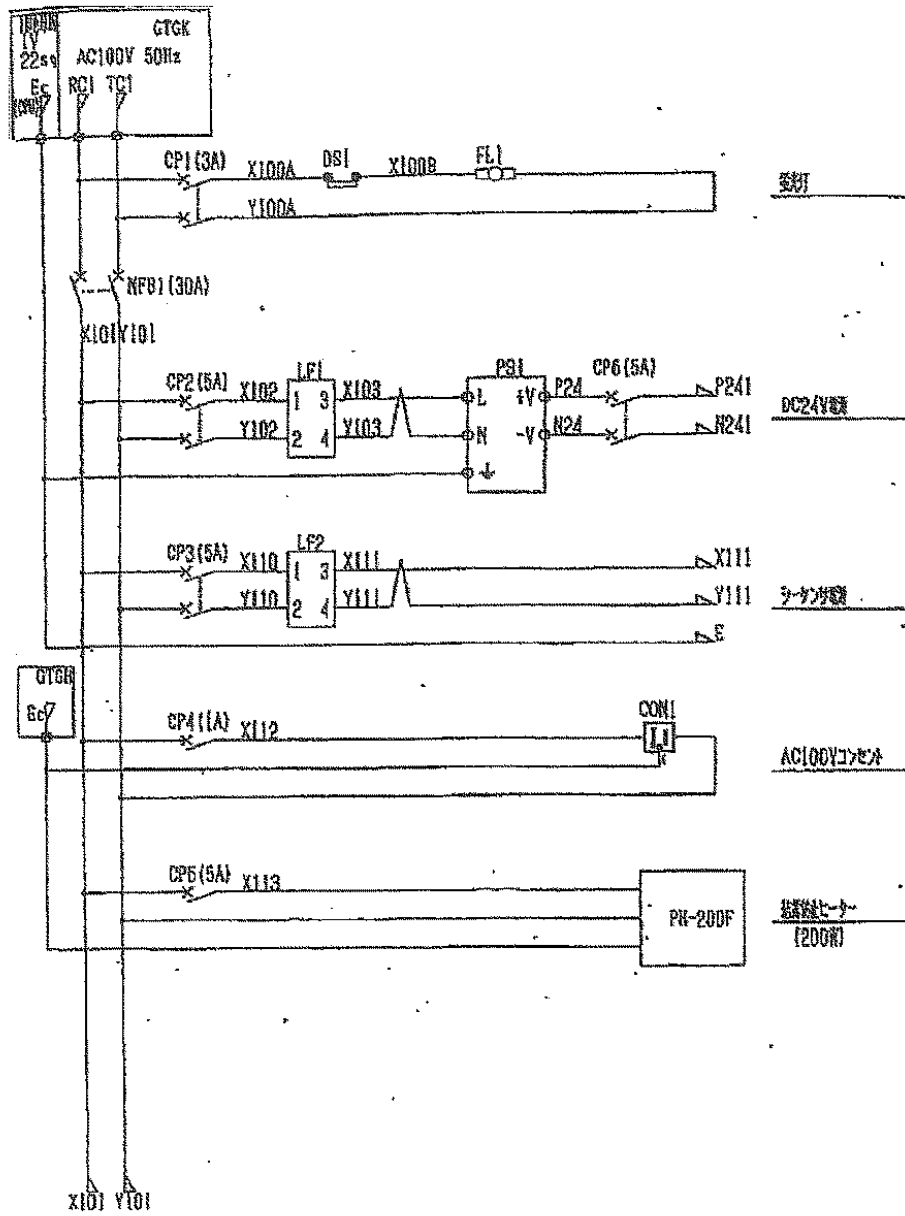
環境局環境事業部

件名  
白石清掃工場電気設備整備業務

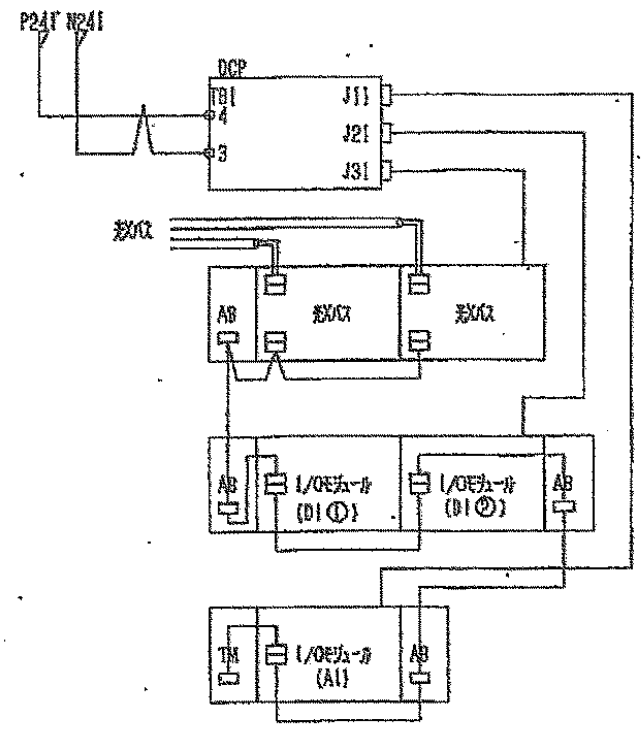
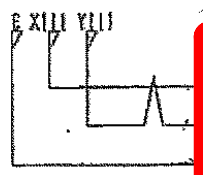
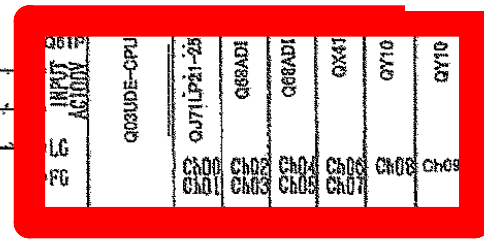
図面名  
灰処理施設 3階平面図(仮設電源参考用)

課長	係長	審査	設計	製図	図番
----	----	----	----	----	----

54



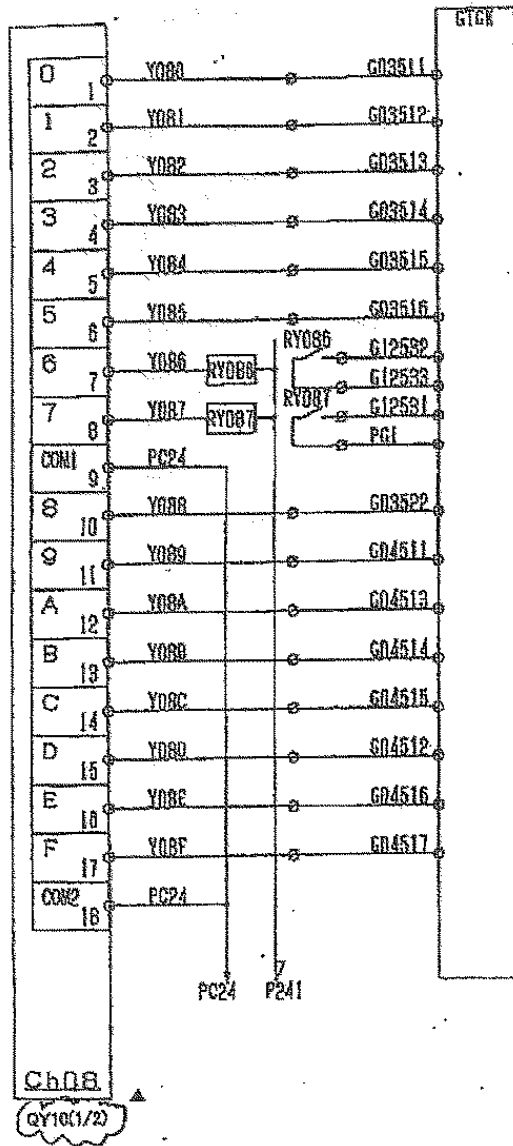
対象機器：シーケンサ



環境局環境事業部

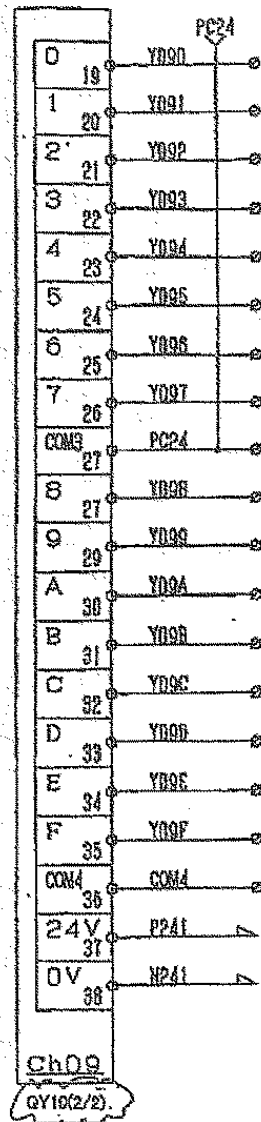
件名	白石清掃工場電気設備整備業務	課長	係長	審査	設計	製図	図番
図面名	焼却施設 ガスタービン自動起動-1						55

対象箇所

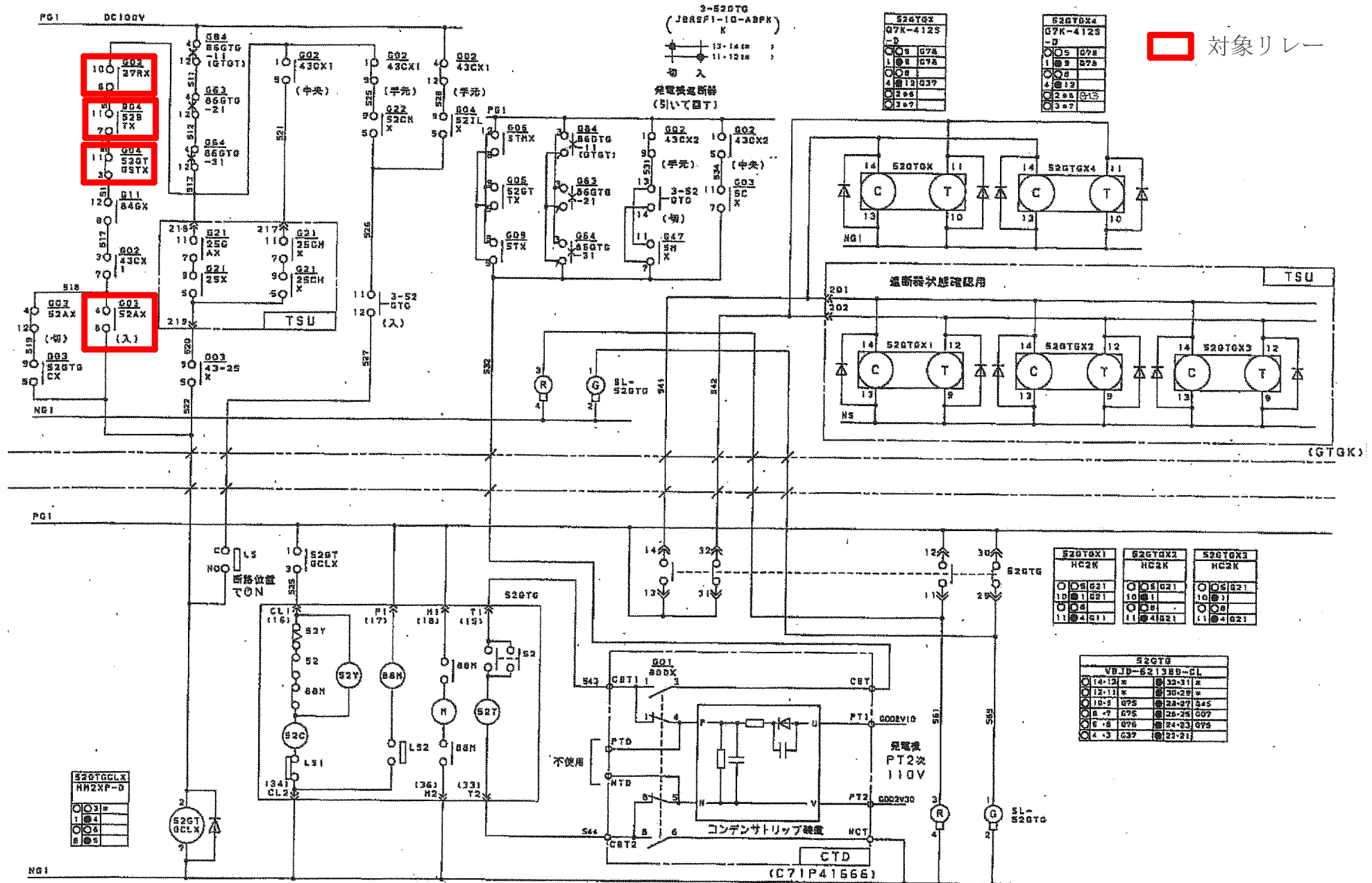


- ガスタービン運転指令
- ガスタービン停止指令
- 52GTG「入」指令
- 52GTG「切」指令
- 発電機 自動起動「入」
- 発電機 自動起動「切」
- 力率制御「発電」
- 力率制御「除外」
- 52S「開」状態
- 52TG「開」状態
- 52GTGS「開」状態
- 52TGS「開」状態
- 52B「開」状態
- 発電機過電流過電流 (表示用)
- 発電機過電流過電流 (表示用)
- 保安高圧母線地絡過電圧 (表示用)

▲露枠部は改訂部(修正後)を示す。



出力変換アダプタ  
ERNT-AQTY13



対象リレー

遮断器投入指令

環境局環境事業部

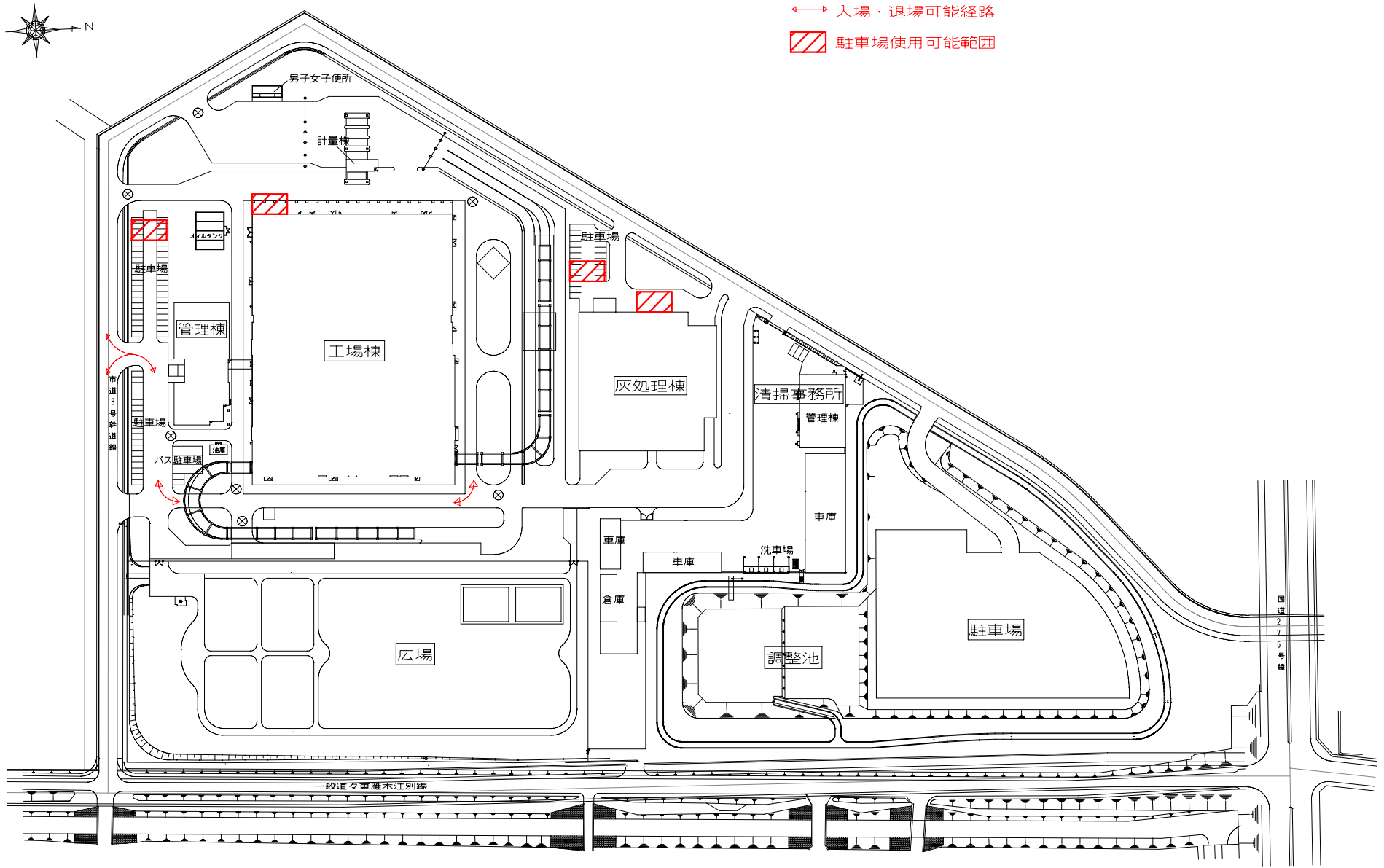
件名	白石清掃工場電気設備整備業務	課長	係長	審査	設計	製図	図番
図面名	焼却施設 ガスタービン自動起動-3						57





↔ 入場・退場可能経路

▨ 駐車場使用可能範囲

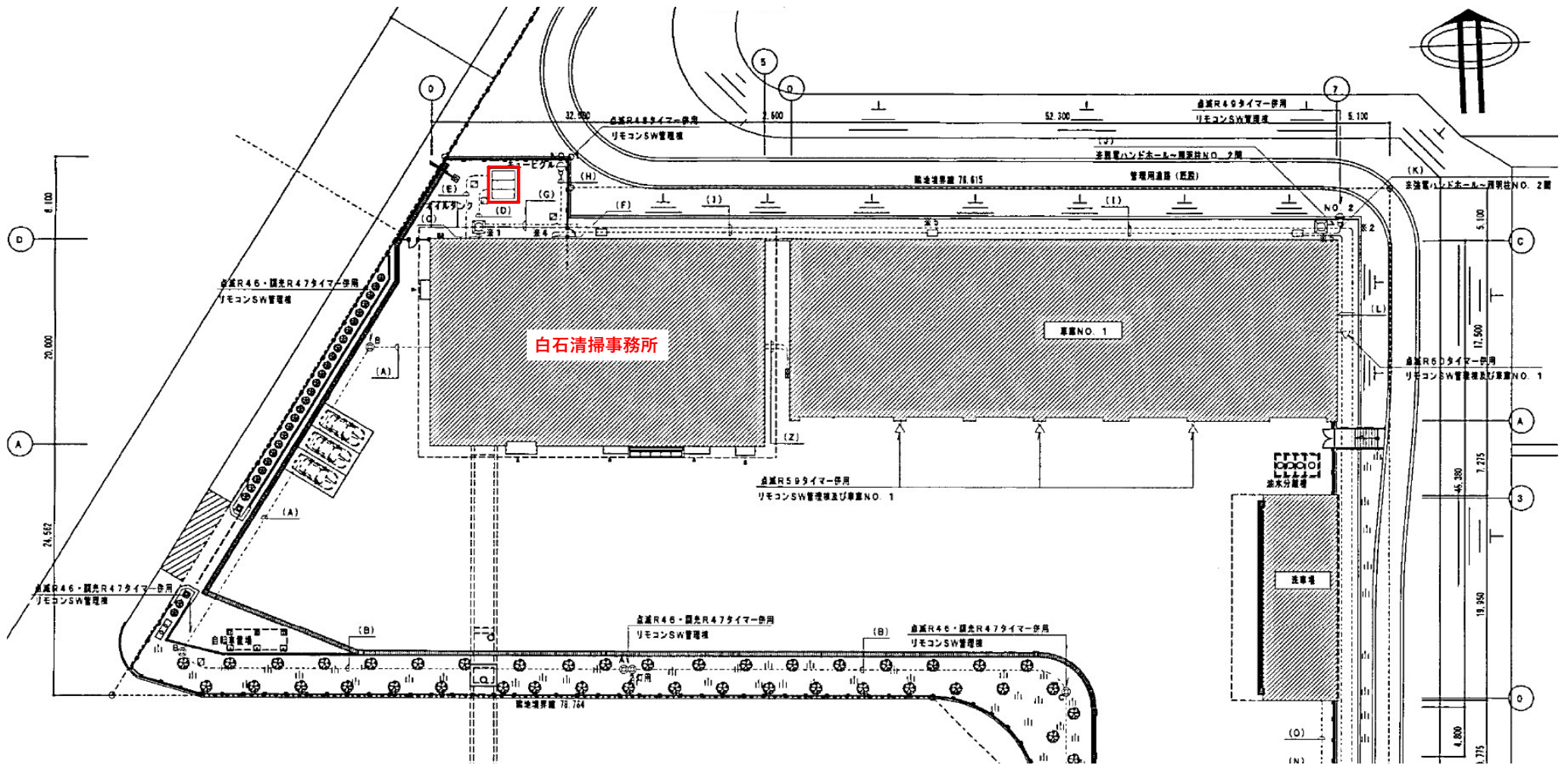


環境局環境事業部

件名 白石清掃工場電気設備整備業務  
 図面名 駐車場・通行路等指定箇所図

課長	係長	審査	設計	製図	図番
					58

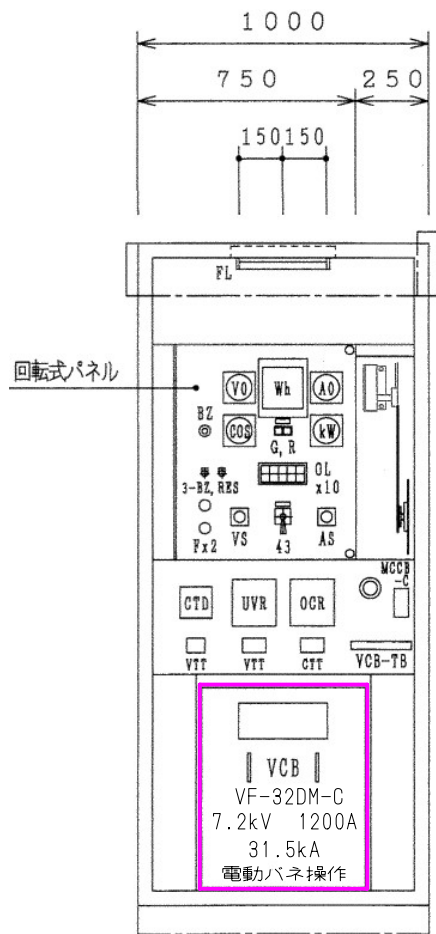
キュービクル



環境局環境事業部

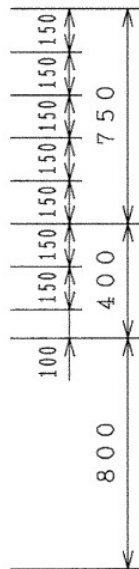
件名 白石清掃工場電気設備整備業務  
 図面名 清掃事務所 受電キュービクル位置図

課長	係長	審査	設計	製図	図番
					59



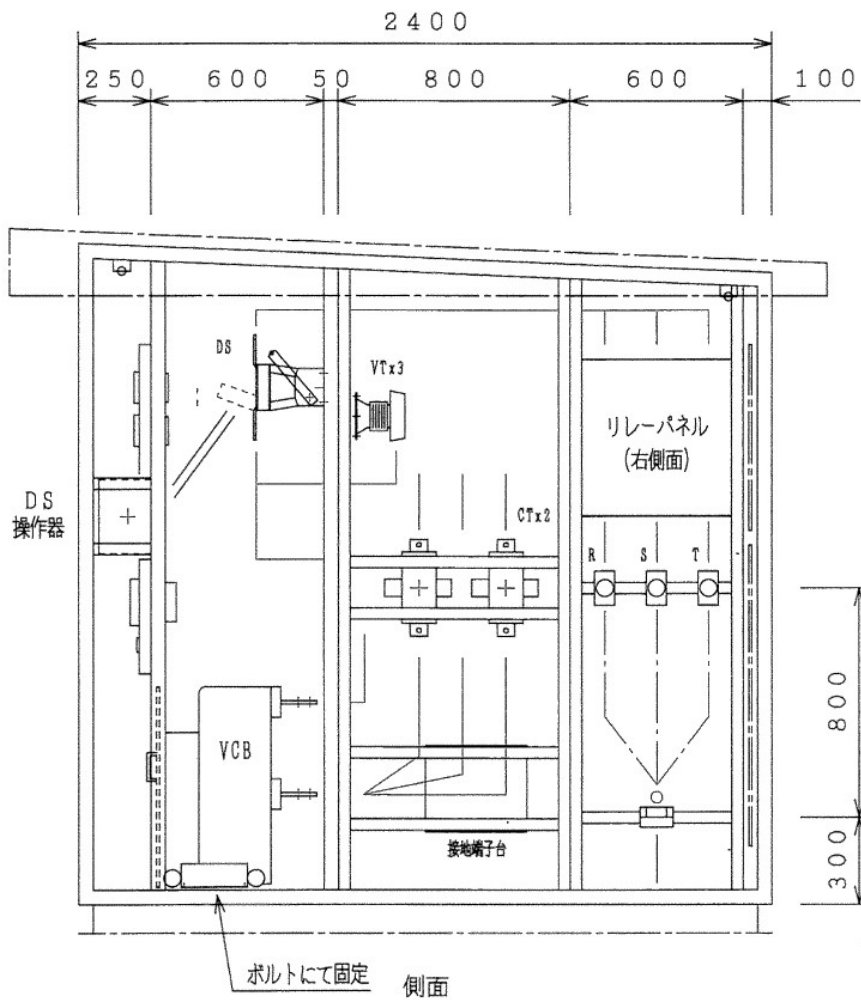
正面

高圧受電盤

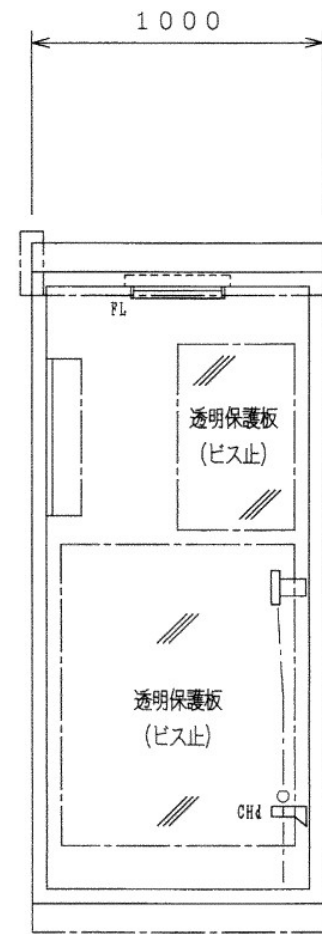
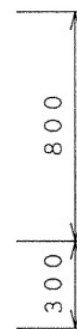


注) VCBは車輪付固定据置形です

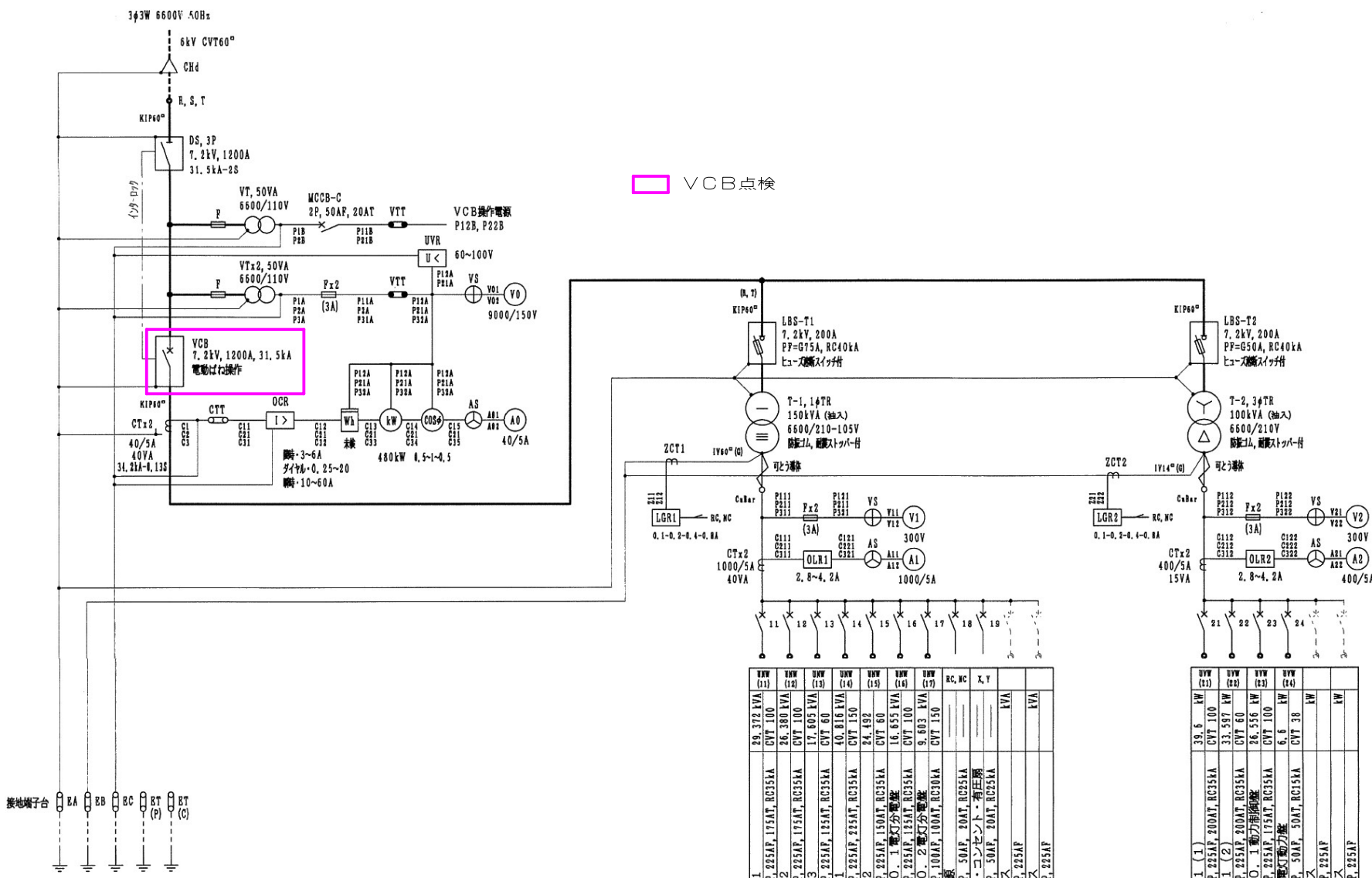
□ VCB点検



側面



背面



高圧受電盤

低圧電灯盤

低圧動力盤

件名	白石清掃工場電気設備整備業務
図面名	清掃事務所 受電キュービクル単線接続図

課長	係長	審査	設計	製図	図番
					61