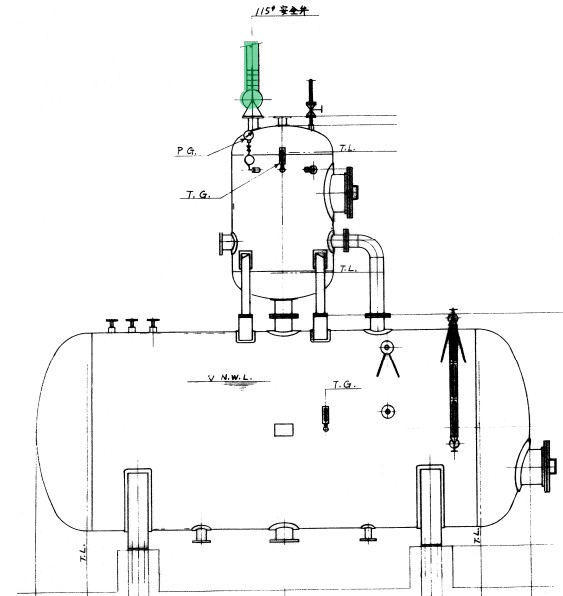
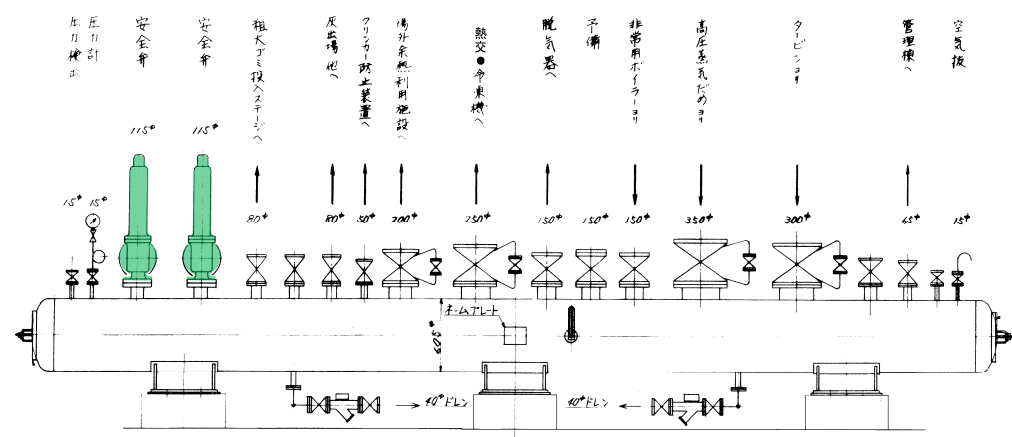


ボイラ附着弁



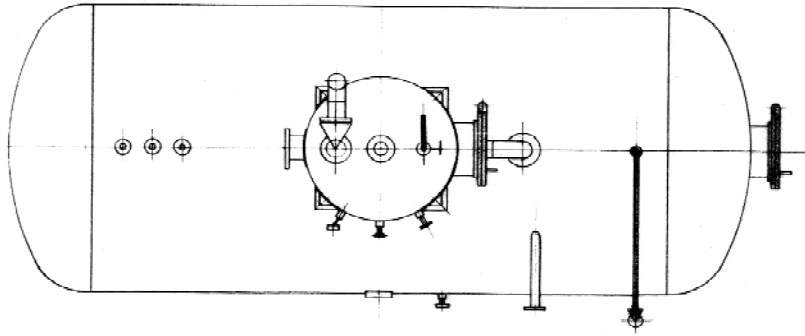
脱気器



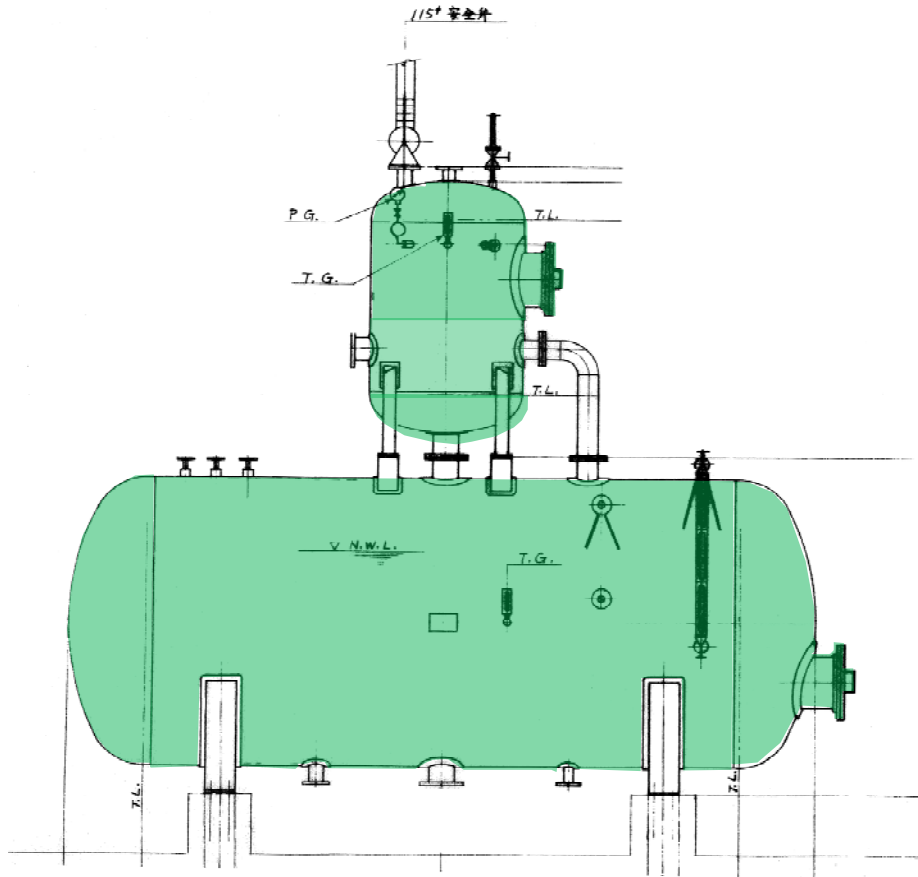
抽気蒸気溜

業務対象範囲

必要資材(支給)		数量
1 ガasket		
(1) 本体安全弁 入側 FF03D010 B2-1		1枚
(2) 本体安全弁 出側 FF03D010 B2-1		1枚
(3) 本体安全弁 入側 FF03D010 B1-1		1枚
(4) 本体安全弁 出側 FF03D010 B1-1		1枚
(5) S・H安全弁 入側 FF03D002 B22-11		1枚
(6) S・H安全弁 出側 FF03D002 B22-11		1枚
(7) 脱気器安全弁 入側 FF3A013 1		1枚
(8) 脱気器安全弁 出側 FF3A013 1		1枚
(9) 抽気圧蒸気溜安全弁 入側 FF03D003B51-1		2枚
(10) 抽気圧蒸気溜安全弁 出側 FF03D003 B51-1		2枚
(11) 主蒸気止弁 20k-250A		2枚
(12) 給水逆止弁 20k-100A		2枚
駒岡清掃工場 焼却設備定期整備業務		定期整備(1号)
図番	28	安全弁及びボイラ附着弁 整備



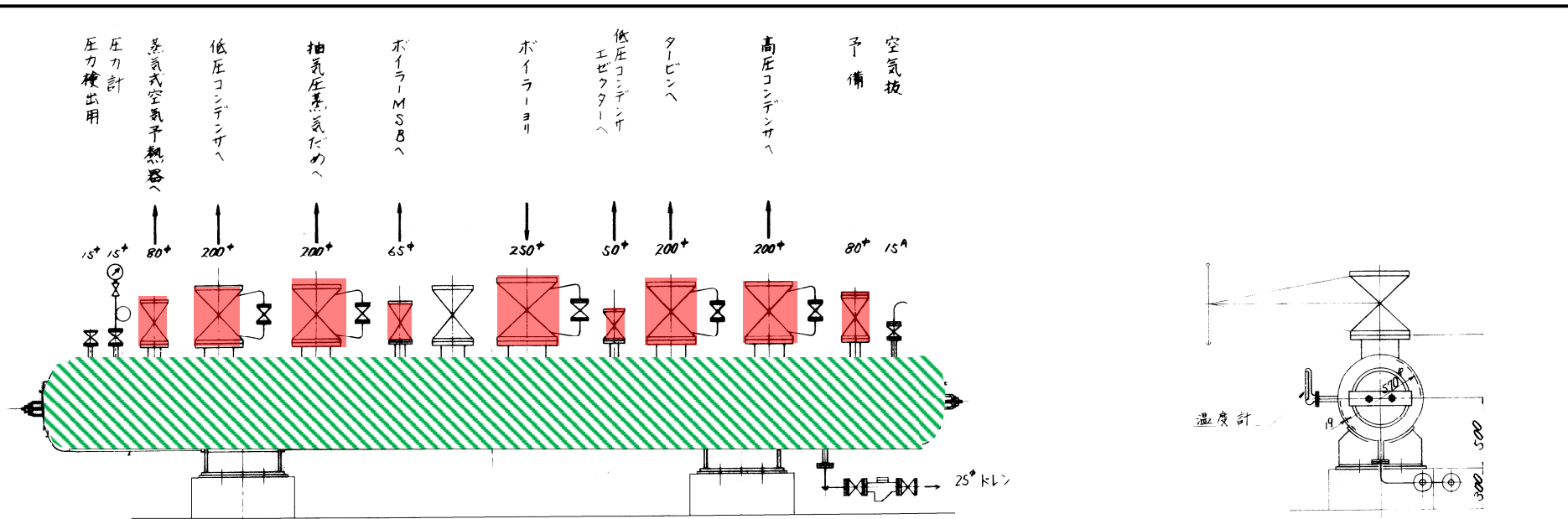
必要資材(支給)		数量
1	スプレーノズル用パッキン 33121145	4枚
2	マンホール用ガスケット 3312114164	2枚
3	水面計用部品	
(1)	シートパッキン N-61015-BIA-G2	5枚
(2)	ゲージガラス N-61015-BIA-G3	5個
(3)	クッションパッキン N-61015-BIA-G4	5個




業務対象範囲



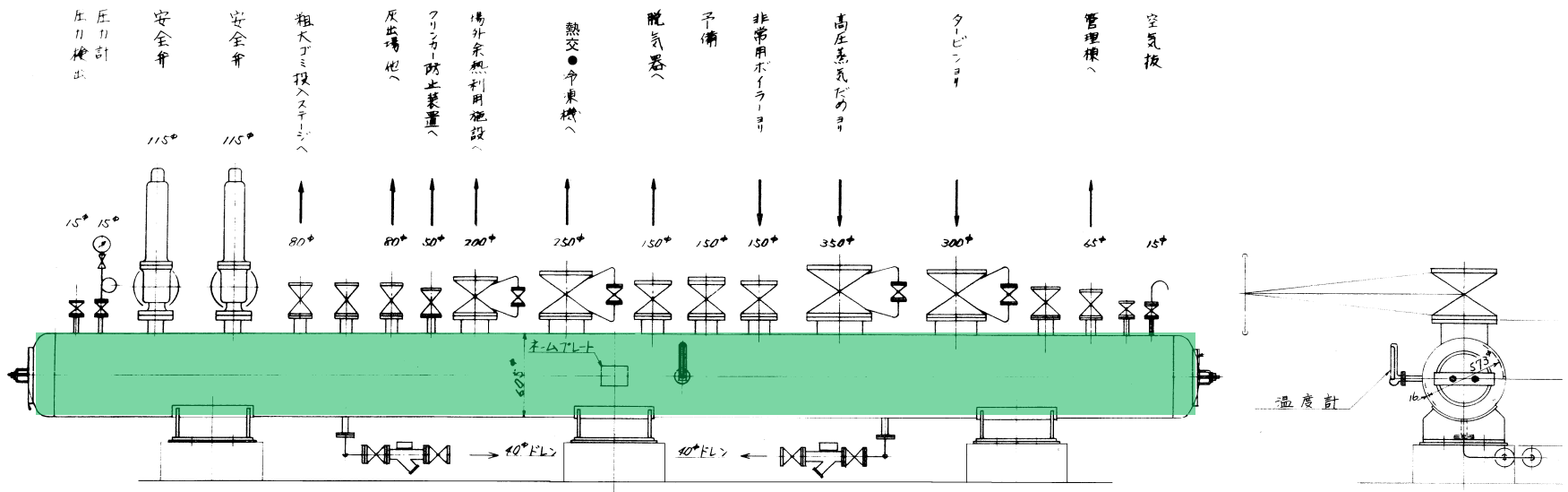
駒岡清掃工場 焼却設備定期整備業務		定期整備(1号)
図番	29	脱気器整備



必要資材(支給)		数量	必要資材(支給)		数量
1	マンホールパッキン E3-01211	2枚	(5)六角ボルト M20×75×46		24本
2	渦巻ガスケット 内外輪付 250A 20K 3.2t	2枚	(6)六角ナット M20 S45C		24個
3	渦巻ガスケット 内外輪付 200A 20K 3.2t	8枚	(7)六角ボルト M16×70×38		16本
4	渦巻ガスケット 内外輪付 80A 20K 3.2t	3枚	(8)六角ボルト M16×65×38		16本
5	渦巻ガスケット 内外輪付 65A 20K 3.2t	2枚	(9)六角ナット M16 S45C		32個
6	渦巻ガスケット 内外輪付 50A 20K 3.2t	2枚			
7	弁取付ボルト、ナット				
(1)	スタッドボルト M24×130×54 SNB7	24本			
(2)	スタッドナット M24 S45C	48個			
(3)	六角ボルト M22×100×50 SCM435	96本			
(4)	六角ナット M22 S45C	96個			

施工範囲 
 ガスケット交換 

駒岡清掃工場 焼却設備定期整備業務		定期整備(1号)
図番	30	高圧蒸気溜整備

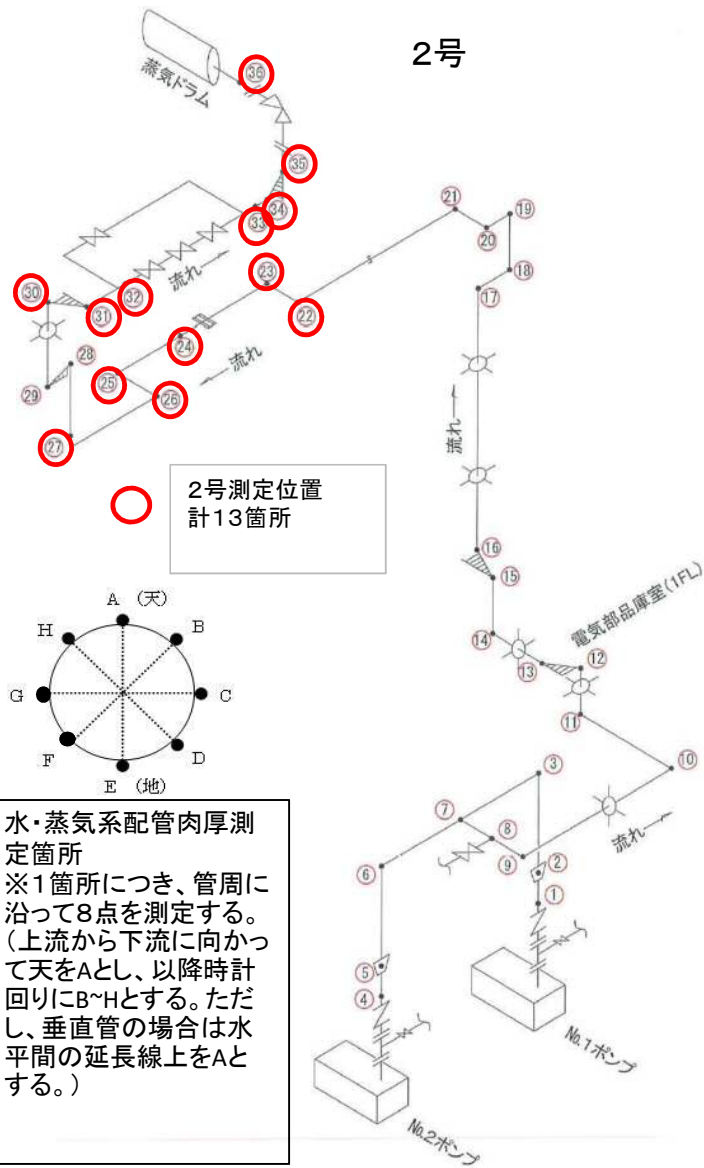


必要資材(支給)		数量
1	マンホールパッキン E3-01211	2枚

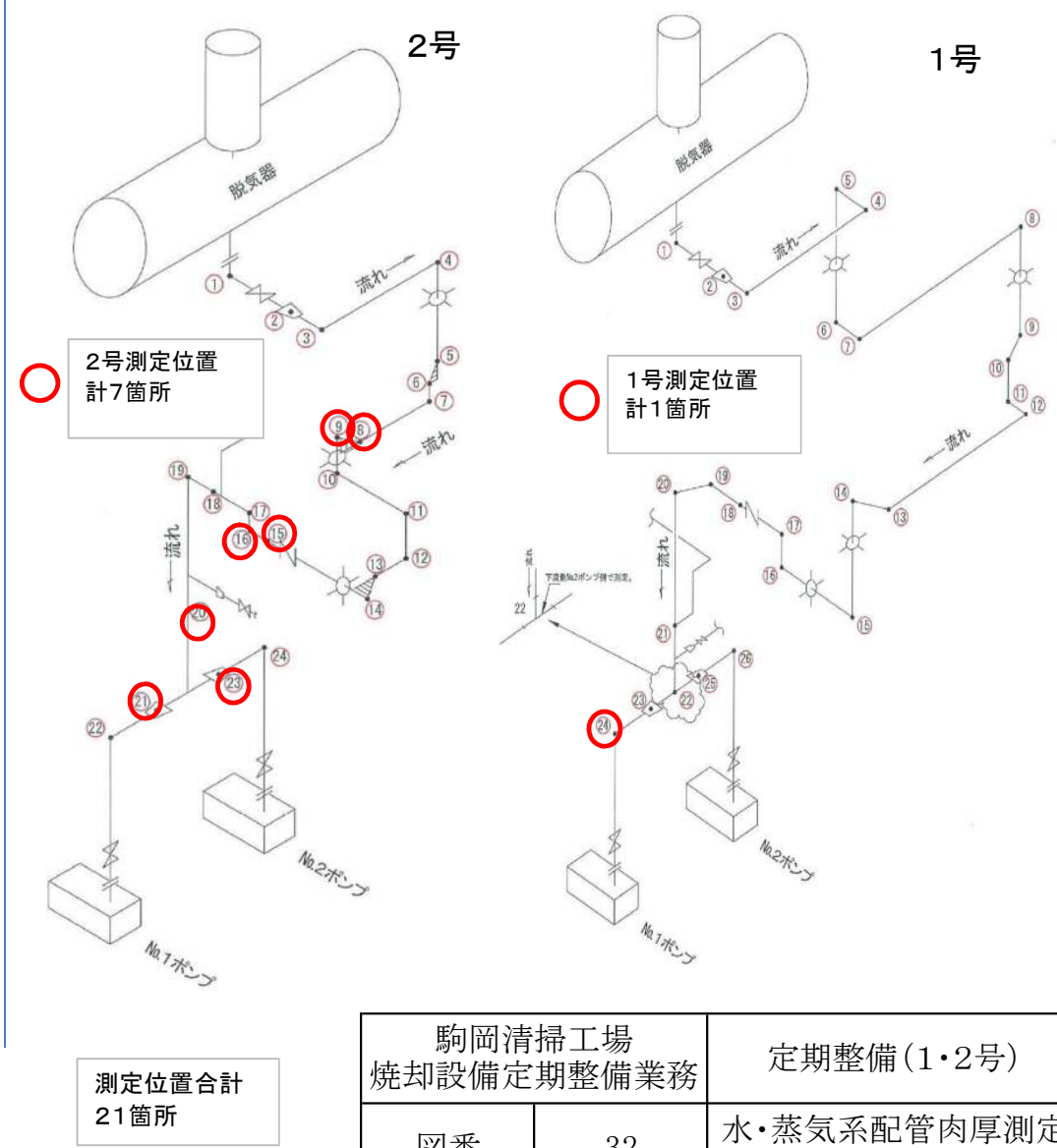
業務対象範囲

駒岡清掃工場 焼却設備定期整備業務		定期整備(1号)
図番	31	抽気蒸気溜整備

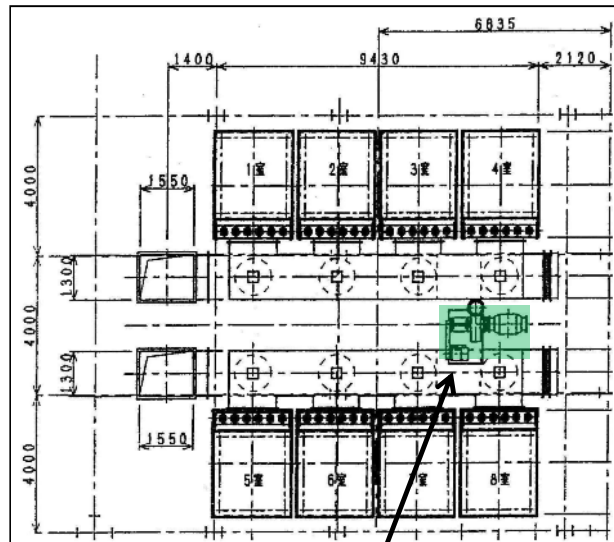
ボイラ給水ポンプ～蒸気ドラム(地下1階～7階)



脱気器～ボイラ給水ポンプ(3階～地下1階)



駒岡清掃工場 焼却設備定期整備業務		定期整備(1・2号)
凶番	32	水・蒸気系配管肉厚測定 (給水系配管)



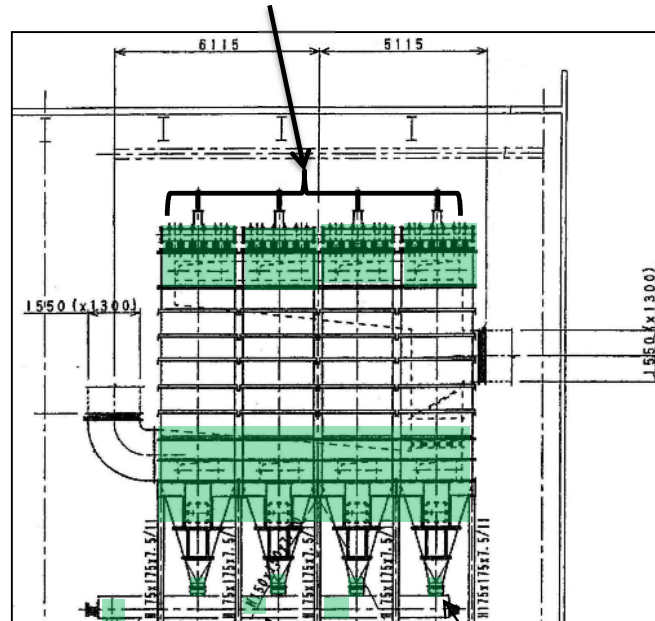
温風循環ガンパ

天井図

業務対象範囲



パルスバルブ (48台/炉)
プレッシャータンク (8基/炉)
タンク下部配管解放点検



ロータリーバルブGP及び
スクリーコンベアGP

スクリーコンベヤ点検口P

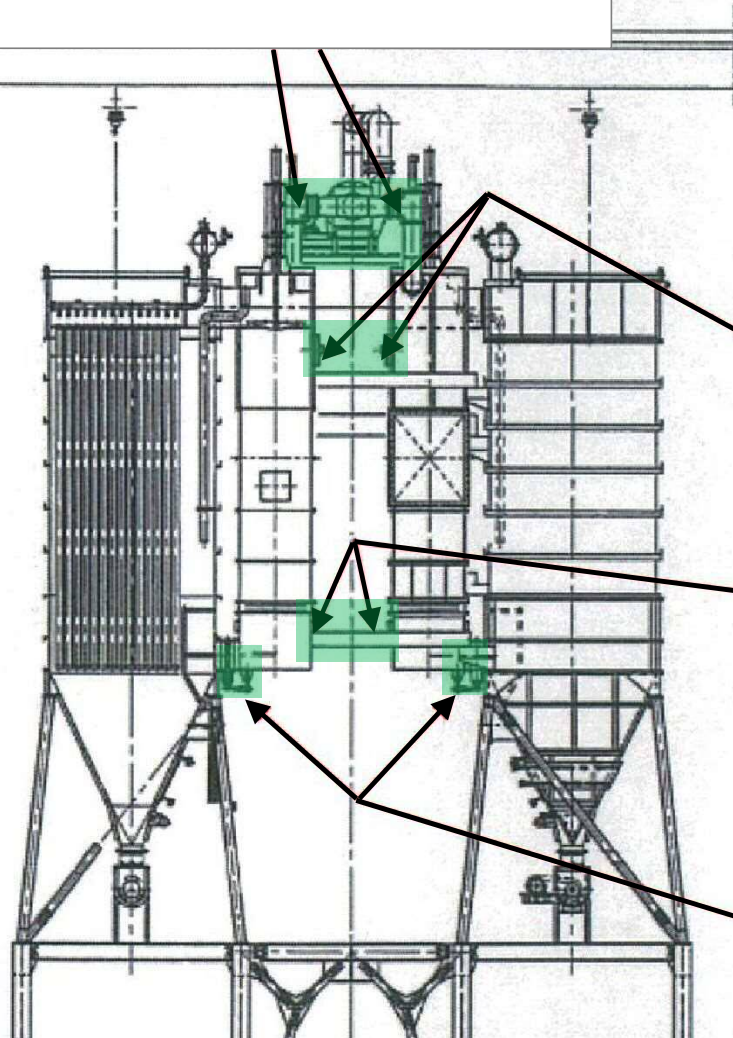
ホッパーMH内蓋P (8基/炉)

側面図

支給資材 (支給)		数量
1	ハウジング用Oリング パルスバルブ用 114.4 × 3.1 φ	96個
2	メンブレン用Oリング パルスバルブ FP-3051119-5	96個
3	マンホール(点検口)パッキン 16mm × 3000L	28本
4	ホッパーマンホール内蓋パッキン ガラスリボンパッキン 2.7t × 38 × 30000	2巻
5	入口ダンパ用グラントパッキン 12.5mm × 950L	32本
6	出口ダンパ用グラントパッキン 9.5mm × 700L	16本
7	バイパスダンパ用グラントパッキン 12.5mm × 1300L	4本
8	スクリーコンベヤ点検口パッキン	20本
9	スクリーコンベヤ用グラントパッキン 9.5mm × 1350L	8本
10	ロータリーバルブ用グラントパッキン 12.7mm × 160L	8本
11	温風循環装置用パッキン V#6502 RF 5K-300A-3t	8枚

駒岡清掃工場 焼却設備定期整備業務		定期整備 (1・2号)
図番	33	バグフィルタ点検整備

温風循環装置No1,No2清浄ガス、荒ガス弁



出口ダクト部点検

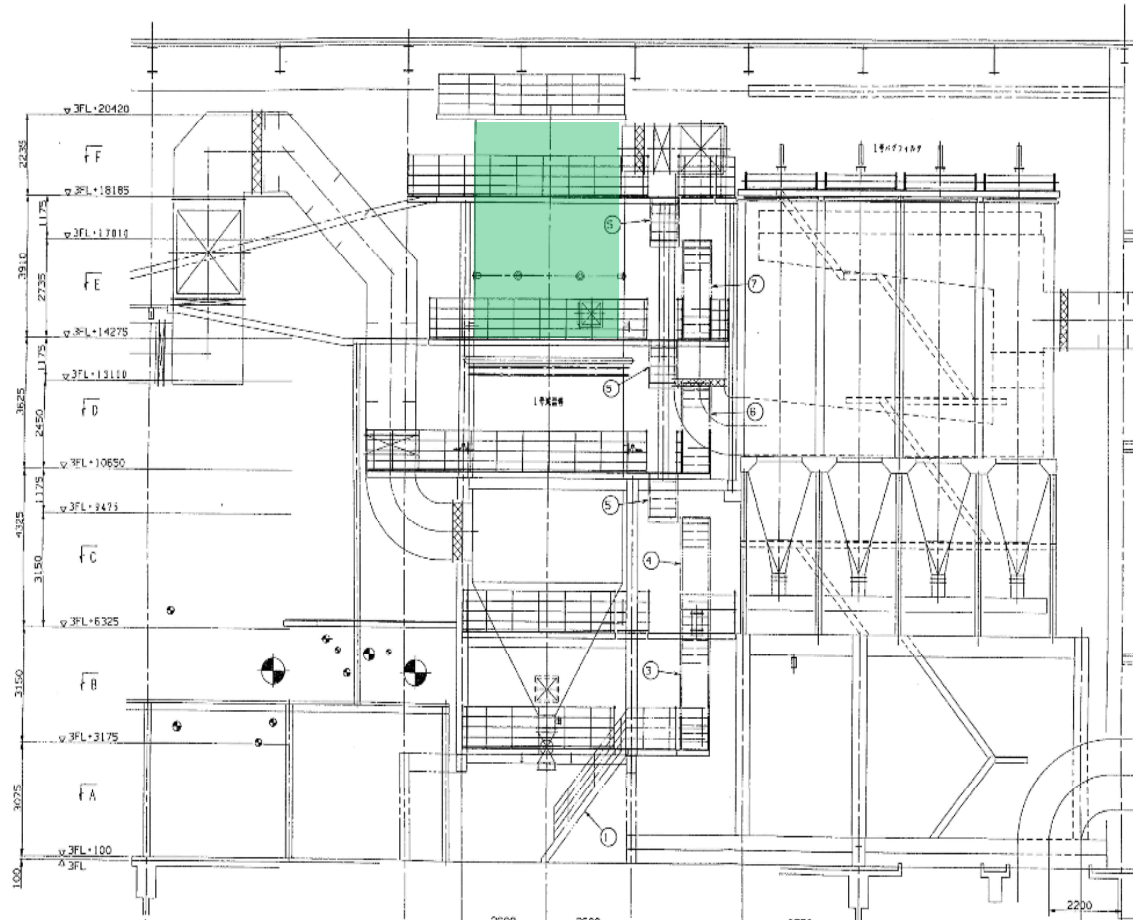
バイパスダンパ軸貫通部

入口ダンパ軸貫通

業務対象範囲



駒岡清掃工場 焼却設備定期整備業務		定期整備(1・2号)
図番	34	バグフィルタ点検整備 (ダンパ詳細図)

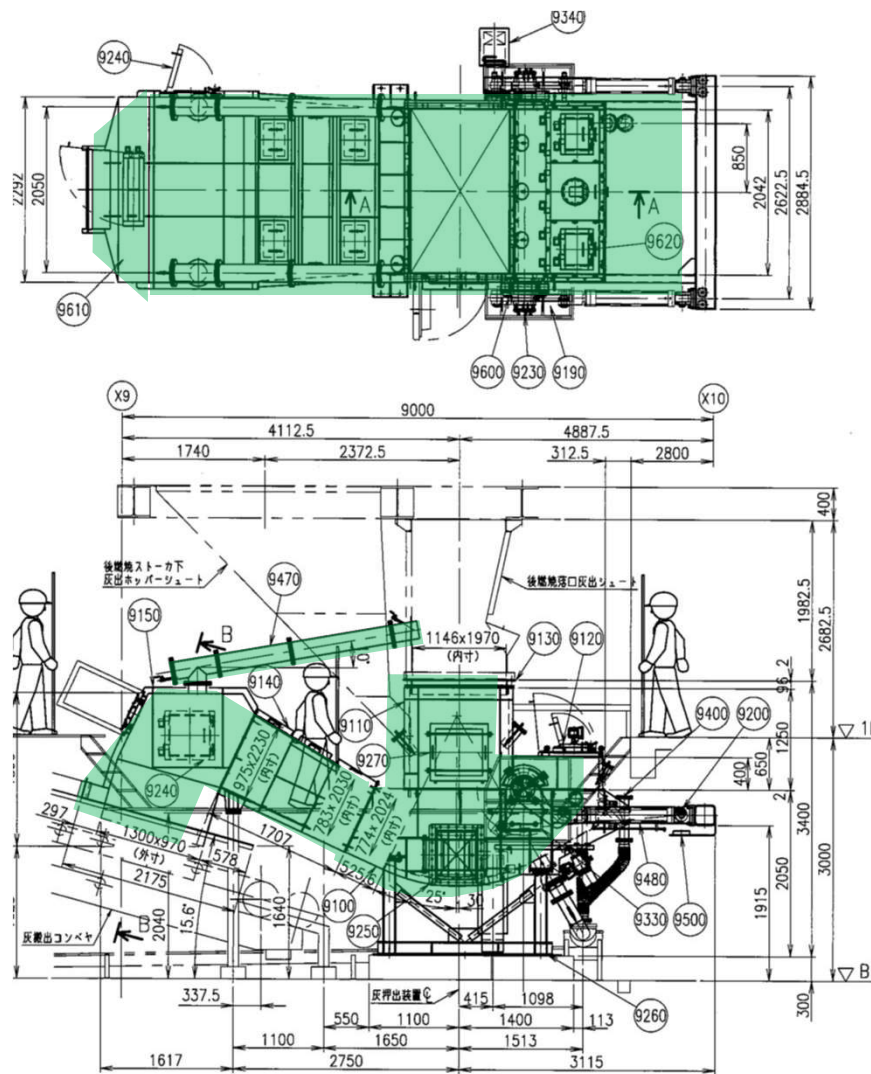


必要資材(支給品)		数量
1 フレコンバッグ	φ110(丸型)×108	25枚
2 土のう袋	48×62	2400枚

業務対象範囲



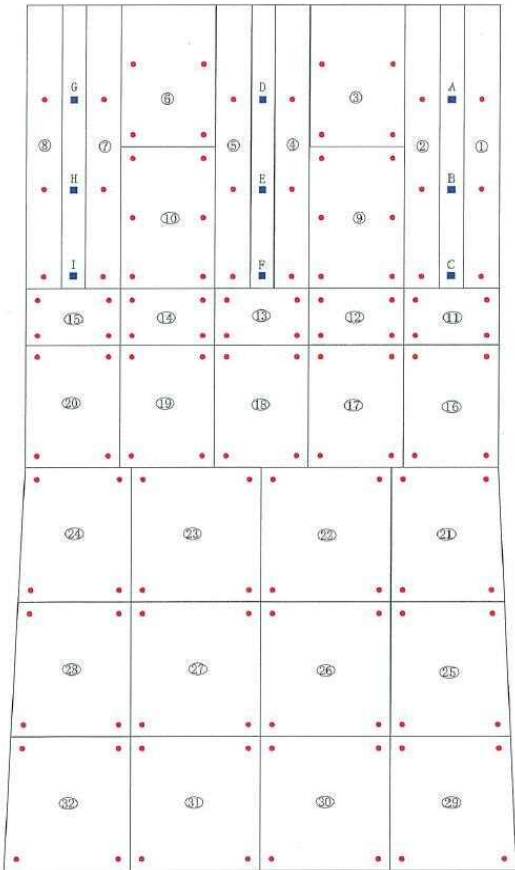
駒岡清掃工場 焼却設備定期整備業務		定期整備(1号)
凶番	35	減温塔内部清掃(No1、No2)



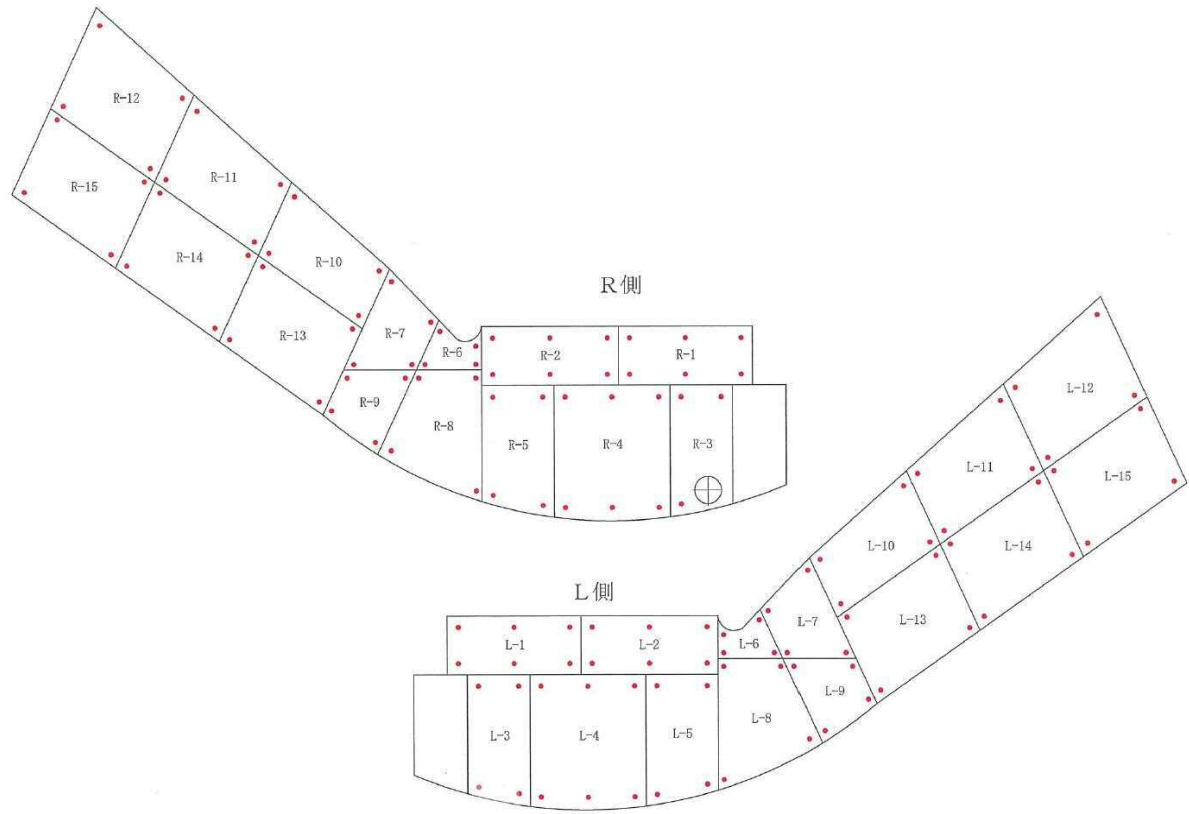
業務対象範囲



駒岡清掃工場 焼却設備定期整備業務		定期整備(1・2号) 定期清掃(1・2号)
図番	36	灰押出装置内部清掃



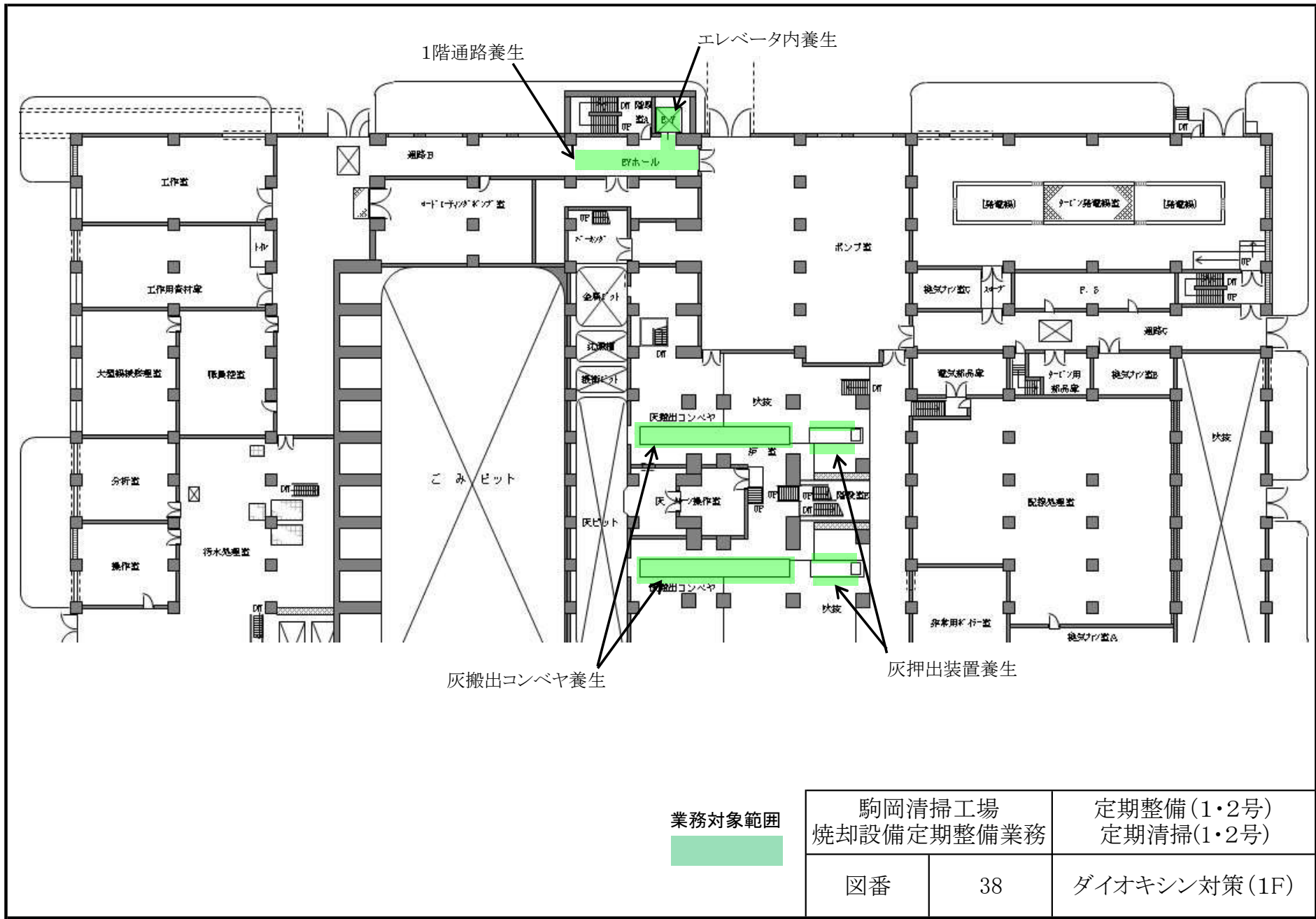
底板測定箇所



側板測定箇所

- ライナ測定箇所 (250箇所/炉)
- レール測定箇所 (9箇所/炉)

駒岡清掃工場 焼却設備定期整備業務		定期整備(1・2号)
図番	37	灰押出装置内部清掃 (測定箇所)

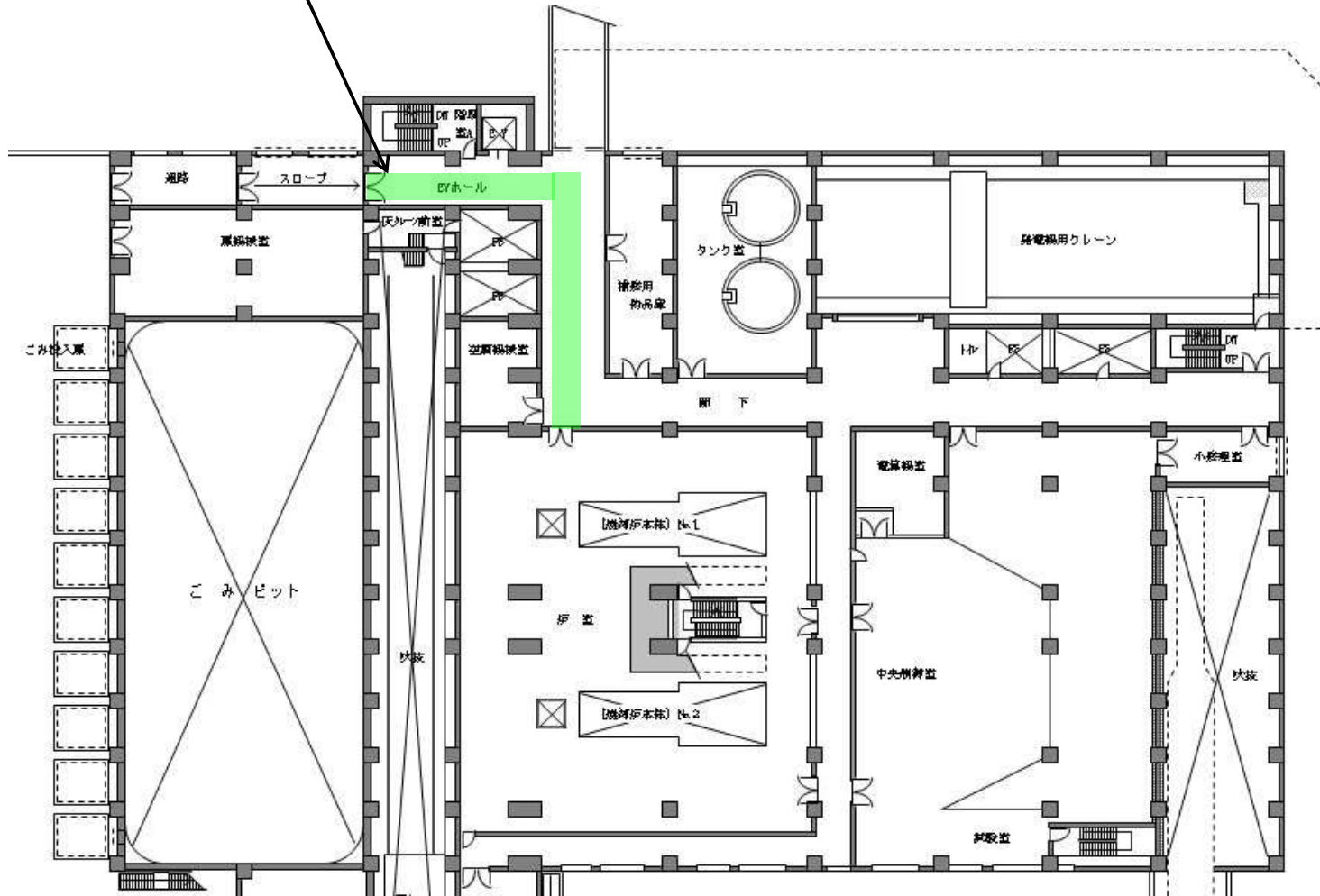


業務対象範囲



駒岡清掃工場 焼却設備定期整備業務		定期整備(1・2号) 定期清掃(1・2号)
図番	38	ダイオキシン対策(1F)

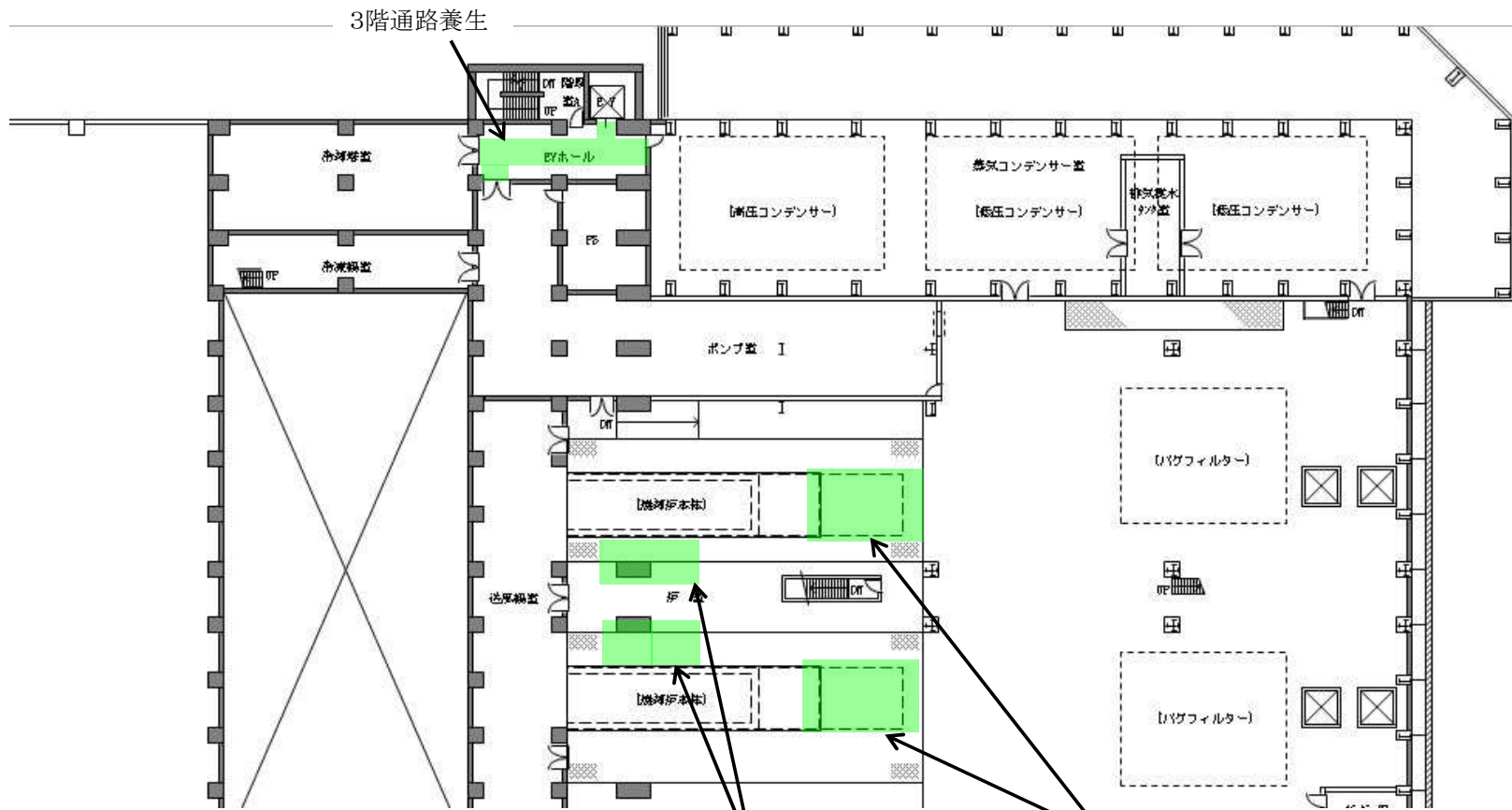
2階通路養生



業務対象範囲



		駒岡清掃工場 焼却設備定期整備業務		定期整備(1・2号) 定期清掃(1・2号)
		図番	39	ダイオキシン対策(2F)

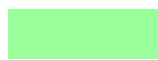


3階通路養生

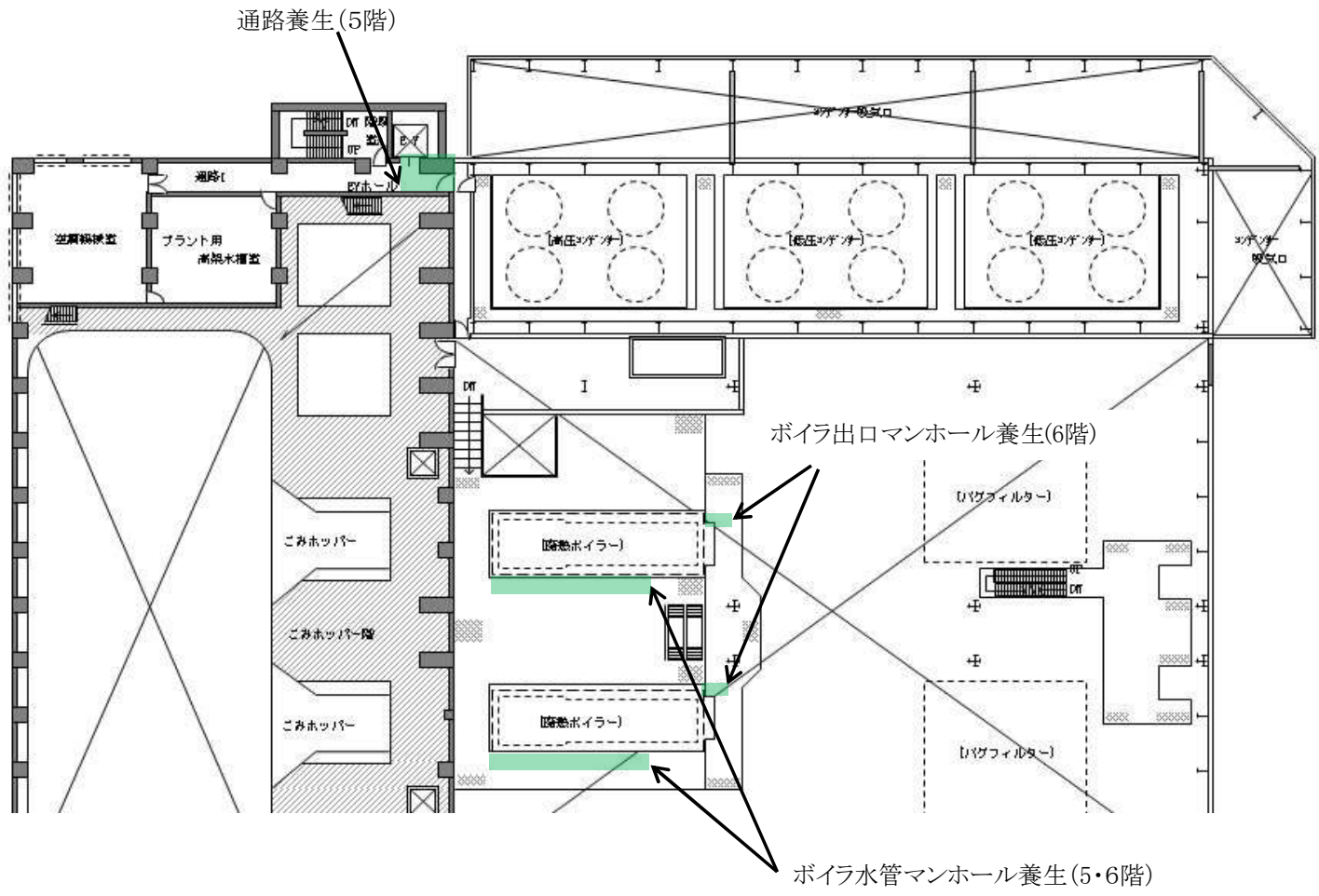
乾燥ストーカ上マンホール
(エアシャワー室直結)

ボイラスクリューコンベヤ養生

業務対象範囲



駒岡清掃工場 焼却設備定期整備業務		定期整備(1・2号) 定期清掃(1・2号)
図番	40	ダイオキシン対策(3F)

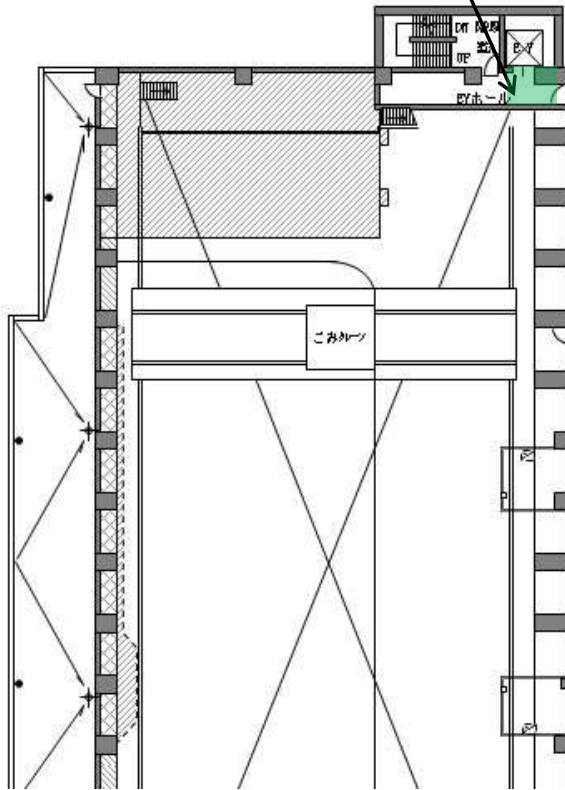


業務対象範囲

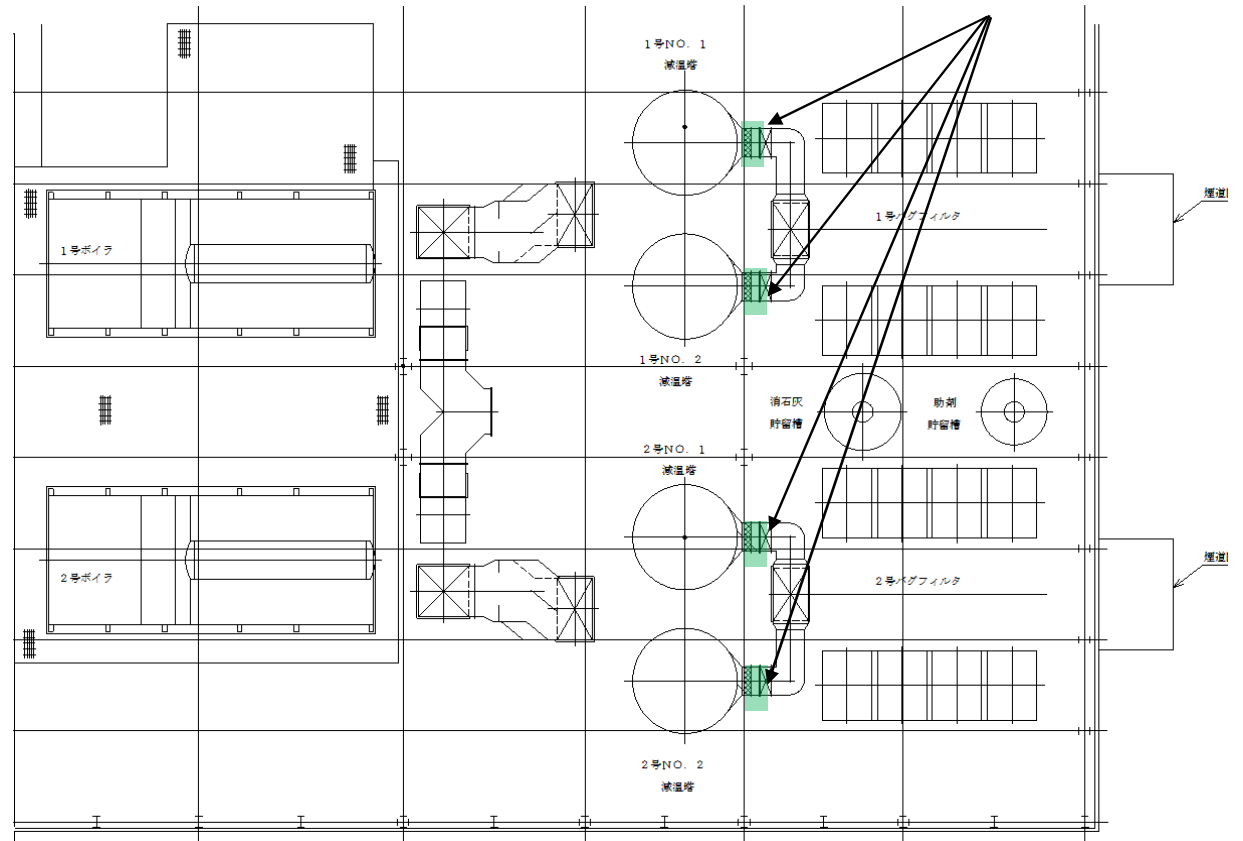


駒岡清掃工場 焼却設備定期整備業務		定期整備(1・2号) 定期清掃(1・2号)
図番	41	ダイオキシン対策(5・6F)

7階通路養生



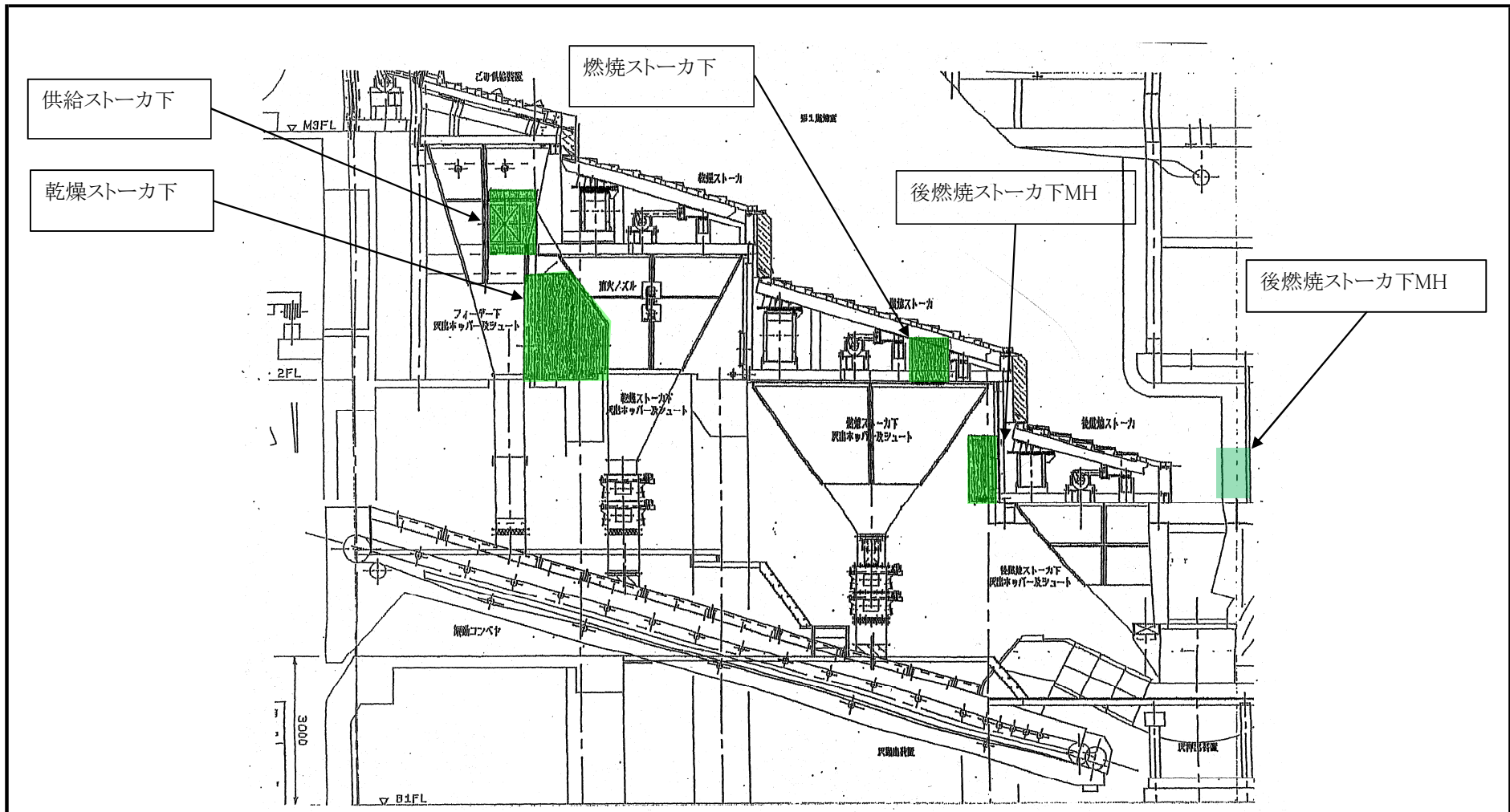
減温塔出口マンホール養生
(定期整備)



業務対象範囲



駒岡清掃工場 焼却設備定期整備業務		定期整備(1・2号) 定期清掃(1・2号)
図番	42	ダイオキシン対策(7F)

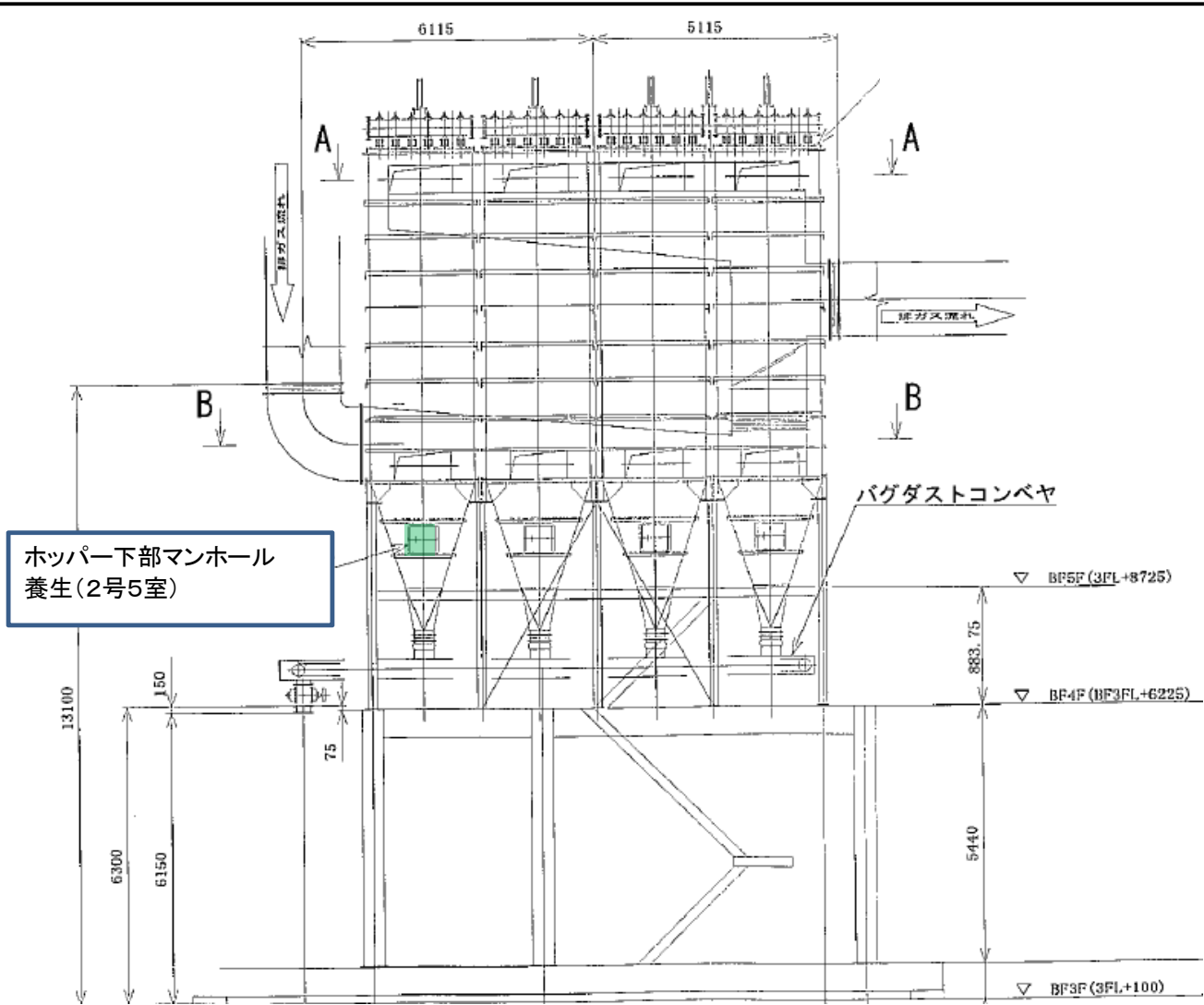


ストーカ下養生範囲図

業務対象範囲



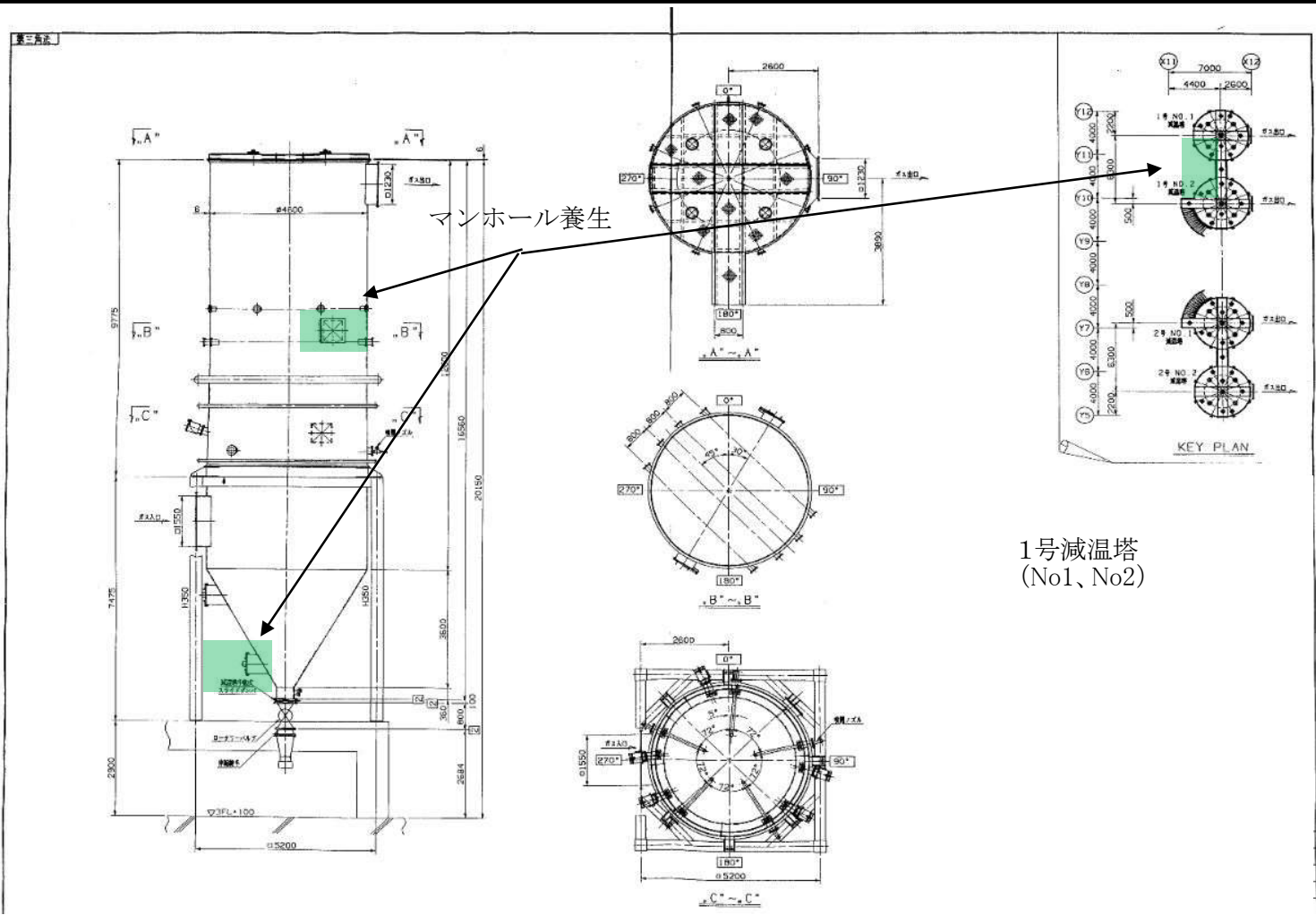
駒岡清掃工場 焼却設備定期整備業務		定期整備(1・2号) 定期清掃(1・2号)
図番	43	ダイオキシン対策 (ストーカ下MH養生)



ホッパー下部マンホール
養生(2号5室)

業務対象範囲

駒岡清掃工場 焼却設備定期整備業務		定期清掃(2号)
図番	44	ダイオキシン対策 (バグフィルタホッパー)

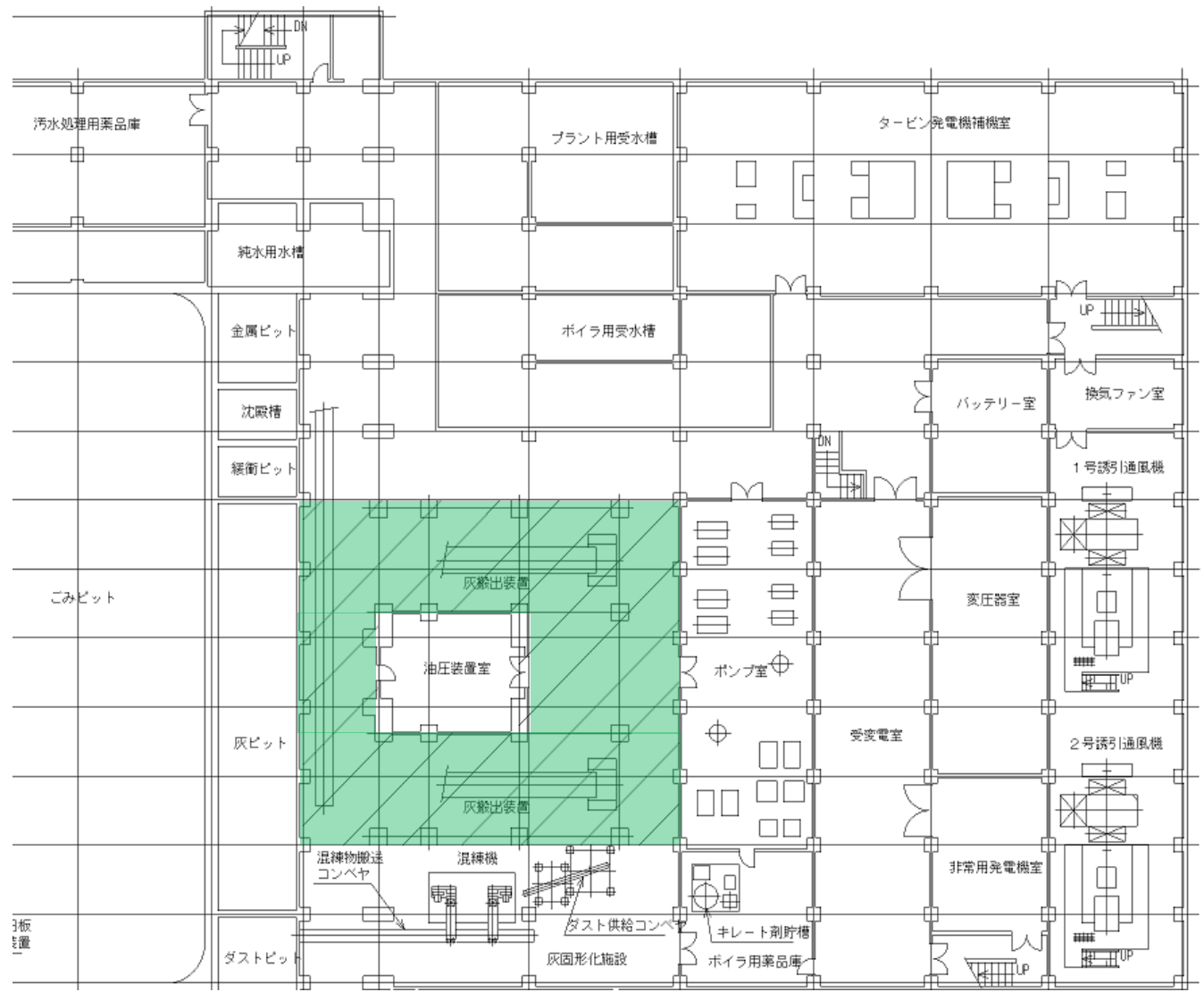


1号減温塔
(No1、No2)

業務対象範囲

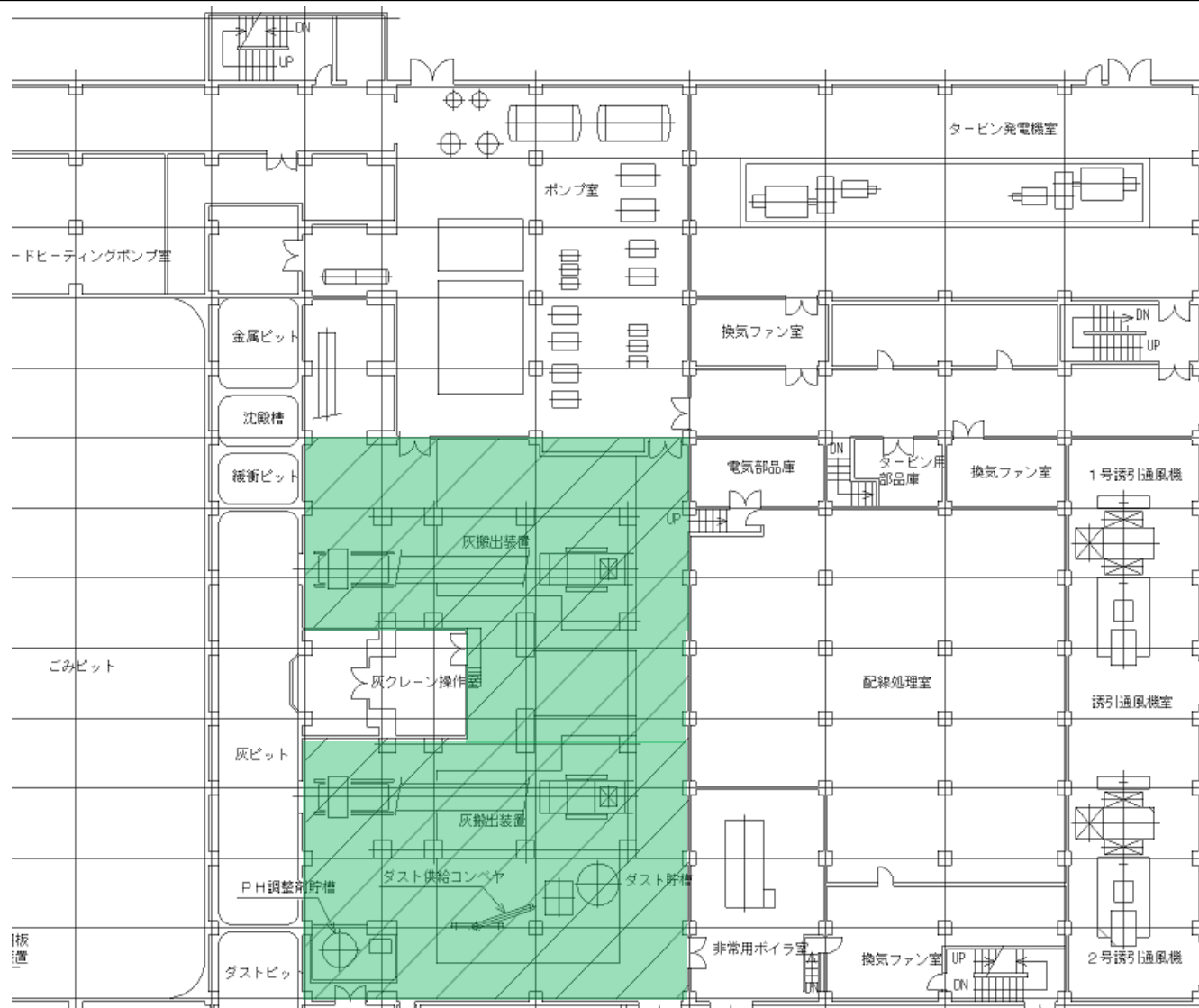


駒岡清掃工場 焼却設備定期整備業務		定期整備(1号)
図番	45	ダイオキシン対策 (減温塔)



清掃範囲

駒岡清掃工場 焼却設備定期整備業務		定期整備(1・2号)
図番	46	場内清掃(B1F)



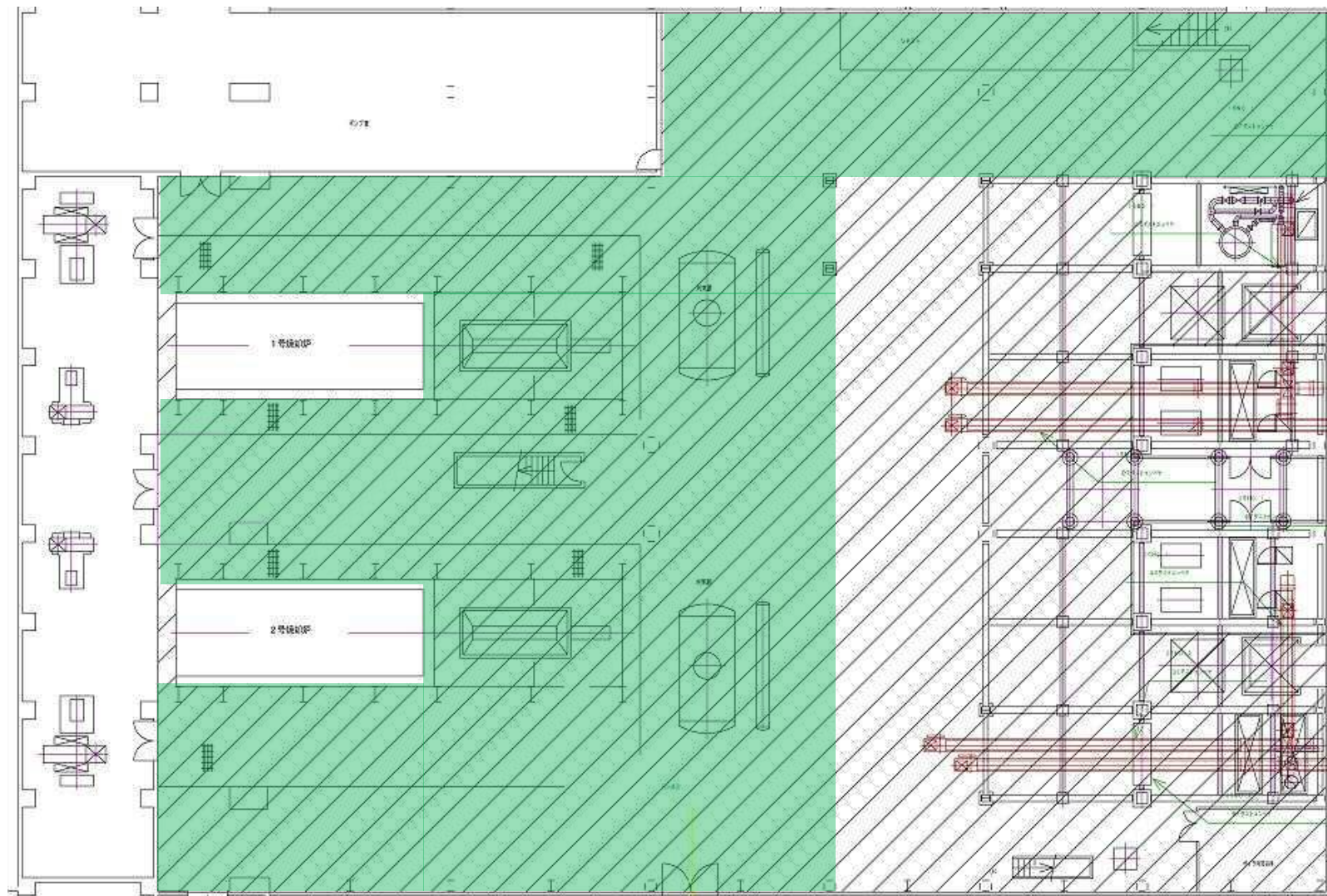
清掃範囲

駒岡清掃工場 焼却設備定期整備業務		定期整備(1・2号)
図番	47	場内清掃(1F)



清掃範囲

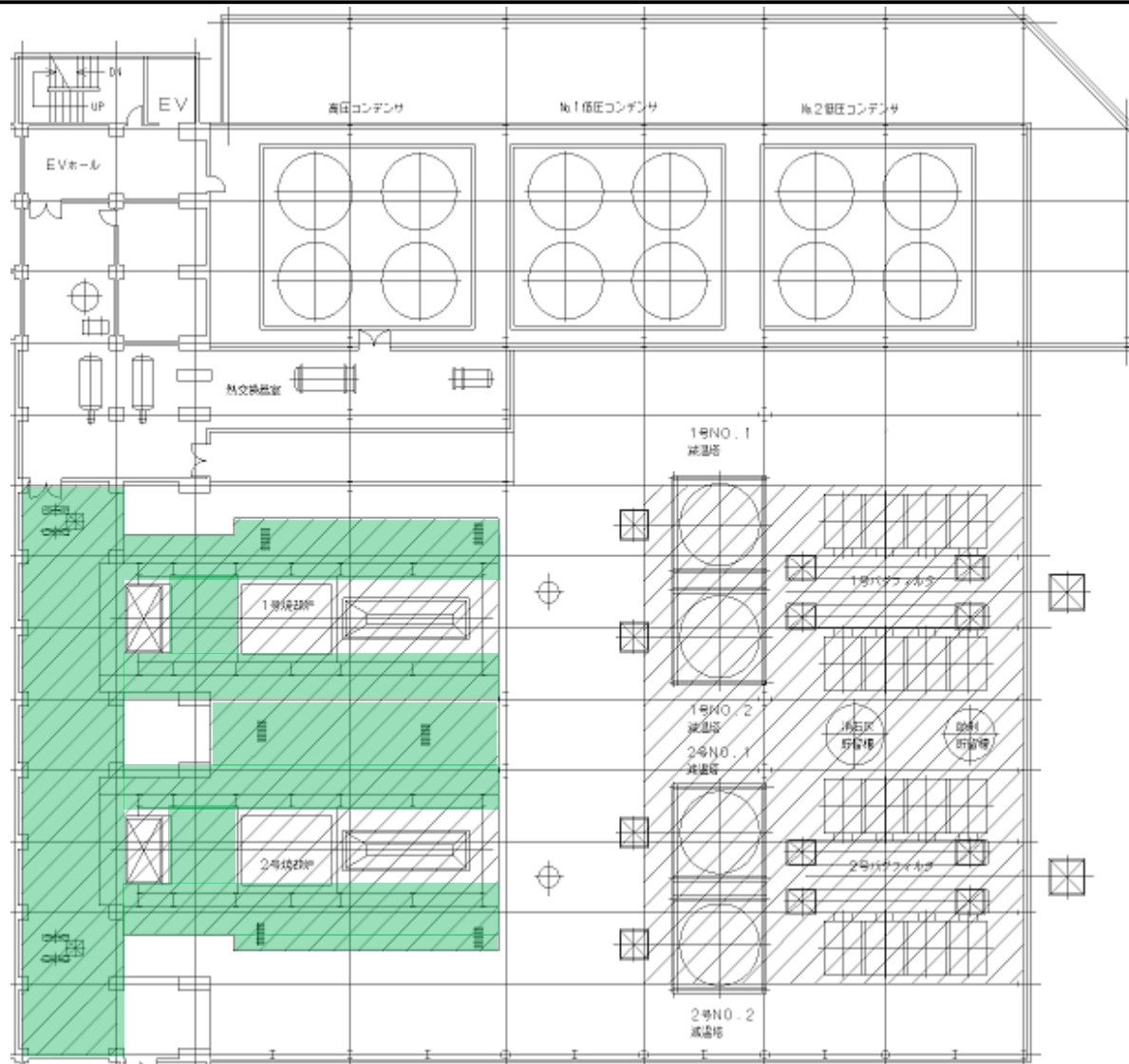
駒岡清掃工場 焼却設備定期整備業務		定期整備(1・2号)
図番	48	場内清掃(2F)



清掃範囲



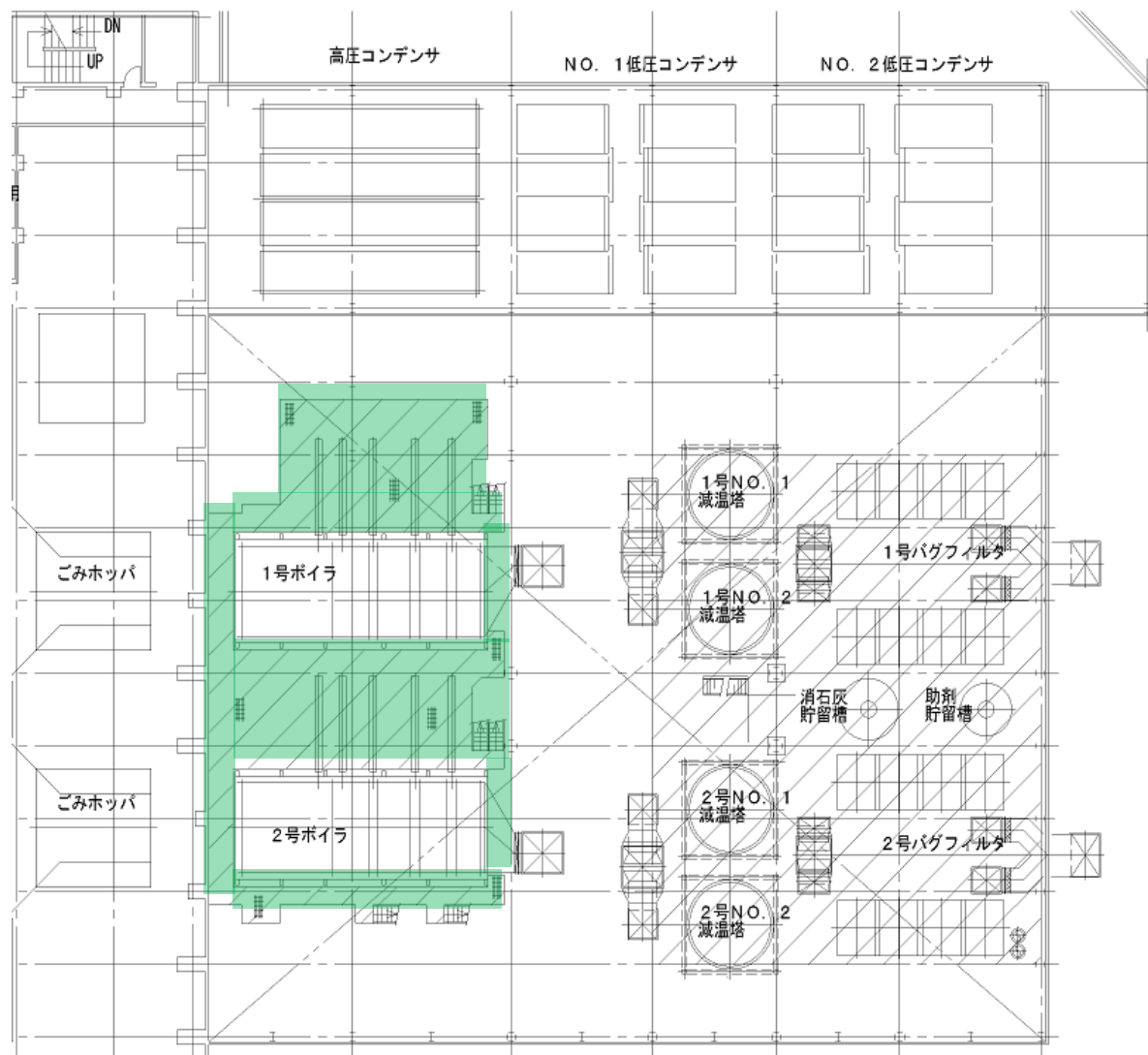
駒岡清掃工場 焼却設備定期整備業務		定期整備(1・2号)
図番	49	場内清掃(3F)



清掃範囲



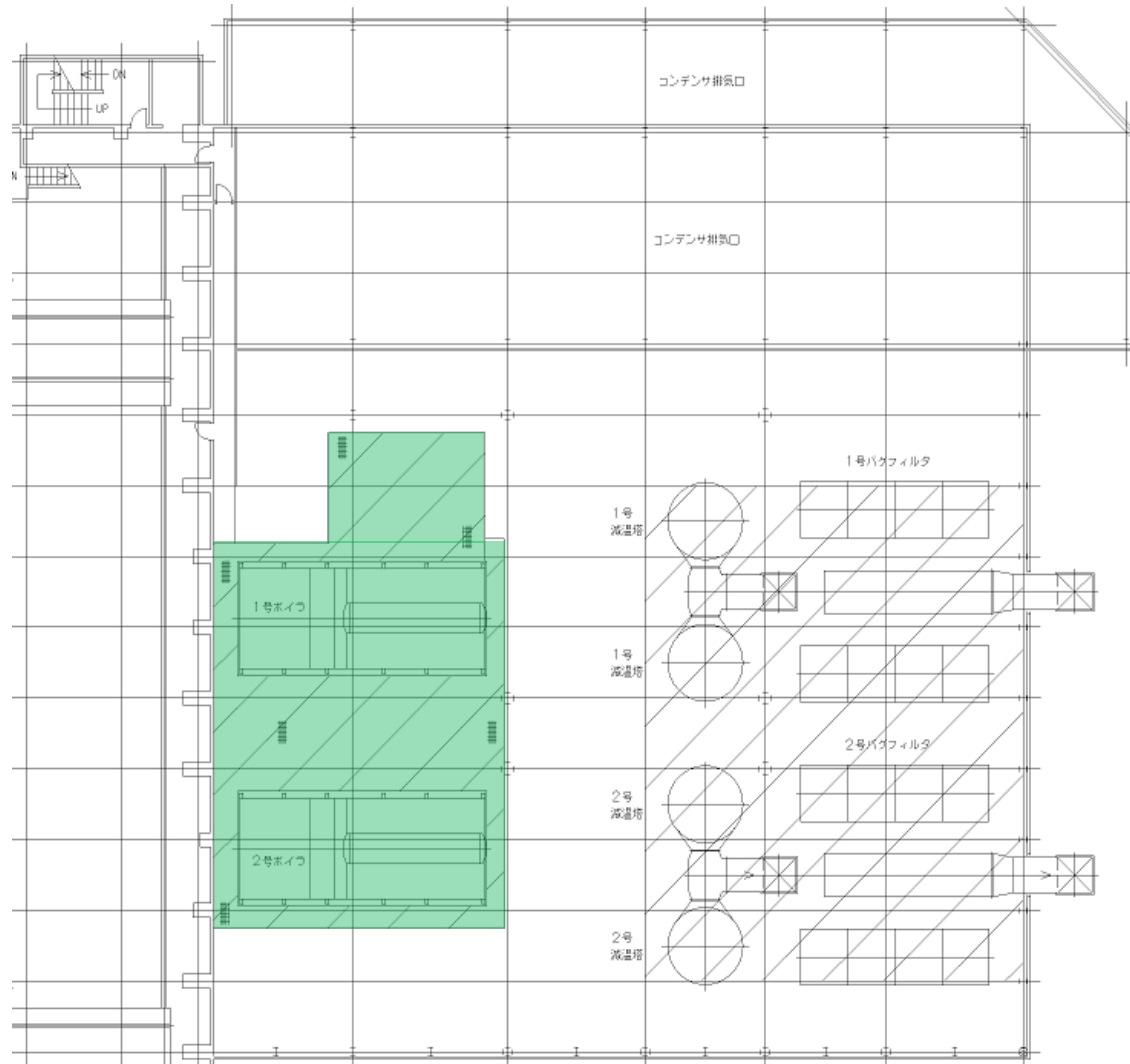
駒岡清掃工場 焼却設備定期整備業務		定期整備(1・2号)
図番	50	場内清掃(4F)



清掃範囲



駒岡清掃工場 焼却設備定期整備業務		定期整備(1・2号)
図番	51	場内清掃(5・6F)



清掃範囲



駒岡清掃工場 焼却設備定期整備業務		定期整備(1・2号)
図番	52	場内清掃(7F)

令和3年度駒岡清掃工場焼却設備定期整備業務図面

1	位置図・配置図	21	ボイラ水管清掃(ボイラスクリューコンベヤ)	41	ダイオキシン対策(5・6F)
2	工場棟断面図	22	ボイラスクリューコンベヤ詳細図	42	ダイオキシン対策(7F)
3	場内平面図(B1F)	23	ボイラ水管肉厚測定	43	ダイオキシン対策(ストーカ下MH養生)
4	場内平面図(1F)	24	ボイラ水管等補修	44	ダイオキシン対策(バグフィルタホッパー)
5	場内平面図(2F)	25	ボイラ水圧試験	45	ダイオキシン対策(減温塔)
6	場内平面図(3F)	26	ボイラドラム整備	46	場内清掃(B1F)
7	場内平面図(4F)	27	ボイラドラム管寄整備	47	場内清掃(1F)
8	場内平面図(5F・6F)	28	安全弁及びボイラ付着弁整備	48	場内清掃(2F)
9	場内平面図(7F)	29	脱気器整備	49	場内清掃(3F)
10	炉内・ストーカ・シュート下清掃	30	高圧蒸気溜整備	50	場内清掃(4F)
11	炉内・ストーカ・シュート下清掃(熱電対感熱試験)	31	抽気蒸気溜整備	51	場内清掃(5・6F)
12	炉内・ストーカ・シュート下清掃(クリンカ防止蒸気)	32	水・蒸気系配管肉厚測定(給水系配管)	52	場内清掃(7F)
13	炉内・ストーカ・シュート下清掃(炉幅測定箇所)	33	バグフィルタ点検整備	53	図面表紙
14	ストーカ摺動部整備(1)	34	バグフィルタ点検整備(ダンパ詳細図)	54	
15	ストーカ摺動部整備(2)	35	減温塔内部清掃	55	
16	燃焼室側壁耐火物補修(L・R側壁)	36	灰押出装置内部清掃	56	
17	燃焼室L側壁耐火物補修	37	灰押出装置内部清掃(測定箇所)	57	
18	ボイラ2・3パス仕切り煉瓦部分補修	38	ダイオキシン対策(1F)	58	
19	ボイラ水管他清掃	39	ダイオキシン対策(2F)	59	
20	ボイラ水管清掃(減温塔出口ダンパ)	40	ダイオキシン対策(3F)	60	