

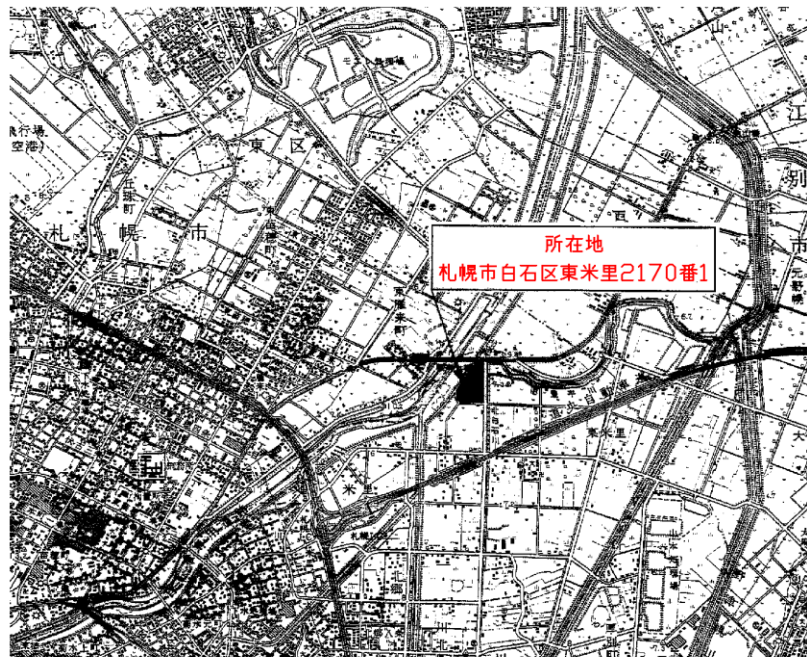
令和8年度

設計図面

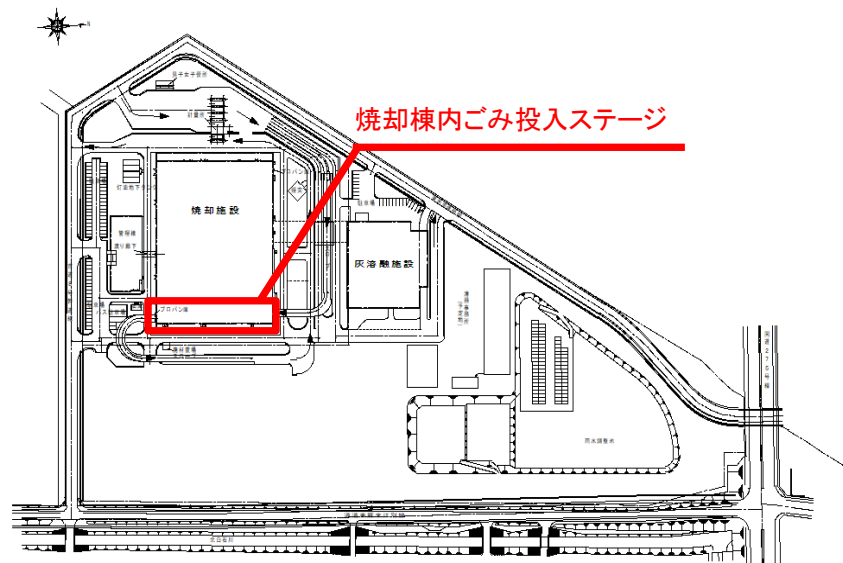
業務名称 白石清掃工場ごみ受入設備整備業務

1	工場位置図・配置図	11	ごみ投入扉下部シール部詳細図
2	入口扉組立図	12	ごみ投入扉油圧機器配置図
3	入口扉及び車輪組立図	13	ごみ受入設備油圧回路図
4	入口エア—機器配置図		
5	ごみ投入扉外形図		
6	ごみ投入扉外形及び基礎荷重図		
7	ごみ投入扉下部基礎図		
8	ごみ投入扉軸受部組立図		
9	ごみ投入扉軸受部部品図		
10	ごみ投入扉軸受取付板		

札幌市環境局環境事業部白石清掃工場



白石清掃工場位置図

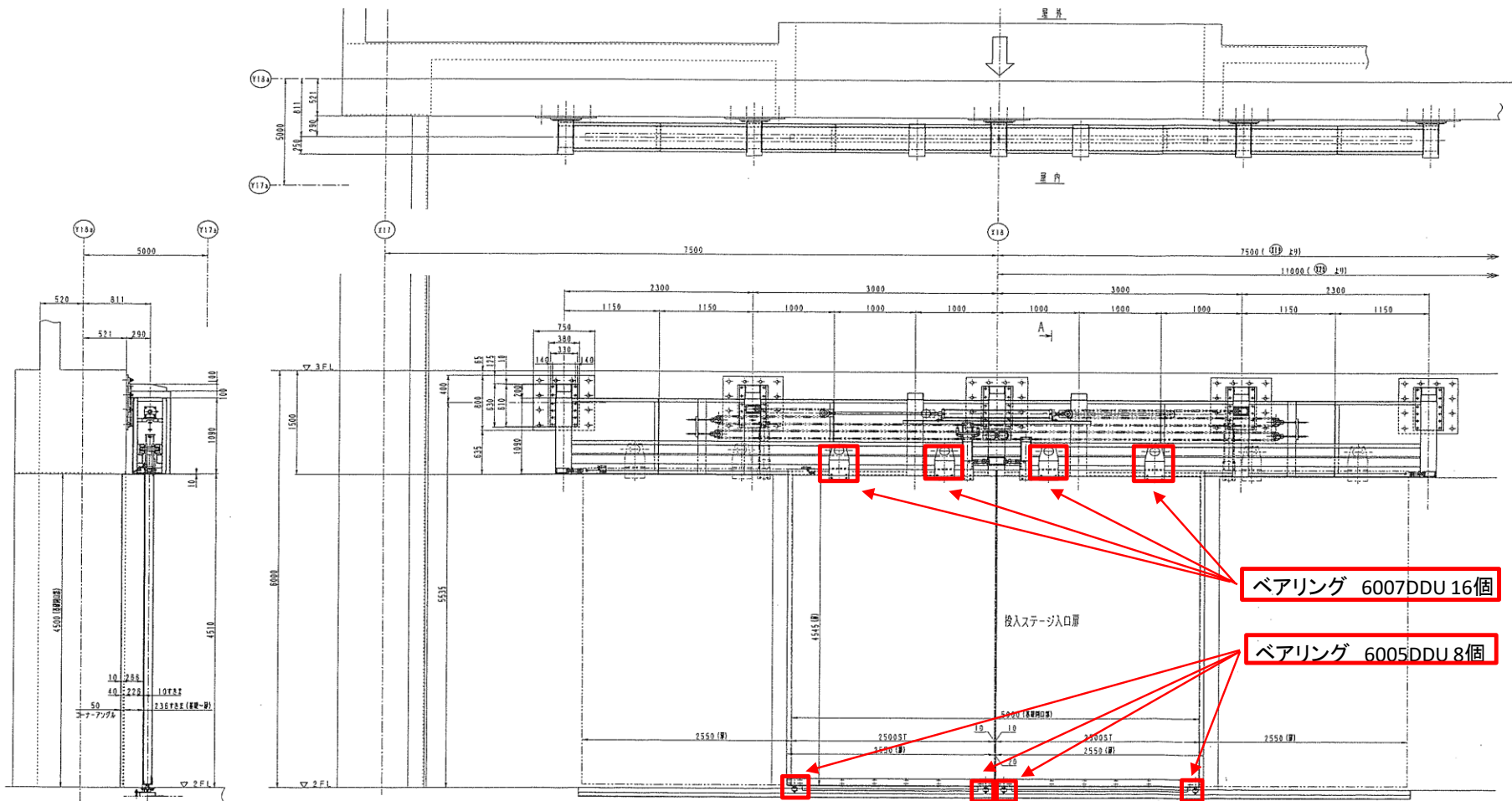


白石清掃工場配置図

複写厳禁

環境局環境事業部

件名	白石清掃工場ごみ受入設備整備業務	課長	係長	審査	設計	製図	図番
図面名	工場位置図・配置図						1



SEC A-A

仕様書	
扉寸法	開口寸法 5000Wx4500H
扉の材質及び厚さ	材質 SS400
	重量 重量 (SUS304) 4t 重量 (7部1.5m(SUS304) 4t)
扉の方式	全自動式
開閉機構	開閉機構内 開閉機構内
駆動方式	電動式
モーター	φ125x1250ST
コイル	11kW
数量	2基
工数	工数 2組
	組立工数 2組 (取付作業)

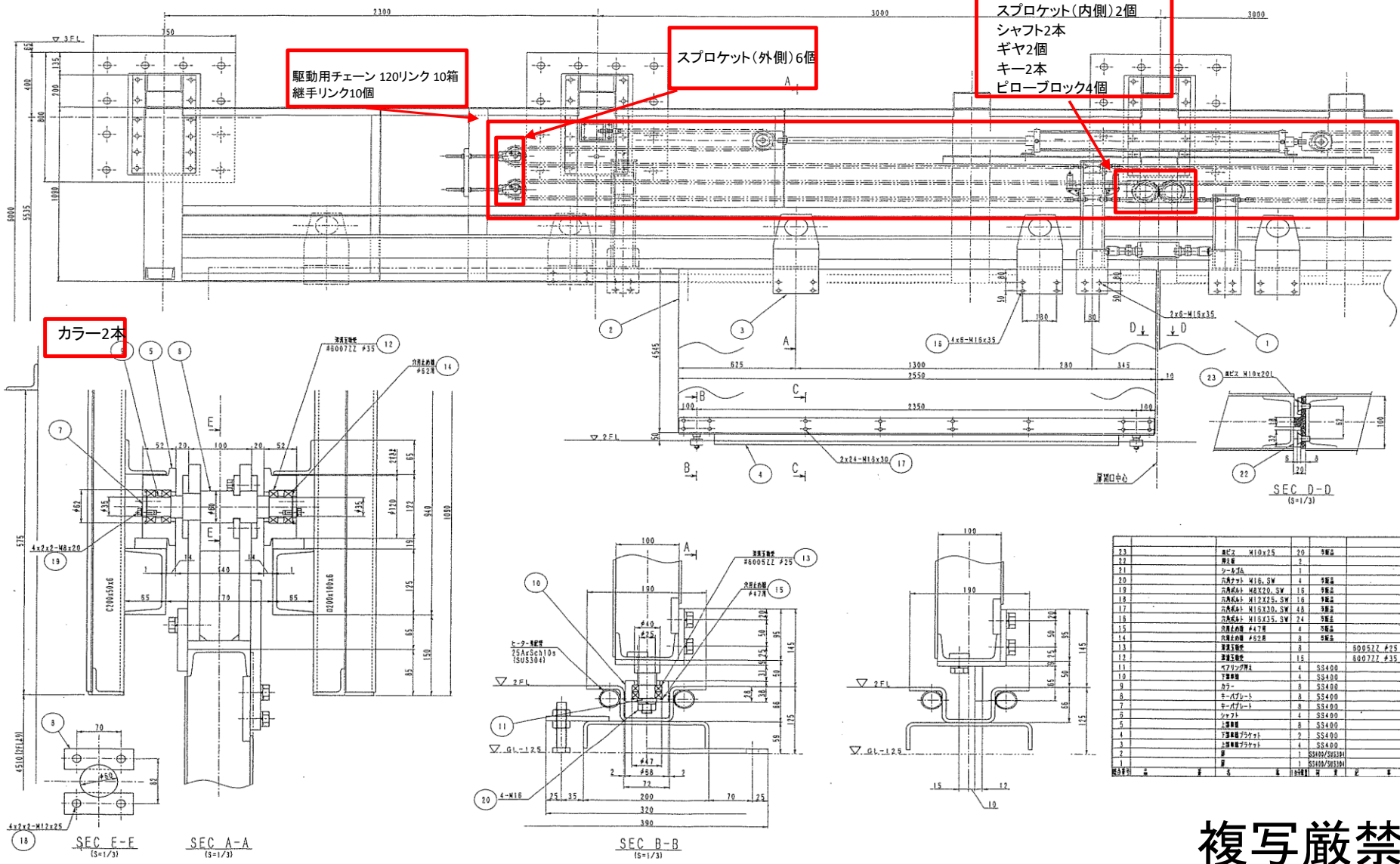
ベアリング 6007DDU 16個
 ベアリング 6005DDU 8個

複写厳禁

環境局 環境事業部

件名 白石清掃工場ごみ受入設備整備業務
 図面名 入口扉組立図

課長	係長	審査	設計	製図	図番
					2



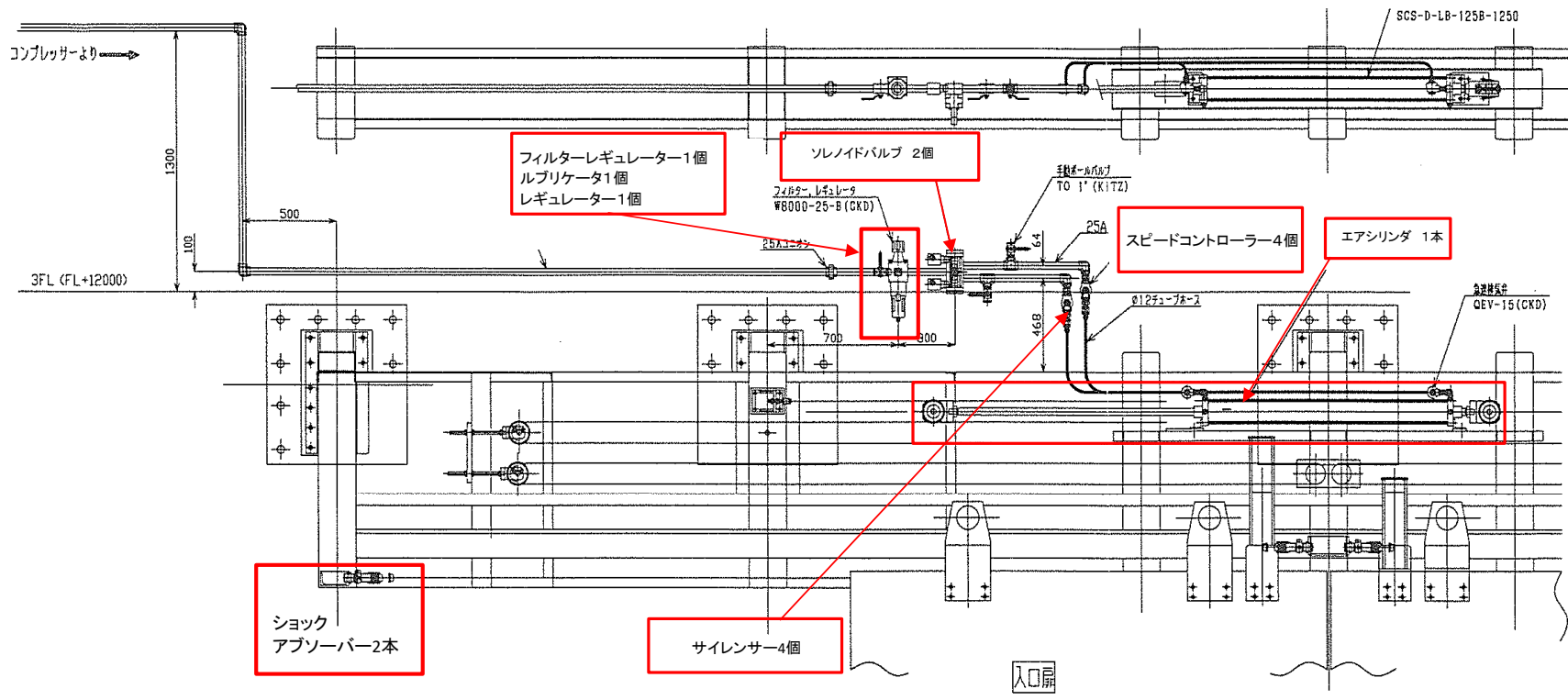
23	軸2 M10x25	20	SS400
22	軸1	2	
21	クランク	1	
20	吊钩付 M16 SW	4	SS400
19	吊钩付 M8x20 SW	16	SS400
18	吊钩付 M12x20 SW	16	SS400
17	吊钩付 M12x30 SW	16	SS400
16	吊钩付 M10x35 SW	24	SS400
15	吊钩付 M12	4	SS400
14	吊钩付 M20	8	SS400
13	吊钩付	8	SS400
12	吊钩付	16	SS400
11	クランク	4	SS400
10	クランク	4	SS400
9	クランク	8	SS400
8	クランク	8	SS400
7	クランク	8	SS400
6	クランク	8	SS400
5	クランク	8	SS400
4	クランク	2	SS400
3	クランク	4	SS400
2	クランク	4	SS400
1	クランク	4	SS400
0	クランク	4	SS400

複写厳禁

環境局 環境事業部

件名 白石清掃工場ごみ受入設備整備業務
 図面名 入口扉及び車輪組立図

課長	係長	審査	設計	製図	図番
					3



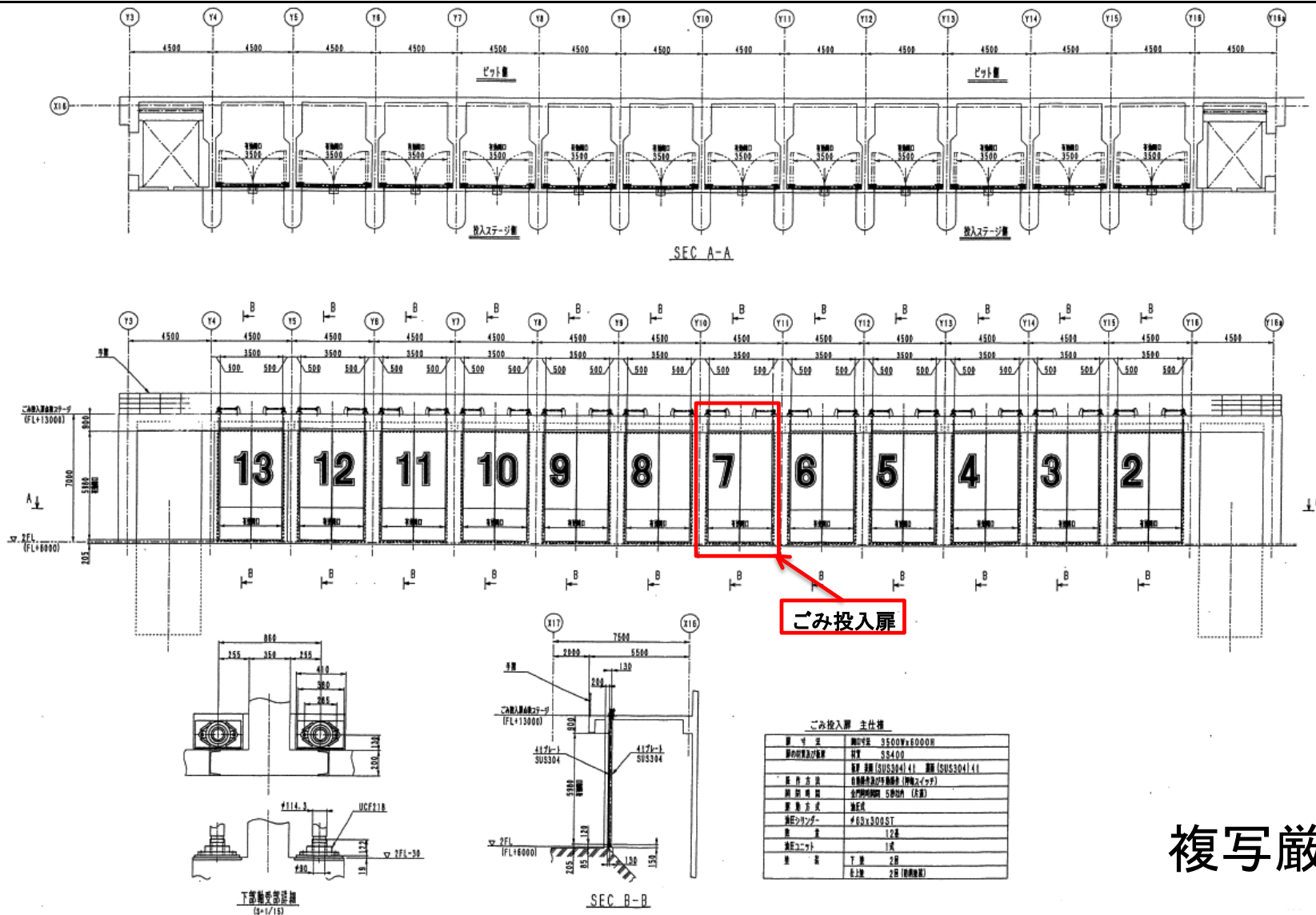
複写厳禁

環境局 環境事業部

件名 白石清掃工場ごみ受入設備整備業務

図面名 入口扉エア機器配置図

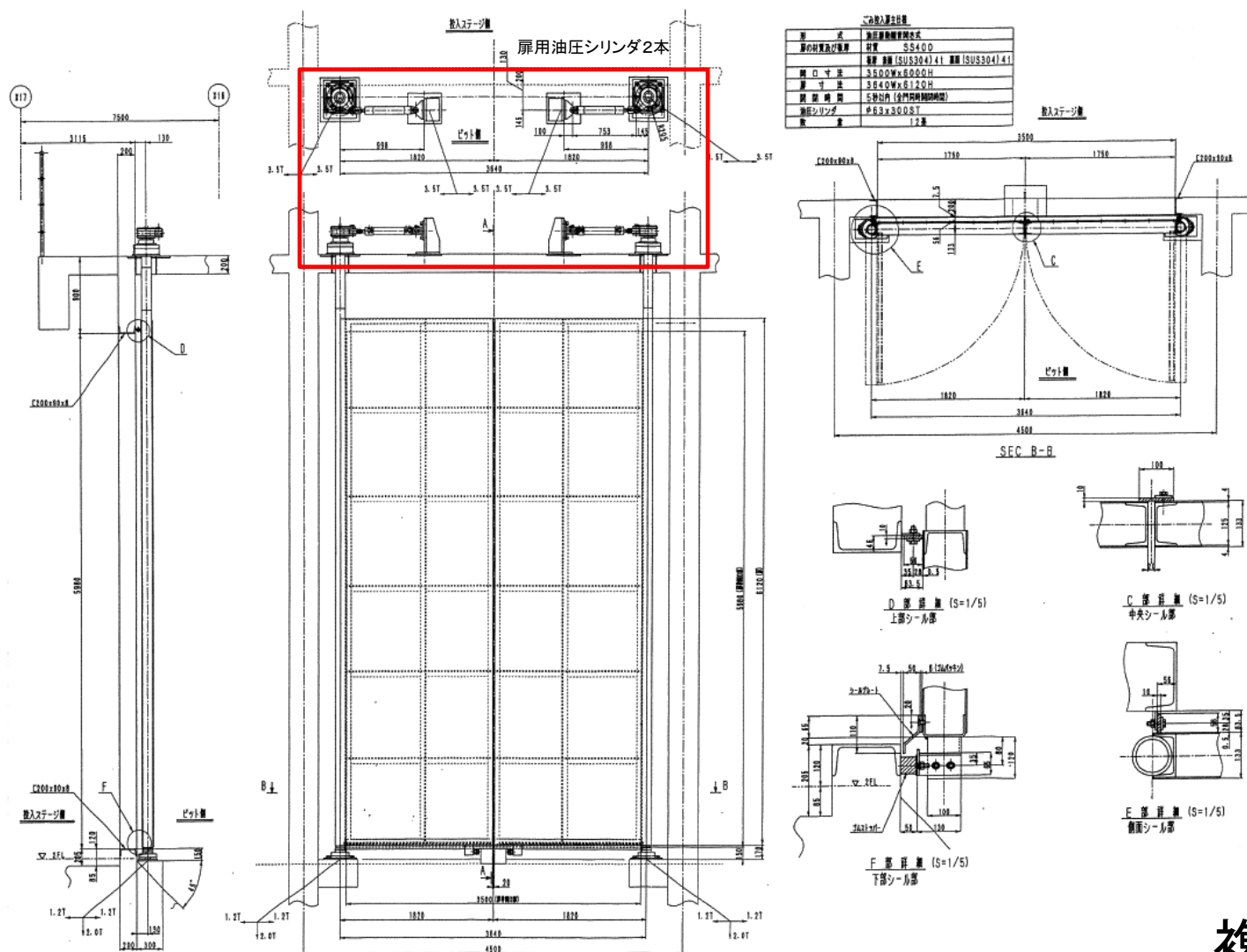
課長 係長 審査 設計 製図 図番



複写厳禁

環境局環境事業部

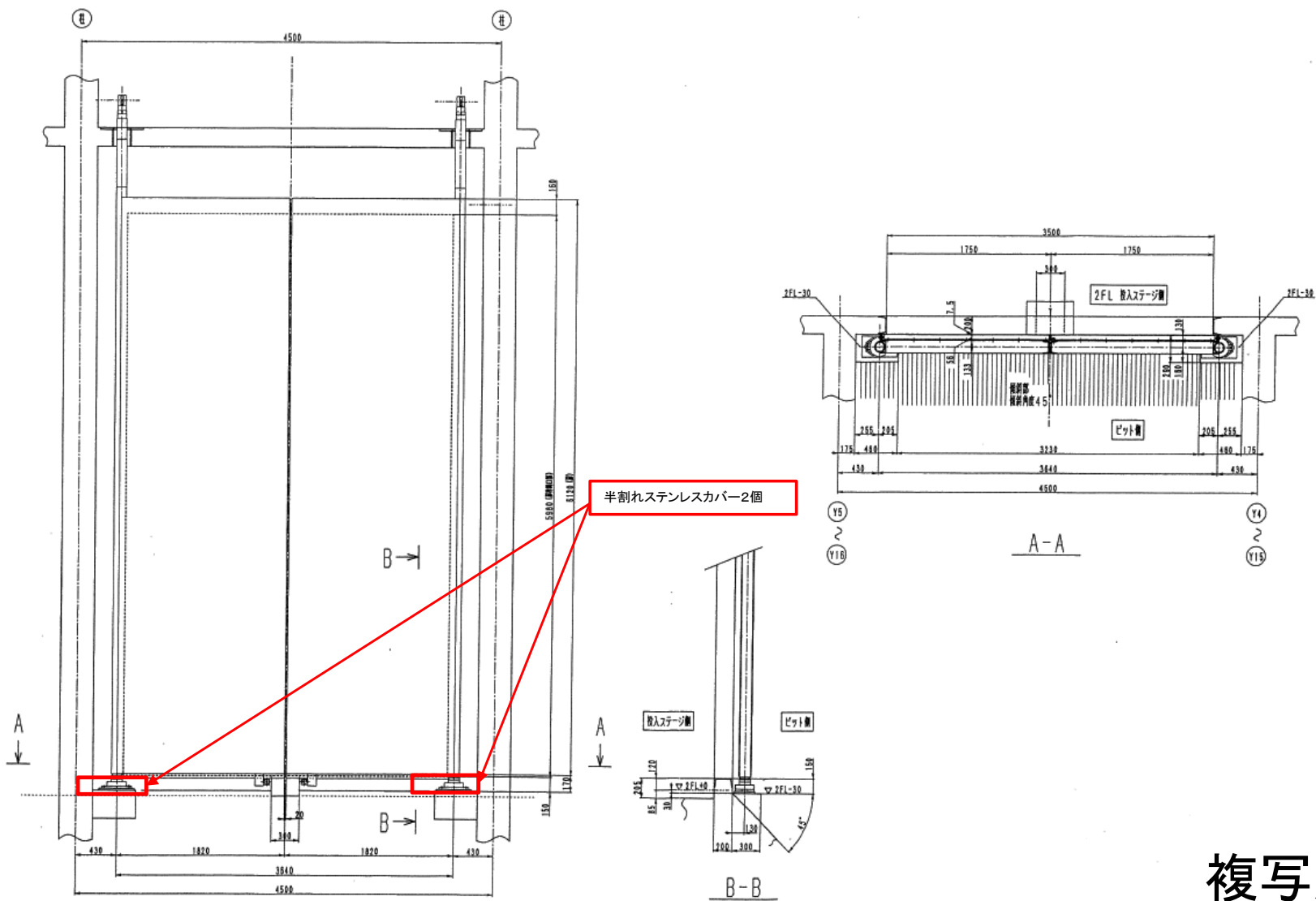
件名	白石清掃工場ごみ受入設備整備業務	課長	係長	審査	設計	製図	図番
図面名	ごみ投入扉外形図						5



複写厳禁

環境局 環境事業部

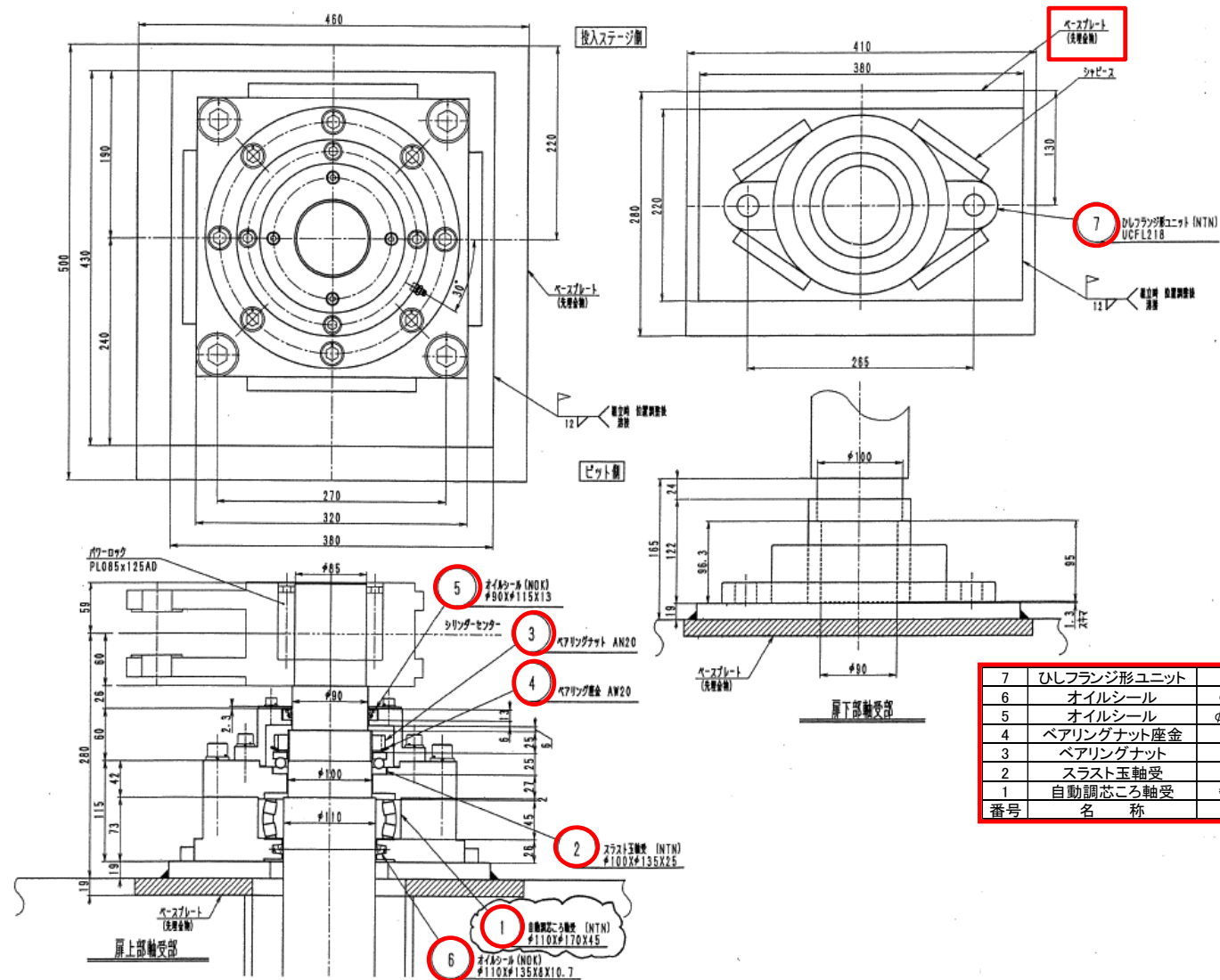
件名	白石清掃工場ごみ受入設備整備業務				
図面名	ごみ投入扉外形及び基礎荷重図				
課長	係長	審査	設計	製図	図番
					6



複写厳禁

環境局 環境事業部

件名	白石清掃工場ごみ受入設備整備業務	課長	係長	審査	設計	製図	図番
図面名	ごみ投入扉下部基礎図						7



7	ひしフラジ形ユニット	UCFL-218	2
6	オイルシール	φ110×135×8×10.7 ZF-24	2
5	オイルシール	φ90×φ115×13 AB3932-HO	2
4	ベアリングナット座金	AW20	2
3	ベアリングナット	AN20	2
2	スラスト玉軸受	#51120 φ100×φ135×25	2
1	自動調芯ころ軸受	#23022 φ110×φ170×45 23022EMD1	2
番号	名称	仕様	個数

複写厳禁

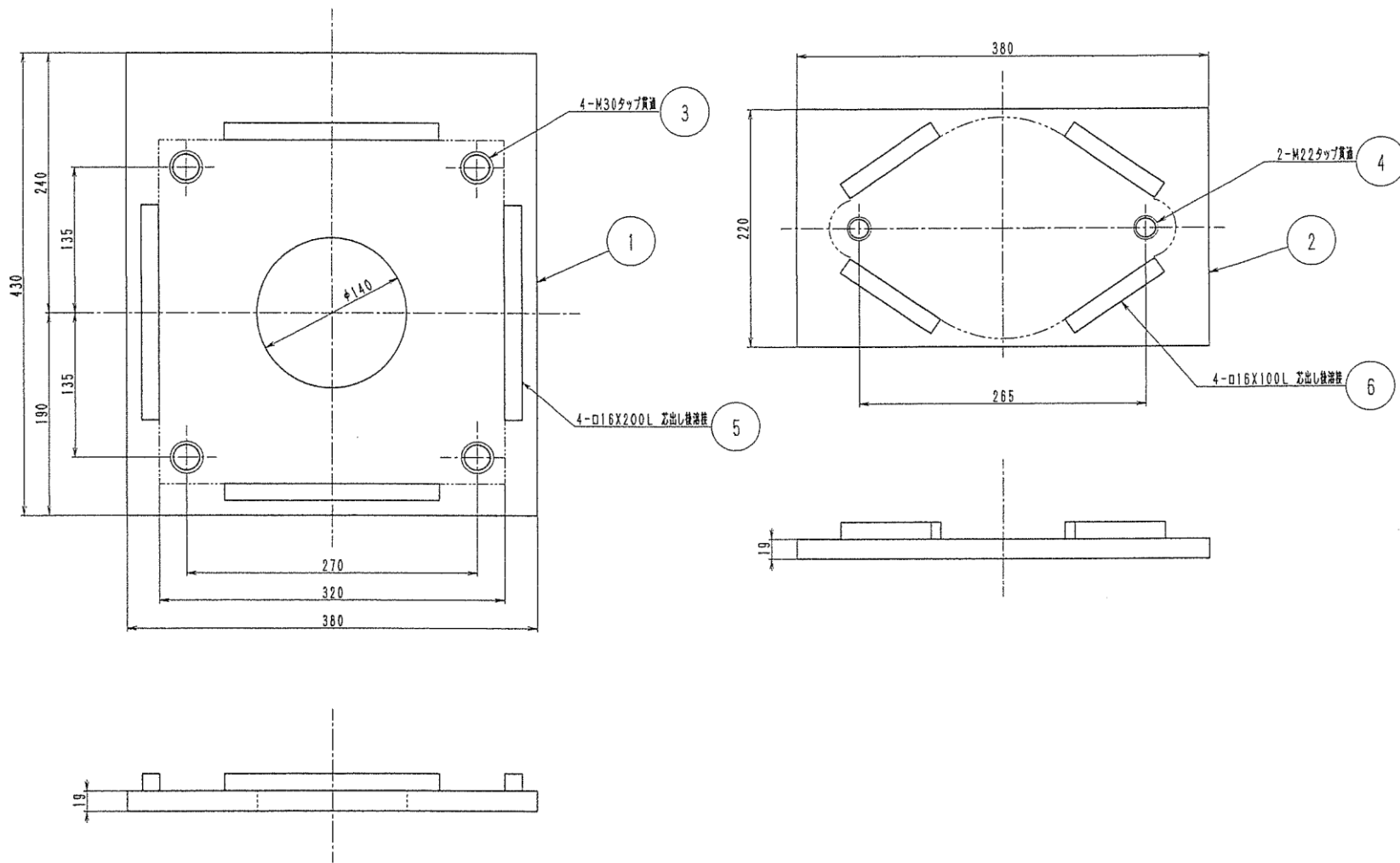
環境局 環境事業部

件名
白石清掃工場ごみ投入設備整備業務

課長 係長 審査 設計 製図 図番

図面名
ごみ投入扉軸受部組立図

8

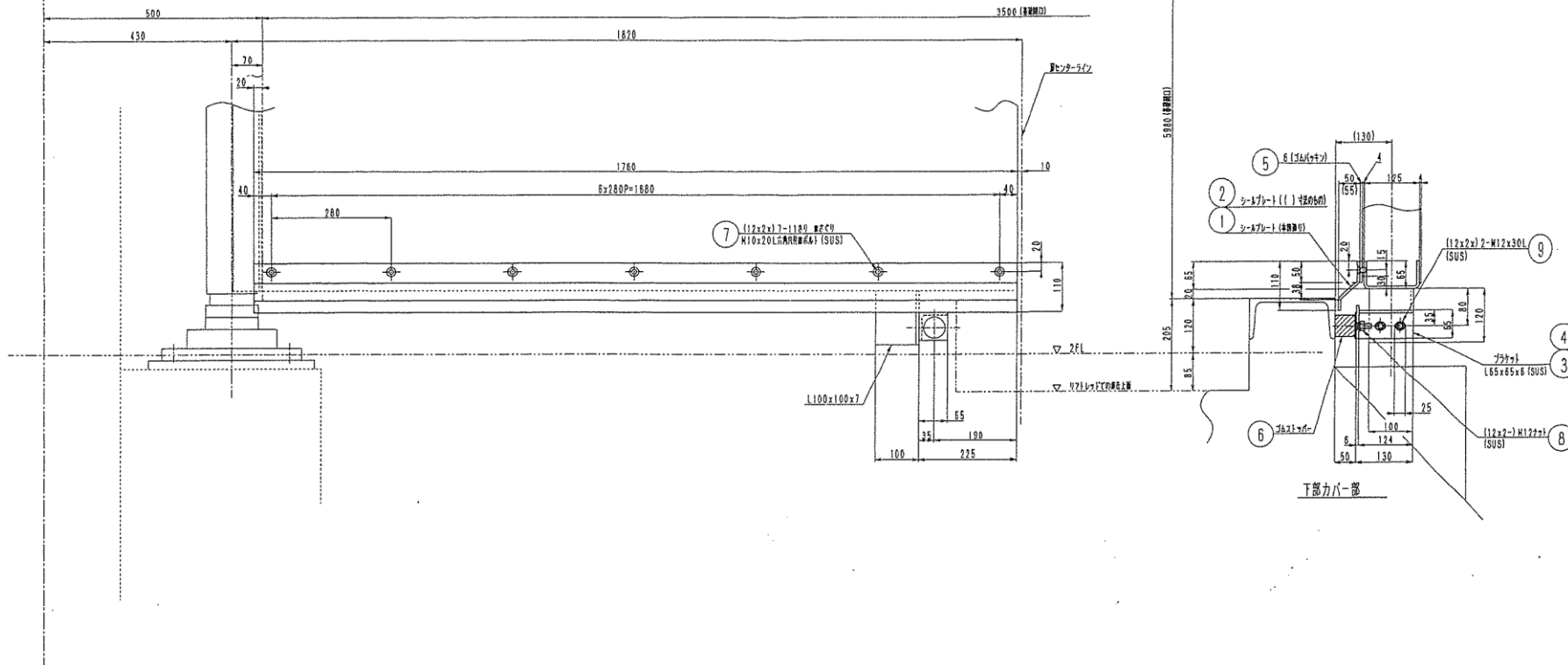


複写厳禁

環境局環境事業部

件名	白石清掃工場ごみ受入設備整備業務					課長	係長	審査	設計	製図	図番
図面名	ごみ投入扉軸受取付板										10

Y3 ~ Y15



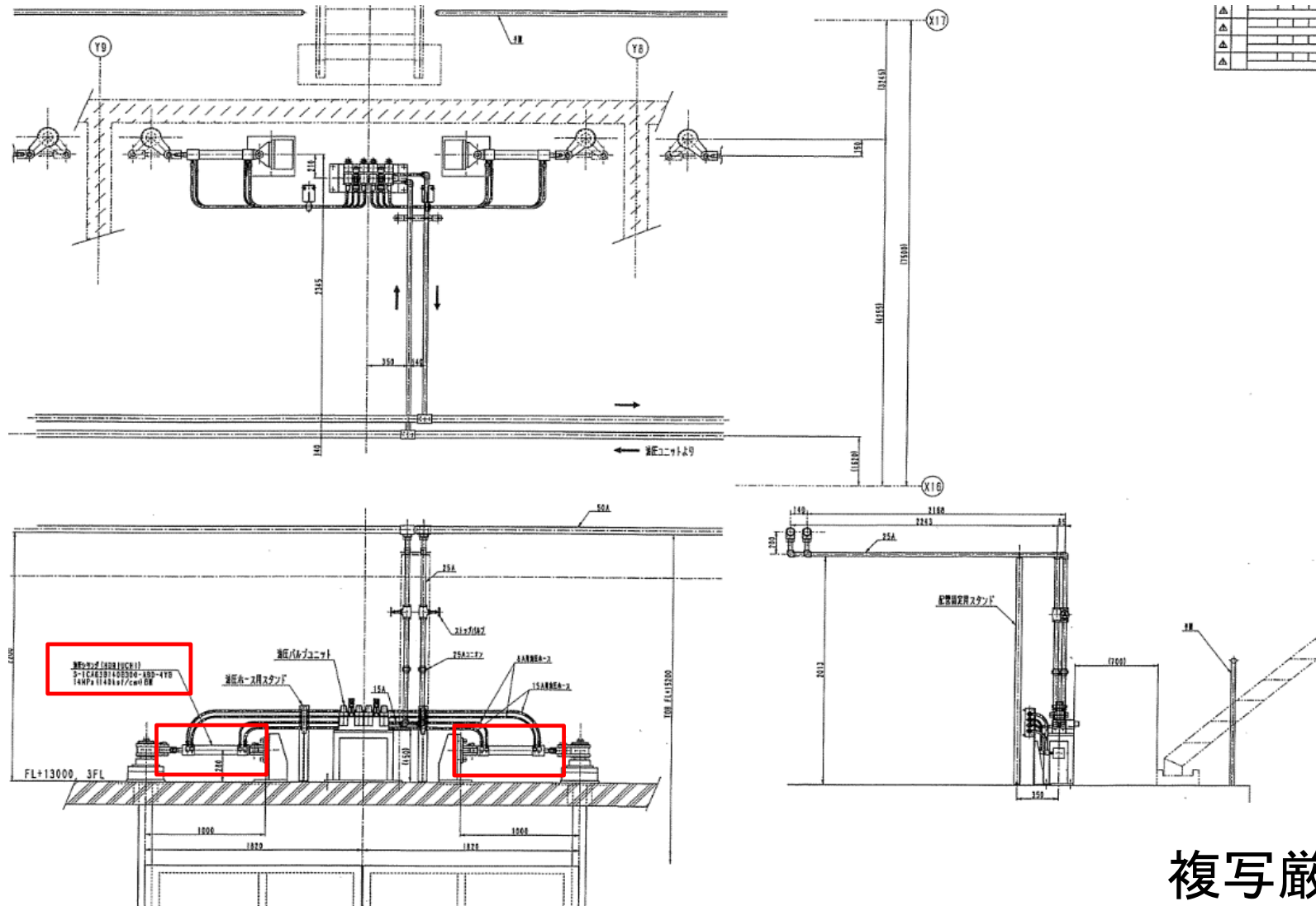
① ② シールプレート配置表

ごみ投入扉	13		12		11		10		9		8		7		6		5		4		3		2			
プラットホーム側から見て	左	右	左	右	左	右	左	右	左	右	左	右	左	右	左	右	左	右	左	右	左	右	左	右		
シールプレートNo.	①	①	①	①	①	①	①	①	①	①	①	①	②	②	①	②	①	①	①	①	②	②	②	②	①	①

複写厳禁

環境局 環境事業部

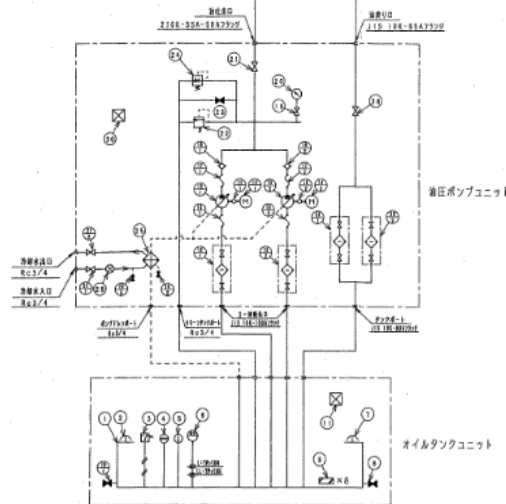
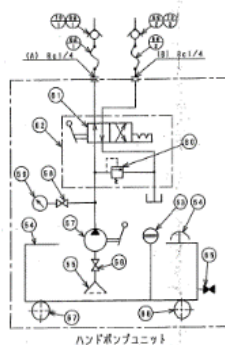
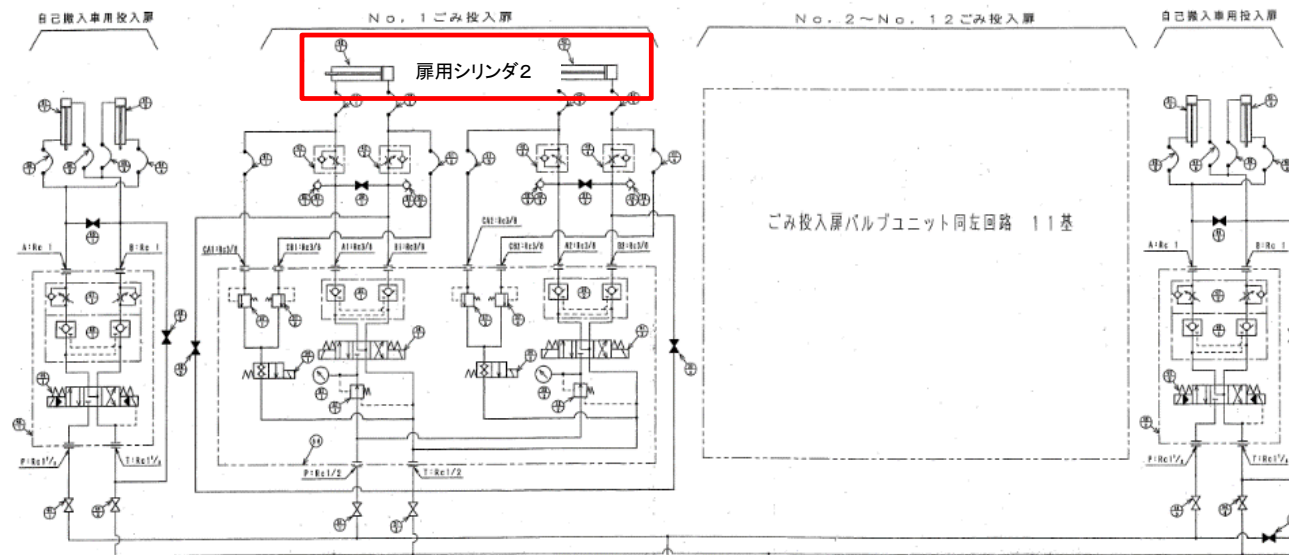
件名	白石清掃工場ごみ受入設備整備業務					課長	係長	審査	設計	製図	図番
図面名	ごみ投入扉下部シール部詳細図										11



複写厳禁

環境局環境事業部

件名	白石清掃工場ごみ受入設備整備業務				課長	係長	審査	設計	製図	図番
図面名	ごみ投入扉油圧機器配置図									
12										



品 名	2000 型
タンク容量	2000 公
ポンプ吐出量	350ℓ/min at 1500rpm (7MPa)
吐出圧力	7MPa
最大圧力	9.81MPa
作動油	ISO VG 32 鉱油系 (耐摩耗性有機油)
オイルクーラ	冷却水量 40ℓ/min at 32℃ (入口温度)
吐出流量	50℃以下
電 源	動力系 AC400V 50Hz 3相 制御系 AC100V 50Hz 1相
ハンドポンプユニット仕様	
タンク容量	200 公
ポンプ吐出量	7MPa
吐出流量	45ℓ/min at 1500rpm
ハンドポンプ吐出量	3.5MPa 時 10ℓ/min
作動油	ISO VG 32
備 考	
タンク材質	鋼製無塗膜
タンク形状	直立円筒
タンク寸法	寸法表 (A) (B) (C) (D) (E) (F) (G) (H) (I) (J) (K) (L) (M) (N) (O) (P) (Q) (R) (S) (T) (U) (V) (W) (X) (Y) (Z) (AA) (AB) (AC) (AD) (AE) (AF) (AG) (AH) (AI) (AJ) (AK) (AL) (AM) (AN) (AO) (AP) (AQ) (AR) (AS) (AT) (AU) (AV) (AW) (AX) (AY) (AZ) (BA) (BB) (BC) (BD) (BE) (BF) (BG) (BH) (BI) (BJ) (BK) (BL) (BM) (BN) (BO) (BP) (BQ) (BR) (BS) (BT) (BU) (BV) (BW) (BX) (BY) (BZ) (CA) (CB) (CC) (CD) (CE) (CF) (CG) (CH) (CI) (CJ) (CK) (CL) (CM) (CN) (CO) (CP) (CQ) (CR) (CS) (CT) (CU) (CV) (CW) (CX) (CY) (CZ) (DA) (DB) (DC) (DD) (DE) (DF) (DG) (DH) (DI) (DJ) (DK) (DL) (DM) (DN) (DO) (DP) (DQ) (DR) (DS) (DT) (DU) (DV) (DW) (DX) (DY) (DZ) (EA) (EB) (EC) (ED) (EE) (EF) (EG) (EH) (EI) (EJ) (EK) (EL) (EM) (EN) (EO) (EP) (EQ) (ER) (ES) (ET) (EU) (EV) (EW) (EX) (EY) (EZ) (FA) (FB) (FC) (FD) (FE) (FF) (FG) (FH) (FI) (FJ) (FK) (FL) (FM) (FN) (FO) (FP) (FQ) (FR) (FS) (FT) (FU) (FV) (FW) (FX) (FY) (FZ) (GA) (GB) (GC) (GD) (GE) (GF) (GG) (GH) (GI) (GJ) (GK) (GL) (GM) (GN) (GO) (GP) (GQ) (GR) (GS) (GT) (GU) (GV) (GW) (GX) (GY) (GZ) (HA) (HB) (HC) (HD) (HE) (HF) (HG) (HH) (HI) (HJ) (HK) (HL) (HM) (HN) (HO) (HP) (HQ) (HR) (HS) (HT) (HU) (HV) (HW) (HX) (HY) (HZ) (IA) (IB) (IC) (ID) (IE) (IF) (IG) (IH) (II) (IJ) (IK) (IL) (IM) (IN) (IO) (IP) (IQ) (IR) (IS) (IT) (IU) (IV) (IW) (IX) (IY) (IZ) (JA) (JB) (JC) (JD) (JE) (JF) (JG) (JH) (JI) (JJ) (JK) (JL) (JM) (JN) (JO) (JP) (JQ) (JR) (JS) (JT) (JU) (JV) (JW) (JX) (JY) (JZ) (KA) (KB) (KC) (KD) (KE) (KF) (KG) (KH) (KI) (KJ) (KL) (KM) (KN) (KO) (KP) (KQ) (KR) (KS) (KT) (KU) (KV) (KW) (KX) (KY) (KZ) (LA) (LB) (LC) (LD) (LE) (LF) (LG) (LH) (LI) (LJ) (LK) (LL) (LM) (LN) (LO) (LP) (LQ) (LR) (LS) (LT) (LU) (LV) (LW) (LX) (LY) (LZ) (MA) (MB) (MC) (MD) (ME) (MF) (MG) (MH) (MI) (MJ) (MK) (ML) (MN) (MO) (MP) (MQ) (MR) (MS) (MT) (MU) (MV) (MW) (MX) (MY) (MZ) (NA) (NB) (NC) (ND) (NE) (NF) (NG) (NH) (NI) (NJ) (NK) (NL) (NM) (NO) (NP) (NQ) (NR) (NS) (NT) (NU) (NV) (NW) (NX) (NY) (NZ) (OA) (OB) (OC) (OD) (OE) (OF) (OG) (OH) (OI) (OJ) (OK) (OL) (OM) (ON) (OO) (OP) (OQ) (OR) (OS) (OT) (OU) (OV) (OW) (OX) (OY) (OZ) (PA) (PB) (PC) (PD) (PE) (PF) (PG) (PH) (PI) (PJ) (PK) (PL) (PM) (PN) (PO) (PP) (PQ) (PR) (PS) (PT) (PU) (PV) (PW) (PX) (PY) (PZ) (QA) (QB) (QC) (QD) (QE) (QF) (QG) (QH) (QI) (QJ) (QK) (QL) (QM) (QN) (QO) (QP) (QQ) (QR) (QS) (QT) (QU) (QV) (QW) (QX) (QY) (QZ) (RA) (RB) (RC) (RD) (RE) (RF) (RG) (RH) (RI) (RJ) (RK) (RL) (RM) (RN) (RO) (RP) (RQ) (RR) (RS) (RT) (RU) (RV) (RW) (RX) (RY) (RZ) (SA) (SB) (SC) (SD) (SE) (SF) (SG) (SH) (SI) (SJ) (SK) (SL) (SM) (SN) (SO) (SP) (SQ) (SR) (SS) (ST) (SU) (SV) (SW) (SX) (SY) (SZ) (TA) (TB) (TC) (TD) (TE) (TF) (TG) (TH) (TI) (TJ) (TK) (TL) (TM) (TN) (TO) (TP) (TQ) (TR) (TS) (TT) (TU) (TV) (TW) (TX) (TY) (TZ) (UA) (UB) (UC) (UD) (UE) (UF) (UG) (UH) (UI) (UJ) (UK) (UL) (UM) (UN) (UO) (UP) (UQ) (UR) (US) (UT) (UU) (UV) (UW) (UX) (UY) (UZ) (VA) (VB) (VC) (VD) (VE) (VF) (VG) (VH) (VI) (VJ) (VK) (VL) (VM) (VN) (VO) (VP) (VQ) (VR) (VS) (VT) (VU) (VV) (VW) (VX) (VY) (VZ) (WA) (WB) (WC) (WD) (WE) (WF) (WG) (WH) (WI) (WJ) (WK) (WL) (WM) (WN) (WO) (WP) (WQ) (WR) (WS) (WT) (WU) (WV) (WW) (WX) (WY) (WZ) (XA) (XB) (XC) (XD) (XE) (XF) (XG) (XH) (XI) (XJ) (XK) (XL) (XM) (XN) (XO) (XP) (XQ) (XR) (XS) (XT) (XU) (XV) (XW) (XX) (XY) (XZ) (YA) (YB) (YC) (YD) (YE) (YF) (YG) (YH) (YI) (YJ) (YK) (YL) (YM) (YN) (YO) (YP) (YQ) (YR) (YS) (YT) (YU) (YV) (YW) (YX) (YZ) (ZA) (ZB) (ZC) (ZD) (ZE) (ZF) (ZG) (ZH) (ZI) (ZJ) (ZK) (ZL) (ZM) (ZN) (ZO) (ZP) (ZQ) (ZR) (ZS) (ZT) (ZU) (ZV) (ZW) (ZX) (ZY) (ZZ)

複写厳禁

環境局 環境事業部

件名 白石清掃工場ごみ受入設備整備業務
図面名 ごみ受入設備油圧回路図

課長	係長	審査	設計	製図	図番
					13