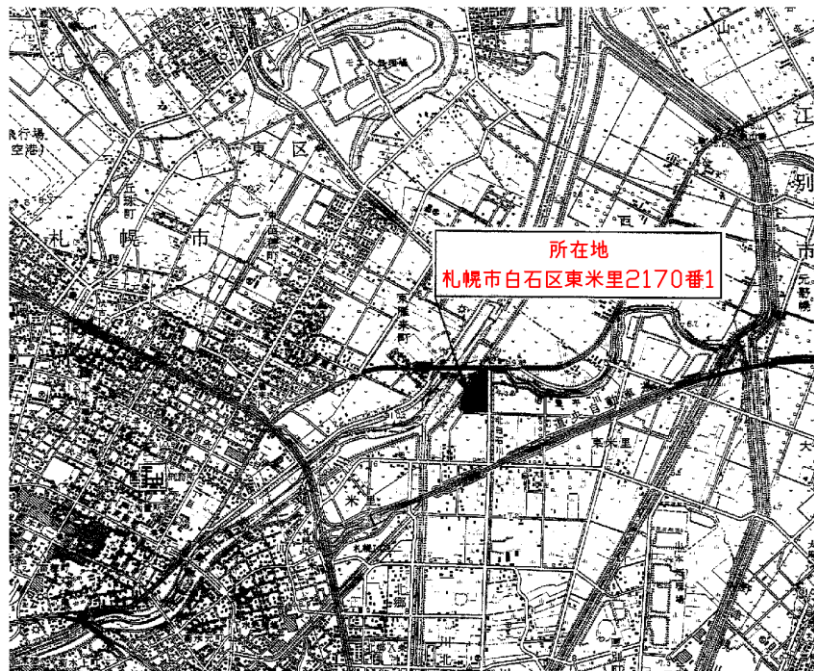


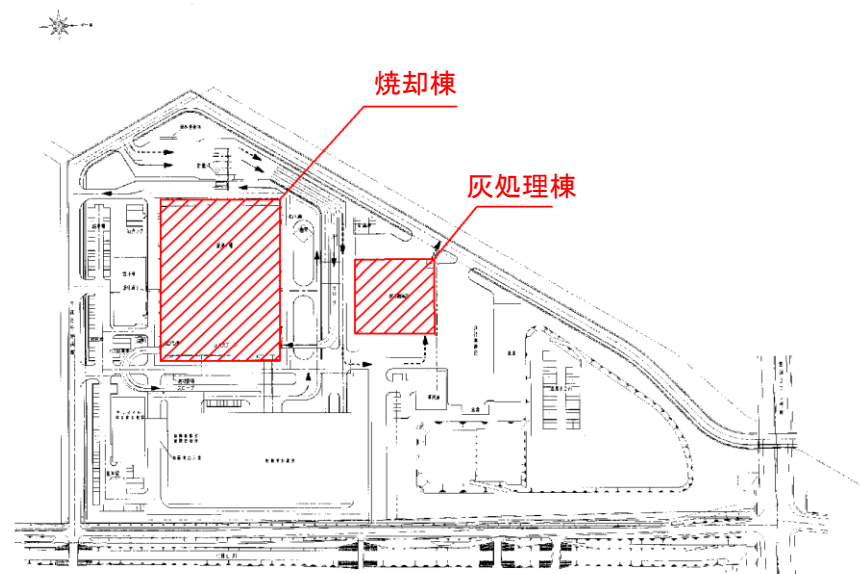
設計図面(1/2)

業務名称 白石清掃工場クレーン設備整備業務

1	工場位置図・配置図	25	灰クレーン 走行給電装置図
2	ごみクレーン組立図	26	灰クレーン 横行給電装置図
3	ごみクレーンバケット組立図	27	灰クレーン バケット給電ケーブルリール組立図
4	ごみクレーン 走行レール組立図	28	灰クレーン バケット給電ケーブルリール構造図
5	ごみクレーン 走行レール詳細図	29	灰クレーン バケット組立図
6	ごみクレーン 横行装置組立図	30	灰クレーン バケットポンプユニット組立図
7	ごみクレーン 吊下金具組立図	31	灰クレーン 吊り金具組立図
8	ごみクレーン バケットポンプユニット組立図	32	灰クレーン ケーブル取付図
9	ごみクレーン バケット油圧系統図	33	灰クレーン 軸部詳細図
10	ごみクレーン バケット油圧シリンダ詳細図	34	灰クレーン 油圧シリンダ詳細図
11	ごみクレーン ケーブルリール詳細図	35	灰クレーン 集約給油系統図
12	ごみクレーン 巻上装置組立図	36	灰クレーン 電磁パイロット切替弁
13	ごみクレーン 巻上減速機組立図	37	灰クレーン 電磁切替弁
14	ごみクレーン 走行装置組立図	38	灰クレーン リミット配置図(1)
15	ごみクレーン クレーン制御盤内部器具配置図	39	灰クレーン リミット配置図(2)
16	ごみクレーン 共通自動制御盤内部器具配置図	40	灰クレーン 制御盤配置図
17	ごみクレーン 共通操作盤内部器具配置図	41	灰クレーン 各盤器具配置図(1)
18	バケット爪参考図	42	灰クレーン 各盤器具配置図(2)
19	T/Gクレーン組立図	43	焼却棟 ホイストクレーン設置位置1F
20	灰クレーン組立図	44	焼却棟 ホイストクレーン設置位置2F
21	灰クレーン 走行レール組立図	45	焼却棟 ホイストクレーン設置位置3F
22	灰クレーン 走行装置組立図	46	焼却棟 ホイストクレーン設置位置4F
23	灰クレーン クラブ組立図	47	焼却棟 ホイストクレーン設置位置7F
24	灰クレーン 横行装置組立図	48	灰処理棟 ホイストクレーン設置位置1F



白石清掃工場位置図

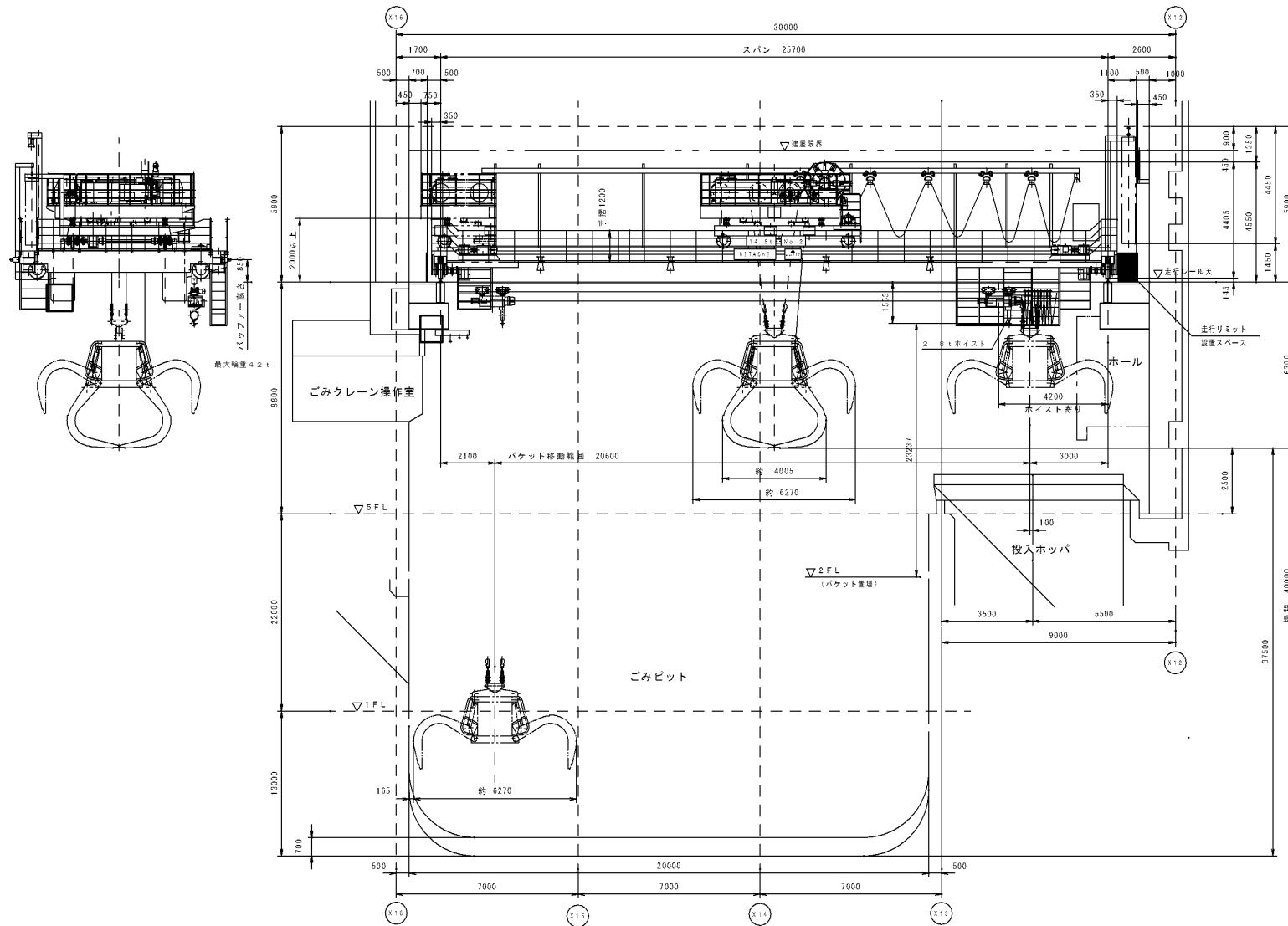


白石清掃工場配置図

複写厳禁

環境局環境事業部

件名 白石清掃工場クレーン設備整備業務	課長	係長	審査	設計	製図	図番
						1
図面名 工場位置図・配置図						



天井クレーン仕様	
形式	OT-CB (グラブバケット付天井走行クレーン)
吊上装置等級	F
定格荷重	14.8 t 試験 18.5 t
吊上荷重	25.8 t
揚程	40m
スパン	25.7m
巻上	※60m/min (TFD-KK 連続) 2×160kW
開閉	11.5/18.5sec (連続) 30kW
横行	50m/min (TFD-KK 連続) 11kW
走行	60m/min (TFD-KK 連続) 2×22kW
電源	3相 3線式 400V 50Hz
走行レール	73kg/mレール
鋼索	JISG3525 6×F;(29)B種標準普通ヨリ φ28×4本吊破断力464kN全長54.5m
※吊具のみ吊下時の巻下速度は 80m/min とします。	

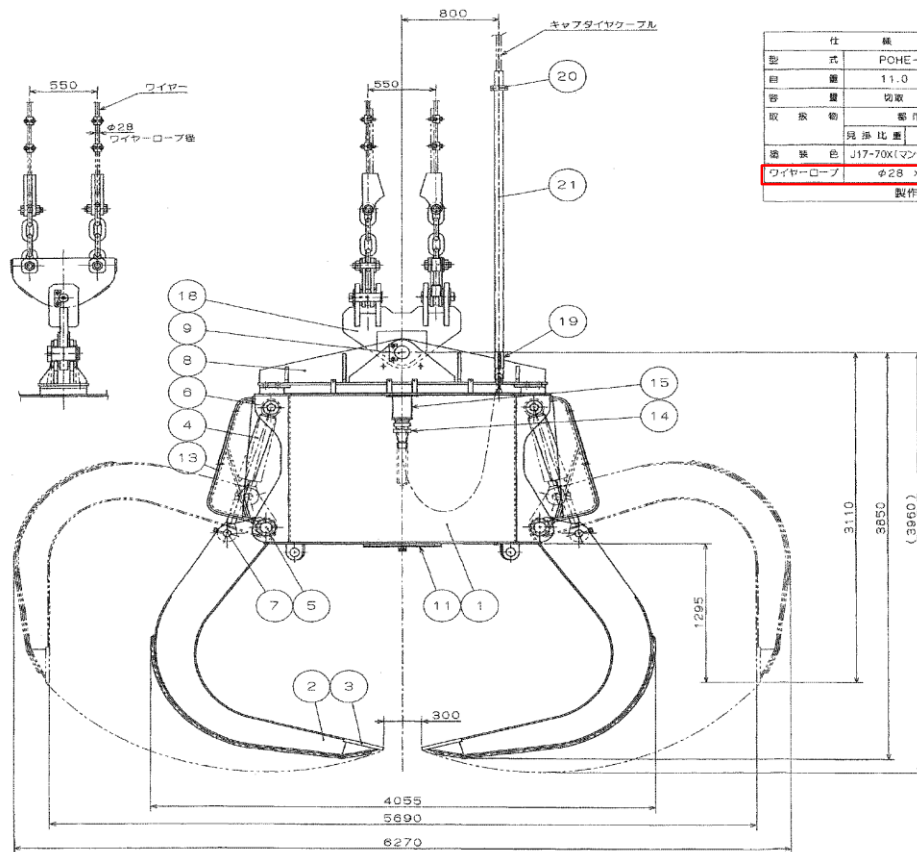
バケット仕様	
形式	電動油圧式ボリップ形バケット
取扱物	ごみ
見掛比重	0.16~0.5
容量	切取り2θ、5m³ 14.8 t
自重	約 11 t
ワイヤロープ	φ28×4本吊
開閉時間	開11.5s、閉18.5s
開閉モーター	(連続) 30kW 4P
動力	400V 50Hz
電源	操作 100V 50Hz

ホイス仕様	
定格荷重	2.8 t 試験 3.5 t
揚程	約 2.4m

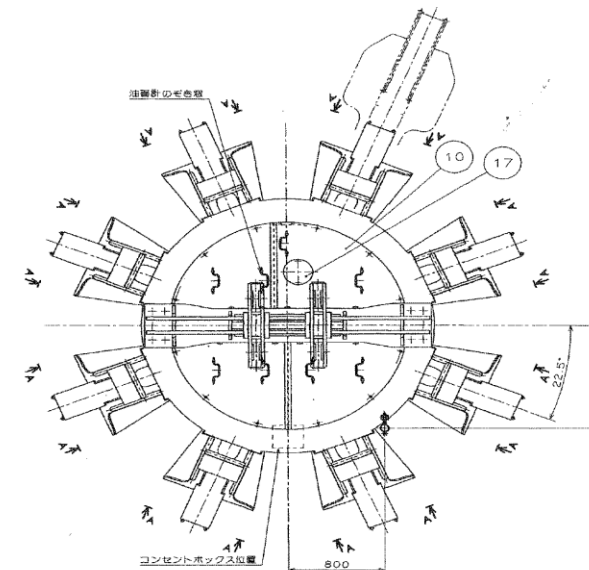
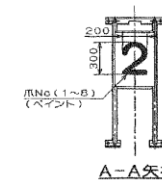
複写厳禁

環境局環境事業部

件名 白石清掃工場クレーン設備整備業務	課長	係長	審査	設計	製図	図番
	図面名 ごみクレーン組立図					2



仕様表	電動機	AC400V、50Hz 3相	
型式	POHE-12-0.5	30 Kw、4P、1台	
自重	11.0 t (吊具含む)	電機弁電圧	AC100V、50Hz 单相
容積	切取 29.5 m³	開閉時間	開 約 11.5 秒
取扱物	都市ごみ	閉	約 18.5 秒
	汚濁比重 ~ 0.5 t/m³	渣圧シリンダ	φ110×φ70×380ST 8本
塗装色	J17-70K(マンセル 7.5YR7/14)	作動油	出光油 3 タンクス(4P) DM46
ワイヤロープ	φ28 × 4本吊	ケーブル	KT-3PNET-U314C 25mmφ×φ40.4
製作メーカー 株式会社福崎製作所			



※爪NO. はコンセントボックス左側爪より時計周りにNO. 1~とする

				15	コンセントボックス	SS400	1		7	ロッド両シリンダピン	SCM440H	8
				14	ケーブルコンセント	SH105-M11030PSQT	1		6	ヘッド両シリンダピン	SCM440H	8
21	保護ホース	ゴム	1	M10オイル 50	13	プロテクター	STP9370 SS400	8	5	メインピン	S45C	8
20	ケーブルバンド	SS400	3		12				4	シリンダ	φ110×φ70×380ST	8
19	ケーブル押ス	SS400	1		11	下懸カバ	SS400	1	3	爪	SCM440	8
18	吊下金具	SS400	15		10	上部カバ	SS400	15	2	アーム	HT590 SS400	8
17	線束口カバ	SS400	1		9	吊下用ピン	S45C	1	1	カバー	SS400	1
16				8	吊下用機架材	SS400	1					

※ 2号バケットのシリンダ8本を新品へ交換すること。取り外した4本(No.2.3.4.8)及び工場保管のシリンダ5本を分解整備すること。(整備内容は図番10参照)

※ 1号バケットの爪8本の翼板交換整備を行うこと。(図番18参照)
2号バケットの爪4本(No.3.5.7.8)を予備品と交換し、その他爪4本の丸棒補修をすること。
撤去品は場内の指示する場所へ移動すること。

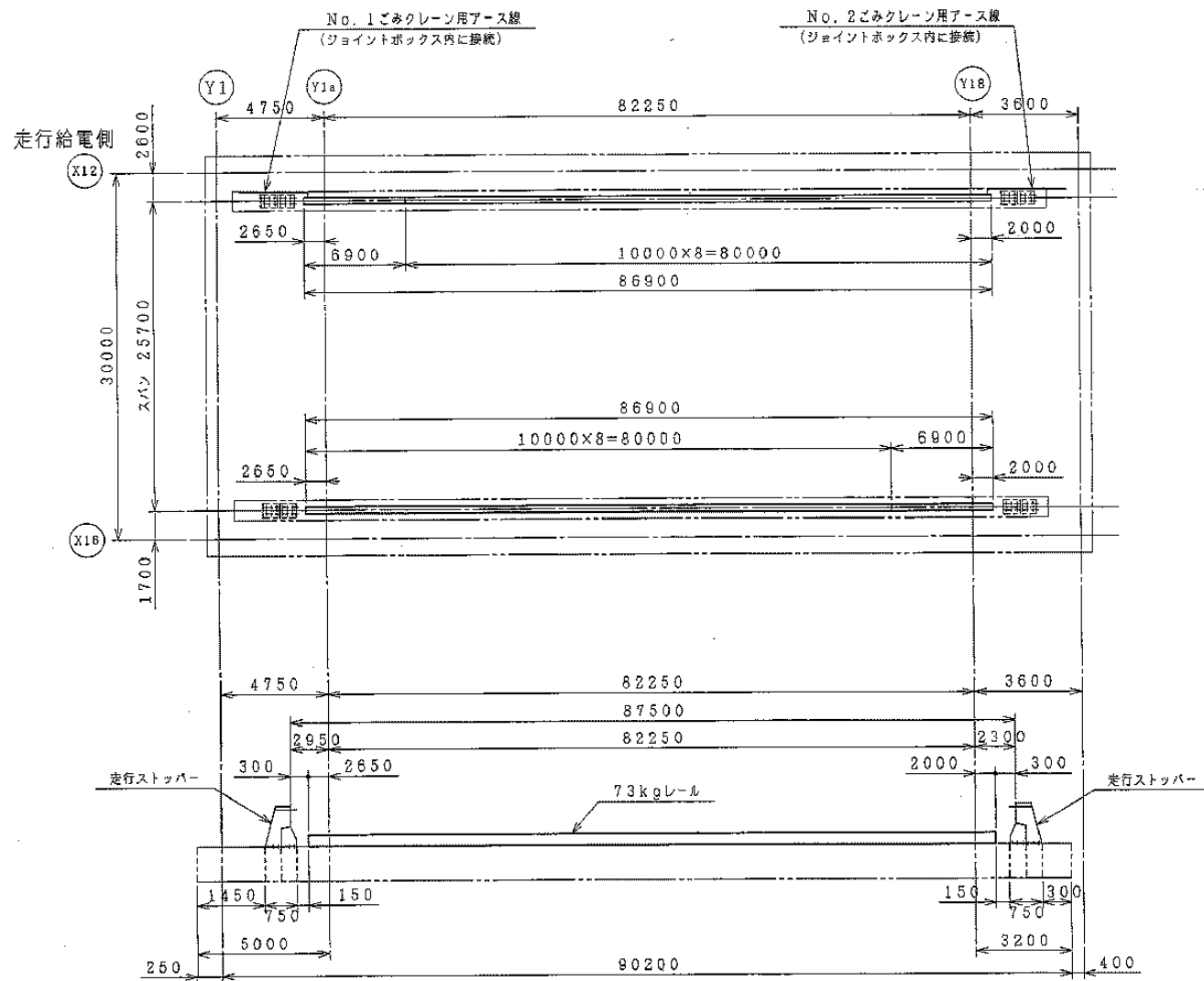
注記

カバー…点検蓋を分解構造とし、取手を可倒式に変更します。

複写厳禁

環境局環境事業部

件名	白石清掃工場クレーン設備整備業務	課長	係長	審査	設計	製図	図番
図面名	ごみクレーンバケット組立図						3

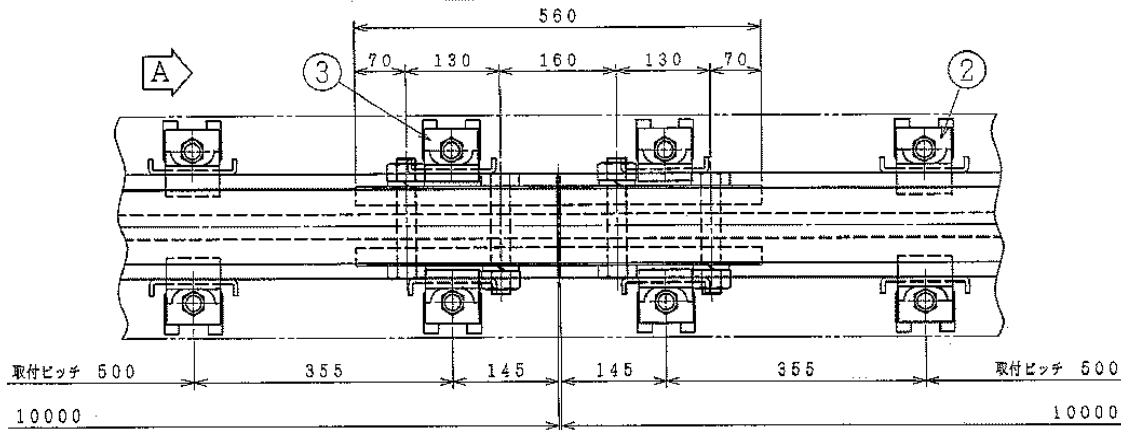


複写厳禁

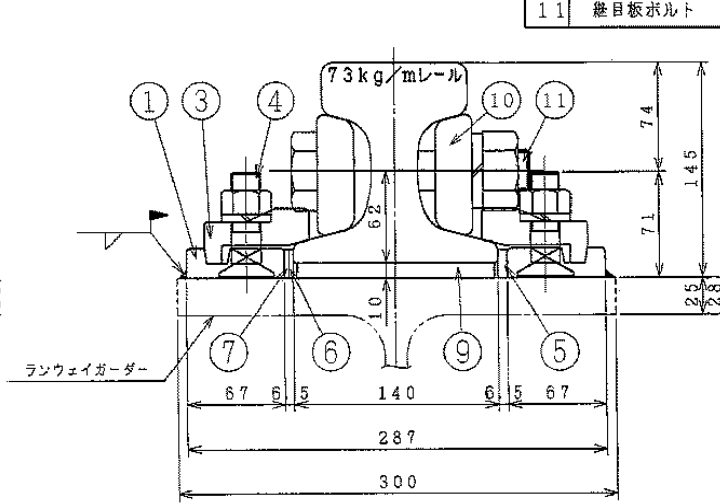
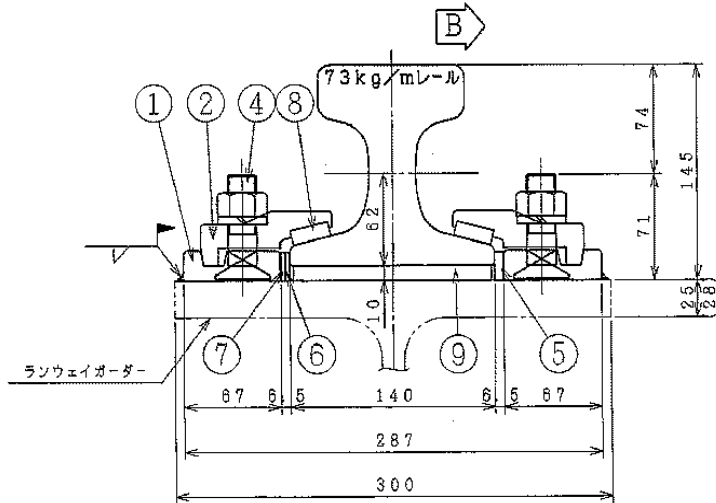
環境局 環境事業部

件名	白石清掃工場クレーン設備整備業務	課長	係長	審査	設計	製図	図番
図面名	ごみクレーン 走行レール組立図						4

平面図 (S=1/6)



No	名称	材質	数量		標準 (kg)	備考
			一般	継目部		
1	受台	SS400	2	4	0.45	
2	クリップ	FCD450	2	-	0.71	一般部
3	クリップ	FCD450	-	4	0.55	継目部
4	ボルト	SS400	2	4	0.30	ナット・バネ座金付
5	調整板	SS400	1	2	0.14	
6	調整板	SS400	1	2	0.06	
7	調整板	SS400	1	2	0.04	
8	パッキン	SBR	2	-	0.02	
9	タイパッド	SBR	-	-	2.03/m	
10	継目板	S45C	-	2	9.23	
11	継目板ボルト	S45C	-	4	0.91	ナット・バネ座金付



複写厳禁

環境局 環境事業部

件名 白石清掃工場クレーン設備整備業務

図面名 ごみクレーン 走行レール詳細図

課長 係長 審査 設計 製図 図番

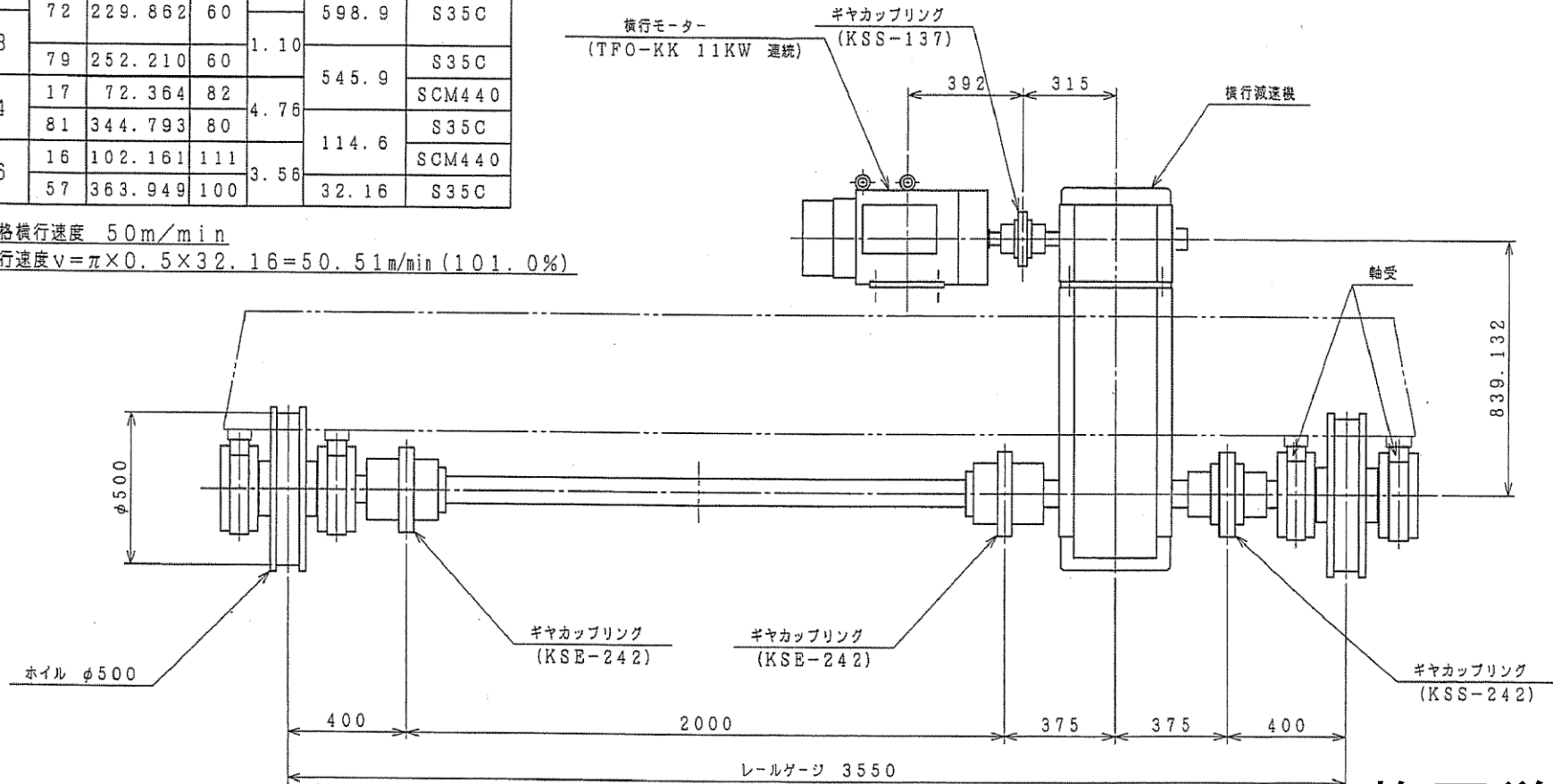
5

歯車表

モジュール	歯数	ピッチ円直径	歯幅	ギヤ比	回転数 rpm	材質
3	29	92.583	62	2.48	1487	SCM440
	72	229.862	60		598.9	S35C
3	79	252.210	60	1.10	545.9	S35C
	17	72.364	82		114.6	SCM440
4	81	344.793	80	4.76	114.6	S35C
	16	102.161	111		32.16	SCM440
6	57	363.949	100	3.56	32.16	S35C

定格横行速度 50m/min

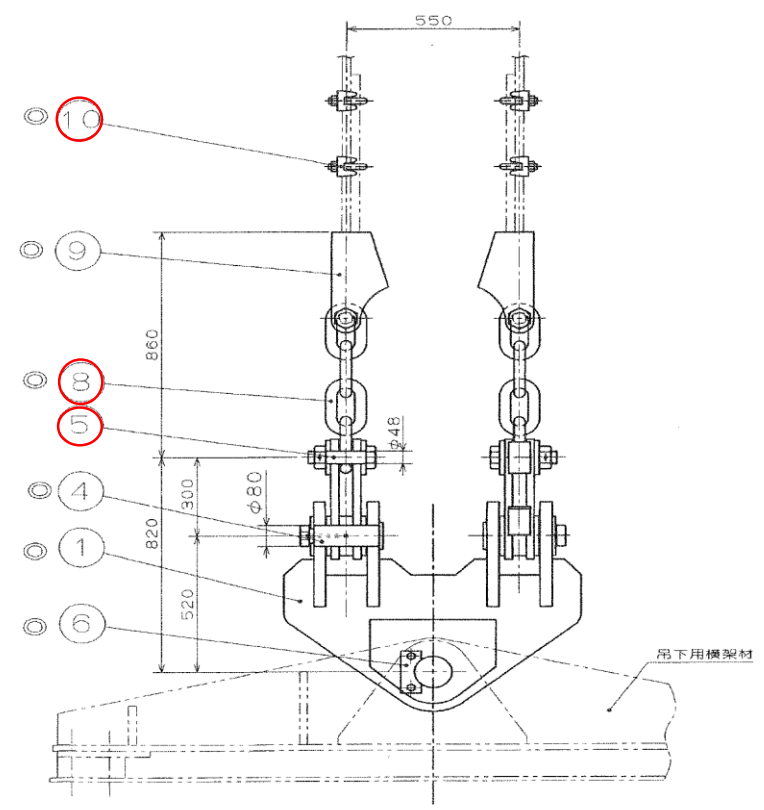
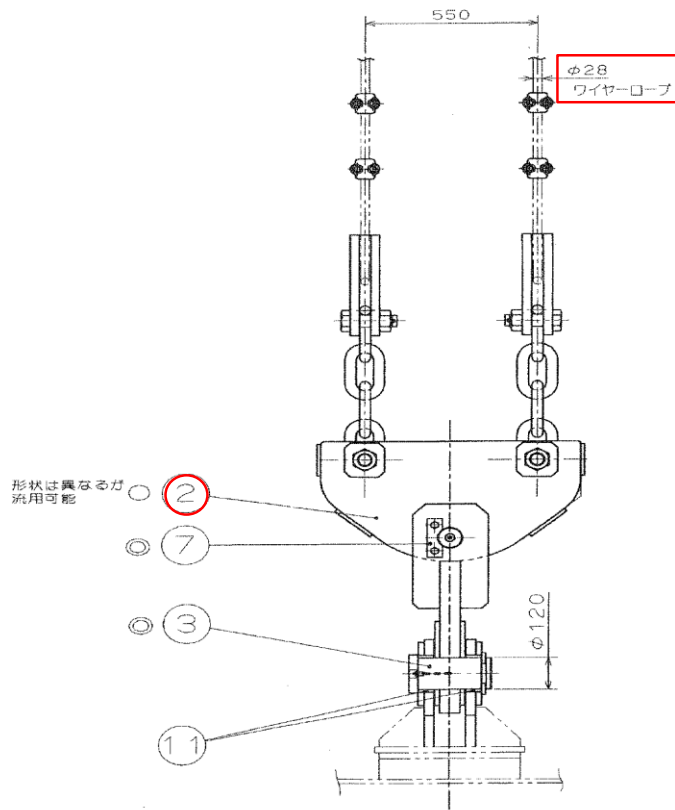
横行速度 $v = \pi \times 0.5 \times 32.16 = 50.51 \text{ m/min} (101.0\%)$



複写厳禁

環境局環境事業部

件名	白石清掃工場クレーン設備整備業務	課長	係長	審査	設計	製図	図番
図面名	ごみクレーン 横行装置組立図						6



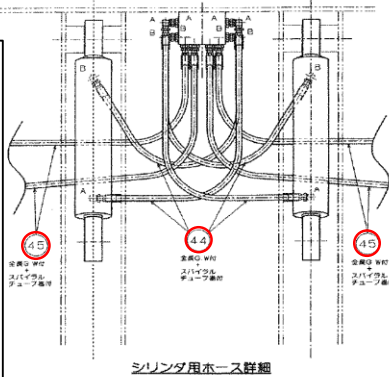
				7	キープレート	SS400	2		
				6	キープレート	SS400	1		
				5	ピン(φ48)	SCM435	4		
				4	ピン(φ80)	S45C	2		
11	ブッシュ	S45C	2	3	ピン(φ120)	S45C	1		
10	ワイヤクリップ	購入品	8	2	吊下金具 "B"	SS400	2		
9	クサビ型ワイヤソケット	購入品	4	1	吊下金具 "A"	SS400	1		
8	コモンリンク	購入品	4S						
					呼び38x4リンク				
					部番	部品名称	材質	個数	備考

複写厳禁

環境局 環境事業部

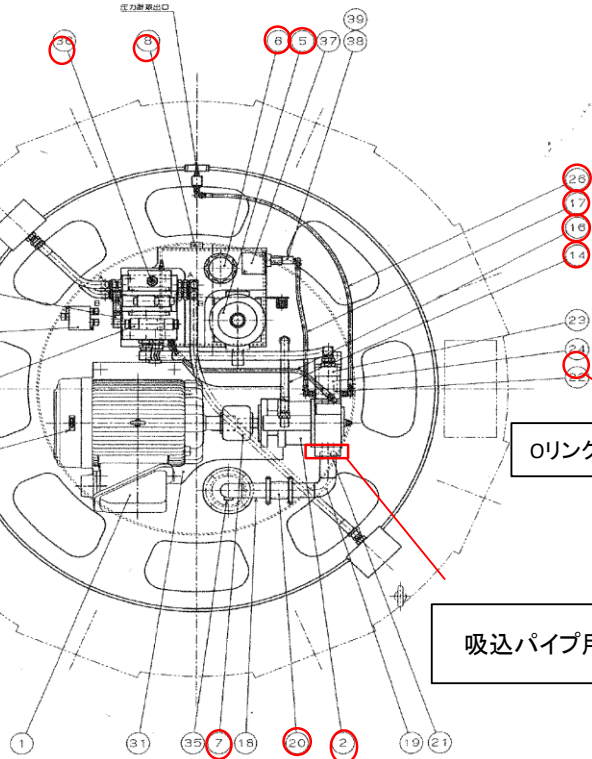
件名	白石清掃工場クレーン設備整備業務	課長	係長	審査	設計	製図	図番
図面名	ごみクレーン 吊下金具組立図						7

43	真空ゴムホース	納入品	8	OMG20P-08 1005×1005	36	吸塵機吐出継ぎ	納入品	1	CV-7型	26	真空ゴムホース	納入品	1	OMG20P-04 1005×1005	17	真空ゴムホース	納入品	1	OMG20P-04 1005×1005	18	吸塵機	納入品	1	真空ゴムホース	納入品	1	OMG20P-04 1005×1005
44	真空ゴムホース	納入品	8	OMG20P-08 1005×1005	35	吸塵機吐出継ぎ	納入品	1	SLG152-J	25	真空ゴムホース	納入品	1	OMG20P-04 1005×1005	16	真空ゴムホース	納入品	1	OMG20P-04 1005×1005	19	チェーンカップリング	納入品	1	真空ゴムホース	納入品	1	OMG20P-04 1005×1005
42	ジョイントボックス	納入品	1	JB-311	34	吸塵機吐出継ぎ	納入品	1	SLG152-J	24	真空ゴムホース	納入品	1	OMG20P-04 1005×1005	15	真空ゴムホース	納入品	1	OMG20P-04 1005×1005	23	チェーンカップリング	納入品	1	真空ゴムホース	納入品	1	OMG20P-04 1005×1005
41	ドラッグボックス	納入品	1	SS400	33	吸塵機吐出継ぎ	納入品	1	SLG152-J	22	真空ゴムホース	納入品	1	OMG20P-04 1005×1005	14	真空ゴムホース	納入品	1	OMG20P-04 1005×1005	21	チェーンカップリング	納入品	1	真空ゴムホース	納入品	1	OMG20P-04 1005×1005
40	ドラッグボックス	納入品	2	G1/2	32	吸塵機吐出継ぎ	納入品	2	SS400	21	真空ゴムホース	納入品	1	OMG20P-04 1005×1005	13	真空ゴムホース	納入品	1	OMG20P-04 1005×1005	20	チェーンカップリング	納入品	1	真空ゴムホース	納入品	1	OMG20P-04 1005×1005
39	ドラッグボックス	納入品	1	SS400	31	吸塵機吐出継ぎ	納入品	1	SS400	20	真空ゴムホース	納入品	1	OMG20P-04 1005×1005	12	真空ゴムホース	納入品	1	OMG20P-04 1005×1005	19	チェーンカップリング	納入品	1	真空ゴムホース	納入品	1	OMG20P-04 1005×1005
38	ドラッグボックス	納入品	1	SS-02-31	30	吸塵機吐出継ぎ	納入品	1	SS400	19	真空ゴムホース	納入品	1	OMG20P-04 1005×1005	11	真空ゴムホース	納入品	1	OMG20P-04 1005×1005	18	チェーンカップリング	納入品	1	真空ゴムホース	納入品	1	OMG20P-04 1005×1005
37	ドラッグボックス	納入品	1	P30-S	29	吸塵機吐出継ぎ	納入品	1	SS400	18	真空ゴムホース	納入品	1	OMG20P-04 1005×1005	10	真空ゴムホース	納入品	1	OMG20P-04 1005×1005	17	チェーンカップリング	納入品	1	真空ゴムホース	納入品	1	OMG20P-04 1005×1005
36	ドラッグボックス	納入品	1	S2400PF	28	吸塵機吐出継ぎ	納入品	1	SS400	17	真空ゴムホース	納入品	1	OMG20P-04 1005×1005	9	真空ゴムホース	納入品	1	OMG20P-04 1005×1005	16	チェーンカップリング	納入品	1	真空ゴムホース	納入品	1	OMG20P-04 1005×1005
35	ドラッグボックス	納入品	1	EXE12P	27	吸塵機吐出継ぎ	納入品	1	MYPBC	16	真空ゴムホース	納入品	1	OMG20P-04 1005×1005	8	真空ゴムホース	納入品	1	OMG20P-04 1005×1005	15	チェーンカップリング	納入品	1	真空ゴムホース	納入品	1	OMG20P-04 1005×1005



OリングB2401-1B-P28 4個
OリングB2401-1B-P20 2個
OリングAS568-012-B 4個

OリングAS568-113-B 2個



OリングB2401-1B-G50 2個

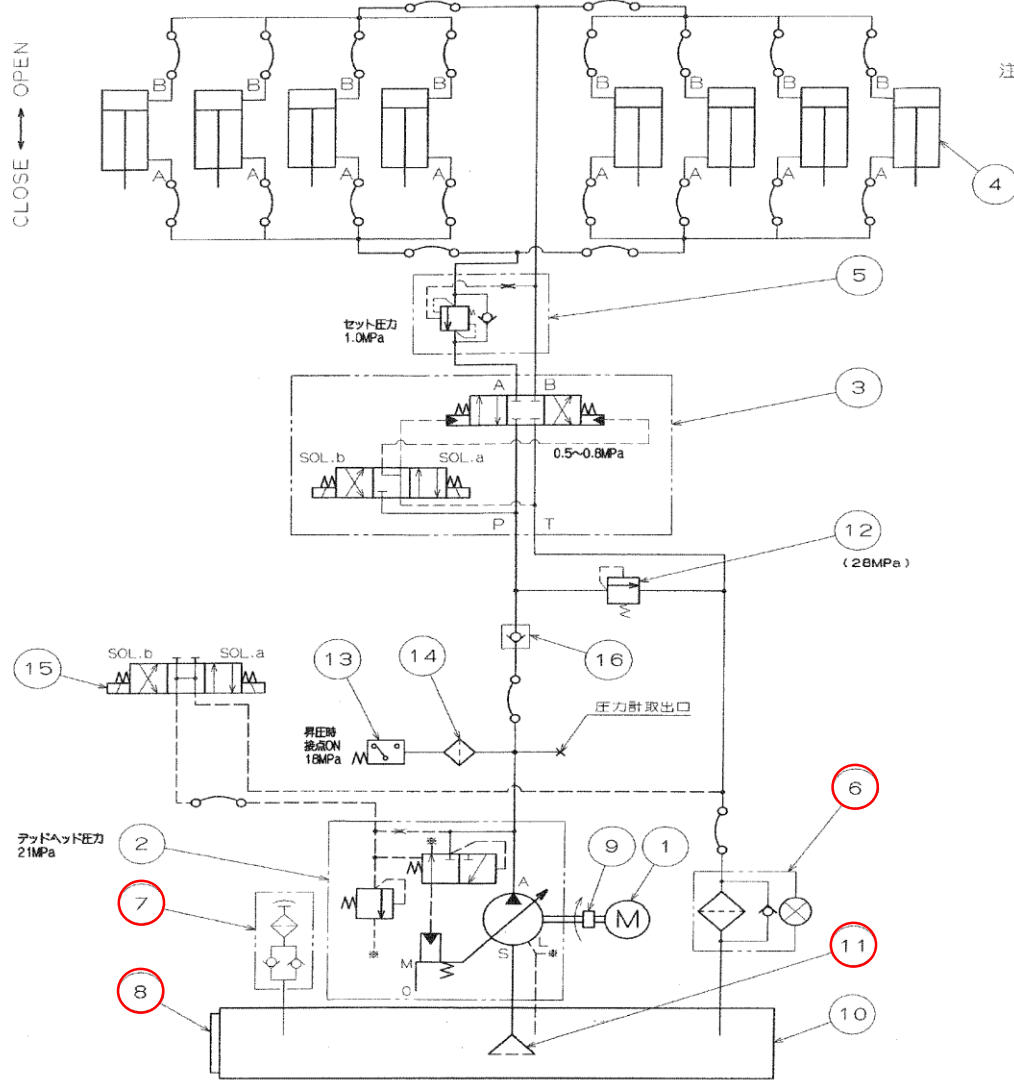
吸込パイプ用フランジパッキン

OリングAS568-012-B 4個

OリングB2401-1B-G45 1個
OリングB2401-1B-G50 1個

複写厳禁

注記
既設カーダー下面の水抜き穴は廃止し、プラグ付のドレンを1箇所追加します。(部番◎)



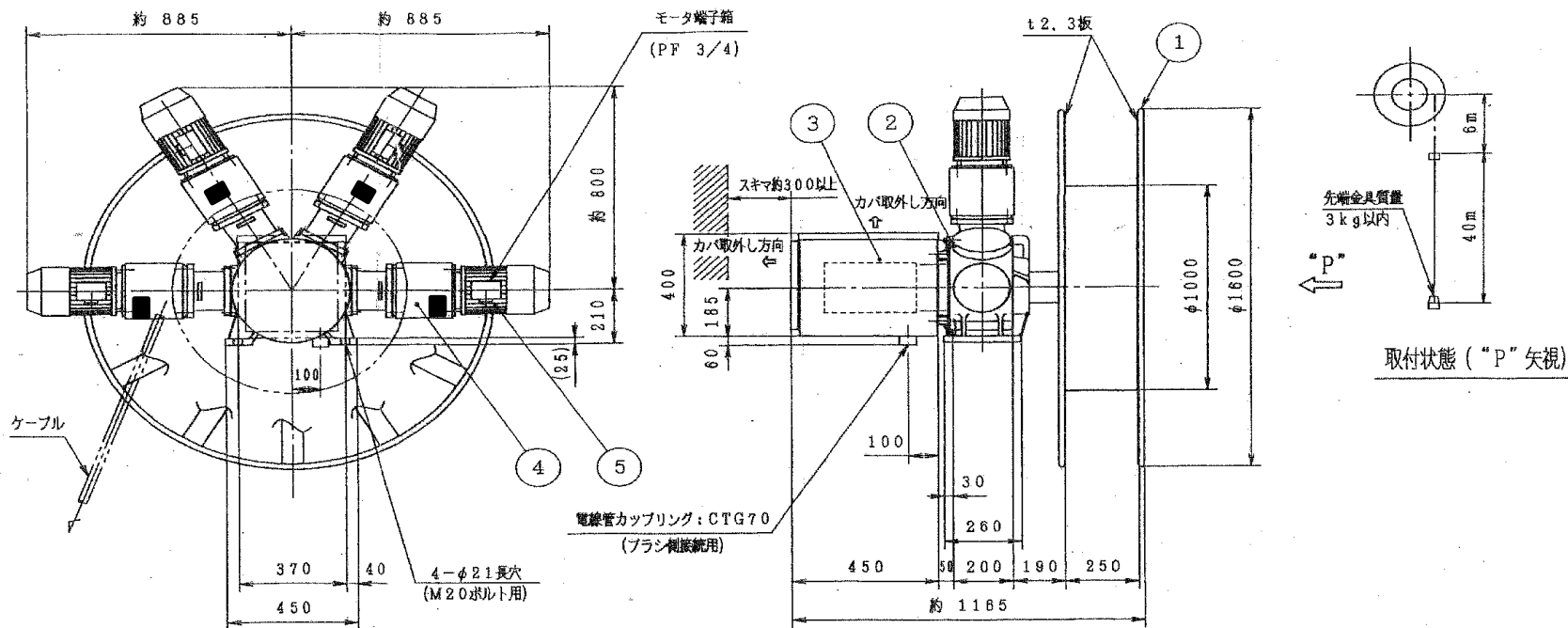
注)ごみの掘みを有効に行うため、8本のシリンダを並列接続とし各爪間の同調機構は設けておりません。
したがって爪の動きは各爪の抵抗によりバラつきがありますが、システム上のことであり、異常ではありません。

16	チェック弁 CHECK VALVE	1	ヒロセバルブ HIC-SA40-B-04-12
15	電磁切換弁 SOLENOID VALVE	1	不二越 SS-G01-C4-GR-C1-31
14	ラインフィルタ LINE FILTER	1	山儀工業 SS-02-31-00A
13	圧カスイッチ PRESSURE SWITCH	1	大平貿易 SZ400PF
12	リリーフ弁 RELIEF VALVE	1	HAWE MVP6C
11	サクションフィルタ SUCTION FILTER	1	大生工業 SFT-16-150W
10	油タンク OIL TANK	1	
9	チェーンカップリング CHAIN COUPLING	1	橋本チェン CR6018-J
8	油面計付油面計 OIL LEVEL GAUGE	1	キノシタ
7	注油口付エアブリーザ OILING AIR BRAETHER	1	堀田製作所 MSA-C75T-V-I-O-F
6	リターンラインフィルタ RETURN LINE FILTER	1	堀田製作所 VLR-12-40P-S
5	カウンタバランス弁 COUNTER BALANCE VALVE	1	STERLING E2E125
4	油圧シリンダ OIL CYLINDER	8	三尾製作所 φ110×φ70×380st
3	電磁パイロット切換弁 SOLENOID VALVE	1	不二越 DSS-G06-C5-AGR-C1-22
2	可変容量油圧ポンプ OIL PUMP	1	不二越 PZS-4B-100N4-4642A
1	電動機 MOTOR	1	富士電機 30kW, 4P, 屋外型
部番	部品名称	数量	備考
NO	NAME	QUAN	REMARK

複写厳禁

環境局 環境事業部

件名	白石清掃工場クレーン設備整備業務	課長	係長	審査	設計	製図	図番
図面名	ごみクレーン バケット油圧系統図						9



リール仕様

AC500V, 7P, 30A
 スリップリング定格: AC500V, 7P, 50A
 巻取長さ: 最大 40 m
 巻取方法: 垂直巻取
 巻取トルク: 1107 N・m
 移動速度: 巻上 80 m/min, 巻下 80 m/min, 加速時間: 3 秒
 使用ケーブル: 3PNCT*14C (3.5mm²×6C) / φ40.4mm, 2.52kg/m
 保護構造: 屋内防塵
 質量: 約 620 kg (ケーブル質量含マス)
 ケーブル張力 約 2367N, ケーブル側圧 約 4543N/m

マグネットカップラ仕様

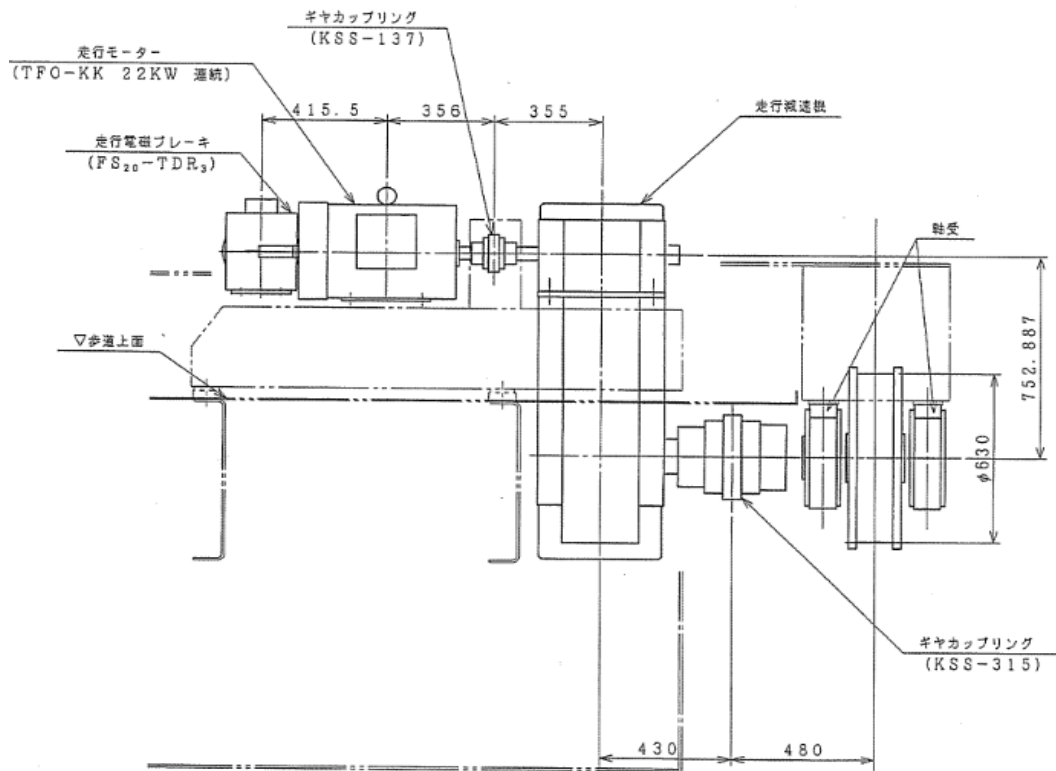
型番: C-0.52
 カップラ出力拘束トルク: 7.3 N・m
 負荷時間率: 100 %ED
 モータ容量: 1.5kW, 4P (JP44)
 モータ電源: 3φ, AC400V-50Hz
 使用カップラ数: 4 台
 ブレーキ電源: 1φ, DC180V (パワーモジュール内蔵: AC400V)

5	モータ (ブレーキ付)		4	1.5kW
4	マグネットカップラ		4	C型
3	スリップリング, ブラシセット		14	S120-8
2	減速機		1	1/42.42
1	巻取ドラム	SS400	1	スポーク12本
No.	ニカルギヤ(BNA4)	TITLE	MATERIAL	QUANT.
				REMARKS

複写厳禁

環境局 環境事業部

件名	白石清掃工場クレーン設備整備業務	課長	係長	審査	設計	製図	図番
図面名	ごみクレーン ケーブルリール詳細図						11



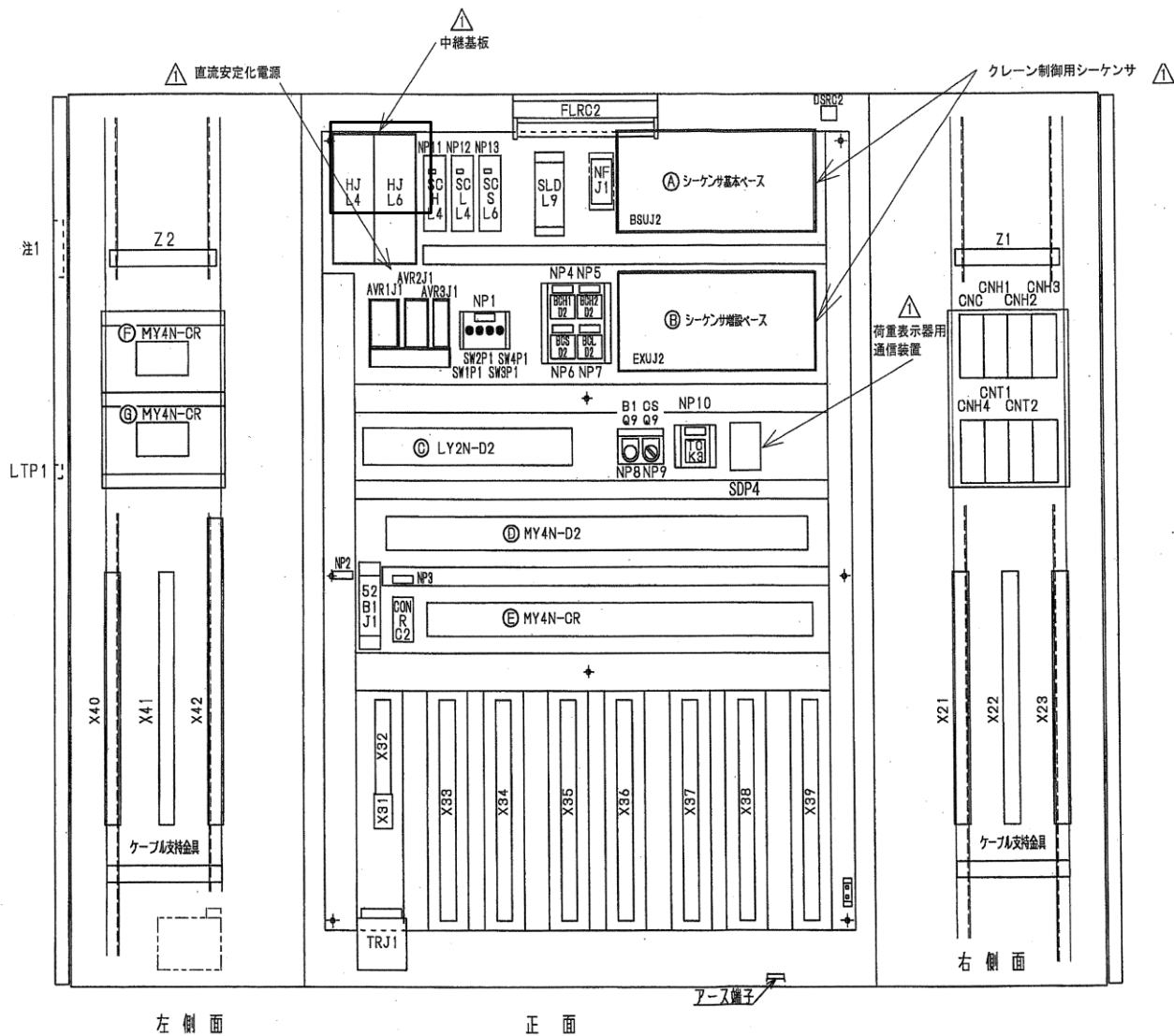
モジュール	歯数	ピッチ円直径	歯幅	ギヤ比	回転数rpm	材質
3	33	105.354	62	1.76	1494	SCM440
	58	185.167	60		850.0	S35C
4	22	93.648	82	4.55	187.0	SCM440
	100	425.671	80		29.84	S35C
6	15	95.776	126	6.27	29.84	SCM440
	94	600.196	120			S35C

定格走行速度 60m/min
 走行速度 $v = \pi \times 0.63 \times 29.84 = 59.06 \text{m/min}$ (98.4%)

複写厳禁

環境局環境事業部

件名	白石清掃工場クレーン設備整備業務	課長	係長	審査	設計	製図	図番
図面名	ごみクレーン 走行装置組立図						14



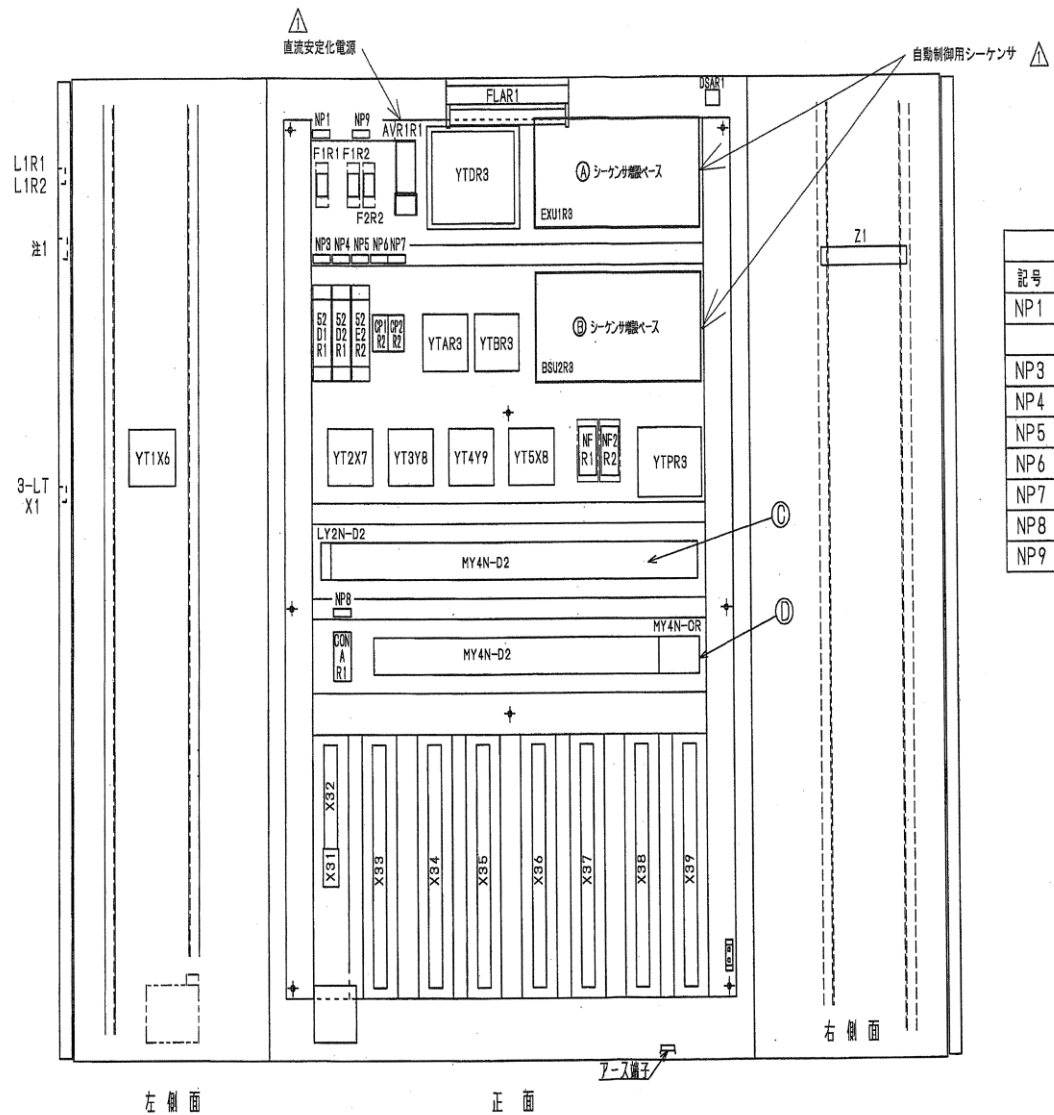
銘板表		
記号	記入文字	器具番号
NP1	保守スイッチ	SW1P1, SW2P1
	1 2 3 4	SW3P1, SW4P1
NP2	共通操作電源	52B1J1
NP3	保守コンセント	CONRC2
NP4	巻上1ブレーキ回数	BCH1D2
NP5	巻上2ブレーキ回数	BCH2D2
NP6	横行ブレーキ回数	BCSD2
NP7	走行ブレーキ回数	BCLD2
NP8	補正	B1Q9
NP9	巻1-常用 巻2	CSQ9
NP10	運転時間積算計	TCK3
NP11	巻上	SCHL4
NP12	走行	SCLL4
NP13	横行	SCSL6

※本制御盤は各号に設置。

複写厳禁

環境局環境事業部

件名	白石清掃工場クレーン設備整備業務	課長	係長	審査	設計	製図	図番
図面名	ごみクレーン クレーン制御盤内部器具配置図						15

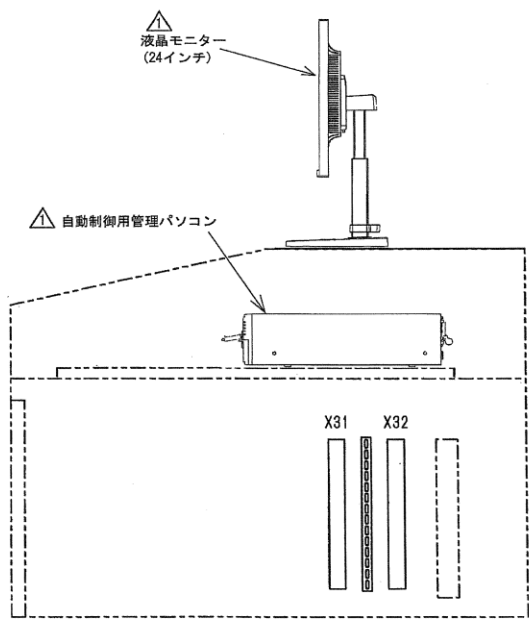
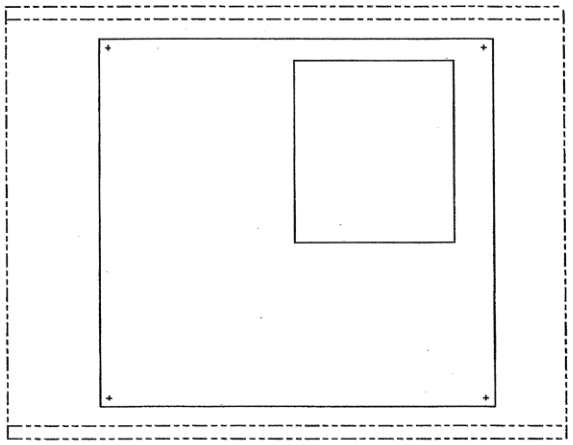


記号	記入文字	器具番号
NP1	制御電源表示灯(3A)	F1R1
NP3	シーケンサ電源	52D1R1
NP4	操作電源	52D2R1
NP5	管理CPU電源	52E2R2
NP6	超音波レベル計1	CP1R2
NP7	超音波レベル計2	CP2R2
NP8	保守コンセント	CONAR1
NP9	異常電源表示灯(3A)	F1R2・F2R2

複写厳禁

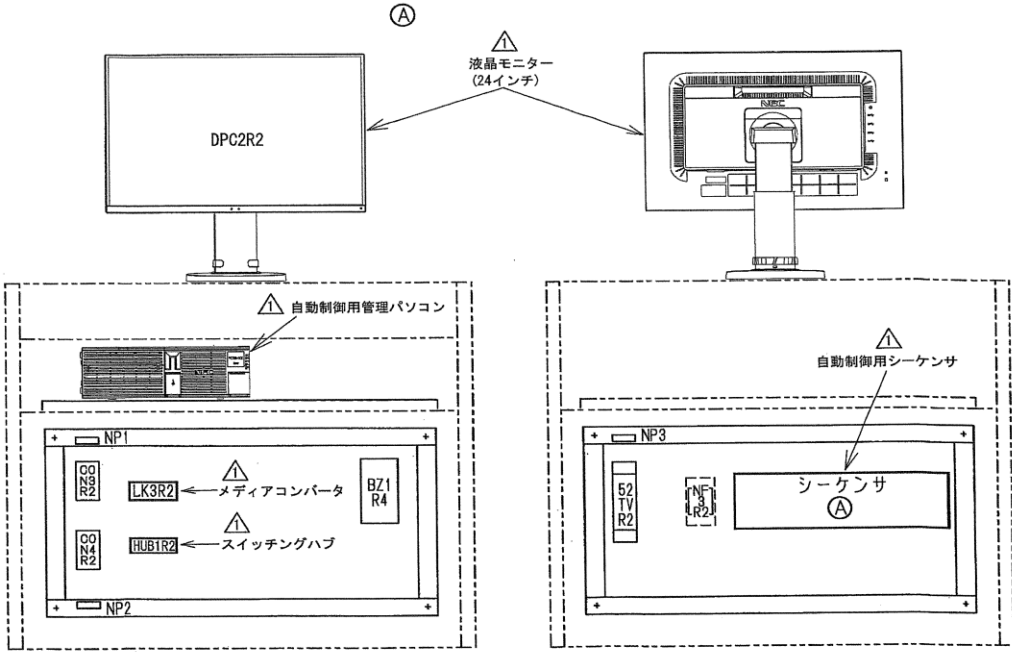
環境局環境事業部

件名	白石清掃工場クレーン設備整備業務	課長	係長	審査	設計	製図	図番
図面名	ごみクレーン 共通自動制御盤内部器具配置図						16



AVR1 R3	CPU R3	CH0 R3	CH1 R3	CH2 R3	CH3 R3	CH4 R3	CH5 R3
BSUR3							

銘板表		
記号	記入文字	器具番号
NP 1	管理CPU専用	CON3R2
NP 2	予備	CON4R2
NP 3	液晶モニタ	52TVR2



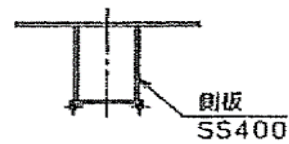
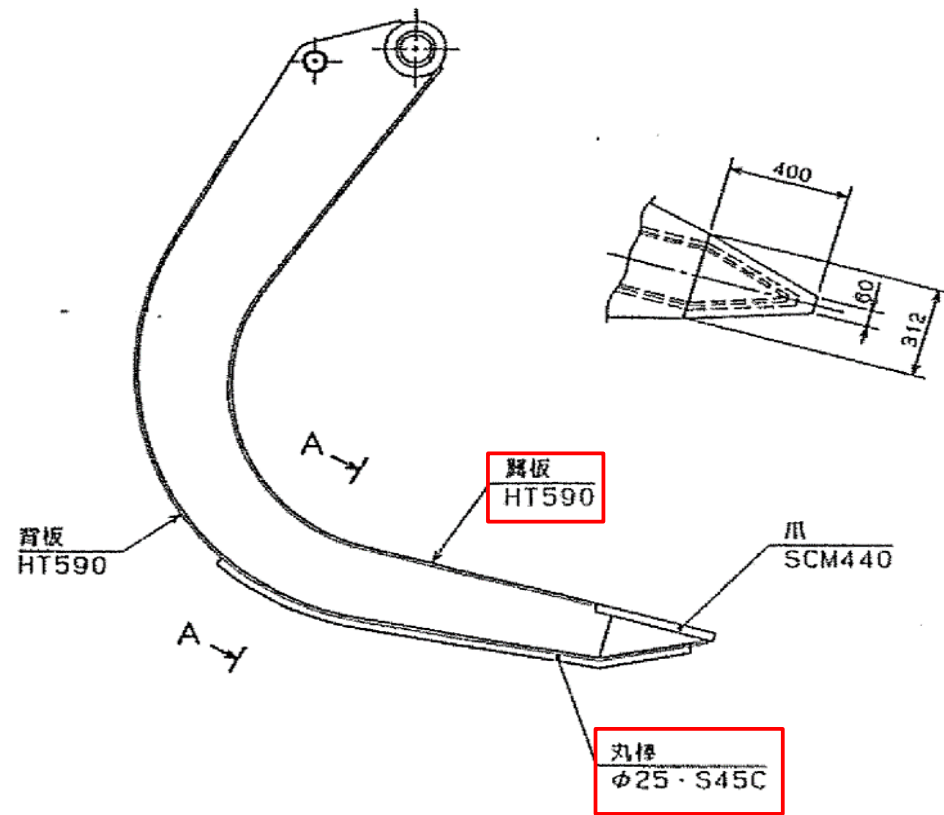
正面

背面

複写厳禁

環境局環境事業部

件名	白石清掃工場クレーン設備整備業務	課長	係長	審査	設計	製図	図番
図面名	ごみクレーン 共通操作盤内部器具配置図						17

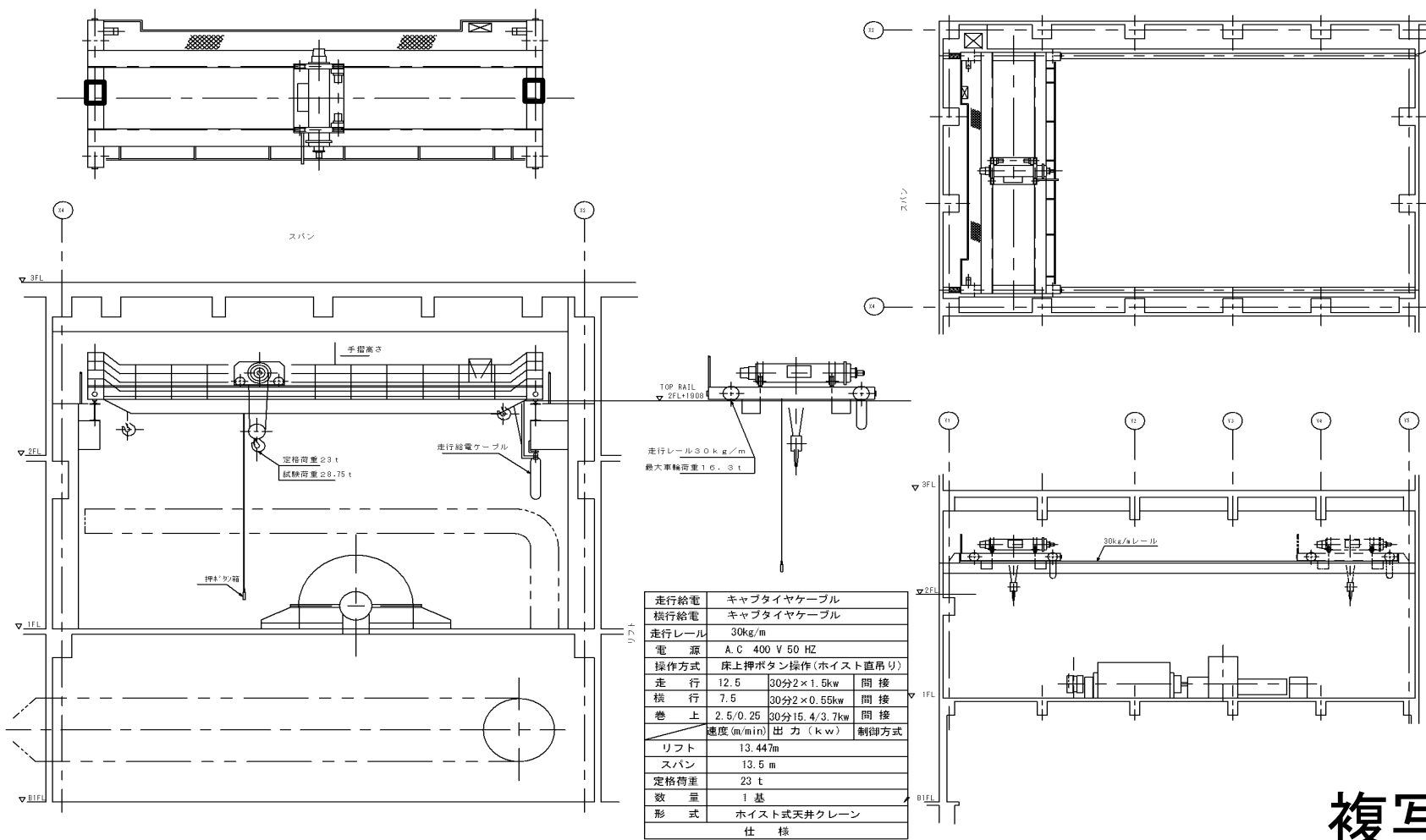


A-A矢視

複写厳禁

環境局 環境事業部

件名	白石清掃工場クレーン設備整備業務	課長	係長	審査	設計	製図	図番
図面名	バケット爪参考図						18



複写厳禁

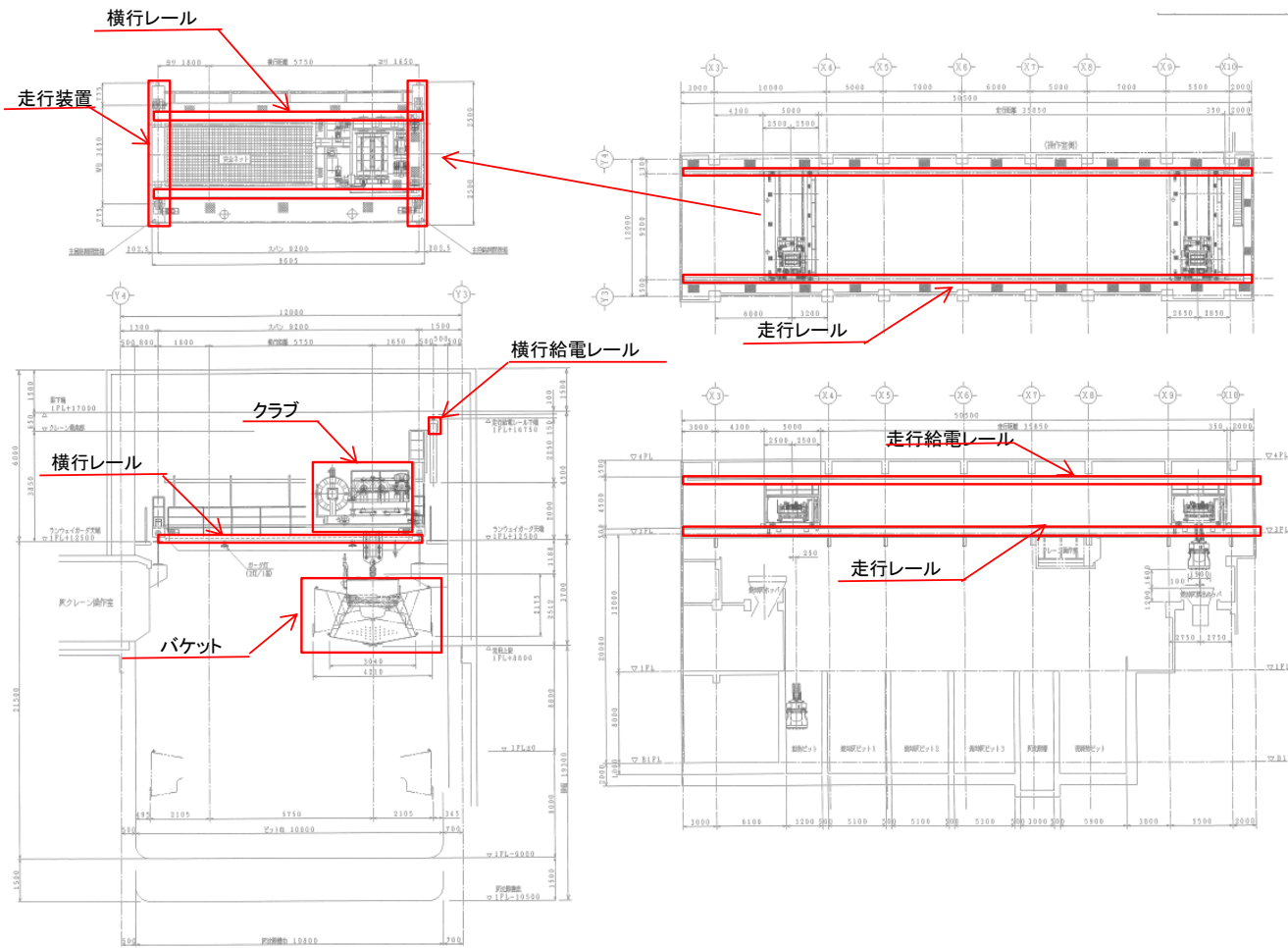
環境局環境事業部

件名 白石清掃工場クレーン設備整備業務

図面名 T/Gクレーン組立図

課長 係長 審査 設計 製図 図番

19



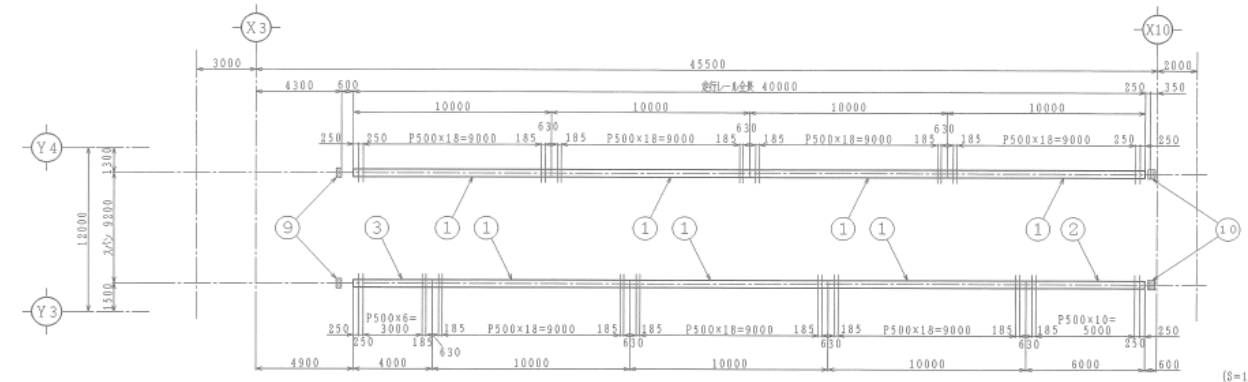
仕 様	
型 式	屋内用グラフバケット付天井走行クレーン
製作基数	1 基
バケット型式	油圧閉鎖式クラムシェル形 (防水型)
バケット容積	4.0 m ³
バケット自重	6.1 t
定格荷重	4.0 t
荷重試験	5.0 t
吊上荷重	10.1 t
クレーンパン	9.2 m
揚 程	19.3 m
横行距離	5.75 m
走行距離	35.85 m
走行レール	37 kg/mレール
走行車輪	φ350
最大車輪荷重	約 10.3 t
荷 重 計	4点支持ロードセル
ガード型式	ボックスガード
ワイヤロープ	JIS G3525 6×Pi (29) 裸B種 φ18×4本 (Sヨリ, Zヨリ 各2)
給電方式	クレーン: キャブタイプカーテンハンガー バケット: 電動リール
電 源	主回路 AC 400 V 50 Hz 3 φ
	制御回路 AC 100 V 50 Hz 1 φ

速 度 及 電 動 機						
運動	速度 m/sec (m/min)	モ ー ト ル			ブレーキ	制 御
		tW	P	%ED 台数		
地上	※0.3 (3.0)	75	4	S3-60 1	かご形	ディスクブレーキ インバータ
閉鎖	8sec/12sec	18.5	4	S1 1	かご形	—
換行	0.333 (2.0)	1.5	4	S3-40 2	かご形	種別不明 インバータ
定行	1.0 (6.0)	5.5	4	S3-40 2	かご形	種別不明 インバータ

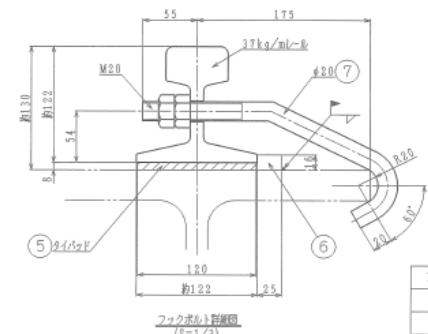
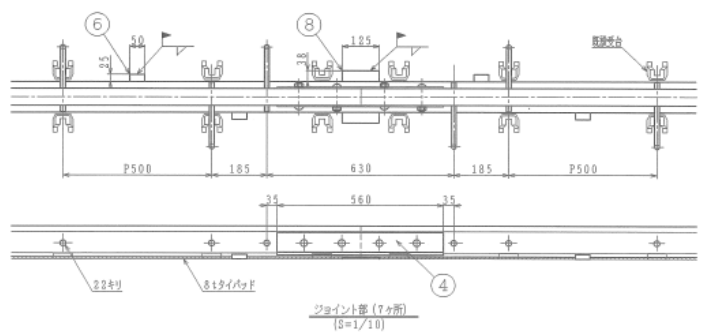
※バケット無負荷で、ピット内にある時は、0.667 m/sec (40 m/min) で巻下ります。

複写厳禁

注) 建屋限界はクレーン等安全規則によりクレーン上空間として必要なスペースの為、これより下に照明その他建屋設備が出ないように御確認ください。

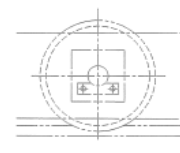
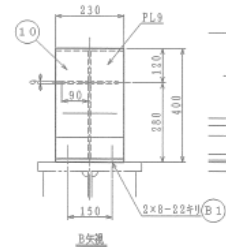
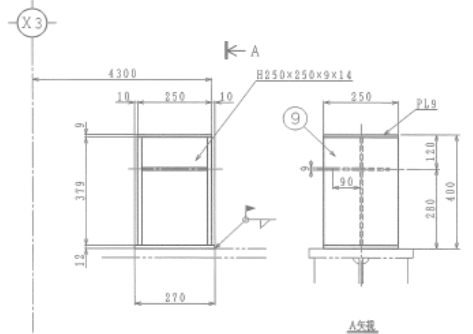


(S=1/150)

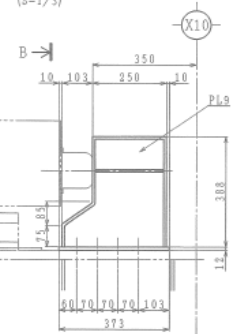


- 【注記】
1. フックボルトは手動に取付のこと。(ヤミを得ない箇所は並列のこと)
 2. レール継目部にはタイバッドすれ止めとして、PB38x6を取付のこと。
 3. タイバッドすれ止めはフックボルトの側に手動に取付のこと。
 4. タイバッドは影響部にてレールとタイバッドを取付ける。

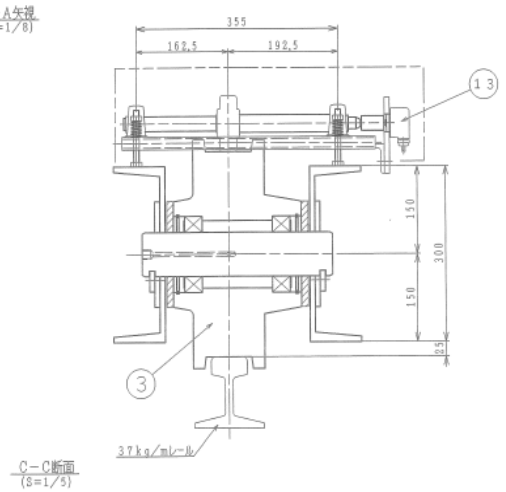
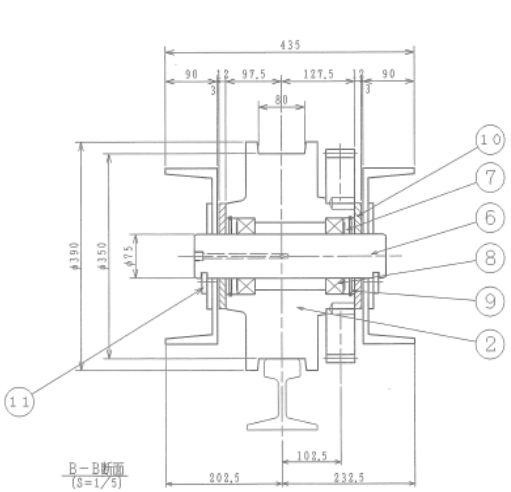
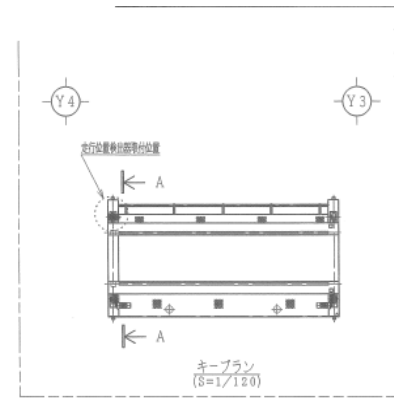
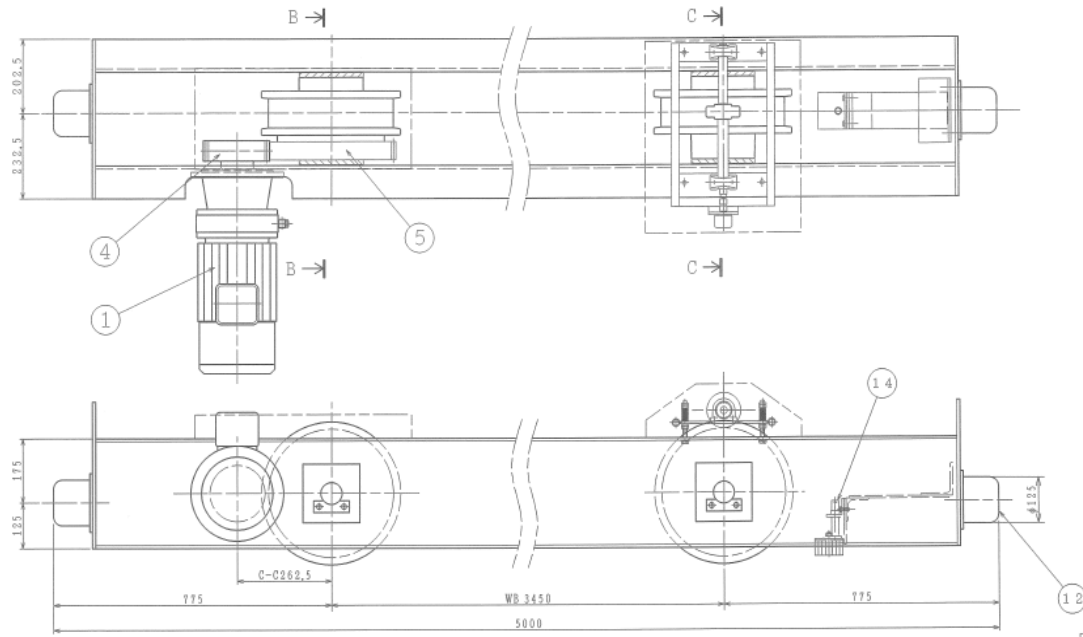
番号	名称	材質	個数	備考
B1	M20x80高力ボルトセット	F10T	16	
10	ストッパー	SS400	2	
9	ストッパー	SS400	2	
8	PB38x6x125L	SS400	14	レール継目部
7	φ20フックボルト	SS400	169	ダブルナット付
6	PB50x16x25L	SS400	160	タイバッドすれ止め
5	タイバッドPBt×120×40000	レール用 鋼製鋼丸	2式	鋼板入り
4	37kg/mlレールペシ	—	7組	継手ボルト含む
3	37kg/mlレール×4m	—	1	
2	37kg/mlレール×6m	—	1	
1	37kg/mlレール×10m	—	7	



ストッパー詳細図 (S=1/10)

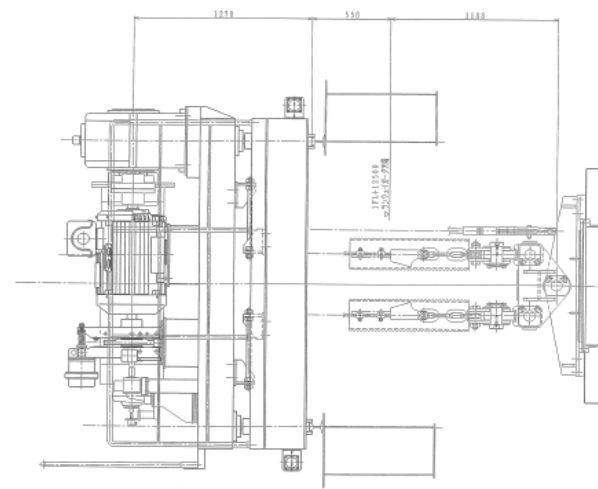
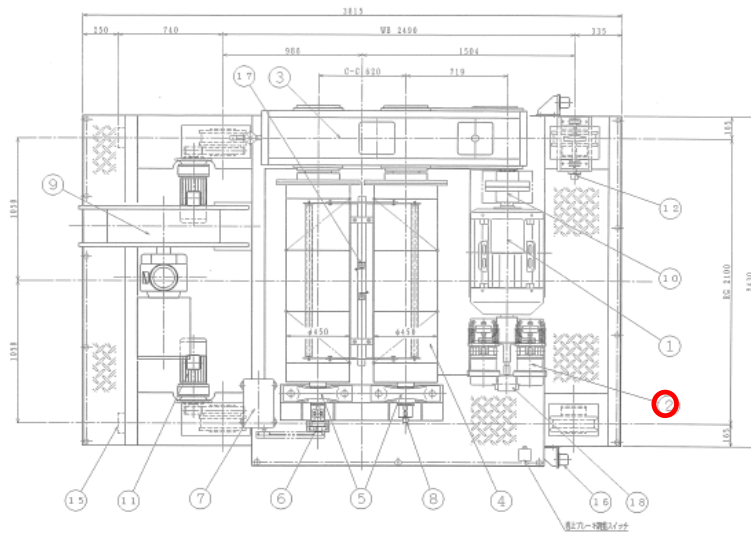


複写厳禁

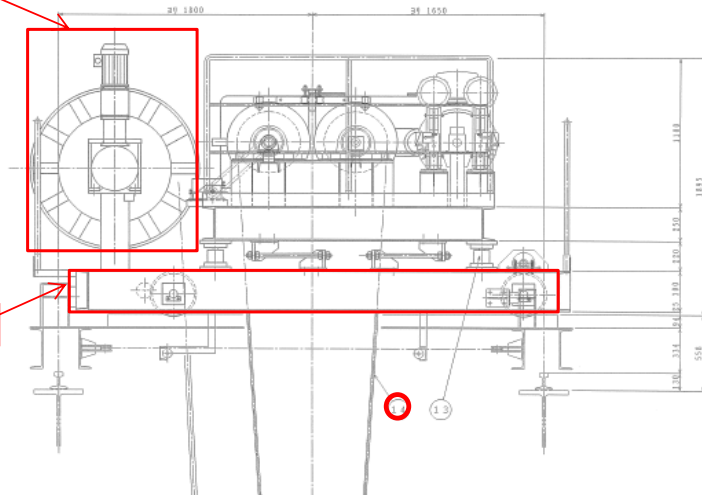


14	レール清掃用ブラシ	—	2	日立
13	走行位置検出器 (0-99-220-2)	—	1	日本電産ネミコン KOC-EP100
12	ゴムパフファー	—	4	クラシキ KJ-125
11	ケーブルトレイ	SS400	8	
10	スリ板	耐摩耗製鋼板	8	
9	C型止め輪 穴用130	—	8	JIS B 2804 K130
8	ベアリング	—	8	φ22215R
7	ベアリング押さえ	SS400	8	
6	φ75車輪軸	S35C	4	
5	7M×50N車輪歯車	S45C	2	
4	7M×25N車輪ピニオン	SCM440-H	2	
3	φ350従動車輪	SSW-Q1	2	
2	φ350駆動車輪	SSW-Q1	2	
1	走行電動機 (ギヤモータ) 5.5kW	—	2	位置 CHVM8-6140-S-13

複写厳禁



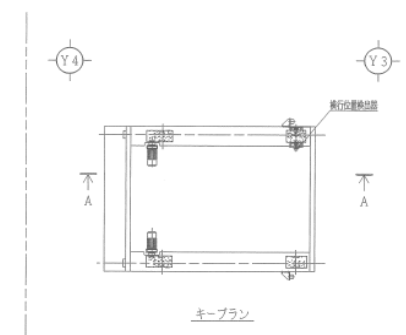
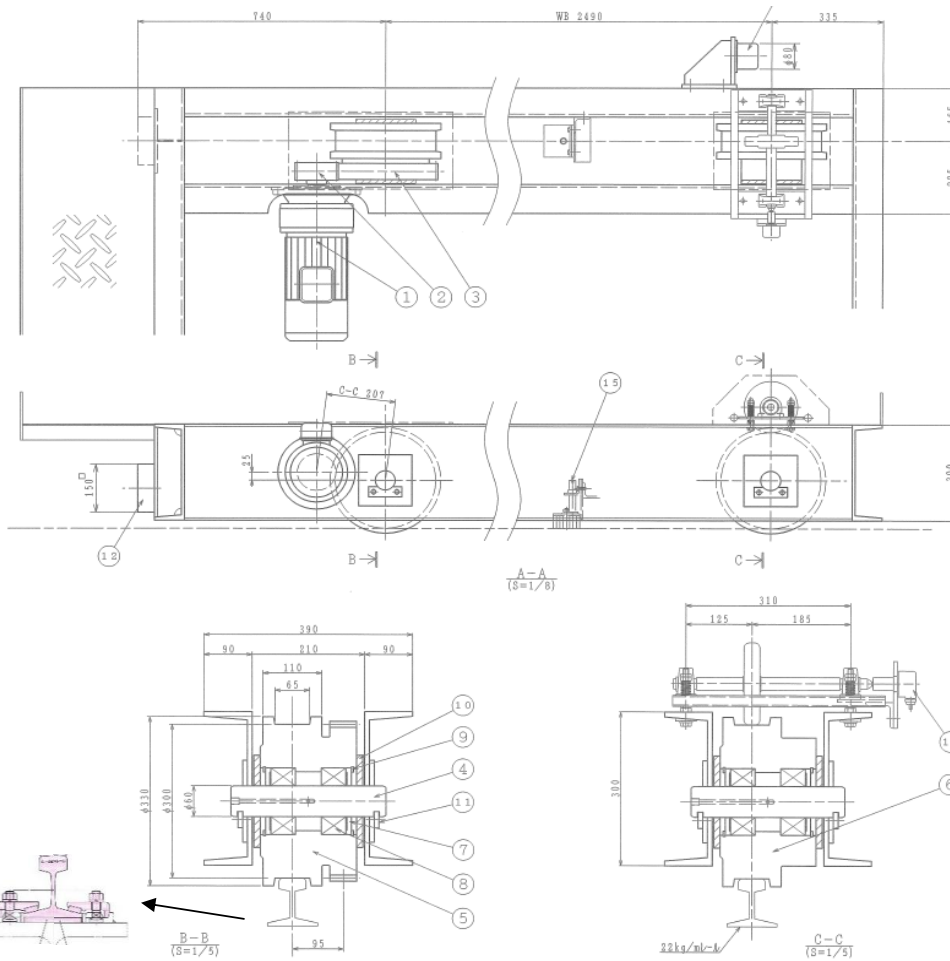
バケット給電ケーブルリール



横行装置

18	地上FLC (吊スワイプ)	1	150	1501331
17	吊機本体	SS400	1式	1501331
16	コンパクター	---	2	1501331
15	コンパクター	---	2	1501331
14	コンパクター	---	2	1501331
13	吊機本体	---	4	1501331
12	吊機本体 (0-タリ)	---	1	1501331
11	横行電機 (17ヤード) 1.5kW	---	2	1501331
10	吊機本体 (0-タリ)	PC200	1	1501331
9	吊機本体 (0-タリ)	---	1	1501331
8	地上FLC (0-タリ)	---	1	1501331
7	地上FLC (0-タリ)	---	1	1501331
6	リミットスイッチ	---	1	1501331
5	地上FLC	---	2	1501331
4	地上FLC	SS400	2	1501331
3	地上FLC	---	1	1501331
2	地上FLC	---	2	1501331
1	地上FLC	---	1	1501331
番号	名称	材質	数量	備考

複写厳禁



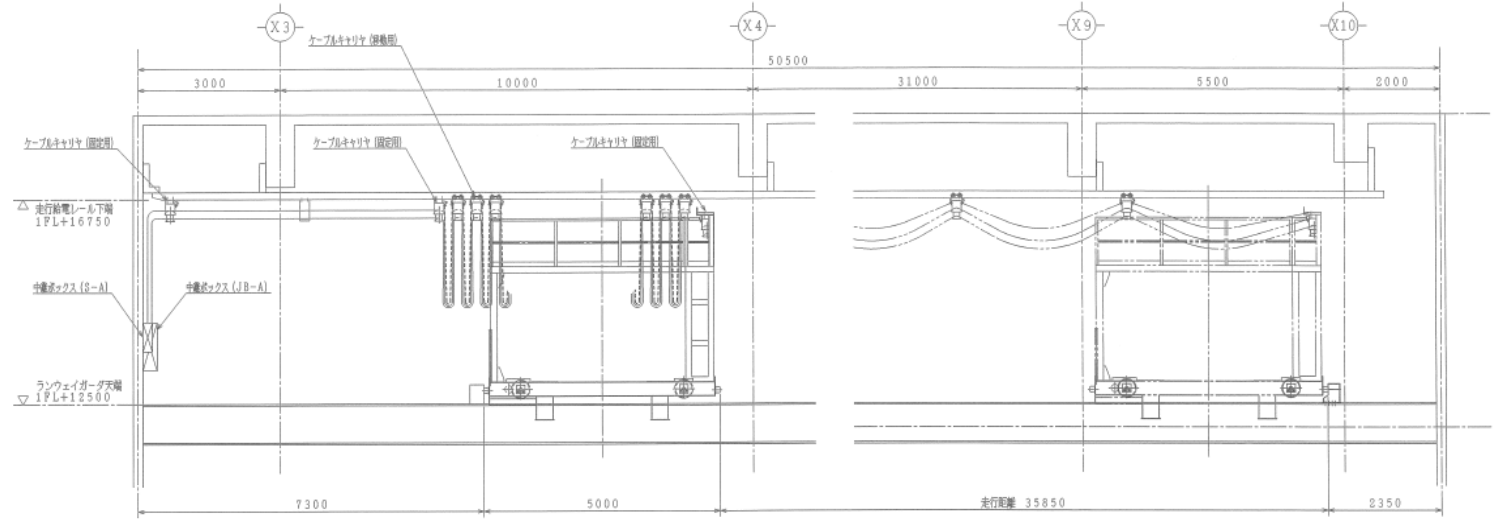
15	レール滑車用ブラシ	—	2	日立
14	横行位置調整 (0-タリ-エコーダ)	—	1	日本電業ネジコン NOC-S2P100
13	ゴムパフターB	—	2	クレスト KJ-80
12	ゴムパフターA	硬質ゴム	2	PHI 1.5φ角
11	ケーブルレイト	SS400	8	
10	スリ板	剛性鋼板	8	
9	C型止め輪 穴用130	—	8	JIS B 2804 M130
8	ベアリング	—	8	#22312B
7	ベアリング母ス	SS400	8	
6	φ300従動車輪	S45C	2	
5	φ300駆動車輪	S45C	2	
4	φ60車輪軸	S35C	4	
3	M6×50N車輪軸車	S45C	2	
2	M6×19N車輪ピンオン	SCM440-H	2	
1	横行電動機 (ギヤモータ) 1.5kW	—	2	住友 CNYM2-6150-B-25
番号	名称	材質	個数	備考

複写厳禁

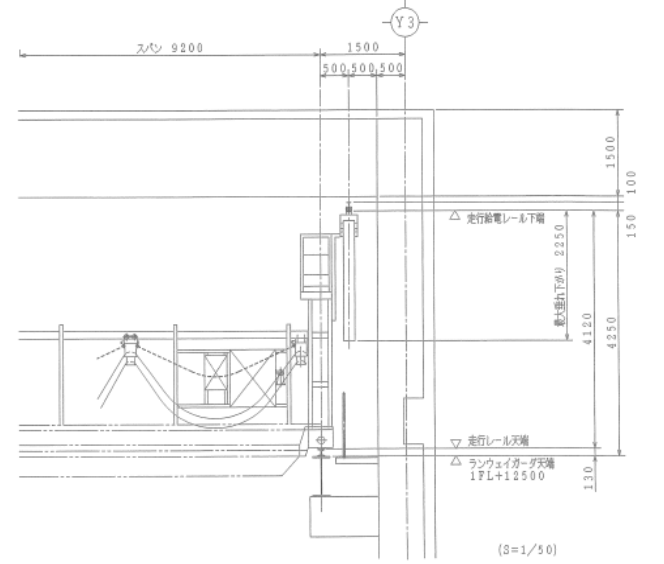
環境局 環境事業部

件名 白石清掃工場クレーン設備整備業務
図面名 灰クレーン 横行装置組立図

課長 係長 審査 設計 製図 図番
24



(S=1/60)



(S=1/50)

【注記】
中継ボックス取付位置は詳細設計により変更する場合があります。

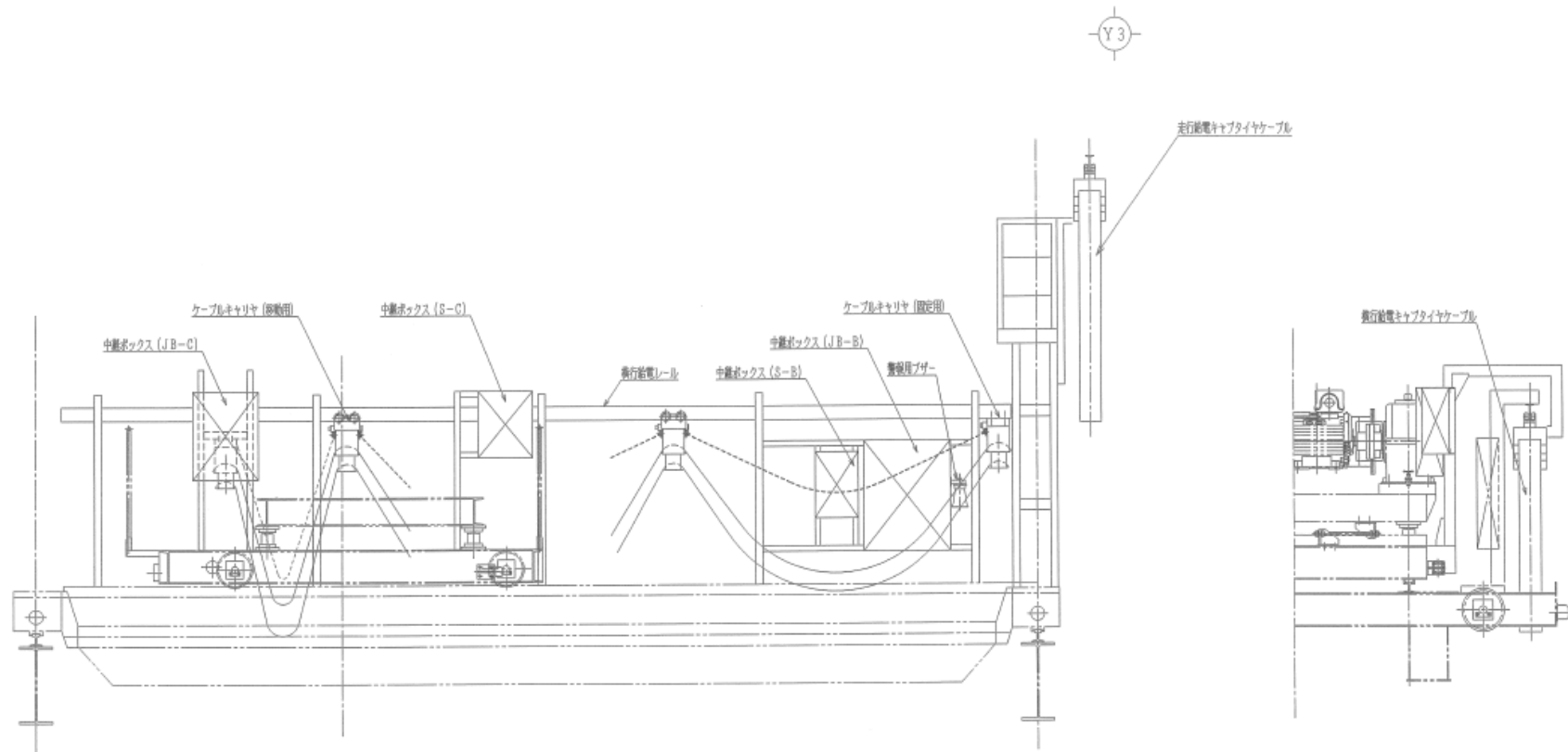
複写厳禁

環境局 環境事業部

件名 白石清掃工場クレーン設備整備業務

図面名 灰クレーン 走行給電装置図

課長	係長	審査	設計	製図	図番
					25

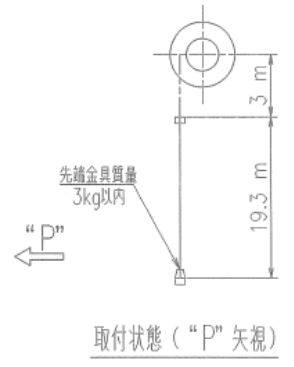
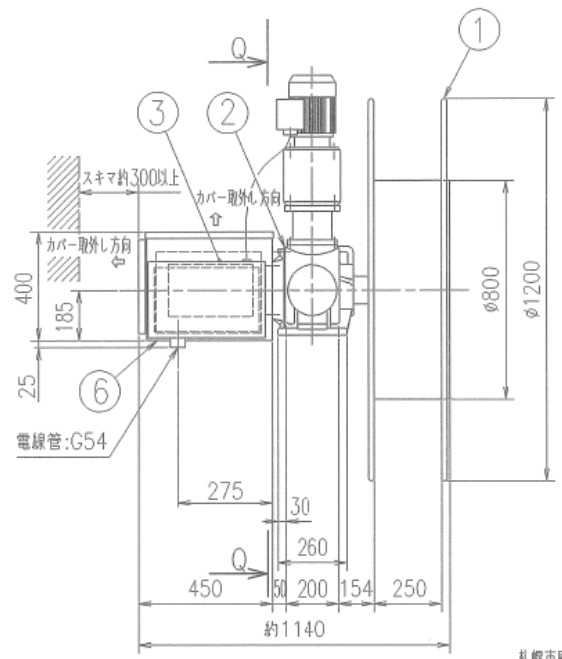
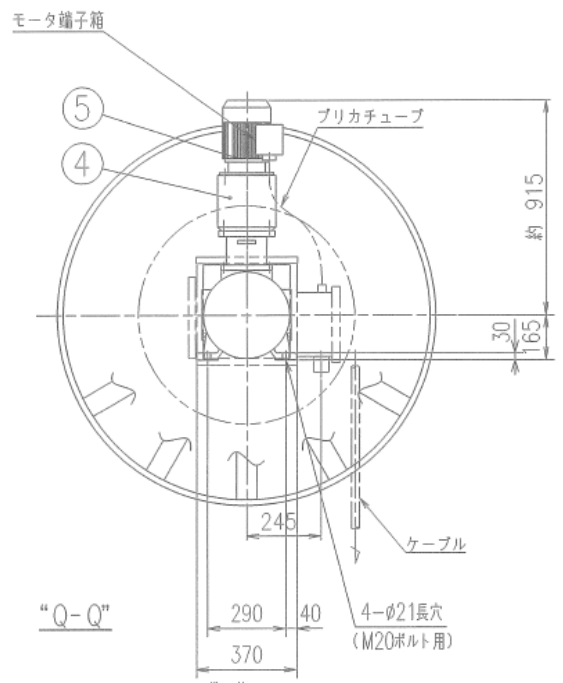


複写厳禁

環境局 環境事業部

件名 白石清掃工場クレーン設備整備業務
 図面名 灰クレーン 横行給電装置図

課長	係長	審査	設計	製図	図番
					26



備考
1) リール固定用に、ボルト (M20×95L) 度金、Uナットを付属しています。(巻付トルク=390N・m)

札幌市殿 白石清掃工場 灰クレーン用: 1台

ケーブルリール外形図

リール仕様

AC100V, 7P, 30A
スリップリング定格: AC400V, 3P, 60A
巻取長さ: 最大 19.3 m (捨巻キ2回含マズ)
巻取方法: 垂直巻取
巻取トルク: 209 N・m
移動速度: 巻キ 0.5 0.667 m/sec, 加速時間: 巻キ 4 秒
使用ケーブル: 3PNCT*3.5sq*13c
φ36mm, 1.67kg/m
保護構造: 屋内防滴
質量: 約 275 kg (ケーブル質量含マズ)
ケーブル最大張力 約625N ケーブル最大倒付 約1494N/m

マグネットカップラ仕様

型番: CN-0.39
カップラ出力拘束トルク: 4.6 N・m
負荷時間率: 100 %ED
モータ容量: 1.5kW, 4P (IP55)
モータ電源: 3φ, AC400V-50Hz < F種 > :IE3
使用カップラ数: 1 台
ブレーキ電源: DC180V (整流器内蔵: AC400V)
定格電流値: モータ 3.74A, 整流器 0.20A

6	スリップリングケース	SS400	1	
5	モータ (ブレーキ付)	(住友)	1	1.5kW
4	マグネットカップラ		1	CN型
3	スリップリング, プラシセット		13	S120-8
2	減速機		1	1/51.31
1	巻取ドラム	SS400	1	スポーク12本

COLOR	[6] TITLE
カップラ:RAL9005 (黒)	N-D リール
減速機:RAL2009 (オレンジ)	TYPE
その他:マンセルN7	BNA30.1CN55.RX812.13

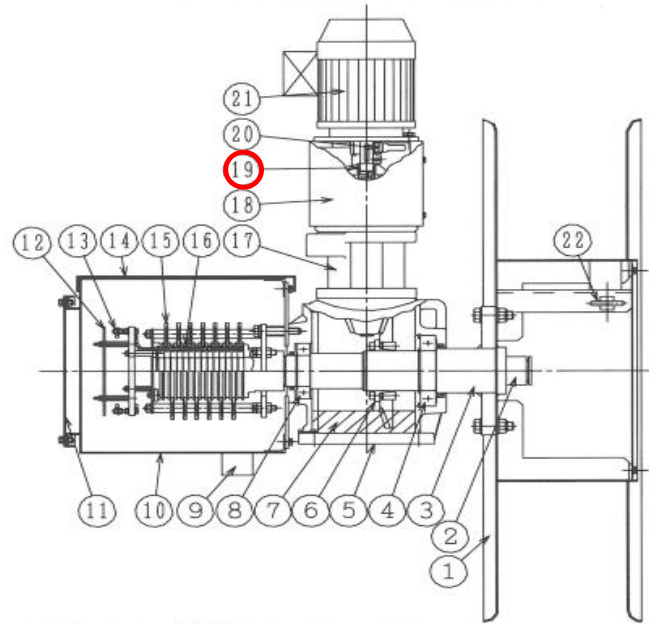
複写厳禁

環境局 環境事業部

件名 白石清掃工場クレーン設備整備業務
図面名 灰クレーン
バケット給電ケーブルリール組立図

課長	係長	審査	設計	製図	図番
					27

図 1 : 構造断面図 (BNA30&40)



※ 本図は、ドラムが多列多段のものを表しています。

No.	品 名	No.	品 名
1	ドラム	13	端子台 (回転側)
2	ケーブルグランド (回転側)	14	スリップリングケース上部カバー
3	ドラムシャフト	15	ブラシセット
4	ベアリング	16	スリップリング
5	主減速機	17	追加減速機
6	スラストカラー	18	マグネットカップラ
7	グリス	19	カップリングリング
8	ベアリング	20	ラチェット (ブレーキなしモータ) 又は、カラー (ブレーキ付モータ)
9	ケーブルグランド (固定側)	21	モータ
10	スリップリングケース	22	ケーブルクランプ
11	スリップリングケース後部カバー		
12	アクリルカバー		

複写厳禁

環境局 環境事業部

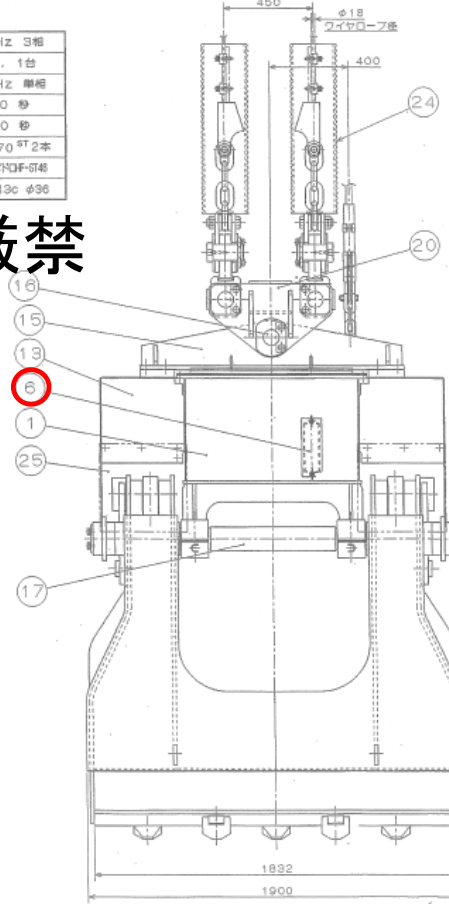
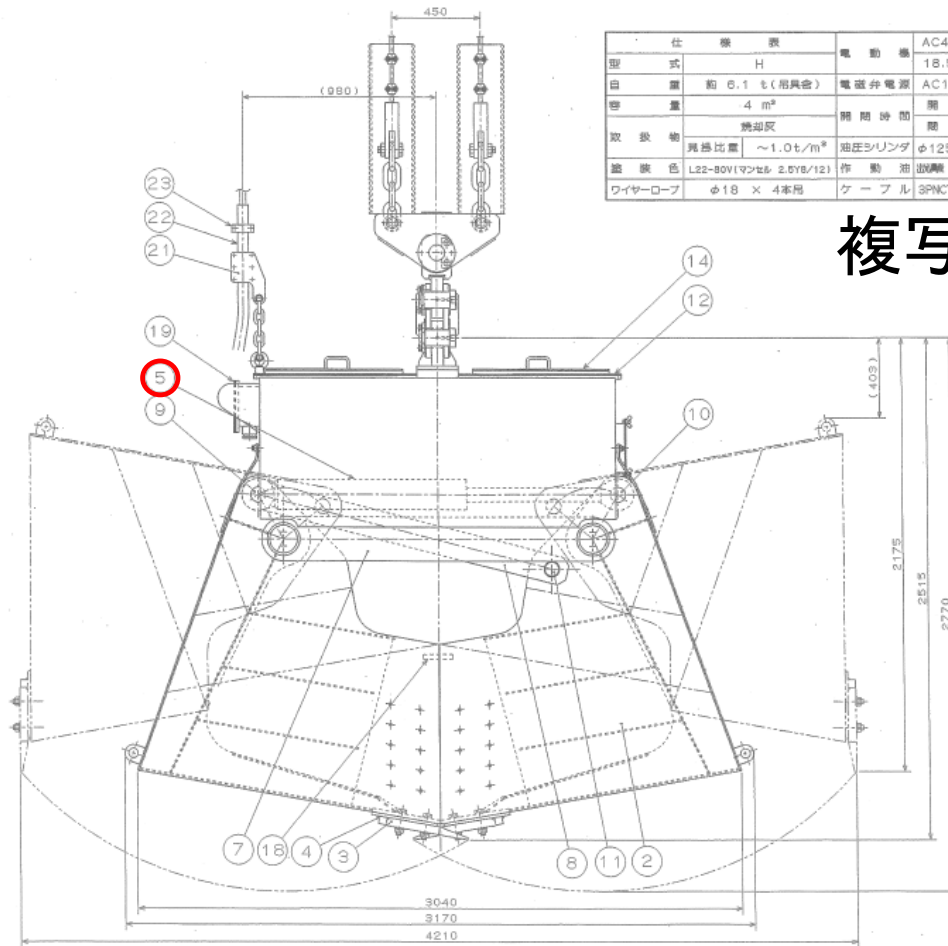
件名 白石清掃工場クレーン設備整備業務

図面名 灰クレーン
バケット給電ケーブルリール構造図

課長	係長	審査	設計	製図	図番
					28

仕様表	電動機	AC400V, 50HZ 3相
型式	H	18.5 kW, 4P, 1台
自重	約 6.1 t (吊具含む)	電磁弁電源 AC100V, 50HZ 単相
容積	4 m ³	開閉時間 開 約 8.0 秒
取扱物	珪砂灰	閉 約 12.0 秒
残積比	~1.0 t/m ³	油圧シリンダ φ125×φ75×φ70 ST 2本
塗装色	L22-80V(マフセ& 2.5Y8/12)	作動油 油圧機 ターボハイムHDHF-674E
ワイヤーロープ	φ18 × 4本用	ケーブル SPNCT 3.5mm ² ×13c φ35

複写厳禁



25	ゴム板	ゴム	4	17	主軸	S45C	2	8	コネクティングバー	HT500規格 SS400	2	
24	チェーン駆動ホース	-	4	16	吊下ピン	S45C	1	7	サイド輪受	HT500規格 SS400	2	
23	ケーブル用バンド	SS400	3	15	吊下材	SS400	1	6	油圧計付油圧計	-	1	
22	ケーブル保護ホース	-	1	14	上部カパー	SS400	2	5	油圧シリンダ	-	2	
21	ケーブル押え	SS400	1	13	保護カパー	SS400	2	4	バスターバ	SS400	5	
20	吊下金具	SS400	1組	12	ガード上部カパー	SS400	1	3	爪	SCM440	5	
19	筒子軸	SS400	1	11	コネクティングバーピン	SUS420	2	2	バケット	HT500規格 SS400 S45C	1	
18	バケットガイド	SS400	2	10	シリンダロッド側ピン	SUS420	2	1	ガード	SS400	1	
				9	シリンダヘッド側ピン	SUS420	2		総重	材質	数量	単位

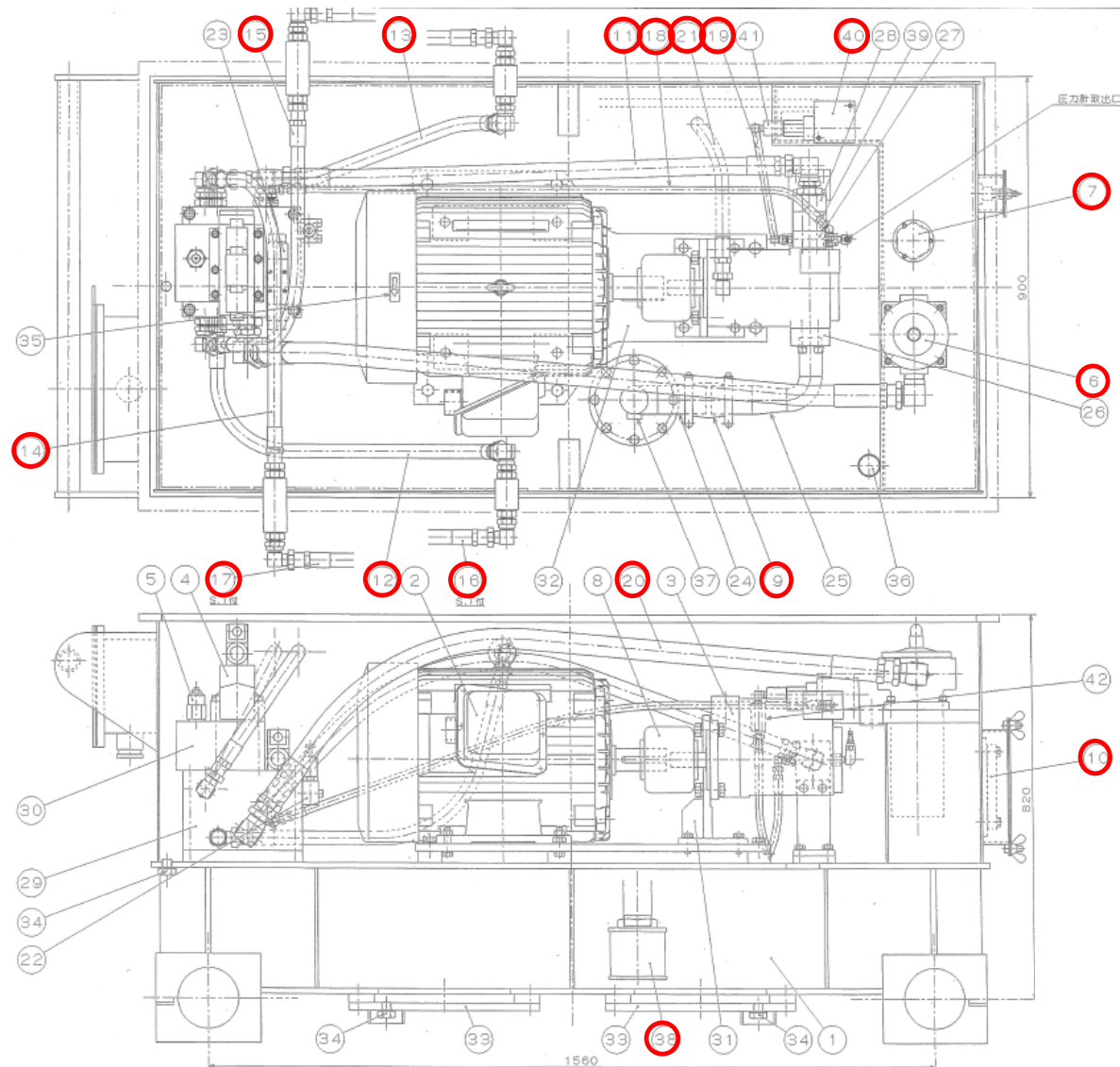
環境局 環境事業部

件名 白石清掃工場クレーン設備整備業務

図面名 灰クレーン バケット組立図

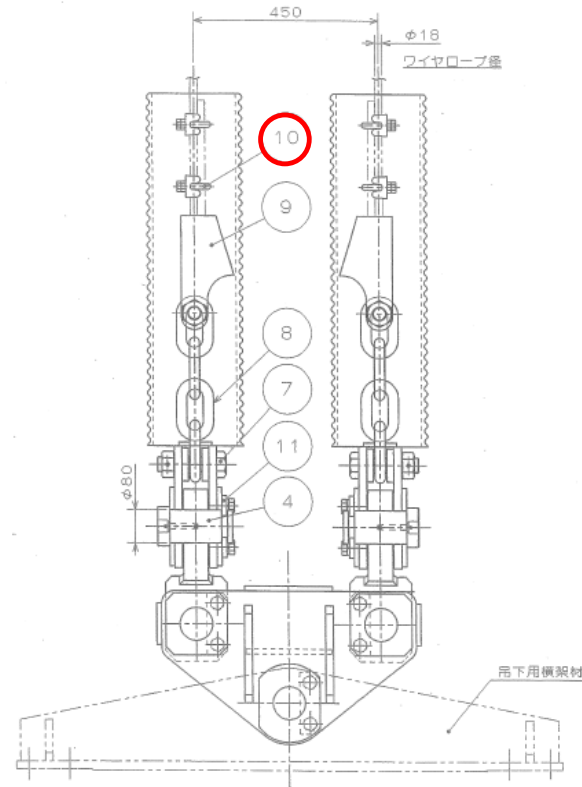
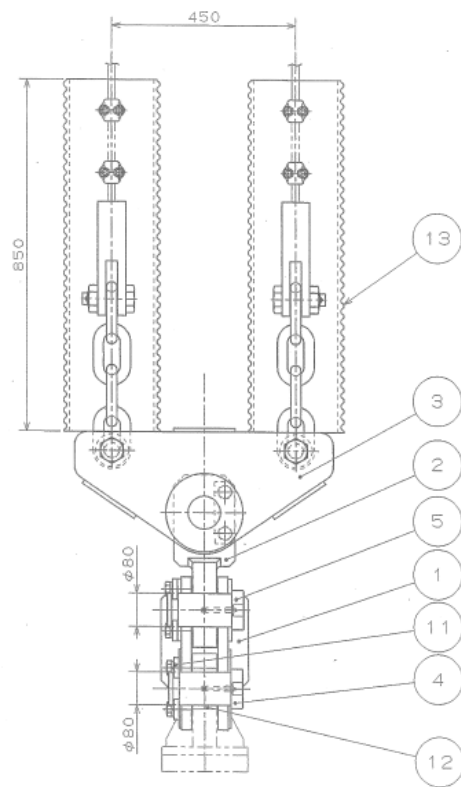
課長 係長 審査 設計 製図 図番

29



42	ラインフィルタ	-	1	SS-02
41	圧カスイッチ手動ダンパー	-	1	PSD-5
40	圧カスイッチ	-	1	SZ400PF
39	インラインチェックバルブ	-	1	HIC-8432-R-04-12
38	サクションフィルタ	-	1	SFT-16-150W
37	油温検出装置	-	1	CW-7型
36	船体検出装置	-	1	PSMT-A452
35	取扱方向指示板	PLS3700	1	
34	ドレンプラグ	C860480	3	
33	下感カパー	SS400	2	
32	台紙	SS400	1	
31	ポンプ取付ブラケット	SS400	1	
30	電線井フロック	ランス/バー E-C	1	
29	マニホールドフロック	ランス/バー E-C	1	
28	ポンプ吐出フランジ(2)	SS400	1	
27	ポンプ吐出フランジ(1)	SS400	1	
26	ポンプ取込フランジ	-	1	FM2J-200120
25	取込パイプ(2)	STPG	1	
24	取込パイプ(1)	STPG	1	
23	電線切差弁	-	1	SS-001-C4 +GR-C1-51
22	リリーフ弁	-	1	MVP6C-250
21	高圧ゴムホース	-	1	NWP140 19 1005x1005
20	高圧ゴムホース	-	1	NWP140 32 1005x1005
19	高圧ゴムホース	-	1	OMB20F-04 1005x1005
18	高圧ゴムホース	-	1	OMB20F-04 1005x1005
17	高圧ゴムホース	-	2	OMB20F-12 1005x1005
16	高圧ゴムホース	-	2	OMB20F-12 1005x1005
15	高圧ゴムホース	-	1	OMB20F-12 1005x1005
14	高圧ゴムホース	-	1	OMB20F-12 1005x1005
13	高圧ゴムホース	-	1	OMB20F-12 1005x1005
12	高圧ゴムホース	-	1	OMB20F-12 1005x1005
11	高圧ゴムホース	-	1	OMB20F-15 1005x1005
10	溶接管用田鎖動	-	1	102-11 S-150
9	ミニプレッス	-	1	M1800-200-0400
8	チェーンキャップリンク	-	1	CR-8018-J
7	圧力計取出口エアブリーザー	-	1	WBA-C89T-V-1,0-F
6	リターンフィルタ	-	1	VLR10-40R-S-12
5	カウンタパルス弁	-	1	E2A060
4	電線パイロット切差弁	-	1	D55-006-05 +ADR-C1-22
3	可変容量油圧ポンプ	-	1	P25-38-7004 -642A
2	電動機	-	1	18.5kW 巻線形 4P
1	ガード(タンク)	SS400	1	
部番	部品名称	材質	数量	備考

複写厳禁



				7	ピン(ボルト)(φ36)	数量区分:10.9 (SCM435)	4	
				6				
13	チェーン保護ホース	-	4	SD-A200	5	ピン(φ80)	S45C	2
12	アッシュ	S45C	1		4	ピン(φ80)	S45C	3
11	キープレート	SS400	5		3	吊下金具 'C'	SS400	2
10	ワイヤクリップ	-	8	FR18 ダブルナット式	2	吊下金具 'B'	SS400	2
9	クサビ型ワイヤソケット	-	4	呼び18~20	1	吊下金具 'A'	SS400	1
8	コモンリンク	-	4	呼び25x4リンク				
				部番	部品名称	材質	個数	備考

複写厳禁

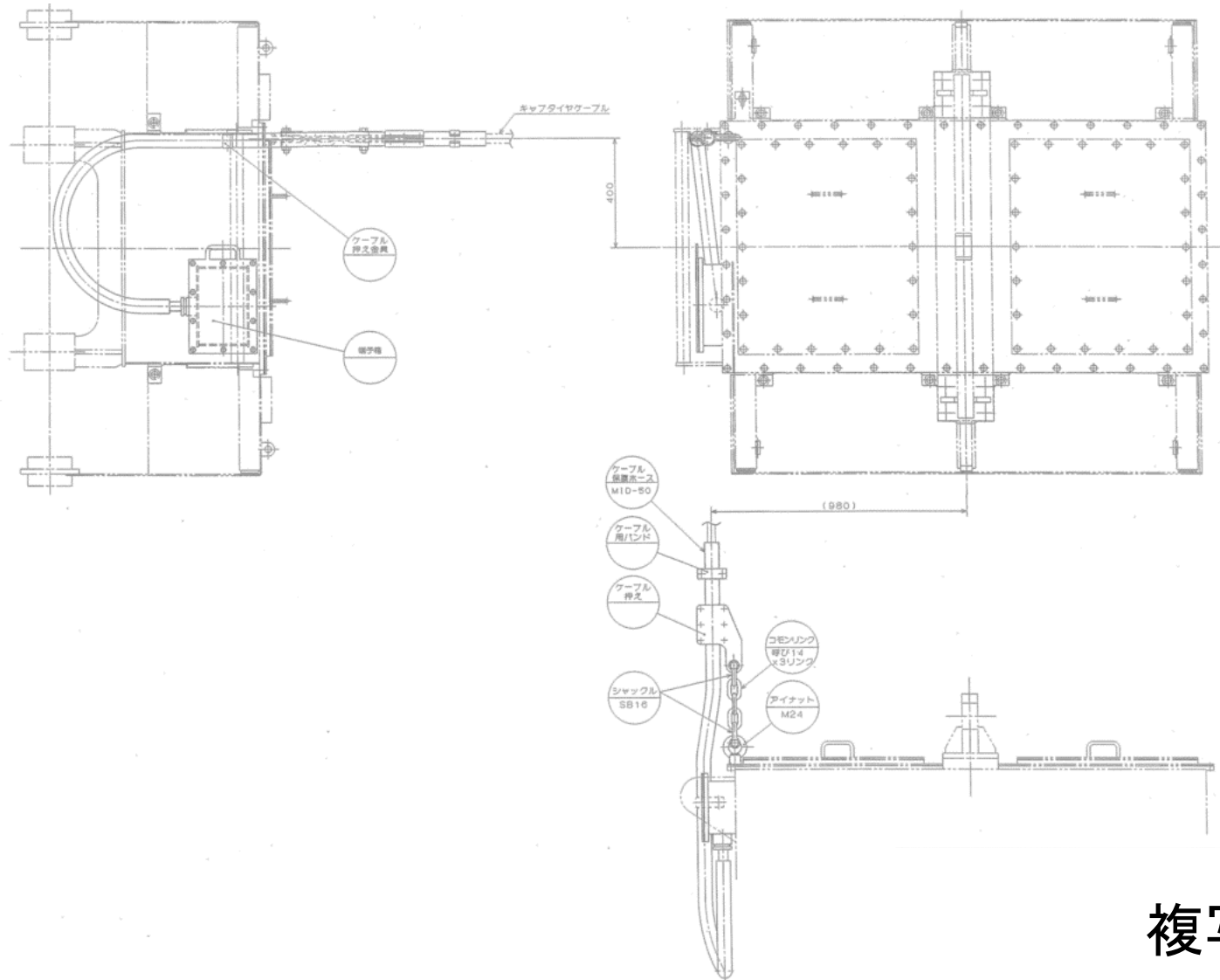
環境局 環境事業部

件名 白石清掃工場クレーン設備整備業務

図面名 灰クレーン 吊り金具組立図

課長 係長 審査 設計 製図 図番

31

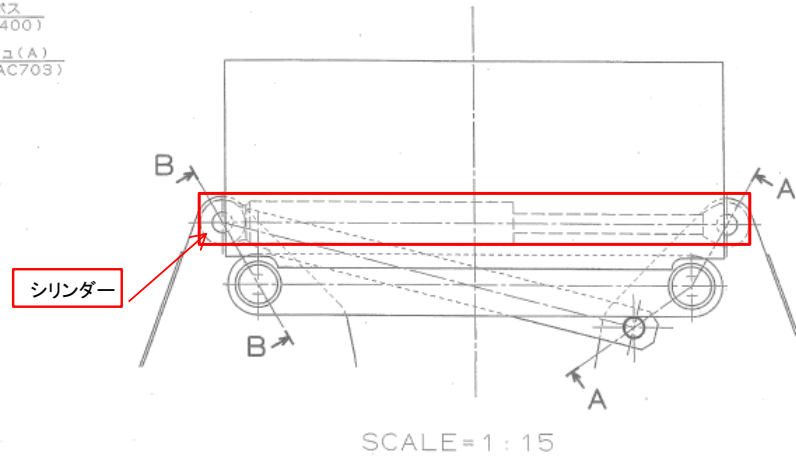
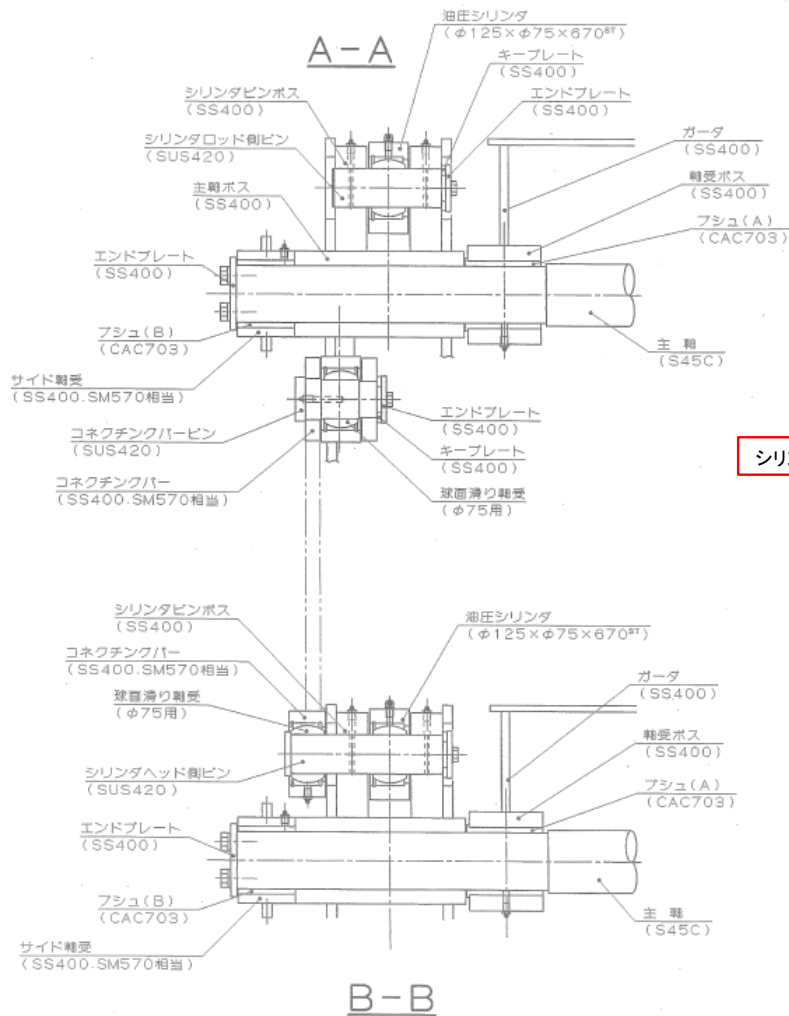


複写厳禁

環境局 環境事業部

件名 白石清掃工場クレーン設備整備業務
 図面名 灰クレーン ケーブル取付図

課長	係長	審査	設計	製図	図番
					32



複写厳禁

環境局 環境事業部

件名 白石清掃工場クレーン設備整備業務

図面名 灰クレーン 軸部詳細図

課長	係長	審査	設計	製図	図番
					33