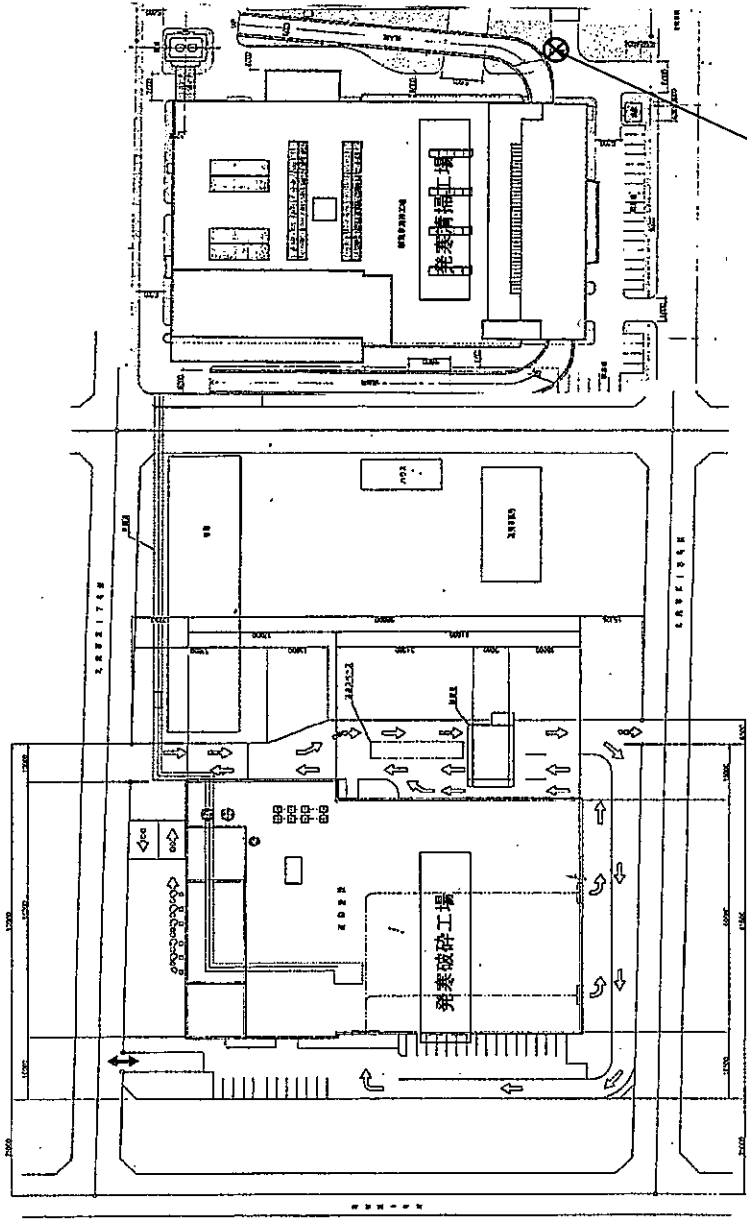


令和8年度(2026年)

設計図面

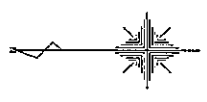
業務名 発寒破砕工場中間整備業務

1	位置図・配置図	21	貯留・搬出設備	コンパクター用油圧ユニット整備
2	地階機器配置図	22	資利物相包機設備	油圧ユニット整備
3	1階機器配置図	23	電気・計装設備	計装機器整備
4	2階機器配置図	24	電気・計装設備	計装機器配置図(1階)
5	3・4階機器配置図	25	電気・計装設備	計装機器配置図(2階)
6	剪断式破砕機設備	26	電気・計装設備	計装・警報装置整備1
7	剪断式破砕機設備	27	電気・計装設備	計装・警報装置整備2
8	剪断式破砕機設備	28	電気・計装設備	計装・警報装置整備3
9	剪断式破砕機設備	29	電気・計装設備	計装・警報装置整備4
10	剪断式破砕機設備	30	電気・計装設備	計装・警報装置整備5
11	剪断式破砕機設備	31	電気・計装設備	酸素濃度計整備
12	回転破砕機設備	32	その他設備	可燃ガス濃度計整備
13	回転破砕機設備	33	その他設備	ガス検知警報機整備
14	回転破砕機設備	34	集塵設備	剪断系排風機組立図
15	回転破砕機設備	35	集塵設備	回転系排風機組立図
16	回転破砕機設備	36	集塵設備	スチーブ回転系排風機組立図
17	回転破砕機設備			
18	貯留・搬出設備			
19	貯留・搬出設備			
20	貯留・搬出設備			



廃油引渡場所

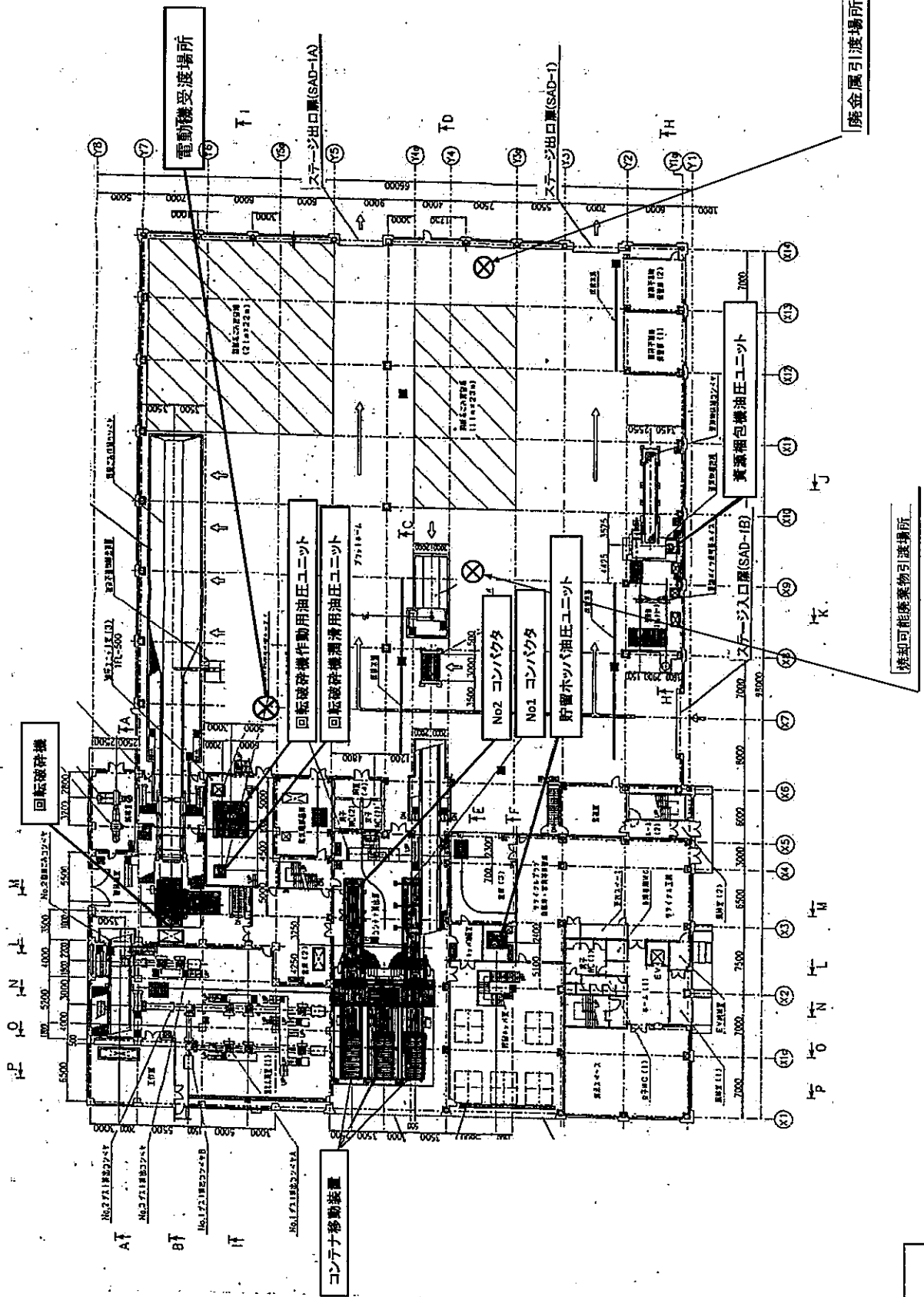
配置図



五等測図、五等測図縮尺1:10000-30

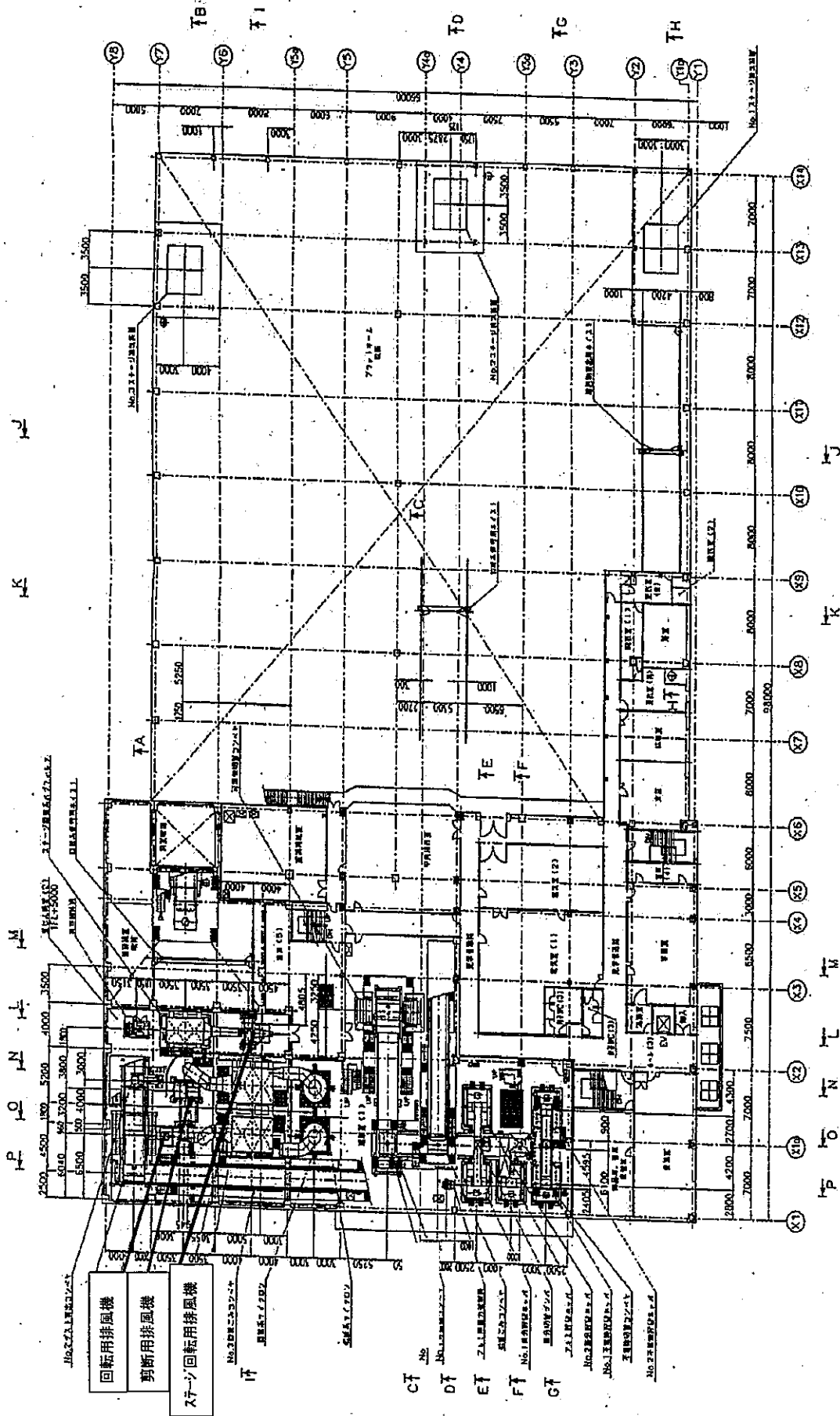
位置図

複写禁止



複写禁止

図面名
1階機器配置図

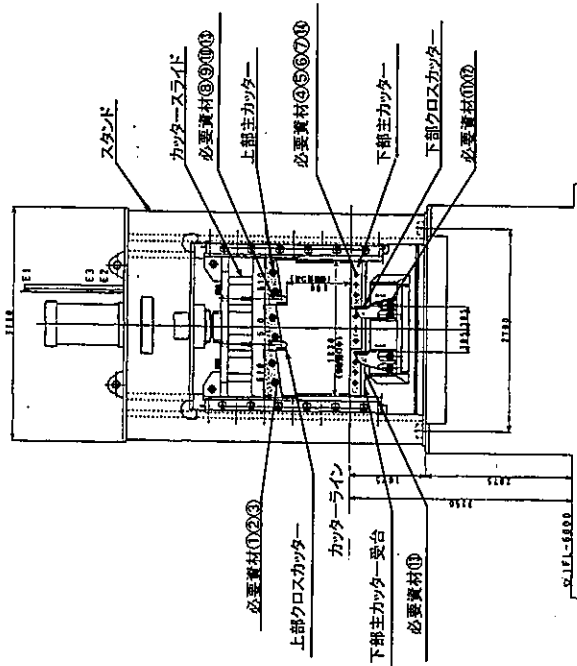
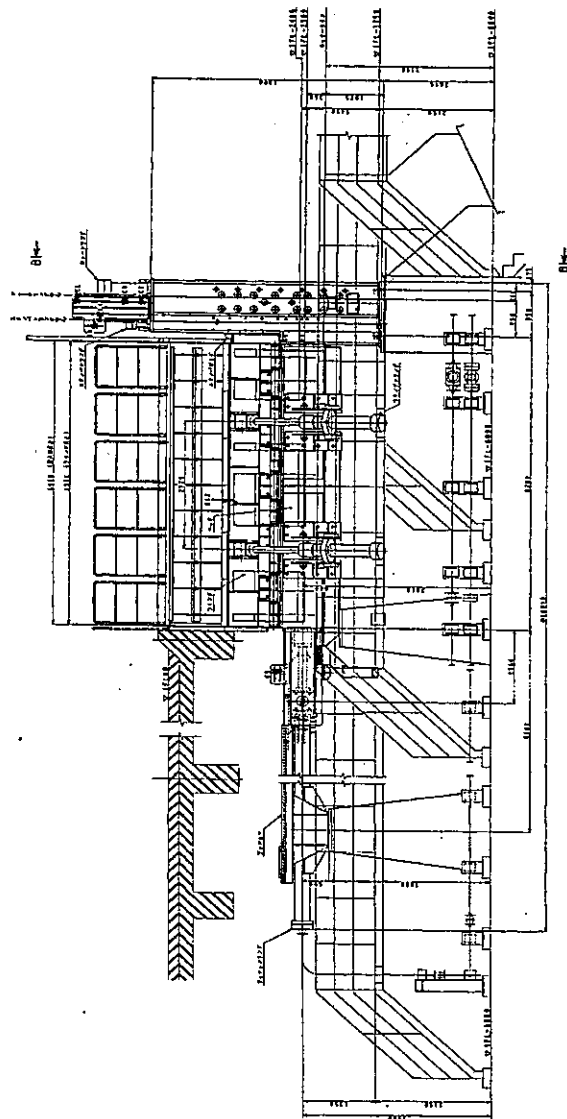
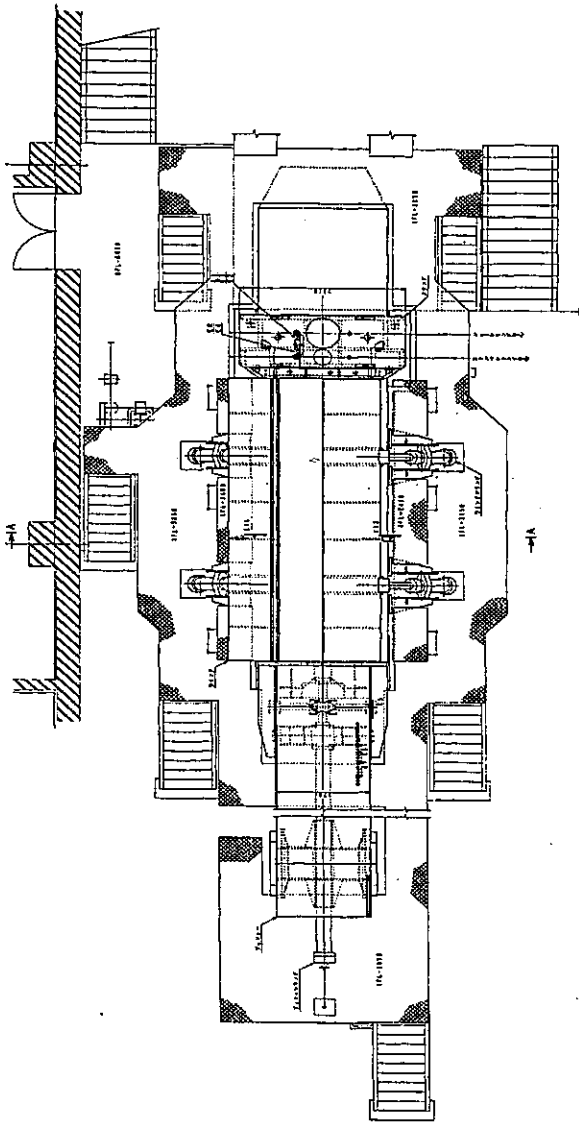


複写禁止

図面名 2階機器配置図

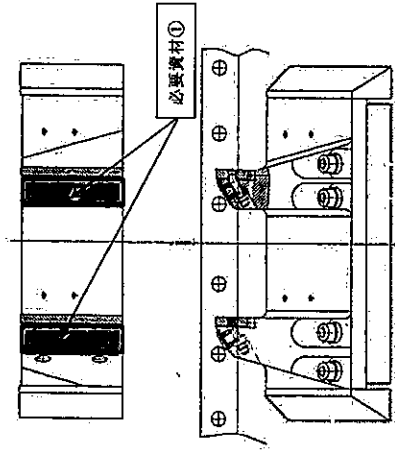
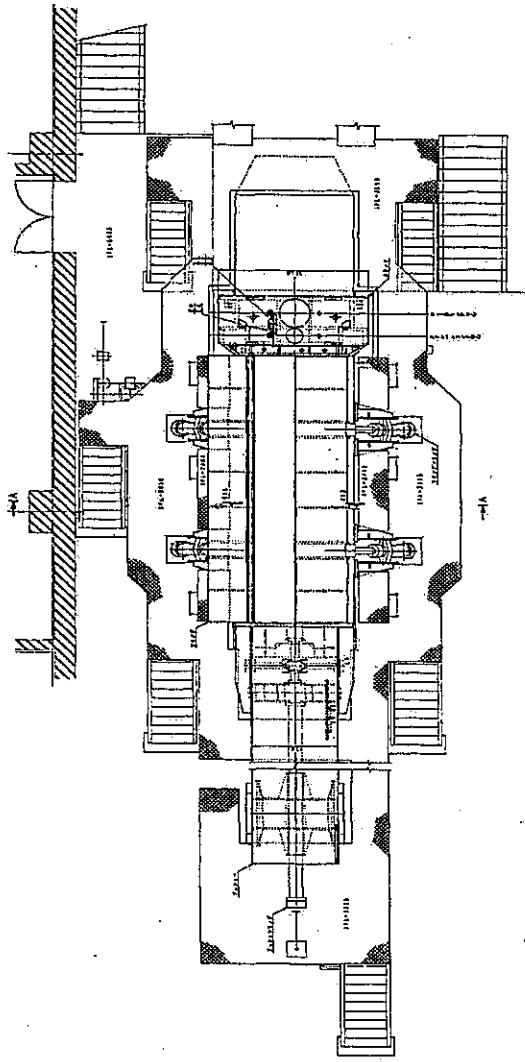
必要資材

名称	仕様	数量	備考
1 上部主カッター-ポルト-Wナット	MQC-113-1108	6組	支給品
2 上部主カッター-偏心リング	MQC-113-1109	6個	支給品
3 上部主カッター-座金	MQC-113-1110	6個	支給品
4 下部主カッター-ポルト-Wナット	MQC-111-1184	6組	支給品
5 下部主カッター-リング	MQC-111-1185	6個	支給品
6 下部主カッター-偏心リング	MQC-111-1186	6個	支給品
7 下部主カッター-座金	MQC-111-1187	6個	支給品
8 上部クロスカッター-ポルト-Wナット	MQC-113-1113	4組	支給品
9 上部クロスカッター-偏心リング	MQC-113-1114	4枚	支給品
10 上部クロスカッター-座金	MQC-113-1115	4枚	支給品
11 下部クロスカッター-ポルト-Wナット	MQC-116-1042	4組	支給品
12 下部クロスカッター-球面座金・偏心リング	MQC-116-1043	4枚	支給品
13 カッター-受台	MQC-117-1182	1組	支給品

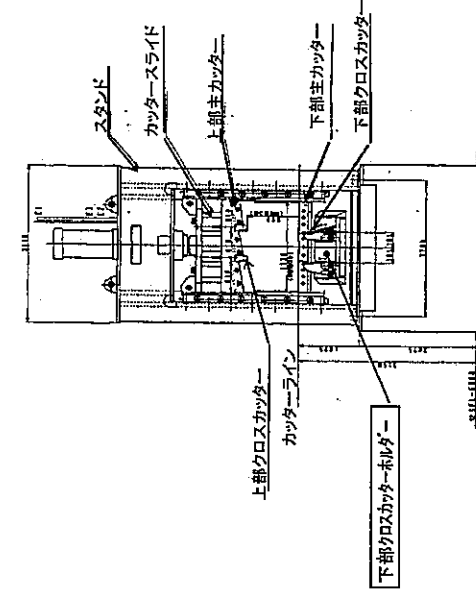


複写禁止

交換部品、整備内容については仕様書を参照のこと。



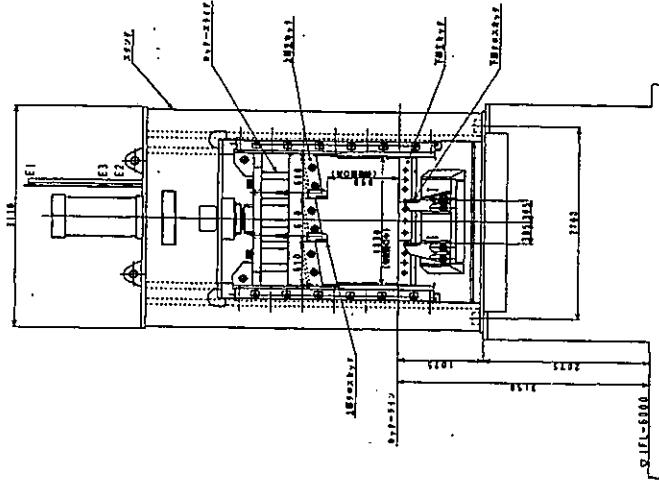
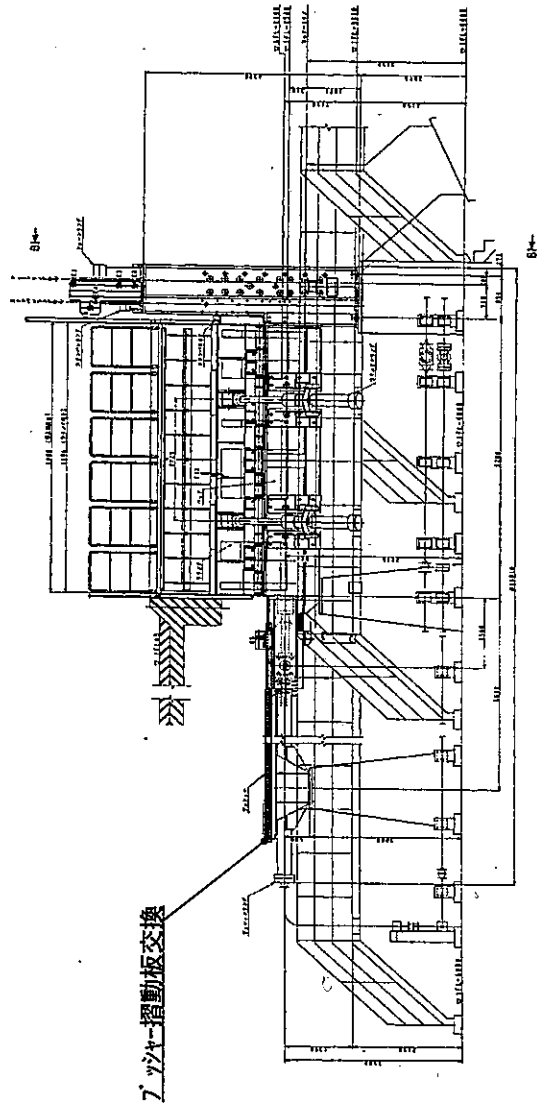
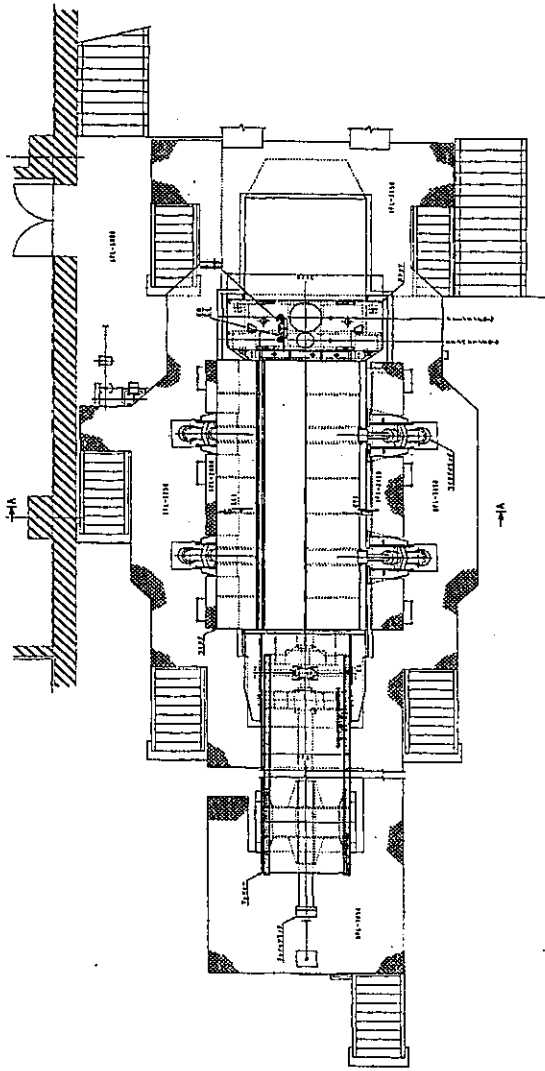
下部クロスカッターホルダー外形図



交換部品、整備内容については仕様書を参照。

名称	仕様	数量	備考
1 下部クロスカッターホルダー摩耗板	MGC-116-1044	2組	備蓄 支給品

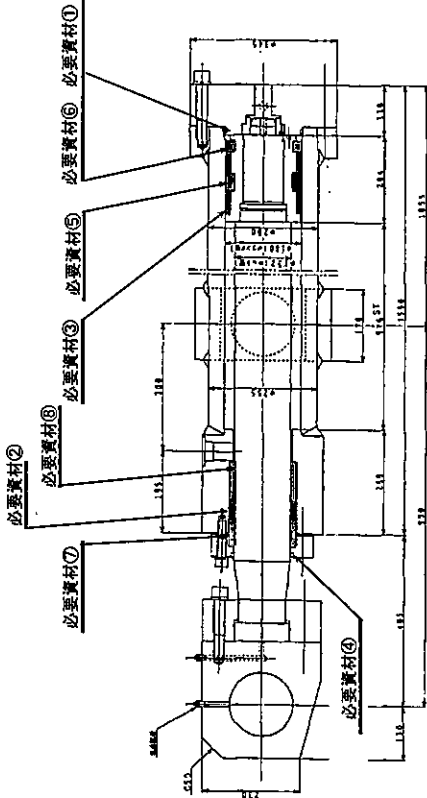
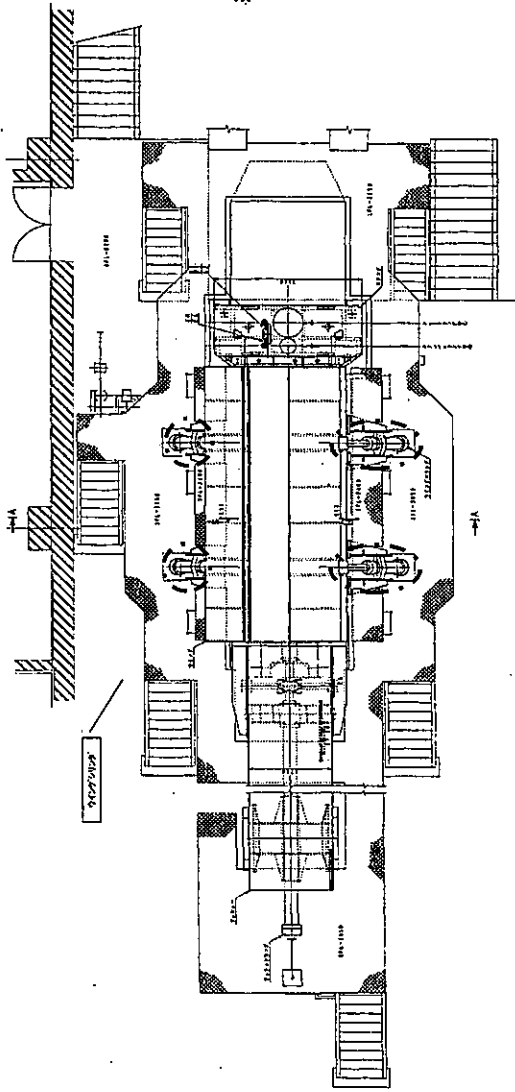
複写禁止



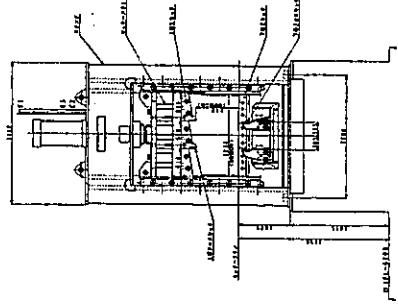
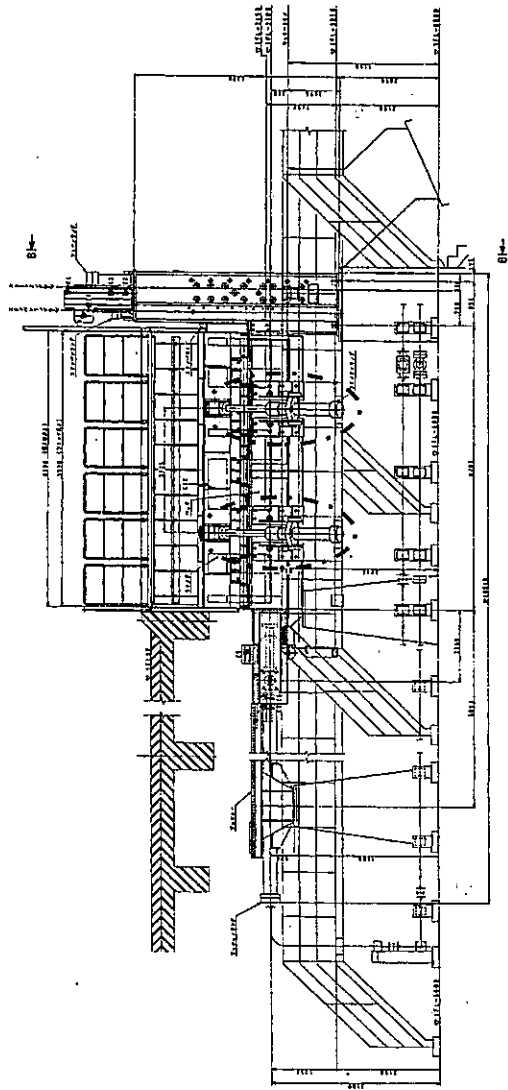
名称	仕様	数量	備考
17ツヤ-摺動板(1)~(5)	MQC-124-1090	1式	支給品

交換部品、整備内容については仕様書を参照。

複写禁止



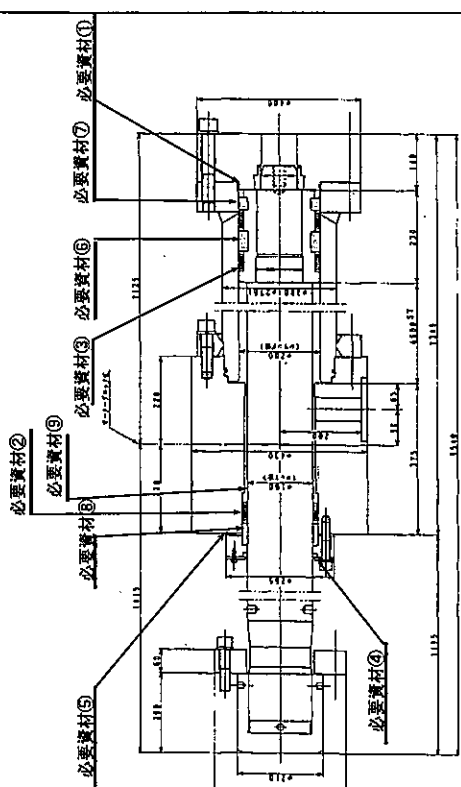
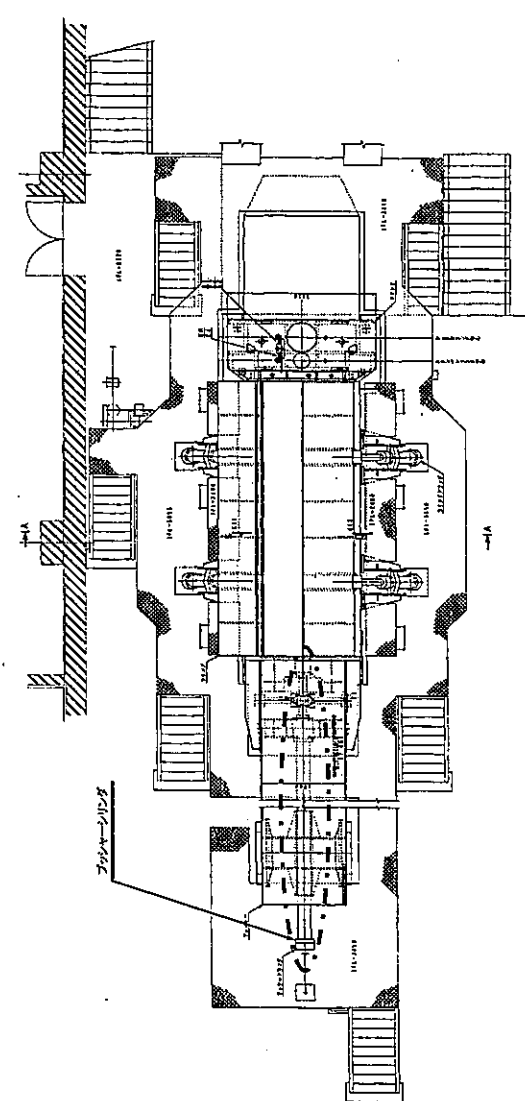
ウイングシリンダ構造図



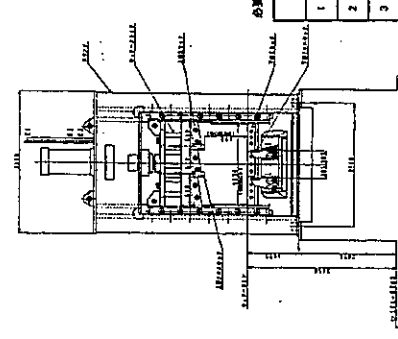
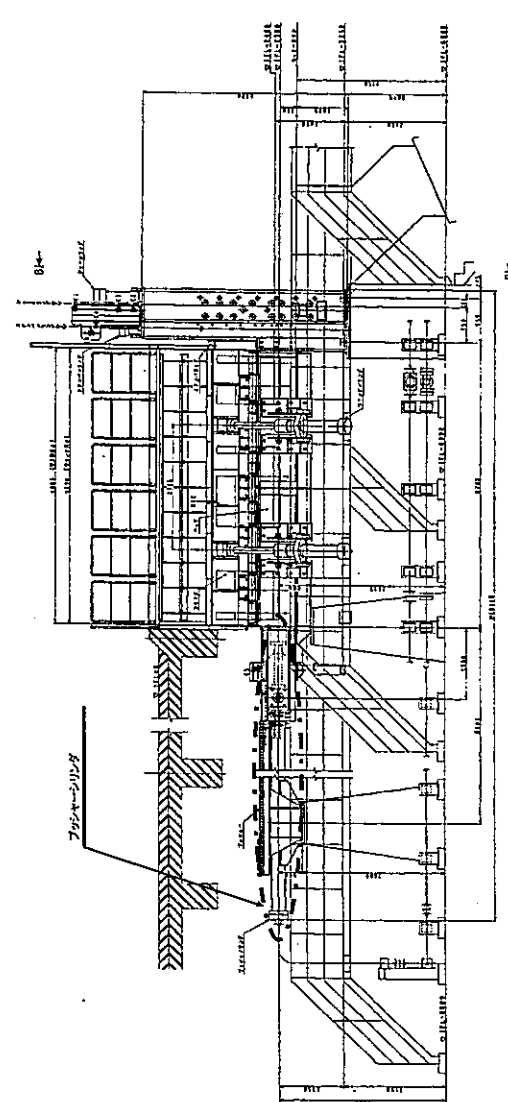
番号	名称	仕様	数量	備考
1	ロッキングピストン部	MGC-151-0241-④	4個	交換品
2	ウイングホルダー部	MGC-151-0378	4組	交換品
3	ウイングホルダー部	MGC-151-0380	2組	交換品
4	ダストフイヤー	MGC-151-0241-⑦	4個	交換品
5	ロッドフレーム(1)	MGC-151-0281	4個	交換品
6	ロッドフレーム(2)	MGC-151-0282	4個	交換品
7	ストップリング(1)	MGC-151-0416	4組	交換品
8	ストップリング(2)	MGC-151-0417	4組	交換品

交換部品、整備内容については仕様書を参照のこと。

複写禁止



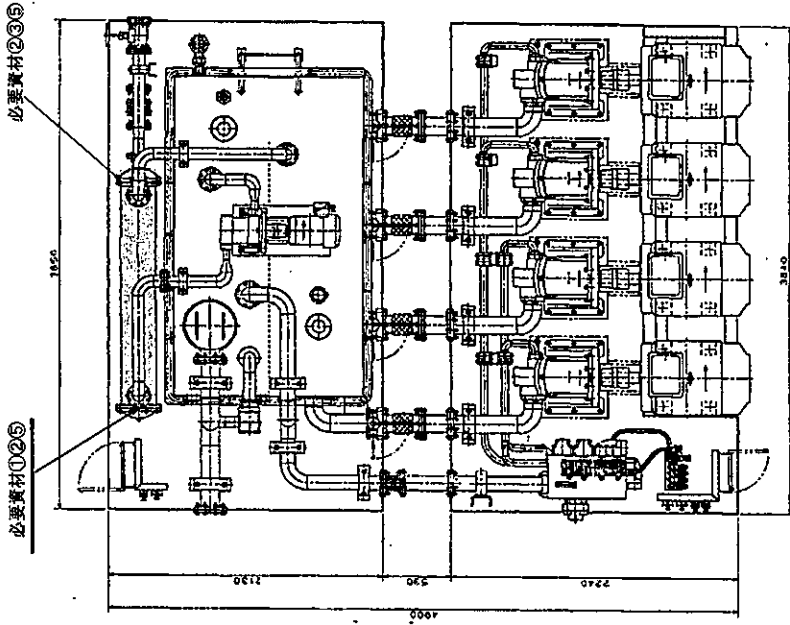
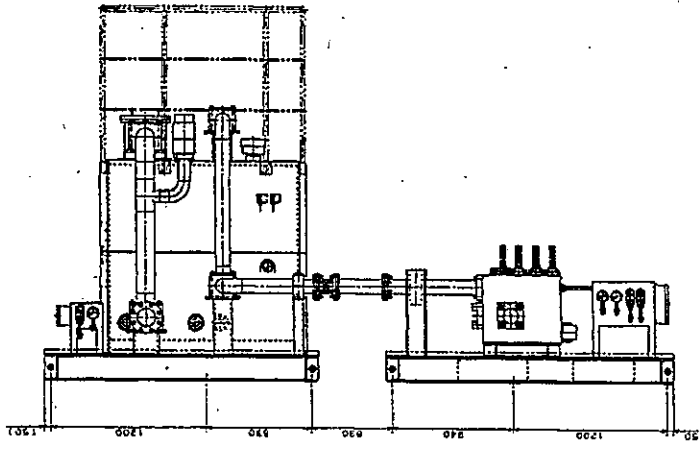
プッシュャーシリンダ構造図



必要資材	名称	仕様	数量	備考
1	01シリンダ(ストン)	MOC-151-0420-④	1個	交換品
2	151-0201 歯付スリッパ付中心	MOC-151-0222	1組	交換品
3	151-0211 歯付スリッパ付中心	MOC-151-0226	2組	交換品
4	ダストワイヤー	MOC-151-0400-⑤	1個	交換品
5	鋼バネ	MOC-151-1038-⑦	2枚	交換品
6	ロッドブッシュ(1)	MOC-151-0119	1個	交換品
7	ロッドブッシュ(2)	MOC-151-0220	1個	交換品
8	スリップリング(1)	MOC-151-0408	1組	交換品
9	スリップリング(2)	MOC-151-0409	1組	交換品

交換部品、整備内容については仕様書を参照のこと。

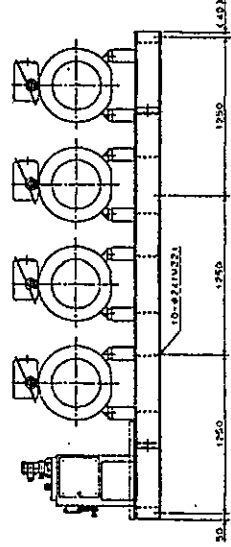
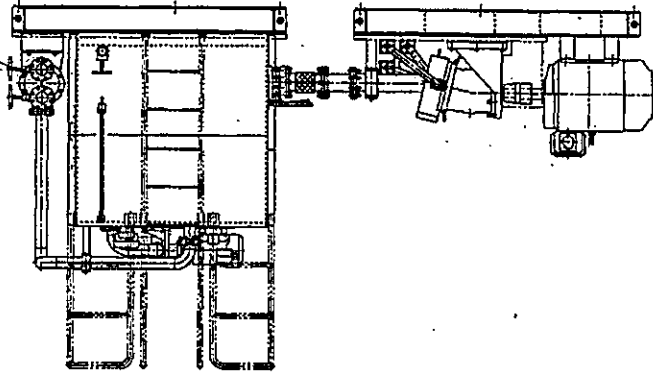
複写禁止



必要資材①②⑤

必要資材③④⑥

必要資材④



必要資材

名称	仕様	数量	備考
1 ガソリンポンプ	C-119500-16	1 枚	支給品
2 Oリング	C-118500-10	2 個	支給品
3 ガソリンポンプ用	JIS10K用	2 枚	支給品
4 防塵蓋	C-119500-27-28	3 個	支給品
5 掃除棒	メーカー特正品	1 本	支給品

複写禁止

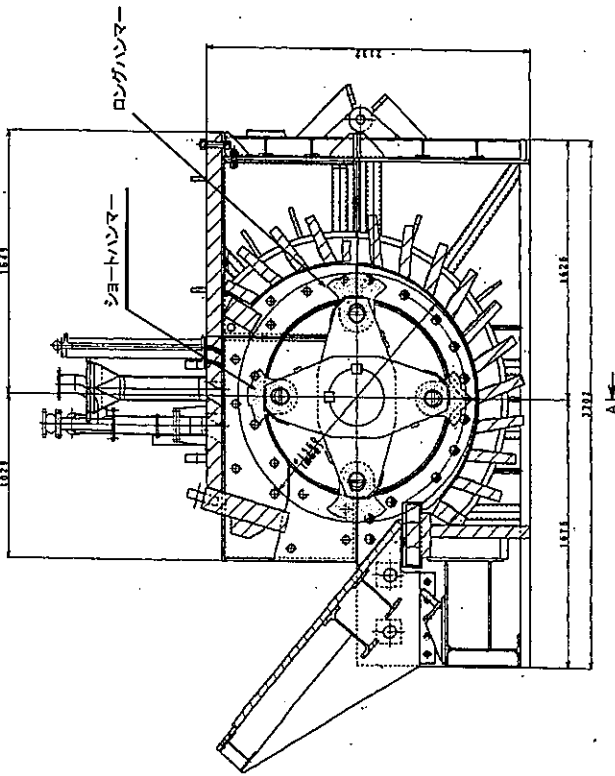
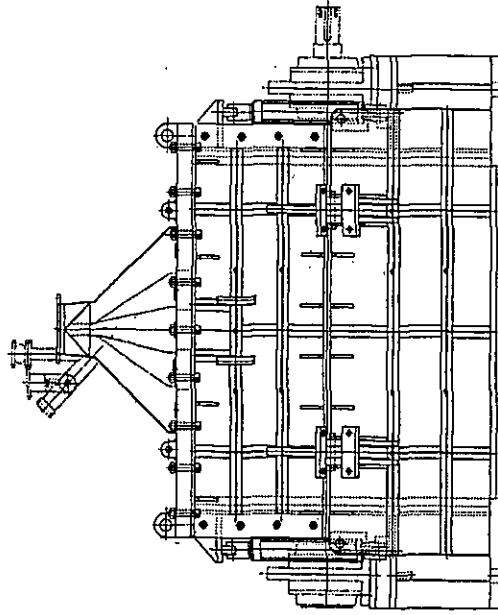
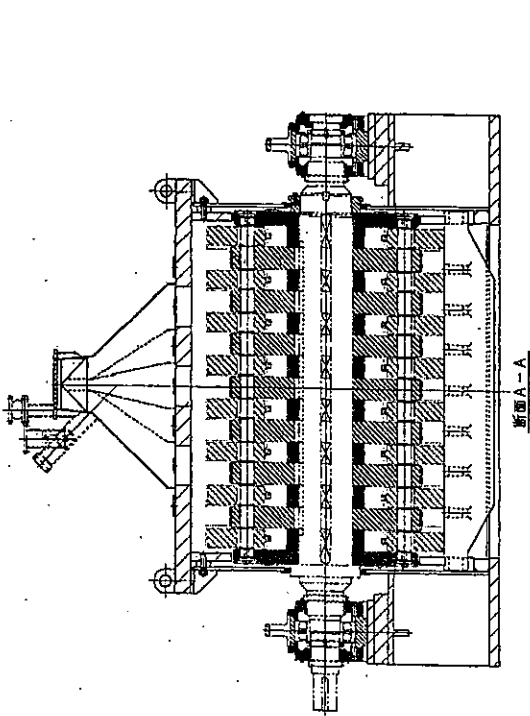
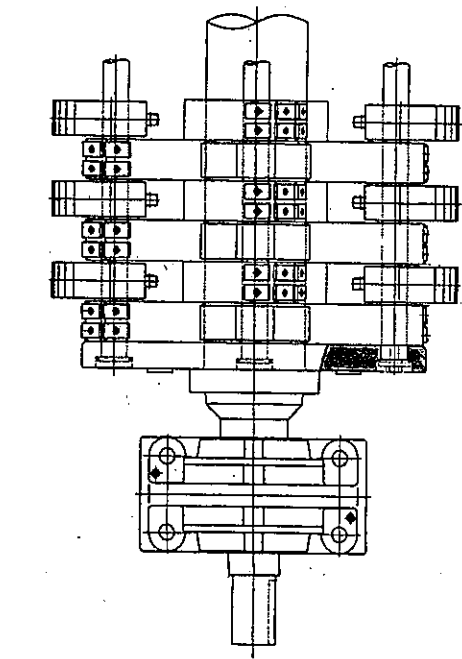
交換部品、整備内容については仕様書を参照のこと。

図面名

剪断式破砕機設備 油圧ユニット整備

図番

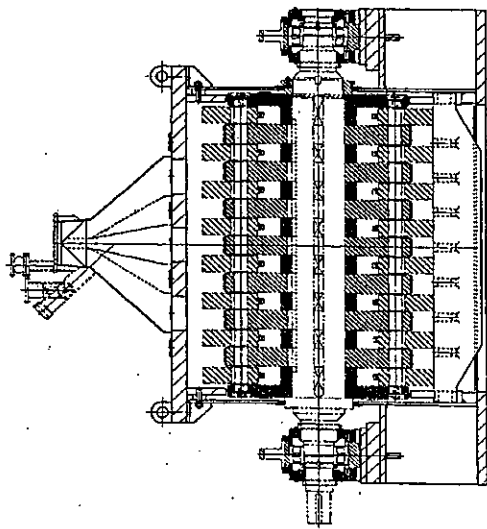
11



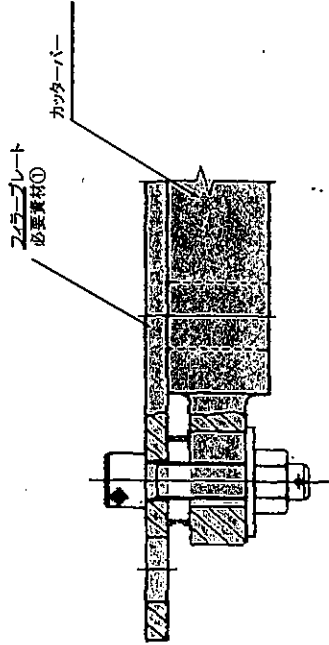
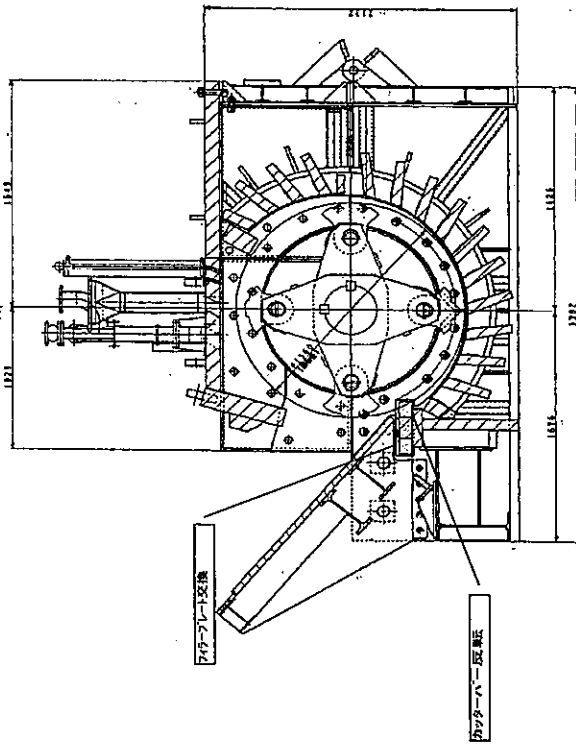
・ロングハンマー及びショートハンマー反転

複写禁止

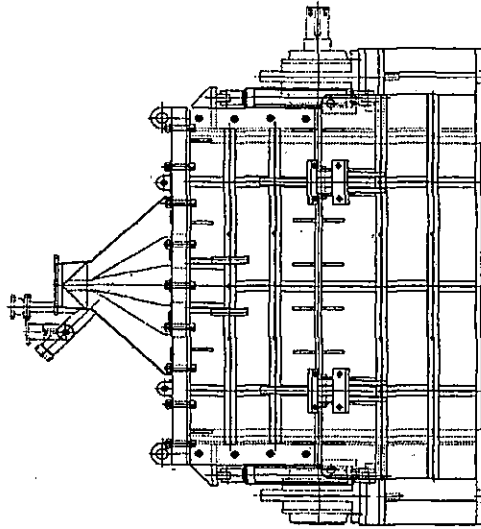
交換部品、整備内容については仕様書を参照のこと。



断面A-A



クッターバー取付図



必要資材

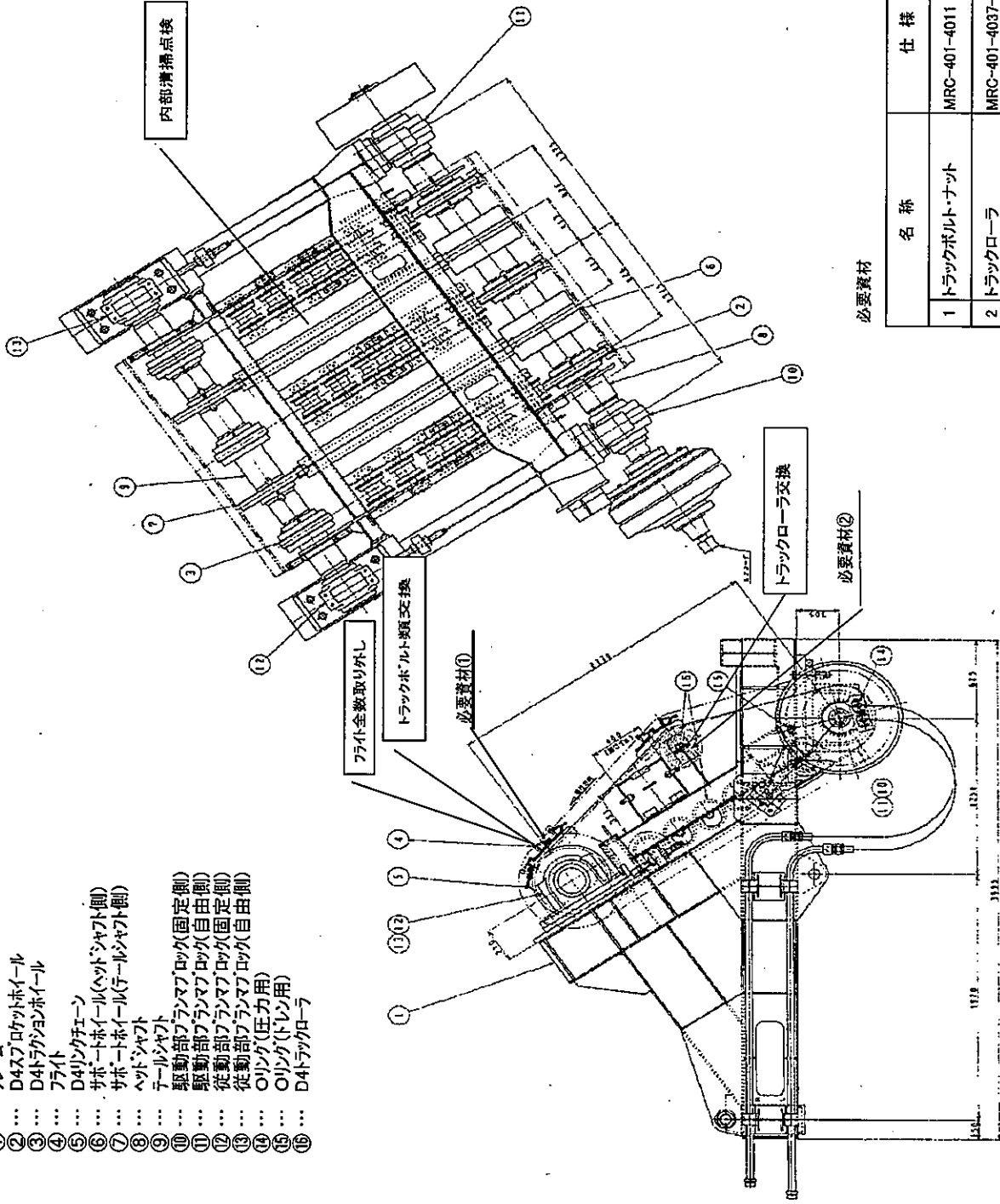
名称	仕様	数量	備考
1 クッタプレート	MRC-203-1037	1 枚	支給品

交換部品、整備内容については仕様書を参照のこと。

図面名
回転破砕機設備 クッターバー整備
図番
13

複写禁止

- ① フレーム
- ② D4スプロケットホイール
- ③ D4トラクションホイール
- ④ フライ
- ⑤ D4リンクチェーン
- ⑥ サボートホイール(ヘッドシャフト側)
- ⑦ サボートホイール(テールシャフト側)
- ⑧ ヘッドシャフト
- ⑨ テールシャフト
- ⑩ 駆動部ランマブロッグ(固定側)
- ⑪ 駆動部ランマブロッグ(自由側)
- ⑫ 従動部ランマブロッグ(固定側)
- ⑬ 従動部ランマブロッグ(自由側)
- ⑭ オリッグ(圧力用)
- ⑮ オリッグ(トレン用)
- ⑯ D4トラッローラ

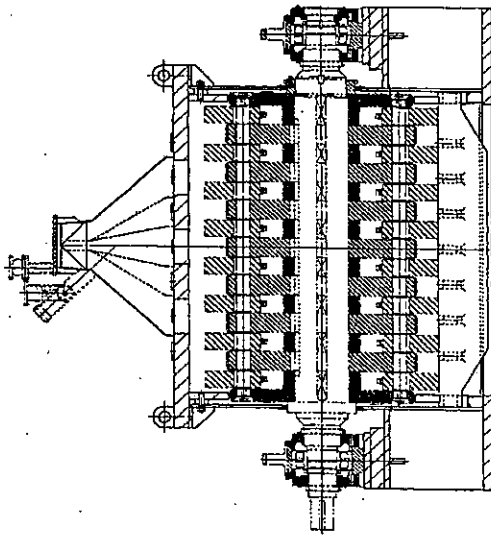


必要資材

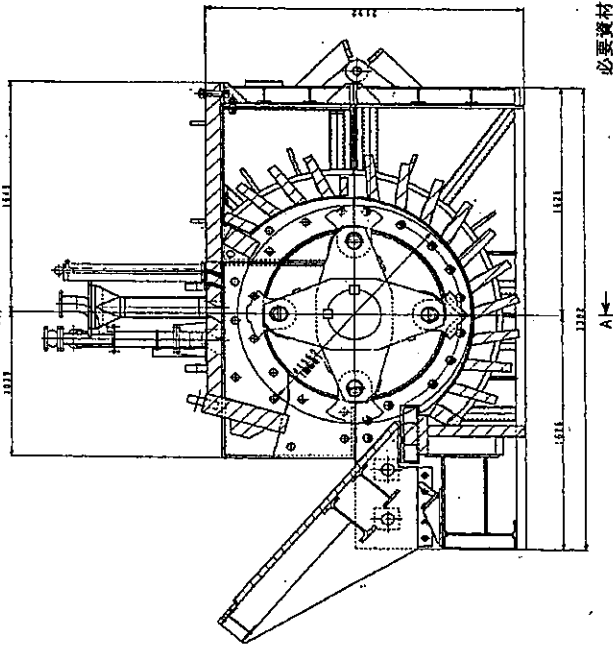
名称	仕様	数量	備考
1 トラックボルト・ナット	MRC-401-4011	444 組	支給品
2 トラッローラ	MRC-401-4037-⑦	3 組	支給品

交換部品、整備内容については仕様書を参照のこと。

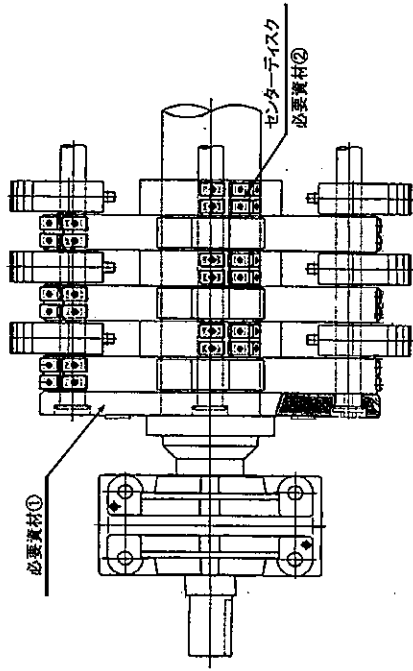
複写禁止



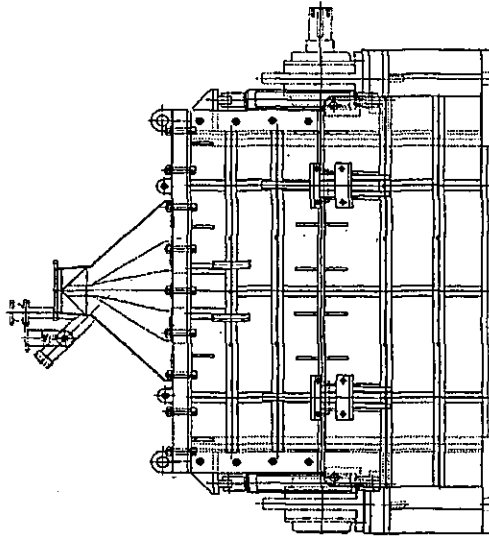
断面A-A



必要資材



ローター組立図



複写禁止

名称	仕様	数量	備考
1 ごみ減量板	16t×20×150(高圧力鋼)	8枚	交換品
2 溶接ワイヤ	MIG60相当品(1.2mm)	80kg	交換品

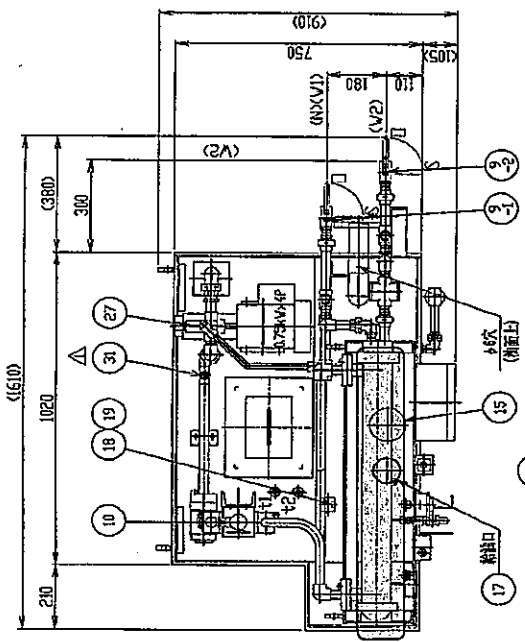
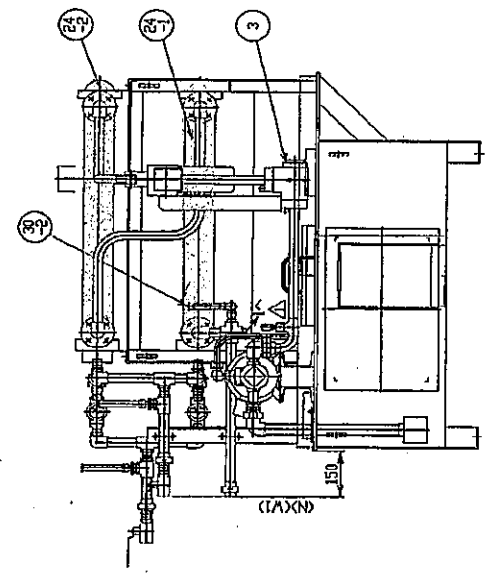
交換部品、整備内容については仕様書を参照のこと。

図面名

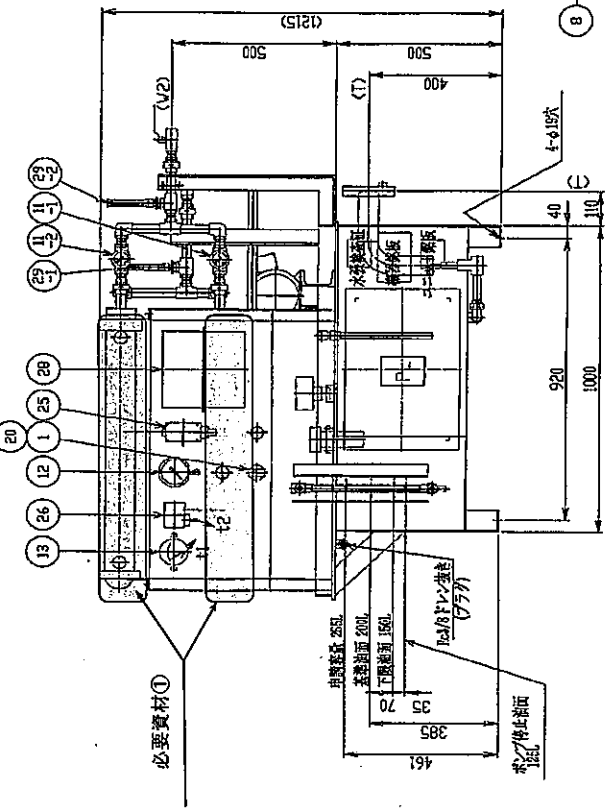
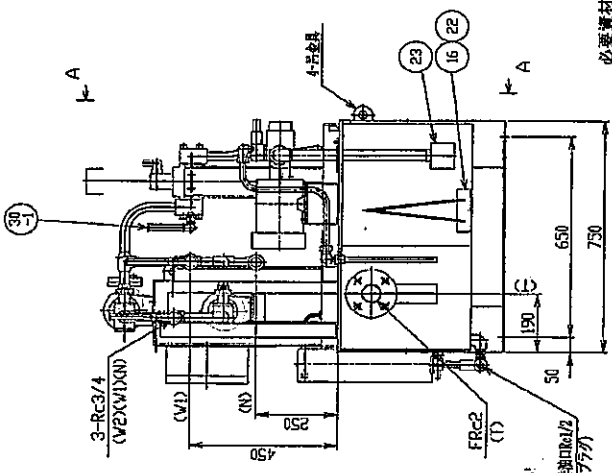
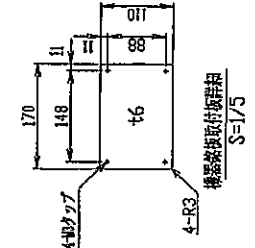
回転破砕機設備 破砕機内部整備

図番

15



A-A矢視図



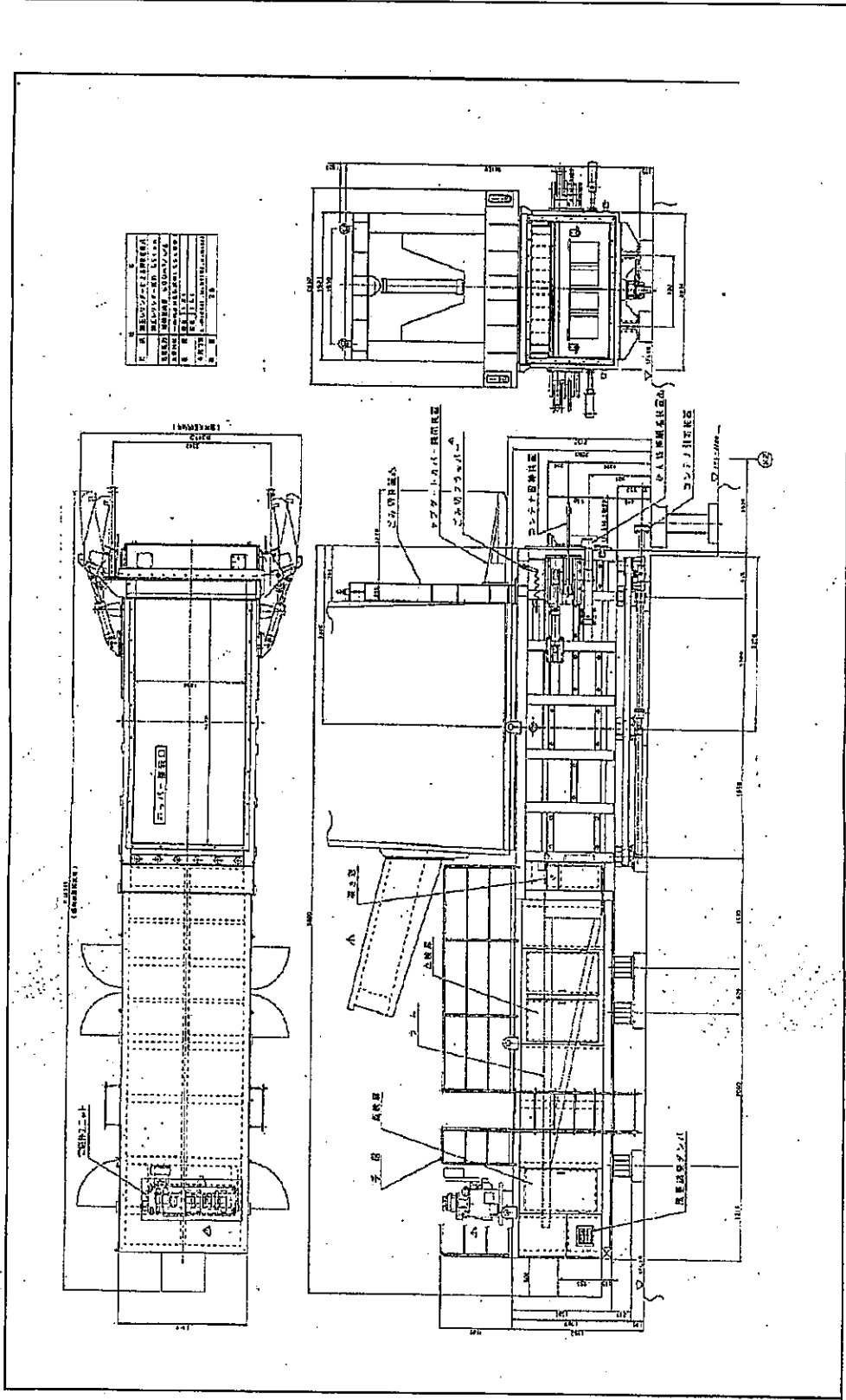
必要資材

名称	仕様	数量	備考
1 オイルクーラ	SHC-309FI	2 台	支給品

交換部品、整備内容については仕様書を参照のこと。

図面名	図番
回転破砕機設備 油圧ユニット整備(潤滑用)	17

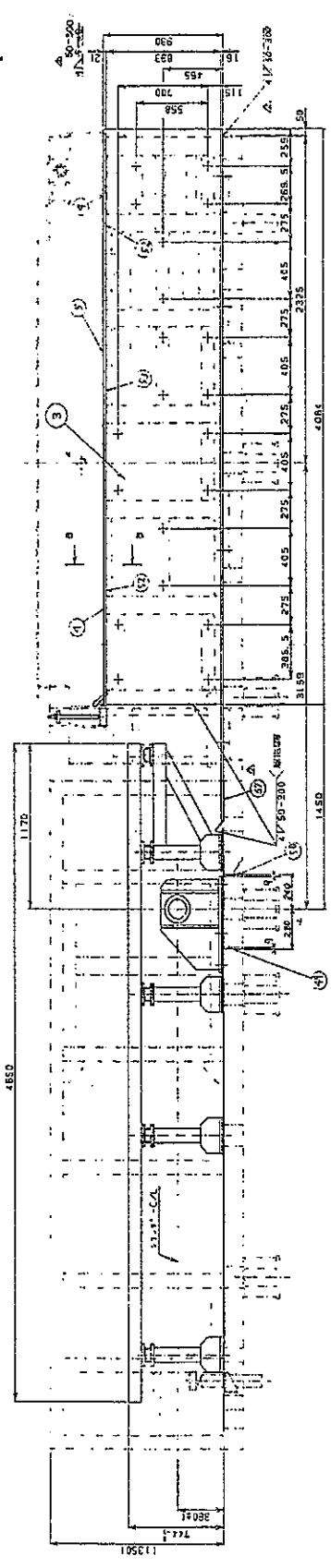
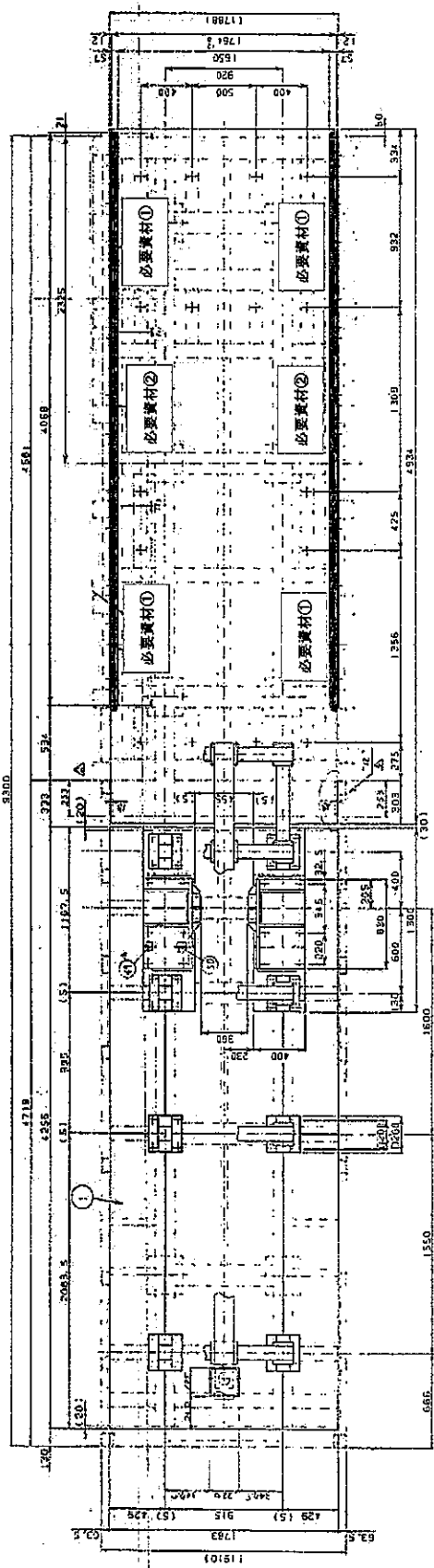
複写禁止



1. No1、2コンパクタの点検
2. 各シュー及びスクレーパーの目視点検
3. コンパクタ本体のごみ接触部の側板、底板、ラム天板の摩耗計測
4. 電磁弁類の動作確認

複写禁止

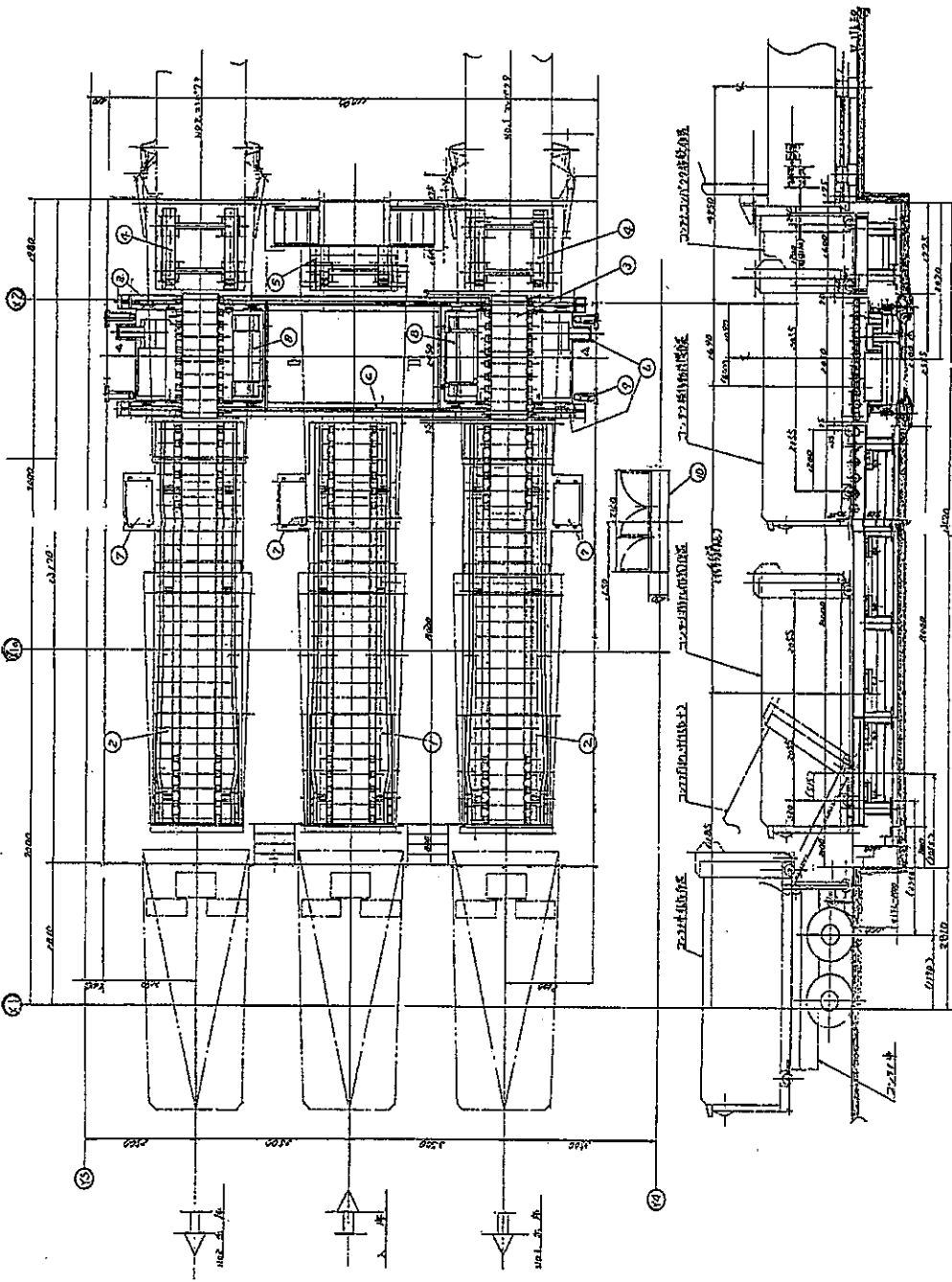
整備内容については仕様書を参照のこと。



必要資材	名称	仕様	数量	備考
1	シユー	MSB-620-3281-52	81枚	支給品
2	シユー	MSB-620-3281-53	41枚	支給品

交換部品、整備内容については仕様書を参照のこと。

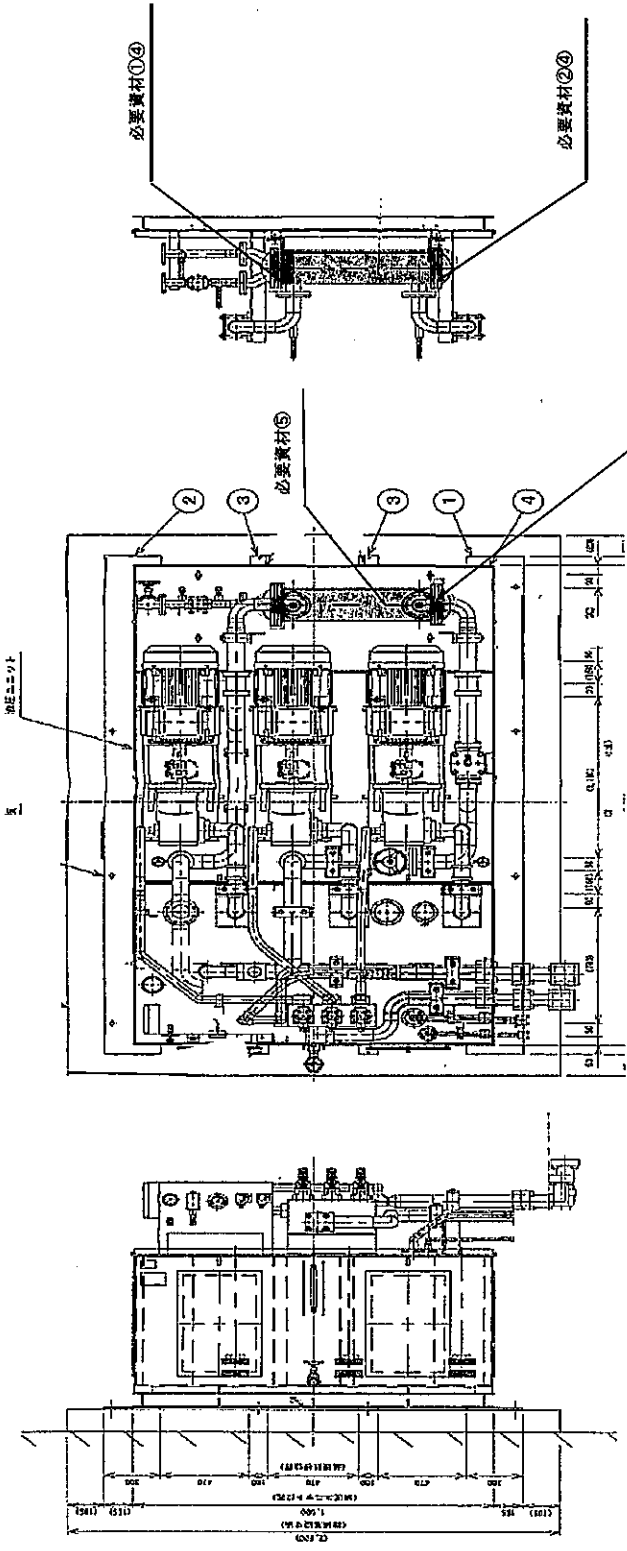
複写禁止



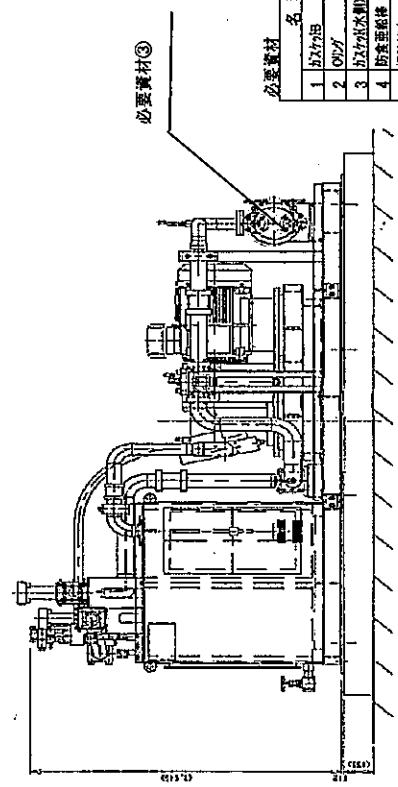
1. 入庫台No1・2、出庫台No1・2のローラーコンベヤ及びドライブチェーンの点検
2. 装置各部の取付けボルト等の点検
3. 装置各部の位置後出送スイッチ、リミットスイッチ等の取付け状況及び動作確認
4. 制動室内機罩の点検・異音確認・接続ケーブルの緩み確認の点検及び清掃
5. 油圧ユニット点検
6. 装置各部の給油状況確認
7. 動作確認

整備内容については仕様書を参照のこと。

複写禁止



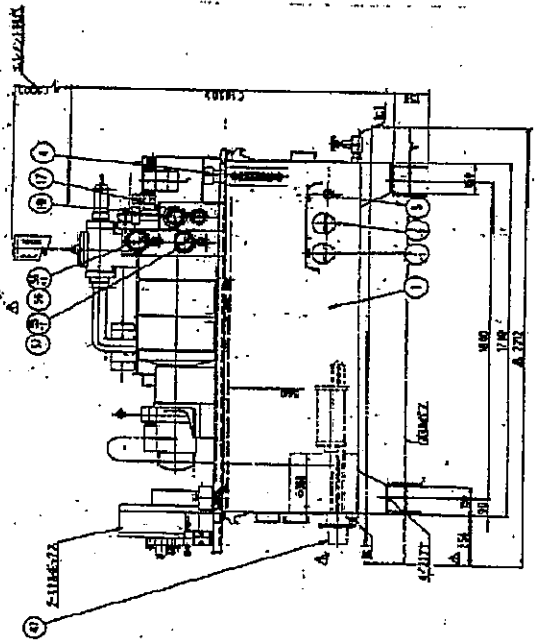
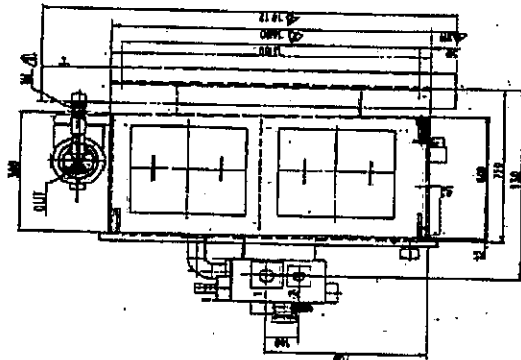
No.1, 2コンボンパック用油圧ユニットオイルクーラ



必要資材	名称	仕様	数量	備考
1	圧入ユニット	LCD-370F用	2 枚	支線品
2	オイル	LCD-370F用	4 冊	支線品
3	圧入用大動	JIS 08C-50A	4 枚	支線品
4	防塵部系棒	LCD-370F用	6 冊	支線品
5	接続棒	LCD-370F用	2 本	支線品

複写禁止

交換部品、整備内容については仕様書を参照のこと。



必要資材

名称	仕様	数量	備考
1 ガスカートB	W-101000-22	1 枚	交換品
2 リング	W-101000-20	2 個	交換品
3 防落蓋組件	W-101000-18-19	2 個	交換品
4 排液弁	メーカー特許品	1 本	交換品

交換部品、整備内容については仕様書を参照のこと。

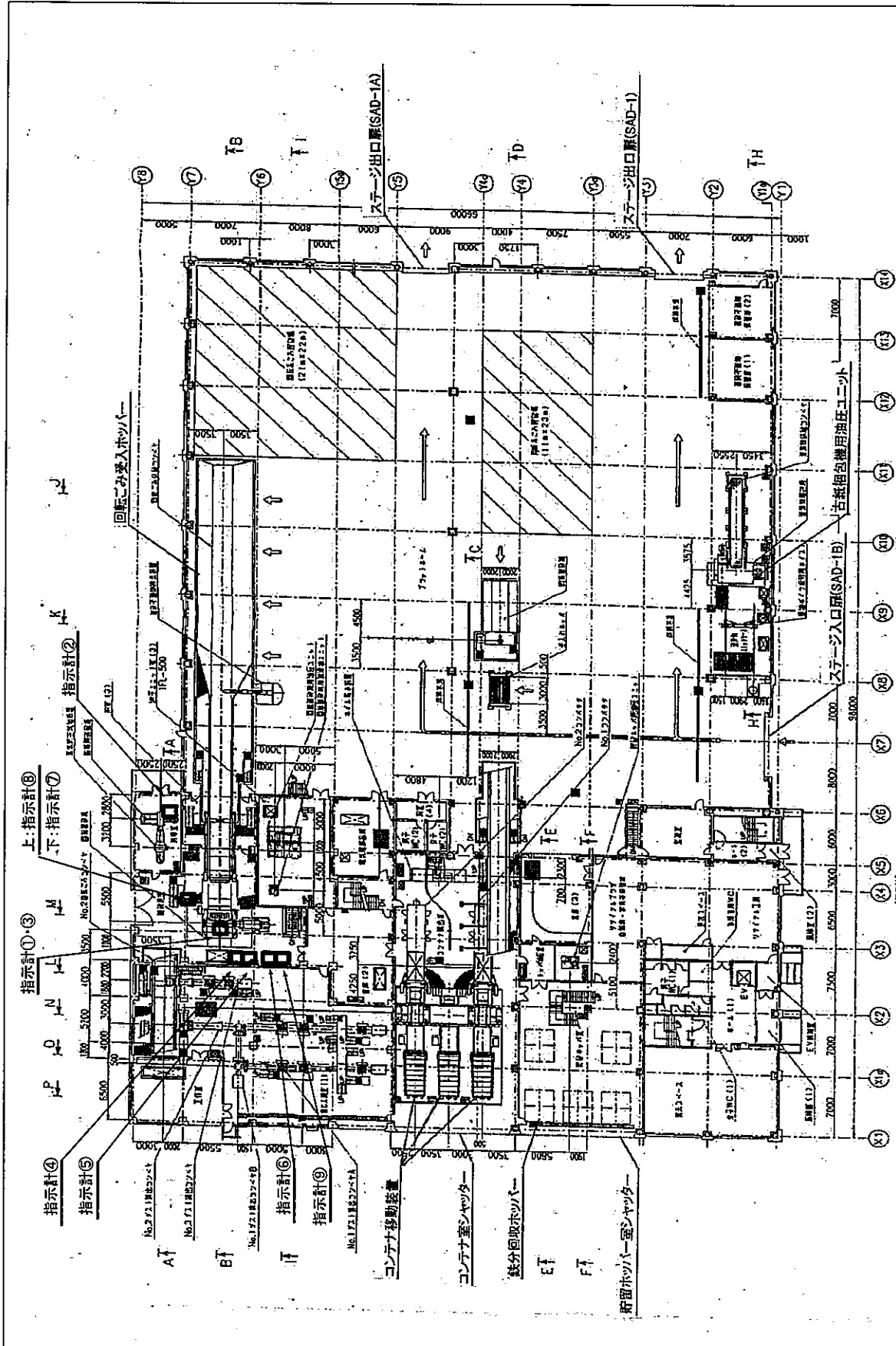
複写禁止

複写禁止

記号	点検機器	備考
●	指示計	
◆	指示調節計	

整備内容については仕様書を参照のこと。

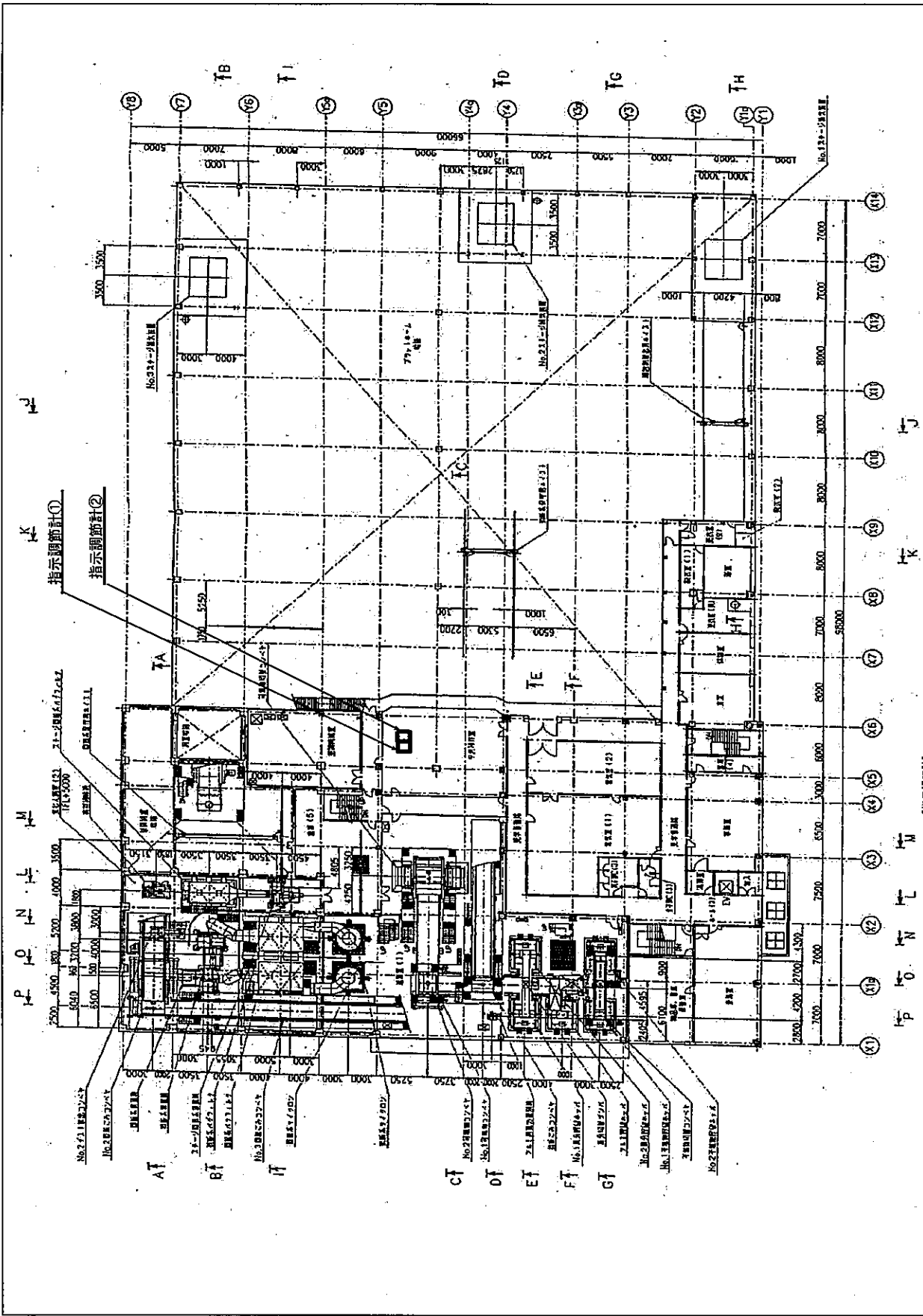
No.	機 器 名 称	型 号	備 考	No.	機 器 名 称	型 号	備 考
22a	温度検出器	TA-37		6a	温度検出器	TA-36	
22b	Q/電機	RBS-3A-B		6b	Q/電機	RBS-3A-B	
3a	定電流コントローラ	URP-6V		6c	指示調節計	KAM11-0-000	
3b	Q/電機	URP-6V		6d	電子式ポンプ	EP54	
39a	可変検出器	PT-39		7a	差圧検出器	FD-47	
39b	定電流コントローラ	URP-6V		7b	差圧検出器	JDS20A-1A1A2-2A22-T1U2	
39c	Q/電機	PHS-4-B		7c	差圧検出器	FNDX-B-X	
39d	可変検出器	PT-39		7d	指示計	WE-18V-002-D	
40a	定電流コントローラ	URP-6V		8a	差圧検出器	60A7F2A2A2	
40b	Q/電機	PHS-4-B		8b	差圧検出器	JDS20A-1A1A2-2A22-T1U2	
40c	可変検出器	PT-39		8c	差圧検出器	FNDX-B-X	
41	コンパ圧圧モーメント	FOR-90		8d	指示計	WE-18V-002-D	
1a	差圧検出器	FD-47		9a	差圧検出器	FD-33	
1b	コンパス検出器	RSV-90		9b	差圧検出器	JDS20A-1A1A2-2A22-T1U2	
1c	差圧検出器	JDS20A-1A1A2-2A22-T1U2		9c	差圧検出器	FNDX-B-X	
1d	開閉検出器	FNDX-B-X		9d	指示計	WE-18V-002-D	
1e	指示計	WE-18V-002-D		10a	差圧検出器	FD-33	
2a	差圧検出器	FD-37		10b	差圧検出器	JDS20A-1A1A2-2A22-T1U2	
2b	コンパス検出器	RSV-90		10c	差圧検出器	FNDX-B-X	
2c	差圧検出器	JDS20A-1A1A2-2A22-T1U2		10d	指示計	WE-18V-002-D	
2d	開閉検出器	FNDX-B-X		11a	温度検出器	TA-37	
2e	指示計	WE-18V-002-D		11b	Q/電機	RBS-3A-B	
3a	差圧検出器	FD-37		11c	指示調節計	KAM11-0-000	
3b	コンパス検出器	RSV-90		11d	電子式ポンプ	EP54	
3c	差圧検出器	JDS20A-1A1A2-2A22-T1U2		12a	温度検出器	TA-37	
3d	開閉検出器	FNDX-B-X		12b	Q/電機	RBS-3A-B	
3e	指示計	WE-18V-002-D		12c	指示計	WE-18V-002-D	
4a	差圧検出器	FD-37		13a	水ポンプコントローラ	2UP-33	
4b	コンパス検出器	RSV-90		13b	Q/電機	MAG-RER-3K60	
4c	差圧検出器	JDS20A-1A1A2-2A22-T1U2		13c	開閉検出器	MAG-RER-3K60	
4d	開閉検出器	FNDX-B-X		14a	指示調節計	KAM11-0-000	
4e	指示計	WE-18V-002-D		14b	電子式ポンプ	EP54	
5	下流側差圧検出器	FOR-90		15	下流側差圧検出器	FOR-90	



No.	名称	設置場所	
		1階	2階
①	計装器具	○	○
②	電機器具	○	○
③	配管器具	○	○
④	配線器具	○	○
⑤	配管器具	○	○
⑥	配管器具	○	○
⑦	配管器具	○	○
⑧	配管器具	○	○
⑨	配管器具	○	○
⑩	配管器具	○	○

複写禁止

整備内容については仕様書を参照のこと。



(指示調節計)

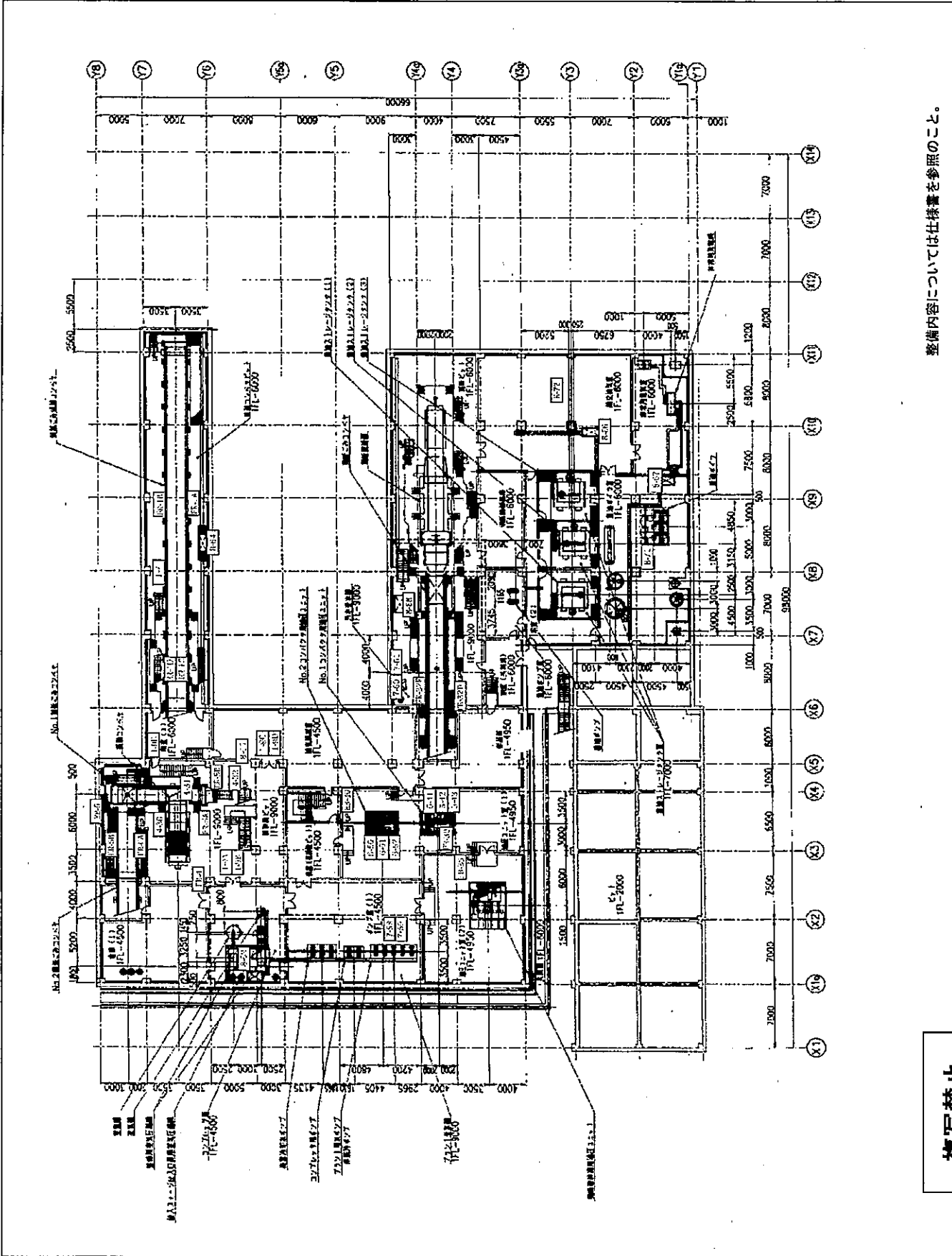
No.	名称	点検機器	
		交換機	免取機
①	SAH高気圧制御用加熱空気温度計	○	
②	焼熱高気圧制御用上部高気圧空温温度計	○	

整備内容については仕様書を参照のこと。

図面名
電気・計装設備 計装機器配置図(2階)

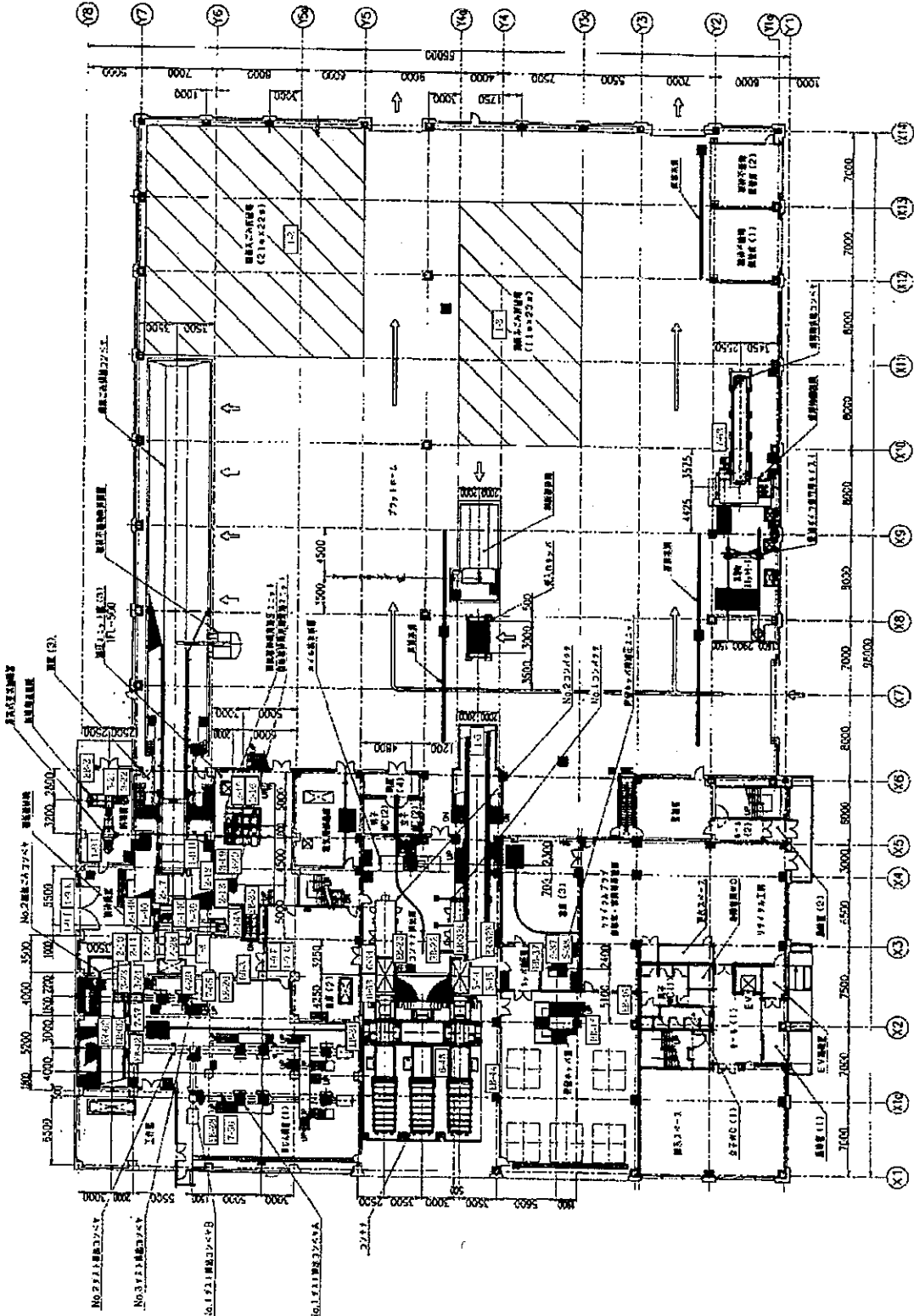
図番
25

複写禁止



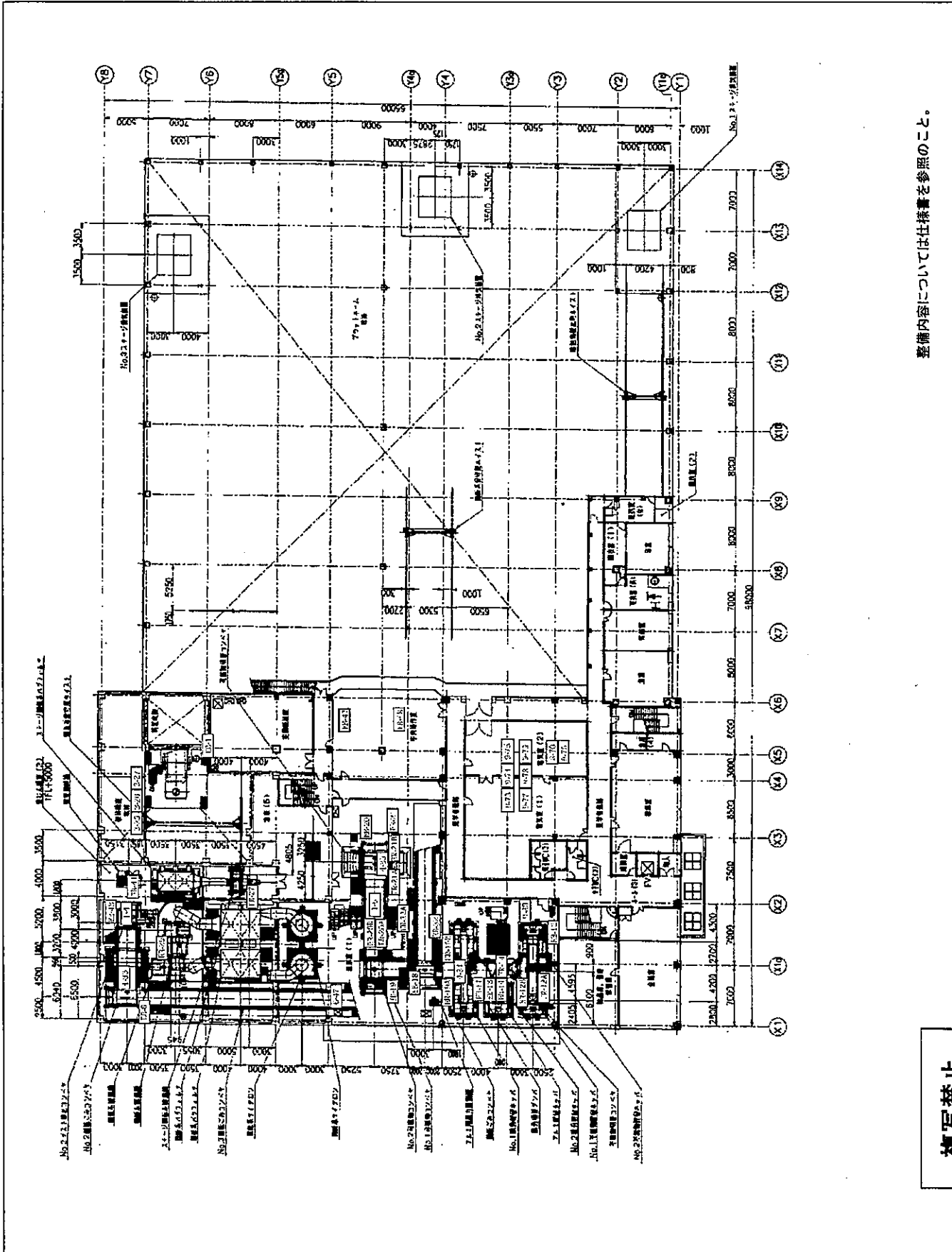
整備内容については仕様書を参照のこと。

複写禁止



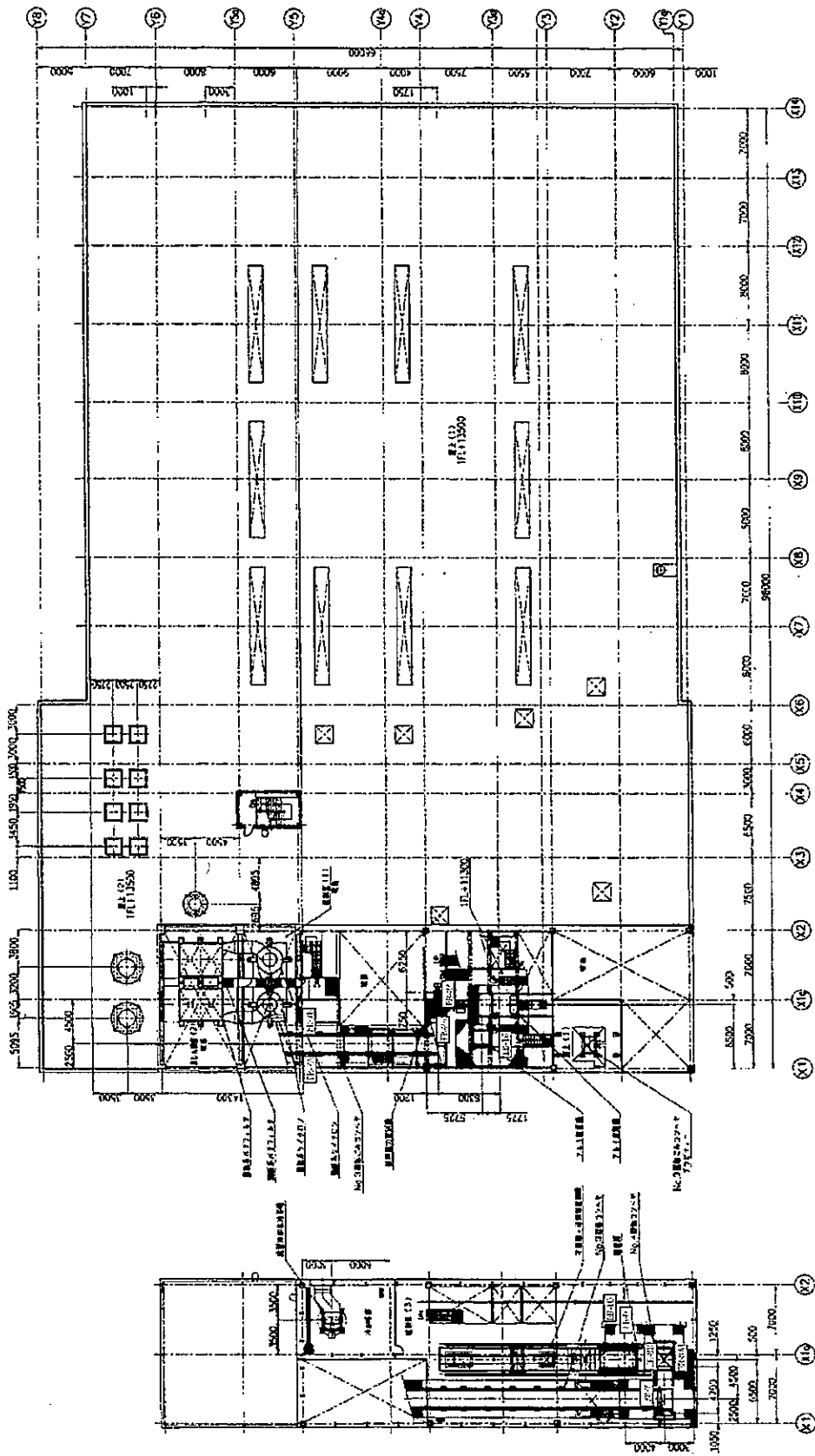
整備内容については仕様書を参照のこと。

複写禁止



整備内容については仕様書を参照のこと。

複写禁止

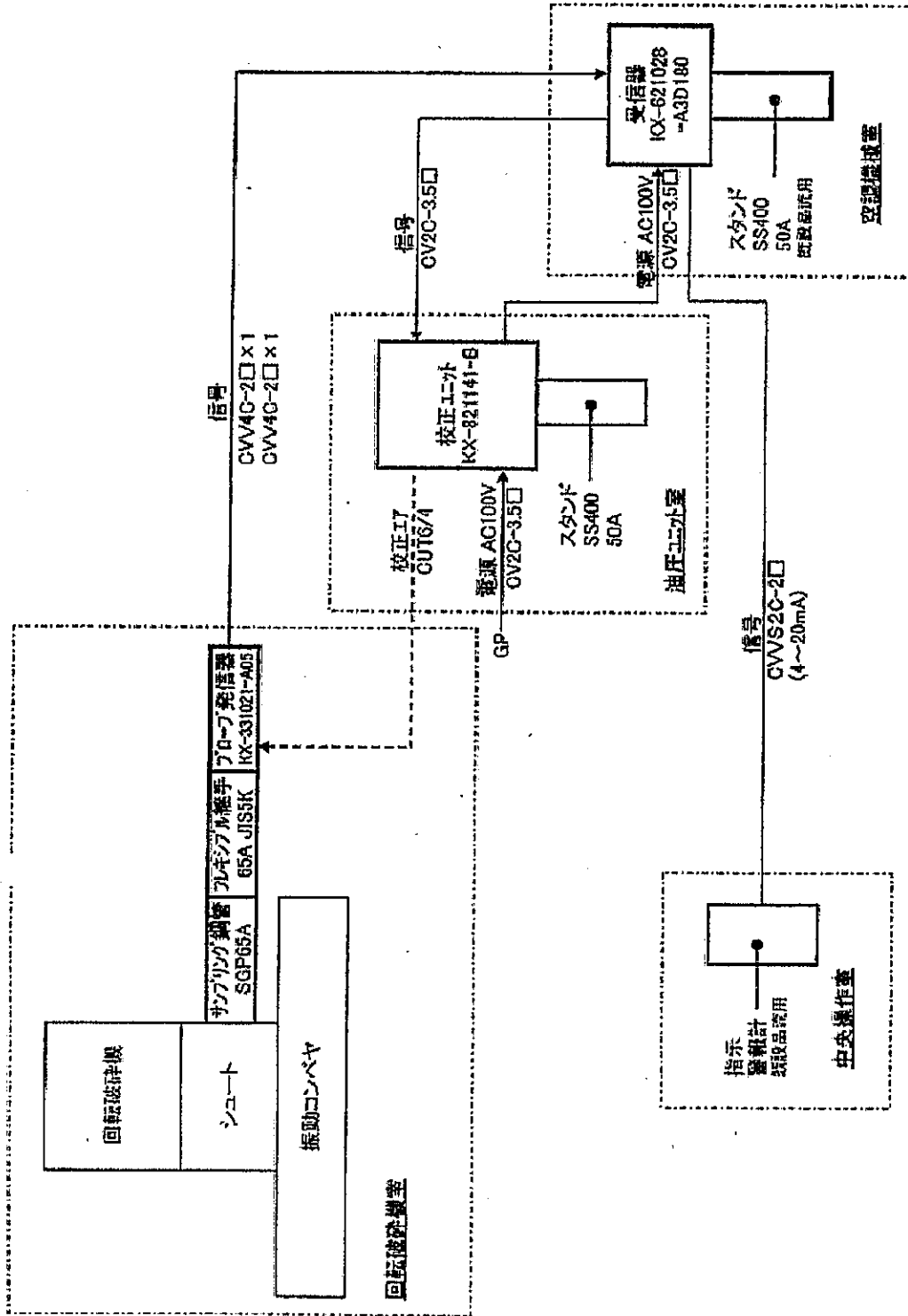


3階平面図
(1/100)

4階平面図
(1/100)

整備内容については仕様書を参照のこと。

複写禁止



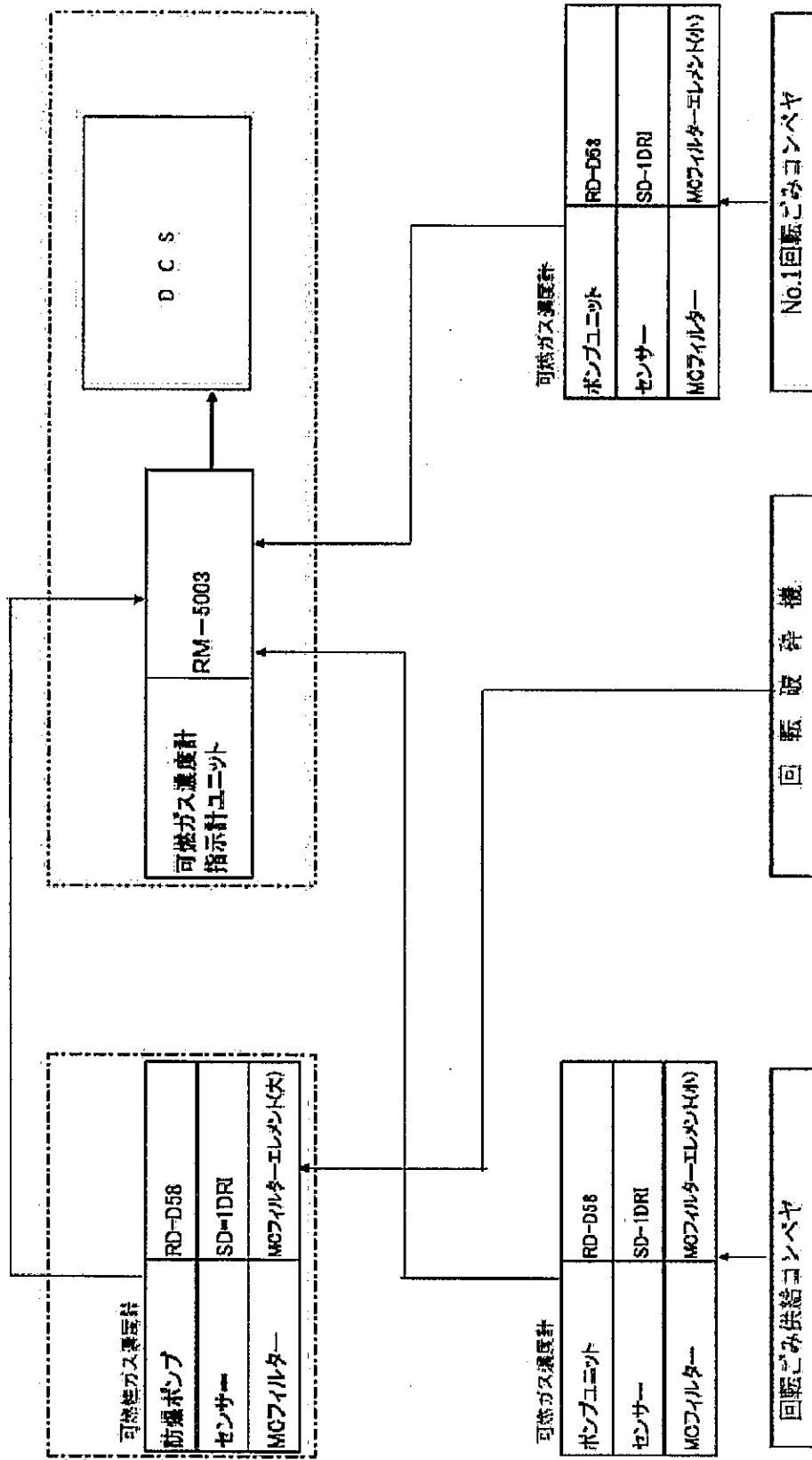
1. 検出部プローブ発信器の点検清掃
2. 校正ユニットの点検清掃
3. 受信器の点検清掃
4. 校正ユニット、受信器、中央操作室DCSの試験調整

複写禁止

整備内容については仕様書を参照のこと。

(空 質 検 査 室)

(中 央 操 作 室)



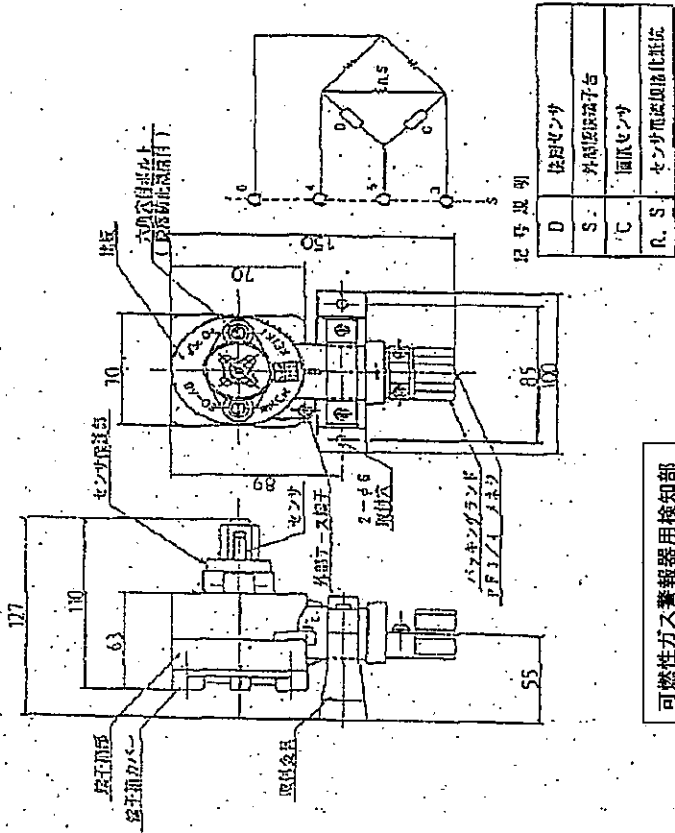
必要買材

名称	仕様	数量	備考
1 MCフィルター	MCフィルターエレメント(大)	1 個	支給品
2 MCフィルター	MCフィルターエレメント(小)	2 個	支給品

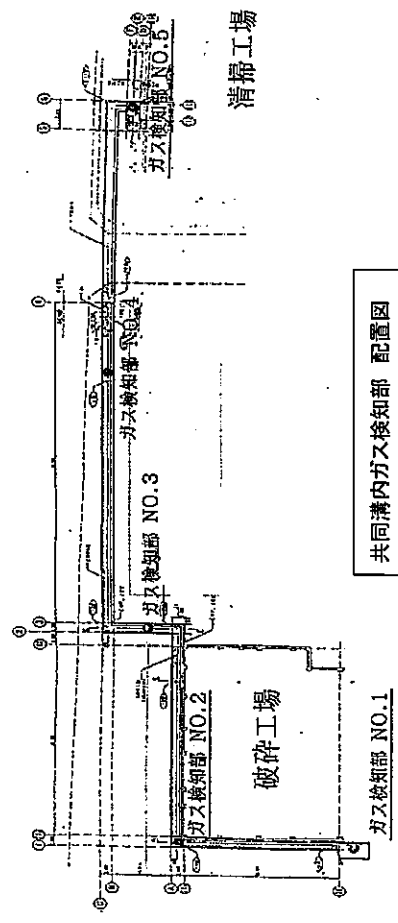
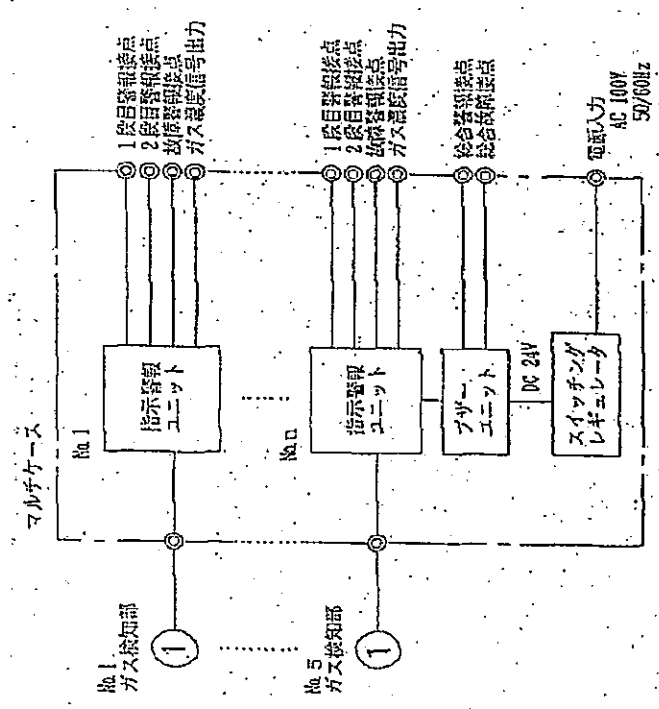
複写禁止

交換部品、整備内容については仕様書を参照のこと。

図面名 図 番
 その他設備 可燃ガス濃度計整備 32



可燃性ガス警報器用検知部

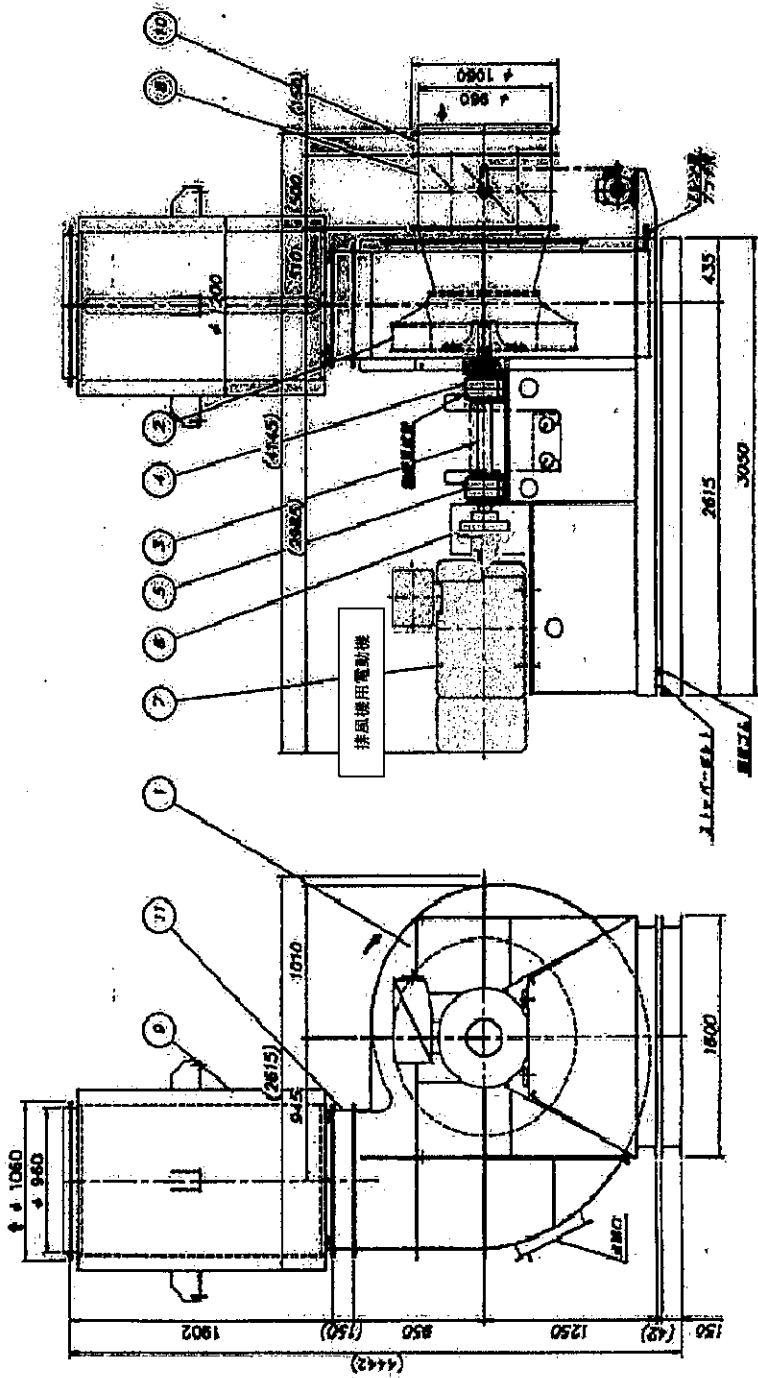


必要資材

名称	仕様	数量	備考
1	メタン用センサ	5 個	交換品

複写禁止

交換部品、整備内容については仕様書を参照のこと。



剪断系排風機 組立図

- ・ケーブル離線・結線
- ・電動機搬出入
- ・試運転調整・絶縁測定

複写禁止

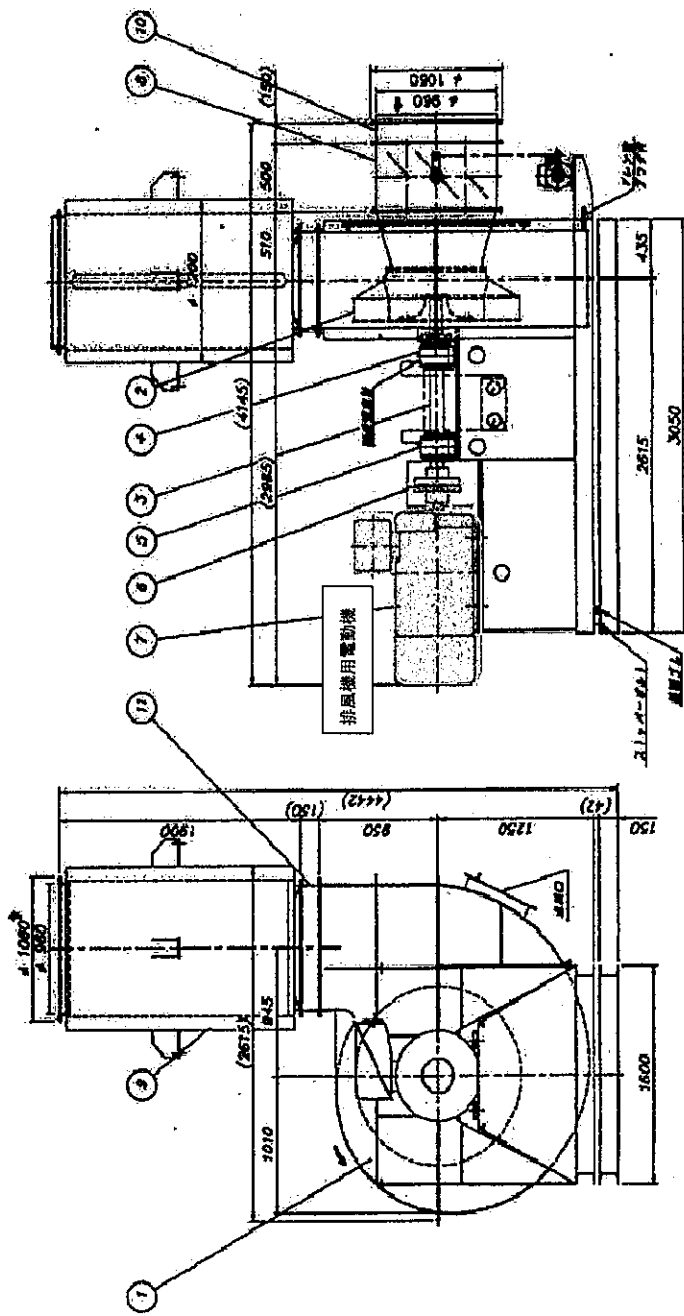
整備内容については仕様書を参照のこと。

図面名

集塵設備 剪断系排風機組立図

図番

34

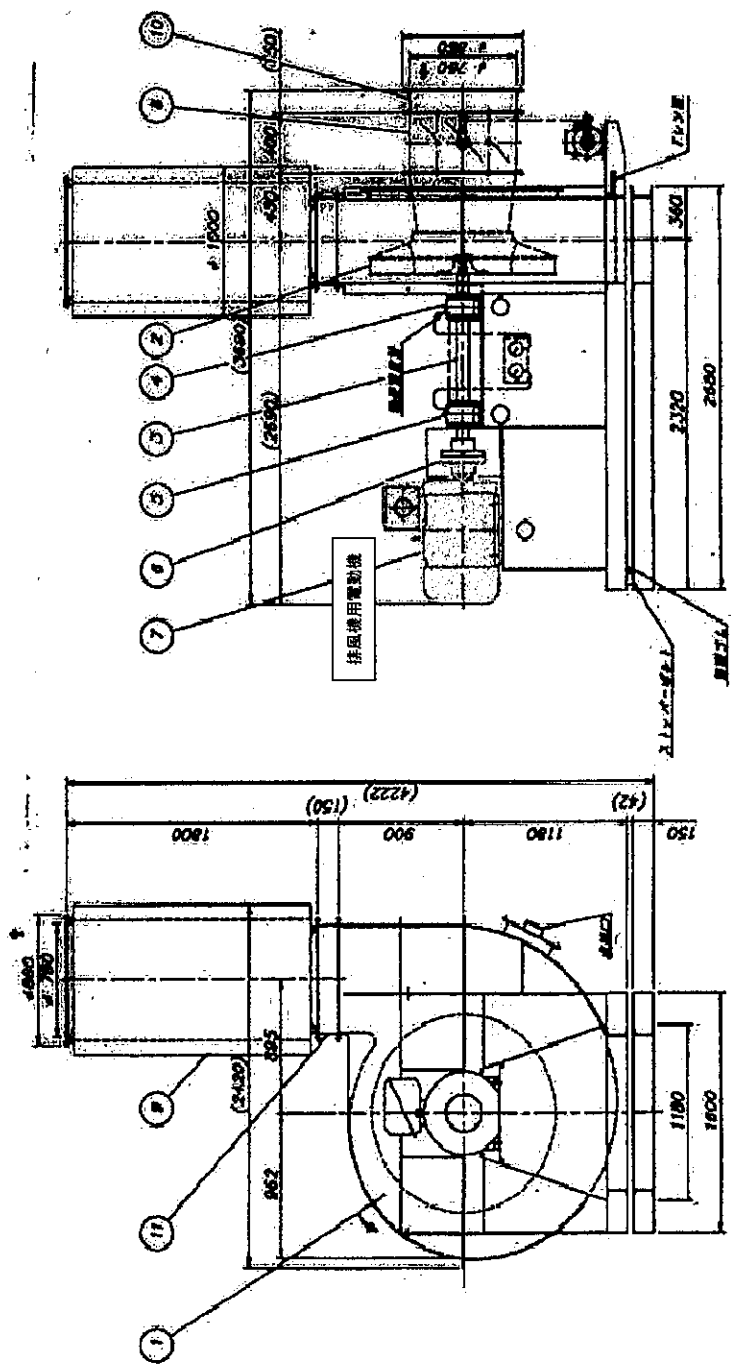


回転系排風機 組立図

登備内容については仕様書を参照のこと。

- ・ケーブル離線・結線
- ・電動機搬出入
- ・試運転調整・絶縁測定

複写禁止



ステージ回転系排風機 組立図

- ・ケーブル雜線・結線
- ・電動機搬出入
- ・試運転調整・絶縁測定

複写禁止

整備内容については仕様書を参照のこと。