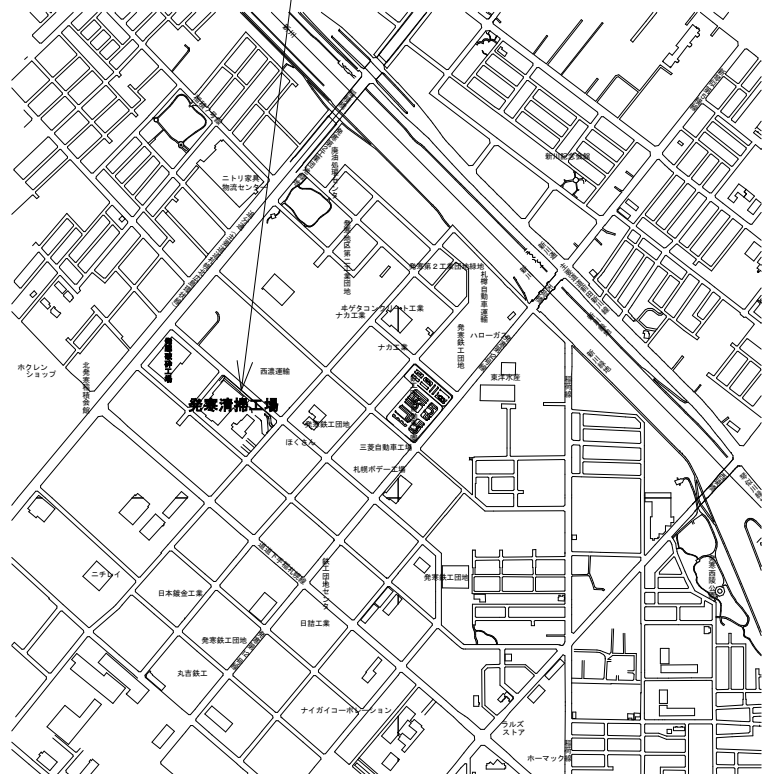
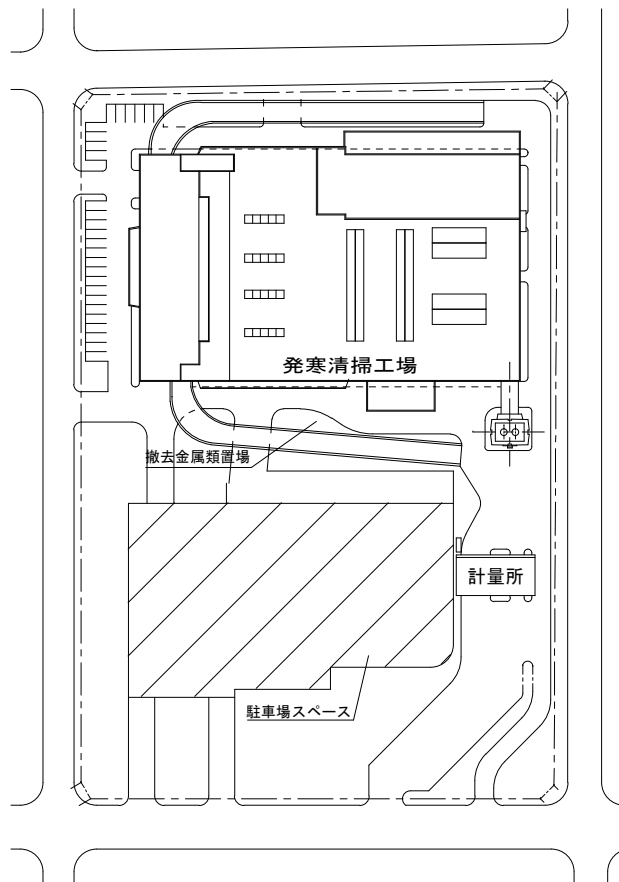
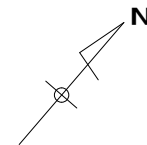




札幌市西区発寒15条14丁目1-1



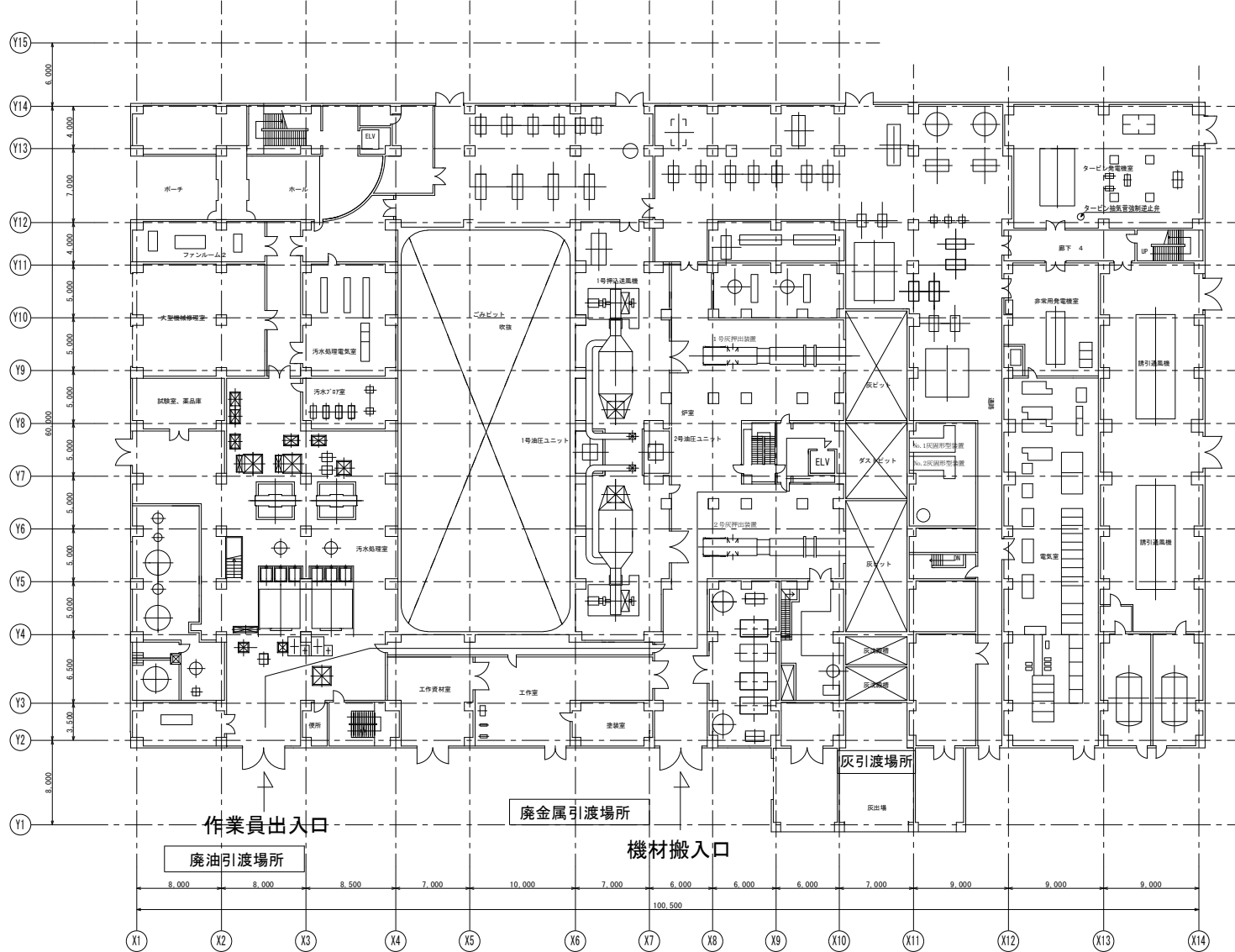
位置図 S=1:20,000



位置図 S=1:2,000

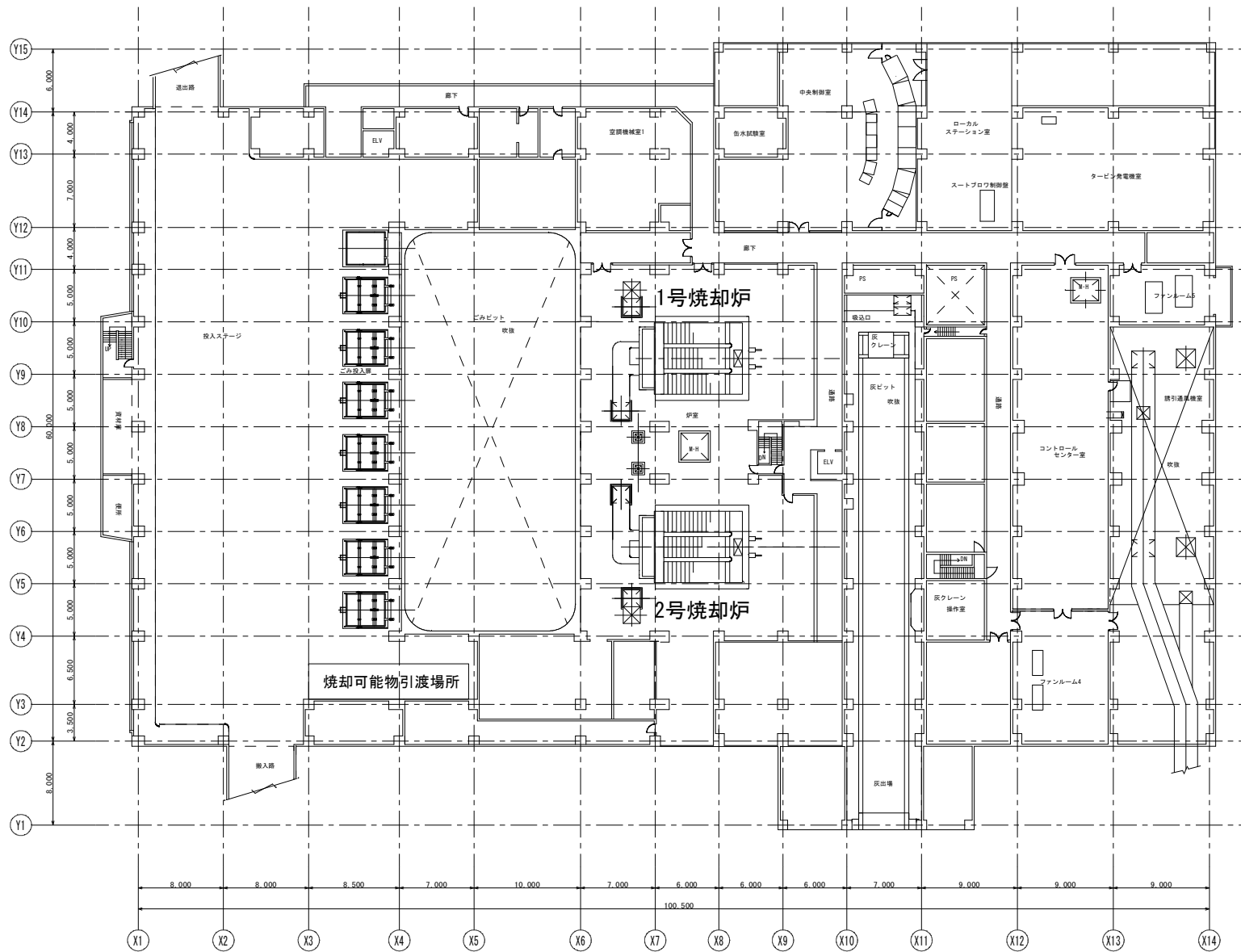
複写禁止

N

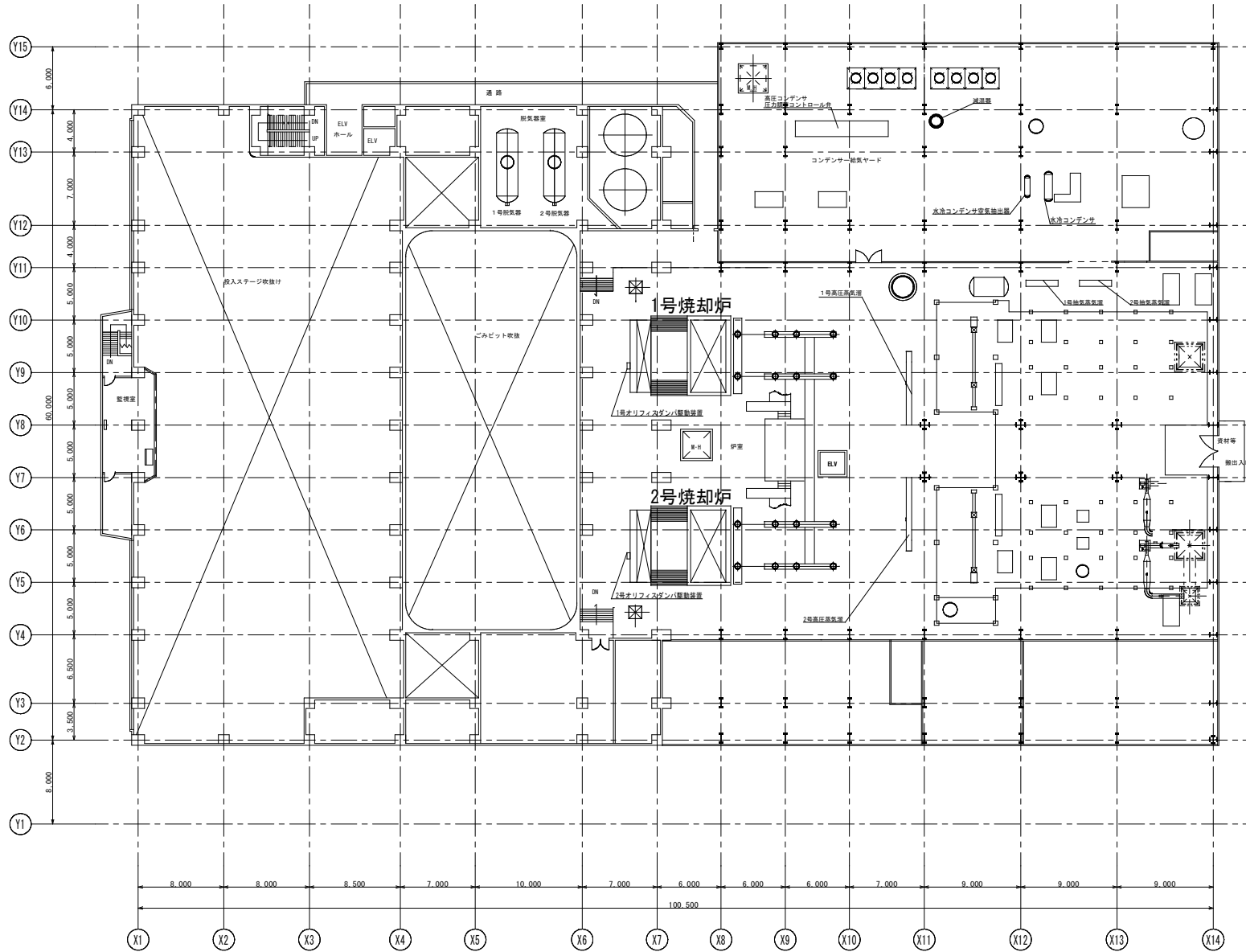
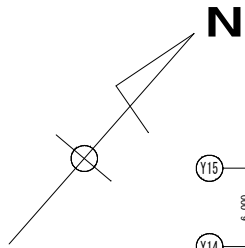


複写禁止

N

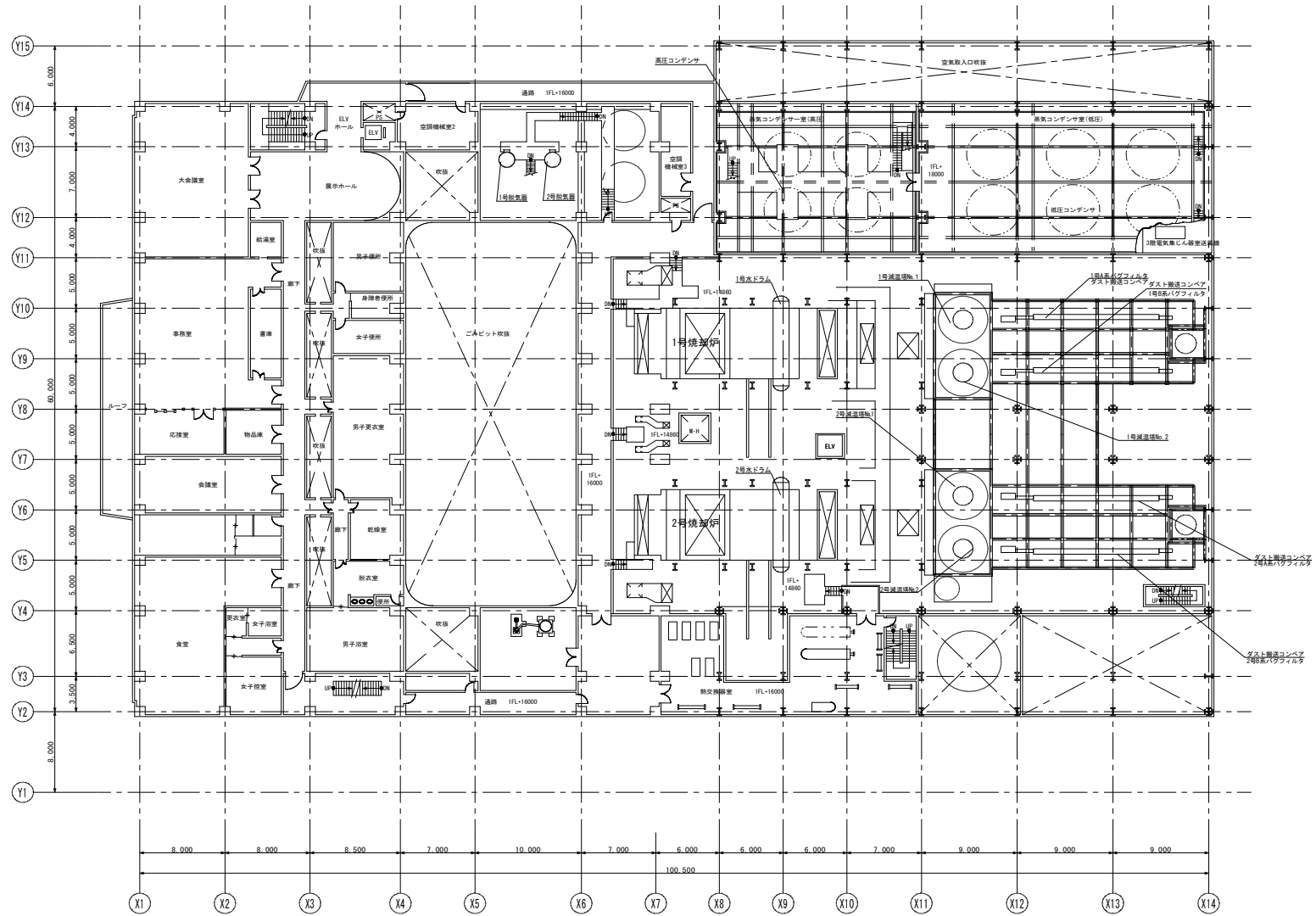


複写禁止



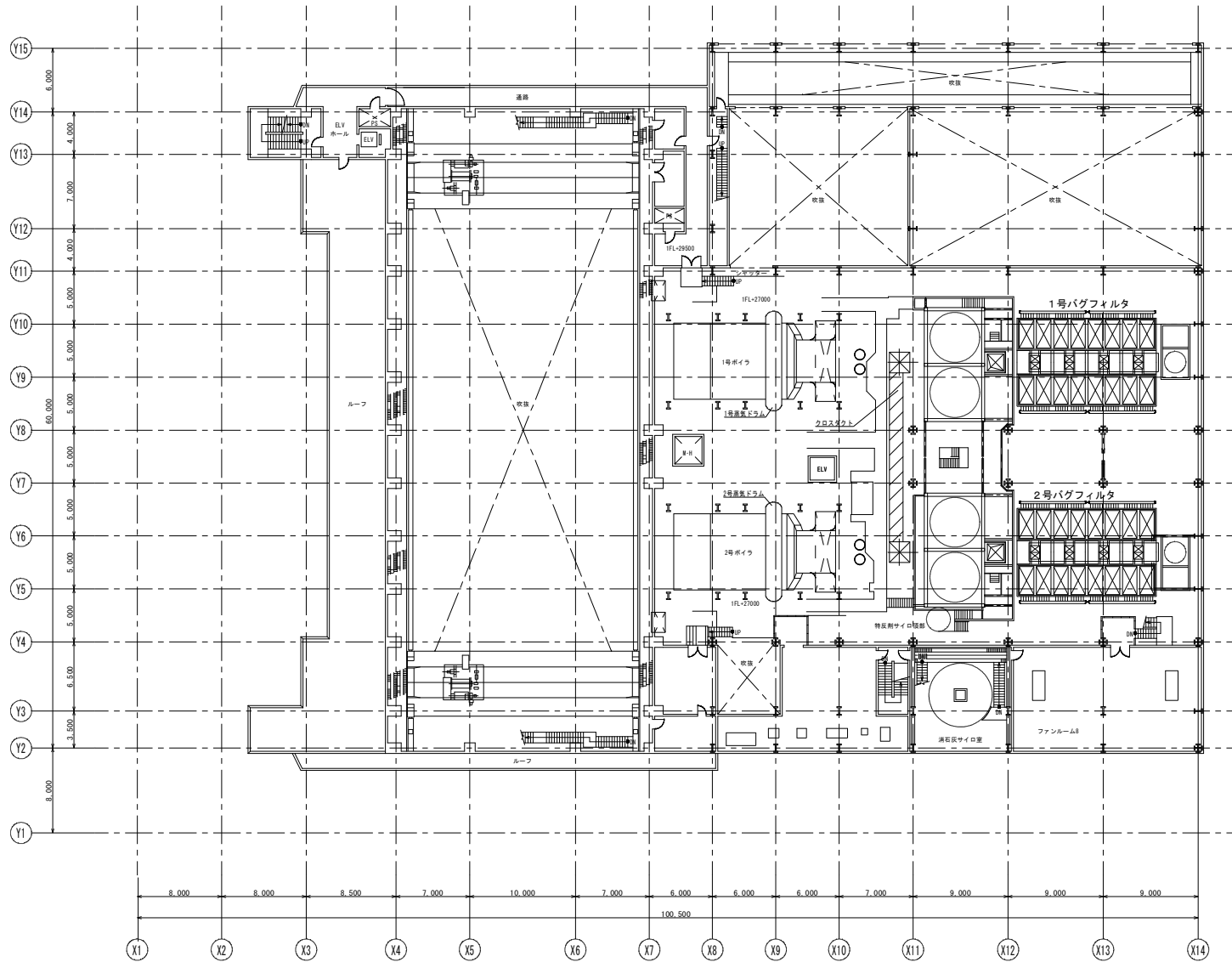
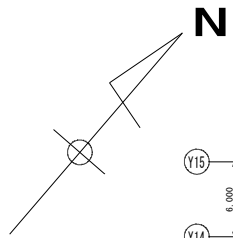
複写禁止

N

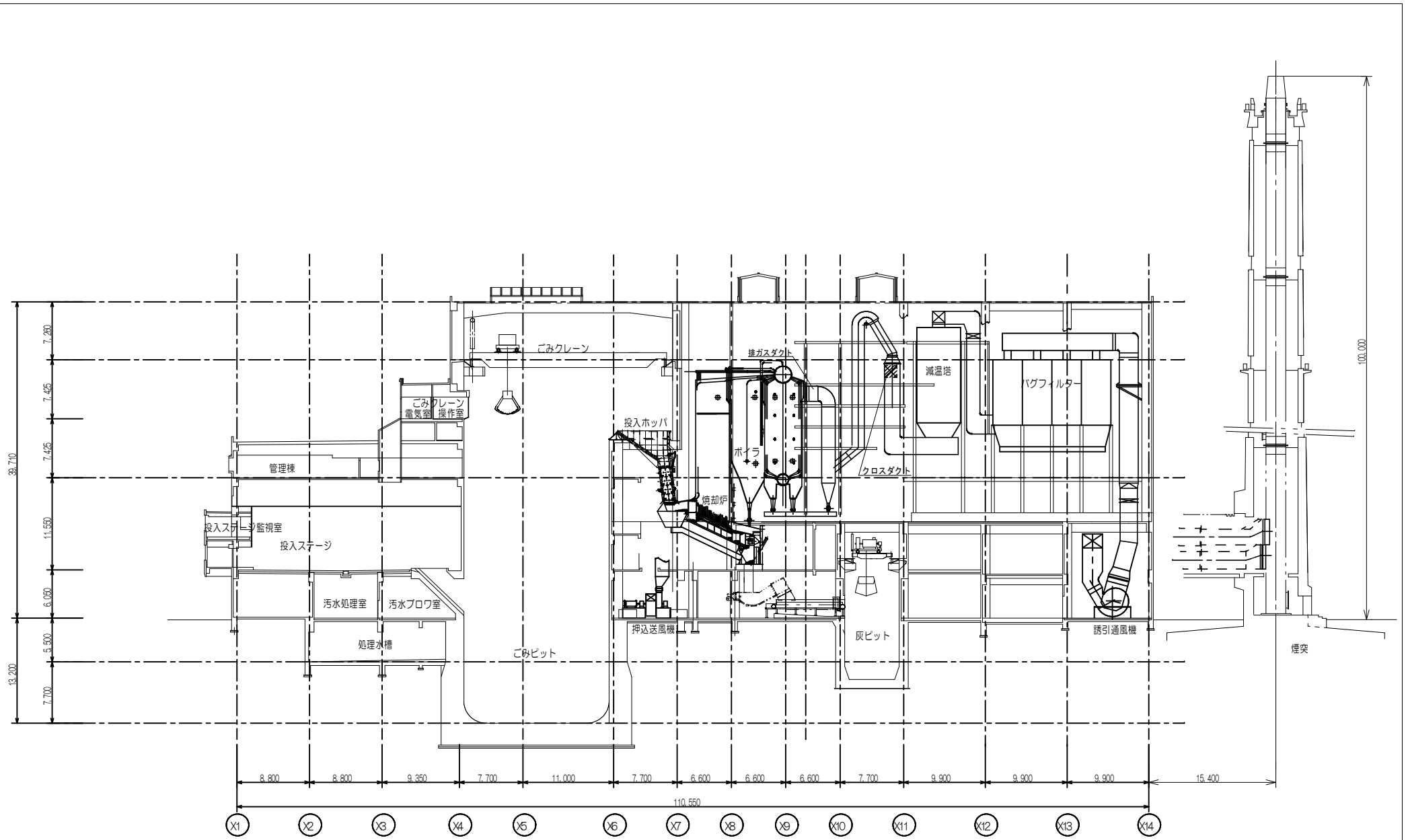


複写禁止

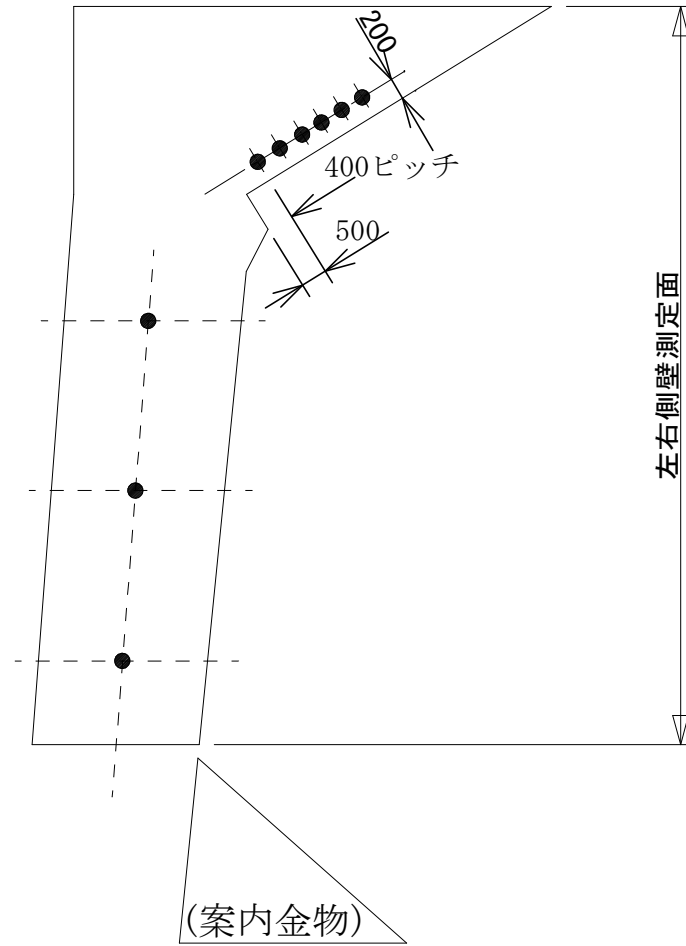
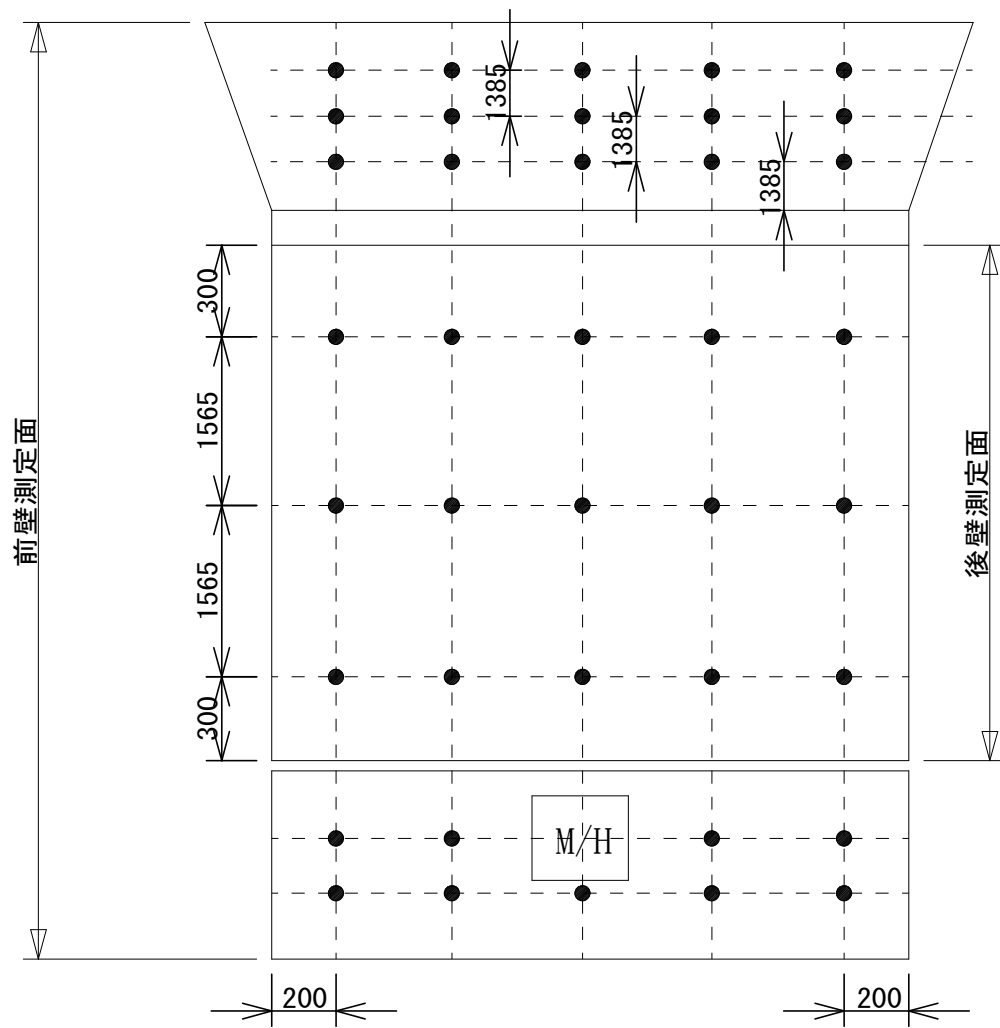




複写禁止

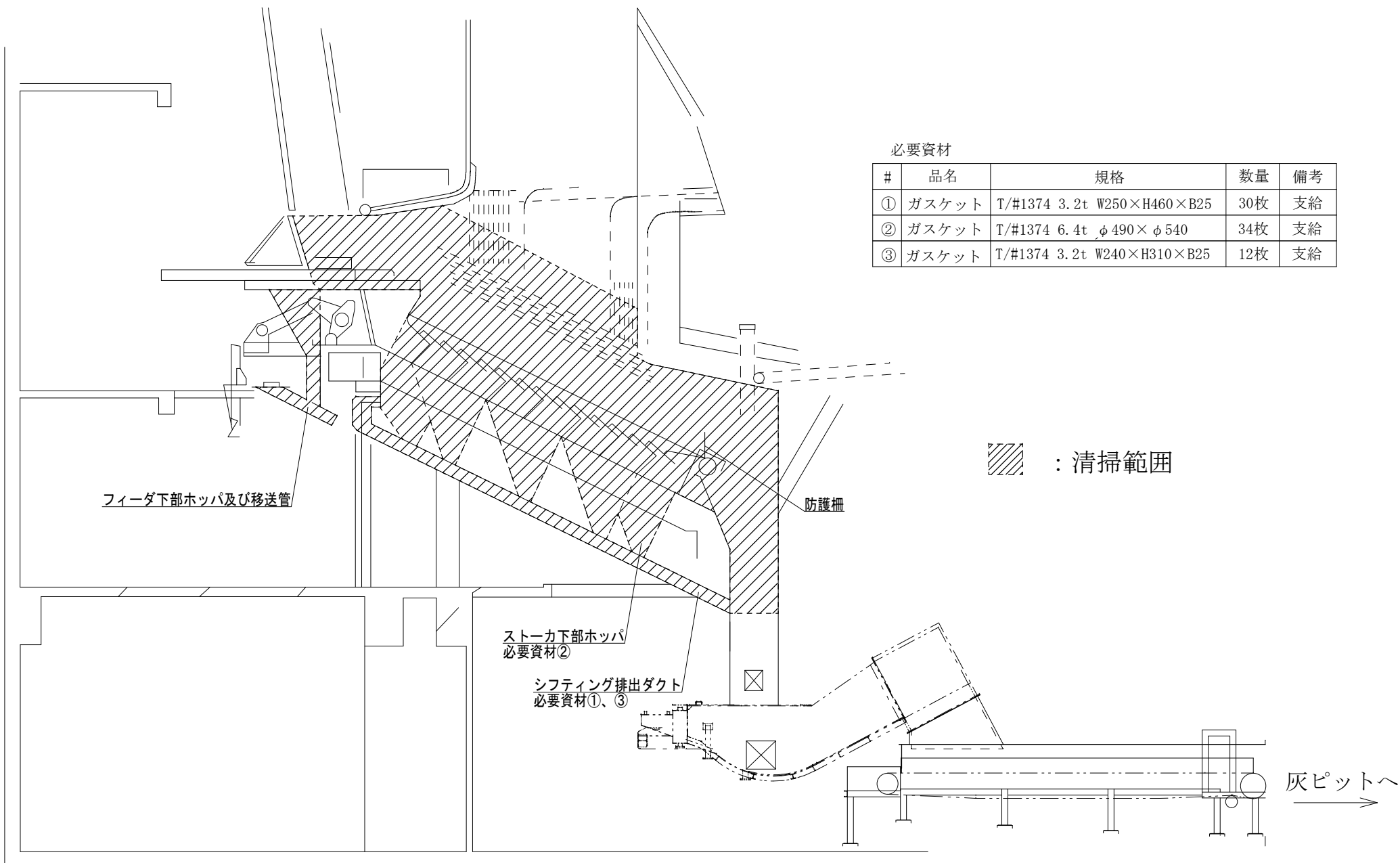


複写禁止




● : 測定箇所 (1炉72箇所)

複写禁止

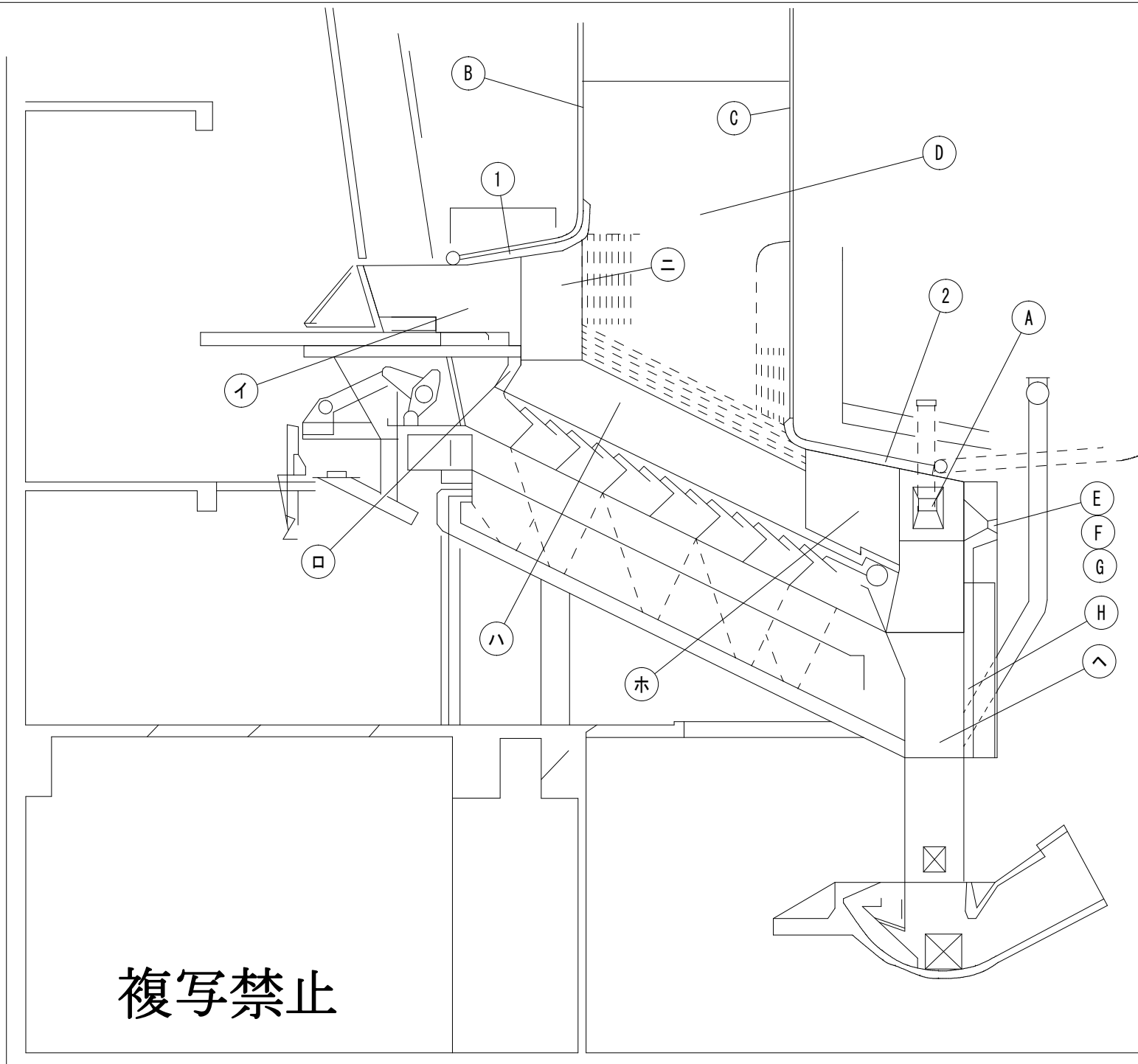


必要資材

#	品名	規格	数量	備考
①	ガスケット	T/#1374 3.2t W250×H460×B25	30枚	支給
②	ガスケット	T/#1374 6.4t φ490×φ540	34枚	支給
③	ガスケット	T/#1374 3.2t W240×H310×B25	12枚	支給

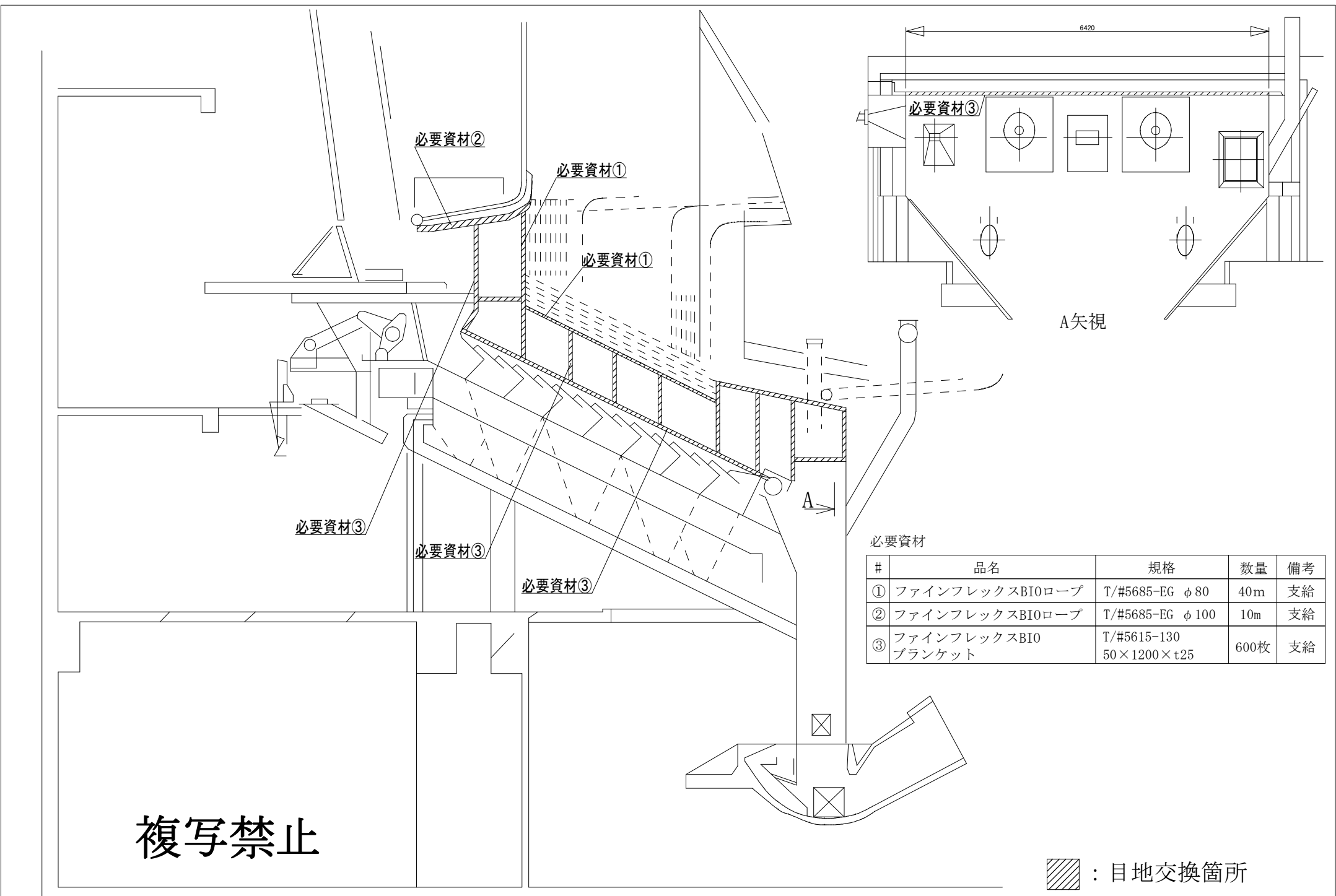
 : 清掃範囲

複写禁止



耐火物点検整備箇所		
炉壁	符号	調査点検部名称
天井壁	1	前壁天井プラスチック耐火壁
	2	後部天井プラスチック耐火壁
側壁関係	イ	フィーダ側面SK35レンガ壁
	ロ	フィーダ下部SICレンガ壁
	ハ	サイドフレーム取合SICレンガ壁
	ニ	主燃焼側面SICレンガ壁
	ホ	後燃焼側面SK34レンガ壁
	へ	主灰シュート側面SKレンガ壁
扉・水冷壁	A	バーナ視窓扉キャストブル
	B	前面水冷壁耐火材壁
	C	後面水冷壁耐火材壁
	D	側面水冷壁耐火材壁
	E	バーナスロートプラスチック部
	F	ITVキャストブル部
	G	出入口扉キャストブル部
	H	後面バーナ壁キャストブル部

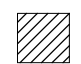
複写禁止



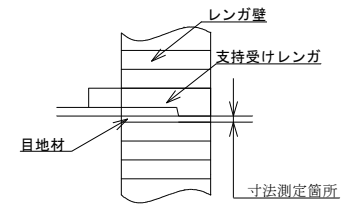
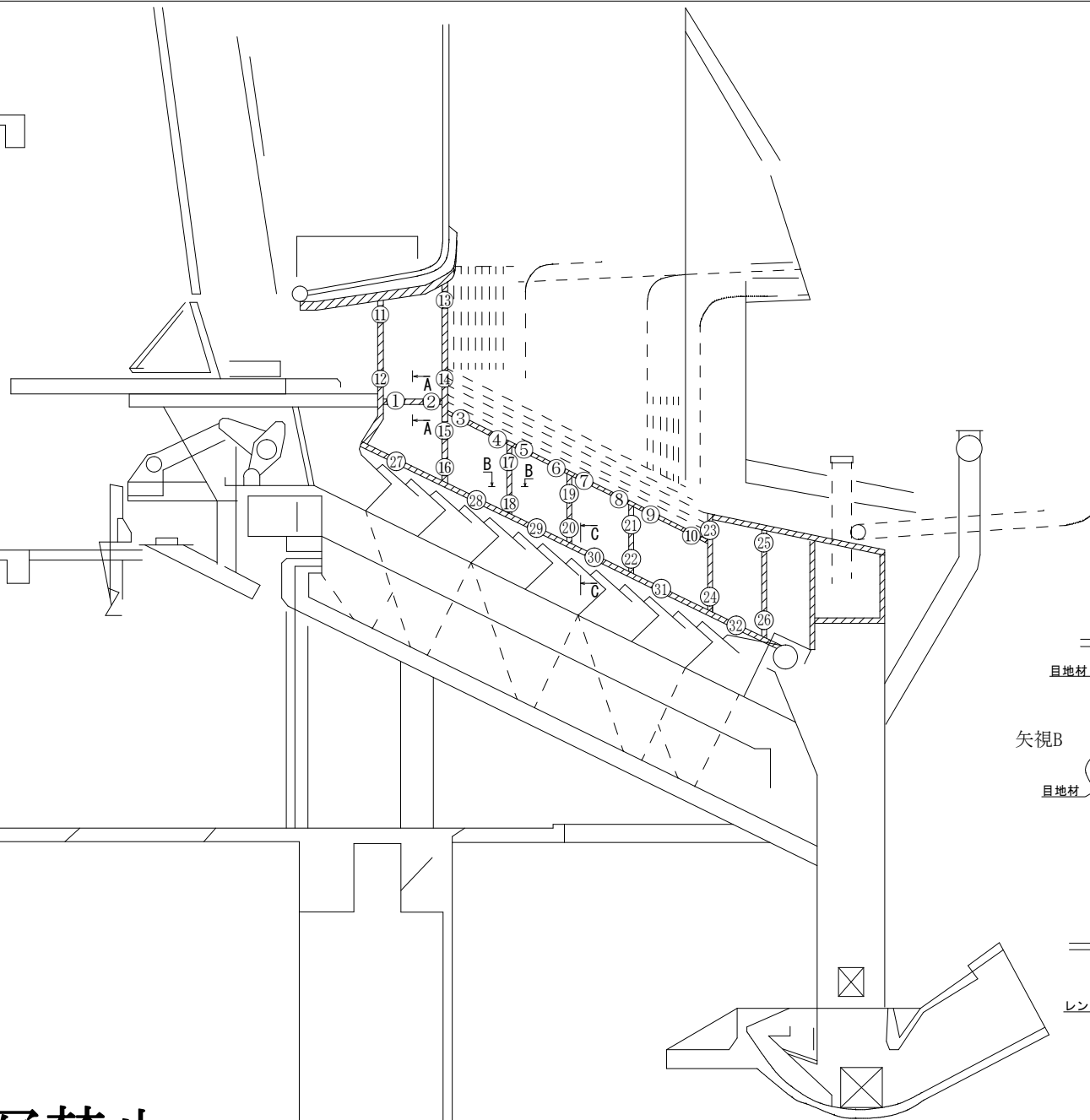
複製禁止

必要資材

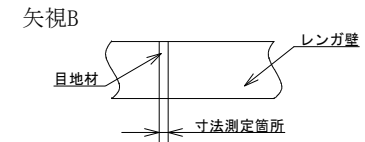
#	品名	規格	数量	備考
①	ファインフレックスBIOロープ	T/#5685-EG φ 80	40m	支給
②	ファインフレックスBIOロープ	T/#5685-EG φ 100	10m	支給
③	ファインフレックスBIO ブランケット	T/#5615-130 50×1200×t25	600枚	支給

 : 目地交換箇所

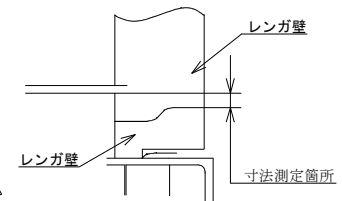
複写禁止



矢視A-A  
(1~12)

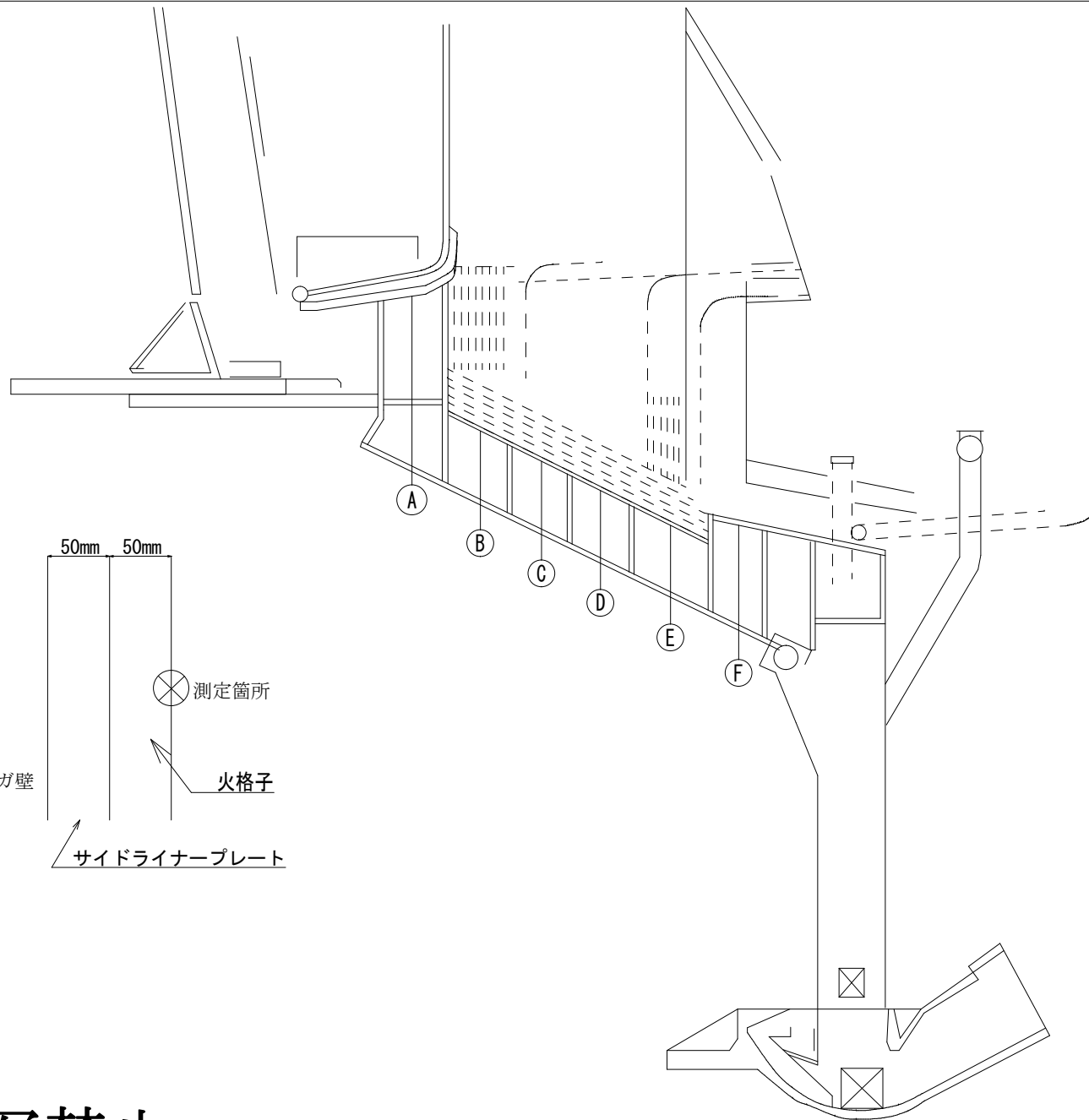


矢視B-B  
(13~28)



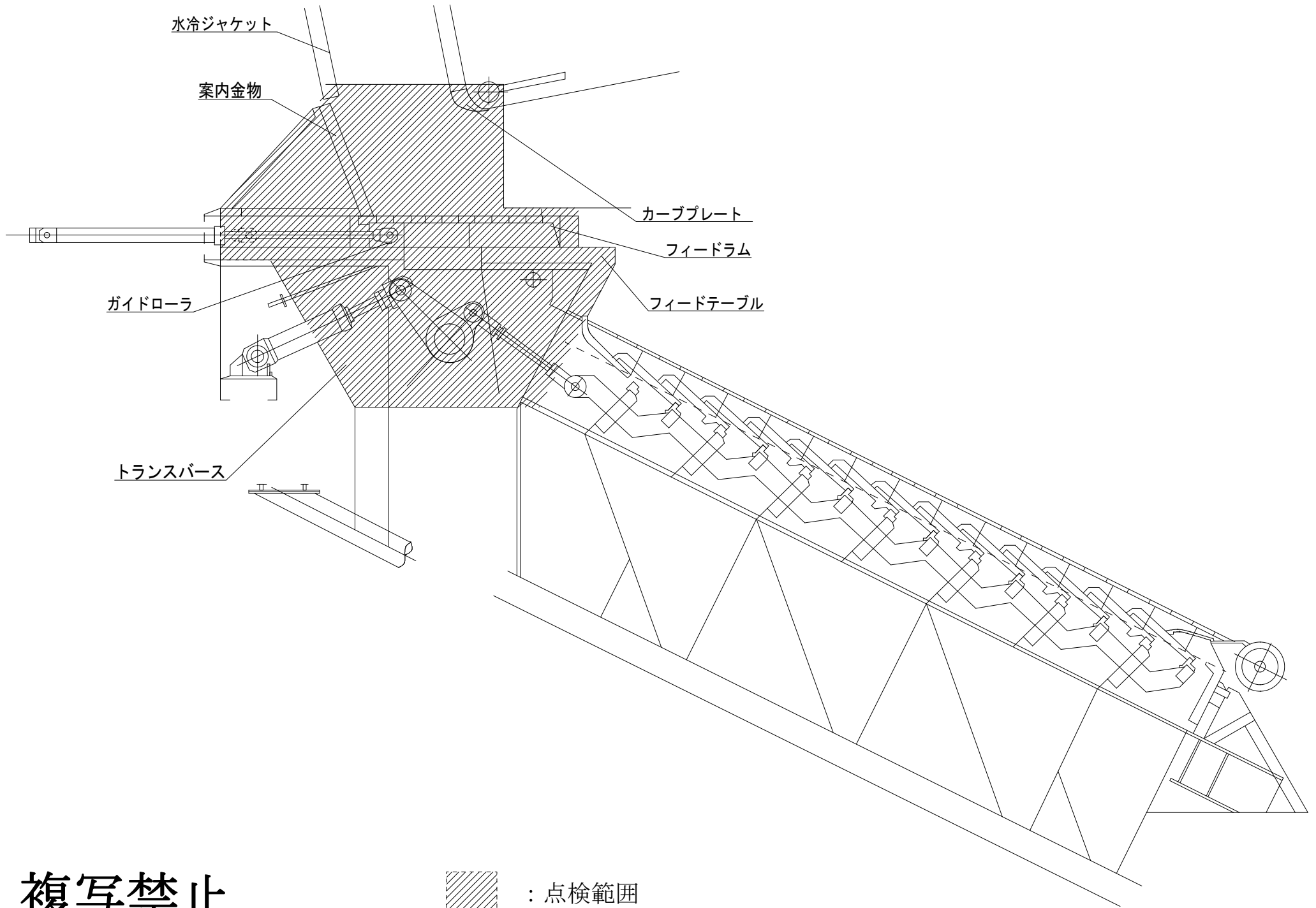
矢視C-C  
(29~34)

■ : 目地材



測定点  
 A : 6点  
 B-F : 3点

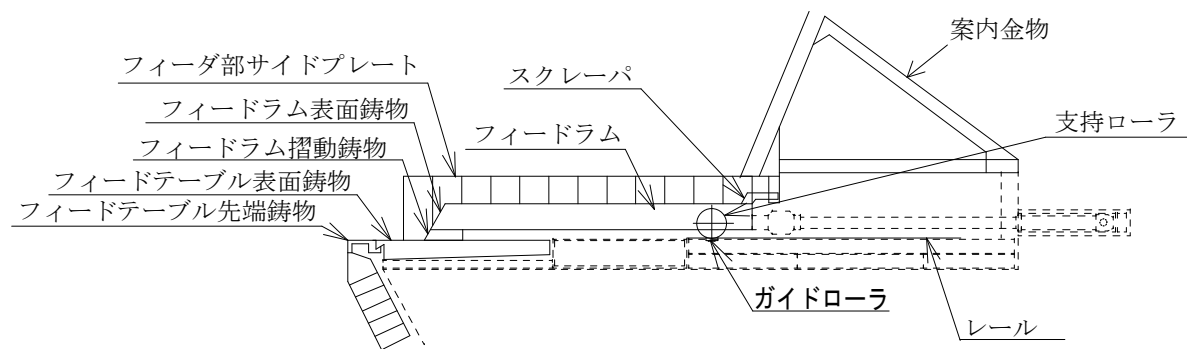
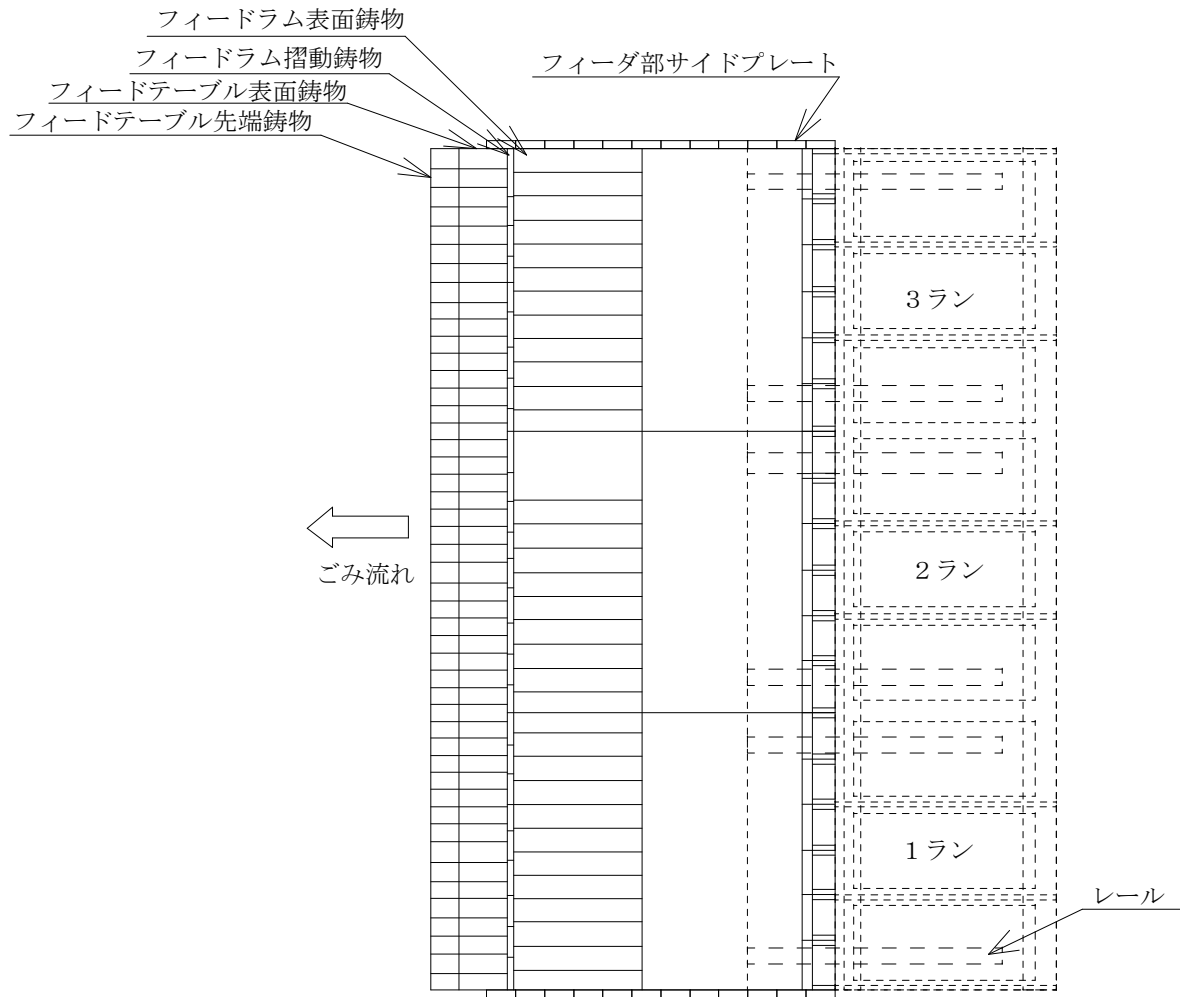
複写禁止



複写禁止



: 点検範囲

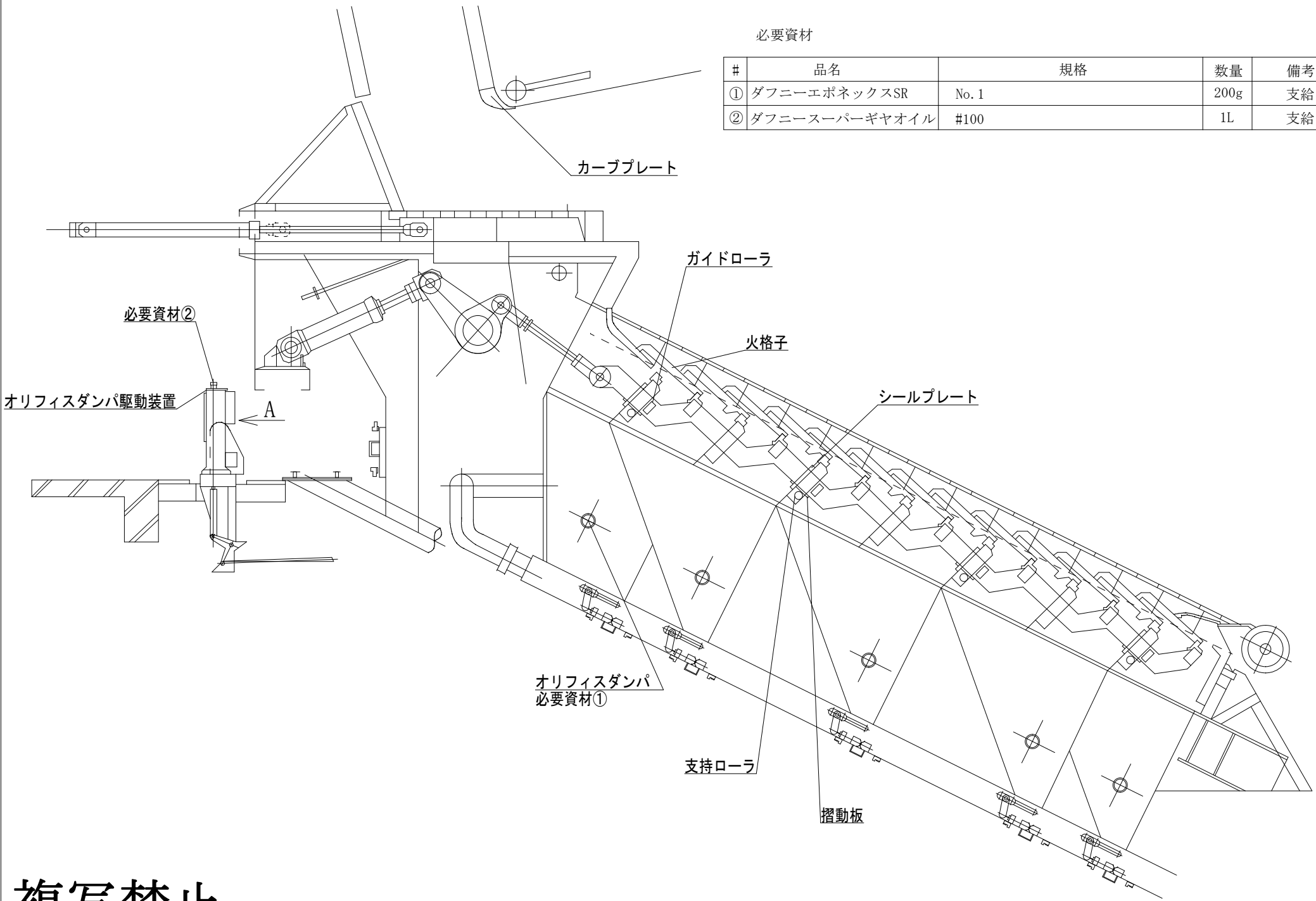


複写禁止

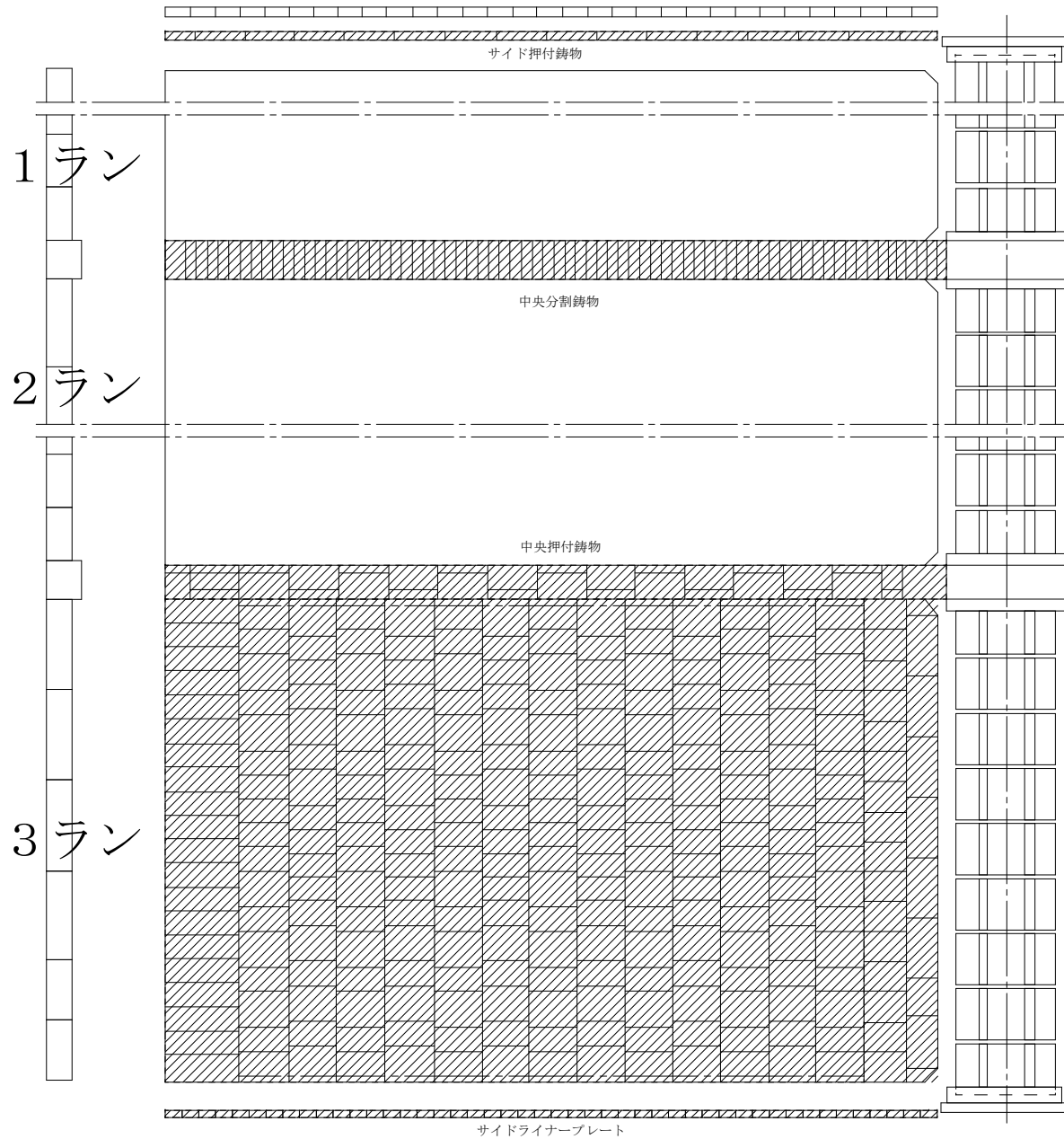
フィーダー割付参考図

必要資材

#	品名	規格	数量	備考
①	ダフニーエポネックスSR	No. 1	200g	支給
②	ダフニースーパーギヤオイル	#100	1L	支給



複写禁止



必要資材

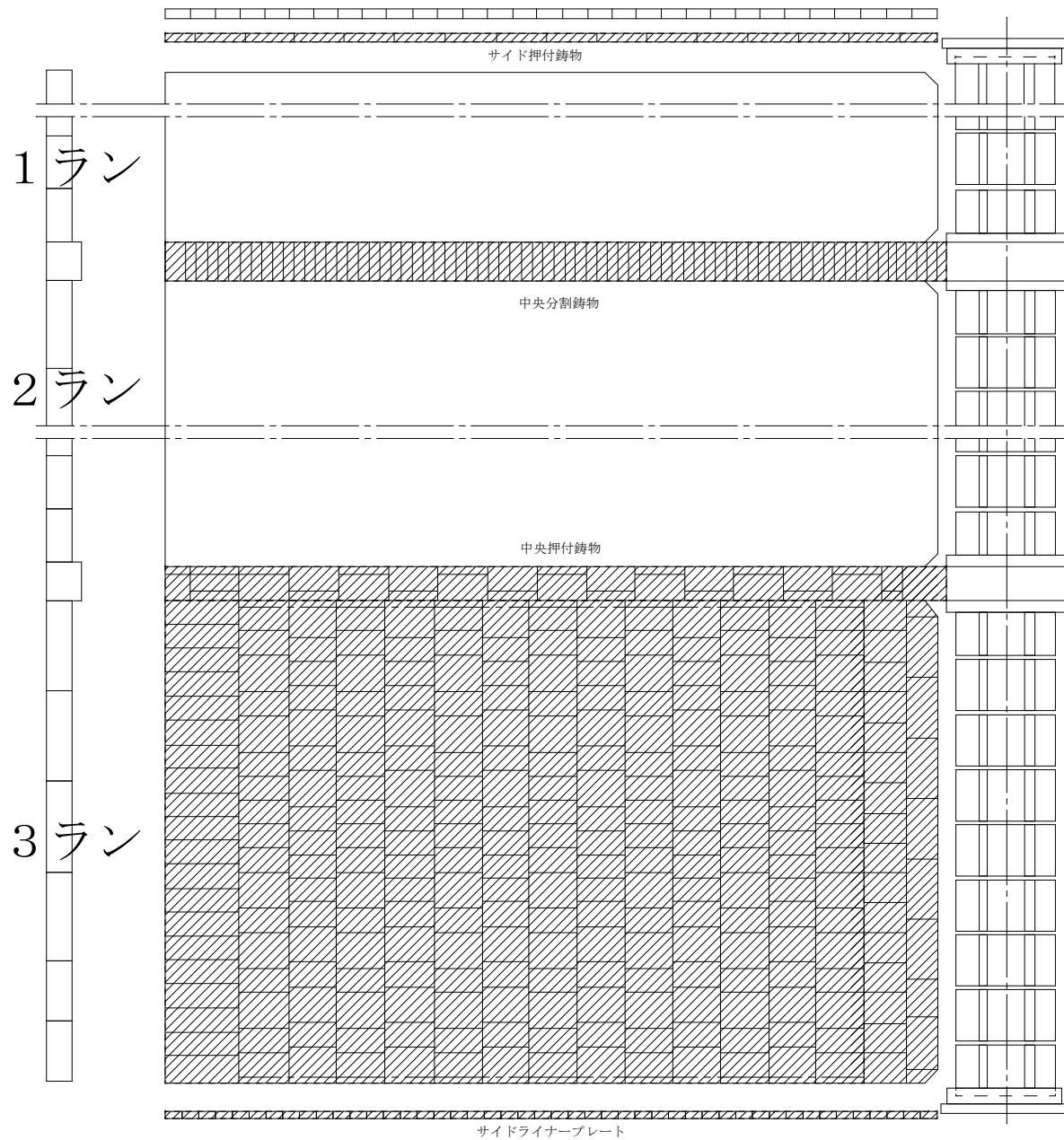
#	品名	規格	数量	備考
①	中央分割鋳物	3643	必要数	支給
②	中央押付鋳物	4265A	必要数	支給

▨ : 点検範囲

(火格子については  
1ラン、2ランも同様)


複写禁止

ストーカ割付参考図



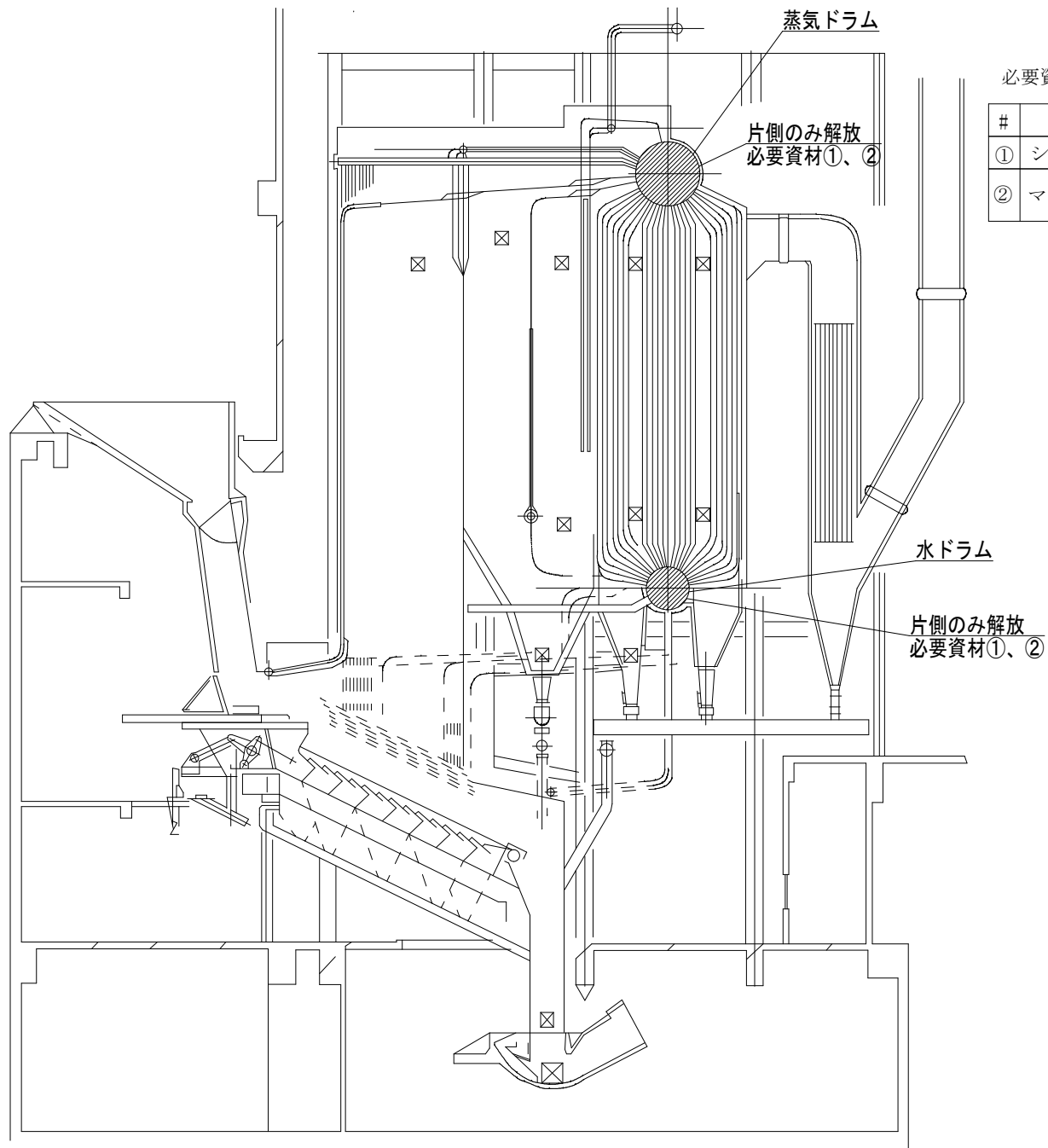
必要資材

#	品名	規格	数量	備考
①	中央分割鋳物	3643	必要数	支給
②	中央押付鋳物	4265A	必要数	支給

 : 点検範囲  
 (火格子については  
 1ラン、2ランも同様)

複写禁止

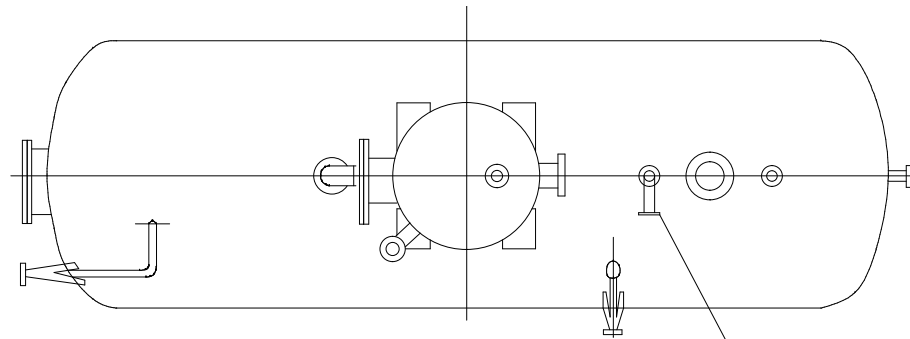
ストーカ割付参考図



必要資材

#	品名	規格	数量	備考
①	シリカゲル	-	1式	支給
②	マンホールパッキン	T/#1804NA-E00 (楕円) 30K 304×406×21×4.5	2枚	支給

複写禁止



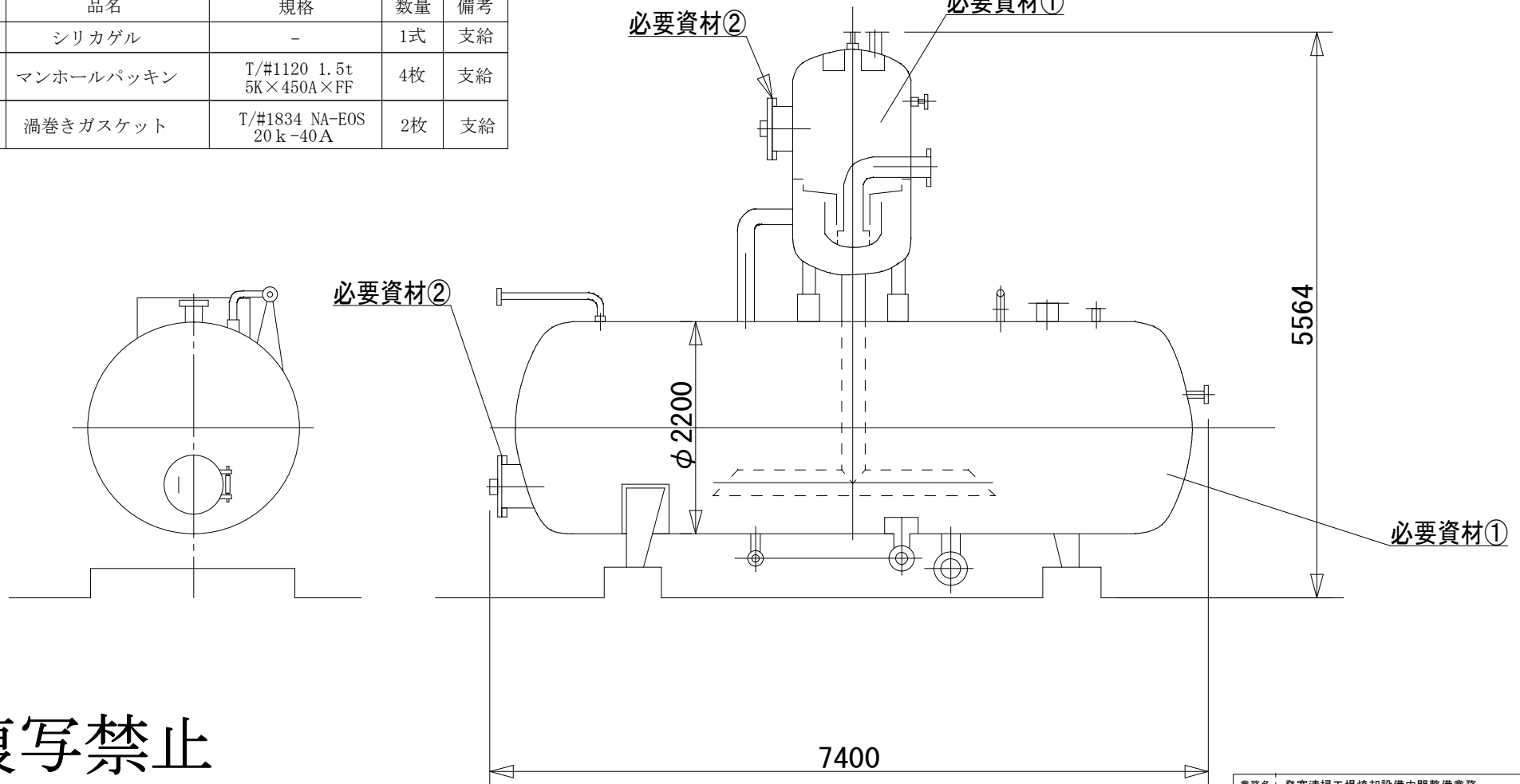
必要資材③  
過昇防止配管遮閉

必要資材

#	品名	規格	数量	備考
①	シリカゲル	-	1式	支給
②	マンホールパッキン	T/#1120 1.5t 5K×450A×FF	4枚	支給
③	渦巻きガスケット	T/#1834 NA-EOS 20k-40A	2枚	支給

必要資材②

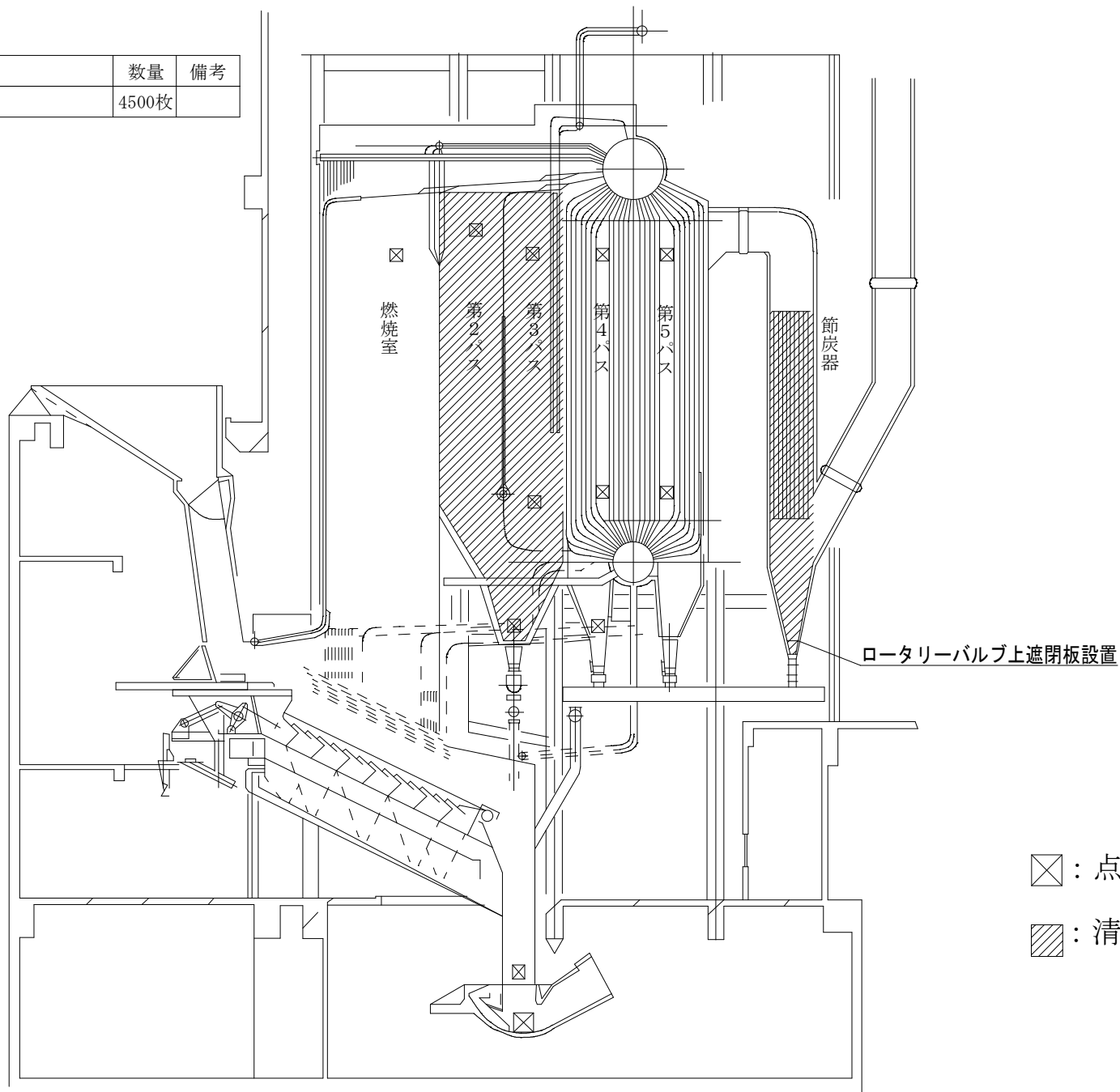
必要資材①



複写禁止

必要資材

#	品名	規格	数量	備考
①	土嚢袋	-	4500枚	



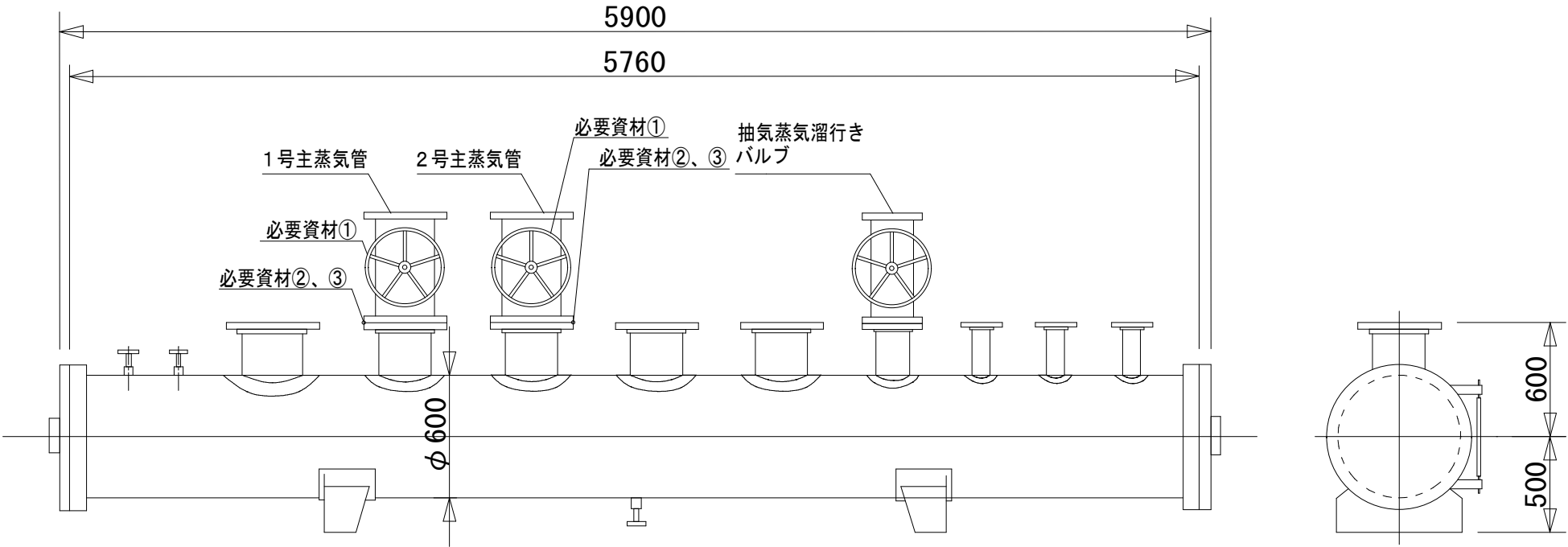
☒ : 点検口

▨ : 清掃範囲

複写禁止

必要資材

#	品名	規格	数量	備考
①	仕切弁	20K-250A FS0	2台	支給
②	渦巻きガスケット	T/# 1834 NA-EOS 20K-250A	4枚	支給
③	寸切りボルト・Wナット黒染	M24×140L SNB7 10割ナット S45C-H	必要数	支給

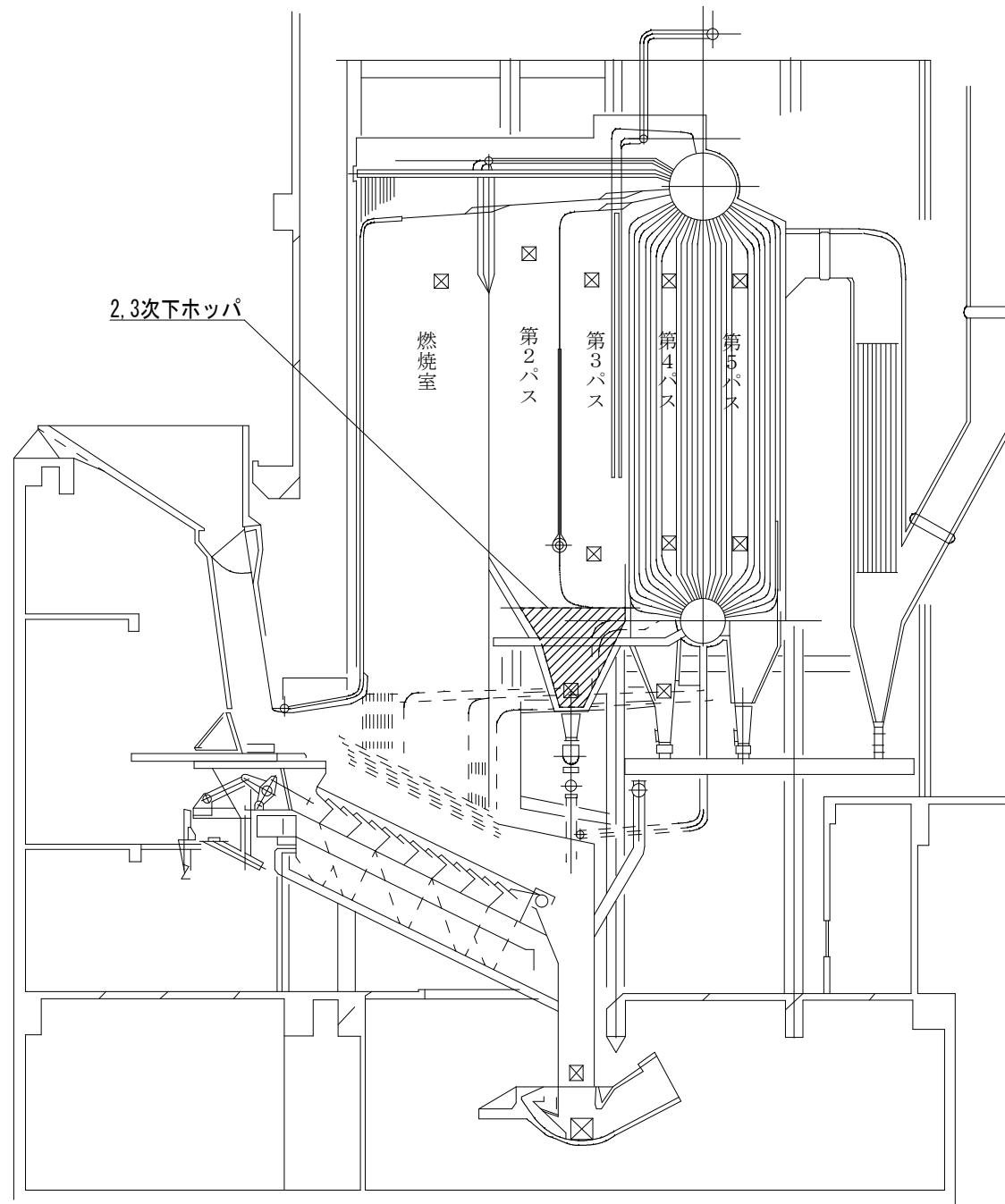


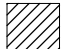
No 1 高压蒸気溜

整備内容

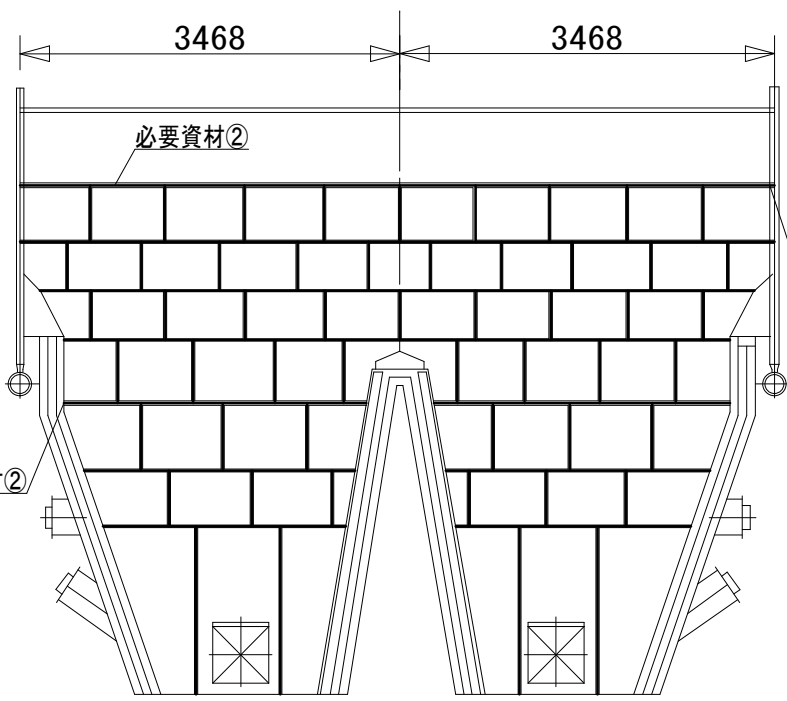
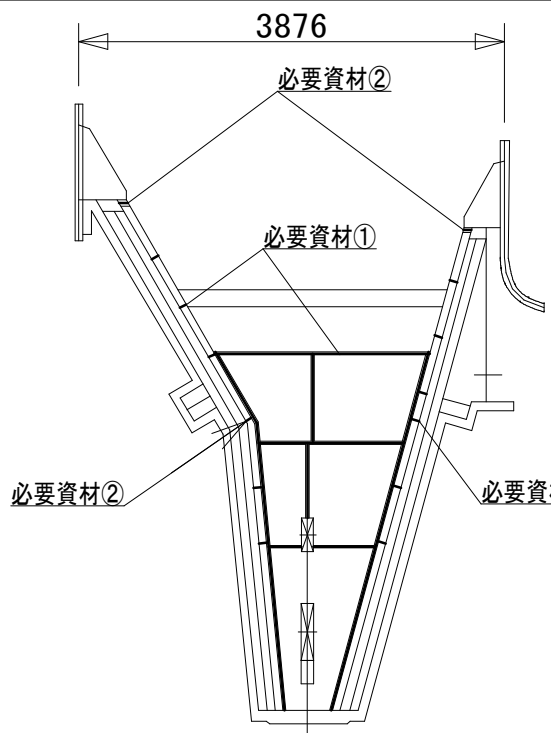
No 1 高压蒸気溜 1号主蒸気管、2号主蒸気管 交換

複写禁止



 : 目地点検・交換範囲

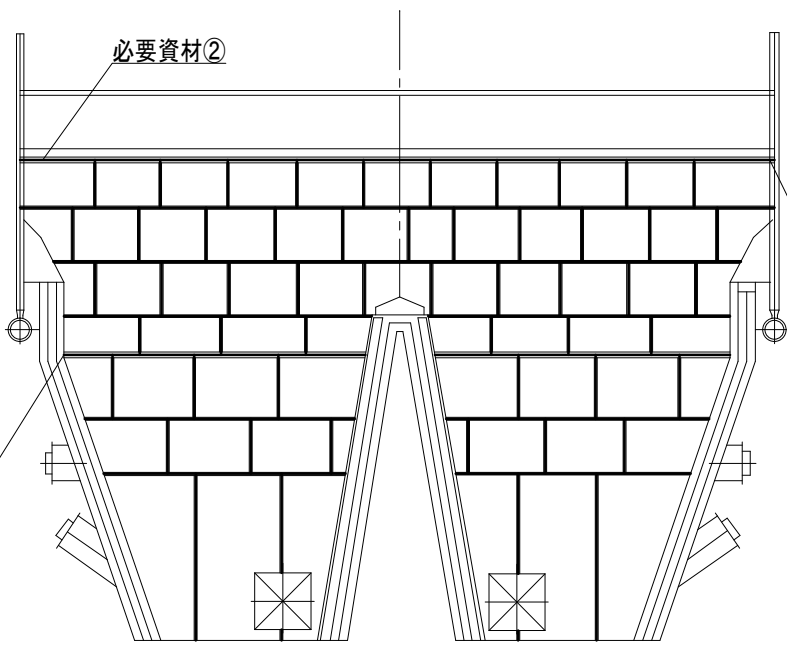
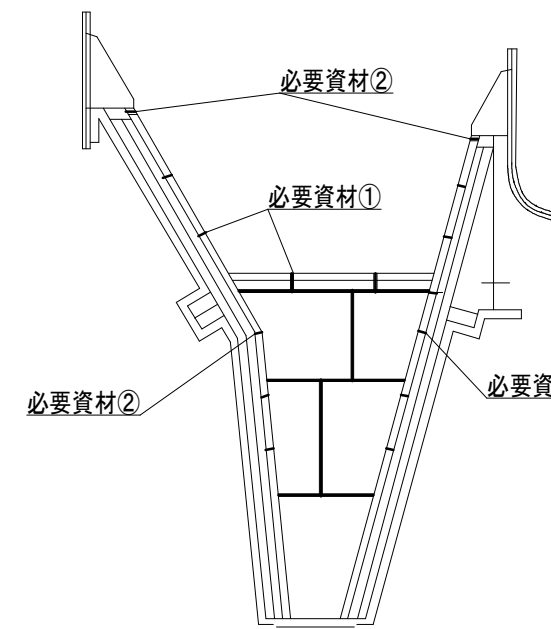
複写禁止



必要資材①

必要資材

#	品名	規格	数量	備考
①	ファインフレックス BIOブランケット	T/#5615-130 25×600×1200	20枚	支給
②	ファインフレックス BIOブランケット	T/#5615-130 50×600×1200	4枚	支給




必要資材①

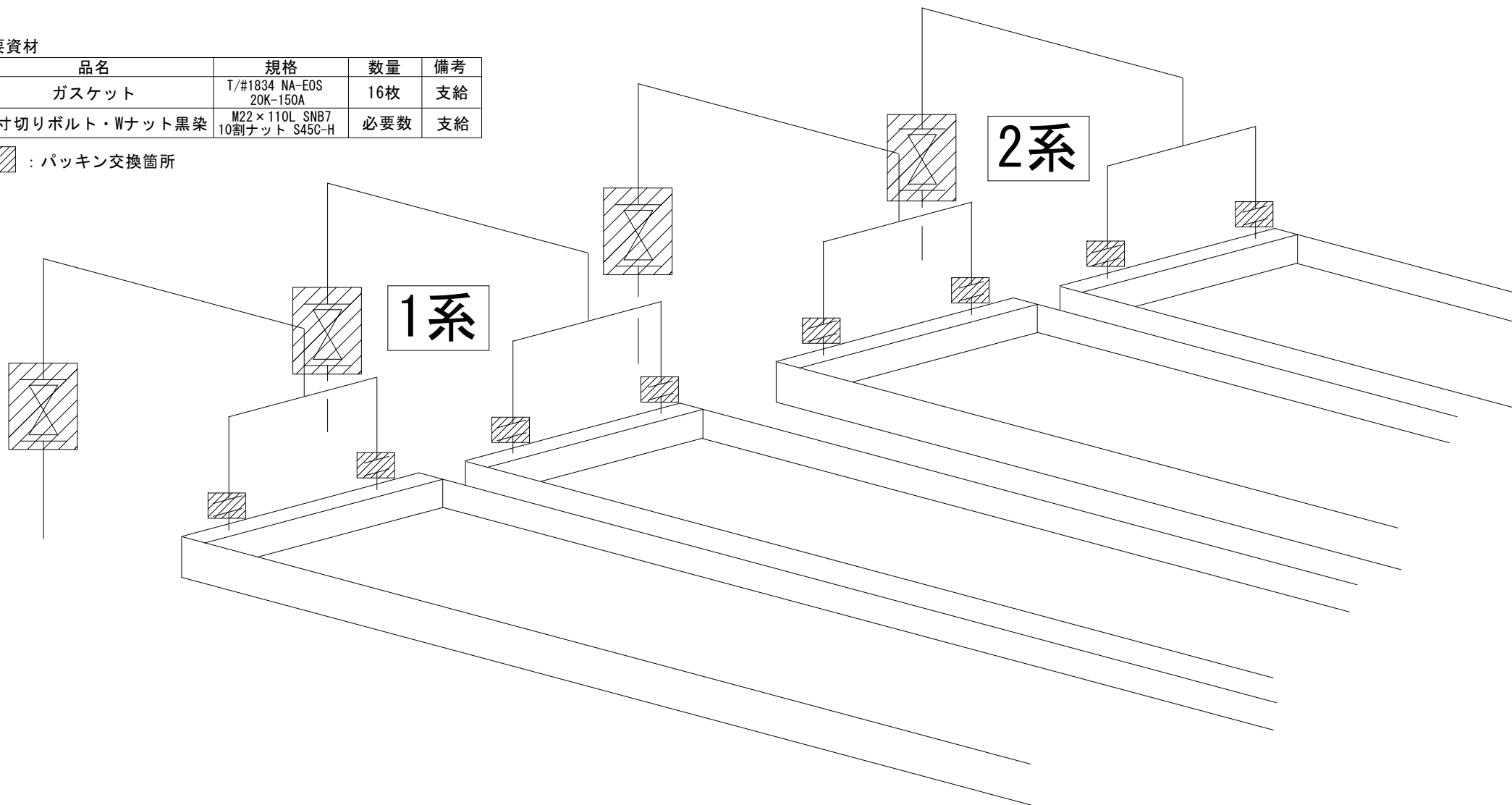
— : 目地点検・交換箇所

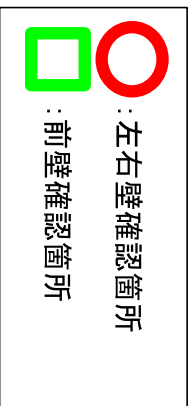
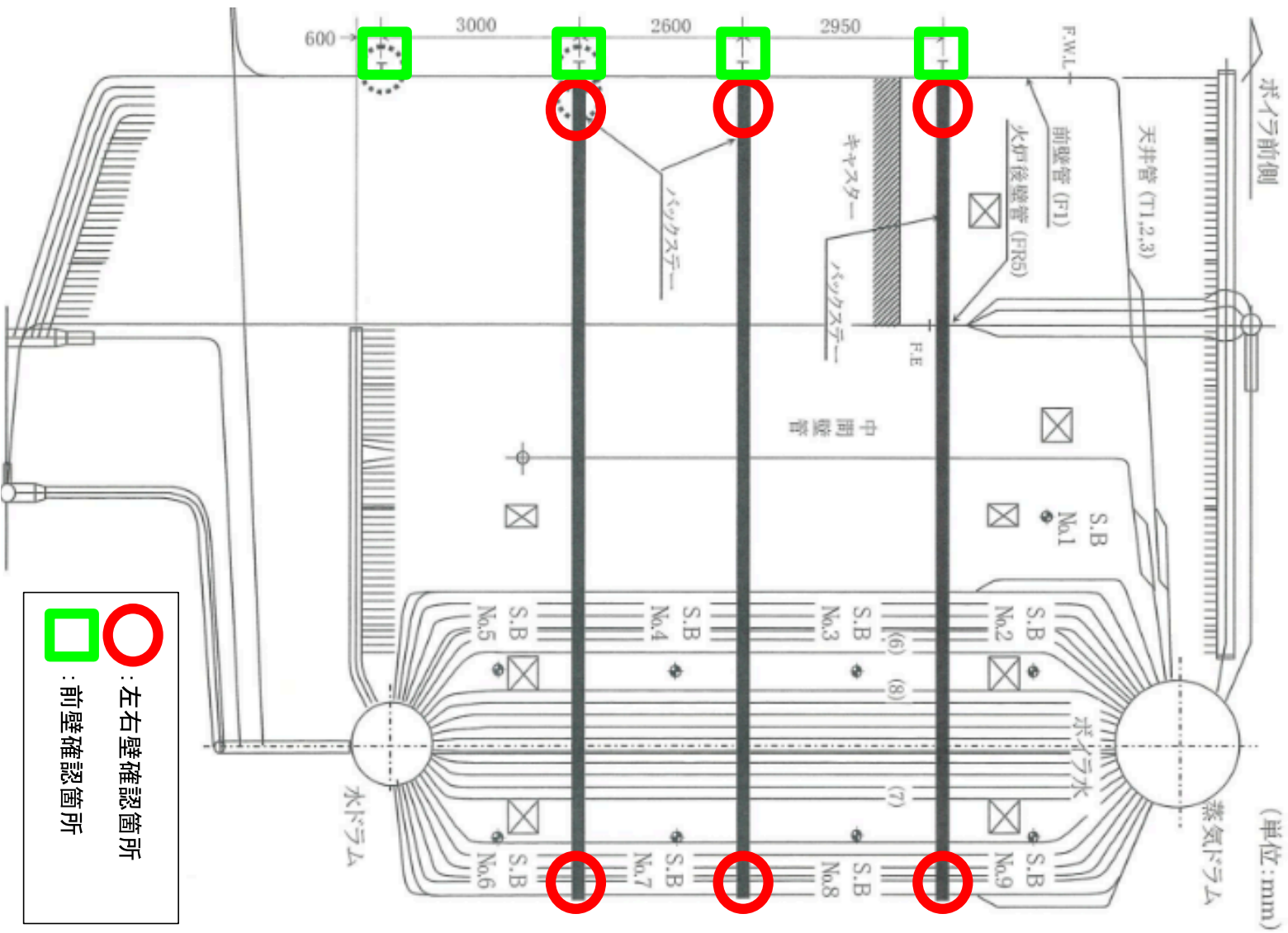
複写禁止

必要資材

#	品名	規格	数量	備考
①	ガスケット	T/#1834 NA-EOS 20K-150A	16枚	支給
②	寸切りボルト・Wナット黒染	M22×110L SNB7 10割ナット S45C-H	必要数	支給

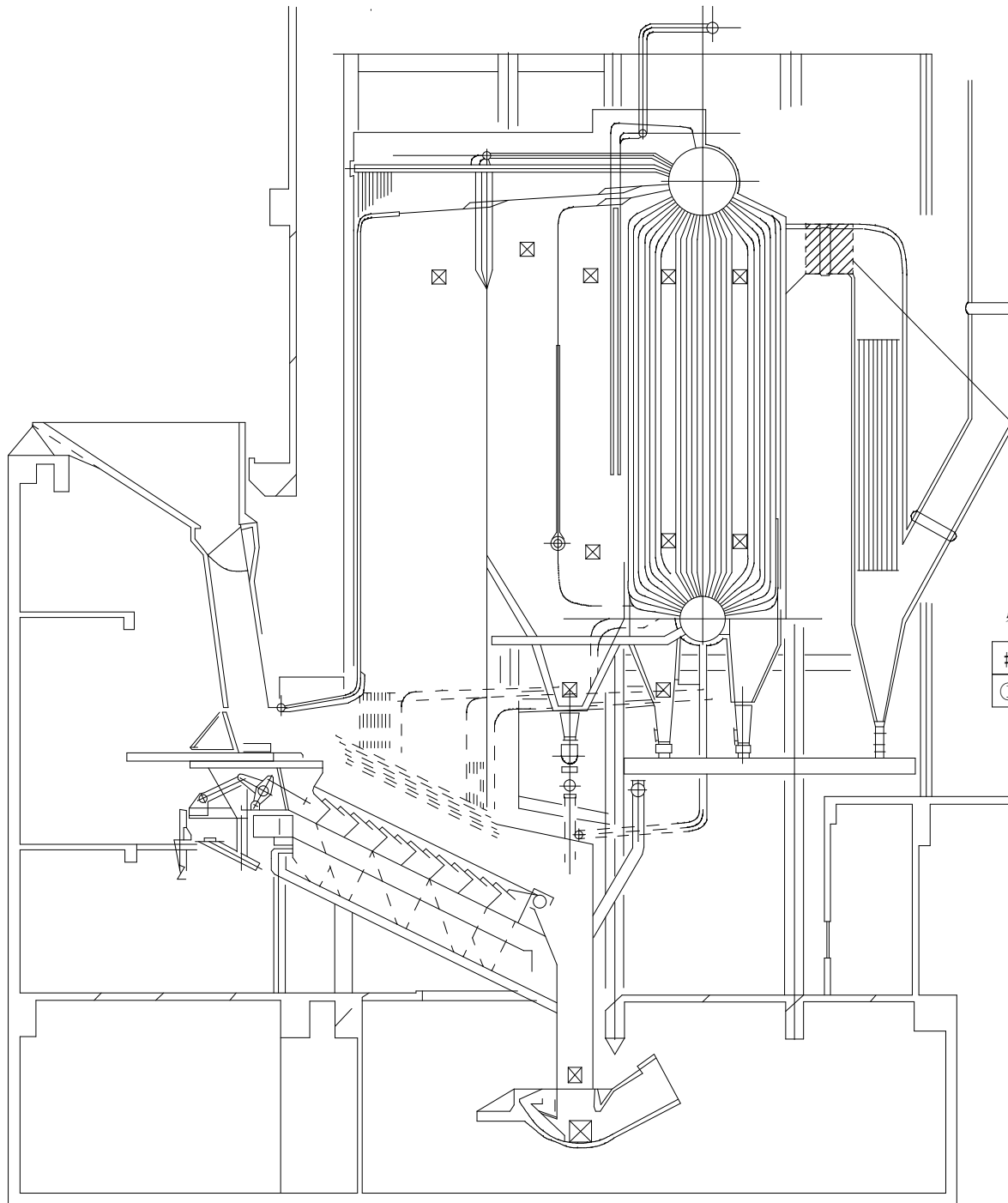
 : パッキン交換箇所





業務名	発寒清掃工場焼却設備中間整備業務	図番
図面名	ボイラバックステー水管溶接点検箇所	27

複写禁止



排ガスダクト(1720×6936)

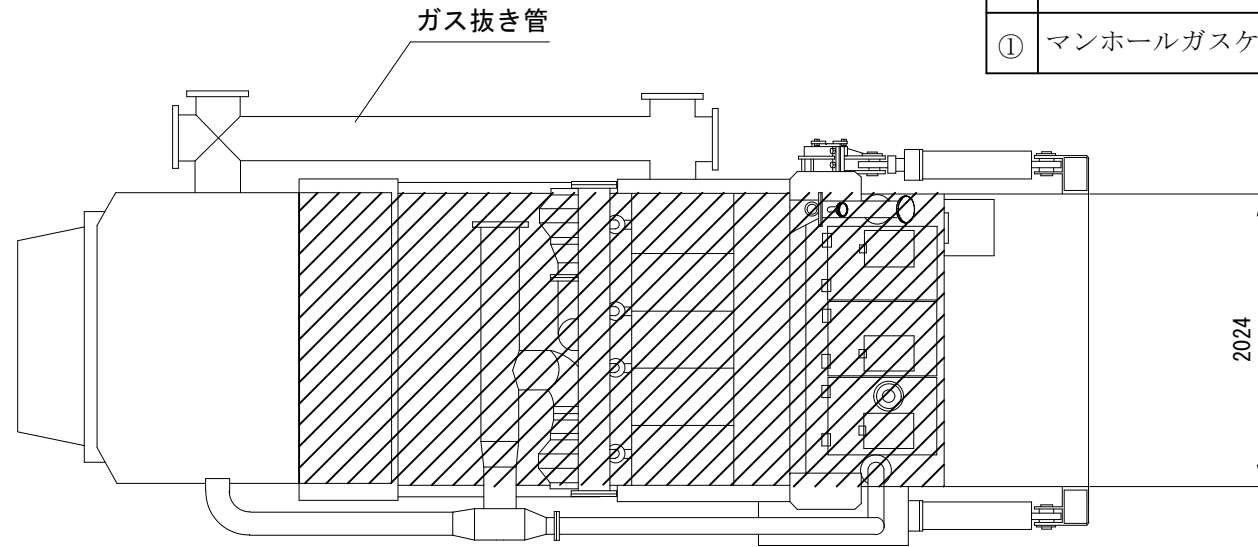
必要資材

#	品名	規格	数量	備考
①	土嚢袋	-	200袋	

▨ : 清掃範囲

複写禁止

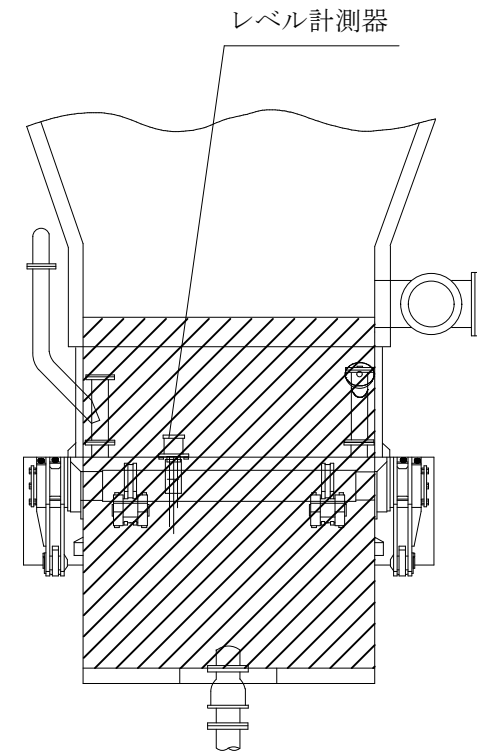
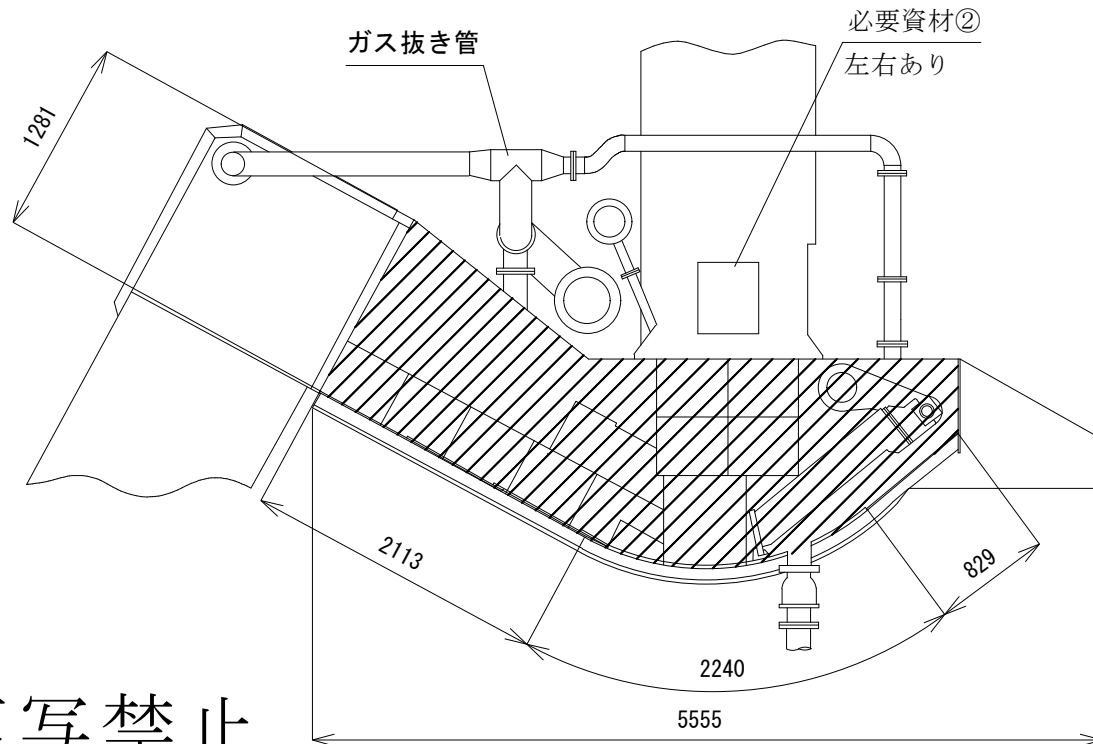
#	品名	規格	数量	備考
①	マンホールガasket	T/#1374 3.2 t W570×H570×B35	該当数	支給




清掃体積

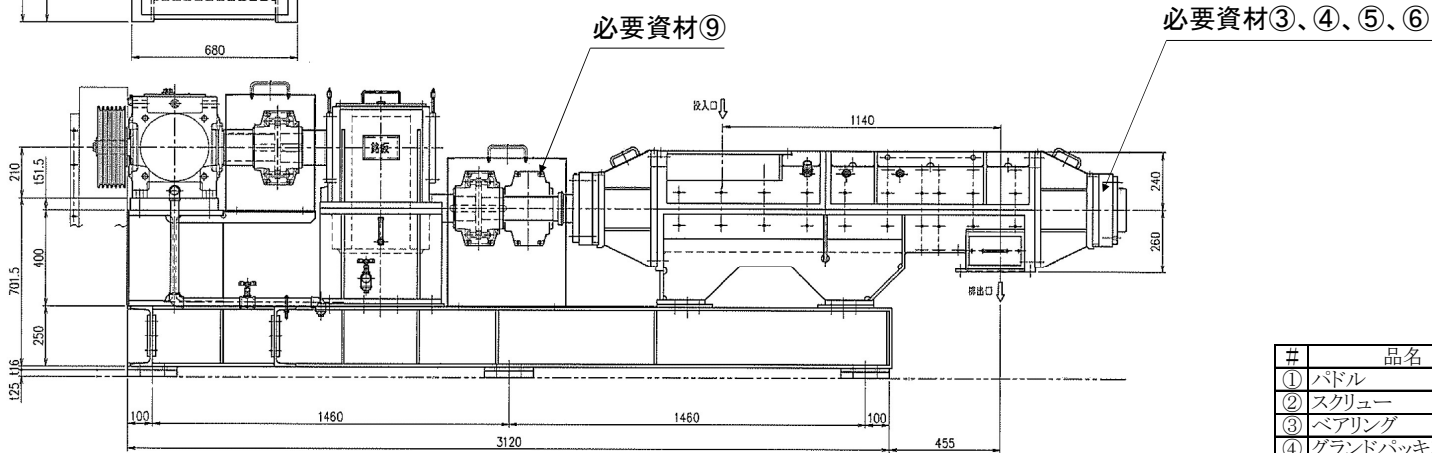
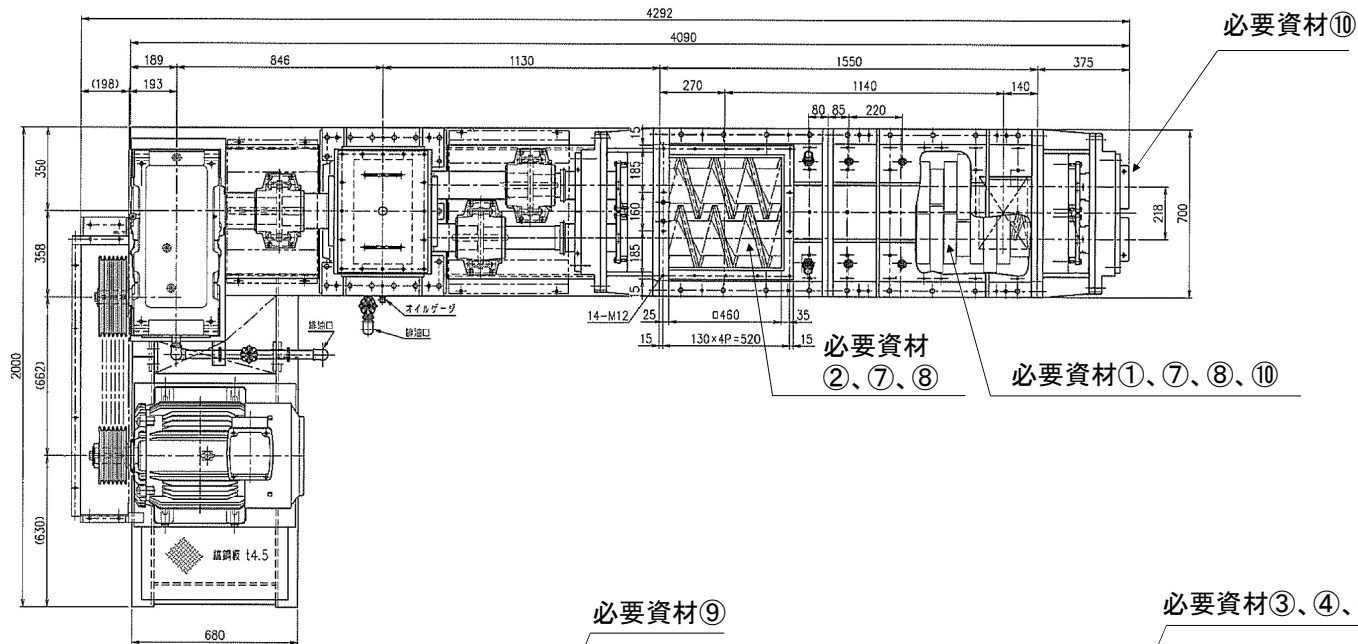
$$(0.829+2.240+2.113) \times 2.024 \times 1.281$$

$$\doteq 13.44 \text{ m}^3$$



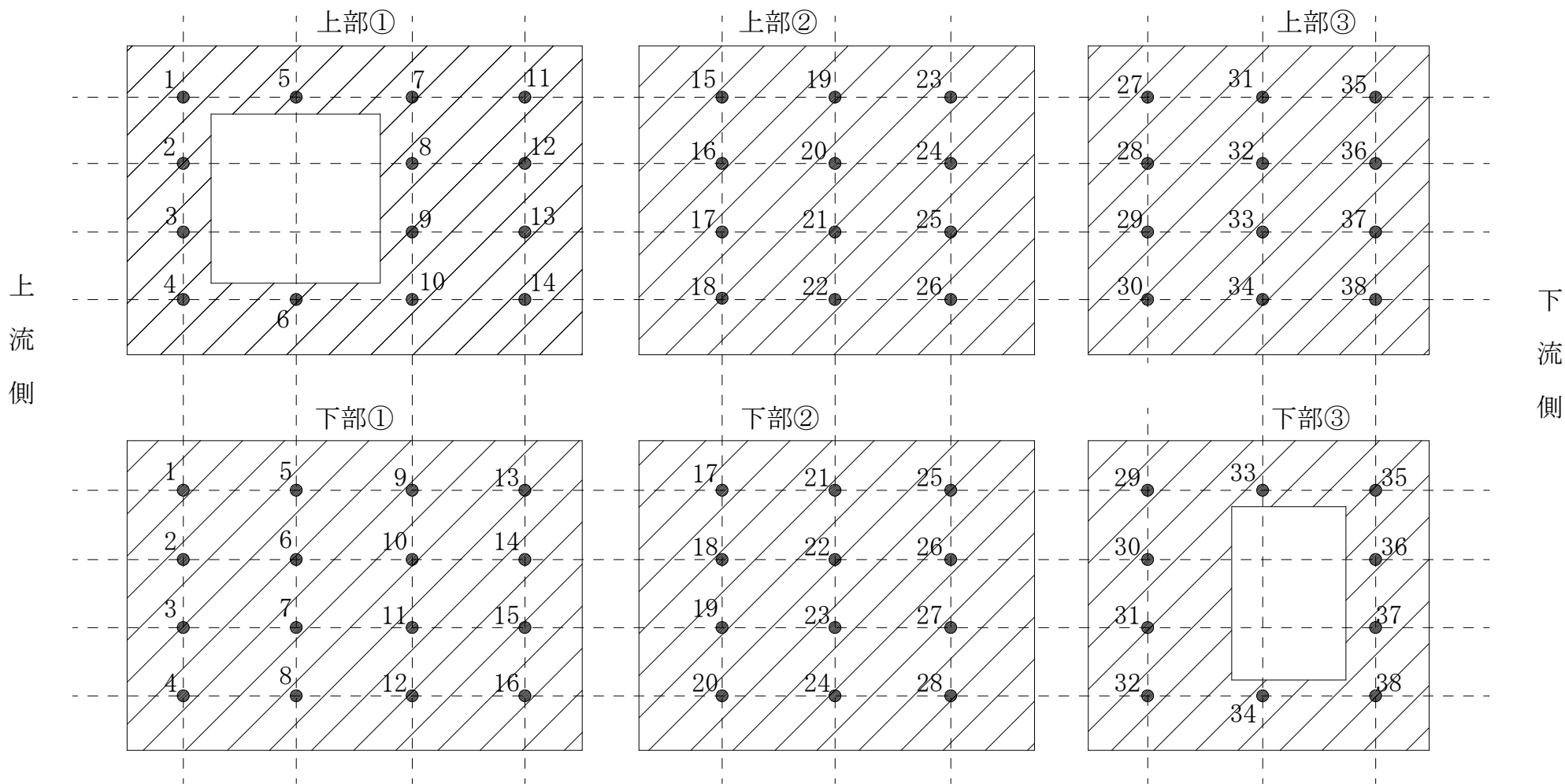
 : 清掃範囲

複写禁止



#	品名	型式・仕様	数量	備考
①	パドル	JNG275φ SUS304	該当数	支給
②	スクリュー	275φ SUS304	該当数	支給
③	ベアリング	22220EAD1	2個	支給
④	グランドパッキン	□19、#9039	3箱	支給
⑤	軸受けナット・ワッシャ	AN20+AW20	2組	支給
⑥	オイルシール	115φ×145φ×14t	2個	支給
⑦	Oリング	G-100	4本	支給
⑧	Oリング	G-125	34本	支給
⑨	グリス	ダフニーエボネックスSR2×18L	2缶	支給
⑩	グリス	ダフニーエボネックスSR2×200mL	3本	支給
⑪	グリス	モリコート G-nペースト	1缶	支給

複写禁止

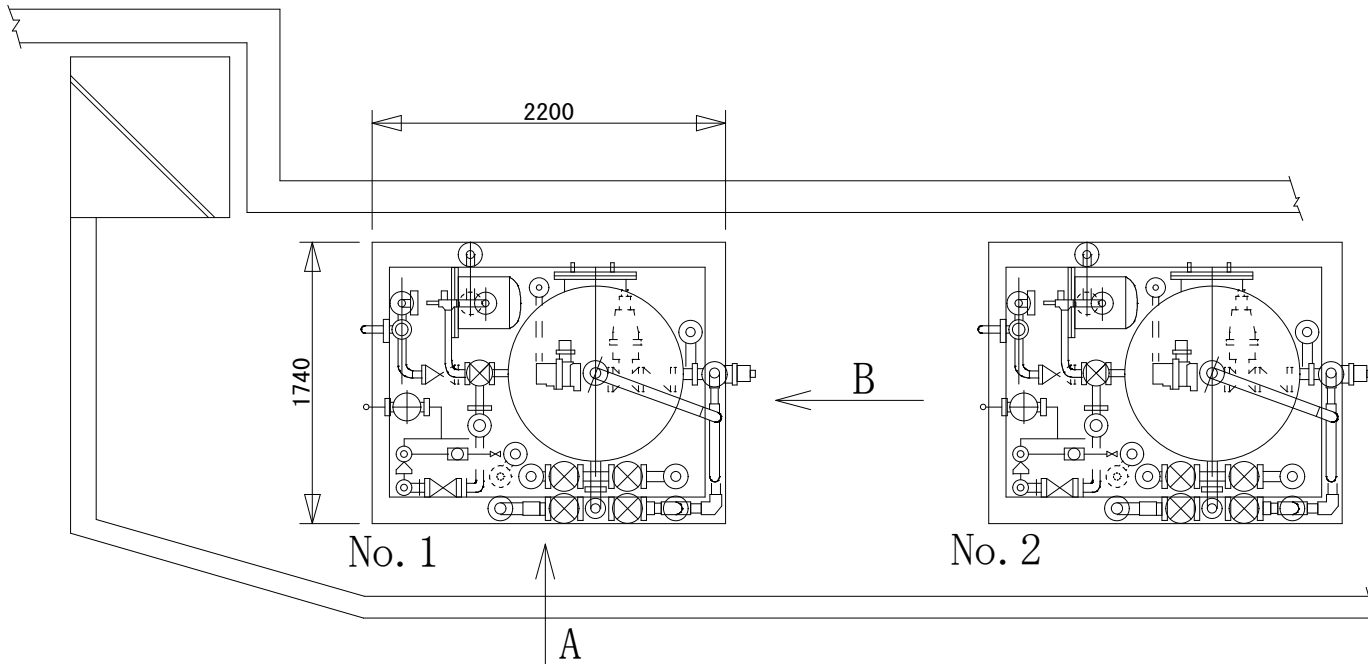


▨ : ライナープレート補修範囲

ライナープレート補修範囲より施設管理担当者の定める場所の肉盛溶接補修を行うこと。合計0.03m<sup>2</sup>程度。

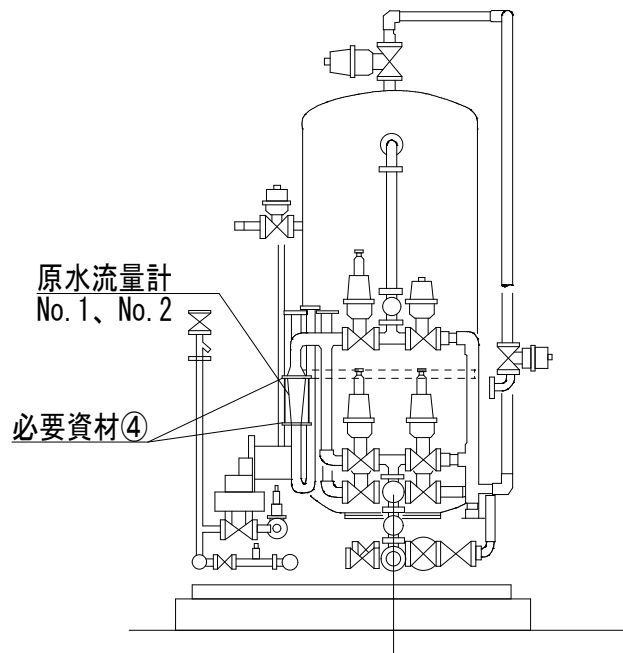
● : 肉厚測定点 76点

複写禁止

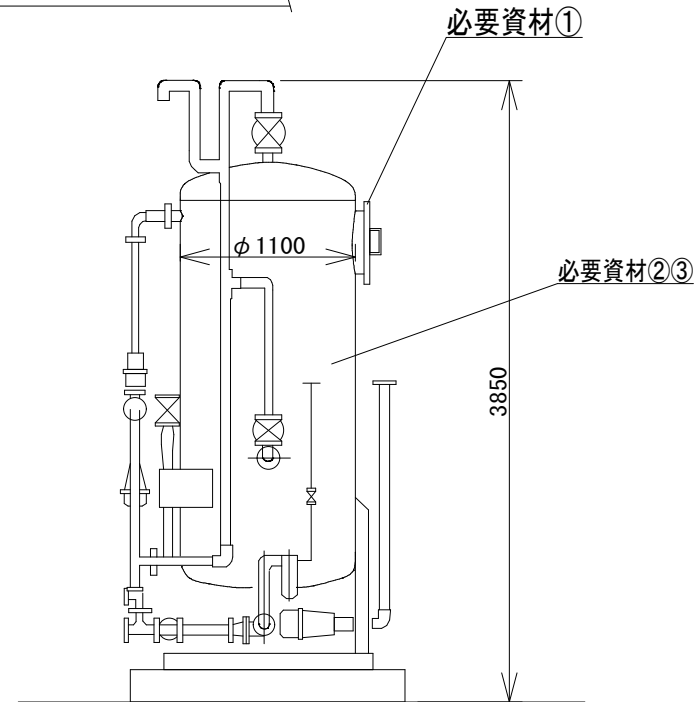


必要資材

#	品名	規格	数量	備考
①	マンホールガスケット	φ 410× φ 510×6t NR	2枚	支給
②	陽イオン交換樹脂	C1100Na	100L	支給
③	陰イオン交換樹脂	A4100C1	300L	支給
④	ガスケット	EPDM 10k-50A	4枚	支給

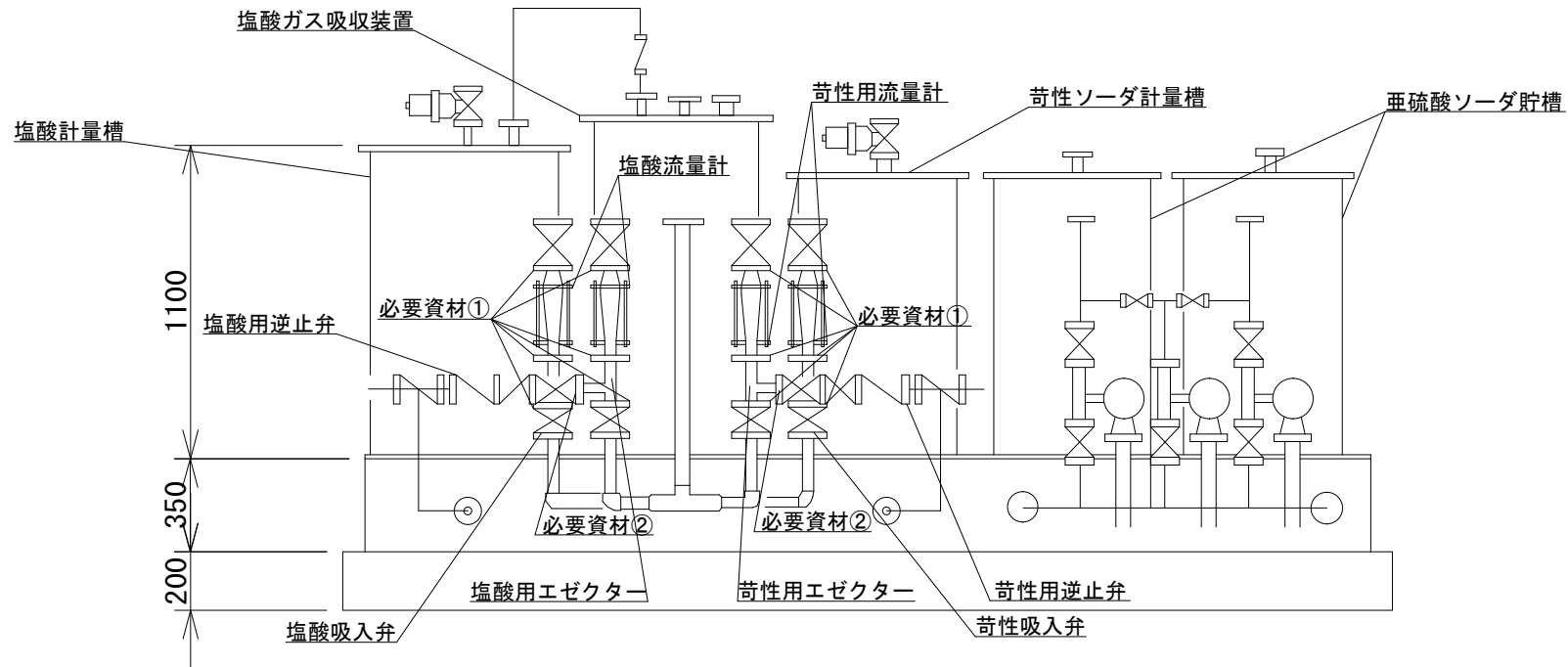
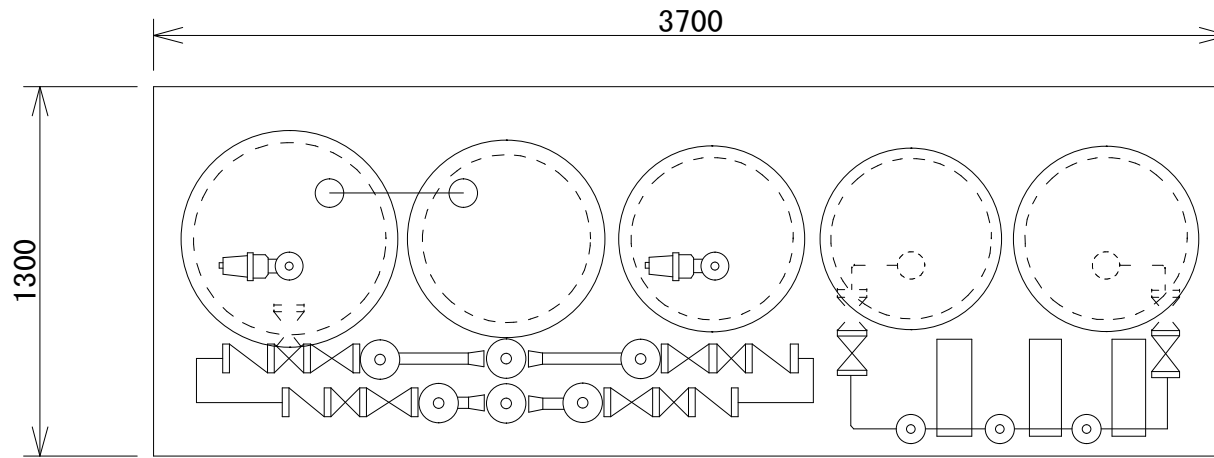


A矢視



B矢視

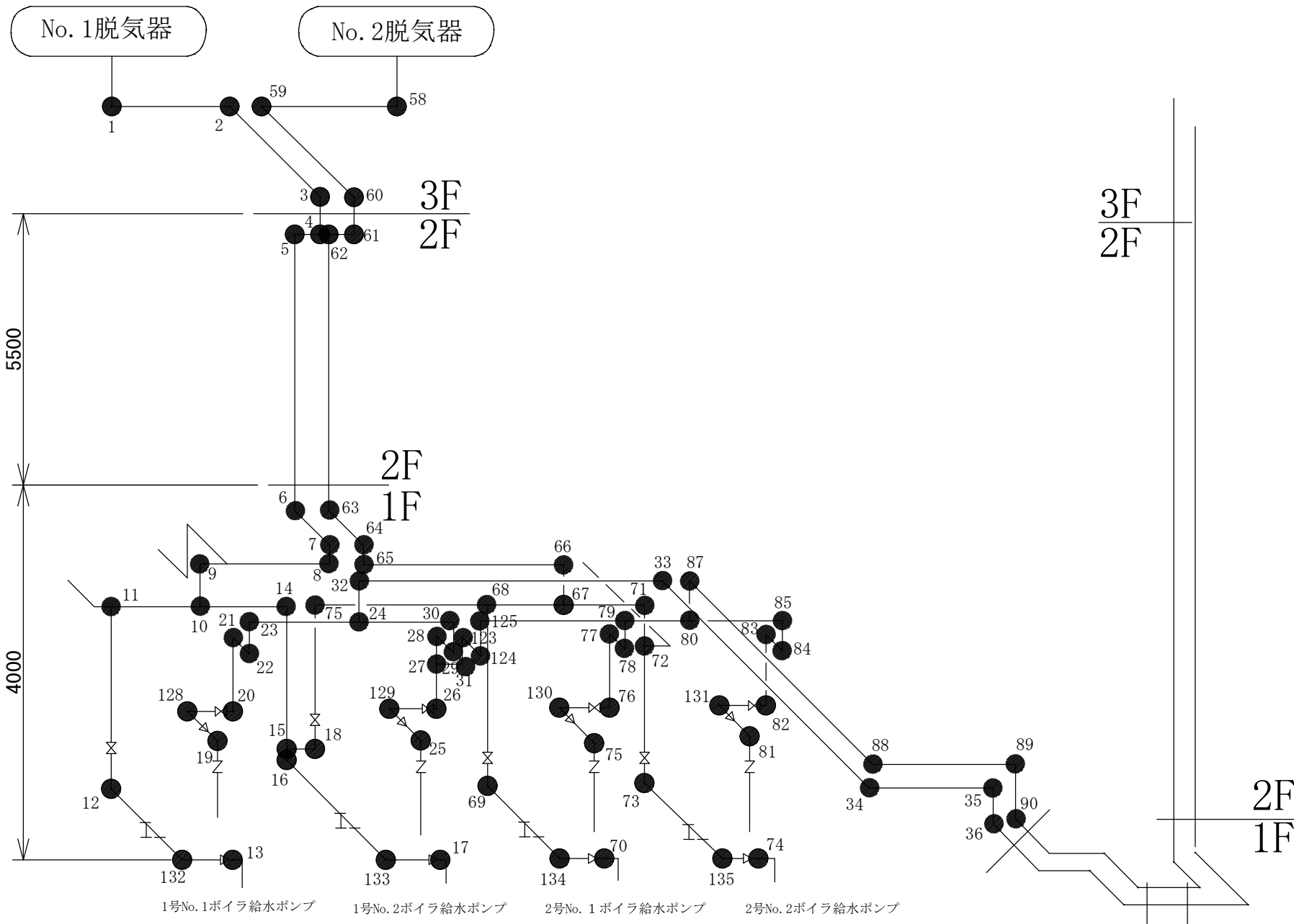
複写禁止



必要資材

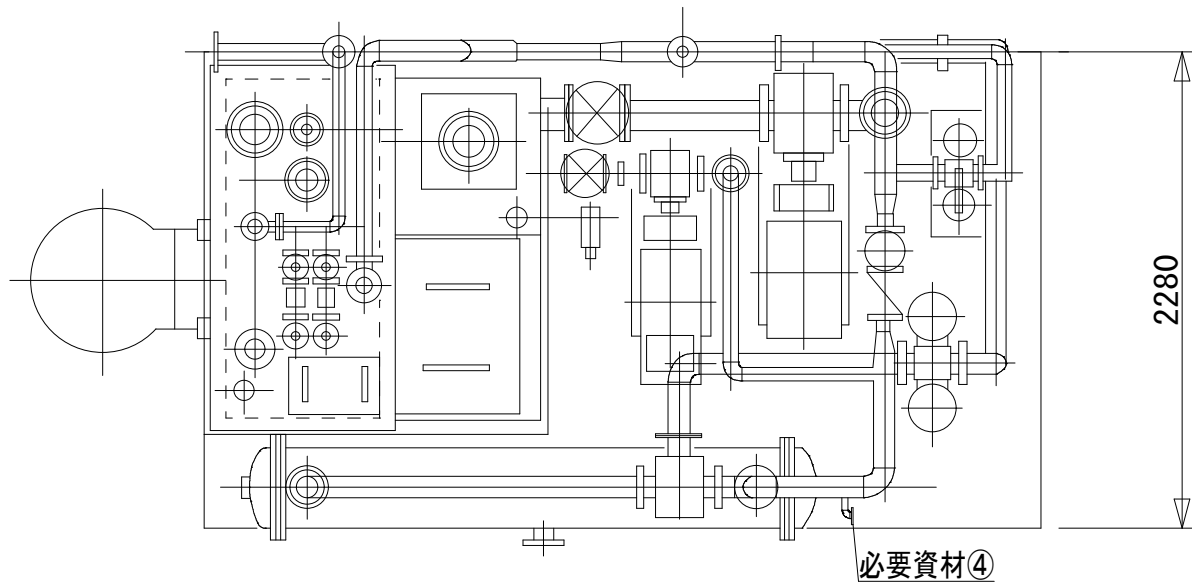
#	品名	規格	数量	備考
①	ガスケット	EPDM 10k-25A	12枚	支給
②	ガスケット	EPDM 10k-20A	16枚	支給

複写禁止



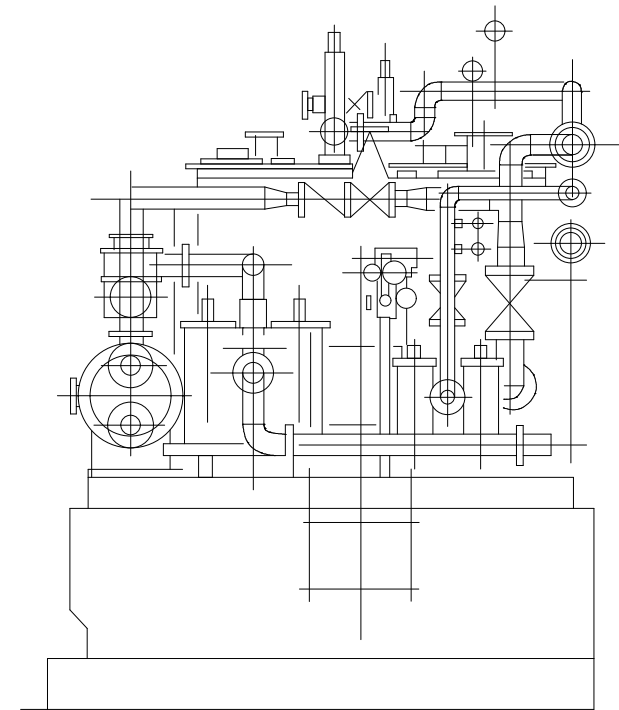
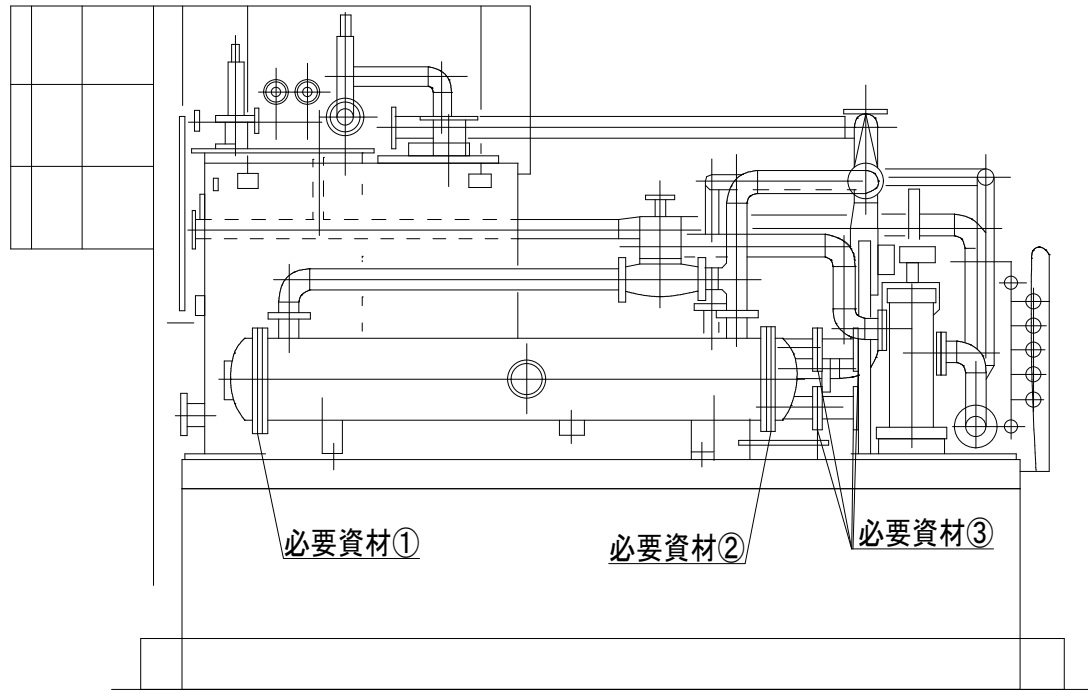
複写禁止

●：肉厚測定箇所（計77箇所）



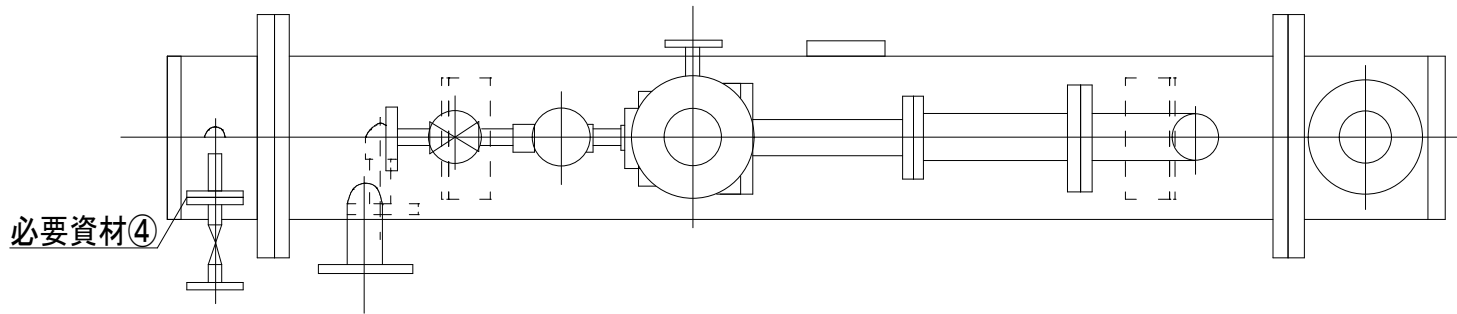
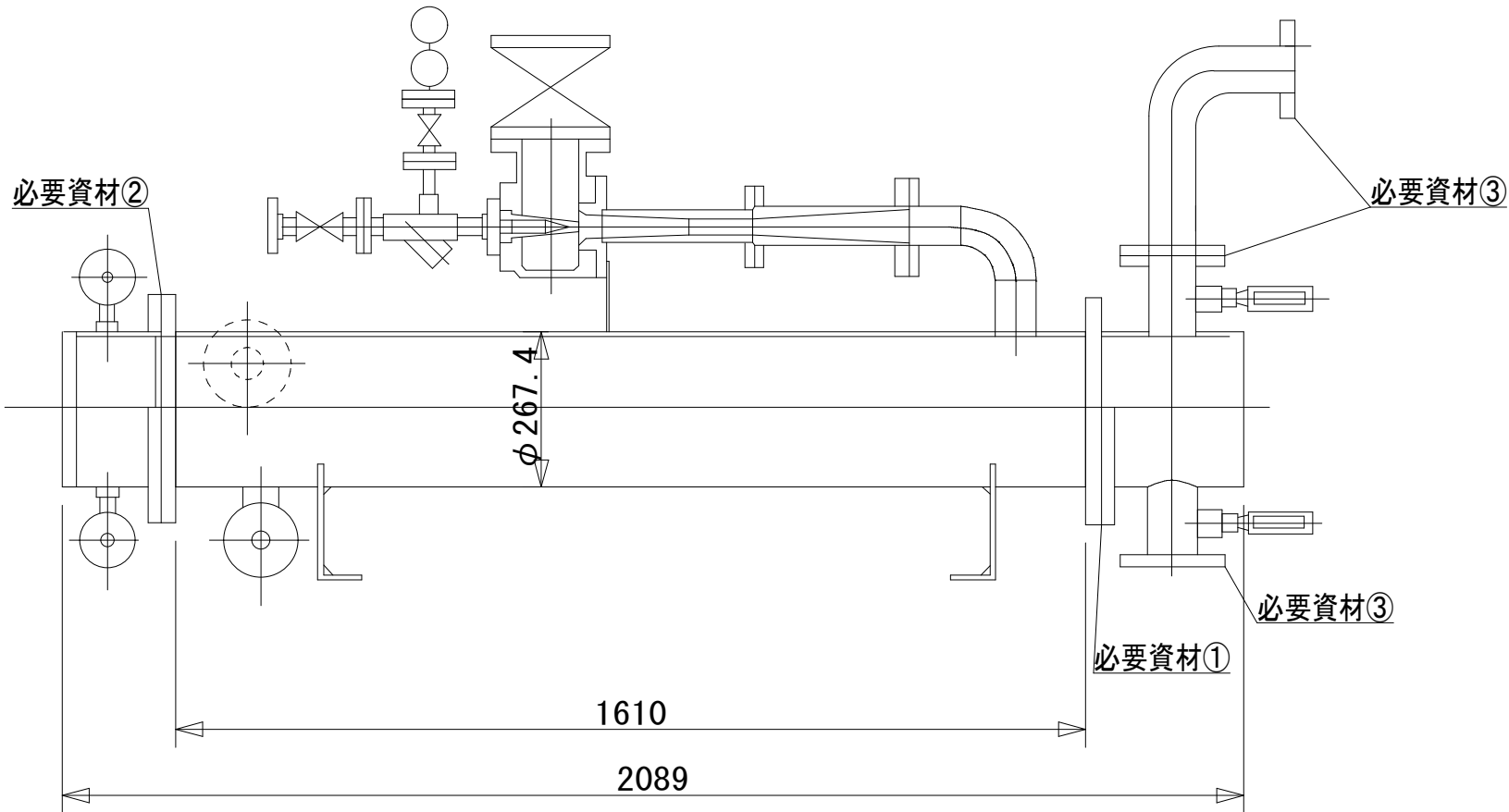
必要資材

#	品名	規格	数量	備考
①	ガスケット	510φ×1.5t	1枚	支給
②	ガスケット	510φ×1.5t (枝付き)	1枚	支給
③	ガスケット	10K-100A 1.5t	4枚	支給
④	渦巻きガスケット	20K-40A	1枚	支給



複写禁止

4100



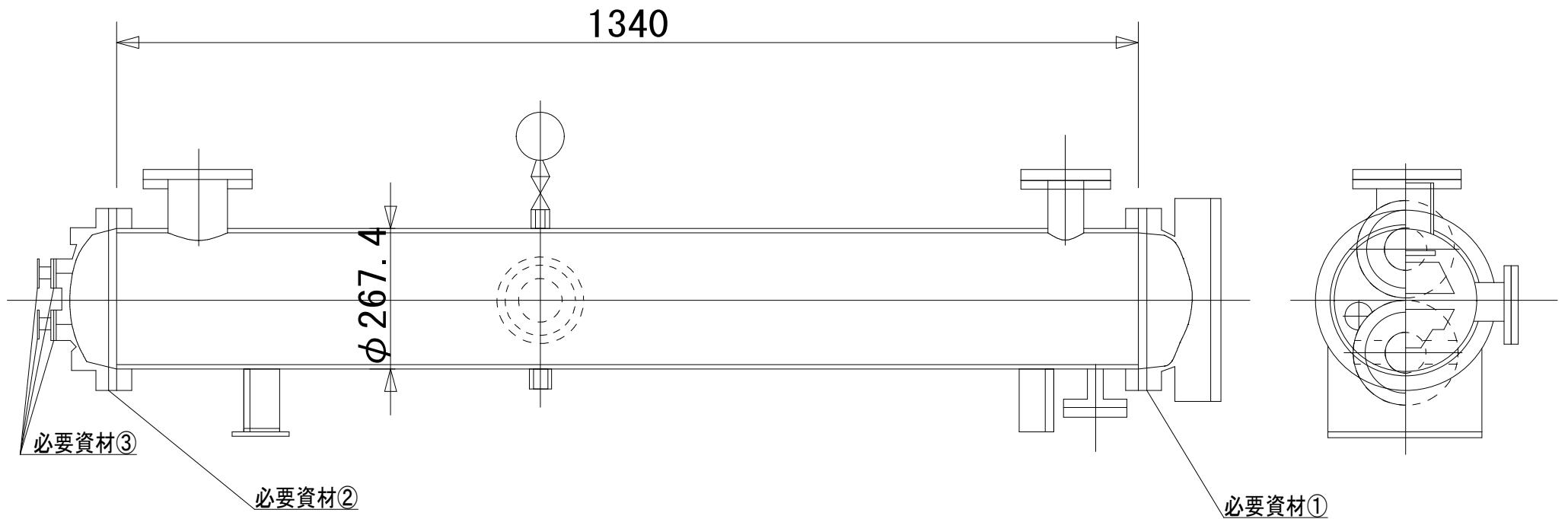
必要資材

#	品名	規格	数量	備考
①	ガスケット	400φ×3.0t	1枚	支給
②	ガスケット	400φ×3.0t (枝付き)	1枚	支給
③	ガスケット	10K-80A 1.5t	3枚	支給
④	ガスケット	10K-20A 1.5t	1枚	支給

複写禁止

必要資材

#	品名	規格	数量	備考
①	ガスケット	350φ×3t	1枚	支給
②	ガスケット	350φ×3t (枝付き)	1枚	支給
③	ガスケット	10K-80A 1.5t	4枚	支給



複写禁止