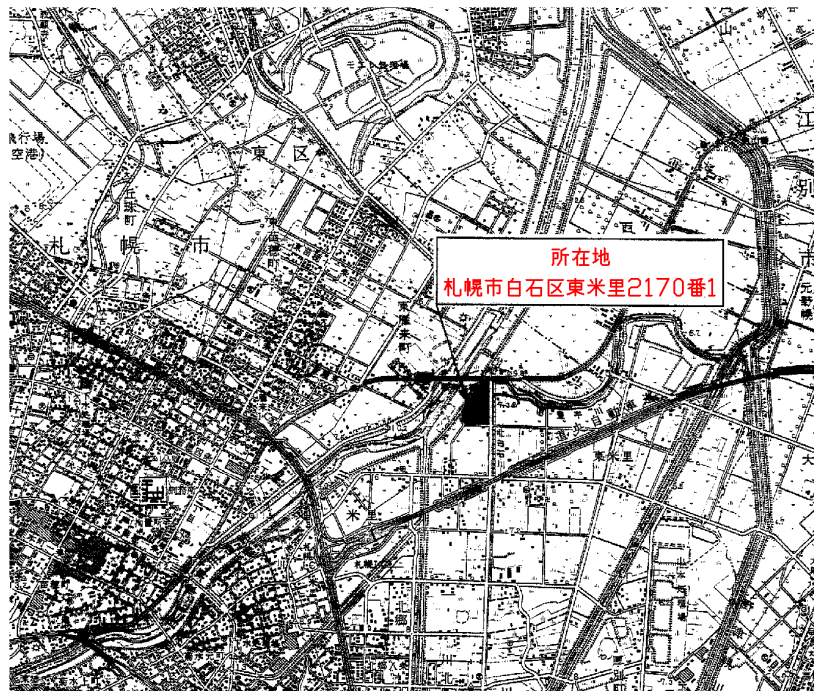


令和8年度

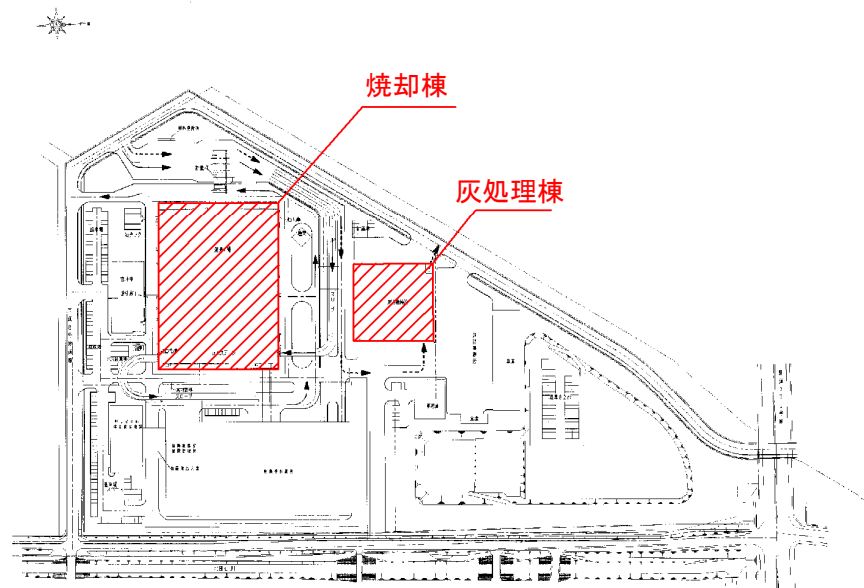
委託業務名 白石清掃工場 草刈業務

1	工場位置図・配置図	11	
2	管理棟周辺	12	
3	工場棟周辺	13	
4	灰処理棟周辺	14	
5	退出ランプウェイ周辺	15	
6	白石清掃事務所周辺	16	
7	雨水調整池周辺	17	
8	道路沿い（2ヶ所）	18	
9		19	
10		20	

札幌市環境局環境事業部白石清掃工場



白石清掃工場位置図

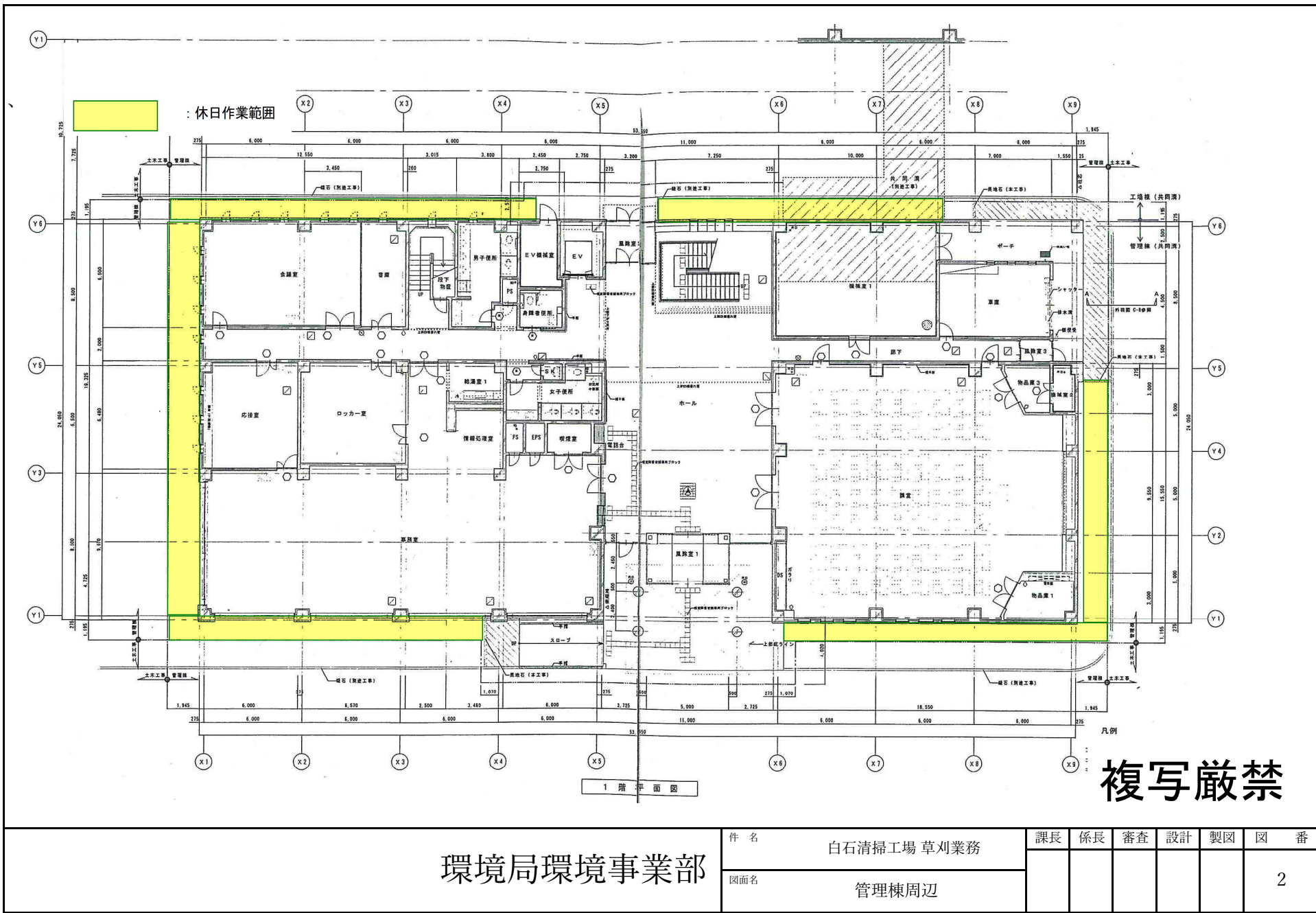


白石清掃工場配置図

複写厳禁

環境局環境事業部

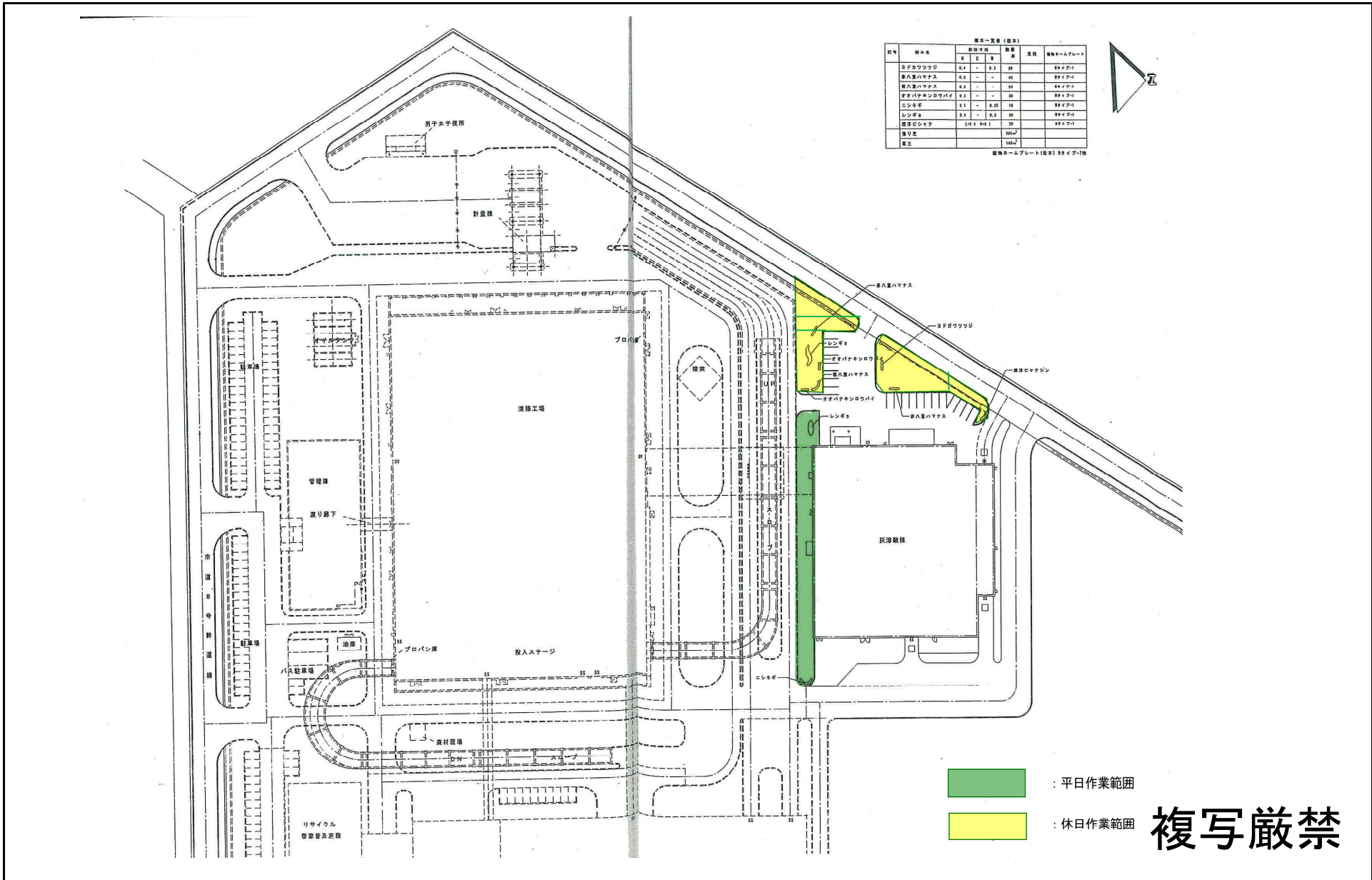
件名	白石清掃工場 草刈業務						課長	係長	審査	設計	製図	図番
図面名	工場位置図・配置図											1



複写厳禁

環境局環境事業部

件名	白石清掃工場 草刈業務					課長	係長	審査	設計	製図	図番
図面名	管理棟周辺										2



記号	種別名	標準寸法 (標準)		数量	単位	備考
		幅	高			
	目下ボウフラジ	0.4	0.3	20		09イブ1
	灰処理ハマナス	0.3	-	40		09イブ1
	灰処理ハマナス	0.3	-	10		09イブ1
	オオバチキンロウバイ	0.3	-	10		09イブ1
	レンガ	0.5	0.35	10		09イブ1
	レンガ	0.4	0.3	20		09イブ1
	設置ビスヤク	100 x 100		10		09イブ1
	集り蓋			100		
	蓋土			100		

建物ネームプレート (標準) 09イブ1取



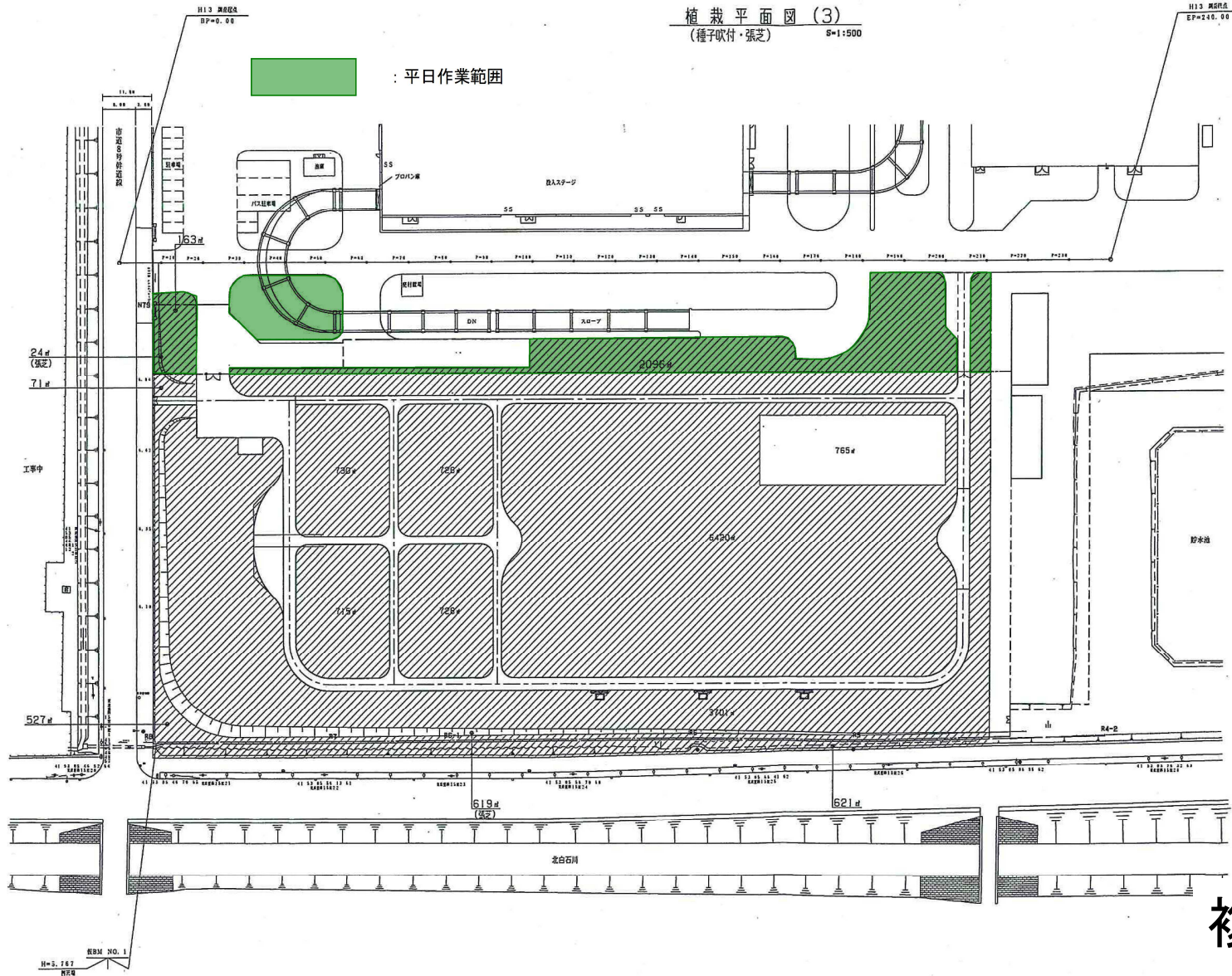
: 平日作業範囲
 : 休日作業範囲

複写厳禁

環境局環境事業部

件名	白石清掃工場 草刈業務					
	課長	係長	審査	設計	製図	図番
図面名	灰処理棟周辺					4

植栽平面図(3)
(種子吹付・張芝) S=1:500

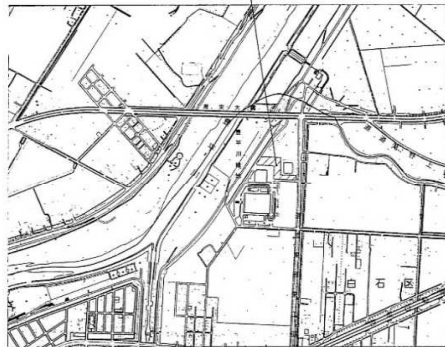


複写厳禁

環境局環境事業部

件名	白石清掃工場 草刈業務	課長	係長	審査	設計	製図	図番
図面名	退出ランプウェイ周辺						5

案内図

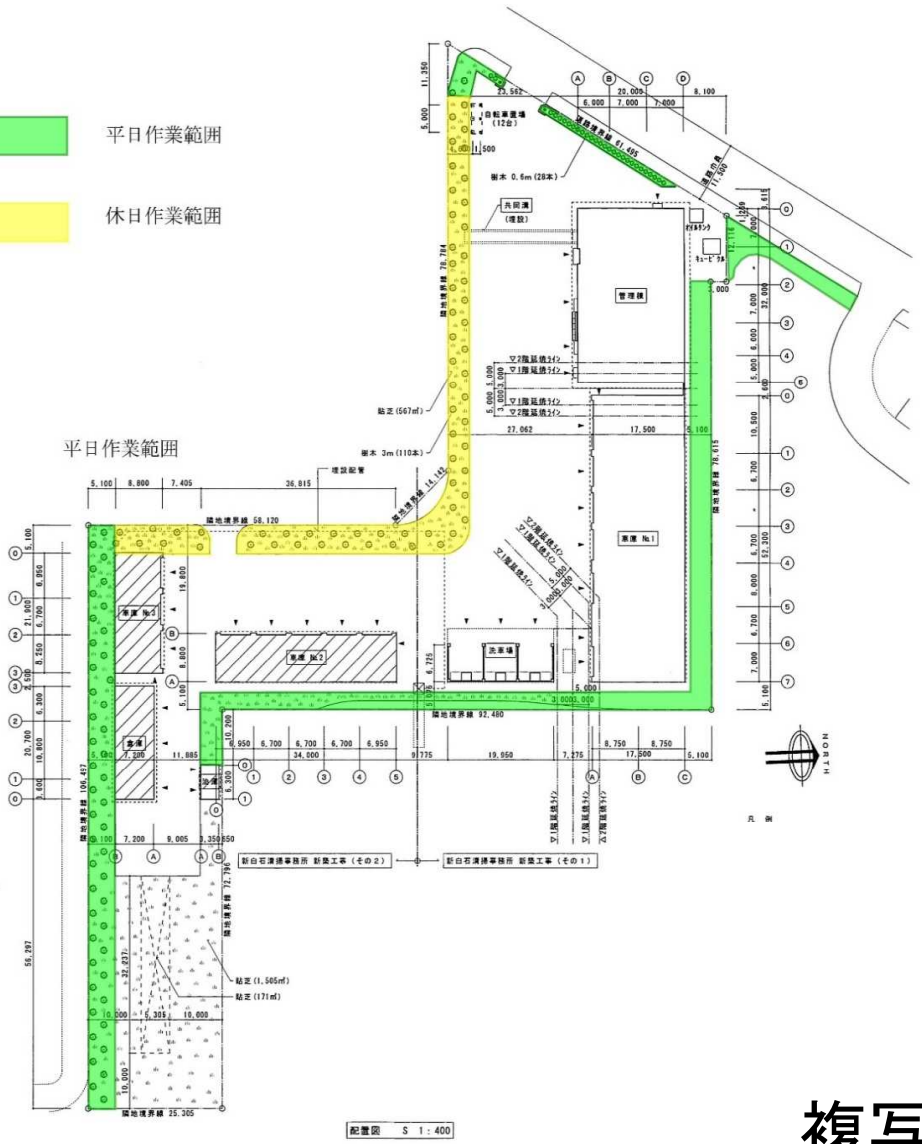


工事場所：札幌市白石区東米屋2170番地の内

建築設計概要

申請地	札幌市白石区東米屋2170番地の内
用途地域	市街化調整区域
建ぺい率	70%
容積率	400%
防火種別	種別ナシ
その他の地域・地区	2-2条地域・災害危険区域2種
道路の幅	道路前面道路 幅員 11.5 M
建物構造	本棟 Ⅱ-2 鉄骨造平屋建（口庫耐火2号建築物） 庫Ⅱ-3 鉄骨造平屋建（口庫耐火2号建築物） 家Ⅱ 木造平屋建 油Ⅱ 種別299-117-019平屋建（耐火建築物）

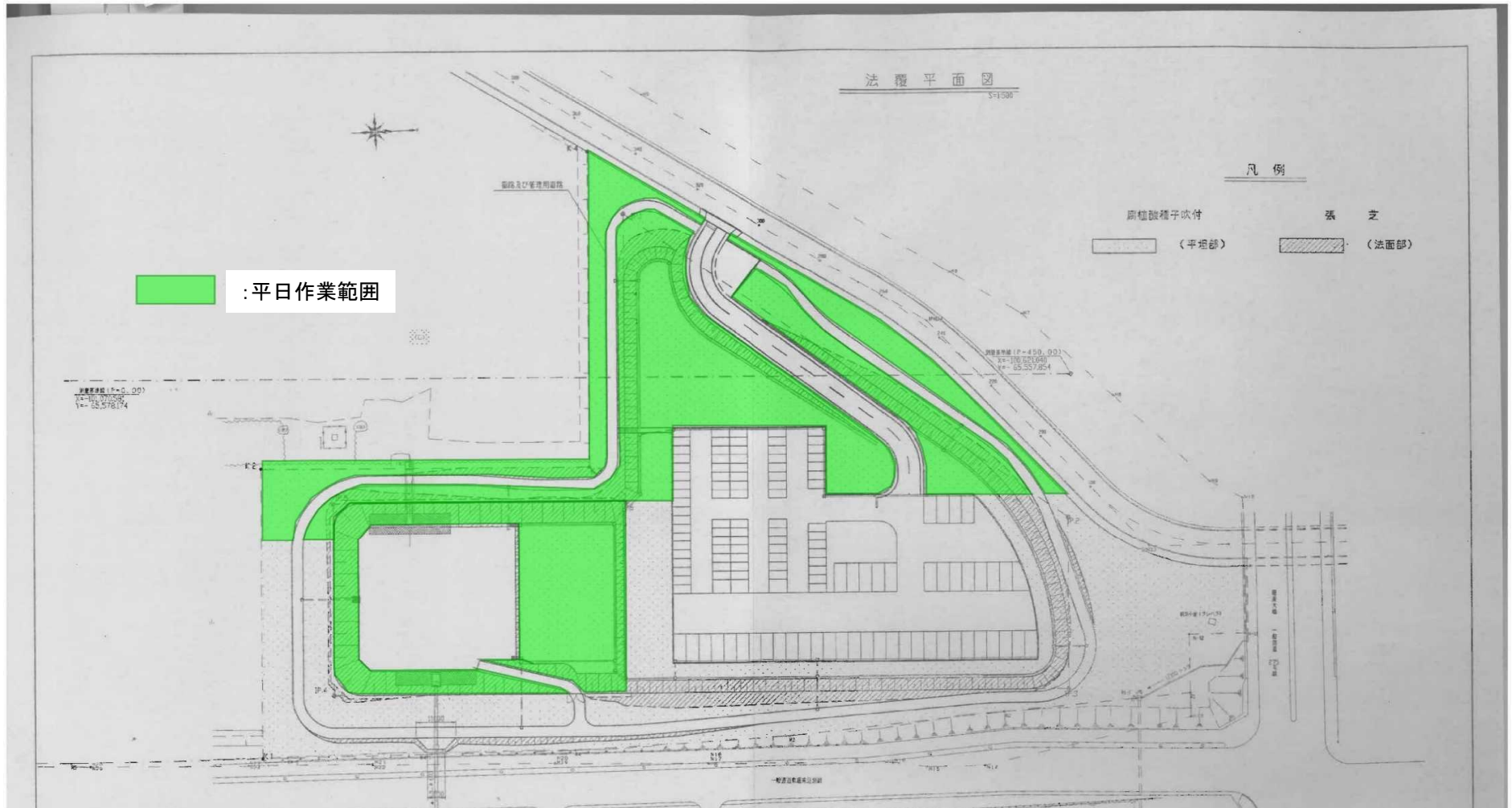
平日作業範囲
 休日作業範囲



複写厳禁

環境局環境事業部

件名	白石清掃工場 草刈業務	課長	係長	審査	設計	製図	図番
図面名	白石清掃事務所周辺						6



複写厳禁

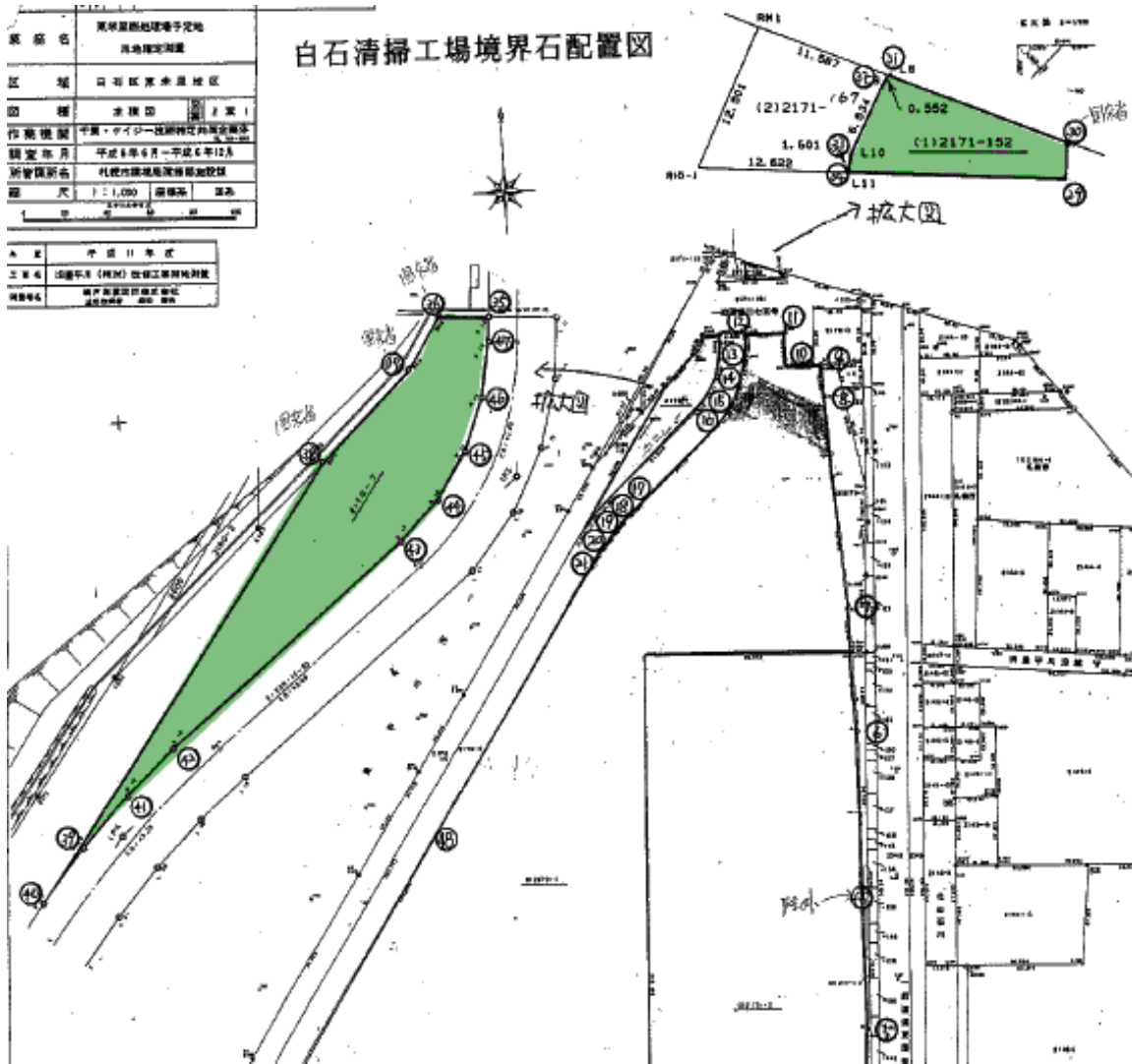
環境局環境事業部

件名	白石清掃工場 草刈業務	課長	係長	審査	設計	製図	図番
図面名	雨水調整池周辺						7

案名	高草原野地埋骨子処理 現地指定測量
区域	白石町草刈業務地区
図種	測量図
作成機関	千葉・タイコ-技術株式会社測量部
調査年月	平成6年6月～平成6年12月
所管課所名	札幌市環境局環境部環境課
縮尺	1:1,000 縮尺表 準拠

本図	平成11年度
工事名	道路平準(補修)草刈業務測量
測量者名	高野 隆雄 佐藤 隆夫

白石清掃工場境界石配置図



平日作業範囲

複写厳禁

環境局環境事業部

件名	白石清掃工場 草刈業務	課長	係長	審査	設計	製図	図番
図面名	道路沿い (2ヶ所)						8