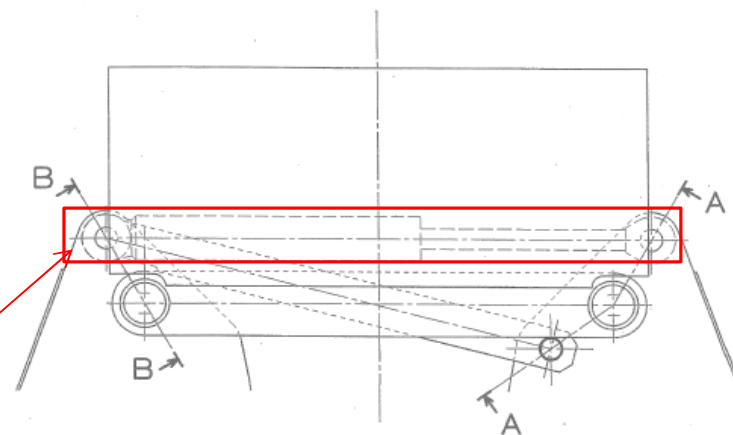


シリンダー



SCALE=1:15

複写厳禁

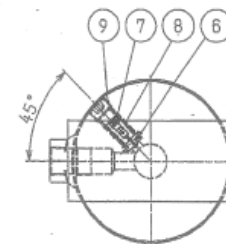
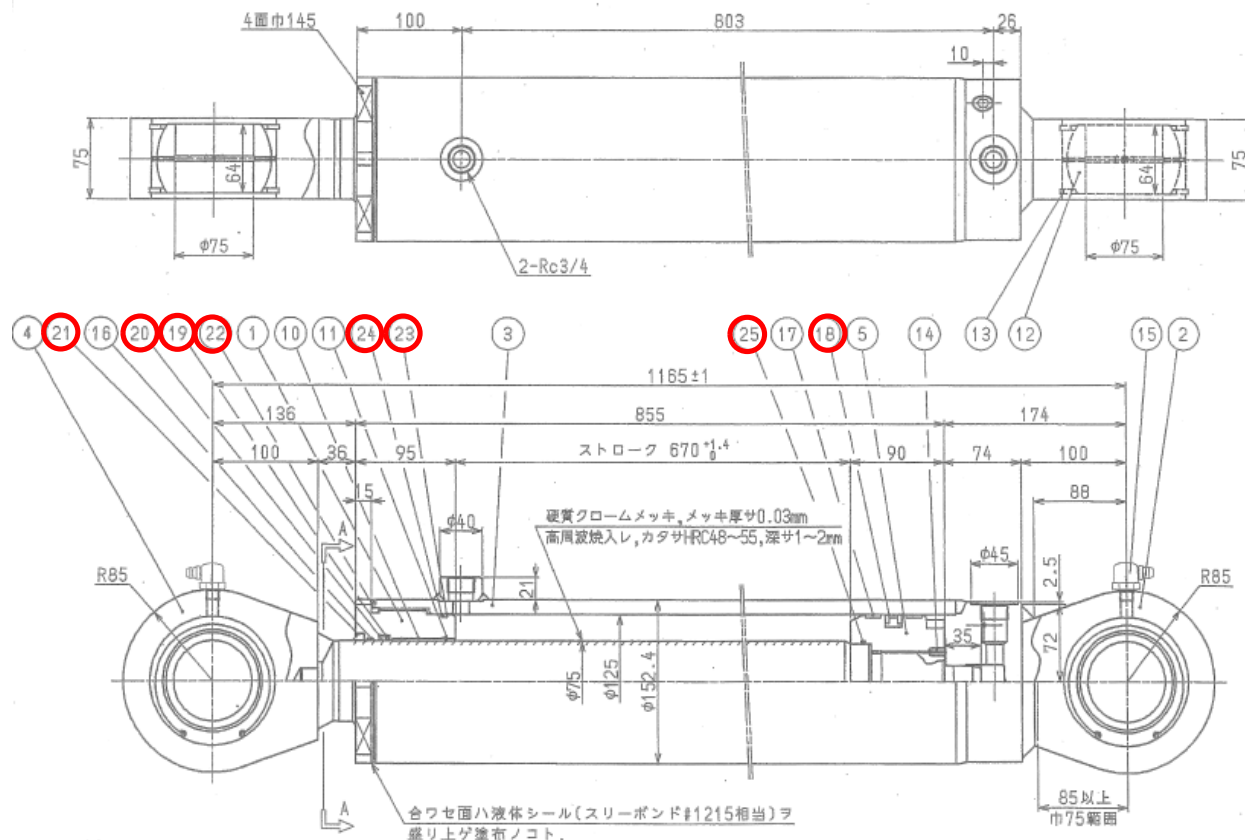
環境局環境事業部

件名 白石清掃工場クレーン設備整備業務

図面名 灰クレーン 軸部詳細図

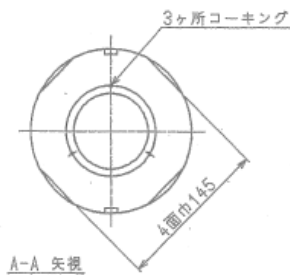
課長 係長 審査 設計 製図 図番

30



注記

1. 符号 ㉑ 外周二接着剤(スリーボンド#2001+2105C相当)ヲ塗布シ、
装着後3ヶ所コーキングノコト。



外形寸法図：2G10703-5

灰クレーン/バケット

シリンダサイズ	125x75x670
定格圧力	21MPa
圧縮時	21MPa
引張出力	257708N
(定格圧力時)	184988N
耐圧試験圧力	31.5MPa
作動速度	一般動作用
使用温度範囲	-10℃～+80℃
塗装色	
予備品	
総重量	133.5 kg
製作数	

25	Oリング	1	NBR	18G-70
24	B ₁ U ₁ R	1	PTFE	T38-120
23	Oリング	1	NBR	18G-120
22	Oリング	1	NBR	18P-125
21	ダストシール	1	ウレタン	DKI-75
20	B ₁ U ₁ R	1	PTFE	75・85・3T
19	ロッドパッキン	1	ウレタン	ISI-75
18	ピストンパッキン	1	PTFE NBR ボッシュ	SPGW-125
17	ウェアリング	2	WR-125・119・15	
16	ウェアリング	1	PTFE	GR6500750-T47
15	グリースニップル	2	C3804B	JIS-C
14	六角穴付止メネジ	1	SCM435	MX12L
13	スナップリング	4	SUP	食用120
12	球歯輪受け	2	SUJ	S8751206相当
11	スナップリング	1	SUP	AR-B1
10	パッキン	1	大剛メタル	K5B7550相当品
9	六角穴付プラグ	1	SCM435	R1/2
8	チェックスプリング	1	SNPA	18X1.4x2x1.2
7	オリフィスプラグ	1	SCM435	NPT1/16Xφ1.2
6	チェックバルブ	1	S45C	
5	ピストン	1	S45C	
4-2	ロッドクレービス	1	SS400	
4-1	ピストンロッド	1	S45C(H) 相当品	
4	ピストンロッド組立	1		
3-2	ボス	1	S25C	
3-1	シリンダチューブ	1	STKM13C	
3	シリンダチューブ組立	1		
2-2	ヘッドクレービス	1	SS400	
2-1	ヘッドカバー	1	S25C	
2	ヘッドカバー組立	1		
1	ロッドカバー	1	S45C	

複写厳禁

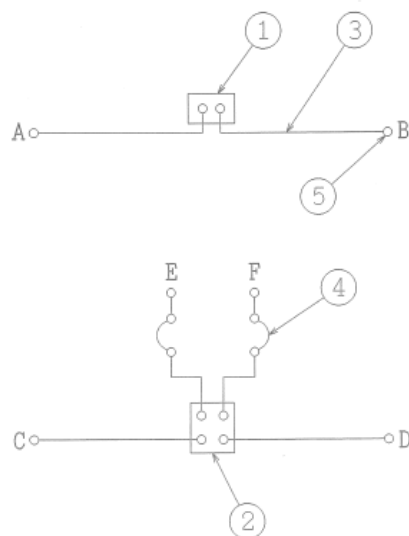
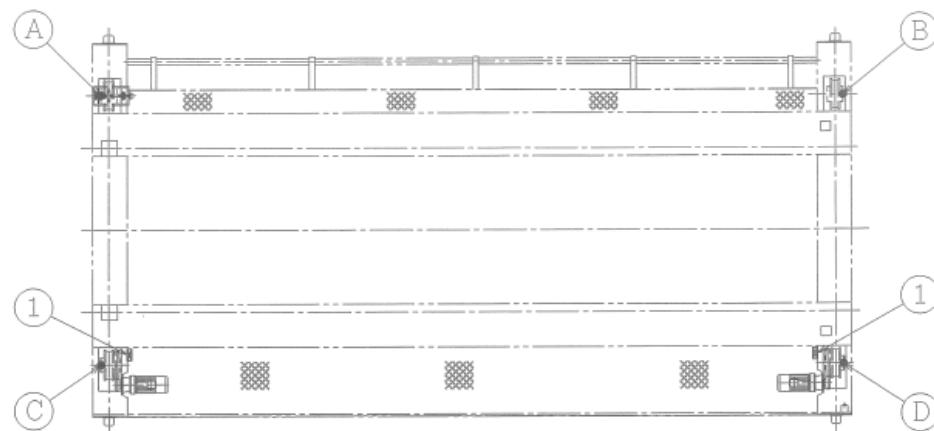
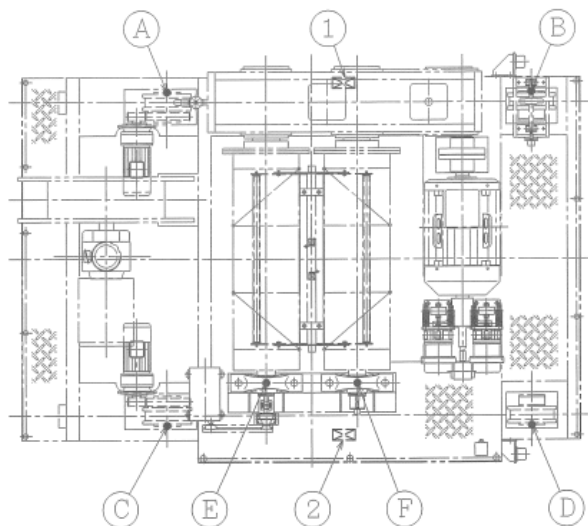
環境局環境事業部

件名 白石清掃工場クレーン設備整備業務

図面名 灰クレーン 油圧シリンダ詳細図

課長係長審査設計製図図番

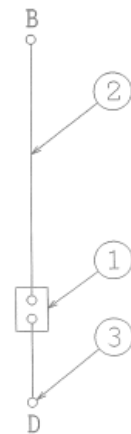
31



クラブ



本体

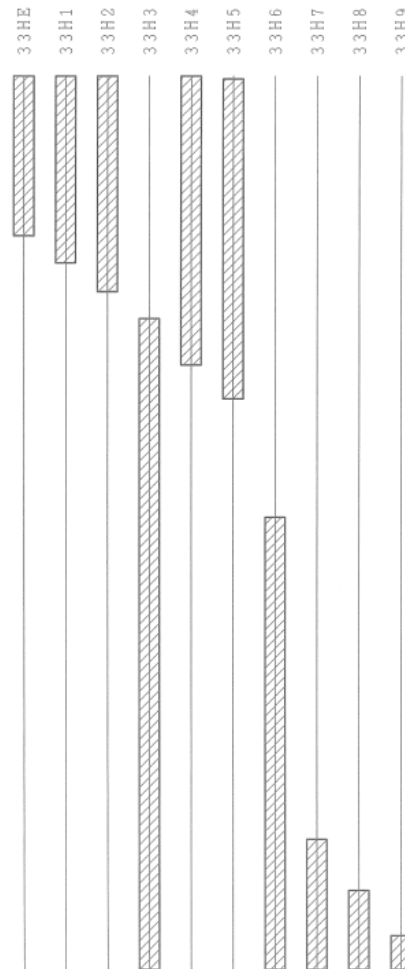
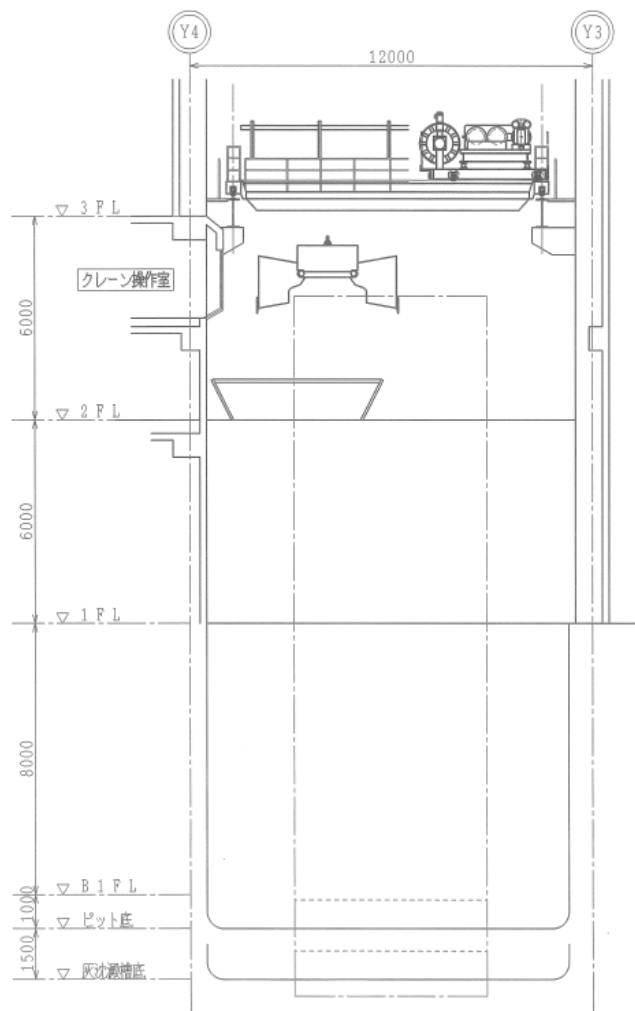


複写厳禁

環境局環境事業部

件名 白石清掃工場クレーン設備整備業務
図面名 灰クレーン 集約給油系統図

課長	係長	審査	設計	製図	図番
					32



巻上用		
記号	検出内容	検出方法
33H1	非常上限	回転式
33H2	常用上限	〃
33H3	上限減速	〃
33H4	ホッパ下限	〃
33H5	操作室衝突防止	〃
33H6	操作室減速	〃
33H7	仕切壁下限	〃
33H8	ビット下限	〃
33H9	灰沈源槽下限	〃
33H10	非常下限	〃

リミット動作範囲
 の範囲でOFF

- 注 記
- ・ビット下限、灰沈源槽下限は、バケット全閉でビット底から500mmの間隔で停止するように設定します。
 - ・ビット下限で停止する位置であっても、横行位置によっては、バケットを開閉した時にビット底の面取り部分に干渉する恐れがあります。
 - ・ビット下限、灰沈源槽下限は、巻上開閉コントローラもしくは横行走行コントローラの「リミット短絡」ボタンにて短絡可能です。
 - ・下限LSを短絡して操作する場合は、バケットの開閉によりビット底面を破損する恐れがあります。

複写厳禁

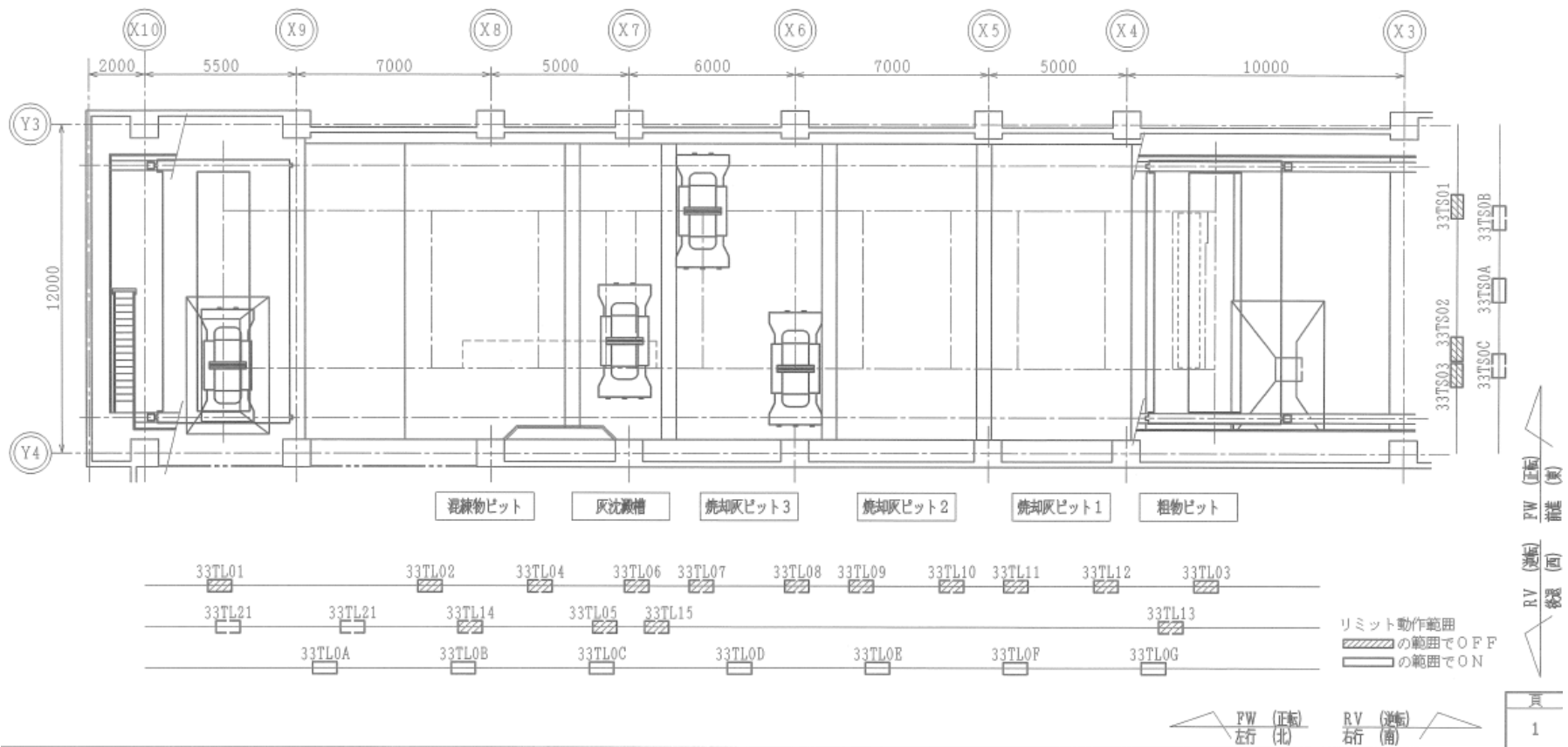
環境局環境事業部

件名 白石清掃工場クレーン設備整備業務

図面名 灰クレーン リミット配置図 (1)

課長 係長 審査 設計 製図 図番

33



横 行 用			走 行 用								
記 号	検 出 内 容	検出方法	記 号	検 出 内 容	検出方法	記 号	検 出 内 容	検出方法	記 号	検 出 内 容	検出方法
33TS01	前 端	近接SW(NC)	33TL01	左 端	近接SW(NC)	33TL08	右焼却灰ビット3壁接近	位置検出器	33TL15	右操作室衝突防止	位置検出器
33TS02	操作室衝突防止	〃	33TL02	左混練物ビット壁接近	〃	33TL09	左焼却灰ビット2壁接近	〃	33TL21	搬出ホッパ中心	〃
33TS03	後 端	〃	33TL03	右 端	〃	33TL10	右焼却灰ビット2壁接近	〃		(バケット置場2中心兼用)	
33TS0A	横行位置補正	近接SW(NO)	33TL04	右混練物ビット壁接近	位置検出器	33TL11	左焼却灰ビット1壁接近	〃	33TL22	バケット置場1中心	〃
33TS0B	バケット置場中心	位置検出器	33TL05	左灰沈澱槽壁接近	〃	33TL12	右焼却灰ビット1壁接近	〃	33TL0A～G	走行位置補正1～7	近接SW(NO)
33TS0C	搬出ホッパ中心	〃	33TL06	右灰沈澱槽壁接近	〃	33TL13	左粗物ビット壁接近	〃			
			33TL07	左焼却灰ビット3壁接近	〃	33TL14	左操作室衝突防止	〃			

複写厳禁

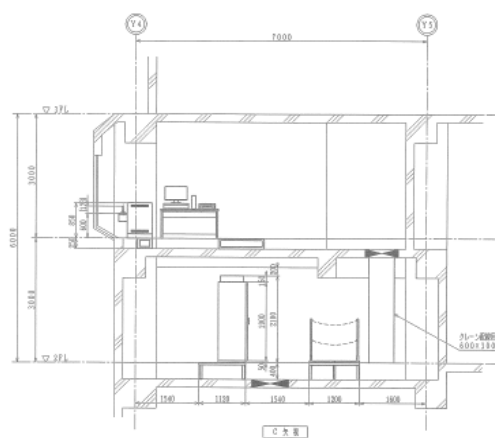
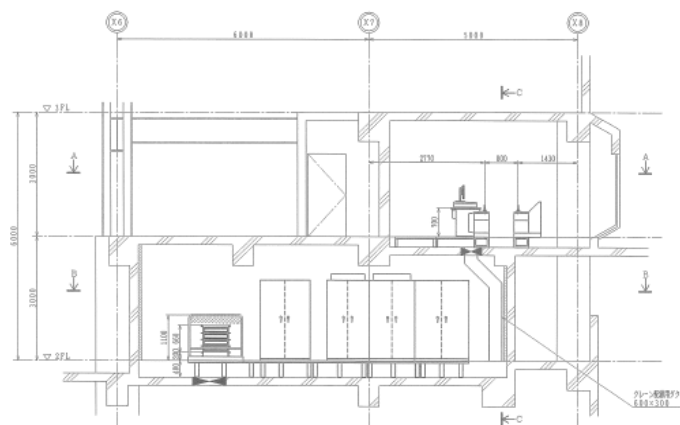
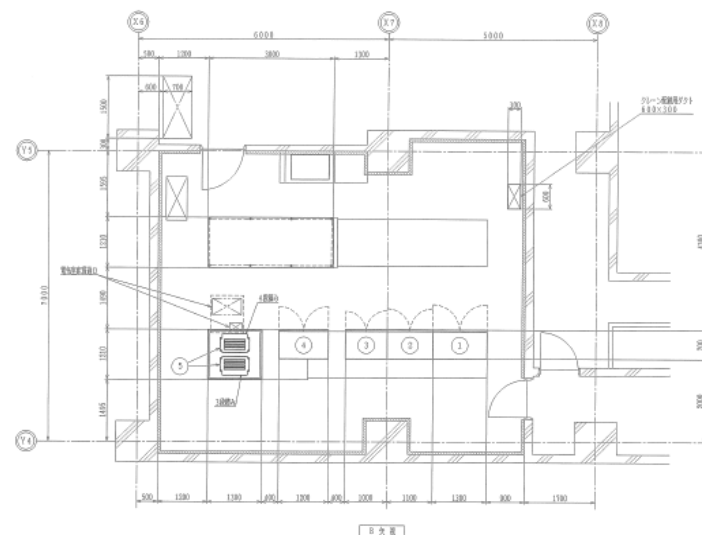
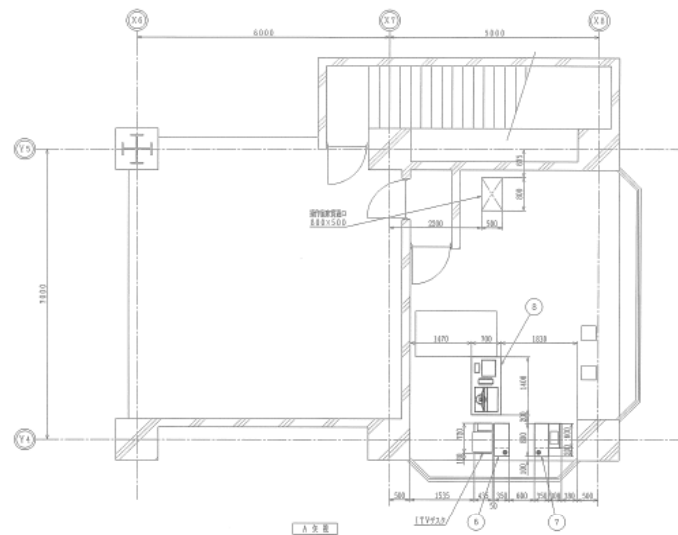
環境局環境事業部

件 名 白石清掃工場クレーン設備整備業務

図面名 灰クレーン リミット配置図 (2)

課 長 係 長 審 査 設 計 製 図 図 番

34



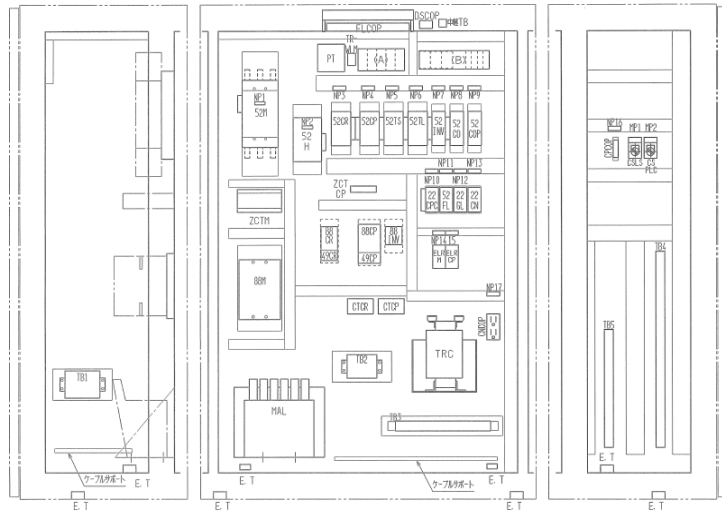
8	灰クレーン自動操作盤	
7	灰クレーン操作走行コントロール	
6	灰クレーン地上操作コントロール	
5	灰クレーン歩電送送器	
4	灰クレーンテレビ盤	
3	灰クレーン操作走行制御盤	
2	灰クレーン地上制御盤	
1	灰クレーン共用制御盤	
番号	名称	図号

複写厳禁

環境局環境事業部

件名 白石清掃工場クレーン設備整備業務
図面名 灰クレーン 制御盤配置図

課長	係長	審査	設計	製図	図番
					35

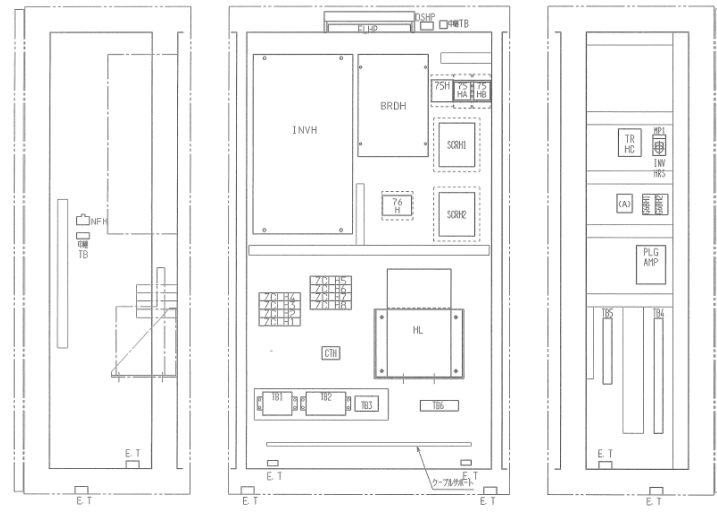


左側面

正面

灰クレーン共用保護盤

右側面

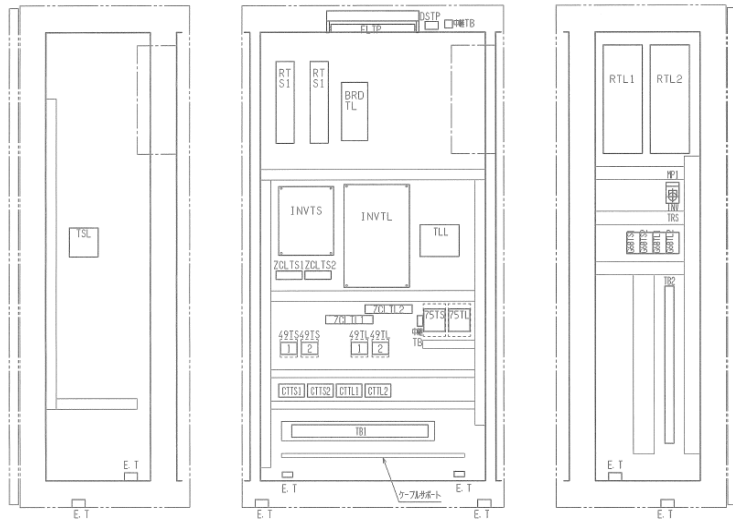


左側面

正面

灰クレーン巻上制御盤

右側面

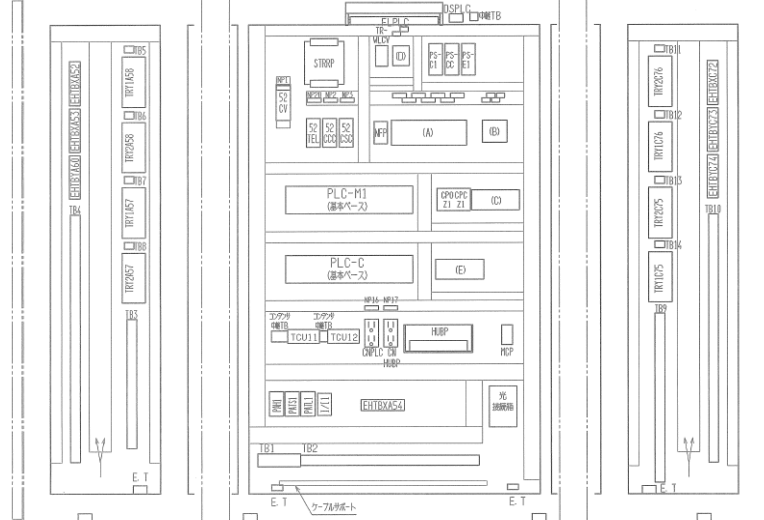


左側面

正面

灰クレーン横行走行制御

右側面



左側面

正面

灰クレーンPLC盤

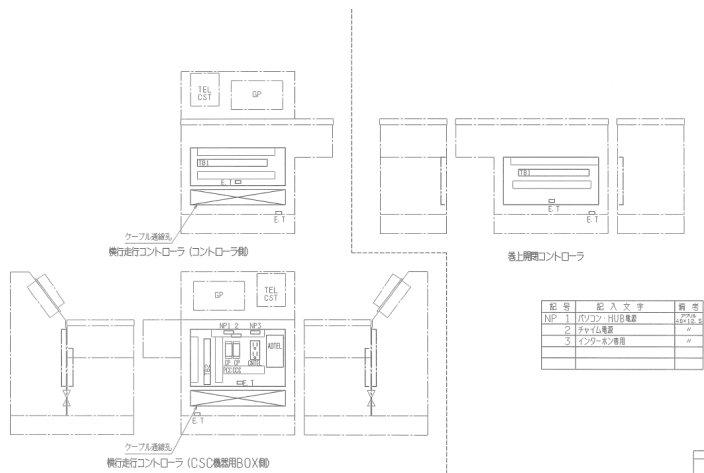
右側面

複写厳禁

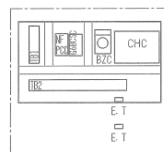
環境局環境事業部

件名 白石清掃工場クレーン設備整備業務
図面名 灰クレーン 各盤器具配置図(1)

課長	係長	審査	設計	製図	図番
					36

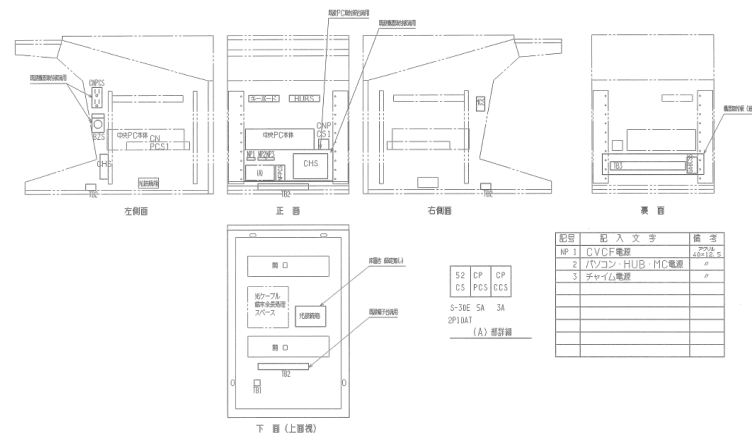


コントローラ盤



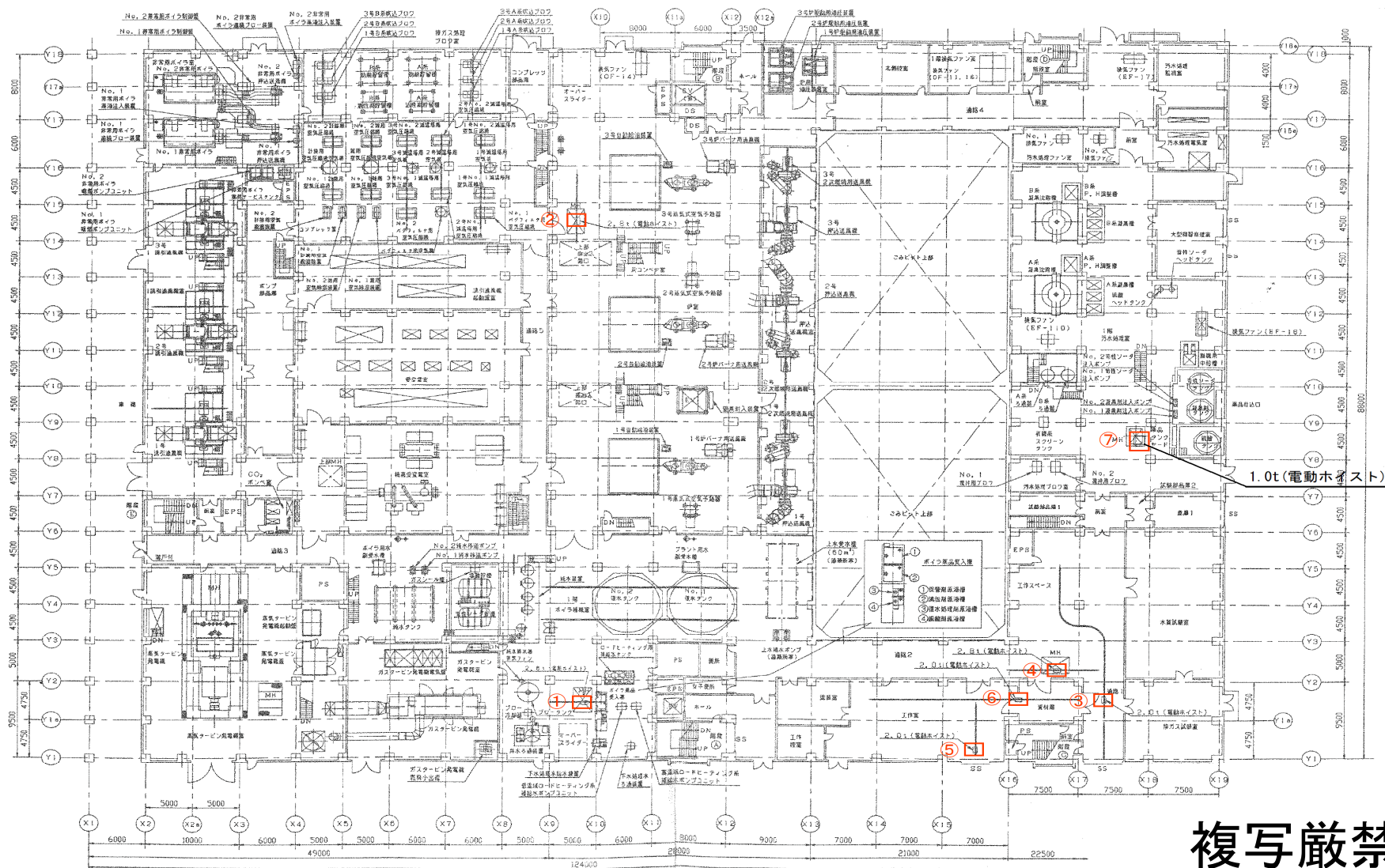
<CSC>

自動操作盤



中央操作盤

複写厳禁



複写厳禁

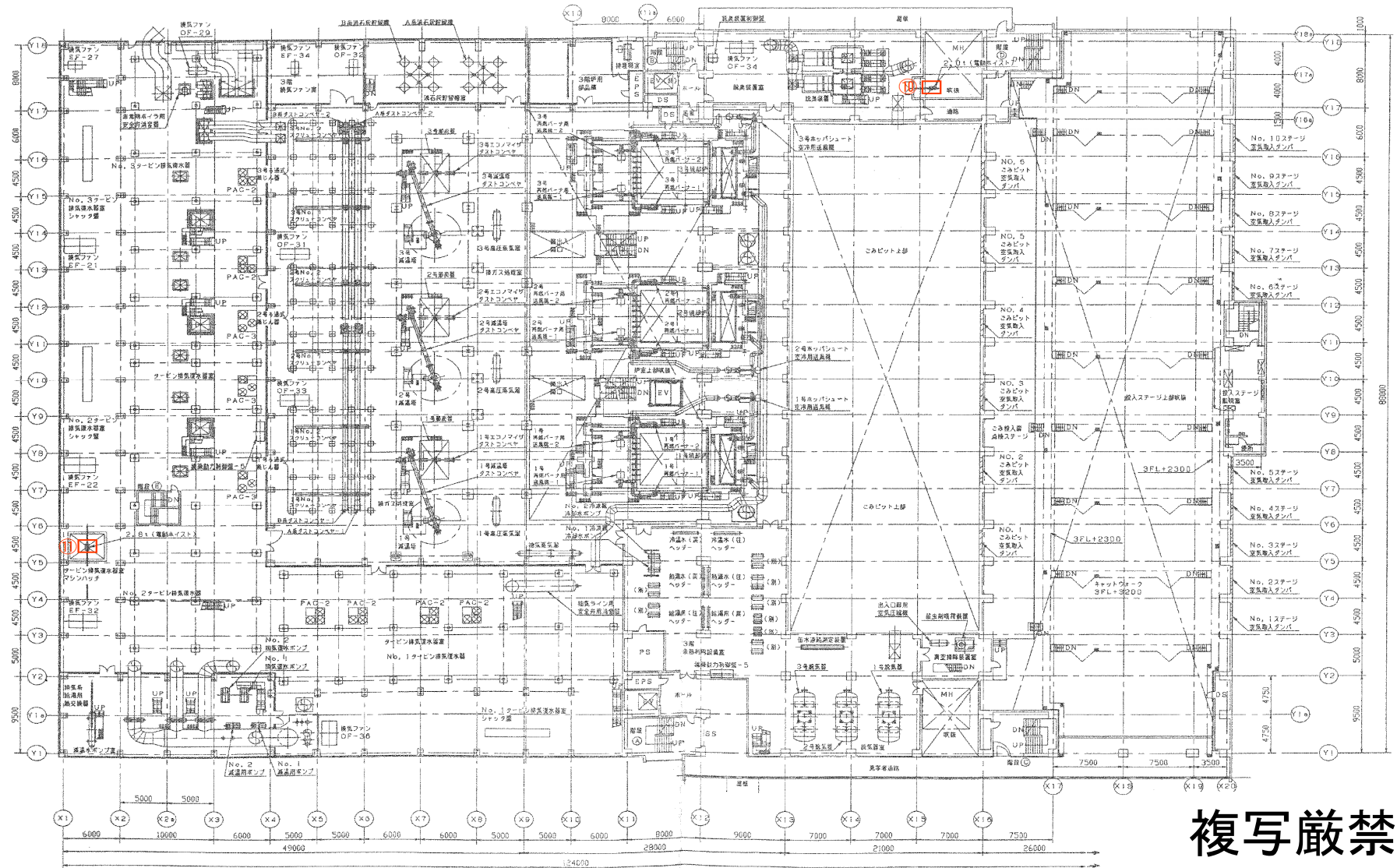
環境局 環境事業部

件名
白石清掃工場クレーン設備整備業務

図面名
焼却棟 ホイスクレーン設置位置 1F

課長 係長 審査 設計 製図 図番

38



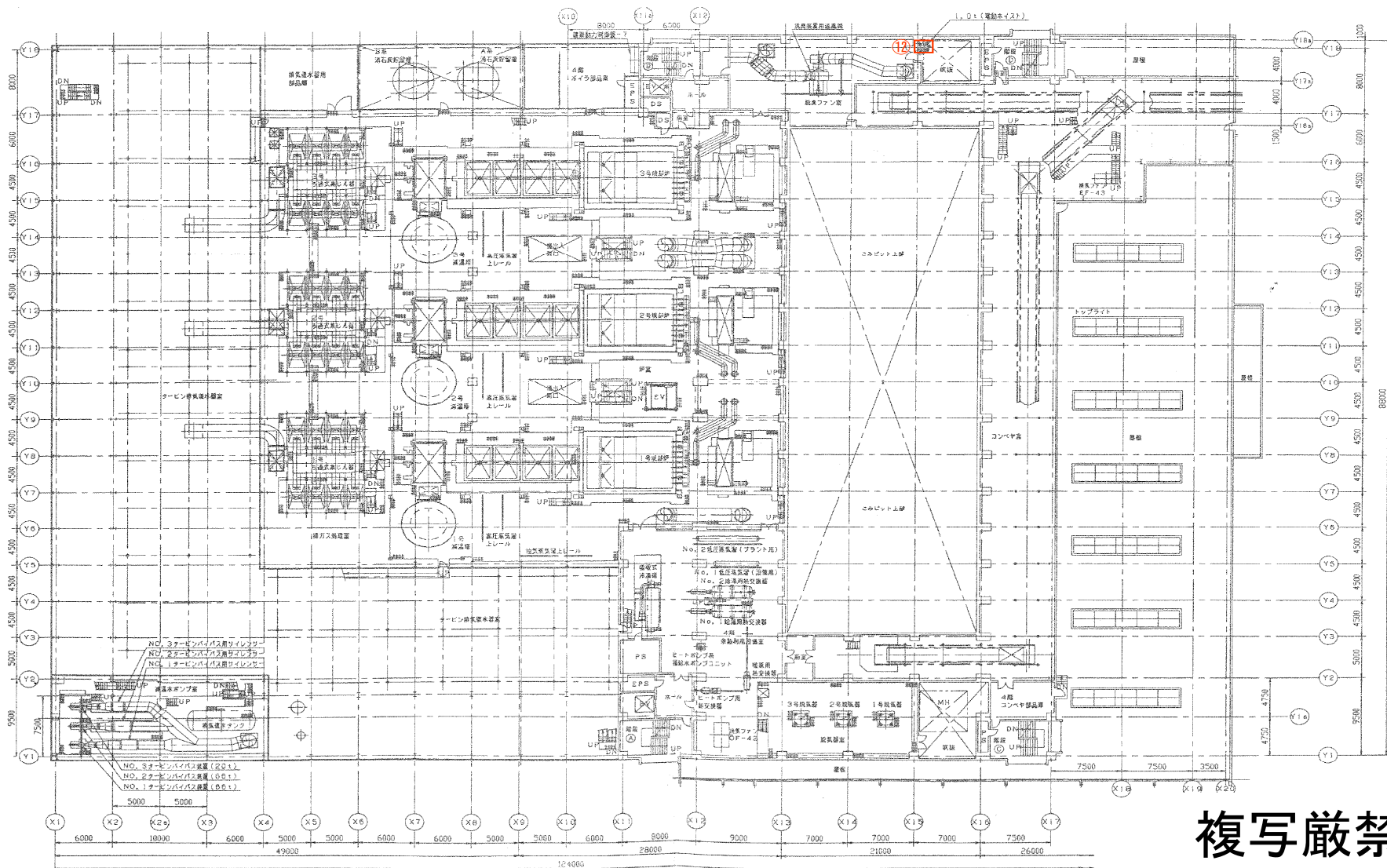
環境局環境事業部

件 名	白石清掃工場クレーン設備整備業務
-----	------------------

図面名 焼却棟 ホイストクレーン設置位置 3F

課長	係長	審査	設計	製図	図番
----	----	----	----	----	----

40



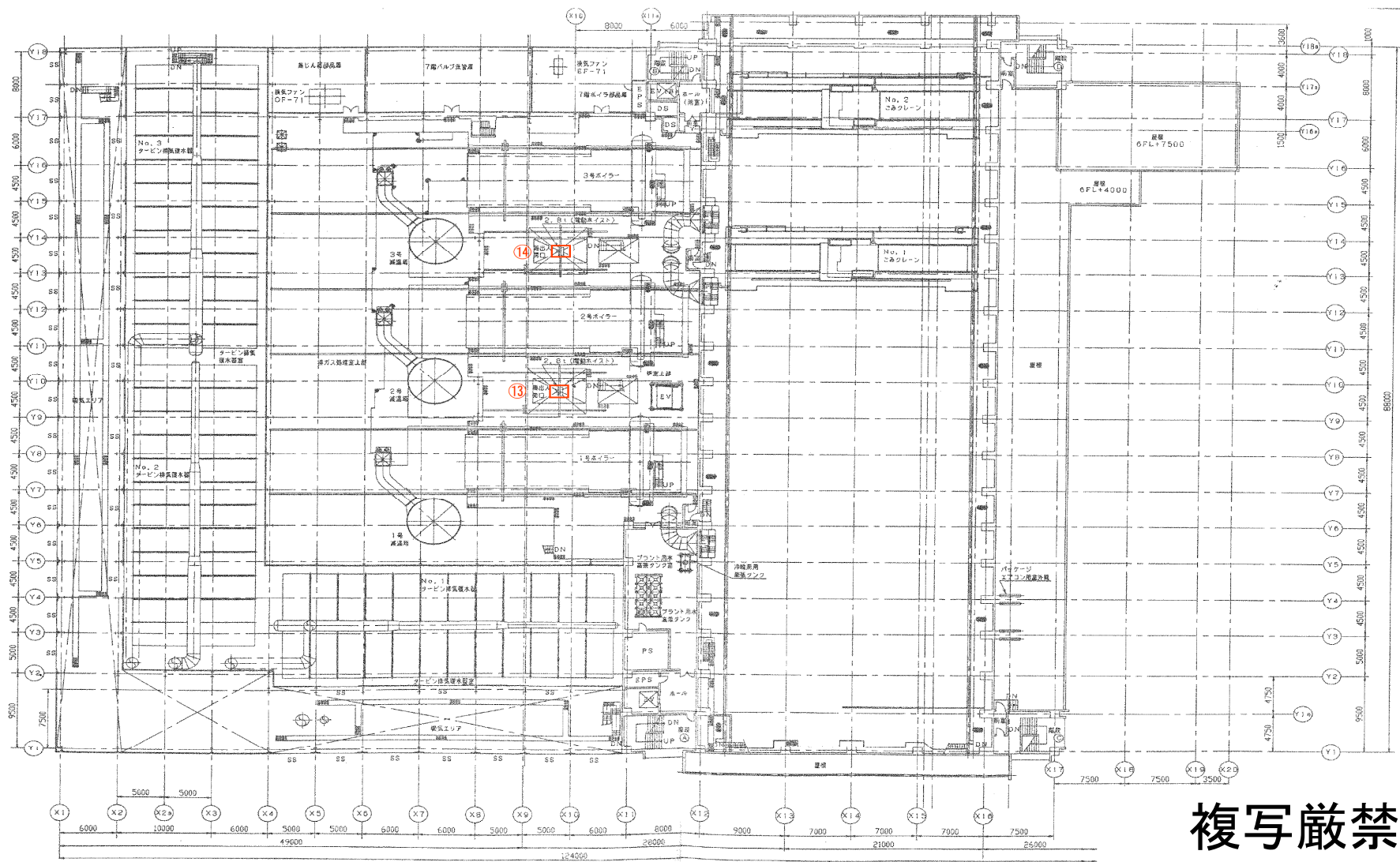
複写厳禁

環境局 環境事業部

件名
白石清掃工場クレーン設備整備業務

図面名
焼却棟 ホイストクレーン設置位置 4F

課長	係長	審査	設計	製図	図番
					41

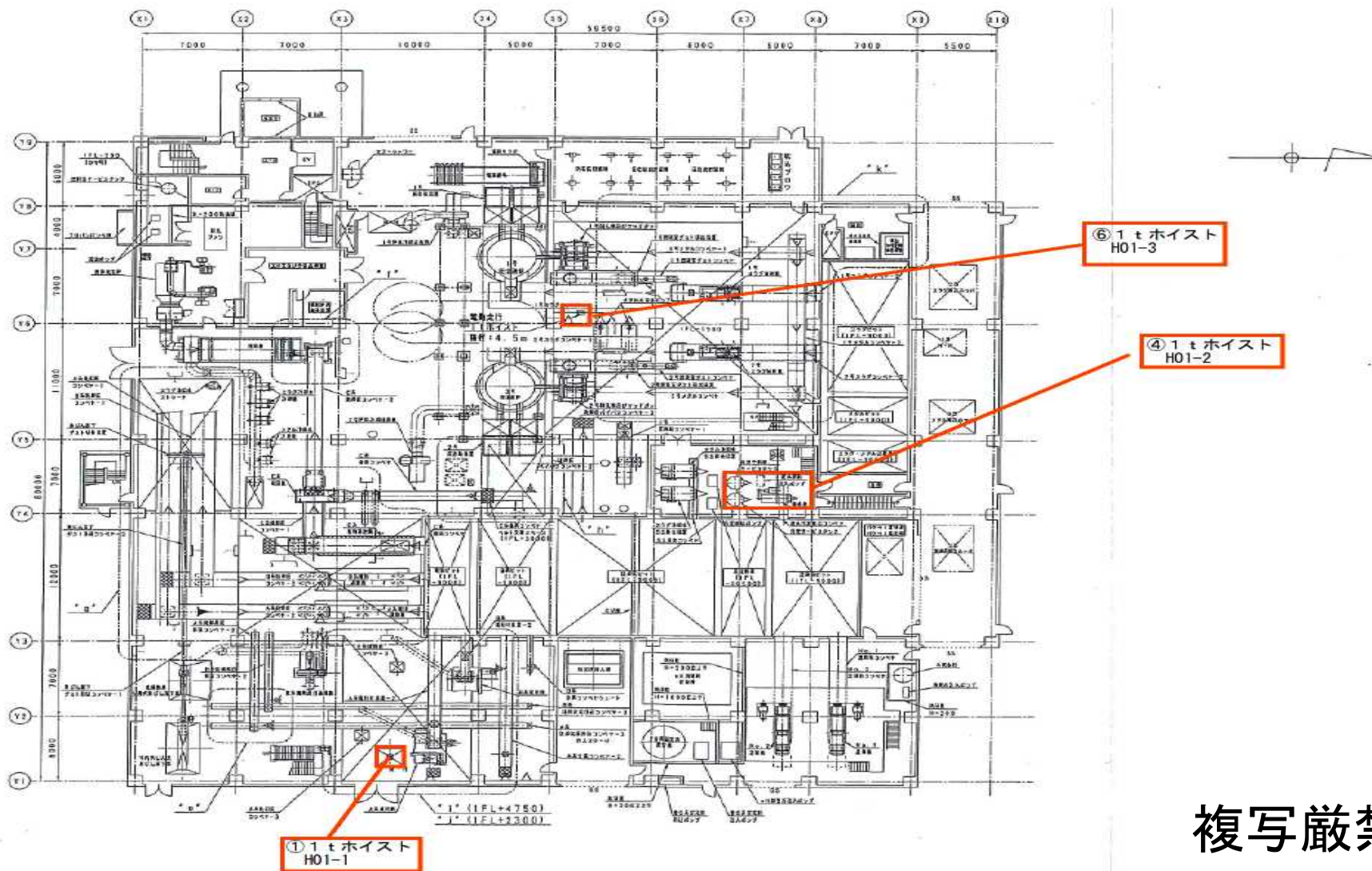


環境局環境事業部

件 名	白石清掃工場クレーン設備整備業務
-----	------------------

図面名 焼却棟 ホイストクレーン設置位置 7F

課 長	係 長	審 査	設 計	製 図	図 番
					42



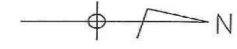
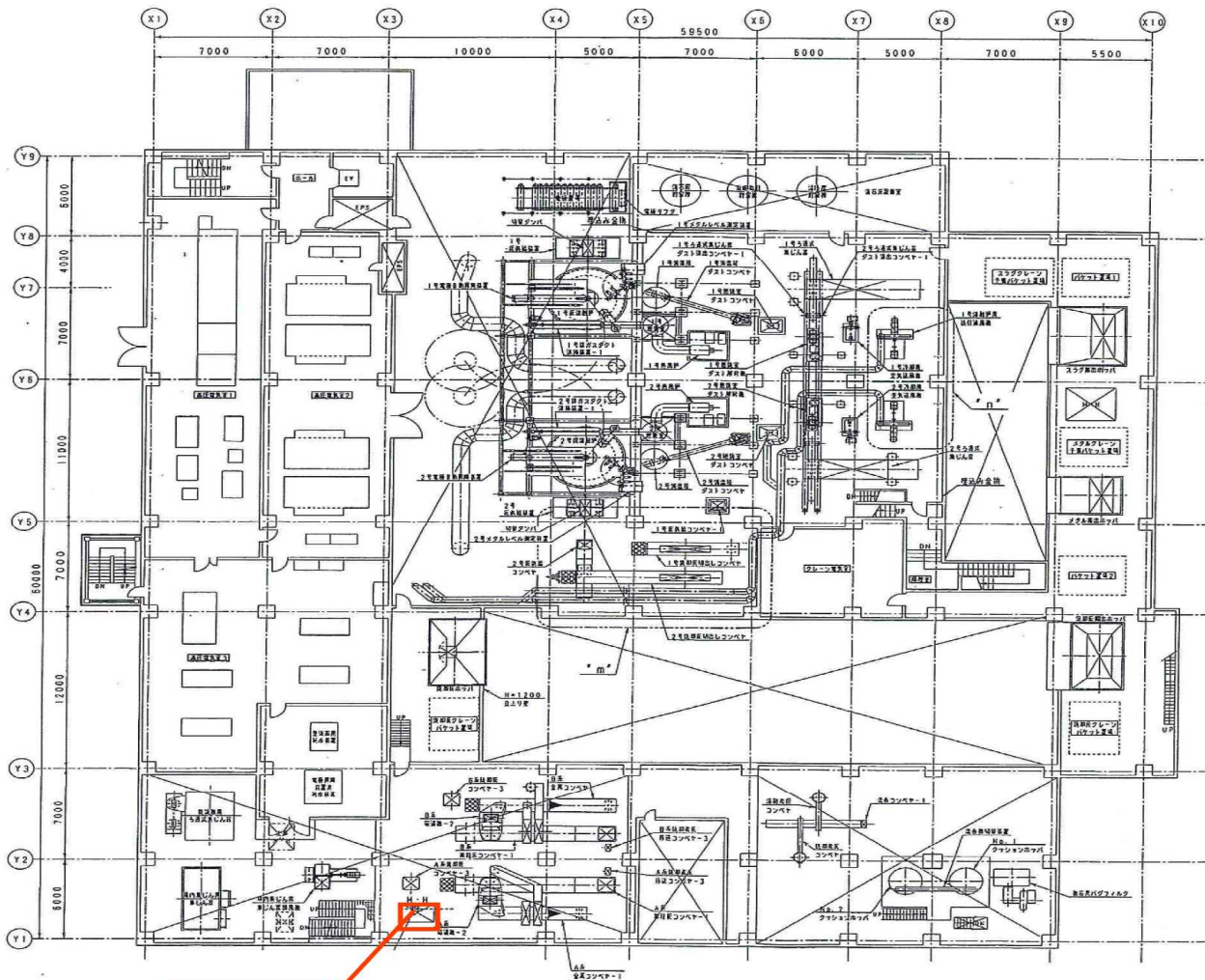
複写厳禁

環境局 環境事業部

件名
白石清掃工場クレーン設備整備業務

図面名
灰処理棟 ホイストクレーン設置位置 1F

課長	係長	審査	設計	製図	図番
					43



複写厳禁

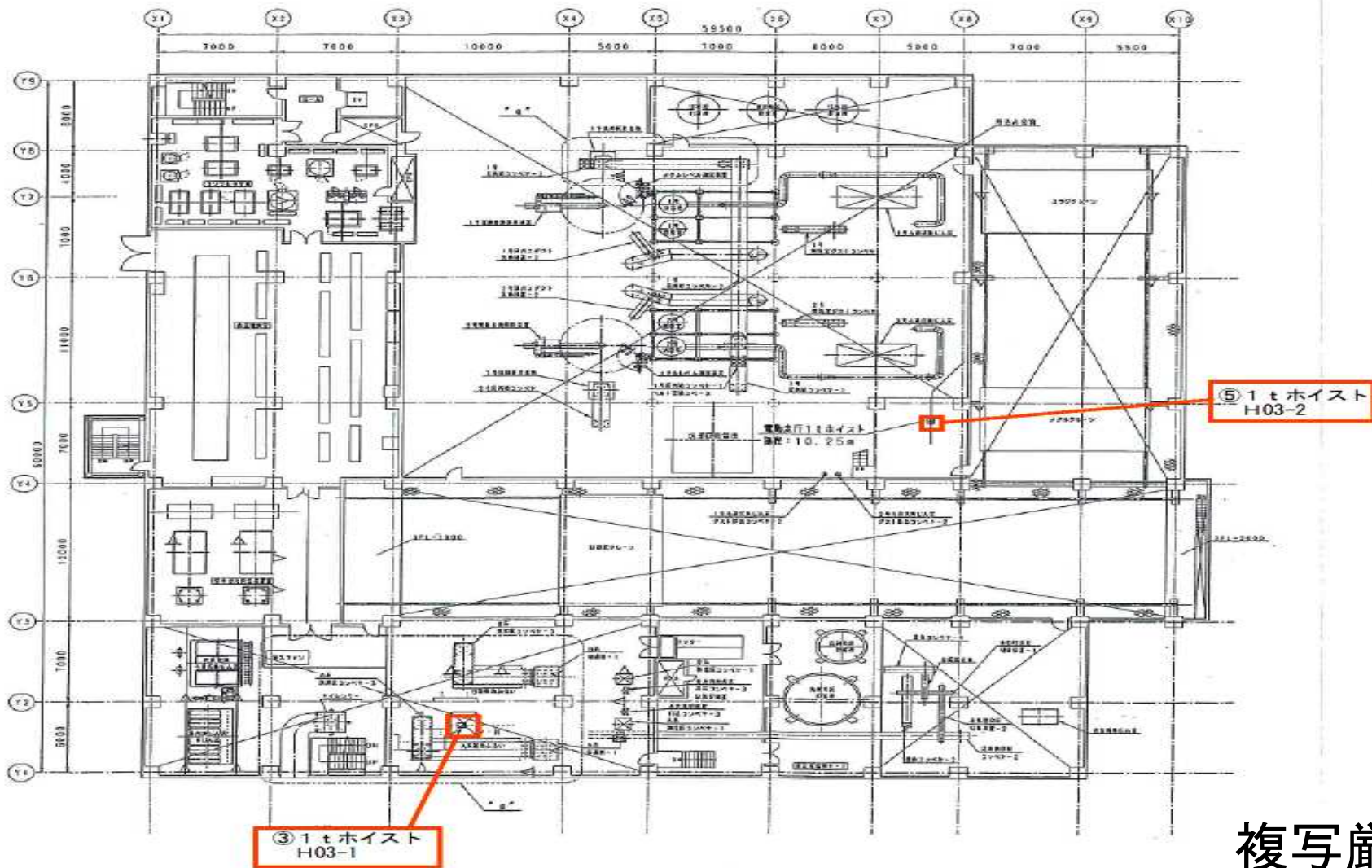
環境局 環境事業部

件名 白石清掃工場クレーン設備整備業務

図面名 灰処理棟 ホイストクレーン設置位置 2F

課長 係長 審査 設計 製図 図番

44



複写厳禁

環境局 環境事業部

件名
白石清掃工場クレーン設備整備業務

図面名
灰処理棟 ホイスクレーン設置位置 3F

課長	係長	審査	設計	製図	図番
					45