

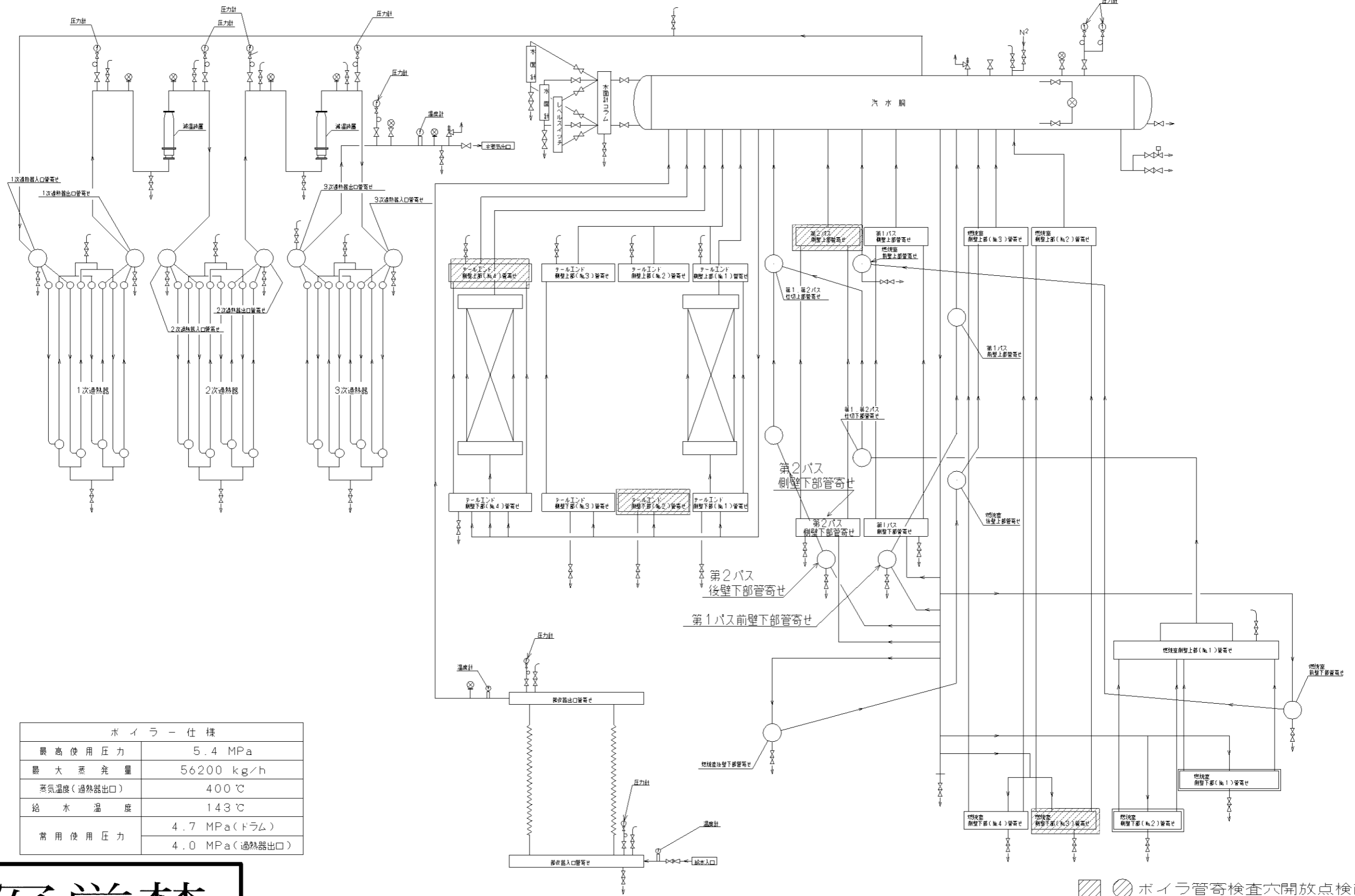
ボイラー仕様	
最高使用圧力	5.4 MPa
最大蒸発量	56200 kg/h
蒸気温度(過熱器出口)	400℃
給水温度	143℃
常用使用圧力	4.7 MPa(ドラム)
	4.0 MPa(過熱器出口)

複写厳禁

環境局環境事業部

件名 白石清掃工場3号焼却設備定期整備業務
 図面名 ボイラ本体配管系統図(1/2)

課長係長審査設計製図図番
 25



ボイラー仕様	
最高使用圧力	5.4 MPa
最大蒸発量	56200 kg/h
蒸気温度(過熱器出口)	400℃
給水温度	143℃
常用使用圧力	4.7 MPa(ドラム)
	4.0 MPa(過熱器出口)

複写厳禁

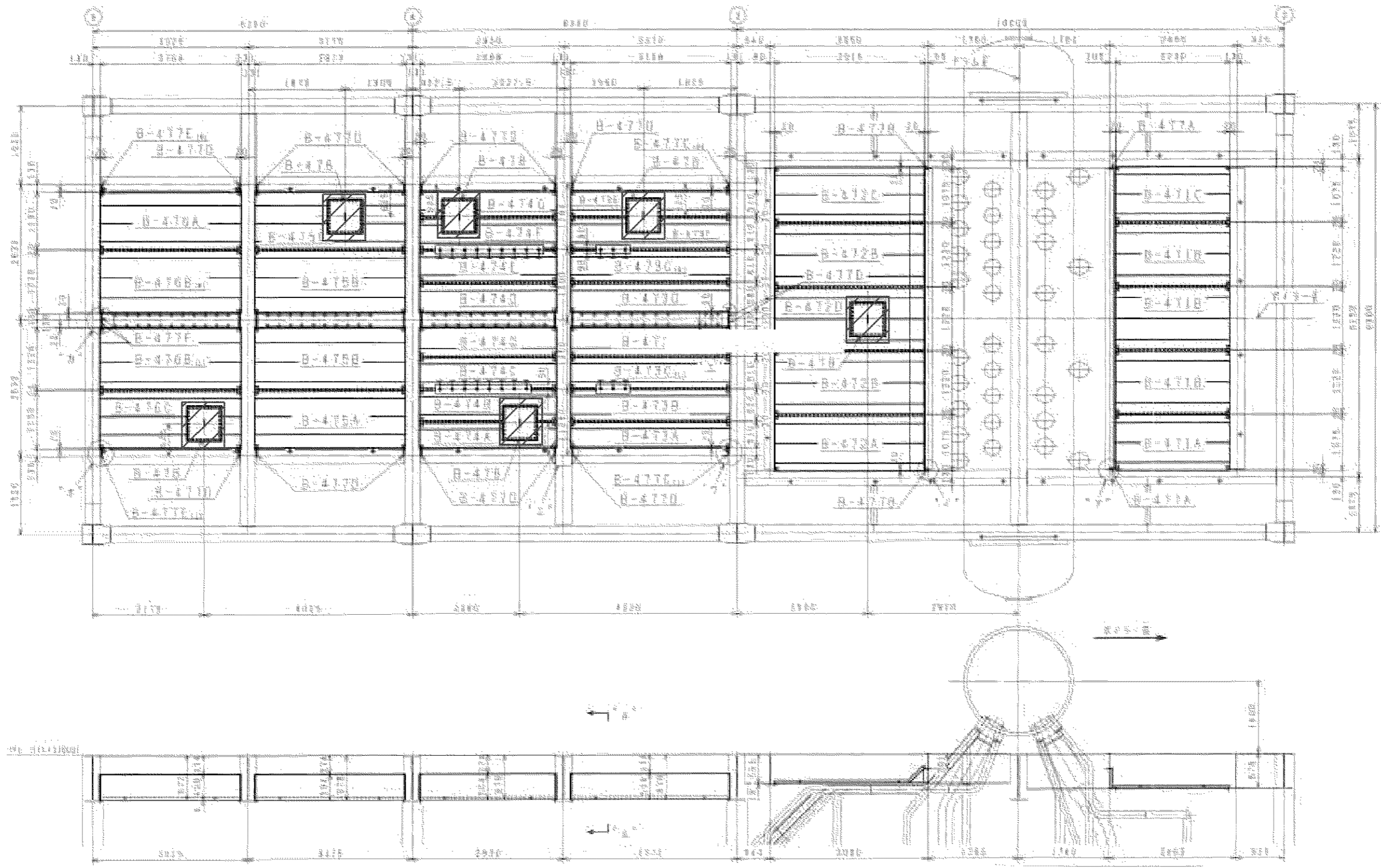
ボイラー管寄検査穴開放点検箇所

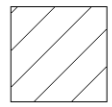
環境局環境事業部

件名 白石清掃工場3号焼却設備定期整備業務
 図面名 ボイラー本体配管系統図(2/2)

課長係長審査設計製図番

--	--	--	--	--	--



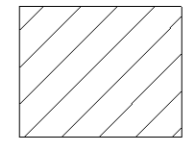
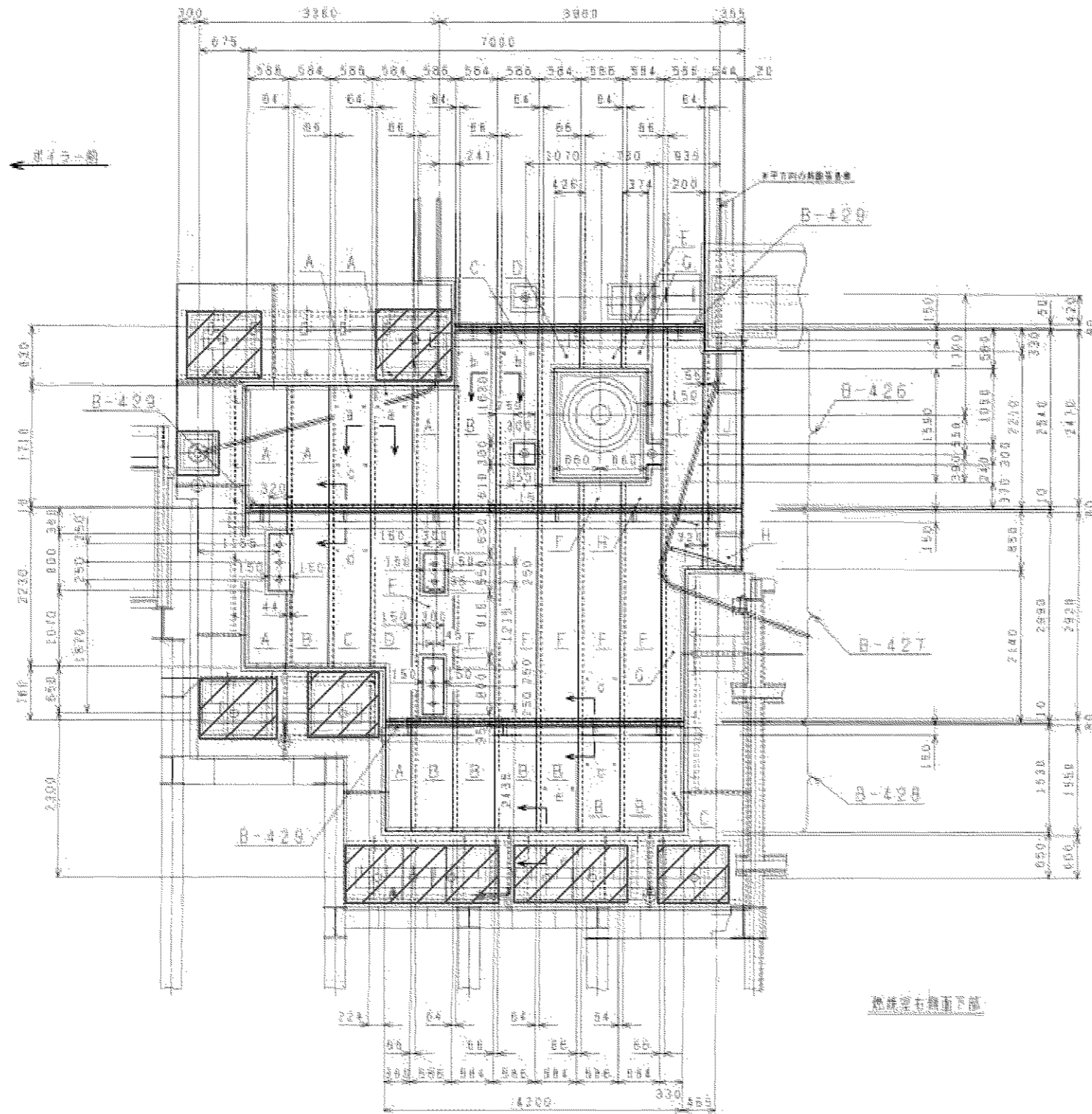
 点検箇所

図に示した箇所はボルト締めではないので注意すること

複写厳禁

環境局環境事業部

件名	白石清掃工場3号焼却設備定期整備業務	課長	係長	審査	設計	製図	図番
図面名	天井外部ケーシング組立図						27

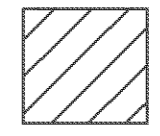
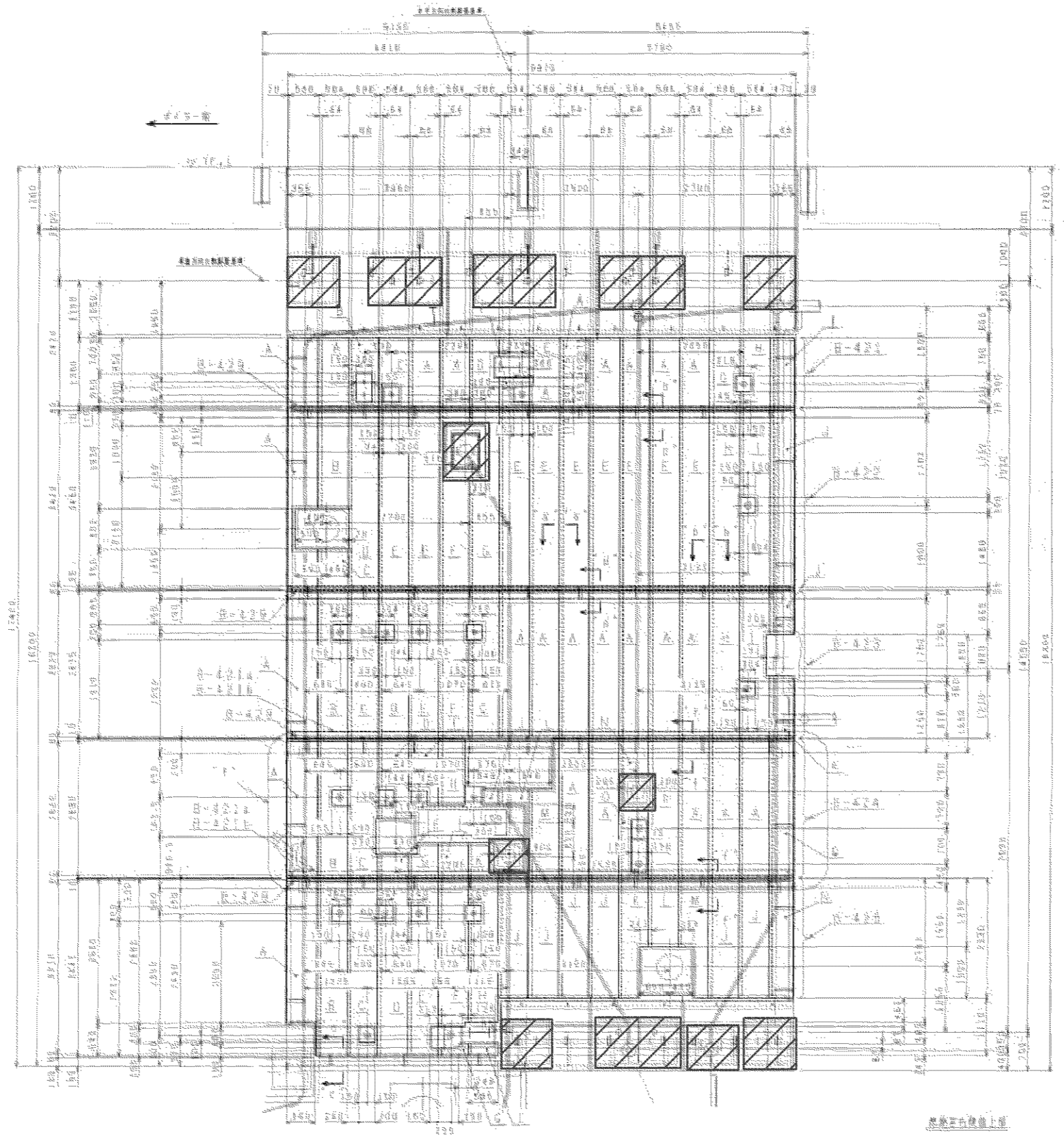


点検箇所

複写厳禁

環境局環境事業部

件名	白石清掃工場3号焼却設備定期整備業務	課長	係長	審査	設計	製図	図番
図名	燃焼室右側面外部ケーシング(2F~3F)						28

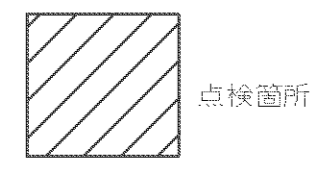
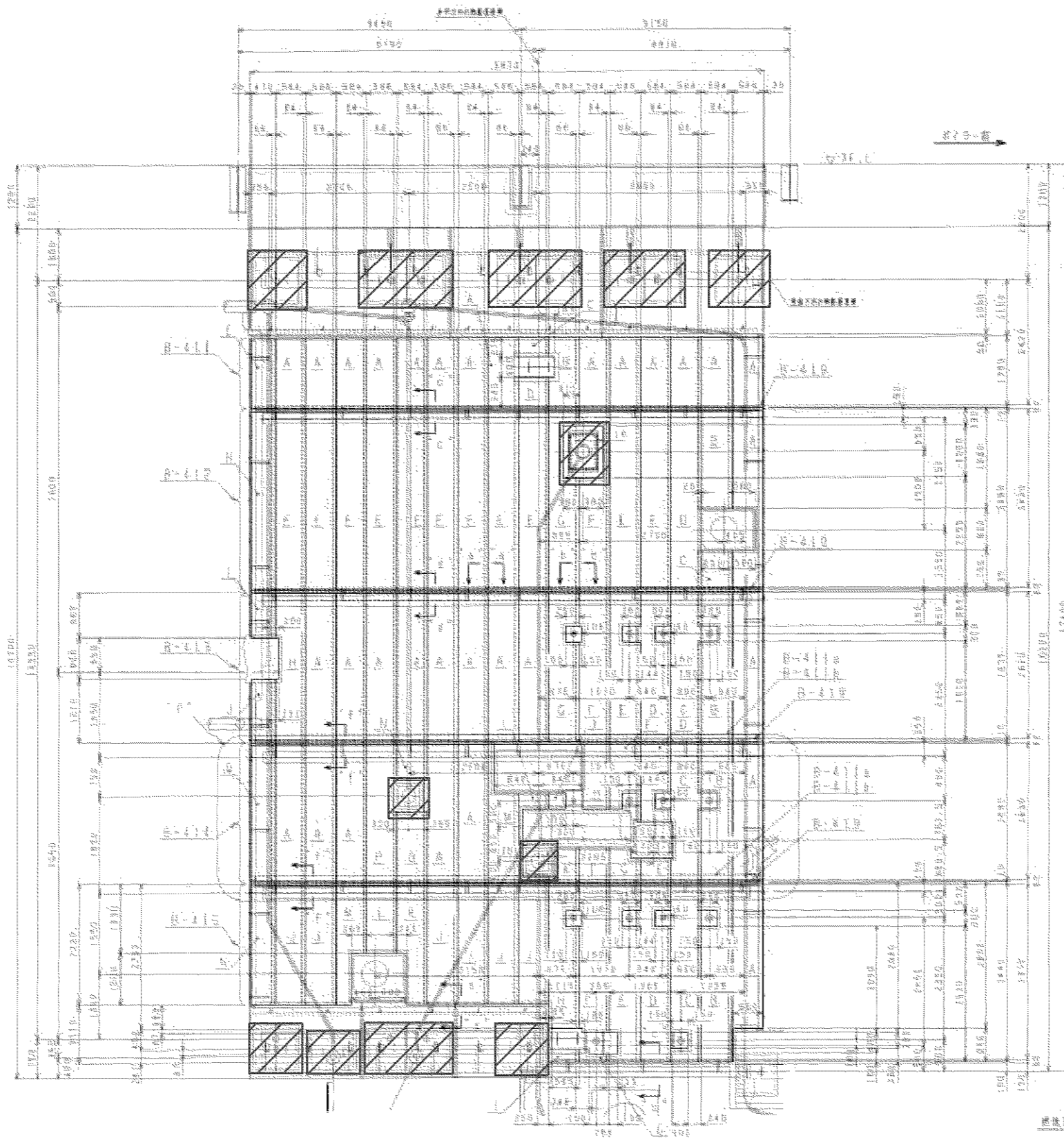


点検箇所

複写厳禁

環境局環境事業部

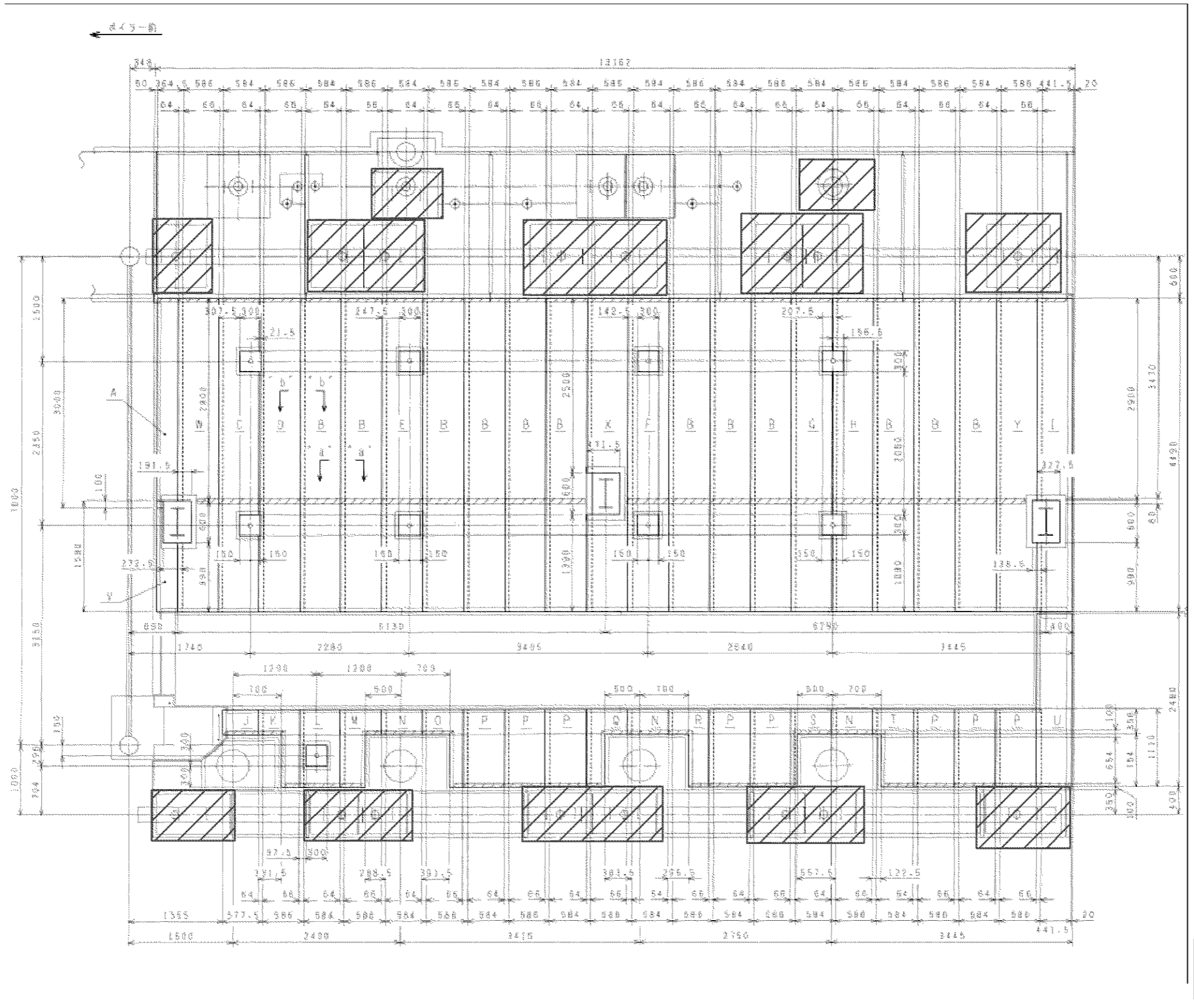
件名	白石清掃工場3号焼却設備定期整備業務	課長	係長	審査	設計	製図	図番
図面名	燃烧室右側面外部ケーシング(4F~7F)						29



複写厳禁

環境局環境事業部

件名	白石清掃工場3号焼却設備定期整備業務	課長	係長	審査	設計	製図	図番
図面名	燃烧室左側面外部ケーシング(4F~7F)						31

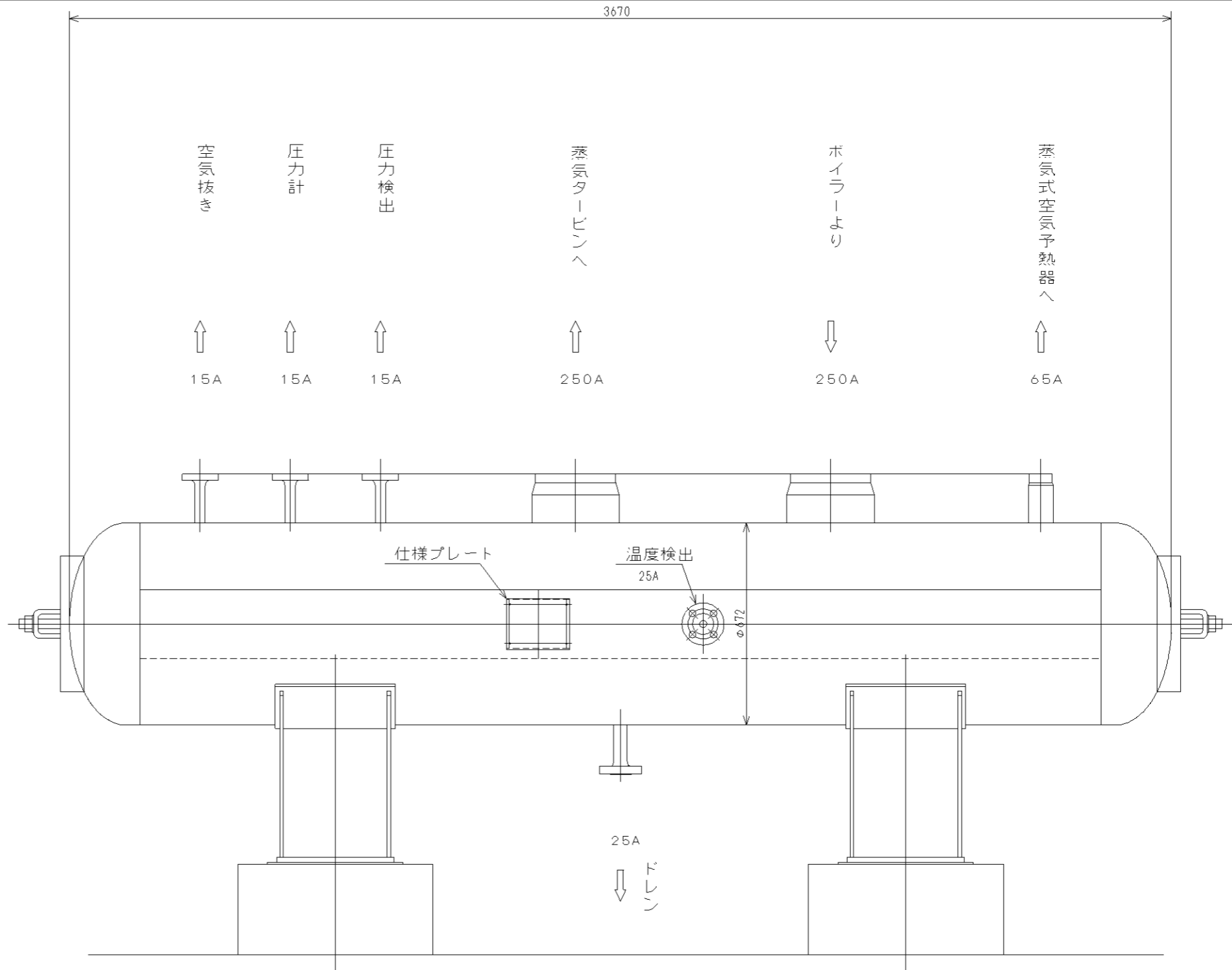
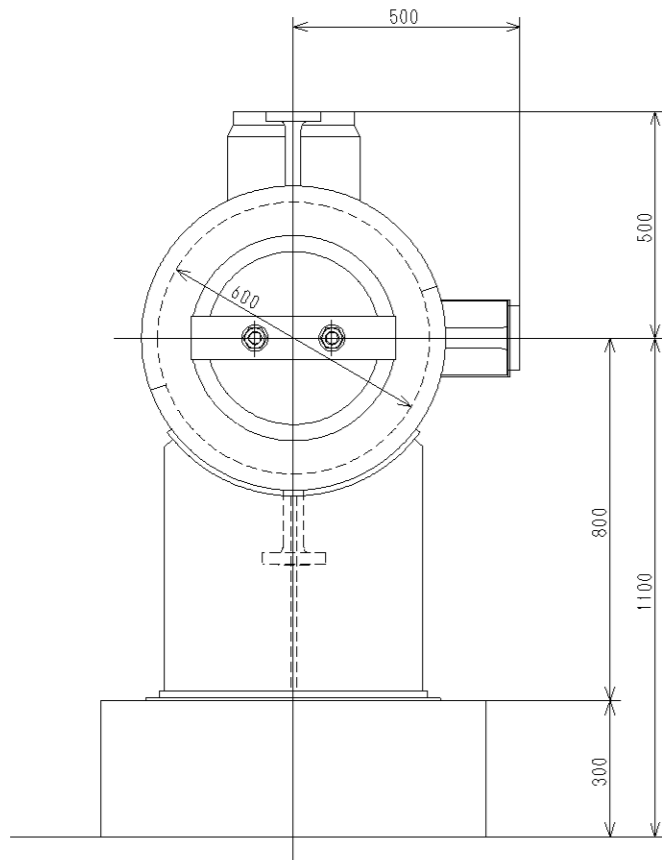


複写厳禁

環境局環境事業部

件名	白石清掃工場3号焼却設備定期整備業務	課長	係長	審査	設計	製図	図番
図面名	テールエンド右側面外部ケーシング						32

仕 様	
形 式	横置円筒型
最高使用圧力	5.40 MPa
常用圧力	3.90 MPa
最高使用温度	425 ℃
数 量	3 基
材 質	SB450



複写厳禁

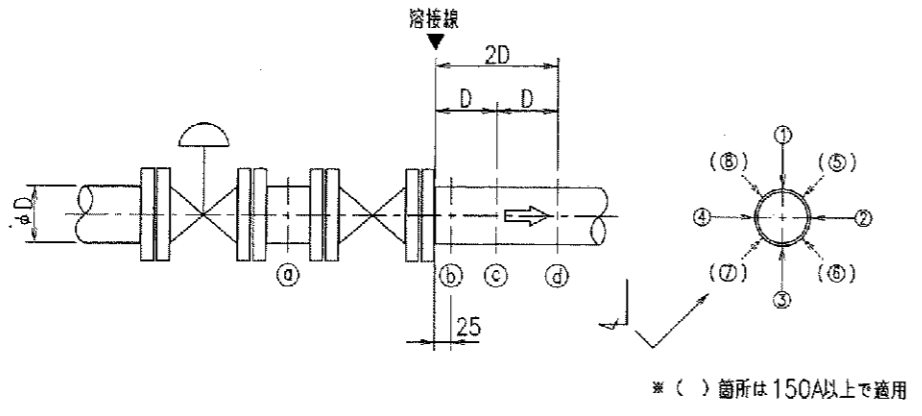
環境局環境事業部

件名 白石清掃工場3号焼却設備定期整備業務
 図面名 高圧蒸気溜外形図

課長	係長	審査	設計	製図	図番
					34

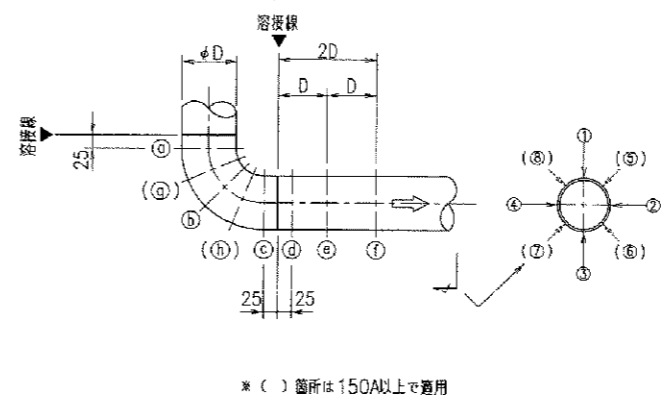
A

制御弁（弁組）下流部



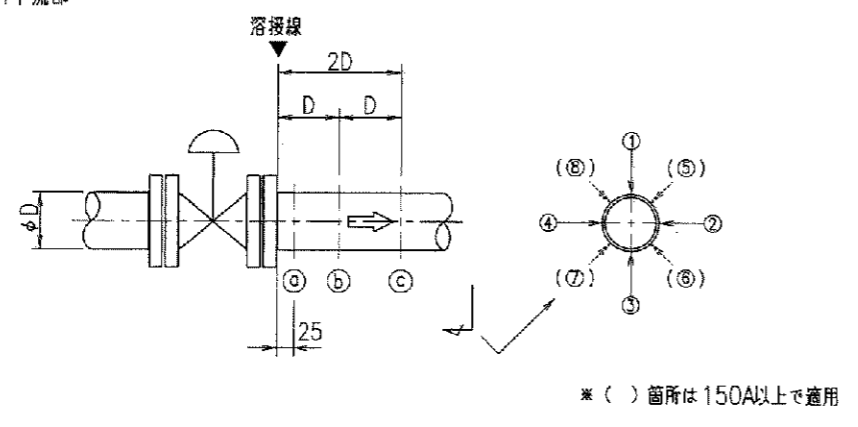
90°エルボ（45°も同様）

B

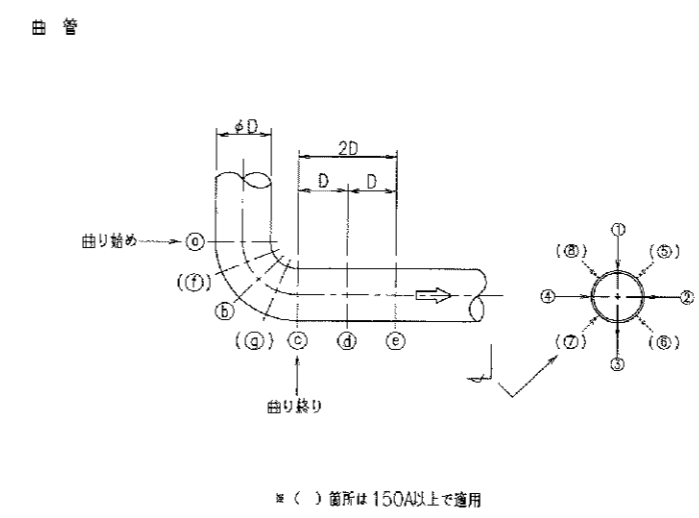


C

制御弁下流部

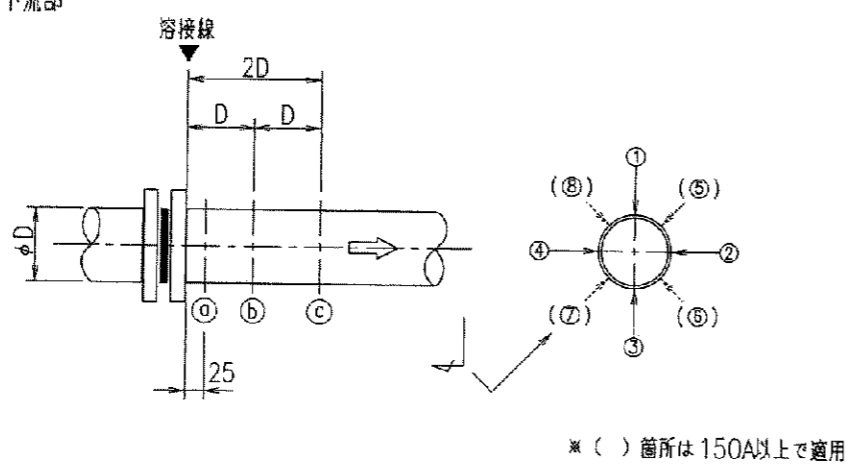


D

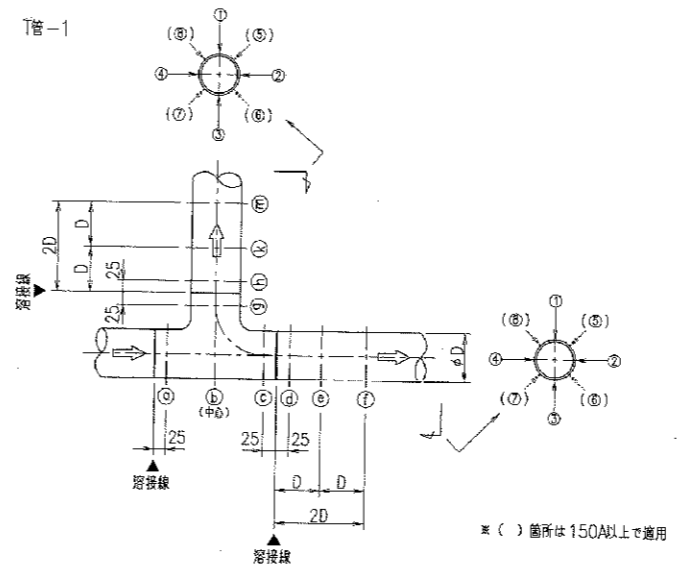


E

オリフィス下流部



F



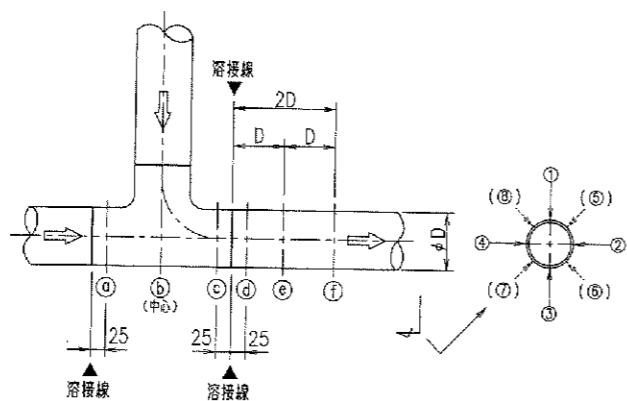
複写厳禁

環境局環境事業部

件名	白石清掃工場3号焼却設備定期整備業務	課長	係長	審査	設計	製図	図番
図面名	熱水管厚み測定点検箇所(1/2)						35

T管-2

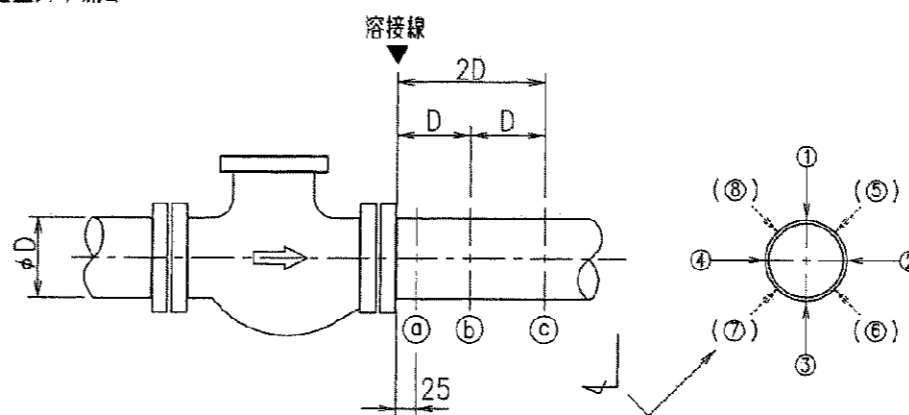
G



* () 箇所は150A以上で適用

逆止弁下流部

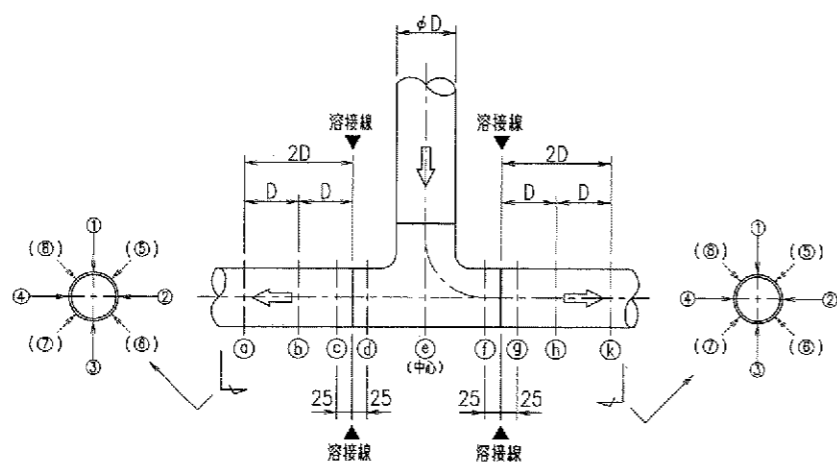
H



* () 箇所は150A以上で適用

T管-3

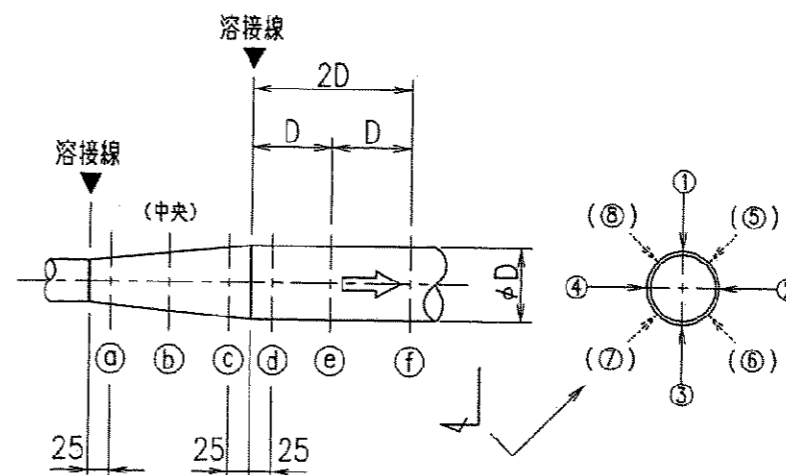
I



* () 箇所は150A以上で適用

レジャーサ (大径側)

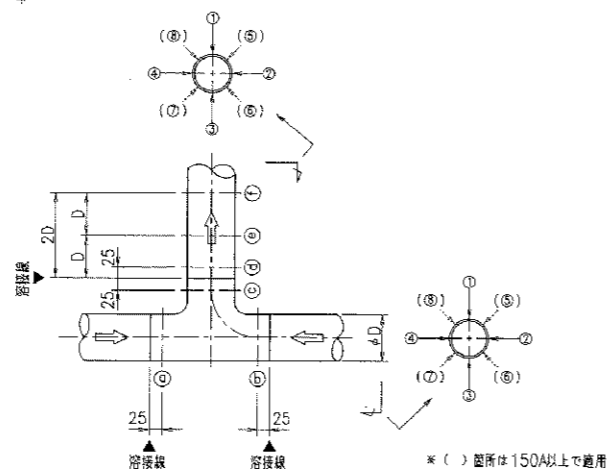
J



* () 箇所は150A以上で適用

K

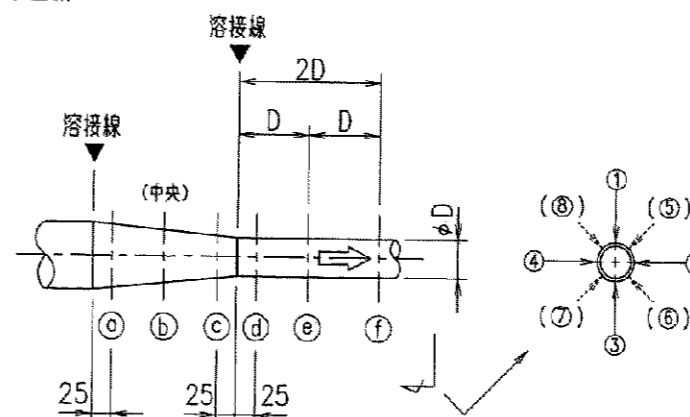
T管-4



* () 箇所は150A以上で適用

レジャーサ (小径側)

L



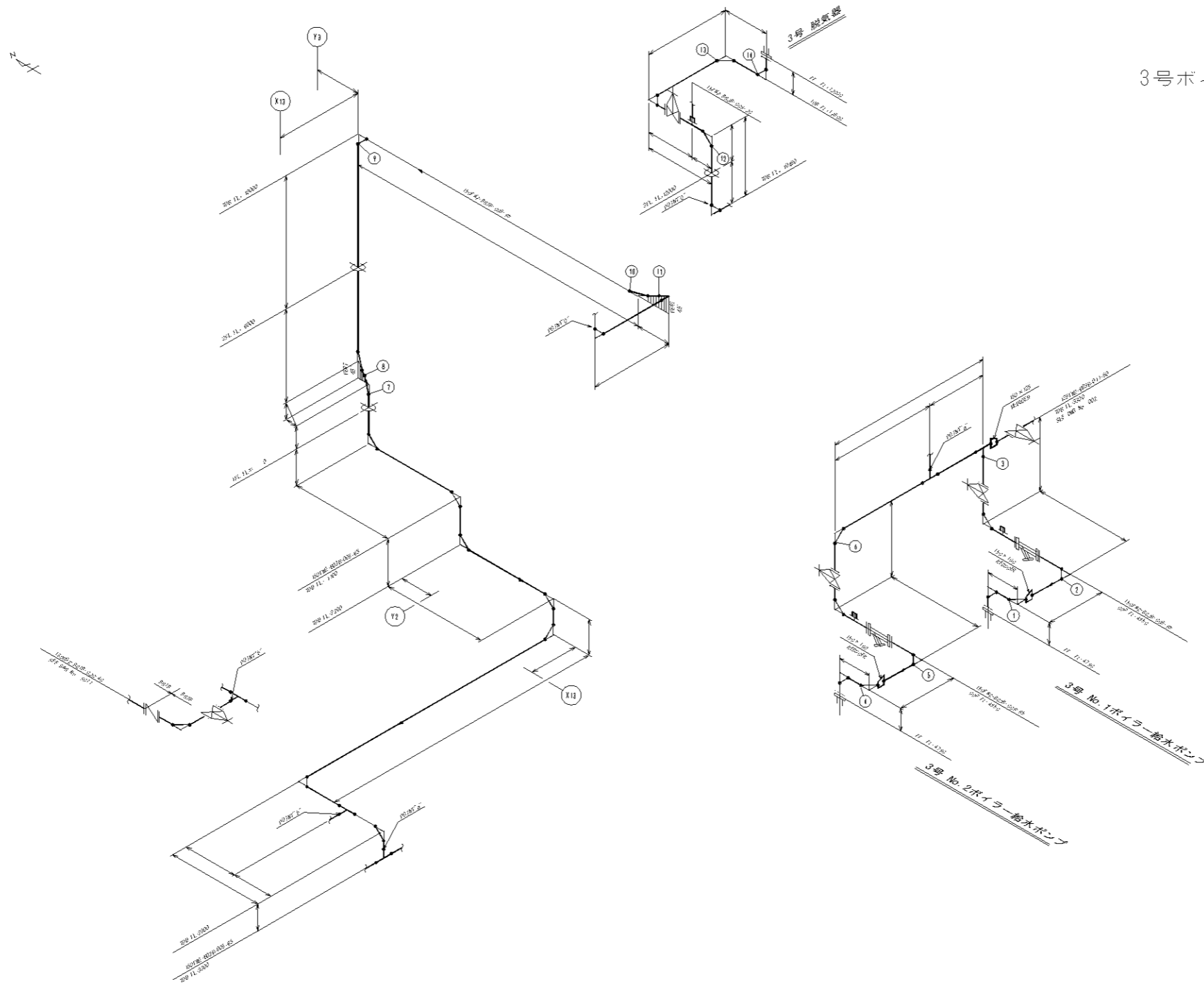
* () 箇所は150A以上で適用

複写厳禁

環境局環境事業部

件名 白石清掃工場3号焼却設備定期整備業務
 図面名 熱水管厚み測定点検箇所(2/2)

課長	係長	審査	設計	製図	図番
					36



3号ボイラ給水P吸込

測定箇所	管形状	管径(A)
1	B	100
2	B	150
3	K	150
4	B	100
5	B	150
6	B	150
7	B	150
8	B	150
9	B	150
10	B	150
11	B	150
12	B	150
13	B	150
14	B	150

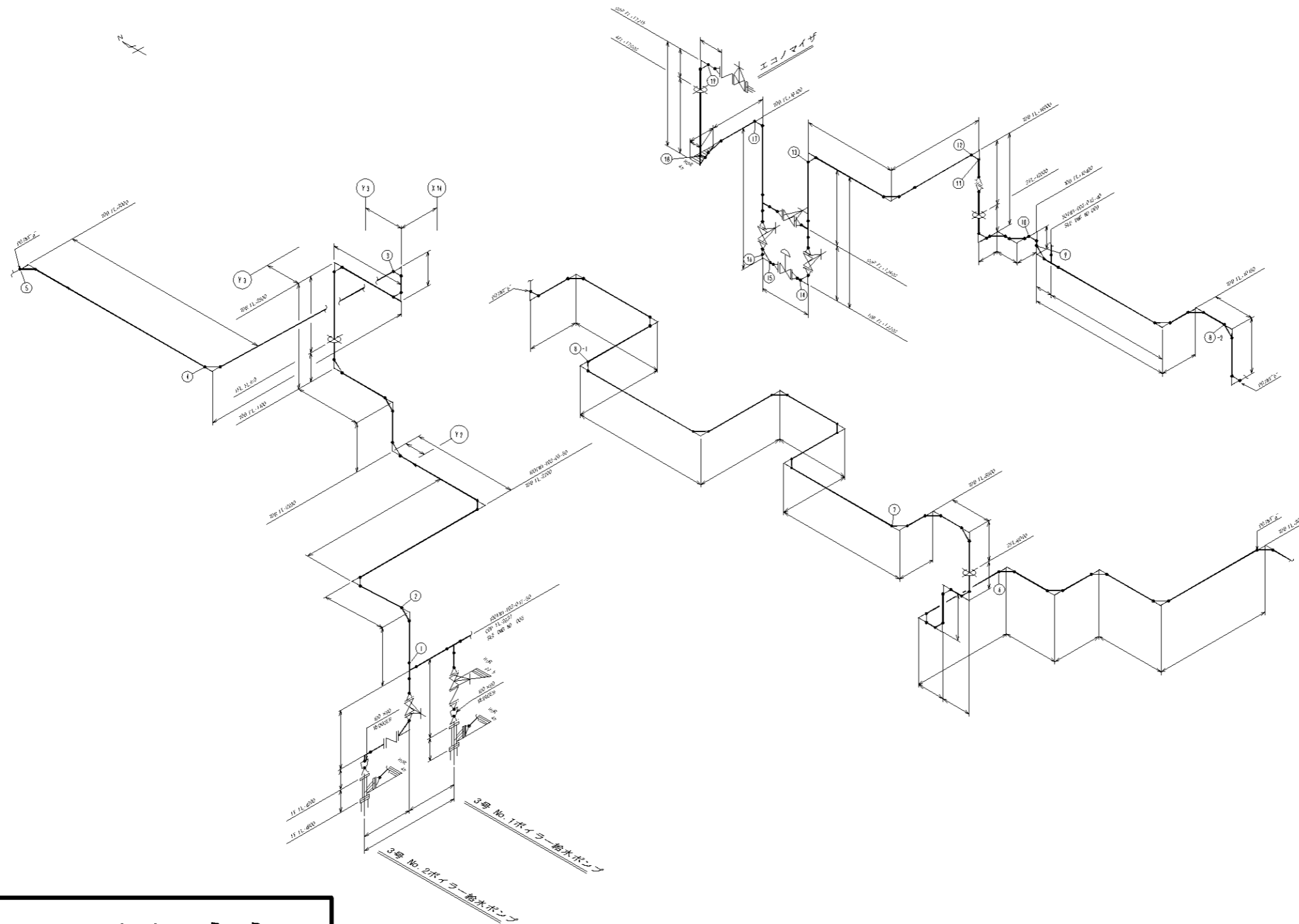
複写厳禁

環境局環境事業部

件名
白石清掃工場3号焼却設備定期整備業務
図面名
熱水管系統図(3号ボイラ給水吸込側)

課長	係長	審査	設計	製図	図番
					37

3号ボイラ給水P吐出



測定箇所	管形状	管径(A)
1	G	100
2	B	100
3	B	100
4	B	100
5	B	100
6	B	100
7	B	100
8.1	B	100
8.2	B	100
9	B	100
10	B	100
11	E	100
12	B	100
13	B	100
14	B	100
15	C	100
16	B	100
17	B	100
18	B	100
19	B	100

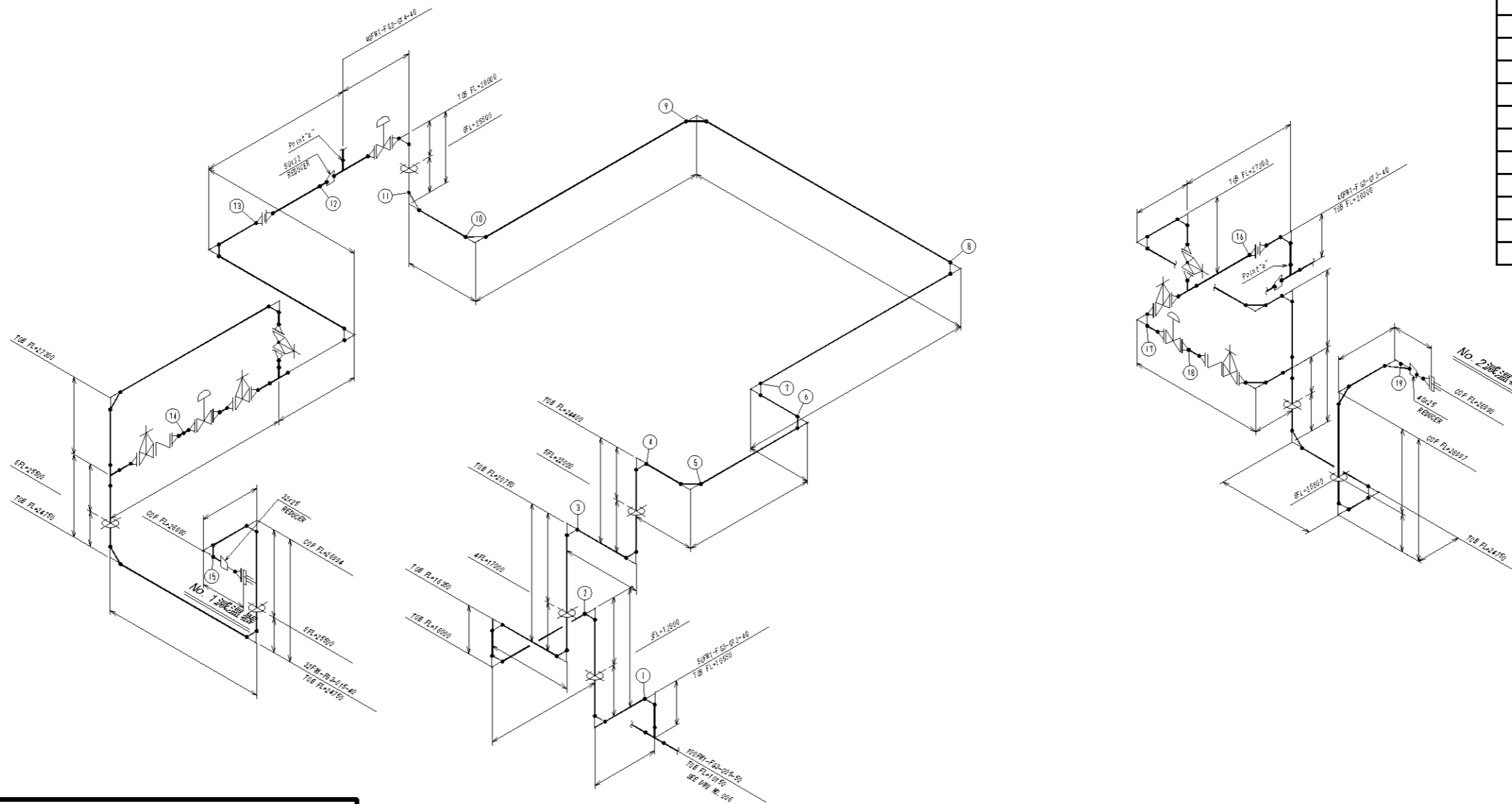
複写厳禁

環境局環境事業部

件名
白石清掃工場3号焼却設備定期整備業務
図面名
熱水管系統図(3号ボイラ給水吐出側)

課長	係長	審査	設計	製図	図番
					38

3号過熱器減温水



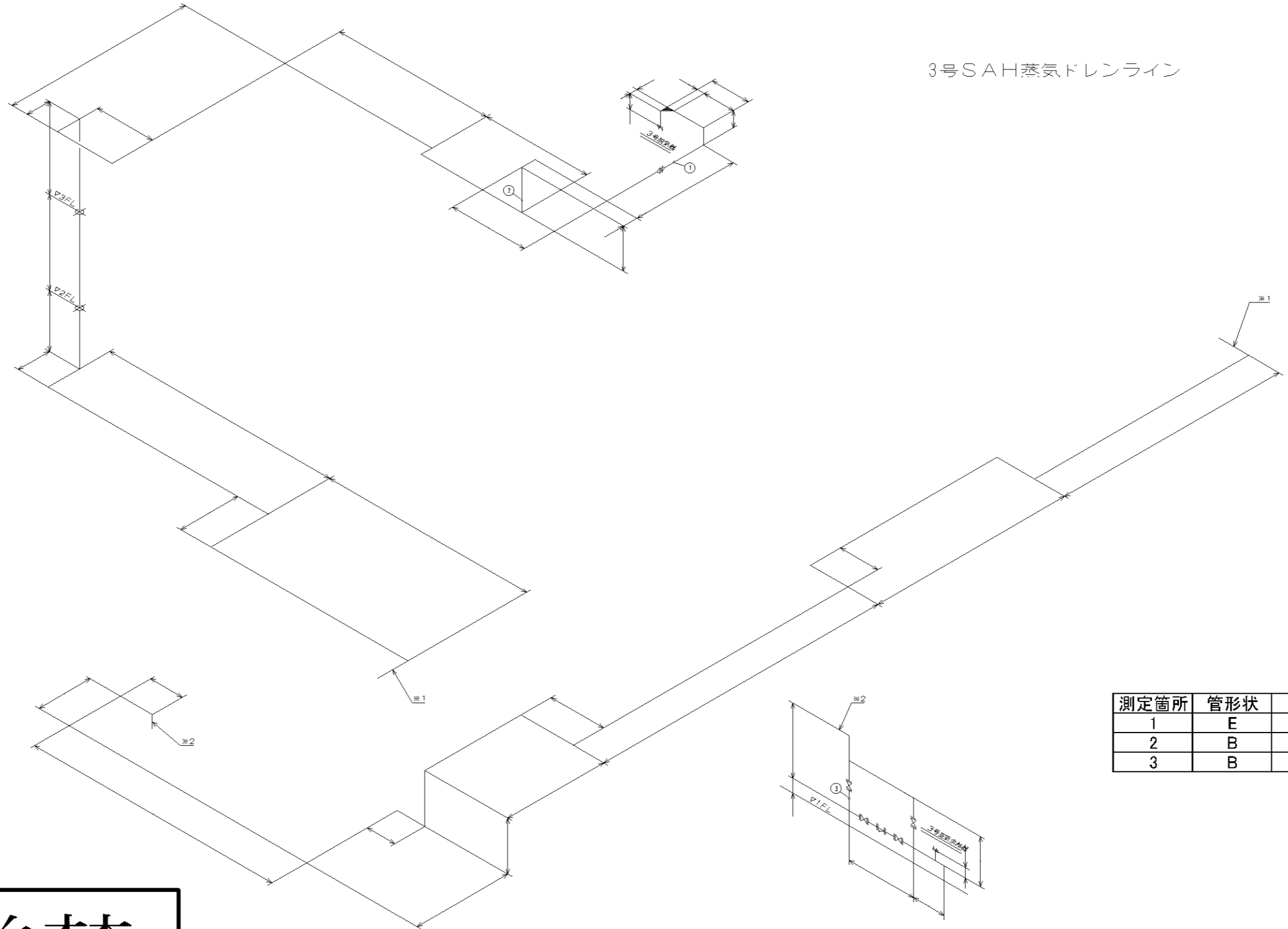
測定箇所	管形状	管径(A)
1	B	50
2	B	50
3	B	50
4	B	50
5	B	50
6	B	50
7	B	50
8	B	50
9	B	50
10	B	50
11	B	50
12	L	50×32
13	E	32
14	C	25
15	B	32
16	E	40
17	B	32
18	C	25
19	L	40×25

複写厳禁

環境局環境事業部

件名	白石清掃工場3号焼却設備定期整備業務	課長	係長	審査	設計	製図	図番
図面名	熱水管系統図(3号過熱器減温水)						39

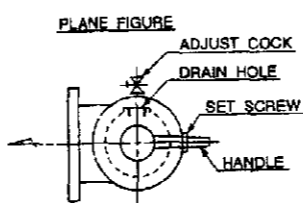
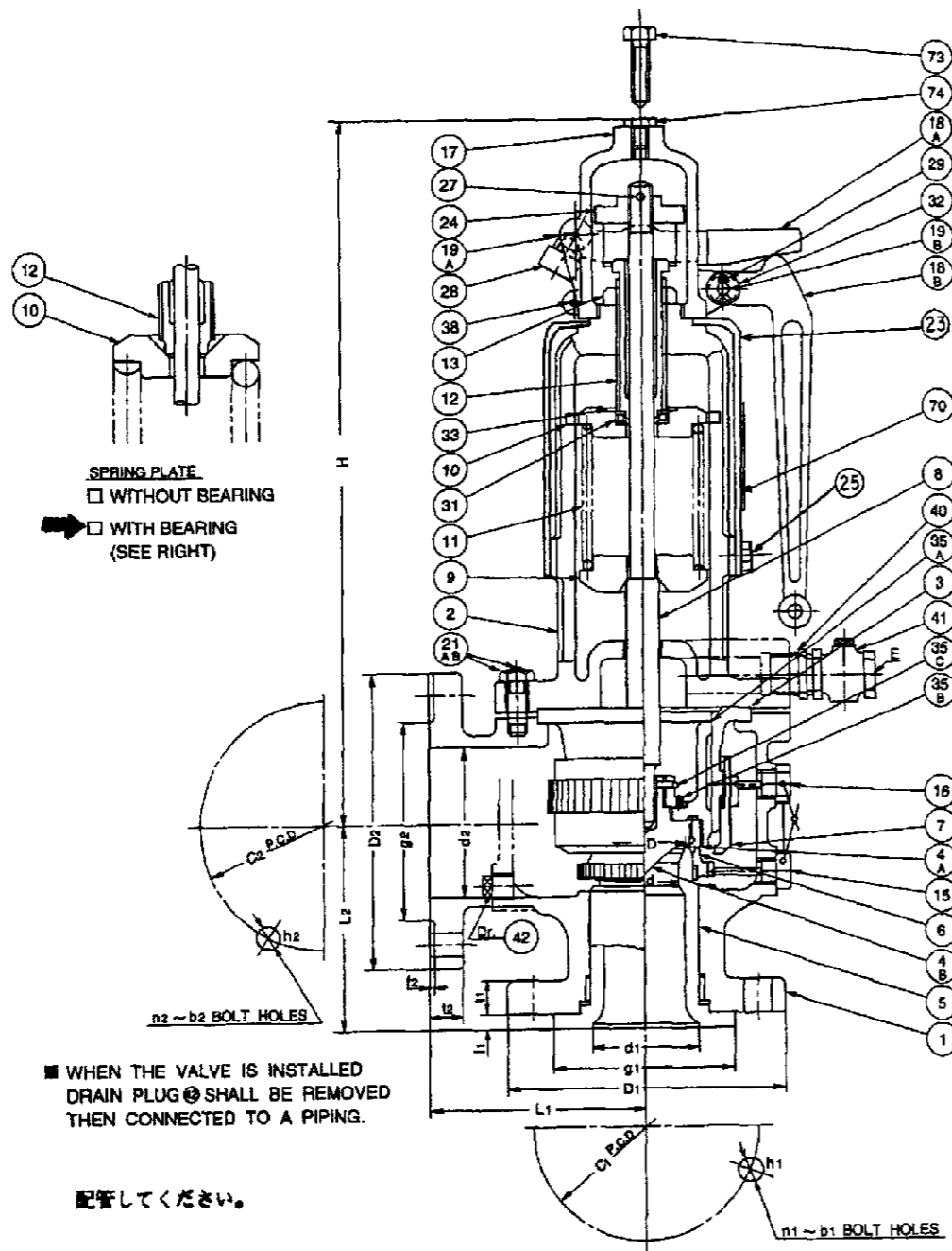
3号SAH蒸気ドレンライン



複写厳禁

環境局環境事業部

件名	白石清掃工場3号焼却設備定期整備業務	課長	係長	審査	設計	製図	図番
図面名	熱水管系統図(3号SAH蒸気ドレン)						40



NOTE

1) PART NO.	d1=40	d1=50 & OVER
3	SUS431	16Cr-2NICASTING
2) PART NO.	d1=40 & 50	d1=55 & 75
7	SUS403	SCS1
3) PART NO.	TO 350°C, INCL	OVER 350°C
21A	S45C	SNB7

PARTS No.	PARTS NAME	MATERIAL	QTY	REMARKS
1	BODY	SCPH2	1	
2	YOKE	SCPH2	1	
3	DISC GUIDE	NOTE1	1	
4A	LIP	SUS630	1	
4B	DISC	SUS630	1	
5	NOZZLE	S25C	1	STELLITED
6	ADJUSTING RING	SUS431	1	
7	ADJUSTING RING	NOTE2	1	
8	SPINDLE	SUS403	1	
9	SPRING PLATE	FC200	1	
10	SPRING PLATE	FC200	1	
11	SPRING	SUP10	1	
12	ADJUSTING BOLT	C6782B	1	
13	ADJ. BOLT LOCK NUT	C3604B	1	
15	SET SCREW	SUS403	1	
16	SET SCREW	SUS403	1	
17	CAP	FC200	1	
18A	LEVER	FCD400	1	
18B	HANDLE	FCD400	1	
19A	LEVER PIN	SUS403	1	
19B	HANDLE PIN	SUS403	1	
21A	YOKE BOLT	NOTE3	4	
21B	YOKE NUT	S45C	4	
24	RELEASE NUT	SS400	1	
27	RELEASE NUT PIN	SWRM	1	
28	PADLOCK & KEY		1	
29	SPLIT PIN	SWRM	2	
31	BEARING	SUJ2	1	
32	HANDLE PIN WASHER	SS400	2	
33	BEARING PLATE	SS400	1	
35A	DISC HOLDER	SUS431	1	
35B	DISC RETAINER	SUS403	1	
35C	RETAINER LOCK CLIP	SUS304	1	
38	CAP BOLT	SS400	2	
40	NIPPLE	FCMB340	1	
41	ADJUSTING COCK	BC6	1	
42	DRAIN PLUG	SS400	1	
70	NAME PLATE	SUS304-CP	1	
73	TEST GAG	SS400	1	
74	TEST GAG PLUG	SS400	1	
23	SPRING COVER	SS400	1	
25	COVER SET SCREW	SS400	2	

安全弁外形図

※1 過熱器安全弁
 ※2 汽水網安全弁

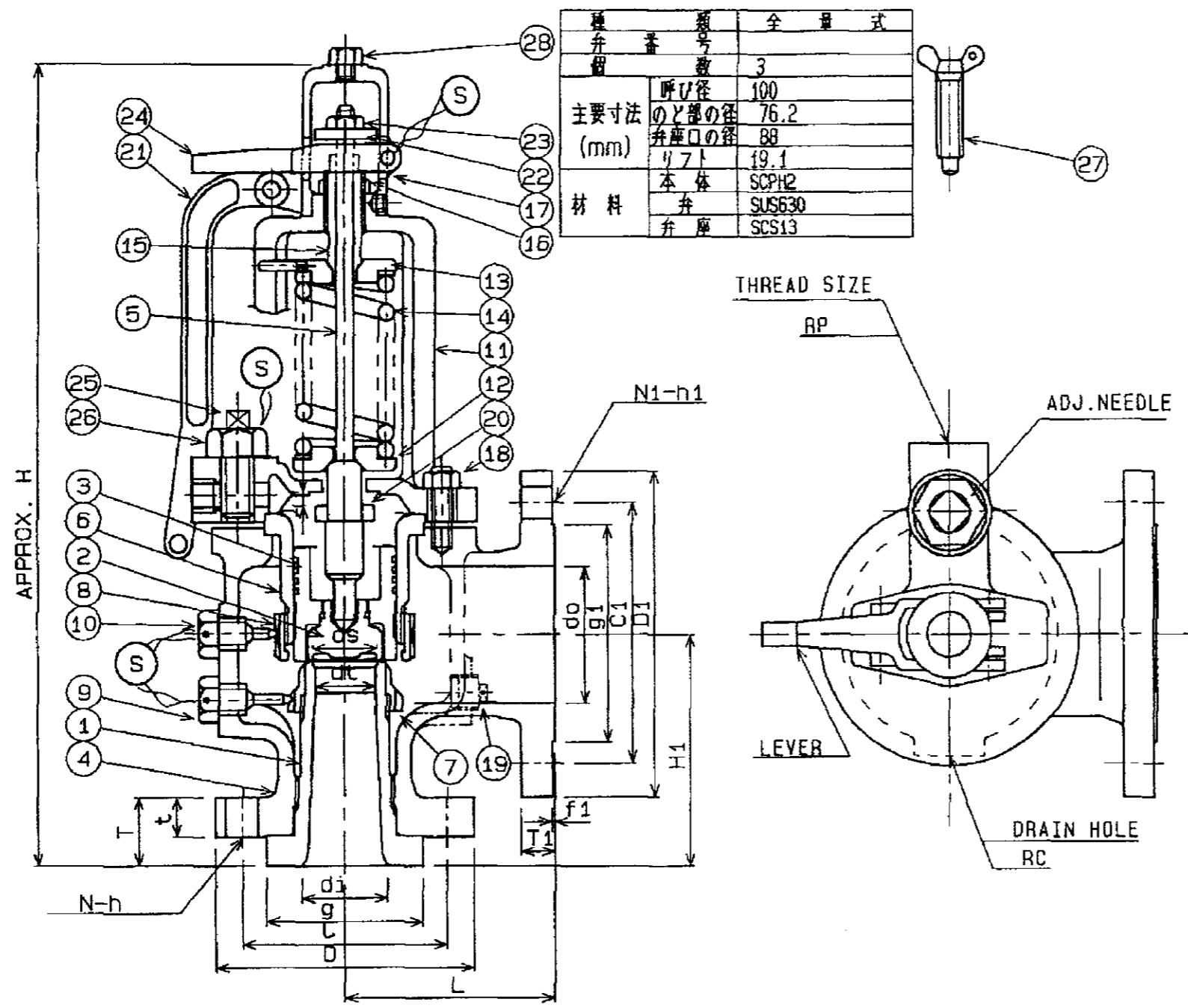
(UNIT : mm)

TAG NO.	d	D	BORE		INLET FLANGE ANSI CLASS 1500								OUTLET FLANGE ANSI CLASS 300								L1	L2	H	E	Dr.	LIFT	WT kg	SUB D/#	REV		
			d1	d2	SIZE	D1	C1	g1	t1	f1	n1	b1	h1	SIZE	D2	C2	g2	t2	f2	n2										b2	h2
※1 → 42	30	37	40	100	2"	216	185.1	92	52	18	8	M22	26	4"	254	200	157	32	1.6	8	M20	23	162	190	550	3/4	1/2	7.5	75	3	Q
	38	46	50	100	2 1/2"	244	190.5	105	58	19	8	M27	30	4"	254	200	157	32	1.6	8	M20	23	177	200	690	3/4	1/2	9.5	109	4	
※2 → 1	57	71	75	150	4"	311	241.3	157	68	22	8	M33	36	5"	318	269.9	218	37	1.6	12	M20	23	197	243	850	1	1/2	14.3	170	6	Q

複写厳禁

環境局環境事業部

件名	白石清掃工場3号焼却設備定期整備業務	課長係長審査設計製図図番					
図面名	ドラム・過熱器用安全弁組立図						41



種別	安全弁	全量式
弁番号		3
主要寸法 (mm)	呼び径	100
	のど部の径	76.2
	弁座口の径	88
材料	リフト	19.1
	本体	SCPH2
	弁座	SUS630

NO	ITEM	NO. OF REQ	MATERIAL	REMARKS
28	PLUG	1	SS400	
27	TEST GAG	1	SS400	
26	ADJ. NEEDLE LOCK NUT	1	SS400	
25	ADJ. NEEDLE	1	SUS304	
24	FORK LEVER	1	FCMB310	
23	LOCK NUT	1	SS400	
22	LIFTING WASHER	1	SS400	
21	EASTING LEVER	1	FCMB310	
20	LIFT STOPPER	1	SUS420J2	
19	PLUG	1	SUS304	
18	STUD BOLT & NUT	4	SNB7.S45C	
17	CAP	1	FCMB310	
16	ADJ. SCREW LOCK NUT	1	SS400	
15	ADJUSTING SCREW	1	SUS403	
14	SPRING	1	SLP9	
13	UPPER SPRING WASHER	1	S25C	
12	LOWER SPRING WASHER	1	S25C	
11	YOKE	1	SCPH2	
10	UPPER LOCK BOLT	1	S20C	
9	LOWER LOCK BOLT	1	S20C	
8	UPPER RING	1	SUS304-TP	
7	LOWER RING	1	SUS304-TP	
6	GUIDE	1	SCS13	
5	SPTINDLE	1	SUS403	
4	BODY	1	SCPH2	
3	DISC HOLDER	1	SCS1	
2	DISC	1	SUS630	
1	NOZZLE	1	SCS13	HF

UNIT : mm

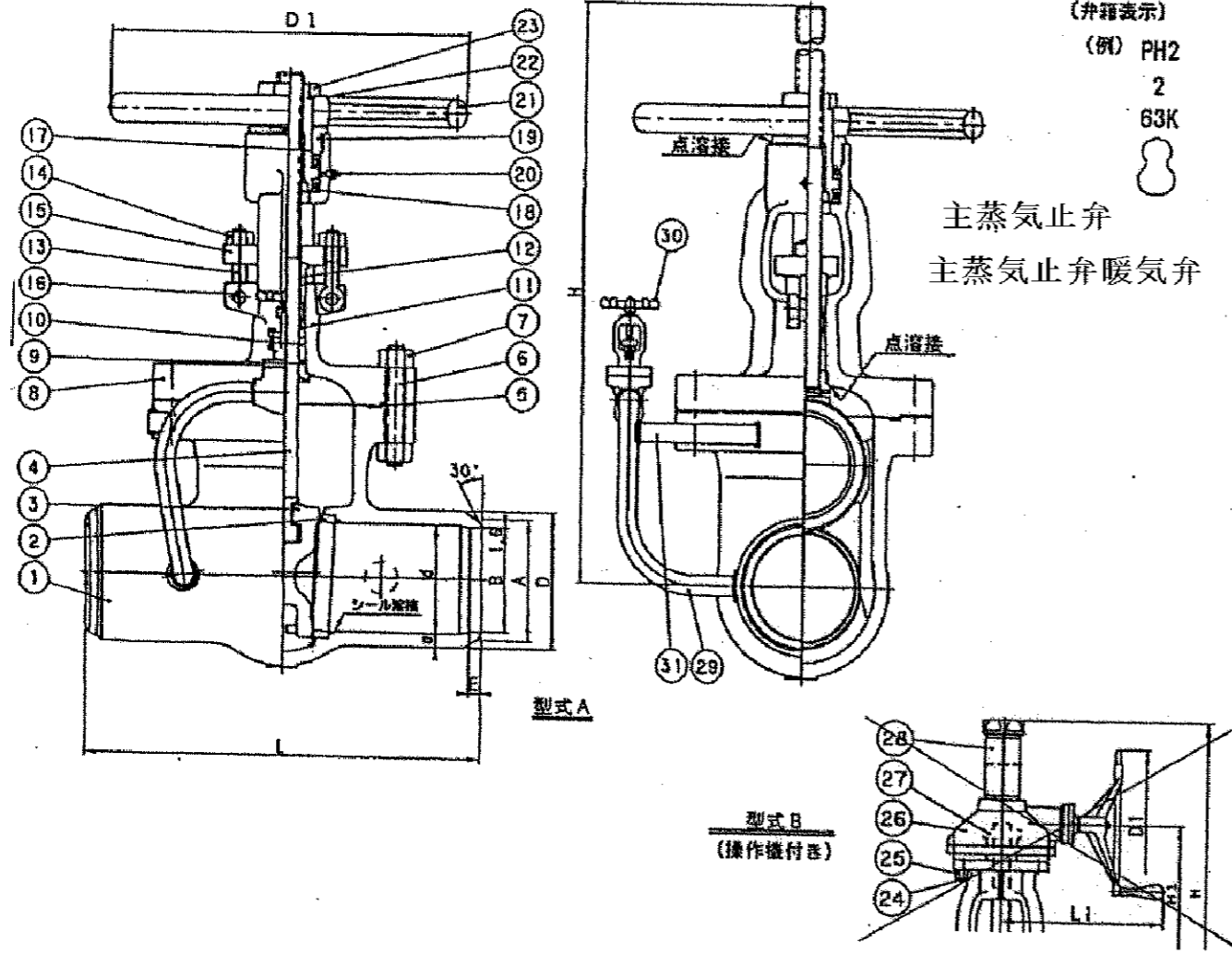
SIZE	SEAT DIA	THROAT DIA	LIFT	INLET FLANGE (JIS B 8210 10K RF)								OUTLET FLANGE (JIS 10K RF)								DRAIN HOLE	THREAD SIZE	CENTER TO FACE		APPROX HEIGHT
dixdxdo	ds	dt	l	D	T	t	g	C	N	h	D1	T1	f1	g1	C1	N1	n1	RC	RP	L	H1	H		
100 F P2 F 150	88	76.2	19.1	245	54	37	100	205	8	23	200	22	2	212	240	8	23	1/2	1.1/4	200	200	885		

複写厳禁

環境局環境事業部

件名 白石清掃工場3号焼却設備定期整備業務
 図面名 脱気器用安全弁組立図

課長係長審査設計製図図番
 42



品番	品名	材質	数量	備考
1	弁箱	SCPH2	1	
2	弁座輪	SFVC2A	2	Co-Cr-A 溶着
3	弁体	SCPH2	1	Co-Cr-A 溶着
4	弁棒	SUS403	1	
5	ガスケット	* H1B04-GR	1	
6	ふたボルト	SNB7	1組	
7	ふたボルト用ナット	S45C	1組	
8	ふた	SCPH2	1	
9	ふたはめ輪	SUS403	1	
10	パッキン受け輪	SUS403	1	
11	パッキン	* H2920+H2200	1組	
12	パッキン押え輪	SUS403	1	
13	アイボルト	S25C	2	
14	アイボルト用ナット	S20C	2	
15	パッキン押え	S25C	1	
16	アイボルトピン	SUS403	2	
17	ヨークスリーブ	ALBC2	1	
18	スラストベアリング	SUJ	2	
19	ヨークスリーブ用ナット	S25C	1	
20	グリスニップル	C3771BD	1	Crメッキ
21	ハンドル車	FCMB270	1	
22	銘板	A1080P	1	
23	ハンドルナット	SS400	1	
24	締込みボルト	SNB7	1組	
25	ナット	S45C	1組	
26	操作機		1	(日本ギア製)
27	スリーブ	HBc3	1	
28	弁棒保護キャップ	SGP	1	
29	パイプ	STPG370	1組	
30	バイパス小弁	SFVC2A	1	
31	サポート	SS400	1組	

検査圧力 MPa (kgf/cm ²)	弁箱耐圧	水圧	15.8 (161)
	弁箱気密	空圧	2.45 (25)
	弁座モレ	水圧	11.6 (118)
	逆座モレ	空圧	1.47 (15)
		水圧	11.6 (118)
		空圧	-

接続部規格	JPI-75-67	突合せ溶接(BW)
-------	-----------	-----------

主要寸法 mm

呼び (B)	L	溶接部 (Sch 80)					H		D1		d	H1	L1	a	重量 (kg)
		D	A	B	E	型式		A	B						
						SHUT	OPEN								
2	292	74	60.5	49.5	8.5	358	419	250	50				11.2		
2 1/2	330	88	76.3	62.3	10.5	385	456	250	60				11.9		
3	356	102	89.1	73.9	11.5	420	507	300	75				12.7		
4	432	134	114.3	97.1	13.0	512	624	360	100				16.0		
5	508	161	139.8	120.8	14.5	586	727	400	125				17.0		
6	559	191	165.2	143.2	16.5	692	856	500	150	684	360		19.1		
8	660	251	216.3	190.9	19.5	823	1039	650	200	814	360		25.4		
10	787	308	267.4	237.2	23.0	969	1226	800	245	957	430		28.7		
12	836	362	318.5	283.7	26.5	1112	1427	950	295	1110	430		31.8		

複写厳禁

環境局環境事業部

件名 白石清掃工場3号焼却設備定期整備業務
 図面名 主蒸気止弁組立図

課長係長審査設計製図図番
 43