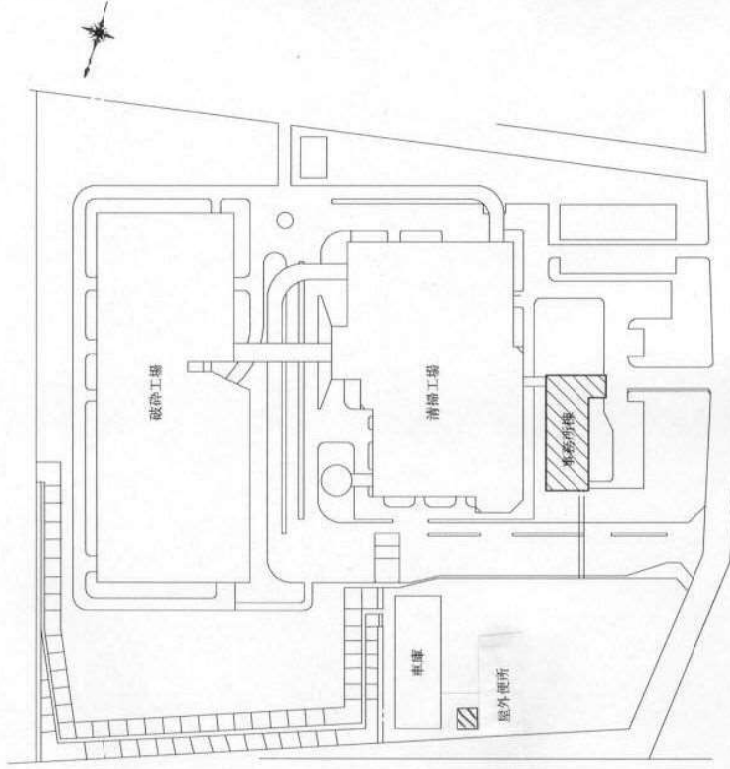
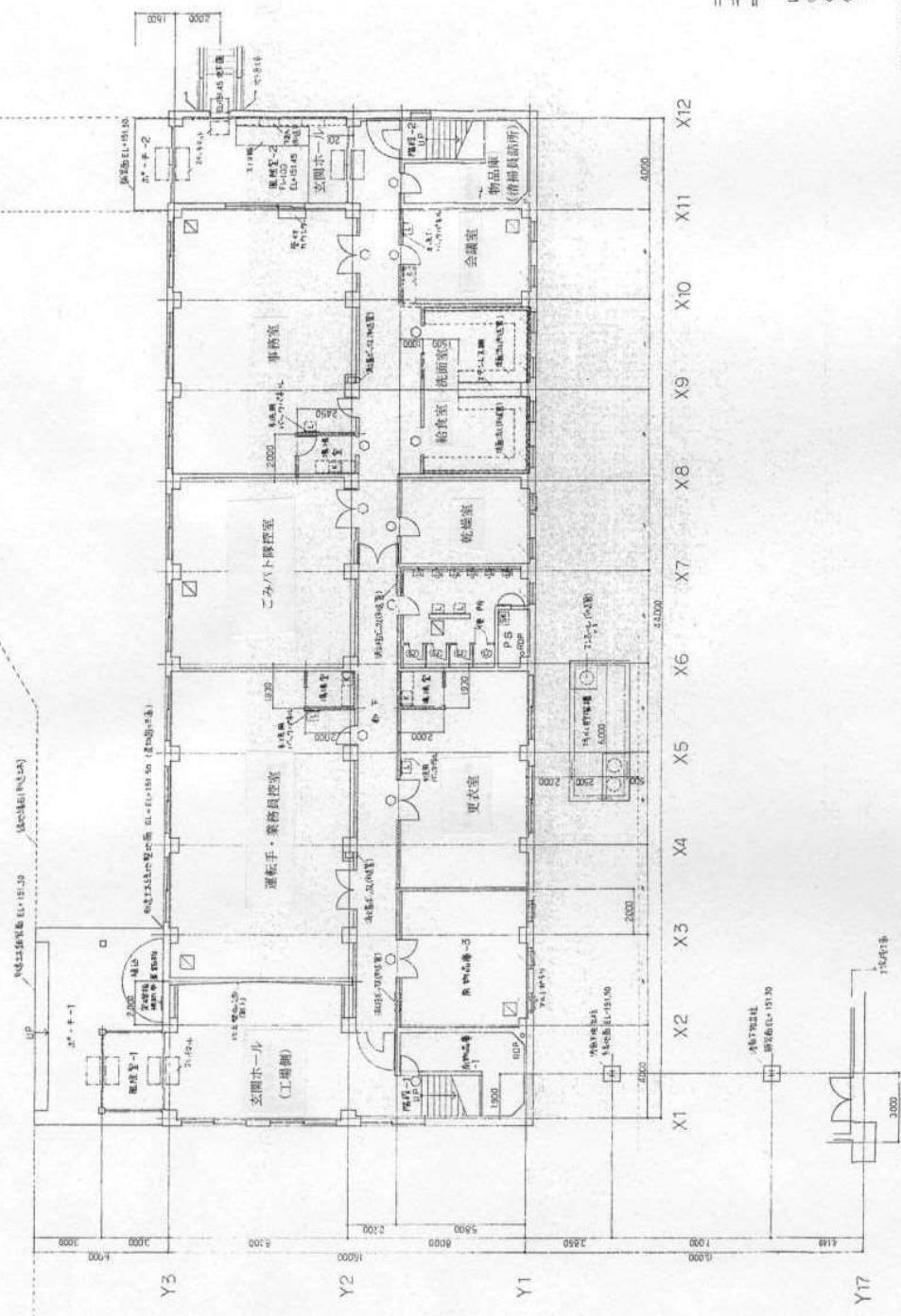


施工場所：札幌市南区真駒内602番地

位置図 1 : 10,000



配置図 1 : 2,000

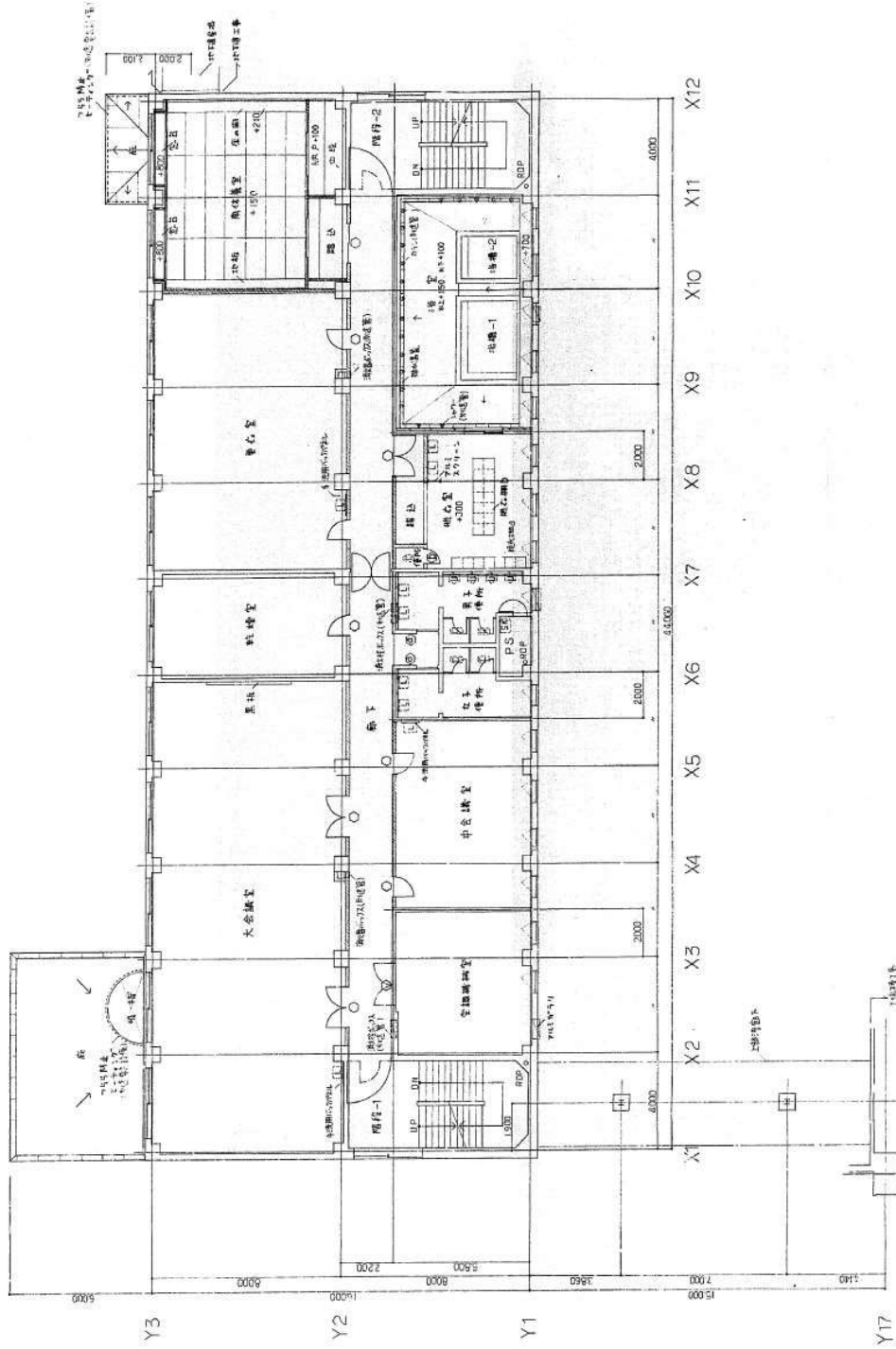


- == 鋼鉄3.5711-1.4 造
- 2.5711-1.470-7 造
- ==== 数量計算表
- 扉
- 窓
- ◎ 窓
- ④ 窓
- ⑤ 窓

岩田・清水・青木共同企業体
 岩田 岩田建設工業株式会社
 清水 清水建設工業株式会社
 青木 青木建設工業株式会社

1階平面図
 縮尺 1/100
 市工事主任

北海道開発コンサルタント・北海道日建設計・火建設計 共同企業体



≡ 鉄筋コンクリート造
 ≡ コンクリートブロック造
 ≡ 軽量鉄骨造
 ≡ 瓦葺
 ○ 窓
 ⊙ 玄関
 ⊙ 階段
 ⊙ 廊下
 ⊙ 設備室
 ⊙ 設備
 ⊙ 設備
 ⊙ 設備

出田・清水・青木共同企業体
 出田・清水・青木共同企業体
 出田・清水・青木共同企業体

50	1/100	2 階 平 面 図	100%	出田・清水・青木共同企業体	出田・清水・青木共同企業体	出田・清水・青木共同企業体
100%	100%	100%	100%	100%	100%	100%
100%	100%	100%	100%	100%	100%	100%
100%	100%	100%	100%	100%	100%	100%
100%	100%	100%	100%	100%	100%	100%
100%	100%	100%	100%	100%	100%	100%
100%	100%	100%	100%	100%	100%	100%
100%	100%	100%	100%	100%	100%	100%
100%	100%	100%	100%	100%	100%	100%
100%	100%	100%	100%	100%	100%	100%