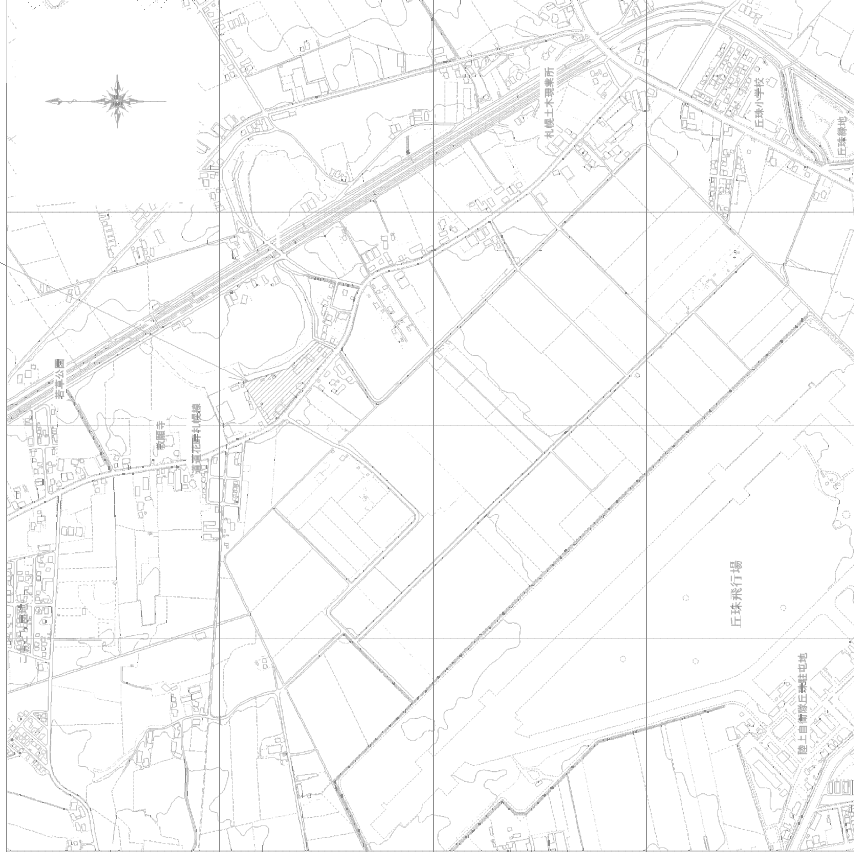
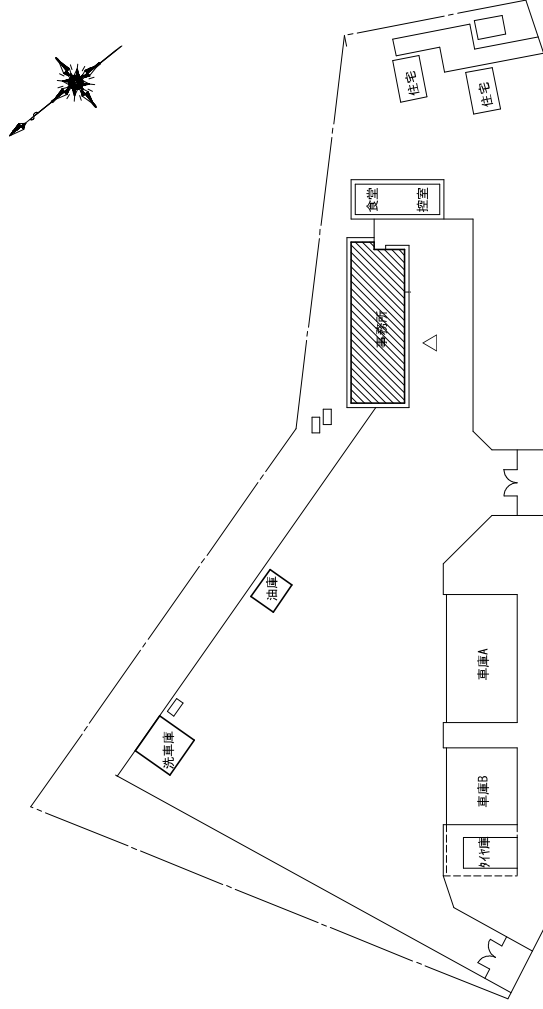


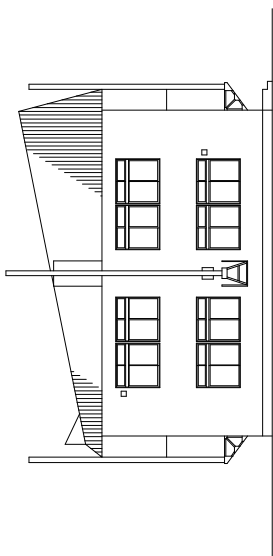
施工場所：札幌市東区丘珠町 8 7 3 番地 1



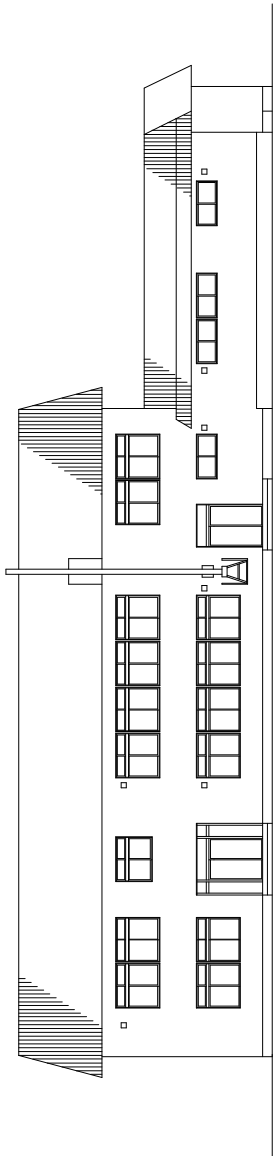
位置図 1 : 12,000



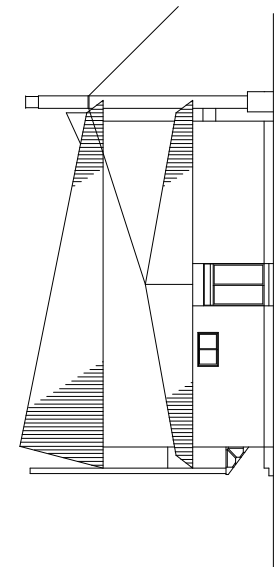
配置図 1 : 1,200



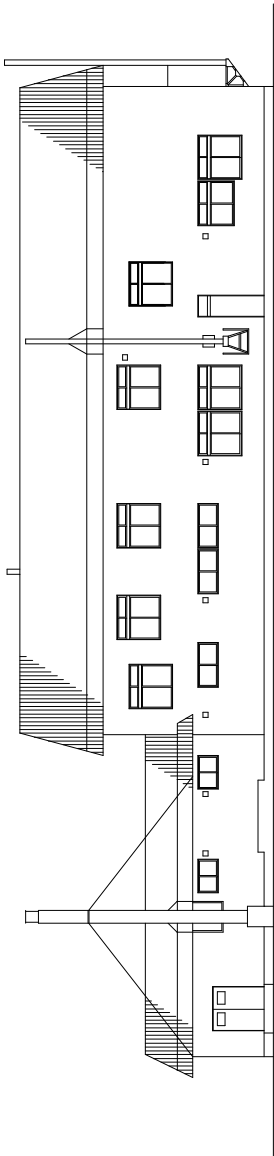
西側立面図



正面立面図



東側立面図

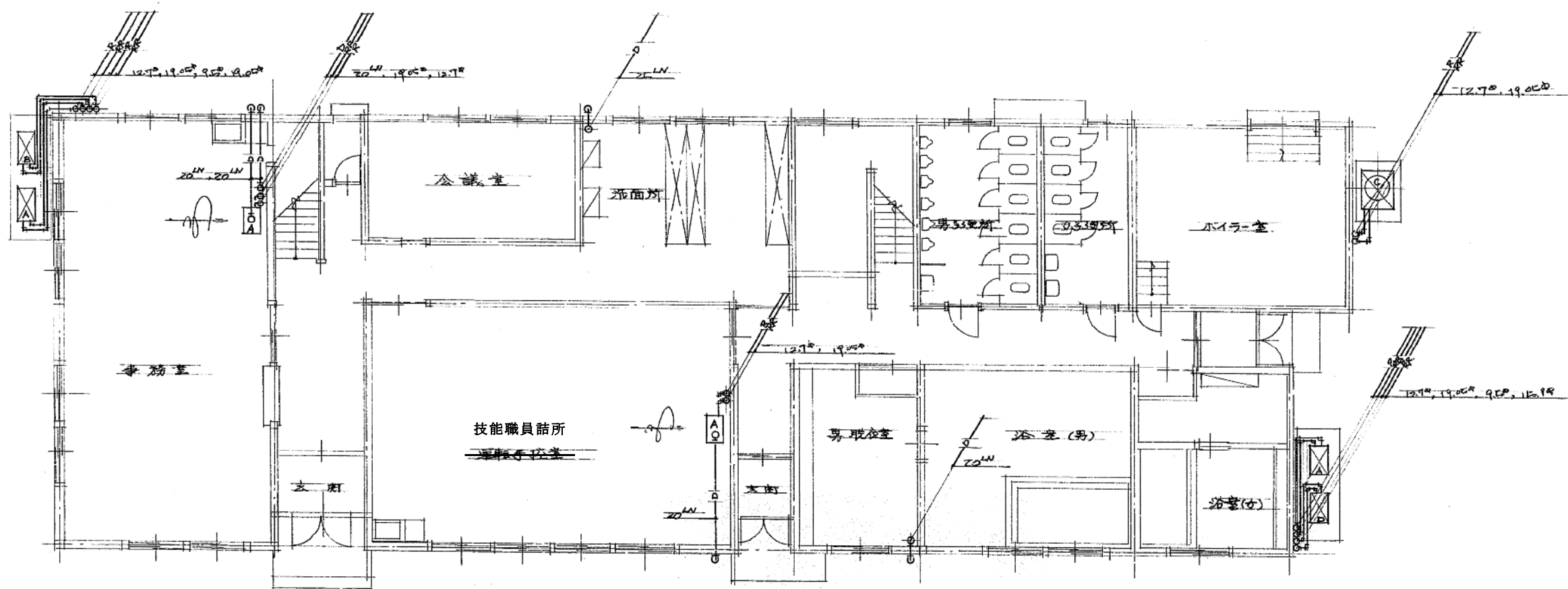


北側立面図

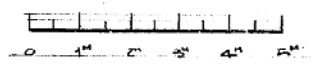
図番	東清掃事務所		設計主任	製図	課長	係長	設計主任	製図	課名	工事名	SCALE
	各立面図										
札幌市環境局環境事業部											
課 施設整備課											

機器表

記号	名称	仕様	数量	備考
A	空冷式冷凍機	床置型 面吹2870 冷房能力 11,200kcal/h 電源 3相200V 圧縮機 2.75kw 凡量(总-張-箱) 26-215-7 m ³ /min 木架台、防振ゴム	2	事務室 1台 運転制御盤 1台 形式番号 RP-15CA1 形式番号 RAJ-125A 設置場所



R: 冷媒配管
RR: 冷媒配管
D: 排水

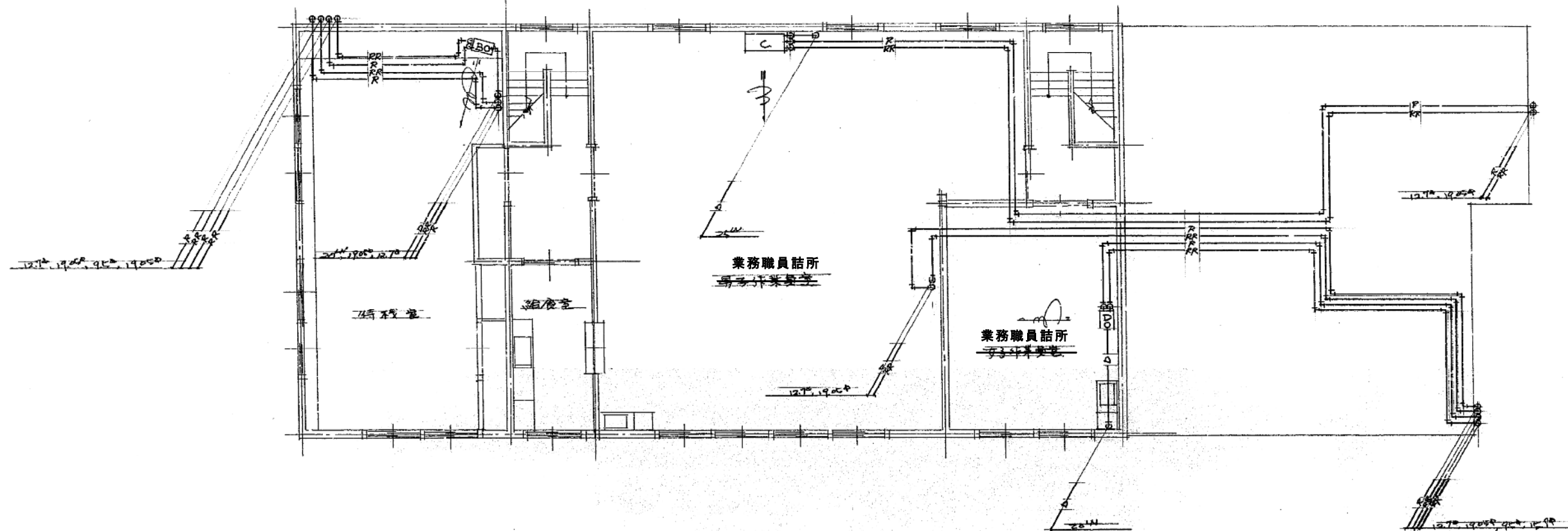


事務室1階平面図 S=1/100

共和煖房工業株式会社	竣工図	承認印	担当	製図	備考		作成年月日	工事名称	東清掃事務所冷房設備新設工事	図面番号
					工期	着工				

機 器 表

記号	名 称	仕 様	数	備 考
B	空冷式パナソニック	床置型 直吹タイプ 冷房能力 9000 kcal/h 電源3相 200V 圧縮機 3.0 kW 风量(急強弱) 22-28-24 m ³ /min 木架白及防振ゴム共	1	特設室 型式記号 RP-100A1 圧縮機 RAS-100A (日立製作所)
C	空冷式パナソニック	床置型 直吹タイプ 冷房能力 16000 kcal/h 電源3相 200V 圧縮機 5.0 kW 风量 66 m ³ /min 木架白及防振ゴム共	1	男子作業室 型式記号 RP-8RA1 圧縮機 RCR-8A (日立製作所)
D	空冷式パナソニック	床置型 直吹タイプ 冷房能力 6300 kcal/h 電源3相 200V 圧縮機 2.0 kW 风量(急強弱) 22-19-16.5 m ³ /min 木架白及防振ゴム共	1	女子作業室 型式記号 RP-71A1 圧縮機 RAS-71A (日立製作所)



業務所2階平面図 8-1/100

共和煖房工業株式会社	竣工図	承認印	担当製図	備 考	作成年月日	5.6.2.18	工事名称	東清掃事務所冷房設備新設工事	図面番号 5 3
				工期 着工昭和61年11月27日 竣工昭和62年3月2日	縮 尺	1/100	図面名称	2階平面図	