

	#A	B	#C	D
AB200-C04R	254	415	254	170
AB200-C06R	282	514	254	170
AB200-C10R	384	722	457	300
AB200-C16R	457	797	457	300

	E				F	G
	C04R	C06R	C10R	C16R		
3/4B	543	642	850	-	128	150
1B	543	642	850	-	128	150
1 1/2B	552	651	859	-	137	178
2B	572	671	879	-	157	200
3B	-	725	933	1009	211	230
4B	-	758	966	1041	244	270
6B	-	-	1003	1076	281	300
8B	-	-	1043	1116	321	340

	L								M	N	
	ANSI STD. FLANGE				JIS STD. FLANGE						SOCKET WELD
	150	300	400	600	10	20	30	40	SOCKET WELD	SOCKET WELD	
3/4B	188	194	207	207	190	194	198	202	194	27.7	14
1B	191	197	210	210	190	194	202	206	198	34.5	14
1 1/2B	229	235	251	251	226	230	238	242	235	49.1	14
2B	260	267	286	286	254	258	266	274	268	61.1	17
3B	310	319	338	338	298	306	318	320	318		
4B	354	370	389	385	342	354	370	378	370		
6B	451	473	495	508	444	456	478	488	506		
8B	543	568	620	636	543	568	590	612	610		

重量: 50 kg

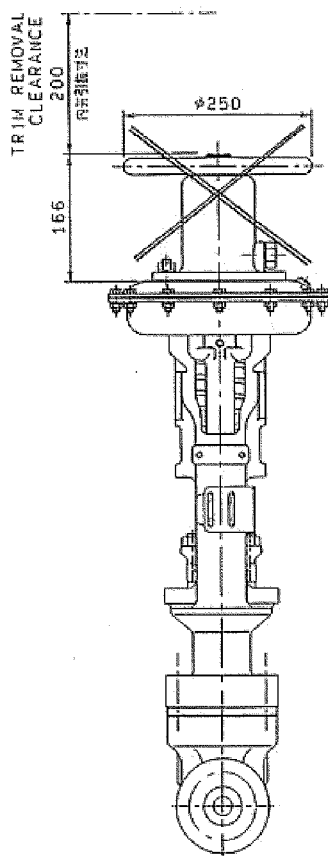
TCV4221 低圧蒸気減温装置出口蒸気温度制御弁 外形図

複写厳禁

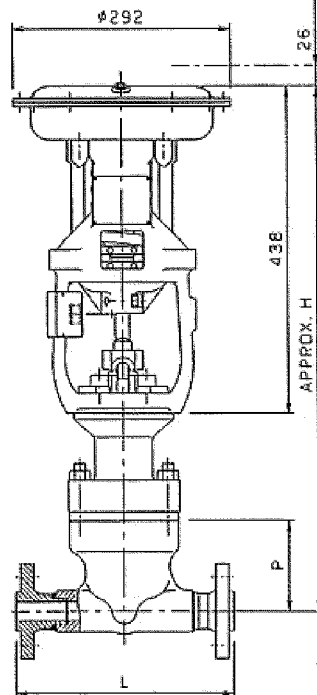
環境局 環境事業部

件名 白石清掃工場1・2号焼却設備定期整備業務
 図面名 低圧蒸気減温装置出口蒸気温度制御弁外形図

課長 係長 審査 設計 製図 図番



CLEARANCE REQ'D FOR
MAX. REVERSE ACTION
逆方向最大開閉



DIM. 寸法	H			
	400/600 30K/40K	900/1500 63K		
SIZE 寸法	ST'D	EXT	ST'D	EXT
3/4 B(20A)	698	825	752	889
1 B(25A)	698	825	752	889
1 1/2 B(40A)	738	862	781	898
2 B(50A)	738	862	781	898

DIM. 寸法	L							P
	ANSI ST'D FLANGE ANSI標準フランジ				JIS ST'D FLANGE JIS標準フランジ			
SIZE 寸法	400	600	900	1500	30K	40K	63K	
3/4 B(20A)	288	288	332	332	288	288	318	119
1 B(25A)	292	292	346	346	292	292	330	119
1 1/2 B(40A)	427	427	467	467	427	427	455	143
2 B(50A)	433	433	517	517	433	433	497	143

Tag No. HV 4204

複写厳禁

環境局環境事業部

件名 白石清掃工場1・2号焼却設備定期整備業務
図面名 低圧蒸気減温装置用蒸気弁外形図

課長係長審査設計製図図番

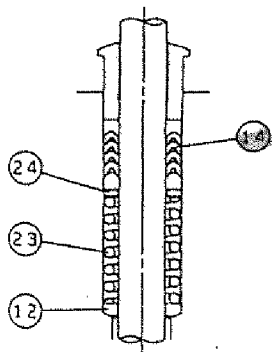
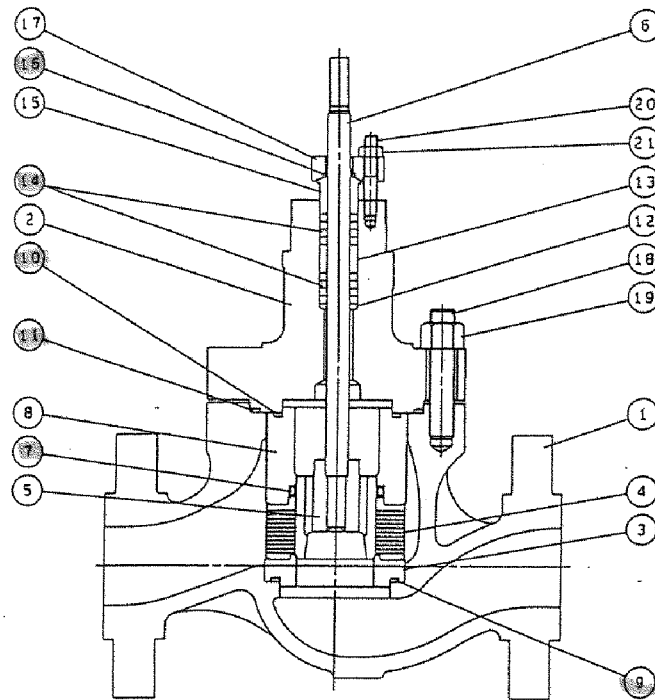


図 5-12. グランドパッキン部詳細構造
(テフロンVパッキン)



流れ方向

Flow → : オーバープラグフロー (液流体)

← Flow : アンダープラグフロー (蒸気・気体流体)

図 5-11. 内部構造と部品名称

NO.	名 称
1	ボデー
2	ボンネット
3	シートリング
4	マルチステージケージ
5	プラグ
6	ステム
7	バランスシール
8	バランスシリンダ
9	シートガスケット
10	P/B ガスケット
11	ボンネットガスケット
12	パッキンシート
13	ランタンリング
14	パッキン
15	グランドリング
16	ワイパー
17	グランドフランジ
18	ボデースタッドボルト
19	六角ナット
20	グランドスタッドボルト
21	六角ナット
23	グランドスプリング
24	TVシート

複写厳禁

環境局環境事業部

件名	白石清掃工場1・2号焼却設備定期整備業務	課長	係長	審査	設計	製図	製図	番
図面名	抽気バイパス圧力制御弁(親弁)組立図							26

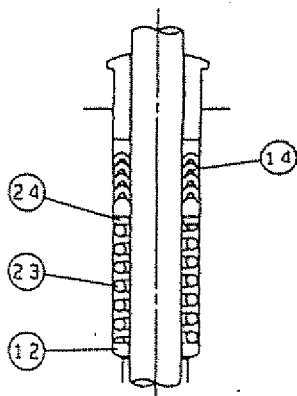
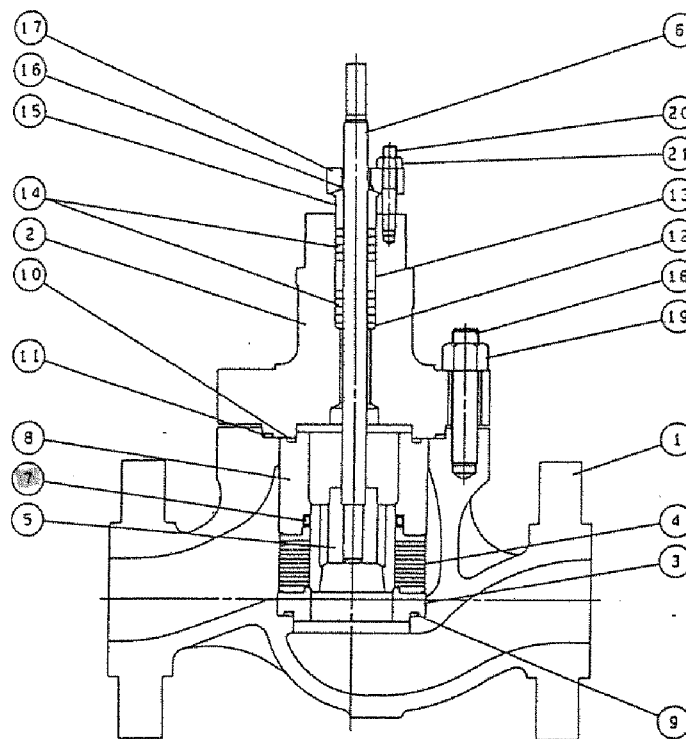


図 5-12. グランドパッキン部詳細構造
(テフロンVパッキン)



流れ方向

→ FLOW : オーバープラグフロー (液流体)

← FLOW : アンダープラグフロー (蒸気・気体流体)

図 5-11. 内部構造と部品名称

NO.	名 称
1	ボデー
2	ボンネット
3	シートリング
4	マルチステージケージ
5	プラグ
6	ステム
7	バランスシール
8	バランスシリンダ
9	シートガスケット
10	P/B ガスケット
11	ボンネットガスケット
12	パッキンシート
13	ランタンリング
14	パッキン
15	グランドリング
16	ワイバー
17	グランドフランジ
18	ボデースタッドボルト
19	六角ナット
20	グランドスタッドボルト
21	六角ナット
23	グランドスプリング
24	T Vシート

複写厳禁

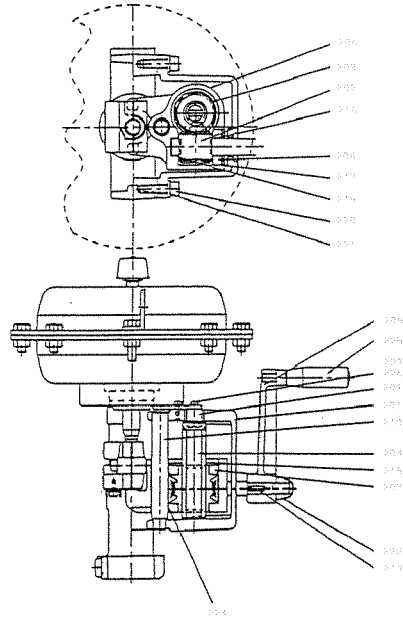
環境局環境事業部

件名
白石清掃工場1・2号焼却設備定期整備業務
図面名
抽気バイパス圧力制御弁(子弁)組立図

課長係長審査設計製図図番

タービン入口燃焼機

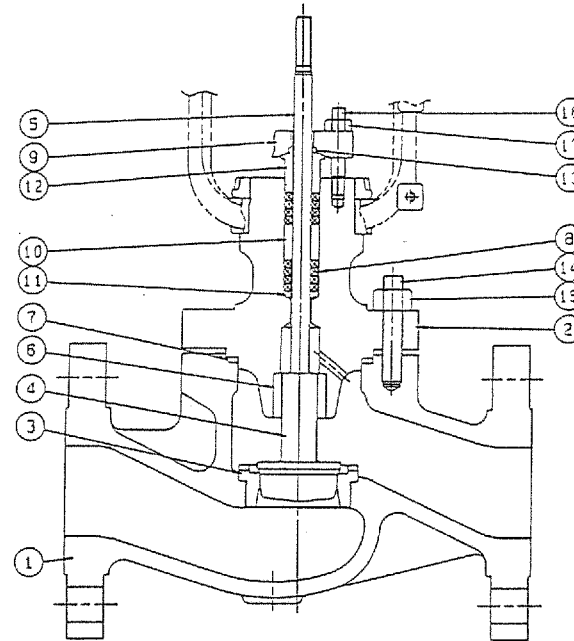
内部



逆作動形

形式：5221LA, 5227LA, 5235LA, 524SLA

NO.	名称	NO.	名称	NO.	名称
201	MOカバー	209	回り止め	221	六角穴付きボルト用 皿座金
202	ウォーム 兼ハンドル軸	210	ガイド軸	222	キャップ付きヒナット
203	ウォームホイール	215	D U プッシュ	224	D U ベアリング
204	スクリュウロッド	218	D U プッシュ	225	グリップ
205	クランクハンドル	217	C リング	226	十字穴付き小ねじ
206	スライドナット	218	C リング	227	ばね皿金
207	ウォームホイールガイド	219	キー		
208	ウォームガイドホルダ	220	六角穴付きボルト		



No.	名称
1	ボデー
2	ボンネット
3	シートリング
4	プラグ
5	ステム
6	ガイド
7	ガスケット
8	グランドバックキン
9	グランドフランジ
10	ランタンリング
11	バックキンシート
12	グランドリング
13	ワイバー
14	ボデースタッドボルト
15	六角ナット
16	グランドスタッドボルト
17	六角ナット
23	グランドスプリング
24	TVシート

図8. 内部構造と部品名称

複写厳禁

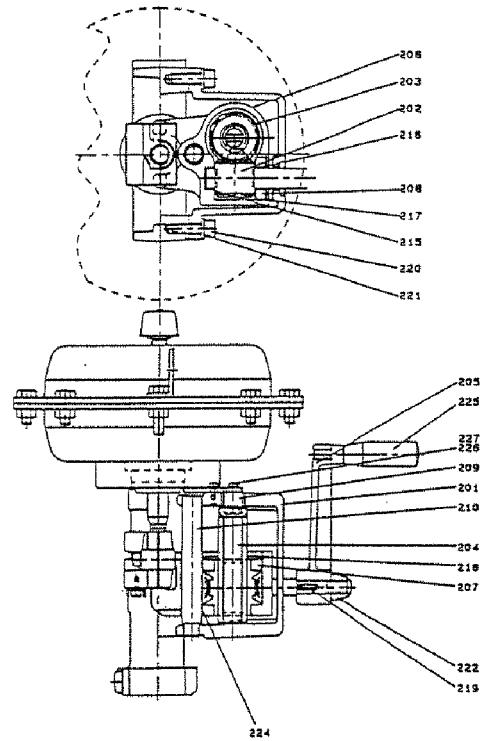
環境局環境事業部

件名 白石清掃工場1・2号焼却設備定期整備業務
図面名 タービン入口ブロー弁外形図

課長係長審査設計製図図番
28

手動操作機構

各部



逆作動形

形式：5221LA, 5227LA, 5235LA, 524SLA

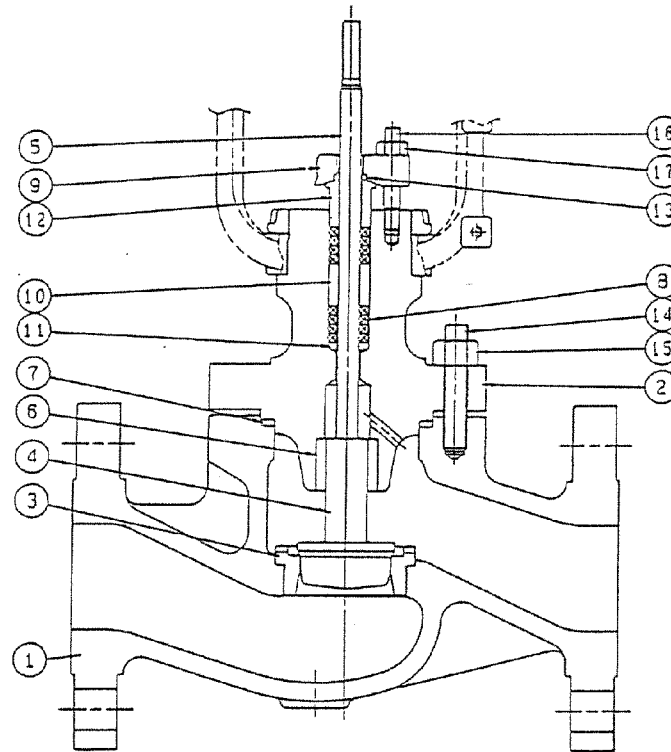


図8. 内部構造と部品名称

No.	名 称
1	ボデー
2	ボンネット
3	シートリング
4	プラグ
5	ステム
6	ガイド
7	ガスケット
8	グランドバックキン
9	グランドフランジ
10	ランタンリング
11	バックキンシート
12	グランドリング
13	ワイバー
14	ボデースタッドボルト
15	六角ナット
16	グランドスタッドボルト
17	六角ナット
23	グランドスプリング
24	TVシート

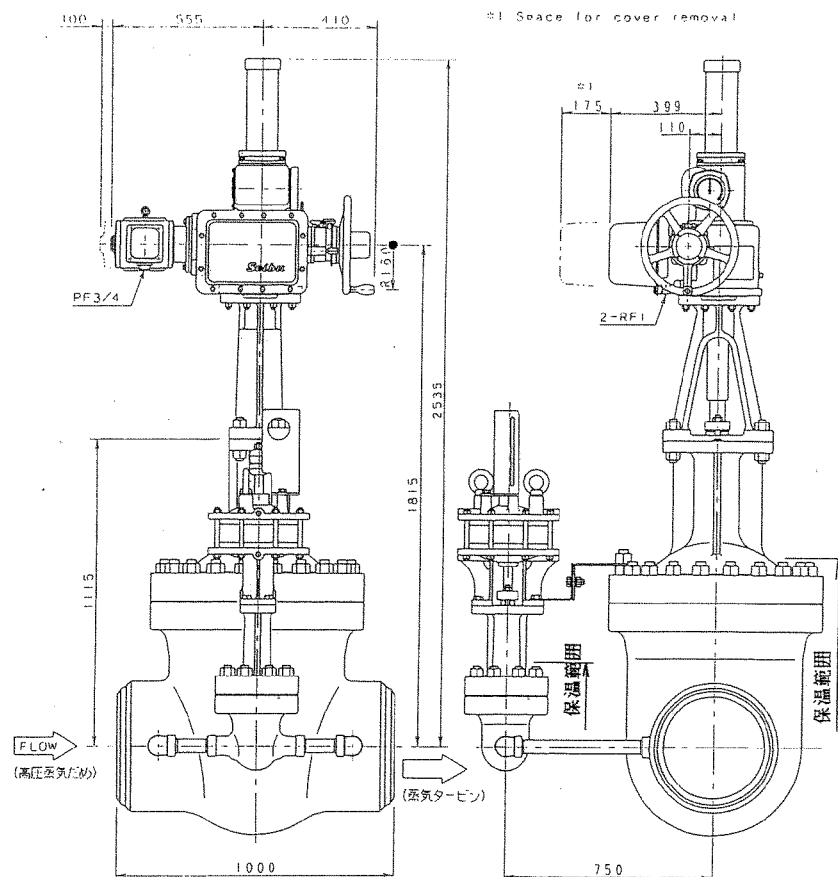
NO.	名 称	NO.	名 称	NO.	名 称
201	MOカバー	209	回り止め	221	六角穴付きボルト用 皿座金
202	ウォーム 兼ハンドル軸	210	ガイド軸		
203	ウォームホイール	215	D U プッシュ	222	キャップ付きUナット
204	スクリューロッド	216	D U プッシュ	224	D U ベアリング
205	クランクハンドル	217	C リング	225	グリップ
206	スライドナット	218	C リング	226	十字穴付き小ねじ
207	ウォームホイールガイド	219	キー	227	ばね座金
208	ウォームガイドホルダ	220	六角穴付きボルト		

複写厳禁

環境局 環境事業部

件名
白石清掃工場1・2号焼却設備定期整備業務
図面名
主蒸気ブロー弁外形図

課長 係長 審査 設計 製図 図番
29



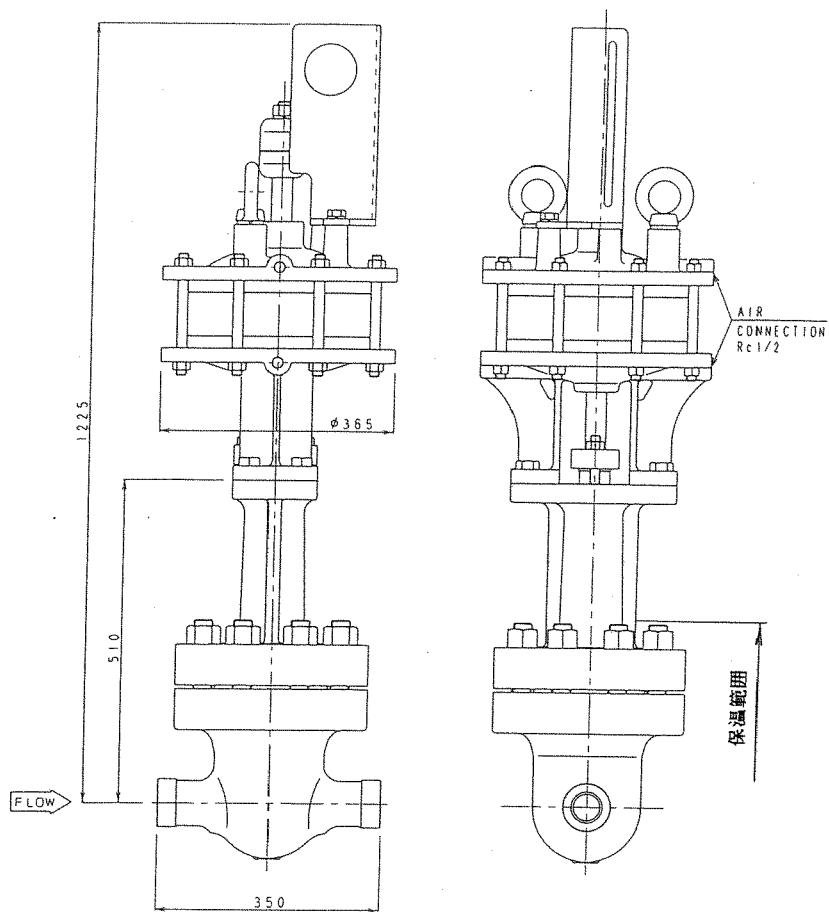
VALVE (FIN/EXT.)			ACTUATOR	
TYPE	SIZE	CONNECTION	SIZE	CODE NO.
400H (S1)	16"	JIS 63K BW	LTKD-137KW	LTKD

複写厳禁

環境局環境事業部

件名
白石清掃工場1・2号焼却設備定期整備業務
図面名
蒸気タービン主蒸気止め弁(親弁)組立図

課長	係長	審査	設計	製図	図番
					30



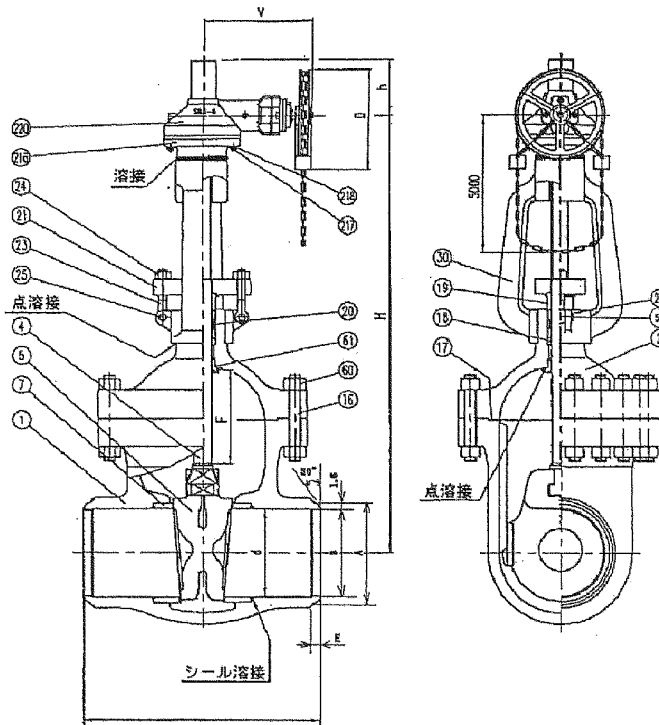
VALVE (FIN/EXT.)			ACTUATOR	
TYPE	SIZE	CONNECTION	SIZE	CODE NO.
400H (S1)	1 1/2"	JIS 63K SW	Ø280	6128LA

複写厳禁

環境局環境事業部

件名
白石清掃工場1・2号焼却設備定期整備業務
図面名
蒸気タービン主蒸気止め弁(子弁)組立図

課長係長審査設計製図図番



主要寸法

呼び (B)	溶接部 (Sch 80)				ギア部				mm		質量 (kg)	
	L	A	B	E	h	D	V	H	d	F		
16	991	406.4	363.6	32.5	545	816	408	1820		375	400	1500



ギア取付図

□ GFE 26S

品番	品名	材質	数量	備考
1	弁箱	A216-WCB	1	
2	ふた	A216-WCB	1	
4	弁棒	A479-410	1	
5	弁体	A216-WCB	1	Co-Cr-A 溶着
7	弁座輪	A283-D	2	Co-Cr-A 溶着
16	ふたボルト	A193-B7	1組	
17	ガスケット	P#2600	1	
18	パッキン受け輪	A479-410	1	
19	パッキン押え輪	A479-410	1	
20	パッキン	P#6528+P#6610	1組	
21	パッキン押え	A283-D	1	
23	アイボルト	A479-410	2	
24	アイボルト用ナット	A194-2H	2	
25	アイボルトピン	A479-410	2	
27	リング	A686-W1	4	
30	ヨーク	A216-WCB	1	
56	割りピン	A510	2	メッキ
60	ふたボルト用ナット	A194-2H	1組	
61	ふたはめ輪	A276-410	1	
210	チェーンホイール	A536	1組	メッキ
212	チェーン	CARBON STEEL	1組	メッキ
216	据付けフランジ	A105	1組	
217	据付けボルト	A193-B7	1組	
218	据付けボルト用ナット	A194-2H	1組	
220	ギア	-	1	SBA-6(サムシン製)

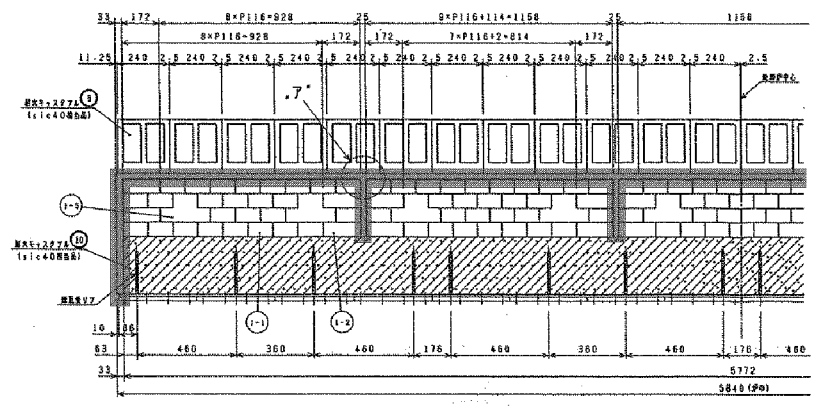
検査圧力 MPa	弁箱耐圧	水圧	1.5, 3.4
	弁箱気密	空圧	2.4, 5
	弁座モレ	水圧	1.1, 2.2
		空圧	1.4, 7
	逆座モレ	水圧	1.1, 2.2
		空圧	-
接続部規格	JPI-7S-39		突合せ溶接(BW)
製図: 中川	印 鑄鋼 クラス600 突合せ溶接形仕切弁 サイズ 16B		
検図:			
審査: 坂			
承認: 古川 00-5-22			

複写厳禁

環境局環境事業部

件名	白石清掃工場1・2号焼却設備定期整備業務	課長	係長	審査	設計	製図	図番
図面名	蒸気タービン主蒸気入口弁組立図						32

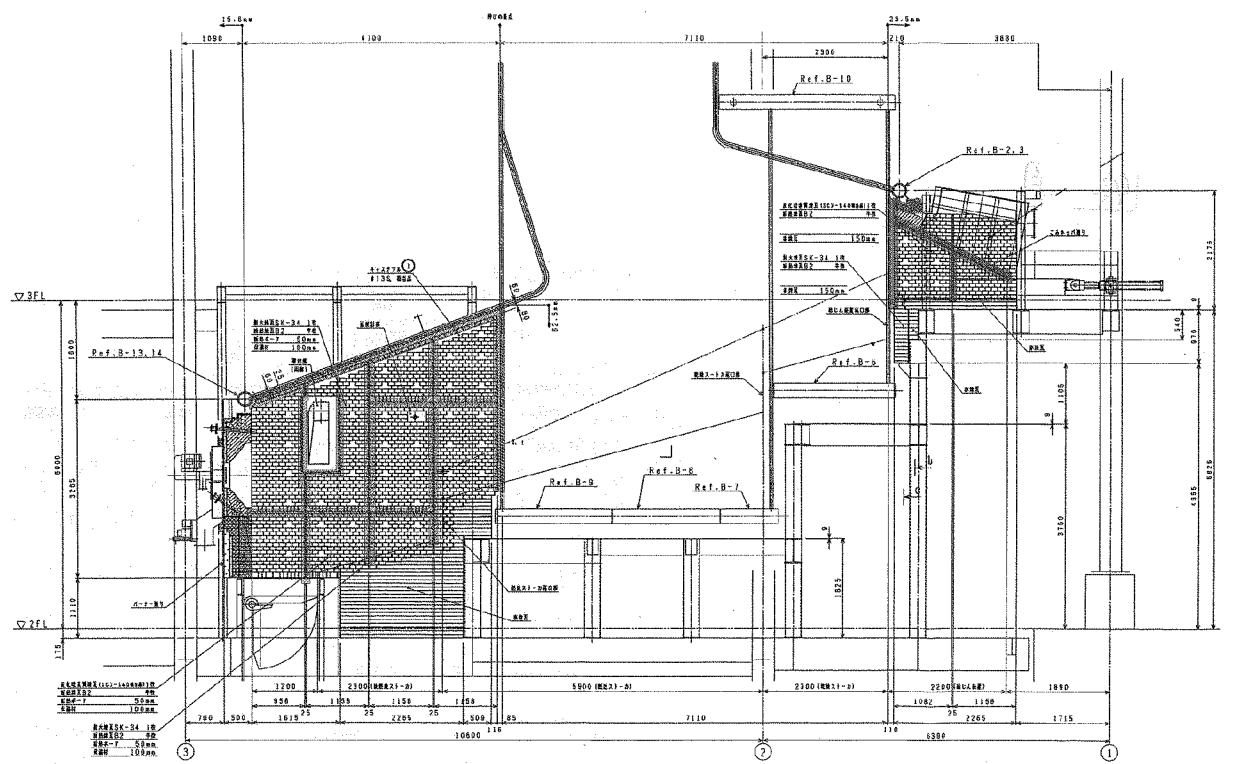
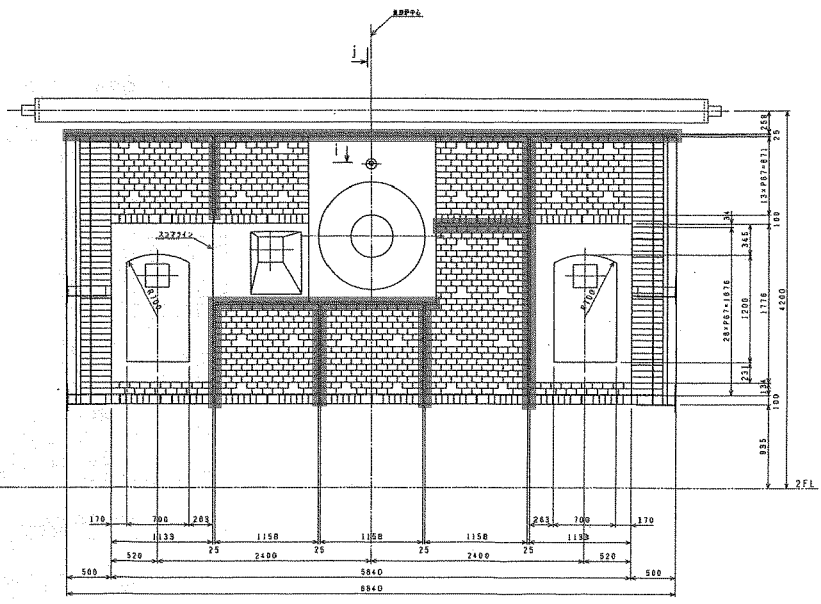
ファイナフレックスビオブランケット 180枚



給じん装置落口部

耐火物目地補修範囲

L壁も同様の施工範囲とする。
給じん装置落ち口部のL側も範囲とする。

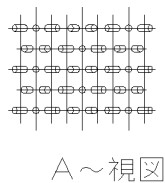
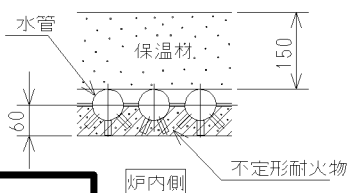
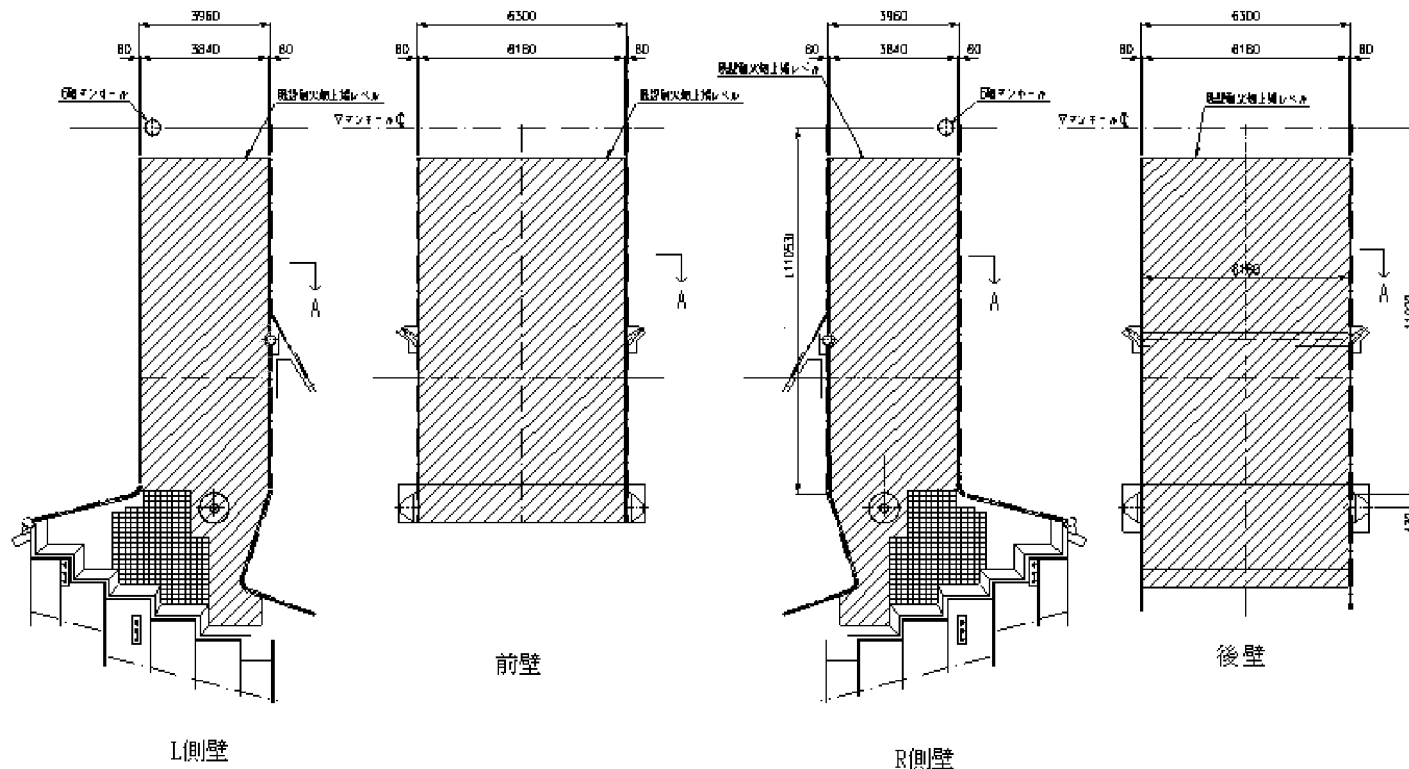


複写厳禁

環境局環境事業部

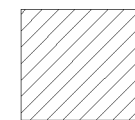
件名 白石清掃工場1・2号焼却設備定期整備業務
図面名 炉本体縦断面図(耐火物目地補修)

課長係長審査設計製図図番



耐火物補修範囲より施設管理担当者の定める場所の補修を行うこと。

1号炉及び2号炉 合計40㎡程度



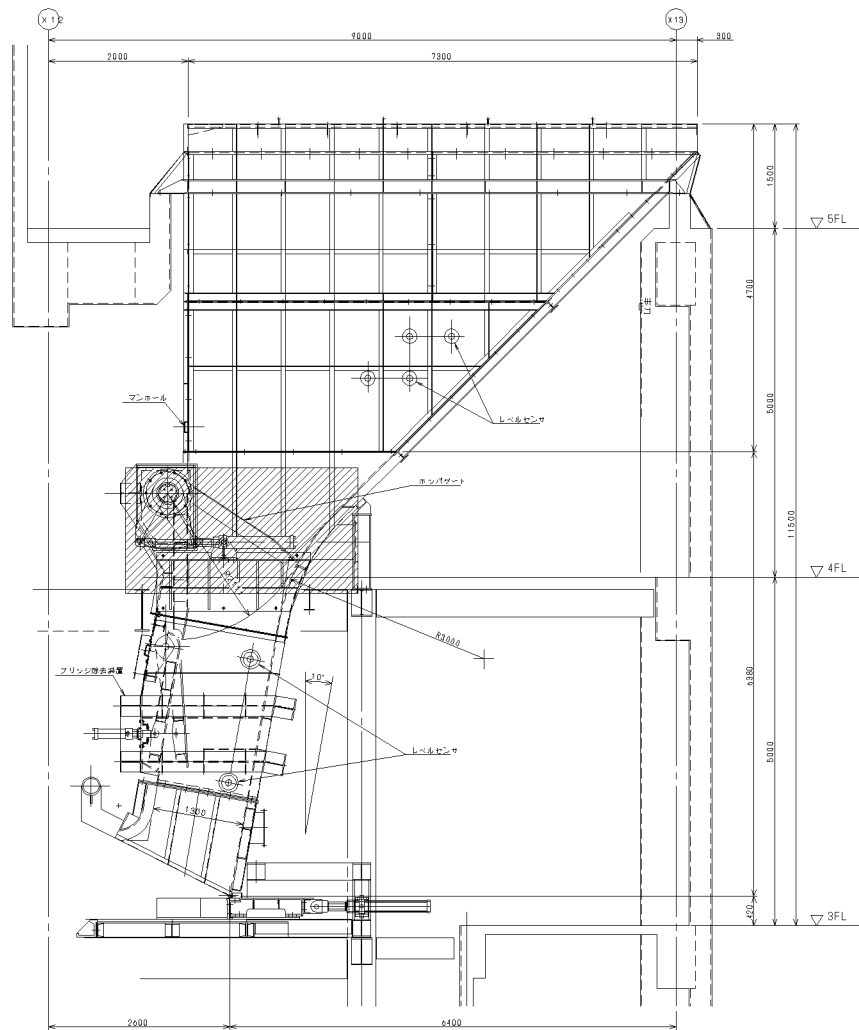
耐火物補修範囲

複写厳禁

環境局環境事業部

件名
白石清掃工場1・2号焼却設備定期整備業務
図面名
耐火物補修範囲図

課長	係長	審査	設計	製図	図番
					35



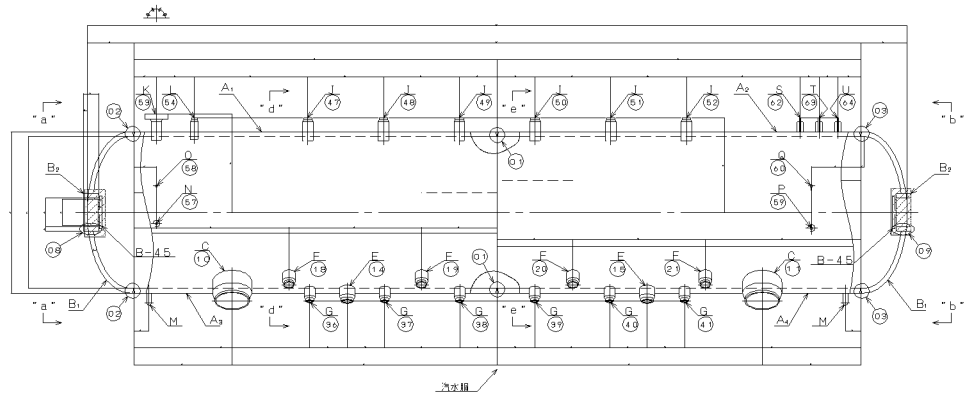
■ 施工範囲

複写厳禁

環境局環境事業部

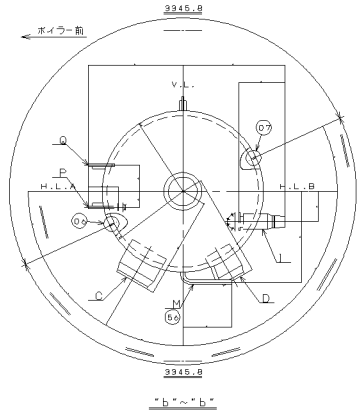
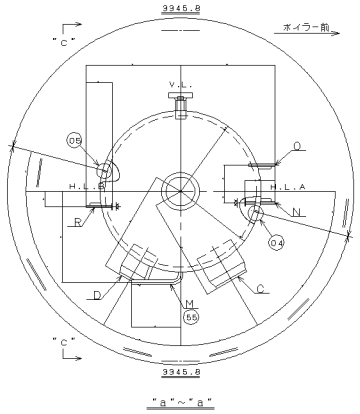
件名
白石清掃工場1・2号焼却設備定期整備業務
図面名
ホッパゲート整備(1・2号)

課長	係長	審査	設計	製図	区	図番
						36

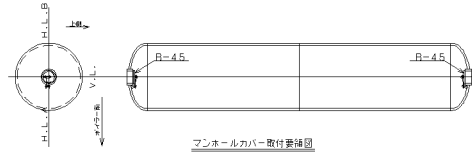


最高使用圧力 5.40 MPa

必要資材		数量
マンホールパッキン	T/#1804-RD-GR φ380×φ422×4.5t	4枚



 施工対象範囲

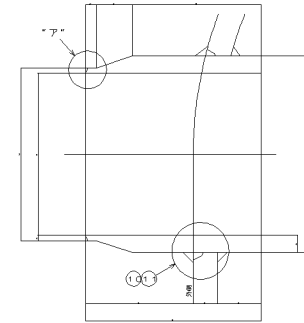
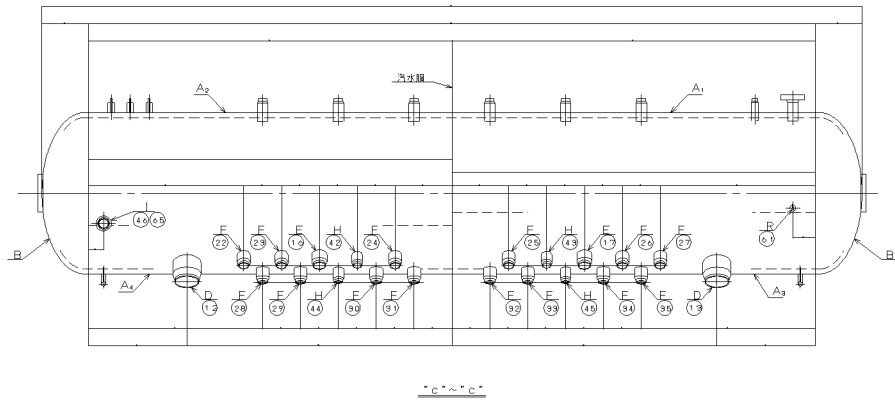


複写厳禁

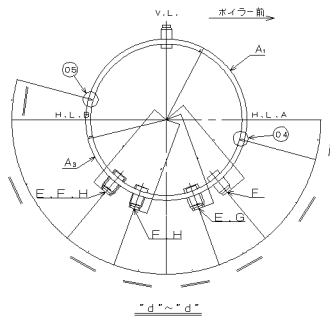
環境局環境事業部

件名 白石清掃工場1・2号焼却設備定期整備業務
 図面名 ボイラドラム構造図1

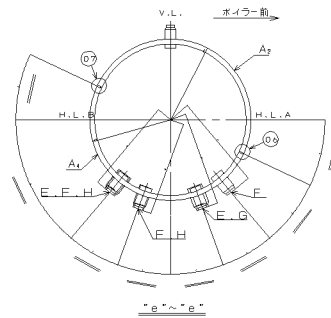
課長	係長	審査	設計	製図	図番
					37



D 詳細 (S=1/5)



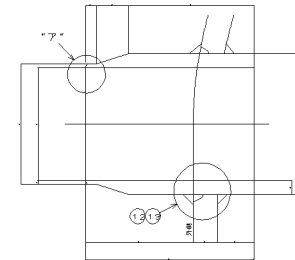
d-d'



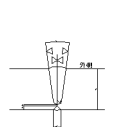
e-e'



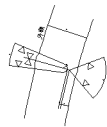
a-a'
(P1-4)



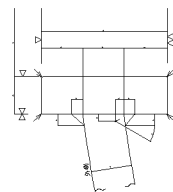
D 詳細 (S=1/5)



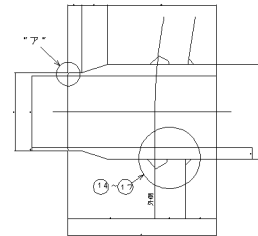
01~03 溶接部詳細 (S=1/2)
(02-12)



04~07 溶接部詳細 (S=1/2)
(02-12a)



08, 09 溶接部詳細 (S=1/2)
(02-12b, 02-12c)



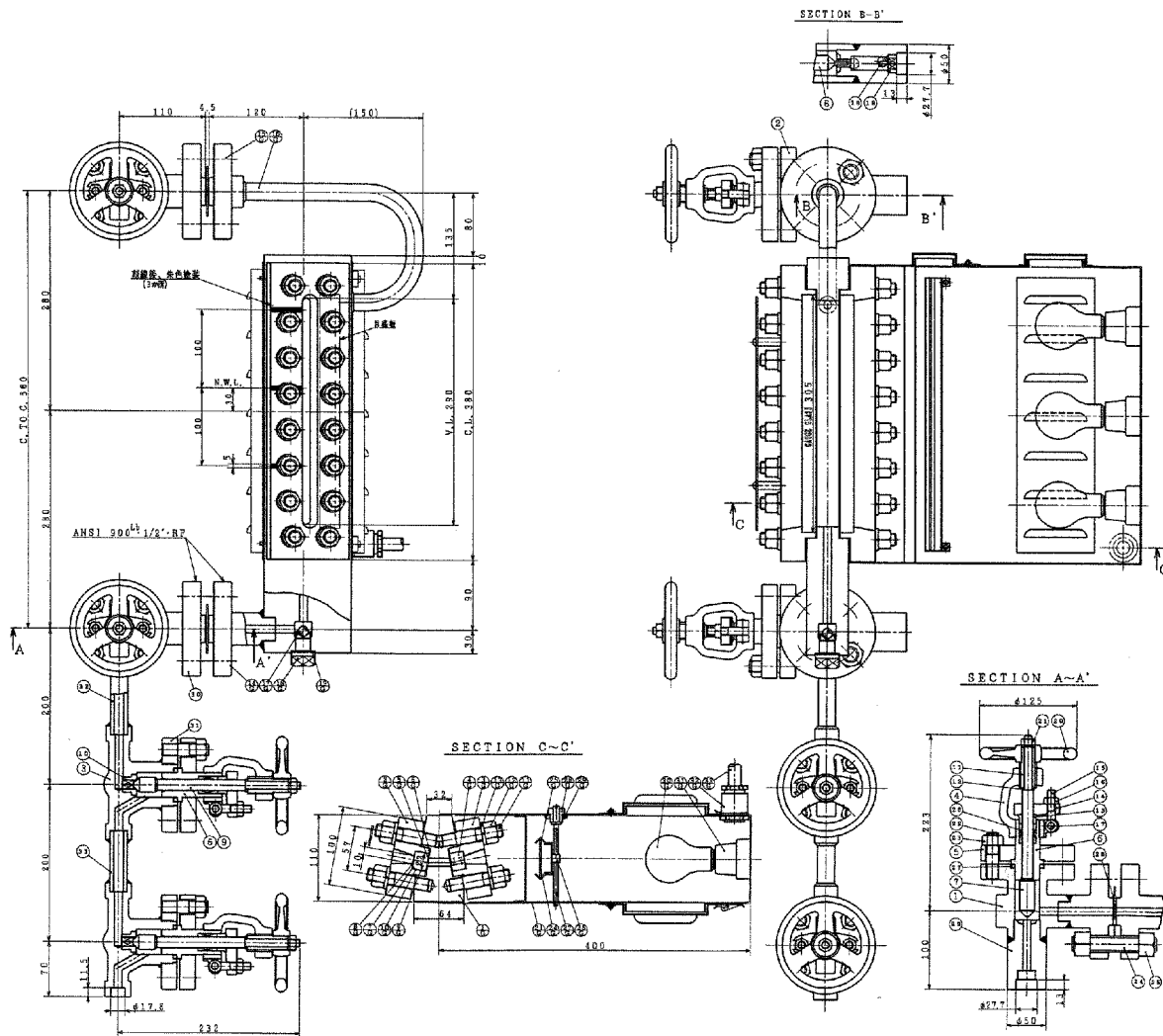
E 詳細 (S=1/4)

複写厳禁

環境局環境事業部

件名
白石清掃工場1・2号焼却設備定期整備業務
図面名
ボイラドラム構造図2

課長	係長	審査	設計	製図	図番
					38



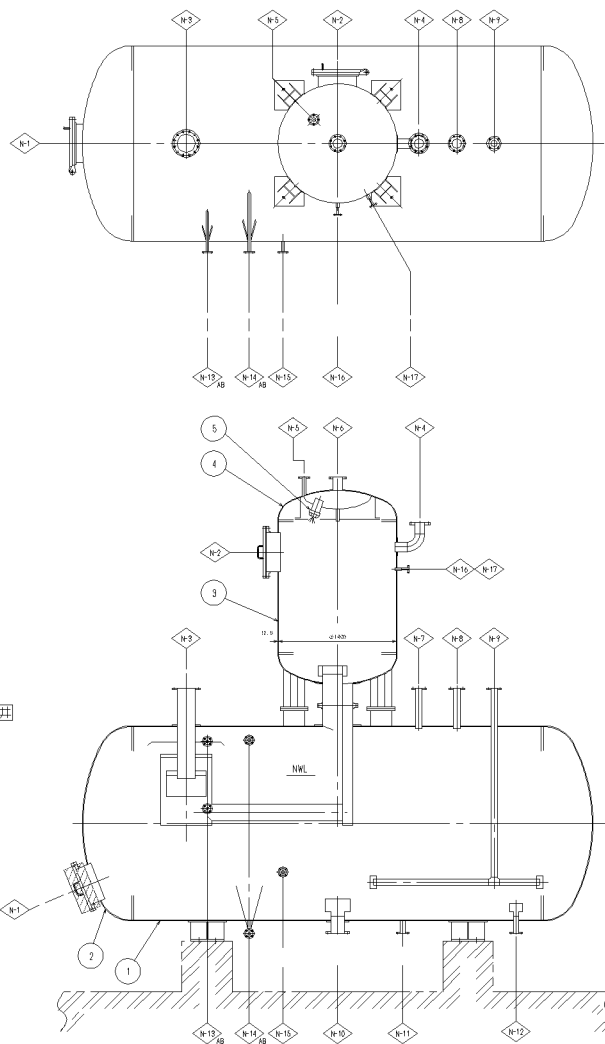
G-33	ガスケット	2PNCT 2×2rif	2m		1
G-32	グラント	FG200	JIS F8601 A20a		1
G-31	ソケット	PORCELAIN	JIS F8401 FE-26		3
G-30	クッション管球		100V 50Hz		2
G-29	ロックナット	C3602			2
G-28	指示金物	C3602			2
G-27	調整ネジ	SS400			2
G-26	フィルターホルダー	SS400			1
G-25	フィルターガラス	COLOR GLASS	RED		1
G-24	フィルターガラス	COLOR GLASS	BLUE		1
G-23					
G-22					
G-21	照明器具ケース	SS400			1
G-20					
G-19	ガスケット	C1100			1
G-18	フランジ	SS400			1
G-17	球弁	SUS304			1
G-16	バンドパイプ	STPT370	15A		1
G-15	フランジ	SF440A			1
G-14	フランジ	SF440A			1
G-13	バネ金物	SWRH			32
G-12	ナット	S45C			32
G-11	ボルト	SNB7			32
G-10	エンドバックキン	TOMBO #1000			4
G-9	サイドバックキン	TOMBO #1000			4
G-8	鋼線	C1100			2
G-7	クッションバックキン	TOMBO #1000			2
G-6	ガスケット	MACFOLL #8520			2
G-5	マイカプレート	MCA			2
G-4	巻掛式ガラス	PyREX	No.305		1
G-3	後方カバー	S45C			1
G-2	前方カバー	S45C			1
G-1	ケース本体	SF440A			1
33	パイプ	STPT370	15A		1
32	パイプ	STPT370	15A		1
31	フランジ	SF440A			2
30	フランジ	SF440A			2
29	ソケット	SF440A			2
28	タイトバックキン	VALQUA #596			2
27	タイトバックキン	VALQUA #590			4
26	グラントバックキン	P.#114.#315			4
25	ナット	S45C			16
24	ボルト	SNB7			8
23	ナット	S45C			16
22	スタッドボルト	SNB7			16
21	ナット	SS400			4
20	ハンドル	FG200			4
19	球弁	SUS304			1
18	球弁	SUS304			1
17	ピン	S25C			8
16	ナット	S25C			8
15	ボルト	S45C			8
14	フランジ	SF440A			4
13	バックキン押え	SS400			4
12	扉金	S25C			4
11	スピンドルプッシュ	S25C			4
10	バルブボディ	SUS304			2
9	スピンドル	SUS304			2
8	スピンドル	SUS304			1
7	スピンドル	SUS304			1
6	バルブカバー	S45C			4
5	フランジ	SF440A			4
4	フランジ	SF440A			4
3	ドレンバルブ本体	SF440A			2
2	上部バルブ本体	SF440A			1
1	下部バルブ本体	SF440A			1
品番	部品名称	材質	備考	数量	

複写厳禁

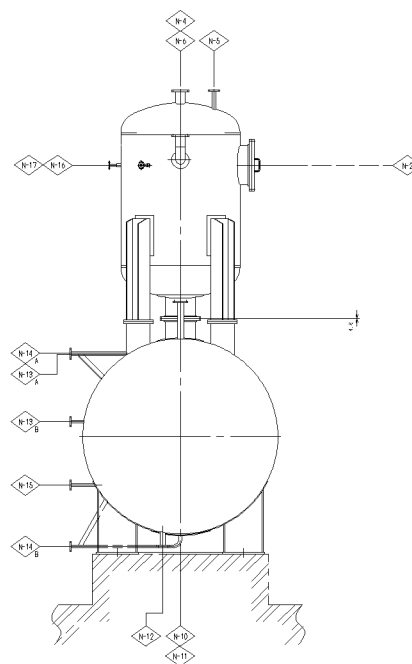
環境局環境事業部

件名 白石清掃工場1・2号焼却設備定期整備業務
図面名 ホイラドラム水面計・弁組立図

課長係長審査設計製図図番
39



施工対象範囲



主 仕 様		
型 式	蒸気加圧スプレー式	
数 量	3 基	
処 理 能 力	69 t/h	
貯 水 量	19 m ³	
構 造	溶接鋼板製	
処理水酸素含有量	0.007 mg/l	
常 用 圧 力	0.3 MPa	
常 用 温 度	143 ℃	
最 高 使 用 圧 力	0.48 MPa	
最 高 使 用 温 度	158 ℃	

主 要 部 材 管			
照号	名 称	材 質	数 量
1	下部胴体	SS400	1
2	下部鏡板	SS400	2
3	上部胴体	SS400	1
4	上部鏡板	SS400	2
5	スプレーノズル	SCS13	7

ノズル表					
記号	数量	口径	フランジ形式	用 途	備 考
N-1	1	450 ^A	JIS 10 ^K SD FF	マンホール	
N-2	1	450 ^A	JIS 10 ^K SD FF	マンホール	
N-3	1	200 ^A	JIS 10 ^K SD FF	蒸気入口	
N-4	1	100 ^A	JIS B 8210 JIS 10 ^K K-RF	安全弁	
N-5	1	40 ^A	JIS 10 ^K SD FF	空気抜き	
N-6	1	100 ^A	JIS 10 ^K SD FF	給水入口	
N-7	1	65 ^A	JIS 10 ^K SD FF	ミニマムフロー	
N-8	1	80 ^A	JIS 10 ^K SD FF	蒸気式空気予熱器	
N-9	1	65 ^A	JIS 10 ^K SD FF	暖気用	
N-10	1	150 ^A	JIS 10 ^K SD FF	給水出口	
N-11	1	50 ^A	JIS 10 ^K SD FF	ブロータンクへ	
N-12	1	50 ^A	JIS 10 ^K SD FF	復水タンクへ	
N-13 ^{A/B}	2	25 ^A	JIS 10 ^K SD FF	レベル発信器	
N-14 ^{A/B}	2	25 ^A	JIS 10 ^K SD FF	水面計	
N-15	1	25 ^A	JIS 10 ^K SD FF	温度計	
N-16	1	15 ^A	JIS 10 ^K SD FF	圧力計	
N-17	1	15 ^A	JIS 10 ^K SD FF	圧力検出	

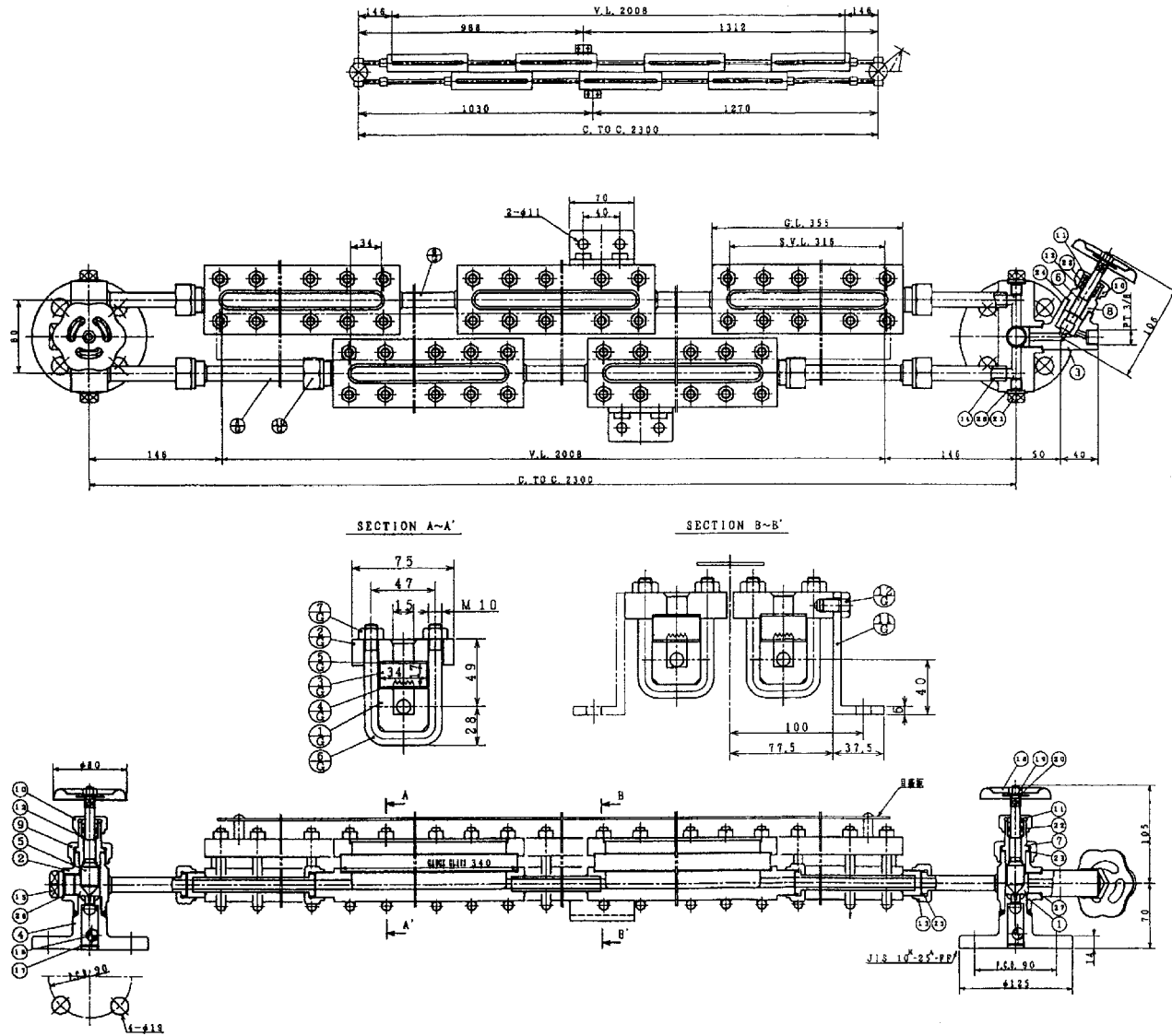
複写厳禁

環境局環境事業部

件名
白石清掃工場1・2号焼却設備定期整備業務
図面名
脱気器構造図

課長 係長 審査 設計 製図 図番

40



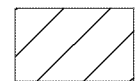
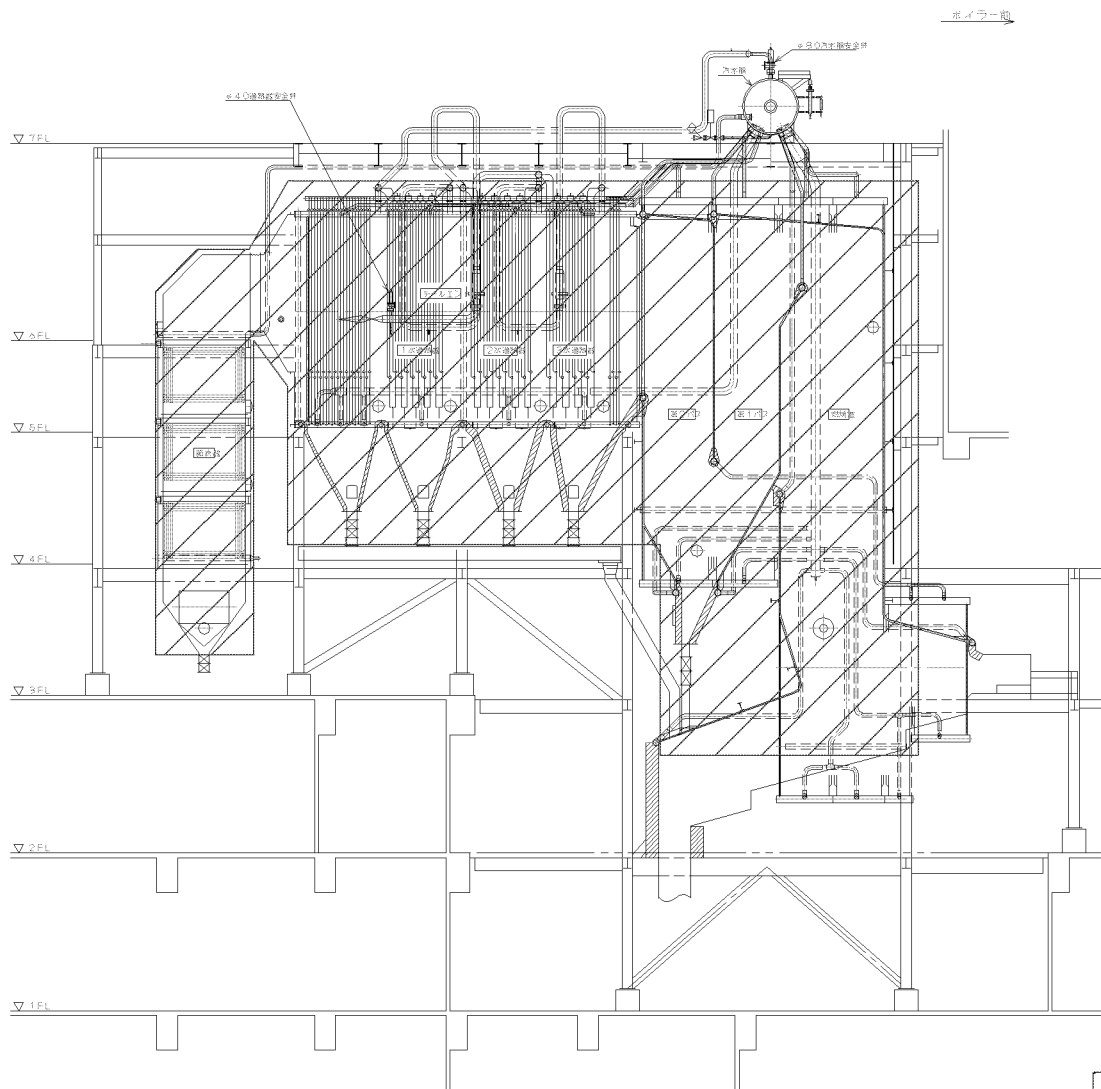
G-12	ボルト	SS400			4
G-11	指示金具	SS400			2
G-10	グラドナット	SS400			2
G-9	リードハイブ	STPT370		3/8	5
G-8	リードハイブ	STPT370/SUS304		3/8	2
G-7	ナット	SS400			126
G-6	"U"ボルト	SS400			63
G-5	クッションパッキン	TOYO #2240			7
G-4	カスケット	VALQUA #6501			7
G-3	放射式ゲージガラス	BO-SI GLASS		No.98	7
G-2	カバー	SS400			7
G-1	ゲージ本体	S25G			7
28	網パッキン	C1100P	19×13×1		4
27	網パッキン	C1100P	28×23×1.5		1
26	網パッキン	C1100P	28×23×1		1
25	網パッキン	C1100P	23×10×1.5		6
24	網パッキン	C1100P	31×25×1.5		1
23	網パッキン	C1100P	31×24×1		2
22	グラドパッキン	PILLAR #150			3
21	プラグ	SS400			4
20	ハネザガネ	SMRH			3
19	ナット	SS400			3
18	ハンドル	SS400			3
17	ボール受	SUS304			2
16	球弁	SUS304			2
15	プラグ	SS400			1
14	リードハイブ	SUS304			4
13	グラドナット	SS400			4
12	パッキングワッシャー	SS400			3
11	パッキング視工	SS400			3
10	グラドナット	SS400			3
9	グラドナット	SS400			2
8	カバーナット	SS400			1
7	バルブカバー	SS400			2
6	スピンドル	SUS304			1
5	スピンドル	SUS304			2
4	フランジ	SP440A			2
3	ドレンバルブ本体	SP440A			1
2	上部バルブ本体	SP440A			1
1	下部バルブ本体	SP440A			1
品番	部品名称	材質	備考		数量

複写厳禁

環境局環境事業部

件名 白石清掃工場1・2号焼却設備定期整備業務
 図面名 脱気器水面計・弁組立図

課長 係長 審査 設計 製図 図番

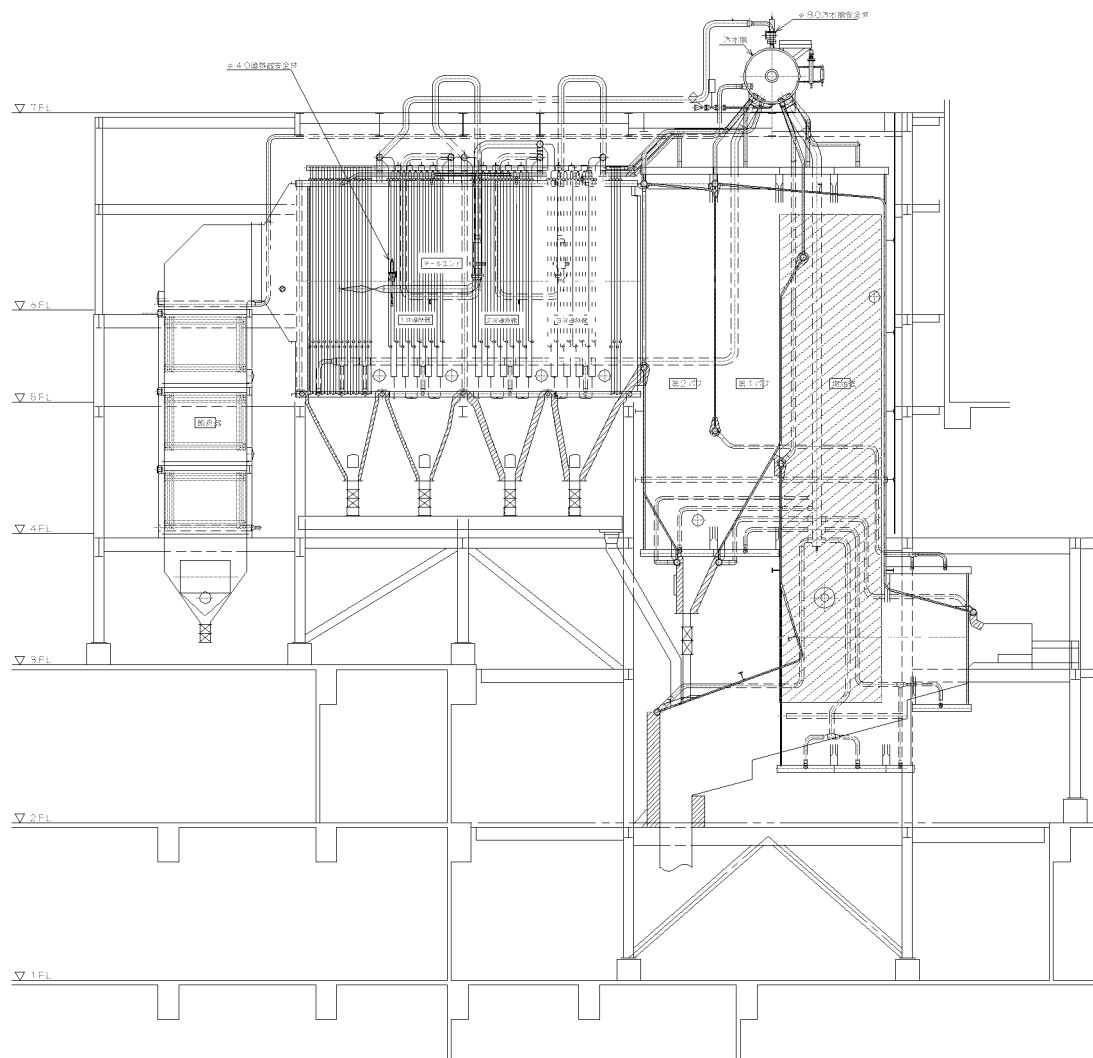


水管清掃範囲

複写厳禁

環境局環境事業部

件名	白石清掃工場1・2号焼却設備定期整備業務	課長	係長	審査	設計	製図	図番
図面名	水管清掃範囲図						42



(予定) 別途工事施工箇所

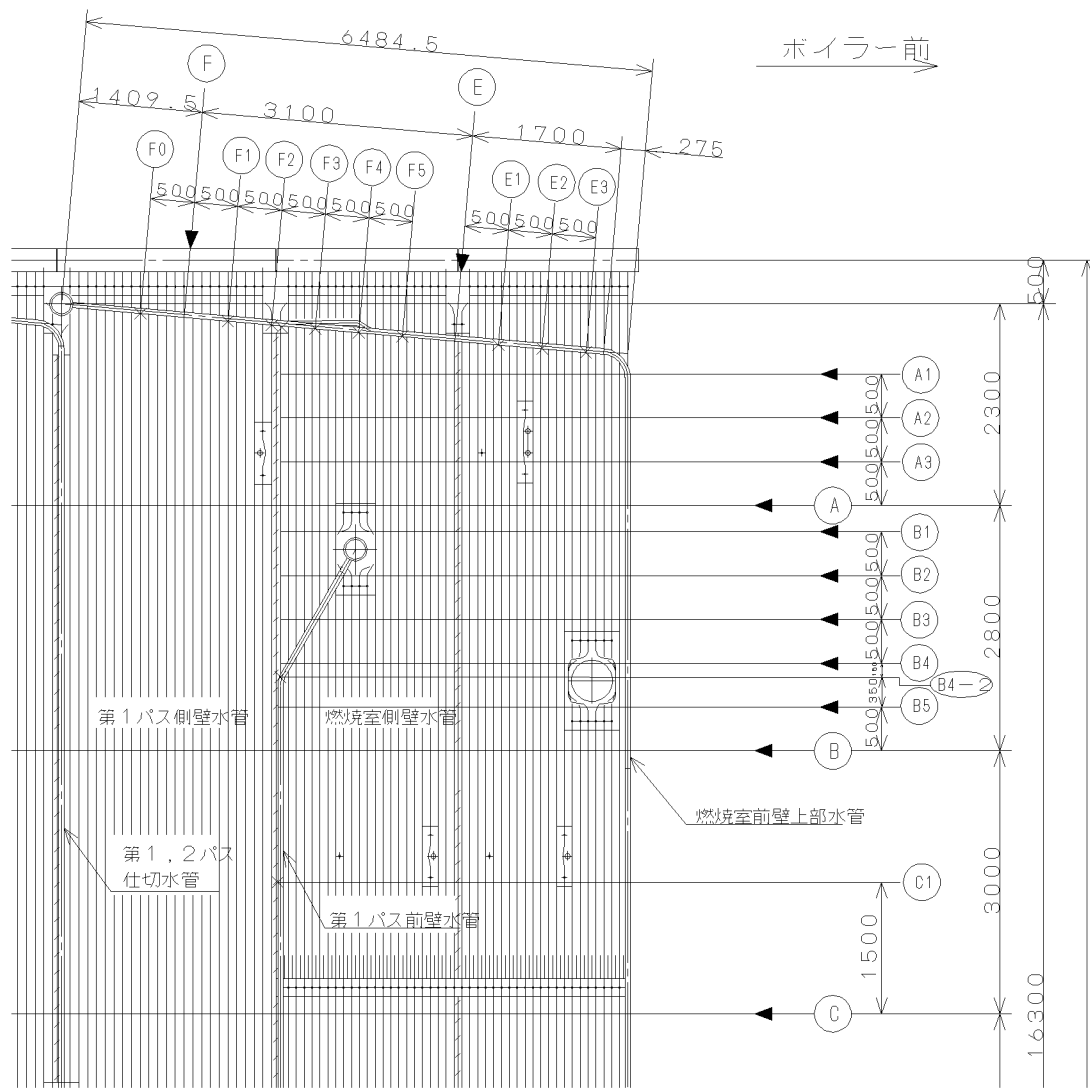
1・2号燃烧室耐火物補修箇所

複写厳禁

環境局環境事業部

件名 白石清掃工場1・2号焼却設備定期整備業務
 図面名 別途発注工事施工予定範囲図

課長	係長	審査	設計	製図	図番
					43



※ A1~A3、B1は燃烧室前壁、燃烧室側壁
 B2、B3、B4、B5は燃烧室前壁、1バス前壁（燃烧室側、1バス側）、燃烧室側壁
 C1、B4-2は1バス前壁（1バス側）
 F0~F5、E~E3は燃烧室前壁

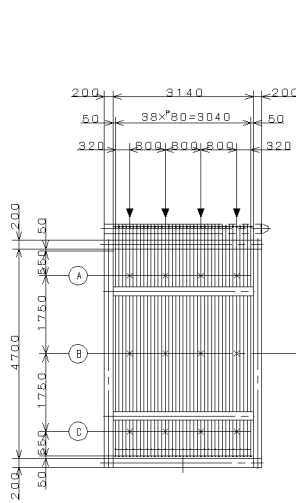
注 1. 「←」印部は肉厚測定ライン（レベル）を示す。
 2. 「▼」「×」印部は肉厚測定箇所を示す。

整備対象範囲
 1・2号炉

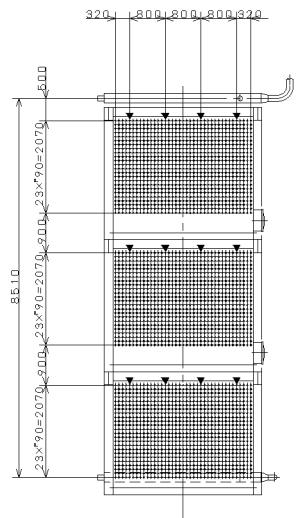
複写厳禁

環境局環境事業部

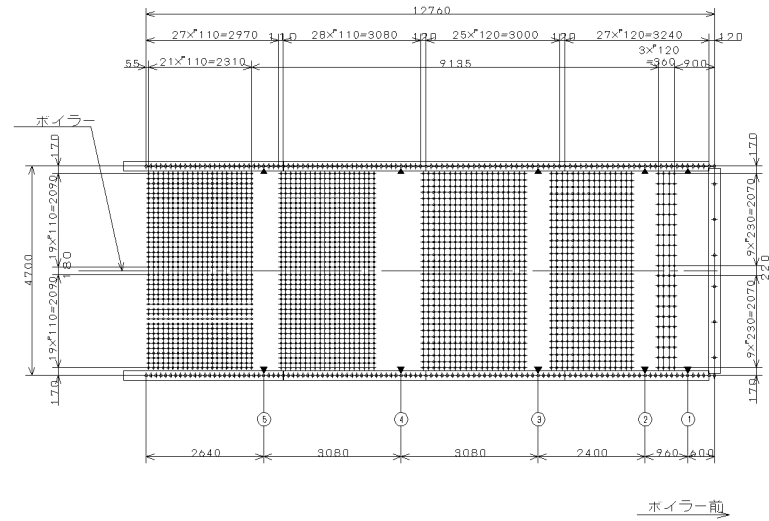
件名	白石清掃工場1・2号焼却設備定期整備業務	課長	係長	審査	設計	製図	図番
図面名	ボイラー水管測定位置図(3/6)						46



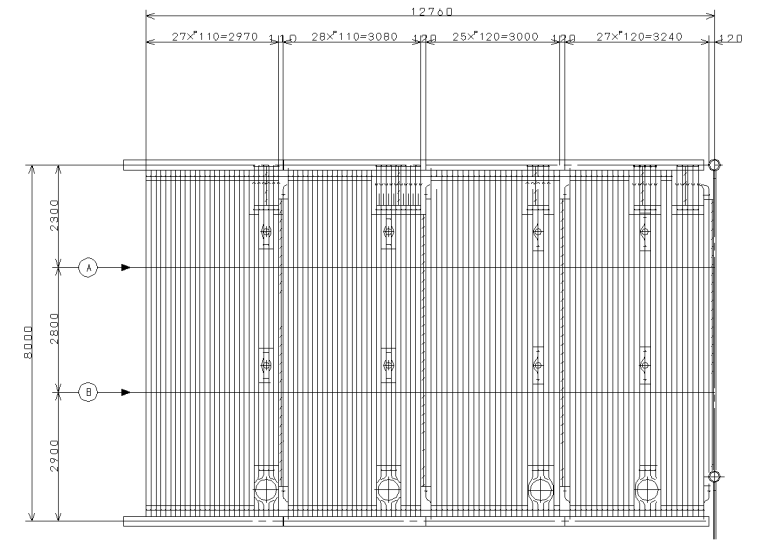
ボイラー前



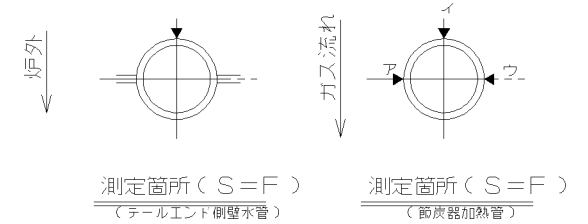
節炭器加熱管



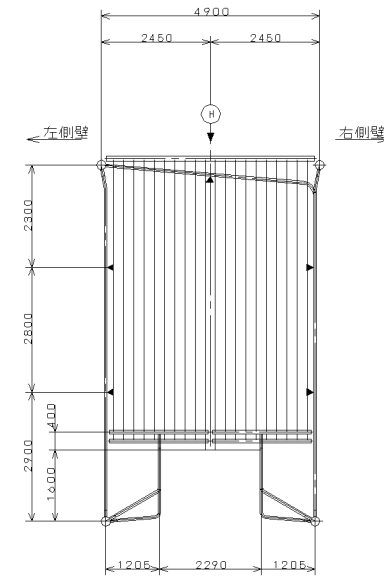
ボイラー前



テールエンド側壁水管



注 1. 「▲」印部は肉厚測定ライン(レベル)を示す.
2. 「▼」「×」印部は肉厚測定箇所を示す.



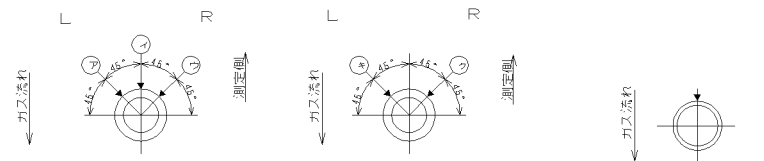
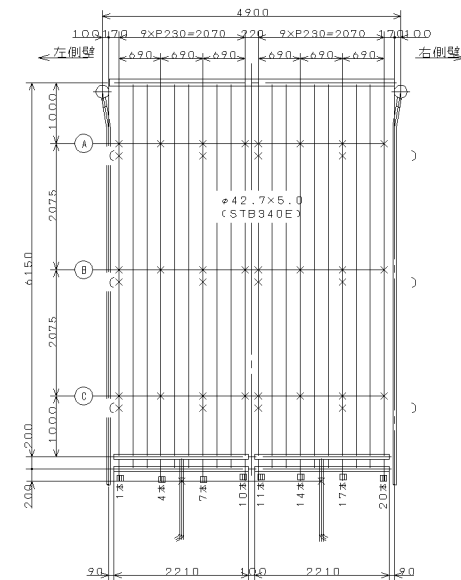
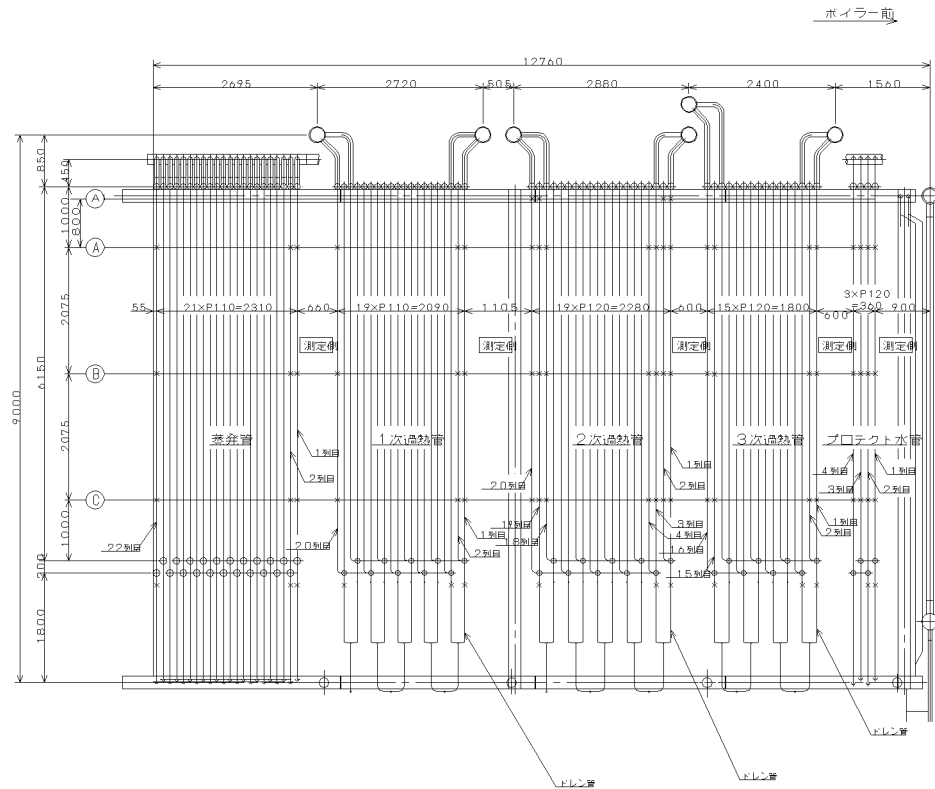
整備対象範囲
1・2号炉

複写厳禁

環境局環境事業部

件名
白石清掃工場1・2号焼却設備定期整備業務
図面名
ボイラー水管測定位置図(4/6)

課長	係長	審査	設計	製図	図番
					47



- 測定箇所**
- 1次過熱管の1列目、2次過熱管の1列目、20列目
 - 3次過熱管の1列目、16列目
 - プロテクト水管の1列目、4列目
 - 蒸気水管の1列目
- 測定箇所**
- 1次過熱管の2列目、20列目
 - 2次過熱管の2列目、3列目、4列目、18列目、19列目
 - 3次過熱管の2列目、15列目
 - プロテクト水管の2列目、3列目
 - 蒸気水管の2列目、22列目
- ドレン管測定箇所**

- 注
1. 位置を間違えないようにマーキング等の方法を考慮すること。
 2. ×、▼印は肉厚測定点とする。
 3. プロテクト水管は、それぞれの測定側より奥行き2本までを測定すること。

複写厳禁

整備対象範囲
1・2号炉

環境局環境事業部

件名
白石清掃工場1・2号焼却設備定期整備業務
図面名
ボイラ水管測定位置図(5/6)

課長	係長	審査	設計	製図	図番
					48