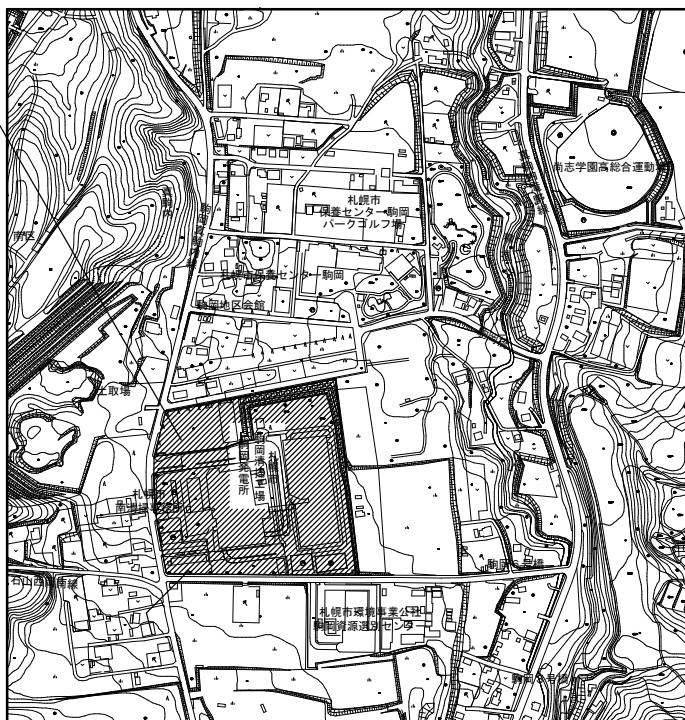
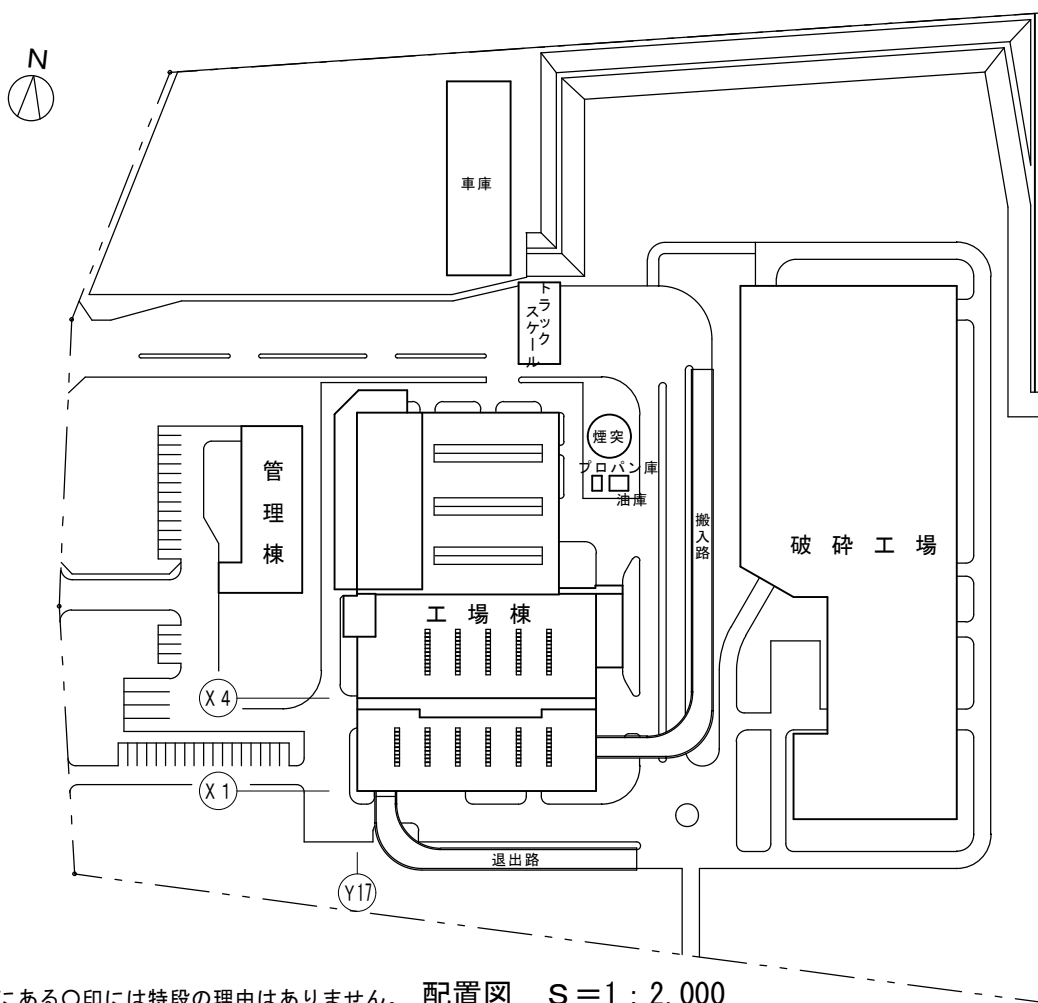


履行場所：札幌市南区真駒内602番地

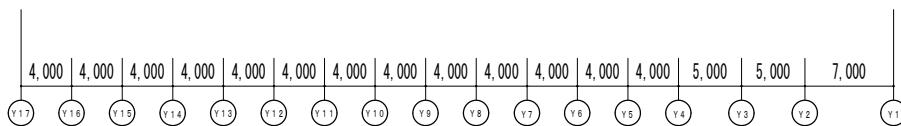
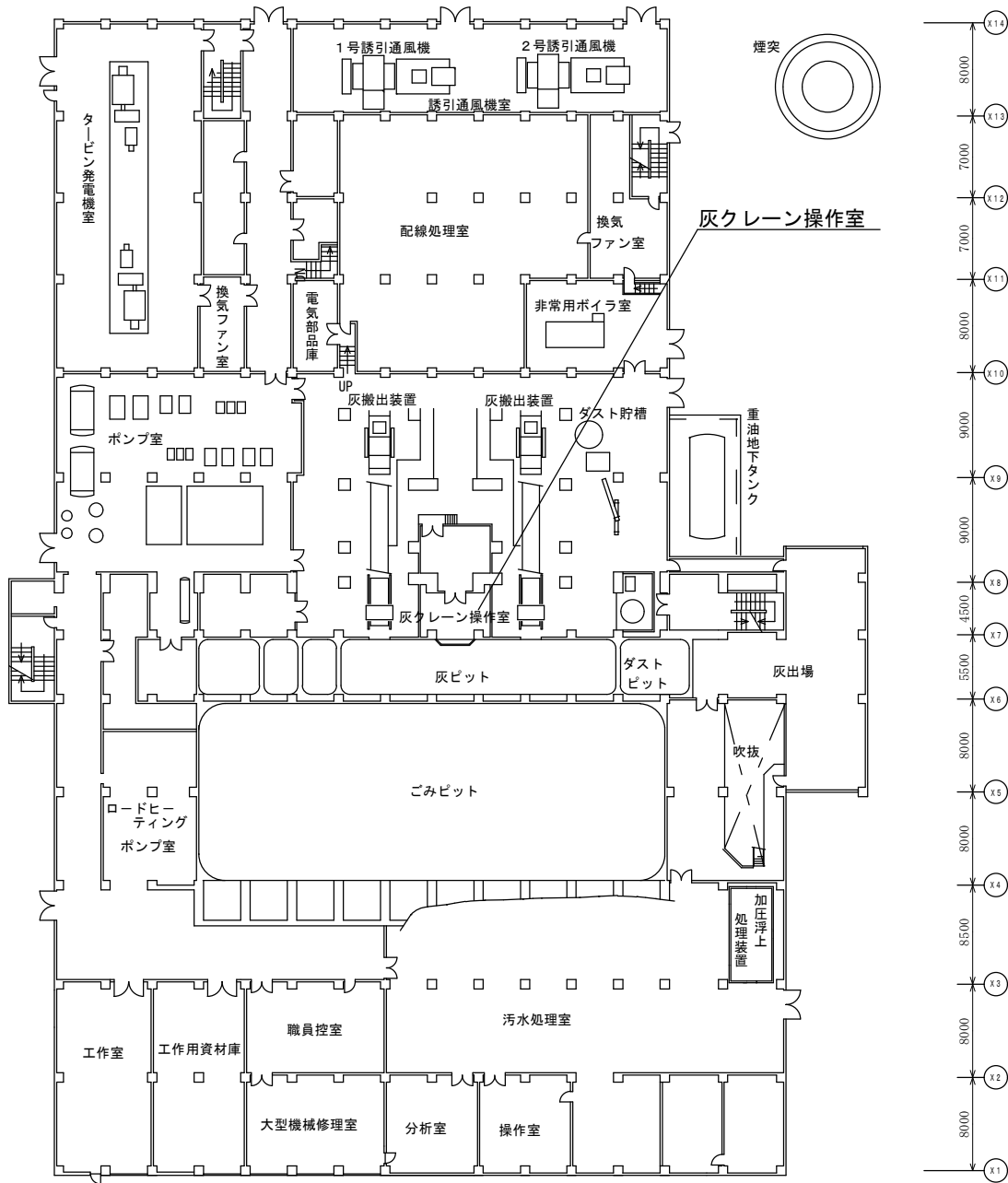


位置図 S=1:10,000



※部品番号にある○印には特段の理由はありません。 配置図 S=1:2,000

札幌市環境局環境事業部	課名	業務名	図番
	駒岡清掃工場	駒岡清掃工場クレーン設備整備業務	
	図面名	位置図、配置図	SCALE
			図示

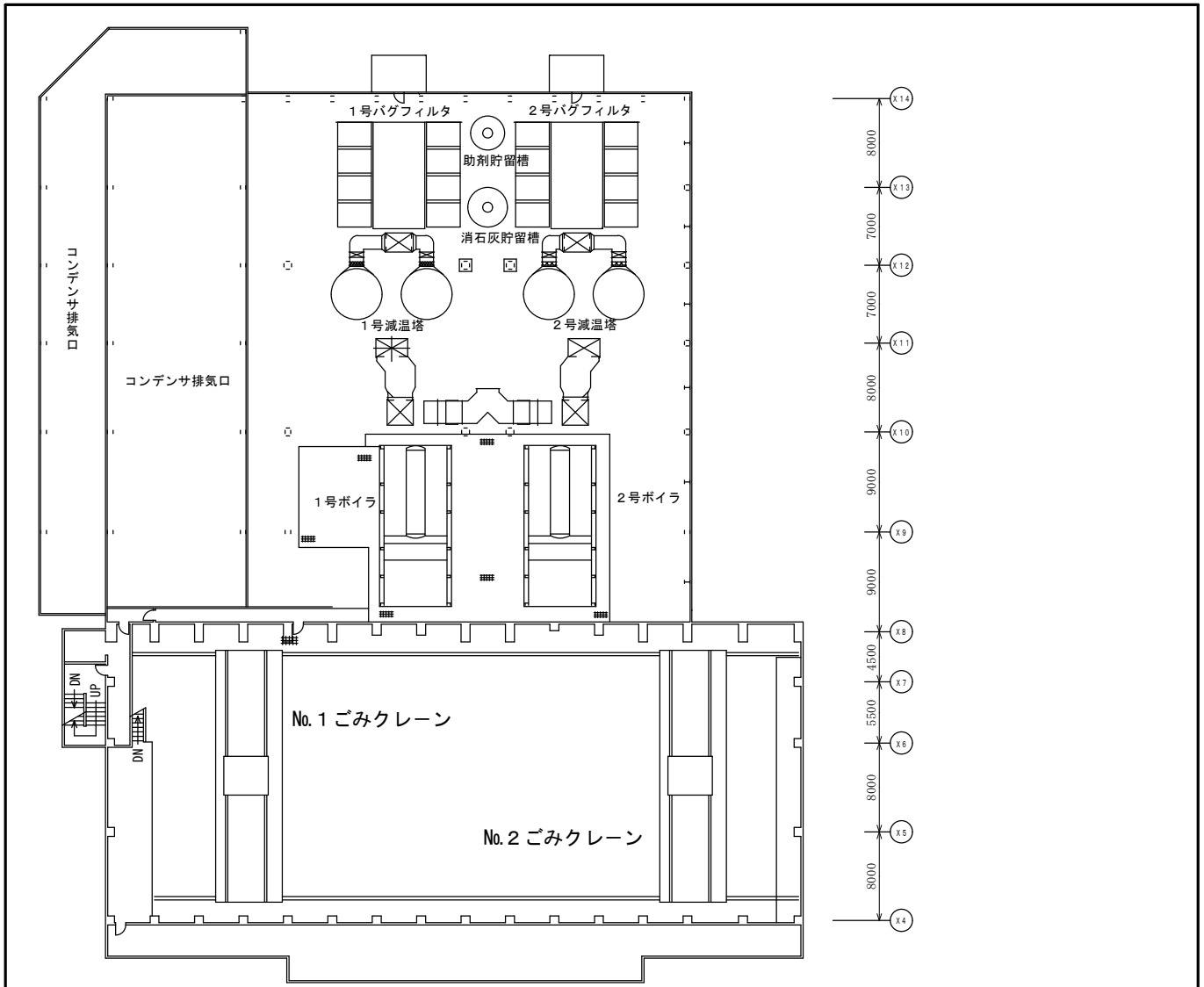


灰クリーン操作室機器

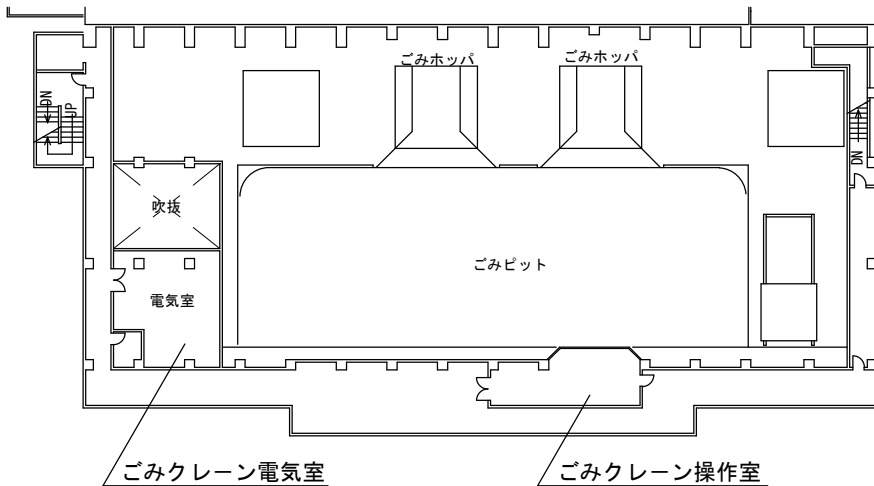
- ・ 共通保護盤
- ・ 巻上開閉制御盤
- ・ 走行制御盤
- ・ 補助リレー盤
- ・ 共通操作盤
- ・ 巻上開閉操作卓
- ・ 走行操作卓
- ・ 抵抗器
- ・ 中継ボックス
- ・ 走行放電抵抗器

札幌市環境局環境事業部

課名 駒岡清掃工場	業務名 駒岡清掃工場クレーン設備整備業務	図番 2
	図面名 1階平面図	



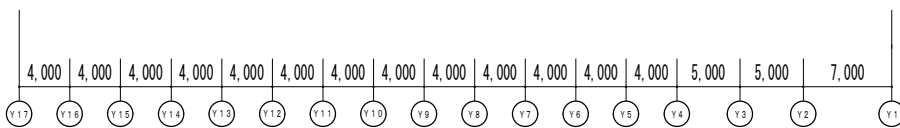
7階平面図

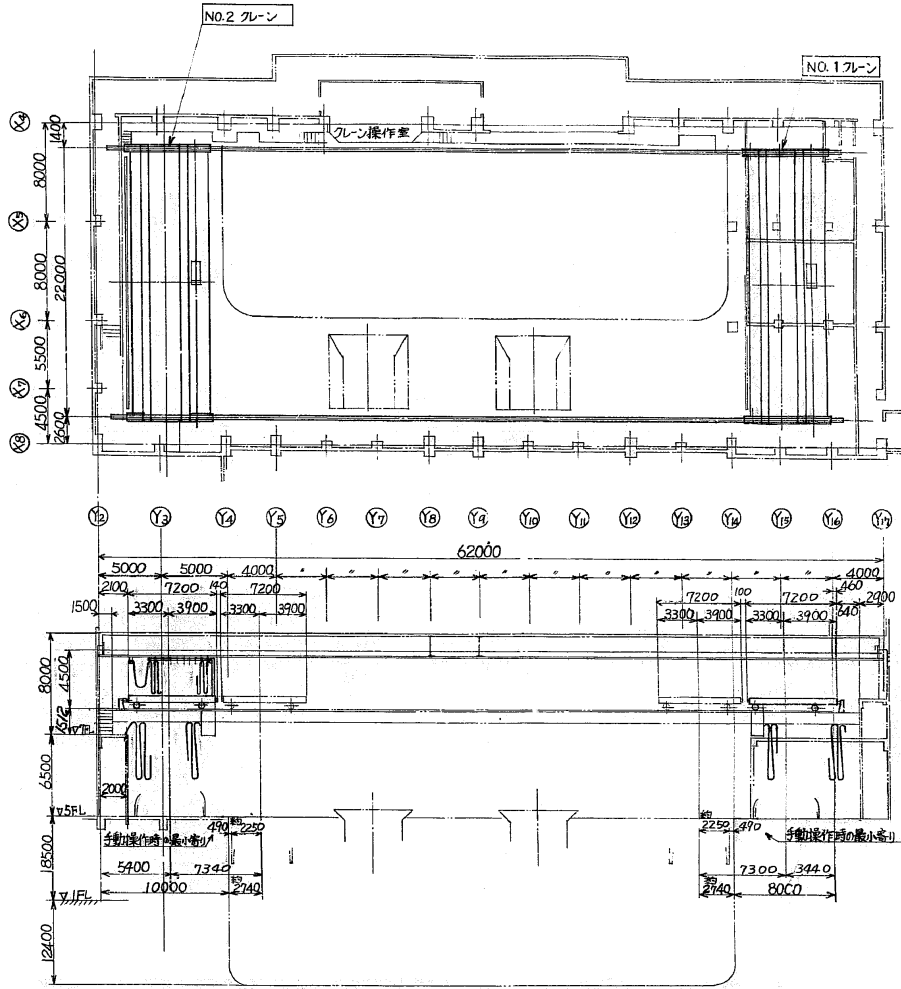


6階平面図

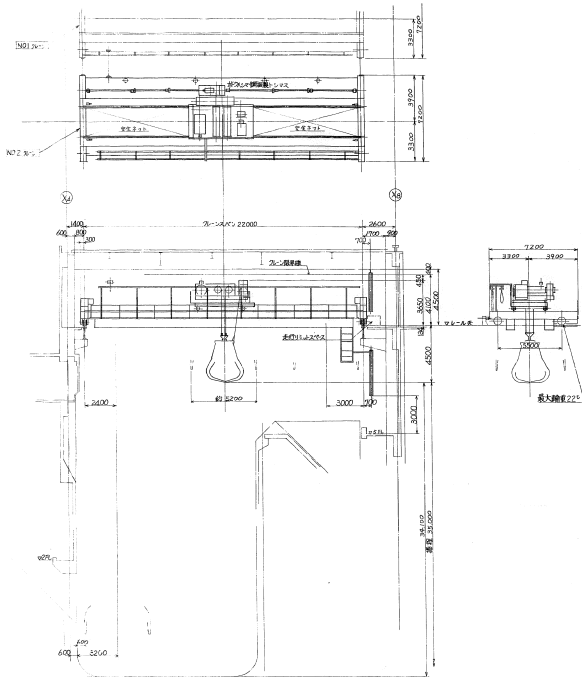
- ごみクレーン操作室機器
- ・ 共通操作盤
 - ・ 自動制御盤
 - ・ 横行走行操作盤
 - ・ 巻上開閉操作盤

- ごみクレーン電気室機器
- ・ 共用保護盤
 - ・ 巻上制御盤
 - ・ 巻上開閉制御盤
 - ・ 横行走行制御盤
 - ・ 補助リレー盤
 - ・ 放電抵抗器 (巻上)
 - ・ 放電抵抗器 (横行・走行)





走行部



横行部

札幌市環境局環境事業部

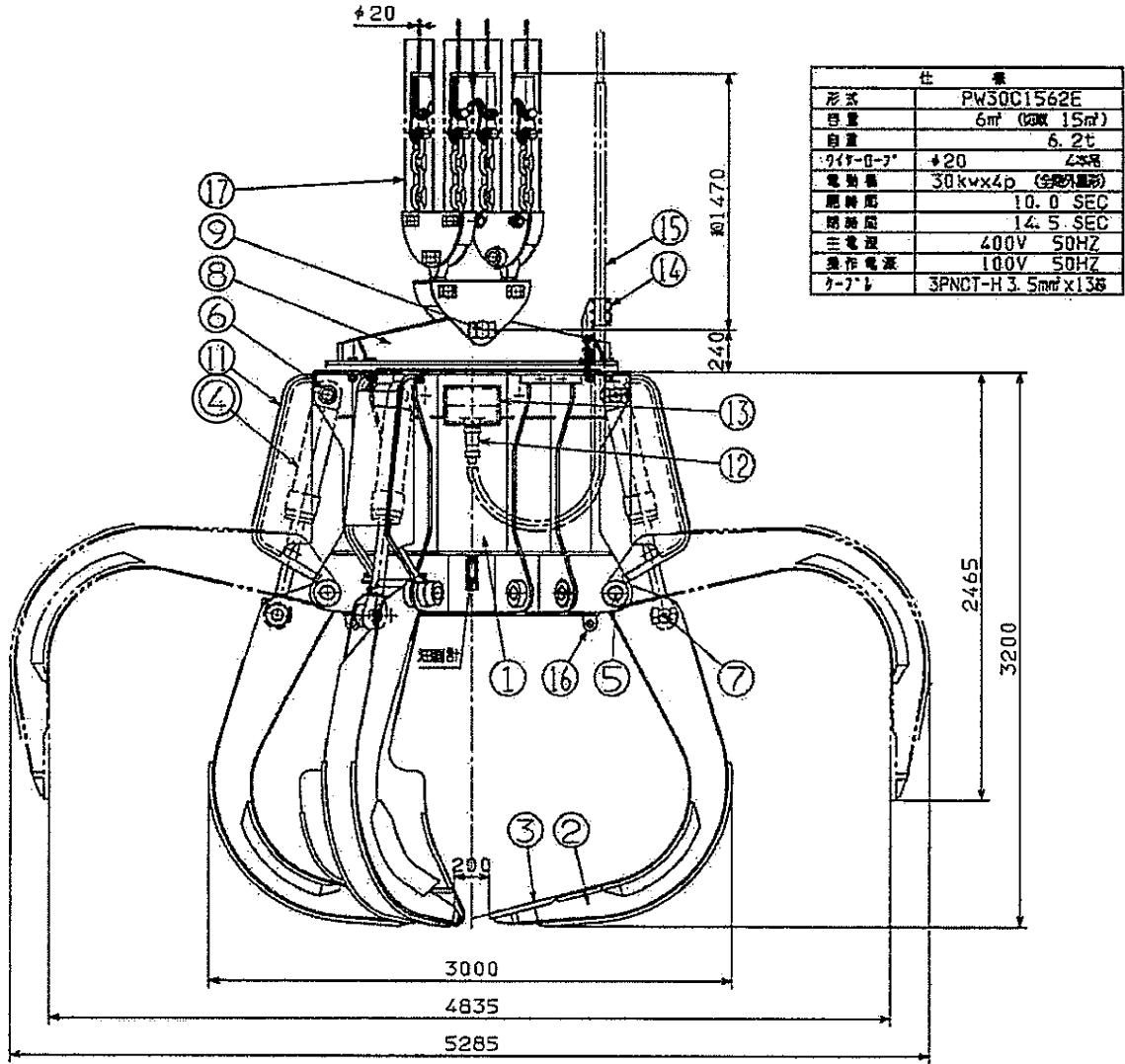
課名
駒岡清掃工場

業務名
駒岡清掃工場クレーン設備整備業務
図面名
ごみクレーン全体図

SCALE

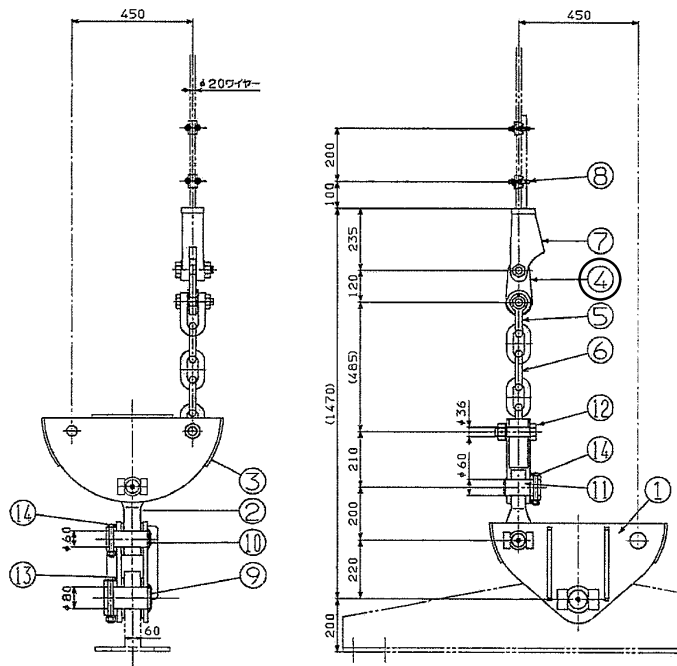
図番

4



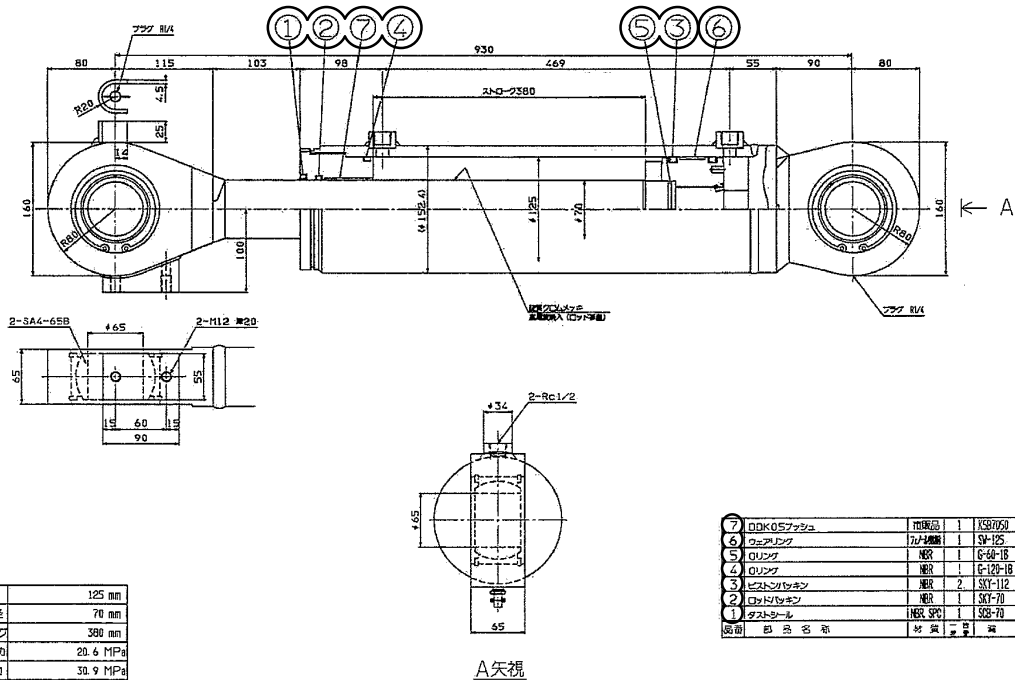
仕 様	
形式	PW30C1562E
容量	6m ³ (取込 15m ³)
自重	6.2t
吊り高	φ20
電動機	30kw×4p (総外周形)
開閉時間	10.0 SEC
閉鎖時間	14.5 SEC
三相電圧	400V 50HZ
操作電圧	100V 50HZ
ケーブル	3PNCCT-H 3.5mm ² ×13芯

17	吊り具保護ホース	PVC	4	150×1m	13	給電口	SS400	1	6	シリンダピン上	SCM440	6	
16	吊りピース	SS400	4		12	ケーブルコネクタ (再使用)		1	5	メインピン	SCM440	6	
15	保護ホース		1	(再使用)	11	シリンダガード	SS400	6	4	油圧シリンダ		6	
14	ケーブル引込み具	SS400	1		10	点検口	SS400	2	3	ツメ	SCM440	6	
					9	センターピン	S45C-H	1	2	シェル	HIS 5540	6	
					8	吊りビーム	SM490	1	1	フレーム	SM490 SS400	1	
					7	シリンダピン下	SCM440	6	品番	部品名	材質	数量	備 考



15	ワイヤロープ		4	φ20 鋼線ロープ φ20×16.0mm φ20×16.0mm
14	M16×120Lボルト	SUS	4	リナット付
13	M20×160Lボルト	SUS	1	リナット付
12	ピンφ6	SK50-H	4	
11	ピンφ6	SK50-H	2	
10	ピンφ6	SK50-H	2	
9	ピンφ8	SK50-H	1	
8	ワイヤクランプ	SK50-H	8	ワイヤφ20用
7	ワイヤソケット	SK50-H	4	ワイヤφ20用
6	2段チェーン	K3050	4	4リンク
5	TAI110 スーパーアロイチャックル	TKA05	4	φ110
4	鋼線ロープ	SK50-H	4	
3	ハンガーB	SK500	2	
2	ハンガーA	SK500	2	
1	ハンガーA	SK500	1	
部品名		材質	数量	備考

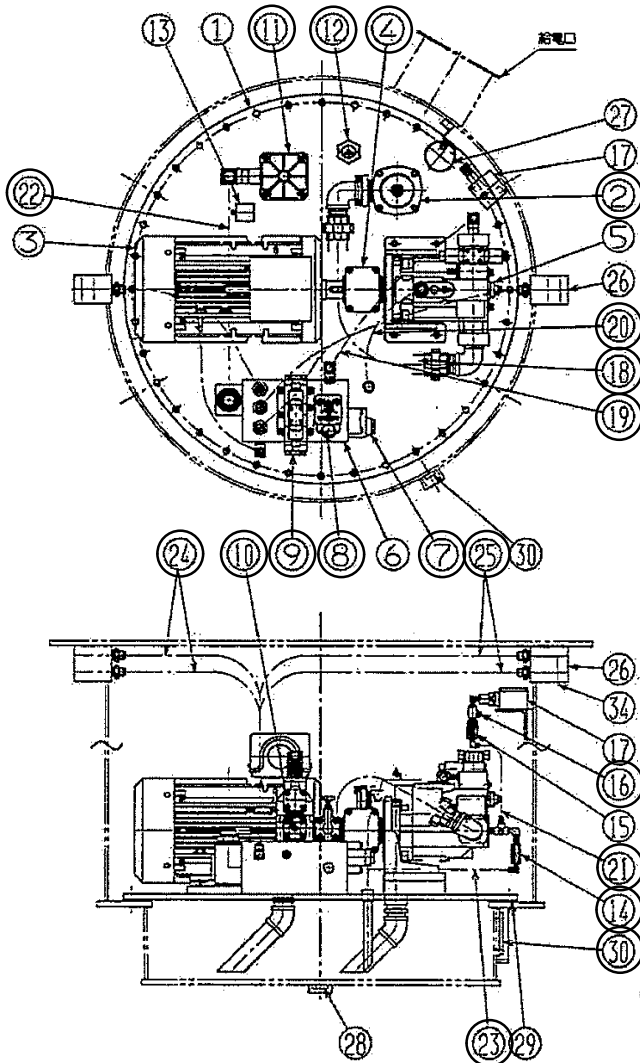
吊金具組立図



仕様	内径	125 mm
	ロッド径	70 mm
	ストローク	380 mm
	標準使用圧力	20.6 MPa
	耐圧力	30.9 MPa
	作動油	一般鉱物性作動油
機	質量	約83 kg

7	DDK05ワッシャー	材質	1	SK500
6	コイルリング	材質	1	SK500
5	Oリング	規格	1	E-68-18
4	Oリング	規格	1	E-128-18
3	ピストンパッキン	規格	2	SKY-112
2	ロッドパッキン	規格	1	SKY-70
1	ダストシール	規格	1	SKY-70
部品名		材質	数量	備考

油圧シリンダ組立図



34	圧力取出口	ネジ	2	180-S2 000
33	高圧ホース		2	WP210-1/2"
32	高圧ホース		2	WP210-1/2"
31	高圧ホース		2	WP210-1/2"
30	漏れ防止付油圧計		1	新0-2
29	ユニットバッキン		1	ネアレン
28	ドレンプラグ		1	3/4"
27	駆動油吐出	OFRON	1	RLMJ
26	ポートブロック		2	SS400
25	高圧ホース		2	WP210-3/4"
24	高圧ホース		2	WP210-3/4"
23	中圧ホース		1	WP70-1/4"
22	中圧ホース		1	WP70-1-1/2"
21	高圧ホース		1	WP210-1/4"
20	中圧ホース		1	WP70-3/4"
19	高圧ホース		1	WP210-1"
18	ユニオン付フレキシブルチューブ		1	2"
17	圧力スイッチ	本子興業	1	SZ400PF
16	ジョイントダンパ	ASK	1	PSD-2
15	ラインフィルタ	ヤマシン	1	AS71100
14	エアリートオフバルブ	不二鋼	1	CAB-T02-A-11
13	サーモスイッチ	RT-トウキ	1	EAC-4L
12	注油口付エアブリーザ	増田	1	XSA-C50T-Y10-P
11	リターンフィルタ	増田	1	FRS12-C0S-S-12T
10	カウンタバラン弁	広瀬	1	FX08-06-B-07-21
9	電磁/パイロット弁	不二鋼	1	DSS-06A-05-AGR-01-22
8	リリーフ弁	油研	1	RG-05-32
7	チェック弁	油研	1	CR2-06-04-50
6	マニュアルドブロック		1	SS400
5	可変容量注圧ポンプ	不二鋼	1	PZS-4A-100R/4S1-4C30A
4	チェーンカップリング	橋本	1	CR6016
3	電動機		1	30kW-4P 座外型
2	サクションフィルタ	不二鋼	1	FR-16A-150V-1P
1	ベース		1	SS400
品番	部品名	メーカー	数量	備 考

札幌市環境局環境事業部

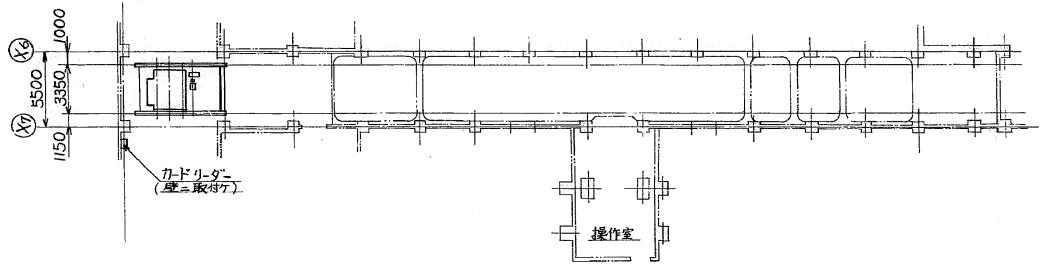
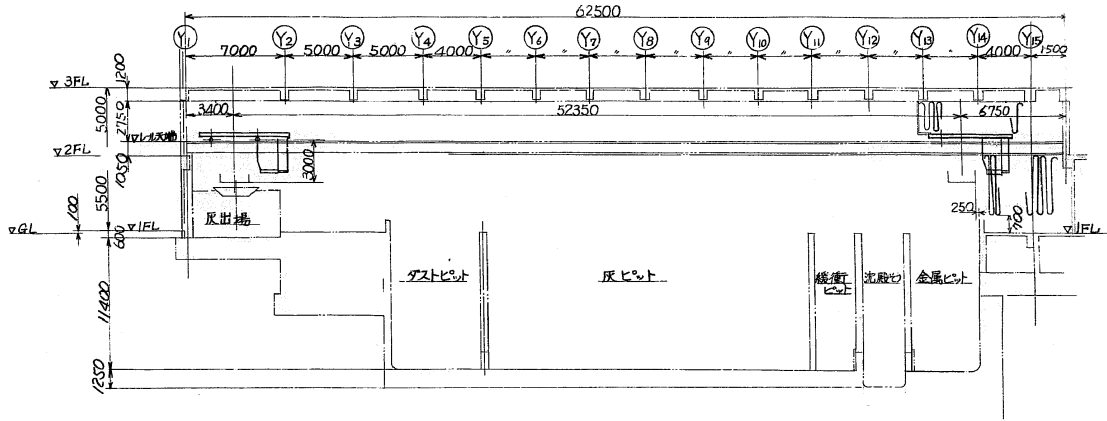
課 名
駒岡清掃工場

業務名
駒岡清掃工場クレーン設備整備業務
図面名
ごみクレーンバケット
油圧ユニット

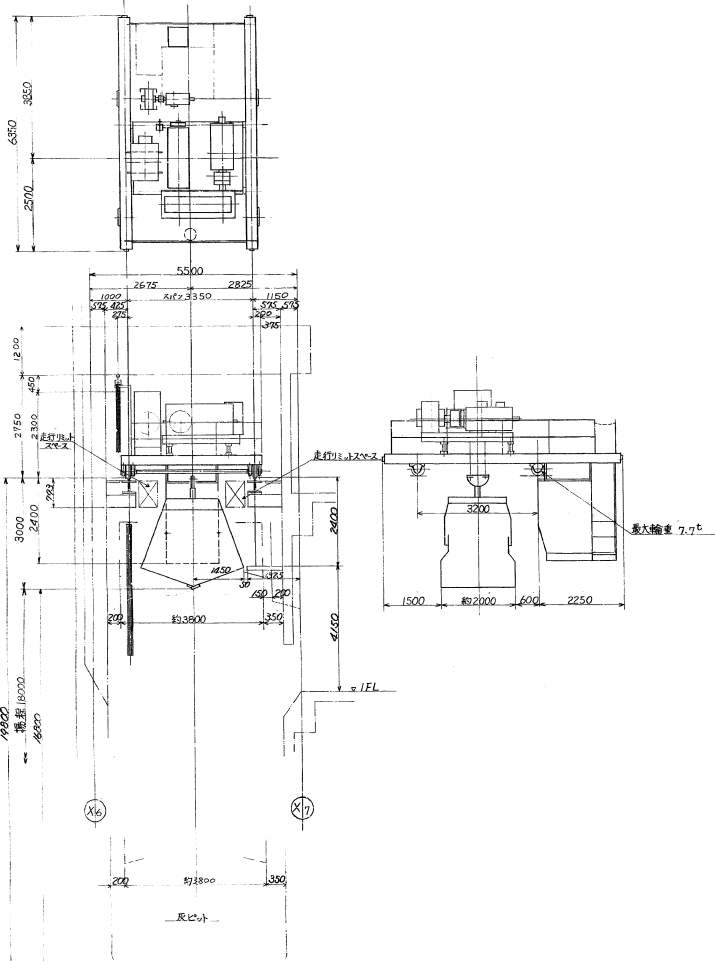
SCALE

図 番

7

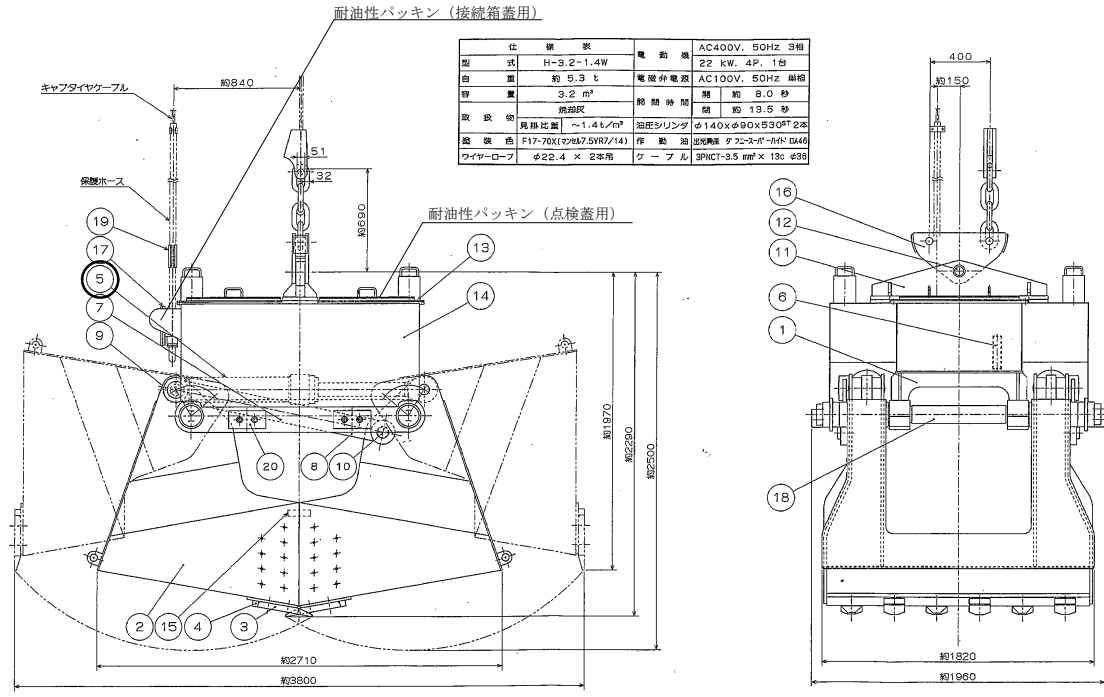


走行部



トロリ部

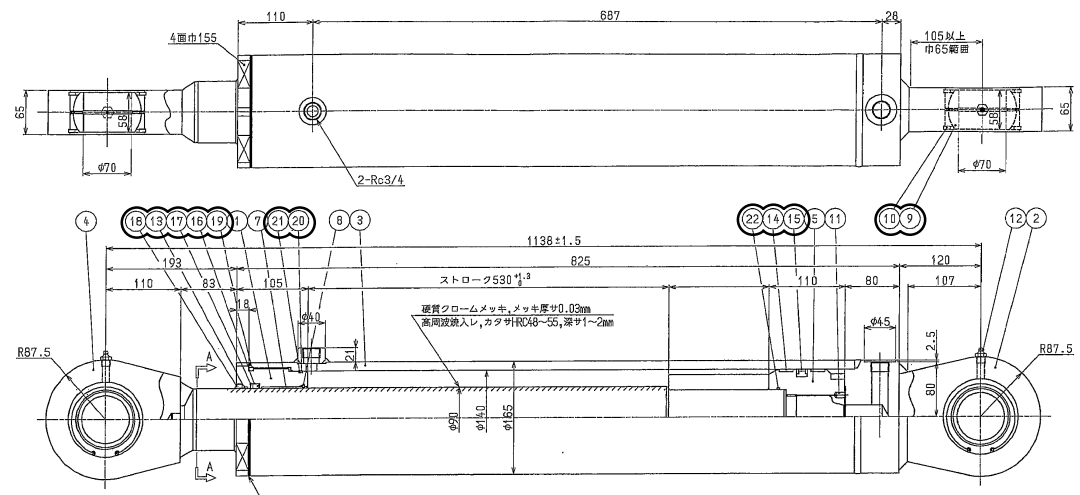
札幌市環境局環境事業部	課名	業務名	図番
	駒岡清掃工場	駒岡清掃工場クレーン設備整備業務	8
		図面名	SCALE
		灰クレーン全体図	_____



仕様表	電動機	AC400V, 50HZ 3相	
型式	H-3.2-1.4W	22 kW, 4P, 1台	
自重	約 5.3 t	電機弁電源	
容積	3.2 m³	AC100V, 50HZ 単相	
取込物	廃油	閉鎖時間	
見掛比重	~1.4 t/m³	閉鎖	約 8.0 秒
蓋板色	F17-70X(シボ7.5VR2/14)	開鎖時間	約 19.5 秒
ワイヤロープ	φ22.4 × 2本用	油圧シリンダ	φ140×φ90×530T 2本
		油圧機器	タンス型・油圧 DM46
		ケーブル	3P/CT-3.5 mm² × 13c φ38

20	ゴムパット	ゴム	4	13	ガード上板カバー	SS400	1s	6	潤滑計付油面計	1	新O-3型
19	ケーブル押え	SS400	1	12	席下用ピン	S45C	1	5	油圧シリンダ	2	φ140×φ90×530t
18	主軸	S45C	2	11	席下材	SS400	1	4	爪ストッパ	SS400	6
17	端子箱	SS400	1	10	コネクティングハービン	SUS420	2	3	爪	SCV440	6
16	席下金具	SS400	1s	9	シリンダピン	SUS420	各2	2	バケット	HSS S45C S45C	1s
15	バケットガイド	SS400	2	8	コネクティングバー	SS400 HT590	2	1	ガード	SS400	1s
14	側面カバー	SS400	2	7	サイド軸受	HT590	2				

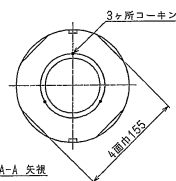
灰クレーンバケット



注記
1. 符号 ② ハ外周溝磨削(スリーブとφ2001+2105C相当)ヲ施シ、
装着後3ヶ所コーキングノト。

注) 購入品については、相用品にて対応する場合も有ります。

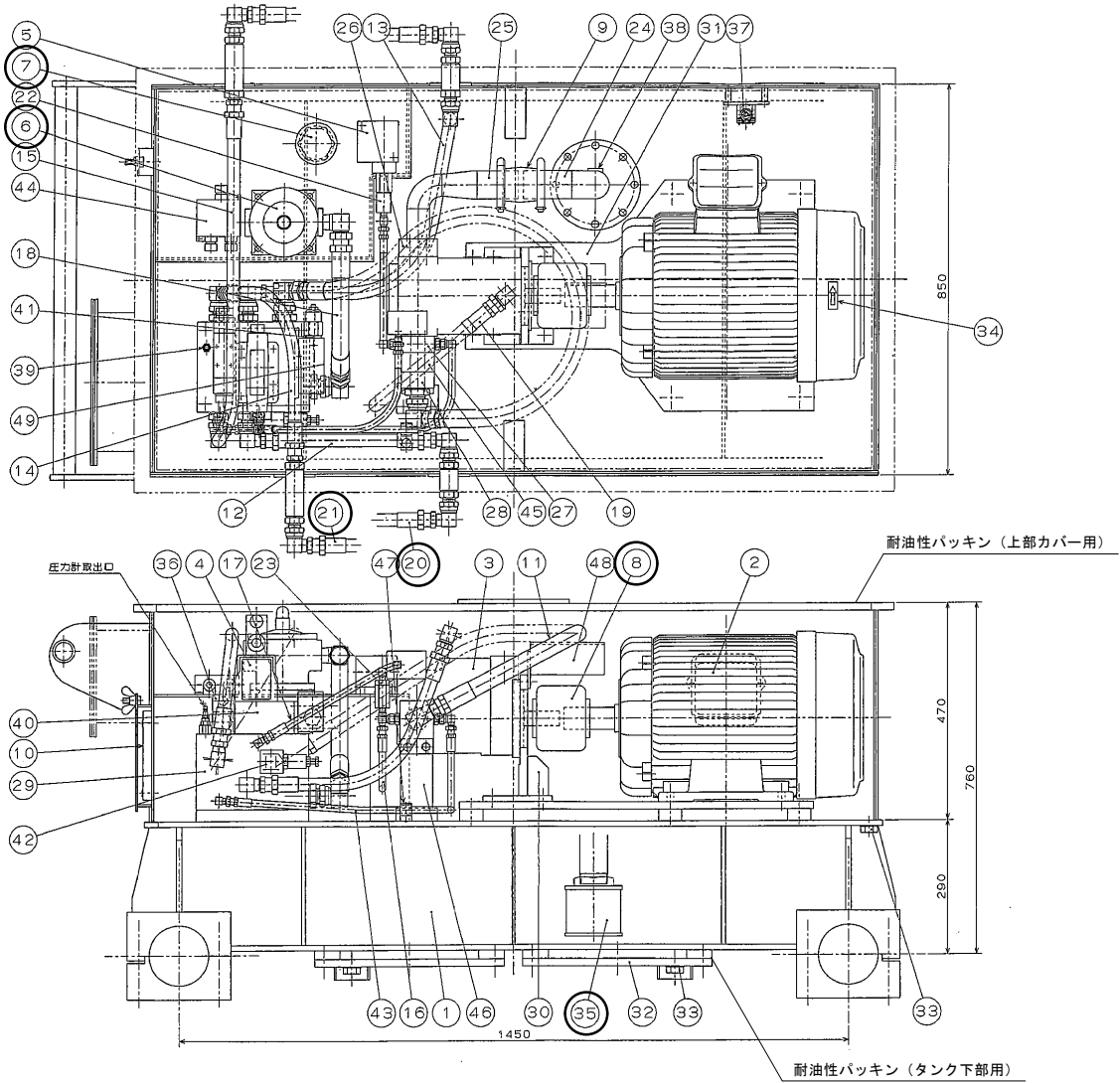
シリンダサイズ	140x90x530
定額圧力	21.0MPa
最高圧力	21.0MPa
吐出力	323289 N
定額吐出力	189873 N
定額吐出圧力	81.0MPa
使用温度範囲	-10° ~ +60°C
塗装色	
手取法	
総重量	127 kg
取付数	2 本



7	プッシュ	1	材質メタリ	KEP9080相用品
5	ピストン	1	S45C	
4-2	ロッドシリンダ	1	SS400	
4-1	ピストンロッド	1	SS400	
4	ピストンロッド	1	S29C	
3-2	ボス	1	S29C	
3-1	シリンダチューブ	1	SINMHC	
3	シリンダチューブ	1	SINMHC	
2-2	ヘッドシリンダ	1	SS400	
2-1	ヘッドカバー	1	S29C	
2	ヘッドカバー	1	S29C	
1	ロッドカバー	1	S45C	

油圧シリンダ組立図

札幌市環境局環境事業部	課名	業務名	図番
	駒岡清掃工場	駒岡清掃工場クレーン設備整備業務	9
	図面名	SCALE	
	灰クレーンバケット 油圧シリンダ組立図		



25	吸込パイプ(2)	STPG	1	
24	吸込パイプ(1)	STPG	1	
23	ラインフィルタ	購入品	1	SS-02-31
22	圧カスイッチ用ダンパー	"	1	PSD-2
21	高圧ゴムホース	"	2	OMB20F-12 1005x1005
20	"	"	2	OMB20F-12 1005x1005
19	"	"	1	NWP140-19 1005x1005
18	"	"	1	NWP140-25 1005x1005
17	"	"	1	OMB20F-04 1005x1005
16	"	"	1	OMB20F-04 1005x1005
15	"	"	1	OMB20F-12 1005x1005
14	"	"	1	OMB20F-12 1005x1005
13	"	"	1	OMB20F-12 1005x1005
12	"	"	1	OMB20F-12 1005x1005
11	高圧ゴムホース	"	1	OMB20F-12 1005x1005
10	油面計	"	1	新O-3
9	ニュープレックス マスターカップリング	"	1	M1600-200-0400
8	チェーンカップリング	"	1	CR-6018J
7	注油口付エアブリーザー	"	1	MSA-C50T-V-1, O-F
6	リターンフィルタ	"	1	VLR10-40P-S
5	圧カスイッチ	"	1	SZ400PF
4	電磁パイロット切換弁	"	1	DSS-604-C5 -AGR-C1-22
3	油圧ポンプ	"	1	PZS-38-70N4 -4642A
2	電動機	購入品	1	22kW, 4P, 屋内
1	ガード(タンク)	SS400	1	
部番	部品名称	材質	数量	摘要

49	カンバラ弁ブロック	ダンスパー E-2	1	
48	ホースサポート	SS400	1	
47	ホース押え	SS400	1	
46	フランジサポートブラケット	SS400	1	
45	インラインチェックバルブ	購入品	1	HIC-SA32-B-04-12
44	ジョイボックス	購入品	1	JB-W311
43	高圧ゴムホース	購入品	1	OMB20F-04 1005x1005
42	リリーフ弁	購入品	1	MVP6C
41	カウンタバランス弁	購入品	1	E2A055
40	電磁弁ブロック	ダンスパー E-C	1	
39	圧力計取出口ニップル	購入品	1	70-358-6152
38	油漏検出装置	購入品	1	CW-7型
37	転倒検出装置	購入品	1	8LS152-J
36	電磁切換弁	"	1	SS-601-C4 -GR-C1-31
35	サクションフィルタ	購入品	1	SFT-18
34	回転方向指示板	アルミステッカー	1	
33	ドレーンプラグ	C9604BD	3	
32	下部カバー	SS400	2	
31	台板	"	1	
30	ポンプ取付ブラケット	SS400	1	
29	マニホールドブロック	ダンスパー E-C	1	
28	ポンプ吐出フランジ(2)	SS400	1	
27	ポンプ吐出フランジ(1)	SS400	1	
26	ポンプ吸込フランジ	購入品	1	1H03J-200120

札幌市環境局環境事業部

課名	業務名	図番
駒岡清掃工場	駒岡清掃工場クレーン設備整備業務	10
図面名	灰クレーンバケット 油圧ユニット	SCALE