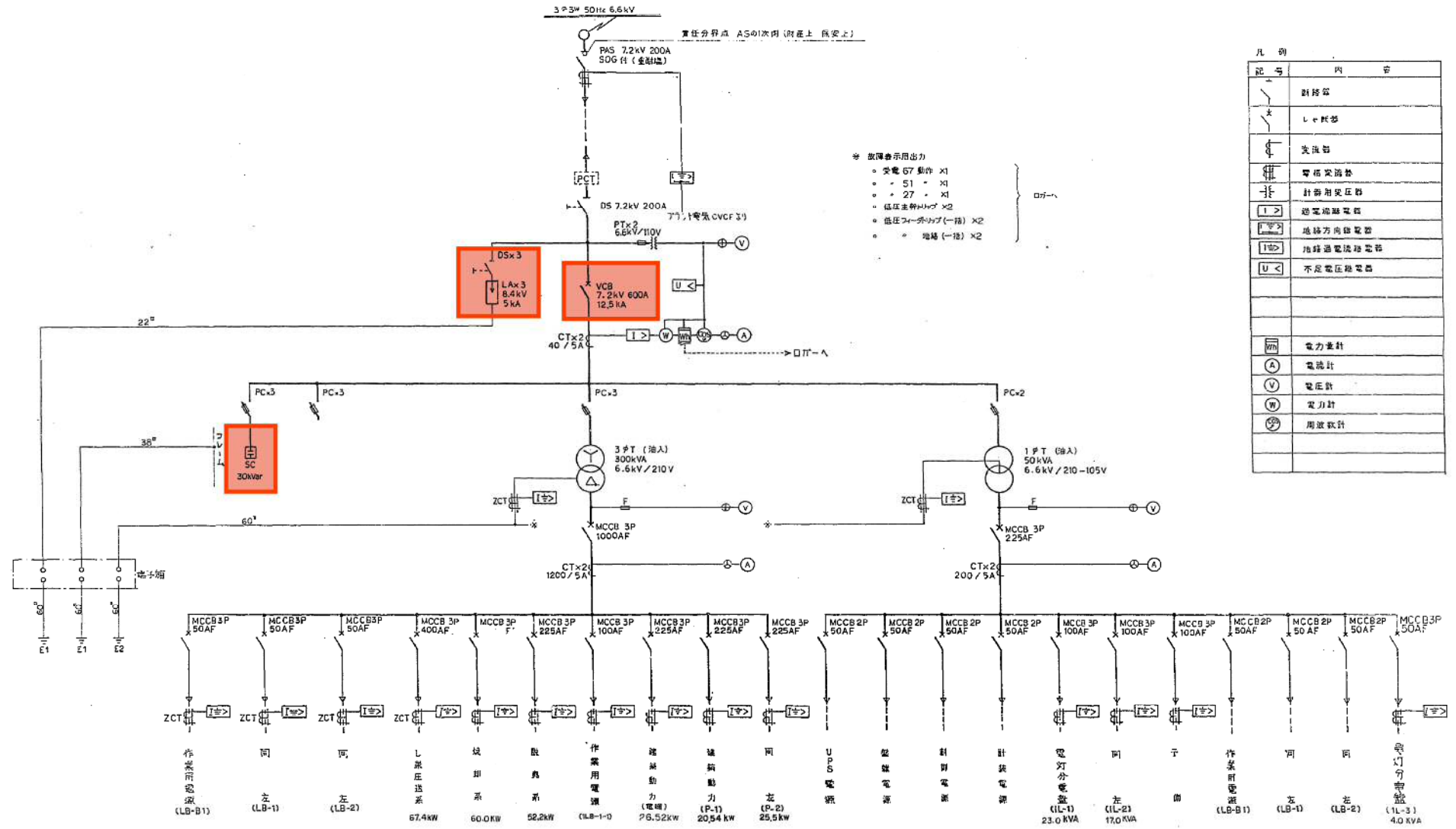


■ 作業対象：高圧受電盤

クリーンセンター高圧真空遮断器ほか修繕

記号	内容
	開閉器
	レオリアクター
	変圧器
	電圧調整器
	計器用変圧器
	過電流継電器
	地絡方向継電器
	地絡過電流継電器
	不足電圧継電器
	電力計
	電流計
	電圧計
	電力計
	周波数計

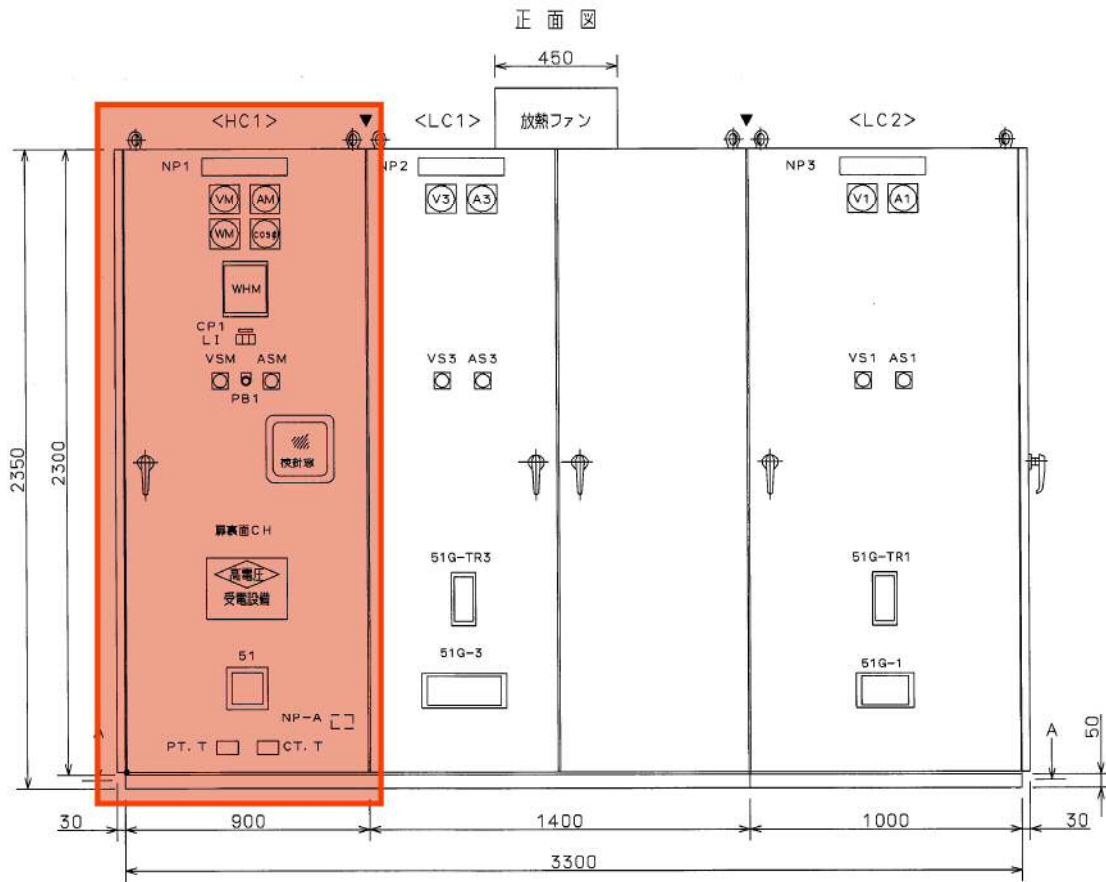


- ※ 故障表示用出力
- ・ 受電 67 動作 X1
  - ・ 51 X1
  - ・ 27 X1
  - ・ 低圧主幹リフト X2
  - ・ 低圧リフトリフト (一階) X2
  - ・ 地絡 (一階) X2

3φ合計 252.76 kW  
1φ合計 440kVA

- 対象機器：
- 高圧真空遮断器 1台
  - 高圧断路器 1台
  - アレスタ 1台
  - 高圧進相コンデンサー 1台

### クリーンセンター高圧真空遮断器ほか修繕



NP仕様 (315×63×t5)  
 アクリル製 白地 黒文字 貼付

NO	記入文字
1	高圧受電盤
2	低圧動力盤
3	低圧電灯盤
4	

(正背面共)

CP仕様 (50×12.5×t2)  
 アクリル製 白地 黒文字 貼付

NO	記入文字
1	VCB
2	
3	
4	
5	

LI仕様 (AP35-T3)

切	トリップ	入
G	O	R

■ 作業対象：高圧受電盤

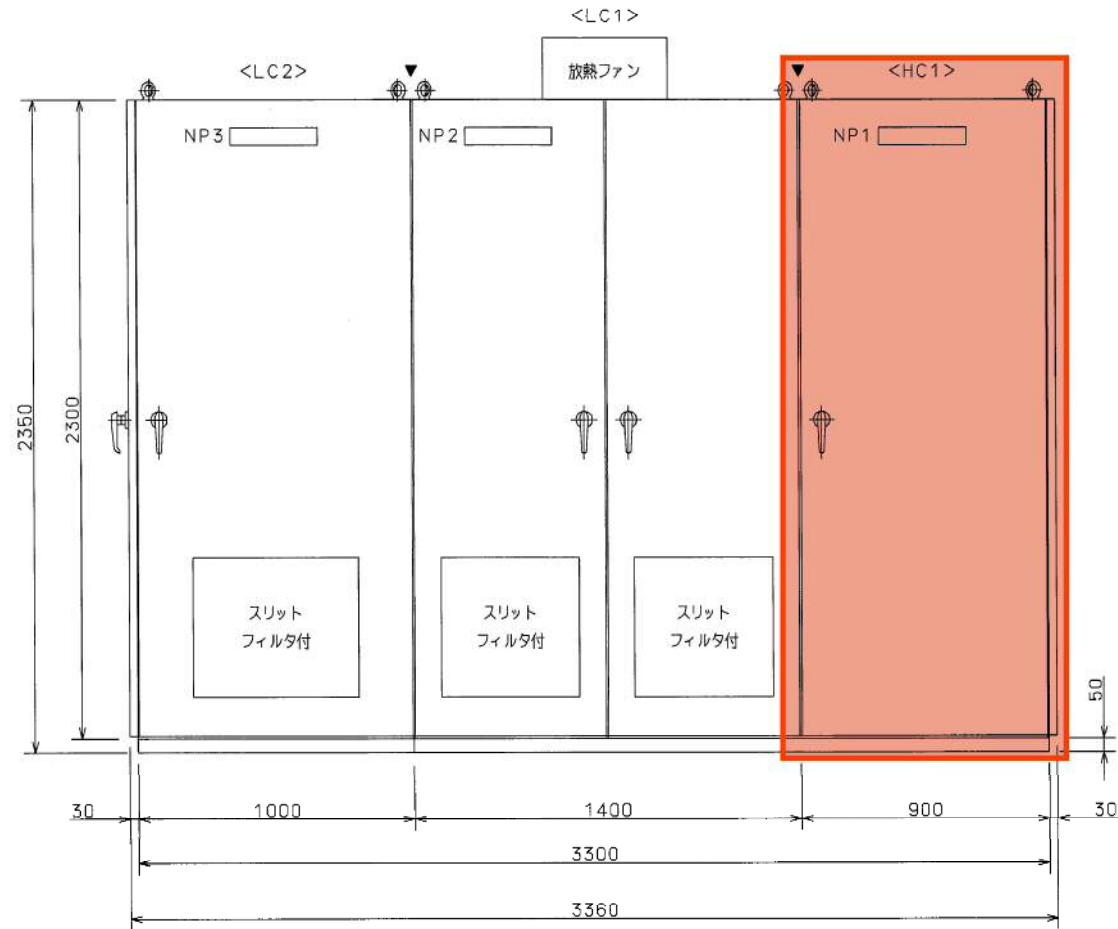
### クリーンセンター高圧真空遮断器ほか修繕

図番  
3/8

承認	検図	設計	製図	HSW3330	第三角法	尺度	単位	図番
				高圧キュービクル 外形図(1)			mm	

3A01-01

背面図

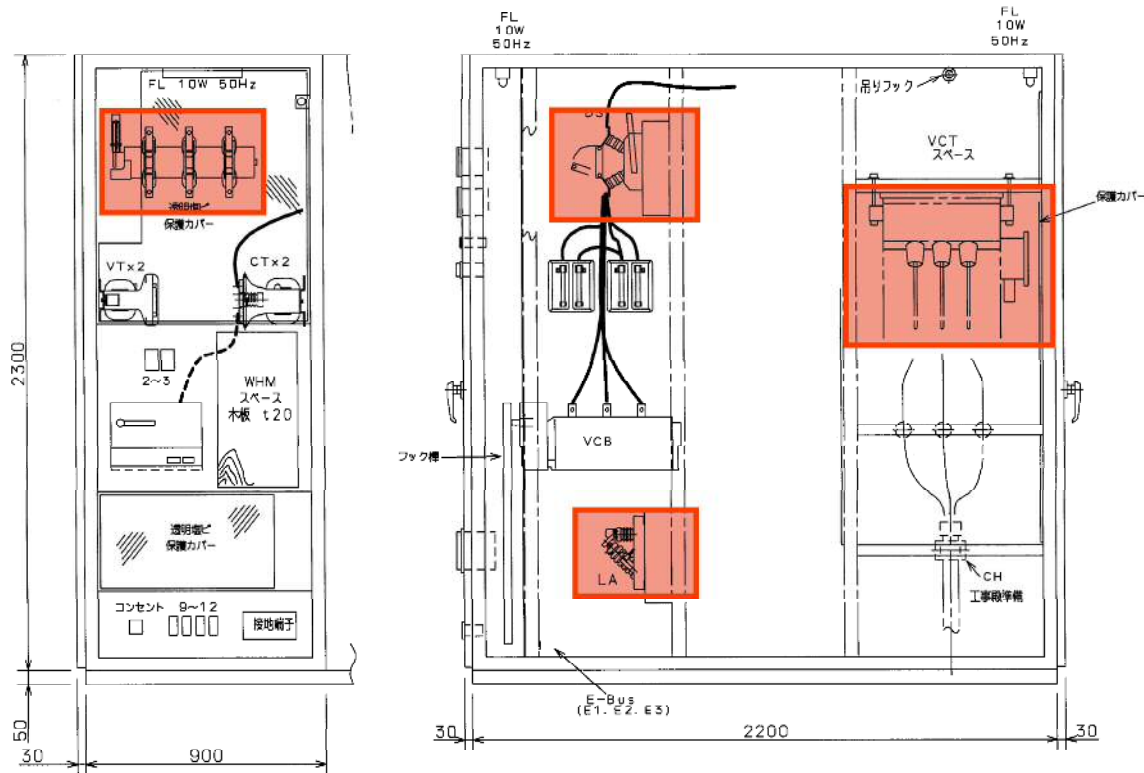


■ 作業対象：高圧受電盤

クリーンセンター高圧真空遮断器ほか修繕

図番  
4/8

3A01-02 封 用	承認	検図	設計	製図	HSW3330	第二角法	尺度	単位	図番
					高圧キュービクル 外形図(2)			mm	



NO.	Dev	型式	定格
1			
2	27T	H3BH-8 (s)	AC100V
3	51X	MY4N	AC100V
4	DS	V3-2	7.2kV 200A 14kA
5	VCB	HA12B-H5	7.2kV 600A 12.5kA
6	VT	PECT-6FA/100	6600/110V 100VA
7	CT	CEC1-6E/50	50:5A 25VA
8	LA	CA-6H	8.4kV 2.5kA
9	EFPAS	BaC-3	3A 100kA
10	EF01	BaC-3	3A 100kA
11	EF03	BaC-3	3A 100kA
12	EFCON	BaC-5	5A 100kA
13			

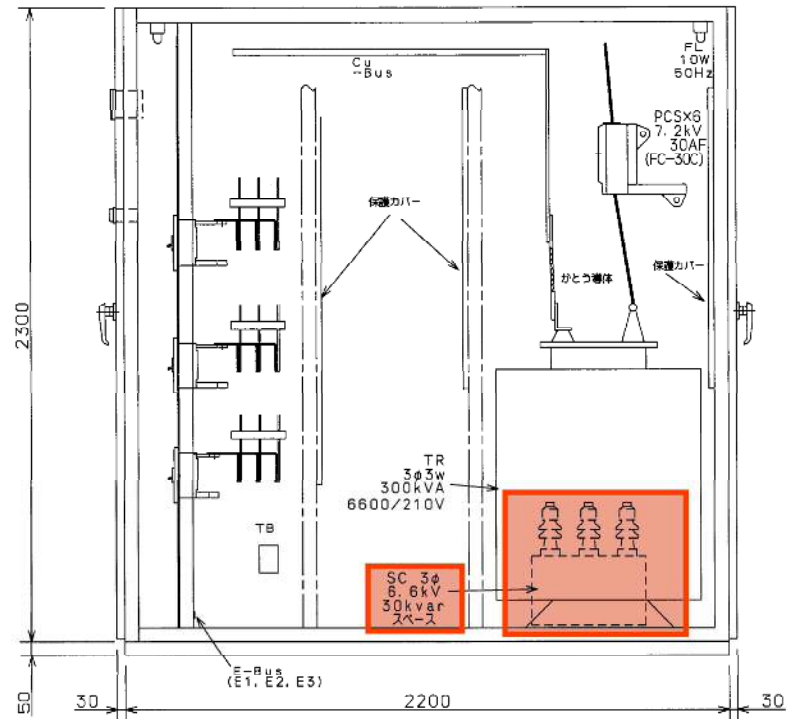
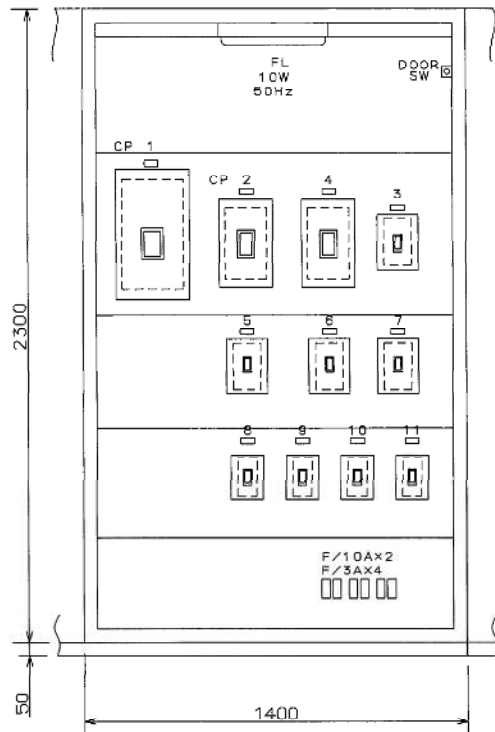
■ 対象機器：高圧真空遮断器 1台  
 高圧断路器 1台  
 アレスタ 1台

### クリーンセンター高圧真空遮断器ほか修繕

図番  
5/8

3A01-05

承認	検図	設計	製図	HSW3330	第二角法	尺度	単位	図番
				高圧キュービクル 外形図(5)			mm	



CP仕様 (50×12.5×t2)  
 アクリル製 白地 黒文字 貼付

CH	Dev	型式	定格	記入文字
1	MCCB 300	S1003	3P1000AF/1000AT 85kA	動力主幹
2	MCCB 301	EA403B	3P 400AF/ 400AT 35kA	し尿圧送系
3	MCCB 302	EA203B	3P 225AF/ 225AT 30kA	焼却系
4	MCCB 303	EA403B	3P 400AF/ 350AT 35kA	脱臭系
5	MCCB 304	EA203B	3P 225AF/ 175AT 30kA	建築動力 (電気暖房盤)
6	MCCB 305	EA203B	3P 225AF/ 175AT 30kA	建築動力 (P-1)
7	MCCB 306	EA203B	3P 225AF/ 175AT 30kA	建築動力 (P-2)
8	MCCB 307	EA103B	3P 100AF/ 100AT 25kA	予備
9	MCCB 308	SA53R	3P 50AF/ 50AT 25kA	作業用電源 (LB-B1)
10	MCCB 309	SA53R	3P 50AF/ 50AT 25kA	作業用電源 (LB-1)
11	MCCB 310	SA53R	3P 50AF/ 50AT 25kA	作業用電源 (LB-2)
12				
13				
14				

予備はCHとします  
 フレーム背面側はCHを取付します

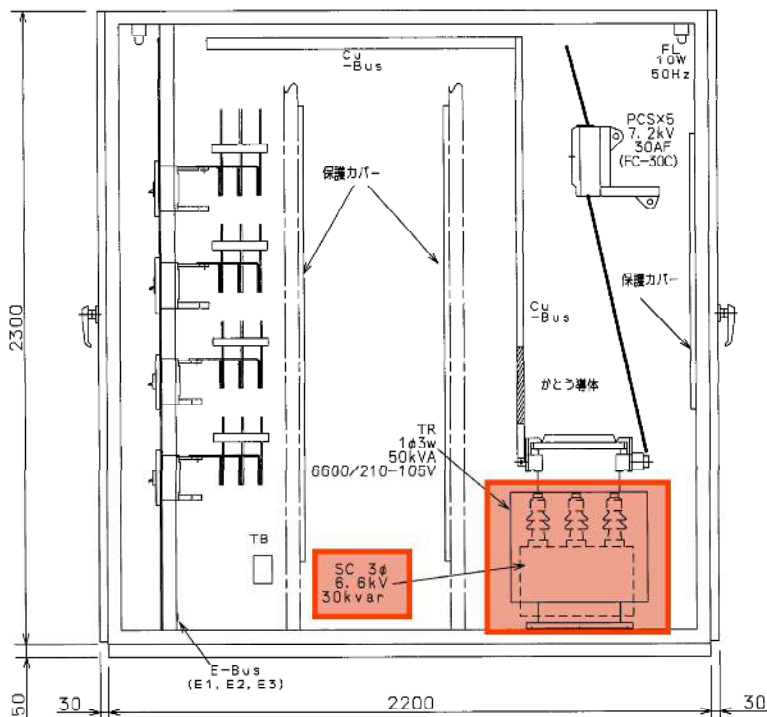
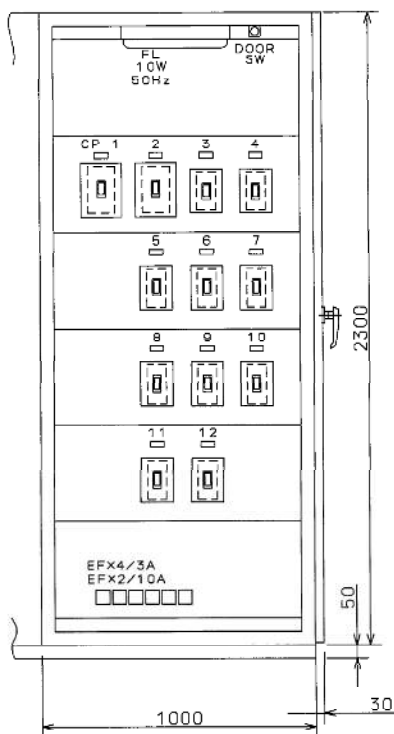
対象機器 : 高圧進相コンデンサー 1台

### クリーンセンター高圧真空遮断器ほか修繕

図番  
6/8

3A01-06

承認	検図	設計	製図	HSW3330	第三巻法	尺度	単位	図番
				高圧キュービクル 外形図 (6)			mm	



CP仕様 (50x12.5x2)

アクリル製 白地 黒文字 貼付

CH	Dev	型式	定格	記入文字
1	MCCB 100	EA203B	3P 225AF/225AT 30kA	電灯主幹
2	MCCB 101	EA203B	3P 225AF/125AT 30kA	電灯分電盤 (1L-1)
3	MCCB 102	EA103B	3P 100AF/100AT 25kA	電灯分電盤 (1L-2)
4	MCCB 103	EA103B	3P 100AF/100AT 25kA	予備
5	MCCB 104	EA52B	2P 50AF/50AT 5kA	作業用電源 (LB-B1)
6	MCCB 105	EA52B	2P 50AF/50AT 5kA	作業用電源 (LB-1)
7	MCCB 106	EA52B	2P 50AF/50AT 5kA	作業用電源 (LB-2)
8	MCCB 107	EA52B	2P 50AF/50AT 5kA	UPS電源
9	MCCB 108	EA52B	2P 50AF/50AT 5kA	盤計装電源
10	MCCB 109	EA52B	2P 50AF/50AT 5kA	制御電源
11	MCCB 110	EA52B	2P 50AF/50AT 5kA	盤継電源
12	MCCB 111	EA53B	3P 50AF/50AT 5kA	電灯分電盤 (1L-3)
13				

対象機器：高圧進相コンデンサー 1台

予備はCHとします  
ブレーカ背面側はCHを取付けます

### クリーンセンター高圧真空遮断器ほか修繕

図番  
7/8

3A01-07 変更	承認	検図	設計	製図	HSW3330	第三角法	尺度	単位	図番
					高圧キュービクル 外形図 (7)			mm	

## 設 備 台 帳

### 1. 開閉器（主要機器の銘板記載）

品 名	定格電圧 (KV)	定格電流 (A)	遮断容量 (KA)	台 数	型 式	製造者	製造年	製造番号
真空遮断器	3.6/7.2	600A	12.5KA	1	HA12(B)-H5	富 士	1994	F9217
断路器	7.2KV	200A	14KA	1	V3-2	富 士	1994	
アレスタ	8.4KV		2.5KA	1	CA-6H	音 羽	1994	

### 2. 変圧器等（主要機器の銘板記載）

品 名	定格電圧 (KV)	定格電流 (A)	容 量 (KVA)	台 数	型 式	イレ <sup>°</sup> -タ <sup>°</sup> ス (V)	製造者	製造年	製造番号
3相変圧器	6600/210	26.2/825	300	1	油入自冷式	2.6 %	富 士	1994	3B0656
単相変圧器	6600/100	7.58/238	50	1	油入自冷式	1.99%	富 士	1994	1A3205
コンデンサ	6600	2.62	30	1	AF662360KC5	—	ニチコン	1994	B4T0397

### 3. 継 電 器

品 名 (デバイスNO)	盤 名	整 定 値	型 式	製 造 者	製造年	製造番号
地絡方向 (67G)	高圧受電盤	0.2A 0.3S	LTR-L-D	戸 上	1994	H73498
過電流 (51R)	高圧受電盤	4A	QH-0C2	富 士	1994	21184
過電流 (51T)	高圧受電盤	4A	QH-0C2	光商工	1994	21184
漏電ル- (51G-TR1)	低圧電灯盤	0.1A	LEG-170LF	光商工	1994	251106
漏電ル- (51G-TR3)	低圧動力盤	0.1A	LEG-170LF	光商工	1994	251107
漏電ル- (51G-1)	低圧電灯盤	0.1A	LEG-170LF	光商工	1994	517914
漏電ル- (51G-3)	低圧動力盤	0.1A	LEG-170LF	光商工	1994	517913
不足電圧(27)	高圧受電盤		LG2-AB	オムロン	1994	

ク リ ー ン セ ン タ ー ー 高 圧 真 空 遮 断 器 ほ か 修 繕