

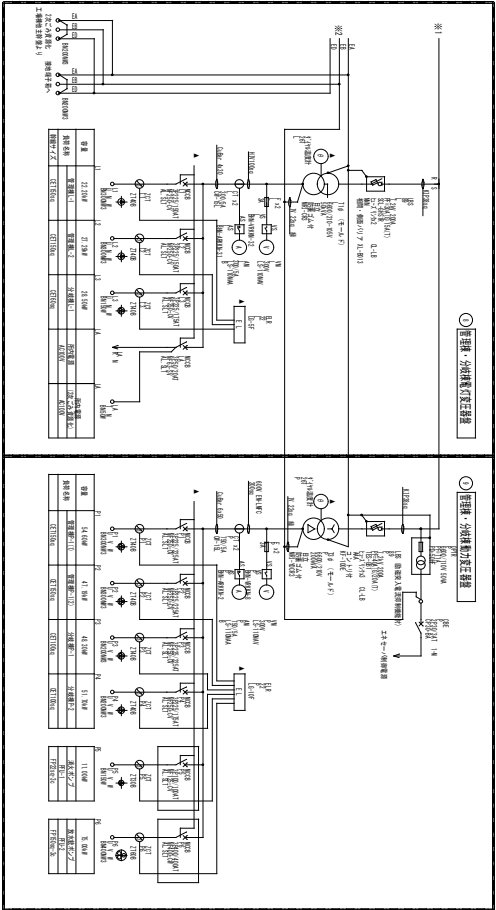
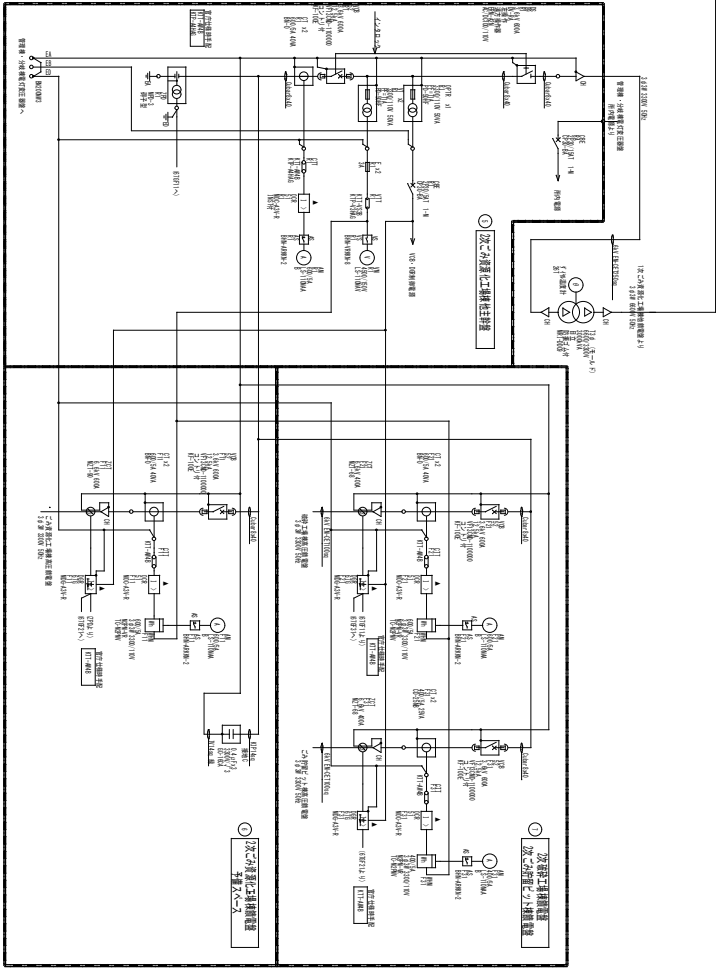
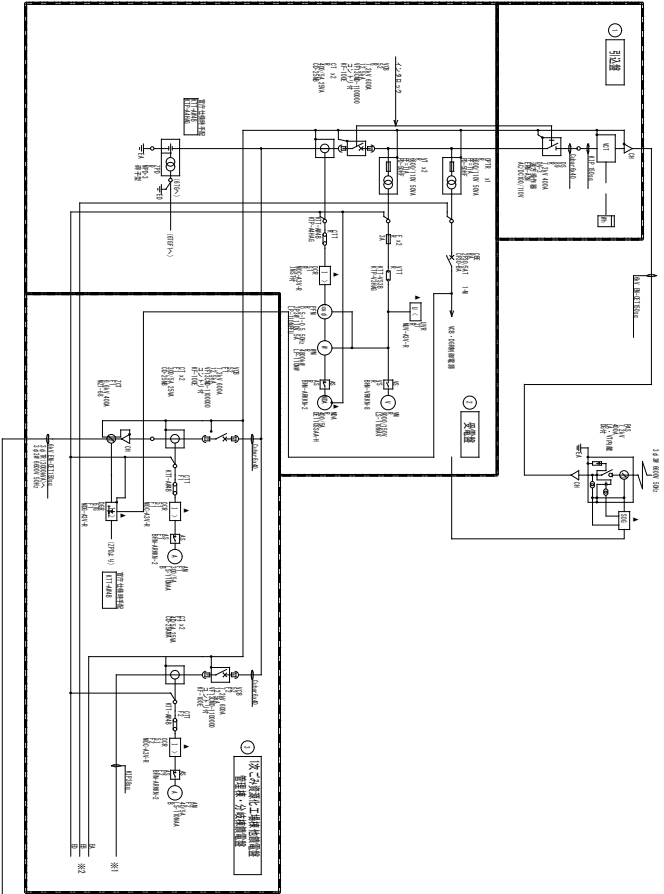
令和8年度

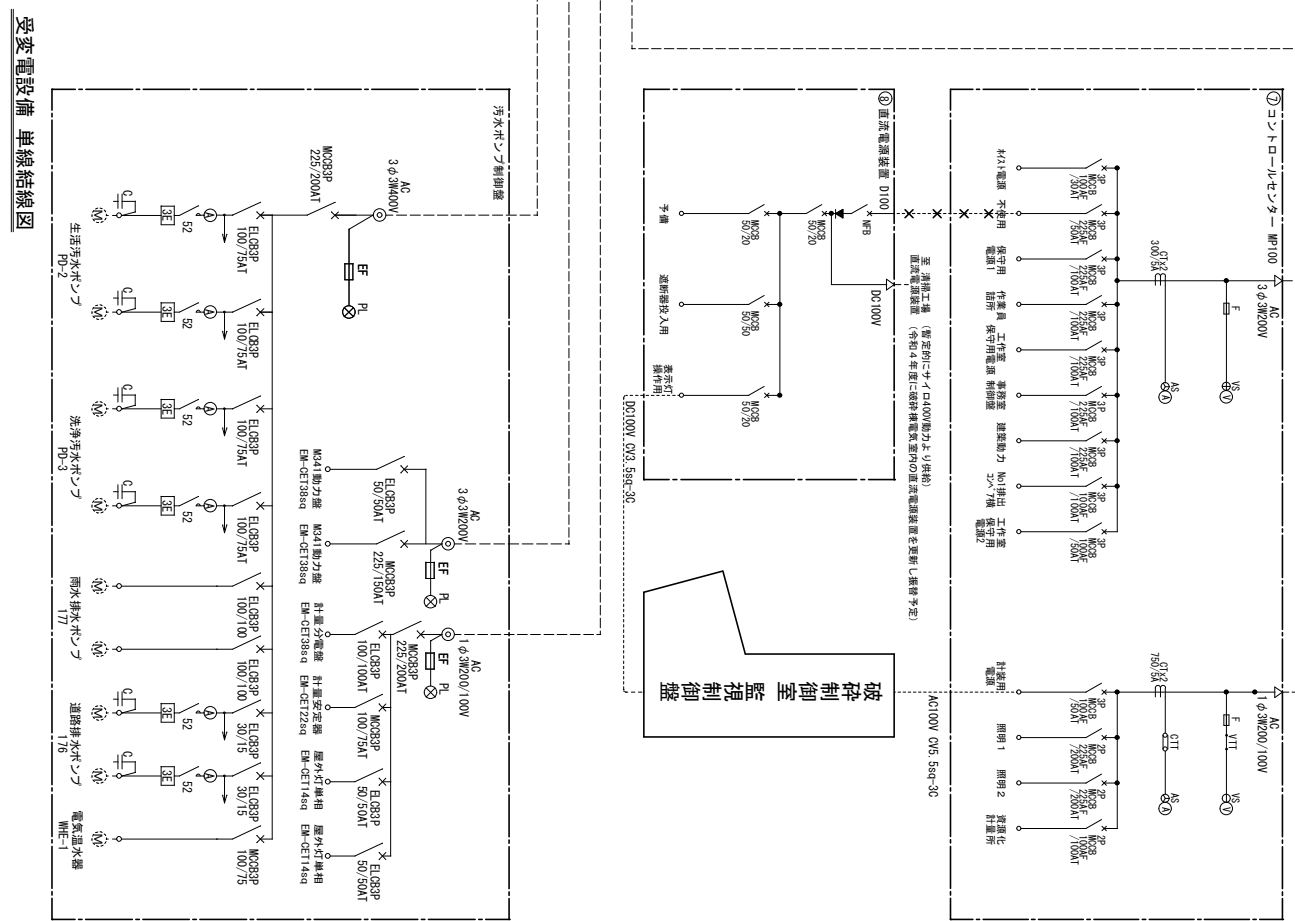
## 設計図面

### 業務名 篠路破碎工場ほか電気設備管理業務

1	位置図及び配置図
2	分岐棟 単線結線図
3	篠路破碎工場 単線結線図
4	ごみ貯留サイロ 単線結線図
5	篠路破碎工場及びごみ貯留サイロ 配電盤平面図
6	ごみ資源化工場 単線結線図
7	ごみ資源化工場 配電盤平面図①
8	ごみ資源化工場 配電盤平面図②
9	チップ工場 単線結線図
10	チップ工場 配電盤平面図







破碎電気室

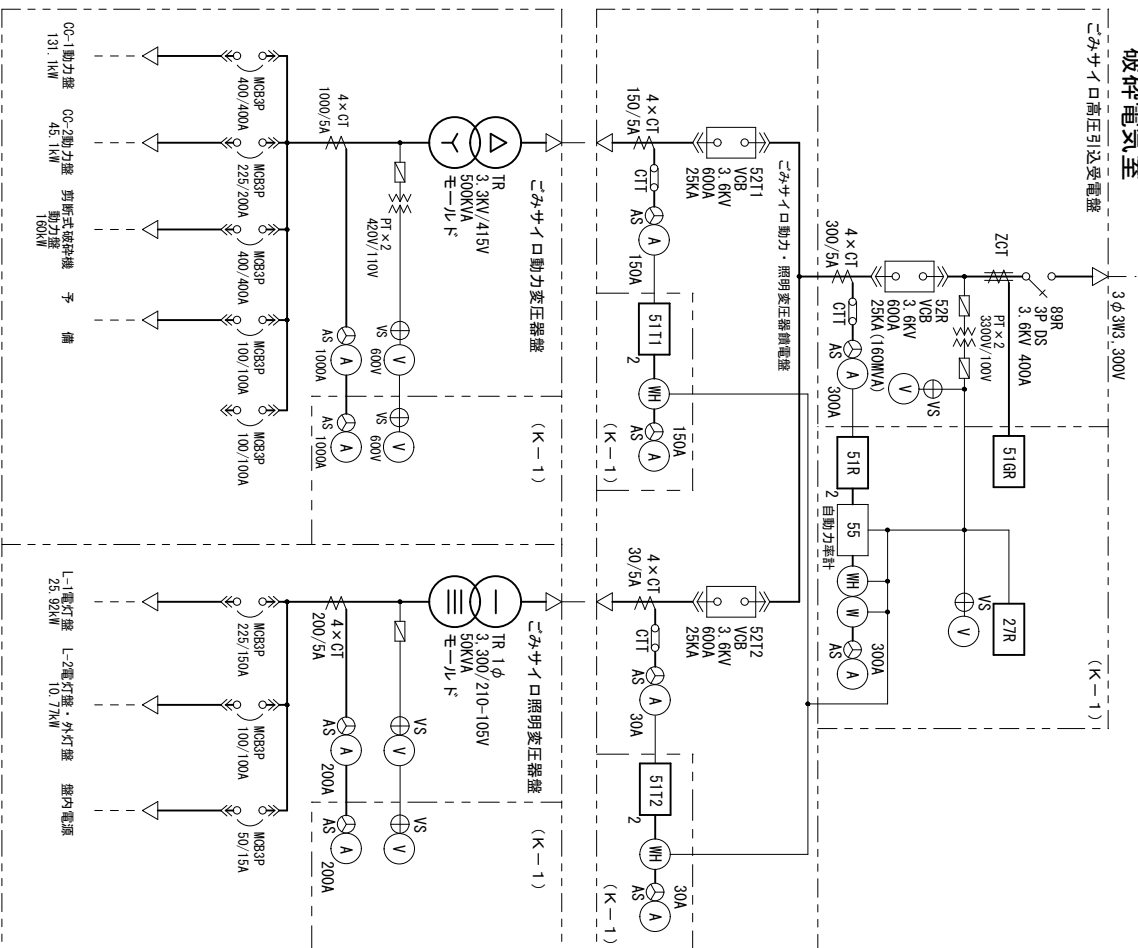
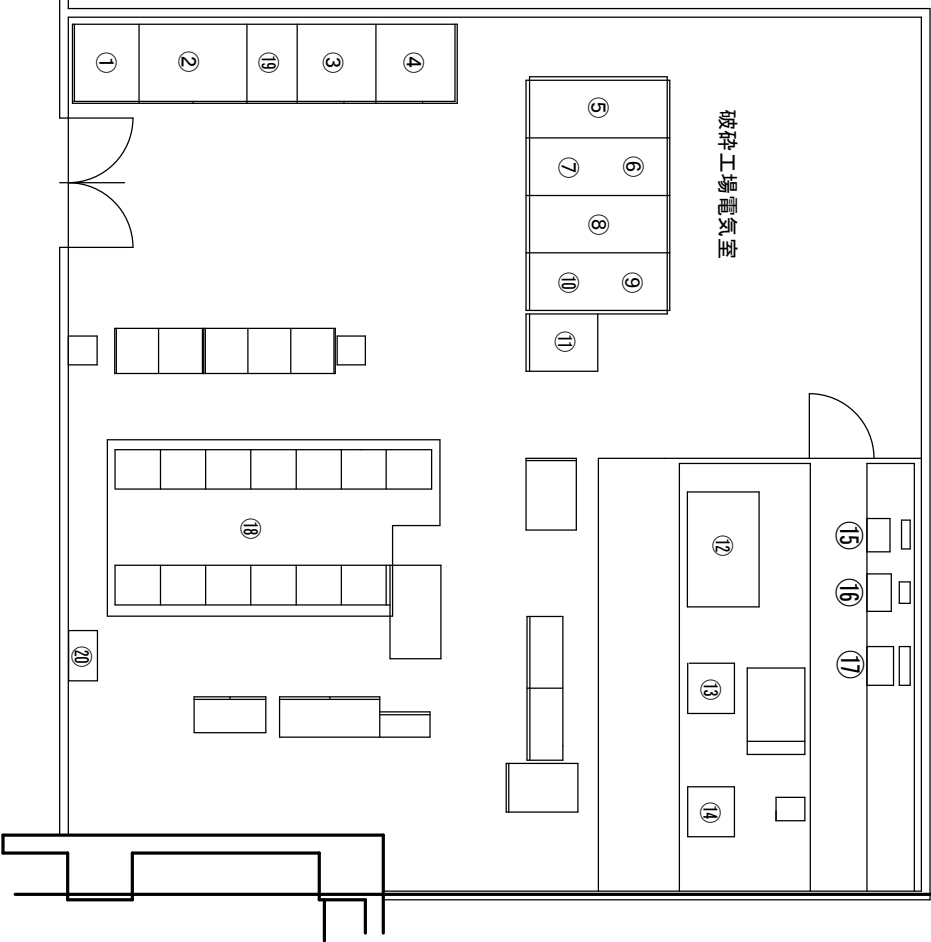
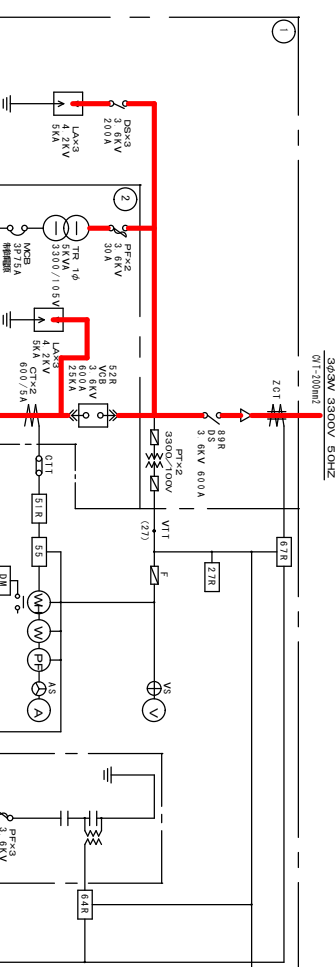


図 番	4 / 10
SCALE	No Scale
図面名	ごみ貯留サイロ 単線結線図
工事名	篠路破砕工場ほか電気設備管理業務
年 月 日	
製 図	
設計主任	
係 長	
課 長	
課 名	白石清掃工場 篠路担当係



番号	盤・機器名称
①	ゴミサイロ照明変圧器盤
②	ゴミサイロ動力変圧器盤
③	ゴミサイロ動力・照明変圧器饋電盤
④	ゴミサイロ高圧引込受電盤
⑤	高圧引込盤
⑥	高圧受電盤
⑦	高圧饋電盤
⑧	高圧動力盤
⑨	200KVAコンデンサ開閉器盤
⑩	100KVAコンデンサ開閉器盤
⑪	直流電源装置（令和４年度更新予定）
⑫	トランス 3.3KV/420V 750KVA
⑬	トランス 400V/210V 75KVA
⑭	トランス 400V/210-105V 75KVA
⑮	進相コンデンサ・リアクトル 100kvar
⑯	進相コンデンサ・リアクトル 200kvar
⑰	進相コンデンサ・リアクトル 300kvar
⑱	コントロールセンター盤1～13
⑲	低圧配電盤
⑳	汚水ポンプ制御盤

記号	名称	記号	名称	記号	名称
CT	変圧器	MCB	配電遮断器		
DS	断路器	WS	真流計		
LA	避雷器	AS	力率計		
PF	電力ヒューズ	ZE	二重付電圧		
VCS	真流計	51	過電流継電器		
VR	真流計	51	過電流継電器		
ZCT	電圧計	67	接地漏れ継電器		
SC	遮断器	88	接地漏れ継電器		
PT	電圧計	89	接地漏れ継電器		
ZPD	電圧計	27	接地漏れ継電器		
SR	電圧計	64	接地漏れ継電器		
LS	電圧計	55	力率計		
DM	電圧計	52	交流電圧		

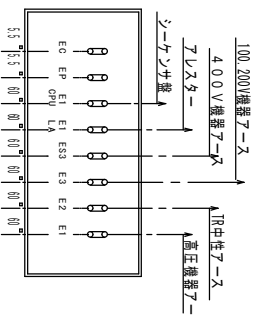
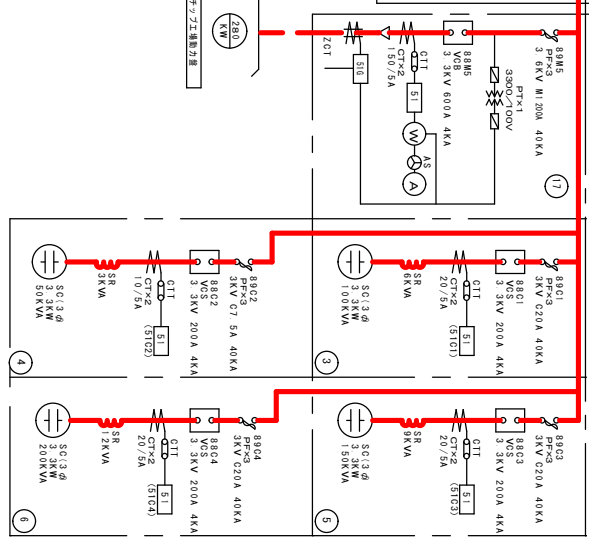


記号	名称	記号	名称
1	引込線	10	照明用線
2	受電線	11	照明用線
3	配電線	12	200V用線
4	配電線	13	200V用線
5	配電線	14	400V用線
6	配電線	15	400V用線
7	配電線	16	400V用線
8	配電線	17	400V用線
9	配電線		

線路	線路	線路	線路	線路	線路
1L1	1L-1	3P225/225AT	KVA	CV	150kV
1L2	1L-2	3P225/75AT	KVA	CV	60kV
1L3	1L-3	3P225/125AT	KVA	CV	100kV
1L4	2L-1	3P400/400AT	KVA	CVT	325
1L5	2L-2	3P100/100AT	KVA	CV	14kV
1L6	作業照明	3P100/100AT	KVA	CV	14kV
1L7	ITV照明	3P225/125AT	KVA	CV	38kV
1L8	事務所電灯	3P100/100AT	KVA	CV	14kV

2P1	1L-1	3P100/100AT	KVA	CV	14kV
2P2	1P-3	3P100/75AT	KVA	CV	60kV
2P3	2L-1	3P100/50AT	KVA	CV	38kV
2P4	CP-1	3P100/100AT	KVA	CV	38kV
2P5	CP-2	3P225/200AT	KVA	CV	100kV
2P6	消火栓	3P100/75AT	KVA	CV	14kV
2P7	機械用ポンプ	3P100/50AT	KVA	CV	14kV
2P8	第一作業	3P225/200AT	KVA	CV	14kV
2P9	事務所電力	3P100/75AT	KVA	CV	14kV

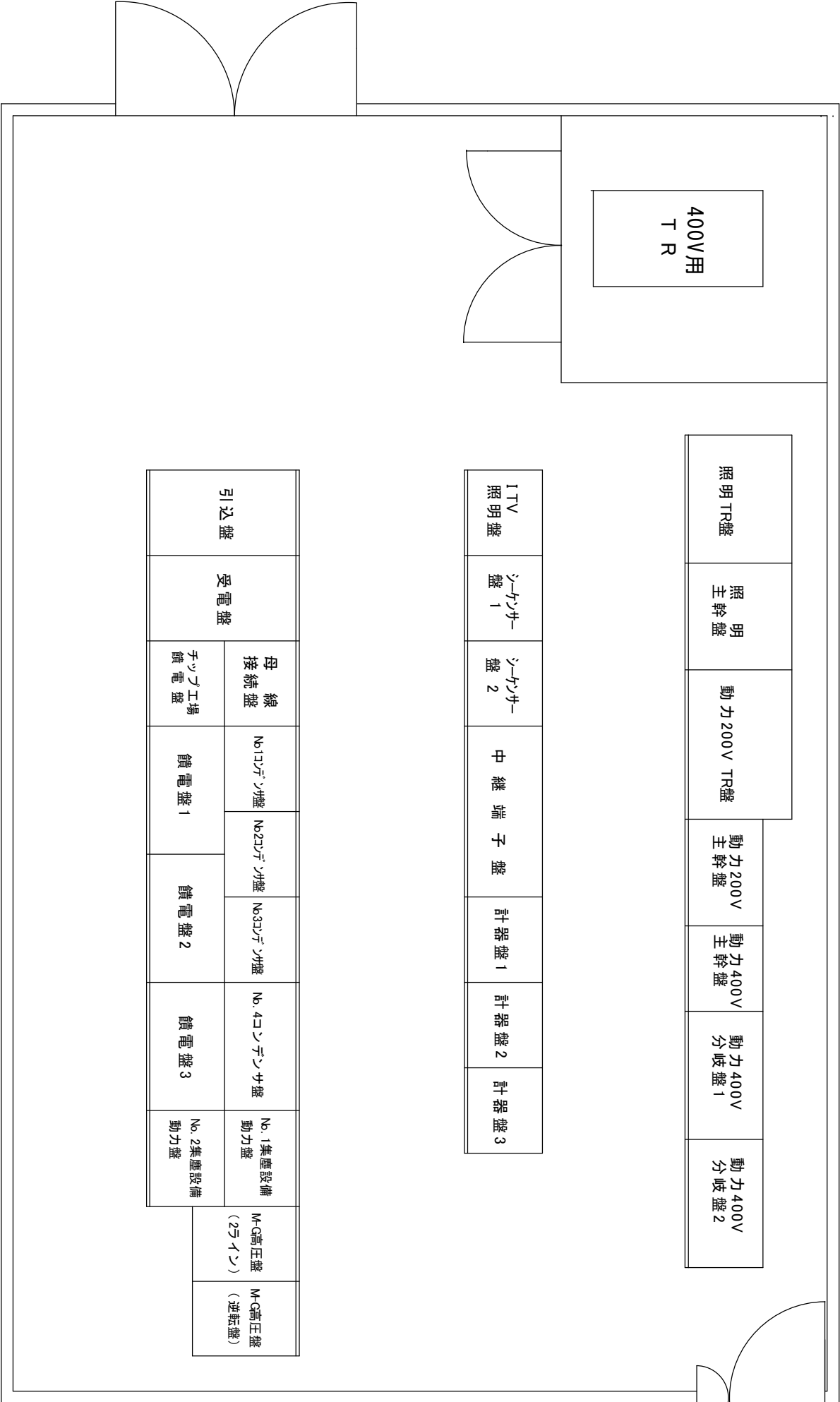
4P1	配電線	3P100/75AT	KVA	CV	14kV
4P2	配電線	3P100/30AT	KVA	CV	6kV
4P3	配電線	3P225/200AT	KVA	CV	60kV
4P4	配電線	3P225/200AT	KVA	CV	60kV
4P5	配電線	3P600/500AT	KVA	CVT	325
4P6	配電線	3P100/75AT	KVA	CV	14kV
4P7	配電線	3P600/500AT	KVA	CV	150kV
4P8	配電線	3P100/50AT	KVA	CV	14kV
4P9	配電線	3P100/50AT	KVA	CV	14kV
4P10	配電線	3P400/400AT	KVA	CV	150kV
4P11	配電線	3P400/400AT	KVA	CV	150kV
4P12	配電線	3P225/125AT	KVA	CV	60kV
4P13	配電線	3P100/75AT	KVA	CV	14kV
4P14	配電線	3P100/100AT	KVA	CV	22kV
4P15	配電線	3P100/100AT	KVA	CV	14kV
4P16	配電線	3P100/75AT	KVA	CV	14kV
4P17	配電線	3P400/300AT	KVA	CV	150kV
4P18	配電線	3P100/60AT	KVA	CV	14kV
4P19	配電線	3P100/50AT	KVA	CV	6kV
4P20	配電線	3P225/125AT	KVA	CV	60kV
4P21	配電線	3P400/300AT	KVA	CV	75kV
4P22	配電線	3P100/60AT	KVA	CV	45kV
4P23	配電線	3P100/100AT	KVA	CV	14kV
4P24	配電線	3P225/225AT	KVA	CV	14kV



札幌市環境局環境事業部

図名	名	課長	係長	設計主任	製図
白石清掃工場					
線路担当係					

工事名	図名	図番
線路破砕工場の電気設備管理業務	ごみ資源化工場	単線結線図





96,000

13,400

12,600

17,000

20,000

11,000

17,000

5,000

10,000

M-M高圧盤 (成形ライオン)	成形ライオン成型機(1)
	成形ライオン成型機(2)
	成形ライオン成型機(3)
	成形ライオン成型機(4)
	成形ライオン成型機(5)
動力盤 M-O (共用ライオン)	集塵機(1)用排風機
	共用ライオン

8,000

5,000

5,000

動力盤 M-B  
(No.1ライオン)

60,000

10,000

10,000

10,000

10,000

10,000



