

令和8年度

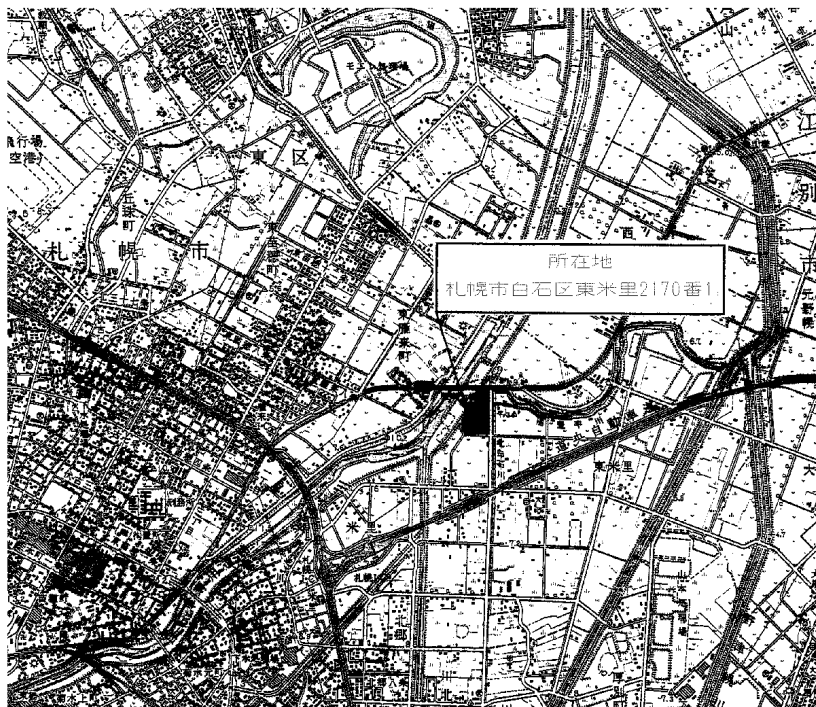
白石清掃工場3号焼却設備定期整備業務 図面<目次1>

1	工場位置図・配置図	19	ボイラ水管測定位置図(1/6)	37	熱水管系統図(3号ボイラ給水吸込側)
2	1階平面図(機器配置図)	20	ボイラ水管測定位置図(2/6)	38	熱水管系統図(3号ボイラ給水吐出側)
3	2階平面図(機器配置図)	21	ボイラ水管測定位置図(3/6)	39	熱水管系統図(3号過熱器減温水)
4	3階平面図(機器配置図)	22	ボイラ水管測定位置図(4/6)	40	熱水管系統図(3号SAH蒸気ドレン)
5	4階平面図(機器配置図)	23	ボイラ水管測定位置図(5/6)	41	ドラム・過熱器用安全弁組立図
6	5階平面図(機器配置図)	24	ボイラ水管測定位置図(6/6)	42	脱気器用安全弁組立図
7	6階平面図(機器配置図)	25	ボイラ本体配管系統図(1/2)	43	主蒸気止弁組立図
8	7階平面図(機器配置図)	26	ボイラ本体配管系統図(2/2)	44	給水止弁組立図
9	炉内・ストーカ下シュート清掃範囲図	27	天井外部ケーシング組立図	45	ごみ投入ホップ全体図
10	炉本体縦断図(耐火物目地補修)	28	燃焼室右側面外部ケーシング(2F～3F)	46	ストーカ全体図
11	耐火物補修範囲図	29	燃焼室右側面外部ケーシング(4F～7F)	47	脱気器レベル引抜弁外形図
12	ボイラドラム構造図1	30	燃焼室左側面外部ケーシング(2F～3F)	48	3号炉廻配管図(5FL)
13	ボイラドラム構造図2	31	燃焼室左側面外部ケーシング(4F～7F)	49	3号炉廻配管図(6FL)
14	ボイラドラム水面計・弁組立図	32	テールエンド右側面外部ケーシング	50	減温塔全体図
15	脱気器構造図	33	テールエンド左側面外部ケーシング	51	ろ過式集じん機断面図
16	脱気器水面計・弁組立図	34	高圧蒸気溜外形図	52	ダイオキシン類測定業務実施箇所
17	水管清掃範囲図	35	熱水管厚み測定点検箇所(1/2)	53	2階・3階DXN養生参考図
18	別途発注工事施工予定範囲図	36	熱水管厚み測定点検箇所(2/2)	54	4階・5階DXN養生参考図

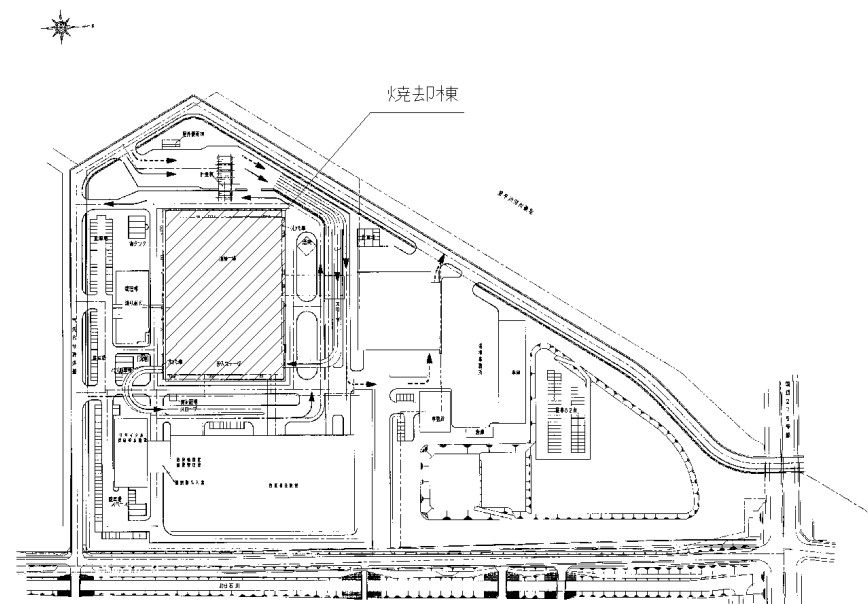
令和8年度

白石清掃工場3号焼却設備定期整備業務 図面<目次2>

55	6階DXN養生参考図				
56	1階平面図(管理区域・清掃範囲)				
57	2階平面図(管理区域・清掃範囲)				
58	3階平面図(管理区域・清掃範囲)				
59	4階平面図(管理区域・清掃範囲)				
60	5階平面図(管理区域・清掃範囲)				
61	6階平面図(管理区域・清掃範囲)				
62	7階平面図(管理区域・清掃範囲)				
63	炉内清掃範囲図(2号)				
64	パス水管清掃範囲(2号)				
65	駐車場・通行路等指定箇所図				



白石清掃工場位置図

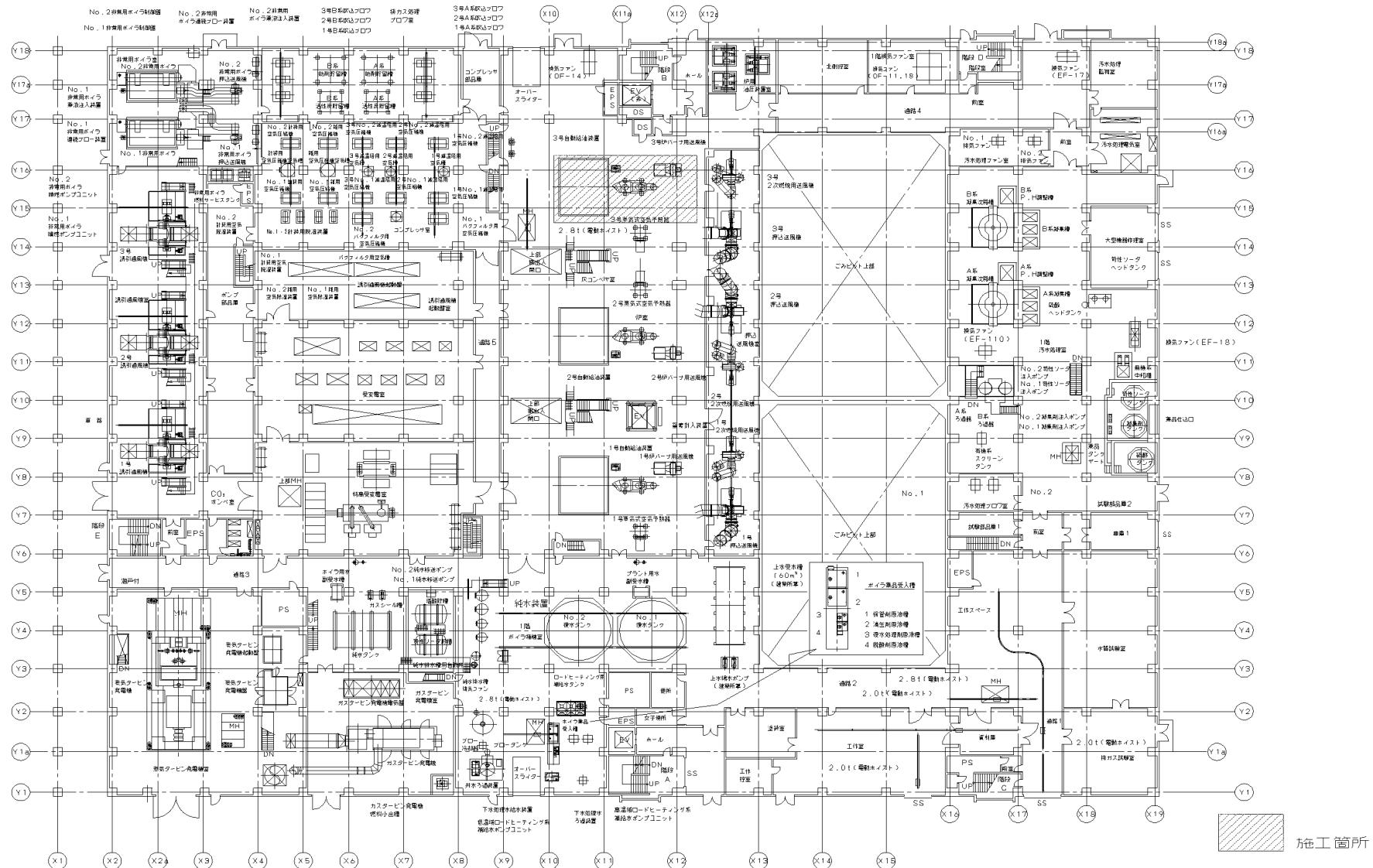


白石清掃工場配置図

複写厳禁

環境局環境事業部

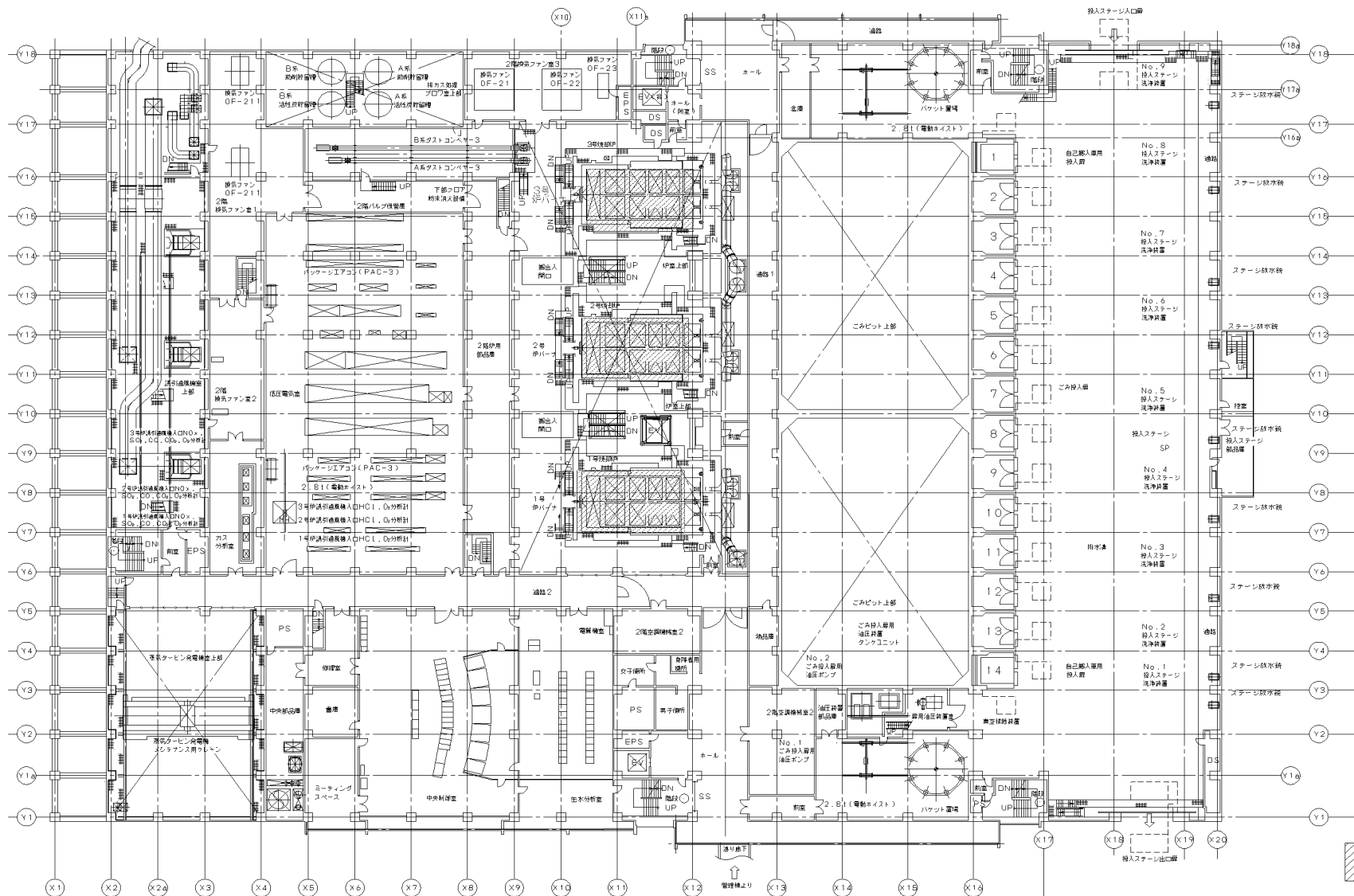
件名	白石清掃工場3号焼却設備定期整備業務	課長	係長	審査	設計	製図	図番
図面名	工場位置図・配置図						1



複写厳禁

環境局環境事業部

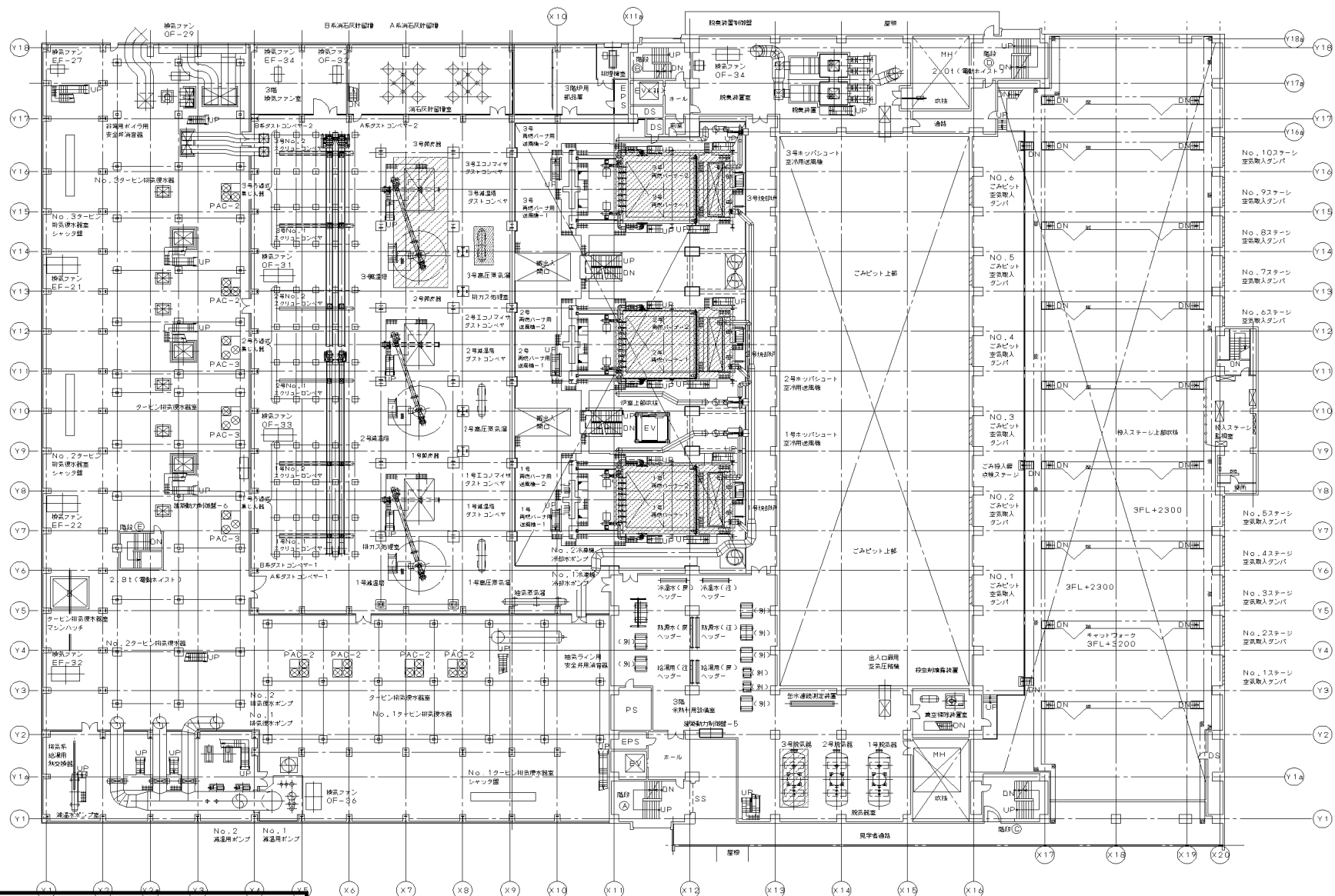
件名	白石清掃工場3号焼却設備定期整備業務	課長	係長	審査	設計	製図	図番
図面名	1階平面図(機器配置図)						2



複写厳禁

環境局環境事業部

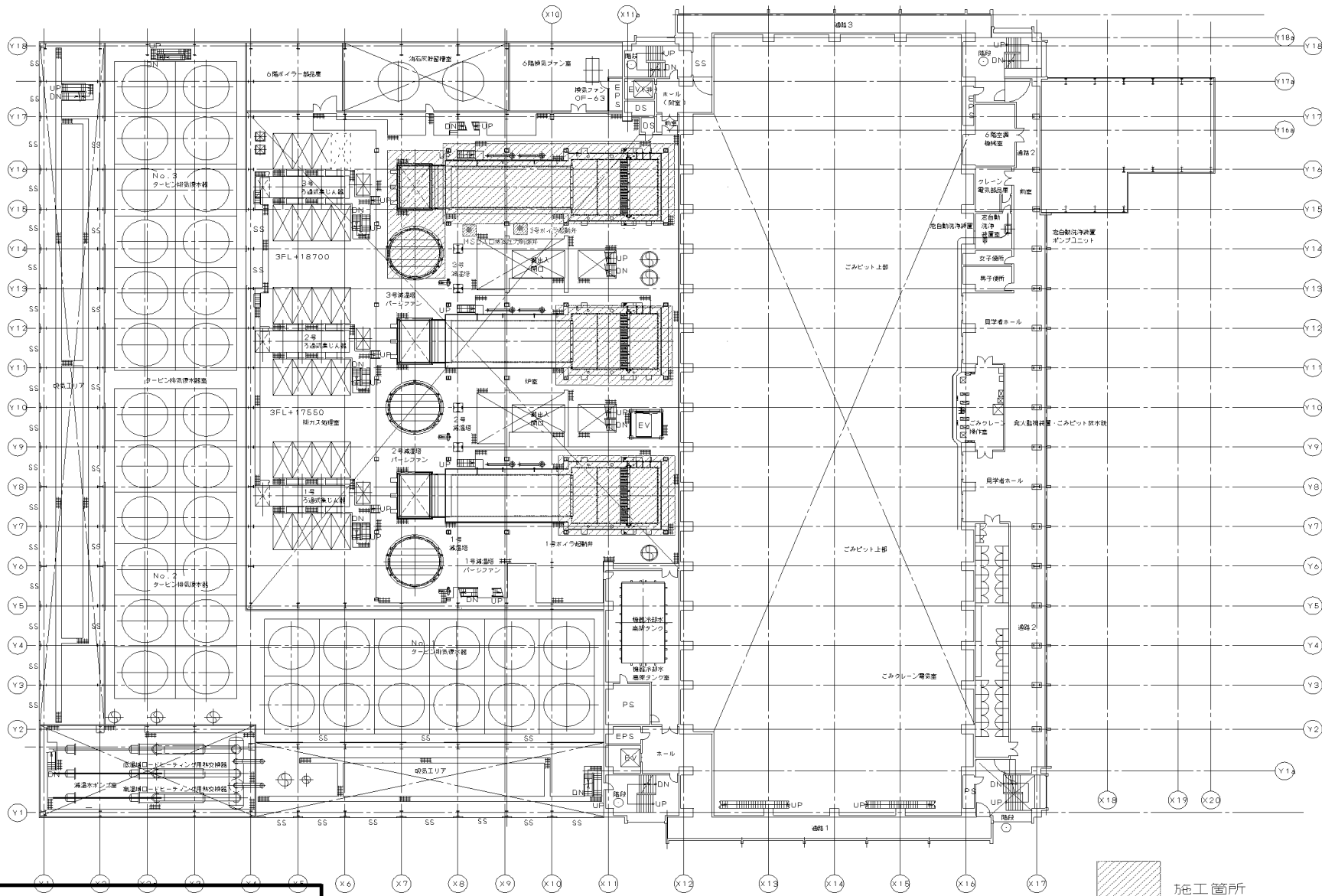
件名	白石清掃工場3号焼却設備定期整備業務				課長	係長	審査	設計	製図	図番
図面名	2階平面図(機器配置図)									3



複写厳禁

環境局環境事業部

件名	白石清掃工場3号焼却設備定期整備業務			
図面名	3階平面図(機器配置図)			
課長	係長	審査	設計	製図
				番

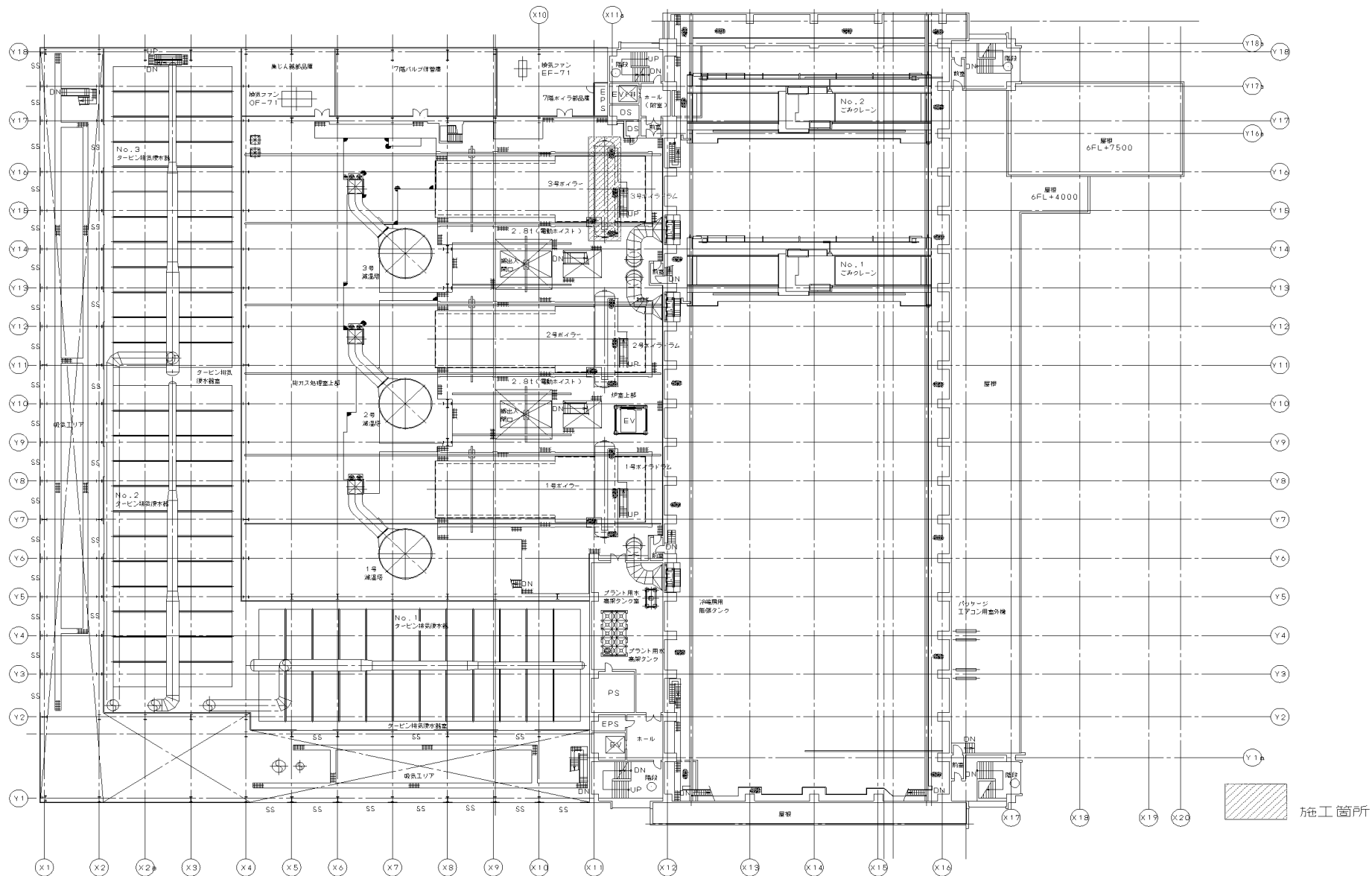


複写厳禁

環境局環境事業部

件名 白石清掃工場3号焼却設備定期整備業務
図面名 6階平面図(機器配置図)

課長	係長	審査	設計	製図	図番
					7

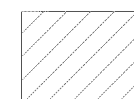
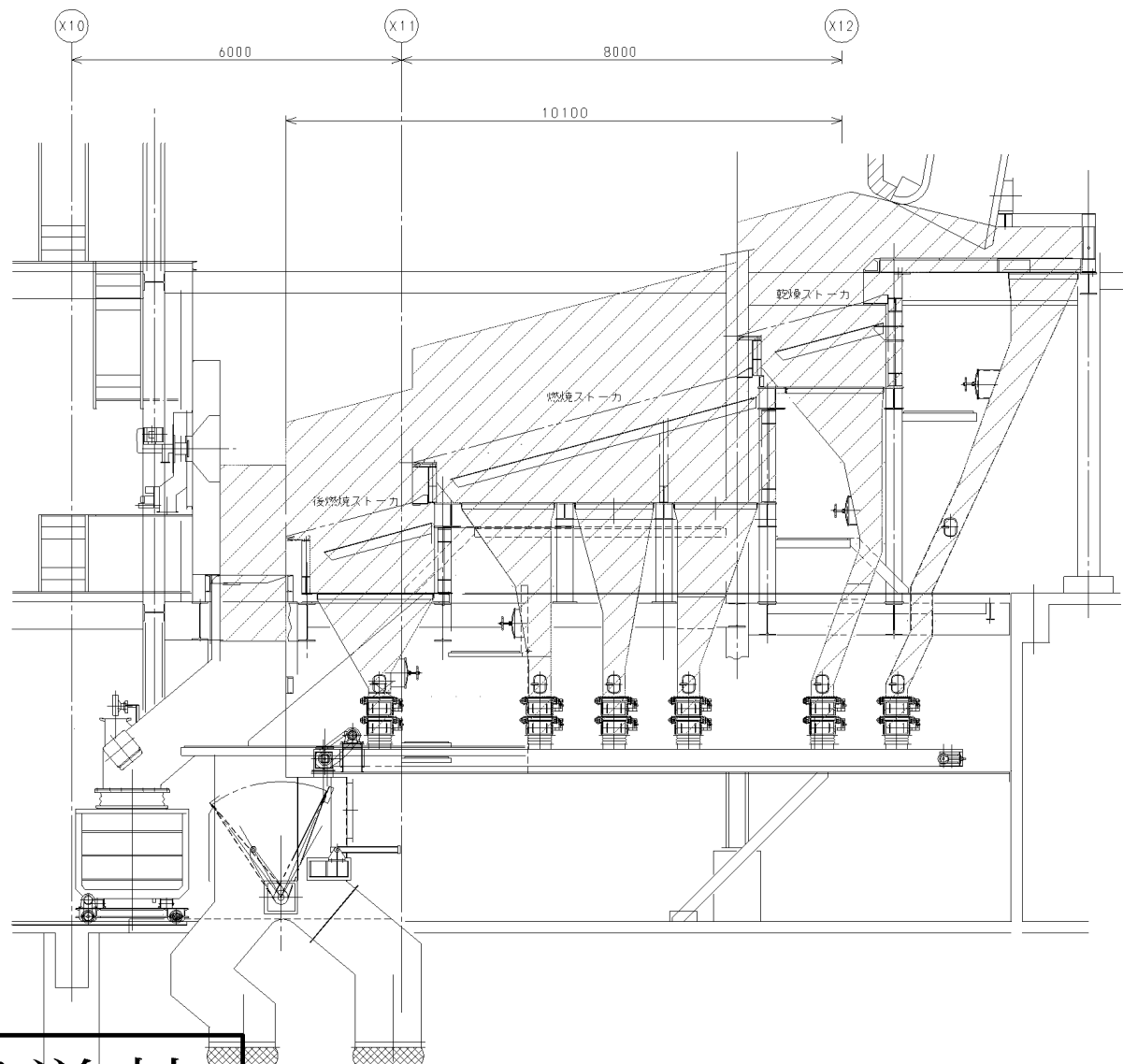


複写厳禁

環境局環境事業部

件名 白石清掃工場3号焼却設備定期整備業務
図面名 7階平面図(機器配置図)

課長	係長	審査	設計	製図	図番
					8



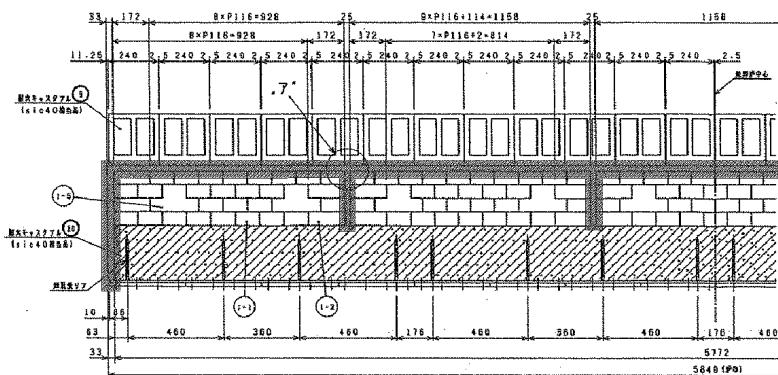
施工範囲

ストーカ上側壁部は2m程度の高さ
まで清掃すること。

複写厳禁

環境局環境事業部

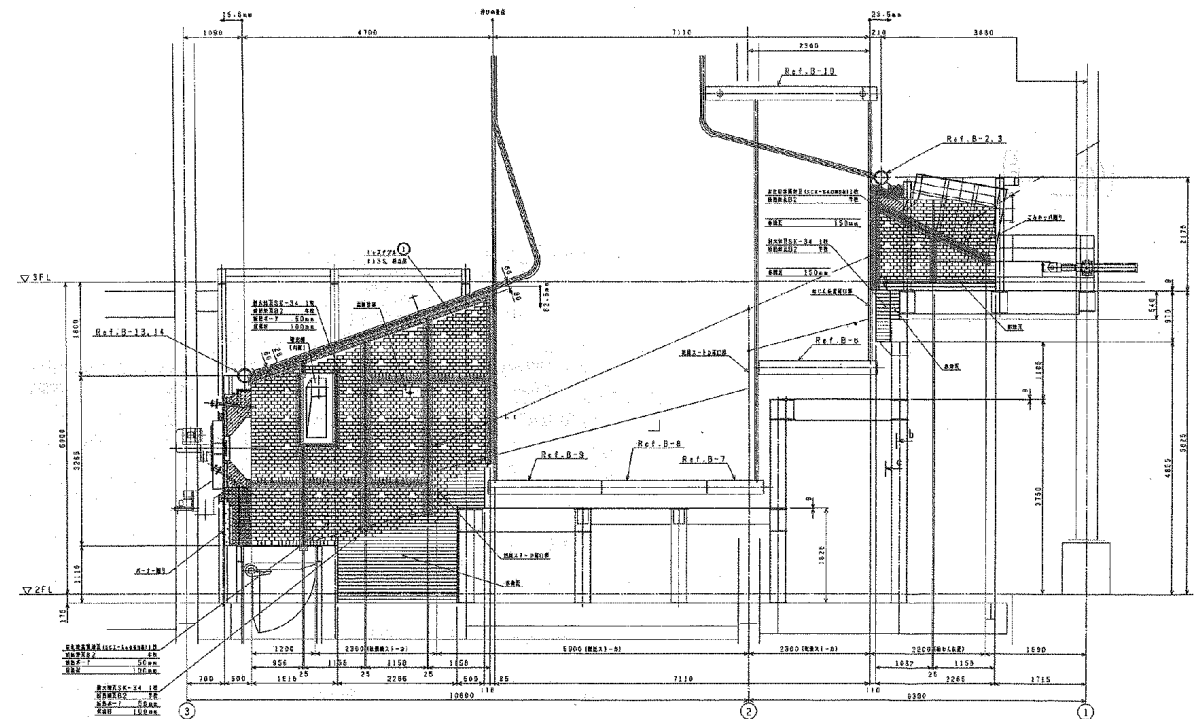
件名	白石清掃工場3号焼却設備定期整備業務					
図面名	炉内・ストーカ下シュート清掃範囲図					
課長	係長	審査	設計	製図	図番	
						9



ファインフレックスビオブランケット 90枚

耐火物目地補修範圍

L壁も同様の施工範囲とする。
給じん装置落ち口部のL側も範囲とする。



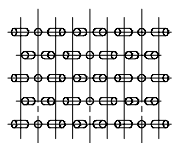
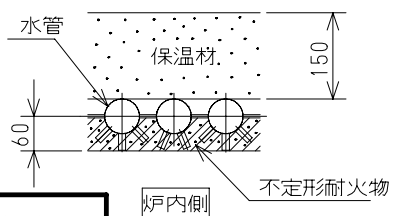
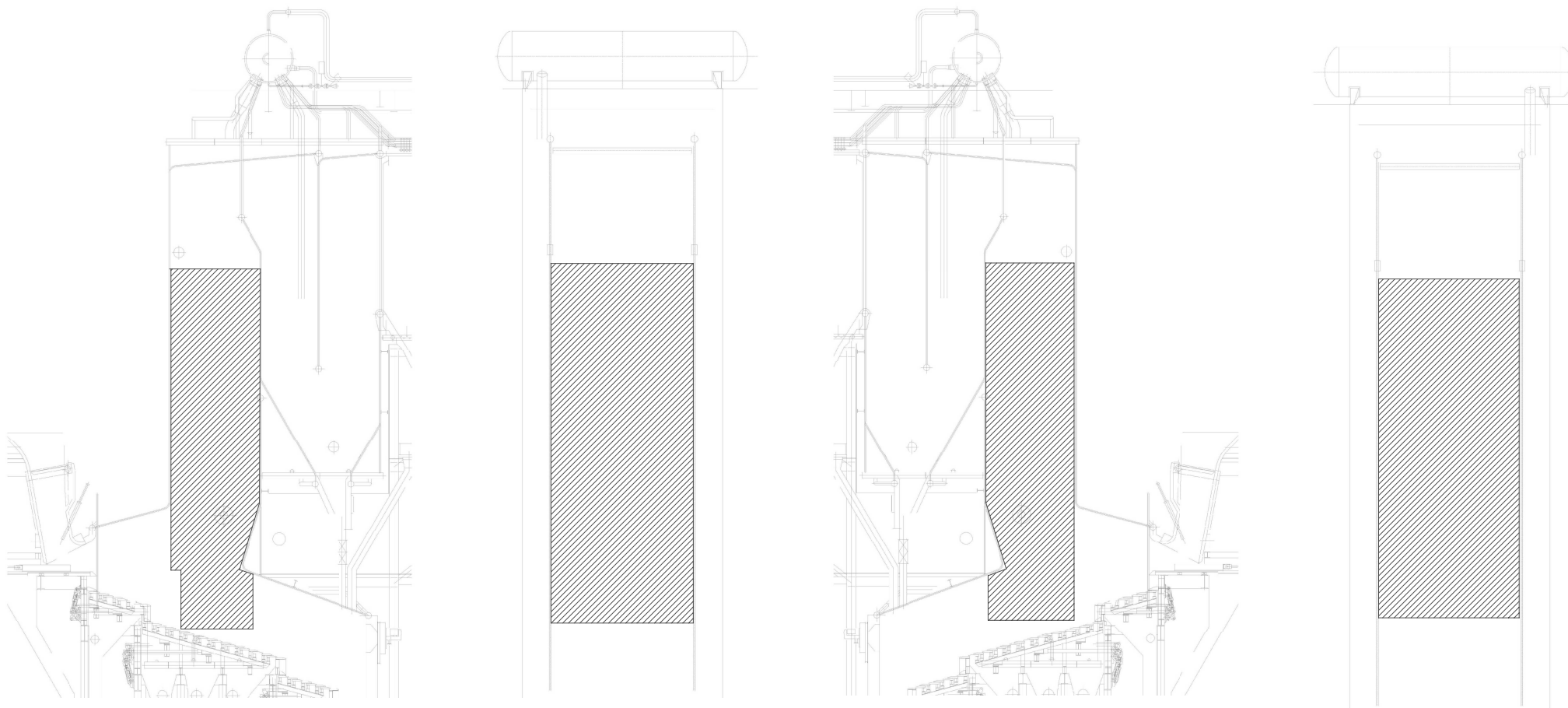
複写厳禁

環境局環境事業部

件 名	白石清掃工場3号焼却設備定期整備業務
図面名	炉本体縦断図（耐火物目地補修）

課	長	係	長	審	查	設	計	製	図	図	番
---	---	---	---	---	---	---	---	---	---	---	---

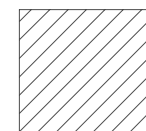
10



A～視図

耐火物補修範囲より施設管理担当者の定める場所の補修を行うこと。

3号 35m²



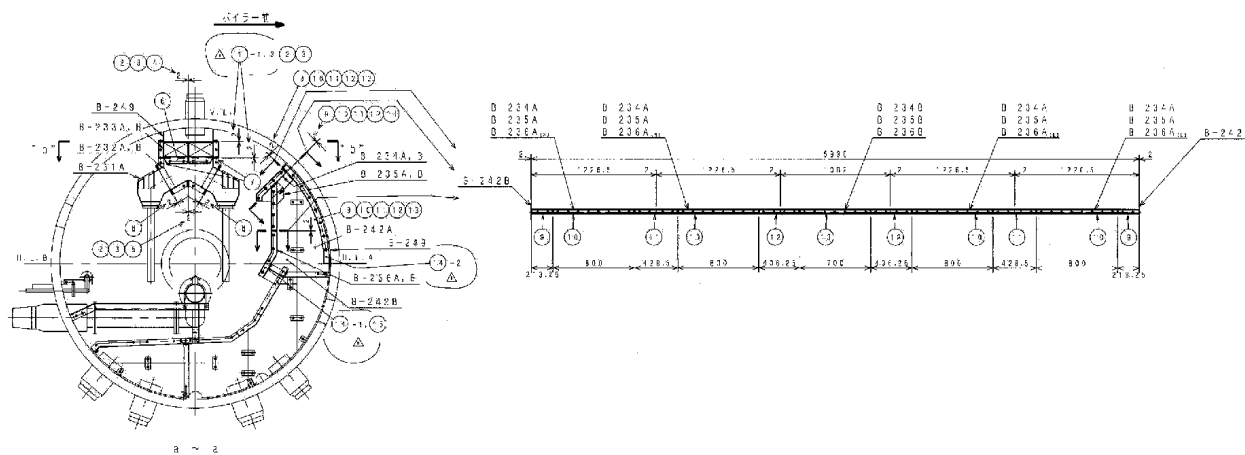
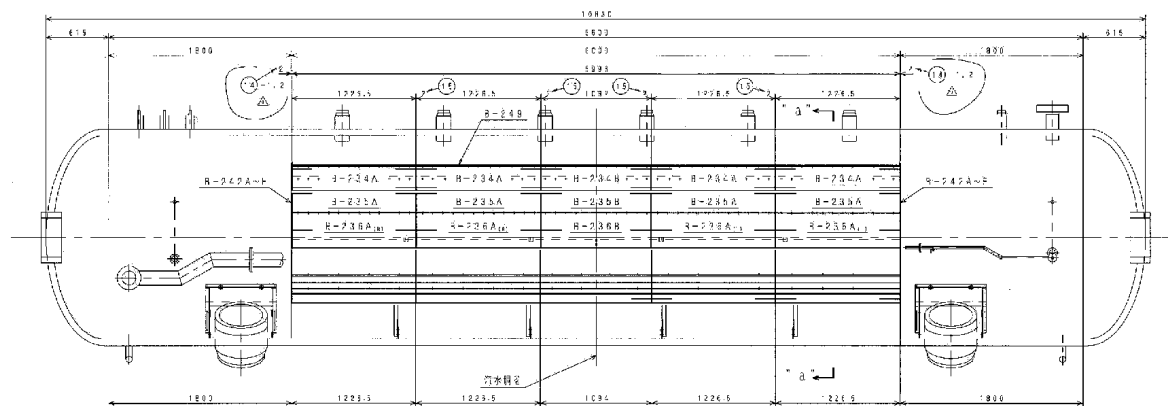
耐火物補修範囲

複写厳禁

環境局環境事業部

件名 白石清掃工場3号焼却設備定期整備業務
図面名 耐火物補修範囲図

課長係長審査設計製図図番



品番	部品名称	形式	数量	備考
1	ドラムガasket (8851ND)	照合1	4	
2	ドラムガasket (8851ND)	照合2	24	
3	ドラムガasket (8851ND)	照合3	18	
4	ドラムガasket (8851ND)	照合4	2	
5	ドラムガasket (8851ND)	照合5	2	
6	ドラムガasket (8851ND)	照合6	4	
7	ドラムガasket (8851ND)	照合7	12	
8	ドラムガasket (8851ND)	照合8	10	
9	ドラムガasket (8851ND)	照合9	6	
10	ドラムガasket (8851ND)	照合10	12	
11	ドラムガasket (8851ND)	照合11	6	
12	ドラムガasket (8851ND)	照合12	6	
13	ドラムガasket (8851ND)	照合13	3	
14	ドラムガasket (8851ND)	照合14	2	
15	ドラムガasket (8851ND)	照合15	4	

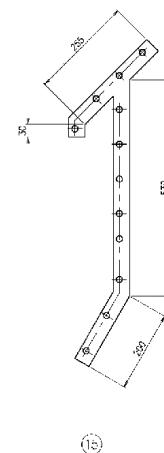
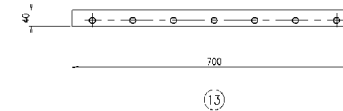
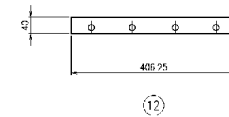
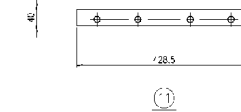
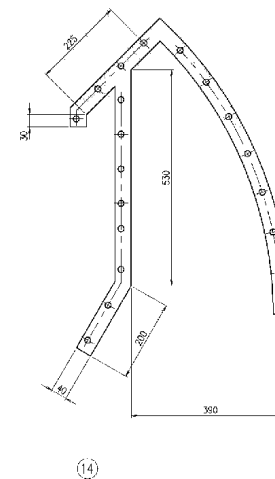
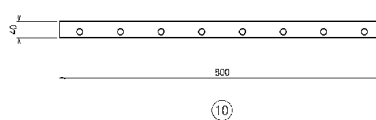
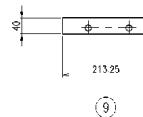
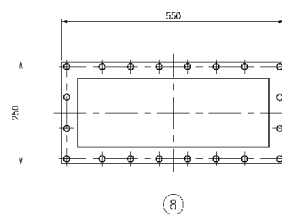
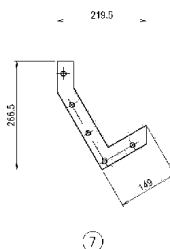
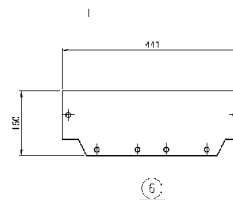
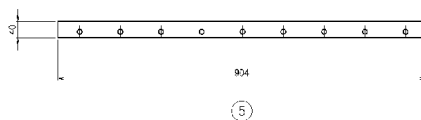
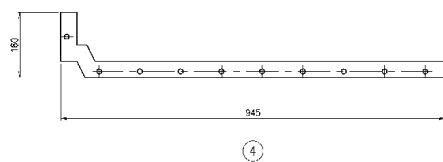
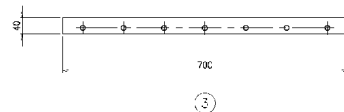
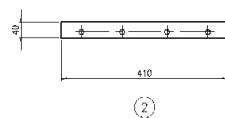
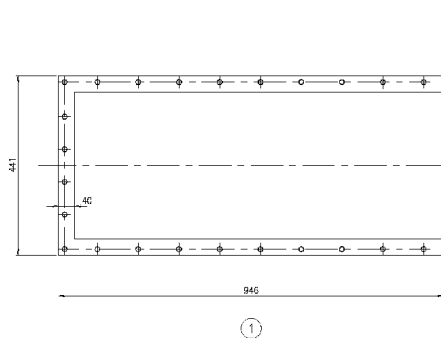
各1炉分

複写厳禁

環境局環境事業部

件名
白石清掃工場3号焼却設備定期整備業務
図面名
ボイラドラム構造図1

課長	係長	審査	設計	製図	図番
					12



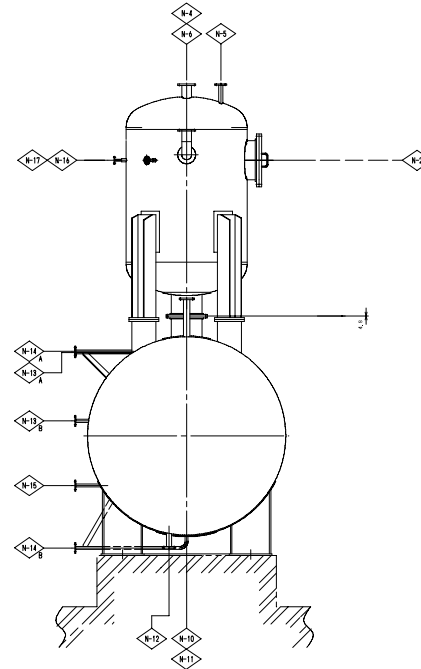
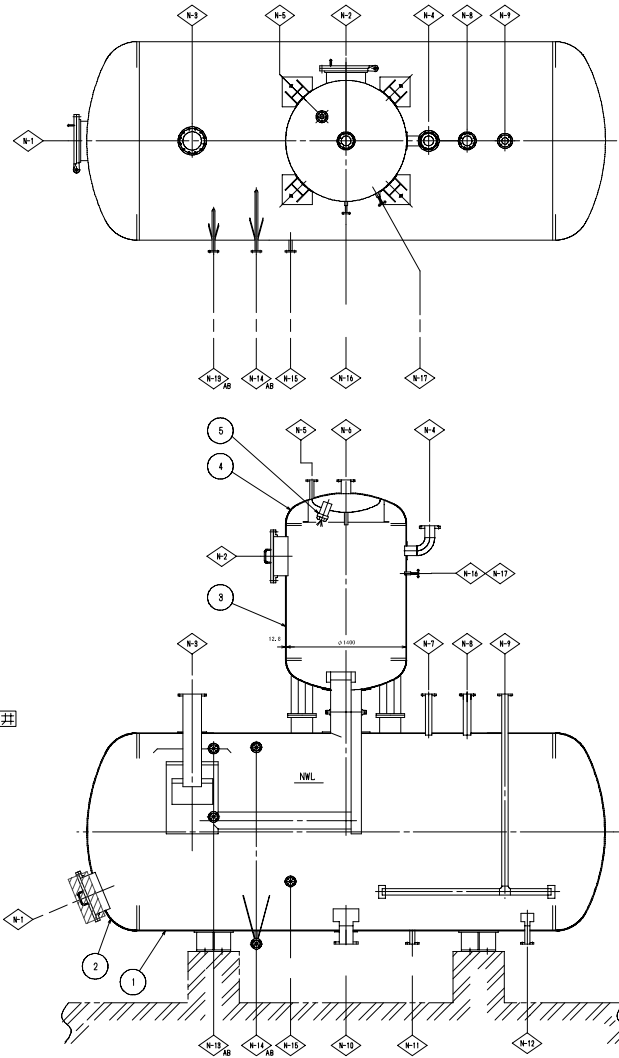
複写厳禁

環境局環境事業部

件名
白石清掃工場3号焼却設備定期整備業務
図面名
ポイラドラム構造図2

課長	係長	審査	設計	製図	図番
					13

○：交換部品



主 仕 様		
型 式	蒸気加圧スプレー式	
数 量	3 基	
処 理 能 力	69 t/h	
貯 水 量	19 m ³	
構 造	溶接鋼板製	
処理水酸素含有量	0.007 mgO/L	
常 用 圧 力	0.3 MPa	
常 用 温 度	143 ℃	
最 高 使 用 圧 力	0.48 MPa	
最 高 使 用 温 度	158 ℃	

主 要 部 材 質			
照号	名 称	材 質	数 量
1	下部胴体	SS400	1
2	下部鏡板	SS400	2
3	上部胴体	SS400	1
4	上部鏡板	SS400	2
5	スプレーノズル	SCS13	7

ノズル表					
記号	数量	口径	フランジ形式	用 途	備 考
N-1	1	450 ^A	JIS 10 ^K SO ^{FF}	マンホール	
N-2	1	450 ^A	JIS 10 ^K SO ^{FF}	マンホール	
N-3	1	200 ^A	JIS 10 ^K SO ^{FF}	蒸気入口	
N-4	1	100 ^A	JIS 10 ^K SO ^{FF}	安全弁	
N-5	1	40 ^A	JIS 10 ^K SO ^{FF}	空気抜き	
N-6	1	100 ^A	JIS 10 ^K SO ^{FF}	給水入口	
N-7	1	65 ^A	JIS 10 ^K SO ^{FF}	ミニマムフロー	
N-8	1	80 ^A	JIS 10 ^K SO ^{FF}	蒸気式空気予熱器	
N-9	1	65 ^A	JIS 10 ^K SO ^{FF}	暖気用	
N-10	1	150 ^A	JIS 10 ^K SO ^{FF}	給水出口	
N-11	1	50 ^A	JIS 10 ^K SO ^{FF}	フロータンクへ	
N-12	1	50 ^A	JIS 10 ^K SO ^{FF}	復水タンクへ	
N-13 ^A	2	25 ^A	JIS 10 ^K SO ^{FF}	レベル発信器	
N-14 ^B	2	25 ^A	JIS 10 ^K SO ^{FF}	水面計	
N-15	1	25 ^A	JIS 10 ^K SO ^{FF}	温度計	
N-16	1	15 ^A	JIS 10 ^K SO ^{FF}	圧力計	
N-17	1	15 ^A	JIS 10 ^K SO ^{FF}	圧力検出	

複写厳禁

環境局環境事業部

件 名
白石清掃工場3号焼却設備定期整備業務
図面名
脱気器構造図

課 長 係 長 審 査 設 計 製 図 図 番
15



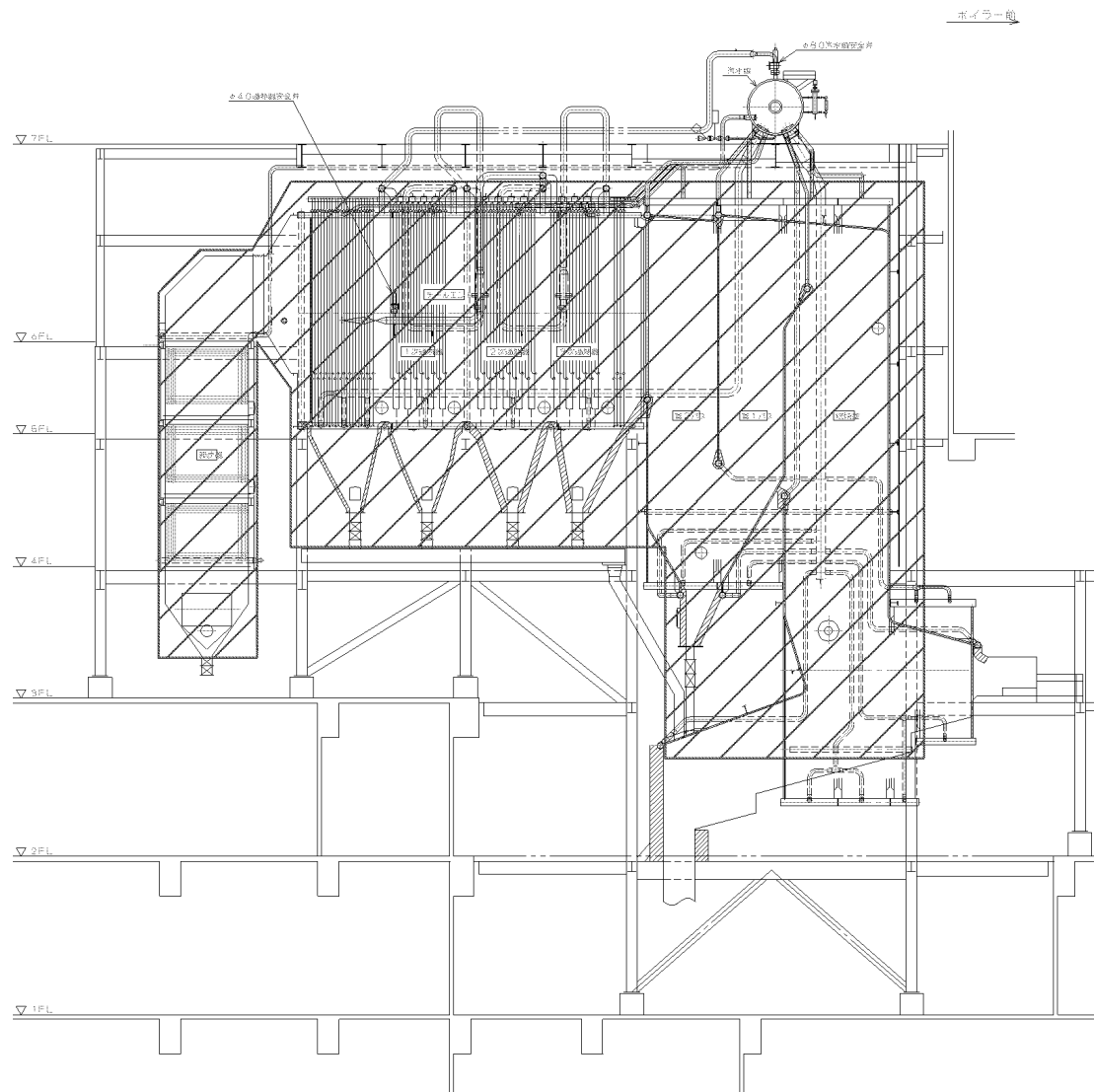
○：交換部品

複写厳禁

環境局環境事業部

件名	白石清掃工場3号焼却設備定期整備業務
図面名	脱気器水面計・弁組立図

課長	係長	審査	設計	製図	図番
----	----	----	----	----	----

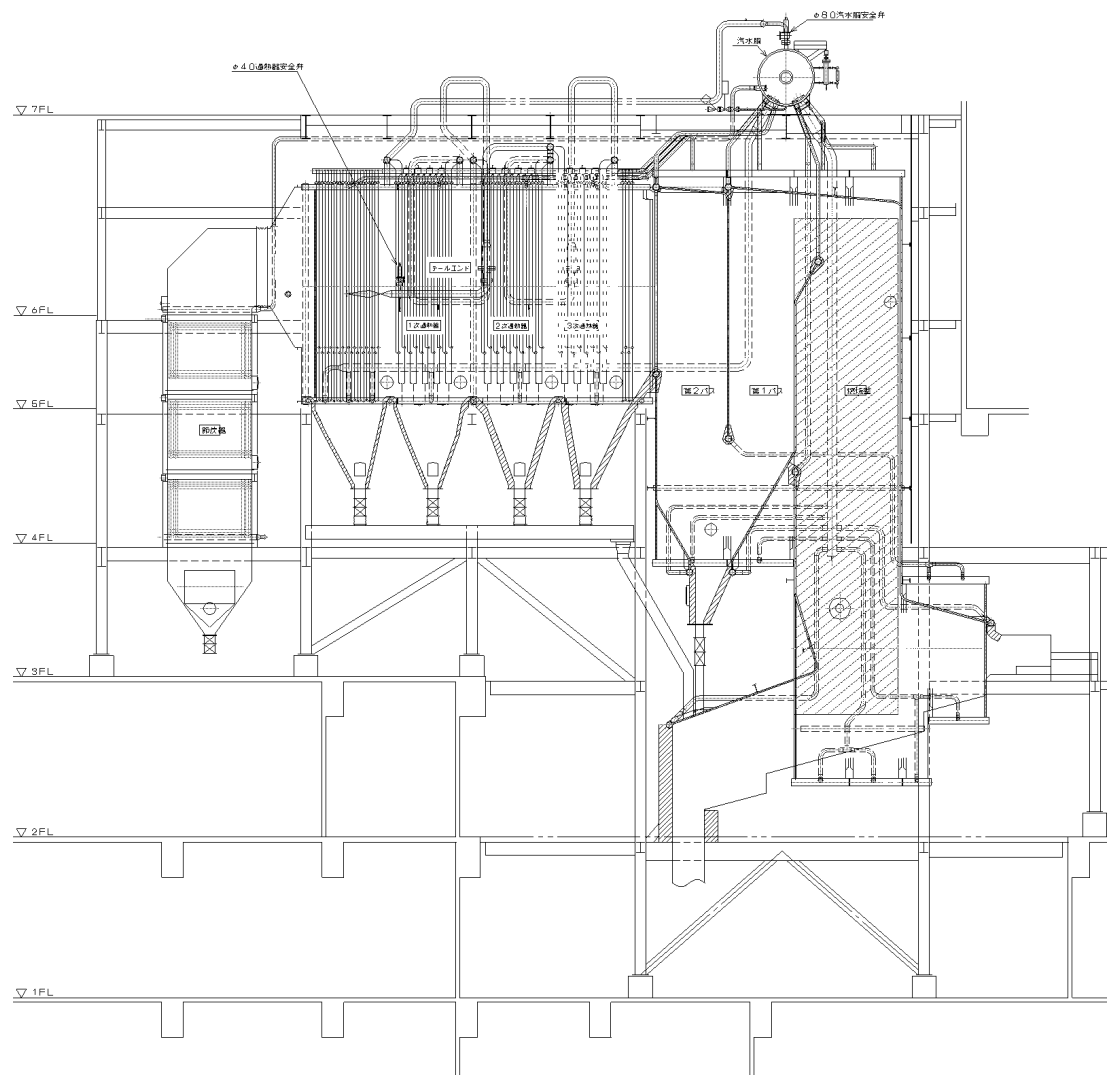


水管清掃範囲

複写厳禁

環境局環境事業部

件名	白石清掃工場3号焼却設備定期整備業務					
図面名	水管清掃範囲図					
課長	係長	審査	設計	製図	図番	
						17

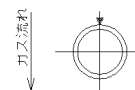
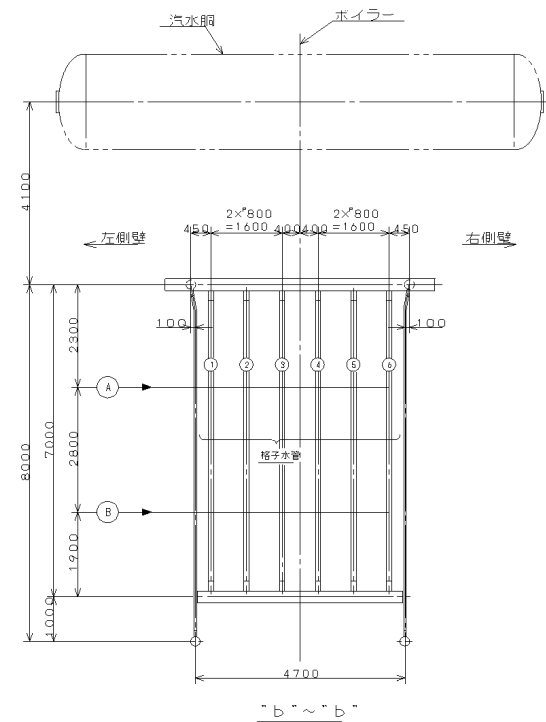
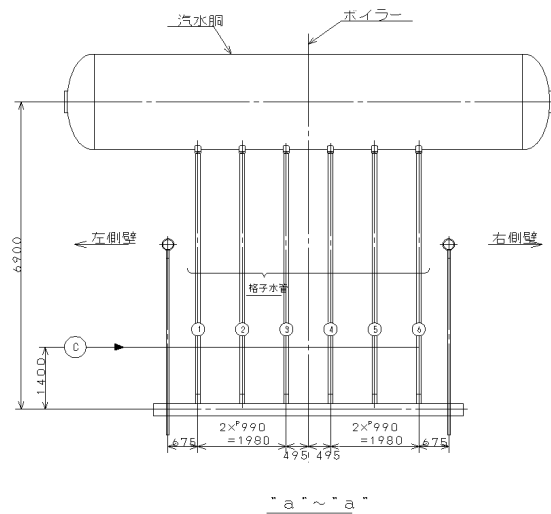
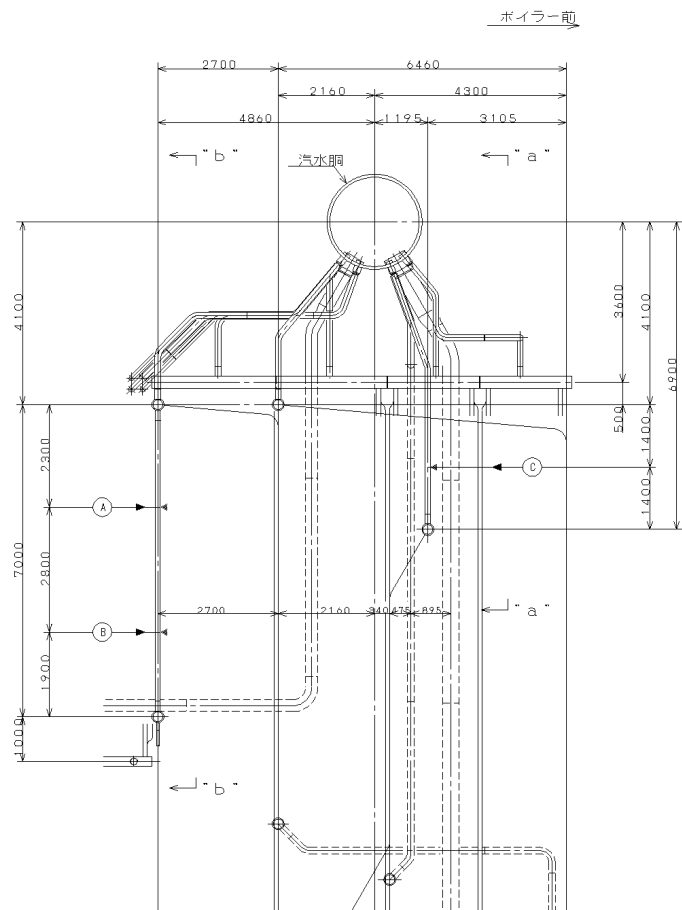


(予定) 別途工事施工箇所
 3号燃焼室耐火物補修箇所

複写厳禁

環境局環境事業部

件名	白石清掃工場3号焼却設備定期整備業務					
図面名	別途発注工事施工予定範囲図					
課長	係長	審査	設計	製図	図番	
						18



測定箇所 (S=F)

- 注 1. 「」印部は肉厚測定ライン(レベル)を示す。
2. 「」印部は肉厚測定箇所を示す。

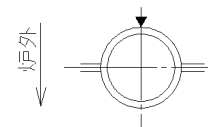
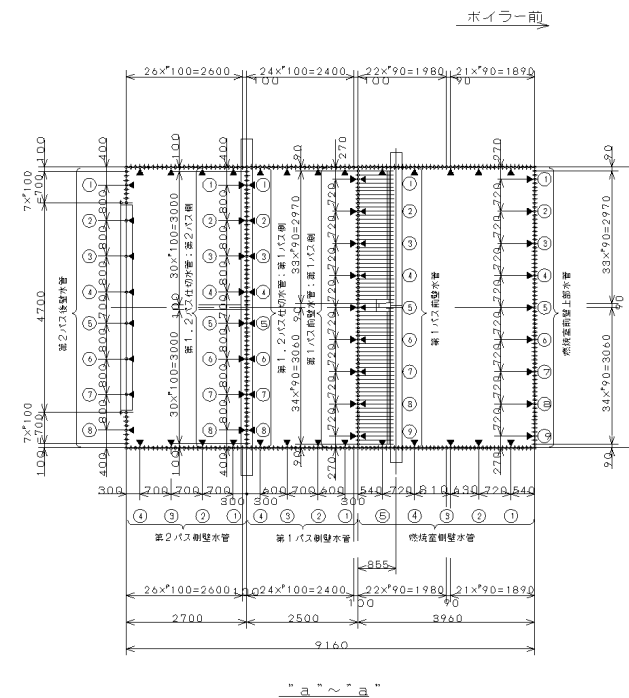
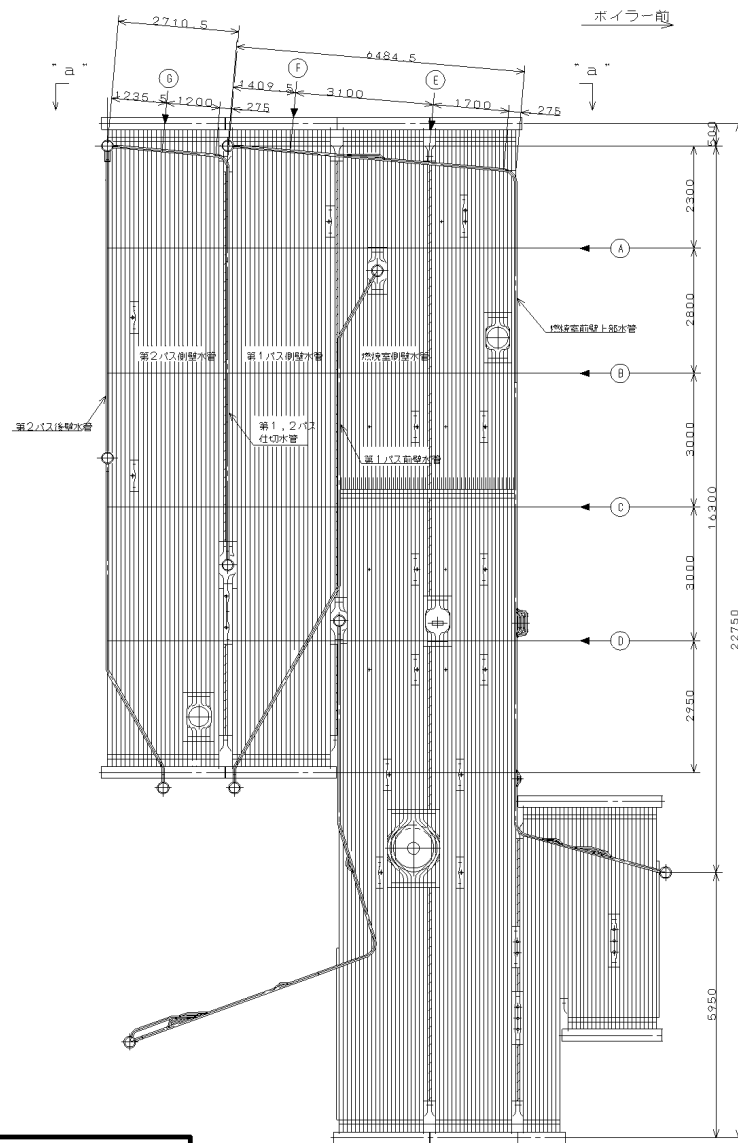
整備対象範囲
3号炉

複写厳禁

環境局環境事業部

件名 白石清掃工場3号焼却設備定期整備業務
図面名 ボイラ水管測定位置図(1/6)

課長	係長	審査	設計	製図	図番
					19



測定箇所 (S=F)
(燃焼室及び第1、2バス水管)

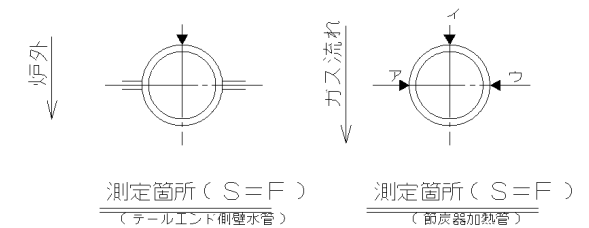
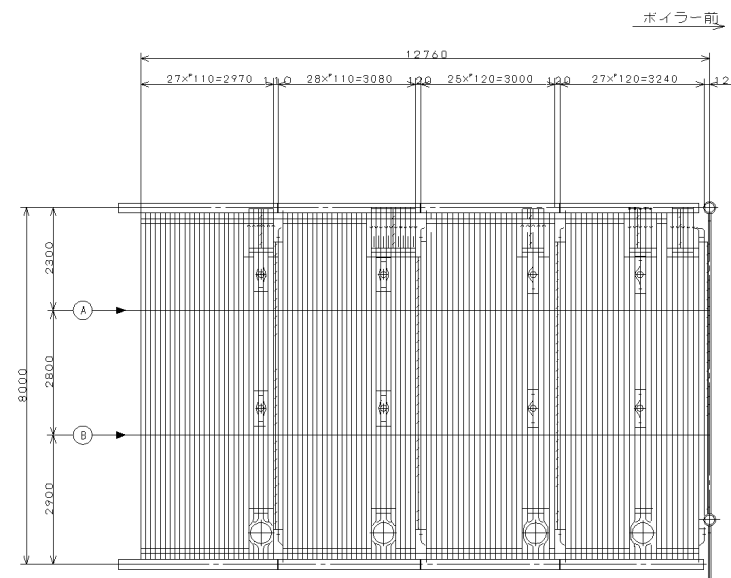
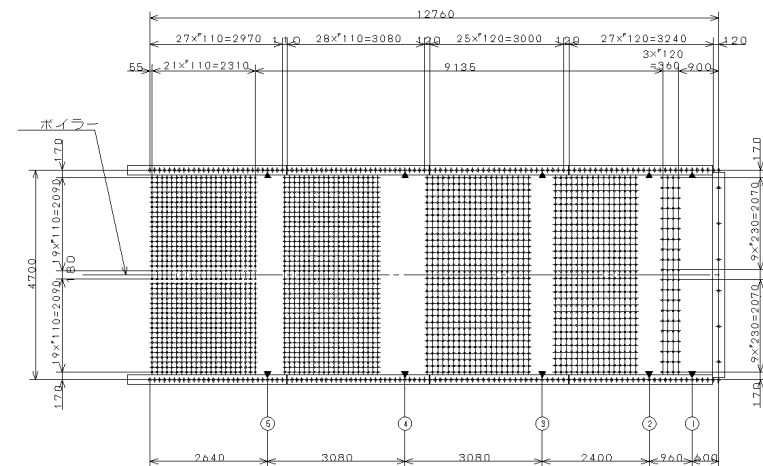
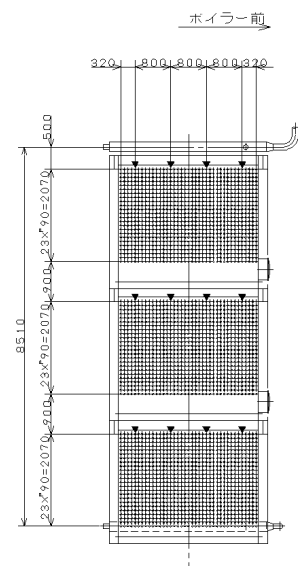
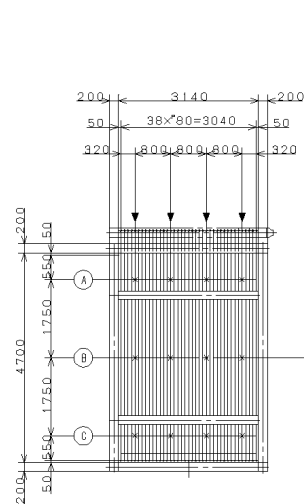
- 注 1. 「 \blacktriangle 」印部は肉厚測定ライン(レベル)を示す。
2. 「 \times 」印部は肉厚測定箇所を示す。




整備対象範囲
3号炉

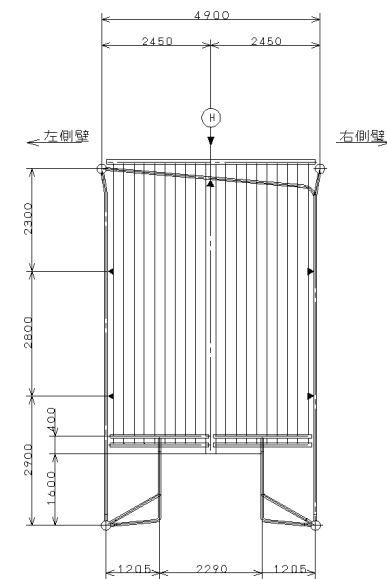
複写厳禁

環境局環境事業部

件名	白石清掃工場3号焼却設備定期整備業務	課長	係長	審査	設計	製図	図番
図面名	ボイラ水管測定位置図(2/6)						20



注 1. 「」印部は肉厚測定ライン(レベル)を示す。
2. 「」「」印部は肉厚測定箇所を示す。



整備対象範囲
3号炉

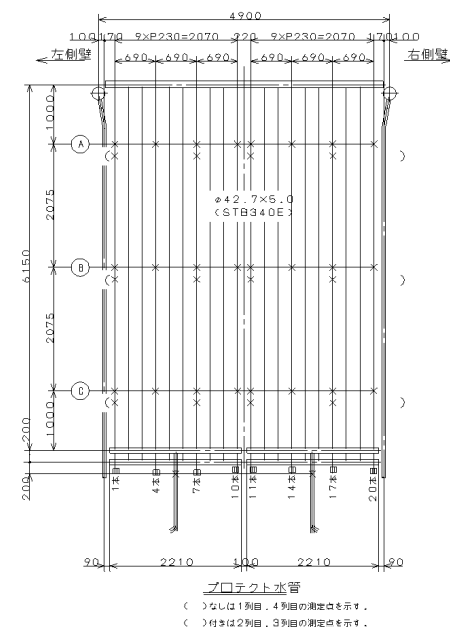
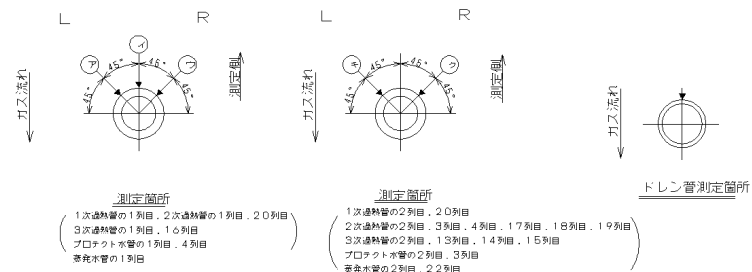
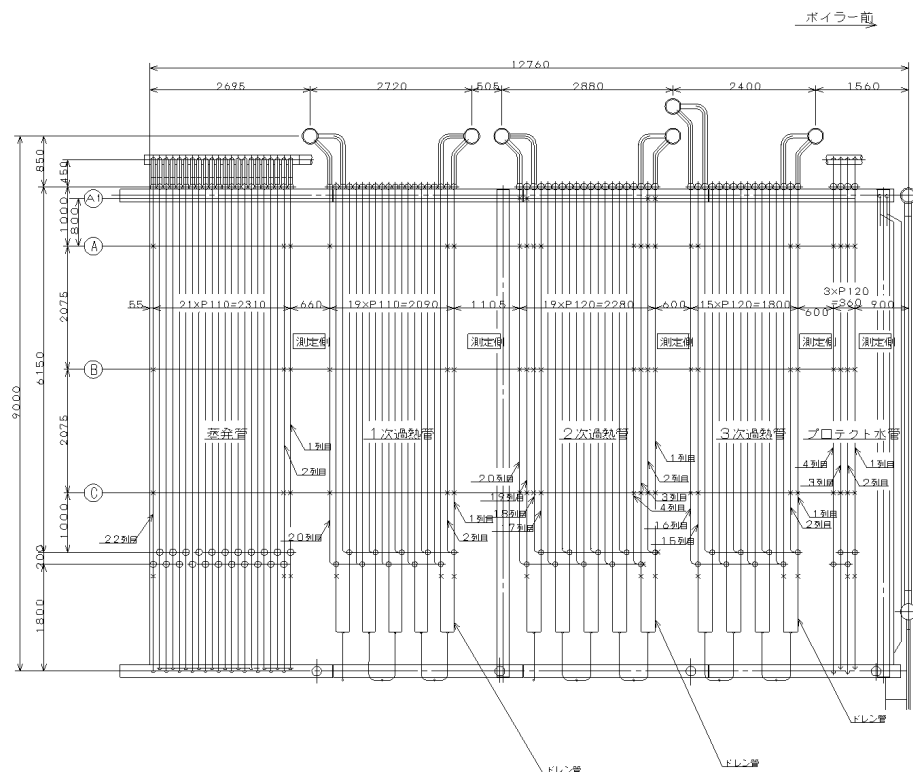
複写厳禁

環境局環境事業部

件 名	白石清掃工場3号焼却設備定期整備業務
図面名	ボイラ水管測定位置図(4/6)

課長	係長	審査	設計	製図	図番
----	----	----	----	----	----

22



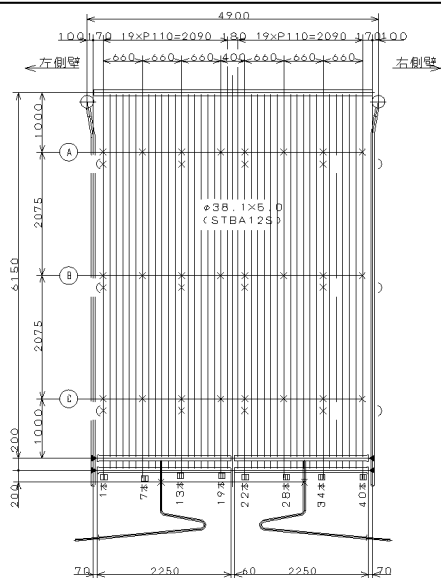
- 注 1. 位置を間違えないようにマーキング等の方法を考慮すること。
2. X, V印は肉厚測定点とする。
3. プロテクト水管は、それぞれの測定側より奥行き2本までを測定すること。

複写厳禁

環境局環境事業部

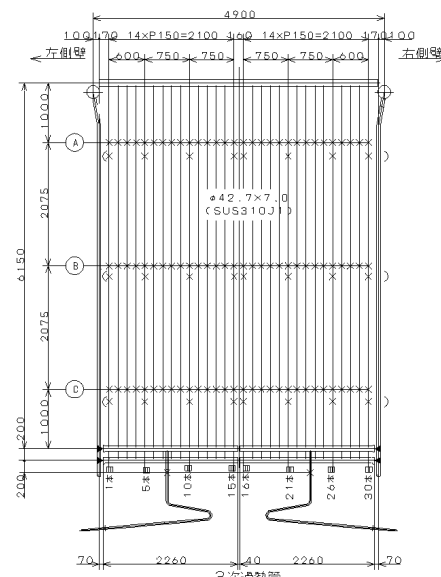
整備対象範囲
3号炉

件名	白石清掃工場3号焼却設備定期整備業務	課長	係長	審査	設計	製図	図番
図面名	ボイラ水管測定位置図(5/6)						23



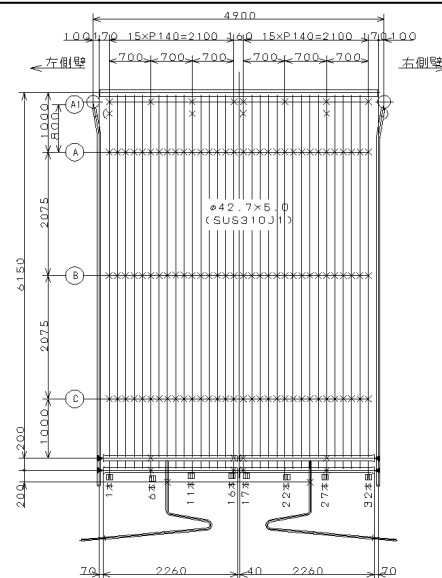
1次過熱管

() なしは1列目の測定点を示す。() 付きは2列目、20列目の測定点を示す。



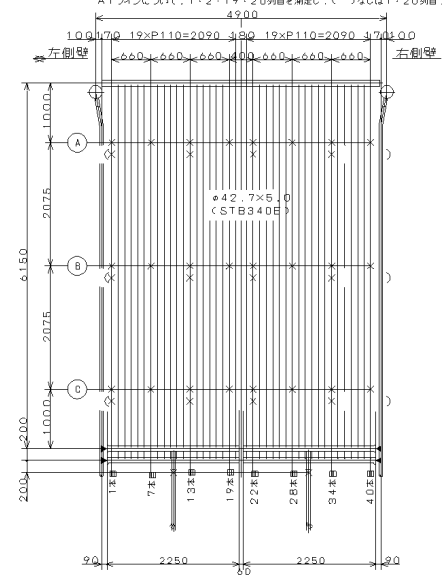
3次過熱管

() なしは1列目、15列目、16列目の測定点を示す。() 付きは2列目、13列目、14列目の測定点を示す。



2次過熱管

A~Cラインについて、1~4列目、17~20列目の1~32本目を測定点とする。
A1ラインについて、1・2・19・20列目を測定し、() なしは1・20列目、() 付きは2・19列目の測定点を示す。



蒸気水管

() なしは1列目の測定点を示す。() 付きは2列目、22列目の測定点を示す。

- 注 1. 位置を間違えないようにマーキング等の方法を考慮すること。
2. x, v 印は肉厚測定点とする。
3. プロテクト水管は、それぞれの測定側より奥行き2本までを測定すること。

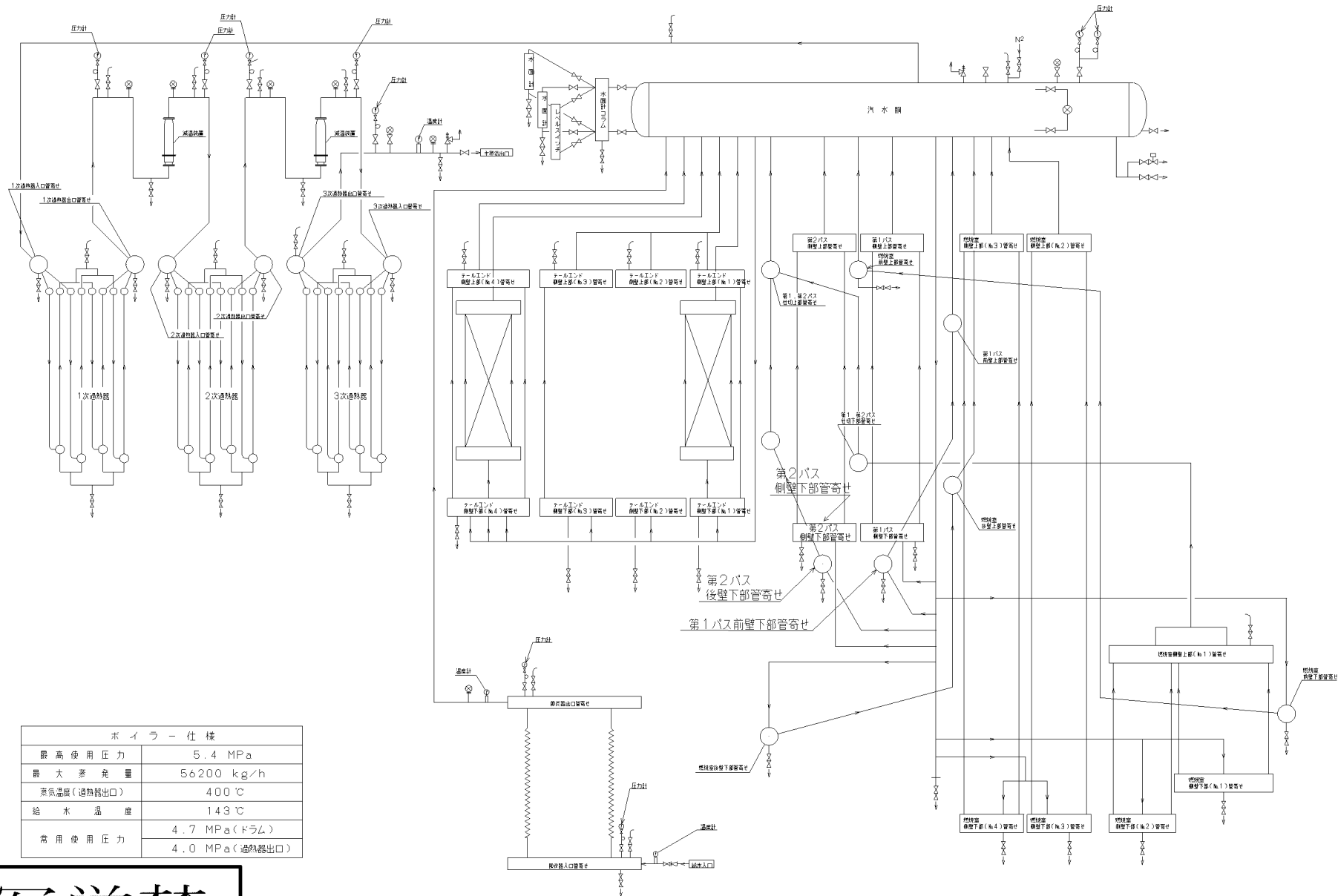
整備対象範囲
3号炉

複写厳禁

環境局環境事業部

件名
白石清掃工場3号焼却設備定期整備業務
図面名
ボイラ水管測定位置図(6/6)

課長	係長	審査	設計	製図	図番
					24



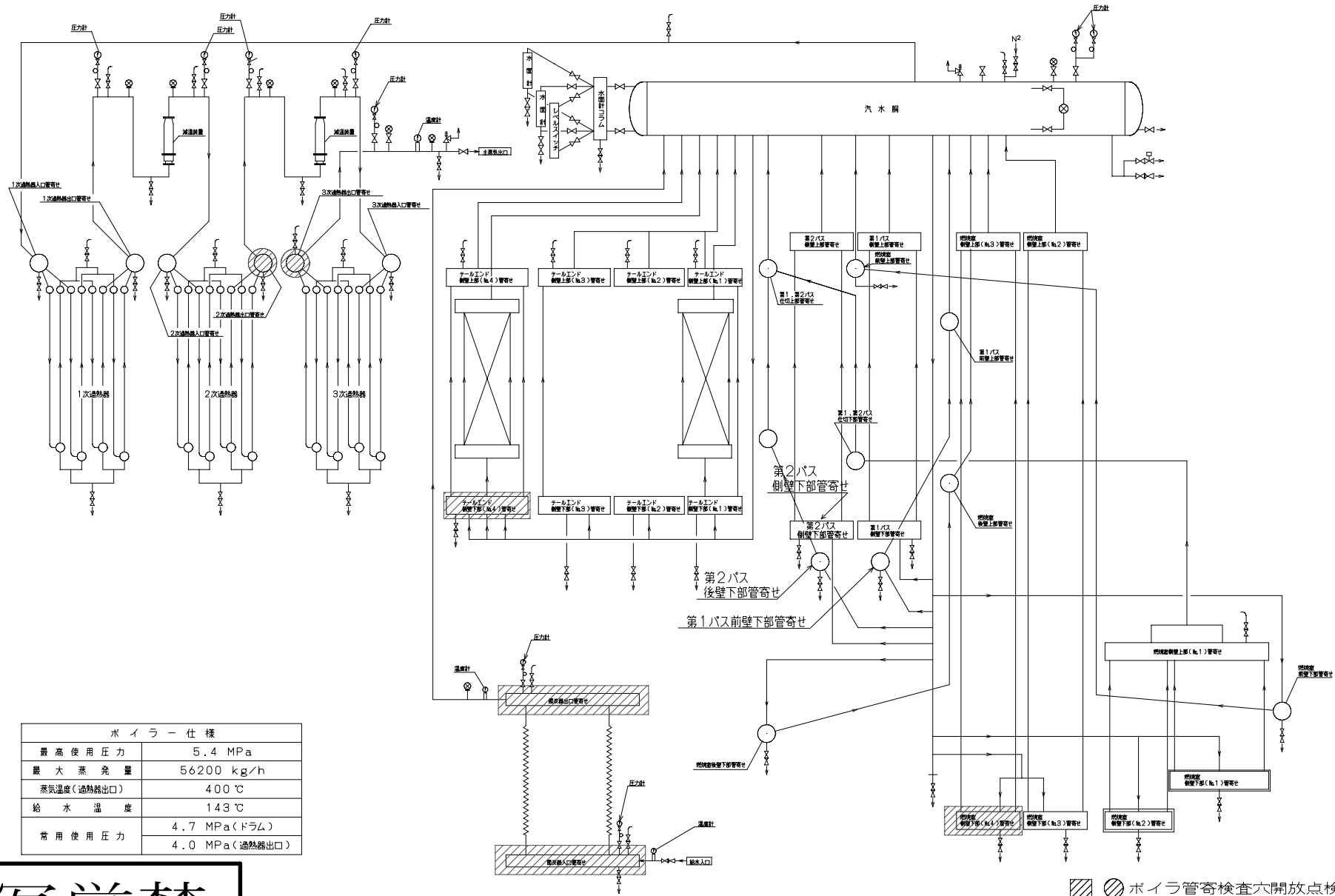
ボイラー仕様	
最高使用圧力	5.4 MPa
最大蒸発量	56200 kg/h
蒸気温度(過熱器出口)	400℃
給水温度	143℃
常用使用圧力	4.7 MPa(ドラム)
	4.0 MPa(過熱器出口)

複写厳禁

環境局環境事業部

件名 白石清掃工場3号焼却設備定期整備業務
図面名 ボイラ本体配管系統図(1/2)

課長	係長	審査	設計	製図	図番
					25



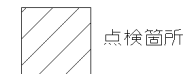
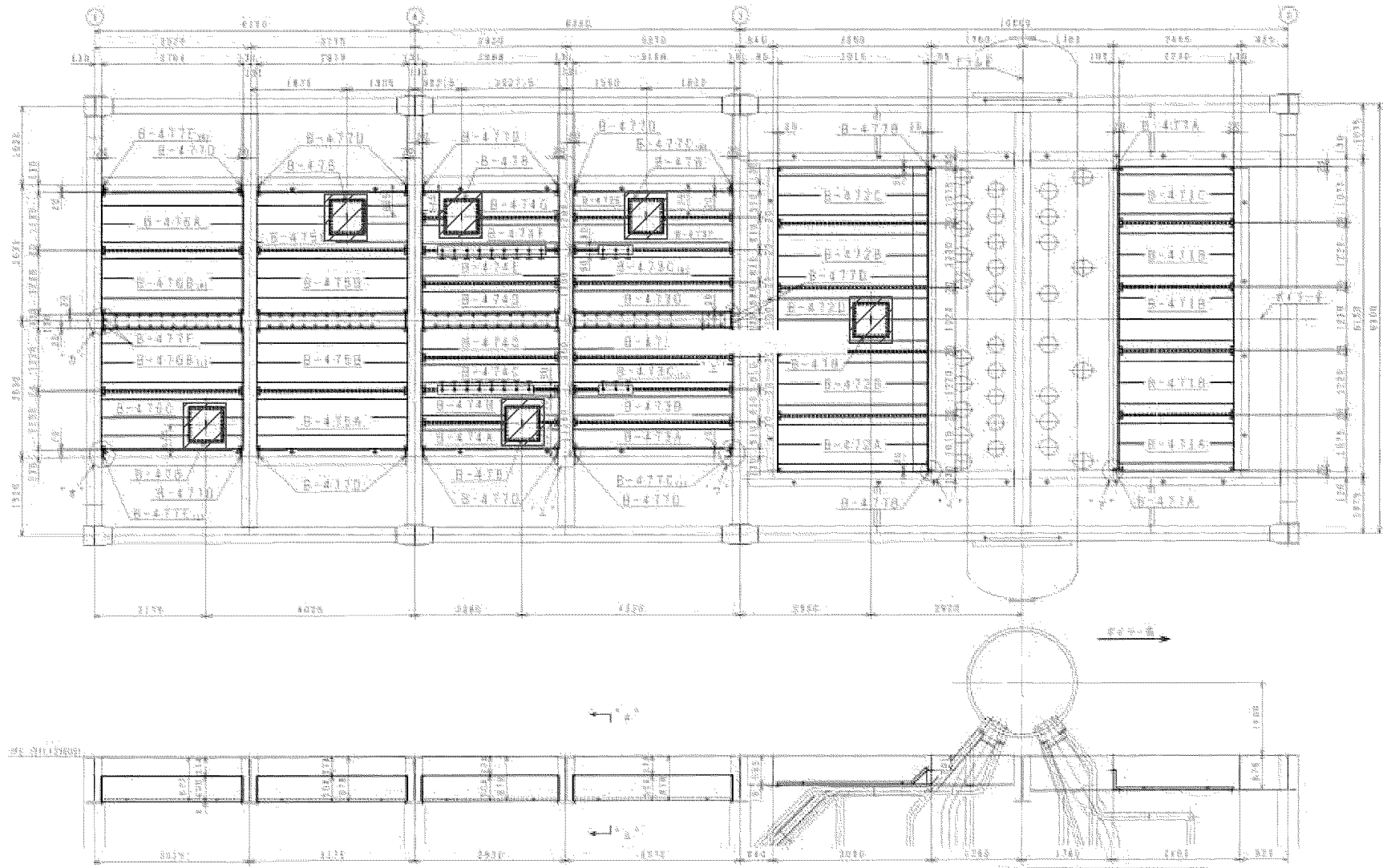
ボイラー仕様	
最高使用圧力	5.4 MPa
最大蒸発量	56200 kg/h
蒸気温度(過熱器出口)	400 ℃
給水温度	143 ℃
常用使用圧力	4.7 MPa(ドラム)
	4.0 MPa(過熱器出口)

複写厳禁

環境局環境事業部

件名 白石清掃工場3号焼却設備定期整備業務
図面名 ボイラ本体配管系統図(2/2)

課長係長審査設計製図図番



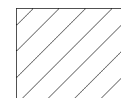
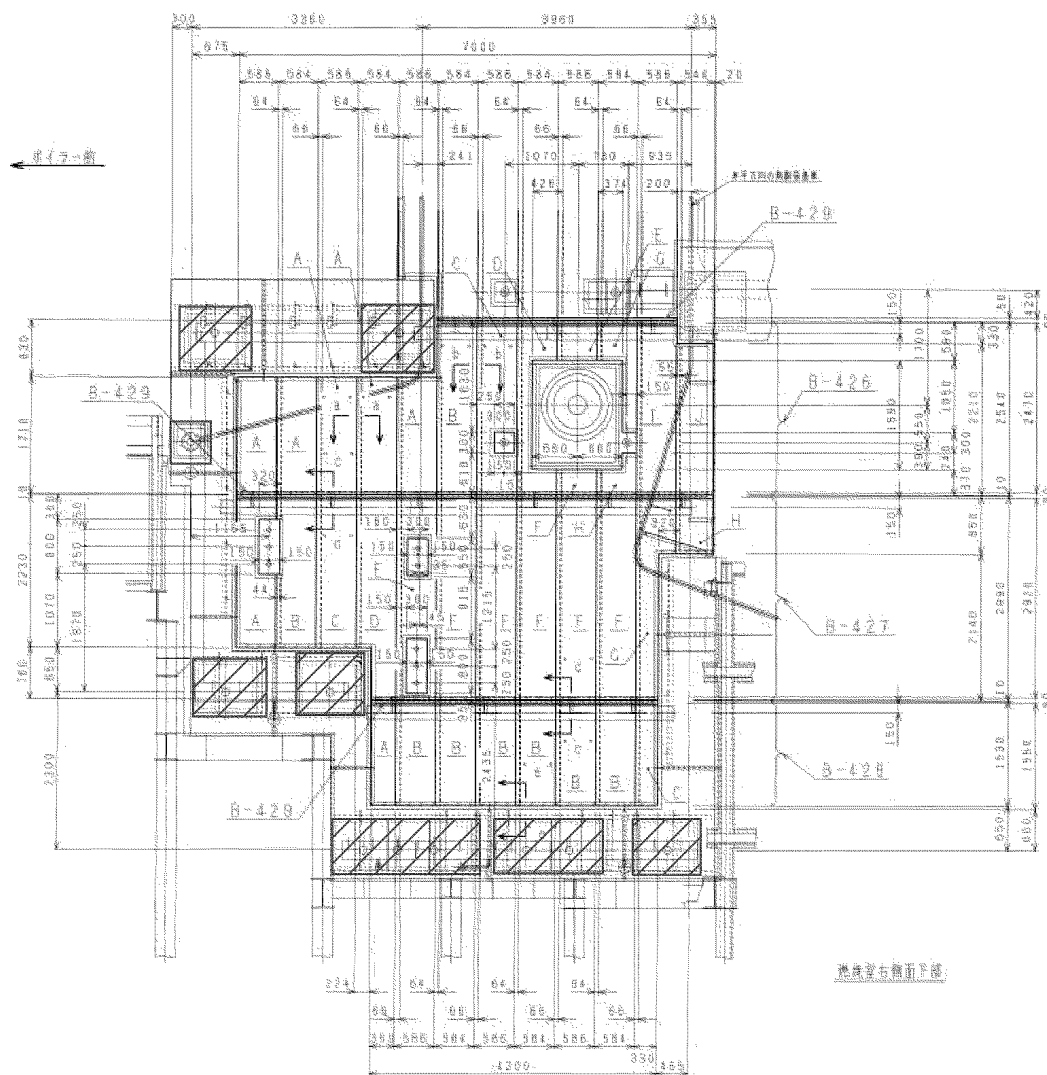
点検箇所

図に示した箇所はボルト止めではないので注意すること

複写厳禁

環境局環境事業部

件名	白石清掃工場3号焼却設備定期整備業務				
図面名	天井外部ケーシング組立図				
課長	係長	審査	設計	製図	図番
					27



点検箇所

複写厳禁

環境局環境事業部

件名

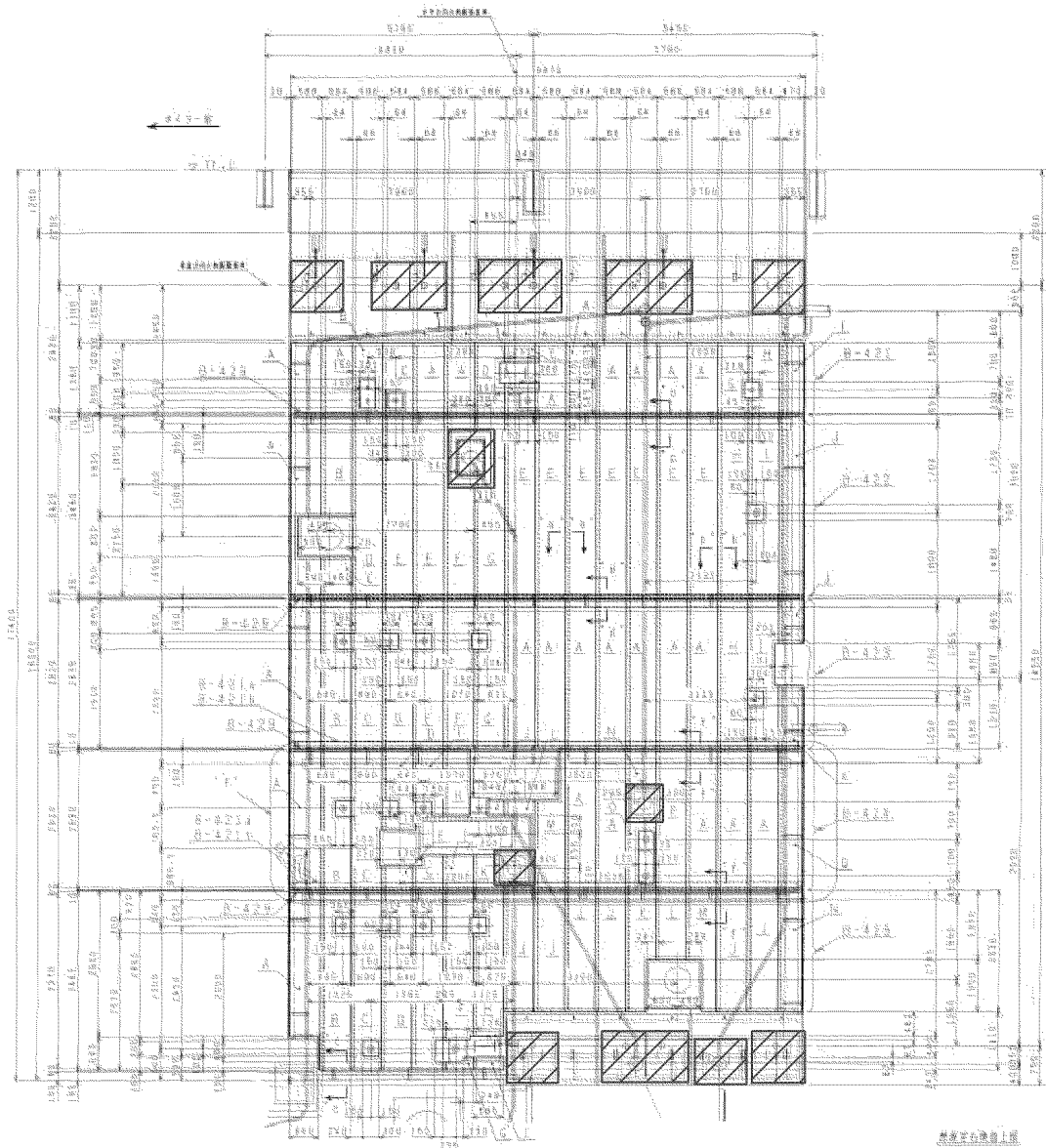
白石清掃工場3号焼却設備定期整備業務

図面名

焼却室右側面外部ケーシング(2F~3F)

課長 係長 審査 設計 製図 図番

28



点検箇所

複写厳禁

環境局環境事業部

件名

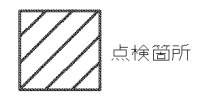
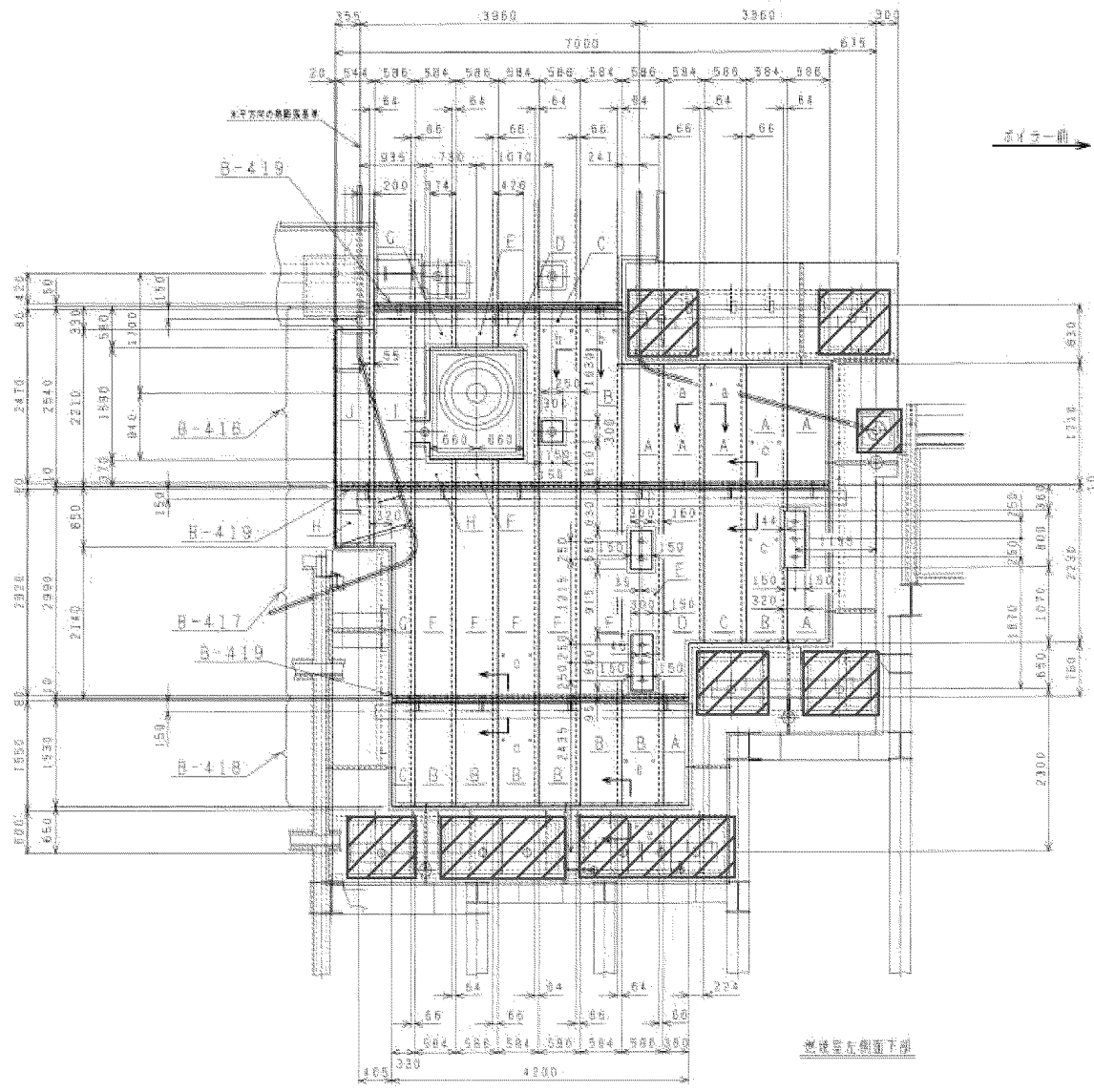
白石清掃工場3号焼却設備定期整備業務

図面名

燃焼室右側面外部ケーシング(4F~7F)

課長係長審査設計製図図番

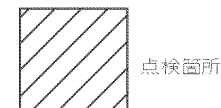
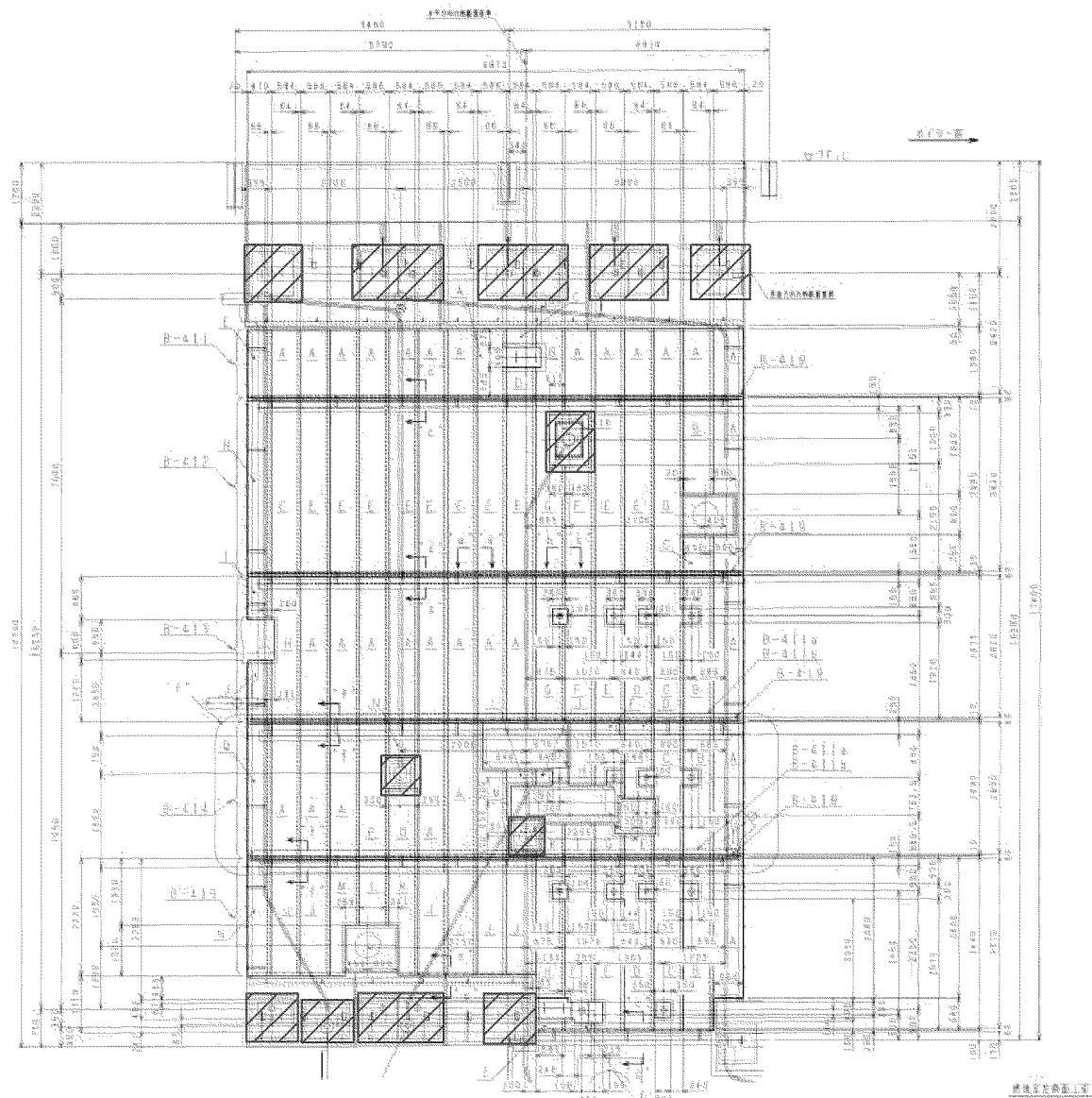
29



複写厳禁

環境局環境事業部

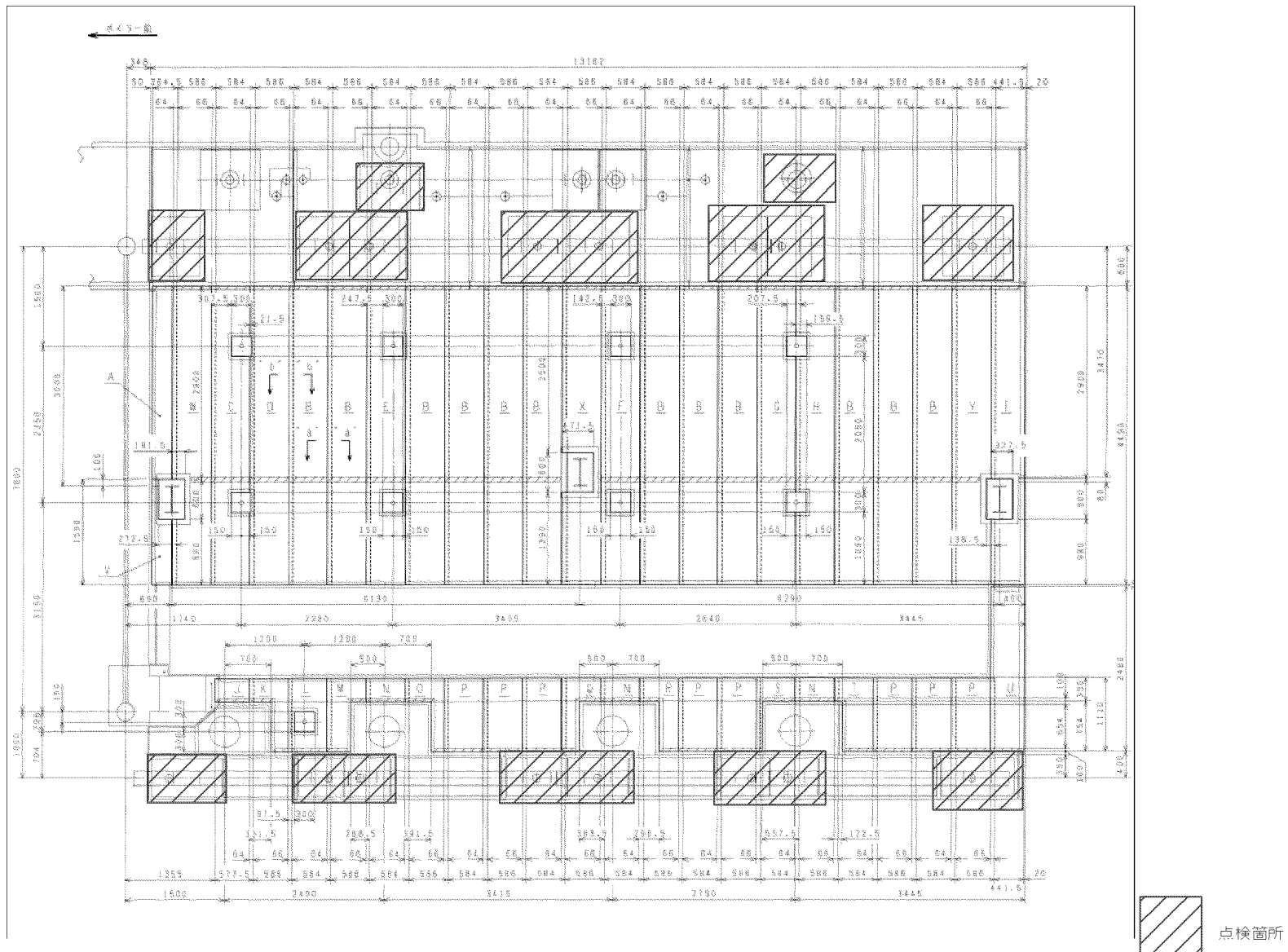
件名	白石清掃工場3号焼却設備定期整備業務	課長	係長	審査	設計	製図	図番
図面名	燃焼室左側面外部ケーシング(2F~3F)						30



複写厳禁

環境局環境事業部

件名	課長	係長	審査	設計	製図	図番
白石清掃工場3号焼却設備定期整備業務						
図面名 燃烧室左側面外部ケーシング(4F~7F)						31

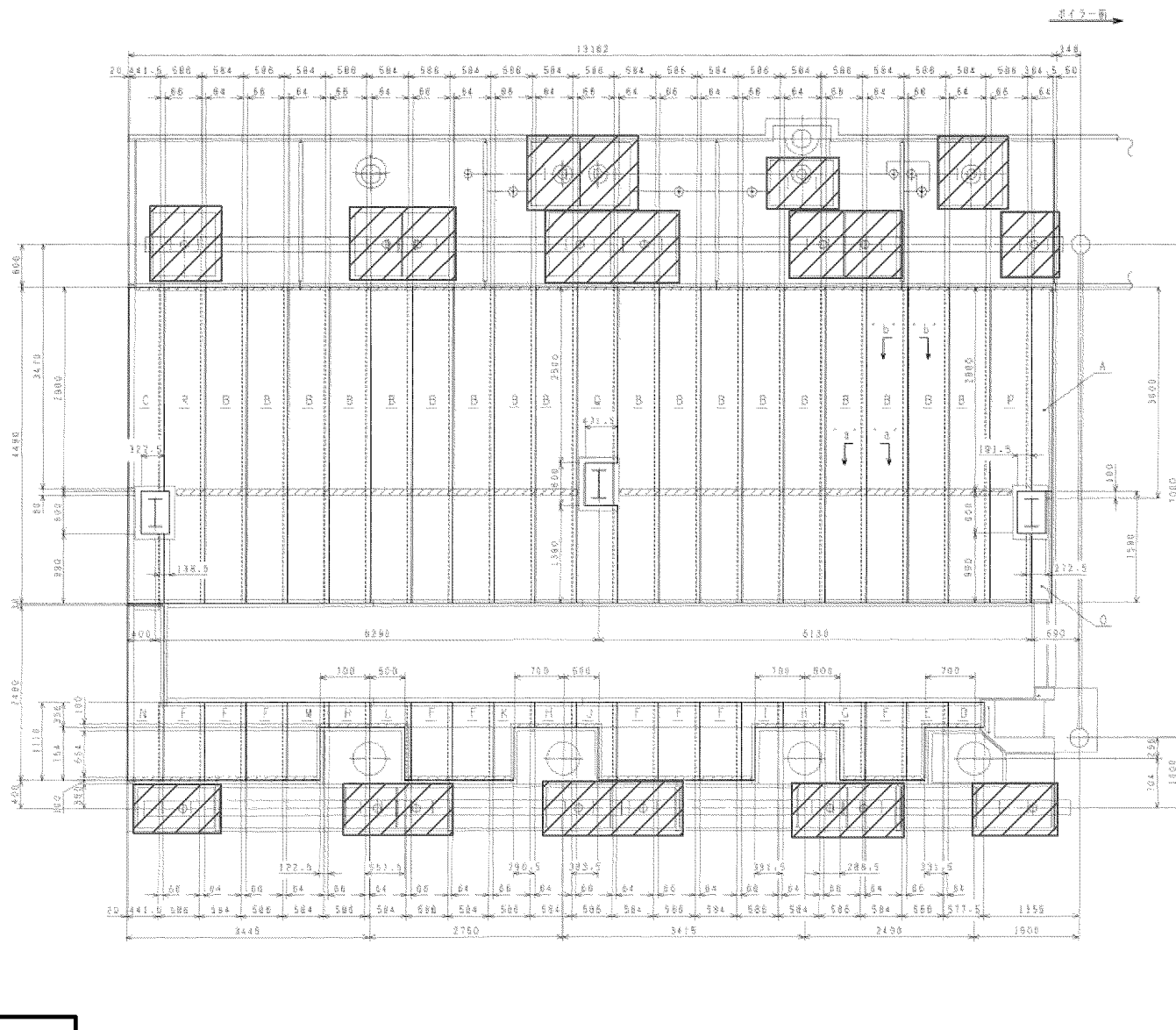


複写厳禁

環境局環境事業部

件名 白石清掃工場3号焼却設備定期整備業務
図面名 テールエンド右側面外部ケーシング

課長	係長	審査	設計	製図	図番
					32



複写厳禁

環境局環境事業部

件名

白石清掃工場3号焼却設備定期整備業務

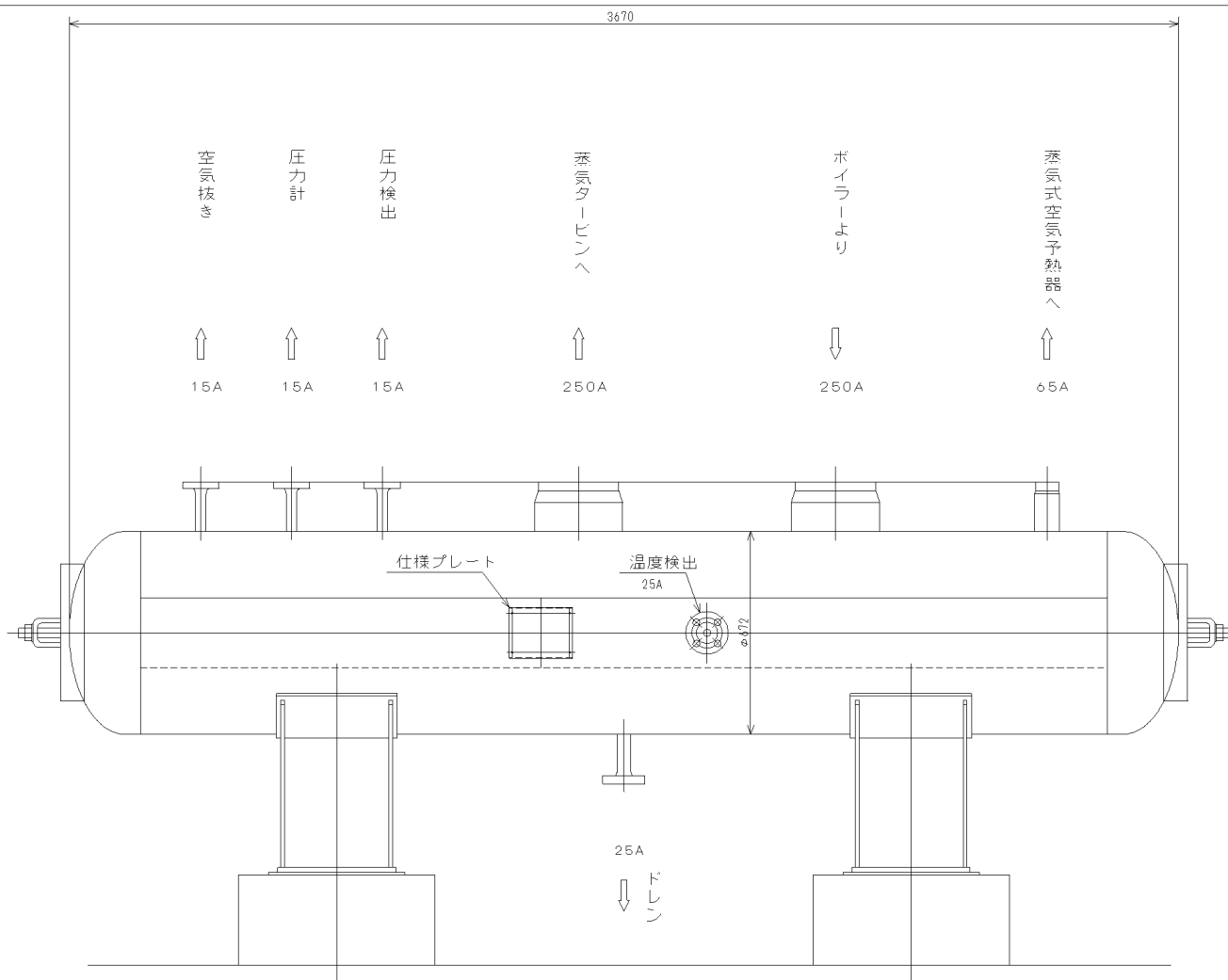
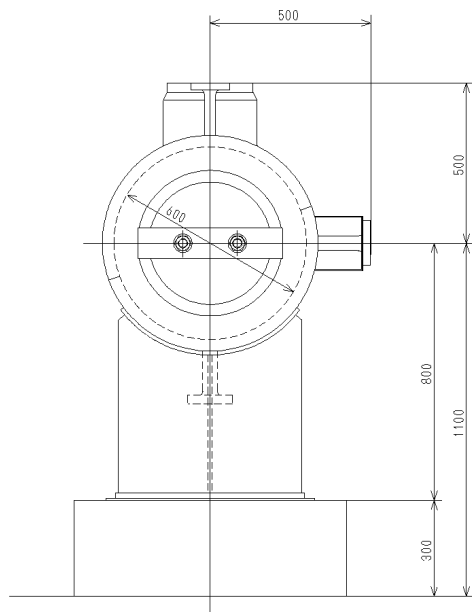
図面名

テールエンド左側面外部ケーシング

課長係長審査設計製図図番

33

仕 様	
形 式	横置円筒型
最高使用圧力	5.40 MPa
常 用 圧 力	3.90 MPa
最高使用温度	425 ℃
数 量	3 基
材 質	SB450



複写厳禁

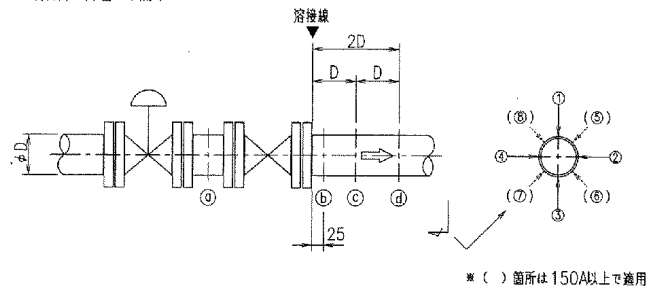
環境局環境事業部

件 名	白石清掃工場3号焼却設備定期整備業務	課 長	係 長	審 査	設 計	製 図	図 番
図面名	高圧蒸気溜外形図						34

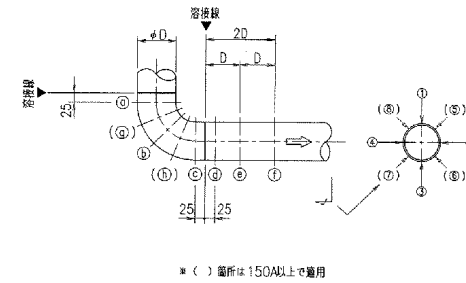
90°エルボ（45°も同様）

A

制御弁（弁組）下流部

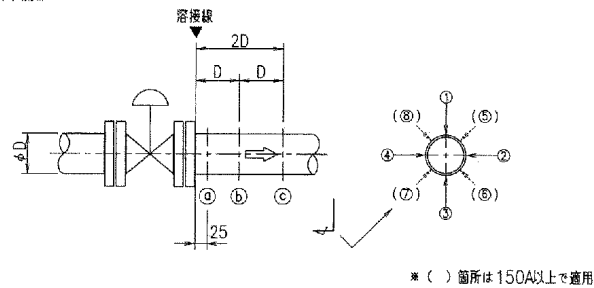


B



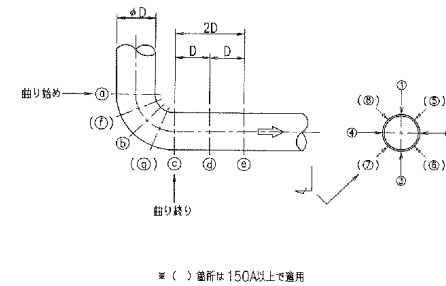
C

制御弁下流部



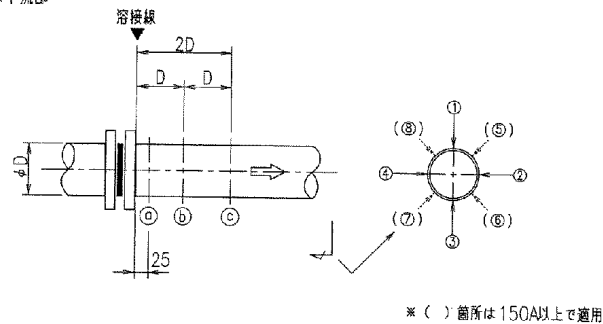
D

曲管

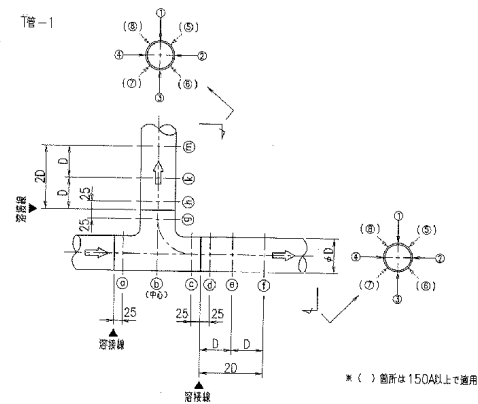


E

オリフィス下流部



F



複写厳禁

環境局環境事業部

件名

白石清掃工場3号焼却設備定期整備業務

図面名

熱水管厚み測定点検箇所(1/2)

課長

係長

審査

設計

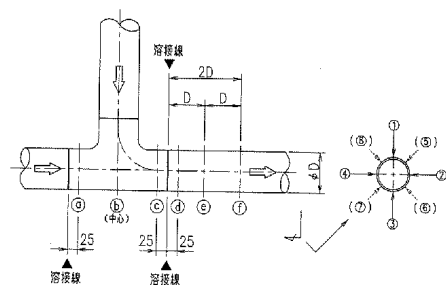
製図

図番

35

T管-2

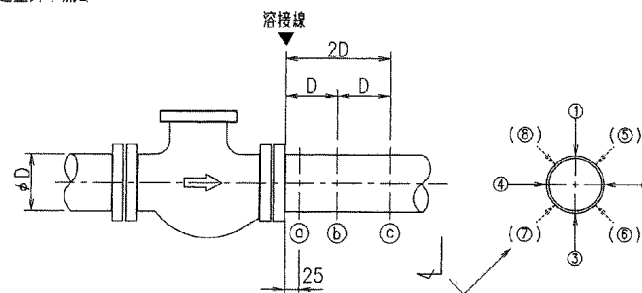
G



※ () 箇所は150A以上で適用

逆止弁下流部

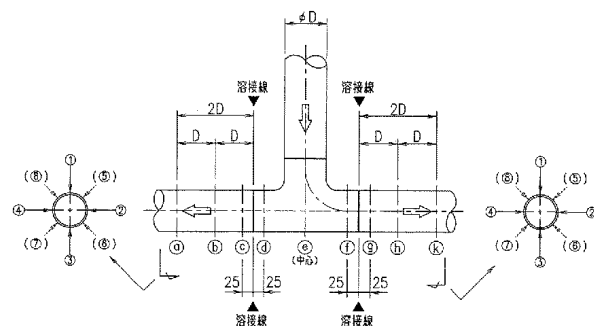
H



※ () 箇所は150A以上で適用

T管-3

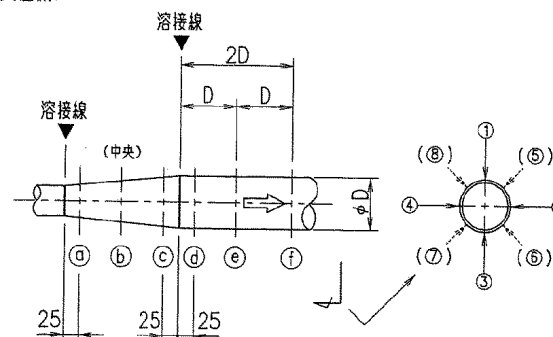
I



※ () 箇所は150A以上で適用

レジャーサ (大径側)

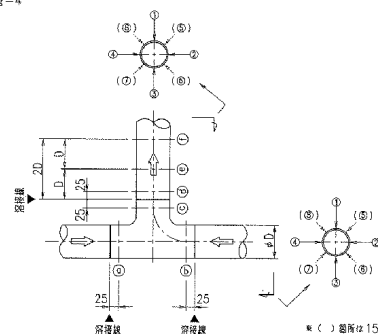
J



※ () 箇所は150A以上で適用

K

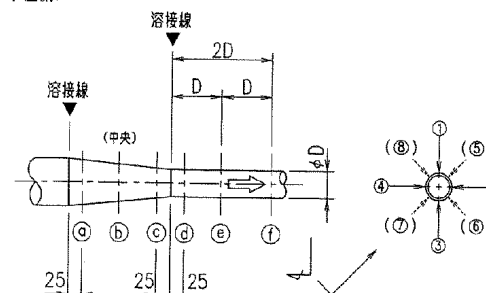
T管-4



※ () 箇所は150A以上で適用

レジャーサ (小径側)

L



※ () 箇所は150A以上で適用

複写厳禁

環境局環境事業部

件名

白石清掃工場3号焼却設備定期整備業務

図面名

熱水管厚み測定点検箇所(2/2)

課長

係長

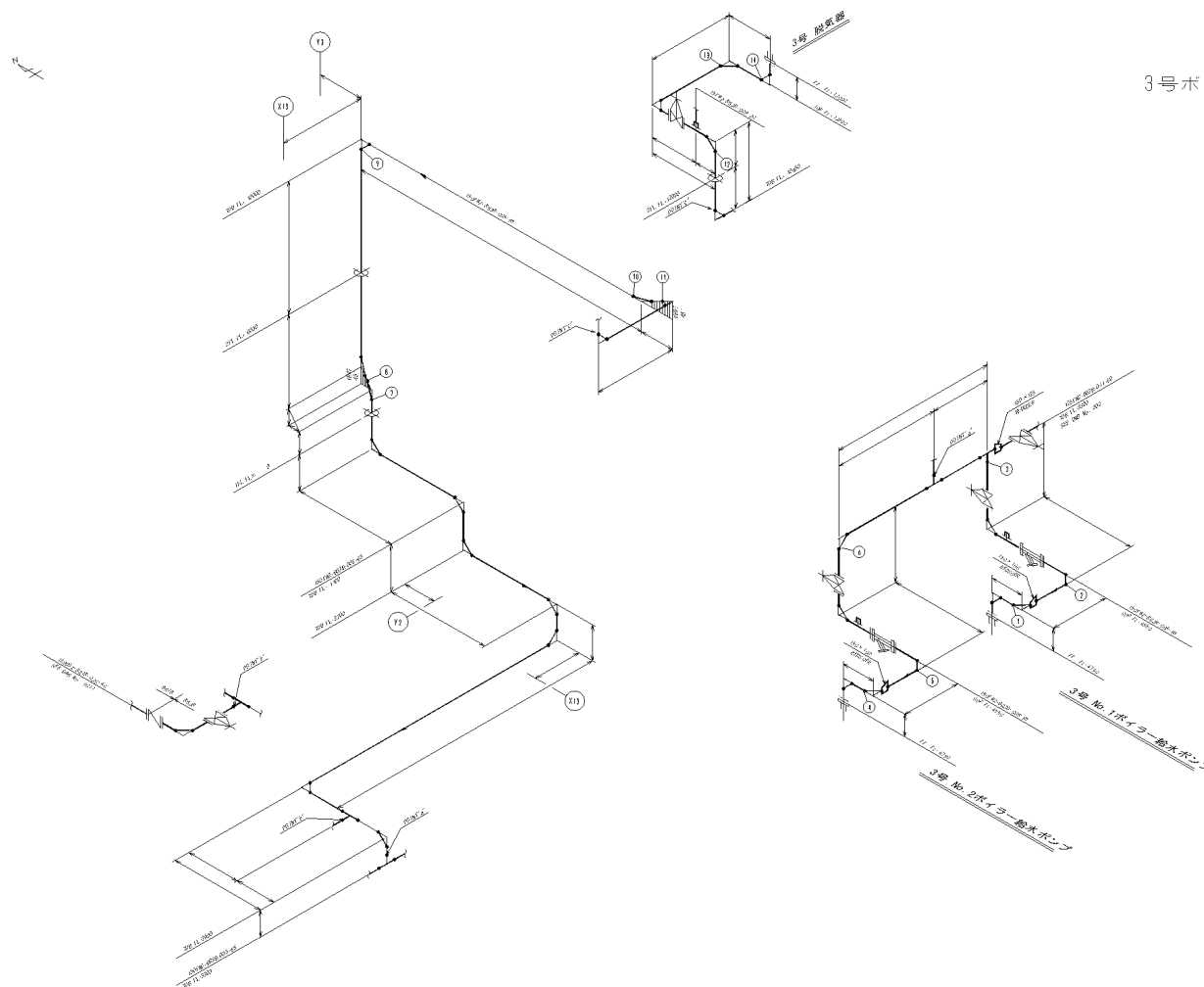
審査

設計

製図

図番

36



3号ボイラ給水P吸込

測定箇所	管形状	管径(A)
1	B	100
2	B	150
3	K	150
4	B	100
5	B	150
6	B	150
7	B	150
8	B	150
9	B	150
10	B	150
11	B	150
12	B	150
13	B	150
14	B	150

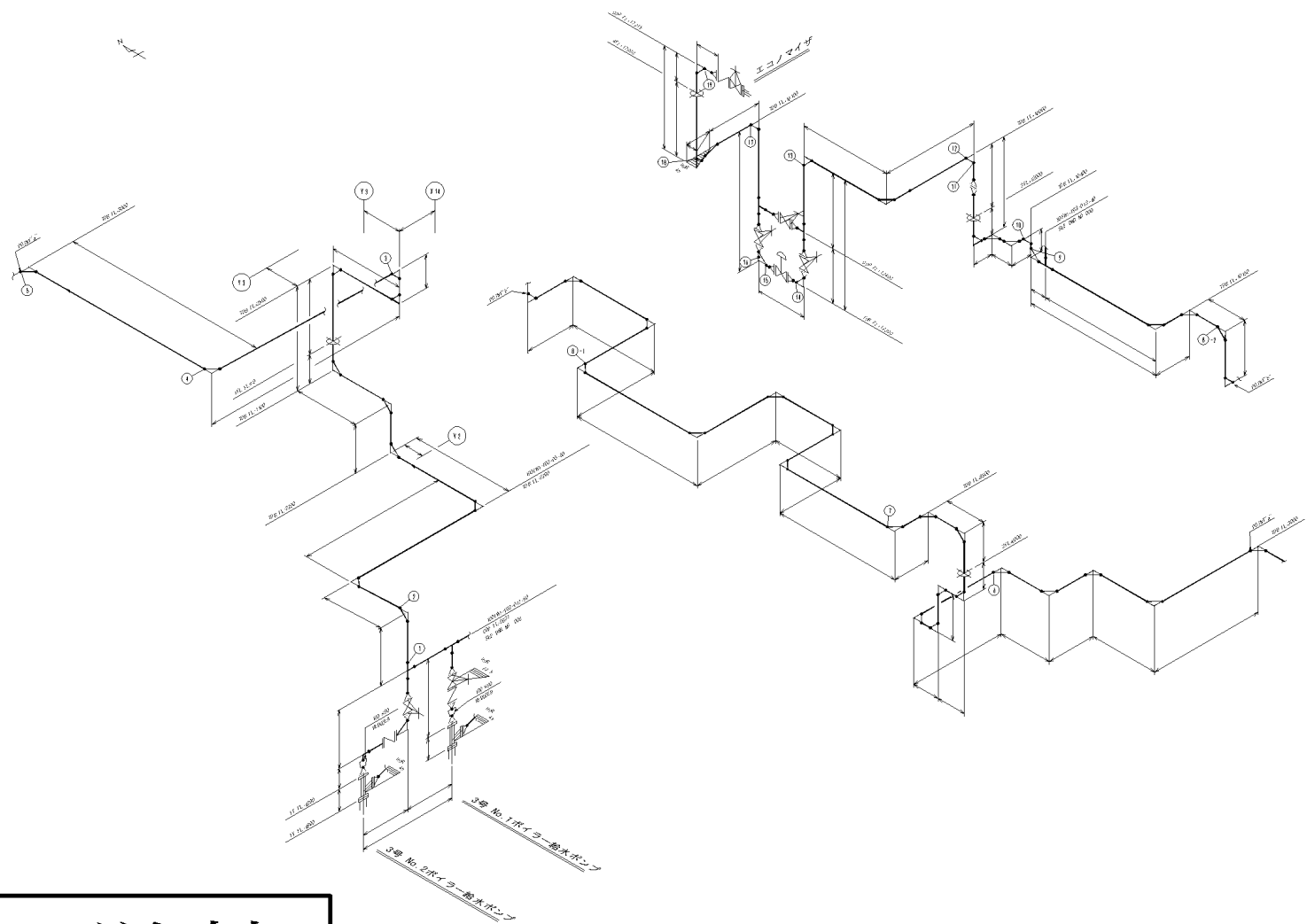
複写厳禁

環境局環境事業部

件名
白石清掃工場3号焼却設備定期整備業務
図面名
熱水管系統図(3号ボイラ給水吸込側)

課長	係長	審査	設計	製図	図番
					37

3号ボイラ給水P吐出



測定箇所	管形状	管径(A)
1	G	100
2	B	100
3	B	100
4	B	100
5	B	100
6	B	100
7	B	100
8.1	B	100
8.2	B	100
9	B	100
10	B	100
11	E	100
12	B	100
13	B	100
14	B	100
15	C	100
16	B	100
17	B	100
18	B	100
19	B	100

複写厳禁

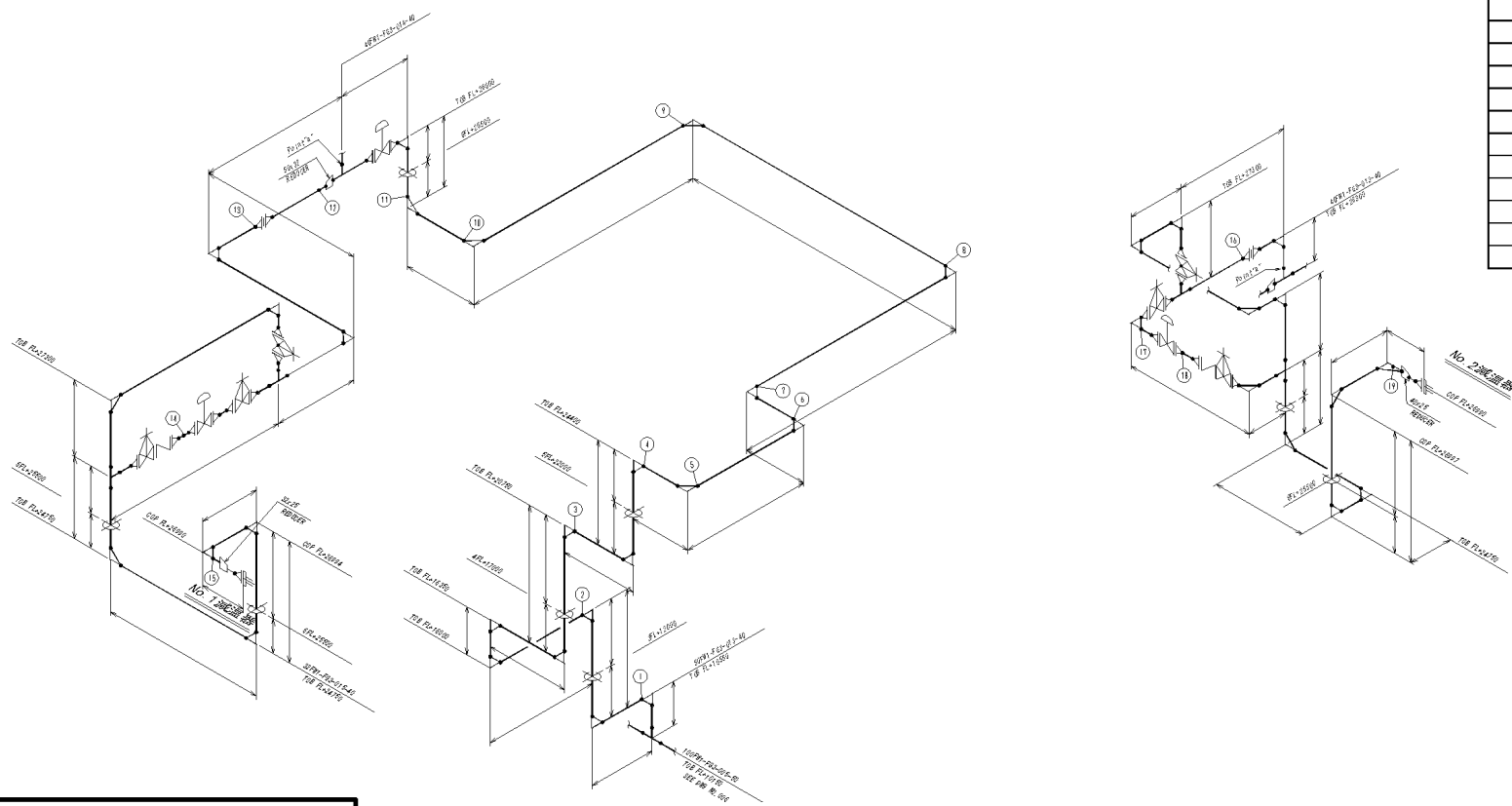
環境局環境事業部

件名
白石清掃工場3号焼却設備定期整備業務
図面名
熱水管系統図(3号ボイラ給水吐出側)

課長	係長	審査	設計	製図	図番
					38

3号過熱器減温水

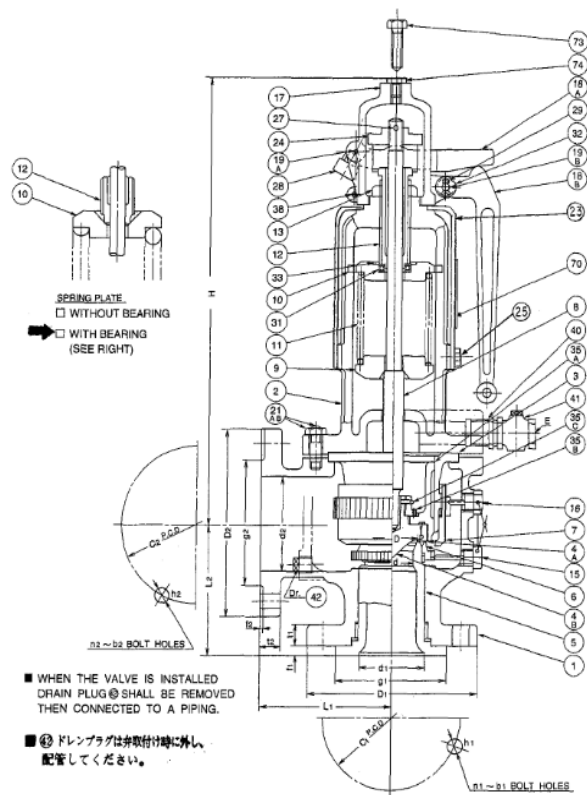
測定箇所	管形状	管径(A)
1	B	50
2	B	50
3	B	50
4	B	50
5	B	50
6	B	50
7	B	50
8	B	50
9	B	50
10	B	50
11	B	50
12	L	50×32
13	E	32
14	C	25
15	B	32
16	E	40
17	B	32
18	C	25
19	L	40×25



複写厳禁

環境局環境事業部

件名	白石清掃工場3号焼却設備定期整備業務	課長	係長	審査	設計	製図	図番
図面名	熱水管系統図(3号過熱器減温水)						39



NOTE

1) PART NO.	d1=40	d1=50 & OVER
3	SUS431	16Cr-2NiCASTING
2) PART NO.	d1=40 & 50	d1=65 & 75
7	SUS403	SCS1
3) PART NO.	TO 350°C INCL	OVER 350°C
21A	S45C	SNB7

PARTS No.	PARTS NAME	MATERIAL	QTY	REMARKS
1	BODY	SCPH2	1	
2	YOKE	SCPH2	1	
3	DISC GUIDE	NOTE1	1	
4A	LIP	SUS630	1	
4B	DISC	SUS630	1	
5	NOZZLE	S25C	1	STELLITED
6	ADJUSTING RING	SUS431	1	
7	ADJUSTING RING	NOTE2	1	
8	SPINDLE	SUS403	1	
9	SPRING PLATE	FC200	1	
10	SPRING PLATE	FC200	1	
11	SPRING	SUP10	1	
12	ADJUSTING BOLT	C6782B	1	
13	ADJ. BOLT LOCK NUT	C3604B	1	
15	SET SCREW	SUS403	1	
16	SET SCREW	SUS403	1	
17	CAP	FC200	1	
18A	LEVER	FCD400	1	
18B	HANDLE	FCD400	1	
19A	LEVER PIN	SUS403	1	
19B	HANDLE PIN	SUS403	1	
21A	YOKE BOLT	NOTE3	4	
21B	YOKE NUT	S45C	4	
24	RELEASE NUT	SS400	1	
27	RELEASE NUT PIN	SWRM	1	
28	PADLOCK & KEY		1	
29	SPLIT PIN	SWRM	2	
31	BEARING	SUJ2	1	
32	HANDLE PIN WASHER	SS400	2	
33	BEARING PLATE	SS400	1	
35A	DISC HOLDER	SUS431	1	
35B	DISC RETAINER	SUS403	1	
35C	RETAINER LOCK CLIP	SUS304	1	
38	CAP BOLT	SS400	2	
40	NIPPLE	FCMB340	1	
41	ADJUSTING COCK	BC8	1	
42	DRAIN PLUG	SS400	1	
70	NAME PLATE	SUS304-CP	1	
73	TEST GAG	SS400	1	
74	TEST GAG PLUG	SS400	1	
23	SPRING COVER	SS400	1	
25	COVER SET SCREW	SS400	2	

(UNIT : mm)

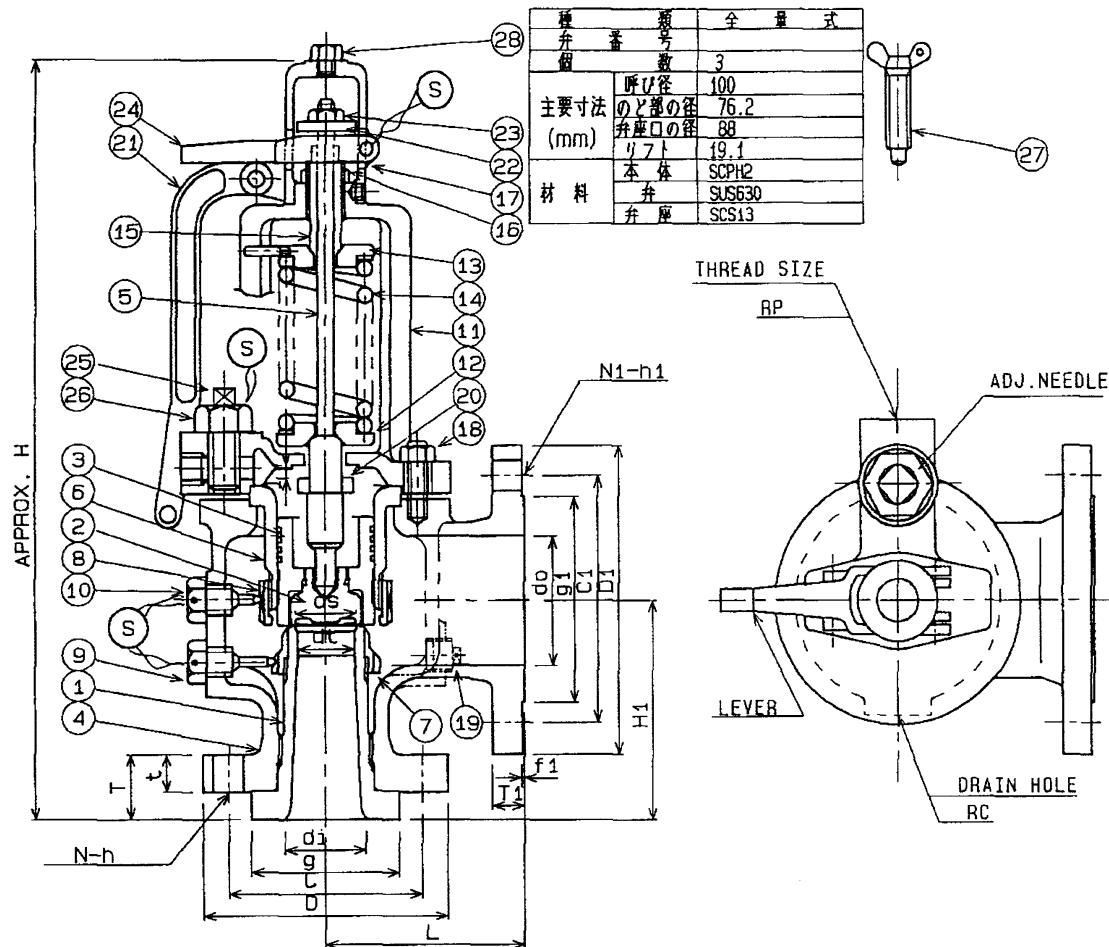
TAG NO.	d	D	BORE				INLET FLANGE				ANSI CLASS 1500				OUTLET FLANGE				ANSI CLASS 300				L1	L2	H	E	Dr.	PT	LIFT	WT	SUB	D/#	REV
			d1	d2	SIZE	D1	C1	g1	t1	f1	n1	b1	h1	SIZE	D2	C2	g2	t2	f2	n2	b2	h2											
※1 → 42	30	37	40	100	2"	216	185.1	92	52	18	8	M22	26	4"	254	200	157	32	1.6	8	M20	23	162	190	590	¾	½	7.5	75	3	Q		
	38	46	50	100	2½"	244	190.5	105	56	19	8	M27	30	4"	254	200	157	32	1.6	8	M20	23	177	200	690	¾	½	9.5	109	4			
	49	61	65	150	3"	267	203.2	127	62	21	8	M30	33	6"	318	269.9	216	37	1.6	12	M20	23	197	243	850	1	½	12.3	160	5			
※2 → 1	57	71	75	150	4"	311	241.3	157	68	22	8	M33	36	6"	318	269.9	216	37	1.6	12	M20	23	227	260	955	1	½	14.3	170	6	Q		

複写厳禁

環境局環境事業部

件名 白石清掃工場3号焼却設備定期整備業務
図面名 ドラム・過熱器用安全弁組立図

課長係長審査設計製図図番



種 弁 個	類 番 号 数	全 量 式
3		
主要寸法 (mm)	呼び径 のど部の径 弁座口の径 リフト	100 76.2 88 19.1
材 料	本 体 弁 座	SCPH2 SUS630 SCS13

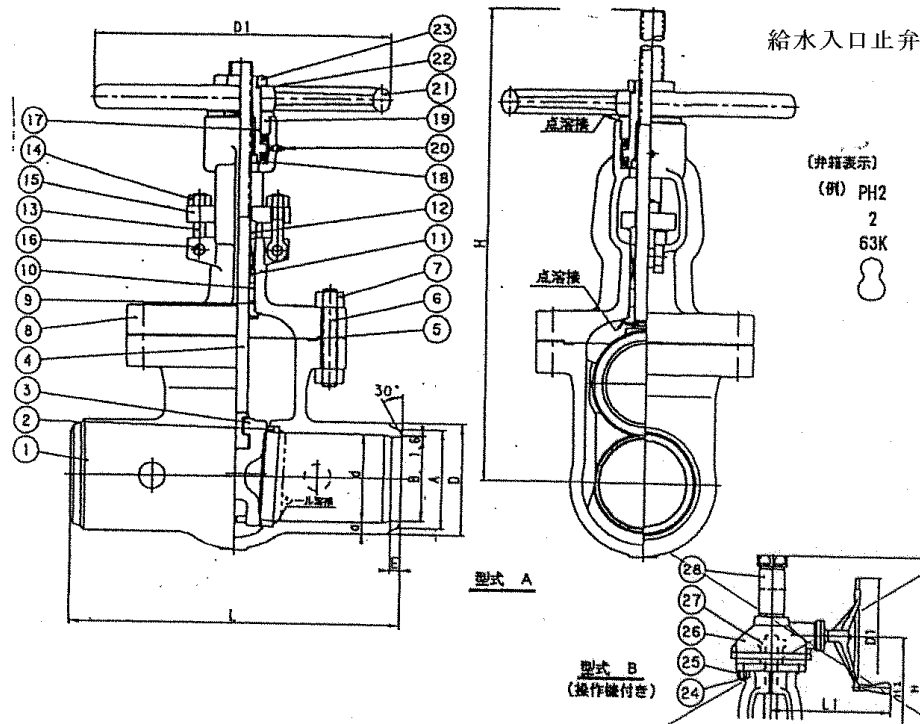
NO	ITEM	NO. OF REQ	MATERIAL	REMARKS
28	PLUG	1	SS400	
27	TEST GAG	1	SS400	
26	ADJ. NEEDLE LOCK NUT	1	SS400	
25	ADJ. NEEDLE	1	SUS304	
24	FORK LEVER	1	FCMB310	
23	LOCK NUT	1	SS400	
22	LIFTING WASHER	1	SS400	
21	EASTING LEVER	1	FCMB310	
20	LIFT STOPPER	1	SUS420J2	
19	PLUG	1	SUS304	
18	STUD BOLT & NUT	4	SNB7.545C	
17	CAP	1	FCMB310	
16	ADJ. SCREW LOCK NUT	1	SS400	
15	ADJUSTING SCREW	1	SUS403	
14	SPRING	1	SUP9	
13	UPPER SPRING WASHER	1	S25C	
12	LOWER SPRING WASHER	1	S25C	
11	YOK	1	SCPH2	
10	UPPER LOCK BOLT	1	S20C	
9	LOWER LOCK BOLT	1	S20C	
8	UPPER RING	1	SUS304-TP	
7	LOWER RING	1	SUS304-TP	
6	GUIDE	1	SCS13	
5	SPINDLE	1	SUS403	
4	BODY	1	SCPH2	
3	DISC HOLDER	1	SCS1	
2	DISC	1	SUS630	
1	NOZZLE	1	SCS13	HF

複写厳禁

環境局環境事業部

件 名 白石清掃工場3号焼却設備定期整備業務
図面名 脱気器用安全弁組立図

課 長 係 長 審 査 設 計 製 図 図 番



主要寸法

主 要 寸 法															mm		
弁 No.	呼び (B)	L	溶 接 部 (Sch 40)				H		D1		d	H1	L1	a	重量 (kg)		
			D	A	B	E	型 式		型 式								
							A		B	A						B	
							SHUT	OPEN									
2 →	2	292	74	60.5	52.7	6.0	358	419	250		50			11.2			
	2 1/2	330	88	76.3	65.9	8.0	385	456	250		80			11.9	40		
4B →	3	356	102	89.1	78.1	8.5	420	507	300		75			12.7			
	4	432	134	114.3	102.3	9.0	512	624	360		100			16.0	95		
	5	508	161	139.8	126.6	10.0	586	727	400		125			17.0			
	6	559	191	165.2	151.0	11.0	692	856	904	500	310	150	684	360	19.1		
	8	660	251	216.3	199.9	12.5	823	1039	1064	550	310	200	814	360	25.4		
	10	787	306	267.4	248.8	14.0	969	1226	1317	600	461	245	957	430	28.7		
	12	838	362	318.5	297.9	15.5	1112	1427	1470	685	460	295	1110	430	31.8		

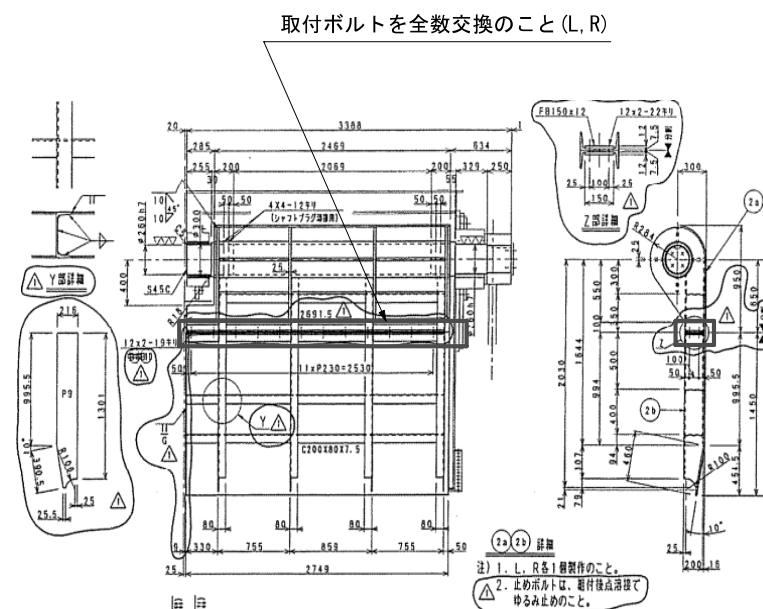
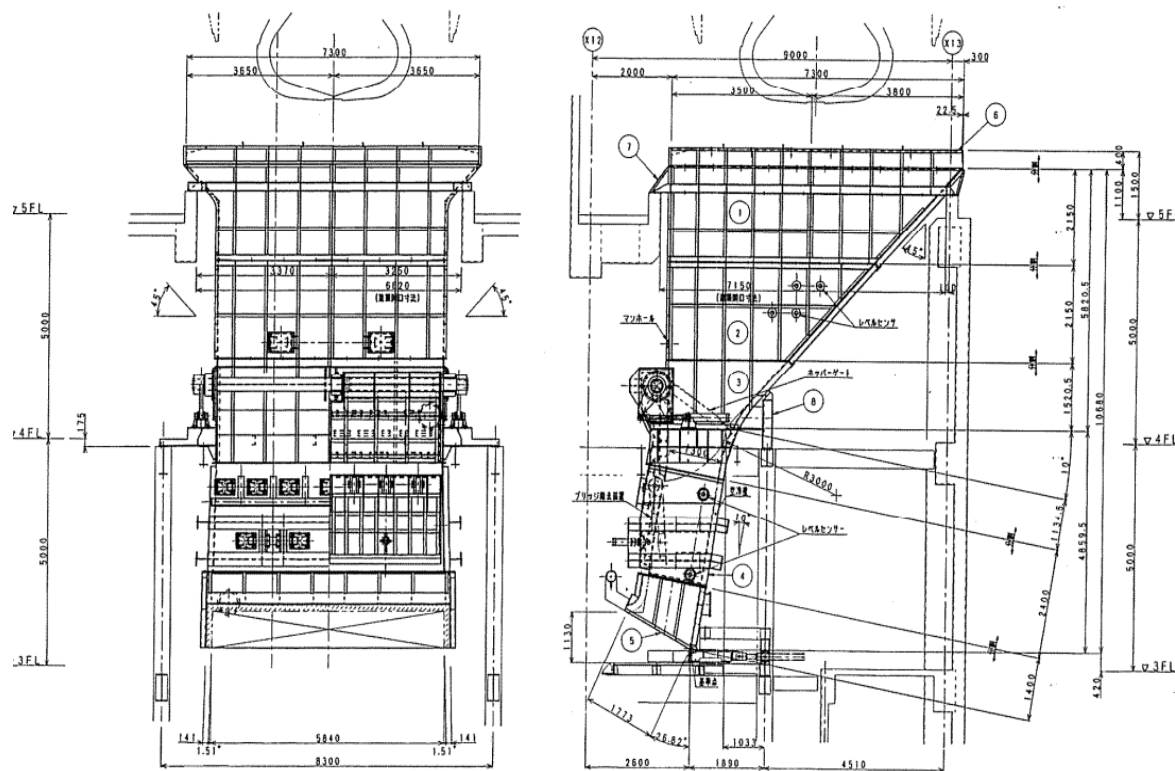
品番	品名	材質	数量	備考
1	弁箱	SCPH2	1	
2	弁座軸	SFVC2A	2	Co-Cr-A 溶着
3	弁体	SCPH2	1	Co-Cr-A 溶着
4	弁棒	SUS403	1	
5	ガスケット	* H1804-GR	1	
6	ふたボルト	SNB7	1組	
7	ふたボルト用ナット	S45C	1組	
8	ふた	SCPH2	1	
9	ふたはめ軸	SUS403	1	
10	パッキン受け軸	SUS403	1	
11	パッキン	* H2920+H2200	1組	
12	パッキン押え軸	SUS403	1	
13	アイボルト	S25C	2	
14	アイボルト用ナット	S20C	2	
15	パッキン押え	S25C	1	
16	アイボルトピン	SUS403	2	
17	ヨークスリーブ	ALBC2	1	
18	スラストベアリング	SUJ	2	
19	ヨークスリーブ用ナット	S25C	1	
20	グリスニップル	C3771BD	1	Crメッキ
21	ハンドル車	FCMB270	1	
22	銘板	A1080P	1	
23	ハンドルナット	SS400	1	
24	横込みボルト	SNB7	1組	
25	ナット	S45C	1組	
26	操作機		1	(日本ギア製)
27	スリーブ	H18-69	1	
28	弁棒保護キャップ	S6P	1	
検査圧力 MPa (kgf/cm ²)		弁箱耐圧	水圧	15.8 (161)
		弁座耐圧	空圧	2.45 (25)
		弁座モレ	水圧	11.6 (118)
		逆座モレ	空圧	1.47 (15)
接続部規格				
		JPI-76-67	突合せ溶接(BW)	

複写厳禁

環境局環境事業部

件名 白石清掃工場3号焼却設備定期整備業務
図面名 給水止弁組立図

課長係長審査設計製図図番



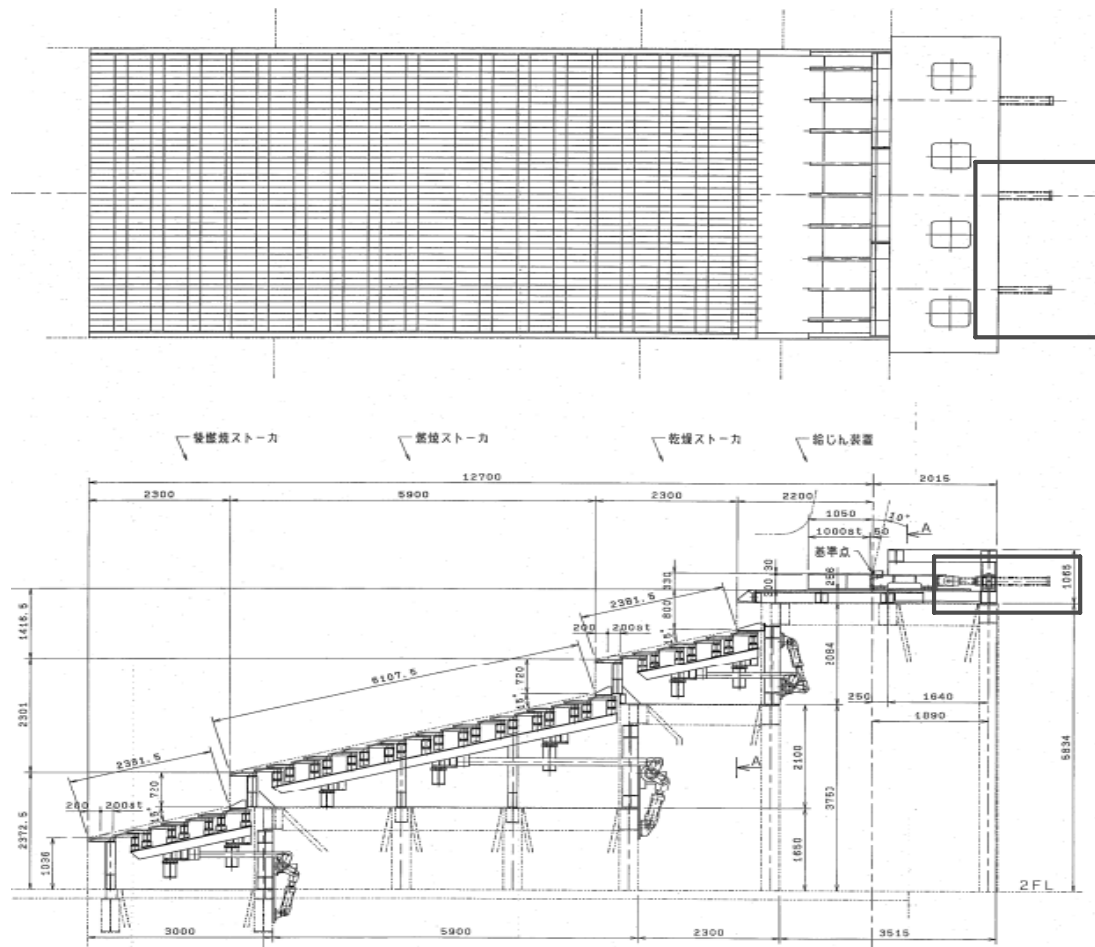
複写厳禁

環境局環境事業部

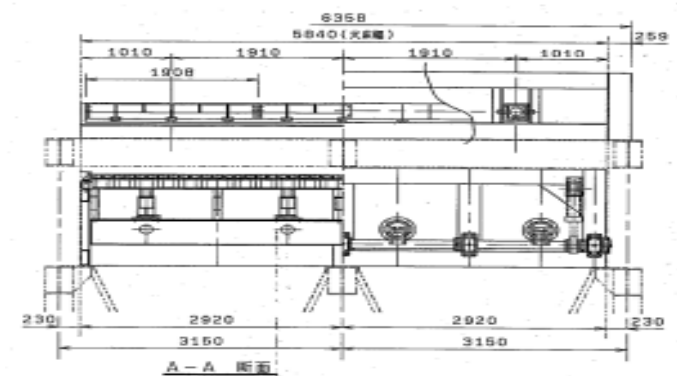
件 名	白石清掃工場3号焼却設備定期整備業務
図面名	ごみ投入ホッパ全体図

課長	係長	審査	設計	製図	図番
----	----	----	----	----	----

45



ストーカ全体図



給じん装置用シリンダー 2本 (交換)
呼び圧力: 14MPa 内径: 140mm ロッド径: 80mm ストローク: 1000mm

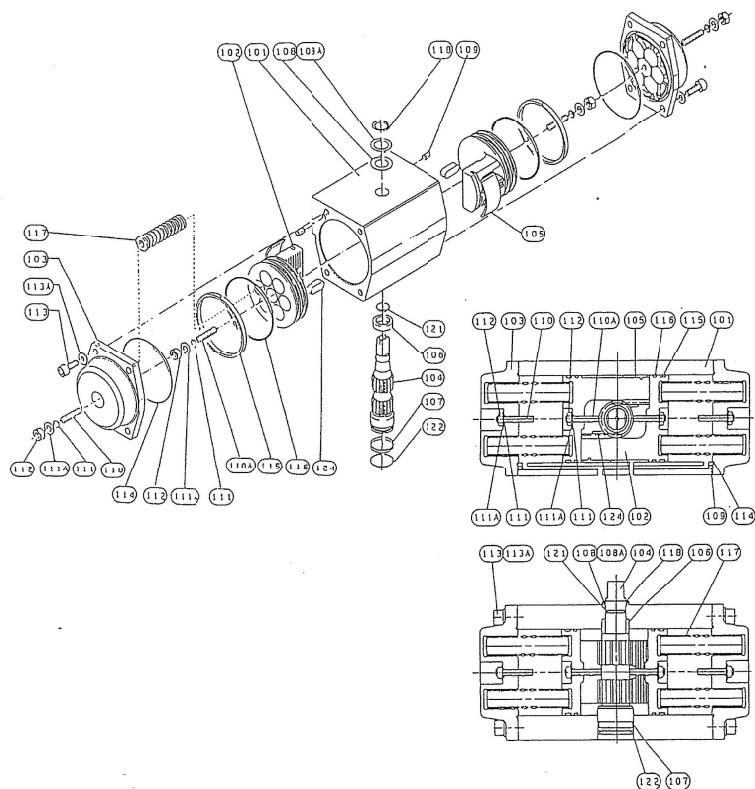
複写厳禁

環境局環境事業部

件名
白石清掃工場3号焼却設備定期整備業務
図面名
ストーカ全体図

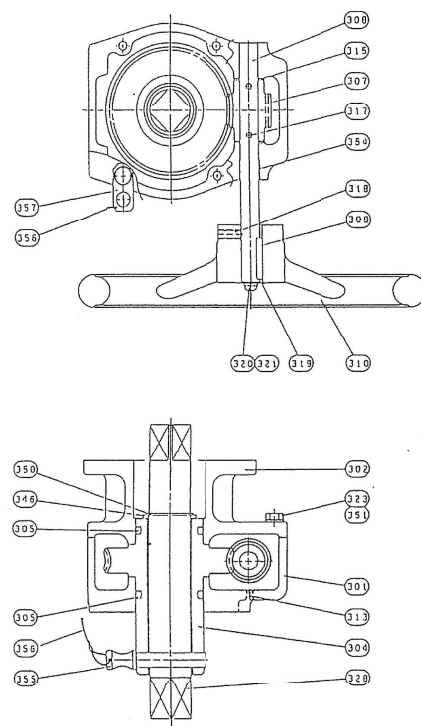
課長	係長	審査	設計	製図	図番
					46

駆動部



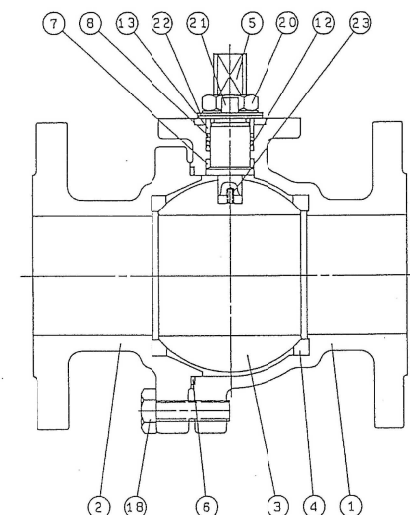
NO.	名称	NO.	名称	NO.	名称	NO.	名称
101	ボデー	108	スラストベアリング	112	六角ナット	118	軸用C形止め輪
102	ピストン	108A	スラストワッシャ	113	六角穴付ボルト	121	Oリング
103	エンドキャップ	109	ピラグ	113A	平座金	122	Oリング
104	出力軸	110	スロワー ボルト	114	Oリング	124	ガイド
105	ベアリング	110A	スロワー ボルト	115	ベアリング		
106	ベアリング	111	Oリング	116	Oリング		
107	ベアリング	111A	平座金	117	スプリング		

操作部



部 番	名 称
301	ハウジング
302	ハウジングカバー
304	ウォームギア
305	ローリング
307	ウォーム
308	ウォームシャフト
309	キー
310	ハンギンギール
313	ギアリング
315	スラストワッシャー
317	切替ピン
318	六角穴付止めねじ
319	調整ねじ
320	調整ピン
321	ばね金
323	六角ナット
328	トルクシャフト
346	スラストワッシャー
350	軸用C形止め輪
351	ばね金
354	ベアリング
355	切替ピン
356	ワイヤー
357	フック金具

弁部



NO.	名 称	NO.	名 称	NO.	名 称
1	ボデー	6	ガスケット	18	六角ボルト
2	ボデーキャップ	7	ステムリング	20	六角ナット
3	ボール	8	スラストワッシャ	21	ロックサドル
4	シールリング	22	グラッドパッキン	22	さらばね
5	ステム	23	グラッドリング	23	スプリング

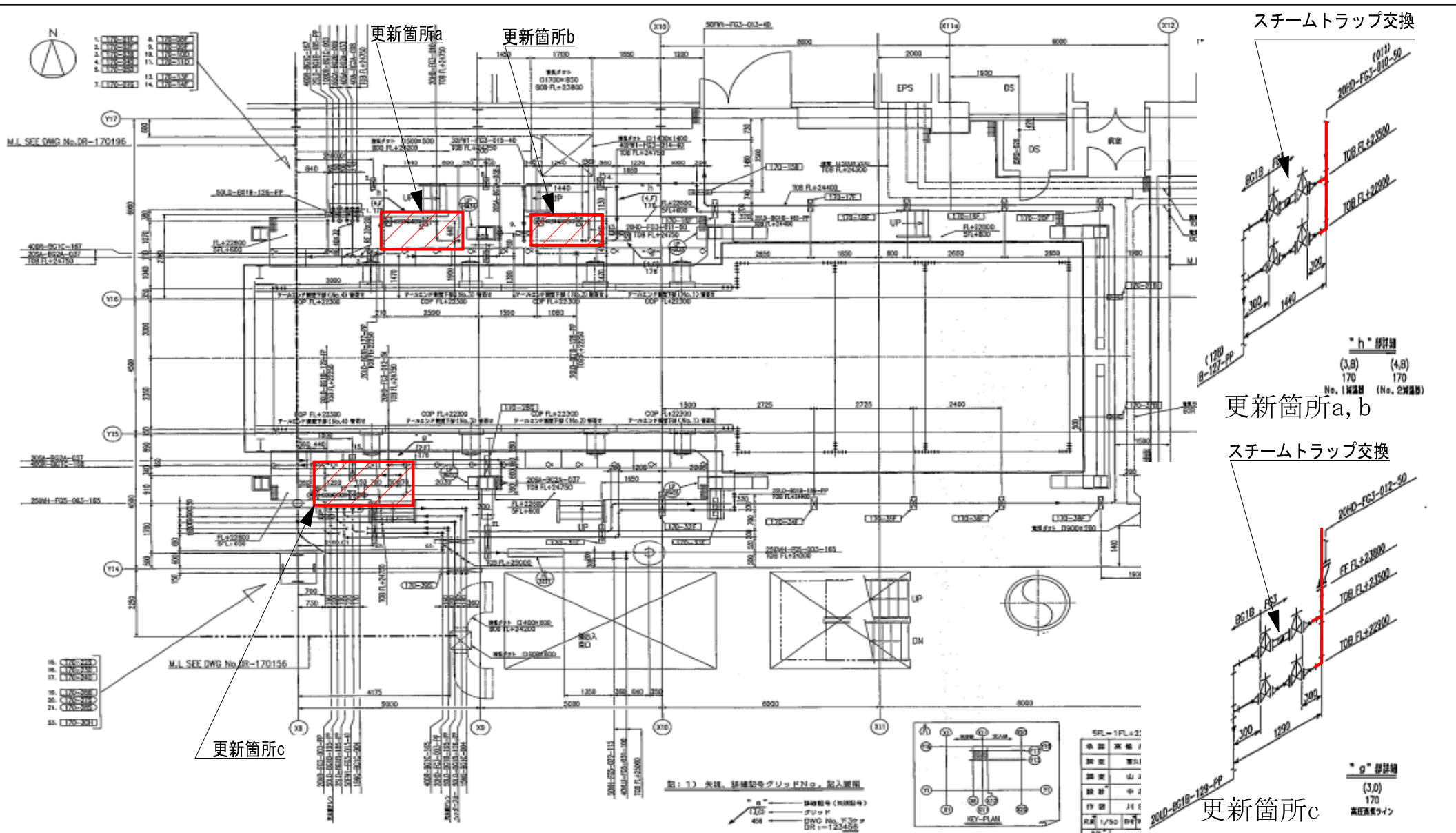
弁部本体、駆動部(操作部) 更新

複写厳禁

環境局環境事業部

件 名
白石清掃工場3号焼却設備定期整備業務
図面名
脱気器レベル引抜弁外形図

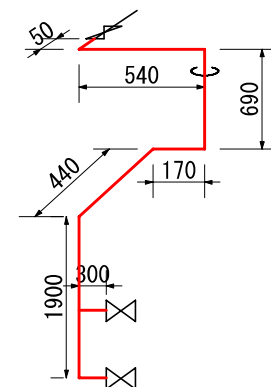
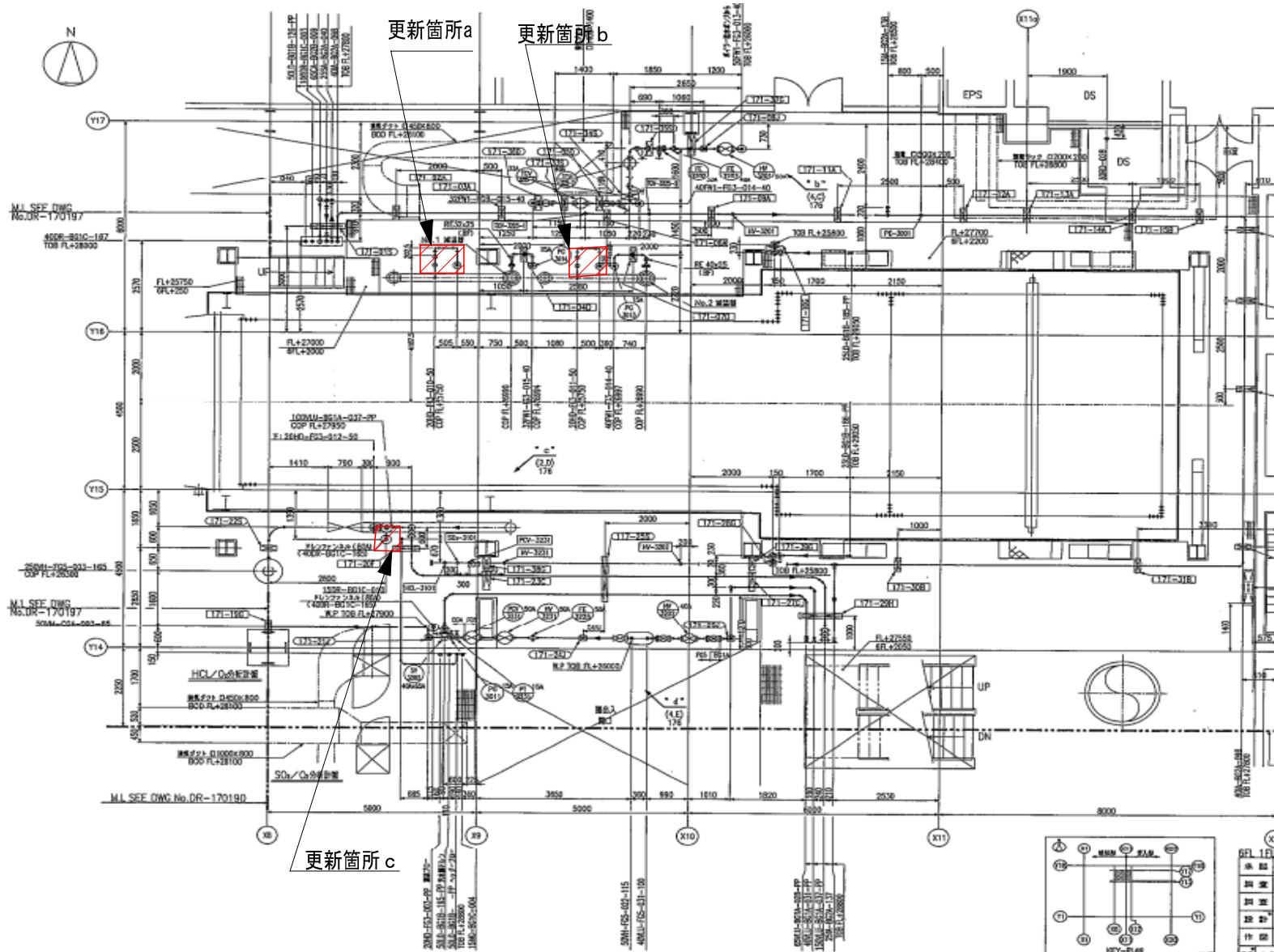
課 長 係 長 審 査 設 計 製 図 図 番
47



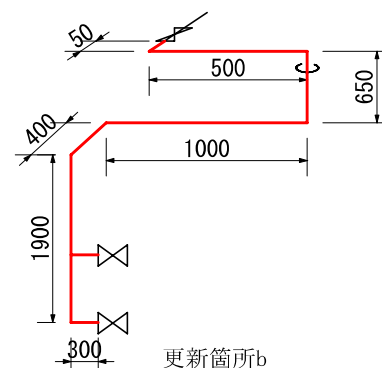
複写厳禁

環境局環境事業部

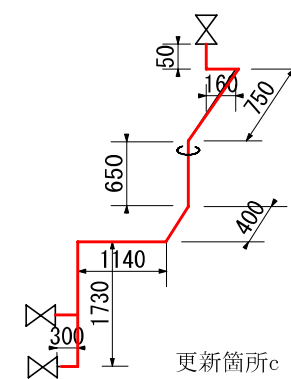
件名	白石清掃工場3号焼却設備定期整備業務				課長	係長	審査	設計	製図	図番
図面名	3号炉廻配管図(5FL)									48



更新箇所a



更新箇所b



更新箇所c



更新対象箇所



更新対象配管

※配管寸法は参考とし、既設寸法を優先とすること。

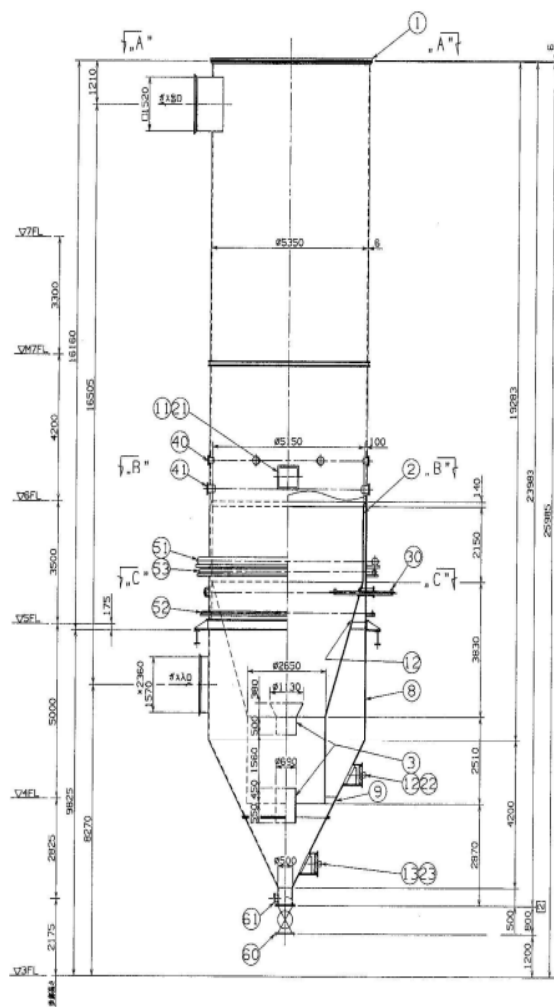
複写厳禁

環境局環境事業部

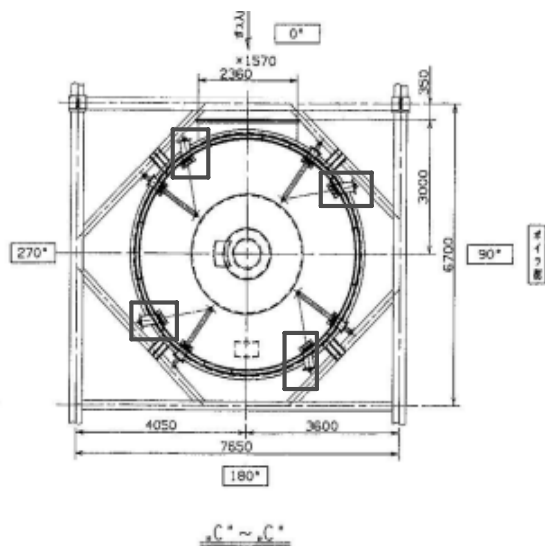
件名 白石清掃工場3号焼却設備定期整備業務

図面名 3号炉廻配管図(6FL)

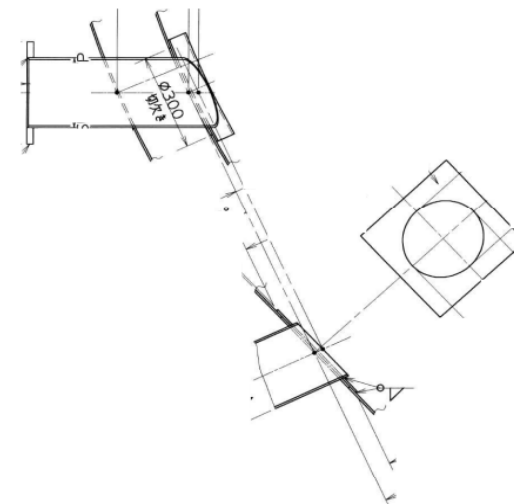
課長	係長	審査	設計	製図	図番
					49



減温塔全体図



点検口管台詳細図



名称	数量	材質	特記
点検口管台	4	SUS304TP SUS304	PL6 200A Sch20 200A JIS5KF



複写厳禁

環境局環境事業部

件名
白石清掃工場3号焼却設備定期整備業務
図面名
減温塔全体図

課長係長審査設計製図図番
50